



Администрация  
города Перми



# Инвестиционные предложения администрации города Перми

---

Соснин Э.О.

Глава города Пермь

# Минимальные требования к муниципальным образованиям

(Методические рекомендации утверждены приказом Минэкономразвития России от 26 сентября 2023 г. № 672)

**80%** реализованы в МО «Пермский ГО»

- 1. Раздел об инвестиционной деятельности
- 2. Инвестиционный уполномоченный не ниже заместителя главы МО
- 3. Инвестиционный совет МО при главе местной администрации
- 4. Регламент сопровождения инвестиционных проектов
- 5. Ключевые показатели главы МО в сфере привлечения инвестиций
- 6. Прохождение профессиональной переподготовки по инвестиционной тематике
- 7. Механизм обратной связи между инвесторами и местной администрацией
- 8. Инвестиционный профиль МО



**20%** в стадии реализации

- 9. Информация об инвестиционных проектах в документе стратегического планирования
- 10. Соглашение о сотрудничестве с АИР ПК

# Механизмы реализации инвестиционных проектов

## Приоритетный инвестиционный проект



**80** млн  
руб.

**минимальный объем  
инвестиций**

- предоставление земельного участка без торгов **за 1 руб. за 1 га**
- инвестиционный налоговый вычет (ИНВ) **до 60%** от объема инвестиций
- пониженная ставка налога на прибыль **до 10%**
- административное сопровождение

## Государственно-частное партнерство (ГЧП)

### Концессии

### Муниципальное - частное партнерство

- + Созданный объект поступает в собственность частного партнера с даты его ввода в эксплуатацию
  - + Социальные обязательства: предоставление публичному партнеру на безвозмездной основе объекта (в определенном объеме) для муниципальных нужд
- 
- предоставление земельного участка без торгов в льготную аренду (0,3% - период строительства; 0,1% - период эксплуатации)
  - административное сопровождение
  - возможность софинансирования до 49% по программе «Бизнес-спринт» (Я выбираю спорт)

# Проекты в сфере физической культуры и спорта

## Спортивные объекты для занятий художественной гимнастикой

- тип конструкции каркасно-тентовый/ сэндвич-панель
- площадь спортивной зоны 34 м x 72 м
- площадь административно-бытовых помещений 600 кв. м
- муниципально-частное партнерство



## Спортивные объекты для занятий футболом

- тип конструкции каркасно-тентовый/ сэндвич-панель
- площадь футбольного поля 60 м x 40 м
- площадь административно-бытовых помещений 600 кв. м
- муниципально-частное партнерство



## Спортивные объекты для занятий большим теннисом

- тип конструкции каркасно-тентовый/ сэндвич-панель
- общая площадь объекта от 1 500 кв. м
- количество теннисных кортов 2-3 шт.
- площадь административно-бытовых помещений 200 кв. м
- муниципально-частное партнерство



## Универсальные спортивные залы (баскетбол, волейбол)

- тип конструкции каркасно-тентовый/ сэндвич-панель
- общая площадь от 1 500 кв. м
- площадь административно-бытовых помещений 600 кв. м
- муниципально-частное партнерство



# Инвестиционные площадки для проектов в сфере физической культуры и спорта



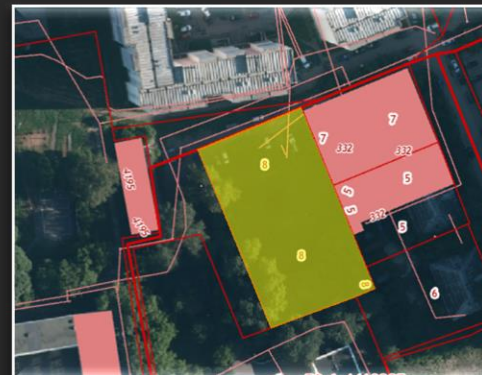
Ленинский район,  
ул. Борцов Революции, з/у 26  
59:01:3210373:193



Орджоникидзевский район,  
ул. Белозерская, 48  
59:01:3812281:3



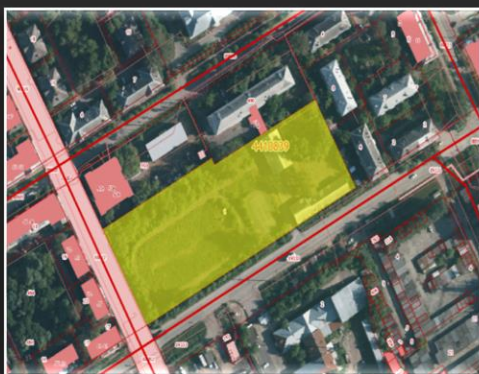
Орджоникидзевский район,  
ул. Волховская  
59:01:3812069:1



Дзержинский район,  
ул. Подлесная, з/у 39а  
59:01:4410985:8



Кировский район,  
ул. Кировоградская, з/у 81  
59:01:1717040:155



Индустриальный район,  
ул. Нефтяников, 5  
59:01:4410839:1



Орджоникидзевский район,  
ул. Генерала Доватора,  
подлежит формированию  
(квартал 59:01:3810333)



Мотовилихинский район,  
ул. Звонарева, 1а  
59:01:4311778:3

## Текущий статус инвестиционных площадок

- общая площадь земельных участков от 0,5 га до 1,3 га
- смена территориальной зоны земельного участка и разрешенного вида использования (при необходимости) осуществляется Публичным партнером
- с РСО проработаны вопросы по возможности технологического присоединения к сетям



# «Крытый экстрим-парк»

ул. Светлогорская, 14, 59:01:1717069:130

- Экстрим-парк для велосипедов, самокатов, скейтбордов
- Уличный памп-трек
- Спортивные залы
- Спортивные площадки

площадь здания  
**6 000 – 7 000** кв. м.

- Приоритетный инвестпроект



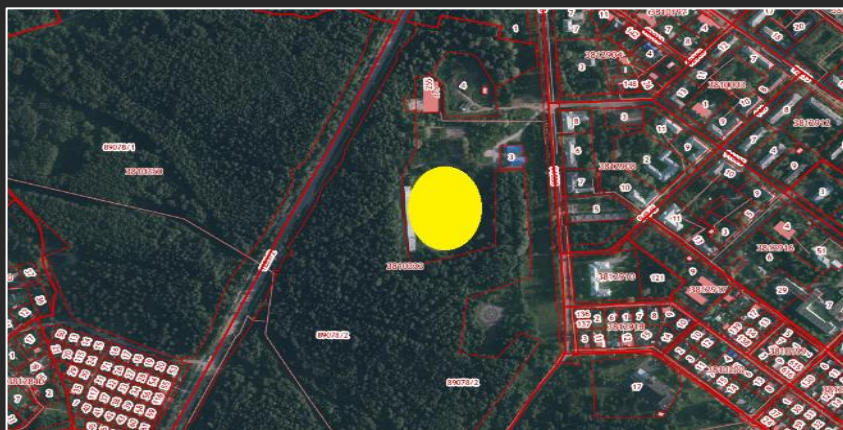
# Крытый ледовый каток

ул. Генерала Доватора, подлежит формированию (квартал 59:01:3810333)  
Возможен подбор альтернативного земельного участка

- хоккейная коробка 30 м \* 60 м
- спортзал общефизической подготовки
- тренажерный зал
- помещения для теоретических занятий

площадь здания  
Не менее **4 000** кв. м.

- приоритетный инвестиционный проект
- муниципально-частное партнерство



# Многофункциональные физкультурно-оздоровительные центры (МФОЦ)

Дзержинский район, ул. 2-я Подлесная

## Строительство и эксплуатация МФОЦ с плавательным бассейном

- инвестиции от 500 млн руб.
- общая площадь объекта от 4 000 кв. м.
- общая пропускная способность бассейна от 100 чел.
- длина дорожек 25 м. (6 дорожек)
- плавательный бассейн
- развлекательный бассейн
- зона грудничкового бассейна
- залы общей физической подготовки
- кафе, фитнес зал и пр. коммерческие сервисы



Орджоникидзевский район, ул. Репина, 74а

## Строительство и эксплуатация МФОЦ с оказанием банных услуг

- объем инвестиций от 350 млн руб.
- общая площадь объекта от 2 000 кв. м.
- универсальный спортзал на 800-1 000 кв. м.



- Муниципально-частное партнерство
- Приоритетный инвестпроект

- Оказание банных услуг на льготных условиях для пенсионеров и детей
- Предоставление Публичному партнеру на безвозмездной основе спортивного зала (в определенном объеме) для муниципальных нужд



# Многофункциональные образовательные центры (МФОЦ) круглогодичного пребывания детей и молодежи

## Строительство (реконструкция) и эксплуатация МФОЦ

- реконструкция имущественного комплекса детского лагеря «Фортуна», создание новых объектов
  - реконструкция имущественного комплекс санатория «Светлана», создание новых объектов
  - потенциальное количество мест круглогодичного пребывания: «Фортуна» – 300, «Светлана» – 1 000
- 
- непосредственная близость к акватории
  - транспортная доступность
  - близость социальной инфраструктуры и образовательных учреждений
  - наличие возможности технологического присоединения к сетям
- 
- проведение оздоровительных и профильных смен
  - образовательные сессии
  - модульные образовательные проекты
  - профессиональная поддержка инициатив детей и молодежи в области искусства, спорта, гуманитарных и технических дисциплин, пр.
- 
- концессионное соглашение

Санаторий «Светлана», ул. Кировоградская, 171



детский лагерь «Фортуна», ул. Кировоградская, 178

# Проекты в сфере дополнительного образования

## Школа цифровых искусств «МУЗА»



Цель проекта: организация Школы цифровых искусств «МУЗА»

Механизм реализации: передача инвестору в аренду муниципальных помещений / частные помещения

Этапы реализации проекта:

- проведение исследования и разработка концепции МУЗА | ПЕРМЬ
- подбор и обучение преподавателей (не менее 50 человек)
- разработка документации (дизайн-проект, УМК, бизнес-план) для проекта МУЗА | ПЕРМЬ
- открытие проекта МУЗА | ПЕРМЬ

Не более

**11,5** млн  
руб.

объем инвестиций

**750** чел.  
в год

охват аудитории

**4 300** руб.  
в мес.

средний чек

## Направления и аудитория:

Генеративный дизайнер, BIM-архитектор, AR/VR-специалист, AR/VR-продюсер, нейрокомпозитор, цифровой художник, специалист по виртуальной моде, метамодератор

От 5 до 15 лет

Группы  
от 7 до 30 человек

## Преимущества

- обучение самым современным технологиям в контексте креативных профессий
- сочетание современных технологий и академического подхода
- сопровождающая онлайн платформа

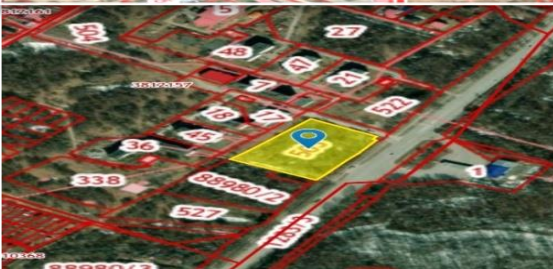
# Инвестиционные площадки для проектов в сфере промышленности



Свердловский район,  
по Бродовскому тракту, 156  
Площадь: 11,1 тыс. кв. м  
Кадастровый номер :  
59:01:4411058:364



Индустриальный район,  
ул. Промышленная, з/у 1456  
Площадь: 9,8 тыс. кв. м  
Кадастровый номер:  
59:01:4716062:25



Орджоникидзевский район,  
ул. Лянгасова, з/у 71  
Площадь: 11,3 тыс. кв. м  
Кадастровый номер:  
59:01:3812157:503



Орджоникидзевский район  
ул. Лянгасова, 133  
Площадь к формированию:  
10,6 тыс. кв.м.  
Кадастровые кварталы:  
59:01:3810300, 59:01:3810292

Дзержинский район,  
ул. Транспортная, з/у 34  
Площадь: 7,2 тыс. кв. м  
Кадастровый номер :  
59:01:0000000:89838



Индустриальный район,  
ш. Космонавтов  
Площадь: 58,1 тыс. кв.м.  
Кадастровый номер:  
59:01:4613920:720



Орджоникидзевский район,  
ул. Ново-Гайвинская, 101  
Площадь к формированию: 4,7 тыс. кв. м  
Кадастровый квартал:  
59:01:3210341



Свердловский район,  
ул. Железнодорожная, 186  
Площадь к формированию:  
4,1 тыс. кв.м.  
Кадастровый квартал:  
59:01:5110122



# Инвестиционная карта Пермского края



## Инвестиционные предложения города Перми



Фурман Яна Валерьевна – зам. главы администрации г. Перми

[furman-yav@gorodperm.ru](mailto:furman-yav@gorodperm.ru)

212-86-77 (вн. 1142)