



ДЕПАРТАМЕНТ ГРАДОСТРОИТЕЛЬСТВА И АРХИТЕКТУРЫ
АДМИНИСТРАЦИИ ГОРОДА ПЕРМИ

Документацию подготовил: ООО "АУДИТПРОЕКТСТРОЙ"

САД-059-22-01-16-14 от 01.02.2017

**КОЛЕРНЫЙ ПАСПОРТ ЗДАНИЯ (СООРУЖЕНИЯ)
КОЛОРИСТИЧЕСКОЕ РЕШЕНИЕ, МАТЕРИАЛЫ,
ТЕХНОЛОГИЯ ПРОВЕДЕНИЯ РАБОТ**

АДРЕС ОБЪЕКТА: г.Пермь, ул. Александра Невского, д.№ 27
АДМИНИСТРАТИВНЫЙ РАЙОН: Кировский

шифр 5906-16-057-КПФ

Пермь, 2016



ДЕПАРТАМЕНТ ГРАДОСТРОИТЕЛЬСТВА И АРХИТЕКТУРЫ
АДМИНИСТРАЦИИ ГОРОДА ПЕРМИ

Документацию подготовил: ООО "АУДИТПРОЕКТСТРОЙ"

**КОЛЕРНЫЙ ПАСПОРТ ЗДАНИЯ (СООРУЖЕНИЯ)
КОЛОРИСТИЧЕСКОЕ РЕШЕНИЕ, МАТЕРИАЛЫ,
ТЕХНОЛОГИЯ ПРОВЕДЕНИЯ РАБОТ**

АДРЕС ОБЪЕКТА: г.Пермь, ул. Александра Невского, д.№ 27
АДМИНИСТРАТИВНЫЙ РАЙОН: Кировский

шифр 5906-16-057-КПФ

Директор

Главный инженер проекта



Валик М.Д.

Валик М.Д.

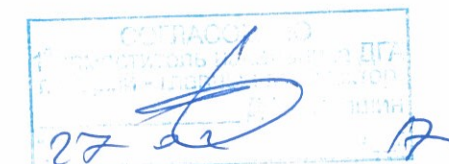
2016 г.

2016 г.

Пермь, 2016

Ведомость отделки фасадов

ПОЗ.	ЭЛЕМЕНТ ФАСАДА	ЭТАЛОН КОЛЕРА	ОБОЗНАЧ.	ВИД ОТДЕЛКИ	ПРИМ.
1	Маллические двери		RAL 7035	Металл с покраской атмосферной краской	
2	Основное поле сетны		RAL 7036	Метал. фасадные панели	
3	Основное поле стены		RAL 7036	Фасадная штукатурка	
4	Фриз		RAL 3020	ALUCOBOND	
5	Входная группа		RAL 6018	ALUCOBOND	
6	Двери входной группы		RAL 6018	Металлопластик (стеклопакеты)	
7	Окна, двери		RAL 9010	Металлопластик (стеклопакеты)	
8	Козырек		RAL 7035	Металл. оцинкованные листы с полимер.покрытием	
9	Разрузочная площадка		RAL 7035	Металл. оцинкованные листы с полимер.покрытием	
10	Ограждение		RAL 7035	Нержавеющая сталь	
11	Лестница входной группы			Антискользящая плитка	
12	Пандус			Антискользящая плитка	
13	Металл. конструкции		RAL 7036	Металл. оцинкованные листы с полимер.покрытием	
14	Метал. двери		RAL 7036	Металл с покраской атмосферной краской	
15	Крыльцо			Антискользящая плитка	
16	Козырек		RAL 3020	Металл. оцинкованные листы с полимер.покрытием	
17	Метал. конструкции		RAL 7035	Металл с покраской атмосферной краской	
18	Основное поле стены		RAL 1034 (сущ)	Стеновые панели	
19	Поясок		RAL 7036 (сущ)		
20	Оцинкованный металлический лист		RAL 7036 (сущ)	Металл с покраской атмосферной краской	
21	Металлическая лестница		RAL 7036 (сущ)	Металл с покраской атмосферной краской	
22	Водосточная система		RAL 7036 (сущ)	Металл с покраской атмосферной краской	
23	Продух				
24	Покрытие крыши		RAL 7036 (сущ)	Профнастил	
25	Вент. Шахта		RAL 7036 (сущ)	Фасадная штукатурка	
26	Слуховое окно			Дерево	
27	Цоколь		RAL 7045 (сущ)	Фасадная штукатурка	
28	Балкон		RAL 7036 (сущ)	Профнастил	



ПОЯСНИТЕЛЬНАЯ ЗАПИСКА

Цель разработки колерного паспорта здания - приведение цветового решения и оформления здания к единому архитектурному внешнему виду с применением современных конструкций и материалов. Определение возможных мест размещения объектов монументального искусства (мемориальных досок, памятных знаков), других объектов городского дизайна, наружной рекламы и визуальной информации, а также дополнительного оборудования.

Объект - снежилое помещение, назначение: магазин, расположено по ул. Александра Невского, 27 г.Пермь. Здание построено 1961 г., пятиэтажное с подвалом, прямоугольной формы, с габаритными размерами в плане 67,45x11,91 м.

Конструктивная схема здания: мешанного типа. Основные вертикальные несущие элементы здания -стены, колонны.

Материал стен и колонн - кирпич. Основными горизонтальными несущими элементами являются сборные ж/б плиты, образующие горизонтальный диск жесткости.

Проектом предусмотрено устройство новой вывески с логотипом компании; Упорядочивание Цветового решения фасада, обшивка главного фасада металлическими фасадными панелями; упорядочивание оформления входной группы - обшивка металлических частей входной группы панелями ALUCOBOND; упорядочивание размеров и места размещения режимников и рекламных конструкций

Технология работ - выполнить работы по ремонту всех его элементов, подлежащих окраске; все металлические элементы должны быть очищены от грязи, ржавчины и старой краски.

Антикоррозионные работы следует выполнить в соответствии с требованиями СНиП 3.04.03-85 "Защита строительных конструкции и сооружений от коррозии".

Работы по отделке фасада необходимо выполнять в соответствии с требованиями СНиП 3.04.01.87 "Изоляционные и отделочные покрытия", ТР 79-98 "Технические рекомендации по подготовке поверхностей наружных ограждающих конструкций жилых и общественных зданий под отделку при их реконструкции и ремонте", ТР 85-89 "Технические рекомендации по входному контролю качества материалов, применяемых для отделки фасадов".

Используемые при отделочных работах материалы должны иметь сертификаты соответствия.

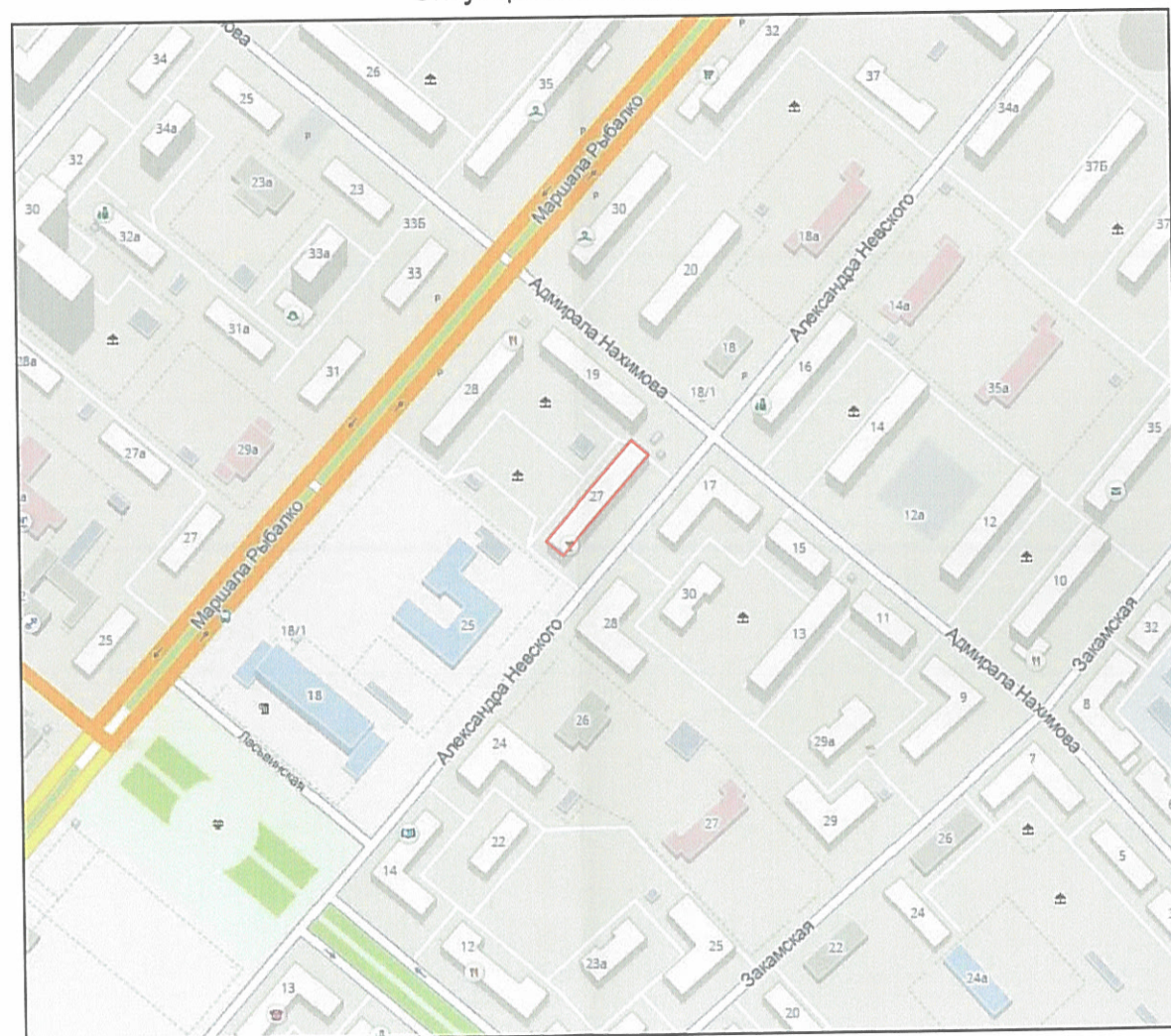
						5906-16-057			
						Колерный паспорт здания по адресу:			
						г.Пермь, Кировский район, ул. Александра Невского, дом N 27			
Изм.	Кол.уч.	Лист	№ док.	Подп.	Дата				
Разраб.		Кислянишина		Лиса	12.16	Стадия	Лист	Листов	
						Магазин товаров повседневного спроса	п	1	9
						Полные данные пояснительная записка			

Цветовое решение фасада воспроизведено электронным способом, возможны отличия от натурального цвета.

Ведомость чертежей комплекта

Лист	Наименование	Примечание
1	Общие данные, пояснительная записка, ведомость отделки фасадов	
2	Пояснительная записка, инструкция о порядке производства работ	
3	Фотофиксация фасадов	
4	Главный фасад по ул. Архитектора Свйазева	
5	Боковые фасады	
6	Дворовой фасад	
7	Размещение объектов городской информации (главный фасад)	
8	Размещение объектов городской информации (боковые фасады)	
9	Эталоны колеров	

Ситуационная схема



Ведомость отделки фасадов

ПОЗ.	ЭЛЕМЕНТ ФАСАДА	ЭТАЛОН КОЛЕРА	ОБОЗНАЧ.	ВИД ОТДЕЛКИ	ПРИМ.
1	Маллические двери		RAL 7035	Металл с покраской атмосферной краской	
2	Основное поле сетны		RAL 7036	Метал. фасадные панели	
3	Основное поле стены		RAL 7036	Фасадная штукатурка	
4	Фриз		RAL 3020	ALUCOBOND	
5	Входная группа		RAL 6018	ALUCOBOND	
6	Двери входной группы		RAL 6018	Металлопластик (стеклопакеты)	
7	Окна, двери		RAL 9010	Металлопластик (стеклопакеты)	
8	Козырек		RAL 7035	Металл. оцинкованные листы с полимер.покрытием	
9	Разрузочная площадка		RAL 7035	Металл. оцинкованные листы с полимер.покрытием	
10	Ограждение		RAL 7035	Нержавеющая сталь	
11	Лестница входной группы			Антискользящая плитка	
12	Пандус			Антискользящая плитка	
13	Металл. конструкции		RAL 7036	Металл. оцинкованные листы с полимер.покрытием	
14	Метал. двери		RAL 7036	Металл с покраской атмосферной краской	
15	Крыльцо			Антискользящая плитка	
16	Козырек		RAL 3020	Металл. оцинкованные листы с полимер.покрытием	
17	Метал. конструкции		RAL 7035	Металл с покраской атмосферной краской	
18	Основное поле стены		RAL 1034 (сущ)	Стеновые панели	
19	Поясок		RAL 7036 (сущ)		
20	Оцинкованный металлический лист		RAL 7036 (сущ)	Металл с покраской атмосферной краской	
21	Мателлическая лестница		RAL 7036 (сущ)	Металл с покраской атмосферной краской	
22	Водосточная система		RAL 7036 (сущ)	Металл с покраской атмосферной краской	
23	Продух				
24	Покрытие крыши		RAL 7036 (сущ)	Профнастил	
25	Вент. Шахта		RAL 7036 (сущ)	Фасадная штукатурка	
26	Слуховое окно			Дерево	
27	Цоколь		RAL 7045 (сущ)	Фасадная штукатурка	
28	Балкон		RAL 7036 (сущ)	Профнастил	

Цветовое решение фасада воспроизведено электронным способом, возможны отличия от натурального цвета.

Согласовано

Взам. инв. №

Подп. и дата

Инв. № подл.

инструкция
о порядке производства работ, связанных
с окраской фасадов и всех наружных частей зданий,
сооружений, строений, расположенных на территории города Перми.

1. Окраска фасадов и всех наружных частей зданий, сооружений, строений, ограждений, заборов, павильонов, ларьков и прочих объектов, расположенных на территории города Перми, может производиться лишь на основании колерного паспорта фасадов на ремонт и окраску, согласованного ДГА г. Перми.

2. До начала процесса окраски здания или какого-либо сооружения должны быть произведены работы по капитальному ремонту всех без исключения наружных частей его, подлежащих окраске.

3. До начала ремонта зданий, имеющих газосветовую рекламу, сообщить рекламораспространителю о предстоящих работах на фасаде здания с целью сохранения вывесок либо их демонтажу.

4. Полуразрушенные и разрушенные архитектурные художественно-скульптурные детали здания, карнизы, колонны, пилястры, капители, фризы, тяги, лепные украшения, барельефы, мозаика, художественная роспись подлежат обязательному восстановлению своем первоначальном виде.

Категорически запрещается производить окраску здания без предварительного восстановления указанных деталей.

5. Металлические поверхности отдельных частей здания, чугунные решетки, перила балконов и лестниц, кронштейны, дверные и оконные приборы, архитектурно-художественные детали перед окраской очищаются от грязи, ржавчины, старой краски и покрываются вновь лишь масляной краской.

6. В соответствии с выданным образцами цвета (колерами) на окраску здания организация, производящая ремонт здания, составляет пробные образцы цвета, которые наносятся на видное место стены.

7. Проверку и согласование пробного образца цвета (колера), а также готовности поверхности стены и отдельных наружных частей здания к окраске производит уполномоченный представитель ДГА г. Перми. Без указанной проверки и согласования производить окраску фасада категорически воспрещается.

8. Домоуправления, организации и учреждения, производящие окраску и связанный с нею ремонт здания, несут полную ответственность за точное выполнение настоящей инструкции и привлекаются к ответственности за нарушение ее.

9. Цветовая гамма рекламносителей должна гармонировать с основным фасадом колористическим решением фасадов здания.

10. По всем вопросам, связанным с производством работ, необходимо обращаться а ДГА г.Перми (ул. Сибирская, 15, каб. 315, тел. 212-76-98)

Согласовано

Взам. инб. №

Подп. и дата

Инб. № подл.

						5906-16-057			
						Колерный паспорт здания по адресу: г.Пермь, Кировский район, ул. Александра Невского, дом N 27			
Изм.	Кол.уч.	Лист	№ док.	Подп.	Дата	Магазин товаров повседневного спроса	Стадия	Лист	Листов
Разраб.		Кисляницина		<i>ТКС</i>	12.16		п	2	
Н.контр.		Валетов		<i>ВВ</i>	12.16	Отделки фасадов	ООО "АУДИТПРОЕКТСТРОЙ"		

Главный фасад по ул. Александра Невского



Дворовой фасад



Боковой фасад



						5906-16-057			
						Колерный паспорт здания по адресу: г.Пермь, Кировский район, ул. Александра Невского, дом N 27			
Изм.	Кол.уч.	Лист	№ док.	Подп.	Дата	Магазин товаров повседневного спроса	Стадия	Лист	Листов
Разработал	Кисляницина			<i>Кисляницина</i>	12.16		п	3	
Н.контр.	Валетов			<i>Валетов</i>	12.16	Фотофиксация фасадов	ООО "АУДИТПРОЕКТСТРОЙ"		



02.12.16
 27
 02
 17

 - место допустимого размещения дополнительного оборудования

						5906-16-057			
						Колерный паспорт здания по адресу: г. Пермь, Кировский район, ул. Александра Невского, дом N 27			
Изм.	Кол. уч.	Лист	№ док.	Подп.	Дата	Магазин товаров повседневного спроса	Стадия	Лист	Листов
					12.16		п	4	

Главный фасад



Примечание:

В случае устройства или переустройства (перепланировки, ремонта, реконструкции) помещений общественного назначения, их входных групп в обязательном порядке предусмотреть мероприятия по обеспечению доступности данных помещений для маломобильных групп населения, включая инвалидов, использующих кресла-коляски и собак-проводников (далее - МГН) в соответствии с требованиями СП 59.13330.2012 (Свод правил "Доступность зданий и сооружений для маломобильных групп населения", актуализированная редакция СНиП 35-01-2001). Данный свод правил касается функционально-планировочных элементов зданий и сооружений, их участков или отдельных помещений, доступных для МГН (входные узлы, коммуникации, пути эвакуации, помещения и зоны обслуживания, а также их информационное и инженерное обустройство). В частности, лестницы при входах в общественные помещения должны дублироваться пандусами с уклоном не более 1:20 (5%) или иными средствами подъема (подъем платформы, лифты и т.д.) Согласно пунктам 5.1.2, 5.1.3, вышеуказанного свода правил, пандусы должны иметь поручни с учетом технических требований к опорным стационарным устройствам по ГОСТ Р 51261; размеры входной площадки с пандусом не менее 2,2x2,2 м.

Поручни должны иметь с обеих (с одной) стороны выходящие за пределы длины лестницы (пандуса), как минимум на 300 мм. Высота охватываемой поверхности поручня должна быть, мм:

- для верхнего парного поручня - 900 мм;

- для нижнего парного поручня - не менее 700 мм и не более 750 мм;

в соответствии ГОСТ Р 51261-99 "Устройства опорные, стационарные, реабилитационные. Типы и технические требования".

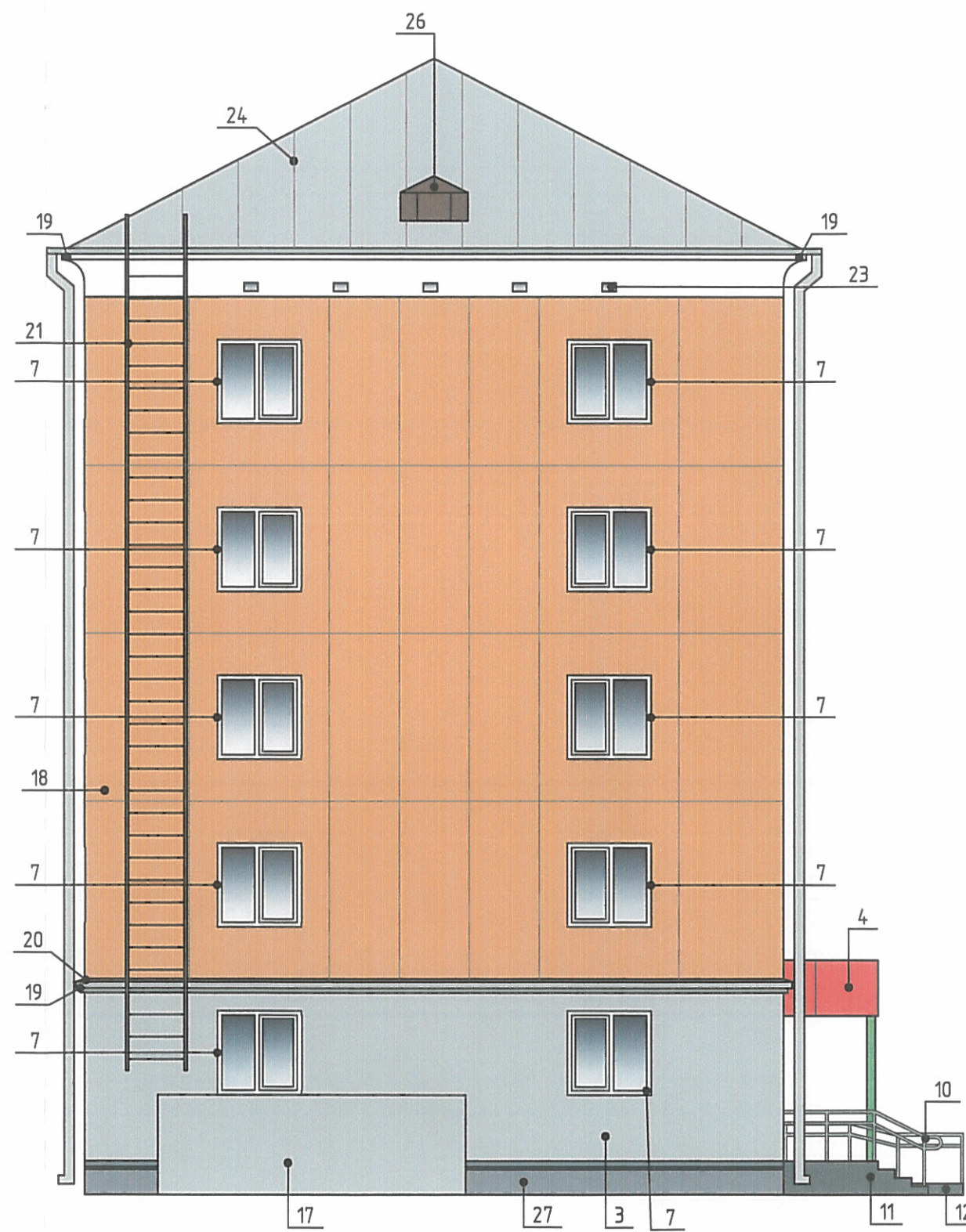
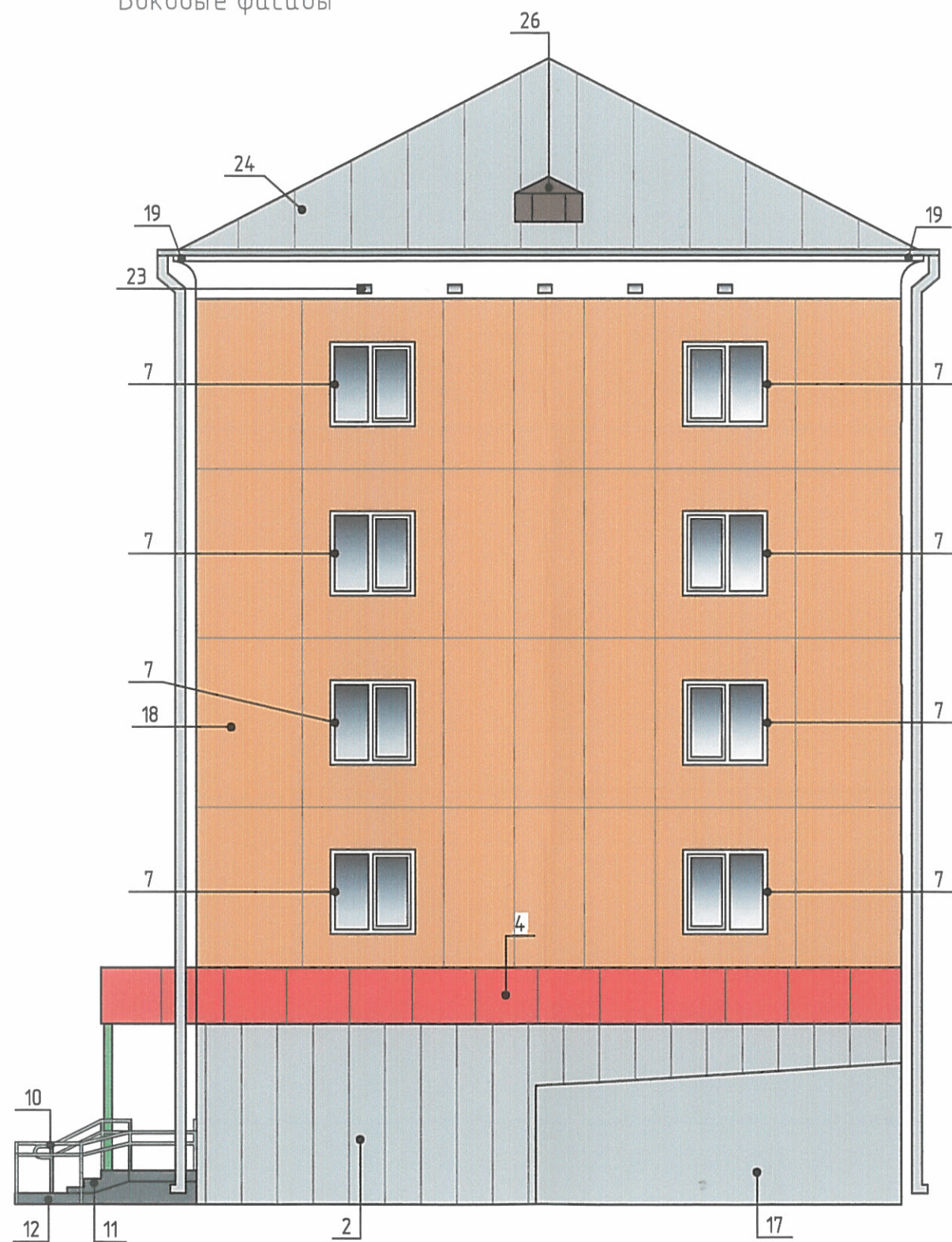
Согласовано

Взам. инв. №

Подп. и дата

Инв. № подл.

Боковые фасады



Согласовано	
Инв. № подл.	Взам. инв. №
Подп. и дата	

 - место допустимого размещения дополнительного оборудования

Прим

1. Раз
объек

привя

Федер
безоп
2. Ра

окнах
маски
3. Ра
фаса

4. Ант

испол
требс

соотв

Изм.
Разр

Н.кон



СРО
 ООО "СРО" (СРО)
 ИП Кисляницина ДГ
 г. Пермь, ул. Мухоморова, д. 10
 18

5906-16-057					
Колерный паспорт здания по адресу: г. Пермь, Кировский район, ул. Александра Невского, дом N 27					
Изм.	Кол. уч.	Лист	№ док.	Подп.	Дата
Разработал	Кисляницина				12.16
Магазин товаров повседневного спроса					
Стадия	Лист	Листов			
П	6				

Дворової фасади





↑ Высота не более 1.0 м

Управление архитектуры и городского дизайна
ДГА администрации г.Перми
**СООТВЕТСТВУЕТ АРХИТЕКТУРНОМУ
ОБЛИКУ ГОРОДА ПЕРМИ**
17.02.2017
Карасев С.А. Подпись

Пояснительная записка



... размещение настенных вывесок (балее-вывески) в границах помещения заинтересованного лица в виде:
дельно расположенных букв, логотипов без использования "подложки" (в том числе световых, объемных, пластиковых, металлических) с
нием неона, выполненных по инновационным технологиям (в том числе с использованием краеосвещенных систем, вывесок со светодинамикой);
же - на козырьках входных групп.
должны быть привязаны к композиционным осям фасадов объектов капитального строительства и соответствовать архитектурному решению
е капитального строительства, оборудованном одной входной группой (входом), предназначенной для более чем двух заинтересованных лиц,
меняются общей табличной (режимников).
вески в виде крышной установки, которая размещается на кровле, расположенной над верхним этажом объекта капитального строительства.

						5906-16-057		
						Колерный паспорт здания по адресу: г.Пермь, Кировский район, ул. Александра Невского, дом N 27		
Изм.	Кол.уч.	Лист	№ док.	Подп.	Дата	Стадия	Лист	Листов
Разработал		Кисляницина		А.Кис	12.16	п	7	
						Магазин товаров повседневного спроса		



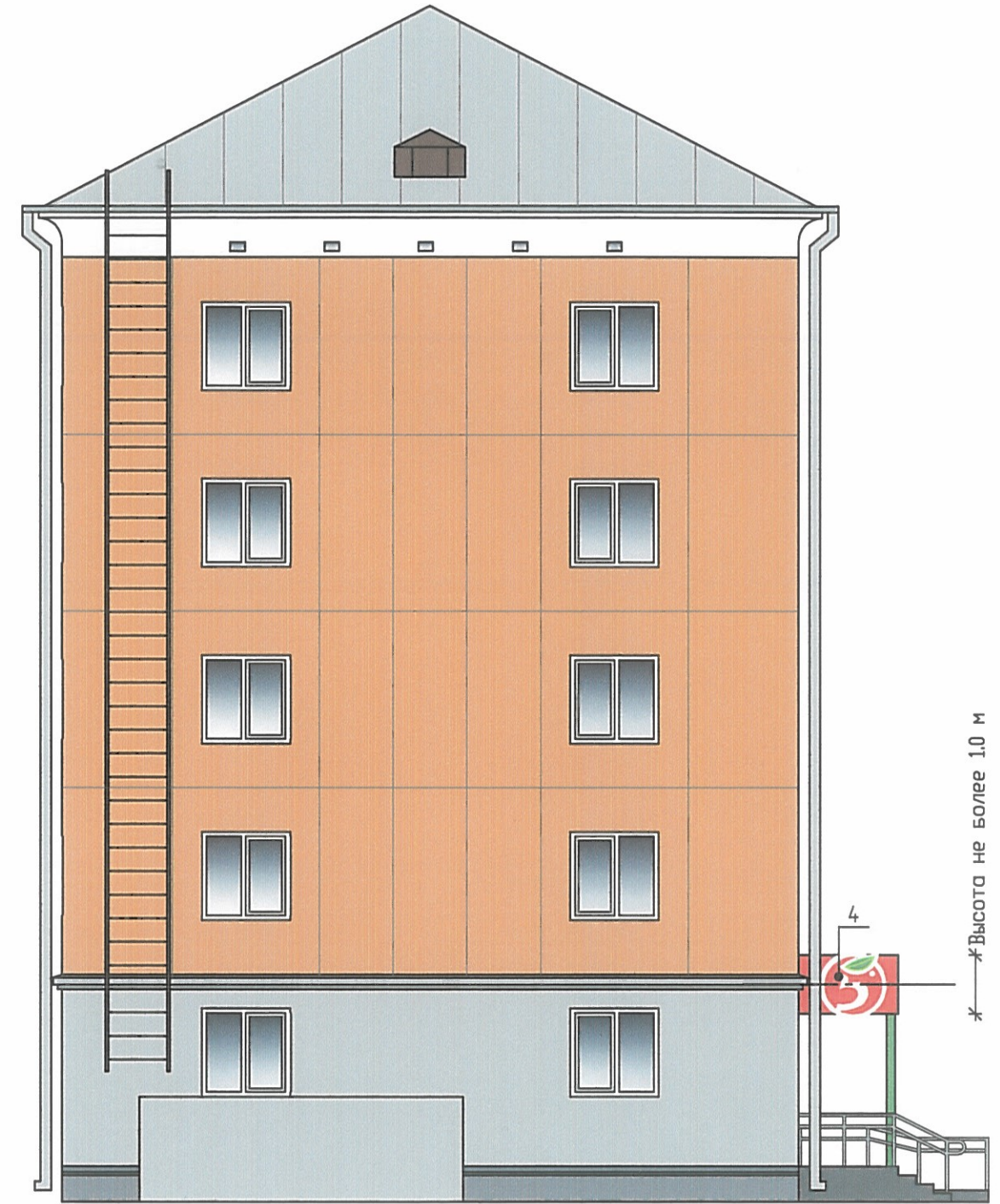
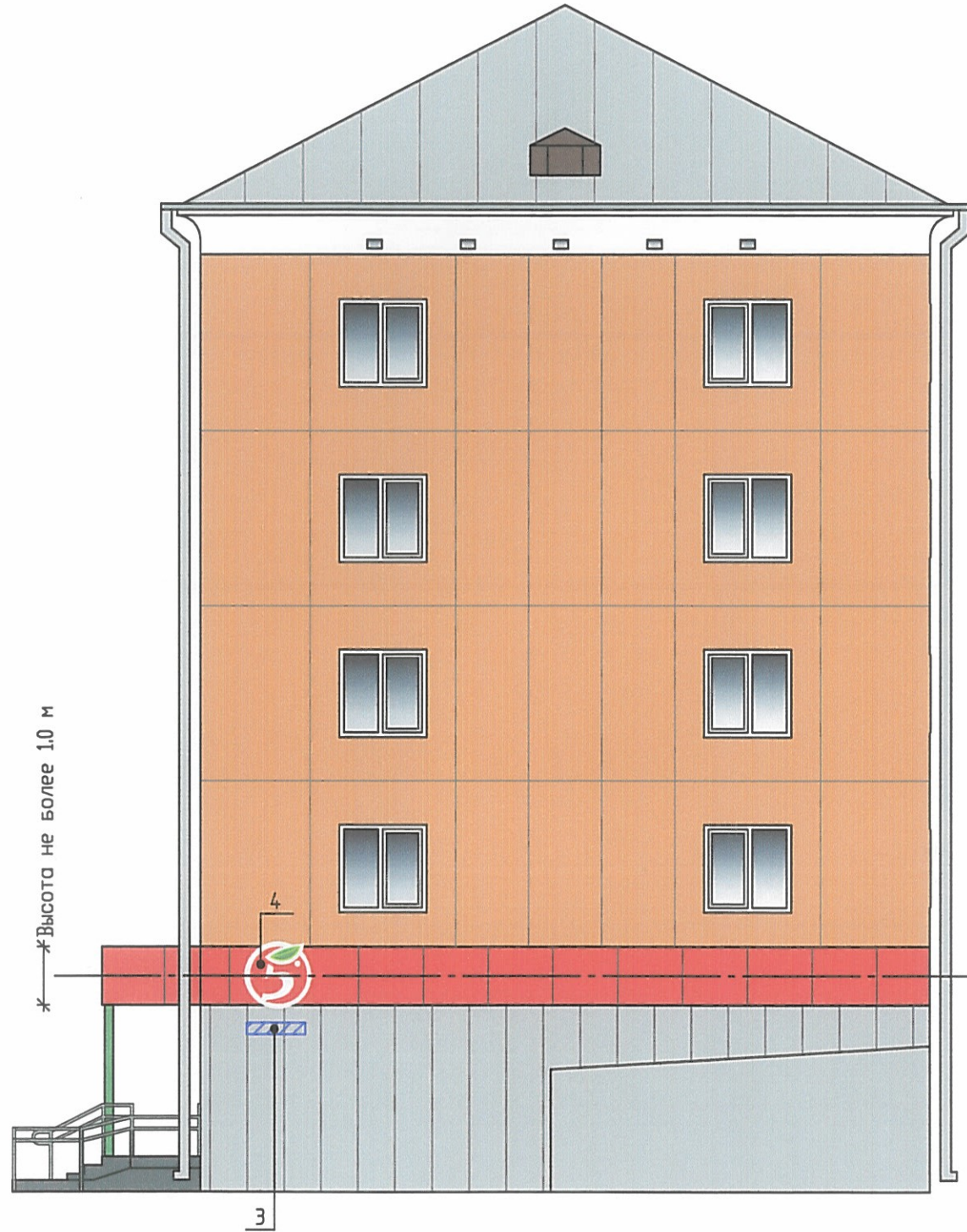
Ведомость размещения городской информации

Поз.	Название, тип рекламы	Эталон цвета	Наличие, тип подсветка
1	Объемные буквы на металлических направляющих. Оргстекло, металл, пластик	Красный, белый, зеленый	Внутренняя
2	Режимник. Пленка на клеевой основе.	Красный, белый, зеленый	
3	Знак адресации. Оргстекло, металл, пластик.	Синий белый	
4	Логотип. Объемный на металлических направляющих.	Красный, белый, зеленый	Внутренняя

 - Ось размещения объектов городской информации, вывесок
 - место допустимого размещения рекламных конструкций

1. Допускается размещение настенных вывесок: а) отдельно расположенных с использованием неона, выполненных в виде объемных букв; б) то же - на козырьках входных дверей.
 2. Вывески должны быть привязаны к архитектурным элементам фасадов.
 3. На объекте капитального строительства вывески заменяются общей табличкой с адресацией.
 4. Таблички (режимники) могут быть выполнены в виде крышной конструкции.
- Данный лист смотреть с л. 8

Размещение объектов городской информации (боковые фасады)



Согласовано

Взам. инв. №

Подп. и дата

Инв. № подл.

* Высота не более 1.0 м

* Высота не более 1.0 м

3

4

----- - Ось размещения объектов городской информации, вывесок

Управление архитектуры и городского дизайна
ДГА администрации г.Перми
**СООТВЕТСТВУЕТ АРХИТЕКТУРНОМУ
ОБЛИКУ ГОРОДА ПЕРМИ**
«27» 01, 2017
Карачев С.А. Подпись

						5906-16-057			
						Колерный паспорт здания по адресу: г.Пермь, Кировский район, ул. Александра Невского, дом N 27			
Изм.	Кол. уч.	Лист	№ док.	Подп.	Дата	Магазин товаров повседневного спроса	Стадия	Лист	Листов
Разработал		Кисляницина		Кис	12.16		п	8	
Н.контр.	Валетов				12.16	Размещение объектов городской информации (боковые фасады)	ООО "АУДИТПРОЕКТСТРОЙ"		

Позиция согласно ведомости отделки фасадов	Координаты цвета в CorelDraw	C	0	RAL 3020
		M	100	
		Y	100	
		K	0	
		R	193	
		G	18	
4,16		B	28	

Позиция согласно ведомости отделки фасадов	Координаты цвета в CorelDraw	C	33	RAL 7036
		M	29	
		Y	27	
		K	0	
		R	154	
		G	150	
2,3,14,17,19-22,24,25,28		B	151	

Позиция согласно ведомости отделки фасадов	Конструкция из дерева	
26		

Позиция согласно ведомости отделки фасадов	Координаты цвета в CorelDraw	C	65	RAL 6018
		M	7	
		Y	96	
		K	0	
		R	72	
		G	164	
5,6		B	63	

Позиция согласно ведомости отделки фасадов	Координаты цвета в CorelDraw	C	0	RAL 9010
		M	0	
		Y	5	
		K	0	
		R	247	
		G	249	
7		B	239	

Позиция согласно ведомости отделки фасадов	Координаты цвета в CorelDraw	C	0	RAL 1034
		M	12	
		Y	33	
		K	0	
		R	255	
		G	225	
18		B	170	

Позиция согласно ведомости отделки фасадов	Керамогранит GRASARO QUARTZITE темно-серый или аналогичный по цвету материал	
11,12,15		

Позиция согласно ведомости отделки фасадов	Координаты цвета в CorelDraw	C	14	RAL 7035
		M	9	
		Y	12	
		K	0	
		R	203	
		G	208	
1,8-10,13		B	204	

Позиция согласно ведомости отделки фасадов	Координаты цвета в CorelDraw	C	20	RAL 7045
		M	10	
		Y	10	
		K	40	
		R	145	
		G	150	
27		B	154	

						5906-16-057			
						Колерный паспорт здания по адресу: г.Пермь, Кировский район, ул. Александра Невского, дом N 27			
Изм.	Кол.уч.	Лист	№ док.	Подп.	Дата	Магазин товаров повседневного спроса	Стадия	Лист	Листов
Разработал	Кисляницина			<i>Кисляницина</i>	12.16		п	9	
Н.контр.	Валетов			<i>Валетов</i>	12.16	Эталоны колеров	ООО "АУДИТПРОЕКТСТРОЙ"		