



ДЕПАРТАМЕНТ ГРАДОСТРОИТЕЛЬСТВА И АРХИТЕКТУРЫ
АДМИНИСТРАЦИИ ГОРОДА ПЕРМИ

ИП Парфентьева Е.А.

1990-059-22-01-26-267 05 15.08.2017

КОЛЕРНЫЙ ПАСПОРТ

АДРЕС ОБЪЕКТА: г. Пермь, ул. Александра Матросова, 4

АДМИНИСТРАТИВНЫЙ РАЙОН: Ленинский

3/ЗК-06/17-ОФ

Пермь, 2017 г.

Ведомость рабочих чертежей основного комплекта

| Лист | Наименование | Примечание |
|------|--|------------|
| 1 | Общие данные, инструкции, ведомость отделки фасадов | |
| 2 | Фотофиксация фасадов | |
| 3 | Главный фасад по ул. Александра Матросова, Дворовый фасад, Торцевые фасады | |
| 4 | Раздел размещения объектов городской информации. Фасад по ул. Александра Матросова. Дворовый фасад | |
| 5 | Координаты цветной в Corel Draw | |

Ведомость отделки фасадов

| Поз. | Элемент фасада | Эталон цвета | Обознач. | Вид отделки | Примечание |
|------|--|--------------|----------|--|------------|
| 1 | Металлические конструкции пандуса и ограждения | | Ra1 3003 | Полимерная окраска | |
| 2 | Металлические конструкции входной двери | | Ra1 5023 | Полимерная окраска | |
| 3 | Оконные блоки | | Ra1 9003 | ПВХ | |
| 4 | Крыльцо | | Ra1 7001 | Уличный керамогранит матовый | |
| 5 | Цоколь | | Ra1 3012 | Штукатурка, силикат. фасадная краска | |
| 6 | Балкон | | Ra1 9003 | Профилированный лист (обшивка) | |
| 7 | Водосточная труба | | Ra1 7004 | Оцинкованная сталь (полочерное покрытие) | |
| 8 | Стены | | Ra1 1002 | Кирпич | |
| 9 | Дефлекторы | | Ra1 3003 | Оцинкованная сталь | |
| 10 | Кровля | | Ra1 7004 | Асбестоцементные волнистые листы | |
| 11 | Слуховое окно | | Ra1 1011 | Деревянные, масляная краска | |

Ведомость ссылочных и прилагаемых документов

| Обозначение | Наименование | Примечания |
|---------------------------------|---|------------|
| №СЭД 22-01-26-546 от 18.11.2016 | Колерный паспорт здания по ул. Ленина, 9 в Ленинском районе города Перми (9-10-2016-Ф), согласован 23.11.2016 | |

Пояснительная записка

Государственное бюджетное учреждение здравоохранения Пермского края – Городская клиническая поликлиника г. Перми расположена по адресу: Пермский край, г. Пермь, ул. Александра Матросова, 4. Здание кирпичное пятиэтажное с подвалом. Год постройки – 1966 г. Фундаменты: сборные железобетонные блоки. Наружные стены: кирпичные толщиной 650 мм. Перегородки: гипсолитовые, ГКЛ. Перекрытия: сборные железобетонные плиты.

Ситуационный план



Крыльцо
западного входа
Крыльцо
основного входа

Инструкция

- 1) Окраска фасадов и всех наружных частей здания, сооружений, строений, ограждений, заборов, навильной, kiosков, лавочек и прочих объектов, расположенных на территории города Перми, может производиться лишь на основании колерного паспорта фасадов на ремонт и окраску, согласованного ДГ.У.д. 2. Перми.
- 2) До начала процесса окраски здания или какого-либо сооружения должны быть произведены работы по капитальному ремонту всех без исключения наружных частей его, подлежащих окраске.
- 3) До начала ремонта здания, имеющих газосветовую рекламу, сообщить рекламодателю о предстоящих работах на фасаде здания с целью сохранения вывесок либо их демонтажу.
- 4) Полное разрушение и разрушенные архитектурные художественно-скульптурные детали здания, карнизы, колонны, пилястры, калителли, фриз, туги, лентные украшения, барельефы, мозаика, художественная роспись подлежат обязательному восстановлению в своем первоначальном виде.
- 5) Категорически запрещается производить окраску здания без предварительного восстановления указанных деталей.
- 6) Металлические поверхности отдельных частей здания, чугунные решетки, перила балконов и лестниц, козырьки, двери и оконные проемы, архитектурно-художественные детали перед окраской очищаются от грязи, ржавчины, старой краски и покрываются вновь масляной краской.
- 7) В соответствии с выданными образцами цвета (колерами) на окраску здания организация, производящая ремонт здания, составляет пробные образцы цвета, которые наносятся на видимое место стены.
- 8) Проверку и согласование пробного образца цвета (колера), а также готовности поверхности стены и отдельных наружных частей здания к окраске производит уполномоченный представитель ДГ.У.д. 2. Перми. Без указанной проверки и согласования производить окраску фасада категорически воспрещается.
- 9) Демонтирование, организацию и проведение окраску и связанный с ней ремонт здания, несут полную ответственность за точное выполнение настоящей инструкции и предоставляется к ответственности за ее нарушение.
- 10) Цветовая гамма рекламных носителей должна гармонизировать с основным колористическим решением фасадов здания.
- 11) По всем вопросам, связанным с производством работ, необходимо обращаться в ДГ.У.д. 2. Перми: (ул. Сибирская, 15-корп. 316, тел. 212-76-98).

Крыша: скатная, шифер по дюймовой обрешетке, стропила деревянные.

Полы: бетонные, плитка, линолеум.

Оконные проемы: стеклопакеты.

Деревянные проемы: филленчатые, металлические.

Отделка стен: оштукатуривание, окраска, обои.

Потолки: побелка, подвесные потолки.

Отопление: ТЭЦ.

Водоснабжение: городская центральная сеть.

Горячее водоснабжение: городская центральная сеть.

Электроснабжение: проводка скрытого типа.

Канализация: сброс в городскую сеть.

Вентиляция: приточно-вытяжная.

Телефонная связь: АТС.

3/ЭК-06/17-ФФ

Колерный паспорт здания по ул. Александра Матросова, 4 в Ленинском районе города Перми

| Имена/Кол.ч. | Лист | Подпись | Дата |
|--------------|------------|---------|-------|
| Разработ | Шляхменова | | 06.17 |
| Н. контр. | Коробкина | | 06.17 |

Общие данные, инструкции, ведомость отделки фасадов

ИП Парфентьева Е.А.

Фасад с ул. Александра Матросова
(существующее положение)



Боковые фасады
(существующее положение)



Дворовый фасад
(существующее положение)



ЛОГАСОВАНО

| | | |
|-------------|----------------|-------------|
| Инв.№ подл. | Подпись и дата | Взам. инв.№ |
| | | |

З/К-06/17-0Ф

Колерный паспорт здания по ул. Александра Матросова, 4
в Ленинском районе города Перми

Имен. Колуч. Лист № док. Подпись Дата

Разрад. Шахметова

06.17

Страницы Лист Листов

Р 2 5

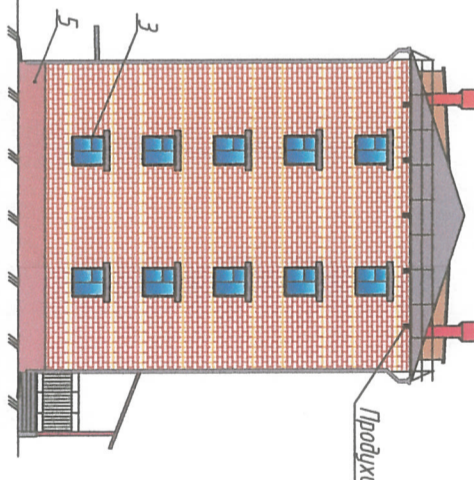
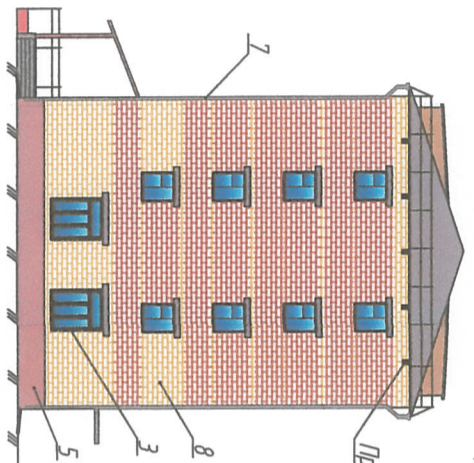
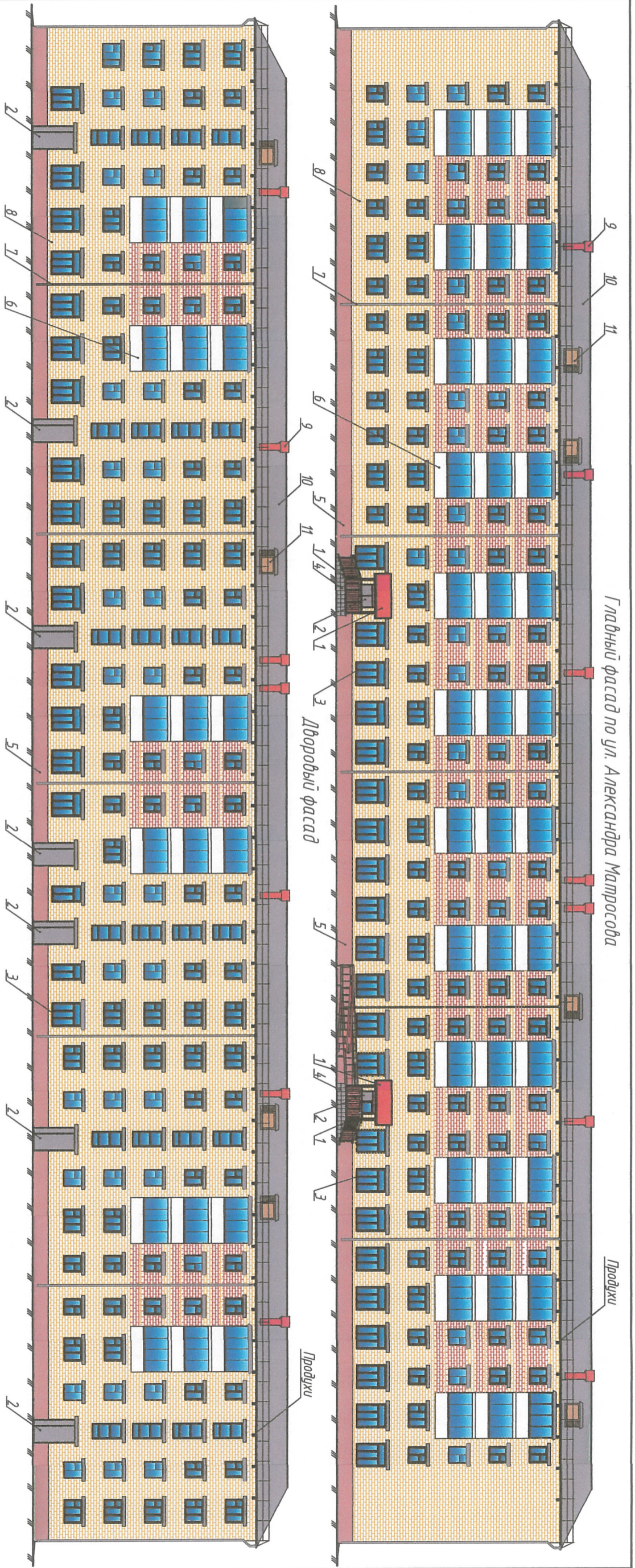
Фотофиксация фасадов

ИП Парфентьева Е.А.

И. контр. Коробкина

06.17

| | | |
|-------------|----------------|-------------|
| Инв.№ подл. | Подпись и дата | Взам. инв.№ |
| | | |



Исполнитель: Д.Ю. Даршин
 20.07.17

Примечание:
 В случае устройства или переустройства (перепланировки, ремонта, реконструкции) помещений общественного назначения, их входных групп в обязательном порядке предусмотреть мероприятия по обеспечению доступности для инвалидов (далее МН) в соответствии с требованиями СП 59.13330.2016 "Доступность зданий и сооружений для маломобильных групп населения. Актуализированная редакция СНиП 35-01-2001". Данный свод правил касается функционально-планировочных элементов зданий и сооружений, их участков или отдельных помещений, достигших для МН (входные узлы, коммуникации, пути эвакуации, помещения и зоны обслуживания, а также информационное и инженерное оборудование), в частности лестницы при входах в общественные помещения должны дублироваться пандусами с уклоном не более 1:20 (5%) или иными средствами подъема (подъемные платформы, лифты и т.д.). Согласно пункту 6.14 вышеуказанного свода правил размеры входной площадки с пандусом не менее 2,2х2,2.

| | | | |
|---|-----------|---------------------|-------|
| Имен. Колич. Листов и док. Подпись Дата | | 3/ЗК-06/17-0Ф | |
| Разреш. | Шахматова | Подпись | Дата |
| | | | 06.17 |
| Н. контр. | Коробкина | | 06.17 |
| Коллерный паспорт здания по ул. Александра Матросова, 4 в Ленинском районе города Перми | | | |
| Главный фасад по ул. Александра Матросова, Дворовый фасад, Торцевые фасады | | Стандия | Лист |
| | | Р | 3 |
| | | | 5 |
| | | ИП Парфентьева Е.А. | |

Главный фасад по ул. Александра Матросова



Дворовый фасад



Согласовано

| | | |
|-------------|----------------|-------------|
| Инв.№ подл. | Подпись и дата | Взам. инв.№ |
| | | |

1. Допускается размещение вывесок (далее вывески) в границах помещения за исключением помещений а) отдельно расположенных зданий, логотипов без использования "подложки" (в том числе световых) объектов (пластиковых, металлических) с использованием неона, выполненных по инновационным технологиям (в том числе с использованием крашецветных систем, вывесок со светодиодной матрицей); б) то же - на козырьках входных групп.
2. Вывески должны быть привязаны к композиционным осям фасадов объектов капитального строительства с соответствующим архитектурному решению фасадов.
3. Размещение вывесок, табличек на фасадах объектов капитального строительства с несколькими входными группами (ходами) должно осуществляться упорядоченно и комплексно, с учетом:
 - а) сохранения общего архитектурно-художественного, композиционного решения фасадов;
 - б) единой высоты, мощности вывесок, табличек;
 - в) единой горизонтальной оси размещения на всем протяжении фасадов;
 - г) соблюдения требований ФЗ от 01.06.2005 №53 "О государственном языке Российской Федерации".
4. На объекте капитального строительства, оборудованном одной входной группой (входом), предназначенной для более чем двух заинтересованных лиц, вывески заменяются общей табличкой (режимником).
5. Допускается выношение вывески в виде крышной усановки, которая размещается на кровле, расположенной над верхним этажом объекта капитального строительства.
6. Таблички (режимники) могут быть заменены надписями на стекле витрины, входной двери, выполненными в виде аппликаций.
7. Допускается размещение арт-объектов, выполненных из разных материалов художниками-монументалистами.

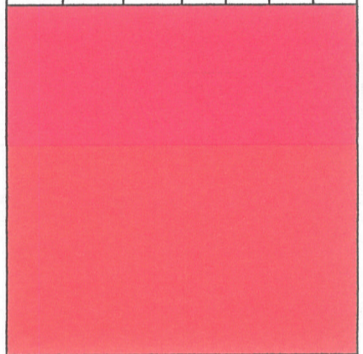
Управление архитектуры и городского дизайна
ДГА администрации г.Перми
СООТВЕТСТВУЕТ АРХИТЕКТУРНОМУ РЕШЕНИЮ ФАСАДА ПЕРМИ

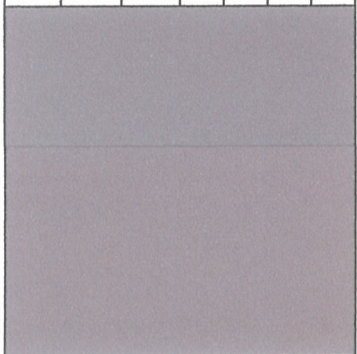
— ось размещения объекта городской информации (вывески и рекламные конструкции)
— ось размещения объекта городской информации (вывески и рекламные конструкции)
Условные обозначения
Ведомость размещения рекламносителей и городской информации

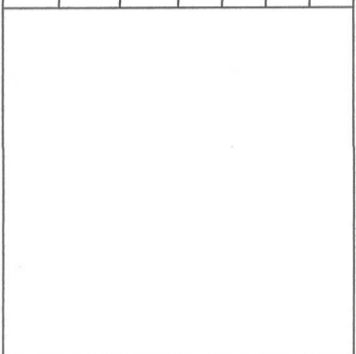
| Поз. | Элемент фасада | Этапн цветта | Наличие, тип подсветки |
|--|---|-------------------|------------------------|
| 1 | Табличка-режимник модульных размеров. Оргстекло, металл, пластик | Белый, прозрачный | |
| 2 | Знак адресации. Оргстекло, металл, пластик | Синий, белый | |
| 3/ЭК-06/17-0Ф | | | |
| Коперный паспорт здания по ул. Александра Матросова, 4 в Ленинском районе города Перми | | | |
| Имена/Колуч./Лист/И док. | Подпись | Дата | |
| Разраб./Шахметова | <i>[Signature]</i> | 06.17 | |
| И.контр./Коробкина | <i>[Signature]</i> | 06.17 | |
| Раздел размещения объектов городской информации. Фасад по ул. Александра Матросова. Дворовый фасад | | | ИП Парфентьева Е.А. |
| Страница | Лист | Листов | |
| Р | 4 | 5 | |

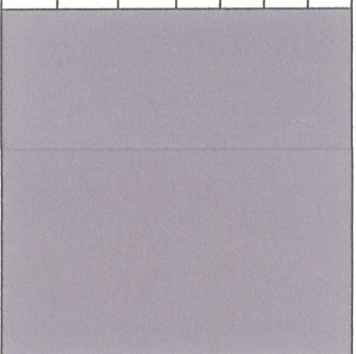
Согласовано

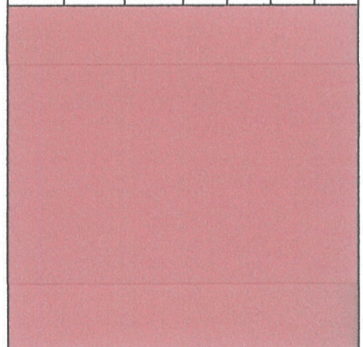
Инв.№ подл. Подпись и дата Взам. инв.№

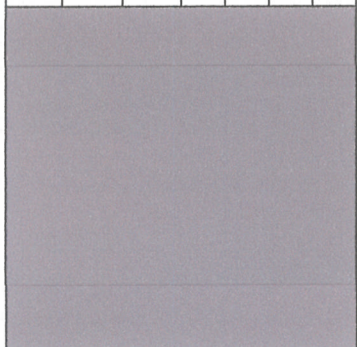
| | | | | |
|--|-------------------------------|----|-----|---|
| Позиция согласно ведомости отделки фасадов | Координаты цвета в Color Draw | C: | 0 |  |
| | | M: | 100 | |
| Y: | 100 | | | |
| K: | 0 | | | |
| R: | 153 | | | |
| G: | 0 | | | |
| B: | 0 | | | |

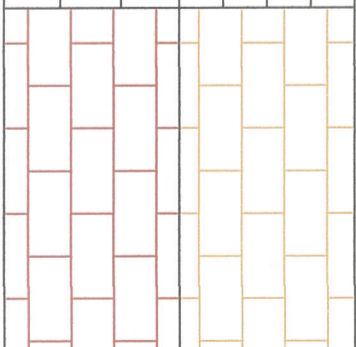
| | | | | |
|--|-------------------------------|----|----|---|
| Позиция согласно ведомости отделки фасадов | Координаты цвета в Color Draw | C: | 20 |  |
| | | M: | 0 | |
| Y: | 0 | | | |
| K: | 20 | | | |
| R: | 153 | | | |
| G: | 204 | | | |
| B: | 204 | | | |

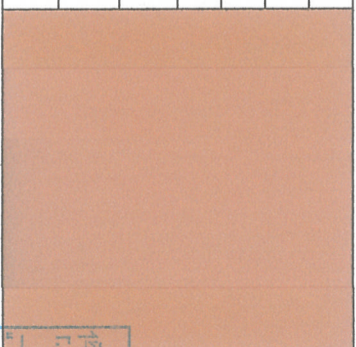
| | | | | |
|--|-------------------------------|----|---|--|
| Позиция согласно ведомости отделки фасадов | Координаты цвета в Color Draw | C: | 0 |  |
| | | M: | 0 | |
| Y: | 0 | | | |
| K: | 0 | | | |
| R: | 255 | | | |
| G: | 255 | | | |
| B: | 255 | | | |

| | | | | |
|--|-------------------------------|----|---|---|
| Позиция согласно ведомости отделки фасадов | Координаты цвета в Color Draw | C: | 0 |  |
| | | M: | 0 | |
| Y: | 0 | | | |
| K: | 40 | | | |
| R: | 179 | | | |
| G: | 179 | | | |
| B: | 179 | | | |

| | | | | |
|--|-------------------------------|----|----|---|
| Позиция согласно ведомости отделки фасадов | Координаты цвета в Color Draw | C: | 0 |  |
| | | M: | 40 | |
| Y: | 20 | | | |
| K: | 0 | | | |
| R: | 255 | | | |
| G: | 153 | | | |
| B: | 204 | | | |

| | | | | |
|--|-------------------------------|----|---|---|
| Позиция согласно ведомости отделки фасадов | Координаты цвета в Color Draw | C: | 0 |  |
| | | M: | 0 | |
| Y: | 0 | | | |
| K: | 20 | | | |
| R: | 204 | | | |
| G: | 204 | | | |
| B: | 204 | | | |



| | | | | |
|--|-------------------------------|----|---|--|
| Позиция согласно ведомости отделки фасадов | Координаты цвета в Color Draw | C: | 0 |  |
| | | M: | 0 | |
| Y: | 60 | | | |
| K: | 0 | | | |
| R: | 255 | | | |
| G: | 255 | | | |
| B: | 102 | | | |

| | | | | |
|--|-------------------------------|----|----|---|
| Позиция согласно ведомости отделки фасадов | Координаты цвета в Color Draw | C: | 0 |  |
| | | M: | 20 | |
| Y: | 60 | | | |
| K: | 20 | | | |
| R: | 204 | | | |
| G: | 153 | | | |
| B: | 201 | | | |

Согласовано
 Д.Ю. Давыдов
 2017

3/ЗК-06/17-0Ф

Колерный паспорт здания по ул. Александра Матросова, 4
 в Ленинском районе города Перми

| | | | | |
|---------------------------------------|-----------|---|-------|---------------------|
| Имен.Кол.ч. Листы N док. Подпись Дата | | | | |
| Разраб. | Шахметова |  | 06.17 | |
| Н. контр. | Коробкина |  | 06.17 | |
| Координаты цветов в Color Draw | | | | ИП Парфентьева Е.А. |
| Страница | Лист | Листов | | |
| Р | 5 | 5 | | |