



ДЕПАРТАМЕНТ ГРАДОСТРОИТЕЛЬСТВА И АРХИТЕКТУРЫ
АДМИНИСТРАЦИИ ГОРОДА ПЕРМИ

Документацию подготовил: ООО "АУДИТПРОЕКТСТРОЙ"

от 20.07.2017 № СЭД-059-22-01-26-229

КОЛЕРНЫЙ ПАСПОРТ ВСТРОЕННО-ПРИСТРОЕННОГО НЕЖИЛОГО ПОМЕЩЕНИЯ

КОЛОРИСТИЧЕСКОЕ РЕШЕНИЕ, МАТЕРИАЛЫ,
ТЕХНОЛОГИЯ ПРОВЕДЕНИЯ РАБОТ

АДРЕС ОБЪЕКТА: г.Пермь, ул. Бенгальская, д.№ 20а (ЛИТ А1)
АДМИНИСТРАТИВНЫЙ РАЙОН: Оджоникидзевский

шифр 5906-17-007-КПФ

Пермь, 2017



ДЕПАРТАМЕНТ ГРАДОСТРОИТЕЛЬСТВА И АРХИТЕКТУРЫ
АДМИНИСТРАЦИИ ГОРОДА ПЕРМИ

Документацию подготовил: ООО "АУДИТПРОЕКТСТРОЙ"

КОЛЕРНЫЙ ПАСПОРТ ВСТРОЕННО-ПРИСТРОЕННОГО НЕЖИЛОГО ПОМЕЩЕНИЯ

КОЛОРИСТИЧЕСКОЕ РЕШЕНИЕ, МАТЕРИАЛЫ,
ТЕХНОЛОГИЯ ПРОВЕДЕНИЯ РАБОТ

АДРЕС ОБЪЕКТА: г.Пермь, ул. Бенгальская, д.№ 20а (ЛИТ А1)

АДМИНИСТРАТИВНЫЙ РАЙОН: Оджоникидзевский

шифр 5906-17-007-КПФ

Директор

Волик М.Д.

" 11 " мая 2017 г.

Главный инженер проекта

Валетов Р.Р.

" 11 " мая 2017 г.



Пермь, 2017

Ведомость отделки фасадов

ПОЗ.	ЭЛЕМЕНТ ФАСАДА	ЭТАЛОН КОЛЕРА	ОБОЗНАЧ.	ВИД ОТДЕЛКИ	ПРИМ.
1	Основное поле стены		RAL 9002 (сущ)	Стеновые панели	
2	Основное поле стены		RAL 7036	Метал. фасадные панели	
3	Цоколь		RAL 7036 (сущ)	Фасадная штукатурка	
4	Основное поле стены		RAL 7036 (сущ)	Фасадная штукатурка	
5	Фриз		RAL 3020	ALUCOBOND	
6	Входная группа		RAL 6018	ALUCOBOND	
7	Двери входной группы		RAL 6018	Металлопластик (стеклопакеты)	
8	Окна		RAL 7036	Металлопластик (стеклопакеты)	
9	Окна		RAL 9010 (сущ)	Металлопластик (стеклопакеты)	
10	Разрузочная площадка		RAL 7035	Металл. оцинкованные листы с полимер.покрытием	
11	Ограждение		RAL 7035	Нержавеющая сталь	
12	Лестница входной группы		RAL 7005	Антискользящая плитка	
13	Пандус		RAL 7005	Антискользящая плитка	
14	Металл. двери		RAL 7035	Металл с покраской атмосферной краской	
15	Балкон		RAL 7036 (сущ)	Профнастил	
16	Козырек		RAL 7036	Профнастил	
17	Ограждение		RAL 7036	Фасадная штукатурка	
18	Двери		RAL 7040 (сущ)	Металл с покраской атмосферной краской	
19	Инженерные системы (воздуховоды)		RAL 7036	Нерж. сталь	
20	Вент. шахта		RAL 7036 (сущ)	Фасадная штукатурка	

ПОЯСНИТЕЛЬНАЯ ЗАПИСКА

Цель разработки колерного паспорта здания - приведение цветового решения и оформления здания к единому архитектурному внешнему виду с применением современных конструкций и материалов. Определение возможных мест размещения объектов монументального искусства (мемориальных досок, памятных знаков), других объектов городского дизайна, наружной рекламы и визуальной информации, а также дополнительного оборудования.

Объект - снежильное помещение, назначение: магазин, расположено по ул. Бенгальская, 20а г.Пермь. Здание построено 1983 г., одноэтажное, прямоугольной формы, с габаритными размерами в плане 29,87х21,28 м. Конструктивная схема здания: карсканого типа. Основные вертикальные несущие элементы здания - колонны. Материал стен - стеновые панели. Материал колон - железобетонные. Основными горизонтальными несущими элементами являются сборные ж/б плиты, ригели, образующие горизонтальный диск жесткости.

Проектом предусмотрено устройство новой вывески с логотипом компании; Упорядочивание Цветового решения фасада, обшивка главного фасада металлическими фасадными панелями; упорядочивание оформления входной группы - обшивка металлических частей входной группы панелями ALUCOBOND; упорядочивание размеров и места размещения режимников и рекламных конструкций

Технология работ - выполнить работы по ремонту всех его элементов, подлежащих окраске; все металлические элементы должны быть очищены от грязи, ржавчины и старой краски.

Антикоррозионные работы следует выполнить в соответствии с требованиями СНиП 3.04.03-85 "Защита строительных конструкции и сооружений от коррозии".

Работы по отделке фасада необходимо выполнять в соответствии с требованиями СНиП 3.04.01.87 "Изоляционные и отделочные покрытия", ТР 79-98 "Технические рекомендации по подготовке поверхностей наружных ограждающих конструкций жилых и общественных зданий под отделку при их реконструкции и ремонте", ТР 85-89 "Технические рекомендации по входному контролю качества материалов, применяемых для отделки фасадов".

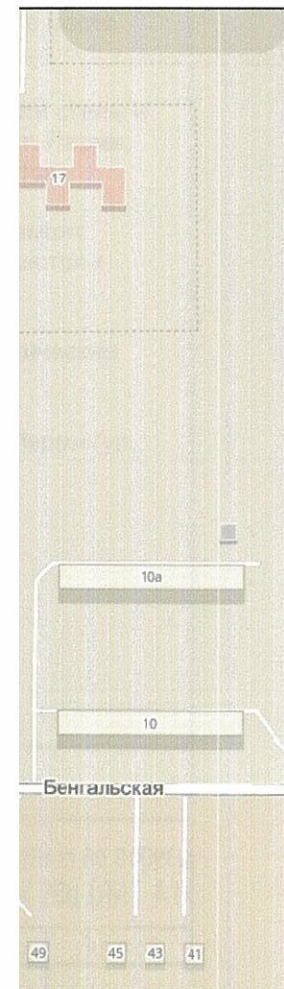
Используемые при отделочных работах материалы должны иметь сертификаты соответствия.

Цветовое решение фасада воспроизведено электронным способом, возможны отличия от натурального цвета.



						5906-17-007		
						Колерный паспорт встроенно-пристроенного нежилого помещения по адресу г.Пермь, Орджоникидзевский район, ул. Бенгальская, дом N 20а (ЛИТ А1)		
Изм.	Кол.уч.	Лист	№ док.	Подп.	Дата			
Разраб.		Кисляничева		<i>Кисляничева</i>	05.17	Магазин товаров повседневного спроса		Стадия
								Лист
								Листов
								п
								1
								10
Н.контр.		Валетов		<i>Валетов</i>	05.17	Общие данные, пояснительная записка, ведомость отделки фасадов		ООО "АУДИТПРОЕКТСТРОЙ"

Примечание



Ведомость чертежей комплекта

Лист	Наименование	Примечание
1	Общие данные, пояснительная записка, ведомость отделки фасадов	
2	Инструкция о порядке производства работ	
3	Фотофиксация фасадов	
4	Главный фасад по ул. Евгения Пузырева	
5	Боковой фасад	
6	Боковой фасад	
7	Дворовой фасад	
8	Размещение объектов городской информации (главный фасад)	
9	Размещение объектов городской информации (боковые фасады)	
10	Эталоны колеров	

Ситуационная схема



Ведомость отделки фасадов

ПОЗ.	ЭЛЕМЕНТ ФАСАДА	ЭТАЛОН КОЛЕРА	ОБОЗНАЧ.	ВИД ОТДЕЛКИ	ПРИМ.
1	Основное поле стены		RAL 9002 (сущ)	Стеновые панели	
2	Основное поле стены		RAL 7036	Метал. фасадные панели	
3	Цоколь		RAL 7036 (сущ)	Фасадная штукатурка	
4	Основное поле стены		RAL 7036 (сущ)	Фасадная штукатурка	
5	Фриз		RAL 3020	ALUCOBOND	
6	Входная группа		RAL 6018	ALUCOBOND	
7	Двери входной группы		RAL 6018	Металлопластик (стеклопакеты)	
8	Окна		RAL 7036	Металлопластик (стеклопакеты)	
9	Окна		RAL 9010 (сущ)	Металлопластик (стеклопакеты)	
10	Разрузочная площадка		RAL 7035	Металл. оцинкованные листы с полимер.покрытием	
11	Ограждение		RAL 7035	Нержавеющая сталь	
12	Лестница входной группы		RAL 7005	Антискользящая плитка	
13	Пандус		RAL 7005	Антискользящая плитка	
14	Металл. двери		RAL 7035	Металл с покраской атмосферной краской	
15	Балкон		RAL 7036 (сущ)	Профнастил	
16	Козырек		RAL 7036	Профнастил	
17	Ограждение		RAL 7036	Фасадная штукатурка	
18	Двери		RAL 7040 (сущ)	Металл с покраской атмосферной краской	
19	Инженерные системы (воздуховоды)		RAL 7036	Нерж. сталь	
20	Вент. шахта		RAL 7036 (сущ)	Фасадная штукатурка	

Цветовое решение фасада воспроизведено электронным способом, возможны отличия от натурального цвета.

Согласовано

Взам. инв. №

Подп. и дата

Инв. № подл.

инструкция
о порядке производства работ, связанных
с окраской фасадов и всех наружных частей зданий,
сооружений, строений, расположенных на территории города Перми.

1. Окраска фасадов и всех наружных частей зданий, сооружений, строений, ограждений, заборов, павильонов, ларьков и прочих объектов, расположенных на территории города Перми, может производиться лишь на основании колерного паспорта фасадов на ремонт и окраску, согласованного ДГА г. Перми.

2. До начала процесса окраски здания или какого-либо сооружения должны быть произведены работы по капитальному ремонту всех без исключения наружных частей его, подлежащих окраске.

3. До начала ремонта зданий, имеющих газосветовую рекламу, сообщить рекламораспространителю о предстоящих работах на фасаде здания с целью сохранения вывесок либо их демонтажу.

4. Полуразрушенные и разрушенные архитектурные художественно-скульптурные детали здания, карнизы, колонны, пилястры, капители, фризы, тяги, лепные украшения, барельефы, мозаика, художественная роспись подлежат обязательному восстановлению своем первоначальном виде.

Категорически запрещается производить окраску здания без предварительного восстановления указанных деталей.

5. Металлические поверхности отдельных частей здания, чугунные решетки, перила балконов и лестниц, кронштейны, дверные и оконные приборы, архитектурно-художественные детали перед окраской очищаются от грязи, ржавчины, старой краски и покрываются вновь лишь масляной краской.

6. В соответствии с выданным образцами цвета (колерами) на окраску здания организация, производящая ремонт здания, составляет пробные образцы цвета, которые наносятся на видное место стены.

7. Проверку и согласование пробного образца цвета (колера), а также готовности поверхности стены и отдельных наружных частей здания к окраске производит уполномоченный представитель ДГА г. Перми. Без указанной проверки и согласования производить окраску фасада категорически воспрещается.

8. Домоуправления, организации и учреждения, производящие окраску и связанный с нею ремонт здания, несут полную ответственность за точное выполнение настоящей инструкции и привлекаются к ответственности за нарушение ее.

9. Цветовая гамма рекламоносителей должна гармонировать с основным фасадом колористическим решением фасадов здания.

10. По всем вопросам, связанным с производством работ, необходимо обращаться а ДГА г.Перми (ул. Сибирская, 15, каб. 315, тел. 212-76-98)



Инв. № подл.	№ подл.	Дата	Взам. инв. №	5906-16-007					
				Колерный паспорт встроенно-пристроенного нежилого помещения по адресу г.Пермь, Орджоникидзевский район, ул. Бенгальская, дом N 20а (ЛИТ А1)					
Изм.	Кол.уч.	Лист	№ док.	Подп.	Дата	Изм.	Лист	Листов	
									Разраб.
Магазин товаров повседневного спроса						п	2		
Инструкция о порядке производства работ						ООО "АУДИТПРОЕКТСТРОЙ"			
Н.контр.	Валетов				05.17				

5906-17-007						Колерный паспорт встроенно-пристроенного нежилого помещения по адресу г.Пермь, Орджоникидзевский район, ул. Бенгальская, дом N 20а (ЛИТ А1)		
Изм.	Кол.уч.	Лист	№ док.	Подп.	Дата	Стадия	Лист	Листов
Разраб.	Кисляницина			Кис	05.17			
Магазин товаров повседневного спроса						ООО "АУДИТПРОЕКТСТРОЙ"		
Н.контр.	Валетов				05.17	Фотофиксация фасадов		

Главный фасад по ул. Евгения Пузырева



Дворовой фасад



Боковой фасад



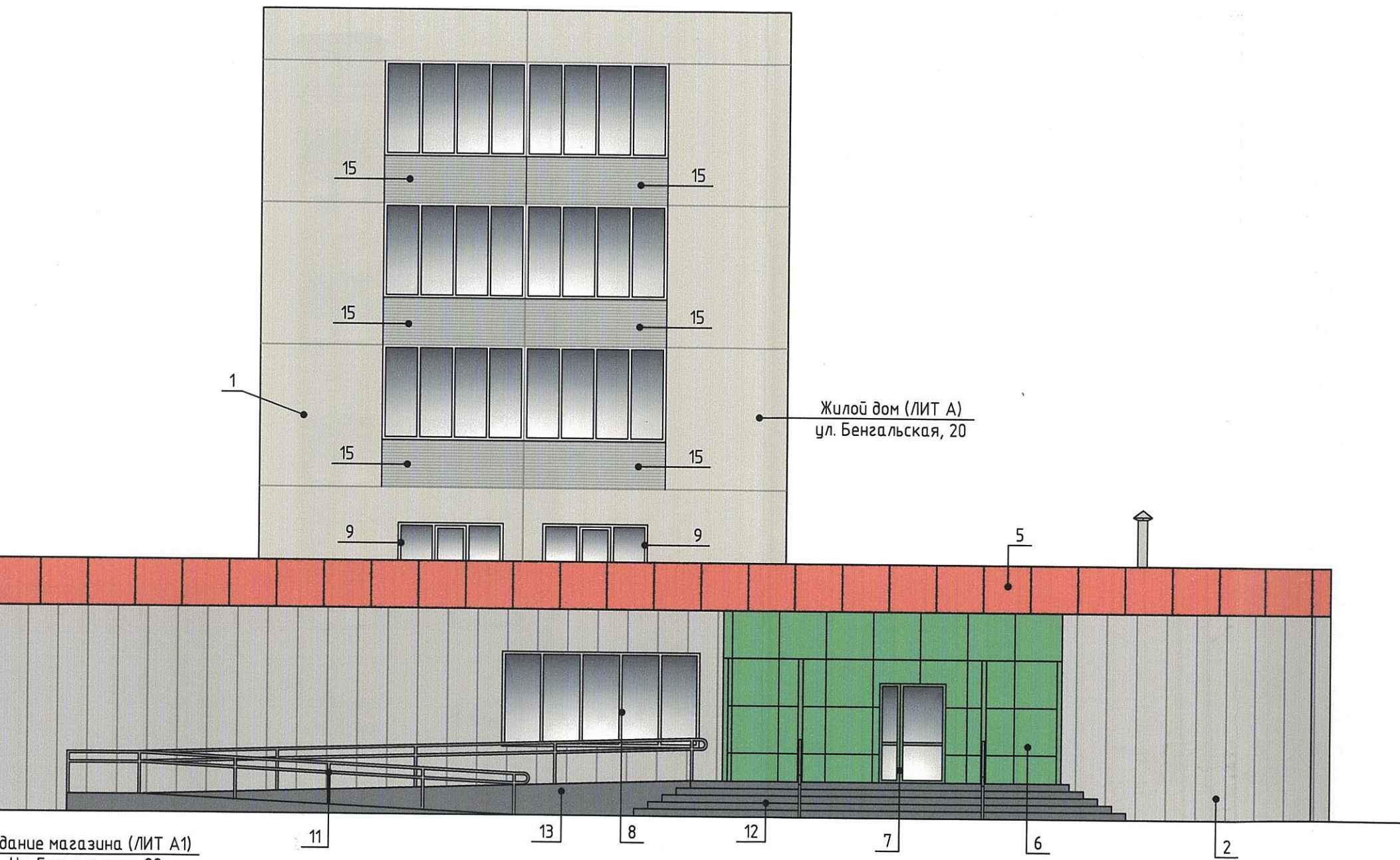
						5906-17-007			
						Колерный паспорт встроенно-пристроенного нежилого помещения по адресу			
						г.Пермь, Орджоникидзевский район, ул. Бенгальская, дом N 20а (ЛИТ А1)			
Изм.	Кол.уч.	Лист	№ док.	Подп.	Дата	Магазин товаров повседневного спроса	Стадия	Лист	Листов
Разраб.		Кисляницина		<i>Т.Кис</i>	05.17		п	3	
Н.контр.		Валетов		<i>В.В.</i>	05.17	Фотофиксация фасадов	ООО "АУДИТПРОЕКТСТРОЙ"		

Копировал

А3

Формат

А3



Жилой дом (ЛИТ А)
ул. Бенгальская, 20

Здание магазина (ЛИТ А1)
Ул. Бенгальская, 20а

СОГЛАСОВАНО
1^й заместитель начальника ДГА
г. Пермь - главный архитектор
Д.Ю. ЛАПШИН
07.05.17

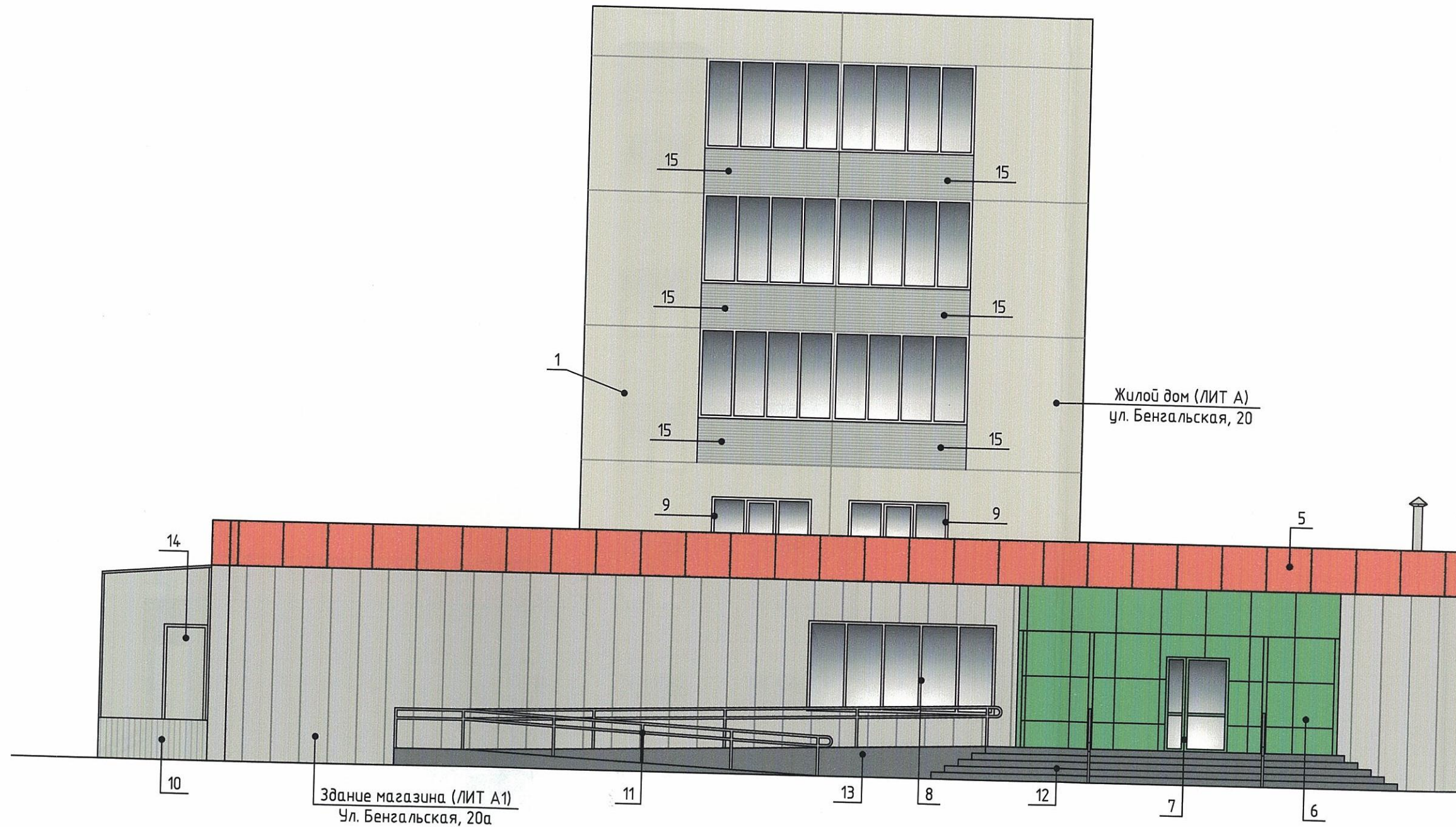
помещений общественного назначения, их входных групп в обязательном порядке предусмотреть мероприятия по обеспечению доступности
езжащих кресла-коляски и собак-проводников (балеа - МГН) в соответствии с требованиями СП 59.13330.2012 (Свод правил "Доступность
кция СНиП 35-01-2001). Данный свод правил касается функционально-планировочных элементов зданий и сооружений, их участков или
ации, помещения и зоны обслуживания, а также их информационное и инженерное обустройство). В частности, лестницы при входах в
0 (5%) или иными средствами подъема (подъем платформы, лифты и т.д.) Согласно пунктам 5.1.2, 5.1.3, вышеуказанного свода
к опорным стационарным устройствам по ГОСТ Р 51261; размеры входной площадки при открывании дверей наружу должны быть не менее

ицы (пандуса) , как минимум на 300 мм. Высота охватываемой поверхности поручня должна быть, мм:

ые. Типы и технические требования".

						5906-17-007			
						Колерный паспорт встроенно-пристроенного нежилого помещения по адресу			
						г.Пермь, Орджоникидзевский район, ул. Бенгальская, дом N 20а (ЛИТ А1)			
Изм.	Кол.уч.	Лист	№ док.	Подп.	Дата	Магазин товаров повседневного спроса	Стадия	Лист	Листов
Разраб.		Кисляничина		<i>[Signature]</i>	05.17		п	4	
ГИП		Валетов		<i>[Signature]</i>	05.17	Главный фасад по ул. Евгения Пузырева	ООО "АУДИТПРОЕКТСТРОЙ"		

Главный фасад по ул. Евгения Пузырева



Примечание:

В случае устройства или переустройства (перепланировки, ремонта, реконструкции) помещений общественного назначения, их входных групп в обязательном порядке предусмотреть мероприятия по обеспечению доступности данных помещений для маломобильных групп населения, включая инвалидов, использующих кресла-коляски и собак-проводников (далее - МГН) в соответствии с требованиями СП 59.13330.2012 (Свод правил "Доступность зданий и сооружений для маломобильных групп населения", актуализированная редакция СНиП 35-01-2001). Данный свод правил касается функционально-планировочных элементов зданий и сооружений, их участков или отдельных помещений, доступных для МГН (входные узлы, коммуникации, пути эвакуации, помещения и зоны обслуживания, а также их информационное и инженерное обустройство). В частности, лестницы при входах в общественные помещения должны дублироваться пандусами с уклоном не более 1:20 (5%) или иными средствами подъема (подъем платформы, лифты и т.д.) Согласно пунктам 5.1.2, 5.1.3, вышеуказанного свода правил, лестницы и пандусы должны иметь поручни с учетом технических требований к опорным стационарным устройствам по ГОСТ Р 51261; размеры входной площадки с пандусом не менее 2,2x2,2 м.

Поручни должны иметь с обеих (с одной) участки выходящие за пределы длины лестницы (пандуса), как минимум на 300 мм. Высота охватываемой поверхности поручня должна быть, мм:

- для верхнего парного поручня - 900мм;
- для нижнего парного поручня - не менее 700мм и не более 750мм;

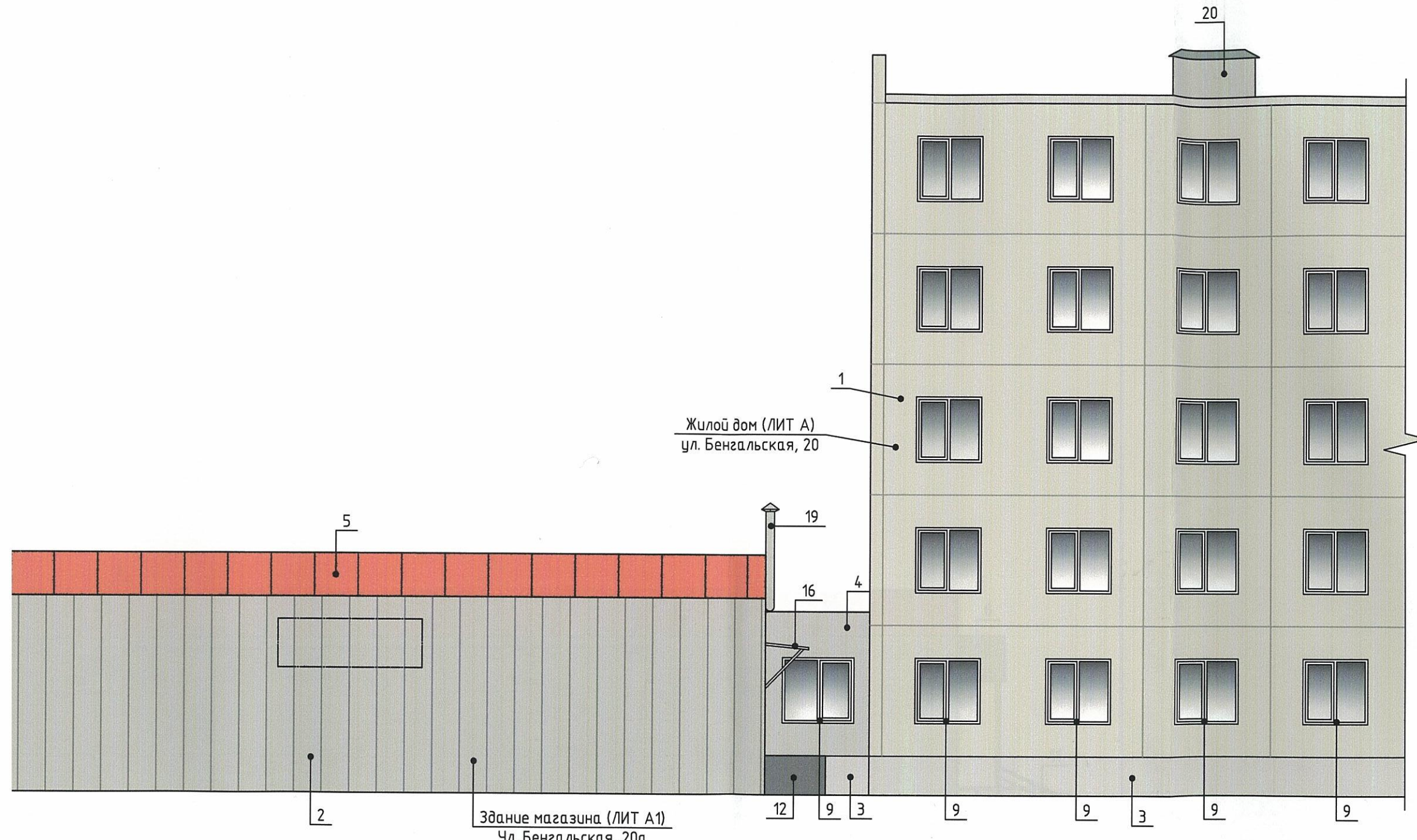
в соответствии ГОСТ Р 51261-99 "Устройства опорные, стационарные, реабилитационные. Типы и технические требования".

Согласовано

Взам. инв. №

Подп. и дата

Инв. № подл.



СОГЛАСОВАНО
Исполнительный директор
г. Пермь - главный архитектор
Д.Ю. Лагушин
07 08 2017

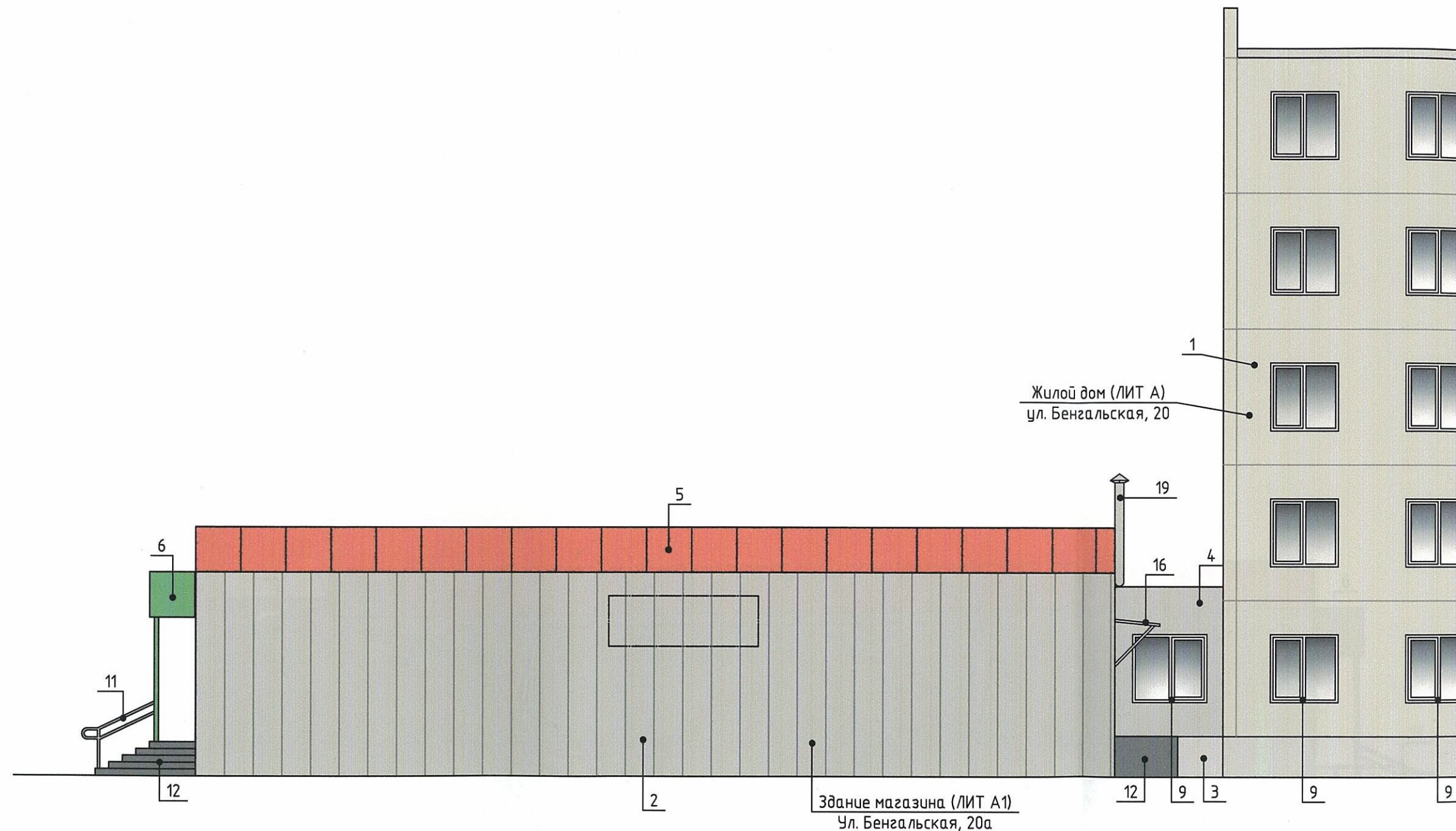
- место допустимого размещения дополнительного оборудования

устройств на фасадах
словий:
р, форм, цвет, материал);
ектной документацией, с
и вертикальных осей);
одательством Российской
ния, пожарной
ается:
е) системе осей фасадов, в
юв с использованием

- Размещение наружных блоков систем кондиционирования и вентиляции на поверхности главных фасадов, в оконных и дверных проемах за плоскостью фасадов не допускается:
 - над пешеходным тротуарами;
 - на высоте менее 3,0 м от поверхности земли.
- Антенны должны размещаться:
 - На кровле объектов капитального строительства - компактным упорядоченными группами, с использованием единой несущей основы, в том числе с устройством ограждения, а также с учетом требований действующего законодательства;
 - на дворовых фасадах, глухих стенах, не просматривающихся с улицы;
 - на дворовых - в простенках между окнами на пересечении вертикальной оси простенка и оси, соответствующей верхней границе проема.

						5906-17-007				
						Колерный паспорт встроенно-пристроенного нежилого помещения по адресу				
						г.Пермь, Орджоникидзевский район, ул. Бенгальская, дом N 20а (ЛИТ А1)				
Изм.	Кол.уч.	Лист	№ док.	Подп.	Дата	Магазин товаров повседневного спроса	Стадия	Лист	Листов	
Разраб.		Кисляницина		<i>[Signature]</i>	05.17		п	5		
ГИП		Валетов		<i>[Signature]</i>	05.17					
							Боковой фасад		ООО "АУДИТПРОЕКТСТРОЙ"	

Боковой фасад



Примечание:

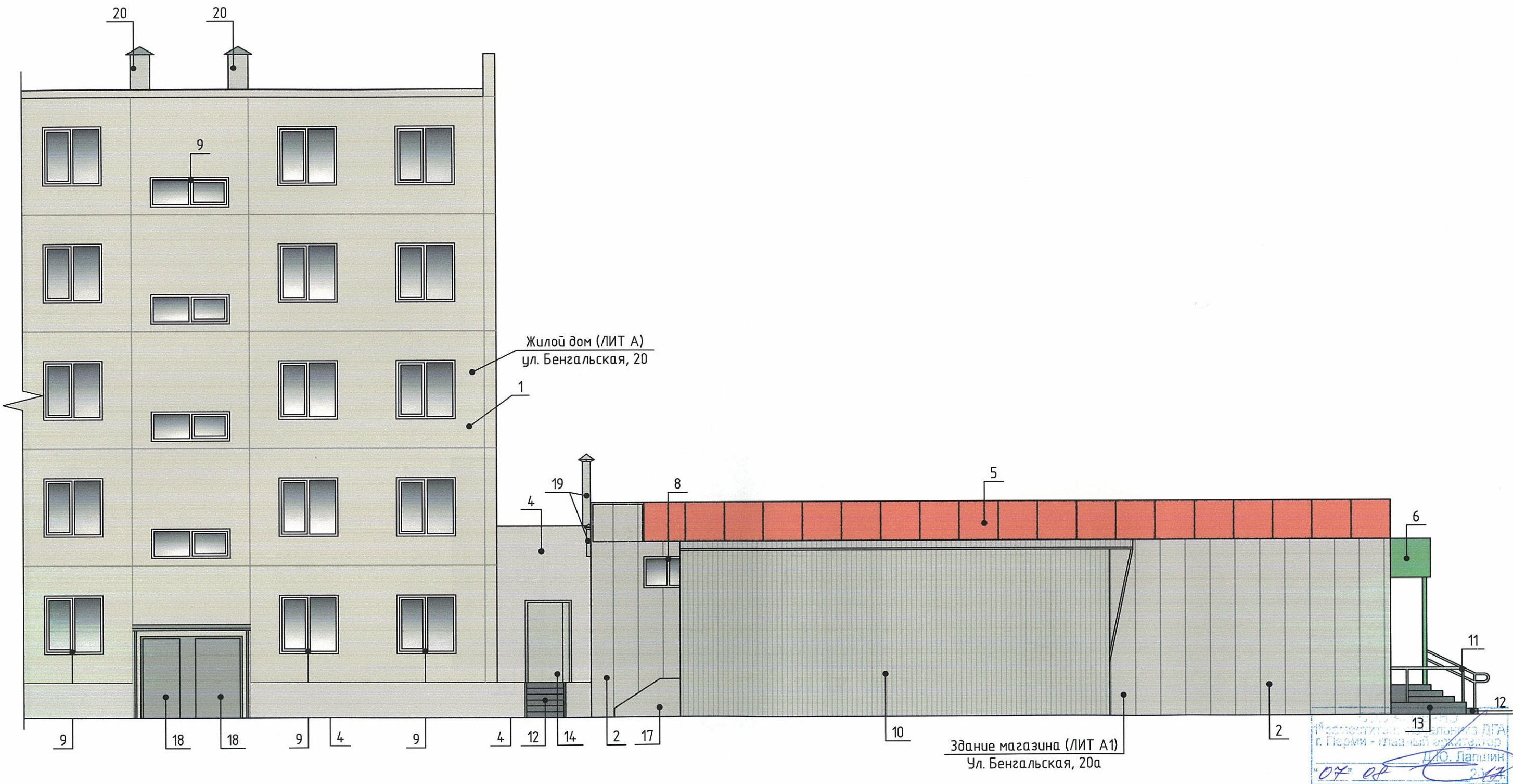
1. Размещение дополнительного оборудования, дополнительных элементов и устройств на фасадах объектов капитального строительства допускается при соблюдении следующих условий:
 - а) единое архитектурное и цветовое решение фасадов (в том числе размер, форм, цвет, материал);
 - б) соответствие архитектурному решению фасадов, предусмотренному проектной документацией, с привязкой к основным композиционным осям фасадов (системе горизонтальных и вертикальных осей);
 - в) соответствие ГОСТам, техническим регламентам, установленным законодательством Российской Федерации в обеспечения санитарно-эпидемиологического благополучия населения, пожарной безопасности;
2. Размещение наружных блоков систем кондиционирования и вентиляции допускается:
 - а) на кровле объектов капитального строительства;
 - б) на оконных и дверных проемах в единой (вертикальной, горизонтальной) системе осей фасадов, в окнах подвального этажа, в плоскости остекления без выхода за плоскость фасадов с использованием маскирующих ограждений (решеток, жалюзи).

3. Размещение наружных блоков систем кондиционирования и вентиляции на поверхности главных фасадов, в оконных и дверных проемах за плоскостью фасадов не допускается:
 - а) над пешеходным тротуарами;
 - б) на высоте менее 3,0 м от поверхности земли.
4. Антенны должны размещаться:
 - а) на кровле объектов капитального строительства - компактными упорядоченными группами, с использованием единой несущей основы, в том числе с устройством ограждения, а также с учетом требований действующего законодательства;
 - б) на дворовых фасадах, глухих стенах, не просматривающихся с улицы;
 - в) на дворовых - в простенках между окнами на пересечении вертикальной оси простенка и оси, соответствующей верхней границе проема.

Согласовано

Взам. инв. №
Подп. и дата
Инв. № подл.

Боковой фасад

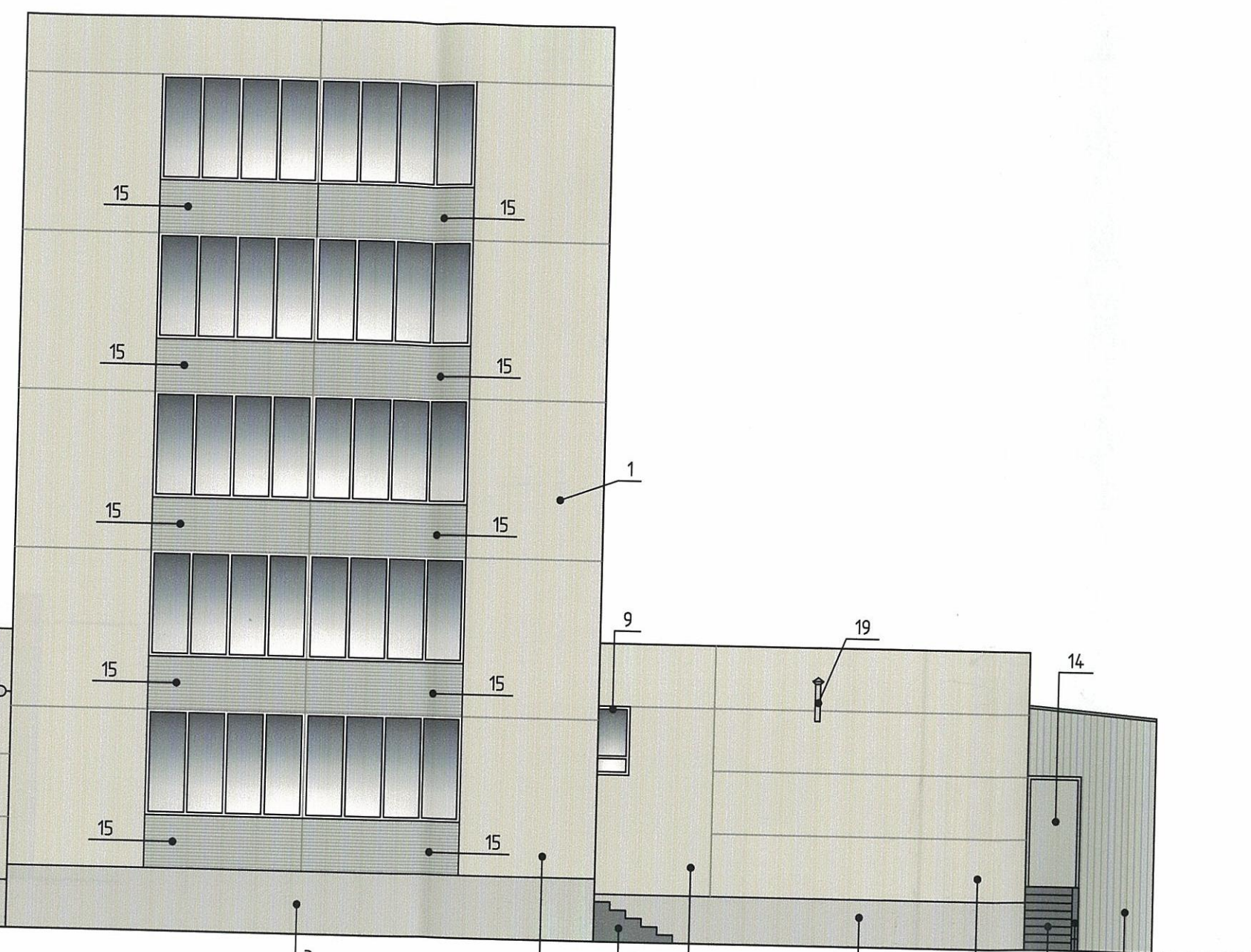


Информация о проекте:
г. Пермь - главный архитектор
Д.Ю. Ляпин
"07" 08 2017

						5906-17-007			
						Колерный паспорт встроенно-пристроенного нежилого помещения по адресу г.Пермь, Орджоникидзевский район, ул. Бенгальская, дом N 20а (ЛИТ А1)			
Изм.	Кол.уч.	Лист	№ док.	Подп.	Дата	Магазин товаров повседневного спроса	Стадия	Лист	Листов
							П	6	
Разраб.		Кисляницина		<i>Кисляницина</i>	05.17				
ГИП		Валетов		<i>Валетов</i>	05.17				
						Боковой фасад	ООО "АУДИТПРОЕКТСТРОЙ"		

ЛОЗЛАСОРАНО

Инф. № подл.	Подп. и дата	Взам. инв. №



Здание магазина (ЛИТ А1)
Ул. Бенгальская, 20а

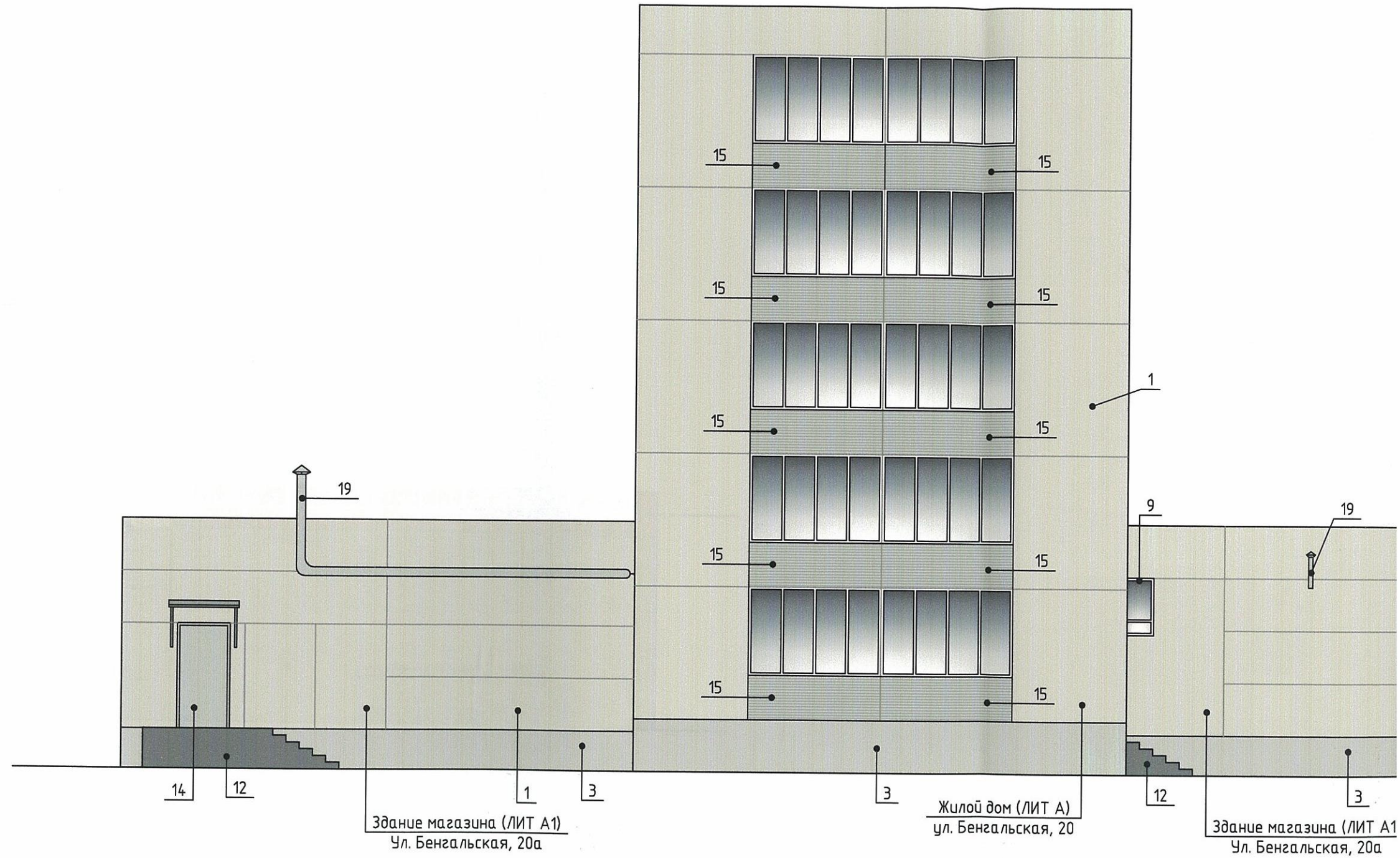
Жилой дом (ЛИТ А)
ул. Бенгальская, 20

Здание магазина (ЛИТ А1)
Ул. Бенгальская, 20а

ООО "АУДИТПРОЕКТСТРОЙ"
1^й заместитель начальника ДГА
г. Пермь - главный архитектор
Д.Ю. Пашкин
07.08.2017

						5906-17-007			
						Колерный паспорт встроенно-пристроенного нежилого помещения по адресу			
						г. Пермь, Орджоникидзевский район, ул. Бенгальская, дом N 20а (ЛИТ А1)			
Изм.	Кол. уч.	Лист	№ док.	Подп.	Дата	Магазин товаров повседневного спроса	Стадия	Лист	Листов
							п	7	
Разраб.		Кисляницина		<i>[Signature]</i>	05.17	Дворовой фасад	ООО "АУДИТПРОЕКТСТРОЙ"		
ГИП		Валетов		<i>[Signature]</i>	05.17				

Дворовой фасад

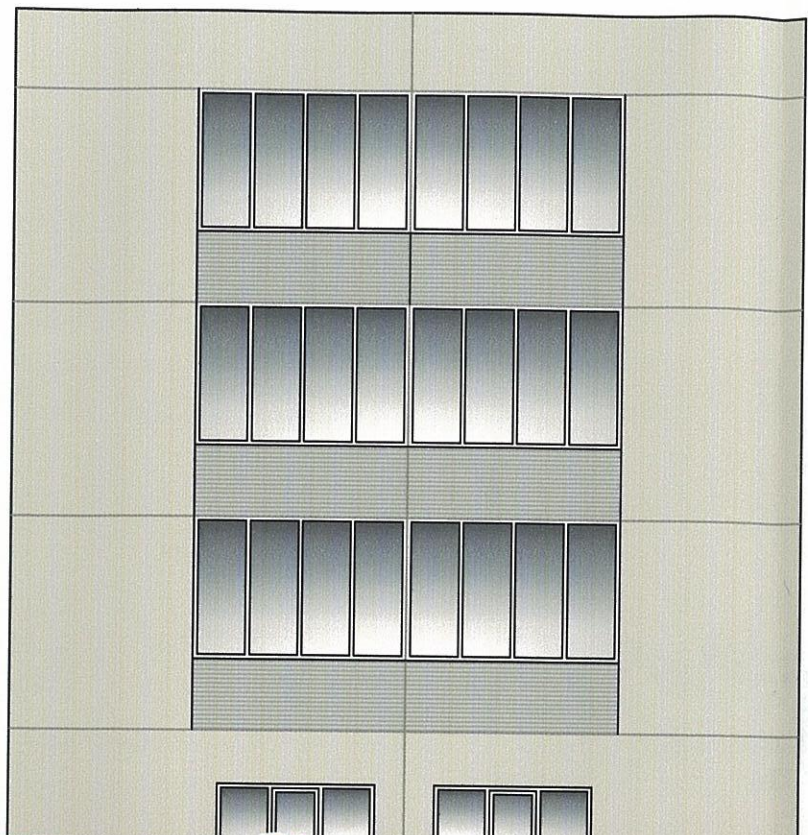


Согласовано

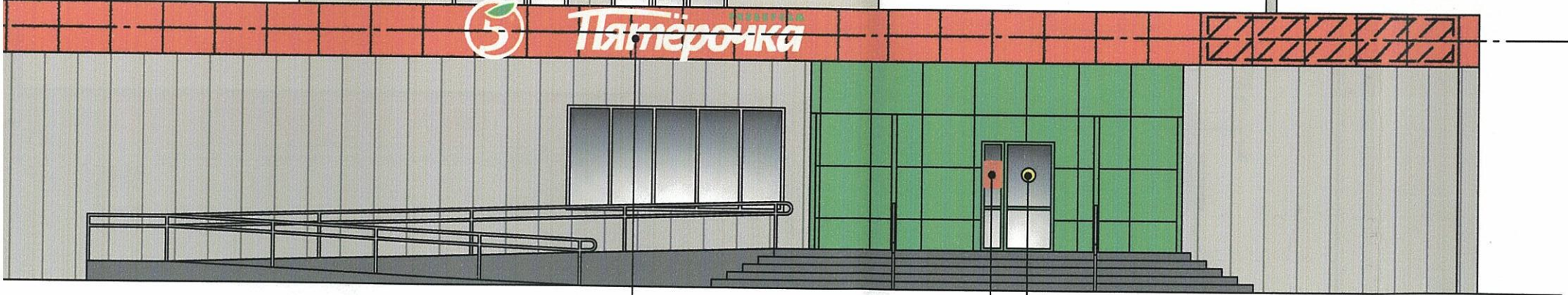
Взам. инв. №

Подп. и дата


Инв. № подл.



Управление архитектуры и городского дизайна
 ДГА администрации г.Перми
 СООТВЕТСТВУЕТ АРХИТЕКТУРНОМУ
 ОБЛИКУ ГОРОДА ПЕРМИ
 «07» от 2017
 Бресано С.В. Подпись *Бресано С.В.*



1 2 5

----- - Ось размещения объектов городской информации, вывесок
 - место допустимого размещения рекламных конструкций

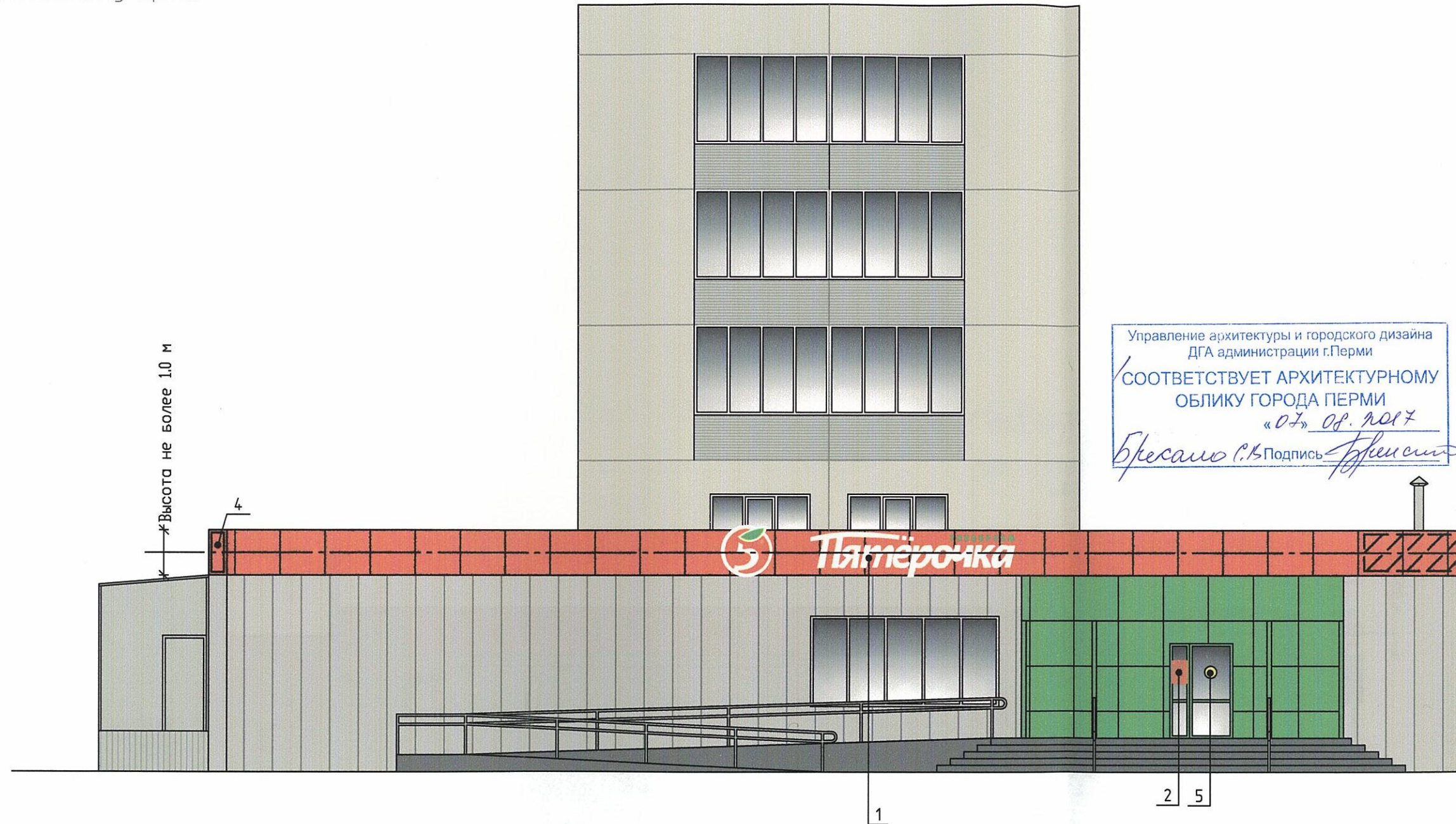
Пояснительная записка

тип подсветка

- Допускается размещение настенных вывесок (балее-вывески) в границах помещения заинтересованного лица в виде:
 - отдельно расположенных букв, логотипов без использования "подложки" (в том числе световых, объемных, пластиковых, металлических) с использованием неона, выполненных по инновационным технологиям (в том числе с использованием краеосвещенных систем, вывесок со светодинамикой);
 - то же - на козырьках входных групп.
- Вывески должны быть привязаны к композиционным осям фасадов объектов капитального строительства и соответствовать архитектурному решению фасадов.
- На объекте капитального строительства, оборудованном одной входной группой (входом), предназначенной для более чем двух заинтересованных лиц, вывески заменяются общей табличной (режимником).
 оление вывески в виде крышной установки, которая размещается на кровле, расположенной над верхним этажом объекта капитального строительства.
- Таблички (режимники) могут быть заменены надписями на стекле витрины, входной двери, выполненными в технике аппликации.
 Данный лист смотреть с л. 8

						5906-17-007			
						Колерный паспорт встроенно-пристроенного нежилого помещения по адресу г.Пермь, Орджоникидзевский район, ул. Бенгальская, дом N 20а (ЛИТ А1)			
Изм.	Кол.уч.	Лист	№ док.	Подп.	Дата	Магазин товаров повседневного спроса	Стадия	Лист	Листов
Разраб.		Кисляницина		<i>Кисляницина</i>	05.17		п	8	
ГИП		Валетов		<i>Валетов</i>	05.17	Размещение объектов городской информации (главный фасад)	ООО "АУДИТПРОЕКТСТРОЙ"		

Главный фасад по ул. Евгения Пузырева



Управление архитектуры и городского дизайна
ДГА администрации г.Перми
✓ **СООТВЕТСТВУЕТ АРХИТЕКТУРНОМУ
ОБЛИКУ ГОРОДА ПЕРМИ**
«07» от. 2017
Бресано С.В. Подпись *Бресано С.В.*

Согласовано

Инф. № подл.	Подп. и дата	Взам. инб. №

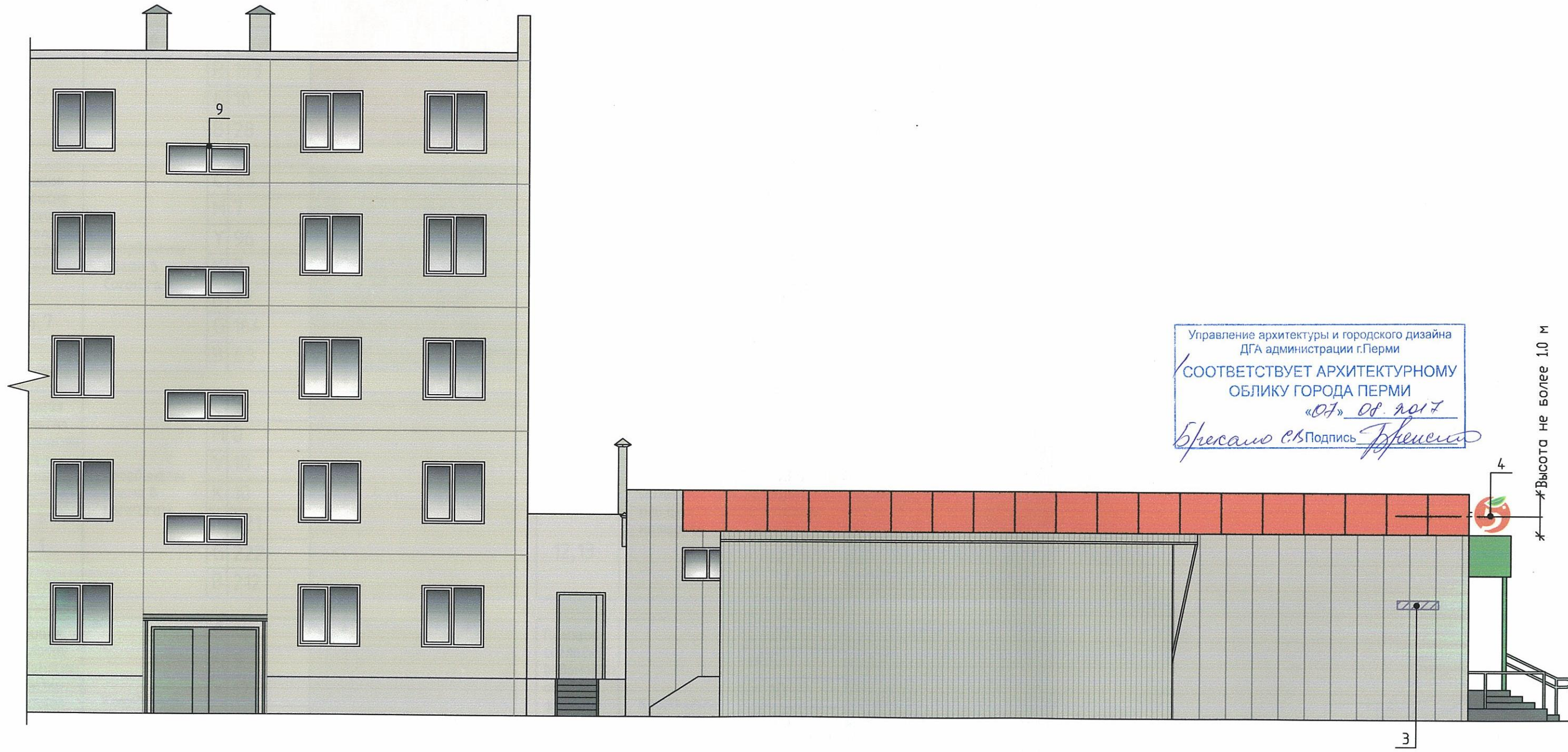
Ведомость размещения городской информации

ПОЗ.	Название, тип рекламы	Эталон цвета	Наличие, тип подсветка
1	Объемные буквы на металлических направляющих. Оргстекло, металл, пластик	Красный, белый, зеленый	Внутренняя
2	Режимник. Пленка на клеевой основе.	Красный, белый, зеленый	
3	Знак адресации. Оргстекло, металл, пластик.	Синий белый	
4	Логотип. Объемный на металлических направляющих.	Красный, белый, зеленый	Внутренняя
5	Контрастная маркировка двери для слабовидящих людей	Желтый	

Пояснительная записка

- Допускается размещение настенных вывесок (балее-вывески) в границах помещения заинтересованного лица в виде:
 - отдельно расположенных букв, логотипов без использования "подложки" (в том числе световых, объемных, пластиковых, металлических) с использованием неона, выполненных по инновационным технологиям (в том числе с использованием краеосвеще систем, вывесок со светодинамикой);
 - то же - на козырьках входных групп.
- Вывески должны быть привязаны к композиционным осям фасадов объектов капитального строительства и соответствовать архитектурному решению фасадов.
- На объекте капитального строительства, оборудованном одной входной группой (входом), предназначенной для более чем двух заинтересованных лиц, вывески заменяются общей табличной (режимников). оление вывески в виде крышной установки, которая размещается на кровле, расположенной над верхним этажом объекта капитального строительства.
- Таблички (режимники) могут быть заменены надписями на стекле витрины, входной двери, выполненными в технике аппликации. Данный лист смотреть с л. 8

Боковой фасад



Управление архитектуры и городского дизайна
ДГА администрации г.Перми
СООТВЕТСТВУЕТ АРХИТЕКТУРНОМУ
ОБЛИКУ ГОРОДА ПЕРМИ
«07» 08. 2017
Бресано С.В. Подпись *Бресано С.В.*

* Высота не более 1.0 м

Согласовано

Инв. № подл.	Подп. и дата	Взам. инв. №

----- - Ось размещения объектов городской информации, вывесок

5906-17-007									
Колерный паспорт встроенно-пристроенного нежилого помещения по адресу: г.Пермь, Орджоникидзевский район, ул. Бенгальская, дом N 20а (ЛИТ /									
Изм.	Кол.уч.	Лист	№ док.	Подп.	Дата	Магазин товаров повседневного спроса	Стадия	Лист	Листов
Разраб.		Кисляницина		<i>Кисляницина</i>	05.17		п	9	
ГИП		Валетов		<i>Валетов</i>	05.17	Размещение объектов городской информации (боковой фасад)	ООО "АУДИТПРОЕКТСТРОЙ"		

Позиция согласно ведомости отделки фасадов	Координаты цвета в CorelDraw	C	0	RAL 3020
		M	100	
		Y	100	
		K	0	
		R	193	
		G	18	
		B	28	
5				

Позиция согласно ведомости отделки фасадов	Координаты цвета в CorelDraw	C	33	RAL 7036
		M	29	
		Y	27	
		K	0	
		R	154	
		G	150	
		B	151	
2,3,4,8,15-17,19,20				

Позиция согласно ведомости отделки фасадов	Координаты цвета в CorelDraw	C	65	RAL 6018
		M	7	
		Y	96	
		K	0	
		R	72	
		G	164	
		B	63	
6,7				

Позиция согласно ведомости отделки фасадов	Координаты цвета в CorelDraw	C	0	RAL 9010
		M	0	
		Y	5	
		K	0	
		R	247	
		G	249	
		B	239	
9				

Позиция согласно ведомости отделки фасадов	Координаты цвета в CorelDraw	C	5	RAL 9002
		M	0	
		Y	10	
		K	10	
		R	221	
		G	222	
		B	212	
1				

Позиция согласно ведомости отделки фасадов	Керамогранит GRASARO QUARTZITE темно-серый или аналогичный по цвету материал	RAL 7005		
		12,13		

Позиция согласно ведомости отделки фасадов	Координаты цвета в CorelDraw	C	14	RAL 7035
		M	9	
		Y	12	
		K	0	
		R	203	
		G	208	
		B	204	
10,11,14				

Позиция согласно ведомости отделки фасадов	Координаты цвета в CorelDraw	C	20	RAL 7040
		M	5	
		Y	10	
		K	40	
		R	157	
		G	163	
		B	166	
18				

СОГЛАСОВАНО
 1^й заместитель начальника ДГА
 г. Пермь - главный архитектор
 Д.Ю. Шапшин
 07.08.2017.

						5906-17-007			
						Колерный паспорт встроенно-пристроенного нежилого помещения по адресу: г.Пермь, Орджоникидзевский район, ул. Бенгальская, дом N 20а (ЛИТ А)			
Изм.	Кол.уч.	Лист	№ док.	Подп.	Дата				
Разраб.		Кисляницина			05.17	Магазин товаров повседневного спроса	Стадия	Лист	Листов
ГИП		Валетов			05.17		П	10	
						Эталоны колеров	ООО "АУДИТПРОЕКТСТРОЙ"		