



ДЕПАРТАМЕНТ ГРАДОСТРОИТЕЛЬСТВА И АРХИТЕКТУРЫ
АДМИНИСТРАЦИИ ГОРОДА ПЕРМИ

Документацию подготовил: ООО "АУДИТПРОЕКТСТРОЙ"

СЭД - 059 - 22 - 01 - 26 - 52 от 06.03.2017

**КОЛЕРНЫЙ ПАСПОРТ ЗДАНИЯ (СООРУЖЕНИЯ)
КОЛОРИСТИЧЕСКОЕ РЕШЕНИЕ, МАТЕРИАЛЫ,
ТЕХНОЛОГИЯ ПРОВЕДЕНИЯ РАБОТ**

АДРЕС ОБЪЕКТА: г.Пермь, ул. Грибоедова, д.№ 75
АДМИНИСТРАТИВНЫЙ РАЙОН: Мотовилихинский

шифр 5906-16-044-КПФ

Пермь, 2017



ДЕПАРТАМЕНТ ГРАДОСТРОИТЕЛЬСТВА И АРХИТЕКТУРЫ
АДМИНИСТРАЦИИ ГОРОДА ПЕРМИ

Документацию подготовил: ООО "АУДИТПРОЕКТСТРОЙ"

КОЛЕРНЫЙ ПАСПОРТ ЗДАНИЯ (СООРУЖЕНИЯ)
КОЛОРИСТИЧЕСКОЕ РЕШЕНИЕ, МАТЕРИАЛЫ,
ТЕХНОЛОГИЯ ПРОВЕДЕНИЯ РАБОТ

АДРЕС ОБЪЕКТА: г.Пермь, ул. Грибоедова, д.№ 75
АДМИНИСТРАТИВНЫЙ РАЙОН: Мотовилихинский

шифр 5906-16-044-КПФ

Директор

Валик М.Д.

Главный инженер проекта

Валетов Р.Р.

16 февраля 2017 г.

16 февраля 2017 г.

Пермь, 2017

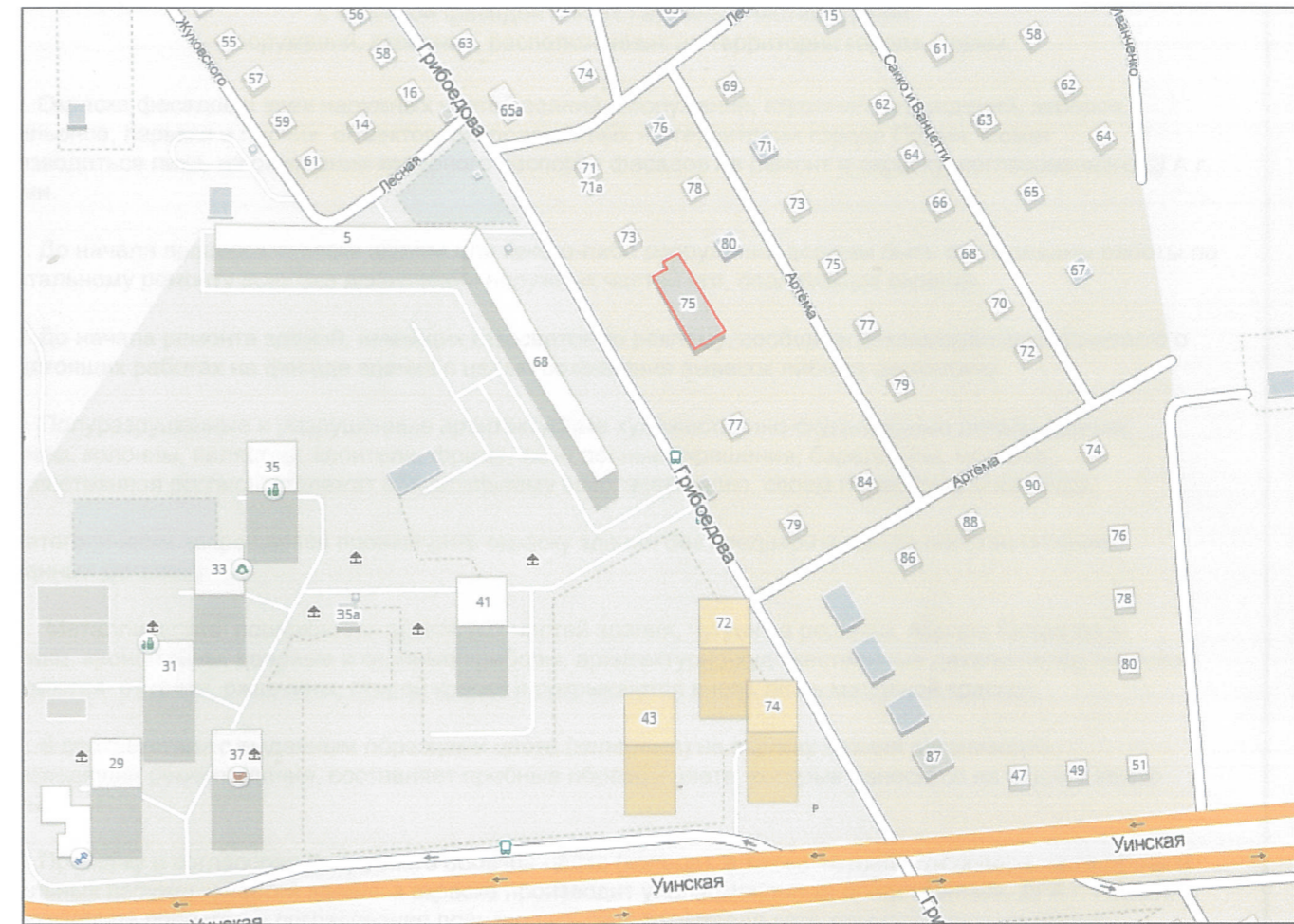
Ведомость чертежей комплекта

Лист	Наименование	Примечание
1	Общие данные, пояснительная записка, ведомость отделки фасадов	
2	Пояснительная записка, инструкция о порядке производства работ	
3	Фотофиксация фасадов	
4	Главный фасад	
5	Боковые фасады	
6	Дворовой фасад	
7	Размещение объектов городской информации (главный фасад)	
8	Размещение объектов городской информации (боковые фасады)	
9	Эталоны колеров	

Ведомость отделки фасадов

ПОЗ.	ЭЛЕМЕНТ ФАСАДА	ЭТАЛОН КОЛЕРА	ОБОЗНАЧ.	ВИД ОТДЕЛКИ	ПРИМ.
1	Маллические двери		RAL 7035	Металл с покраской атмосферной краской	
2	Основное поле сетны		RAL 7021	Сэндвич панели	
3	Основное поле стены		RAL 7036	Сэндвич панели	
4	Цоколь		RAL 7005	Штукатурка	
5	Парапет		RAL 3024	ALUCOBOND	
6	Входная группа		RAL 6018	ALUCOBOND	
7	Окна, двери		RAL 7036	Металлопластик (стеклопакеты)	
8	Двери, витраж		RAL 6018	Металлопластик (стеклопакеты)	
9	Двери		RAL 9010	Металлопластик (стеклопакеты)	
10	Разрузочная площадка		RAL 7035	Металл с покраской атмосферной краской	

Ситуационная схема



ПОЯСНИТЕЛЬНАЯ ЗАПИСКА (начало)

Цель разработки колерного паспорта здания - приведение цветового решения и оформления здания к единому архитектурному внешнему виду с применением современных конструкций и материалов. Определение возможных мест размещения объектов монументального искусства (мемориальных досок, памятных знаков), других объектов городского дизайна, наружной рекламы и визуальной информации, а также дополнительного оборудования.

Объект - социальный и культурно-бытовой центр, назначение: нежилое здание, расположено по ул.Грибоедова, 75 г.Пермь. Здание построено 2016 г., одноэтажное, прямоугольной формы, с габаритными размерами в плане 42,1x16,5 м. Конструктивная схема здания: каркасного типа. Основные вертикальные несущие элементы здания - колонны. Материал стен сэндвич панели. Основными горизонтальными несущими элементами являются сборные ж/б плиты, образующие горизонтальный диск жесткости.

21 03 2017

5906-16-044

Колерный паспорт здания по адресу:
г.Пермь, Мотовилихинский район, ул.Грибоедова, дом N 7

Изм.	Кол.уч.	Лист	№ док.	Подп.	Дата	Стадия	Лист	Листов
Разраб.		Кисляничева		Кисляничева	02.17	Магазин товаров повседневного спроса	П	1
Н.контр.		Валетов		Валетов	02.17			
Общие данные, пояснительная записка, ведомость отделки фасадов						ООО "АУДИТПРОЕКТСТРОЙ"		

Согласовано

Взам. инв. №

Подп. и дата

Инв. № подл.

ПОЯСНИТЕЛЬНАЯ ЗАПИСКА (окончание)

Проектом предусмотрено устройство новой вывески с логотипом компании; упорядочивание оформления входной группы - обшивка металлических частей входной группы панелями ALUCOBOND; упорядочивание размеров и места размещения режимников и рекламных конструкций

Технология работ - выполнить работы по ремонту всех его элементов, подлежащих окраске; все металлические элементы должны быть очищены от грязи, ржавчины и старой краски.

Антикоррозионные работы следует выполнить в соответствии с требованиями СНиП 3.04.03-85 "Защита строительных конструкций и сооружений от коррозии".

Работы по отделке фасада необходимо выполнять в соответствии с требованиями СНиП 3.04.01.87 "Изоляционные и отделочные покрытия", ТР 79-98 "Технические рекомендации по подготовке поверхностей наружных ограждающих конструкций жилых и общественных зданий под отделку при их реконструкции и ремонте", ТР 85-89 "Технические рекомендации по входному контролю качества материалов, применяемых для отделки фасадов".

Используемые при отделочных работах материалы должны иметь сертификаты соответствия.

ИНСТРУКЦИЯ

о порядке производства работ, связанных с окраской фасадов и всех наружных частей зданий, сооружений, строений, расположенных на территории города Перми.

1. Окраска фасадов и всех наружных частей зданий, сооружений, строений, ограждений, заборов, павильонов, ларьков и прочих объектов, расположенных на территории города Перми, может производиться лишь на основании колерного паспорта фасадов на ремонт и окраску, согласованного ДГА г. Перми.

2. До начала процесса окраски здания или какого-либо сооружения должны быть произведены работы по капитальному ремонту всех без исключения наружных частей его, подлежащих окраске.

3. До начала ремонта зданий, имеющих газосветовую рекламу, сообщить рекламораспространителю о предстоящих работах на фасаде здания с целью сохранения вывесок либо их демонтажу.

4. Полуразрушенные и разрушенные архитектурные художественно-скульптурные детали здания, карнизы, колонны, пилястры, капители, фризы, тяги, лепные украшения, барельефы, мозаика, художественная роспись подлежат обязательному восстановлению в своем первоначальном виде.

Категорически запрещается производить окраску здания без предварительного восстановления указанных деталей.

5. Металлические поверхности отдельных частей здания, чугунные решетки, перила балконов и лестниц, кронштейны, дверные и оконные приборы, архитектурно-художественные детали перед окраской очищаются от грязи, ржавчины, старой краски и покрываются вновь лишь масляной краской.

6. В соответствии с выданным образцами цвета (колерами) на окраску здания организация, производящая ремонт здания, составляет пробные образцы цвета, которые наносятся на видное место стены.

7. Проверку и согласование пробного образца цвета (колера), а также готовности поверхности стены и отдельных наружных частей здания к окраске производит уполномоченный представитель ДГА г. Перми. Без указанной проверки и согласования производить окраску фасада категорически воспрещается.

8. Домоуправления, организации и учреждения, производящие окраску и связанный с нею ремонт здания, несут полную ответственность за точное выполнение настоящей инструкции и привлекаются к ответственности за нарушение ее.

9. Цветовая гамма рекламоносителей должна гармонировать с основным фасадом колористическим решением фасадов здания.

10. По всем вопросам, связанным с производством работ, необходимо обращаться а ДГА г.Перми (ул. Сибирская, 15, каб. 315, тел. 212-76-98)

Согласовано					
	Взам. инб. №				
	Подп. и дата				
	Инб. № подл.				

						5906-16-044			
						Колерный паспорт здания по адресу: г.Пермь, Мотовилихинский район, ул.Грибоедова, дом N 75			
Изм.	Кол.уч.	Лист	№ док.	Подп.	Дата	Магазин товаров повседневного спроса	Стадия	Лист	Листов
Разраб.		Кисляницина		<i>[Подпись]</i>	02.17		п	2	
Н.контр.		Валетов		<i>[Подпись]</i>	02.17	Общие данные, пояснительная записка, ведомость отделки фасадов	ООО "АУДИТПРОЕКТСТРОЙ"		

Главный фасад по ул.Архитектора Связева



Боковой фасад

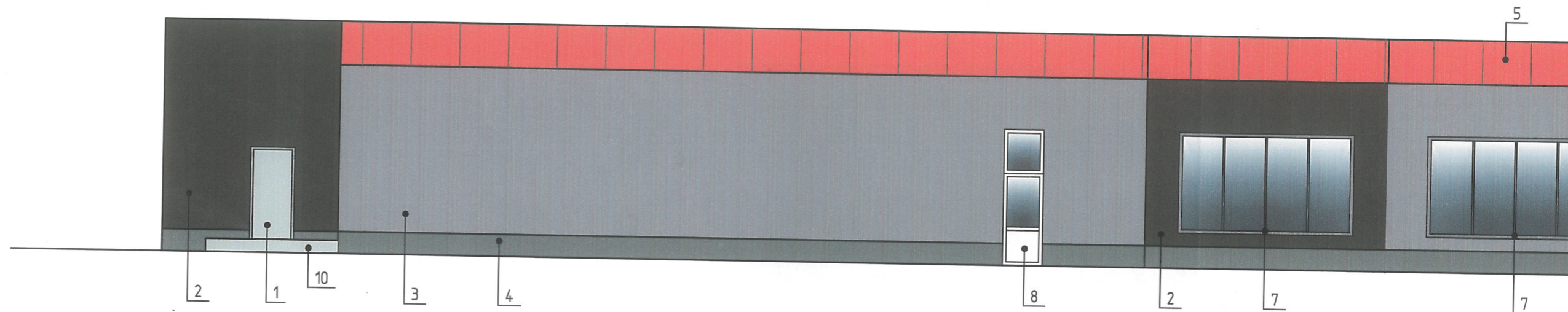


Боковой фасад



						5906-16-044			
						Колерный паспорт здания по адресу:			
						г.Пермь, Мотовилихинский район, ул.Грибоедова, дом N 7			
Изм.	Кол.уч.	Лист	№ док.	Подп.	Дата	Магазин товаров повседневного спроса	Стадия	Лист	Листов
Разработал				Кисляницина	02.17		п	3	
						Фотофиксация фасадов	ООО "АУДИТПРОЕКТСТРОИ"		
Н.контр.				Валетов	02.17				

Главный фасад



Согласовано

Инд. № подл.	Подп. и дата	Взам. инб. №

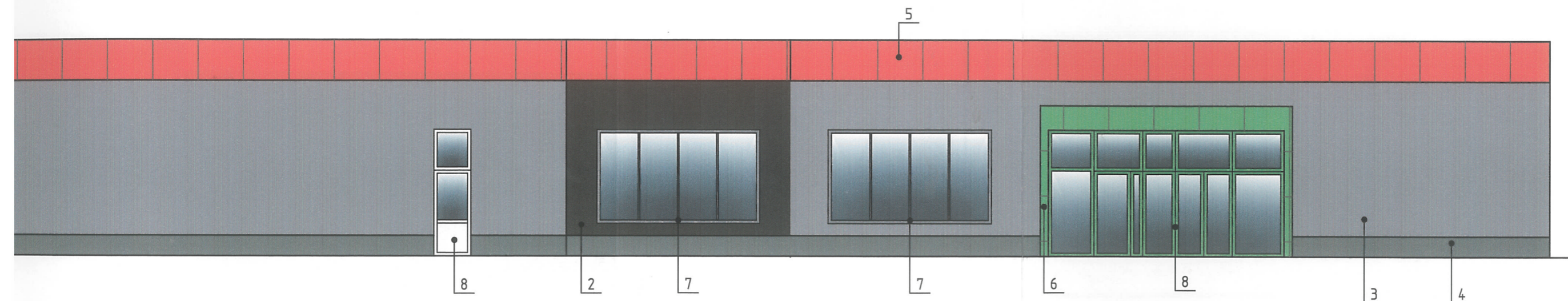
Примечание:

В случае устройства или переустройства (перепланировки, ремонта, реконструкции) помещений общественного назначения, их входных групп в обязательном порядке предусмотреть мероприятия по обеспечению доступности данных помещений для маломобильных групп населения, включая инвалидов, использующих кресла-коляски и собак-проводников (балее - МГН) в соответствии с требованиями СП 59.13330.2012 (Свод правил "Доступность зданий и сооружений для маломобильных групп населения", актуализированная редакция СНиП 35-01-2001). Данный свод правил касается функционально-планировочных элементов зданий и сооружений, их участков или отдельных помещений, доступных для МГН (входные узлы, коммуникации, пути эвакуации, помещения и зоны обслуживания, а также их информационное и инженерное обустройство). В частности, лестницы при входах в общественные помещения должны дублироваться пандусами с уклоном не более 1:20 (5%) или иными средствами подъема (подъем платформы, лифты и т.д.) Согласно пунктам 5.1.2, 5.1.3, вышеуказанного свода правил, пандусы должны иметь поручни с учетом технических требований к опорным стационарным устройствам по ГОСТ Р 51261; размеры входной площадки при открывании дверей наружу должны быть не менее 1,4x2,0 или 1,5x1,85; размеры входной площадки с пандусом не менее 2,2x2,2 м.

Поручни должны иметь с обеих (с одной) стороны выходящие за пределы длины лестницы (пандуса), как минимум на 300 мм. Высота охватываемой поверхности поручня должна быть, мм:

- для верхнего парного поручня - 900мм;
- для нижнего парного поручня - не менее 700мм и не более 750мм;

в соответствии ГОСТ Р 51261-99 "Устройства опорные, стационарные, реабилитационные. Типы и технические требования".



СОГЛАСОВАНО
 Руководитель проектной группы
 г. Пермь - 03.02.17

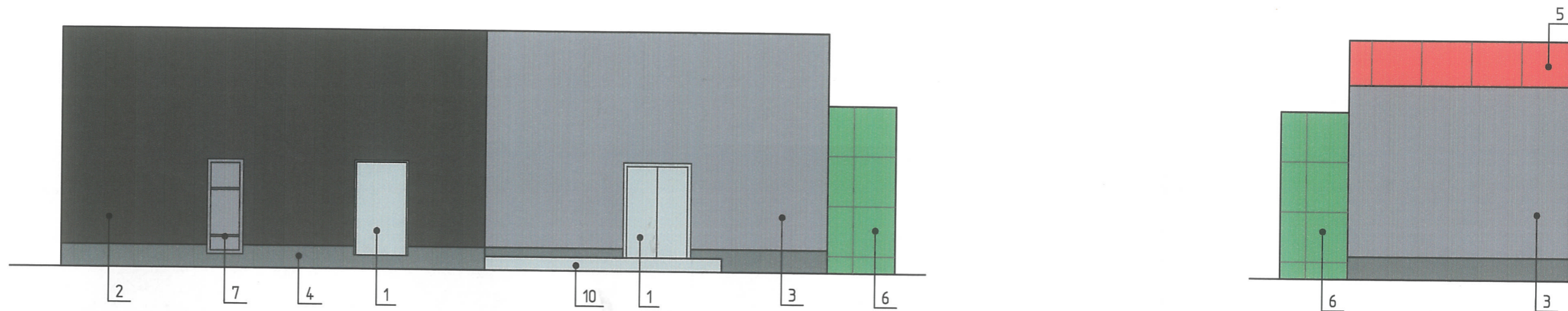
ий общественного назначения, их входных групп в обязательном
 томобильных групп населения, включая инвалидов, использующих
 0.2012 (Свод правил "Доступность зданий и сооружений для
 од правил касается функционально-планировочных элементов
 лу, коммуникации, пути эвакуации, помещения и зоны
 цы при входах в общественные помещения должны дублироваться
 , лифты и т.д.) Согласно пунктам 5.1.2, 5.1.3, вышеуказанного свода
 м стационарным устройствам по ГОСТ Р 51261; размеры входной
 и входной площадки с пандусом не менее 2,2х2,2 м.

дуса), как минимум на 300 мм. Высота охватываемой поверхности

и технические требования".

						5906-16-044			
						Колерный паспорт здания по адресу: г.Пермь, Мотовилихинский район, ул.Грибоедова, дом N 75			
Изм.	Кол.уч.	Лист	№ док.	Подп.	Дата	Магазин товаров повседневного спроса	Стадия	Лист	Листов
Разработал		Кисляницина		<i>Кис</i>	02.17		п	4	
Н.контр.		Валетов		<i>В</i>	02.17	Главный фасад	ООО "АУДИТПРОЕКТСТРОЙ"		

Боковые фасады



Примечание:

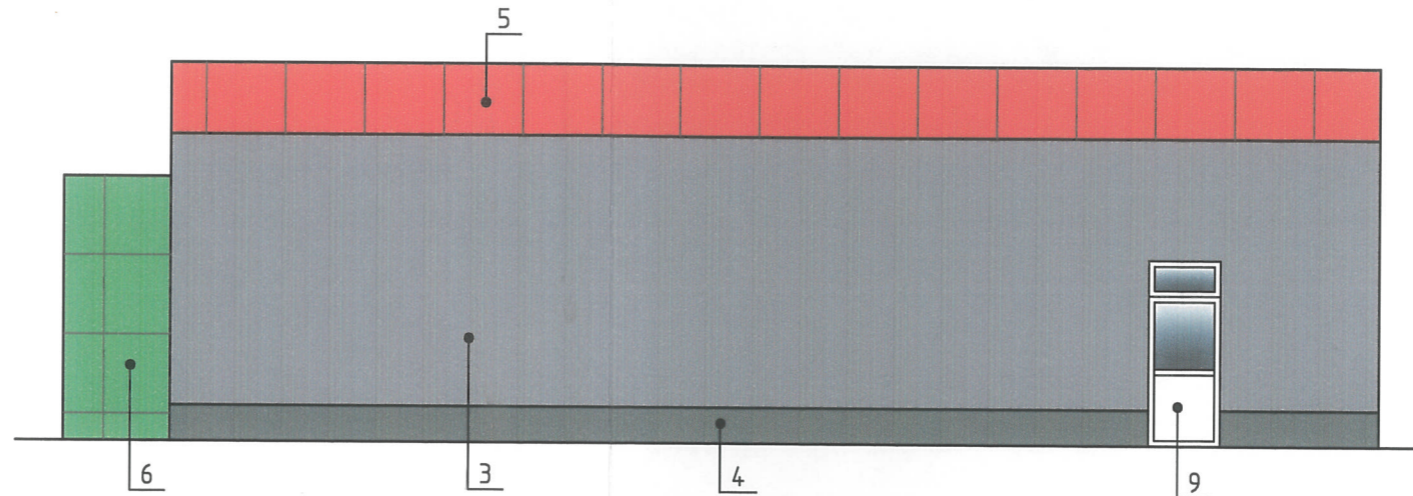
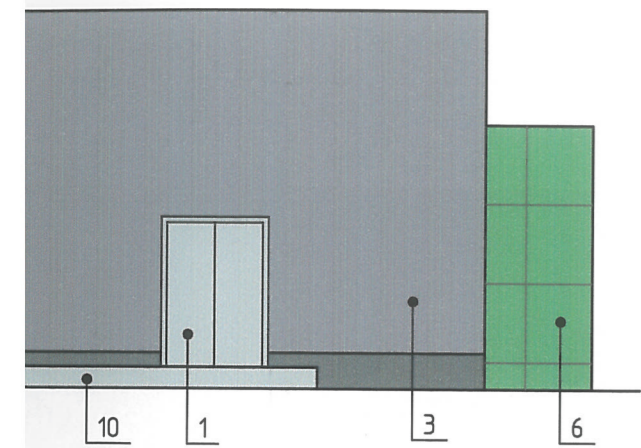
1. Размещение дополнительного оборудования, дополнительных элементов и устройств на фасадах объектов капитального строительства допускается при соблюдении следующих условий:
 - а) единое архитектурное и цветовое решение фасадов (в том числе размер, форм, цвет, материал);
 - б) соответствие архитектурному решению фасадов, предусмотренному проектной документацией, с привязкой к основным композиционным осям фасадов (системе горизонтальных и вертикальных осей);
 - в) соответствие ГОСТам, техническим регламентам, установленным законодательством Российской Федерации в обеспечения санитарно-эпидемиологического благополучия населения, пожарной безопасности;
2. Размещение наружных блоков систем кондиционирования и вентиляции допускается:
 - а) на кровле объектов капитального строительства;
 - б) на оконных и дверных проемах в единой (вертикальной, горизонтальной) системе осей фасадов, в окнах подвального этажа, в плоскости остекления без выхода за плоскость фасадов с использованием маскирующих ограждений (решеток, жалюзи).
3. Размещение наружных блоков систем кондиционирования и вентиляции на поверхности главных фасадов, в оконных и дверных проемах за плоскостью фасадов не допускается:
 - а) над пешеходным тротуарами;
 - б) на высоте менее 3,0 м от поверхности земли.
4. Антенны должны размещаться:
 - а) На кровле объектов капитального строительства - компактным упорядоченными группами, с использованием единой несущей основы, в том числе с устройством ограждения, а также с учетом требований действующего законодательства;
 - б) на дворовых фасадах, глухих стенах, не просматривающихся с улицы;
 - в) на дворовых - в простенках между окнами на пересечении вертикальной оси простенка и оси, соответствующей верхней границе проема.

Согласовано

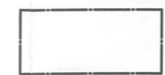
Взам. инв. №

Подп. и дата

Инв. № подл.



ах объектов капитального строительства допускается при
 атериал);
 ацией, с привязкой к основным композиционным осям фасадов
 ссийской Федерации в обеспечения
 асадов, в окнах подвального этажа, в плоскости остекления без
 их фасадов, в оконных и дверных проемах за плоскостью
 и, с использованием единой несущей основы, в том числе с
 оси, соответствующей верхней границе проема.

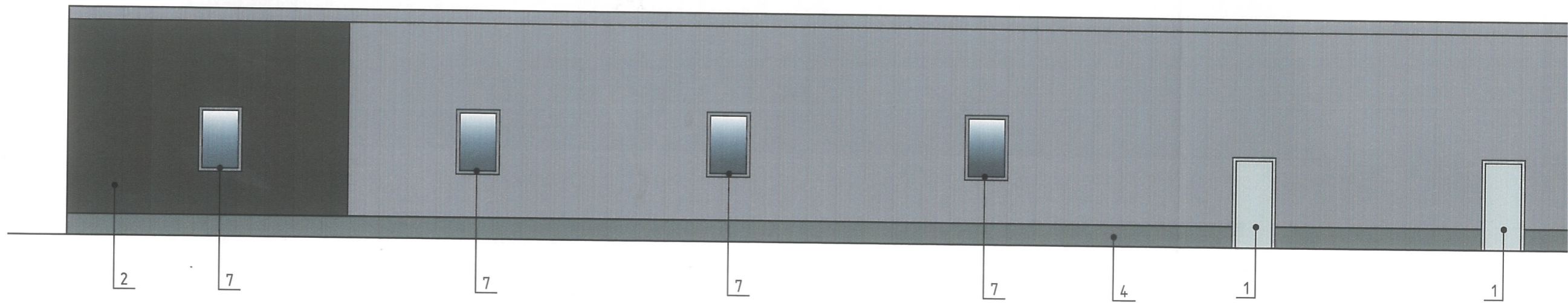


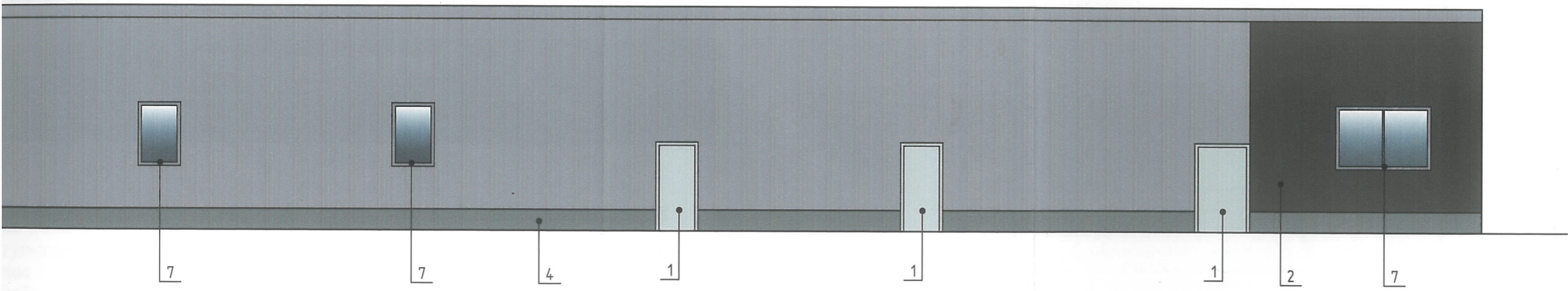
- место допустимого размещения дополнительного оборудования



						5906-16-044			
						Колерный паспорт здания по адресу: г.Пермь, Мотовилихинский район, ул.Грибоедова, дом N 75			
Изм.	Кол.уч.	Лист	№ док.	Подп.	Дата	Магазин товаров повседневного спроса	Стадия	Лист	Листов
Разработал			Кисляницина	<i>Кис</i>	02.17		п	5	
Н.контр.		Валетов		<i>В</i>	02.17	Боковые фасады	ООО "АУДИТПРОЕКТСТРОЙ"		

Дворової фасада

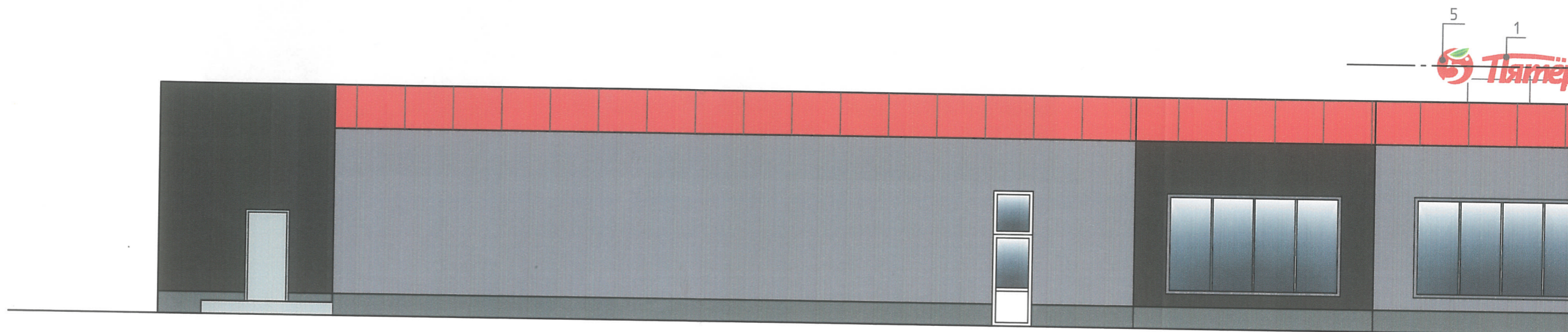




СОГЛАСОВАНО
 1^й заместитель начальника ДГА
 г. Пермь - 17
 Д.Ю. Липинин
 21 03 17

						5906-16-044			
						Колерный паспорт здания по адресу: г.Пермь, Мотовилихинский район, ул.Грибоедова, дом N 75			
Изм.	Кол.уч.	Лист	№ док.	Подп.	Дата	Магазин товаров повседневного спроса	Стадия	Лист	Листов
Разработал	Кисляницина			<i>Кис</i>	02.17		П	6	
Н.контр.	Валетов			<i>ВВ</i>	02.17	Дворовой фасад	ООО "АУДИТПРОЕКТСТРОЙ"		

Размещение объектов городской информации (главный фасад)



Управление архитектуры и городского дизайна
ДГА администрации г.Перми
СООТВЕТСТВУЕТ АРХИТЕКТУРНОМУ
ОБЛИКУ ГОРОДА ПЕРМИ

«21» марта 2012

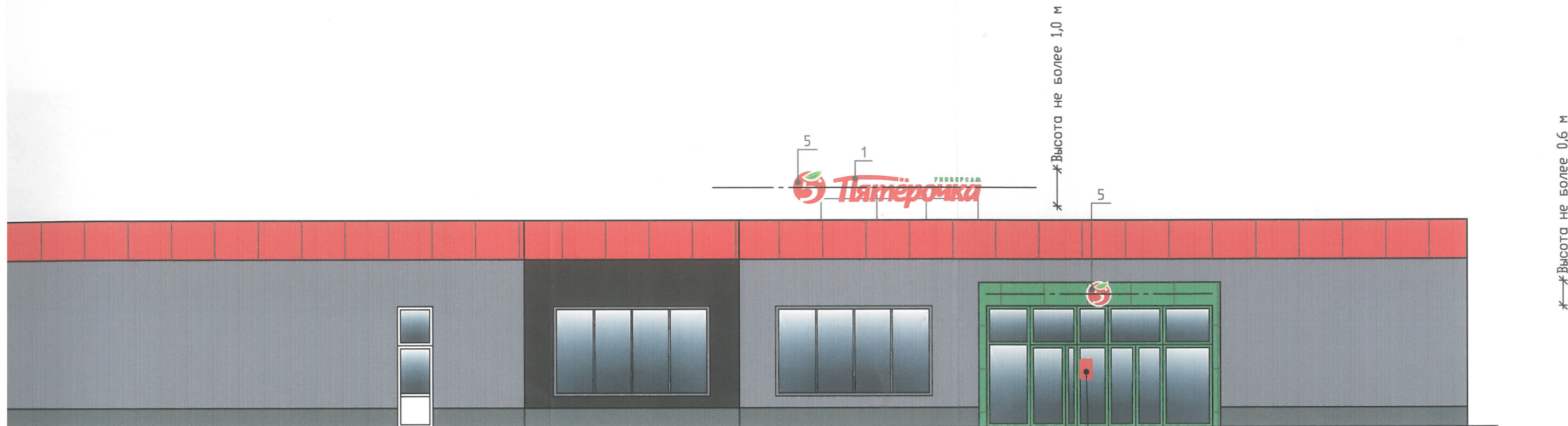
Подпись

Александр Ковалев

----- - Ось размещения объектов городской информации, вывесок

Ведомость размещения городской информации

Поз.	Название, тип рекламы	Эталон цвета	Наличие, тип подсветка
1	Объемные буквы на металлических направляющих. Оргстекло, металл, пластик	Красный, белый, зеленый	Внутренняя
2	Режимник. Пленка на клеевой основе.	Красный, белый, зеленый	
3	Знак адресации. Оргстекло, металл, пластик.	Синий белый	
4	панель-кронштейн. Оргстекло, металл, пластик	Красный, белый, зеленый	Внутренняя
5	Логотип. Объемный на металлических направляющих.	Красный, белый, зеленый	Внутренняя



о дизайна
 1
 УРНОМУ
 ЛИ
 ма 2017
 [Signature]
 [Signature]

Пояснительная записка

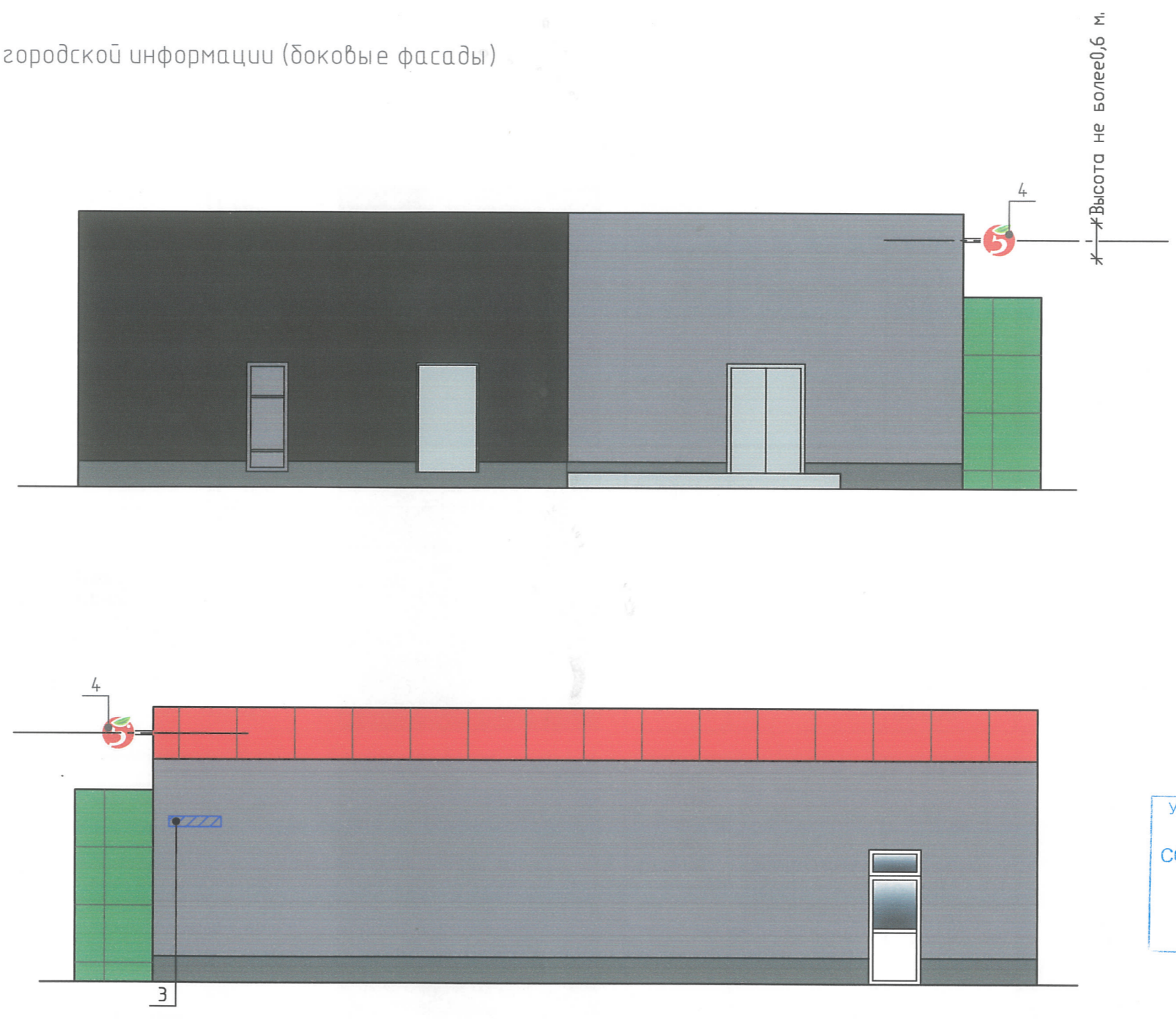
1. Допускается размещение настенных вывесок (балее-вывески) в границах помещения заинтересованного лица в виде:
 - а) отдельно расположенных букв, логотипов без использования "подложки" (в том числе световых, объемных, пластиковых, металлических) с использованием неона, выполненных по инновационным технологиям (в том числе с использованием краеосвещенных систем, вывесок со светодинамикой);
 - б) то же - на козырьках входных групп.
2. Вывески должны быть привязаны к композиционным осям фасадов объектов капитального строительства и соответствовать архитектурному решению фасадов.
3. На объекте капитального строительства, оборудованном одной входной группой (входом), предназначенной для более чем двух заинтересованных лиц, вывески заменяются общей табличной (режимников). оление вывески в виде крышной установки, которая размещается на кровле, расположенной над верхним этажом объекта капитального строительства.
4. Таблички (режимники) могут быть заменены надписями на стекле витрины, входной двери, выполненными в технике аппликации.

Данный лист смотреть с л. 8

						5906-16-044			
						Колерный паспорт здания по адресу: г. Пермь, Мотовилихинский район, ул. Грибоедова, дом N 75			
Изм.	Кол. уч.	Лист	№ док.	Подп.	Дата	Магазин товаров повседневного спроса	Стадия	Лист	Листов
Разработал		Кисляницина		[Signature]	02.17		п	7	
Н.контр.		Валетов		[Signature]	02.17	Размещение объектов городской информации (главный фасад)	ООО "АУДИТПРОЕКТСТРОЙ"		

пка

Размещение объектов городской информации (боковые фасады)



Управление архитектуры и городского дизайна
ДГА администрации г.Перми
СООТВЕТСТВУЕТ АРХИТЕКТУРНОМУ
ОБЛИКУ ГОРОДА ПЕРМИ
« 21 » марта 2017 г.
Подпись: *[Signature]*
[Signature]

----- - Ось размещения объектов городской информации, вывесок

Согласовано	
Инд. № подл.	Взам. инв. №
Подп. и дата	

						5906-16-044			
						Колерный паспорт здания по адресу: г.Пермь, Мотовилихинский район, ул.Грибоедова, дом N 75			
Изм.	Кол. уч.	Лист	№ док.	Подп.	Дата	Магазин товаров повседневного спроса	Стадия	Лист	Листов
Разработал		Кисляницина		<i>[Signature]</i>	02.17		п	8	
Н.контр.		Валетов		<i>[Signature]</i>	02.17	Размещение объектов городской информации (боковые фасады)	ООО "АУДИТПРОЕКТСТРОЙ"		

Позиция согласно ведомости отделки фасадов	Координаты цвета в CorelDraw	C	0	RAL 3020
		M	100	
		Y	100	
		K	0	
		R	193	
		G	18	
5	B	28		

Позиция согласно ведомости отделки фасадов	Координаты цвета в CorelDraw	C	33	RAL 7036
		M	29	
		Y	27	
		K	0	
		R	154	
		G	150	
3,7	B	151		

Позиция согласно ведомости отделки фасадов	Координаты цвета в CorelDraw	C	65	RAL 6018
		M	7	
		Y	96	
		K	0	
		R	72	
		G	164	
6,8	B	63		

Позиция согласно ведомости отделки фасадов	Координаты цвета в CorelDraw	C	0	RAL 9010
		M	0	
		Y	5	
		K	0	
		R	247	
		G	249	
9	B	239		

Позиция согласно ведомости отделки фасадов	Координаты цвета в CorelDraw	C	50	RAL 7021
		M	10	
		Y	5	
		K	95	
		R	46	
		G	50	
2	B	52		

Позиция согласно ведомости отделки фасадов	Координаты цвета в CorelDraw	C	30	RAL 7005
		M	10	
		Y	20	
		K	60	
		R	107	
		G	113	
4	B	111		

Позиция согласно ведомости отделки фасадов	Координаты цвета в CorelDraw	C	14	RAL 7035
		M	9	
		Y	12	
		K	0	
		R	203	
		G	208	
1,10	B	204		

СОГЛАСОВАНО
 1-й заместитель начальника ДГА
 г. Пермь - главный архитектор
 Д.С. Валетов
 21 03 17

5906-16-044					
Колерный паспорт здания по адресу: г. Пермь, Мотовилихинский район, ул. Грибоедова, дом N 75					
Изм.	Кол. уч.	Лист	№ док.	Подп.	Дата
Разработал		Кисляницина		КС	02.17
Магазин товаров повседневного спроса					Стадия
					Лист
					Листов
Эталоны колеров					п
					9
Н.контр. Валетов					000 "АУДИТПРОЕКТСТРОЙ"