



ДЕПАРТАМЕНТ ГРАДОСТРОИТЕЛЬСТВА И АРХИТЕКТУРЫ
АДМИНИСТРАЦИЯ ГОРОДА ПЕРМИ

ООО "ПрИнС"

от 05.09.2017 № С20-059-22-01-26-295

КОЛЕРНЫЙ ПАСПОРТ

АДРЕС ОБЪЕКТА: г. Пермь, административный район Кировский,
улица Худанина, здание № 18.

21-05-17-АР

ПЕРМЬ 2017 г.

Ведомость чертежей комплекта марки АР

Лист	Наименование	Примечание
1	Общие данные. Инструкция. Ведомость отделки фасадов. Ситуационный план.	
	Пояснительная записка	
2	Существующее состояние фасадов (фотофиксация)	
3	Главный фасад	
4	Дворовой фасад.	
5	Боковые фасады.	
6	Размещения объектов городской информации	
7	Эталоны колеров	

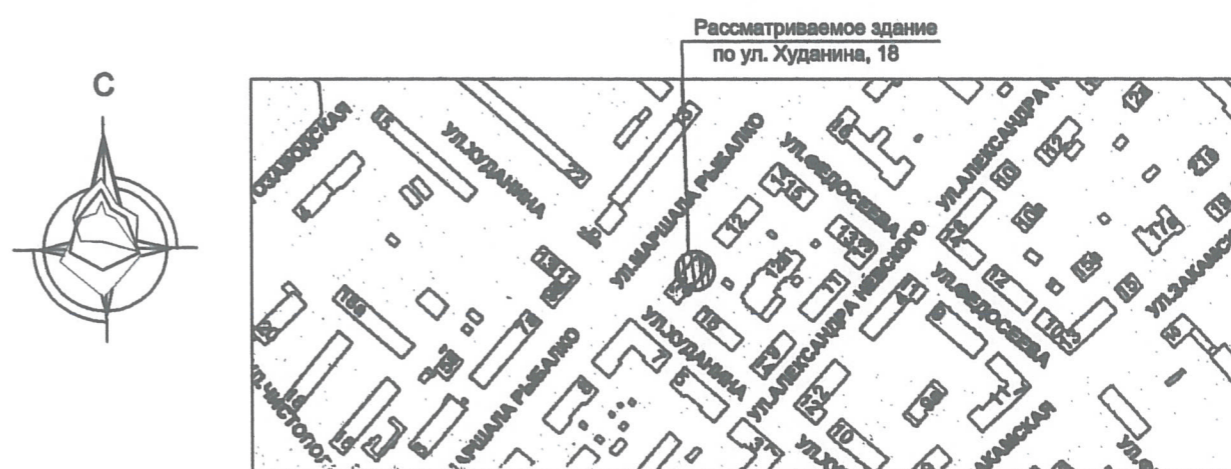
Ведомость отделки фасадов

Поз.	Наименование	Эталон цвета	Обознач.	Вид отделки	Примечание
1	Основное поле стен			Красный керамический кирпич	Сущ.
2	Цоколь дома (главный фасад)			Штукатурка. Окраска фасадной краской	Сущ.
3	Витраж, оконные переплеты	Белый		Металлопластик	
4	Плита главного входа			Керамогранит	
5	Покрытие козырька			Гибкая черепица	
6	Ограждения			Металл. Окраска эмалью алкидной ПФ-115С	
7	Опорные элементы козырька	Белый		Кирпич. Штукатурка. Окраска фасадной краской	
8	Зашивка фронтона козырька			Сайдинг	
9	Кровля. Покрытие слухового окна			Кровельный профнастил С-21 с полимерным покрытием	
10	Двери			Металл. Окраска эмалью алкидной ПФ-115С	
11	Вентблок			Красный керамический кирпич	Сущ.
12	Угловой элемент фасада			Окраска фасадной краской	

Пояснительная записка

Двухэтажный многоквартирный жилой дом .
 Год постройки и ввода в эксплуатацию - 1944 год.
 Стены здания выполнены из полнотелого керамического кирпича.
 Кровля - двухскатная, с наружным водостоком.

Ситуационный план



Инструкция

о порядке производства работ, связанных с окраской фасадов и всех наружных частей зданий, сооружений, строений, расположенных на территории г.Перми

- Окраска фасадов и всех наружных частей зданий, сооружений, строений, ограждений, расположенных на территории г.Перми, может производиться лишь на основании колерного паспорта фасадов на ремонт и окраску, выдаваемому департаментом градостроительства и архитектуры г.Перми.
- До начала работ по покраске здания должны быть произведены работы по капитальному ремонту всех без исключения наружных частей его, подлежащих окраске.
- До начала ремонта зданий, имеющих газосветную рекламу, сообщить рекламораспространителям о предстоящих работах на фасаде здания с целью сохранения вывесок либо их демонтажу.
- Полуразрушенные и разрушенные архитектурные художественно-скульптурные детали здания, карнизы, колонны, пилястры, капители, фризы, тяги, липные украшения, барельефы, мозаика, художественная роспись подлежат обязательному восстановлению в своем первоначальном виде. Категорически запрещается производить окраску здания без предварительного восстановления указанных деталей.
- Металлические поверхности отдельных частей здания, перила балконов лестниц, дверные и оконные приборы, архитектурно-художественные детали, перед окраской очищаются от грязи, ржавчины, краски.
- В соответствии с выданными образцами цвета (колерами) на окраску здания организация, производящая ремонт здания, составляет пробные образцы цвета, которые наносятся на видное место стены. Проверку и согласование пробного образца цвета (колера), а также готовности поверхности стен и отдельных наружных частей здания к окраске производит уполномоченный представитель департамента градостроительства и архитектуры г.Перми. Без указанной проверки и согласования производить окраску фасада категорически воспрещается.
- Домоуправления, организации или учреждения, производящие окраску и связанный с нею ремонт здания, несут полную ответственность за точное выполнение настоящей инструкции и привлекаются к ответственности за нарушение ее.
- Цветовая гамма рекламносителей должна гармонировать с основным колористическим решением фасадов здания.
- По всем вопросам, связанным с производством работ по покраске здания необходимо обращаться в ДГА г.Перми (ул.Сибирская,15 каб.315).

СОГЛАСОВАНО
 1# заместитель начальника ДГА
 г.Перми - главный архитектор
 Д.А. Паликин
 21.05.17

						21-05-17-АР			
						Колерный паспорт объекта капитального строительства по ул. Худанина, №18, Кировского района г. Перми			
ИЗМ.	КОЛ.УЧ.	ЛИСТ	Н ДОК.	ПОДПИСЬ	ДАТА	Двухэтажный жилой дом	СТАДИЯ	ЛИСТ	ЛИСТОВ
							П	1	7
ГИП	Малахов					Общие данные. Инструкция. Ведомость отделки фасадов. Ситуационный план. Пояснительная записка.	ООО "ПрИнС"		
Разраб.	Жуков			08.17					

Существующие состояние фасадов (фотофиксация)

Главный фасад



Боковой фасад
(с южной стороны)



Дворовой фасад

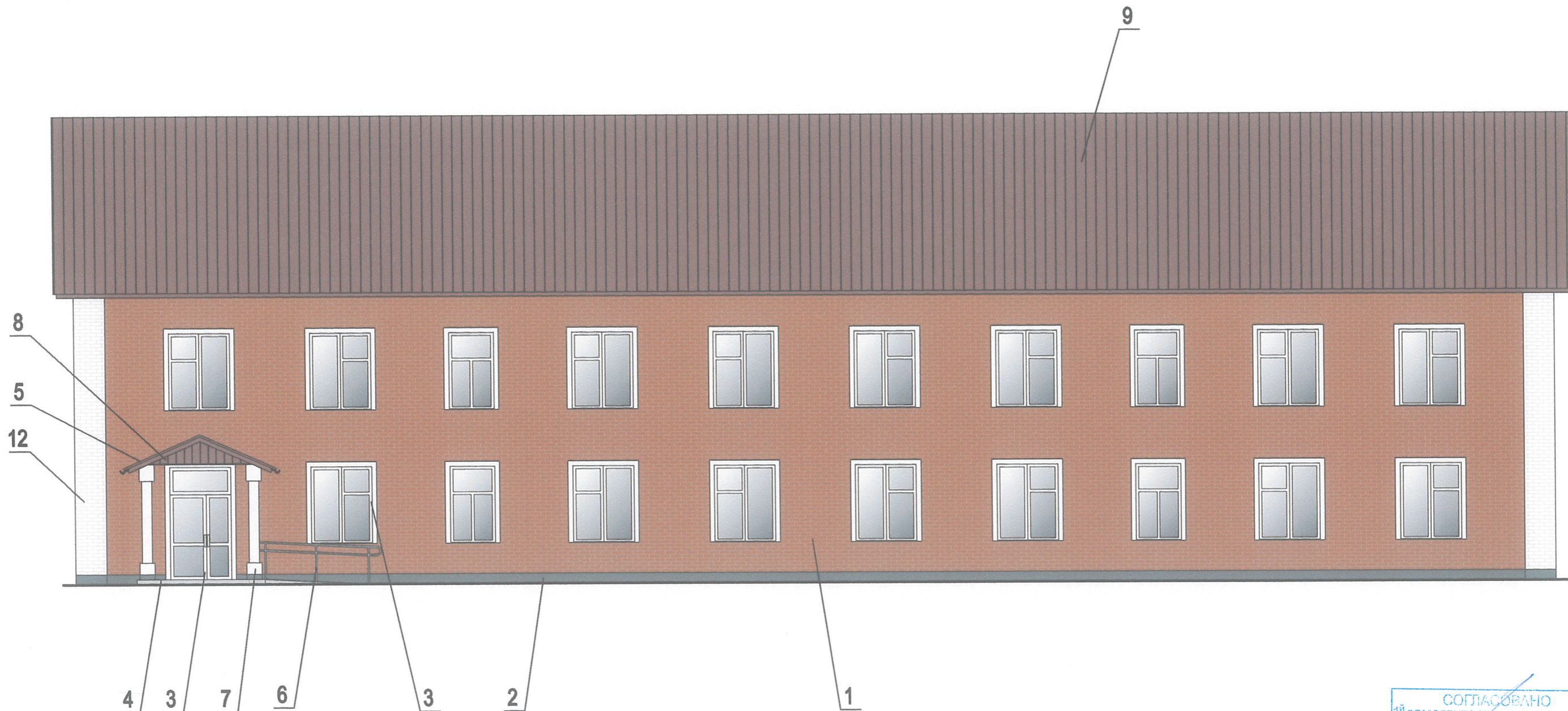


Боковой фасад
(с северной стороны)



						21-05-17-AP					
						Колерный паспорт объекта капитального строительства по ул. Худанина, №18, Кировского района г. Перми					
ИЗМ.	КОЛ.	УЧ.	ЛИСТ	Н	ДОК.	ПОДПИСЬ	ДАТА	СТАДИЯ	ЛИСТ	ЛИСТОВ	
								П	2		
						ГИП	Малахов	Двухэтажный жилой дом			
						Разраб.	Жуков				08.17
						Существующее состояние фасадов (фотофиксация)			ООО "ПрИнС"		

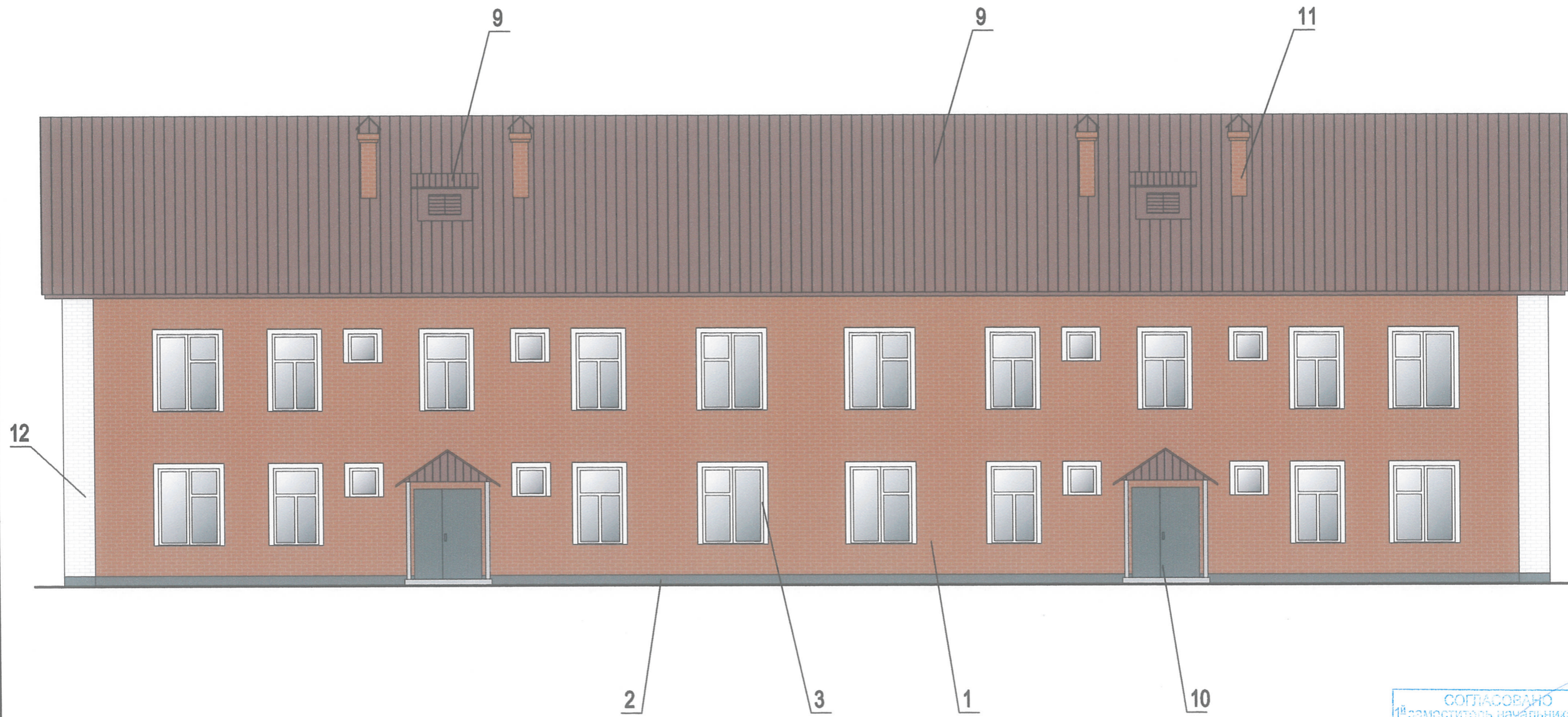
Главный фасад



СОГЛАСОВАНО
 1^й заместитель начальника ДГА
 г. Перми - главный архитектор
 Д.Ю. Машин
 08.05.2017

						21-05-17-AP			
						Колерный паспорт объекта капитального строительства по ул. Худанина, №18, Кировского района г. Перми			
ИЗМ.	КОЛ.	УЧ.	ЛИСТ	№ ДОК.	ПОДПИСЬ	ДАТА	СТАДИЯ	ЛИСТ	ЛИСТОВ
					Малахов	08.17	П	3	
ГИП					Жуков	08.17	ООО "Принс"		
Разраб.									
						Главный фасад			

Дворовой фасад

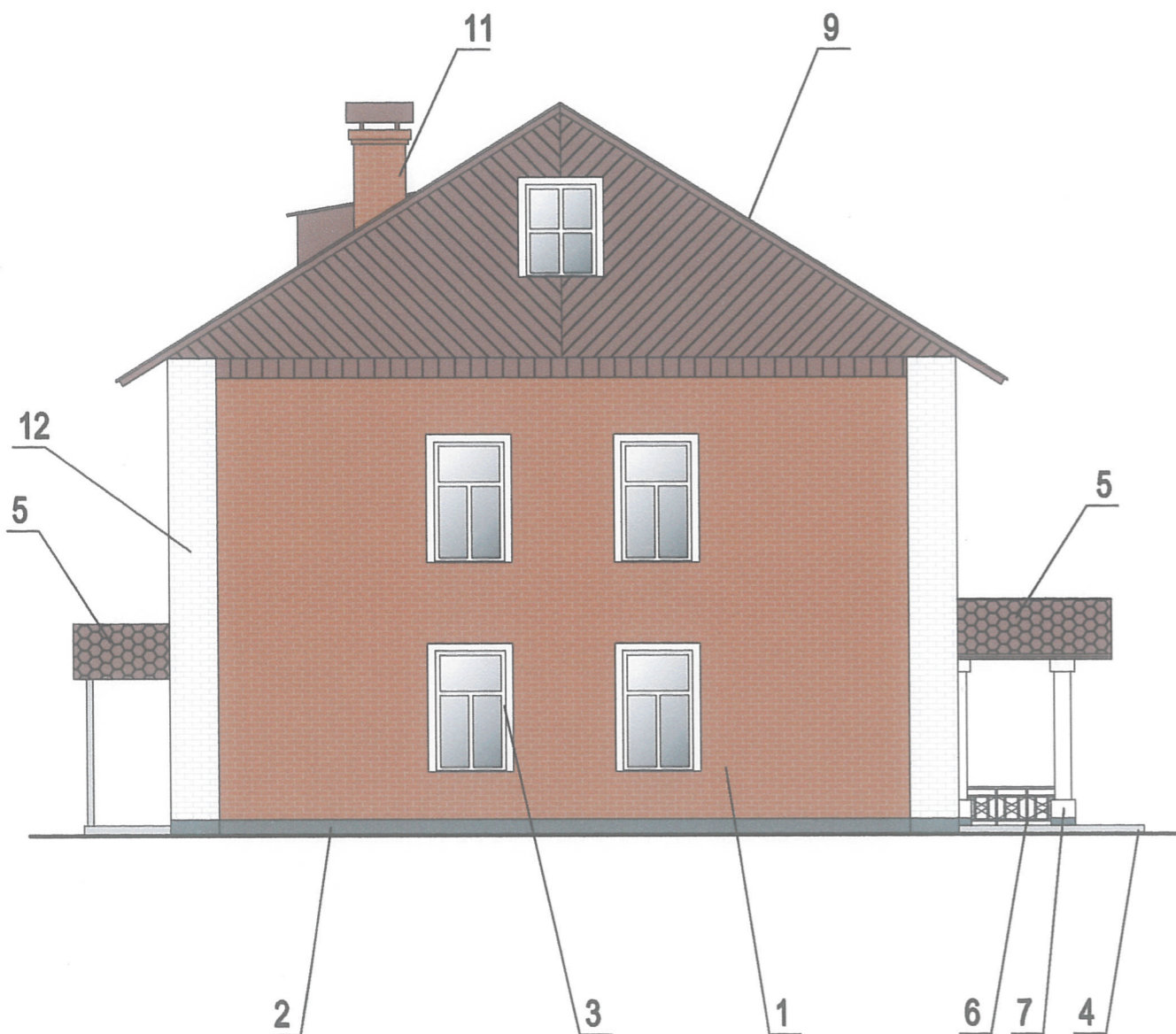


СОГЛАСОВАНО
 1^й заместитель начальника ДГА
 г. Перми - главный архитектор
 Д.Ю. Лапшин
Лапшин

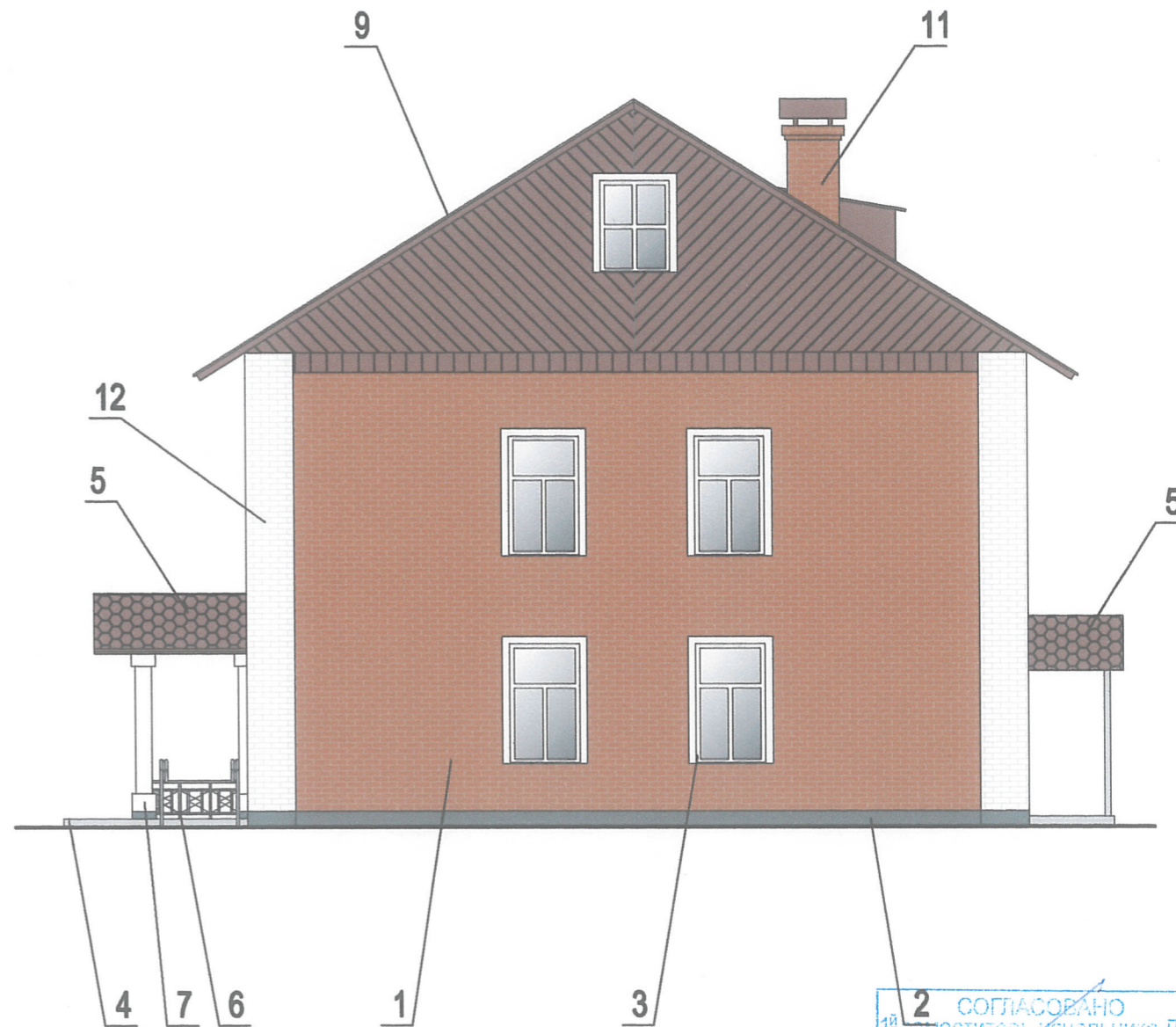
						21-05-17-AP			
						Колерный паспорт объекта капитального строительства по ул. Худанина, №18, Кировского района г. Перми			
ИЗМ.	КОЛ.	УЧ.	ЛИСТ	№ ДОК.	ПОДПИСЬ	ДАТА	СТАДИЯ	ЛИСТ	ЛИСТОВ
					<i>Малахов</i>		П	4	
ГИП							ООО "ПрИнС"		
Разраб.					<i>Жуков</i>	08.17			
						Дворовой фасад			

Боковые васады

Боковой фасад
(с северной стороны)



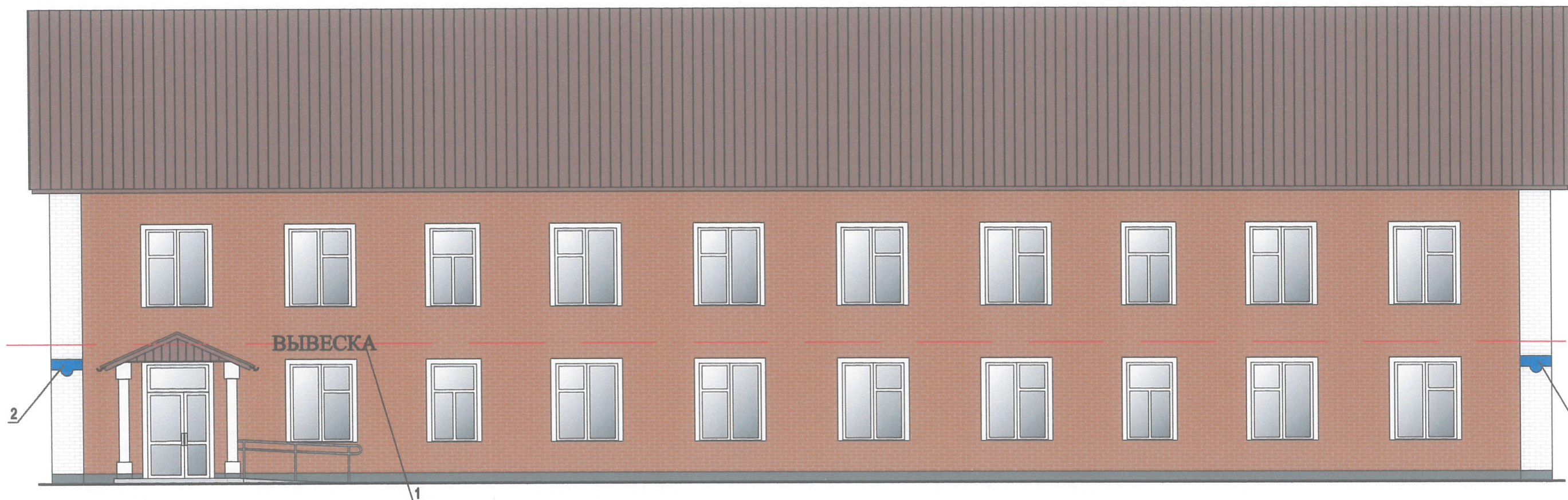
Боковой фасад
(с южной стороны)



2 СОГЛАСОВАНО
заместитель начальника ДГА
г. Перми - главный архитектор
Д.Ю. Шапкин
"08" сентября 2017г.

21-05-17-AP										
Коперный паспорт объекта капитального строительства по ул. Худанина, №18, Кировского района г. Перми										
ИЗМ.	КОЛ.	УЧ.	ЛИСТ	№ ДОК.	ПОДПИСЬ	ДАТА		СТАДИЯ	ЛИСТ	ЛИСТОВ
							Двухэтажный жилой дом	П	5	
						08.17	Боковые фасады	ООО "ПрИнС"		
ГИП	Малахов				<i>[Signature]</i>					
Разраб.	Жуков				<i>[Signature]</i>					

Размещение объектов городской информации



Ведомость размещения рекламоносителей и городской информации

Поз.	Наименование, тип объектов городской информации	Цвет	Наличие подсветки
1	Объемные буквы на металлических направляющих в цвет фасада. Выполнение из оргстекла, пластика, металла.	Фирменные цвета	Внутренняя подсветка
2	Знак адресации. Оргстекло, металл, пластик.	Синий, белый	

Пояснительная записка

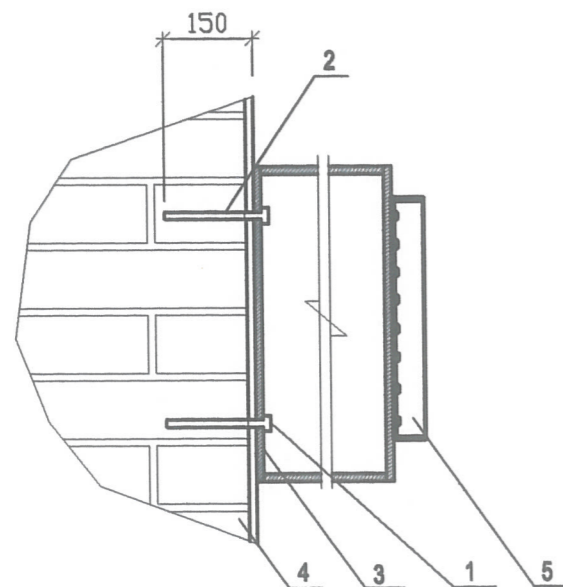
Допускается размещение настенных вывесок (далее-вывески) в границах помещения заинтересованного лица в виде: отдельно расположенных букв без использования "подложки" (в том числе световых, объемных, пластиковых, металлических) с использованием неона, выполненных по инновационным технологиям (в том числе с использованием краесвеченных систем, вывесок со светодинамикой).

Вывески должны быть привязаны к композиционным осям фасадов объектов капитального строительства и соответствовать архитектурному решению фасадов. Размещение вывесок, табличек на фасадах объектов капитального строительства с несколькими входными группами (входами) должно осуществляться упорядоченно и комплексно, с учетом:

- сохранения общего архитектурно-художественного, композиционного решения фасадов;
- единой высоты, толщины вывесок, табличек;
- единой горизонтальной оси размещения на всем протяжении фасадов;
- соблюдение требований Федерального закона от 01.06.2005 N53-ФЗ "О государственном языке Российской Федерации".

На объекте капитального строительства, оборудованном одной входной группой (входом), предназначенной для более чем двух заинтересованных лиц, вывески заменяются общей табличкой (режимник).

Таблички (режимник) могут быть заменены надписями на стекле витрины, входной двери, выполненной в технике аппликации.



- 1- анкер болт D10x150
 2- дюбель D12
 3- металлоконструкция 200x200 мм козырька
 4 - кирпичная кладка
 5- объемная буква с подсветкой

Управление архитектуры и городского дизайна
 ДГА администрации г.Перми

ОТВЕТСТВУЕТ АРХИТЕКТУРНОМУ
 ОБЛИКУ ГОРОДА ПЕРМИ

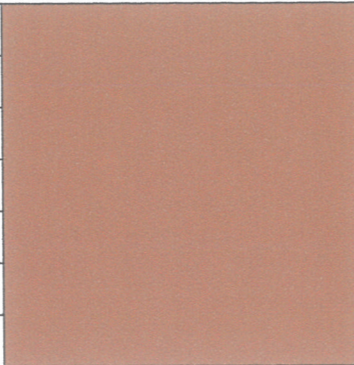
08.08.2017
 Подпись: *[Signature]*

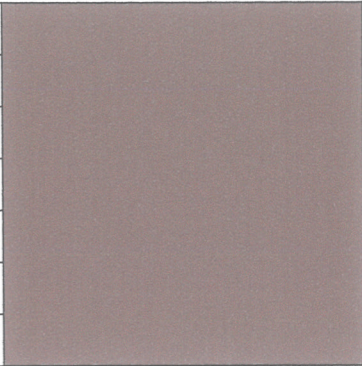
Крепление металлоконструкций к фасаду производится на закладные детали - анкерными болтами в сборе с дюбелями. Конструктивную часть дополнительно разработать конструктором.


ось размещения объектов городской информации, вывесок

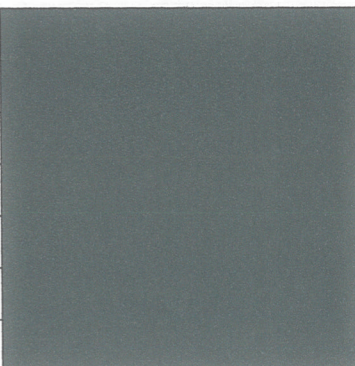
21-05-17-AP				
Колерный паспорт объекта капитального строительства по ул. Худанина, №18, Кировского района г. Перми				
ИЗМ.	КОЛ.УЧ.	ЛИСТ	№ ДОК.	ПОДПИСЬ ДАТА
ГИП	Малахов	<i>[Signature]</i>		
Разраб.	Жуков	<i>[Signature]</i>	08.17	
Двухэтажный жилой дом			СТАДИЯ	ЛИСТ
Размещение объектов городской информации			П	6
				ЛИСТОВ
				ООО "ПрИнС"

Эталоны колеров

Позиция ведомости отделки фасадов 1	RAL 8004	C:	0	
		M:	39	
		Y:	58	
		K:	35	
		R:	165	
		G:	100	
		B:	70	

Позиция ведомости отделки фасадов 5, 8, 9	RAL 8017	C:	30	
		M:	70	
		Y:	60	
		K:	80	
		R:	68	
		G:	50	
		B:	45	

Позиция ведомости отделки фасадов 4, 6	RAL 7047	C:	0	
		M:	0	
		Y:	0	
		K:	18	
		R:	207	
		G:	208	
		B:	207	

Позиция ведомости отделки фасадов 2, 10	RAL 6006	C:	7	
		M:	0	
		Y:	6	
		K:	74	
		R:	62	
		G:	67	
		B:	63	

СОГЛАСОВАНО
1^й заместитель начальника ДГА
г. Перми - главный архитектор
Д.Ю. Лалдин
08 сентября 2017

						21-05-17-AP				
						Колерный паспорт объекта капитального строительства по ул. Худанина, №18, Кировского района г. Перми				
ИЗМ.	КОЛ.	УЧ.	ЛИСТ	И	ДОК.	ПОДПИСЬ	ДАТА	СТАДИЯ	ЛИСТ	ЛИСТОВ
								П	7	
ГИП	Малахов		<i>[Signature]</i>					Двухэтажный жилой дом		
Разраб.	Жуков		<i>[Signature]</i>		08.17			Эталоны колеров		ООО "ПрИнС"