



ДЕПАРТАМЕНТ ГРАДОСТРОИТЕЛЬСТВА И АРХИТЕКТУРЫ
АДМИНИСТРАЦИЯ ГОРОДА ГОРОДА ПЕРМИ

№ _____

КОЛЕРНЫЙ ПАСПОРТ

АДРЕС ОБЪЕКТА: Пермь, административный район Кировский,
улица Калинина, здание(строение) № 46

шифр 1109 - 2017 - ОФ

ПЕРМЬ 2017 г.

Ведомость чертежей комплекта марки ОФ

ЛИСТ	НАИМЕНОВАНИЕ	ПРИМЕЧАНИЯ
1	Общие данные, ведомость отделки фасадов	
2	Фасады существующее положение	
3	Фасад. Колористические предложения	
4	Фасад дворовой. Колористические предложения	
5	Эталон колеров	

Ведомость отделки фасадов

ПОЗ.	ЭЛЕМЕНТ ФАСАДА	ЭТАЛОН ЦВЕТА Lab, NCS, RAL	ОБОЗНАЧ.	ВИД ОТДЕЛКИ	ПРИМ.
1	Основное поле стены		RAL 9016/ 7037	Штукатурка фасадная	
2	Основное поле стены		/RAL EX 072	кирпич керамический/ штукатурка фасадная	
3	Торцы плит, элемент фасада		RAL 1018	штукатурка фасадная/ композитные панели	
4	колонны, декоративные элементы		RAL 7038	штукатурка фасадная с декоративным рельефом	
5	Оконные переплеты, остекление		RAL белый	Металлопластик	
6	Дверные полотна, Ограждения балконов, Металлические элементы		RAL 7037, белый, стальной	Металлопластик, заводская покраска, хромирование	
7	входная группа фриз		RAL 3020	касеты из листового металла заводская покраска	
8	входная группа Колонны витраж, двери		RAL 6018	касеты из листового металла заводская покраска	
10	Рекламоноситель			современные материалы, вывеска, режимник	
11	Подъемные платформы (при необходимости)	производственное	VTPM-1040	производственное	ООО "RoL-Classic"

Пояснительная записка

Целью разработки архитектурных решений фасадов зданий является возвращение зданиям их первоначального облика, но с применением современных конструкций и материалов.

Проектом предполагается демонтировать существующие диссонирующие рекламные конструкции и вывески, входные группы, дополнительное оборудование.

Предполагается привести цветовое решение и оформление фасада к единому внешнему виду архитектурного облика с определением возможных мест размещения объектов монументального искусства (мемориальных досок, памятных знаков), объектов городского дизайна, наружной рекламы и визуальной информации, дополнительного оборудования на фасадах зданий.

Определение цветовых решений и требований к фасадам здания в дальнейшем позволит улучшить внешний облик.

Объект – жилой дом со встроенными, пристроенными помещениями общественного назначения на первом этаже здания. Здание по стилистическому направлению относится к современной эпохе, отличительными чертами таких зданий стали: четкие строгие формы, отказ от архитектурных деталей и декора.

Существующая окраска данного здания – монохромная с выделением дополнительными цветами отдельных объемов здания.



						0611 - 2017 - ОФ		
						Колерный паспорт фасадов здания по ул. Калинина,46 в Кировском районе города Перми		
Изм.	Кол.уч.	Лист	№док	Подпись	Дата	Стадия	Лист	Листов
						Заказчик: ИП Цепенщиков В.В.	ОФ	1 / 8
Рук.проекта	Миндубаев А.И.				11/17	Общие данные, инструкция ведомость отделки фасадов		

Ведомость ссылочных и прилагаемых документов

Обозначение	НАИМЕНОВАНИЕ	ПРИМЕЧАНИЯ
СЭД-059-22-01-26-246 от 01.08.2017	Колерный паспорт здания по ул.Калинина,46 шифр 1080-2016- ОФ	согл. 22.08.2017

ИНСТРУКЦИЯ

о порядке производства работ, связанных с окраской фасадов и всех наружных частей зданий, сооружений, строений, расположенных на территории города Перми

1. Окраска фасадов и всех наружных частей зданий, сооружений, строений, ограждений, заборов, павильонов, киосков, ларьков и прочих объектов, расположенных на территории города Перми, может производиться лишь на основании колерного паспорта фасадов на ремонт и окраску, выдаваемых Департаментом градостроительства и архитектуры Администрации г. Перми.

2. До начала процесса окраски здания или какого-либо сооружения должны быть произведены работы по капитальному ремонту всех без исключения наружных частей его, подлежащих окраске.

3. До начала ремонта зданий, имеющих газосветовую рекламу, сообщить рекламораспространителю о предстоящих работах на фасаде здания с целью сохранения вывесок либо их демонтажу.

4. Полуразрушенные и разрушенные архитектурные художественно-скульптурные детали здания, карнизы, колонны, пилястры, капители, фризы, тяги, лепные украшения, барельефы, мозаика, художественная роспись подлежат обязательному восстановлению в своем первоначальном виде.

Категорически запрещается производить окраску здания без предварительного восстановления указанных деталей.

5. Металлические поверхности отдельных частей здания, чугунные решетки, перила балконов и лестниц, кронштейны, дверные и оконные приборы, архитектурно-художественные детали перед окраской очищаются от грязи, ржавчины, старой краски и покрываются вновь лишь масляной краской.

6. В соответствии с выданными образцами цвета (колерами) на окраску здания организация, производящая ремонт здания, составляет пробные образцы цвета, которые наносятся на видное место стены.

Проверку и согласование пробного образца цвета (колера), а также готовности поверхности стены и отдельных наружных частей здания к окраске производит уполномоченный представитель Департамента градостроительства и архитектуры Администрации г. Перми. Без указанной проверки и согласования производить окраску фасада категорически воспрещается.

7. Домоуправления, организации и учреждения, производящие окраску и связанный с нею ремонт здания, несут полную ответственность за точное выполнение настоящей инструкции и привлекаются к ответственности за нарушение ее.

8. Цветовая гамма рекламносителей должна гармонировать с основным колористическим решением фасадов здания.


9. По всем вопросам, связанным с производством работ по покраске зданий, необходимо обращаться в Департамент градостроительства и архитектуры Администрации г. Перми (ул.Сибирская, 15, каб 315).

10. На все работы связанные с реконструкцией, капитальным ремонтом, строительством, получить в установленном порядке необходимые для этого разрешения в соответствии с Градостроительным кодексом РФ, для этого необходимо обратиться в Департамент градостроительства и архитектуры Администрации г. Перми (ул.Сибирская, 15, каб. 101).

Ситуационный план-схема с размещением Объекта



 - Здание на которое подготовлен Колерный паспорт

						0611 - 2017 - ОФ			
						Колерный паспорт фасадов здания по ул. Калинина,46 в Кировском районе города Перми			
Изм.	Кол.уч.	Лист	Недок	Подпись	Дата	Заказчик: ИП Цепенщиков В.В.	Стадия	Лист	Листов
							ОФ	2	8
Рук.проекта	Миндубаев А.И.				11/17	Общие данные, инструкция ведомость отделки фасадов			

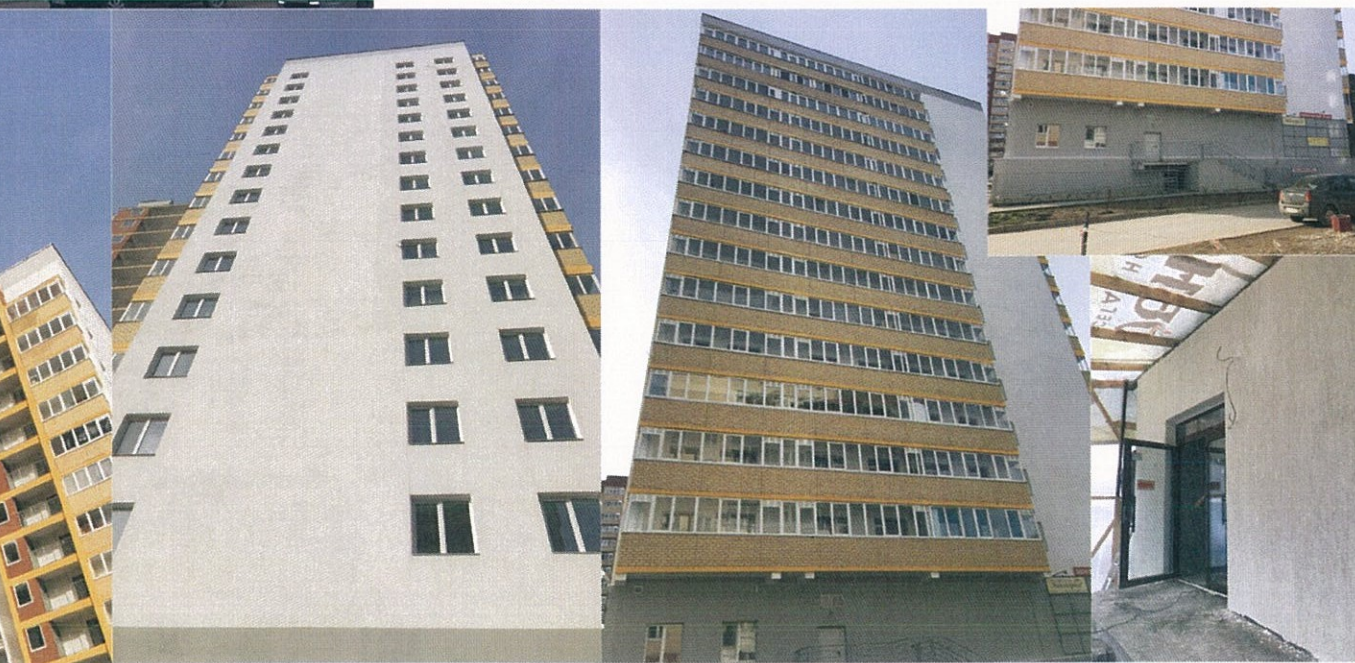
Фасад (Существующее положение)



Дворовой фасад
(Существующее положение)

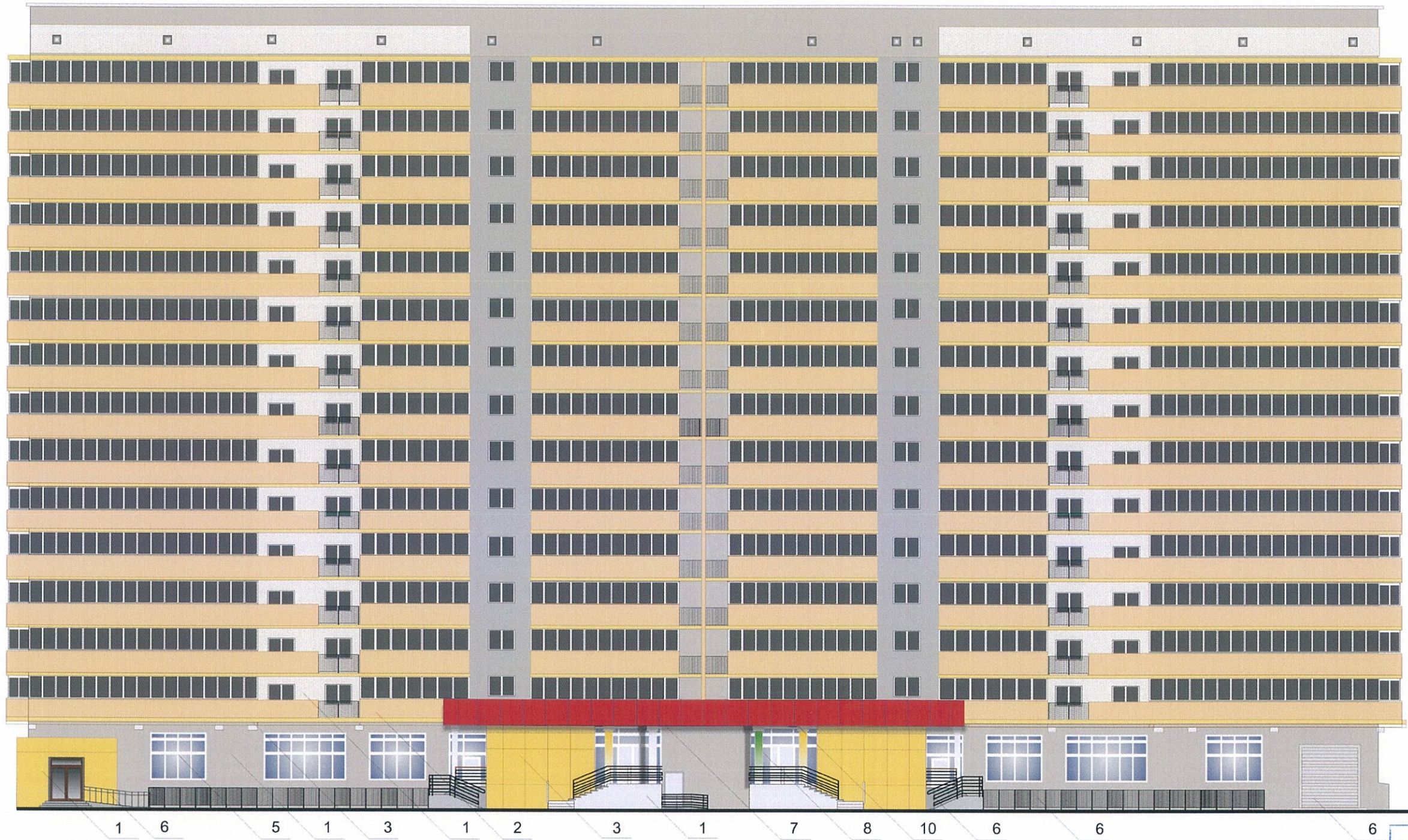


Торцевой фасад
(Существующее положение)



						0611 - 2017 - ОФ			
						Колерный паспорт фасадов здания по ул. Калинина, 46 в Кировском районе города Перми			
Изм.	Кол.уч.	Лист	Недок	Подпись	Дата	Заказчик: ИП Цепенщиков В.В.	Стадия	Лист	Листов
							ОФ	3	8
Рук.проекта		Миндубаев А.И.			11/17	Фото фасадов			

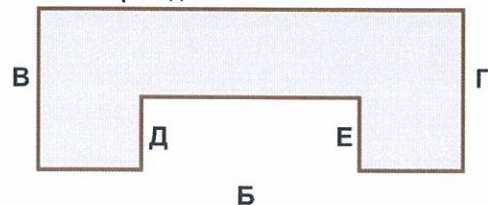
Главный фасад по ул.Калинина (А)



«В случае устройства или переустройства (перепланировки, ремонта, реконструкции) помещений общественного назначения, их входных групп в обязательном порядке предусмотреть мероприятия по обеспечению доступности данных помещений для маломобильных групп населения, включая инвалидов, использующих кресла-коляски и собак-проводников (далее – МГН) в соответствии с требованиями «СП 59.13330.2016. Свод правил. Доступность зданий и сооружений для маломобильных групп населения. Актуализированная редакция СНиП 35-01-2001». Данный свод правил касается функционально-планировочных элементов зданий и сооружений, их участков или отдельных помещений, доступных для МГН (входные узлы, коммуникации, пути эвакуации, помещения и зоны обслуживания, а также их информационное и инженерное обустройство). В частности, лестницы при входах в общественные помещения должны дублироваться пандусами с уклоном не более 1:20 (5%) или иными средствами подъема (подъемные платформы, лифты и т.д.). Согласно пунктам 5.1.2., 5.1.3. вышеуказанного свода правил наружные лестницы и пандусы должны иметь поручни с учетом технических требований к опорным стационарным устройствам по ГОСТ Р 51261; размеры входной площадки при открывании полотна дверей наружу должны быть не менее 1,4x2,0 м или 1,5x1,85 м; размеры входной площадки с пандусом не менее 2,2x2,2 м».

Согласно ч.4 ст.20 Закона Пермского края от 14.09.2011 № 805-ПК "О градостроительной деятельности в Пермском крае" выдача разрешений на строительство (реконструкцию) не требуется в случае реконструкции здания в пределах земельного участка, предоставленного для размещения здания путем устройства пандусов для маломобильных групп населения, крылец, входных групп для входа в помещения первых этажей.

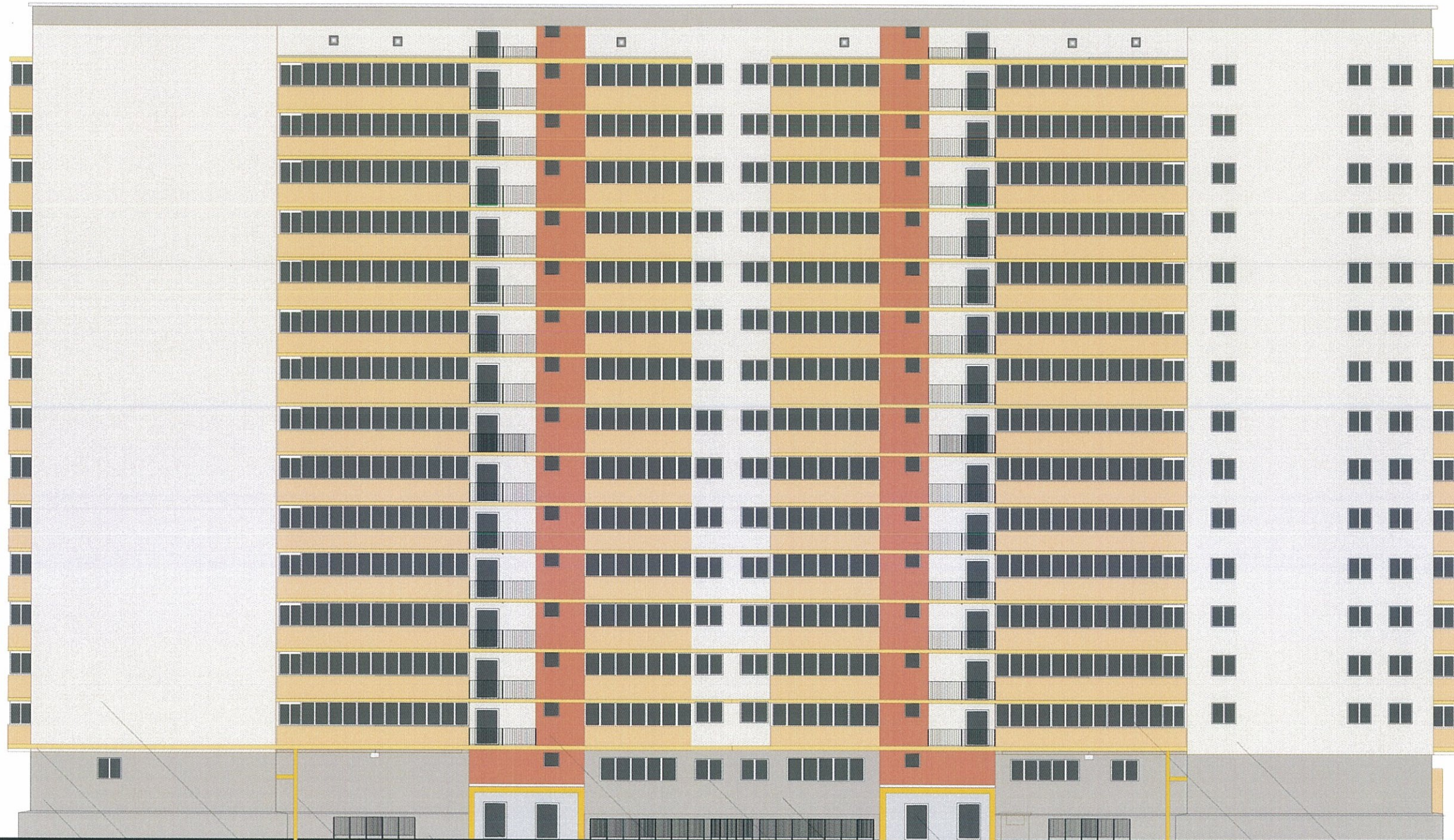
Схема фасадов: А



СОГЛАСОВАНО
1^й заместитель начальника ДП
г. Перми - главный архитектор
Д.Ю. Лалица
" 5 " *май* 2017 г.

						0611 - 2017 - ОФ		
						Колерный паспорт фасадов здания по ул. Калинина,46 в Кировском районе города Перми		
Изм.	Кол.уч	Лист	№док	Подпись	Дата	Стадия	Лист	Листов
						ОФ	4	8
						Заказчик: ИП Цепенчиков В.В.		
Рук.проекта	Миндубаев А.И.			<i>[Signature]</i>	11/17	Фасад.(А) Колористические решения		

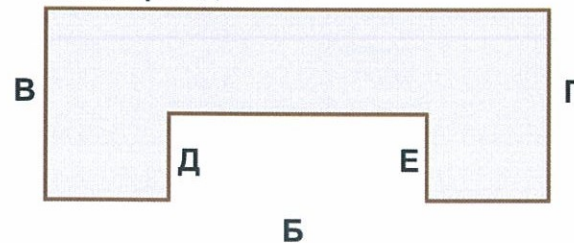
Дворовой фасад (Б)



1 3 1 3 6 1 6 2 5 1 6 5 1

СОГЛАСОВАНО
 1^й заместитель начальника ДГА
 Пермь - главный архитектор
 Д.Ю. Лагулин
 11.11.17

Схема фасадов: А

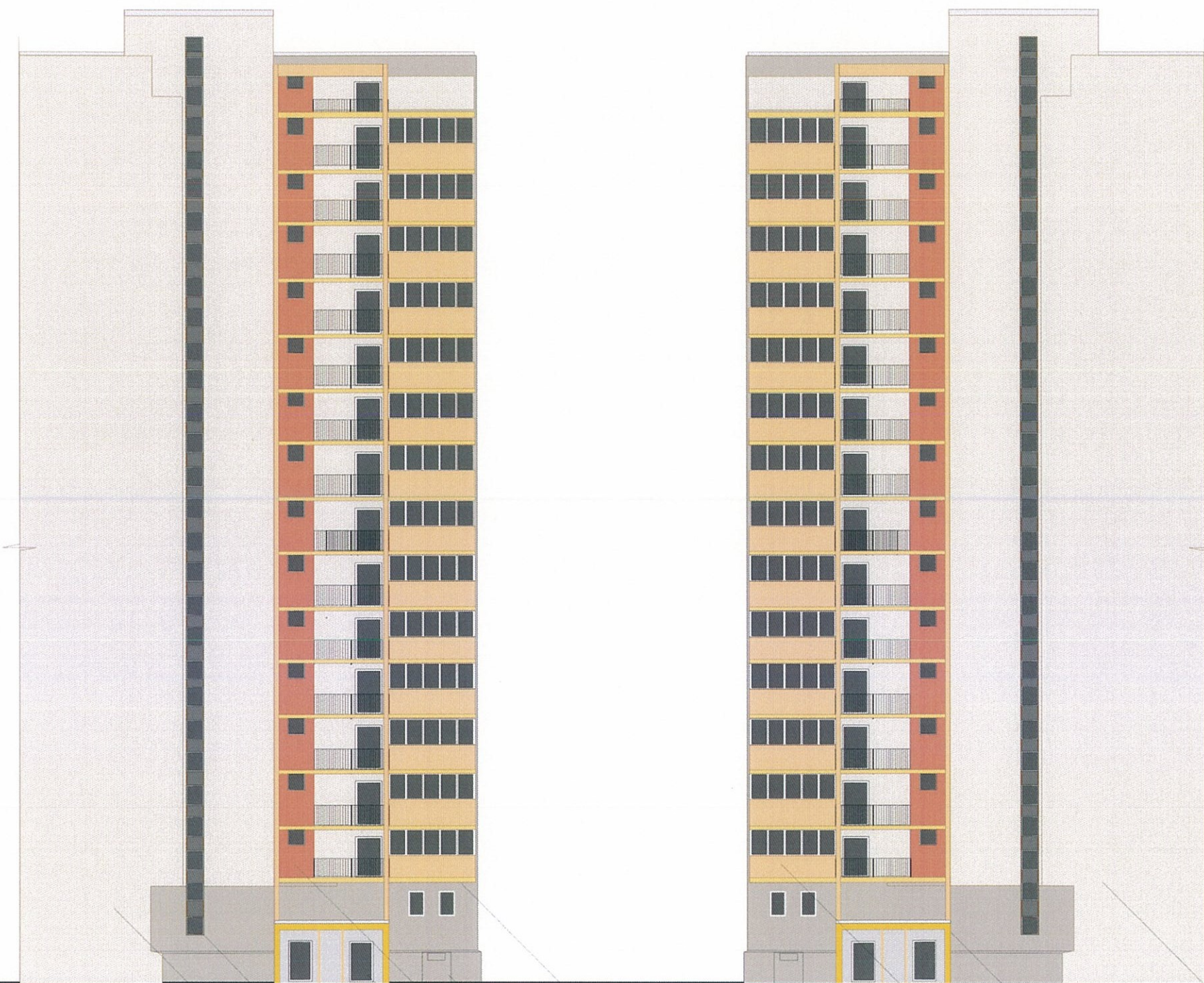


0611 - 2017 - ОФ

Колерный паспорт фасадов здания
 по ул. Калинина,46
 в Кировском районе города Перми

Изм.	Кол.уч	Лист	Недок	Подпись	Дата	Стадия	Лист	Листов
						ОФ	5	8
Рук.проекта	Миндубаев А.И.				11/17	Заказчик: ИП Цепенчиков В.В.		
Фасад.(Б) Колористические решения								

Дворовой фасад (Е,Д)



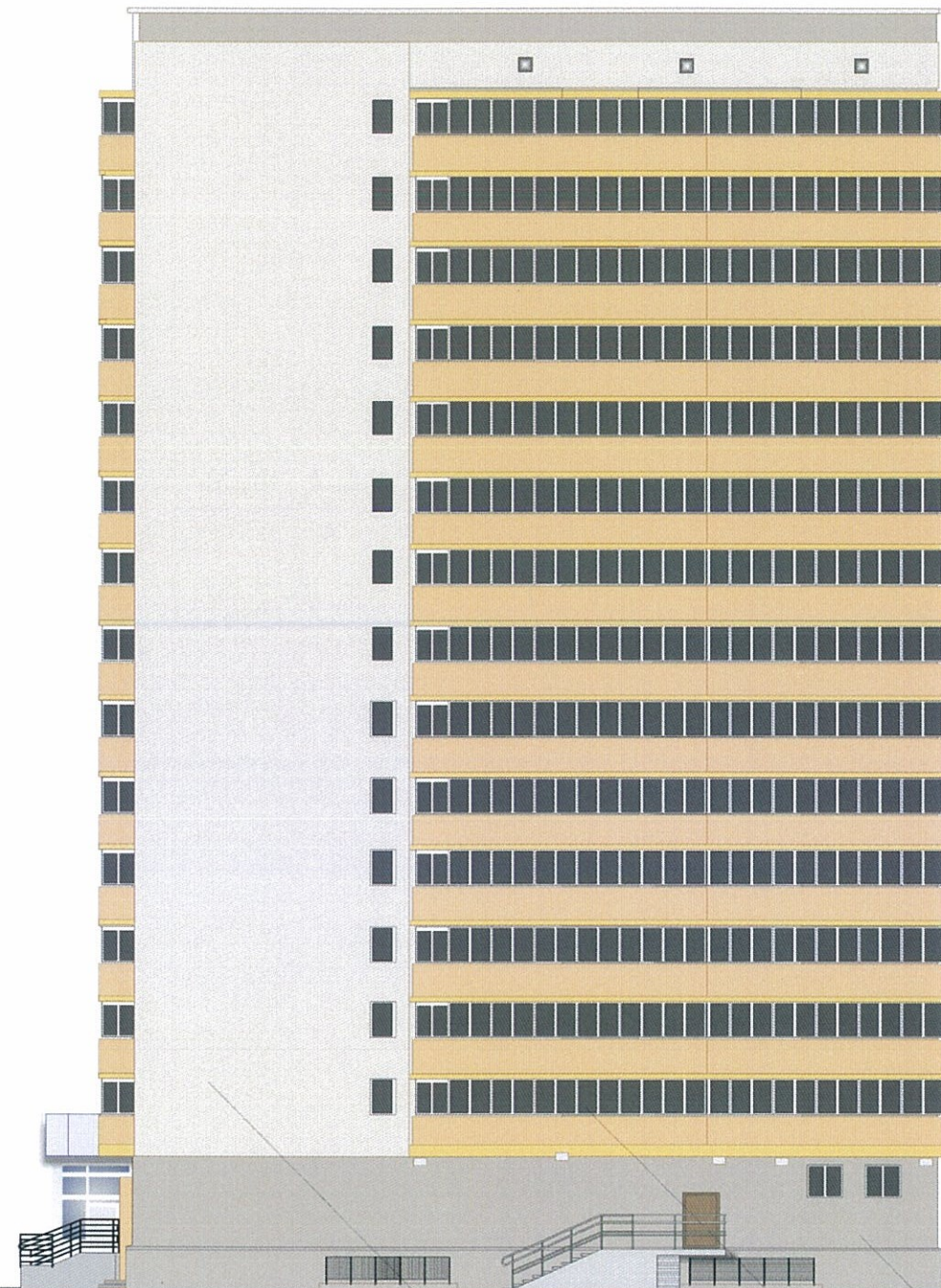
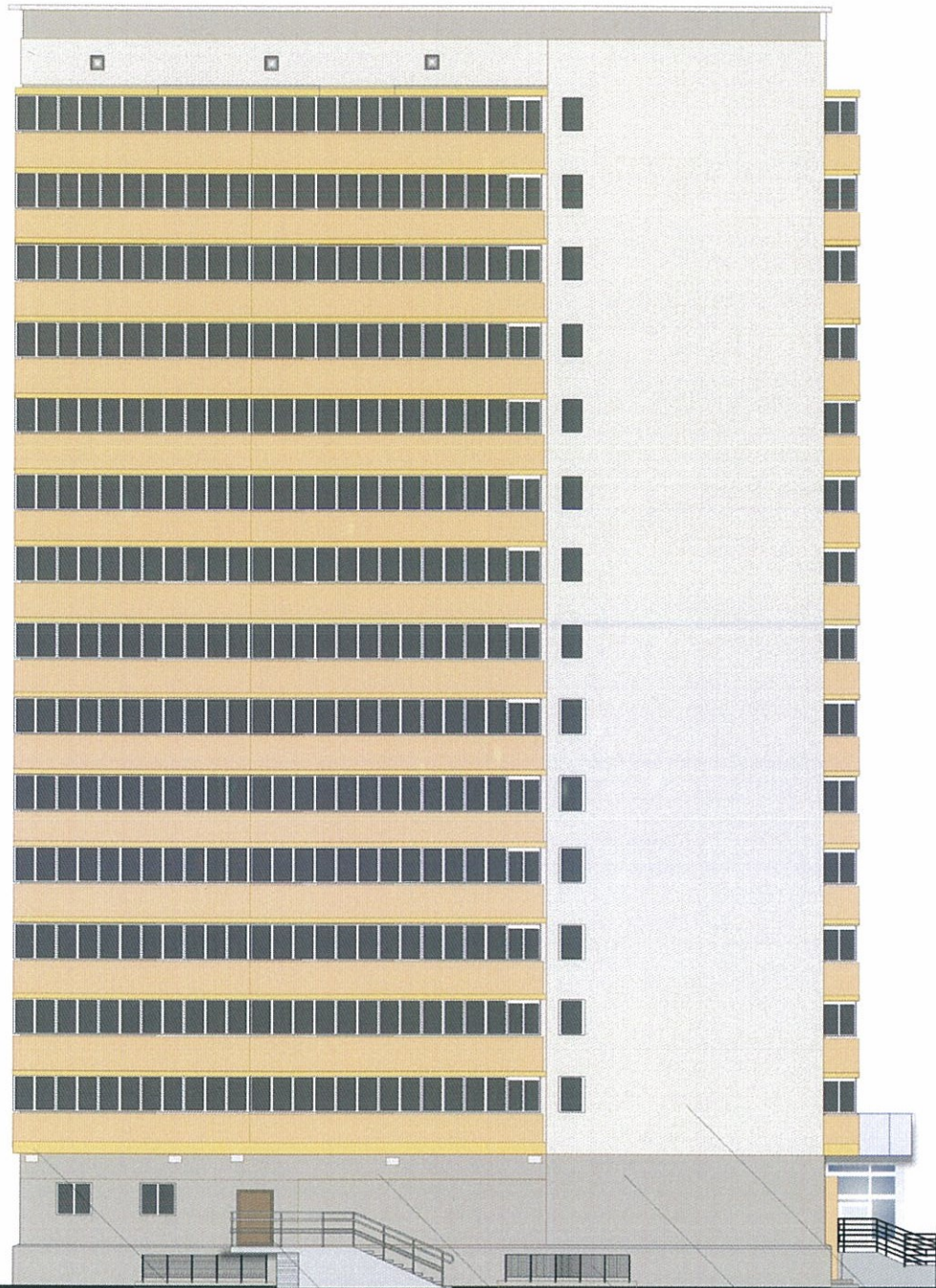
1 5 6 2 1 3 1 3 1

СОГЛАСОВАНО
1^й заместитель начальника ДИ
г. Пермь Главной архитектурно-проектной мастерской
Д.Ю. Лапшин
5 декабря 2017



						0611 - 2017 - ОФ			
						Колерный паспорт фасадов здания по ул. Калинина,46 в Кировском районе города Перми			
Изм.	Кол.уч.	Лист	Недок	Подпись	Дата	Заказчик: ИП Цепенщиков В.В.	Стадия	Лист	Листов
							ОФ	6	8
Рук.проекта		Миндубаев А.И.			11/17	Фасад.(Е,Д) Колористические решения			

Торцевые фасады (Г,В)

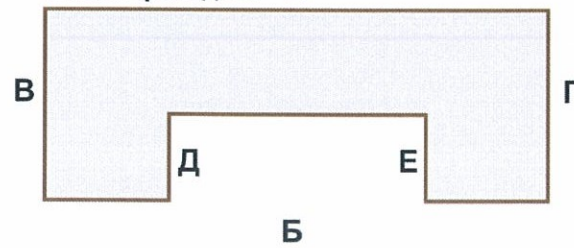


3 6 10 6 2 1

1 5 1

СОГЛАСОВАНО
 № заместителя начальника ДГА
 г. Пермь - 11.11.17 архитектор
 Д.Ю. Лапшин
 " 5 " декабря 2017г.

Схема фасадов: А

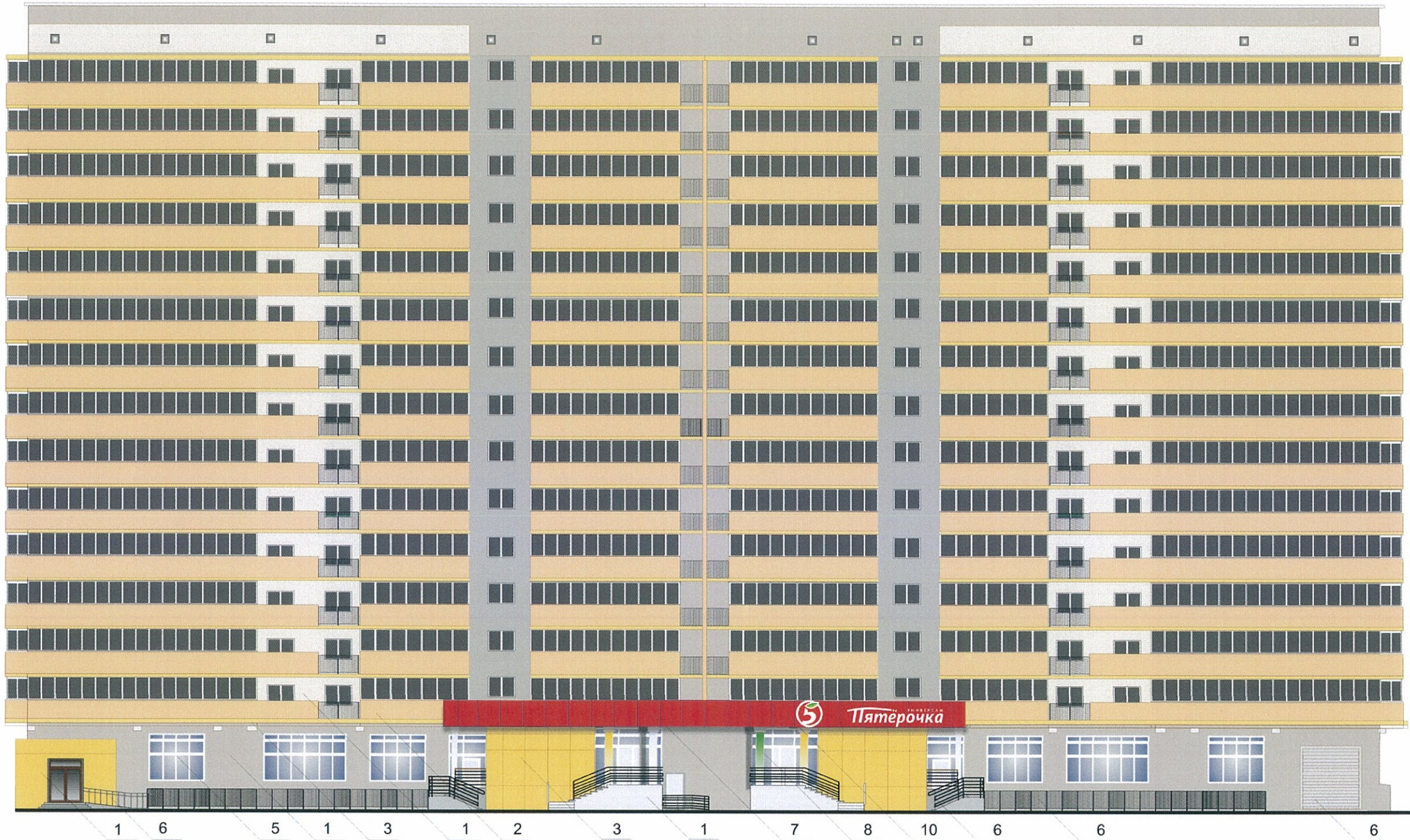


0611 - 2017 - ОФ

Колерный паспорт фасадов здания
 по ул. Калинина,46
 в Кировском районе города Перми

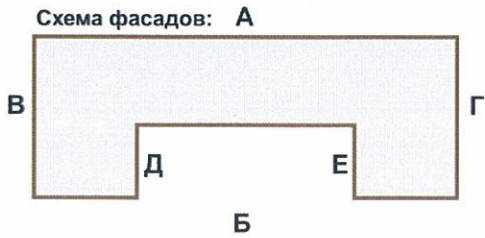
Изм.	Кол.уч	Лист	Недок	Подпись	Дата	Стадия	Лист	Листов
						ОФ	7	8
Рук.проекта		Миндубаев А.И.			11/17	Заказчик: ИП Цепенщиков В.В.		
Фасад. (В,Г) Колористические решения								

Главный фасад по ул.Калинина (А)



«В случае устройства или переустройства (перепланировки, ремонта, реконструкции) помещений общественного назначения, их входных групп в обязательном порядке предусмотреть мероприятия по обеспечению доступности данных помещений для маломобильных групп населения, включая инвалидов, использующих кресла-коляски и собак-проводников (далее – МГН) в соответствии с требованиями «СП 59.13330.2016. Свод правил. Доступность зданий и сооружений для маломобильных групп населения. Актуализированная редакция СНиП 35-01-2001». Данный свод правил касается функционально-планировочных элементов зданий и сооружений, их участков или отдельных помещений, доступных для МГН (входные узлы, коммуникации, пути эвакуации, помещения и зоны обслуживания, а также их информационное и инженерное обустройство). В частности, лестницы при входе в общественные помещения должны дублироваться пандусами с уклоном не более 1:20 (5%) или иными средствами подъема (подъемные платформы, лифты и т.д.). Согласно пунктам 5.1.2., 5.1.3. вышеуказанного свода правил наружные лестницы и пандусы должны иметь поручни с учетом технических требований к опорным стационарным устройствам по ГОСТ Р 51261; размеры входной площадки при открывании полотна дверей наружу должны быть не менее 1,4х2,0 м или 1,5х1,85 м; размеры входной площадки с пандусом не менее 2,2х2,2 м».

Согласно ч.4 ст.20 Закона Пермского края от 14.09.2011 № 805-ПК "О градостроительной деятельности в Пермском крае" выдача разрешений на строительство (реконструкцию) не требуется в случае реконструкции здания в пределах земельного участка, предоставленного для размещения здания путем устройства пандусов для маломобильных групп населения, крылец, входных групп для входа в помещения первых этажей.

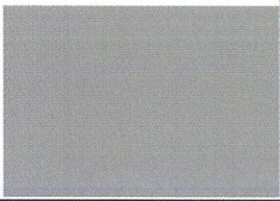



Управление архитектуры и городского дизайна
ДГА администрации г.Перми
**СООТВЕТСТВУЕТ АРХИТЕКТУРНОМУ
ОБЛИКУ ГОРОДА ПЕРМИ**
«05» 12.2017
Бресано С.В. Подпись *Бресано С.В.*

						0611 - 2017 - ОФ			
						Колерный паспорт фасадов здания по ул. Калинина,46 в Кировском районе города Перми			
Изм.	Кол.уч	Лист	№док	Подпись	Дата	Заказчик: ИП Цепенщиков В.В.	Стадия	Лист	Листов
							ОФ	4	8
Рук.проекта	Миндубаев А.И.			<i>[Signature]</i>	11/17	Фасад.(А) Колористические решения			

Позиция ведомости отделки фасадов 1	Координаты цвета RAL 9016 PAN 705	C:	0	Цвет 
		M:	0	
		Y:	3	
		K:	5	
		R:	241	
		G:	240	
		B:	234	

Позиция ведомости отделки фасадов 4	Координаты цвета RAL 6018 PAN 363	C:	73	Цвет 
		M:	2	
		Y:	98	
		K:	6	
		R:	72	
		G:	164	
		B:	63	


Позиция ведомости отделки фасадов 1	Координаты цвета RAL 7037 PAN Cool gray 8	C:	0	Цвет 
		M:	0	
		Y:	0	
		K:	52	
		R:	122	
		G:	123	
		B:	122	

Позиция ведомости отделки фасадов 7	Координаты цвета RAL 3020 PAN 186	C:	0	Цвет 
		M:	89	
		Y:	100	
		K:	0	
		R:	255	
		G:	0	
		B:	0	

Позиция ведомости отделки фасадов 3	Координаты цвета RAL 1018 PAN 122	C:	0	Цвет 
		M:	19	
		Y:	79	
		K:	2	
		R:	250	
		G:	202	
		B:	48	

Позиция ведомости отделки фасадов 2	Координаты цвета RAL EX 072	C:	0	Цвет 
		M:	20	
		Y:	40	
		K:	0	
		R:	255	
		G:	204	
		B:	153	

СОБЛЮЖЕНО
1^й заместитель начальника ДТ
г. Пермь - главный архитектор
Д.Ю. Лопшин
" 5 " января 2017г.

						0611 - 2017 - ОФ			
						Колерный паспорт фасадов здания по ул. Калинина,46 в Кировском районе города Перми			
Изм.	Кол.уч	Лист	Недок	Подпись	Дата	Заказчик: ИП Цепенщиков В.В.	Стадия	Лист	Листов
							ОФ	8	8
Рук.проекта	Миндубаев А.И.				11/17	Эталоны колеров			