



ДЕПАРТАМЕНТ ГРАДОСТРОИТЕЛЬСТВА И АРХИТЕКТУРЫ  
АДМИНИСТРАЦИИ ГОРОДА ПЕРМИ

ООО «АРХИТЕКТУРНАЯ МАСТЕРСКАЯ «ГОРОД»

*№ 0156300021416000034-0186760-01  
от 15.02.2017*

## КОЛЕРНЫЙ ПАСПОРТ

**АДРЕС ОБЪЕКТА:** г.Пермь, улица Ким, здание (строение) № 115

**АДМИНИСТРАТИВНЫЙ РАЙОН:** Мотовилихинский

**шифр: 0156300021416000034-0186760-01-ГЧ.7**

ПЕРМЬ, 2017 г.



Ведомость чертежей комплекта марки ОФ

| ЛИСТ | НАИМЕНОВАНИЕ   | ПРИМЕЧАНИЯ |
|------|--|------------|
| 1    | Общие данные. Пояснительная записка (начало)                               |            |
| 2    | Пояснительная записка (окончание). Инструкция о порядке производства работ |            |
| 3    | Существующее состояние фасадов (фотофиксация)                              |            |
| 4    | Главный фасад по ул.Ким  |            |
| 5    | Дворовой фасад   |            |
| 6    | Боковые фасады   |            |
| 7    | Размещение объектов городской информации (фасад по ул.Ким)                 |            |
| 8    | Эталоны колеров  |            |

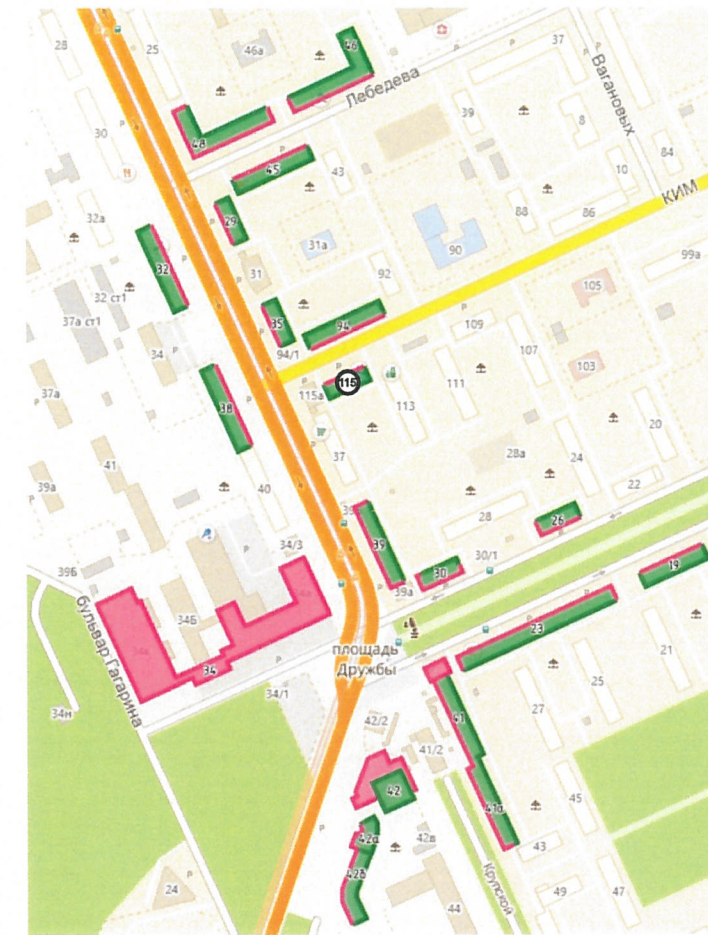
Ведомость отделки фасадов

| ПОЗ. | ЭЛЕМЕНТ ФАСАДА                             | ЭТАЛОН ЦВЕТА         | ОБОЗНАЧ. | ВИД ОТДЕЛКИ   | ПРИМ. |
|------|--|----------------------|----------|---|-------|
| 1    | Цоколь здания.                             | RAL 7005             |          | Штукатурка.Силикатная краска.                               |       |
| 2    | Основное поле стен                         | RAL DESIGN 090 90 20 |          | Силикатный кирпич.  |       |
| 3    | Переплеты окон.                            | RAL 9010 Белый       |          | Металлопластик (стеклопакеты)                               |       |
| 4    | Балконы                                    | RAL 9016 Белый       |          | Композитный материал  |       |
| 5    | Дверные блоки                              | RAL 9010 RAL 7005    |          | Металлопластик. Металл с покраской атмосферостойкой краской |       |
| 6    | Кровля дома. Кровля козырьков              | RAL 8015             |          | Металл с покраской атмосферостойкой краской                 |       |
| 7    | Карнизы, Балконные плиты.                  | RAL 9010 Белый       |          | Штукатурка.Силикатная краска.                               |       |
| 8    | Перила. Металлические элементы ограждений. |                      |          | Металл с покраской атмосферостойкой краской                 |       |
| 9    | Покрытие ступеней и входных площадок       | RAL 7005             |          | Керамогранит с шероховатой поверхностью                     |       |
| 10   | Водосточные трубы, решетка цветочницы      | RAL 8015             |          | Металл с покраской атмосферостойкой краской                 |       |

Взаим.инв.№  
Подпись и дата  
Инв.№ подл.

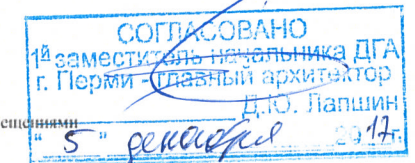


Ситуационная схема



Условные обозначения

- административные и общественные здания
- многоквартирные жилые дома
- многоквартирные жилые дома с встроенно-пристроенными помещениями общественного назначения на 1 этажах



Ведомость ссылочных и прилагаемых документов

| ОБОЗНАЧЕНИЕ  | НАИМЕНОВАНИЕ   | ПРИМЕЧАНИЕ                                     |
|--|--|--|
| <b>Ссылочные документы</b>   |  |  |
| Постановление адм-ции г.Перми от 22.02.2017 № 130  | «Порядок и критерии согласования колерного паспорта, требований к содержанию колерного паспорта, формы колерного паспорта» |  |
| Постановление адм-ции г.Перми от 25.10.2016 № 958  | «Об утверждении стандартных требований к вывескам, их размещению и эксплуатации»   |  |
| <b>0156300021416000034-0186760-01-ГЧ.7</b>   |  |  |
| Колерный паспорт объекта капитального строительства по ул.Ким, №115 в Мотовилихинском районе г.Перми |  |  |
| Изм.   | Кол.уч   | Лист   |
| Разраб.  | Хозяинова  | 14.17  |
| Мноквартирный жилой дом  |  | Стадия Лист Листов<br>П 1 8                    |
| Общие данные   |  | ООО «Архитектурная мастерская «ГОРОД», г.Пермь |
| Н.контроль   | Анашкина   | 11.17  |



Пояснительная записка

Пятиэтажный 2-подъездный многоквартирный жилой дом со встроенными помещениями общественного назначения на 1-м этаже.

Год постройки и ввода в эксплуатацию – 1960 год.

Управление – ООО «УК «ПРОФИ М».

Здание построено по модифицированному проекту 1-447С-4 (5-этажный 2-секционный дом на 40 квартир; размер в осях: 33,6×12,0 метра) общесоюзной типовой серии 1-447, разработанной ГИПРОГОР, и относится к периоду массового серийного строительства эпохи Н.К.Хрущева (так называемая «хрущевка»). Стиль – «функционализм». Здание не является частью ансамбля.

Описание здания:

Прямоугольный корпус без угловых секций и выступов. Наружные стены из белого силикатного необлицованного кирпича. На главном фасаде в междуоконных простенках со 2-го по 5-й этажи в крайних рядах секций выполнены декоративные вставки из красного керамического кирпича в виде полос. Венчающий карниз выполнен из красного керамического кирпича и дополнен фризом из красного керамического и белого силикатного кирпича с зубчиками и пояском. На главном и дворовых фасадах со 2-го по 5-й этаж размещены балконы; в отличие от стандартной версии проекта – убраны два крайних ряда балконов на дворовом фасаде и добавлено по ряду балконов на торцевых фасадах. Крыша – вальмовая со слуховыми окнами. Выходы вентиляционных шахт – кирпичные. Верх цоколя оформлен полувалом с полочкой. На главном фасаде под оконными проемами (в крайних вертикальных рядах секций) и на дворовом фасаде (в вертикальных рядах, примыкающих к подъездам) со 2-го по 5-й этажи выполнены цветочные кашпо в виде ящиков из металлических окрашенных полос на бетонной полке.

Современное состояние:

Здание изначально проектировалось как многоквартирный жилой дом. Помещения общественного назначения на 1-м этаже не предусматривались. В настоящее время в нежилое назначение переведены помещения 5 квартир 1-го этажа.

Выданных разрешений на перевод жилых помещений в нежилые помещения – нет (с 2007 года; ранее – нет информации).

Ранее выданных разрешений на установку рекламных конструкций – нет.

Ранее разработанных колерных паспортов – нет.

Поле стен со 2-го этажа и выше – без отделки. Поле стен 1-го этажа главного и торцевых фасадов без отделки, частично оштукатурено и окрашено. Лицевая поверхность кирпича сильно загрязнена со следами сырости в местах протечек воды; местами разрушен поверхностный слой кирпича; в кладке имеются трещины, пробитые и не заделанные отверстия, борозды; местами выветрен раствор из швов. На всех фасадах здания установлены наружные блоки систем кондиционирования воздуха.

Оконные и балконные блоки жилых помещений и подъездов, изначально деревянные окрашенные красно-коричневой краской, частично заменены на металлопластиковые белые; рисунок переплетов для каждого типа окон, в основном, одинаковый. Часть окон 1-го этажа дворового и левого фасадов замурована.

Оконные блоки нежилых помещений – металлопластиковые; цвет ламинации – белый; рисунок переплетов – различный.

Дверные блоки нежилых помещений – различные: металлопластиковые остекленные белые; металлические глухие окрашенные в черный цвет; деревянные глухие окрашенные в зеленый цвет.

Дверные блоки подъездов – металлические окрашенные в светло-серый цвет.

Балконы практически повсеместно остеклены с использованием деревянных или металлопластиковых конструкций; рисунок переплетов остекления различен. Отделка ограждений балконов выполнена из разных материалов – листов профнастила, деревянной окрашенной вагонки, стальных окрашенных листов и пр. С правого торцевого фасада пристроен балкон на 1-м этаже.

Цоколь оштукатурен и окрашен в красно-кирпичный цвет. Оформление цоколя в виде полувала с полочкой частично сбито в месте устройства дополнительных входных групп.

Входные группы нежилых помещений выполнены в виде металлических крылец с козырьками или навесами, некоторые – с остекленными тамбурами с применением различных объемно-планировочных и конструктивных решений, материалов отделки и цветового оформления. Каждая из организаций использует свою концепцию оформления входной группы и размещения рекламных конструкций на отрезке фасада в пределах занимаемой площади.

Кровля – шиферная, водостоки и элементы кровли выполнены из оцинкованной стали.

Плиты венчающего карниза, балконные плиты, козырьки над входами в подъезды, перемычки, бетонные подставки под цветочные кашпо со следами разрушения, потеков и биопоражения. Не окрашены.

Техническое состояние фасадов здания и его элементов в неудовлетворительном состоянии. Фасады здания нуждаются в капитальном ремонте. Кроме того, здания первых массовых типовых серий не отвечают современным требованиям законодательства РФ по тепловой защите здания (энергоэффективности). Для уменьшения тепловых потерь, в первую очередь, требуется выполнение утепления фасадов, а значит и замена типа отделки.

Эстетическое качество фасадов здания, изначально невысокое, утрачено под влиянием времени и многочисленных вмешательств в виде бессистемного устройства дополнительных входов, замены исторических отделочных материалов на другие, размещения инженерного оборудования и прочего. В минимальном приближении фасады требуют преобразования с целью возвращения им архитектурного единства посредством согласованного оформления и оборудования исторических и новых входов; упорядочивания мест размещения систем инженерного обеспечения здания; применения общего типа отделки и цветового решения для каждой из групп элементов фасада; определения мест размещения рекламных конструкций и объектов городской информации и пр."

ИНСТРУКЦИЯ

о порядке производства работ, связанных с окраской фасадов и всех наружных частей зданий, сооружений, строений, расположенных на территории города Перми

1. Окраска фасадов и всех наружных частей зданий, сооружений, строений, ограждений, заборов, павильонов, киосков, ларьков и прочих объектов, расположенных на территории города Перми, может производиться лишь на основании колерного паспорта фасадов на ремонт и окраску, согласованного ДГА г.Перми.

2. До начала процесса окраски здания или какого-либо сооружения должны быть произведены работы по капитальному ремонту всех без исключения наружных частей его, подлежащих окраске.

3. До начала ремонта зданий, имеющих газосветовую рекламу, сообщить рекламораспространителю о предстоящих работах на фасаде здания с целью сохранения вывесок либо их демонтажу.

4. Полуразрушенные и разрушенные архитектурные художественно-скульптурные детали здания, карнизы, колонны, пилястры, капители, фризы, тяги, лепные украшения, барельефы, мозаика, художественная роспись подлежат обязательному восстановлению в своем первоначальном виде.

Категорически запрещается производить окраску здания без предварительного восстановления указанных деталей.

5. Металлические поверхности отдельных частей здания, чугунные решетки, перила балконов и лестниц, кронштейны, дверные и оконные приборы, архитектурно-художественные детали перед окраской очищаются от грязи, ржавчины, старой краски и покрываются вновь лишь масляной краской.

6. В соответствии с выданными образцами цвета (колерами) на окраску здания организация, производящая ремонт здания, составляет пробные образцы цвета, которые наносятся на видное место стены.

7. Проверку и согласование пробного образца цвета (колера), а также готовности поверхности стены и отдельных наружных частей здания к окраске производит уполномоченный представитель ДГА г. Перми. Без указанной проверки и согласования производить окраску фасада категорически воспрещается.

8. Домоуправления, организации и учреждения, производящие окраску и связанный с нею ремонт здания, несут полную ответственность за точное выполнение настоящей инструкции и привлекаются к ответственности за нарушение ее.

9. Цветовая гамма рекламоносителей должна гармонировать с основным колористическим решением фасадов здания.

10. По всем вопросам, связанным с производством работ, необходимо обращаться в ДГА г.Перми (ул.Сибирская,15, каб.316, тел.212-76-98).

|  |  |          |           |       |                  |  |      |        |
|--|--|----------|-----------|-------|------------------|--|------|--------|
| Взам.инв.№   | 0156300021416000034-0186760-01-ГЧ.7  |          |           |       |                  |  |      |        |
|  | Колерный паспорт объекта капитального строительства по ул.Ким, №115 в Мотовилихинском районе г.Перми |          |           |       |                  |  |      |        |
| Подпись и дата   | Изм.   | Кол.уч   | Лист      | №док. | Подпись          | Дата   |      |        |
|  | Разраб.  |          | Хозяинова |       | <i>Хозяинова</i> | 11.17  |      |        |
| Инв.№ подл.  | Мноквартирный жилой дом  |          |           |       |                  | Стадия   | Лист | Листов |
|  |  |          |           |       |                  | П  | 2    | 8      |
| Пояснительная записка (окончание). Инструкция о порядке производства работ |  |          |           |       |                  | ООО «Архитектурная мастерская «ГОРОД», г.Пермь |      |        |
|  | Н.контроль   | Анашкина |           |       | <i>Анашкина</i>  | 11.17  |      |        |





Инь.№ подл.  
Подпись и дата  
Взам.инв.№

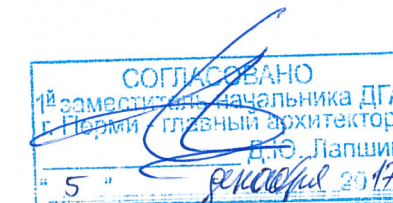
|            |        |           |        |                  |       |   |   |      |        |
|------------|--------|-----------|--------|------------------|-------|---|---|------|--------|
|            |        |           |        |                  |       | 0156300021416000034-0186760-01-ГЧ.7   |   |      |        |
|            |        |           |        |                  |       | Коперный паспорт объекта капитального строительства<br>по ул.Ким, №115 в Мотовилихинском районе г.Перми |   |      |        |
| Изм.       | Кол.уч | Лист      | Недок. | Подпись          | Дата  | Мноквартирный жилой дом   | Стадия  | Лист | Листов |
| Разраб.    |        | Хозяинова |        | <i>Хозяинова</i> | 11.17 |   | П   | 3    | 8      |
|            |        |           |        |                  |       | Существующее состояние фасадов<br>(фотофиксация)  | ООО «Архитектурная<br>мастерская «ГОРОД», г.Пермь |      |        |
| Н.контроль |        | Анашкина  |        | <i>Анашкина</i>  | 11.17 |   |   |      |        |





**ПРИМЕЧАНИЕ:**

1. В случае, если наружные лестницы при дополнительно устроенных входах в общественные помещения здания выходят за границы предоставленного земельного участка и красные линии квартала, то устройство дополнительных или переустройство существующих входных групп требует получения разрешения в установленном порядке;
  2. В случае устройства или переустройства (перепланировки, ремонта, реконструкции) помещений общественного назначения, их входных групп в обязательном порядке должны быть предусмотрены мероприятия по обеспечению доступности данных помещений для маломобильных групп населения, включая инвалидов, использующих кресла-коляски и собак-проводников (далее-МГН) в соответствии с требованиями СП 59.13330.2016 Свод правил. Доступность зданий и сооружений для маломобильных групп населения. Данный свод правил касается функционально-планировочных элементов зданий и сооружений, их участков или отдельных помещений, доступных для МГН (входные узлы, коммуникации, пути эвакуации, помещения и зоны обслуживания, а также их информационное и инженерное обустройство). В частности, лестницы при входах в общественные помещения должны дублироваться пандусами с уклоном не более 1:20 (5%) или иными средствами подъема (подъемные платформы, лифты и т.д.). Согласно вышеуказанному Своду правил наружные лестницы и пандусы должны иметь поручни с учетом технических требований к опорным стационарным устройствам по ГОСТ Р 51261; размеры входной площадки при открывании дверей наружу должны быть не менее 1,4 x 2,0 или 1,5 x 1,85; размеры входной площадки с пандусом не менее 2,2 x 2,2 м.
- При реконструкции помещений первого этажа предусматривать размещение витрины.



|                |
|----------------|
| Взам.инв.№     |
| Подпись и дата |
| Иньв.№ подл.   |

|  |        |           |        |  |       |
|--|--------|-----------|--------|--|-------|
| 0156300021416000034-0186760-01-ГЧ.7  |        |           |        |  |       |
| Колерный паспорт объекта капитального строительства по ул.Ким, №115 в Мотовилихинском районе г.Перми |        |           |        |  |       |
| Изм.   | Кол.уч | Лист      | Недок. | Подпись  | Дата  |
| Разраб.  |        | Хозяинова |        | <i>Хозяинова</i>                               | 11.17 |
| Мноквартирный жилой дом  |        |           |        | Стадия   | Лист  |
|  |        |           |        | П  | 4     |
| Листов   |        |           |        | 8  |       |
| Главный фасад по ул.Ким  |        |           |        | ООО «Архитектурная мастерская «ГОРОД», г.Пермь |       |
| Н.контроль   |        | Анашкина  |        | <i>Анашкина</i>                                | 11.17 |





1. Размещение дополнительного оборудования, дополнительных элементов и устройств на фасадах объектов капитального строительства допускается при соблюдении следующих условий:  
 а) единое архитектурное и цветовое решение фасадов (в том числе размер, форма, цвет, материал);

б) соответствие архитектурному решению фасадов, предусмотренному проектной документацией, с привязкой к основным композиционным осям фасадов (системе горизонтальных и вертикальных осей);

в) соответствие ГОСТам, техническим регламентам, установленным законодательством Российской Федерации в области обеспечения санитарно-эпидемиологического благополучия населения, пожарной безопасности;

2. Размещение наружных блоков систем кондиционирования и вентиляции допускается:

а) на кровле объектов капитального строительства;

б) на оконных и дверных проемах в единой (вертикальной, горизонтальной) системе осей фасадов, в окнах подвального этажа, в плоскости остекления без выхода за плоскость фасадов с использованием маскирующих ограждений (решеток, жалюзи).

3. Размещение наружных блоков систем кондиционирования и вентиляции на поверхности главных фасадов, в оконных и дверных проемах за плоскостью фасадов не допускается:

а) над пешеходными тротуарами;

б) на высоте менее 3,0 м от поверхности земли.

4. Антенны должны размещаться:

а) на кровле объектов капитального строительства - компактными упорядоченными группами, с использованием единой несущей основы, в том числе с устройством ограждения, а также с учетом требований действующего законодательства;

б) на дворовых фасадах, глухих стенах, не просматривающихся с улицы;

в) на дворовых фасадах - в простенках между окнами на пересечении вертикальной оси простенка и оси, соответствующей верхней границе проема.

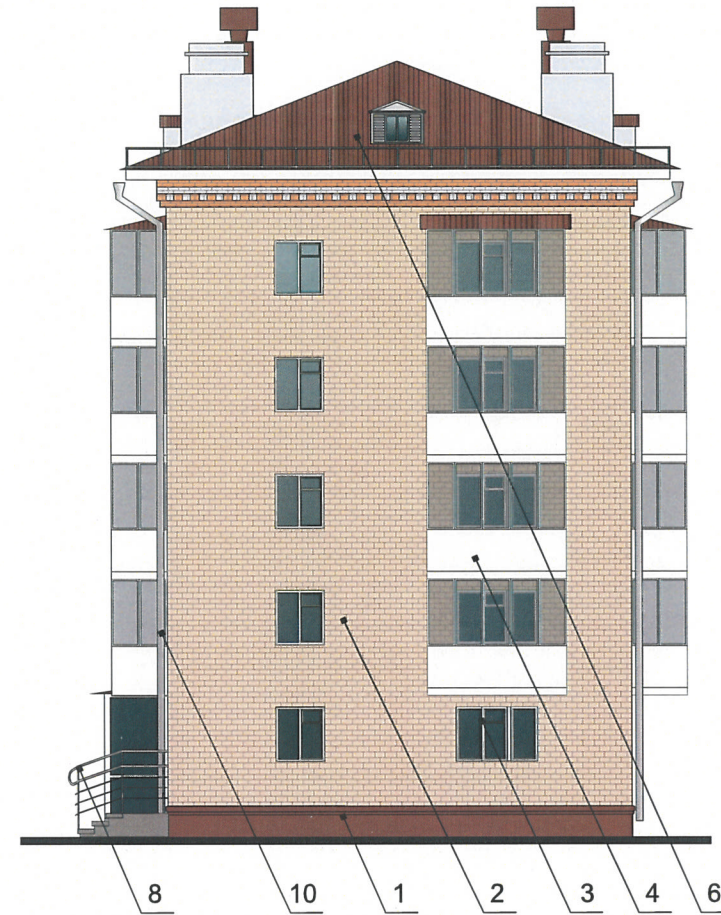
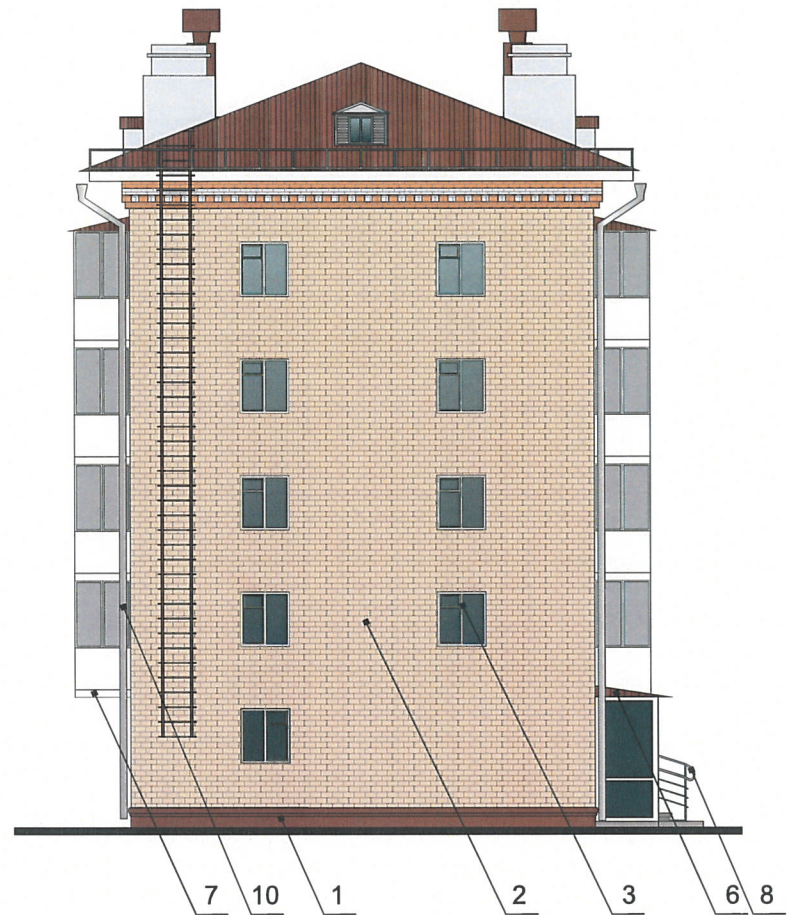
СОГЛАСОВАНО  
 1-й заместитель начальника ДГА  
 г.Перми - главный архитектор  
 Д.Ю. Палшин  
 "5" января 2017г.

 - место допустимого размещения дополнительного оборудования

Взам.инв.№  
 Подпись и дата  
 Инв.№ подл.

|            |        |           |        |                  |       |  |  |      |        |
|------------|--------|-----------|--------|------------------|-------|--|--|------|--------|
|            |        |           |        |                  |       | 0156300021416000034-0186760-01-ГЧ.7  |  |      |        |
|            |        |           |        |                  |       | Колерный паспорт объекта капитального строительства по ул.Ким, №115 в Мотовилихинском районе г.Перми |  |      |        |
| Изм.       | Кол.уч | Лист      | Недок. | Подпись          | Дата  | Мноквартирный жилой дом  | Стадия   | Лист | Листов |
| Разраб.    |        | Хозяинова |        | <i>Хозяинова</i> | 11.17 |  | П  | 5    | 8      |
|            |        |           |        |                  |       | Дворовой фасад   | ООО «Архитектурная мастерская «ГОРОД», г.Пермь |      |        |
| Н.контроль |        | Анашкина  |        | <i>Анашкина</i>  | 11.17 |  |  |      |        |





**ПРИМЕЧАНИЕ:**

1. В случае, если наружные лестницы при дополнительно устроенных входах в общественные помещения здания выходят за границы предоставленного земельного участка и красные линии квартала, то устройство дополнительных или переустройство существующих входных групп требует получения разрешения в установленном порядке;
2. В случае устройства или переустройства (перепланировки, ремонта, реконструкции) помещений общественного назначения, их входных групп в обязательном порядке должны быть предусмотрены мероприятия по обеспечению доступности данных помещений для маломобильных групп населения, включая инвалидов, использующих кресла-коляски и собак-проводников (далее-МГН) в соответствии с требованиями СП 59.13330.2016 Свод правил. Доступность зданий и сооружений для маломобильных групп населения. Данный свод правил касается функционально-планировочных элементов зданий и сооружений, их участков или отдельных помещений, доступных для МГН (входные узлы, коммуникации, пути эвакуации, помещения и зоны обслуживания, а также их информационное и инженерное обустройство). В частности, лестницы при входах в общественные помещения должны дублироваться пандусами с уклоном не более 1:20 (5%) или иными средствами подъема (подъемные платформы, лифты и т.д.). Согласно вышеуказанному Своду правил наружные лестницы и пандусы должны иметь поручни с учетом технических требований к опорным стационарным устройствам по ГОСТ Р 51261; размеры входной площадки при открывании дверей наружу должны быть не менее 1,4 x 2,0 или 1,5 x 1,85; размеры входной площадки с пандусом не менее 2,2 x 2,2 м.  
При реконструкции помещений первого этажа предусматривать размещение витрины.

СОГЛАСОВАНО  
1<sup>й</sup> заместитель начальника ДГА  
г. Пермь - главный архитектор  
Д.Ю. Папшин  
" 5 " \_\_\_\_\_ 17 г.

|                |
|----------------|
| Взам.инв.№     |
| Подпись и дата |
| Инв.№ подл.    |

|  |        |           |        |  |       |
|--|--------|-----------|--------|--|-------|
| 0156300021416000034-0186760-01-ГЧ.7  |        |           |        |  |       |
| Коперный паспорт объекта капитального строительства по ул.Ким, №115 в Мотовилихинском районе г.Перми |        |           |        |  |       |
| Изм.   | Кол.уч | Лист      | Недок. | Подпись  | Дата  |
| Разраб.  |        | Хозяинова |        | <i>Хозяинова</i>                               | 11.17 |
| Мноквартирный жилой дом  |        |           |        | Стадия   | Лист  |
|  |        |           |        | П  | 6     |
| Боковые фасады   |        |           |        | ООО «Архитектурная мастерская «ГОРОД», г.Пермь |       |
| Н.контроль   |        | Анашкина  |        | <i>Анашкина</i>                                | 11.17 |
|  |        |           |        | Листов   | 8     |





1. размещение вывесок в виде объемных букв (1) - симметрично относительно оконных проемов и оси размещения объектов городской информации.

--- - ось размещения объектов городской информации (вывесок и рекламных конструкций)

▨ - место допустимого размещения объектов городской информации (вывески и рекламные конструкции)

- Допускается размещение вывесок (далее - вывески) в границах помещения заинтересованного лица в виде:
  - отдельно расположенных букв, логотипов без использования "подложки" (в том числе световых, объемных, пластиковых, металлических) с использованием неона, выполненных по инновационным технологиям (в том числе с использованием краеосвещенных систем, вывесок со светодинамикой);
  - то же - на козырьках входных групп.
- Вывески должны быть привязаны к композиционным осям фасадов объектов капитального строительства и соответствовать архитектурному решению фасадов.
- Размещение вывесок, табличек на фасадах объектов капитального строительства с несколькими входными группами (входами) должно осуществляться упорядочено и комплексно, с учётом:
  - сохранения общего архитектурно-художественного, композиционного решения фасадов;
  - единой высоты, толщины вывесок, табличек;
  - единой горизонтальной оси размещения на всём протяжении фасадов;
  - соблюдения требований Федерального закона от 01.06.2005 № 53-ФЗ "О государственном языке Российской Федерации".
- На объекте капитального строительства, оборудованном одной входной группой (входом), предназначенной для более чем двух заинтересованных лиц, вывески заменяются общей табличкой (режимником).
- Допускается выполнение вывески в виде крышной установки, которая размещается на кровле, расположенной над верхним этажом объекта капитального строительства.
- Таблички (режимники) могут быть заменены надписями на стекле витрины, входной двери, выполненными в технике аппликации.
- Допускается размещение арт-объектов, выполненных из разных материалов художниками-монументалистами.

Примечание:

1. Проект на крышную установку должен разрабатываться с учетом ветровой нагрузки проектной организацией, имеющей допуск к соответствующему виду работ по подготовке проектной документации.

Управление архитектуры и городского дизайна  
ДГА администрации г.Перми

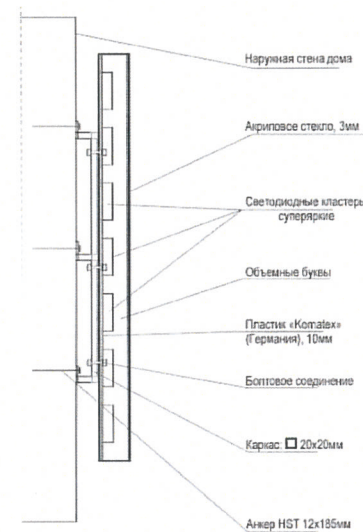
СООТВЕТСТВУЕТ АРХИТЕКТУРНОМУ  
ОБЛИКУ ГОРОДА ПЕРМИ

« 5 » октября 2017 г.

Бресанов С.В. Подпись

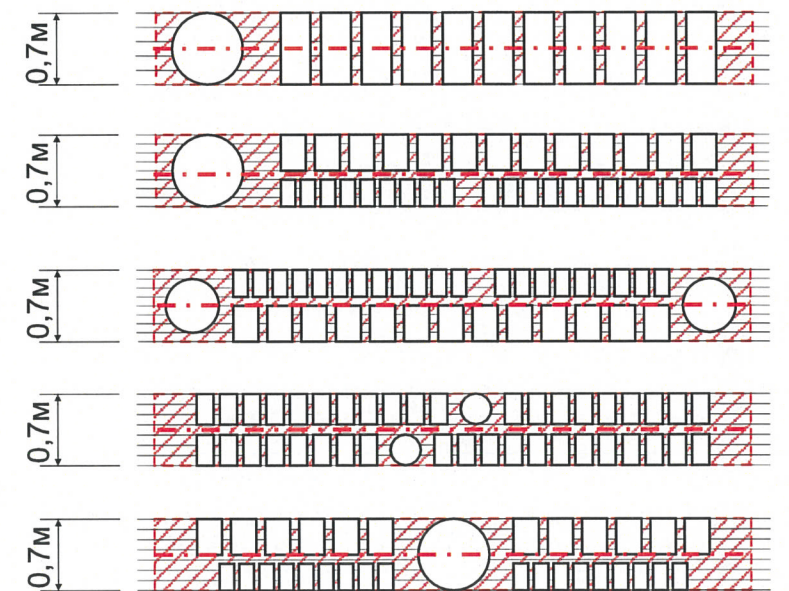
1/2 (прохождение оси размещения объектов городской информации)

Схема крепления конструкций к фасаду



панель-кронштейны должны быть одинаковых габаритов с вывеской, размещаться симметрично относительно проемов

Схемы компоновки объемных букв и/или логотипов, знаков относительно оси размещения объектов городской информации



Ведомость размещения рекламоносителей и городской информации

| Поз. | Название, тип рекламы   | Эталон цвета    | Наличие, тип подсветки             |
|------|---|-----------------|------------------------------------|
| 1    | Объемные буквы и/или логотипы на металлических направляющих в цвет фасада. Оргстекло, металл, пластик | Фирменные цвета | Внутренняя или контурная подсветка |
| 2    | Режимник. Оргстекло, металл, пластик  | Фирменные цвета |                                    |
| 3    | Знак адресации. Оргстекло, металл, пластик  | Синий, белый    |                                    |
| 4    | Панель-кронштейн. Оргстекло, металл, пластик  | Фирменные цвета | Внутренняя или контурная подсветка |
|      |   |                 |                                    |
|      |   |                 |                                    |

Взам.инв.№  
Подпись и дата  
Инв.№ подл.

0156300021416000034-0186760-01-ГЧ.7

Коперный паспорт объекта капитального строительства по ул.Ким, №115 в Мотовилихинском районе г.Перми

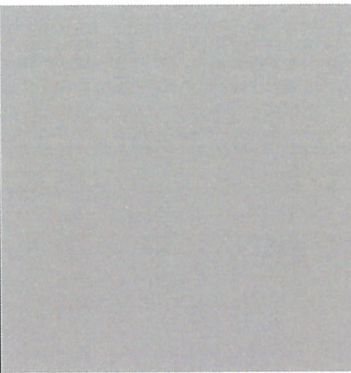
| Изм.       | Кол.уч. | Лист      | Недок. | Подпись   | Дата  |
|------------|---------|-----------|--------|-----------|-------|
| Разраб.    |         | Хозяинова |        | Горешкина | 11.17 |
|            |         |           |        |           |       |
| Н.контроль |         | Анашкина  |        | Горешкина | 11.17 |

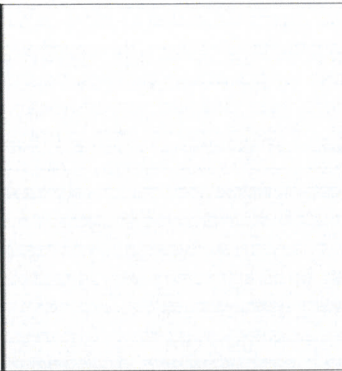
| Мноквартирный жилой дом | Стадия | Лист | Листов |
|-------------------------|--------|------|--------|
|                         | П      | 7    | 8      |

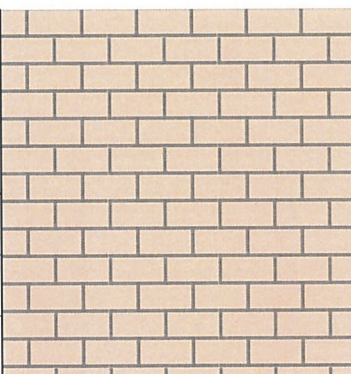
Размещение объектов городской информации (фасад по ул.Ким)


ООО «Архитектурная мастерская «ГОРОД», г.Пермь

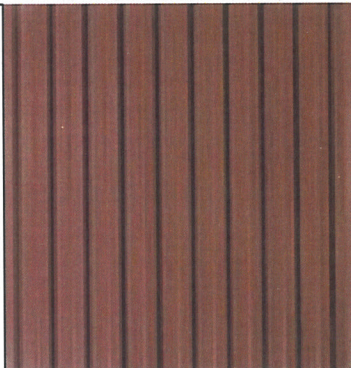


|  |                        |    |     |   |
|--|------------------------|----|-----|---|
| Позиция согласно ведомости отделки фасадов | Координаты цвета в RAL | C: | 0   |  |
|  |                        | M: | 0   |   |
|  |                        | Y: | 0   |   |
|  |                        | K: | 50  |   |
|  |                        | R: | 157 |   |
|  |                        | G: | 157 |   |
| 1  |                        | B: | 158 |   |

|  |                      |   |
|--|----------------------|---|
| Позиция согласно ведомости отделки фасадов | Композитный материал |  |
| 4  |                      |   |

|  |                        |    |     |  |
|--|------------------------|----|-----|--|
| Позиция согласно ведомости отделки фасадов | Координаты цвета в RAL | C: | 0   |  |
|  |                        | M: | 0   |  |
|  |                        | Y: | 0   |  |
|  |                        | K: | 30  |  |
|  |                        | R: | 197 |  |
|  |                        | G: | 198 |  |
| 2  |                        | B: | 198 |  |

|  |  |   |
|--|--|---|
| Позиция согласно ведомости отделки фасадов | Керамогранит ESTIMA ST 011 или аналогичный по цвету материал |  |
| 10   |  |   |

|  |   |   |
|--|---|---|
| Позиция согласно ведомости отделки фасадов | Металл с покраской атмосферостойкой краской |  |
| 7,11                                       |   |   |

СОГЛАСОВАНО  
1<sup>й</sup> заместитель начальника ДГА  
г.Пермь главный архитектор  
Д.Ю. Папшин  
5 декабря 2017 г.

Координаты цветов в RAL приведены с сайта <http://colorscheme.ru/>

|                |
|----------------|
| Взам.инв.№     |
| Подпись и дата |
| Инь.№ подл.    |

|  |           |      |       |  |       |
|--|-----------|------|-------|--|-------|
| 0156300021416000034-0186760-01-ГЧ.4  |           |      |       |  |       |
| Колерный паспорт объекта капитального строительства по ул.Ким, №115 в Мотовилихинском районе г.Перми |           |      |       |  |       |
| Изм.   | Кол.уч    | Лист | №док. | Подпись  | Дата  |
| Разраб.  | Хозяинова | 1    | 11.17 | <i>Хозяинова</i>                               | 11.17 |
| Мноквартирный жилой дом  |           |      |       | Стадия   | Лист  |
|  |           |      |       | П  | 8     |
| Эталоны колеров  |           |      |       | ООО «Архитектурная мастерская «ГОРОД», г.Пермь |       |
| Н.контроль   | Анашкина  | 1    | 11.17 | <i>Анашкина</i>                                | 11.17 |