



ДЕПАРТАМЕНТ ГРАДОСТРОИТЕЛЬСТВА И АРХИТЕКТУРЫ
АДМИНИСТРАЦИИ ГОРОДА ПЕРМИ

ООО «АРХИТЕКТУРНАЯ МАСТЕРСКАЯ «ГОРОД»

*№ 0156300021416000034-0186760-01
от 15.02.2017*

КОЛЕРНЫЙ ПАСПОРТ

АДРЕС ОБЪЕКТА: г.Пермь, улица Ким, здание (строение) № 94

АДМИНИСТРАТИВНЫЙ РАЙОН: Мотовилихинский

шифр: 0156300021416000034-0186760-01-ГЧ.6

ПЕРМЬ, 2017 г.

Ведомость чертежей комплекта марки ОФ

ЛИСТ	НАИМЕНОВАНИЕ	ПРИМЕЧАНИЯ
1	Общие данные.	
2	Пояснительная записка. Инструкция о порядке производства работ	
3	Существующее состояние фасадов (фотофиксация)	
4	Главный фасад по ул.Ким	
5	Дворовой фасад	
6	Боковые фасады	
7	Размещение объектов городской информации (фасад по ул.Ким)	
8	Размещение объектов городской информации (боковые фасады)	
9	Эталоны колеров	

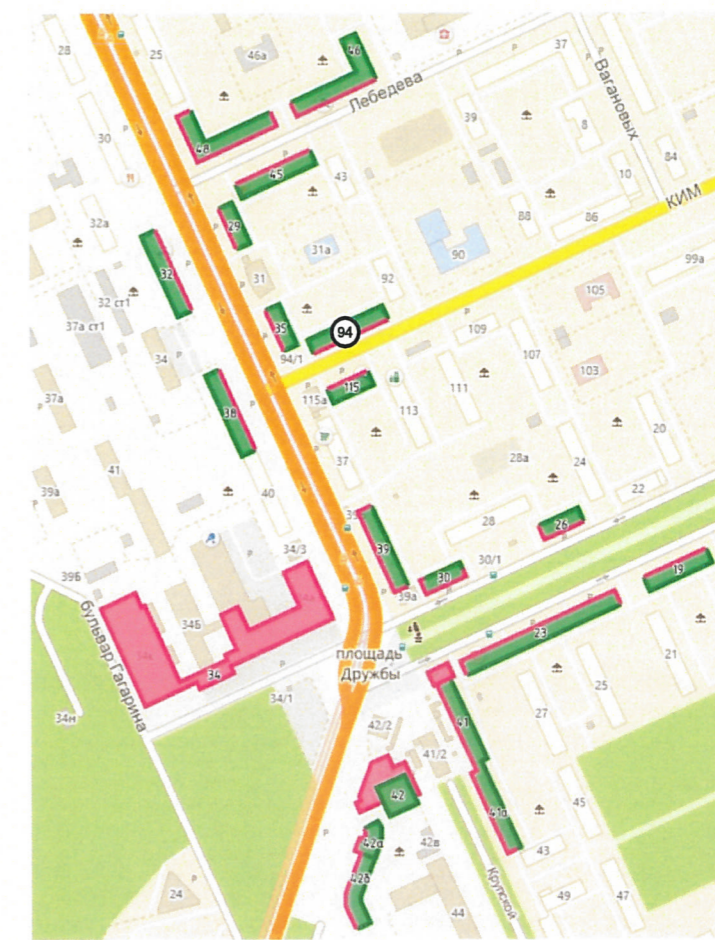
Ведомость отделки фасадов

ПОЗ.	ЭЛЕМЕНТ ФАСАДА	ЭТАЛОН ЦВЕТА	ОБОЗНАЧ.	ВИД ОТДЕЛКИ	ПРИМ.
1	Цоколь здания.	RAL 7005		Штукатурка.Силикатная краска.	
2	Основное поле стен	RAL DESIGN 090 90 20		Силикатный кирпич.	
3	Переплеты окон.	RAL 9010 Белый		Металлопластик (стеклопакеты)	
4	Балконы	RAL 9016 Белый		Композитный материал	
5	Дверные блоки	RAL 9010 RAL 7005		Металлопластик. Металл с покраской атмосферостойкой краской	
6	Кровля дома. Кровля козырьков	RAL 8015		Металл с покраской атмосферостойкой краской	
7	Карнизы, Балконные плиты.	RAL 9010 Белый		Штукатурка.Силикатная краска.	
8	Перила. Металлические элементы ограждений.			Металл с покраской атмосферостойкой краской	
9	Покрытие ступеней и входных площадок	RAL 7005		Керамогранит с шероховатой поверхностью	
10	Водосточные трубы, решетка цветочницы	RAL 8015		Металл с покраской атмосферостойкой краской	

Взаим.инв.№
Подпись и дата
Инь.№ подп.



Ситуационная схема



Условные обозначения

- административные и общественные здания
- многоквартирные жилые дома
- многоквартирные жилые дома с встроенно-пристроенными помещениями общественного назначения на 1 этажах

СОГЛАСОВАНО
1^й заместитель начальника ДГА
г.Перми - *С.А. Козлов* главный архитектор
Д.Ю. Лапшин
5 декабря 2017 г.

Ведомость ссылочных и прилагаемых документов

ОБОЗНАЧЕНИЕ	НАИМЕНОВАНИЕ	ПРИМЕЧАНИЕ						
<u>Ссылочные документы</u>								
Постановление адм-ции г.Перми от 22.02.2017 № 130	«Порядок и критерии согласования колерного паспорта, требований к содержанию колерного паспорта, формы колерного паспорта»							
Постановление адм-ции г.Перми от 25.10.2016 № 958	«Об утверждении стандартных требований к вывескам, их размещению и эксплуатации»							
0156300021416000034-0186760-01-ГЧ.6								
Колерный паспорт объекта капитального строительства по ул.Ким, №94 в Мотовилихинском районе г.Перми								
Изм.	Кол.уч	Лист	№ док.	Подпись	Дата	Стадия	Лист	Листов
Разраб.		Хозяинова		<i>Хозяинова</i>	11.17	П	1	9
Мноквартирный жилой дом								
Общие данные							ООО «Архитектурная мастерская «ГОРОД», г.Пермь	
Н.контроль		Анашкина		<i>Анашкина</i>	11.17			

Пояснительная записка

Краткая характеристика:

Пятиэтажный 4-подъездный многоквартирный жилой дом со встроенными помещениями общественного назначения на 1-м этаже.

Год постройки и ввода в эксплуатацию – 1960 год.

Управление – УК ТЕХКОМФОРТ.

Здание построено по модифицированному проекту 1-447С-5 (5-этажный 4-секционный дом на 78 квартир + 1 помещение нежилого назначения; размер в осях: 67,2×12,0 метра) общесоюзной типовой серии 1-447, разработанной ГИПРОГОР, и относится к периоду массового серийного строительства эпохи Н.К.Хрущева (так называемая «хрущевка»). Стиль – «функционализм».

Здание не является частью ансамбля.

Описание здания:

Прямоугольный корпус без угловых секций и выступов. Наружные стены из белого силикатного необлицованного кирпича. Крыша – вальмовая со слуховыми окнами. Венчающий карниз выполнен из железобетонных плит. На главном и дворовых фасадах со 2-го по 5-й этаж размещены балконы. Выходы вентшахт – кирпичные. Верх цоколя оформлен полувалом с двумя полочками под ним. На главном и дворовом фасадах под оконными проемами (в крайних вертикальных рядах) со 2-го по 5-й этажи размещены цветочные кашпо в виде ящиков из металлических окрашенных полос на бетонной полке.

Современное состояние:

Здание изначально проектировалось как многоквартирный жилой дом с одним встроенным помещением нежилого назначения в крайней правой секции. В настоящее время в нежилое назначение переведены помещения 7 квартир 1-го этажа, также в коммерческих целях используется часть помещений подвала с левого торца здания.

Ранее выданных разрешений на установку рекламных конструкций – нет.

Ранее разработанных колерных паспортов – нет.

Поле стен со 2-го этажа и выше – без отделки. Поле стен 1-го этажа главного и торцевых фасадов частично без отделки, частично оштукатурено и окрашено, частично облицовано виниловым белым сайдингом; частично облицовано керамической плиткой. Лицевая поверхность кирпича сильно загрязнена со следами сырости в местах протечек воды; местами разрушен поверхностный слой кирпича; в кладке имеются трещины, пробитые и не заделанные отверстия, борозды; местами выветрен раствор из швов. На всех фасадах здания установлены наружные блоки систем кондиционирования воздуха.

Оконные и балконные блоки жилых помещений и подъездов, изначально деревянные окрашенные красно-коричневой краской, частично заменены на металлопластиковые белые; рисунок переплетов для каждого типа окон, в основном, одинаковый. Часть окон 1-го этажа дворового и правого торцевого фасадов замурована.

Оконные блоки нежилых помещений – металлопластиковые; цвет ламинации – белый; рисунок переплетов – различный.

Дверные блоки нежилых помещений – металлопластиковые остекленные белые с различным рисунком переплетов; на дворовом фасаде – металлические окрашенные в светло-серый цвет.

Дверные блоки подъездов – металлические глухие окрашенные в темно-коричневый цвет.

Балконы практически повсеместно остеклены с использованием деревянных или металлопластиковых конструкций; рисунок переплетов остекления различен. Отделка ограждений балконов выполнена из разных материалов – листов профнастила, деревянной окрашенной вагонки, стальных окрашенных листов и пр.

Цоколь оштукатурен и окрашен в темно-серый цвет; на главном и правом торцевом фасадах – частично облицован природным камнем и искусственным камнем. Оформление цоколя в виде полувала с полочками частично сбито в местах устройства дополнительных входных групп.

Входные группы нежилых помещений общественного назначения выполнены с применением различных объемно-планировочных и конструктивных решений, материалов отделки и цветового оформления. Каждая из организаций использует свою концепцию оформления входной группы и размещения рекламных конструкций на отрезке фасада в пределах занимаемой площади.

Кровля – шиферная, водостоки и элементы кровли выполнены из оцинкованной стали.

Плиты венчающего карниза, балконные плиты, козырьки над входами в подъезды, перемычки, бетонные подставки под цветочные кашпо со следами разрушения, потечек и биопоражения. Не окрашены.

Техническое состояние фасадов здания и его элементов в неудовлетворительном состоянии. Фасады здания нуждаются в капитальном ремонте. Кроме того, здания первых массовых серий не отвечают современным требованиям законодательства РФ по тепловой защите здания (энергоэффективности). Для уменьшения тепловых потерь, в первую очередь, требуется выполнение утепления фасадов, а значит и замена типа отделки.

Эстетическое качество фасадов здания, изначально невысокое, утрачено под влиянием времени и многочисленных вмешательств в виде бессистемного устройства дополнительных входов, замены исторических отделочных материалов на другие, размещения инженерного оборудования и прочего.

В минимальном приближении фасады требуют преобразования с целью возвращения им архитектурного единства посредством согласованного оформления и оборудования исторических и новых входов; упорядочивания мест размещения систем инженерного обеспечения здания; применения общего типа отделки и цветового решения для каждой из групп элементов фасада; определения мест размещения рекламных конструкций и объектов городской информации и пр.

ИНСТРУКЦИЯ

о порядке производства работ, связанных с окраской фасадов и всех наружных частей зданий, сооружений, строений, расположенных на территории города Перми

1. Окраска фасадов и всех наружных частей зданий, сооружений, строений, ограждений, заборов, павильонов, киосков, ларьков и прочих объектов, расположенных на территории города Перми, может производиться лишь на основании колерного паспорта фасадов на ремонт и окраску, согласованного ДГА г.Перми.

2. До начала процесса окраски здания или какого-либо сооружения должны быть произведены работы по капитальному ремонту всех без исключения наружных частей его, подлежащих окраске.

3. До начала ремонта зданий, имеющих газосветовую рекламу, сообщить рекламораспространителю о предстоящих работах на фасаде здания с целью сохранения вывесок либо их демонтажу.

4. Полуразрушенные и разрушенные архитектурные художественно-скульптурные детали здания, карнизы, колонны, пилястры, капители, фризы, тяги, лепные украшения, барельефы, мозаика, художественная роспись подлежат обязательному восстановлению в своем первоначальном виде.

Категорически запрещается производить окраску здания без предварительного восстановления указанных деталей.

5. Металлические поверхности отдельных частей здания, чугунные решетки, перила балконов и лестниц, кронштейны, дверные и оконные приборы, архитектурно-художественные детали перед окраской очищаются от грязи, ржавчины, старой краски и покрываются вновь лишь масляной краской.

6. В соответствии с выданными образцами цвета (колерами) на окраску здания организация, производящая ремонт здания, составляет пробные образцы цвета, которые наносятся на видное место стены.

7. Проверку и согласование пробного образца цвета (колера), а также готовности поверхности стены и отдельных наружных частей здания к окраске производит уполномоченный представитель ДГА г. Перми. Без указанной проверки и согласования производить окраску фасада категорически воспрещается.

8. Домоуправления, организации и учреждения, производящие окраску и связанный с нею ремонт здания, несут полную ответственность за точное выполнение настоящей инструкции и привлекаются к ответственности за нарушение ее.

9. Цветовая гамма рекламоносителей должна гармонировать с основным колористическим решением фасадов здания.

10. По всем вопросам, связанным с производством работ, необходимо обращаться в ДГА г.Перми (ул.Сибирская,15, каб.316, тел.212-76-98).

Взам.инв.№	
Подпись и дата	
Инь.№ подл.	

						015630002141600034-0186760-01-ГЧ.6			
						Колерный паспорт объекта капитального строительства по ул.Ким, №94 в Мотовилихинском районе г.Перми			
Изм.	Кол.уч	Лист	№док.	Подпись	Дата	Мноквартирный жилой дом	Стадия	Лист	Листов
Разраб.		Хозяинова		<i>Юрешкина</i>	11.17		П	2	9
						Пояснительная записка. Инструкция о порядке производства работ		ООО «Архитектурная мастерская «ГОРОД», г.Пермь	
Н.контроль		Анашкина		<i>Юрешкина</i>	11.17				



Инь.№ подп.

Подпись и дата

Взам.инв.№

						0156300021416000034-0186760-01-ГЧ.6			
						Колерный паспорт объекта капитального строительства по ул.Ким, №94 в Мотовилихинском районе г.Перми			
Изм.	Кол.уч	Лист	№док.	Подпись	Дата	Мноквартирный жилой дом	Стадия	Лист	Листов
Разраб.			Хозяинова	<i>Хозяинова</i>	11.17		П	3	9
						Существующее состояние фасадов (фотофиксация)	ООО «Архитектурная мастерская «ГОРОД», г.Пермь		
Н.контроль			Анашкина	<i>Анашкина</i>	11.17				



На входную группу необходимо разработать отдельный проект и согласовать с главным архитектором города.

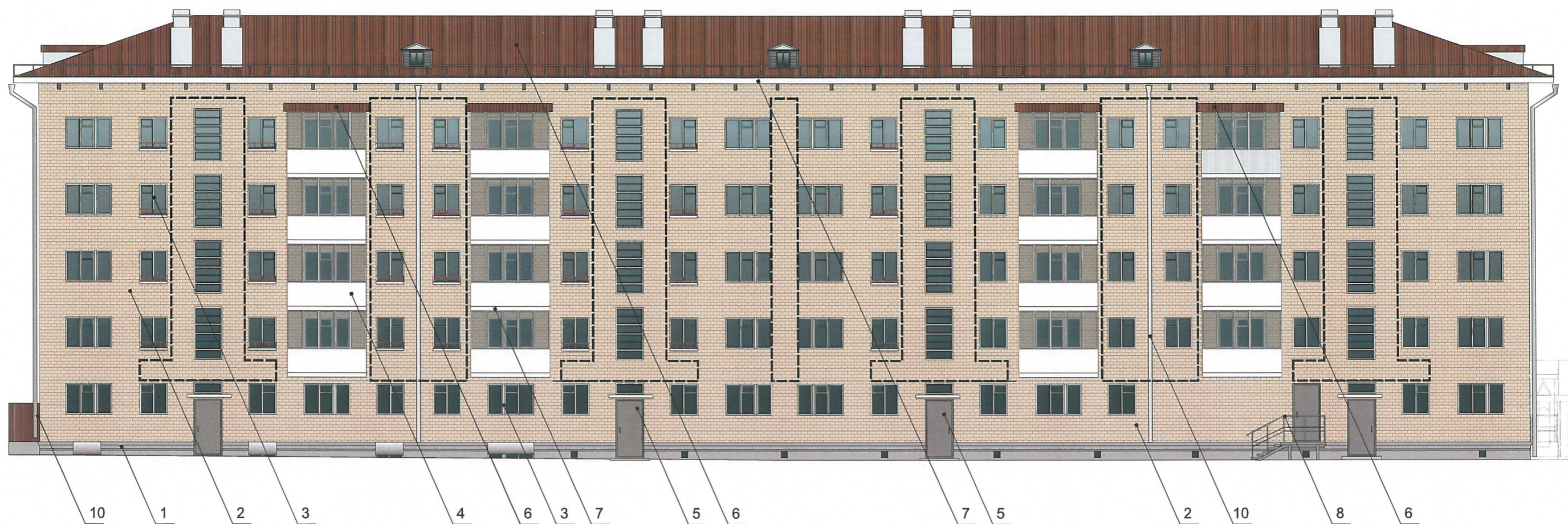
ПРИМЕЧАНИЕ:

1. В случае, если наружные лестницы при дополнительно устроенных входах в общественные помещения здания выходят за границы предоставленного земельного участка и красные линии квартала, то устройство дополнительных или переустройство существующих входных групп требует получения разрешения в установленном порядке;
2. В случае устройства или переустройства (перепланировки, ремонта, реконструкции) помещений общественного назначения, их входных групп в обязательном порядке должны быть предусмотрены мероприятия по обеспечению доступности данных помещений для маломобильных групп населения, включая инвалидов, использующих кресла-коляски и собак-проводников (далее-МГН) в соответствии с требованиями СП 59.13330.2016 Свод правил. Доступность зданий и сооружений для маломобильных групп населения. Данный свод правил касается функционально-планировочных элементов зданий и сооружений, их участков или отдельных помещений, доступных для МГН (входные узлы, коммуникации, пути эвакуации, помещения и зоны обслуживания, а также их информационное и инженерное обустройство). В частности, лестницы при входах в общественные помещения должны дублироваться пандусами с уклоном не более 1:20 (5%) или иными средствами подъема (подъемные платформы, лифты и т.д.). Согласно вышеуказанному Своду правил наружные лестницы и пандусы должны иметь поручни с учетом технических требований к опорным стационарным устройствам по ГОСТ Р 51261; размеры входной площадки при открывании дверей наружу должны быть не менее 1,4 x 2,0 или 1,5 x 1,85; размеры входной площадки с пандусом не менее 2,2 x 2,2 м.

СОГЛАСОВАНО
1-й заместитель начальника ДГА
г.Перми - главный архитектор
Д.Ю. Папшин
5 декабря 2017 г.

Взам. инв. №
Подпись и дата
Инв. № подл.

0156300021416000034-0186760-01-ГЧ.6					
Колерный паспорт объекта капитального строительства по ул.Ким, №94 в Мотовилихинском районе г.Перми					
Изм.	Кол.уч	Лист	Недок.	Подпись	Дата
Разраб.		Хозяинова		<i>Хозяинова</i>	11.17
Мноквартирный жилой дом				Стадия	Лист
				П	4
Главный фасад по ул.Куйбышева				ООО «Архитектурная мастерская «ГОРОД», г.Пермь	
Н.контроль	Анашкина			<i>Анашкина</i>	11.17



1. Размещение дополнительного оборудования, дополнительных элементов и устройств на фасадах объектов капитального строительства допускается при соблюдении следующих условий:

а) единое архитектурное и цветовое решение фасадов (в том числе размер, форма, цвет, материал);

б) соответствие архитектурному решению фасадов, предусмотренному проектной документацией, с привязкой к основным композиционным осям фасадов (системе горизонтальных и вертикальных осей);

в) соответствие ГОСТам, техническим регламентам, установленным законодательством Российской Федерации в области обеспечения санитарно-эпидемиологического благополучия населения, пожарной безопасности;

2. Размещение наружных блоков систем кондиционирования и вентиляции допускается:

а) на кровле объектов капитального строительства;

б) на оконных и дверных проемах в единой (вертикальной, горизонтальной) системе осей фасадов, в окнах подвального этажа, в плоскости остекления без выхода за плоскость фасадов с использованием маскирующих ограждений (решеток, жалюзи).

3. Размещение наружных блоков систем кондиционирования и вентиляции на поверхности главных фасадов, в оконных и дверных проемах за плоскостью фасадов не допускается:

а) над пешеходными тротуарами;

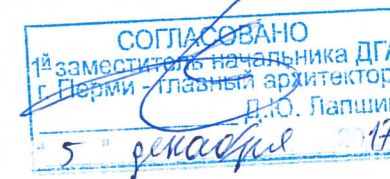
б) на высоте менее 3,0 м от поверхности земли.

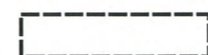
4. Антенны должны размещаться:

а) на кровле объектов капитального строительства - компактными упорядоченными группами, с использованием единой несущей основы, в том числе с устройством ограждения, а также с учетом требований действующего законодательства;

б) на дворовых фасадах, глухих стенах, не просматривающихся с улицы;

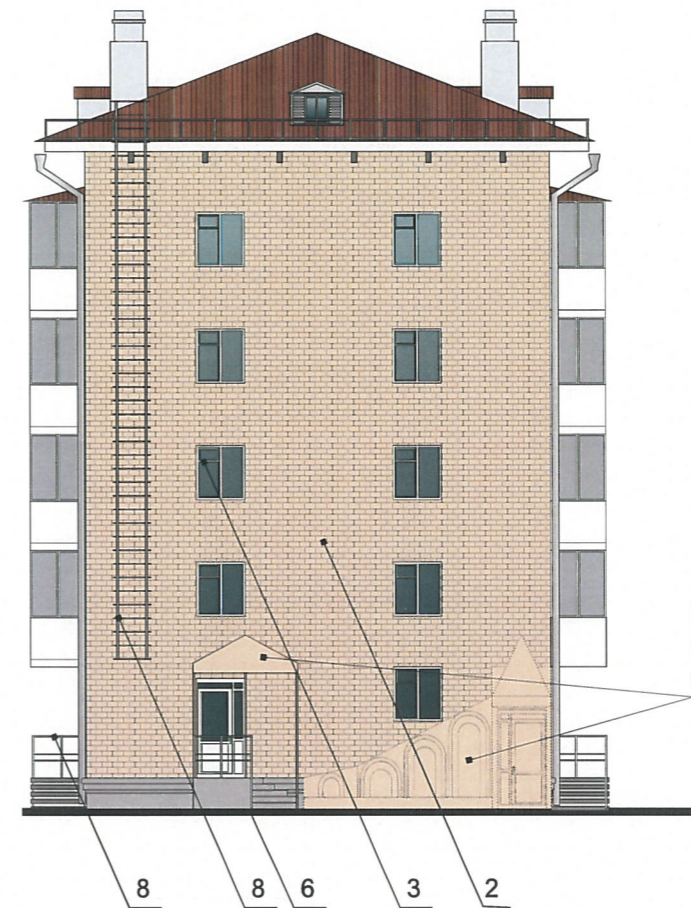
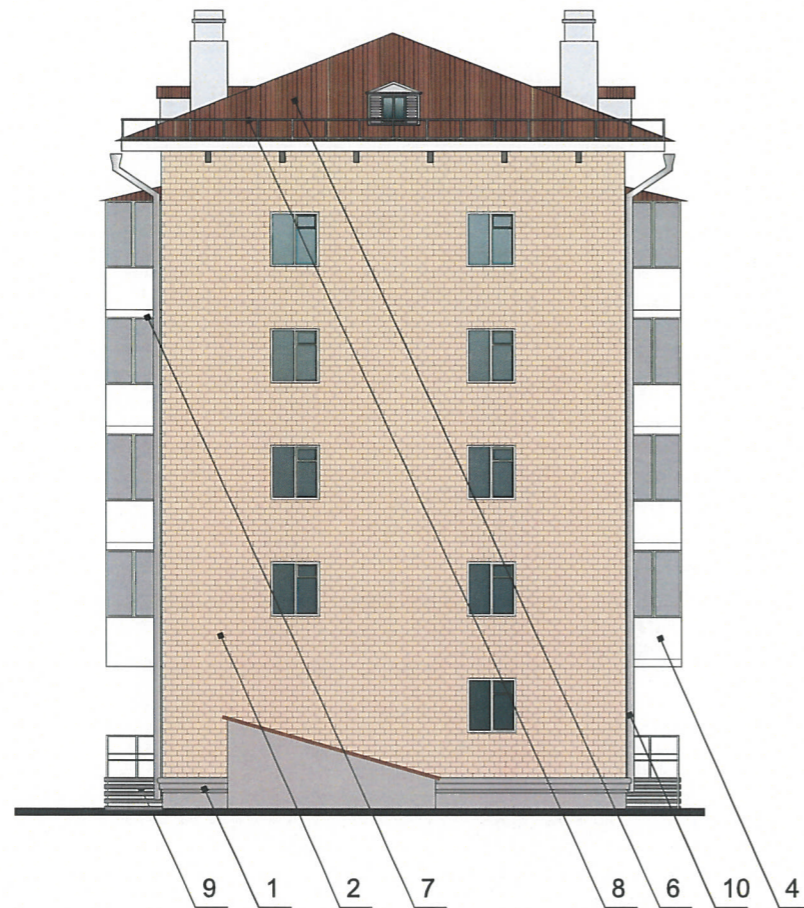
в) на дворовых фасадах - в простенках между окнами на пересечении вертикальной оси простенка и оси, соответствующей верхней границе проема.



 - место допустимого размещения дополнительного оборудования

Взам. инв. №
Подпись и дата
Инв. № подл.

0156300021416000034-0186760-01-ГЧ.6					
Колерный паспорт объекта капитального строительства по ул.Ким, №94 в Мотовилихинском районе г.Перми					
Изм.	Кол.уч	Лист	Недок.	Подпись	Дата
Разраб.		Хозяинова		<i>Хозяинова</i>	11.17
				Стадия	Лист
Мноквартирный жилой дом				П	5
				Листов	9
Боковой фасад				ООО «Архитектурная мастерская «ГОРОД», г.Пермь	
Н.контроль		Анашкина		<i>Анашкина</i>	11.17



На входную группу необходимо разработать отдельный проект и согласовать с главным архитектором города.

ПРИМЕЧАНИЕ:

1. В случае, если наружные лестницы при дополнительно устроенных входах в общественные помещения здания выходят за границы предоставленного земельного участка и красные линии квартала, то устройство дополнительных или переустройство существующих входных групп требует получения разрешения в установленном порядке;
2. В случае устройства или переустройства (перепланировки, ремонта, реконструкции) помещений общественного назначения, их входных групп в обязательном порядке должны быть предусмотрены мероприятия по обеспечению доступности данных помещений для маломобильных групп населения, включая инвалидов, использующих кресла-коляски и собак-проводников (далее-МГН) в соответствии с требованиями СП 59.13330.2016 Свод правил. Доступность зданий и сооружений для маломобильных групп населения. Данный свод правил касается функционально-планировочных элементов зданий и сооружений, их участков или отдельных помещений, доступных для МГН (входные узлы, коммуникации, пути эвакуации, помещения и зоны обслуживания, а также их информационное и инженерное обустройство). В частности, лестницы при входах в общественные помещения должны дублироваться пандусами с уклоном не более 1:20 (5%) или иными средствами подъема (подъемные платформы, лифты и т.д.). Согласно вышеуказанному Своду правил наружные лестницы и пандусы должны иметь поручни с учетом технических требований к опорным стационарным устройствам по ГОСТ Р 51261; размеры входной площадки при открывании дверей наружу должны быть не менее 1,4 x 2,0 или 1,5 x 1,85; размеры входной площадки с пандусом не менее 2,2 x 2,2 м.

СОГЛАСОВАНО
 1^й заместитель начальника ДГА
 г. Перми Главный архитектор
 Д.Ю. Лапшин
 " 5 " декабря 2017г.

Взаим. инв. №
Подпись и дата
Иное № подл.

0156300021416000034-0186760-01-ГЧ.6											
Колерный паспорт объекта капитального строительства по ул.Ким, №94 в Мотовилихинском районе г.Перми											
Изм.	Кол.уч	Лист	Недок.	Подпись	Дата						
Разраб.		Хозяинова		<i>Хозяинова</i>	11.17						
				Мноквартирный жилой дом	<table border="1"> <tr> <td>Стадия</td> <td>Лист</td> <td>Листов</td> </tr> <tr> <td>П</td> <td>6</td> <td>9</td> </tr> </table>	Стадия	Лист	Листов	П	6	9
Стадия	Лист	Листов									
П	6	9									
				Дворовой фасад	ООО «Архитектурная мастерская «ГОРОД», г.Пермь						
Н.контроль		Анашкина		<i>Анашкина</i>	11.17						



1. размещение вывесок в виде объемных букв (1) - симметрично относительно оконных проемов и оси размещения объектов городской информации.


режимники должны быть одинаковых габаритов, размещаться симметрично относительно дверного проема

1. Допускается размещение вывесок (далее - вывески) в границах помещения заинтересованного лица в виде:
 - а) отдельно расположенных букв, логотипов без использования "подложки" (в том числе световых, объемных, пластиковых, металлических) с использованием неона, выполненных по инновационным технологиям (в том числе с использованием краеосвещенных систем, вывесок со светодинамикой);
 - б) то же - на козырьках входных групп.
2. Вывески должны быть привязаны к композиционным осям фасадов объектов капитального строительства и соответствовать архитектурному решению фасадов.
3. Размещение вывесок, табличек на фасадах объектов капитального строительства с несколькими входными группами (входами) должно осуществляться упорядочено и комплексно, с учётом:
 - а) сохранения общего архитектурно-художественного, композиционного решения фасадов;
 - б) единой высоты, толщины вывесок, табличек;
 - в) единой горизонтальной оси размещения на всём протяжении фасадов;
 - г) соблюдения требований Федерального закона от 01.06.2005 № 53-ФЗ "О государственном языке Российской Федерации".
4. На объекте капитального строительства, оборудованном одной входной группой (входом), предназначенной для более чем двух заинтересованных лиц, вывески заменяются общей табличкой (режимником).
5. Допускается выполнение вывески в виде крышной установки, которая размещается на кровле, расположенной над верхним этажом объекта капитального строительства.
6. Таблички (режимники) могут быть заменены надписями на стекле витрины, входной двери, выполненными в технике аппликации.
7. Допускается размещение арт-объектов, выполненных из разных материалов художниками-монументалистами.

Примечание:

1. Проект на крышную установку должен разрабатываться с учетом ветровой нагрузки проектной организацией, имеющей допуск к соответствующему виду работ по подготовке проектной документации.

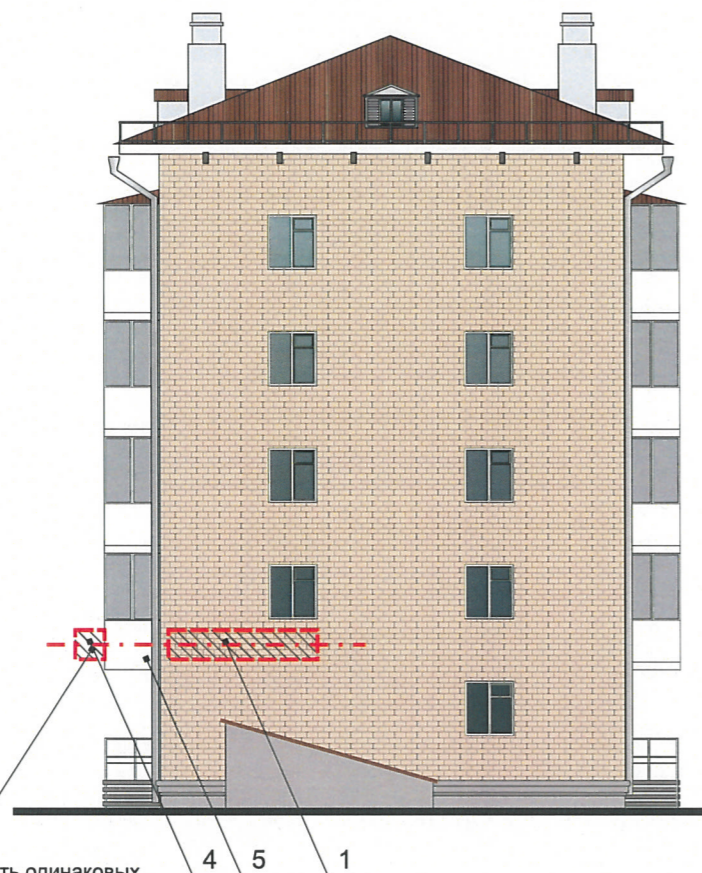
Управление архитектуры и городского дизайна
ДГА администрации г.Перми
СООТВЕТСТВУЕТ АРХИТЕКТУРНОМУ
ОБЛИКУ ГОРОДА ПЕРМИ
« 5 » декабря 2017 г.
Бресано С.В. Подпись *Бресано С.В.*

--- - ось размещения объектов городской информации (вывесок и рекламных конструкций)
 - место допустимого размещения объектов городской информации (вывески и рекламные конструкции)

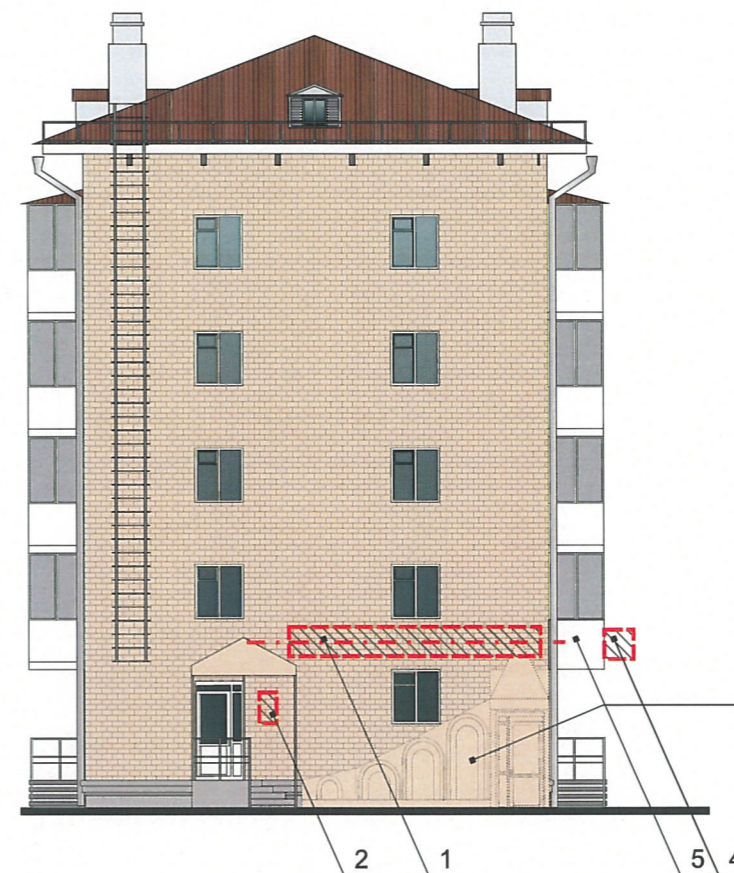
1. Данный лист смотреть с л.9

Взаим. инв. №
Подпись и дата
Инв. № подл.

015630002141600034-0186760-01-ГЧ.6					
Колерный паспорт объекта капитального строительства по ул.Ким, №94 в Мотовилихинском районе г.Перми					
Изм.	Кол.уч	Лист	№ док.	Подпись	Дата
Разраб.		Хозяинова		<i>Хозяинова</i>	11.17
Мноквартирный жилой дом				Стадия	Лист
				П	7
Размещение объектов городской информации (фасад по ул.Куйбышева)				ООО «Архитектурная мастерская «ГОРОД», г.Пермь	
Н.контроль		Анашкина		<i>Анашкина</i>	11.17



панель-кронштейны должны быть одинаковых габаритов с вывеской, размещаться симметрично относительно проемов



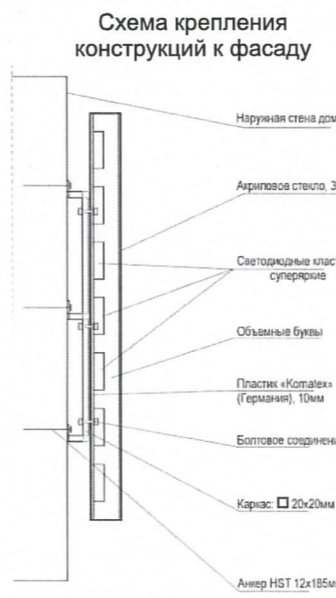
Управление архитектуры и городского дизайна
ДГА администрации г.Перми
**СООТВЕТСТВУЕТ АРХИТЕКТУРНОМУ
ОБЛИКУ ГОРОДА ПЕРМИ**
« 5 » мая 2017г.
Брежнев С.В. Подпись *Брежнев*

На входную группу необходимо разработать отдельный проект и согласовать с главным архитектором города.

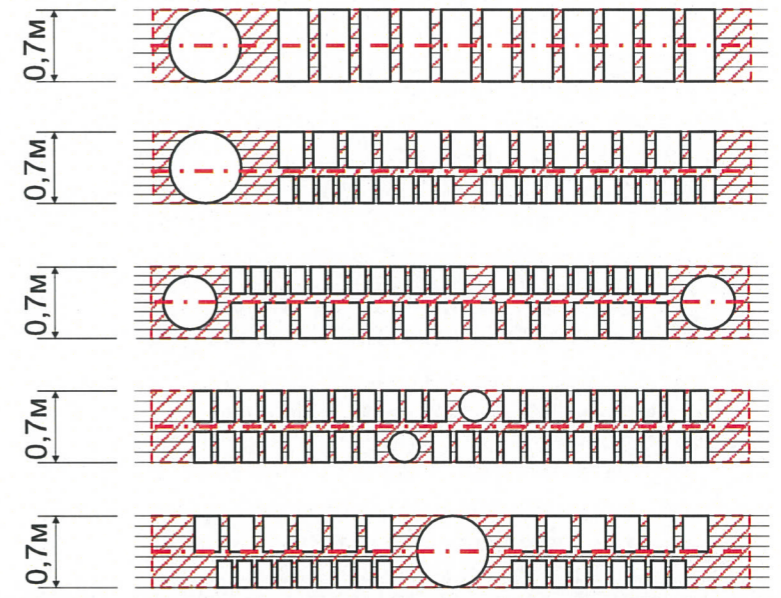
- - - - - ось размещения объектов городской информации (вывесок и рекламных конструкций)
- место допустимого размещения объектов городской информации (вывески и рекламные конструкции)

Ведомость размещения рекламоносителей и городской информации

Поз.	Название, тип рекламы	Эталон цвета	Наличие, тип подсветки
1	Объёмные буквы и/или логотипы на металлических направляющих в цвет фасада. Оргстекло, металл, пластик	Фирменные цвета	Внутренняя или контурная подсветка
2	Режимник. Оргстекло, металл, пластик	Фирменные цвета	
3	Знак адресации. Оргстекло, металл, пластик	Синий, белый	
4	Панель-кронштейн. Оргстекло, металл, пластик	Фирменные цвета	Внутренняя или контурная подсветка
5	Фриз. Оргстекло, металл, пластик.	Белый	
6	Объект монументального искусства (памятные знаки, мемориальные доски и т.п.)	Согласно проектному решению автора объекта	Согласно проектному решению автора объекта



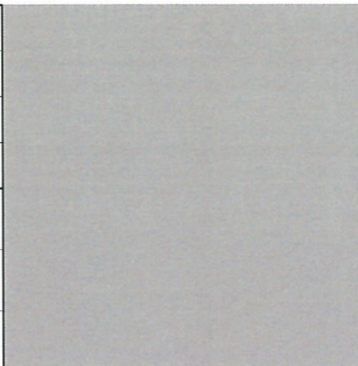
Схемы компоновки объемных букв и/или логотипов, знаков относительно оси размещения объектов городской информации

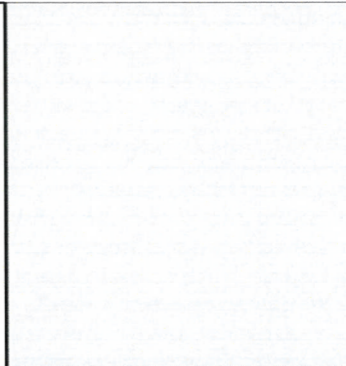


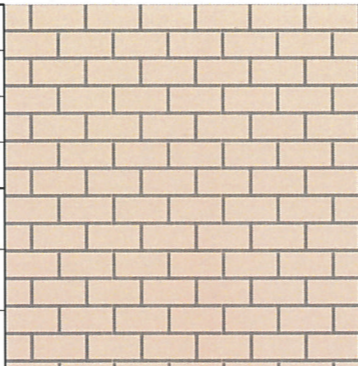
1. Данный лист смотреть с л.8


						015630002141600034-0186760-01-ГЧ.6		
						Колерный паспорт объекта капитального строительства по ул.Ким, №94 в Мотовилихинском районе г.Перми		
Изм.	Кол.уч	Лист	Недок.	Подпись	Дата	Мноквартирный жилой дом		
Разраб.		Хозяинова		<i>Хозяинова</i>	11.17			
						Размещение объектов городской информации (боковые фасады)		
						ООО «Архитектурная мастерская «ГОРОД», г.Пермь		
Н.контроль		Анашкина		<i>Анашкина</i>	11.17	Стадия	Лист	Листов
						П	8	9

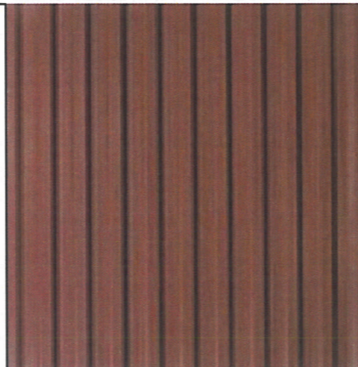
Взам. инв. №	
Подпись и дата	
Инв. № подл.	

Позиция согласно ведомости отделки фасадов	Координаты цвета в RAL	C:	0	
		M:	0	
		Y:	0	
		K:	50	
		R:	157	
		G:	157	
		B:	158	
1				

Позиция согласно ведомости отделки фасадов	Композитный материал	

Позиция согласно ведомости отделки фасадов	Координаты цвета в RAL	C:	0	
		M:	0	
		Y:	0	
		K:	30	
		R:	197	
		G:	198	
		B:	198	
2				

Позиция согласно ведомости отделки фасадов	Керамогранит ESTIMA ST 011 или аналогичный по цвету материал	

Позиция согласно ведомости отделки фасадов	Металл с покраской атмосферостойкой краской	

Взам. инв. №	
Подпись и дата	
Инв. № подл.	

СОГЛАСОВАНО
 1й заместитель начальника ДГА
 г. Пермь - главный архитектор
 В.Ю. Лапшин
 " 5 " декабря 2017г.

Координаты цветов в RAL приведены с сайта <http://colorscheme.ru/>

						0156300021416000034-0186760-01-ГЧ.6			
						Коперный паспорт объекта капитального строительства по ул.Ким, №94 в Мотовилихинском районе г.Перми			
Изм.	Кол.уч	Лист	№ док.	Подпись	Дата	Мноквартирный жилой дом	Стадия	Лист	Листов
Разраб.		Хозяинова		<i>Хозяинова</i>	11.17		П	9	9
						Эталоны коперов	ООО «Архитектурная мастерская «ГОРОД», г.Пермь		
Н.контроль		Анашкина		<i>Анашкина</i>	11.17				