



ДЕПАРТАМЕНТ ГРАДОСТРОИТЕЛЬСТВА И АРХИТЕКТУРЫ  
АДМИНИСТРАЦИЯ ГОРОДА ПЕРМИ

ООО "ПринС"

15-04-17-АР - 059-22-01-26-123 01 25.09.2017

## КОЛЕРНЫЙ ПАСПОРТ

АДРЕС ОБЪЕКТА: г. Пермь, административный район Ленинский,  
улица Газеты Звезда, здание № 8.

15-04-17-АР

ПЕРМЬ 2017 г.

### Ведомость чертежей комплекта марки АР

Лист	Наименование	Примечание
1	Общие данные. Инструкция. Ведомость отделки фасадов. Ситуационный план.	
	Пояснительная записка	
2	Существующее состояние фасадов (фотофиксация)	
3	Главный фасад	
4	Дворовой фасад. Боковой фасад (с северной стороны)	
5	Размещения объектов городской информации	
6	Эталоны колеров	

### Ведомость отделки фасадов

Поз.	Наименование	Эталон цвета	Обознач.	Вид отделки	Примечание
1	Основное поле стен			Бетонная плитка	Суш.
2	Цоколь дома (главный фасад)			Облицовка природным бутовым камнем	Суш.
3	Цоколь дома (дворовой фасад)			Штукатурка. Окраска фасадной краской	Суш.
4	Витражи			Металлопластик	
5	Окна			Металлопластик	
6	Балконные ограждения			Кровельный профнастил С-21 с полимерным покрытием	
7	Облицовка мансардных этажей			Кровельный профнастил С-21 с полимерным покрытием	
8	М/К крыльца и козырька			Хромированная поверхность Металл. Оцинкованный	
9	Отливыв окон			Оцинкованный	
10	Покрытие козырька			Поликарбонат	
11	Двери			Металл. Окраска эмалью алкидной ПФ-115С	
12	Облицовка ступеней крыльца			Керамогранит	

### Ведомость ссылочных и прилагаемых документов

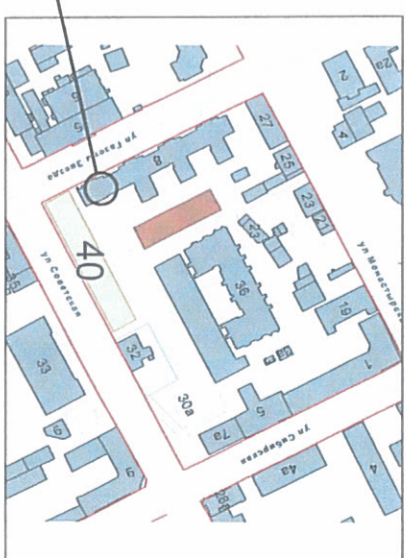
Обозначение	Наименование	Примечание
№ СЭД-22-01-32-47 от 06.02.2014	Колерный паспорт здания по ул. Газеты Звезда, 8 в Ленинском районе г. Перми (01-01-14-ОФ), согласован 07.02.2014	внесены изменения в колерный паспорт

### Пояснительная записка

Восмистажный жилой дом с административными помещениями.  
 Год постройки и ввода в эксплуатацию - 1995 год.  
 Дом построен по типовому проекту 85 серии (серия кирпичных жилых домов и блок-секций, разработанная ЦНИИЭП жилища).  
 Стены здания выполнены из белого силикатного кирпича и облицованы бетонной плиткой.  
 Кровля - плоская, с внутренним водостоком.



Рассматриваемое здание  
 по ул. Газеты Звезда, 8



Ситуационный план

### Инструкция

о порядке производства работ, связанных с окраской фасадов и всех наружных частей зданий, сооружений, строений, расположенных на территории г. Перми

1. Окраска фасадов и всех наружных частей зданий, сооружений, строений, расположенных на территории г. Перми, может производиться лишь на основании колерного паспорта фасадов на ремонт и окраску, выдаваемому департаментом градостроительства и архитектуры г. Перми.
2. До начала работ по покраске здания должны быть произведены работы по капитальному ремонту всех без исключения наружных частей его, подлежащих окраске.
3. До начала ремонта здания, имеющих газосветную рекламу, сообщить рекламодателем о предстоящих работах на фасаде здания с целью сохранения вывесок либо их демонтажу.
4. Полугрунтообоюдные и разрушенные архитектурные художественно-скульптурные детали здания, карнизы, колонны, пилястры, капители, фриз, тяги, липные украшения, барельефы, мозаика, художественная роспись подлежат обязательному восстановлению в своем первоначальном виде.
5. Категорически запрещается производить окраску здания без предварительного восстановления указанных деталей.
6. Металлические поверхности отдельных частей здания, перила балконов лестниц, дверные и оконные приборы, архитектурно-художественные детали, перед окраской очищаются от грязи, ржавчины, краски.
7. В соответствии с выданными образцами цвета (колерами) на окраску здания организация, производящая ремонт здания, составляет пробные образцы цвета, которые наносятся на видное место стены. Проверку и согласование пробного образца цвета (колера), а также готовности поверхности стен и отдельных наружных частей здания к окраске производит уполномоченный представитель департамента градостроительства и архитектуры г. Перми. Без указанной проверки и согласования производить окраску фасада категорически воспрещается.
8. Домоуправления, организации или учреждения, производящие окраску и связанный с ней ремонт здания, несут полную ответственность за точное выполнение настоящей инструкции и привлекаются к ответственности за нарушение ее.
9. Цветовая гамма рекламодателей должна гармонизировать с основными колористическим решением фасадов здания.
10. По всем вопросам, связанным с производством работ по покраске здания необходимо обращаться в ДГА г. Перми (ул. Сибирская, 15 каб. 315).

**15-04-17-АР**

Колерный паспорт объекта капитального строительства по ул. Газеты Звезда, №8, Ленинского района г. Перми	СТАДИЯ	ЛИСТ	ЛИСТОВ
Восмистажный жилой дом с административными помещениями	П	1	6

Разраб. Жуков	04.17	Общие данные. Инструкция. Ведомость отделки фасадов. Ситуационный план. Пояснительная записка.
---------------	-------	--

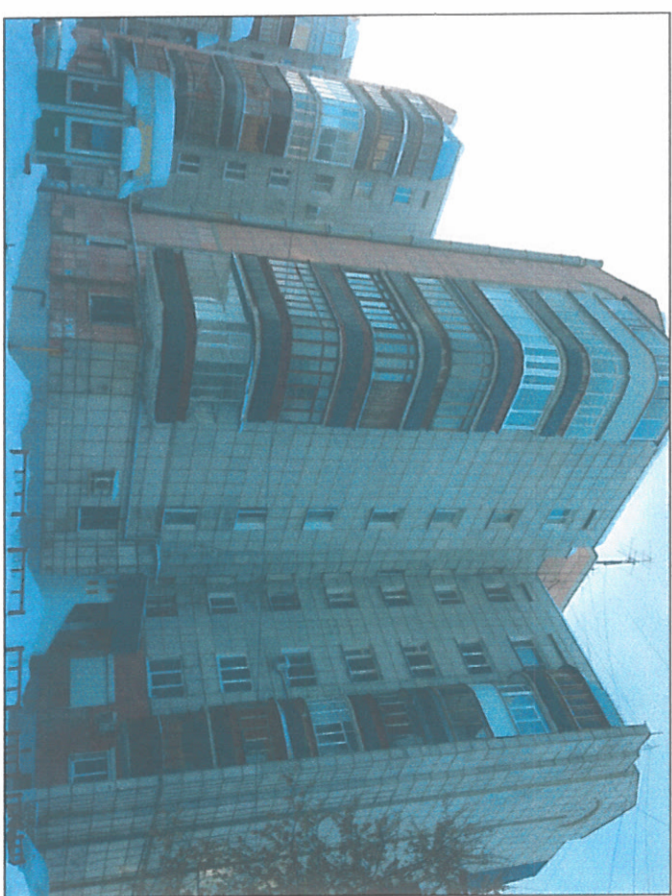
**СОГЛАСОВАНО**  
 в местителе начальника ДГА  
 г. Перми - и.д.д.д.д.д. архитектор  
 Д.Ю. Лапина  
 20/04/17

Существующие состояние фасадов (фотофиксация)

Главный фасад и боковой фасад



Дворовой фасад и боковой фасад



15-04-17-АР

Колерный паспорт объекта капитального строительства  
по ул. Газеты Звезда, №8, Ленинского района г. Перми

Восмизэтажный жилой дом  
с административными помещениями

Существующее состояние фасадов  
(фотофиксация)

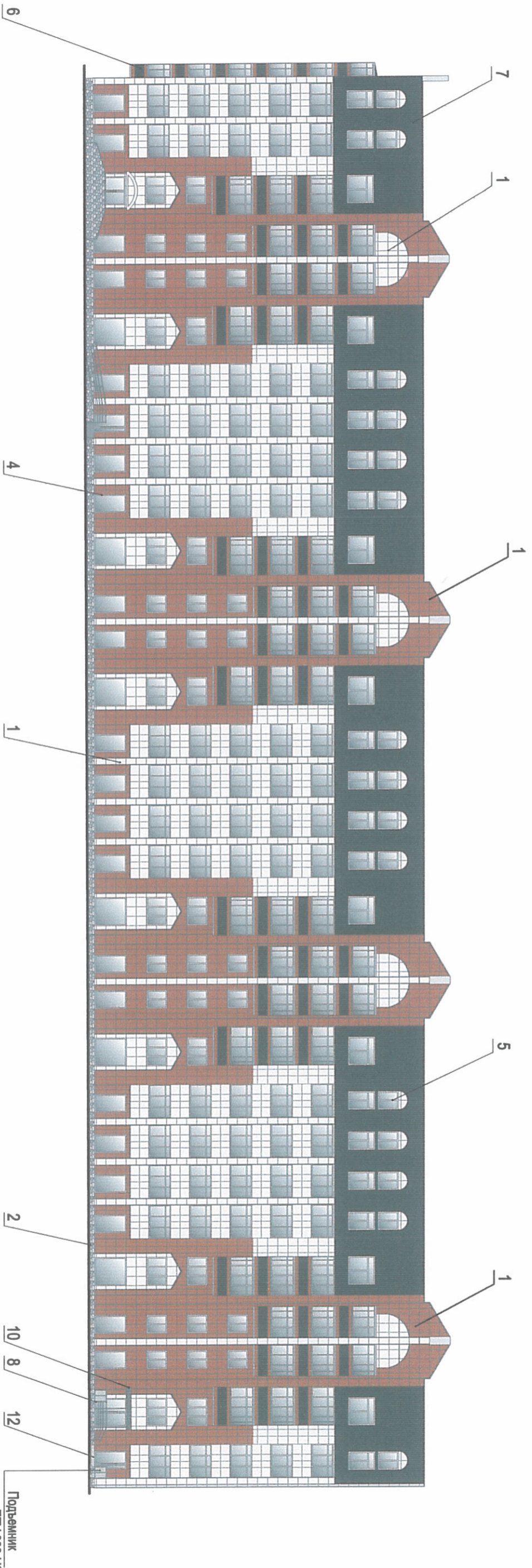
ИЗМ. КОЛ. ЧЛ.	ЛИСТ	ИЗМ. ДОК.	ПОДПИСЬ	ДАТА
ТИП	Малахов			
Разраб.	Жуков			04.17

СТАДИЯ ЛИСТ ЛИСТОВ

П 2

ООО "ТРИНС"

Главный фасад



СОГЛАСОВАНО  
 1<sup>й</sup> заместитель начальника ДГА  
 г. Пермь - главный архитектор  
 Д.Ю. Лапшин  
 20.04.17

Переводимая в нежилое  
 помещение квартира.

Порядник  
 марки ПТУ-003-Н\*

\* - место установки порядника при использовании объекта под социальное назначение.

15-04-17-АР

Колерный паспорт объекта капитального строительства  
 по ул. Газеты Звезда, №8, Ленинского района г. Перми

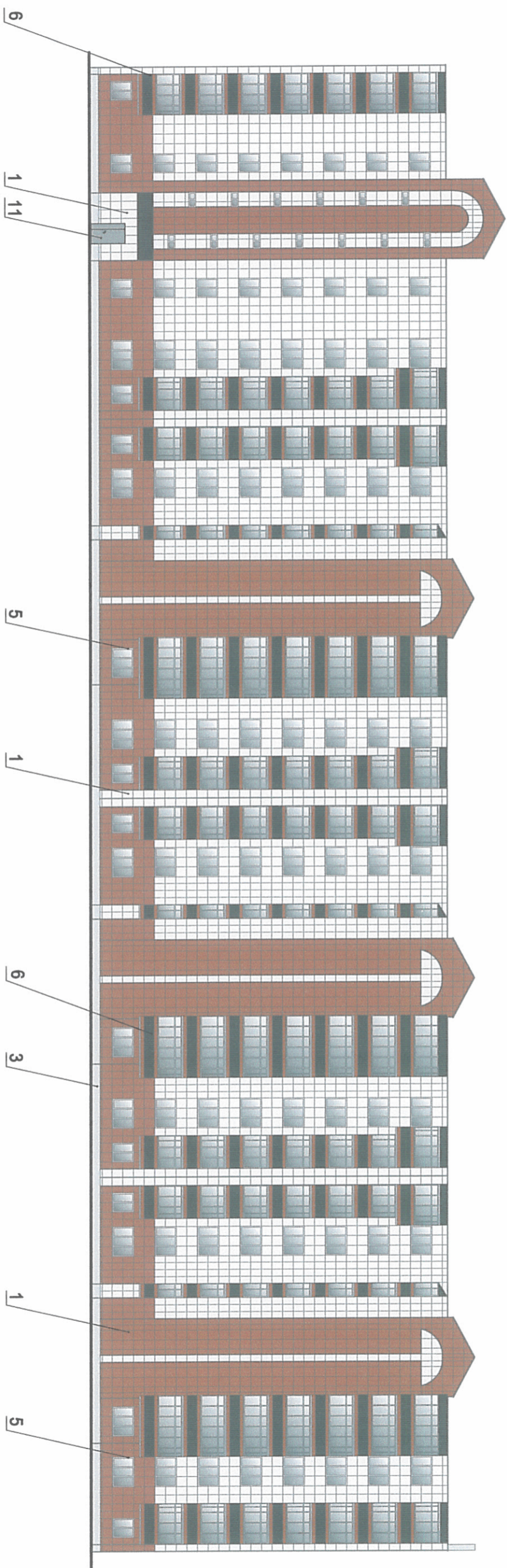
Восемистажный жилой дом  
 с административными помещениями

Главный фасад

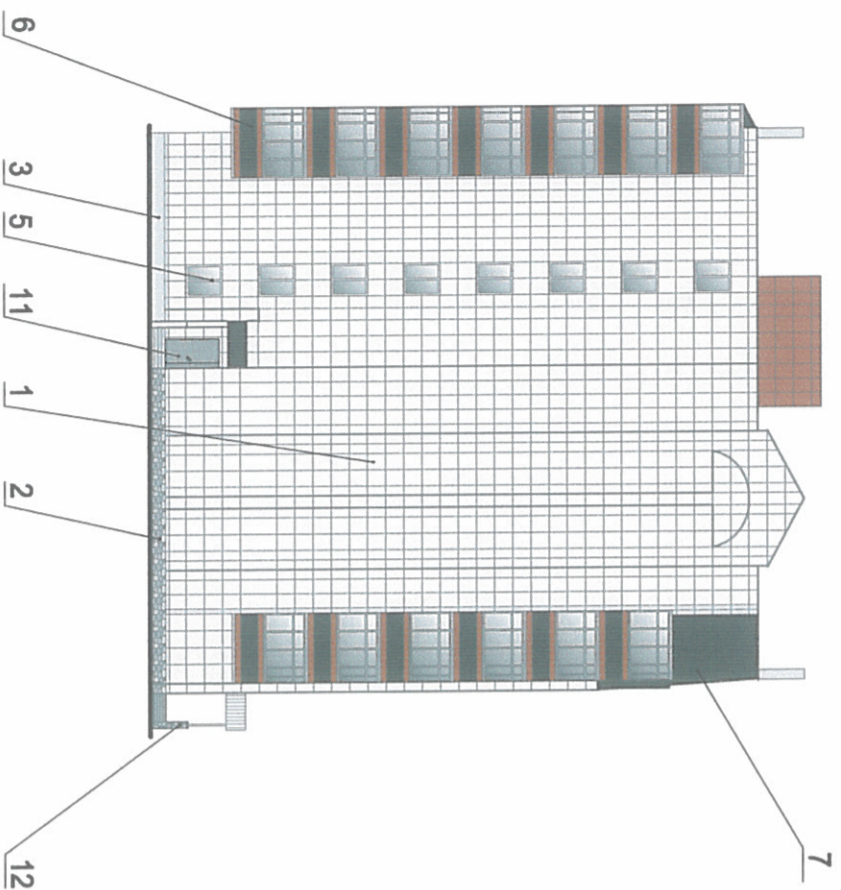
ООО "ПРИНС"

ИЗМ. КОЛ. ЛИСТОВ	ИЗМ. КОЛ. ДОК.	ПОДПИСЬ	ДАТА		
ГИП	Малахов	<i>[Signature]</i>			
Разраб.	Жуков	<i>[Signature]</i>	04.17		
				СТАДИЯ ЛИСТ ЛИСТОВ	
				П 3	

Дворовой фасад



Боковой фасад  
(с северной стороны)

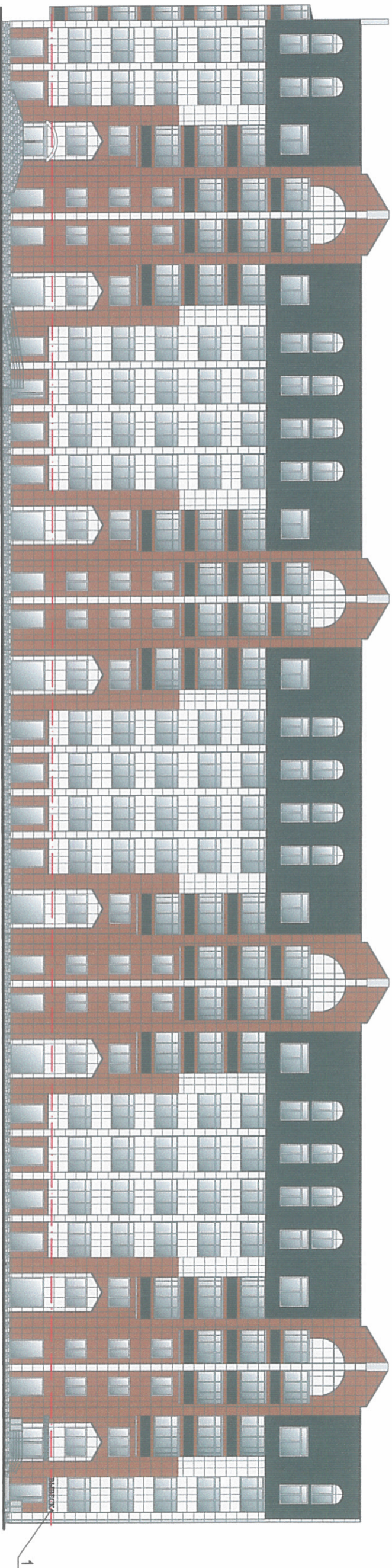


СОГЛАСОВАНО  
1<sup>й</sup> заместитель начальника ДГА  
г. Пермь - главный архитектор  
Д.Ю. Лапшин  
2017г.

15-04-17-АР

Колерный паспорт объекта капитального строительства по ул. Газеты Звезда, №8, Ленинского района г. Пермь				
ИЗМ. КОЛ. ЛИСТОВ		ИЗМ. ДОК.	ПОДПИСЬ	ДАТА
ГИП	Малахов			
Разраб.	Жуков			04.17
Восмизэтажный жилой дом с административными помещениями		Дворовой фасад		
Боковой фасад (с северной стороны)		ООО "ТРИНС"		
СТАДИЯ	ЛИСТ	ЛИСТОВ		
П	4			

Размещение объектов городской информации



Ведомость размещения рекламносителей и городской информации

Поз.	Наименование, тип объектов городской информации	Цвет	Наличие подсветки
1	Объемные буквы на металлических направляющих в цвет фасада. Выполнение из оргстекла, пластика, металла.	Фирменные цвета	Внутренняя подсветка

Пояснительная записка

Допускается размещение настенных вывесок (далее-вывески) в границах помещения заинтересованного лица в виде: отдельно расположенных букв без использования "подложки" (в том числе световых, объемных, пластиковых, металлических) с использованием неона, выполненных по инновационным технологиям (в том числе с использованием краевосветных систем, вывесок со светодиодной матрицей).

Вывески должны быть привязаны к композиционным осям фасадов объектов капитального строительства и соответствовать архитектурному решению фасадов. Размещение вывесок, табличек на фасадах объектов капитального строительства с несколькими входными группами (входами) должно осуществляться упорядоченно и комплексно, с учетом:

- сохранения общего архитектурно-художественного, композиционного решения фасадов;
- единой высоты, толщины вывесок, табличек;
- единой горизонтальной оси размещения на всем протяжении фасадов;
- соблюдения требований Федерального закона от 01.06.2005 №3-ФЗ "О государственном языке Российской Федерации".

На объекте капитального строительства, оборудованном одной входной группой (входом), предназначенной для более чем двух заинтересованных лиц, вывески заменяются общей табличкой (режимник).

Таблички (режимник) могут быть заменены надписями на стекле витрины, входной двери, выполненной в технике аппликации.

15-04-17-АР

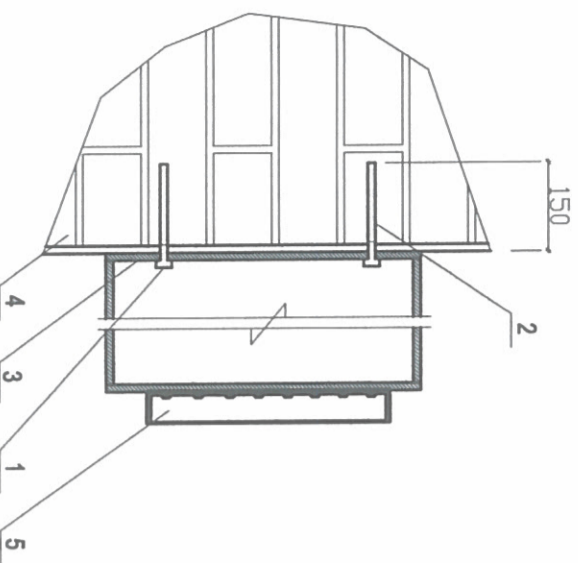
Колерный паспорт объекта капитального строительства по ул. Газеты Звезда, №8, Ленинского района г. Перми

ИЗМ.	КОЛ.	УЧ.	ЛИСТЫ	ИЗМ.	КОЛ.	УЧ.	ЛИСТЫ	ПОДПИСЬ	ДАТА
ГИП								Малахов	
Разраб.								Жуков	04.17

Восмистажный жилой дом с административными помещениями

Размещение объектов городской информации

ООО "ТРИНС"



- 1- анкер болт D10 L150
- 2- дюбель D12
- 3- металлоконструкция 200x200 мм козырька
- 4 - кирпичная кладка
- 5- объемная буква с подсветкой

Крепление металлоконструкций к фасаду производится на закладные детали - анкерными болтами в сборе с дюбелями. Конструктивную часть дополнительно разрабатывать конструктором.

СООТВЕТСТВУЕТ АРХИТЕКТУРНОМУ ОБЛИКУ ГОРОДА ПЕРМИ

«18» апреля 2017г.

Подпись

*[Handwritten signature]*

--- ось размещения объектов городской информации, вывесок

Эталоны колеров

Позиция ведомости отделки фасадов 1	RAL 8004	C:	0	
		M:	39	
		Y:	58	
		K:	35	
		R:	165	
G:	100			
B:	70			

Позиция ведомости отделки фасадов 5	RAL 9003	C:	0	
		M:	0	
		Y:	0	
		K:	0	
		R:	254	
G:	254			
B:	254			

Позиция ведомости отделки фасадов 3, 12	RAL 7047	C:	0	
		M:	0	
		Y:	0	
		K:	18	
		R:	207	
G:	208			
B:	207			

Позиция ведомости отделки фасадов 6, 7	RAL 6006	C:	7	
		M:	0	
		Y:	6	
		K:	74	
		R:	62	
G:	67			
B:	63			

СОГЛАСОВАНО  
1<sup>й</sup> заместитель начальника ДГА  
г. Пермь - главный архитектор  
Д.Ю. Лапшин  
2017г.

15-04-17-АР

Колерный паспорт объекта капитального строительства		СТАДИЯ		ЛИСТ		ЛИСТОВ	
по ул. Газеты Звезда, №8, Ленинского района г. Пермь		VIII		П		6	
Восмизэтажный жилой дом		Разраб.		Жуков		04.17	
с административными помещениями		Малахов		[Signature]		[Signature]	
Эталоны колеров		ИЗМ. КОЛ. УЧ. ЛИСТ		И ДОК. ПОДПИСЬ		ДАТА	
ООО "ТРИНС"							