



АДМИНИСТРАЦИЯ ГОРОДА ПЕРМИ
ДЕПАРТАМЕНТ ГРАДОСТРОИТЕЛЬСТВА И АРХИТЕКТУРЫ
ГОРОДА ПЕРМИ

Общество с ограниченной ответственностью "Ф-АРТпроект"

от 25.12.2017 № СЭД-059-22-01-26-467

КОЛЕРНЫЙ ПАСПОРТ ЗДАНИЯ

АДРЕС ОБЪЕКТА: г.Пермь, административный район: Свердловский
улица: проспект Комсомольский, здание (строение) №41

Шифр: 41 - 28 - 2016 - ОФ

ПЕРМЬ 2017 г.

Ведомость чертежей комплекта марки ОФ

ЛИСТ	НАИМЕНОВАНИЕ	ПРИМЕЧАНИЕ
1	Общие данные, инструкции, ведомость отделки фасадов, ситуационный план	
2	Фотофиксация фасадов	
3	Фотомонтаж	
4	Главный фасад	
5	Дворовой фасад	
6	Боковые фасады	
7	Размещение объектов визуальной информации	
8	Размещение объектов визуальной информации	
9	Эталоны колеров	

Ведомость ссылочных и прилагаемых документов

ОБОЗНАЧЕНИЕ	НАИМЕНОВАНИЕ	ПРИМЕЧАНИЕ
№СЭД-22-01-26-169 от 30.05.2017	Колерный паспорт	согласован 31.05.2017
№СЭД-22-01-26-393 от 27.07.2016	Колерный паспорт	согласован 28.07.2016
№СЭД-22-01-32-566 от 09.09.2014	Колерный паспорт	согласован 09.09.2014
№СЭД-22-01-05-12 от 02.04.2013	Колерный паспорт	согласован 15.08.2014

Ведомость отделки фасадов

ПОЗ.	ЭЛЕМЕНТ ФАСАДА	ЭТАЛОН ЦВЕТА	ОБОЗНАЧ. RAL	ВИД ОТДЕЛКИ	ПРИМ.
1	Цоколь			Природный камень (гранит)	
2	Поле стен (главный фасад, боковые фасады, дворовой фасад)		1002	Штукатурка, силикатная фасадная краска	
3	Поле стен витрины		5009	Атмосферостойкая краска по дереву	
4	Перекрытия витрин		5009 / 9003	Атмосферостойкая краска по дереву	
5	Перекрытия окон		9003	Металлопластик, Стеклопакеты;	
6	Ограждение балконов		8002	Атмосферостойкая краска по металлу;	
7	Дверные полотна		7040	Атмосферная краска по металлу;	
8	Дверные полотна (витрины)		5009	Атмосферостойкая краска по дереву	
9	Водосточные трубы, кровля		9022	Оцинкованная сталь; Металлические с полимерным покрытием;	
10	Козырьки, Ограждение лестниц		7040	Ж/Б плита; Хромированная сталь; Атмосферостойкая краска по металлу;	
11	Лестницы		7040	Керамогранит с шероховатой поверхностью	
12	Карниз		9003	Штукатурка, силикатная фасадная краска	
13	Наличники		7040	Композитный материал, пластик	

Ситуационный план.



ИНСТРУКЦИЯ

о порядке производства работ, связанных с окраской фасадов и всех наружных частей зданий, сооружений, строений, расположенных на территории города Перми

- Окраска фасадов и всех наружных частей зданий, сооружений, строений, ограждений, заборов, павильонов, киосков, ларьков и прочих объектов, расположенных на территории города Перми, может производиться лишь на основании колерного паспорта фасадов на ремонт и окраску, согласованного ДГА г.Перми.
- До начала процесса окраски здания или какого-либо сооружения должны быть произведены работы по капитальному ремонту всех без исключения наружных частей его, подлежащих окраске.
- До начала ремонта зданий, имеющих газосветовую рекламу, сообщить рекламораспространителю о предстоящих работах на фасаде здания с целью сохранения вывесок либо их демонтажу.
- Полуразрушенные и разрушенные архитектурные художественно-скульптурные детали здания, карнизы, колонны, пилястры, капители, фриззы, тяги, лепные украшения, барельефы, мозаика, художественная роспись подлежат обязательному восстановлению в своем первоначальном виде. Категорически запрещается производить окраску здания без предварительного восстановления указанных деталей.
- Металлические поверхности отдельных частей здания, чугунные решетки, перила балконов и лестниц, кронштейны, дверные и оконные приборы, архитектурно-художественные детали перед окраской очищаются от грязи, ржавчины, старой краски и покрываются вновь лишь масляной краской.
- В соответствии с выданными образцами цвета (колерами) на окраску здания организация, производящая ремонт здания, составляет пробные образцы цвета, которые наносятся на видное место стены. Проверку и согласование пробного образца цвета (колера), а также готовности поверхности стены и отдельных наружных частей здания к окраске производит уполномоченный представитель ДГА г. Перми. Без указанной проверки и согласования производить окраску фасада категорически воспрещается.
- Домоуправления, организации и учреждения, производящие окраску и связанный с ней ремонт здания, несут полную ответственность за точное выполнение настоящей инструкции и привлекаются к ответственности за её нарушение.
- Цветовая гамма рекламносителей должна гармонировать с основным колористическим решением фасада здания.
- По всем вопросам, связанным с производством работ, необходимо обращаться в ДГА г. Перми. (ул. Сибирская, 15, каб. 376, тел. 212-76-98).

СОГЛАСОВАНО
 29 сентября 2017
 Д.Ю. Павлов

						41 - 28 - 2016 - ОФ			
						Колерный паспорт здания по адресу: пр-кт Комсомольский, 41 в Свердловском районе города Перми			
Изм.	Кол.уч.	Лист	№док.	Подпись	Дата				
						Многоквартирный жилой дом	Стадия	Лист	Листов
							П	1	9
Архитектор	Артёмова			<i>Артёмова</i>	12.2017	Общие данные, инструкция ведомость отделки фасадов	ООО "Ф-АРТпроект"		

Боковой фасад
(существующее положение)



Фасад с ул.Комсомольский пр-кт
(существующее положение)



Боковой фасад
(существующее положение)



Дворовой фасад
(существующее положение)



41 - 28 - 2016 - ОФ

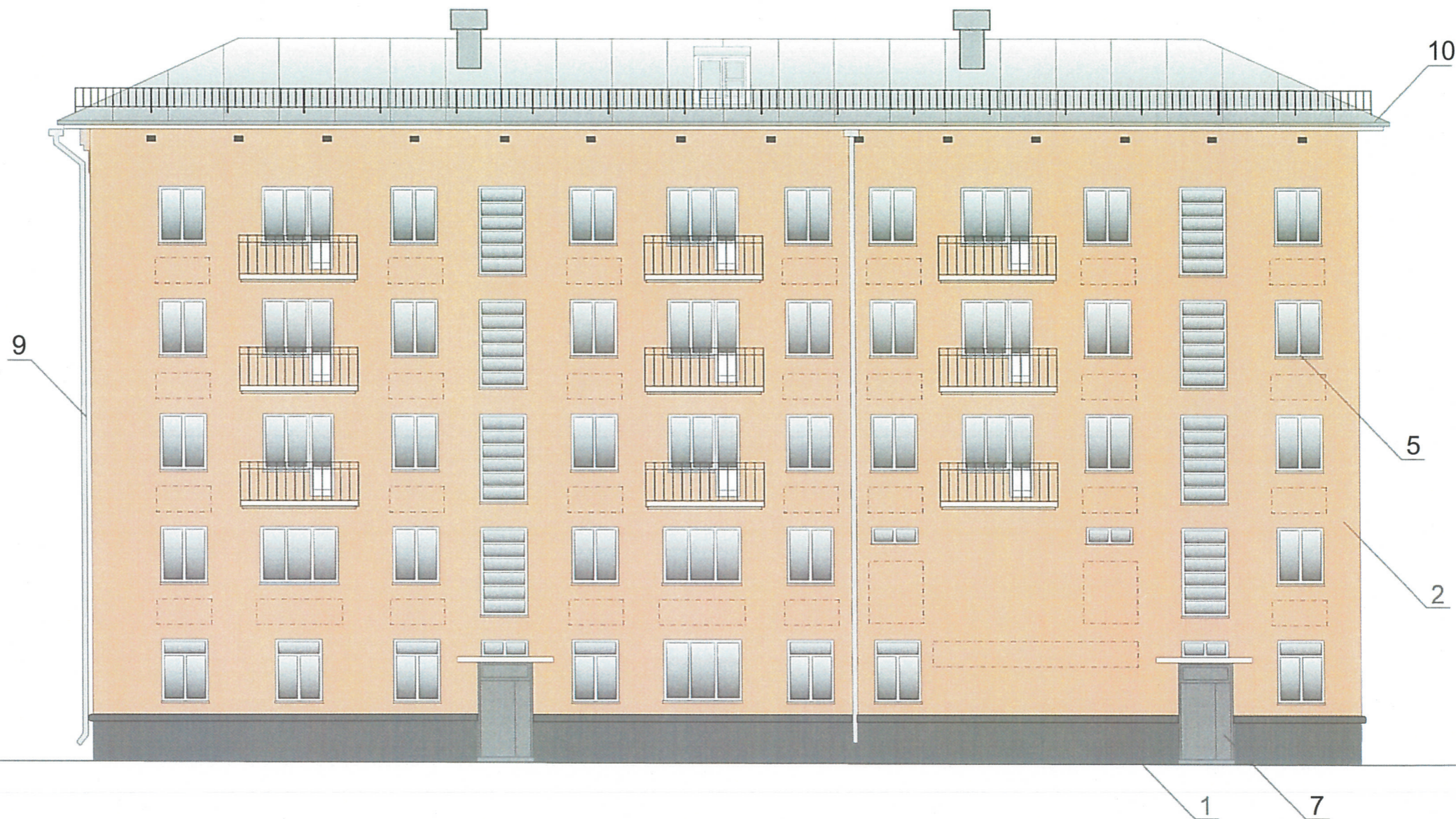
Колерный паспорт здания по адресу: пр-кт Комсомольский, 41-
в Свердловском районе города Перми

Изм.	Кол.уч.	Лист	Недок.	Подпись	Дата	Многоквартирный жилой дом	Стадия	Лист	Листов
								П	2
Архитектор	Артёмова			<i>Артёмова</i>	12.2017	Фотофиксация фасадов	ООО "Ф-АРТпроект"		



СОГЛАСОВАНО
 1^й заместитель начальника ДГА
 г. Перми - главный архитектор
 Д.Ю. Лапшин
 "29" декабря 2017

						41 - 28 - 2016 - ОФ			
						Колерный паспорт здания по адресу: пр-кт Комсомольский, 41 в Свердловском районе города Перми			
Изм.	Кол.уч.	Лист	№ док.	Подпись	Дата	Многоквартирный жилой дом	Стадия	Лист	Листов
							П	4	
Архитектор	Артёмова			<i>Артёмова</i>	12.2017	Главный фасад	ООО "Ф-АРТпроект"		



Размещение дополнительного оборудования, дополнительных элементов и устройств на фасадах объектов капитального строительства допускается при соблюдении следующих условий:

- а) единое архитектурное и цветовое решение фасадов (в том числе размер, форма, цвет, материал);
- б) соответствие архитектурному решению фасадов, предусмотренному проектной документацией, с привязкой к основным композиционным осям фасадов (системе горизонтальных и вертикальных осей);
- в) соответствие ГОСТам, техническим регламентам, установленных законодательством Российской Федерации в области обеспечения санитарно-эпидемиологического благополучия населения, пожарной безопасности и другими федеральными законами требований.

Размещение наружных блоков систем кондиционирования и вентиляции допускается:

- на кровле объектов капитального строительства;
- на оконных и дверных проемах в единой (вертикальной, горизонтальной) системе осей фасадов, в окнах подвального этажа, в плоскости остекления без выхода за плоскость фасадов с использованием маскирующих ограждений (решеток, жалюзи).

Размещение наружных блоков систем кондиционирования и вентиляции на поверхности главных фасадов, в оконных и дверных проемах за плоскостью фасадов не допускается:

- над пешеходными тротуарами;
- на высоте менее 3,0 м от поверхности земли.

Антенны должны размещаться:

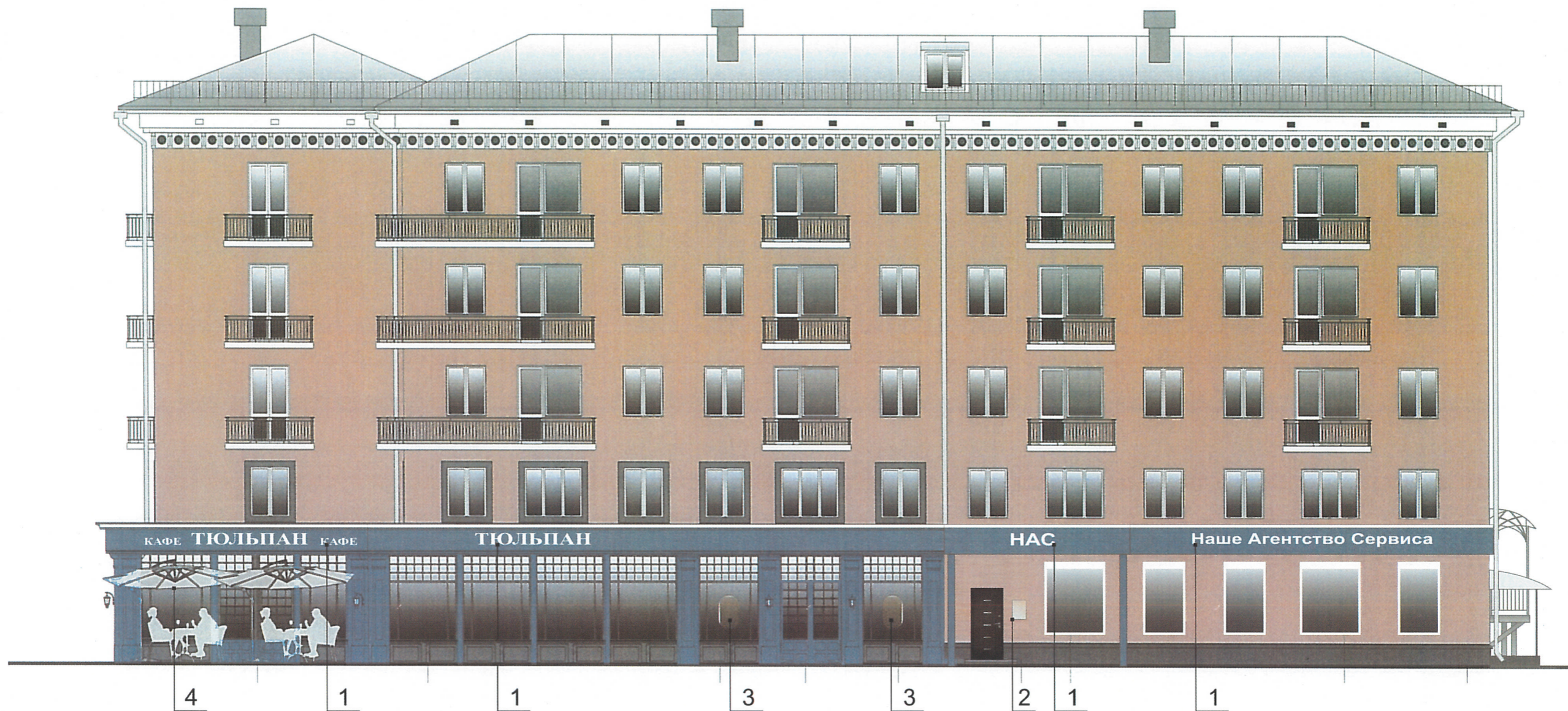
- на кровле объектов капитального строительства - компактными упорядоченными группами, с использованием единой несущей основы, в том числе с устройством ограждения, а также с учетом требований действующего законодательства;



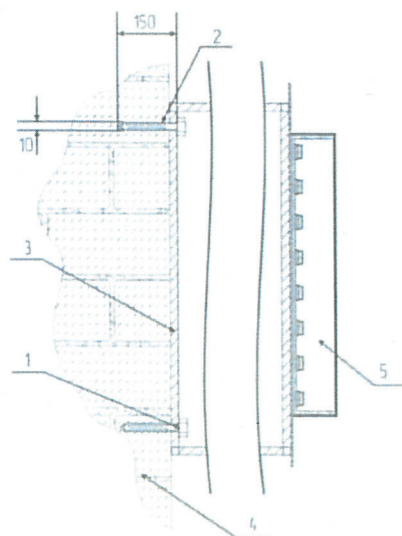
место допустимого размещения дополнительного оборудования

СОГЛАСОВАНО
заместитель начальника ДГА
г. Перми - главный архитектор
Д.Ю. Лапшин
"29" декабря 2017г.

						41 - 28 - 2016 - ОФ			
						Колерный паспорт здания по адресу: пр-кт Комсомольский, 41 в Свердловском районе города Перми			
Изм.	Кол.уч.	Лист	№ док.	Подпись	Дата	Многоквартирный жилой дом	Стадия	Лист	Листов
							П	5	
Архитектор	Артёмова	Лапшин	12.2017			Дворовой фасад	ООО "Ф-АРТпроект"		



Крепление металлоконструкции к фасаду производится на закладные детали - анкерными болтами в сборе с дюбелями. Конструктивную часть дополнительно разработать конструктором.



- 1 - анкерный болт Ø10 L150
- 2 - дюбель Ø12
- 3 - металлоконструкция 200x200 мм казырька
- 4 - кирпичная кладка
- 5 - объемная буква с подсветкой

Допускается размещение настенных вывесок (далее - вывески) в границах помещения заинтересованного лица в виде: отдельно расположенных букв без использования "подложки" (в том числе световых, объемных, пластиковых, металлических) с использованием неона, выполненных по инновационным технологиям (в том числе с использованием краеосвещенных систем, вывесок со светодинамикой). Вывески должны быть привязаны к композиционным осям фасадов объектов капитального строительства и соответствовать архитектурному решению фасадов.

Размещение вывесок, табличек на фасадах объектов капитального строительства с несколькими входными группами (входами) должно осуществляться упорядоченно и комплексно, с учётом: сохранения общего архитектурно-художественного, композиционного решения фасадов; единой высоты, толщины вывесок, табличек; единой горизонтальной оси размещения на всём протяжении фасадов; соблюдения требований Федерального закон от 01.06.2005 № 53-ФЗ "О государственном языке Российской Федерации".

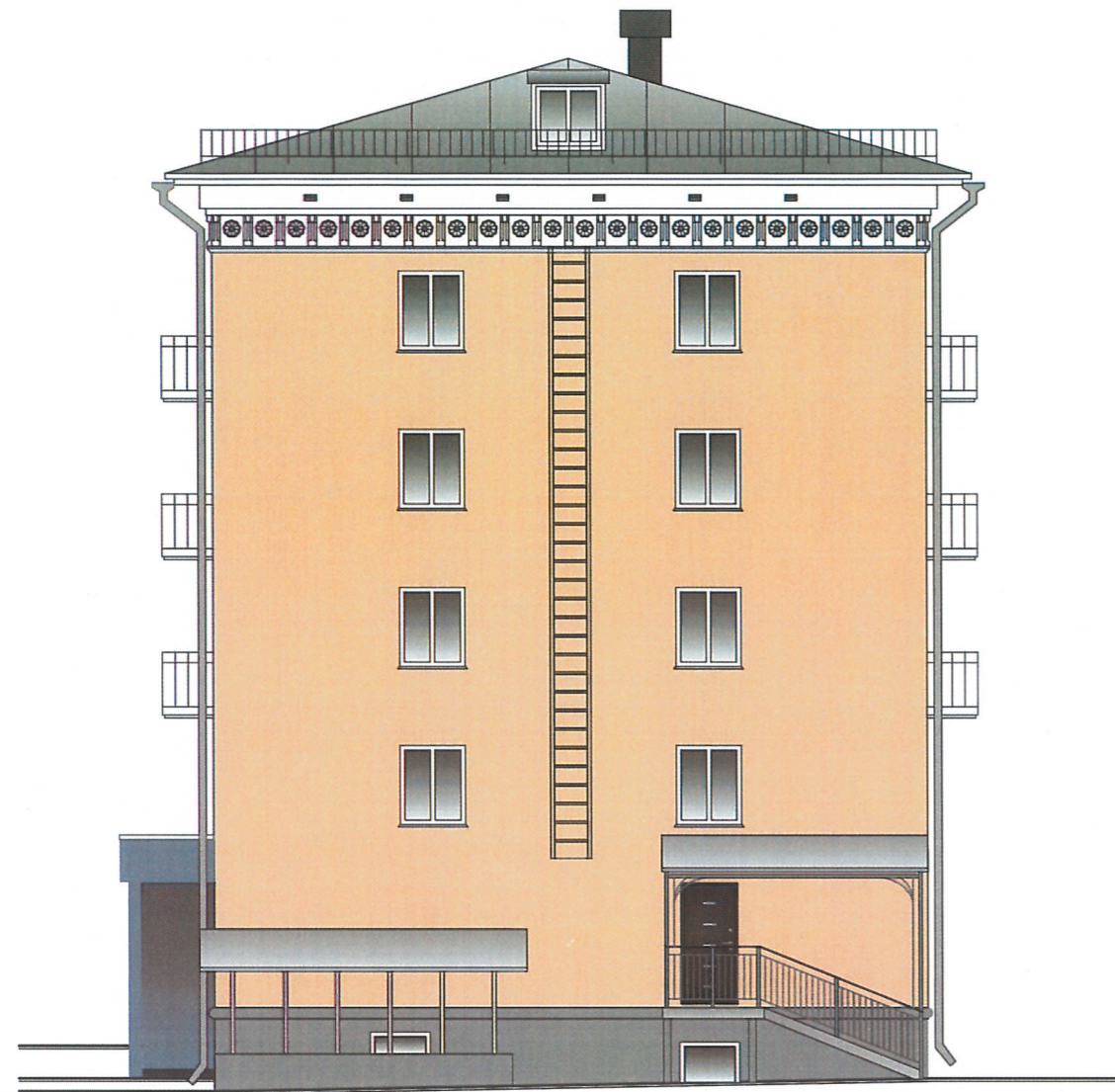
На объекте капитального строительства, оборудованном одной входной группой (входом), предназначенной для более чем двух заинтересованных лиц, вывески заменяются общей табличкой (режимник).

Допускается выполнение вывески в виде крышной установки, которая размещается на кровле, расположенной над верхним этажом объекта капитального строительства. Таблички (режимник) могут быть заменены надписями на стекле витрины, входной двери, выполненными в технике аппликации.

№	Название, тип объектов городской информации	Цвет	Наличие подсветки
1.	Объемные световые буквы на металлических направляющих в цвет фасада. Выполнены из оргстекла, пластика, металла.	Фирменные цвета.	Внутренняя подсветка
2.	Режимники. Выполнены из органического стекла, пластика, металла.	Прозрачный, серебряный, белый	При необходимости
3.	Витражная пленка (не более 20% от поверхности остекления)	Золотой, серебряный	
4.	Оборудование летнего кафе (зоники, столы, стулья)	В стилистике ресторана	

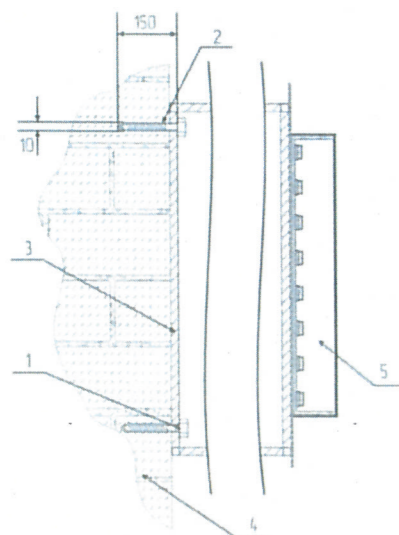
Управление архитектуры и городского дизайна
ДГА администрации г.Перми
**СООТВЕТСТВУЕТ АРХИТЕКТУРНОМУ
ОБЛИКУ ГОРОДА ПЕРМИ**
«29» декабря 2017
Карасёв С.А. Подпись

						41 - 28 - 2016 - ОФ				
						Колерный паспорт здания по адресу: пр-кт Комсомольский, 41 в Свердловском районе города Перми				
Изм.	Кол.уч.	Лист	№док.	Подпись	Дата	Многоквартирный жилой дом		Стадия	Лист	Листов
								П	7	
Архитектор	Артёмова	Артёмова			12.2017	Размещение объектов визуальной информации		ООО "Ф-АРТпроект"		



1

Крепление металлоконструкции к фасаду производится на закладные детали - анкерными болтами в сборе с дюбелями. Конструктивную часть дополнительно разработать конструкторам.



- 1 - анкерный болт Ø10 L150
- 2 - дюбель Ø12
- 3 - металлоконструкция 200x200 мм казырька
- 4 - кирпичная кладка
- 5 - объемная буква с подсветкой

Допускается размещение настенных вывесок (далее - вывески) в границах помещения заинтересованного лица в виде:

отдельно расположенных букв без использования "подложки" (в том числе световых, объемных, пластиковых, металлических) с использованием неона, выполненных по инновационным технологиям (в том числе с использованием краеосвещенных систем, вывесок со светодинамикой).

Вывески должны быть привязаны к композиционным осям фасадов объектов капитального строительства и соответствовать архитектурному решению фасадов.

Размещение вывесок, табличек на фасадах объектов капитального строительства с несколькими входными группами (входами) должно осуществляться упорядоченно и комплексно, с учётом: сохранения общего архитектурно-художественного, композиционного решения фасадов;

единой высоты, толщины вывесок, табличек; единой горизонтальной оси размещения на всём протяжении фасадов; соблюдения требований Федерального закон от 01.06.2005 № 53-ФЗ "О государственном языке Российской Федерации".

На объекте капитального строительства, оборудованном одной входной группой (входом), предназначенной для более чем двух заинтересованных лиц, вывески заменяются общей табличкой (режимник).

Допускается выполнение вывески в виде крышной установки, которая размещается на кровле, расположенной над верхним этажом объекта капитального строительства.

Таблички (режимник) могут быть заменены надписями на стекле витрины, входной двери, выполненными в технике аппликации.

№	Название, тип объектов городской информации	Цвет	Наличие подсветки
1.	Объемные световые буквы на металлических направляющих в цвет фасада. Выполнены из оргстекла, пластика, металла.	Фирменные цвета.	Внутренняя подсветка
2.	Режимники. Выполнены из органического стекла, пластика, металла.	Прозрачный, серебряный, белый	При необходимости
3.	Витражная пленка (не более 20% от поверхности остекления)	Золотой, серебряный	Внутренняя подсветка
4.	Панель - кронштейн	Синий, белый.	Внутренняя подсветка

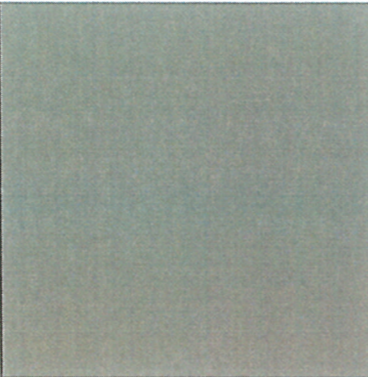
Управление архитектуры и городского дизайна
ДГА администрации г.Перми
СООТВЕТСТВУЕТ АРХИТЕКТУРНОМУ
ОБЛИКУ ГОРОДА ПЕРМИ
«29» декабря 2017
Карасёв С.А. Подпись

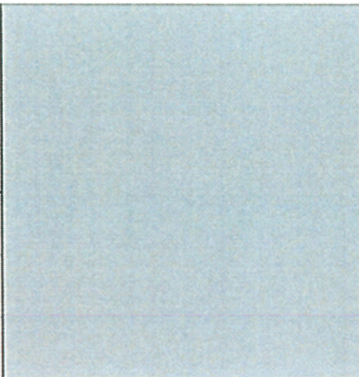
41 - 28 - 2016 - ОФ

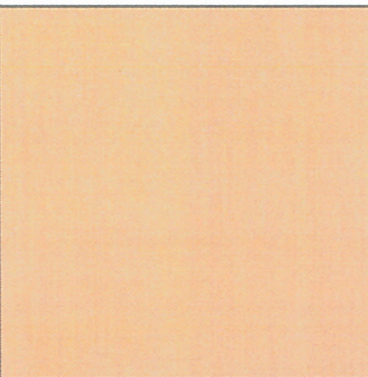
Колерный паспорт здания по адресу: пр-кт Комсомольский, 41 в Свердловском районе города Перми

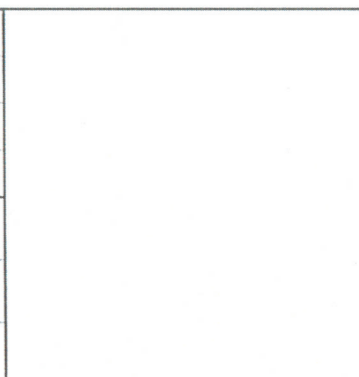
Изм.	Кол.уч.	Лист	№ док.	Подпись	Дата	Многоквартирный жилой дом	Стадия	Лист	Листов
								П	8
Архитектор	Артёмова			<i>Артёмова</i>	12.2017	Размещение объектов визуальной информации	ООО "Ф-АРТпроект"		

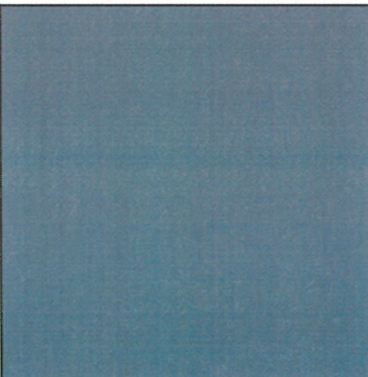
Эталоны колеров

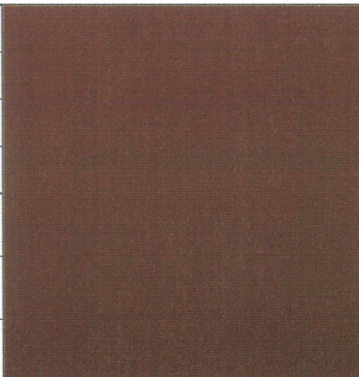
Позиция согласно ведомости отделки фасадов	Координаты цвета в CorelDraw	C:	0	
		M:	0	
		Y:	0	
		K:	60	
		R:	114	
		G:	112	
7,10,11,13		B:	112	

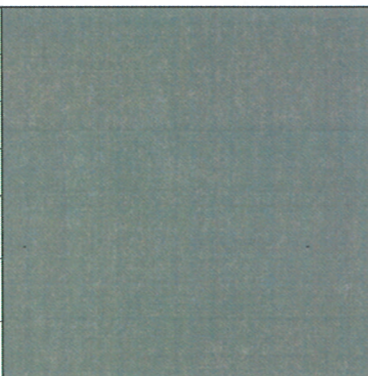
Позиция согласно ведомости отделки фасадов	Координаты цвета в CorelDraw	C:	0	
		M:	0	
		Y:	0	
		K:	30	
		R:	170	
		G:	169	
9		B:	169	

Позиция согласно ведомости отделки фасадов	Координаты цвета в CorelDraw	C:	2	
		M:	23	
		Y:	36	
		K:	0	
		R:	239	
		G:	189	
2		B:	151	

Позиция согласно ведомости отделки фасадов	Координаты цвета в CorelDraw	C:	0	
		M:	0	
		Y:	0	
		K:	0	
		R:	255	
		G:	255	
4,5,12		B:	255	

Позиция согласно ведомости отделки фасадов	Координаты цвета в CorelDraw	C:	88	
		M:	59	
		Y:	35	
		K:	3	
		R:	44	
		G:	86	
3,4,8		B:	119	

Позиция согласно ведомости отделки фасадов	Координаты цвета в CorelDraw	C:	10	
		M:	78	
		Y:	100	
		K:	46	
		R:	140	
		G:	59	
6		B:	23	

Позиция согласно ведомости отделки фасадов	Координаты цвета в CorelDraw	C:	56	
		M:	45	
		Y:	45	
		K:	3	
		R:	107	
		G:	115	
1		B:	120	

СОГЛАСОВАНО
1^й заместитель начальника ДГА
г. Перми - главный архитектор
Д.Ю. Лапшин
"29" декабря 2017

						41 - 28 - 2016 - ОФ		
						Колерный паспорт здания по адресу: пр-кт Комсомольский, 41 в Свердловском районе города Перми		
Изм.	Кол.уч.	Лист	№док.	Подпись	Дата			
						Многоквартирный жилой дом		Стадия
								Лист
								Листов
Архитектор	Артёмова	<i>Артёмова</i>		12.2017		Эталоны колеров		П
								9
								ООО "Ф-АРТпроект"