



ЛИСТ	НАИМЕНОВАНИЕ	ПРИМЕР СУММ
1	Фасад здания, законченная работа, ведомость отделки фасадов	
2	Колерный паспорт фасада	
3	Фасад фасада	
4	Фасад фасада	
5	Фасад фасада	
6	Пояснение объектов городской информации	
7	Фасад фасада	

ДЕПАРТАМЕНТ ГРАДОСТРОИТЕЛЬСТВА И АРХИТЕКТУРЫ АДМИНИСТРАЦИИ ГОРОДА ПЕРМИ

ООО "ПСФ"ГОРПРОЕКТ"

от 17.08.2017 № СЭД-059-22-01-26-272

СОГЛАСОВАНО
Начальник управления архитектуры и городского дизайна
ДА администрации города Перми

КОЛЕРНЫЙ ПАСПОРТ

АДРЕС ОБЪЕКТА: г.Пермь, административный район: Свердловский район, ул. Козьмы Минина, здание №7

ЭЛЕМЕНТ ФАСАДА	СТАТУС	МАТЕРИАЛ	ОБЪЕМ РАБОТ
Декоративная отделка фасада (карнизы, наличники и т.д.)	С/м	Металлопластик	Покраска декоративных элементов фасада ПФ-115 ГОСТ 2465-75 по одному слою грунтовки ГФ-021
Фасадная панель	Белый	Полупрозрачный поликарбонат	Замена поликарбонатных панелей на полипропиленовые панели
Фасадная панель	Белый	Цемента-стружечные плиты	Замена цементно-стружечных плит на полипропиленовые панели
Фасадная панель	Белый	Бетонная плита	Замена бетонных плит на полипропиленовые панели
Фасадная панель	Белый	Кирпич	Замена кирпичной кладки на полипропиленовые панели
Фасадная панель	Белый	Стекло	Замена стеклянных панелей на полипропиленовые панели
Фасадная панель	Белый	Панель	Замена панельных элементов на полипропиленовые панели

01-05-2017-ПОФ-КОР

Пояснительная записка

Цель разработки проекта - выполнение работ по отделке фасада здания №7 по адресу: г. Пермь, ул. Козьмы Минина, здание №7. Проект разработан в соответствии с требованиями Технического задания на выполнение работ по отделке фасада здания №7 по адресу: г. Пермь, ул. Козьмы Минина, здание №7.

Объект - нежилое помещение с адресом: г. Пермь, административный район: Свердловский район, ул. Козьмы Минина, здание №7, эксплуатируемое с 1992г.

Надлежащим образом выполненная отделка фасада здания №7 по адресу: г. Пермь, ул. Козьмы Минина, здание №7, обеспечивает защиту фасада здания от атмосферных осадков, ультрафиолетового излучения, а также улучшает внешний вид здания.

Проектные решения направлены на обеспечение долговечности и эстетичности фасада здания №7 по адресу: г. Пермь, ул. Козьмы Минина, здание №7. Для этого использованы материалы, обладающие высокой прочностью и устойчивостью к воздействию атмосферных осадков, ультрафиолетового излучения, а также имеющие привлекательный внешний вид.

Алгоритмические решения направлены на обеспечение безопасности работ по отделке фасада здания №7 по адресу: г. Пермь, ул. Козьмы Минина, здание №7. Для этого использованы материалы, обладающие высокой прочностью и устойчивостью к воздействию атмосферных осадков, ультрафиолетового излучения, а также имеющие привлекательный внешний вид.

Работы по отделке фасада здания №7 по адресу: г. Пермь, ул. Козьмы Минина, здание №7, выполняются в соответствии с требованиями Технического задания на выполнение работ по отделке фасада здания №7 по адресу: г. Пермь, ул. Козьмы Минина, здание №7.

Исполнение работ по отделке фасада здания №7 по адресу: г. Пермь, ул. Козьмы Минина, здание №7, осуществляется в соответствии с требованиями Технического задания на выполнение работ по отделке фасада здания №7 по адресу: г. Пермь, ул. Козьмы Минина, здание №7.

01-05-2017-ПОФ-КОР					
Колерный паспорт нежилого помещения по адресу: Пермский край, город Пермь, улица Козьмы Минина, 7, 1 этаж					
Имя	Кол. уч.	Лист	из деп.	Тема	Дата
ГАП	Мельников В.И.	1	1	Колерный паспорт	17.08.2017
Архитектор	Мельников В.И.	1	1	Колерный паспорт	17.08.2017
					Старший
					Лист
					Листов
					П
					1
					7
ООО "ПСФ" Горпроект					

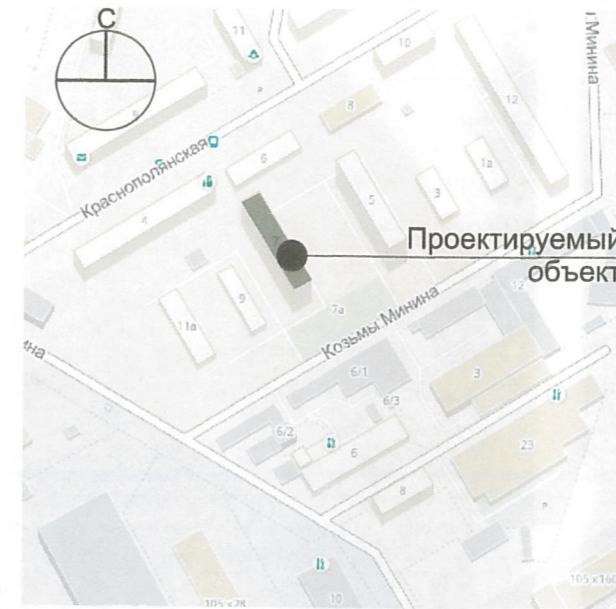
Ведомость чертежей комплекта марки ОФ

ЛИСТ	НАИМЕНОВАНИЕ	ПРИМЕЧАНИЯ
1	Общие данные, пояснительная записка, ведомость отделки фасадов.	
2	Существующее состояние фасадов.	
3	Главный фасад.	
4	Дворовой фасад.	
5	Боковой фасад.	
6	Размещение объектов городской информации.	
7	Эталоны колеров.	

Ведомость отделки фасада

ПОЗ.	ЭЛЕМЕНТ ФАСАДА	ЭТАЛОН ЦВЕТА	ОБОЗНАЧ.	ВИД ОТДЕЛКИ	ПРИМ.
1	Металлические элементы ограждений крыльца, лестницы и козырька			Покраска двумя слоями эмали ПФ-115 ГОСТ 6465-76* по одному слою грунтовки ГФ-021	по RAL 1013
2	Переплеты окон и остекленных дверей	Белый		Металлопластик	по RAL 9003
3	Покрытие козырька	Белый		Поликарбонат прозрачный	
4	Подшивка крыльца			Цементно-стружечная плита (цсп)	по RAL 7040
5	Основное поле стен существующего здания			Бетонная плитка	сущест.
6	Основное поле стен существующего здания			Штукатурка	сущест.
7	Цоколь существующего здания			Штукатурка	сущест.
8	Переплеты окон существующего здания	Белый		Покраска	сущест.

Ситуационный план



СОГЛАСОВАНО
Начальник управления
архитектуры и городского дизайна
ДГА администрации города Перми
Карасев С.А.

20.09.2017

Пояснительная записка

Цель разработки колерного паспорта нежилого помещения-приведение цветового решения и оформление входа в здание к единому архитектурному внешнему виду с применением современных конструкций и материалов. Определение возможных мест размещения объектов городского дизайна, наружной рекламы и визуальной информации, а также дополнительного оборудования.

Объект- нежилое помещение с входной группой встроенное в здание введенное в эксплуатацию в 1992г.

Наружная отделка- основное поле стен не подлежит изменениям. Лестница, ограждение лестницы и каркас козырька окрашиваются эмалью бежевого цвета за два раза. Окна и входные двери выполняются из металлопластика в белом цвете. Откосы окон и дверей выполняются из оцинкованной стали в белом цвете.

Проектные решения- наружная отделка проектируемой входной группы предусмотрена с минимальным влиянием на восприятие дворового фасада и всего здания в целом. В связи с этим приняты следующие проектные решения: основное поле стен остается нетронутым, переплеты окон и входных дверей имеют белый цвет, как у окон существующего здания; металлические элементы окрашены в бежевый цвет который максимально совпадает с цветом основного поля стены существующего здания. Козырек выполнен из светопрозрачного поликарбоната, с целью подчеркнуть легкость конструкции. Предусмотрено упорядочивание размеров и места размещения режимников и рекламных конструкций. Существующее здание не располагает дополнительной электрофикацией, по этому архитектурно-художественная подсветка не предусматривается.

Антикоррозионные работы следует выполнять в соответствии с требованиями СНиП 3.04.03-85 "Защита строительных конструкций и сооружений от коррозии".

Работы по отделке фасада необходимо выполнять в соответствии с требованиями СНиП 3.04.01.87 "Изоляционные и отделочные покрытия", ТР 79-98 "Технические рекомендации по подготовке поверхностей и наружных ограждающих конструкций жилых и общественных зданий под отделку при их реконструкции и ремонте", ТР 85-89 "Технические рекомендации по входному контролю качества материалов, применяемых для отделки фасадов".

Используемые при отделочных работах материалы должны иметь сертификаты соответствия.

Взам. инв. №
Подпись и дата
Инв. № подл.

						01-05-2017-ПОФ-КОР		
						Колерный паспорт нежилого помещения по адресу: Пермский край, город Пермь, улица Козьмы Минина, 7, 1 этаж.		
Изм.	Кол. уч.	Лист	№ док.	Подп.	Дата	Стадия	Лист	Листов
						П	1	7
ГАП		Щипалкин В.П.						
Архитектор		Щипалкина В.В.						
						Общие данные, пояснительная записка, ведомость отделки фасадов		ООО "ПСФ "Горпроект"

Главный фасад



Боковой фасад



Боковой фасад



Дворовой фасад



Взам. инв. №
Подпись и дата
Инв. № подл.

						01-05-2017-ПОФ-КОР		
						Коперный паспорт нежилого помещения по адресу: Пермский край, город Пермь, улица Козьмы Минина, 7, 1 этаж.		
Изм.	Кол. уч.	Лист	№ док.	Подп.	Дата	Стадия	Лист	Листов
						П	2	
ГАП				Щипалкин В.П.		Существующее состояние фасадов.		
Архитектор				Щипалкина В.В.				

Главный фасад



5

7

8

СОГЛАСОВАНО
 Начальник управления
 архитектуры и городского дизайна
 ДГА администрации города Перми
 Карасев С.А.

20.09.2017

				01-05-2017-ПОФ-КОР		
				Колерный паспорт нежилого помещения по адресу: Пермский край, город Пермь, улица Козьмы Минина, 7, 1 этаж.		
Изм.	Кол.уч.	Лист	№ Док	Подпись	Дата	
ГАП		Щипалин В.П.				
Архитектор		Щипалина В.В.				
				Стадия	Лист	Листов
				П	3	
				Главный фасад.		
				ООО "ПСФ Торпроект"		

Имя, И.Ф.О. Подпись и дата
 Власт. или. №
 Имя, И.Ф.О.

Дворовой фасад



Подъемник для инвалидов "ИНВАПРОМ А300"

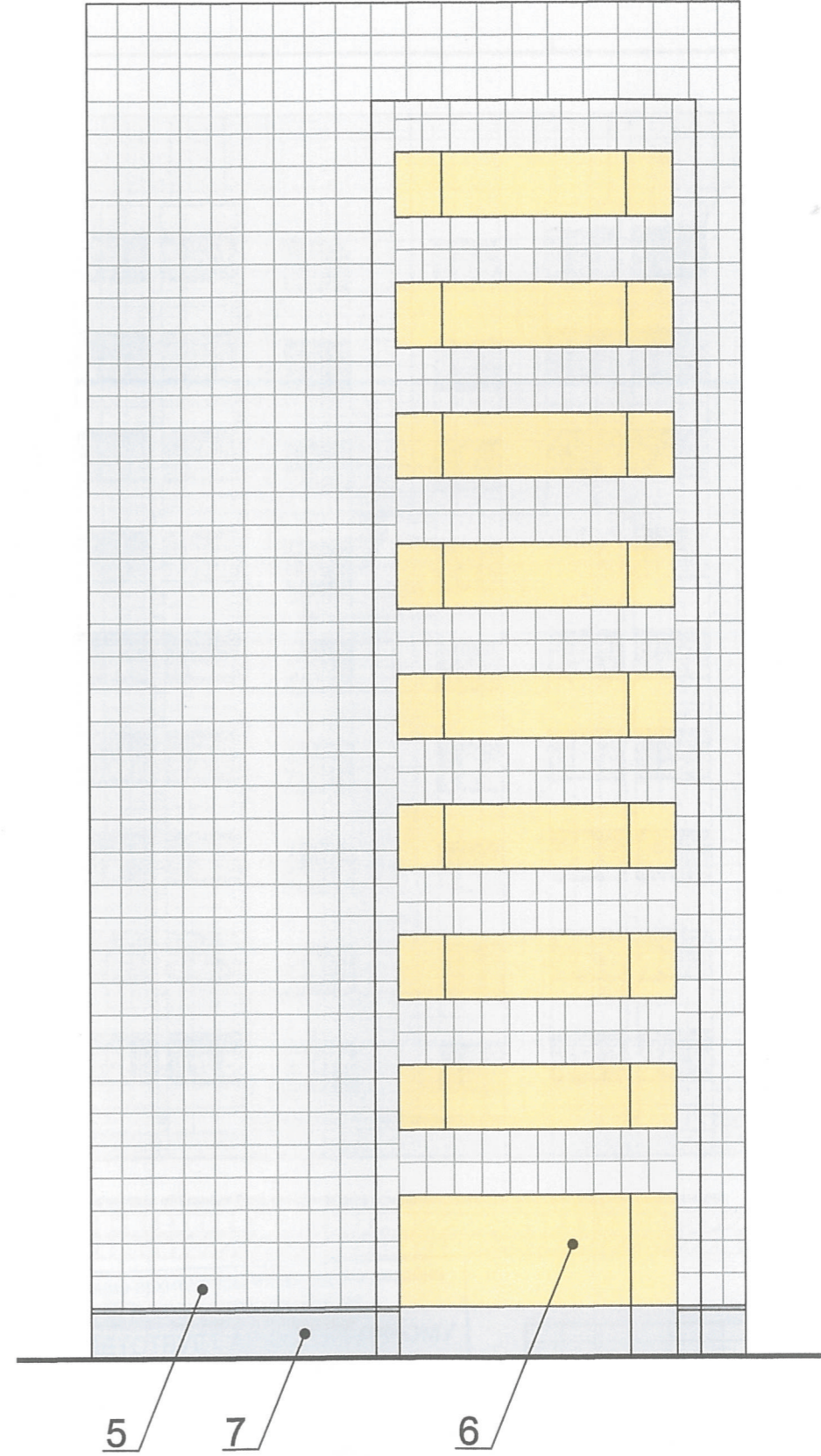
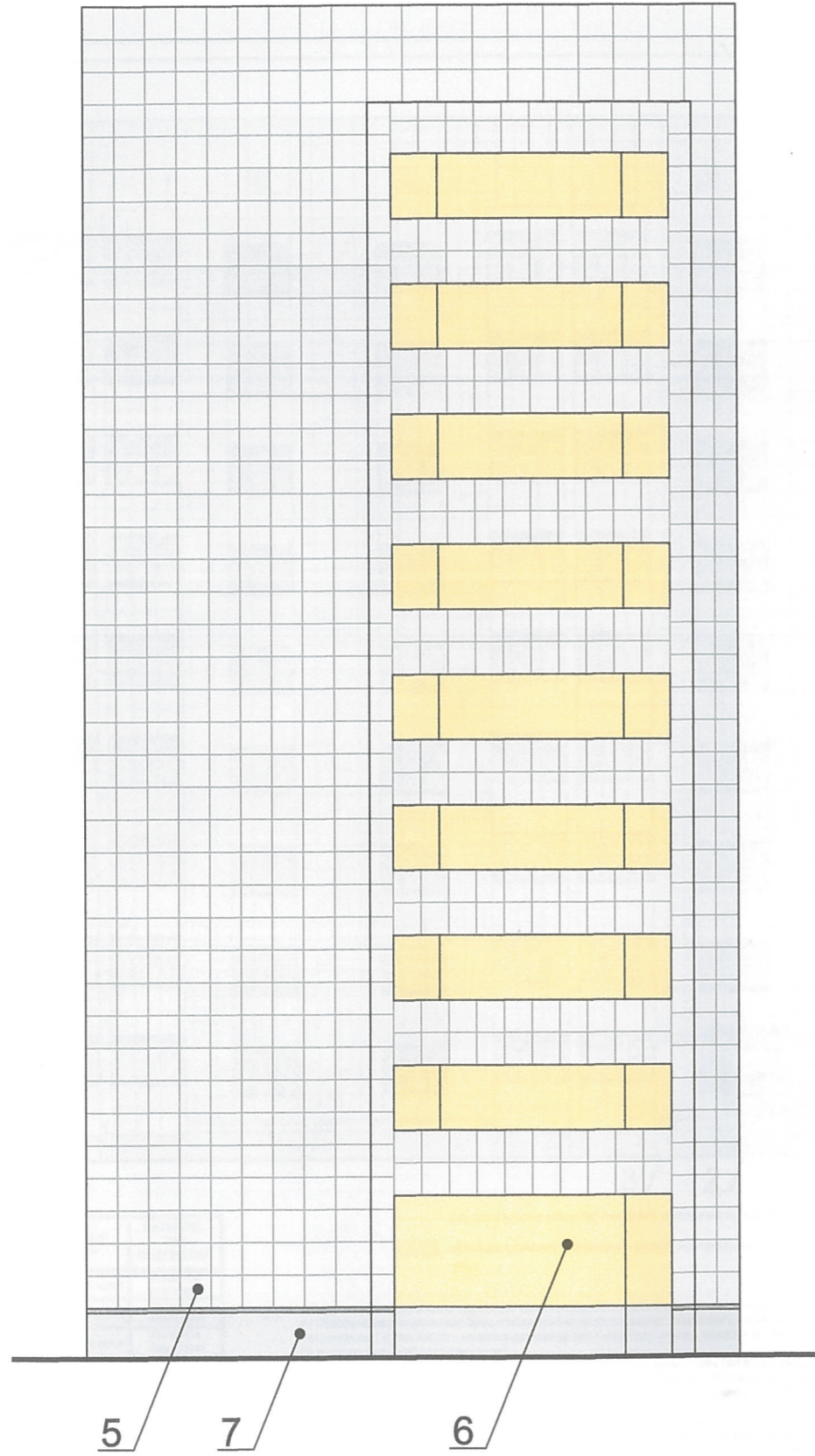
СОГЛАСОВАНО
 Начальник управления
 архитектуры и городского дизайна
 ДГА администрации города Перми
 Карасев С.А.

20.09.2017

						01-05-2017-ПОФ-КОР		
						Колерный паспорт нежилого помещения по адресу: Пермский край, город Пермь, улица Козьмы Минина, 7, 1 этаж.		
Изм.	Кол.уч.	Лист	№ Док.	Подпись	Дата	Стадия	Лист	Листов
ГАП	Шипалин В.П.			<i>[Signature]</i>		П	4	
Архитектор	Шипалина В.В.			<i>[Signature]</i>				
						Дворовой фасад.		ООО "ПСЕ "Горпроект"

Имя, N подл. Подпись и дата
 Имя, N подл. Имя, N подл.

Боковые фасады



СОГЛАСОВАНО
 Начальник управления
 архитектуры и городского дизайна
 ДГА администрации города Перми
 Карасев С.А.

20.09.2017

01-05-2017-ПОФ-КОР					
Коперный паспорт нежилого помещения по адресу: Пермский край, город Пермь, улица Козьмы Минина, 7, 1 этаж.					
Изм.	Кол.уч	Лист	№ Док	Подпись	Дата
ГАП		Щипалкин В.П.			
Архитектор		Щипалкина В.В.			
Боковые фасады.				Стадия	Лист
				П	5
				Листов	
				ООО "ПСФ "Горпроект"	

Инж.	Инж.	Инж.
Инв. N подл.	Подпись и дата	Взам. инв. N

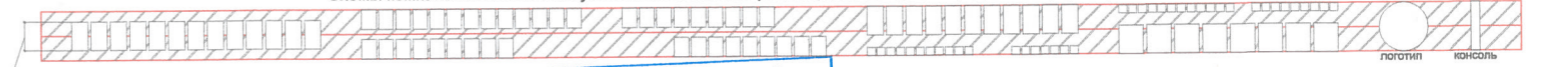
Дворовой фасад



3 2 1

Схемы компоновки объемных букв относительно оси размещения объектов городской информации

— ось размещения объектов городской информации, вывесок
 [штрихованная область] место допустимого размещения рекламных конструкций



ПОЗ.	НАИМЕНОВАНИЕ, ТИП РЕКЛАМЫ	ЭТАЛОН ЦВЕТА	НАЛИЧИЕ, ТИП ПОДСВЕТКИ
1	Объемные буквы на металлических направляющих. Оргстекло, металл, пластик	Фирменные цвета	Подсветка отсутствует
2	Режимник. Оргстекло, металл, пластик	Фирменные цвета	Подсветка отсутствует
3	Панель-кронштейн. Оргстекло, металл, пластик	Фирменные цвета	Подсветка отсутствует

- Допускается размещение настенных вывесок (далее-вывески) в границах помещения заинтересованного лица в виде:
 - Отдельно расположенных букв, логотипов без использования "подложки" (в том числе световых, объемных, пластиковых, металлических) с использованием неона, выполненных по инновационным технологиям (в том числе с использованием краевосвещенных систем, вывесок со светодинамикой);
 - то же-на козырьках входных групп;
- Вывески должны быть привязаны к композиционным осям фасадов объектов капитального строительства и соответствовать архитектурному решению фасадов;
- Размещение вывесок, табличек, на фасадах объектов капитального строительства с несколькими входными группами (входами) должно осуществляться упорядоченно и комплексно, с учетом:
 - сохранения общего архитектурно-художественного, композиционного решения фасадов;
 - единой высоты, толщины вывесок, табличек;
 - единой горизонтальной оси размещения на всем протяжении фасадов;
 - соблюдения требований Федеральный закон от 01.06.2005 №53-ФЗ "О государственном языке Российской Федерации".
- На объекте капитального строительства, оборудованном одной входной группой(входом), предназначенной для более чем двух заинтересованных лиц, вывески заменяются общей табличкой (режимником);
- Допускается выполнение вывески в виде крышной установки, которая размещается на кровле, расположенной над верхним этажом капитального строительства;
- Таблички(режимники) могут быть заменены надписями на стеклвитрины, входной двери, выполненными в технике аппликации;
- Допускается размещение арт-объектов, выполненных из разных материалов художниками-монументалистами.

Управление архитектуры и городского дизайна
 ДГА администрации г.Перми
СООТВЕТСТВУЕТ АРХИТЕКТУРНОМУ РЕШЕНИЮ ГОРОДА ПЕРМИ
 «10 сентября 2017 г.»
 Подпись: [подпись]

01-05-2017-ПОФ-КОР			
Календарный паспорт нежилого помещения по адресу: Пермский край, город Пермь, улица Козьмы Минаева, 7, 1 этаж.			
Изм.	Кол-во	Лист	Листов
		П	6
Архитектор	Щипалина В.В.	ООО "ПСФ "Горпроект"	

Позиция согласно ведомости фасадов	Координаты цвета в RAL	C:	8	RAL Classic 1013
		M:	6	
		Y:	20	
		K:	0	
1		R:	233	
		G:	229	
		B:	206	

Позиция согласно ведомости фасадов	Координаты цвета в RAL	C:	0	RAL Classic 9003
		M:	0	
		Y:	0	
		K:	0	
2		R:	236	
		G:	236	
		B:	231	

Позиция согласно ведомости фасадов	Координаты цвета в RAL	C:	41	RAL Classic 7040
		M:	30	
		Y:	30	
		K:	1	
4		R:	157	
		G:	163	
		B:	166	

СОГЛАСОВАНО
 Начальник управления
 архитектуры и городского дизайна
 ДГА администрации города Перми
 Карасев С.А.

20.09.2017



1. Координаты цветов в RAL даны с сайта: www.rgb.to

Изн.№ подл.	
Подпись и дата	
Взам.Изн.№	

						01-05-2017-ПОФ-КОР			
						Колерный паспорт нежилого помещения по адресу: Пермский край, город Пермь, улица Козьмы Минина, 7, 1 этаж.			
Изм.	Кол. уч.	Лист	№ док.	Подп.	Дата		Стадия	Лист	Листов
							П	7	
ГАП				Щипалкин В.П.					
Архитектор				Щипалкина В.В.					
						Эталонеры колеров		ООО "ПСФ "Горпроект"	