



АДМИНИСТРАЦИЯ ГОРОДА ПЕРМИ
ДЕПАРТАМЕНТ ГРАДОСТРОИТЕЛЬСТВА И АРХИТЕКТУРЫ
ГОРОДА ПЕРМИ

ООО «Архитектурная мастерская «ГОРОД»

СЗР-059-22-01-26-395 от 09.11.2017

КОЛЕРНЫЙ ПАСПОРТ

АДРЕС ОБЪЕКТА: г.Пермь, улица Крисанова, здание (строение) № 12 В

АДМИНИСТРАТИВНЫЙ РАЙОН: Ленинский

12В - Л - 2017 - ОФ

Пермь 2017

Ведомость чертежей комплекта марки ОФ

ЛИСТ	НАИМЕНОВАНИЕ	ПРИМЕЧАНИЯ
1	Общие данные, инструкции, ведомость отделки фасадов	
2	Фотофиксация фасадов	
3	Фасад по ул.Ленина	
4	Фасад по ул.Крисанова	
5	Дворовой фасад	
6	Фасад со стороны ул.Петропавловской	
7,8	Размещение объектов городской информации	
9	Эталоны колеров	

Ведомость отделки фасадов

ПОЗ.	ЭЛЕМЕНТ ФАСАДА	ЭТАЛОН ЦВЕТА	ОБОЗНАЧ.	ВИД ОТДЕЛКИ	ПРИМ.
1	Цоколь			Фасадная плитка - природный камень	
2	Выступающие части и отдельные элементы (крыльца)			Атмосферостойкая краска по штукатурке	
3	Витражи			Цветное стекло	
4	Переплеты витринного остекления			Металлопластик. Стеклопакеты	
5	Двери			Металлопластик. Стеклопакеты	
6	Ограждения			Атмосферостойкая краска по металлу	
7	Декоративное оформление			Атмосферостойкая краска по дереву	
8	Ступени крылец			Керамогранит антискользящей поверхностью	
9	Боковая лестница			Фасадная плитка - природный камень	
10	Навес			Атмосферостойкая краска по дереву	

Ведомость ссылочных и прилагаемых документов

ОБОЗНАЧЕНИЕ	НАИМЕНОВАНИЕ	ПРИМЕЧАНИЯ
СЭД-22-01-05-13 от 02.04.2013	Колерный паспорт здания по ул.Крисанова, 12В, выполненный ООО «Промстройпроект»	

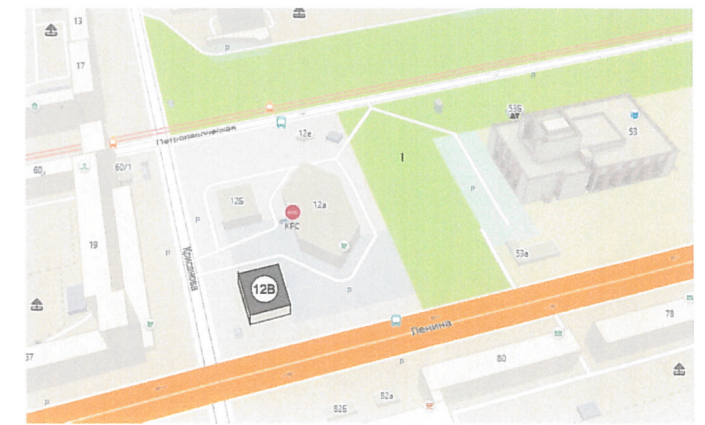
Пояснительная записка

Цель разработки колерного паспорта здания - приведение цветового решения и оформления здания к единому архитектурному внешнему виду с применением современных конструкций и материалов. Определение возможных мест размещения объектов визуальной информации (вывесок, рекламных конструкций), а также дополнительного оборудования.

Объект - 2 (двух) этажное нежилое здание общественно-торгового назначения.

Оформление всех фасадов осуществлено с применением витражного остекления.

Ситуационная схема



ИНСТРУКЦИЯ

о порядке производства работ, связанных с окраской фасадов и всех наружных частей зданий, сооружений, строений, расположенных на территории города Перми

1. Окраска фасадов и всех наружных частей зданий, сооружений, строений, ограждений, заборов, павильонов, киосков, ларьков и прочих объектов, расположенных на территории города Перми, может производиться лишь на основании колерного паспорта фасадов на ремонт и окраску, согласованного ДГА г.Перми.

2. До начала процесса окраски здания или какого-либо сооружения должны быть произведены работы по капитальному ремонту всех без исключения наружных частей его, подлежащих окраске.

3. До начала ремонта зданий, имеющих газосветовую рекламу, сообщить рекламораспространителю о предстоящих работах на фасаде здания с целью сохранения вывесок либо их демонтажу.

4. Полуразрушенные и разрушенные архитектурные художественно-скульптурные детали здания, карнизы, колонны, пилястры, капители, фризы, тяги, лепные украшения, барельефы, мозаика, художественная роспись подлежат обязательному восстановлению в своем первоначальном виде.

Категорически запрещается производить окраску здания без предварительного восстановления указанных деталей.

5. Металлические поверхности отдельных частей здания, чугунные решетки, перила балконов и лестниц, кронштейны, дверные и оконные приборы, архитектурно-художественные детали перед окраской очищаются от грязи, ржавчины, старой краски и покрываются вновь лишь масляной краской.

6. В соответствии с выданными образцами цвета (колерами) на окраску здания организация, производящая ремонт здания, составляет пробные образцы цвета, которые наносятся на видное место стены.

Проверку и согласование пробного образца цвета (колера), а также готовности поверхности стены и отдельных наружных частей здания к окраске производит уполномоченный представитель ДГА г. Перми. Без указанной проверки и согласования производить окраску фасада категорически воспрещается.

7. Домоуправления, организации и учреждения, производящие окраску и связанный с нею ремонт здания, несут полную ответственность за точное выполнение настоящей инструкции и привлекаются к ответственности за нарушение ее.

8. Цветовая гамма рекламносителей должна гармонировать с основным колористическим решением фасада здания.

9. По всем вопросам, связанным с производством работ, необходимо обращаться в ДГА г.Перми. (ул.Сибирская, 15, каб. 316, тел. 212-76-98).

12В - Л - 2017 - ОФ
1^й заместитель начальника ДГА
Д.Ю. Лапшин
10.11.2017

Взаим.инв.№
Подпись и дата
Инв.№ подл.

12В - Л - 2017 - ОФ							
Колерный паспорт здания по ул.Крисанова, 12В в Ленинском районе города Перми							
Изм.	Кол.уч	Лист	Недок.	Подпись	Дата		
Выполнил	Анашкина	Лапшин			11.17		
Общие данные, инструкция ведомость отделки фасадов, ситуационный план					Стадия	Лист	Листов
					П	1	9
					ООО «Архитектурная мастерская «ГОРОД»		

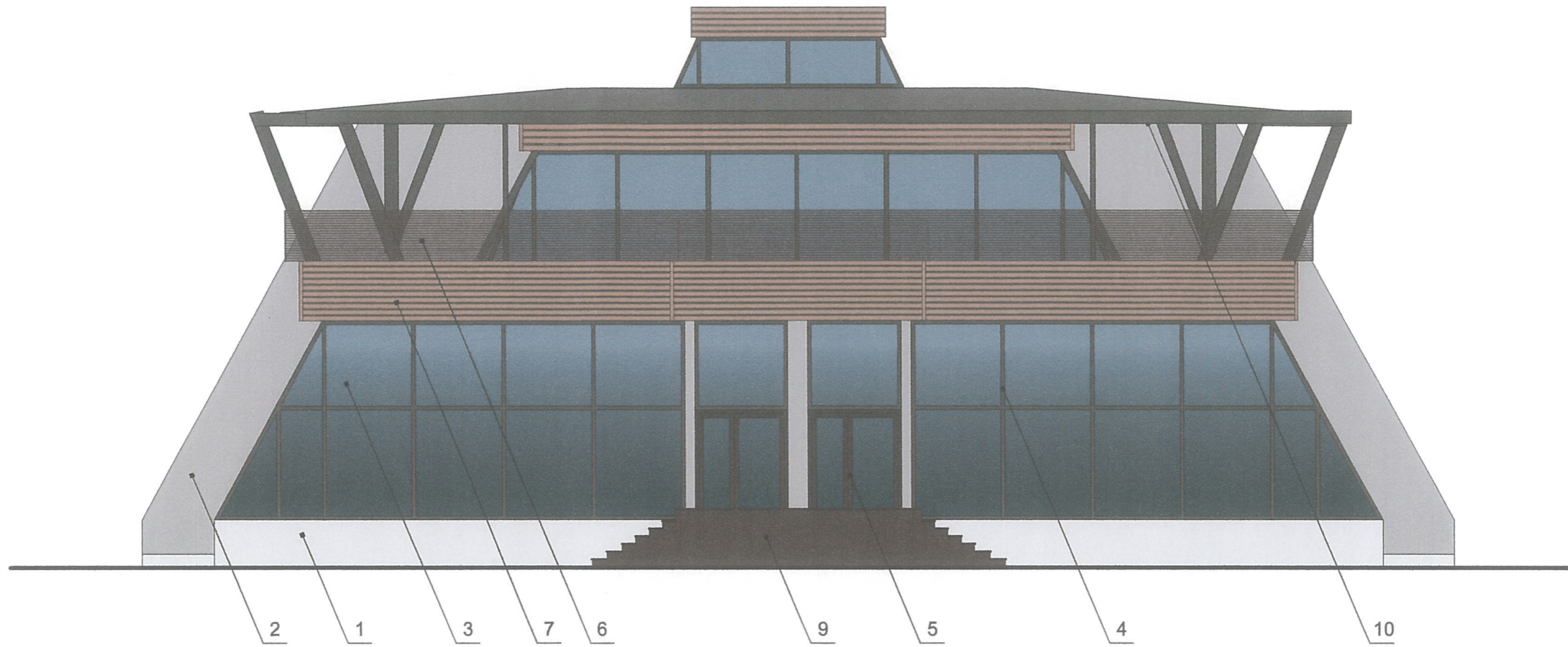


Взам. инв. №

Подпись и дата

Инв. № подл.

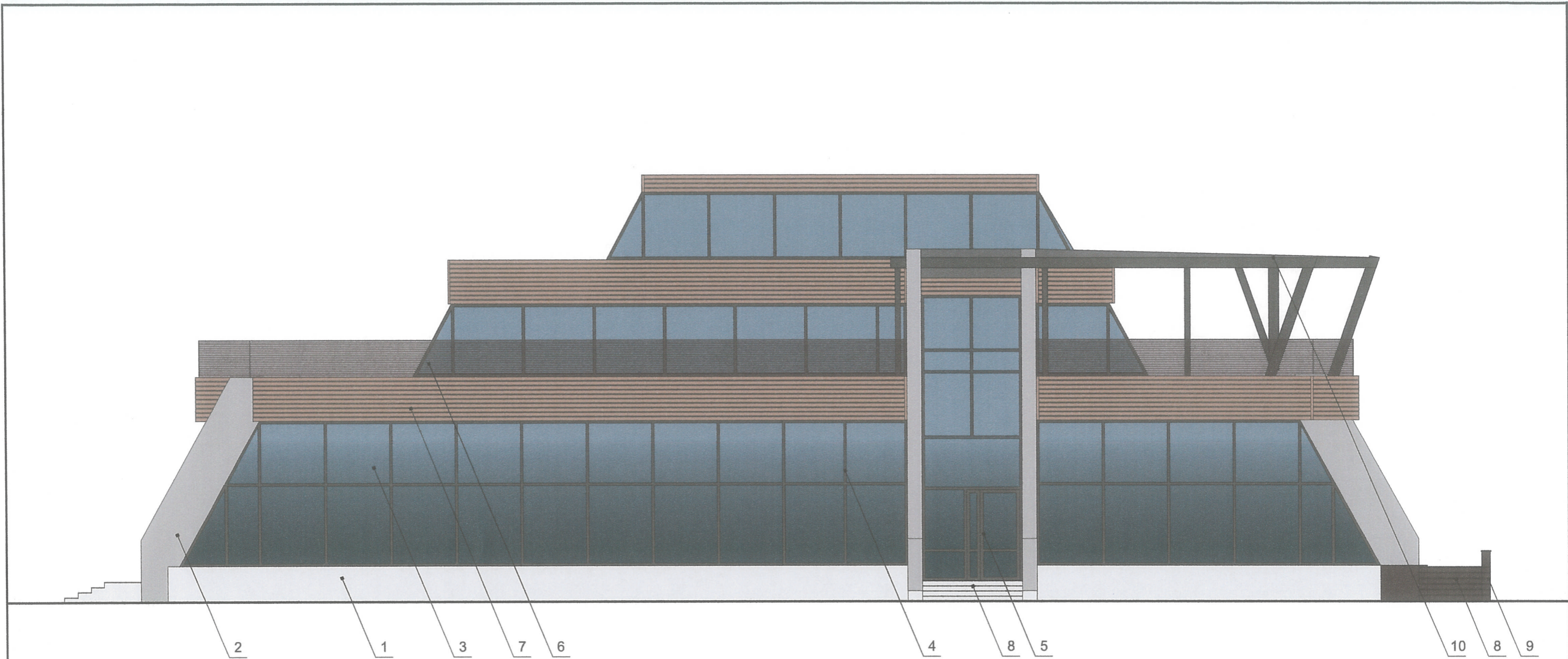
						12В - Л - 2017 - ОФ			
						Колерный паспорт здания по ул.Крисанова,12В в Ленинском районе города Перми			
Изм.	Кол.уч	Лист	Недок.	Подпись	Дата		Стадия	Лист	Листов
							П	2	9
Выполнил	Анашкина			<i>Е.Анашкина</i>	11.17	Фотофиксация фасадов		ООО «Архитектурная мастерская «ГОРОД»	



СОГЛАСОВАНО
 1^й заместитель начальника ДГА
 г. Перми - главный архитектор
 Д.Ю. Напшин
 "10" ноября 2017 г.

Взам. инв. №
Подпись и дата
Инв. № подл.

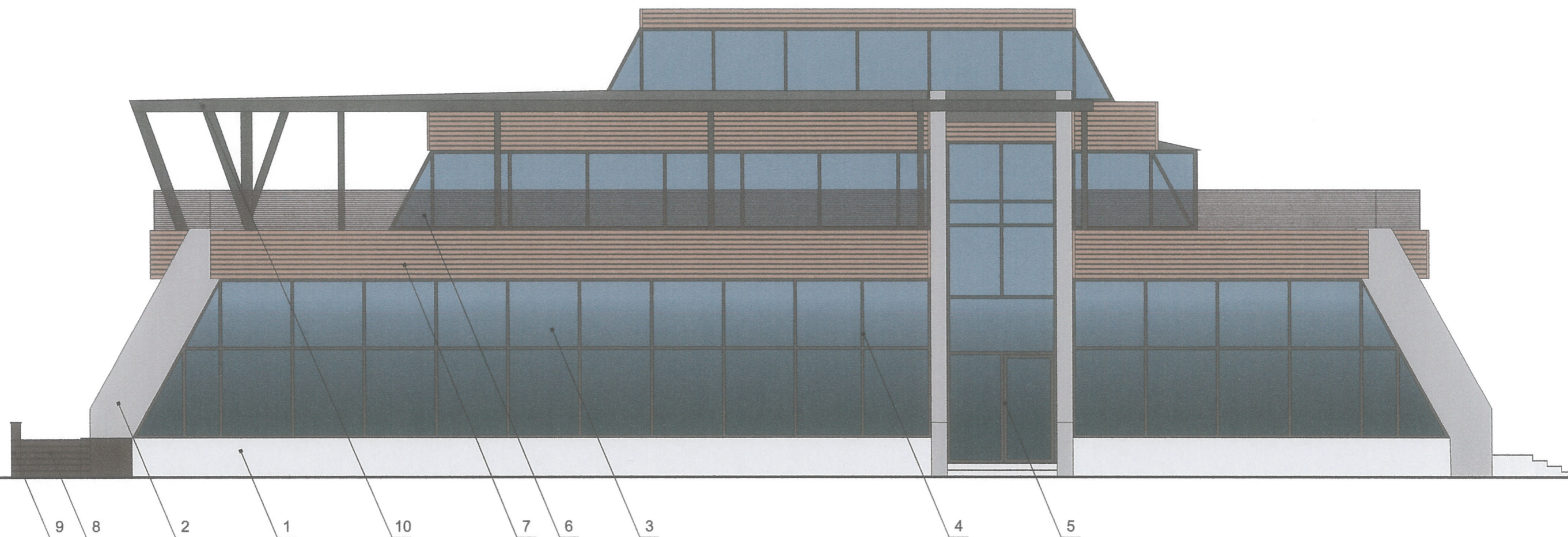
						12В - Л - 2017 - ОФ		
						Колерный паспорт здания по ул.Крисанова, 12В в Ленинском районе города Перми		
Изм.	Кол.уч	Лист	№ док.	Подпись	Дата	Стадия	Лист	Листов
						П	3	9
Выполнил	Анашкина			<i>Анашкина</i>	11.17	Фасад по ул.Ленина		ООО «Архитектурная мастерская «ГОРОД»



СОГЛАСОВАНО
 1^й заместитель начальника ДГА
 г. Перми - главный архитектор
 Д.Ю. Лапшин
 "10" ноября 2017 г.

Инва.№ подл.
 Подпись и дата
 Ваам.инв.№

						12В - Л - 2017 - ОФ		
						Колерный паспорт здания по ул.Крисанова,12В в Ленинском районе города Перми		
Изм.	Кол.уч	Лист	№док.	Подпись	Дата	Стадия	Лист	Листов
						П	4	9
Выполнил	Анашкина			<i>Е.Анашкина</i>	11.17	Фасад по ул.Крисанова		ООО «Архитектурная мастерская «ГОРОД»



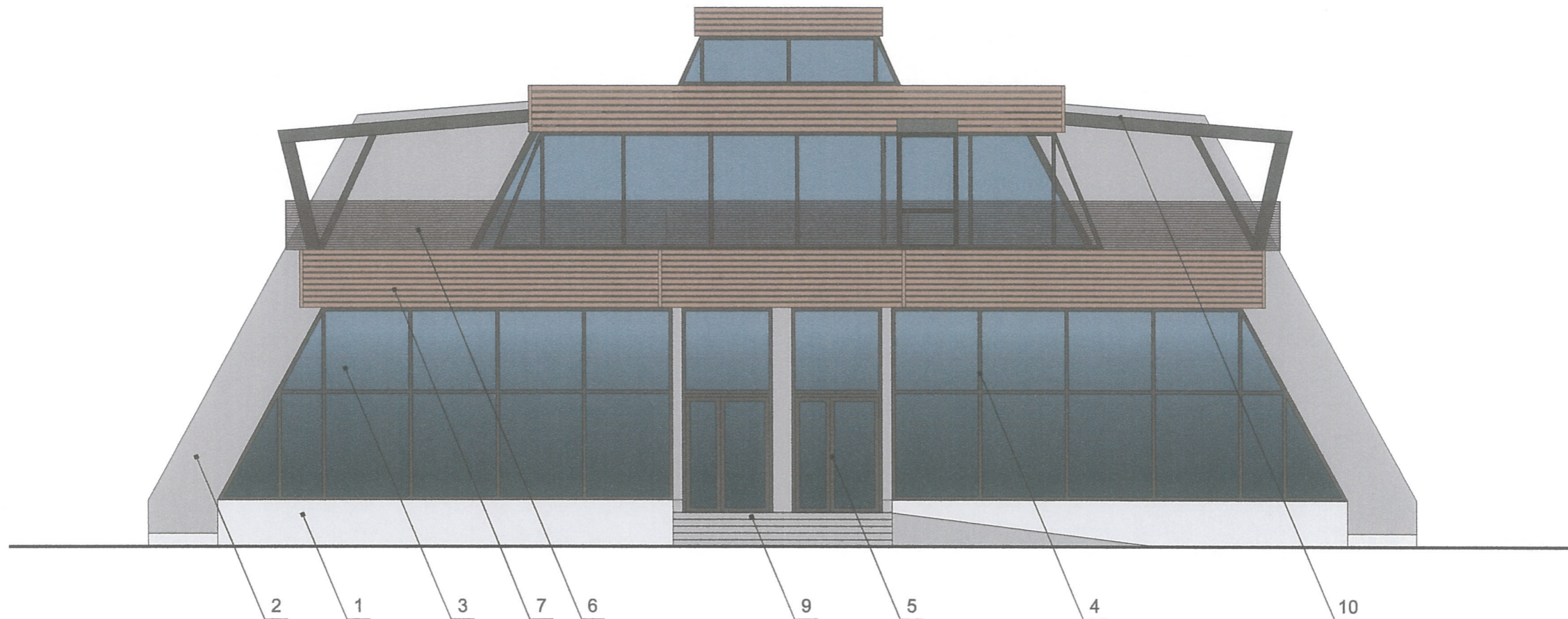
Примечание:

- Размещение дополнительного оборудования, дополнительных элементов и устройств на фасадах объектов капитального строительства допускается при соблюдении следующих условий:
 единое архитектурное и цветковое решение фасадов (в том числе размер, форма, цвет, материал);
 соответствие архитектурному решению фасадов, предусмотренному проектной документацией, с привязкой к основным композиционным осям фасадов (системе горизонтальных и вертикальных осей);
 соответствие ГОСТам, техническим регламентам, установленных законодательством Российской Федерации в области обеспечения санитарно-эпидемиологического благополучия населения, пожарной безопасности и другими федеральными законами требований.
- Размещение наружных блоков систем кондиционирования и вентиляции допускается:
 на кровле объектов капитального строительства;
 на оконных и дверных проемах в единой (вертикальной, горизонтальной) системе осей фасадов, в окнах подвального этажа, в плоскости остекления без выхода за плоскость фасадов с использованием маскирующих ограждений (решеток, жалюзи).
- Размещение наружных блоков систем кондиционирования и вентиляции на поверхности главных фасадов, в оконных и дверных проемах за плоскостью фасадов не допускается:
 над пешеходными тротуарами;
 на высоте менее 3,0 м от поверхности земли.
- Антенны должны размещаться:
 на кровле объектов капитального строительства - компактными упорядоченными группами, с использованием единой несущей основы, в том числе с устройством ограждения, а также с учетом требований действующего законодательства;
 на дворовых фасадах, глухих стенах, не просматривающихся с улицы;
 на дворовых фасадах - в простенках между окнами на пересечении вертикальной оси простенка и оси, соответствующей верхней границе проема.

СОГЛАСОВАНО
 1^й заместитель начальника ДГА
 г. Перми - главный архитектор
 Д.Ю. Лапшин

Взаим.инв.№
 Подпись и дата
 Инв.№ подл.

						12В - Л - 2017 - ОФ		
						Колерный паспорт здания по ул.Крисанова,12В в Ленинском районе города Перми		
Изм.	Кол.уч	Лист	Недок.	Подпись	Дата	Стадия	Лист	Листов
						П	5	9
Выполнил	Анашкина			Лапшин	11.17	Дворовой фасад		ООО «Архитектурная мастерская «ГОРОД»



Примечание:

1. Размещение дополнительного оборудования, дополнительных элементов и устройств на фасадах объектов капитального строительства допускается при соблюдении следующих условий:
 - единое архитектурное и цветовое решение фасадов (в том числе размер, форма, цвет, материал);
 - соответствие архитектурному решению фасадов, предусмотренному проектной документацией, с привязкой к основным композиционным осям фасадов (системе горизонтальных и вертикальных осей);
 - соответствие ГОСТам, техническим регламентам, установленных законодательством Российской Федерации в области обеспечения санитарно-эпидемиологического благополучия населения, пожарной безопасности и другими федеральными законами требований.
2. Размещение наружных блоков систем кондиционирования и вентиляции допускается:
 - на кровле объектов капитального строительства;
 - на оконных и дверных проемах в единой (вертикальной, горизонтальной) системе осей фасадов, в окнах подвального этажа, в плоскости остекления без выхода за плоскость фасадов с использованием маскирующих ограждений (решеток, жалюзи).
3. Размещение наружных блоков систем кондиционирования и вентиляции на поверхности главных фасадов, в оконных и дверных проемах за плоскостью фасадов не допускается:
 - над пешеходными тротуарами;
 - на высоте менее 3,0 м от поверхности земли.
4. Антенны должны размещаться:
 - на кровле объектов капитального строительства - компактными упорядоченными группами, с использованием единой несущей основы, в том числе с устройством ограждения, а также с учетом требований действующего законодательства;
 - на дворовых фасадах, глухих стенах, не просматривающихся с улицы;
 - на дворовых фасадах - в простенках между окнами на пересечении вертикальной оси простенка и оси, соответствующей верхней границе проема.

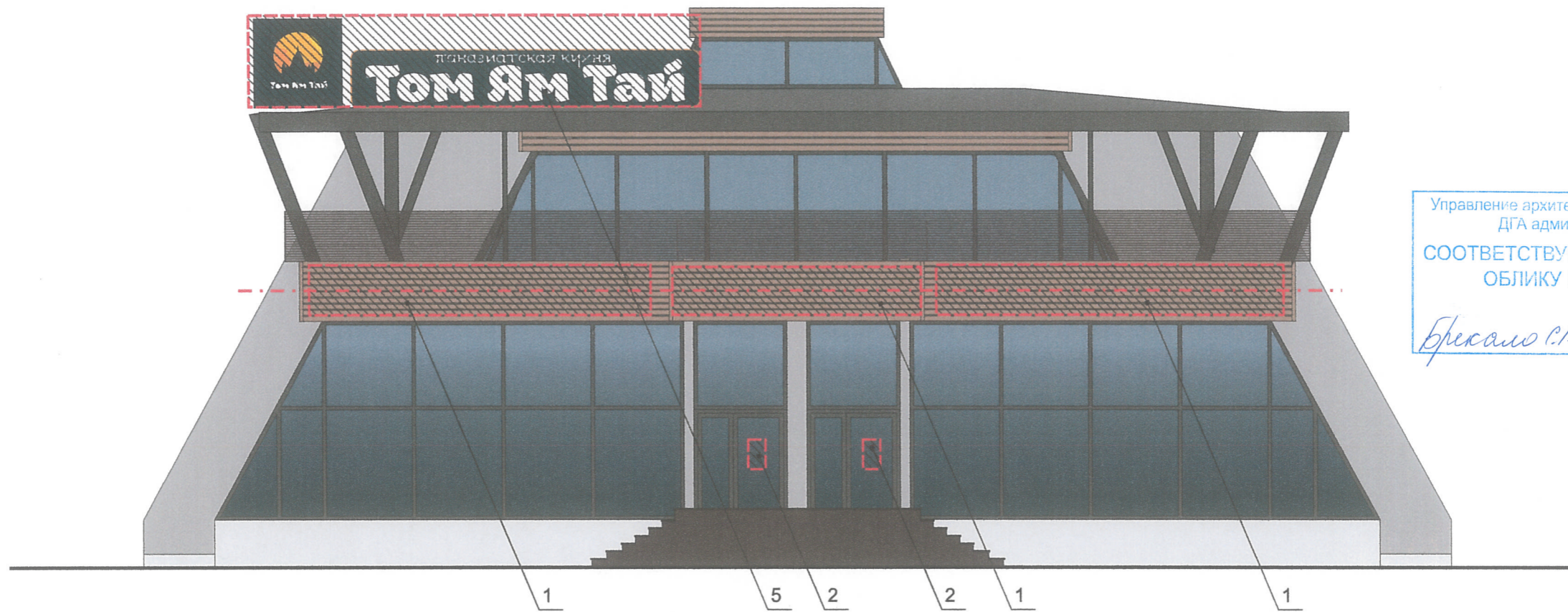
СОГЛАСОВАНО
 1^й заместитель начальника ДГА
 г. Перми - главный архитектор
 Д.Ю. Лапшин

Взам. инв. №

Подпись и дата

Инв. № подл.

						12В - Л - 2017 - ОФ			
						Колерный паспорт здания по ул.Крисанова, 12В в Ленинском районе города Перми			
Изм.	Кол.уч	Лист	Недок.	Подпись	Дата		Стадия	Лист	Листов
							П	6	9
Выполнил		Анашкина		<i>Е.П. Анашкина</i>	11.17	Фасад со стороны ул.Петропавловской		ООО «Архитектурная мастерская «ГОРОД»	



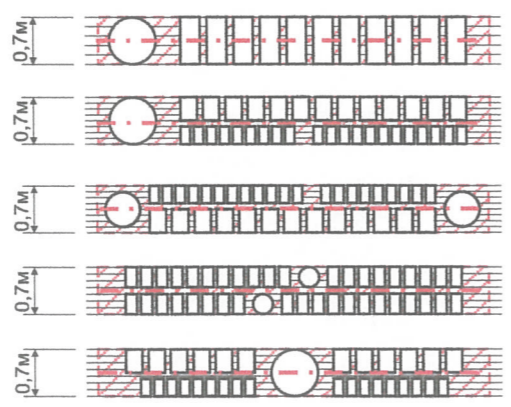
Управление архитектуры и городского дизайна
ДГА администрации г.Перми
СООТВЕТСТВУЕТ АРХИТЕКТУРНОМУ
ОБЛИКУ ГОРОДА ПЕРМИ
«10» ноября
Бресанов С.В. Подпись: *Бресанов С.В.*

- - - - - ось размещения объектов городской информации (вывесок и рекламных конструкций)
 - место допустимого размещения объектов городской информации (вывески и рекламные конструкции)

Пример группировки табличек см.позицию 2



Схемы компоновки объемных букв и/или логотипов, знаков относительно оси размещения объектов городской информации



Ведомость размещения рекламоносителей и городской информации

Поз.	Название, тип рекламы	Эталон цвета	Наличие, тип подсветки
1	Объёмные буквы и/или логотипы на металлических направляющих в цвет фасада. Оргстекло, металл, пластик	Фирменные цвета	Внутренняя или контурная подсветка
2	Режимник. Оргстекло, металл, пластик	Белый, прозрачный	
3	Знак адресации. Оргстекло, металл, пластик	Синий, белый	
4	Короб. Оргстекло, металл, пластик	Черный	
5	Крышная вывеска. Объёмные буквы и/или логотипы на металлических направляющих в цвет фасада. Оргстекло, металл, пластик	Фирменные цвета	Внутренняя или контурная подсветка
6	Рекламная конструкция, требует получение разрешения		Внутренняя или контурная подсветка

12В - Л - 2017 - ОФ

Колерный паспорт здания по ул.Крисанова,12В в Ленинском районе города Перми

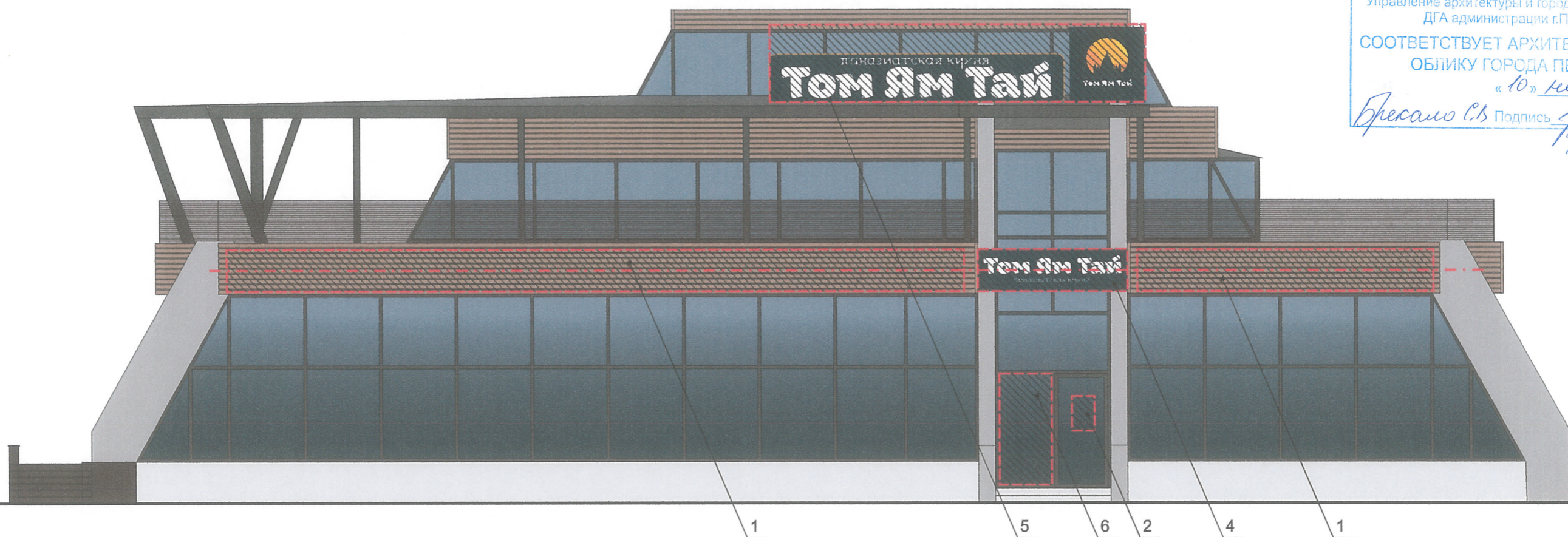
Изм.	Кол.уч	Лист	Недок.	Подпись	Дата	Стадия	Лист	Листов
						П	7	9
Выполнил	Анашкина			<i>Анашкина</i>	11.17	Размещение объектов городской информации (фасад по ул.Ленина)		ООО «Архитектурная мастерская «ГОРОД»

Примечание:

1. В случае, если планируемые к размещению вывески не соответствуют Постановлению администрации города Перми от 25.10.2016 № 958 "Об утверждении Стандартных требований к вывескам, их размещению и эксплуатации", потребуется внесение изменений в колерный паспорт, предусматривающий размещение таких вывесок;
2. Порядок размещения рекламных конструкций определен Решением Пермской городской Думы от 27.01.2009 № 11 "Об утверждении Положения о порядке установки и эксплуатации рекламных конструкций на территории города Перми"

Взаим. инв. №
 Подпись и дата
 Инв. № подл.

Управление архитектуры и городского дизайна
ДГА администрации г.Перми
СООТВЕТСТВУЕТ АРХИТЕКТУРНОМУ
ОБЛИКУ ГОРОДА ПЕРМИ
«10» ноября 2017
Бресано С.В. Подпись: *Бресано С.В.*



----- - ось размещения объектов городской информации (вывесок и рекламных конструкций)
 - место допустимого размещения объектов городской информации (вывески и рекламные конструкции)

Пример группировки табличек см.позицию 4



Световой короб 2000x2000мм



Вывеска 6000x1000мм - 2 шт.



Ведомость размещения рекламоносителей и городской информации

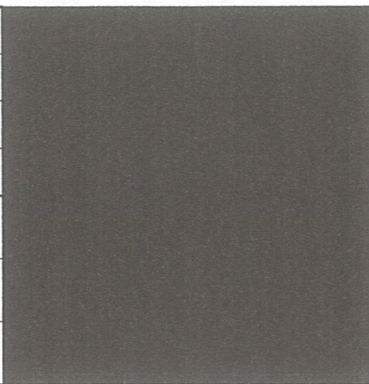
Поз.	Название, тип рекламы	Эталон цвета	Наличие, тип подсветки
1	Объёмные буквы и/или логотипы на металлических направляющих в цвет фасада. Оргстекло, металл, пластик	Фирменные цвета	Внутренняя или контурная подсветка
2	Режимник. Оргстекло, металл, пластик	Белый, прозрачный	
3	Знак адресации. Оргстекло, металл, пластик	Синий, белый	
4	Короб. Оргстекло, металл, пластик	Черный	
5	Крышная вывеска. Объёмные буквы и/или логотипы на металлических направляющих в цвет фасада. Оргстекло, металл, пластик	Фирменные цвета	Внутренняя или контурная подсветка
6	Рекламная конструкция, требует получение разрешения		Внутренняя или контурная подсветка

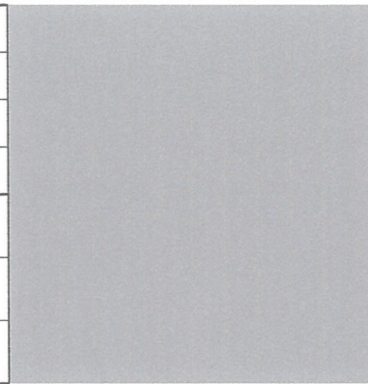
						12В - Л - 2017 - Оф		
						Колерный паспорт здания по ул.Крисанова,12В в Ленинском районе города Перми		
Изм.	Кол.уч	Лист	№док.	Подпись	Дата	Стадия	Лист	Листов
						П	8	9
Выполнил	Анашкина			<i>Анашкина</i>	11.17	Размещение объектов городской информации (дворовой фасад)		ООО «Архитектурная мастерская «ГОРОД»

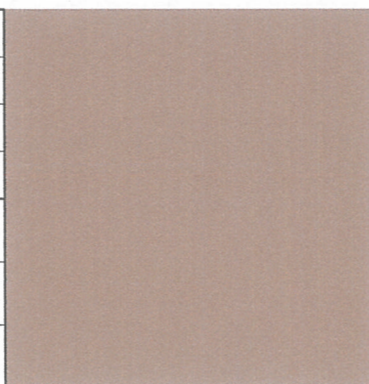
Примечание:

1. В случае, если планируемые к размещению вывески не соответствуют Постановлению администрации города Перми от 25.10.2016 № 958 "Об утверждении Стандартных требований к вывескам, их размещению и эксплуатации", потребуется внесение изменений в колерный паспорт, предусматривающий размещение таких вывесок.
 2. Порядок размещения рекламных конструкций определен Решением Пермской городской Думы от 27.01.2009 № 11 "Об утверждении Положения о порядке установки и эксплуатации рекламных конструкций на территории города Перми"

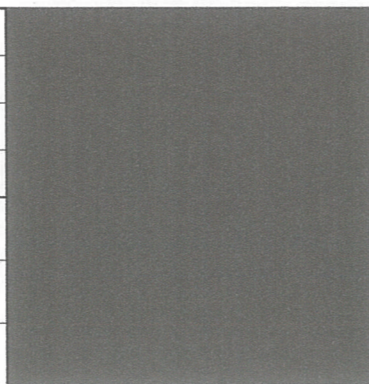
Взам.инв.№
Подпись и дата
Инв.№ подл.

Позиция согласно ведомости отделки фасадов	Координаты цвета	C:	43	
		M:	68	
		Y:	82	
		K:	62	
		R:	67	
		G:	66	
		B:	66	
6				

Позиция согласно ведомости отделки фасадов	Координаты цвета в RAL	C:	0	
		M:	0	
		Y:	0	
		K:	40	
		R:	178	
		G:	179	
		B:	179	
2				

Позиция согласно ведомости отделки фасадов	Координаты цвета	C:	0	
		M:	20	
		Y:	40	
		K:	40	
		R:	175	
		G:	151	
		B:	120	
7				

Позиция согласно ведомости отделки фасадов	Керамогранит ESTIMA ST 011 или аналогичный по цвету материал			
		8		

Позиция согласно ведомости отделки фасадов	Координаты цвета	C:	0	
		M:	0	
		Y:	0	
		K:	80	
		R:	91	
		G:	91	
		B:	91	
4,5,10				

СОГЛАСОВАНО
 1^й заместитель начальника ДГА
 г. Перми - главный архитектор
 Д.Ю. Лапшин
 10.11.17

Взам. инв. №	
Подпись и дата	
Инв. № подл.	

						12В - Л - 2017 - ОФ		
						Колерный паспорт здания по ул.Крисанова, 12В в Ленинском районе города Перми		
Изм.	Кол.уч	Лист	№ док.	Подпись	Дата	Стадия	Лист	Листов
						П	9	9
Выполнил	Анашкина			<i>Лапшин</i>	11.17	Эталонеры колеров		ООО «Архитектурная мастерская «ГОРОД»