



ДЕПАРТАМЕНТ ГРАДОСТРОИТЕЛЬСТВА И АРХИТЕКТУРЫ
АДМИНИСТРАЦИИ ГОРОДА ПЕРМИ

ООО «АРХИТЕКТУРНАЯ МАСТЕРСКАЯ «ГОРОД»

*№ 0156300021416000034-0186760-01
от 15.02.2017*

КОЛЕРНЫЙ ПАСПОРТ

АДРЕС ОБЪЕКТА: г.Пермь, улица Крупской, здание (строение) № 32

АДМИНИСТРАТИВНЫЙ РАЙОН: Мотовилихинский

шифр: 0156300021416000034-0186760-01-ОФ.ГЧ.8

ПЕРМЬ, 2017 г.

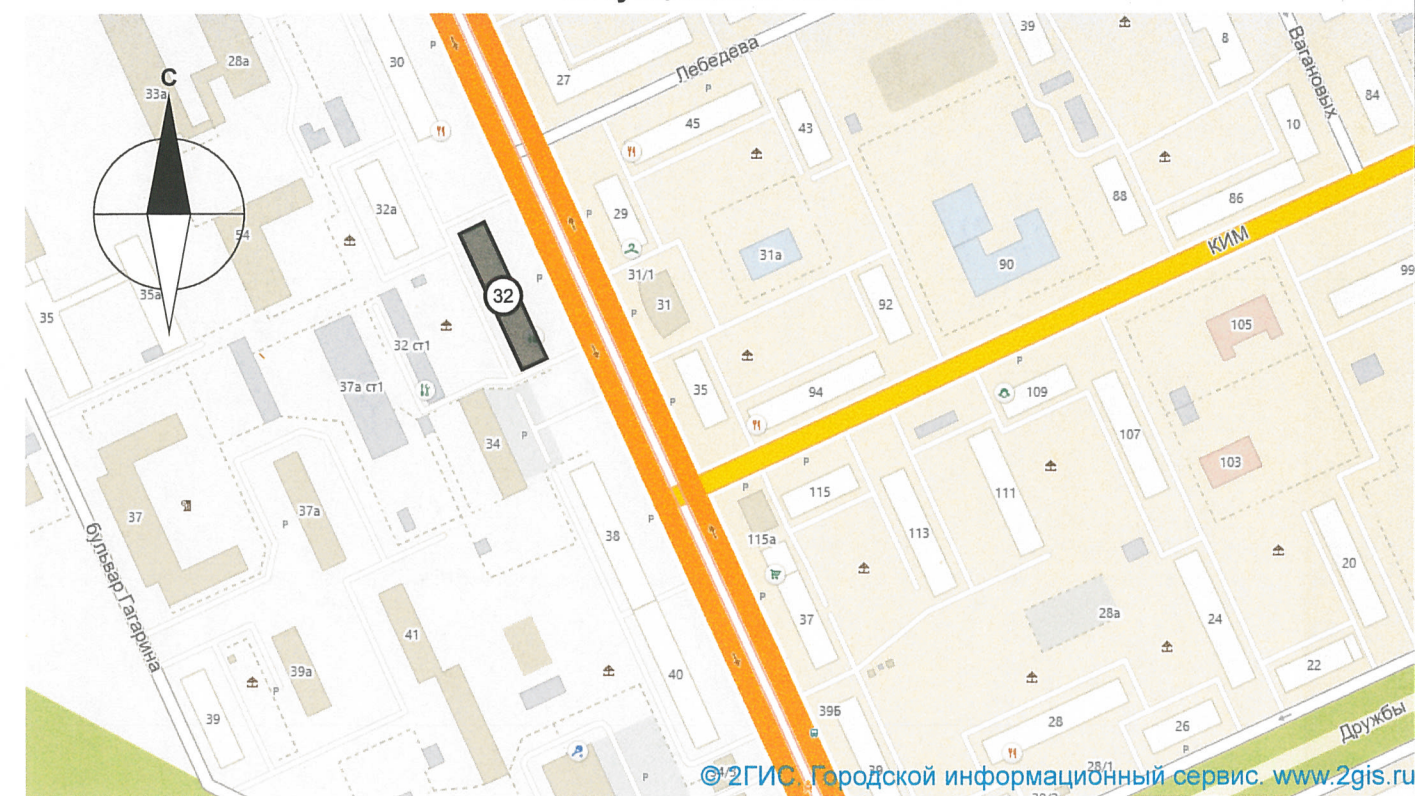
Ведомость чертежей комплекта марки ОФ

ЛИСТ	НАИМЕНОВАНИЕ	ПРИМЕЧАНИЯ
1	Общие данные (начало)	
2	Общие данные (окончание)	
3	Существующее состояние фасадов (фотофиксация)	
4	Существующее состояние фасадов (фотофиксация)	
5	Главный фасад	
6	Дворовой фасад	
7	Торцевые фасады	
8	Размещение объектов городской информации (главный фасад)	
9	Размещение объектов городской информации (торцевые фасады)	
10	Эталоны колеров	

Ведомость отделки фасадов

ПОЗ.	ЭЛЕМЕНТ ФАСАДА	ЭТАЛОН ЦВЕТА	ОБОЗНАЧ.	ВИД ОТДЕЛКИ	ПРИМ.
1	Основное поле стен		RAL DESIGN 050 60 10	Окраска силикатной краской по кирпичу	
2	Поле стен 1-го этажа		Estima Strong SG 02 40x40	Керамогранит	
3	Цоколь / Декор		RAL DESIGN 030 40 20	Штукатурка. Окраска силикатной краской / Окраска силикатной краской по кирпичу	
4	Оконные блоки. Дверные блоки, тип 1. Остекление балконов.		RAL 9010 Белый	Металлопластик (стеклопакеты)	
5	Дверные блоки, тип 2		RAL DESIGN 000 75 00	Металл с покраской атмосферостойкой краской	
6	Кровля. Водостоки. Дефлекторы			Оцинкованная сталь	
7	Отливы. Решетки слуховых окон. Откосы оконных проемов		RAL 9010 Белый	Оцинкованная сталь с полимерным покрытием	
8	Ограждение балконов		RAL 9006	Профнастил С-8 с полимерным покрытием	
9	Карниз. Козырьки. Перемычки. Вентшахты. Цветочные кашпо		RAL 9010 Белый	Штукатурка. Силикатная краска	
10	Ограждение кровли. Пожарная лестница. Металл.элементы цветочных кашпо и козырьков. Перила. Ступени.		RAL 9005 Черный	Металл с покраской атмосферостойкой краской	
11	Входные площадки, тип 1. Торцевые поверхности пандусов		Estima Energy NG 05	Керамогранит	
12	Фриз			Материал отделки фриза определяется в разделе «Размещение объектов городской информации»	
13	Площадки и лестницы, тип 2			Бетон без отделки	

Ситуационная схема



Пояснительная записка (начало)

Краткая характеристика:

Пятиэтажный 4-подъездный многоквартирный жилой дом со встроенными помещениями общественного назначения.

Год постройки и ввода в эксплуатацию – 1961 год.

Управление – ИП Головнин С.Р.

Здание построено по модифицированному проекту 1-447С-5 (5-этажный 4-секционный дом на 76 квартир + 2 встроенных помещения нежилого назначения на 1-м этаже + 2 помещения нежилого назначения в надстройках; размер в осях: 67,2×12,0 метра) общесоюзной типовой серии 1-447, разработанной ГИПРОГОР («хрущевка»). Стиль - «функционализм». Здание не является частью ансамбля.

Описание здания:

Прямоугольный корпус без угловых секций и выступов с двумя надстройками в виде 6-го этажа на половину глубины и ширины секций со стороны дворового фасада. Наружные стены из белого силикатного необлицованного кирпича. На главном фасаде в междуоконных простенках крайних рядов секций выполнены декоративные вставки из красного керамического кирпича в виде полос. На главном и дворовом фасаде со 2-го по 5-й этаж размещены балконы. Два ряда окон на торцевых фасадах без балконов. Крыша – вальмовая со слуховыми окнами. Венчающий карниз выполнен из железобетонных плит; венчающий карниз надстроек – профилированный из красного кирпича. Выходы вентшахт – кирпичные. Цоколь оштукатурен и окрашен, верх цоколя оформлен полувалом с полочкой. На главном фасаде под оконными проемами (в крайних вертикальных рядах секций) и на дворовом фасаде (в вертикальных рядах, примыкающих к подъездам) выполнены цветочные кашпо в виде ящиков из металлических окрашенных полос на бетонном прямоугольном основании.

0156300021416000034-0186760-01-ОФ.ГЧ.8
 2019г.

Изм.	Кол.уч	Лист	Недок.	Подпись	Дата	Колерный паспорт объекта капитального строительства по ул.Крупской, №32 в Мотовилихинском районе г.Перми	Стадия П	Лист 1	Листов 10
Разраб.	Хозяинова	Хозяинова			12.17				
Н.контроль	Хозяинова	Хозяинова			12.17	Общие данные (начало)	ООО «Архитектурная мастерская «ГОРОД», г.Пермь		

Пояснительная записка (окончание)

Современное состояние:

Здание изначально проектировалось как многоквартирный жилой дом с помещениями нежилого назначения в двух крайних секциях (одно помещение занимало площадь в две торцевые квартиры) и с двумя надстройками для размещения художественных мастерских. В настоящее время в нежилое назначение дополнительно переведены помещения 7 квартир 1-го этажа.

На перевод жилых помещений в нежилые помещения выданы разрешения для квартир № 3, 22, 62 (с 2007 года; ранее – нет информации).

Ранее выданных разрешений на установку рекламных конструкций – нет.

Ранее разработанных колерных паспортов – нет.

Поле стен со 2-го этажа и выше, а также поле стен дворового фасада – без отделки. Лицевая поверхность кирпича сильно загрязнена со следами сырости в местах протечек воды; местами разрушен поверхностный слой кирпича; в кладке имеются трещины, пробитые и не заделанные отверстия, борозды; местами выветрен раствор из швов. Поле стен 1-го этажа главного и торцевых фасадов в пределах отрезка стен, занимаемого каждой из организаций, либо облицовано керамической плиткой различного цвета или профлистом, либо оштукатурено и окрашено.

Оконные и балконные блоки жилых помещений и подъездов, изначально деревянные окрашенные красно-коричневой краской, частично заменены на металлопластиковые белые; рисунок переплетов для каждого типа окон, в основном, одинаковый. Часть окон 1-го этажа на дворовом и левом торцевом фасадах замурована.

Оконные блоки нежилых помещений – ПВХ или алюминиевые; цвет ламинации – белый, серый; рисунок переплетов – различный. Оконные проемы в помещениях, переведенных из жилого назначения в нежилое, увеличены путем демонтажа подоконной части наружной стены.

Дверные блоки нежилых помещений – различные: ПВХ остекленные белые; алюминиевые остекленные серые; на дворовом фасаде и торцевых фасадах металлические глухие, окрашенные в черный и серый цвета.

Дверные блоки подъездов – металлические окрашенные в светло-серый цвет.

Балконы практически повсеместно остеклены с использованием деревянных или металлопластиковых конструкций; рисунок переплетов остекления различен. Отделка ограждений балконов – различная: из листов профнастила, деревянной окрашенной вагонки, стальных окрашенных листов и пр.

Цоколь оштукатурен и окрашен в красно-кирпичный цвет, местами – в светло-серый цвет. Оформление цоколя в виде полувала с полочкой сбито в месте устройства дополнительных входных групп.

Входные группы нежилых помещений выполнены с применением различных объемно-планировочных и конструктивных решений, материалов отделки и рекламного оформления в пределах отрезка наружных стен помещения, занимаемого каждой из организаций. Дверные проемы предусмотренных проектом здания входных групп выполнены с профилированным обрамлением (в настоящее время частично закрыто облицовкой).

Кровля – шиферная, водостоки и элементы кровли выполнены из оцинкованной стали.

Плиты венчающего карниза, балконные плиты, козырьки над входами в подъезды, перемычки, бетонные подставки под цветочные кашпо со следами разрушения, потегов и биопоражения. Не окрашены.

Техническое состояние фасадов здания и его элементов в неудовлетворительном состоянии. Фасады здания нуждаются в капитальном ремонте. Кроме того, с учетом современных требований по энергоэффективности требуется выполнение утепления фасадов и, как следствие, замена типа отделки.

Эстетическое качество фасадов здания, изначально невысокое, утрачено под влиянием времени и многочисленных вмешательств в виде бессистемного устройства дополнительных входов, замены исторических отделочных материалов на другие, размещения инженерного оборудования и прочего. В минимальном приближении фасады требуют преобразования с целью возвращения им архитектурного единства посредством согласованного оформления и оборудования исторических и новых входов; упорядочивания мест размещения систем инженерного обеспечения здания; применения общего типа отделки и цветового решения для каждой из групп элементов фасада; определения мест размещения рекламных конструкций и объектов городской информации и пр.

Проектные решения:

Проектом предлагается преобразование фасадов с целью возвращения им архитектурного единства посредством согласованного оформления и оборудования входных групп; определения и применения общего типа отделки и цветового решения для каждой из групп элементов фасада; определения мест размещения объектов наружной рекламы и объектов городской информации, а также основных мест размещения дополнительного оборудования.

Технология работ:

Антикоррозионные работы следует выполнять в соответствии с требованиями СНиП 3.04.03-85 «Защита строительных конструкций и сооружений от коррозии».

Работы по отделке фасада необходимо выполнять в соответствии с требованиями СП 71.13330.2011 «Изоляционные и отделочные покрытия», ТР 79-98 «Технические рекомендации по подготовке поверхностей наружных ограждающих конструкций жилых и общественных зданий под отделку при их реконструкции и ремонте», ТР 85-89 «Технические рекомендации по входному контролю качества материалов, применяемых для отделки фасадов».

Настоящий проект разработан в соответствии с требованиями Постановления администрации г.Перми от 22.02.2017 № 130 «Об утверждении порядка и критериев согласования колерного паспорта, требований к содержанию колерного паспорта, формы колерного паспорта», а также Постановления администрации города Перми от 25.10.2016 № 958 «Об утверждении стандартных требований к вывескам, их размещению и эксплуатации».

Ведомость ссылочных и прилагаемых документов

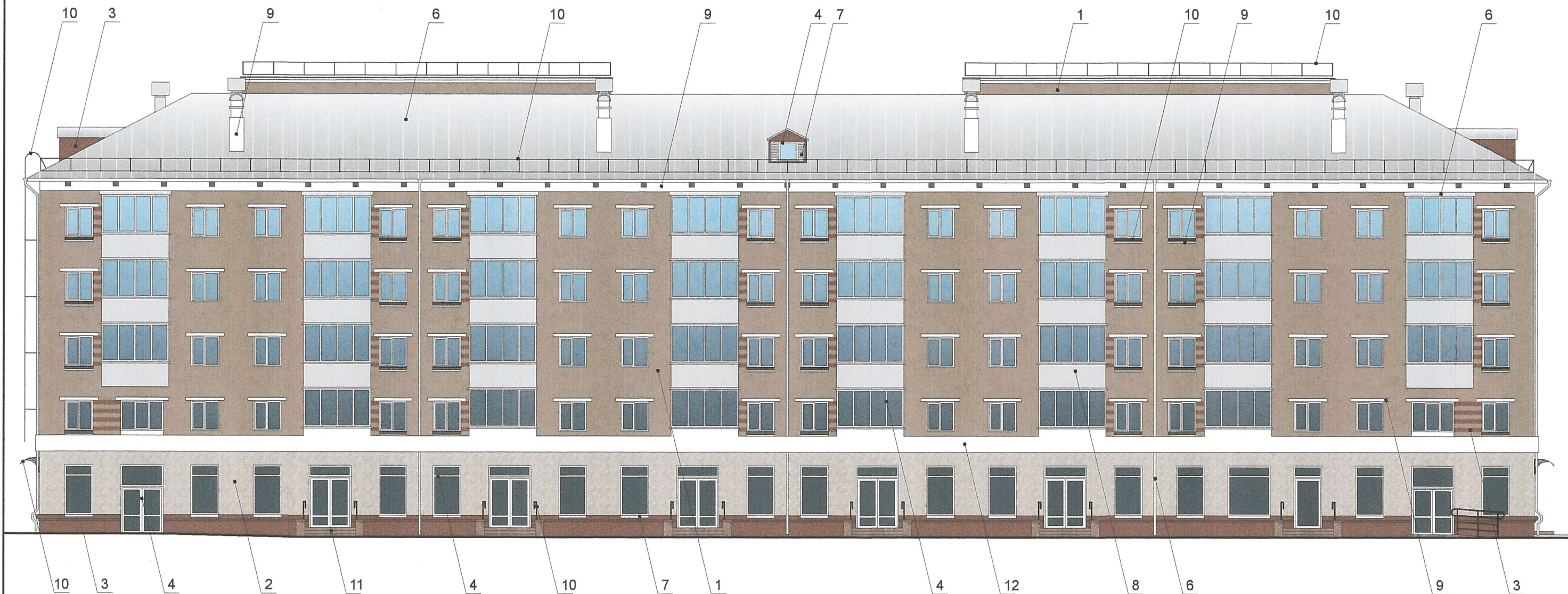
ОБОЗНАЧЕНИЕ	НАИМЕНОВАНИЕ	ПРИМЕЧАНИЕ
	Ссылочные документы	
Постановление адм-ции г.Перми от 22.02.2017 № 130	«Порядок и критерии согласования колерного паспорта, требований к содержанию колерного паспорта, формы колерного паспорта»	
Постановление адм-ции г.Перми от 25.10.2016 № 958	«Об утверждении стандартных требований к вывескам, их размещению и эксплуатации»	
	0156300021416000034-0186760-01-Оф.ГЧ.8	
	Колерный паспорт объекта капитального строительства по ул.Крупской, №32 в Мотовилихинском районе г.Перми	
Изм.	Кол.уч	Лист
Разраб.	Хозяинова	42.17
	Многоквартирный жилой дом	
	Стадия	Лист
	П	2
	Листов	10
	Общие данные (окончание)	
Н.контроль	Хозяинова	42.17
	ООО «Архитектурная мастерская «ГОРОД», г.Пермь	



						0156300021416000034-0186760-01-ОФ.ГЧ.8			
						Колерный паспорт объекта капитального строительства по ул.Крупской, №32 в Мотовилихинском районе г.Перми			
Изм.	Кол.уч	Лист	№док.	Подпись	Дата	Многоквартирный жилой дом	Стадия	Лист	Листов
Разраб.		Хозяинова		<i>Хозяинова</i>	12.17		П	3	10
Н.контроль		Хозяинова		<i>Хозяинова</i>	12.17	Фотофиксация	ООО «Архитектурная мастерская «ГОРОД», г.Пермь		



						0156300021416000034-0186760-01-Оф.ГЧ.8			
						Колерный паспорт объекта капитального строительства по ул.Крупской, №32 в Мотовилихинском районе г.Перми			
Изм.	Кол.уч	Лист	№док.	Подпись	Дата	Многоквартирный жилой дом	Стадия	Лист	Листов
Разраб.				Хозяинова	12.17		П	4	10
Н.контроль				Хозяинова	12.17	Фотофиксация	ООО «Архитектурная мастерская «ГОРОД», г.Пермь		



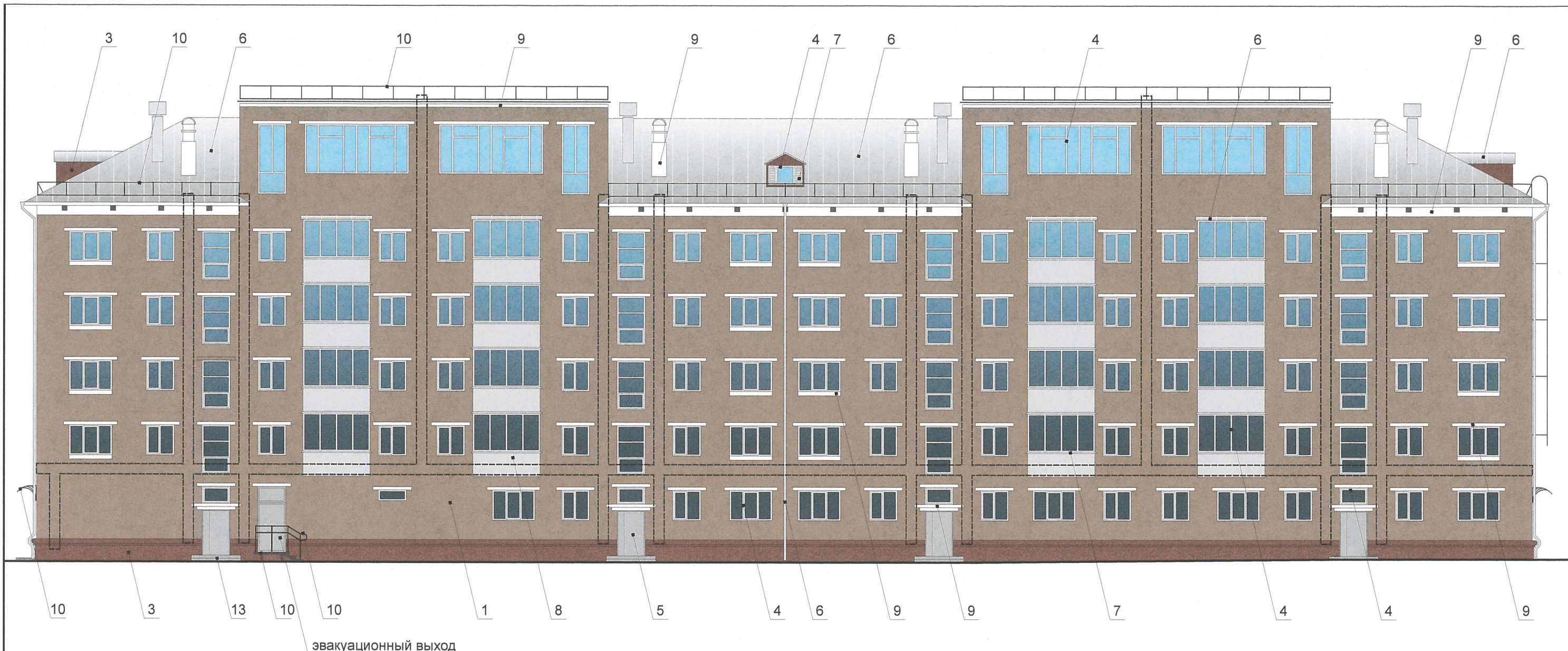
ПРИМЕЧАНИЕ:

1. В случае, если наружные лестницы при дополнительно устроенных входах в общественные помещения здания выходят за границы предоставленного земельного участка и красные линии квартала, то устройство дополнительных или переустройство существующих входных групп требует получения разрешения в установленном порядке;

2. В случае устройства или переустройства (перепланировки, ремонта, реконструкции) помещений общественного назначения, их входных групп в обязательном порядке должны быть предусмотрены мероприятия по обеспечению доступности данных помещений для маломобильных групп населения, включая инвалидов, использующих кресла-коляски и собак-проводников (далее-МГН) в соответствии с требованиями СП 59.13330.2016 Свод правил. Доступность зданий и сооружений для маломобильных групп населения. Данный свод правил касается функционально-планировочных элементов зданий и сооружений, их участков или отдельных помещений, доступных для МГН (входные узлы, коммуникации, пути эвакуации, помещения и зоны обслуживания, а также их информационное и инженерное обустройство). В частности, лестницы при входах в общественные помещения должны дублироваться пандусами с уклоном не более 1:20 (5%) или иными средствами подъема (подъемные платформы, лифты и т.д.). Согласно вышеуказанному Своду правил наружные лестницы и пандусы должны иметь поручни с учетом технических требований к опорным стационарным устройствам по ГОСТ Р 51261; размеры входной площадки при открывании дверей наружу должны быть не менее 1,4 x 2,0 или 1,5 x 1,85; размеры входной площадки с пандусом не менее 2,2 x 2,2 м.

СОГЛАСОВАНО
1^й заместитель начальника ДГА
г. Пермь - главный архитектор
Д.Ю. Лещин
" 7 " декабря 2017 г.

						0156300021416000034-0186760-01-Оф.ГЧ.8			
						Колерный паспорт объекта капитального строительства по ул.Крупской, №32 в Мотовилихинском районе г.Перми			
Изм.	Кол.уч	Лист	Недок.	Подпись	Дата	Многоквартирный жилой дом	Стадия	Лист	Листов
Разраб.		Хозяинова		<i>Хозяинова</i>	12.17		П	5	10
Н.контроль						Хозяинова	ООО «Архитектурная мастерская «ГОРОД», г.Пермь		
						Главный фасад			



ПРИМЕЧАНИЕ:

1. Размещение дополнительного оборудования, дополнительных элементов и устройств на фасадах объектов капитального строительства допускается при соблюдении следующих условий:

- а) единое архитектурное и цветовое решение фасадов (в том числе размер, форма, цвет, материал);
- б) соответствие архитектурному решению фасадов, предусмотренному проектной документацией, с привязкой к основным композиционным осям фасадов (системе горизонтальных и вертикальных осей);
- в) соответствие ГОСТам, техническим регламентам, установленным законодательством Российской Федерации в области обеспечения санитарно-эпидемиологического благополучия населения, пожарной безопасности;

2. Размещение наружных блоков систем кондиционирования и вентиляции допускается:

- а) на кровле объектов капитального строительства;
- б) на оконных и дверных проемах в единой (вертикальной, горизонтальной) системе осей фасадов, в окнах подвального этажа, в плоскости остекления без выхода за плоскость фасадов с использованием маскирующих ограждений (решеток, жалюзи).

3. Размещение наружных блоков систем кондиционирования и вентиляции на поверхности главных фасадов, в оконных и дверных проемах за плоскостью фасадов не допускается:

- а) над пешеходными тротуарами;
- б) на высоте менее 3,0 м от поверхности земли.

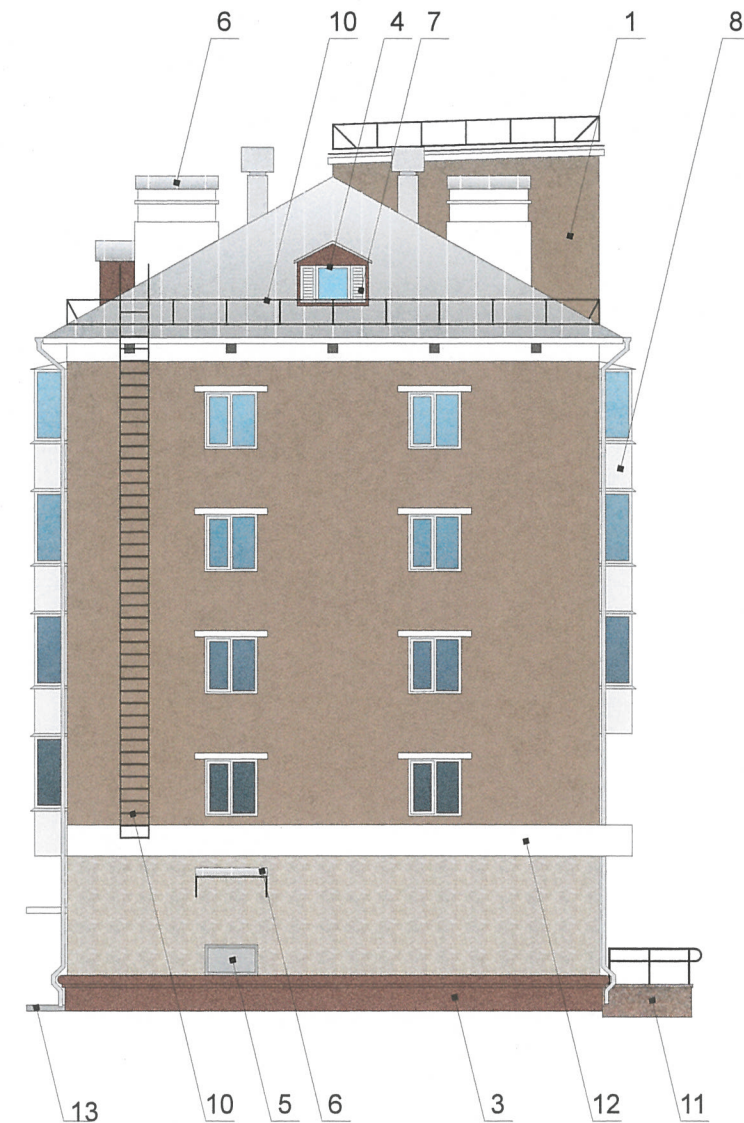
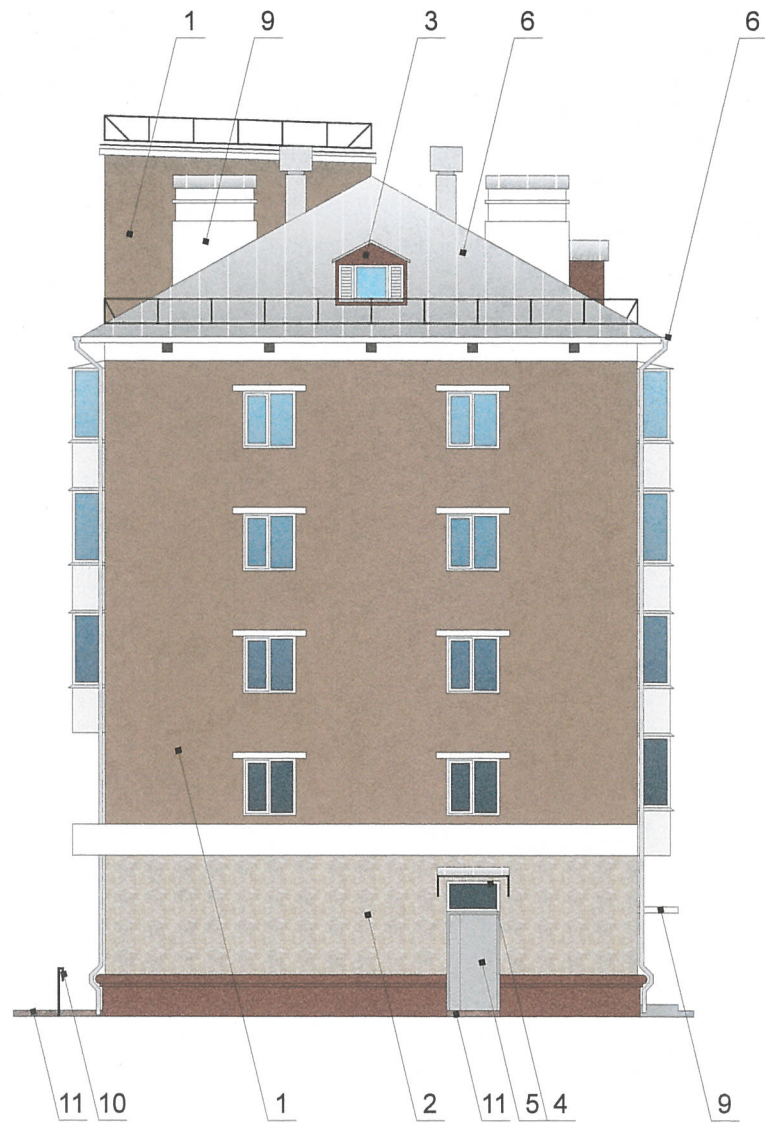
4. Антенны должны размещаться:

- а) на кровле объектов капитального строительства - компактными упорядоченными группами, с использованием единой несущей основы, в том числе с устройством ограждения, а также с учетом требований действующего законодательства;
- б) на дворовых фасадах, глухих стенах, не просматривающихся с улицы;
- в) на дворовых фасадах - в простенках между окнами на пересечении вертикальной оси простенка и оси, соответствующей верхней границе проема.

 - место допустимого размещения дополнительного оборудования

СОБЛЮДАНО
 14 заместителя начальника ДГА
 г.Перми - специалист архитектор
 Д.Ю. Лалшин
 7 января 2017 г.

						0156300021416000034-0186760-01-Оф.ГЧ.8			
						Колерный паспорт объекта капитального строительства по ул.Крупской, №32 в Мотовилихинском районе г.Перми			
Изм.	Кол.уч	Лист	№док.	Подпись	Дата	Многоквартирный жилой дом	Стадия	Лист	Листов
Разраб.				Хозяинова	12.17		П	6	10
						Дворовой фасад	ООО «Архитектурная мастерская «ГОРОД», г.Пермь		
Н.контроль				Хозяинова	12.17				



ООО «Архитектурная мастерская «ГОРОД» г. Пермь
 Д.Ю. Лавшин
 "7" декабря 2017г.

Примечание:
 1. Условия переустройства входных групп см. примечание л.5;
 2. Условия размещения дополнительного оборудования см. примечание л.6

						0156300021416000034-0186760-01-Оф.ГЧ.8			
						Колерный паспорт объекта капитального строительства по ул.Крупской, №32 в Мотовилихинском районе г.Перми			
Изм.	Кол.уч	Лист	№док.	Подпись	Дата	Многоквартирный жилой дом	Стадия	Лист	Листов
Разраб.		Хозяинова		<i>Хозяинова</i>	12.17		П	7	10
						Торцевые фасады	ООО «Архитектурная мастерская «ГОРОД», г.Пермь		
Н.контроль		Хозяинова		<i>Хозяинова</i>	12.17				



высота фриза 0,7 м

ось 1

- ось размещения объектов городской информации, вывесок
- места допустимого размещения объектов городской информации и конструкций
- место допустимого размещения объектов монументального искусства, других объектов городского дизайна
- таблички-режимники модульных габаритов

Управление архитектуры и городского дизайна
ДГА администрации г.Перми
**СООТВЕТСТВУЕТ АРХИТЕКТУРНОМУ
ОБЛИКУ ГОРОДА ПЕРМИ**
«7» декабря 2017г.
Бресано С.В. Подпись *Бресано*

ПРИМЕЧАНИЕ:


1. Размещение вывесок и рекламных конструкций должно осуществляться в границах места допустимого размещения объектов, установленных данным колерным паспортом;
2. Размещение вывесок по отношению к друг к другу, их конфигурация и наполненность информацией должны соответствовать Стандартным требованиям к вывескам, их размещению и эксплуатации, установленным и утвержденным Постановлением администрации города Перми от 25.10.2016 № 958;
3. В случае, если планируемые к размещению вывески не соответствуют Постановлению администрации города Перми от 25.10.2016 № 958, потребуется внесение изменений в настоящий колерный паспорт;
4. Размещение рекламных конструкций производится на основании отдельного разрешения в соответствии с требованиями Решения Пермской городской Думы от 27.01.2009 № 11 «Об утверждении Положения о порядке установки и эксплуатации рекламных конструкций на территории города Перми»;
5. Материал и цветовое решение фриза определяется в рамках дизайн-проекта каждой ходной группы, высота фриза при этом должна быть одинаковой во всех случаях;
6. Данный лист см. с листом 12


Ведомость размещения рекламоносителей и объектов городской информации

Поз.	Название, тип рекламы	Эталон цвета	Наличие, тип подсветки						
1	Объемные буквы и/или логотипы на фризе (см. примечание 5). Высота букв - не более двух третей высоты фриза. Оргстекло, металл, пластик	Фирменные цвета	Внутренняя или контурная подсветка						
2	Табличка-режимник модульных габаритов (пример см. л. 9). Оргстекло, металл, пластик	Фирменные цвета							
3	Знак адресации. Оргстекло, металл, пластик	Синий, белый							
4	Объект монументального искусства - фасадная роспись	Согласно проектному решению автора объекта	Согласно проектному решению автора объекта						
5	Объект монументального искусства - памятные знаки, мемориальные доски	Согласно проектному решению автора объекта	Согласно проектному решению автора объекта						
6	Пленочная аппликация на стекле площадью не более 30% площади остекления в виде текста однотонного цвета или вывеска-панно, размещенная в оконном проеме и размером не превышающая по высоте половину высоты витрины, а по ширине - половину ширины витрины. Самоклеющиеся пленки, полноцветная печать	Фирменные цвета	Согласно проектному решению автора объекта						
0156300021416000034-0186760-01-ОФ.ГЧ.8									
Колерный паспорт объекта капитального строительства по ул. Крупской, №32 в Мотовилихинском районе г.Перми									
Изм.	Кол.уч	Лист	Недодк.	Подпись	Дата	Многоквартирный жилой дом	Стадия	Лист	Листов
Разраб.		Хозяинова		<i>Хозяинова</i>	12.17				
Н.контроль		Хозяинова		<i>Хозяинова</i>	12.17	Размещение объектов городской информации (главный фасад)	ООО «Архитектурная мастерская «ГОРОД», г.Пермь		

Позиция согласно ведомости отделки фасадов	Координаты цвета в RAL	C:	29	RAL DESIGN 050 60 10
		M:	34	
		Y:	36	
		K:	15	
		R:	162	
		G:	144	
1		B:	132	

Позиция согласно ведомости отделки фасадов	Координаты цвета в RAL	C:	25	RAL DESIGN 000 75 00
		M:	18	
		Y:	17	
		K:	4	
		R:	187	
		G:	189	
5		B:	190	

Позиция согласно ведомости отделки фасадов	Керамогранит Estima Strong SG 02 40x40 глазурованный или аналогичный по цвету природный или искусственный камень	
2		

Позиция согласно ведомости отделки фасадов	Керамогранит Estima Energy NG 05 красный неполированный или аналогичный по цвету природный или искусственный камень	
11		

Позиция согласно ведомости отделки фасадов	Координаты цвета в RAL	C:	42	RAL DESIGN 030 40 20
		M:	66	
		Y:	55	
		K:	19	
		R:	131	
		G:	90	
3		B:	88	

СОБЛЮДАНО
 Исполнительная дирекция ДГА
 г. Пермь
 В.Ю. Палшин
 7 декабря 2017г.

0156300021416000034-0186760-01-ОФ.ГЧ.8					
Колерный паспорт объекта капитального строительства по ул.Крупской, №32 в Мотовилихинском районе г.Перми					
Изм.	Кол.уч	Лист	№ док.	Подпись	Дата
Разраб.		Хозяинова		<i>Хозяинова</i>	12.17
Многоквартирный жилой дом				Стадия	Лист
				П	10
Эталонеры колеров				ООО «Архитектурная мастерская «ГОРОД», г.Пермь	
Н.контроль		Хозяинова		<i>Хозяинова</i>	12.17