



ДЕПАРТАМЕНТ ГРАДОСТРОИТЕЛЬСТВА И АРХИТЕКТУРЫ
АДМИНИСТРАЦИИ ГОРОДА ПЕРМИ

ООО «АРХИТЕКТУРНАЯ МАСТЕРСКАЯ «ГОРОД»

*№ 0156300021416000034-0186760-01
от 15.02.2017*

КОЛЕРНЫЙ ПАСПОРТ

АДРЕС ОБЪЕКТА: г.Пермь, улица Крупской, здание (строение) № 38

АДМИНИСТРАТИВНЫЙ РАЙОН: Мотовилихинский

шифр: 0156300021416000034-0186760-01-ОФ.ГЧ.10

ПЕРМЬ, 2017 г.

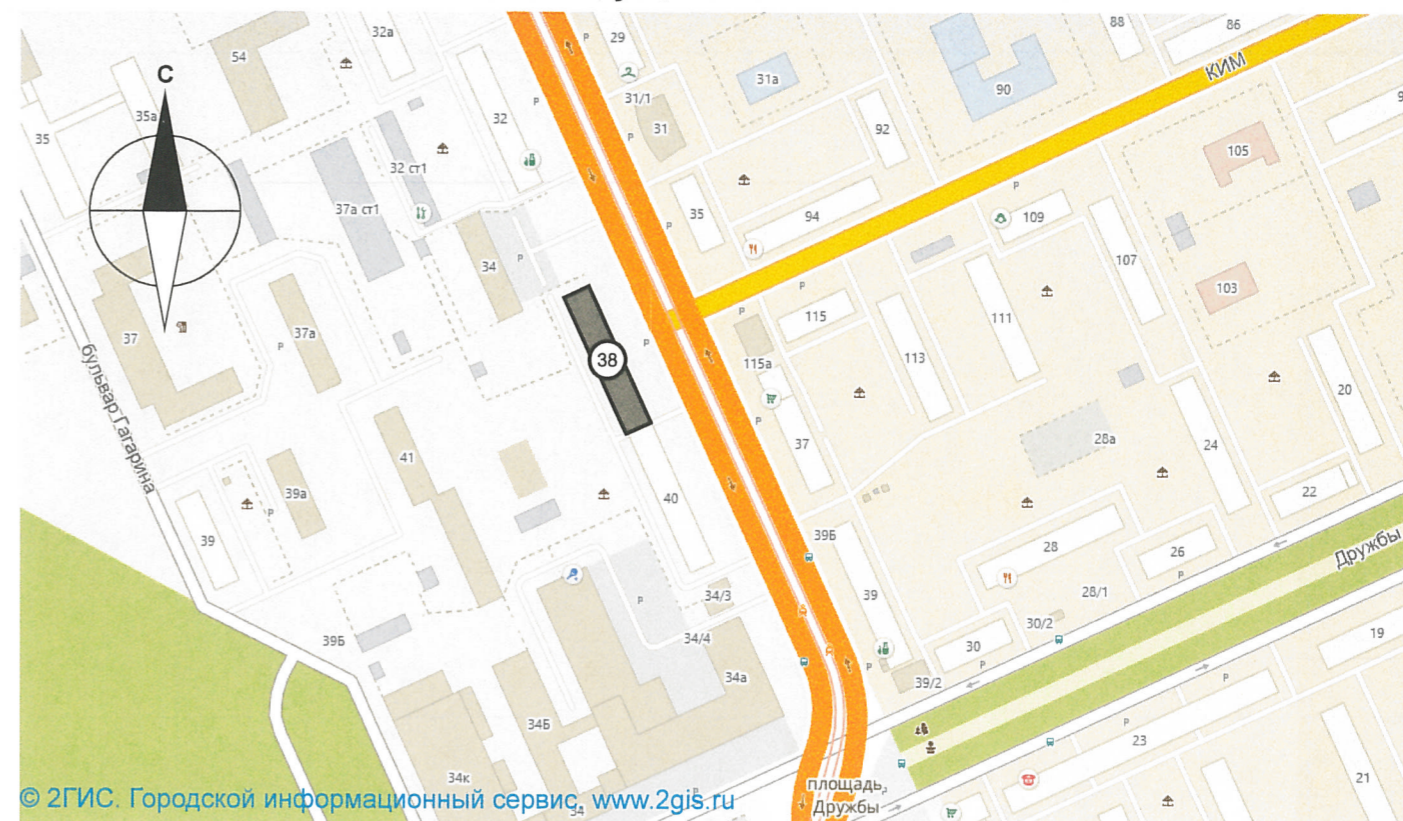
Ведомость чертежей комплекта марки ОФ

ЛИСТ	НАИМЕНОВАНИЕ	ПРИМЕЧАНИЯ
1	Общие данные (начало)	
2	Общие данные (окончание)	
3	Существующее состояние фасадов (фотофиксация)	
4	Существующее состояние фасадов (фотофиксация)	
5	Главный фасад	
6	Дворовой фасад	
7	Торцевые фасады	
8	Размещение объектов городской информации (главный фасад)	
9	Размещение объектов городской информации (торцевые фасады)	
10	Эталоны колеров	

Ведомость отделки фасадов

ПОЗ.	ЭЛЕМЕНТ ФАСАДА	ЭТАЛОН ЦВЕТА	ОБОЗНАЧ.	ВИД ОТДЕЛКИ	ПРИМ.
1	Основное поле стен / Слуховые окна		RAL DESIGN 050 60 10	Окраска силикатной краской	
2	Поле стен 1-го этажа		Estima Loft LF 01 30x60	Керамогранит	
3	Цоколь		RAL 7046	Штукатурка. Окраска силикатной краской	
4	Оконные блоки, тип 1. Остекление балконов.		RAL 9010 Белый	Металлопластик (стеклопакеты)	
5	Оконные блоки, тип 2. Дверные блоки, тип 1		RAL 9007	Металлопластик (стеклопакеты)	
6	Отливы, тип 2. Откосы оконных проемов, тип 2		RAL 9007	Оцинкованная сталь с полимерным покрытием	
7	Дверные блоки, тип 2		RAL DESIGN 000 75 00	Металл с покраской атмосферостойкой краской	
8	Кровля. Водостоки. Дефлекторы			Оцинкованная сталь	
9	Отливы, тип 1. Решетки слуховых окон. Откосы оконных проемов, тип 1		RAL 9010 Белый	Оцинкованная сталь с полимерным покрытием	
10	Ограждение балконов / Козырек		RAL 330-5	Профнастил С-8 с полимерным покрытием / Металлочерепица	
11	Карниз. Козырьки. Перемычки. Вентшахты. Цветочные кашпо. Декор		RAL 9010 Белый	Силикатная краска	
12	Ограждение кровли. Пожарная лестница. Металл. элементы цветочных кашпо и козырьков. Перила, тип 2		RAL 9005 Черный	Металл с покраской атмосферостойкой краской	
13	Ступени и входные площадки, тип 1. Торцевые поверхности пандусов		Estima Loft LF 02 30x60	Керамогранит	
14	Фриз		RAL 9010 Белый	Алюминиевая композитная панель	
15	Площадки и лестницы, тип 2			Бетон без отделки	
16	Перила, тип 1			Хромированная сталь	

Ситуационная схема



Пояснительная записка (начало)

Краткая характеристика:

Пятиэтажный 4-подъездный многоквартирный жилой дом со встроенными помещениями общественного назначения.

Год постройки и ввода в эксплуатацию – 1961 год.

Управление – ИП Головнин С.Р.

Здание построено по модифицированному проекту 1-447С-5 (5-этажный 4-секционный дом на 76 квартир + 2 встроенных помещения нежилого назначения на 1-м этаже; размер в осях: 67,2×12,0 метра) общесоюзной типовой серии 1-447, разработанной ГИПРОГОР («хрущевка»). Стиль - «функционализм». Здание не является частью ансамбля.

Описание здания:

Прямоугольный корпус без угловых секций и выступов. Здание объединено 4-этажной вставкой (со 2-го по 5-й этаж), продолжающей пространство квартир торцевой секции, со зданием по ул.Крупской,40 (того же типового проекта). Вставка образует арку с проездом под ней. Наружные стены из белого силикатного необлицованного кирпича. На главном фасаде в междуоконных простенках крайних рядов секций выполнены декоративные вставки из красного керамического кирпича в виде полос. На главном и двореком фасаде со 2-го по 5-й этаж размещены балконы. Два ряда окон на торцевых фасадах без балконов. Крыша – вальмовая со слуховыми окнами. Венчающий карниз выполнен из железобетонных плит. Выходы вентшахт – кирпичные. Цоколь оштукатурен и окрашен, верх цоколя оформлен четвертным валом с полочкой. На главном фасаде под оконными проемами (в крайних вертикальных рядах секций) и на двореком фасаде (в вертикальных рядах, примыкающих к подъездам) выполнены цветочные кашпо в виде ящиков из металлических окрашенных полос на бетонном прямоугольном основании.

Д.Ю. Лапшин
 Главный архитектор
 5 декабря 2017 г.

0156300021416000034-0186760-01-ОФ.ГЧ.10					
Колерный паспорт объекта капитального строительства по ул.Крупской, №38 в Мотовилихинском районе г.Перми					
Изм.	Кол.уч	Лист	№док.	Подпись	Дата
Разраб.		Хозяинова			12.17
Многоквартирный жилой дом				Стадия	Лист
				П	1
				Листов	10
Общие данные (начало)				ООО «Архитектурная мастерская «ГОРОД», г.Пермь	
Н.контроль		Хозяинова			12.17

Пояснительная записка (окончание)

Современное состояние:

Здание изначально проектировалось как многоквартирный жилой дом с помещениями нежилого назначения в двух крайних секциях (одно помещение занимало площадь в две торцевые квартиры). В настоящее время в нежилое назначение дополнительно переведены помещения 9 квартир 1-го этажа.

На перевод жилых помещений в нежилые помещения выданы разрешения для квартир № 22, 39 (с 2007 года; ранее – нет информации).

Ранее выданных разрешений на установку рекламных конструкций – нет.

Ранее разработанных колерных паспортов – нет.

Поле стен со 2-го этажа и выше, а также поле стен дворового фасада – без отделки. Лицевая поверхность кирпича сильно загрязнена со следами сырости в местах протечек воды; местами разрушен поверхностный слой кирпича; в кладке имеются трещины, пробитые и не заделанные отверстия, борозды; местами выветрен раствор из швов. Поле стен 1-го этажа главного и торцевых фасадов в пределах отрезка стен, занимаемого каждой из организаций, либо облицовано керамической плиткой различного цвета, либо оштукатурено и окрашено.

Оконные и балконные блоки жилых помещений и подъездов, изначально деревянные окрашенные красно-коричневой краской, частично заменены на металлопластиковые белые; рисунок переплетов для каждого типа окон, в основном, одинаковый. Часть окон 1-го этажа на дворовом фасаде частично или полностью замурована.

Оконные блоки нежилых помещений – ПВХ, алюминиевые; цвет ламинации – белый, «под дерево»; рисунок переплетов – различный. Оконные проемы в некоторых помещениях, переведенных из жилого назначения в нежилое, увеличены путем демонтажа подоконной части наружной стены.

Дверные блоки нежилых помещений – различные: ПВХ остекленные белые, с ламинацией «под дерево»; металлические глухие окрашенные.

Дверные блоки подъездов – металлические окрашенные в темно-серый цвет.

Балконы практически повсеместно остеклены с использованием деревянных или металлопластиковых конструкций; рисунок переплетов остекления различен. Отделка ограждений балконов – различная: из листов профнастила, деревянной окрашенной вагонки, стальных окрашенных листов и пр.

Цоколь оштукатурен и окрашен в серый цвет. На главном фасаде на отрезках стен в пределах помещений, переведенных из жилого назначения в нежилое, оформление цоколя в виде полувала с полочкой сбито, цоколь облицован природным и искусственным камнем.

Входные группы нежилых помещений выполнены с применением различных объемно-планировочных и конструктивных решений, материалов отделки и рекламного оформления в пределах отрезка наружных стен помещения, занимаемого каждой из организаций. На дворовом фасаде также пробиты дополнительные входы, в одном случае выполнена остекленная пристройка-тамбур.

Кровля – шиферная, водостоки и элементы кровли выполнены из оцинкованной стали. Выходы вентиляционные оштукатурены.

Плиты венчающего карниза, балконные плиты, козырьки над входами в подъезды, перемычки, бетонные подставки под цветочные кашпо со следами разрушения, потеков и биопоражения.

Техническое состояние фасадов здания и его элементов в неудовлетворительном состоянии. Фасады здания нуждаются в капитальном ремонте. Кроме того, с учетом современных требований по энергоэффективности возможно выполнение утепления фасадов и, как следствие, замена типа отделки.

Эстетическое качество фасадов здания утрачено под влиянием времени и многочисленных вмешательств в виде устройства дополнительных входов, применения разных отделочных материалов, бессистемного размещения инженерного оборудования и тд.

Проектные решения:

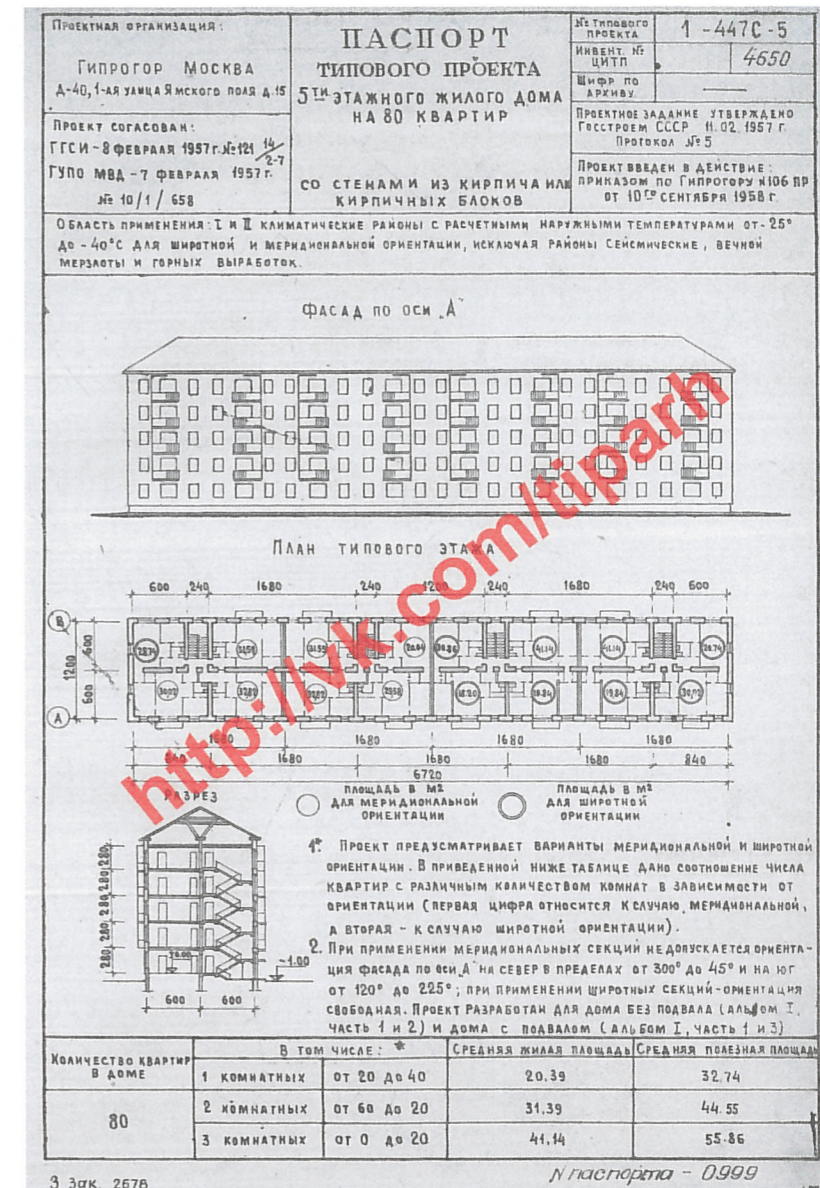
Проектом предлагается преобразование фасадов с целью возвращения им архитектурного единства посредством согласованного оформления и оборудования входных групп; определения и применения общего типа отделки и цветового решения для каждой из групп элементов фасада; определения мест размещения объектов наружной рекламы и объектов городской информации, а также основных мест размещения дополнительного оборудования.

Технология работ:

Антикоррозионные работы следует выполнять в соответствии с требованиями СНиП 3.04.03-85 «Защита строительных конструкций и сооружений от коррозии».

Работы по отделке фасада необходимо выполнять в соответствии с требованиями СП 71.133.30.2011 «Изоляционные и отделочные покрытия», ТР 79-98 «Технические рекомендации по подготовке поверхностей наружных ограждающих конструкций жилых и общественных зданий под отделку при их реконструкции и ремонте», ТР 85-89 «Технические рекомендации по входному контролю качества материалов, применяемых для отделки фасадов».

Настоящий проект разработан в соответствии с требованиями Постановления администрации г.Перми от 22.02.2017 № 130 «Об утверждении порядка и критериев согласования колерного паспорта, требований к содержанию колерного паспорта, формы колерного паспорта», а также Постановления администрации города Перми от 25.10.2016 № 958 «Об утверждении стандартных требований к вывескам, их размещению и эксплуатации».



Ведомость ссылочных и прилагаемых документов

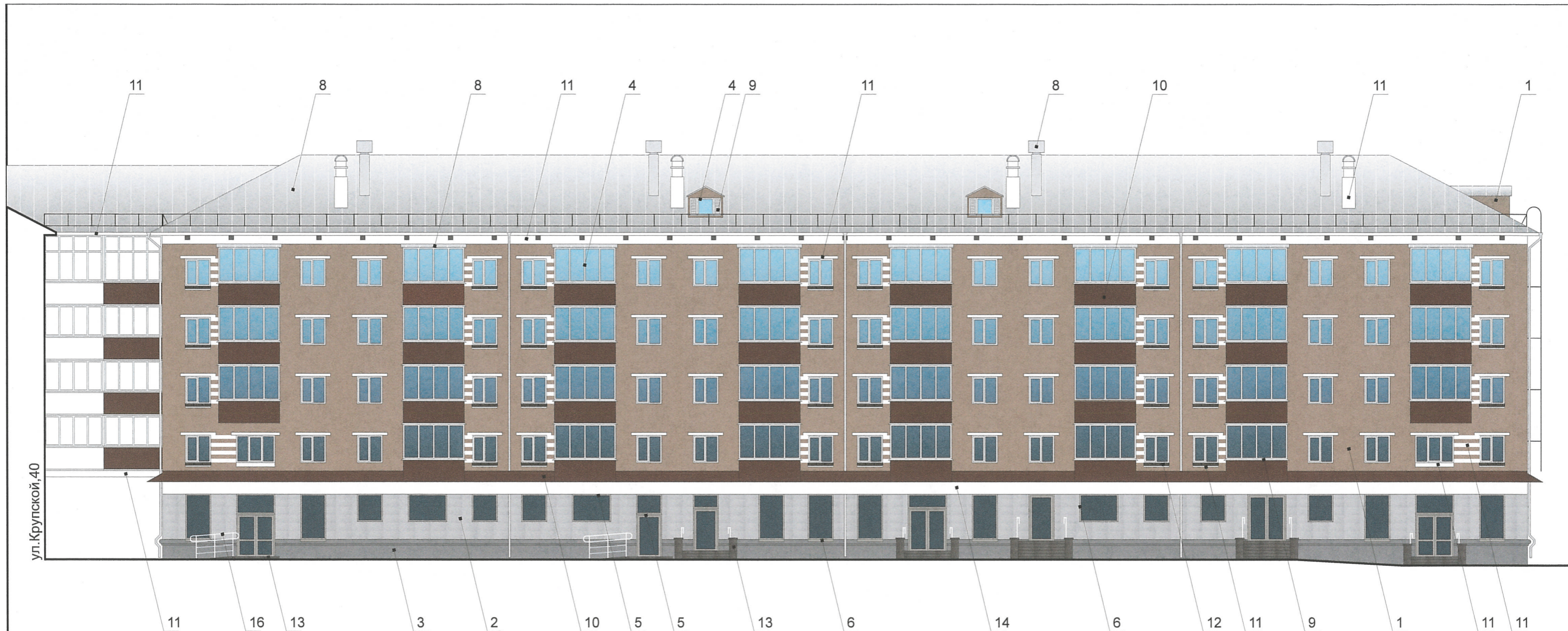
ОБОЗНАЧЕНИЕ	НАИМЕНОВАНИЕ	ПРИМЕЧАНИЕ						
	<u>Ссылочные документы</u>							
Постановление адм-ции г.Перми от 22.02.2017 № 130	Порядок и критерии согласования колерного паспорта, требования к содержанию колерного паспорта							
Постановление адм-ции г.Перми от 25.10.2016 № 958	Об утверждении стандартных требований к вывескам, их размещению и эксплуатации							
Решения Пермской городской Думы от 27.01.2009 № 11	Об утверждении Положения о порядке установки и эксплуатации рекламных конструкций на территории города Перми							
	0156300021416000034-0186760-01-ОФ.ГЧ.10							
	Колерный паспорт объекта капитального строительства по ул.Крупской, №38 в Мотовилихинском районе г.Перми							
Изм.	Кол.уч	Лист	№ док.	Подпись	Дата	Стадия	Лист	Листов
Разраб.		Хозяинова			12.17	П	2	10
Н.контроль		Хозяинова			12.17	Общие данные (окончание) ООО «Архитектурная мастерская «ГОРОД», г.Пермь		



						0156300021416000034-0186760-01-Оф.ГЧ.10			
						Колерный паспорт объекта капитального строительства по ул.Крупской, №38 в Мотовилихинском районе г.Перми			
Изм.	Кол.уч	Лист	№док.	Подпись	Дата	Многоквартирный жилой дом	Стадия	Лист	Листов
Разраб.		Хозяинова			12.17		П	3	10
						Фотофиксация	ООО «Архитектурная мастерская «ГОРОД», г.Пермь		
Н.контроль		Хозяинова			12.17				



						0156300021416000034-0186760-01-Оф.ГЧ.10			
						Колерный паспорт объекта капитального строительства по ул.Крупской, №38 в Мотовилихинском районе г.Перми			
Изм.	Кол.уч	Лист	№док.	Подпись	Дата	Многоквартирный жилой дом	Стадия	Лист	Листов
Разраб.		Хозяинова			12.17		П	4	10
						Фотофиксация	ООО «Архитектурная мастерская «ГОРОД», г.Пермь		
Н.контроль		Хозяинова			12.17				

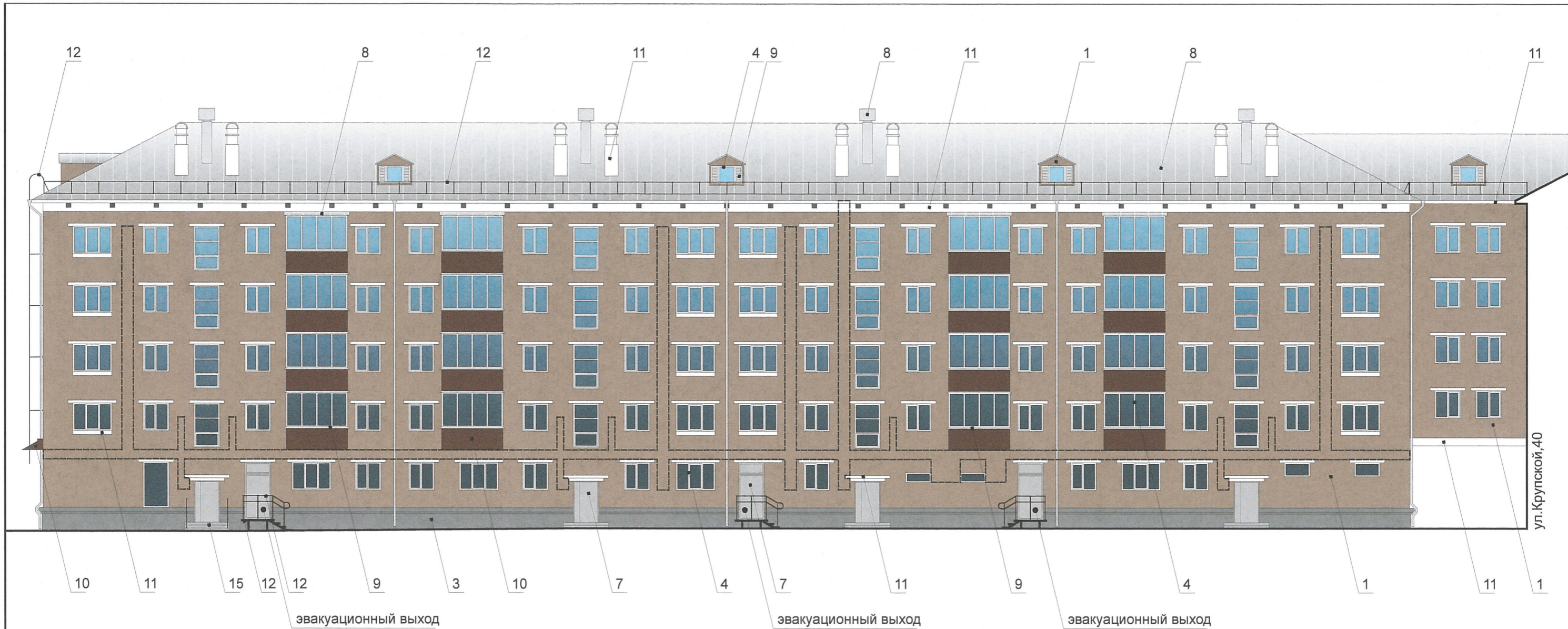


ПРИМЕЧАНИЕ:

1. В случае, если наружные лестницы при дополнительно устроенных входах в общественные помещения здания выходят за границы предоставленного земельного участка и красные линии квартала, то устройство дополнительных или переустройство существующих входных групп требует получения разрешения в установленном порядке;
2. В случае устройства или переустройства (перепланировки, ремонта, реконструкции) помещений общественного назначения, их входных групп в обязательном порядке должны быть предусмотрены мероприятия по обеспечению доступности данных помещений для маломобильных групп населения, включая инвалидов, использующих кресла-коляски и собак-проводников (далее-МГН) в соответствии с требованиями СП 59.13330.2016 Свод правил. Доступность зданий и сооружений для маломобильных групп населения. Данный свод правил касается функционально-планировочных элементов зданий и сооружений, их участков или отдельных помещений, доступных для МГН (входные узлы, коммуникации, пути эвакуации, помещения и зоны обслуживания, а также их информационное и инженерное обустройство). В частности, лестницы при входах в общественные помещения должны дублироваться пандусами с уклоном не более 1:20 (5%) или иными средствами подъема (подъемные платформы, лифты и т.д.). Согласно вышеуказанному Своду правил наружные лестницы и пандусы должны иметь поручни с учетом технических требований к опорным стационарным устройствам по ГОСТ Р 51261; размеры входной площадки при открывании дверей наружу должны быть не менее 1,4 x 2,0 или 1,5 x 1,85; размеры входной площадки с пандусом не менее 2,2 x 2,2 м.

СОГЛАСОВАНО
 № заместителя начальника ДГА
 г. Пермь главный архитектор
 Д.Ю. Лалшин
 "5" декабря 2017 г.

						0156300021416000034-0186760-01-Оф.ГЧ.10			
						Колерный паспорт объекта капитального строительства по ул.Крупской, №38 в Мотовилихинском районе г.Перми			
Изм.	Кол.уч	Лист	№док.	Подпись	Дата	Многоквартирный жилой дом	Стадия	Лист	Листов
Разраб.		Хозяинова			12.17		П	5	10
						Главный фасад	ООО «Архитектурная мастерская «ГОРОД», г.Пермь		
Н.контроль		Хозяинова			12.17				



ПРИМЕЧАНИЕ:

1. Размещение дополнительного оборудования, дополнительных элементов и устройств на фасадах объектов капитального строительства допускается при соблюдении следующих условий:

а) единое архитектурное и цветовое решение фасадов (в том числе размер, форма, цвет, материал);

б) соответствие архитектурному решению фасадов, предусмотренному проектной документацией, с привязкой к основным композиционным осям фасадов (системе горизонтальных и вертикальных осей);

в) соответствие ГОСТам, техническим регламентам, установленным законодательством Российской Федерации в области обеспечения санитарно-эпидемиологического благополучия населения, пожарной безопасности;

2. Размещение наружных блоков систем кондиционирования и вентиляции допускается:

а) на кровле объектов капитального строительства;

б) на оконных и дверных проемах в единой (вертикальной, горизонтальной) системе осей фасадов, в окнах подвального этажа, в плоскости остекления без выхода за плоскость фасадов с использованием маскирующих ограждений (решеток, жалюзи).

3. Размещение наружных блоков систем кондиционирования и вентиляции на поверхности главных фасадов, в оконных и дверных проемах за плоскостью фасадов не допускается:

а) над пешеходными тротуарами;

б) на высоте менее 3,0 м от поверхности земли.

4. Антенны должны размещаться:

а) на кровле объектов капитального строительства - компактными упорядоченными группами, с использованием единой несущей основы, в том числе с устройством ограждения, а также с учетом требований действующего законодательства;

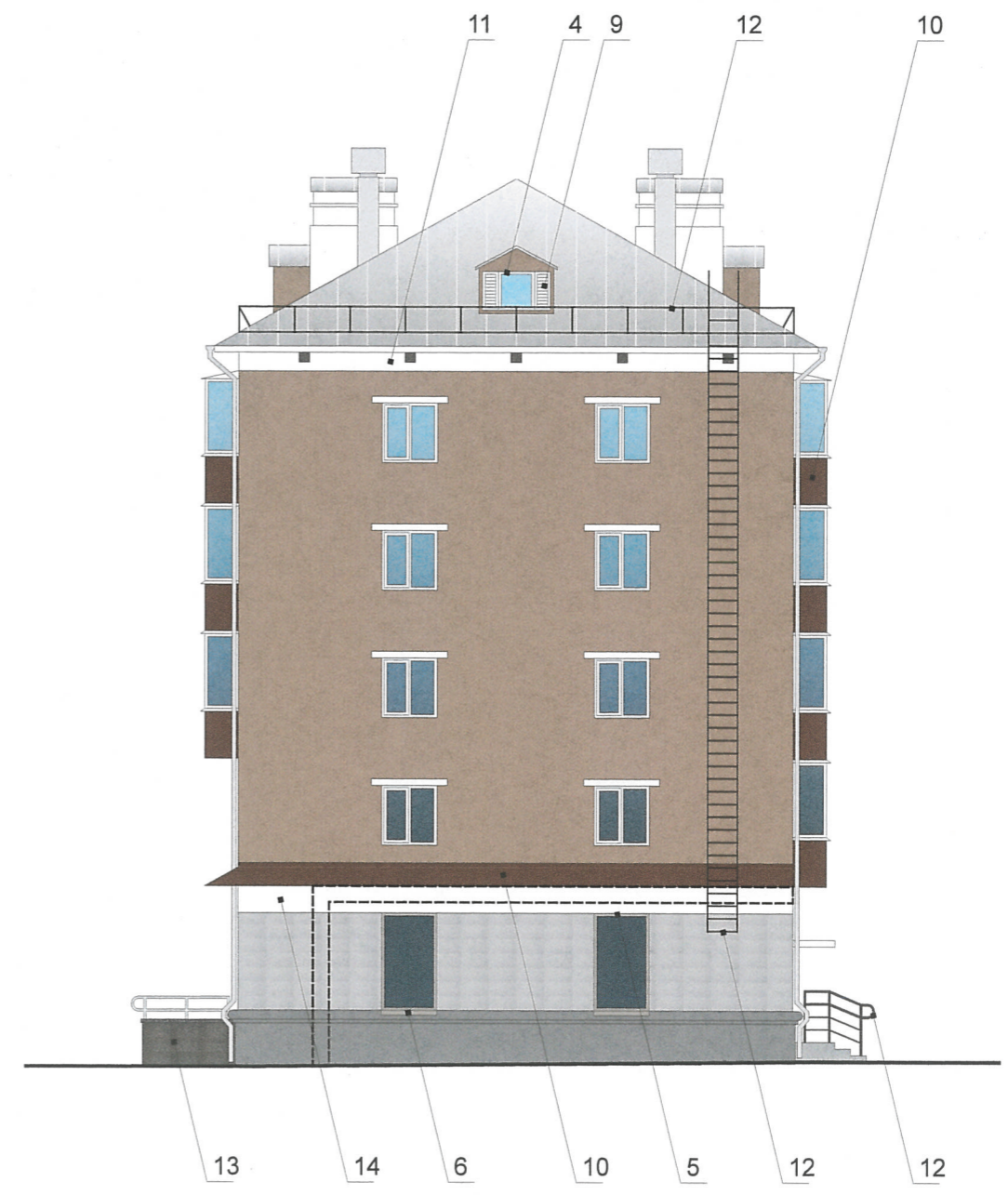
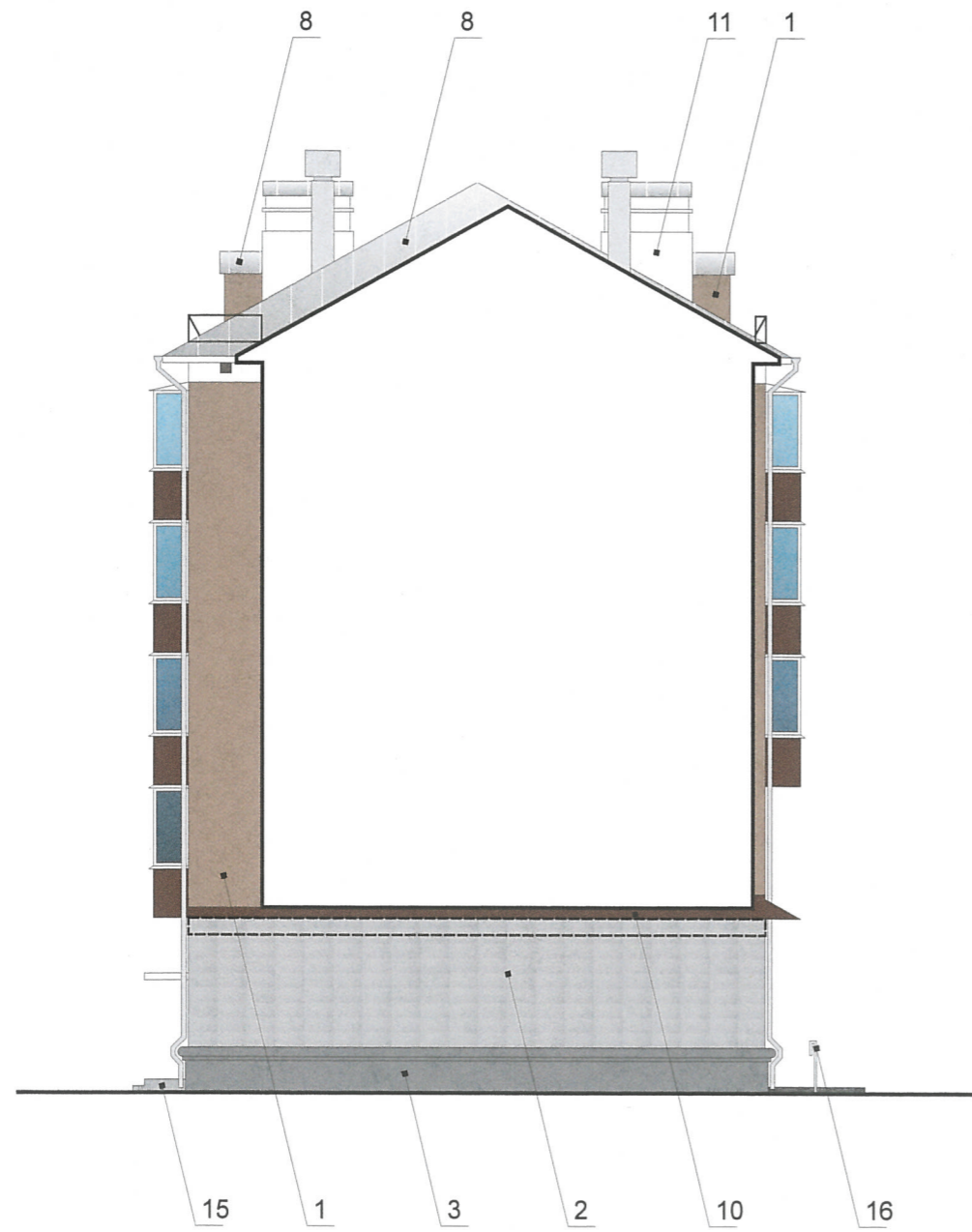
б) на дворовых фасадах, глухих стенах, не просматривающихся с улицы;

в) на дворовых фасадах - в простенках между окнами на пересечении вертикальной оси простенка и оси, соответствующей верхней границе проема.

 - место допустимого размещения дополнительного оборудования

СОГЛАСОВАНО
1^й заместитель начальника ДГА
г. Пермь - главный архитектор
Д.Ю. Липинин
" 5 " сентября 2017 г.

						0156300021416000034-0186760-01-Оф.ГЧ.10			
						Колерный паспорт объекта капитального строительства по ул.Крупской, №38 в Мотовилихинском районе г.Перми			
Изм.	Кол.уч.	Лист	№док.	Подпись	Дата	Многоквартирный жилой дом	Стадия	Лист	Листов
Разраб.				Хозяинова	42.17		П	6	10
						Дворовой фасад	ООО «Архитектурная мастерская «ГОРОД», г.Пермь		
Н.контроль				Хозяинова	42.17				



Примечание:

1. Условия переустройства входных групп см. примечание л.5;
2. Условия размещения дополнительного оборудования см. примечание л.6

СОГЛАСОВАНО
 1^й заместителю начальника ДГА
 г. Перми - главный архитектор
 Д.Ю. Лапшин
 " 5 " декабря 2012 г.

						0156300021416000034-0186760-01-Оф.ГЧ.10			
						Колерный паспорт объекта капитального строительства по ул.Крупской, №38 в Мотовилихинском районе г.Перми			
Изм.	Кол.уч	Лист	№док.	Подпись	Дата	Многоквартирный жилой дом	Стадия	Лист	Листов
							П	7	10
Разраб.						Хозяинова			
Н.контроль						Хозяинова			
						Торцевые фасады		ООО «Архитектурная мастерская «ГОРОД», г.Пермь	



- ось размещения объектов городской информации, вывесок (см. примечание 6)

- места допустимого размещения объектов городской информации и конструкций

- место допустимого размещения объектов монументального искусства, других объектов городского дизайна

- табличка-режимник одиночная и модульных габаритов

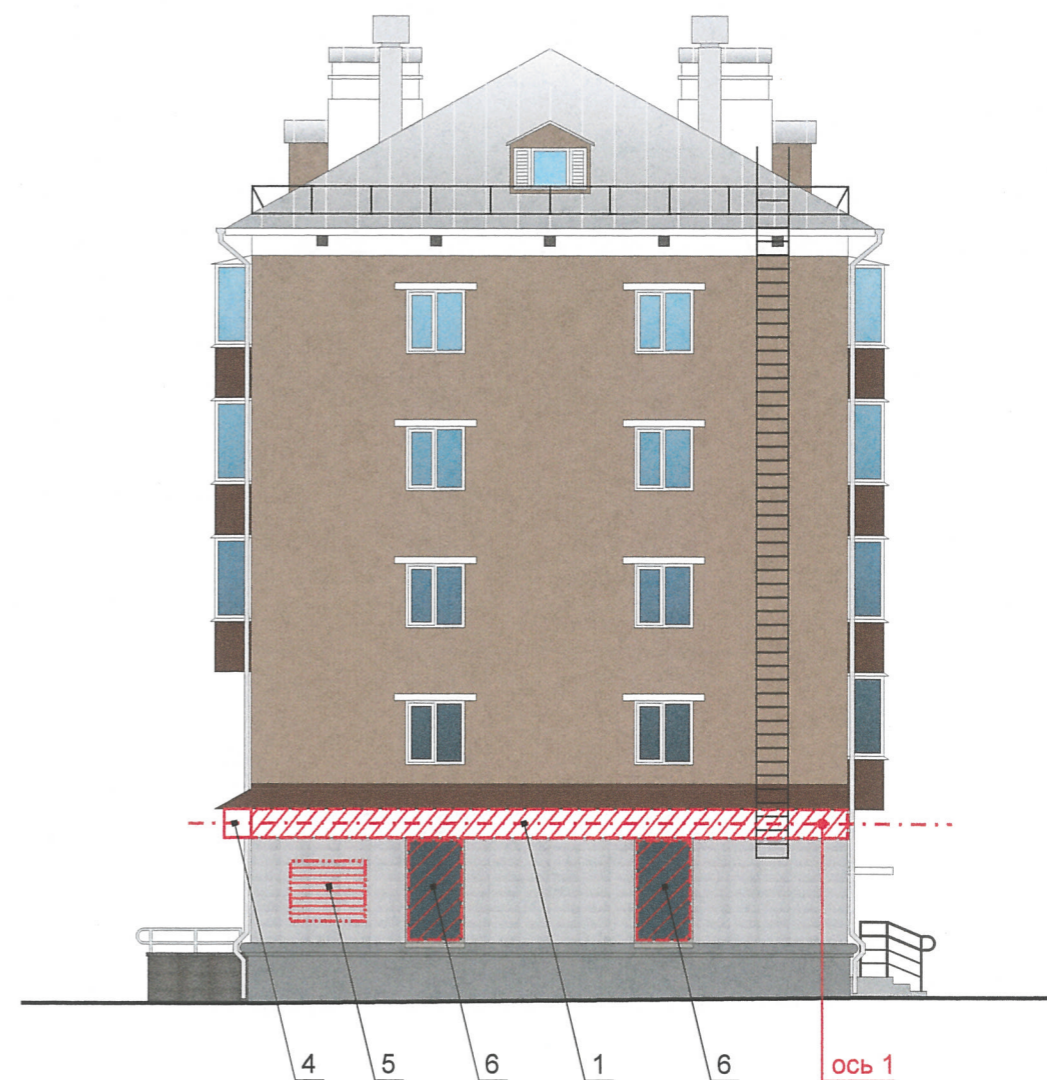
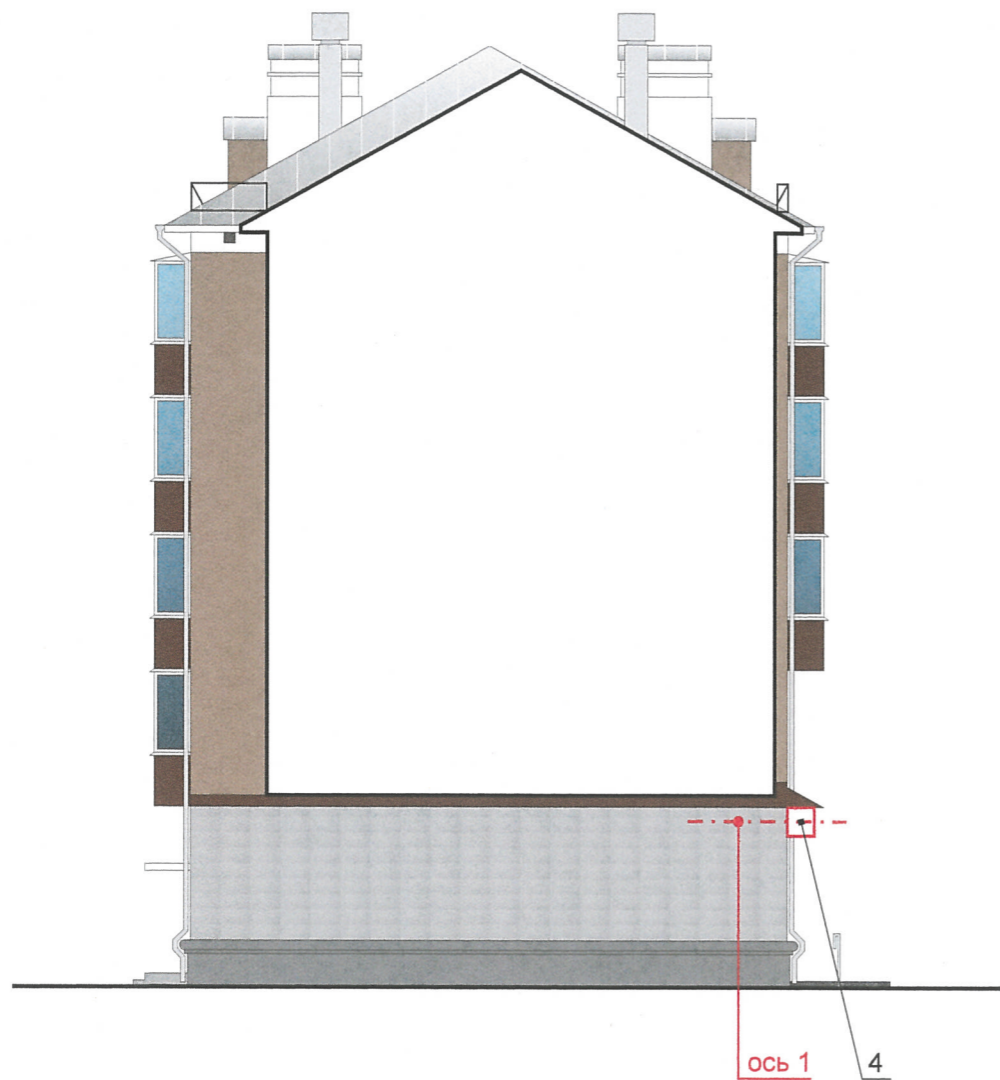
Управление архитектуры и городского дизайна
ДГА администрации г.Перми
**СООТВЕТСТВУЕТ АРХИТЕКТУРНОМУ
ОБЛИКУ ГОРОДА ПЕРМИ**
« 5 » декабря 2017г.
Бисаилова Е.В. Подпись: *Бисаилова Е.В.*

ПРИМЕЧАНИЕ:

1. Размещение вывесок и рекламных конструкций должно осуществляться в границах места допустимого размещения объектов, установленных данным колерным паспортом;
2. Размещение вывесок по отношению к друг к другу, их конфигурация и наполненность информацией должны соответствовать Стандартным требованиям к вывескам, их размещению и эксплуатации, установленным и утвержденным Постановлением администрации города Перми от 25.10.2016 № 958;
3. В случае, если планируемые к размещению вывески не соответствуют Постановлению администрации города Перми от 25.10.2016 № 958, потребуется внесение изменений в настоящий колерный паспорт;
4. Размещение рекламных конструкций производится на основании отдельного разрешения в соответствии с требованиями Решения Пермской городской Думы от 27.01.2009 № 11 «Об утверждении Положения о порядке установки и эксплуатации рекламных конструкций на территории города Перми»;
5. Расположение осей на фризах - на одинаковом расстоянии от верхнего и нижнего края соответствующего фриза;
6. Размеры одиночных табличек-режимников должны быть одинаковыми по всем фасадам;
7. Ведомость размещения объектов городской информации см. л. 9;
8. Данный лист см. с листом 9.

Ведомость размещения рекламоносителей и городской информации

Поз.	Название, тип рекламы	Эталон цвета	Наличие, тип подсветки						
1	Объемные буквы и/или логотипы на фризе. Оргстекло, металл, пластик	Фирменные цвета	Внутренняя или контурная подсветка						
2	Табличка-режимник одиночная или модульных габаритов (см. примечание 6 и пример на листе 9). Оргстекло, металл, пластик, пленочная аппликация	Фирменные цвета							
3	Знак адресации. Оргстекло, металл, пластик	Синий, белый							
4	Панель-кронштейн. Оргстекло, металл, пластик	Фирменные цвета	Внутренняя или контурная подсветка						
5	Объект монументального искусства - памятные знаки, мемориальные доски	Согласно проектному решению автора объекта	Согласно проектному решению автора объекта						
6	Пленочная аппликация на стекле площадью не более 30% площади остекления в виде текста однотонного цвета или вывеска-панно, размещенная в оконном проеме и размером не превышающая по высоте половину высоты витрины, а по ширине - половину ширины витрины. Самоклеющиеся пленки, полноцветная печать	Фирменные цвета	Согласно проектному решению автора объекта						
0156300021416000034-0186760-01-Оф.ГЧ.10									
Колерный паспорт объекта капитального строительства по ул. Крупской, №38 в Мотовилихинском районе г.Перми									
Изм.	Кол.уч	Лист	№ док.	Подпись	Дата	Многоквартирный жилой дом	Стадия	Лист	Листов
Разраб.		Хозяинова			12.17		П	8	10
Н.контроль		Хозяинова			12.17	Размещение объектов городской информации (главный фасад)	ООО «Архитектурная мастерская «ГОРОД», г.Пермь		



Пример группировки табличек


Сменный модуль	1 ЭТАЖ		ЗООМАГАЗИН
	1 ЭТАЖ ОФИС 14		ОРГАНИЗАЦИЯ
	1 ЭТАЖ ОФИС 20		ОРГАНИЗАЦИЯ


Управление архитектуры и городского дизайна
ДГА администрации г.Перми
СООТВЕТСТВУЕТ АРХИТЕКТУРНОМУ
ОБЛИКУ ГОРОДА ПЕРМИ
« 5 » декабря 2017г.
Бресано С.К. Подпись *Бресано С.К.*


Примечание:

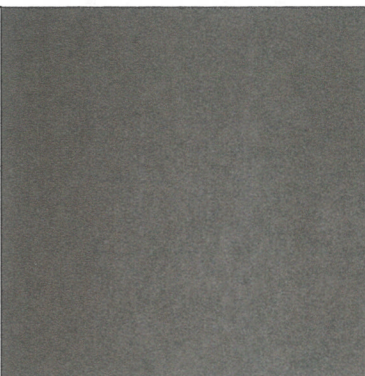
1. Данный лист см.с л.8;
2. Ведомость размещения объектов городской информации см.л.8.


						0156300021416000034-0186760-01-Оф.ГЧ.10			
						Колерный паспорт объекта капитального строительства по ул.Крупской, №38 в Мотовилихинском районе г.Перми			
Изм.	Кол.уч	Лист	Недок.	Подпись	Дата	Многоквартирный жилой дом	Стадия	Лист	Листов
Разраб.		Хозяинова			12.17		П	9	10
						Размещение объектов городской информации (торцевые фасады)	ООО «Архитектурная мастерская «ГОРОД», г.Пермь		
Н.контроль		Хозяинова			12.17				

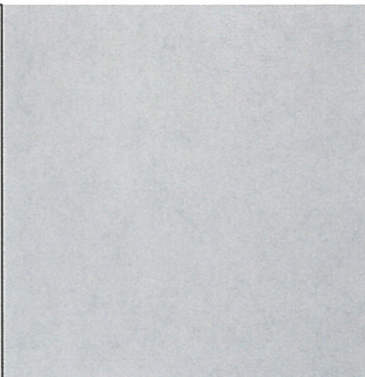
Позиция согласно ведомости отделки фасадов	Координаты цвета в RAL	C:	49	
		M:	68	
		Y:	67	
		K:	58	
		R:	88	
		G:	63	
		B:	56	
10				

Позиция согласно ведомости отделки фасадов	Координаты цвета в RAL	C:	25	
		M:	18	
		Y:	17	
		K:	4	
		R:	187	
		G:	189	
		B:	190	
7				

Позиция согласно ведомости отделки фасадов	Координаты цвета в RAL	C:	29	
		M:	34	
		Y:	36	
		K:	15	
		R:	162	
		G:	144	
		B:	132	
1				

Позиция согласно ведомости отделки фасадов	Керамогранит Estima Loft LF 02 30x60 неглазурованный темно-серый металлик или аналогичный по цвету керамогранит	

Позиция согласно ведомости отделки фасадов	Координаты цвета в RAL	C:	31	
		M:	18	
		Y:	14	
		K:	25	
		R:	130	
		G:	137	
		B:	142	
3				

Позиция согласно ведомости отделки фасадов	Керамогранит Estima Loft LF 01 30x60 неглазурованный светло-серый металлик или аналогичный по цвету керамогранит	

СОГЛАСОВАНО
1^й заместитель начальника ДГА
г. Пермь главный архитектор
Д.Ю. Лапшин
5 / 2017 г.

						0156300021416000034-0186760-01-Оф.ГЧ.10			
						Колерный паспорт объекта капитального строительства по ул.Крупской, №38 в Мотовилихинском районе г.Перми			
Изм.	Кол.уч	Лист	№док.	Подпись	Дата	Многоквартирный жилой дом	Стадия	Лист	Листов
Разраб.		Хозяинова			12.17		П	10	10
						Эталоны колеров	ООО «Архитектурная мастерская «ГОРОД», г.Пермь		
Н.контроль		Хозяинова			12.17				