



ДЕПАРТАМЕНТ ГРАДОСТРОИТЕЛЬСТВА И АРХИТЕКТУРЫ
АДМИНИСТРАЦИИ ГОРОДА ПЕРМИ

ООО «АРХИТЕКТУРНАЯ МАСТЕРСКАЯ «ГОРОД»

ПАСПОРТ ВНЕШНЕГО ОБЛИКА ОБЪЕКТА КАПИТАЛЬНОГО СТРОИТЕЛЬСТВА
КОЛЕРНЫЙ ПАСПОРТ

СЭД - 059 - 22 - 01 - 26 - 305 от 12.09.2017

АДРЕС ОБЪЕКТА: г.Пермь, улица Крупской, здание (строение) № 55

АДМИНИСТРАТИВНЫЙ РАЙОН: Мотовилихинский

шифр: 190-2017-ОФ

ПЕРМЬ, 2017 г.

Ведомость чертежей комплекта марки ОФ

Пояснительная записка

ЛИСТ	НАИМЕНОВАНИЕ	ПРИМЕЧАНИЯ
1	Общие данные (начало)	
2	Общие данные (окончание)	
3	Существующее состояние фасадов (фотофиксация)	
4	Главный фасад	
5	Дворовой фасад	
6	Торцевые фасады	
7	Размещение объектов городской информации (главный фасад)	
8	Размещение объектов городской информации (торцевые фасады)	
9	Эталоны колеров	

Объект – пятиэтажный 4-подъездный многоквартирный жилой дом со встроенными помещениями общественного назначения на 1-м этаже.

Год постройки и ввода в эксплуатацию – 1960 год.

Здание построено по проекту 1-447С-12 общесоюзной типовой серии 1-447 (5-этажный 4-секционный дом с магазином на 1-м этаже, на 64 квартиры; размер в осях: 67,2×12,0 метра), разработанной ГИПРОГОР (т.н. «хрущевка»). Стиль - «функционализм». Здание не является частью ансамбля.

Настоящий проект разработан в соответствии с требованиями Постановления администрации г.Перми от 22.02.2017 № 130.

Проектом предлагается изменение фасадов здания посредством определения общего типа отделки, цветового решения, определения мест размещения наружной рекламы и визуальной информации, а также дополнительного оборудования.

СОГЛАСОВАНО
Начальник управления архитектуры и городского дизайна ДГА администрации города Перми
12.09.17 Карасев ОА.

ИНСТРУКЦИЯ
о порядке производства работ, связанных с окраской фасадов и в всех наружных частях зданий, сооружений, строений, расположенных на территории города Перми

1. Окраска (отделка) фасадов и всех наружных частей зданий, сооружений, строений, ограждений, заборов, павильонов, киосков, ларьков и прочих объектов, расположенных на территории города Перми, может производиться лишь на основании колерного паспорта фасадов на ремонт и окраску, согласованного ДГА г.Перми.

2. До начала процесса окраски (отделки) здания или какого-либо сооружения должны быть произведены работы по капитальному ремонту всех без исключения наружных частей его, подлежащих окраске.

3. До начала ремонта зданий, имеющих газосветовую рекламу, сообщить рекламораспространителю о предстоящих работах на фасаде здания с целью сохранения вывесок либо их демонтажу.

4. Полуразрушенные и разрушенные архитектурные художественно-скульптурные детали здания, карнизы, колонны, пилястры, капители, фризы, тяги, лепные украшения, барельефы, мозаика, художественная роспись подлежат обязательному восстановлению в своем первоначальном виде. Категорически запрещается производить окраску здания без предварительного восстановления указанных деталей.

5. Металлические поверхности отдельных частей здания, чугунные решетки, перила балконов и лестниц, кронштейны, дверные и оконные приборы, архитектурно-художественные детали перед окраской очищаются от грязи, ржавчины, старой краски и покрываются вновь лишь масляной краской.

6. В соответствии с выданными образцами цвета (колерами) на окраску (отделку) здания организация, производящая ремонт здания, составляет пробные образцы цвета, которые наносятся на видное место стены.

7. Проверку и согласование пробного образца цвета (колера), а также готовности поверхности стены и отдельных наружных частей здания к окраске производит уполномоченный представитель ДГА г.Перми. Без указанной проверки и согласования производить окраску (отделку) фасада категорически воспрещается.

8. Домууправления, организации и учреждения, производящие окраску (отделку) и связанный с нею ремонт здания, несут полную ответственность за точное выполнение настоящей инструкции и привлекаются к ответственности за нарушение ее.

9. Цветовая гамма рекламносителей должна гармонировать с основным колористическим решением фасадов здания.

10. По всем вопросам, связанным с производством работ, необходимо обращаться в ДГА г.Перми (ул.Сибирская,15, каб.316, тел.212-76-98).

Ведомость отделки фасадов


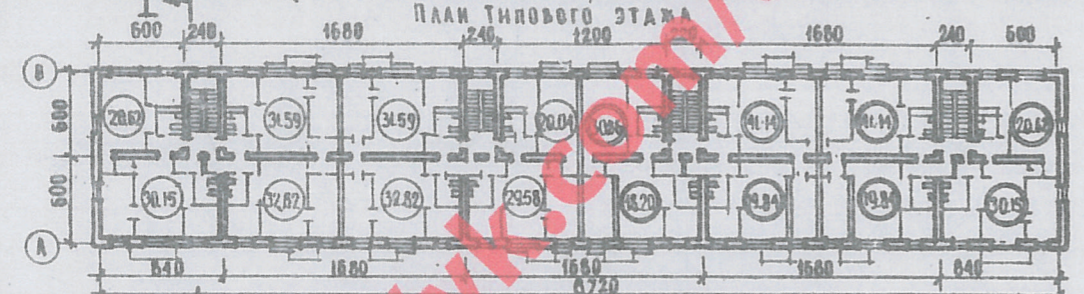
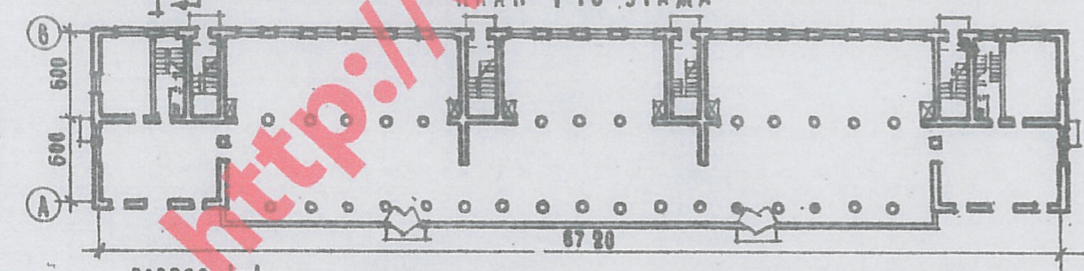
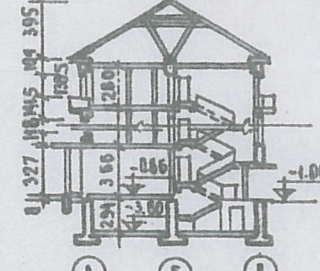
ПОЗ.	ЭЛЕМЕНТ ФАСАДА	ЭТАЛОН ЦВЕТА	ОБОЗНАЧ.	ВИД ОТДЕЛКИ	ПРИМ.
1	Основное поле стен			Кладка из силикатного белого кирпича с расшивкой швов	
2	Декоративные вставки			Кладка из керамического красного кирпича с расшивкой швов	
3	Оконные блоки, тип 1. Балконные и дверные блоки. Остекление балконов. Витражное остекление	RAL 9010 Белый		Металлопластик (стеклопакеты)	
4	Дверные блоки, тип 2	RAL CLASSIC 7046		Металл с покраской атмосферостойкой краской	
5	Кровля. Водостоки. Дефлекторы			Оцинкованная сталь	
6	Отливы. Жалюзийные решетки слуховых окон	RAL 9010 Белый		Оцинкованная сталь с полимерным покрытием	
7	Ограждение балконов	RAL 9010 Белый		Профлист С8	
8	Карниз. Козырьки. Перекрышки. Вентшахты. Слуховые окна. Цветочные кашпо	RAL 9010 Белый		Штукатурка. Силикатная краска	
9	Ограждение кровли. Пожарная лестница. Металлические элементы цветочных кашпо	RAL 9005 Черный		Металл с покраской атмосферостойкой краской	
10	Цоколь, тип 1. Ступени, входные площадки и пандусы			Природный камень	
11	Цоколь, тип 2. Декоративное оформление цоколя. Простенки	RAL CLASSIC 7040		Штукатурка. Силикатная краска	
12	Стойки козырька	RAL CLASSIC 7040		Металл с покраской атмосферостойкой краской	
13	Фриз			Материал отделки фриза определяется в разделе «Размещение объектов городской информации»	
14	Порталы	RAL 9010 Белый		Алюминиевая композитная панель	
15	Перила			Хромированная сталь	

						190-2017-ОФ			
						Колерный паспорт объекта капитального строительства по ул.Крупской, №55 в Мотовилихинском районе г.Перми			
Изм.	Кол.уч	Лист	№док.	Подпись	Дата	Многоквартирный жилой дом	Стадия	Лист	Листов
Разраб.			Хозяинова		09.17		П	1	9
						Общие данные (начало)	ООО «Архитектурная мастерская «ГОРОД», г.Пермь		
Н.контроль			Хозяинова		09.17				

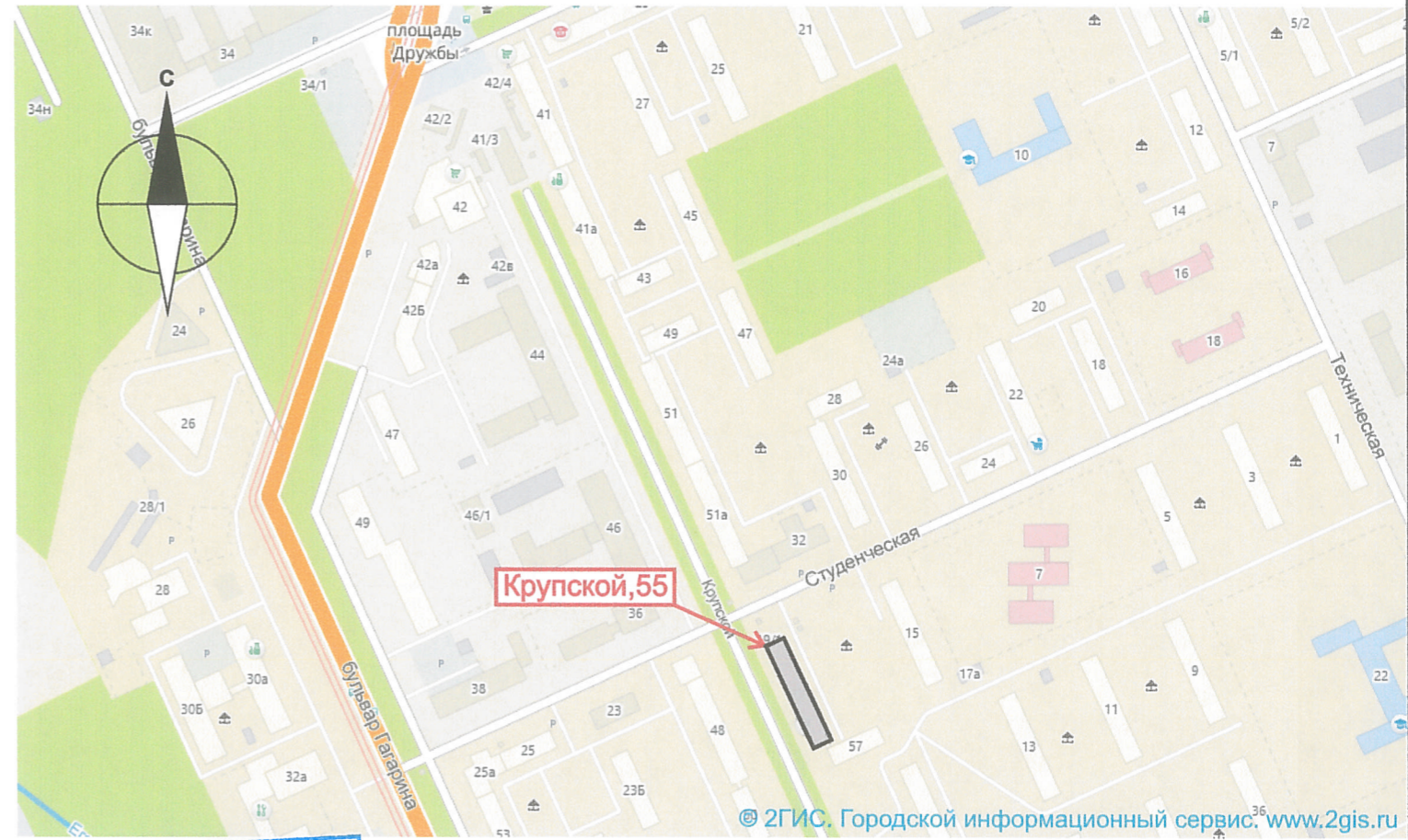
Взам. инв. №
Подпись и дата
Инв. № подл.

Паспорт типового проекта

Ситуационная схема

Проектная организация ГИПРОГОР - Москва А-40, 12 ул. Ямского Поля д. 15	<h2 style="margin: 0;">ПАСПОРТ ТИПОВОГО ПРОЕКТА</h2> <p style="margin: 5px 0;">5^Э ЭТАЖНОГО ДОМА НА 64 КВАРТИРЫ С ТОРГОВЫМИ ПРЕДПРИЯТИЯМИ В 1 ЭТАЖЕ.</p> <p style="margin: 5px 0;">СО СТЕНАМИ ИЗ КИРПИЧА ИЛИ КИРПИЧНЫХ БЛОКОВ</p>	№ типового проекта 1 - 447С-12 Инвент. № ЦИТД 4657 Шифр по архиву Проектное задание утверждено Госстроем СССР 18 февраля 1958г. письмом № И 330 Проект введен в действие: 10. XII. 58г. приказом по Гипрогору № 144 - пр.
Проект согласован: НИИОЗ РСМ А СС С Р. Министерством торговли СССР РСМ А СС С Р. ГЭПО МБА СССР, Главстройпроектом, Министерством коммунального хозяйства Протокол Госстроя от 16.02.58г.		
Область применения: I и II климатические районы с расчетными наружными температурами от -25° до -40°С для широтной и меридиональной ориентации, исключая районы сейсмические, вечной мерзлоты и горных выработок.		
ФАСАД ПО ОСИ „А“		
		
ПЛАН ТИПОВОГО ЭТАЖА		
		
ПЛАН 1-ГО ЭТАЖА		
		
РАЗРЕЗ 1-1		
		
○ - для широтной ориентации ○ - для меридиональной ориентации.		
Проект имеет варианты меридиональной и широтной ориентации. В приведенной ниже таблице соотношения числа квартир с различным количеством комнат, в зависимости от ориентации, первая цифра относится к случаю меридиональной, а вторая - к случаю широтной ориентации. При применении меридиональных секций не допускается ориентация фасада по оси „А“ на север в пределах от 315° до 30° и на юг от 135° до 210°, при применении широтных секций не допускается ориентация этого фасада на север в пределах от 315° до 30°		
Количество квартир в доме 64	В том числе	Средняя жилая площадь Средняя полезная площадь
	1 комнатных 16(м) - 32(ш)	20,39 32,72
	2 комнатных 48(м) - 16(ш)	31,39 43,75
	3 комнатных (м) - 16(ш)	41,14 55,63

№ паспорта 02311



СОГЛАСОВАНО

Начальник управления архитектуры и городского дизайна ДГА администрации города Перми
12.09.17 Карасев С.А.

Ведомость ссылок и прилагаемых документов

ОБОЗНАЧЕНИЕ	НАИМЕНОВАНИЕ	ПРИМЕЧАНИЕ
	<u>Ссылочные документы</u>	
Постановление адм-ции г.Перми от 22.02.2017 № 130	«Порядок и критерии согласования колерных паспортов»	
Постановление адм-ции г.Перми от 25.10.2016 № 958	«Об утверждении стандартных требований к вывескам, их размещению и эксплуатации»	

190-2017-Оф					
Колерный паспорт объекта капитального строительства по ул.Крупской, №55 в Мотовилихинском районе г.Перми					
Изм.	Кол.уч	Лист	№ док.	Подпись	Дата
				<i>Хозяинова</i>	09.17
Многоквартирный жилой дом					
			Стадия	Лист	Листов
			П	2	9
Общие данные (окончание)					
ООО «Архитектурная мастерская «ГОРОД», г.Пермь					
Н.контроль Хозяинова <i>Хозяинова</i> 09.17					

Инва.№ подп. Подпись и дата Взам.инв.№



Взам. инв. №

Подпись и дата

Инв. № подл.

Изм.	Кол.уч	Лист	№ док.	Подпись	Дата
Разраб.		Хозяинова		<i>Хозяинова</i>	09.17
Н.контроль		Хозяинова		<i>Хозяинова</i>	09.17

190-2017-Оф

Коперный паспорт объекта капитального строительства по ул.Крупской, №55 в Мотовилихинском районе г.Перми

Многоквартирный жилой дом

Стадия	Лист	Листов
П	3	9

Фотофиксация

ООО «Архитектурная мастерская «ГОРОД», г.Пермь



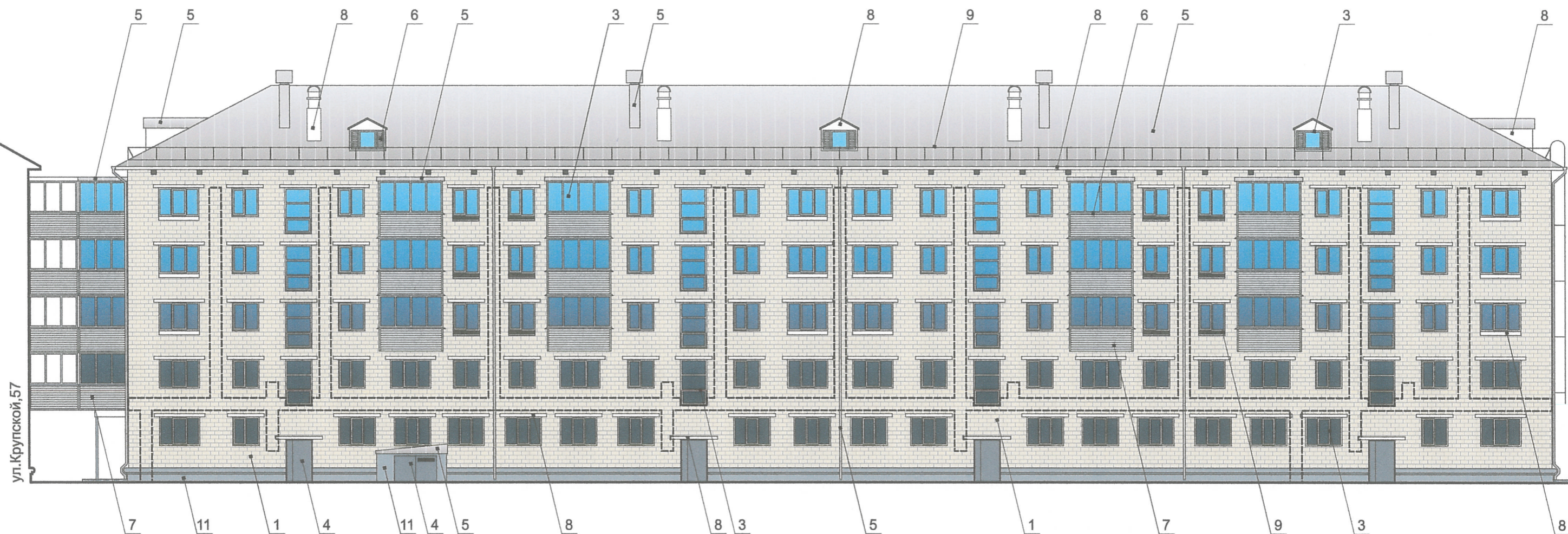
ПРИМЕЧАНИЕ:

В случае устройства или переустройства (перепланировки, ремонта, реконструкции) помещений общественного назначения, их входных групп в обязательном порядке предусмотреть мероприятия по обеспечению доступности данных помещений для маломобильных групп населения, включая инвалидов, использующих кресла-коляски и собак-проводников (далее-МГН) в соответствии с требованиями СП 59.13330.2016 Свод правил. Доступность зданий и сооружений для маломобильных групп населения. актуализированная редакция СНиП 35-01-2001. Данный свод правил касается функционально-планировочных элементов зданий и сооружений, их участков или отдельных помещений, доступных для МГН (входные узлы, коммуникации, пути эвакуации, помещения и зоны обслуживания, а также их информационное и инженерное обустройство). в частности, лестницы при входах в общественные помещения должны дублироваться пандусами с уклоном не более 1:20 (5%) или иными средствами подъема (подъемные платформы, лифты и т.д.). Согласно пунктам 5.1.2, 5.1.3 вышеуказанного свода правил наружные лестницы и пандусы должны иметь поручни с учетом технических требований к опорным стационарным устройствам по ГОСТ Р 51261; размеры входной площадки при открывании дверей наружу должны быть не менее 1,4 x 2,0 или 1,5 x 1,85; размеры входной площадки с пандусом не менее 2,2 x 2,2 м.

СОГЛАСОВАНО
 Начальник управления
 архитектуры и городского дизайна
 ДГА администрации города Перми
 12.09.17 Карасев С.А.

Взаим. инв. №
 Подпись и дата
 Инв. № подл.

						190-2017-ОФ			
						Колерный паспорт объекта капитального строительства по ул. Крупской, №55 в Мотовилихинском районе г.Перми			
Изм.	Кол.уч	Лист	Недок.	Подпись	Дата	Многоквартирный жилой дом	Стадия	Лист	Листов
Разраб.		Хозяинова		<i>Хозяинова</i>	09.17		П	4	9
						Главный фасад	ООО «Архитектурная мастерская «ГОРОД», г.Пермь		
Н.контроль		Хозяинова		<i>Хозяинова</i>	09.17				



ПРИМЕЧАНИЕ:

1. Размещение дополнительного оборудования, дополнительных элементов и устройств на фасадах объектов капитального строительства допускается при соблюдении следующих условий:

а) единое архитектурное и цветовое решение фасадов (в том числе размер, форма, цвет, материал);

б) соответствие архитектурному решению фасадов, предусмотренному проектной документацией, с привязкой к основным композиционным осям фасадов (системе горизонтальных и вертикальных осей);

в) соответствие ГОСТам, техническим регламентам, установленным законодательством Российской Федерации в области обеспечения санитарно-эпидемиологического благополучия населения, пожарной безопасности;

2. Размещение наружных блоков систем кондиционирования и вентиляции допускается:

а) на кровле объектов капитального строительства;

б) на оконных и дверных проемах в единой (вертикальной, горизонтальной) системе осей фасадов, в окнах подвального этажа, в плоскости остекления без выхода за плоскость фасадов с использованием маскирующих ограждений (решеток, жалюзи).

3. Размещение наружных блоков систем кондиционирования и вентиляции на поверхности главных фасадов, в оконных и дверных проемах за плоскостью фасадов не допускается:

а) над пешеходными тротуарами;

б) на высоте менее 3,0 м от поверхности земли.

4. Антенны должны размещаться:

а) на кровле объектов капитального строительства - компактными упорядоченными группами, с использованием единой несущей основы, в том числе с устройством ограждения, а также с учетом требований действующего законодательства;

б) на дворовых фасадах, глухих стенах, не просматривающихся с улицы;

в) на дворовых фасадах - в простенках между окнами на пересечении вертикальной оси простенка и оси, соответствующей верхней границе проема.

 - место допустимого размещения дополнительного оборудования

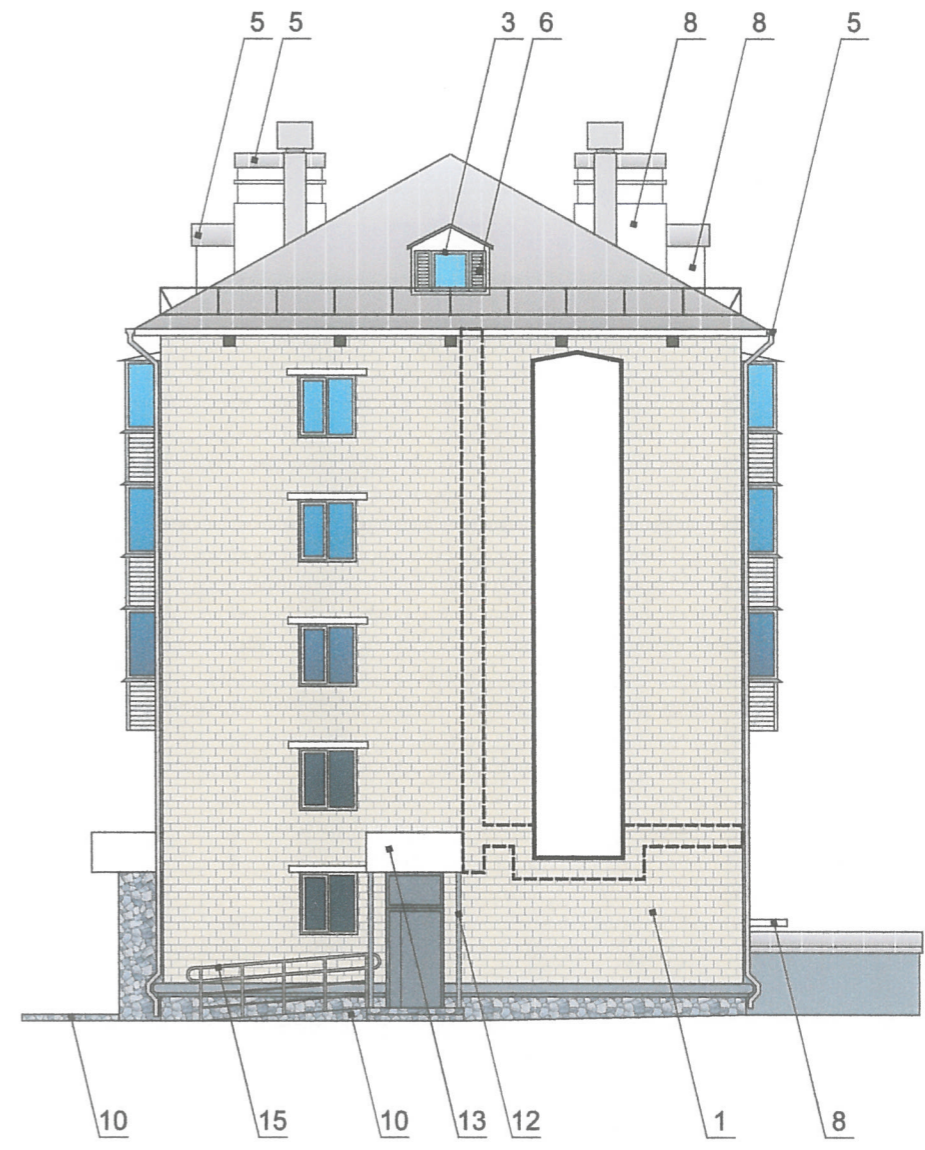
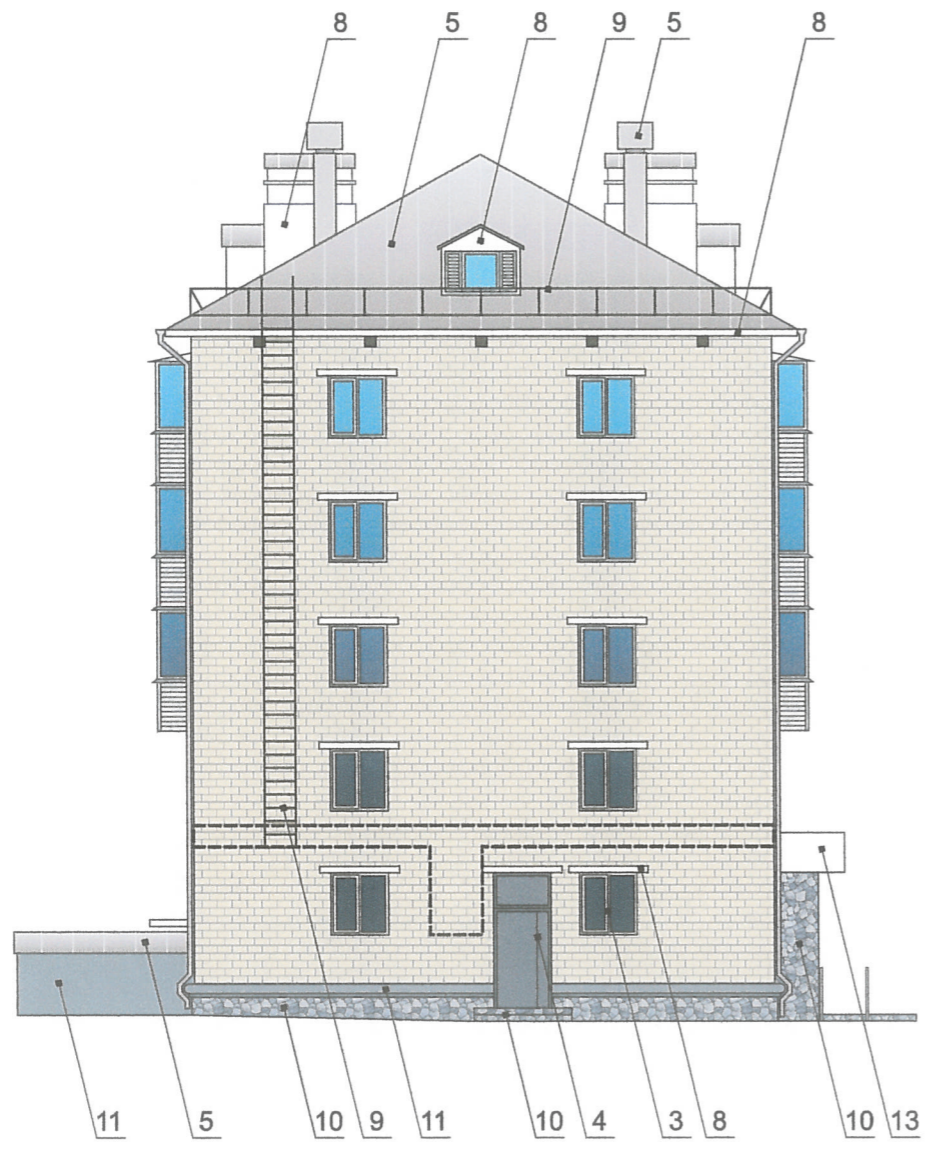
СОГЛАСОВАНО
Начальник управления
архитектуры и городского дизайна
ДГА администрации города Перми
12.09.17 Карасев С.А.

Взам. инв. №

Подпись и дата

Инв. № подл.

						190-2017-Оф			
						Коперный паспорт объекта капитального строительства по ул. Крупской, №55 в Мотовилихинском районе г.Перми			
Изм.	Кол.уч	Лист	№док.	Подпись	Дата	Многоквартирный жилой дом	Стадия	Лист	Листов
Разраб.			Хозяинова	<i>Хозяинова</i>	09.17		П	5	9
						Дворовой фасад	ООО «Архитектурная мастерская «ГОРОД», г.Пермь		
Н.контроль			Хозяинова	<i>Хозяинова</i>	09.17				



СОГЛАСОВАНО
 Начальник управления
 архитектуры и городского дизайна
 ДГА администрации города Перми
 12.09.17 Карасев С.А.

 - место допустимого размещения дополнительного оборудования





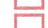
Примечание:
 1. Условия переустройства входных групп см. примечание л.4;
 2. Условия размещения дополнительного оборудования см. примечание л.5

Взам. инв. №
Подпись и дата
Инв. № подл.

						190-2017-ОФ			
						Колерный паспорт объекта капитального строительства по ул.Крупской, №55 в Мотовилихинском районе г.Перми			
Изм.	Кол.уч	Лист	Надок.	Подпись	Дата	Многоквартирный жилой дом	Стадия	Лист	Листов
Разраб.		Хозяинова		<i>Хозяинова</i>	09.17		П	6	9
						Торцевые фасады	ООО «Архитектурная мастерская «ГОРОД», г.Пермь		
Н.контроль		Хозяинова		<i>Хозяинова</i>	09.17				



Ведомость размещения рекламоносителей и городской информации

-  - ось размещения объектов городской информации, вывесок
-  - место допустимого размещения объектов городской информации конструкций
-  - место допустимого размещения объектов монументального искусства, других объектов городского дизайна
-   - таблички-режимники модульных габаритов

Управление архитектуры и городского дизайна
ДГА администрации г.Перми
**СООТВЕТСТВУЕТ АРХИТЕКТУРНОМУ
ОБЛИКУ ГОРОДА ПЕРМИ**
« 12.05.2017 »
Карасел С.А. Подпись

Примечание:

1. Размещение вывесок (рекламных конструкций) должно осуществляться в границах места допустимого размещения;

2. Размещение вывесок (рекламных конструкций) по отношению к друг к другу, их конфигурация и наполненность информацией должны соответствовать Стандартным требованиям к вывескам, их размещению и эксплуатации, установленным и утвержденным Постановлением администрации города Перми от 25.10.2016 № 958;

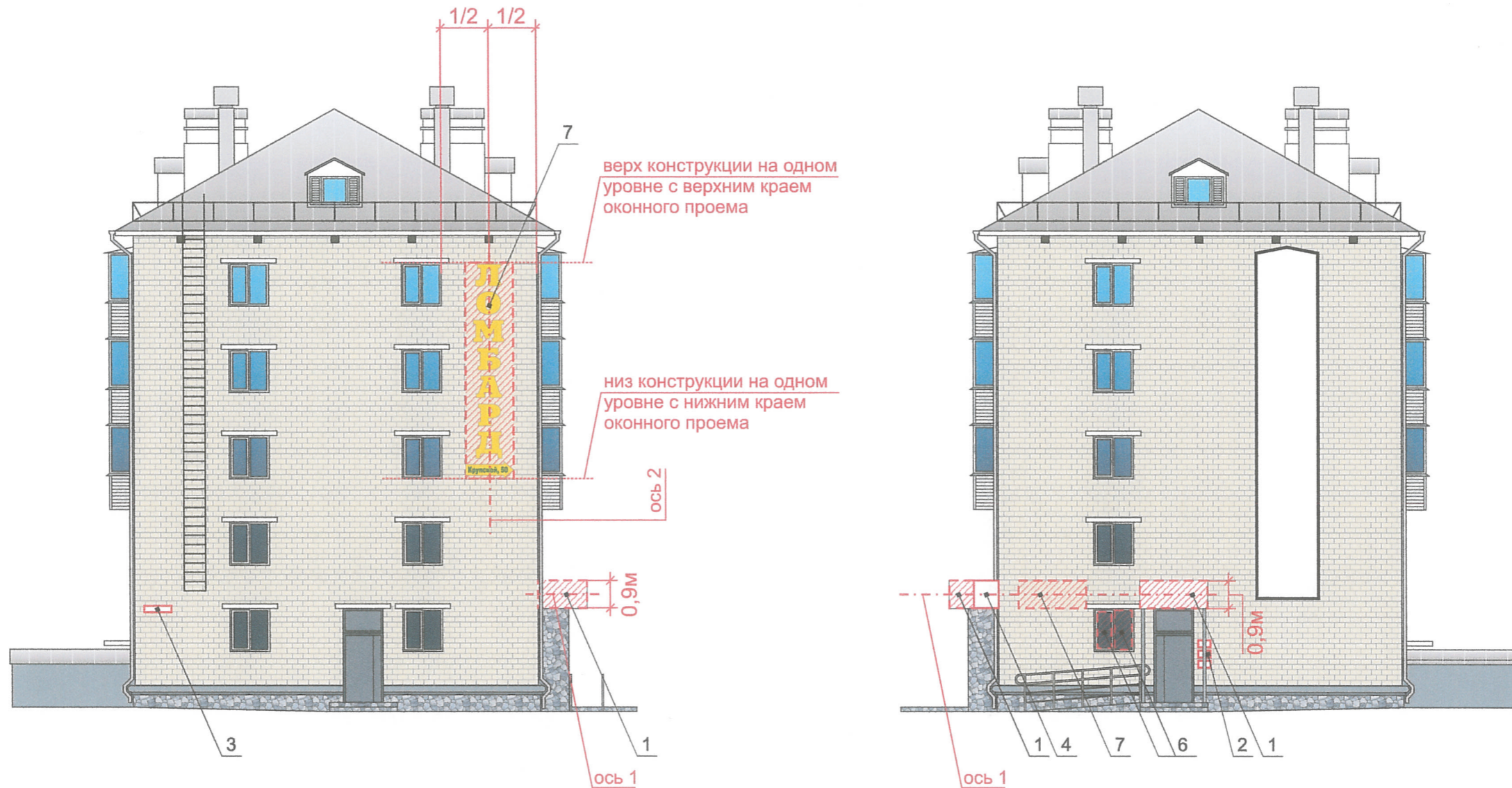
3. Материал и цветовое решение фриза определяется в рамках дизайн-проекта каждой входной группы, высота фриза при этом должна быть одинаковой во всех случаях

Поз.	Название, тип рекламы	Эталон цвета	Наличие, тип подсветки						
1	Объемные буквы и/или логотипы на фризе (см. примечание 3). Высота букв - не более двух третей высоты фриза. Оргстекло, металл, пластик	Фирменные цвета	Внутренняя или контурная подсветка						
2	Табличка-режимник модульных габаритов (пример см. л. 8). Оргстекло, металл, пластик	Фирменные цвета							
3	Знак адресации. Оргстекло, металл, пластик	Синий, белый							
4	Панель-кронштейн. Оргстекло, металл, пластик	Фирменные цвета	Внутренняя или контурная подсветка						
5	Объект монументального искусства (памятные знаки, мемориальные доски и т.п.)	Согласно проектному решению автора объекта	Согласно проектному решению автора объекта						
6	Пленочная аппликация на стекле площадью не более 30% площади остекления в виде текста однотонного цвета или вывеска-панно, размещенная в оконном проеме и размером не превышающая по высоте половину высоты витрины, а по ширине - половину ширины витрины. Самоклеющиеся пленки, полноцветная печать	Фирменные цвета	Согласно проектному решению автора объекта						
7	Объемные буквы и/или логотипы на направляющих в цвет фасада. Оргстекло, металл, пластик	Фирменные цвета	Внутренняя или контурная подсветка						
190-2017-ОФ									
Колерный паспорт объекта капитального строительства по ул. Крупской, №55 в Мотовилихинском районе г.Перми									
Изм.	Кол.уч	Лист	№ док.	Подпись	Дата	Многоквартирный жилой дом	Стадия	Лист	Листов
Разраб.		Хозяинова		<i>Хозяинова</i>	09.17		П	7	9
Н.контроль		Хозяинова		<i>Хозяинова</i>	09.17	Размещение объектов городской информации (главный фасад)	ООО «Архитектурная мастерская «ГОРОД», г.Пермь		

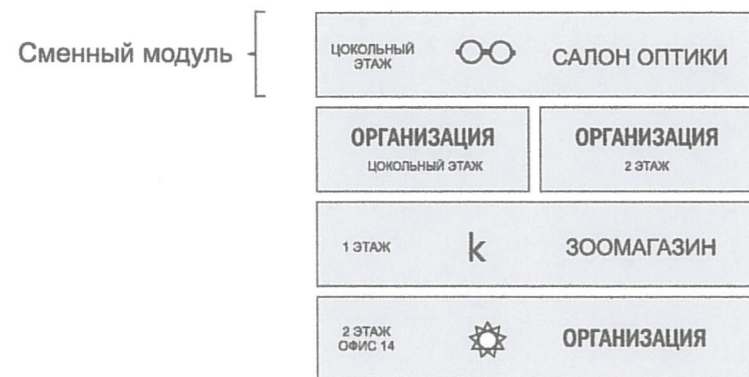
Взам. инв. №

Подпись и дата

Инв. № подл.



Пример группировки табличек-режимников поз.3



Управление архитектуры и городского дизайна
ДГА администрации г.Перми
СООТВЕТСТВУЕТ АРХИТЕКТУРНОМУ
ОБЛИКУ ГОРОДА ПЕРМИ
«12» 09/17
Капачев С.А. Подпись

Примечание:

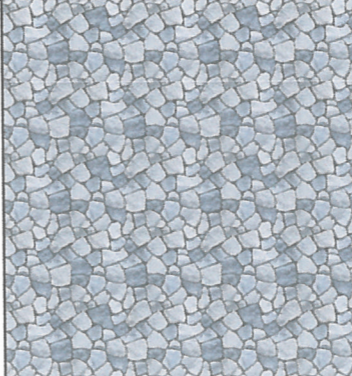
1. Данный лист см.с л.7;
2. Ведомость размещения объектов городской информации см.л.7.

						190-2017-Оф			
						Коперный паспорт объекта капитального строительства по ул.Крупской, №55 в Мотовилихинском районе г.Перми			
Изм.	Кол.уч	Лист	Недок.	Подпись	Дата	Многоквартирный жилой дом	Стадия	Лист	Листов
Разраб.		Хозяинова		Хозяинова	09.17		П	8	9
						Размещение объектов городской информации (торцевые фасады)	ООО «Архитектурная мастерская «ГОРОД», г.Пермь		
Н.контроль		Хозяинова		Хозяинова	09.17				

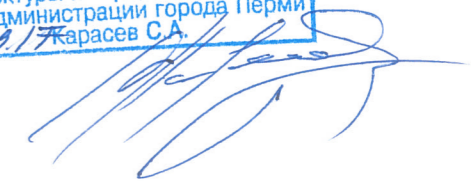
Взам. инв. №	
Подпись и дата	
Инв. № подл.	

Позиция согласно ведомости отделки фасадов	Координаты цвета в RAL	C:	31	RAL CLASSIC 7046
		M:	18	
		Y:	14	
		K:	25	
		R:	130	
		G:	137	
4		B:	142	

Позиция согласно ведомости отделки фасадов	Координаты цвета в RAL	C:	30	RAL CLASSIC 7040
		M:	20	
		Y:	10	
		K:	10	
		R:	157	
		G:	163	
11, 12		B:	166	

Позиция согласно ведомости отделки фасадов	Природный или искусственный камень	
10		

СОГЛАСОВАНО
 Начальник управления архитектуры и городского дизайна ДГА администрации города Перми
 12.09.17 Жарасев С.А.



Координаты цветов в RAL приведены с сайта <http://colorscheme.ru/>

						190-2017-ОФ			
						Коперный паспорт объекта капитального строительства по ул.Крупской, №55 в Мотовилихинском районе г.Перми			
Изм.	Кол.уч	Лист	№док.	Подпись	Дата	Многоквартирный жилой дом	Стадия	Лист	Листов
Разраб.			Хозяинова	<i>Жеремиль</i>	09.17		П	9	9
						Эталоны колеров	ООО «Архитектурная мастерская «ГОРОД», г.Пермь		
Н.контроль			Хозяинова	<i>Жеремиль</i>	09.17				

Взаим. инв. №
Подпись и дата
Инв. № подл.