



ДЕПАРТАМЕНТ ГРАДОСТРОИТЕЛЬСТВА И АРХИТЕКТУРЫ
АДМИНИСТРАЦИИ ГОРОДА ПЕРМИ

ООО «АРХИТЕКТУРНАЯ МАСТЕРСКАЯ «ГОРОД»

*№ 0156300021416000034-0186760-01
от 15.02.2017*

КОЛЕРНЫЙ ПАСПОРТ

АДРЕС ОБЪЕКТА: г.Пермь, улица Лебедева, здание (строение) № 45

АДМИНИСТРАТИВНЫЙ РАЙОН: Мотовилихинский

шифр: 0156300021416000034-0186760-01-ОФ.ГЧ.17

ПЕРМЬ, 2017 г.

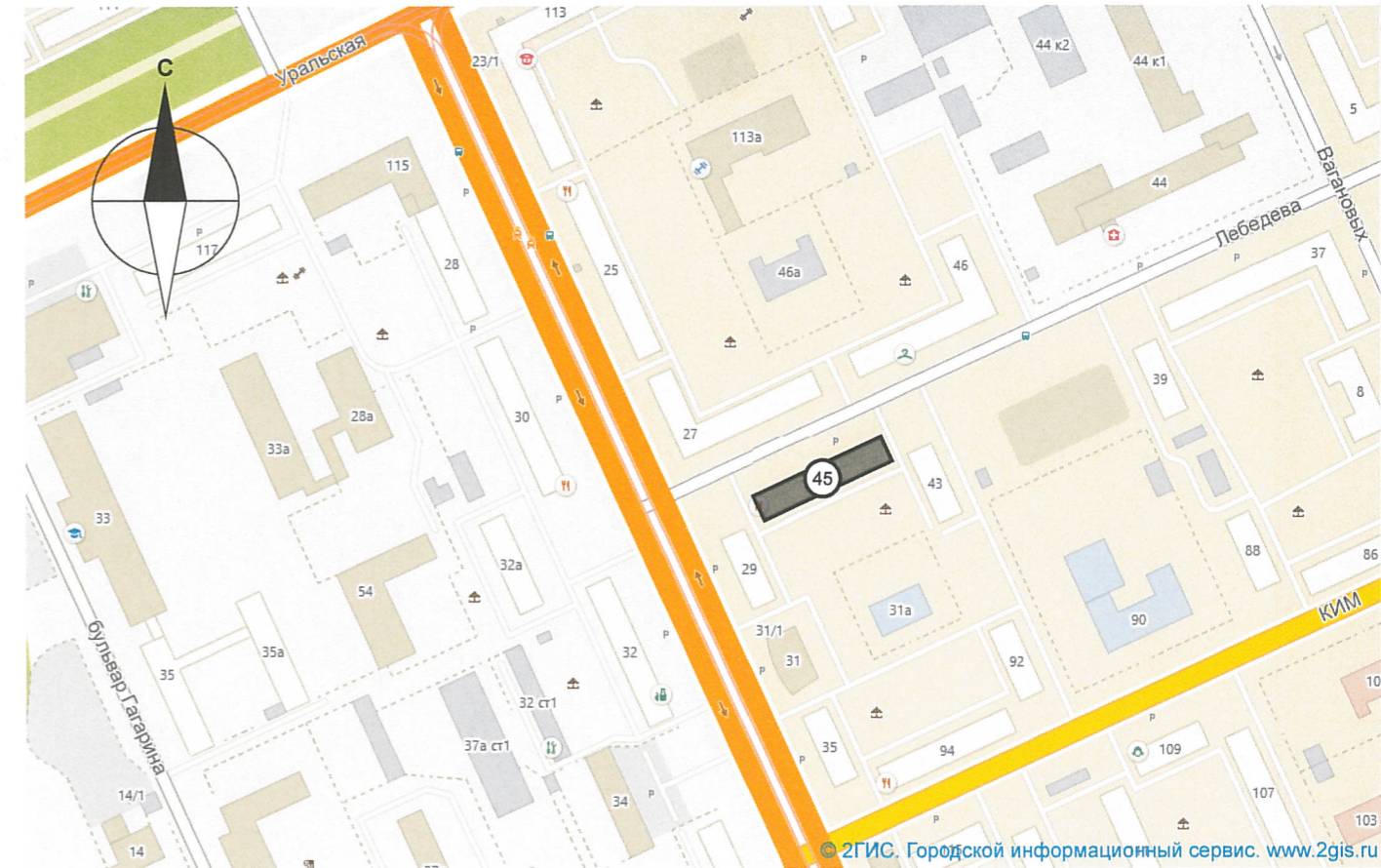
Ведомость чертежей комплекта марки ОФ

ЛИСТ	НАИМЕНОВАНИЕ	ПРИМЕЧАНИЯ
1	Общие данные (начало)	
2	Общие данные (окончание)	
3	Существующее состояние фасадов (фотофиксация)	
4	Существующее состояние фасадов (фотофиксация)	
5	Главный фасад	
6	Дворовой фасад	
7	Торцевые фасады	
8	Размещение объектов городской информации (главный фасад)	
9	Размещение объектов городской информации (торцевые фасады)	
10	Эталоны колеров	

Ведомость отделки фасадов

ПОЗ.	ЭЛЕМЕНТ ФАСАДА	ЭТАЛОН ЦВЕТА	ОБОЗНАЧ.	ВИД ОТДЕЛКИ	ПРИМ.
1	Основное поле стен / Слуховые окна		RAL DESIGN 050 70 10	Окраска силикатной краской	
2	Поле стен 1-го этажа		Estima Agglomerat AG 04 60x60	Керамогранит	
3	Цоколь		RAL DESIGN 000 40 00	Штукатурка. Окраска силикатной краской	
4	Оконные блоки. Дверные блоки, тип 1. Остекление балконов		RAL 9010 Белый	Металлопластик (стеклопакеты)	
5	Отливы. Решетки слуховых окон. Откосы оконных проемов		RAL 9010 Белый	Оцинкованная сталь с полимерным покрытием	
6	Дверные блоки, тип 2		RAL 7001	Металл с покраской атмосферостойкой краской	
7	Кровля. Водостоки. Дефлекторы		RAL 7001	Оцинкованная сталь	
8	Карниз. Козырьки. Перемышки. Вентшахты. Цветочные кашпо. Декоративные элементы		RAL 9010 Белый	Силикатная краска	
9	Ограждение балконов		RAL 7001	Профнастил С-8 с полимерным покрытием	
10	Ограждение кровли. Пожарная лестница. Металл.элементы цветочных кашпо. Перила. Лестницы		RAL 9005 Черный	Металл с покраской атмосферостойкой краской	
11	Козырек (покрытие), тип 1		RAL 8017	Металлочерепица	
12	Подшив козырька		RAL 9010 Белый	Алюминиевая композитная панель	
13	Ступени и входные площадки, тип 1. Торцевые поверхности пандусов		GRASARO PICCANTE G-017 Dark Grey	Керамогранит	
14	Ступени и входные площадки, тип 2			Бетон без отделки	
15	Фриз			Материал отделки фриза определяется в разделе «Размещение объектов городской информации»	
16	Козырек (покрытие), тип 2		Бесцветный прозрачный	Сотовый поликарбонат	

Ситуационная схема



Пояснительная записка (начало)

Краткая характеристика:

Пятиэтажный 4-подъездный многоквартирный жилой дом со встроенными помещениями общественного назначения.

Год постройки и ввода в эксплуатацию – 1959 год.

Управление – ООО «УК «ТЕХКОМФОРТ».

Здание построено по модифицированному проекту 1-447С-5 (5-этажный 4-секционный дом на 76 квартир + 1 встроенное помещение нежилого назначения на 1-м этаже; размер в осях: 67,2×12,0 метра) общесоюзной типовой серии 1-447, разработанной ГИПРОГОР («хрущевка»). Стиль - «функционализм». Здание не является частью ансамбля.

Описание здания:

Прямоугольный корпус без угловых секций и выступов. Наружные стены из белого силикатного необлицованного кирпича. На главном и дворовом фасаде со 2-го по 5-й этаж размещены балконы. Два ряда окон на торцевых фасадах без балконов. Крыша – вальмовая со слуховыми окнами. Венчающий карниз выполнен из железобетонных плит. Выходы вентшахт – кирпичные. Цоколь оштукатурен и окрашен, верх цоколя оформлен полувалом с двумя полочками. Под оконными проемами на главном и дворовом фасадах в крайних вертикальных рядах секций выполнены цветочные кашпо в виде ящиков из металлических окрашенных полос на бетонном прямоугольном основании.

СОПР
14 заместитель начальника ДУ
г. Пермь
Д.Ю. Лапшин
"7" декабря 2017г.

0156300021416000034-0186760-01-ОФ.ГЧ.17					
Колерный паспорт объекта капитального строительства по ул.Лебедева, №45 в Мотовилихинском районе г.Перми					
Изм.	Кол.уч	Лист	Недок.	Подпись	Дата
Разраб.	Хозяинова	Хозяинова			12.17
Многоквартирный жилой дом					Стадия
					Лист
					Листов
					П
					1
					10
Общие данные (начало)					ООО «Архитектурная мастерская «ГОРОД», г.Пермь
Н.контроль	Хозяинова	Хозяинова			12.17

Пояснительная записка (окончание)

Современное состояние:

Здание изначально проектировалось как многоквартирный жилой дом с помещением нежилого назначения в крайней правой секции. В настоящее время в нежилое назначение дополнительно переведены помещения 9 квартир 1-го этажа. В объемно-планировочное решение и фасады здания были внесены следующие изменения: на главном фасаде здания пробиты дополнительные входы, пристроены крыльца с козырьками или навесами; на дворовом фасаде здания пробиты дополнительные входы.

На перевод жилых помещений в нежилые помещения выданы разрешения для квартир № 42, 43, 44, 62, 63 (с 2007 года; ранее – нет информации).

Поле стен со 2-го этажа и выше, а также поле стен дворового фасада – без отделки. Лицевая поверхность кирпича сильно загрязнена со следами сырости в местах протечек воды; местами разрушен поверхностный слой кирпича; в кладке имеются трещины, пробитые и не заделанные отверстия, борозды; местами выветрен раствор из швов. Поле стен 1-го этажа главного и торцевых фасадов в пределах отрезка стен, занимаемого каждой из организаций, либо облицовано керамической плиткой различного цвета, либо оштукатурено и окрашено.

Оконные и балконные блоки жилых помещений и подъездов, изначально деревянные окрашенные в красно-коричневый цвет, частично заменены на металлопластиковые белые; рисунок переплетов для каждого типа окон, в основном, одинаковый. Красочный слой оставшихся деревянных окон облуплен, выцвел, истерт.

Оконные блоки нежилых помещений выполнены из белого ПВХ-профиля с заполнением из стеклопакета. Рисунок переплетов различен. В одном случае оконные проемы частично замурованы.

Дверные блоки нежилых помещений – различные: из белого ПВХ-профиля с заполнением из стеклопакета; металлические или деревянные глухие окрашенные.

Дверные блоки подъездов – металлические, окрашенные в разные цвета. Красочный слой – истерт, оцарапан, загрязнен. Металл со следами ржавчины.

Балконы практически повсеместно остеклены с использованием деревянных или металлопластиковых конструкций; рисунок переплетов остекления различен. Отделка ограждений балконов – различная: из листов профнастила, деревянной окрашенной вагонки, стальных окрашенных листов и пр. Техническое состояние различное.

Цоколь оштукатурен и окрашен в светло-серый цвет; штукатурный слой местами истерт, облуплен или разрушен; местами разрушена кирпичная кладка; местами оформление цоколя в виде полувала с полочкой сбито, цоколь облицован натуральным или искусственным камнем или облицован керамической плиткой.

Входные группы нежилого помещения выполнены с применением различных объемно-планировочных и конструктивных решений, материалов отделки и рекламного оформления в пределах отрезка наружных стен помещения, занимаемого каждой из организаций. Бетонные крыльца облицованы натуральным камнем; поверхность облицовки в выбоинах, трещинах. Металлические элементы каркасов и ограждений крылец окрашены в различные цвета; окраска местами облуплена, истерта, загрязнена; металлические конструкции со следами ржавчины, местами погнуты.

Кровля – шиферная, водостоки и элементы кровли выполнены из оцинкованной стали. Выходы вентиляционных шахт оштукатурены, не окрашены; штукатурный слой в трещинах, местами разрушен вплоть до кладки. Металлические элементы кровли погнуты, поражены ржавчиной. Шиферные листы покрытия со следами биопоражения.

Плиты венчающего карниза, балконные плиты, козырьки над входами в подъезды, перемычки, бетонные подставки под цветочные кашпо со следами разрушения, потеков и биопоражения.

Техническое состояние фасадов здания и его элементов, особенно дворового фасада, в неудовлетворительном состоянии. Фасады здания нуждаются в капитальном ремонте. Кроме того, с учетом современных требований по энергоэффективности возможно выполнение утепления фасадов и, как следствие, замена типа отделки.

Эстетическое качество фасадов здания, утрачено под влиянием времени, в том числе из-за некачественного содержания жилого дома, многочисленных вмешательств в виде бессистемного устройства дополнительных входов, беспорядочного применения для элементов фасада разных видов отделочных материалов, бессистемного размещения инженерного оборудования.

Проектные решения:

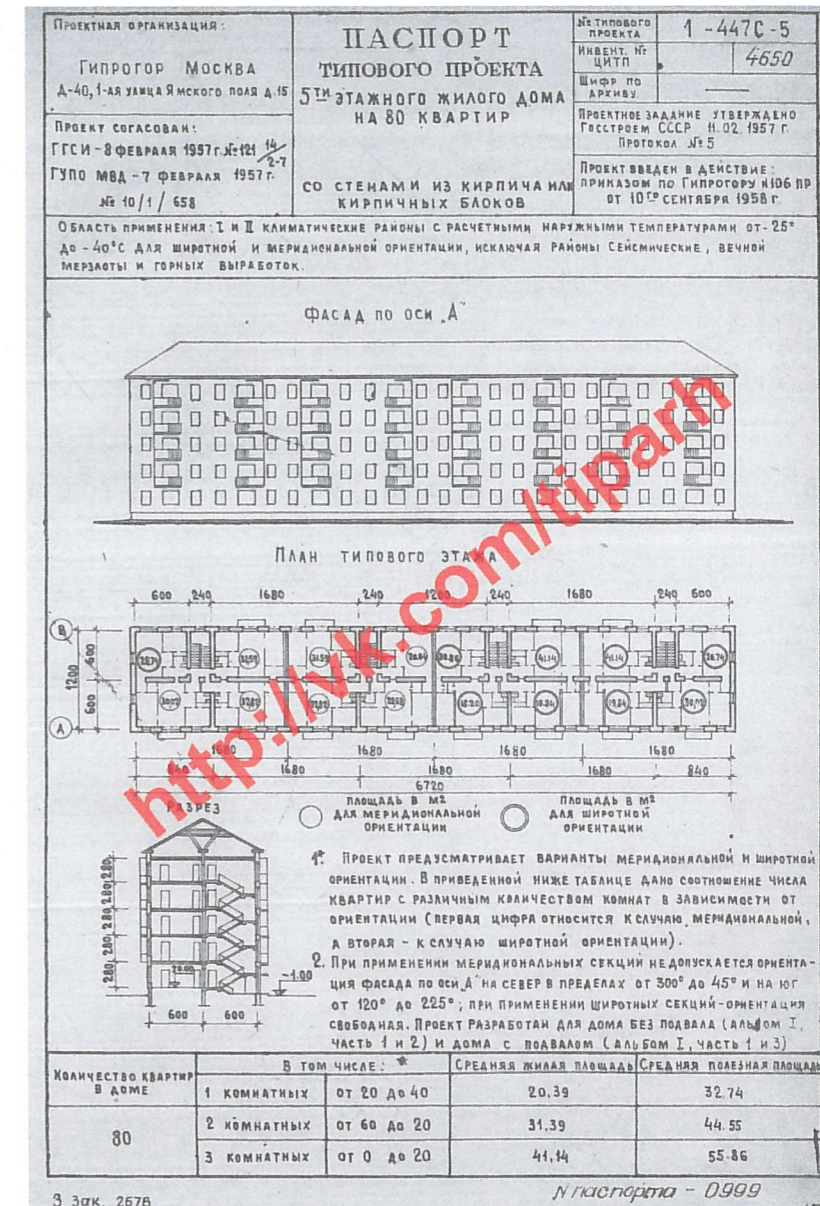
Проектом предлагается преобразование фасадов с целью возвращения им архитектурного единства посредством согласованного оформления и оборудования входных групп; определения и применения общего типа отделки и цветового решения для каждой из групп элементов фасада; определения мест размещения объектов наружной рекламы и объектов городской информации, а также основных мест размещения дополнительного оборудования.

Технология работ:

Антикоррозионные работы следует выполнять в соответствии с требованиями СНиП 3.04.03-85 «Защита строительных конструкций и сооружений от коррозии».

Работы по отделке фасада необходимо выполнять в соответствии с требованиями СП 71.13330.2011 «Изоляционные и отделочные покрытия», ТР 79-98 «Технические рекомендации по подготовке поверхностей наружных ограждающих конструкций жилых и общественных зданий под отделку при их реконструкции и ремонте», ТР 85-89 «Технические рекомендации по входному контролю качества материалов, применяемых для отделки фасадов».

Настоящий проект разработан в соответствии с требованиями Постановления администрации г.Перми от 22.02.2017 № 130 «Об утверждении порядка и критериев согласования колерного паспорта, требований к содержанию колерного паспорта, формы колерного паспорта», а также Постановления администрации города Перми от 25.10.2016 № 958 «Об утверждении стандартных требований к вывескам, их размещению и эксплуатации».



Ведомость ссылок и прилагаемых документов

ОБОЗНАЧЕНИЕ	НАИМЕНОВАНИЕ	ПРИМЕЧАНИЕ							
	Ссылочные документы								
Постановление адм-ции г.Перми от 22.02.2017 № 130	Порядок и критерии согласования колерного паспорта, требования к содержанию колерного паспорта								
Постановление адм-ции г.Перми от 25.10.2016 № 958	Об утверждении стандартных требований к вывескам, их размещению и эксплуатации								
Решения Пермской городской Думы от 27.01.2009 № 11	Об утверждении Положения о порядке установки и эксплуатации рекламных конструкций на территории города Перми								
		0156300021416000034-0186760-01-ОФ.ГЧ.17							
		Колерный паспорт объекта капитального строительства по ул.Лебедева, №45 в Мотовилихинском районе г.Перми							
Изм.	Кол.уч	Лист	№ док.	Подпись	Дата	Стадия	Лист	Листов	
Разраб.		Хозяинова		Перемин	12.17	Многоквартирный жилой дом	П	2	10
						Общие данные (окончание)			
Н.контроль		Хозяинова		Перемин	12.17				ООО «Архитектурная мастерская «ГОРОД», г.Пермь



						0156300021416000034-0186760-01-ОФ.ГЧ.17			
						Колерный паспорт объекта капитального строительства по ул.Лебедева, №45 в Мотовилихинском районе г.Перми			
Изм.	Кол.уч	Лист	Недок.	Подпись	Дата	Многоквартирный жилой дом	Стадия	Лист	Листов
Разраб.				Хозяинова <i>Херемши</i>	12.17		П	3	10
Н.контроль				Хозяинова <i>Херемши</i>	12.17	Фотофиксация	ООО «Архитектурная мастерская «ГОРОД», г.Пермь		



						0156300021416000034-0186760-01-Оф.ГЧ.17			
						Колерный паспорт объекта капитального строительства по ул.Лебедева, №45 в Мотовилихинском районе г.Перми			
Изм.	Кол.уч	Лист	№док.	Подпись	Дата	Многоквартирный жилой дом	Стадия	Лист	Листов
Разраб.				Хозяинова <i>Херемель</i>	12.17		П	4	10
Н.контроль						Хозяинова <i>Херемель</i>	Фотофиксация		ООО «Архитектурная мастерская «ГОРОД», г.Пермь

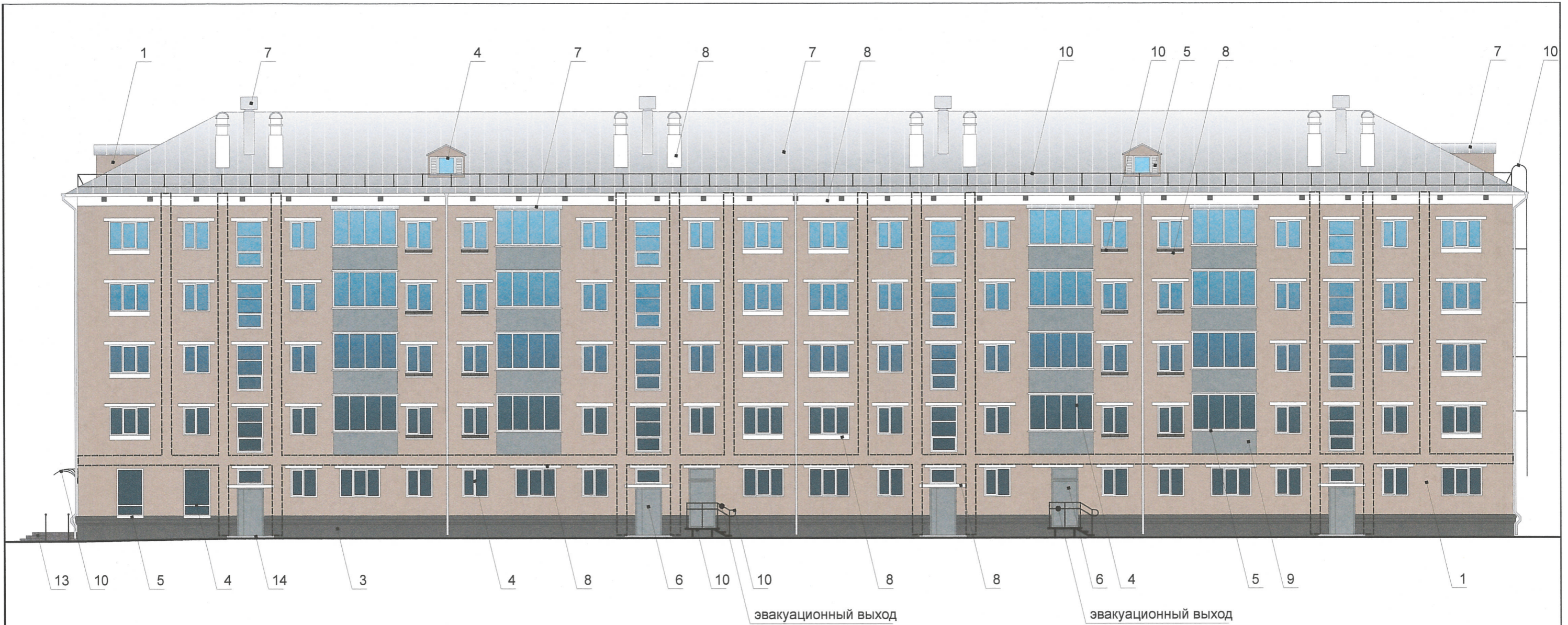


ПРИМЕЧАНИЕ:

1. В случае, если наружные лестницы при дополнительно устроенных входах в общественные помещения здания выходят за границы предоставленного земельного участка и красные линии квартала, то устройство дополнительных или переустройство существующих входных групп требует получения разрешения в установленном порядке;
2. В случае устройства или переустройства (перепланировки, ремонта, реконструкции) помещений общественного назначения, их входных групп в обязательном порядке должны быть предусмотрены мероприятия по обеспечению доступности данных помещений для маломобильных групп населения, включая инвалидов, использующих кресла-коляски и собак-проводников (далее-МГН) в соответствии с требованиями СП 59.13330.2016 Свод правил. Доступность зданий и сооружений для маломобильных групп населения. Данный свод правил касается функционально-планировочных элементов зданий и сооружений, их участков или отдельных помещений, доступных для МГН (входные узлы, коммуникации, пути эвакуации, помещения и зоны обслуживания, а также их информационное и инженерное обустройство). В частности, лестницы при входах в общественные помещения должны дублироваться пандусами с уклоном не более 1:20 (5%) или иными средствами подъема (подъемные платформы, лифты и т.д.). Согласно вышеуказанному Своду правил наружные лестницы и пандусы должны иметь поручни с учетом технических требований к опорным стационарным устройствам по ГОСТ Р 51261; размеры входной площадки при открывании дверей наружу должны быть не менее 1,4 x 2,0 или 1,5 x 1,85; размеры входной площадки с пандусом не менее 2,2 x 2,2 м.

СОГЛАСОВАНО
 1-й заместитель начальника ДГА
 г. Перми - главный архитектор
 Д.Ю. Лапшин
 "7" декабря 2017 г.

						0156300021416000034-0186760-01-Оф.ГЧ.17				
						Колерный паспорт объекта капитального строительства по ул.Лебедева, №45 в Мотовилихинском районе г.Перми				
Изм.	Кол.уч	Лист	№док.	Подпись	Дата	Многоквартирный жилой дом	Стадия	Лист	Листов	
Разраб.			Хозяинова	<i>Хозяинова</i>	12.17		П	5	10	
Н.контроль						Хозяинова	<i>Хозяинова</i>	12.17	ООО «Архитектурная мастерская «ГОРОД», г.Пермь	
						Главный фасад				



ПРИМЕЧАНИЕ:

1. Размещение дополнительного оборудования, дополнительных элементов и устройств на фасадах объектов капитального строительства допускается при соблюдении следующих условий:

а) единое архитектурное и цветовое решение фасадов (в том числе размер, форма, цвет, материал);

б) соответствие архитектурному решению фасадов, предусмотренному проектной документацией, с привязкой к основным композиционным осям фасадов (системе горизонтальных и вертикальных осей);

в) соответствие ГОСТам, техническим регламентам, установленным законодательством Российской Федерации в области обеспечения санитарно-эпидемиологического благополучия населения, пожарной безопасности;

2. Размещение наружных блоков систем кондиционирования и вентиляции допускается:

а) на кровле объектов капитального строительства;

б) на оконных и дверных проемах в единой (вертикальной, горизонтальной) системе осей фасадов, в окнах подвального этажа, в плоскости остекления без выхода за плоскость фасадов с использованием маскирующих ограждений (решеток, жалюзи).

3. Размещение наружных блоков систем кондиционирования и вентиляции на поверхности главных фасадов, в оконных и дверных проемах за плоскостью фасадов не допускается:

а) над пешеходными тротуарами;

б) на высоте менее 3,0 м от поверхности земли.

4. Антенны должны размещаться:

а) на кровле объектов капитального строительства - компактными упорядоченными группами, с использованием единой несущей основы, в том числе с устройством ограждения, а также с учетом требований действующего законодательства;

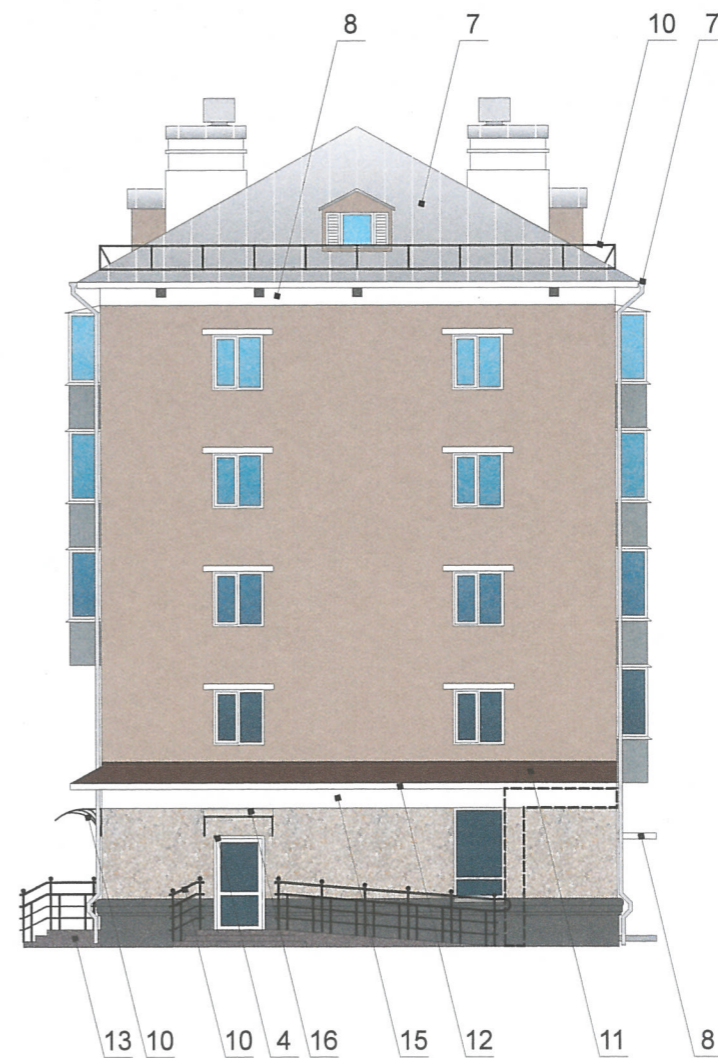
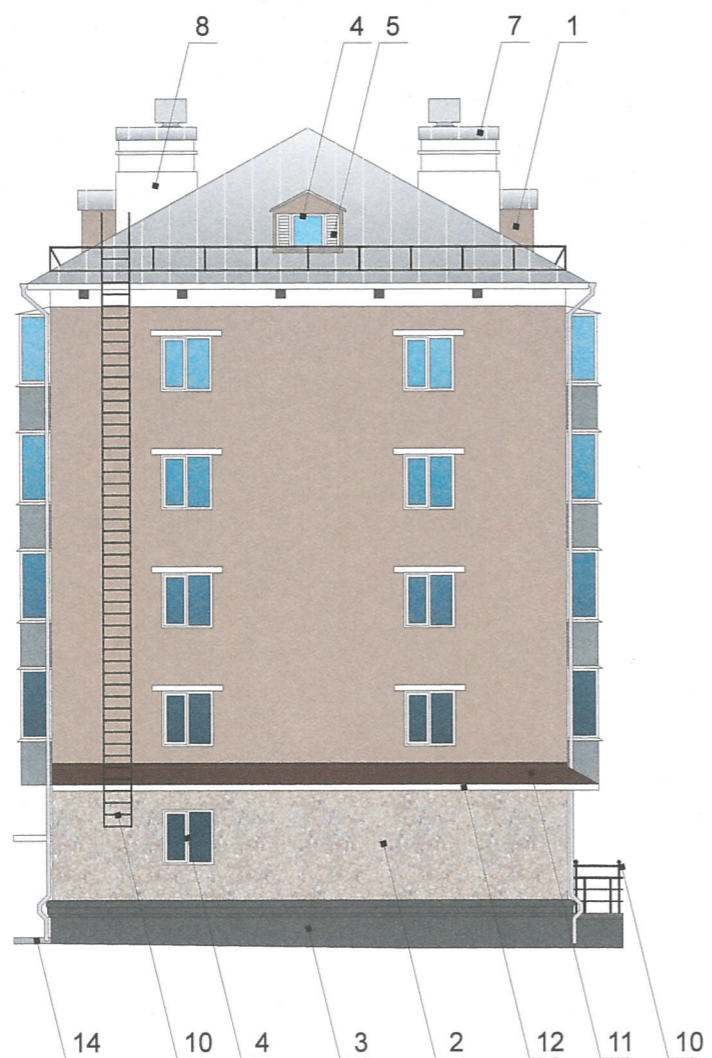
б) на дворовых фасадах, глухих стенах, не просматривающихся с улицы;

в) на дворовых фасадах - в простенках между окнами на пересечении вертикальной оси простенка и оси, соответствующей верхней границе проема.

 - место допустимого размещения дополнительного оборудования

СОГЛАСОВАНО
 заместителем начальника ДГА
 г. Пермь - главный архитектор
 В.Ю. Лалшин
 7 декабря 2017 г.

						0156300021416000034-0186760-01-Оф.ГЧ.17			
						Колерный паспорт объекта капитального строительства по ул. Лебедева, №45 в Мотовилихинском районе г.Перми			
Изм.	Кол.уч	Лист	№ док.	Подпись	Дата	Многоквартирный жилой дом	Стадия	Лист	Листов
Разраб.			Хозяинова	<i>Хозяинова</i>	12.17		П	6	10
						Дворовой фасад	ООО «Архитектурная мастерская «ГОРОД», г.Пермь		
Н.контроль			Хозяинова	<i>Хозяинова</i>	12.17				



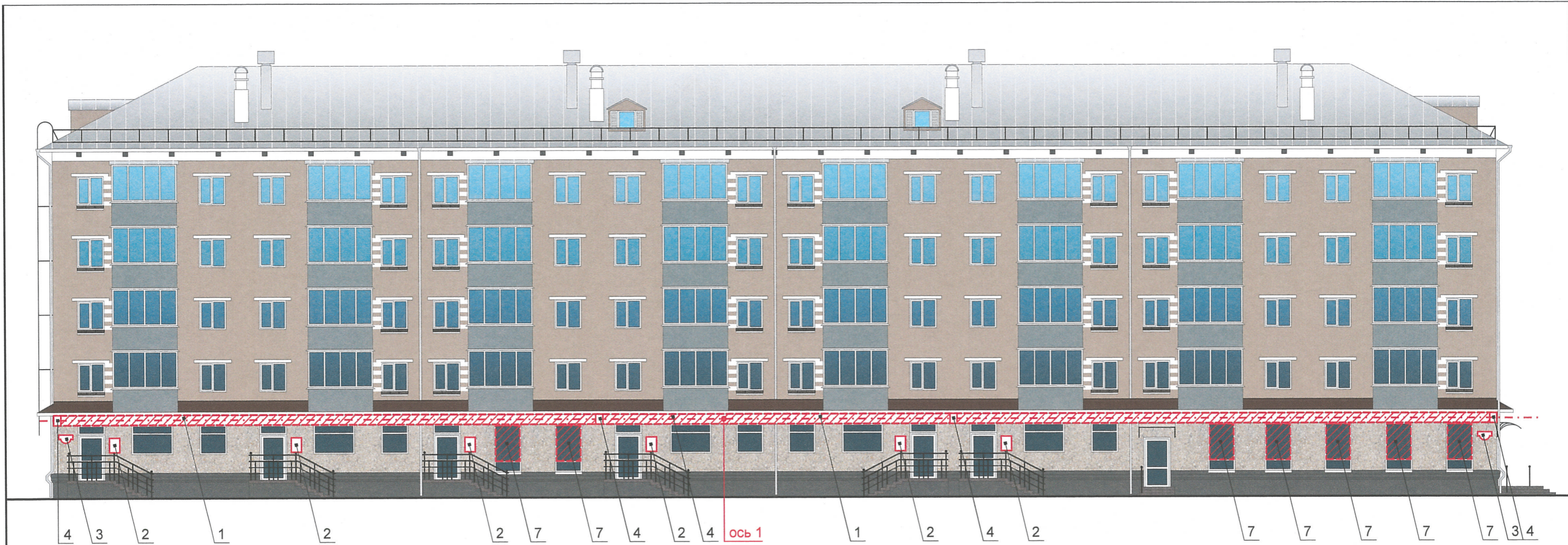
- место допустимого размещения дополнительного оборудования

СОГЛАСОВАНО
 Директор ДГА
 г. Пермь - главный архитектор
 Д.Ю. Палшин
 7 декабря 2017

Примечание:

1. Условия переустройства входных групп см. примечание л.5;
2. Условия размещения дополнительного оборудования см. примечание л.6

						0156300021416000034-0186760-01-Оф.ГЧ.17			
						Колерный паспорт объекта капитального строительства по ул.Лебедева, №45 в Мотовилихинском районе г.Перми			
Изм.	Кол.уч	Лист	№док.	Подпись	Дата	Многоквартирный жилой дом	Стадия	Лист	Листов
Разраб.			Хозяинова	<i>Дорешкина</i>	12.17		П	7	10
						Торцевые фасады	ООО «Архитектурная мастерская «ГОРОД», г.Пермь		
Н.контроль			Хозяинова	<i>Дорешкина</i>	12.17				



Ведомость размещения рекламоносителей и городской информации

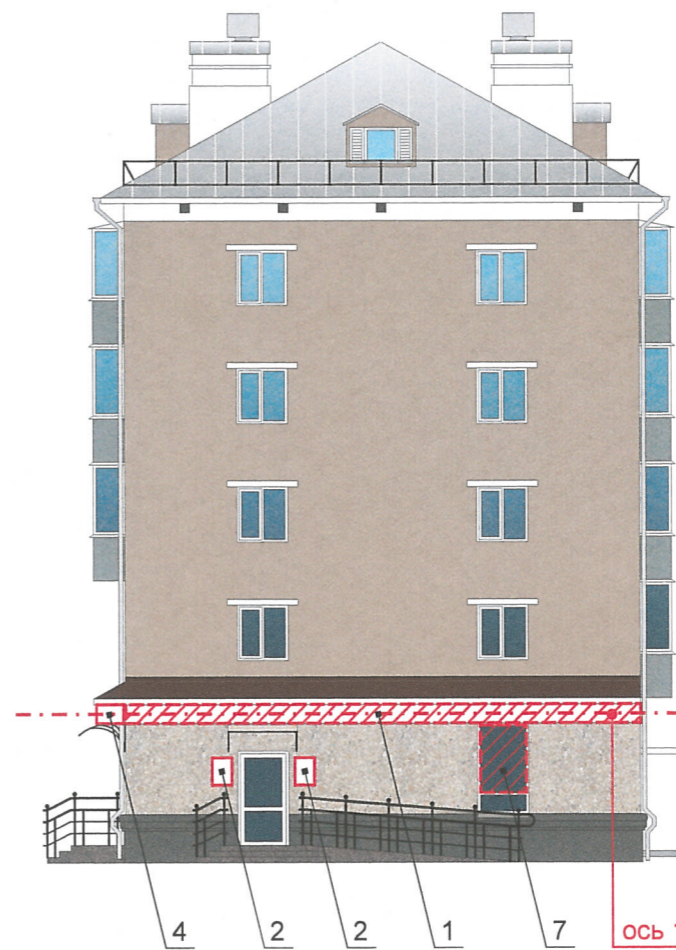
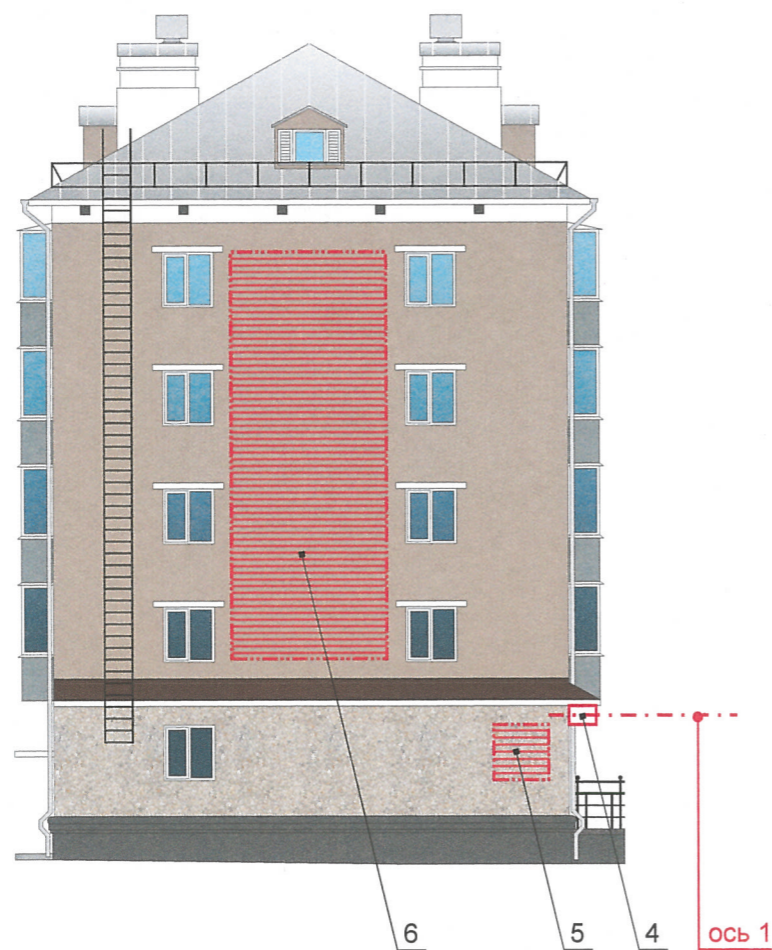
Поз.	Название, тип рекламы	Эталон цвета	Наличие, тип подсветки
1	Объёмные буквы и/или логотипы на фризе. Высота букв - не более двух третей высоты фриза. Оргстекло, металл, пластик	Фирменные цвета	Внутренняя или контурная подсветка
2	Табличка-режимник (см. примечание 7). Оргстекло, металл, пластик	Фирменные цвета	
3	Знак адресации. Оргстекло, металл, пластик	Синий, белый	
4	Панель-кронштейн. Оргстекло, металл, пластик	Фирменные цвета	Внутренняя или контурная подсветка
5	Объект монументального искусства - памятные знаки, мемориальные доски	Согласно проектному решению автора объекта	Согласно проектному решению автора объекта
6	Объект монументального искусства - фасадная роспись	Согласно проектному решению автора объекта	Согласно проектному решению автора объекта
7	Пленочная аппликация на стекле площадью не более 30% площади остекления в виде текста однотонного цвета или вывеска-панно, размещенная в оконном проеме и размером не превышающая по высоте половину высоты витрины, а по ширине - половину ширины витрины. Самоклеющиеся пленки, полноцветная печать	Фирменные цвета	Согласно проектному решению автора объекта

- ось размещения объектов городской информации, вывесок (см. примечание 6)
- места допустимого размещения объектов городской информации и конструкций
- место допустимого размещения объектов монументального искусства, других объектов городского дизайна
- табличка-режимник

Примечание:
1. Дополнительное примечание см. лист лист 9

Управление архитектуры и городского дизайна
ДГА администрации г.Перми
**СООТВЕТСТВУЕТ АРХИТЕКТУРНОМУ
ОБЛИКУ ГОРОДА ПЕРМИ**
« 7 » декабря 2017 г.
Береганов С.В. Подпись *Береганов С.В.*

						0156300021416000034-0186760-01-Оф.ГЧ.17				
						Колерный паспорт объекта капитального строительства по ул.Лебедева, №45 в Мотовилихинском районе г.Перми				
Изм.	Кол.уч	Лист	№док.	Подпись	Дата	Многоквартирный жилой дом	Стадия	Лист	Листов	
Разраб.			Хозяинова	<i>Хозяинова</i>	12.17		П	8	10	
Н.контроль						Хозяинова	<i>Хозяинова</i>	12.17	Размещение объектов городской информации (главный фасад)	
								ООО «Архитектурная мастерская «ГОРОД», г.Пермь		



Управление архитектуры и городского дизайна
ДГА администрации г.Перми
**СООТВЕТСТВУЕТ АРХИТЕКТУРНОМУ
ОБЛИКУ ГОРОДА ПЕРМИ**
« 7 » декабря 2017 г.
Бресано С.В. Подпись *Бресано*

ПРИМЕЧАНИЕ:


1. Размещение вывесок и рекламных конструкций должно осуществляться в границах места допустимого размещения объектов, установленных данным колерным паспортом;
2. Размещение вывесок по отношению друг к другу, их конфигурация и наполненность информацией должны соответствовать Стандартным требованиям к вывескам, их размещению и эксплуатации, установленным и утвержденным Постановлением администрации города Перми от 25.10.2016 № 958;
3. В случае, если планируемые к размещению вывески не соответствуют Постановлению администрации города Перми от 25.10.2016 № 958, потребуется внесение изменений в настоящий колерный паспорт;
4. Размещение рекламных конструкций производится на основании отдельного разрешения в соответствии с требованиями Решения Пермской городской Думы от 27.01.2009 № 11 «Об утверждении Положения о порядке установки и эксплуатации рекламных конструкций на территории города Перми»;
5. Материал, цветовое решение и габариты фриза должны быть одинаковыми по всей длине фасада;
6. Расположение оси на фризе - на одинаковом расстоянии от верхнего и нижнего края соответствующего фриза;
7. Размеры табличек-режимников должны быть одинаковыми по всему фасаду и во всех случаях;
8. Ведомость размещения рекламоносителей и городской информации см. лист 8.

- - - - - ось размещения объектов городской информации, вывесок (см. примечание 6)
- места допустимого размещения объектов городской информации и конструкций
- место допустимого размещения объектов монументального искусства, других объектов городского дизайна
- табличка-режимник

						0156300021416000034-0186760-01-Оф.ГЧ.17			
						Колерный паспорт объекта капитального строительства по ул. Лебедева, №45 в Мотовилихинском районе г.Перми			
Изм.	Кол.уч	Лист	№ док.	Подпись	Дата	Многоквартирный жилой дом	Стадия	Лист	Листов
Разраб.			Хозяинова	<i>Хозяинова</i>	12.17		П	9	10
						Размещение объектов городской информации (торцевые фасады)	ООО «Архитектурная мастерская «ГОРОД», г.Пермь		
Н.контроль			Хозяинова	<i>Хозяинова</i>	12.17				


Позиция согласно ведомости отделки фасадов	Координаты цвета в RAL	C:	55	RAL DESIGN 000 40 00
		M:	44	
		Y:	39	
		K:	36	
		R:	96	
		G:	97	
3		B:	98	

Позиция согласно ведомости отделки фасадов	Координаты цвета в RAL	C:	22	RAL DESIGN 050 70 10
		M:	25	
		Y:	27	
		K:	7	
		R:	189	
		G:	173	
1		B:	162	

Позиция согласно ведомости отделки фасадов	Керамогранит Estima Agglomerat AG 04 60x60 неполированный или аналогичный по цвету керамогранит			
2				

Позиция согласно ведомости отделки фасадов	Координаты цвета в RAL	C:	20	RAL CLASSIC 7001
		M:	7	
		Y:	7	
		K:	30	
		R:	143	
		G:	153	
6, 9		B:	159	

Позиция согласно ведомости отделки фасадов	Координаты цвета в RAL	C:	50	RAL CLASSIC 8017
		M:	100	
		Y:	90	
		K:	60	
		R:	68	
		G:	50	
11		B:	45	

Позиция согласно ведомости отделки фасадов	Керамогранит GRASARO PICCANTE G-017 Dark Grey матовый или аналогичный по цвету керамогранит			
		13		

СОГЛАСОВАНО
 Исполнитель: Сель начальник ДГА
 г. Пермь - главный архитектор
 Д.Ю. Лапшин
 17.12.17

						0156300021416000034-0186760-01-Оф.ГЧ.17			
						Колерный паспорт объекта капитального строительства по ул.Лебедева, №45 в Мотовилихинском районе г.Перми			
Изм.	Кол.уч	Лист	Недок.	Подпись	Дата	Многоквартирный жилой дом	Стадия	Лист	Листов
Разраб.				Хозяинова	12.17		П	10	10
						Эталоны колеров	ООО «Архитектурная мастерская «ГОРОД», г.Пермь		
Н.контроль				Хозяинова	12.17				