



ДЕПАРТАМЕНТ ГРАДОСТРОИТЕЛЬСТВА И АРХИТЕКТУРЫ
АДМИНИСТРАЦИИ ГОРОДА ПЕРМИ

ООО «АРХИТЕКТУРНАЯ МАСТЕРСКАЯ «ГОРОД»

*№ 0156300021416000034-0186760-01
от 15.02.2017*

КОЛЕРНЫЙ ПАСПОРТ

АДРЕС ОБЪЕКТА: г.Пермь, улица Лебедева, здание (строение) № 48

АДМИНИСТРАТИВНЫЙ РАЙОН: Мотовилихинский

шифр: 0156300021416000034-0186760-01-ОФ.ГЧ.20

ПЕРМЬ, 2017 г.

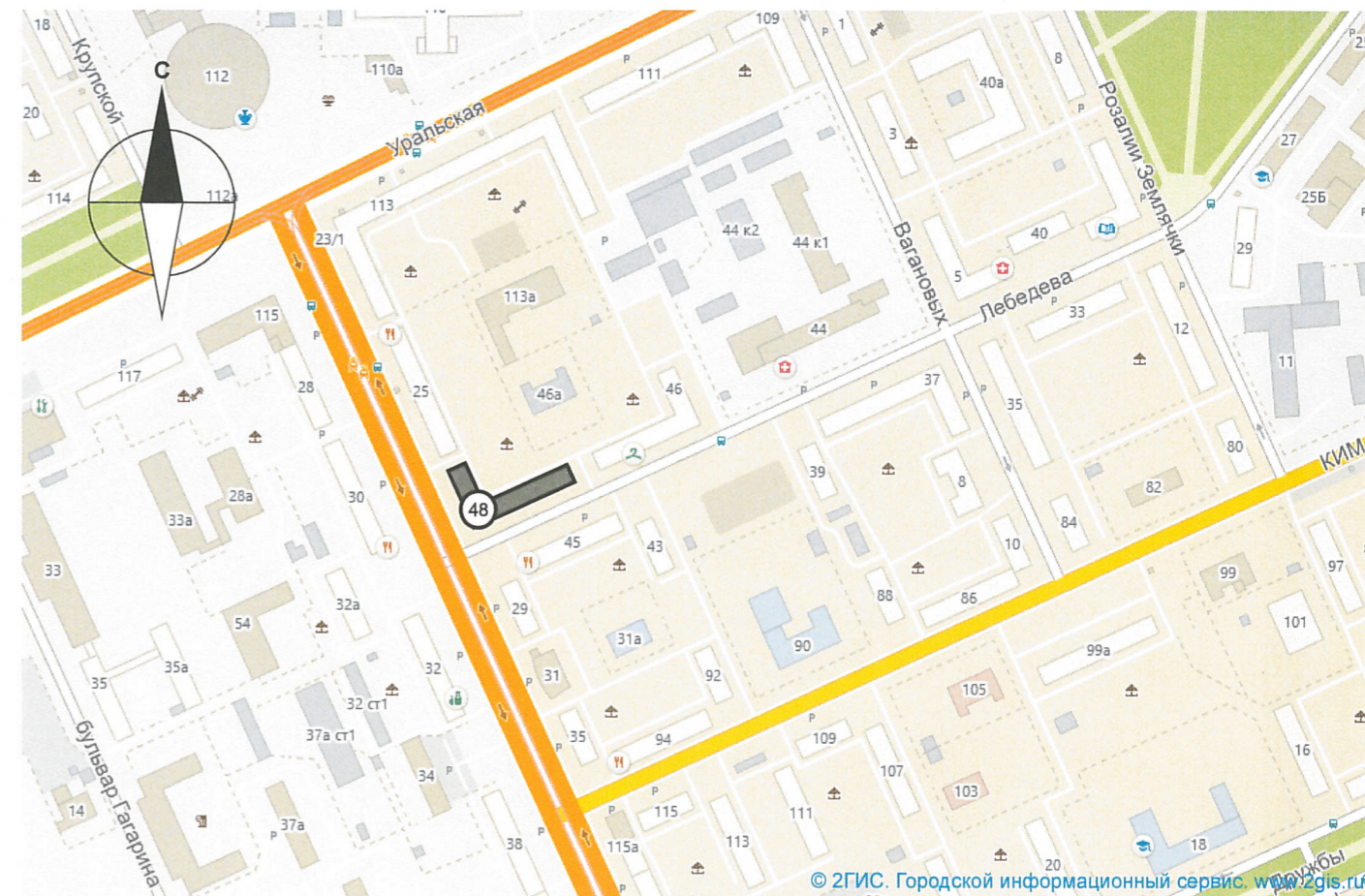
Ведомость чертежей комплекта марки ОФ

ЛИСТ	НАИМЕНОВАНИЕ	ПРИМЕЧАНИЯ
1	Общие данные (начало)	
2	Общие данные (окончание)	
3	Существующее состояние фасадов (фотофиксация)	
4	Существующее состояние фасадов (фотофиксация)	
5	Главный фасад по ул.Лебедева	
6	Торцевой северо-западный фасад. Главный фасад по ул.Крупской.	
7	Дворовой северо-западный фасад	
8	Дворовой юго-западный фасад. Торцевой юго-западный фасад	
9	Размещение объектов городской информации (главный фасад по ул.Лебедева)	
10	Размещение объектов городской информации (торцевой юго-западный фасад)	
11	Эталоны колеров	

Ведомость отделки фасадов

ПОЗ.	ЭЛЕМЕНТ ФАСАДА	ЭТАЛОН ЦВЕТА	ОБОЗНАЧ.	ВИД ОТДЕЛКИ	ПРИМ.
1	Основное поле стен		RAL DESIGN 060 70 30	Штукатурка. Окраска силикатной краской	
2	Поле стен 1-го этажа		TIKKURILA 4960	Штукатурка. Окраска силикатной краской	
3	Цоколь		RAL DESIGN 000 50 00	Штукатурка. Окраска силикатной краской	
4	Оконные блоки. Дверные блоки, тип 1. Остекление балконов		RAL 9010 Белый	Металлопластик (стеклопакеты)	
5	Дверные блоки, тип 2		RAL DESIGN 000 70 00	Металл с покраской атмосферостойкой краской	
6	Кровля здания. Элементы кровли. Кровля козырьков, тип 1. Водостоки. Отливы			Оцинкованная сталь	
7	Карниз. Декоративные элементы. Вентшахты. Откосы оконных и дверных проемов		RAL 9010 Белый	Штукатурка. Окраска силикатной краской	
8	Ограждение балконов. Подшив козырьков		RAL 9010 Белый	Оцинкованная сталь с полимерным покрытием	
9	Ограждение кровли. Пожарная лестница. Металлические элементы козырьков. Перила		RAL 9005 Черный	Металл с покраской атмосферостойкой краской	
10	Ступени и входные площадки, тип 1		Керама Марацци SG13100Т Коллиано	Керамогранит	
11	Кровля козырьков, тип 2		RAL 3009	Оцинкованная сталь с полимерным покрытием	

Ситуационная схема



Пояснительная записка (начало)

Краткая характеристика:

Пятиэтажный 5-подъездный многоквартирный жилой дом со встроенными помещениями общественного назначения. Год постройки и ввода в эксплуатацию – 1958 год. Управление – ООО «УК «ТЕХКОМФОРТ».

Здание построено по проекту 1-405-5 (см.п.3.3.19) (Г-образный 5-этажный 5-секционный дом на 74 квартиры; размер в осях: 39,8×70,0 метра) типовой серии 1-405, разработанной Государственным проектным институтом Ленпроект в 1953 году. Здание построено в стиле советского монументального классицизма («сталинская архитектура») позднего периода.

Здание может считаться частью ансамбля. Квартал застроен по единому проекту застройки; жилые дома в квартале, построены в одно время по проектам, выполненным в рамках одной серии и разработанным таким образом, чтобы обеспечить ансамблевую квартальную застройку.

Описание здания:

Здание, также как и здание по ул.Лебедева,46, возведено со значительно упрощенной, по отношению к изначально разработанному типовому проекту, отделкой фасадов. Кроме того, были внесены некоторые изменения в архитектуру торцевых фасадов. Здание представляет собой Г-образный в плане корпус без выступов. Главные фасады выходят на ул.Крупской и ул.Лебедева. Наружные стены из красного керамического кирпича. Главные и торцевые фасады оштукатурены и окрашены, дворовые фасады – окрашены в красно-кирпичный цвет. На главных фасадах со 3-го по 4-й этаж размещены балконы; на дворовых – только в уровне 4-го этажа. Левый торцевой фасад без окон. На правом торцевом фасаде добавлены балконы со 3-го по 4-й этаж. Крыша – вальмовая со слуховыми окнами. Выходы вентшахт – кирпичные. Венчающий и междуэтажные карнизы, торцевые поверхности балконных плит, обрамление дверных проемов – профилированные. Нижняя поверхность балконных плит декорирована кессонами. Цоколь оштукатурен и окрашен, верх цоколя оформлен полочкой с обратным каблучком.

СОГЛАСОВАНО
1-й заместитель начальника ДА
г.Перми - главный архитектор
Д.Ю. Лапшин
7
2017г.

0156300021416000034-0186760-01-ОФ.ГЧ.20					
Колерный паспорт объекта капитального строительства по ул.Лебедева, №48 в Мотовилихинском районе г.Перми					
Изм.	Кол.уч	Лист	Недок.	Подпись	Дата
		Хозяинова			12.17
				Многоквартирный жилой дом	
				Стадия	Лист
				П	1
				Листов	11
				Общие данные (начало)	
				ООО «Архитектурная мастерская «ГОРОД», г.Пермь	
Н.контроль	Хозяинова				12.17

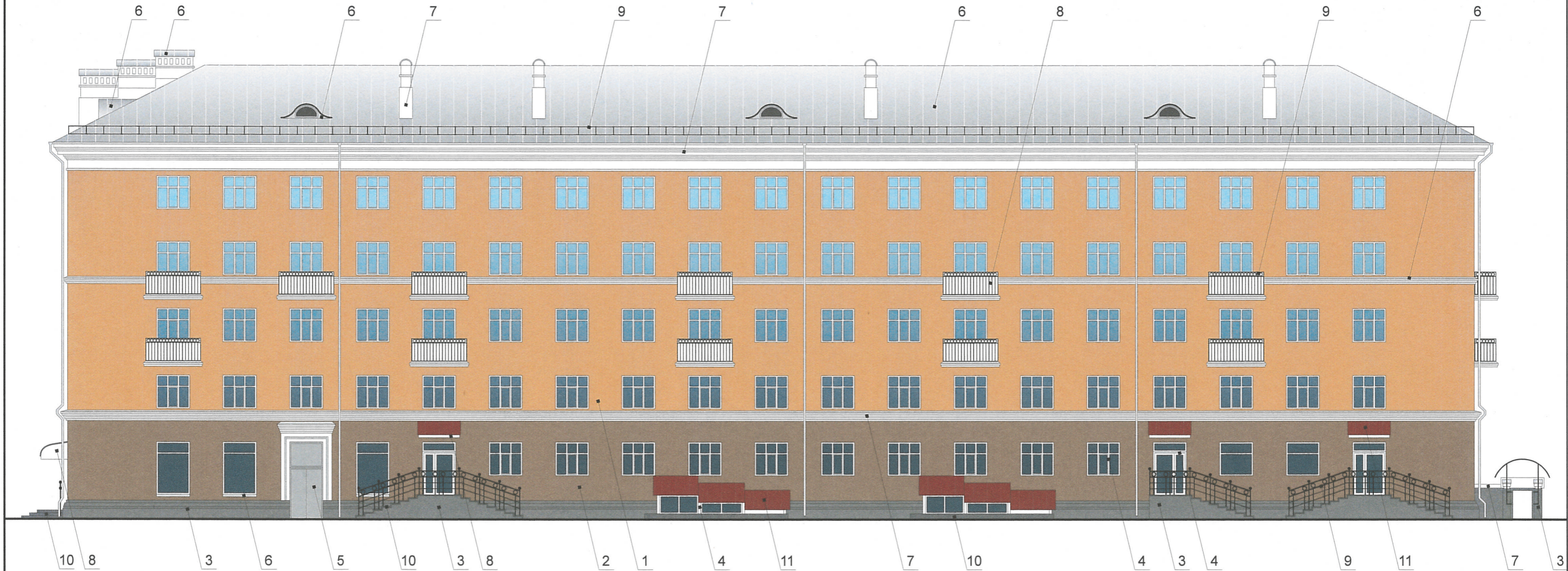


						0156300021416000034-0186760-01-Оф.ГЧ.20			
						Колерный паспорт объекта капитального строительства по ул.Лебедева, №48 в Мотовилихинском районе г.Перми			
Изм.	Кол.уч	Лист	Недок.	Подпись	Дата	Многоквартирный жилой дом	Стадия	Лист	Листов
Разраб.		Хозяинова		<i>Хозяинова</i>	12.17		П	3	11
Н.контроль		Хозяинова		<i>Хозяинова</i>	12.17	Фотофиксация	ООО «Архитектурная мастерская «ГОРОД», г.Пермь		



						0156300021416000034-0186760-01-Оф.ГЧ.20			
						Колерный паспорт объекта капитального строительства по ул.Лебедева, №48 в Мотовилихинском районе г.Перми			
Изм.	Кол.уч	Лист	№док.	Подпись	Дата	Многоквартирный жилой дом	Стадия	Лист	Листов
Разраб.		Хозяинова		<i>Хозяинова</i>	12.17		П	4	11
Н.контроль		Хозяинова		<i>Хозяинова</i>	12.17	Фотофиксация	ООО «Архитектурная мастерская «ГОРОД», г.Пермь		

Главный фасад по ул.Лебедева



ПРИМЕЧАНИЕ:

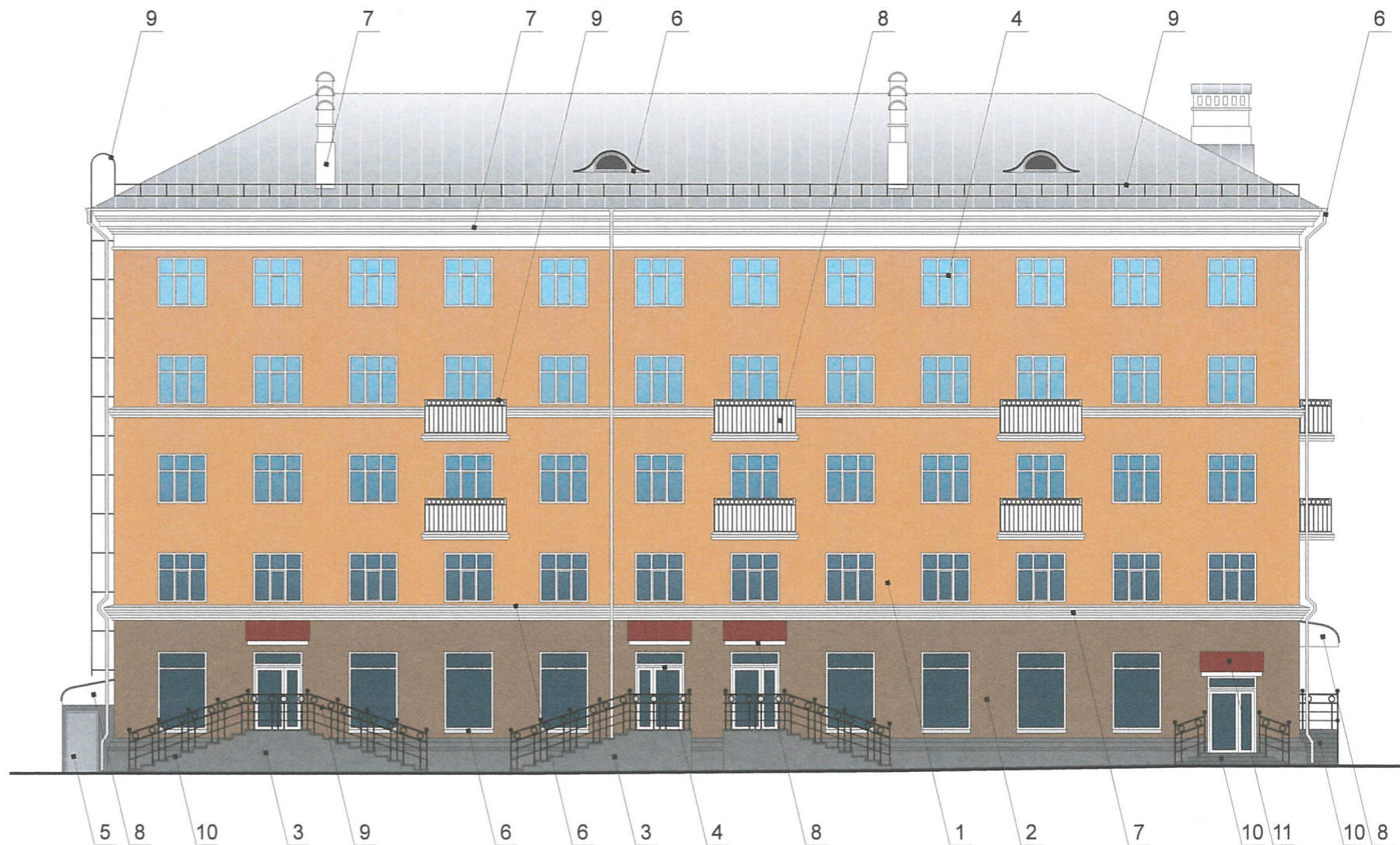
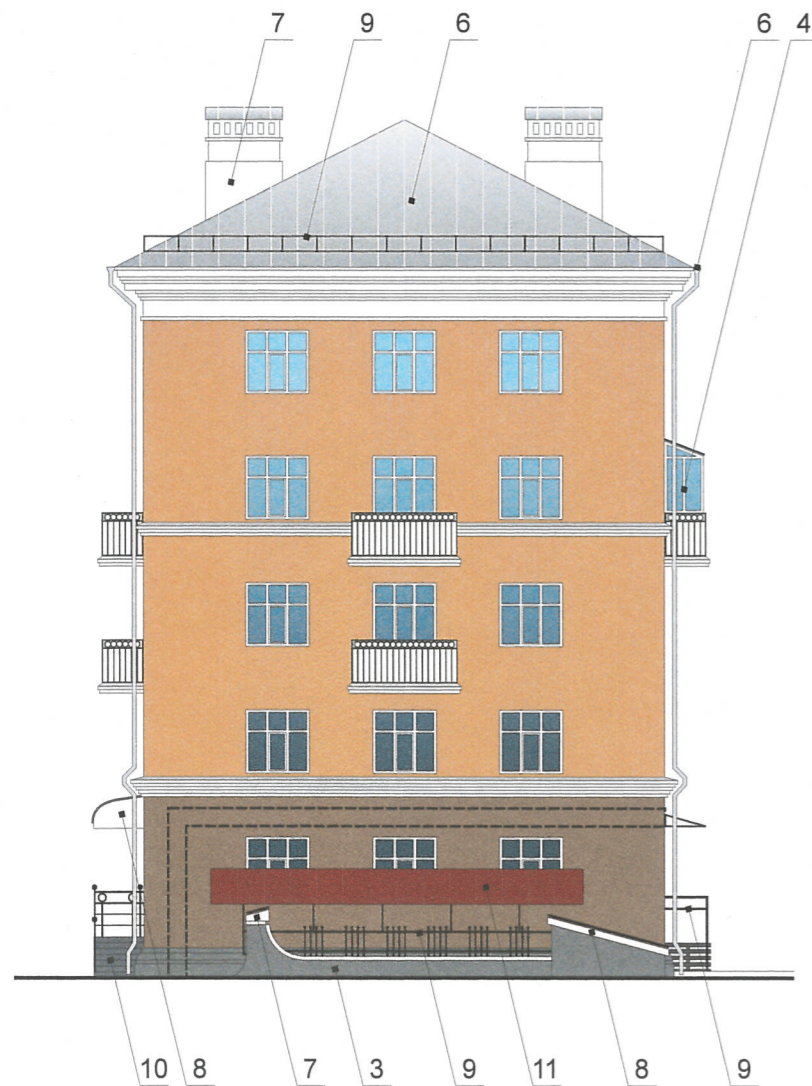
1. Все наружные лестницы при дополнительно устроенных входах в общественные помещения здания выходят за границы предоставленного земельного участка и красные линии квартала. Устройство дополнительных или переустройство существующих входных групп требует получения разрешения в установленном порядке;
2. В случае устройства или переустройства (перепланировки, ремонта, реконструкции) помещений общественного назначения, их входных групп в обязательном порядке должны быть предусмотрены мероприятия по обеспечению доступности данных помещений для маломобильных групп населения, включая инвалидов, использующих кресла-коляски и собак-проводников (далее-МГН) в соответствии с требованиями СП 59.13330.2016 Свод правил. Доступность зданий и сооружений для маломобильных групп населения. Данный свод правил касается функционально-планировочных элементов зданий и сооружений, их участков или отдельных помещений, доступных для МГН (входные узлы, коммуникации, пути эвакуации, помещения и зоны обслуживания, а также их информационное и инженерное обустройство). В частности, лестницы при входах в общественные помещения должны дублироваться пандусами с уклоном не более 1:20 (5%) или иными средствами подъема (подъемные платформы, лифты и т.д.). Согласно вышеуказанному Своду правил наружные лестницы и пандусы должны иметь поручни с учетом технических требований к опорным стационарным устройствам по ГОСТ Р 51261; размеры входной площадки при открывании дверей наружу должны быть не менее 1,4 x 2,0 или 1,5 x 1,85; размеры входной площадки с пандусом не менее 2,2 x 2,2 м.

СОГЛАСОВАНО
 1^й заместитель начальника ДГА
 г. Перми - Главный архитектор
 Д.Ю. Лапшин
 " 7 " декабря 2017 г.

						0156300021416000034-0186760-01-Оф.ГЧ.20			
						Колерный паспорт объекта капитального строительства по ул.Лебедева, №48 в Мотовилихинском районе г.Перми			
Изм.	Кол.уч	Лист	№док.	Подпись	Дата	Многоквартирный жилой дом	Стадия	Лист	Листов
Разраб.			Хозяинова	<i>Хозяинова</i>	12.17		П	5	11
						Главный фасад по ул.Лебедева	ООО «Архитектурная мастерская «ГОРОД», г.Пермь		
Н.контроль			Хозяинова	<i>Хозяинова</i>	12.17				

Торцевой северо-западный фасад

Главный фасад по ул.Крупской

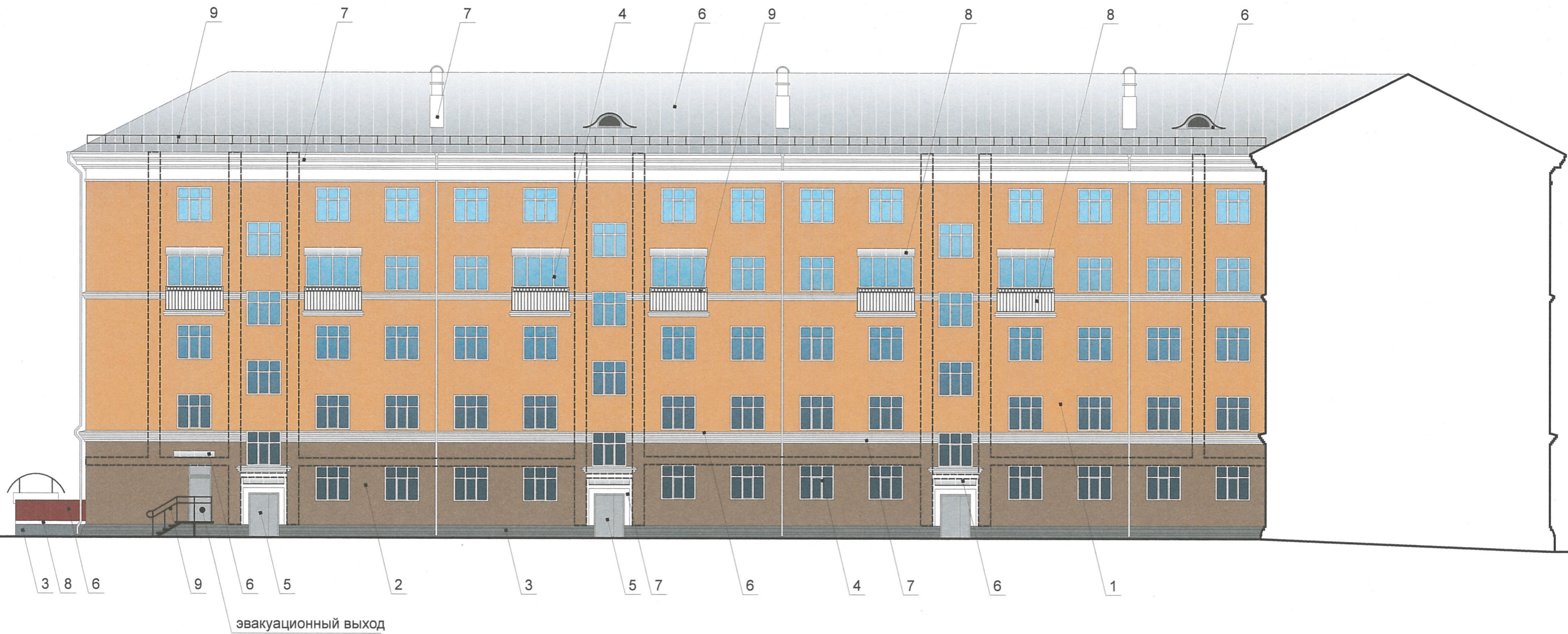


СОГЛАСОВАНО
1^й заместитель начальника ДГА
г. Перми - главный архитектор
Д.Ю. Лапшин
"7" декабря 2017 г.

Примечание:

1. Условия переустройства входных групп см. примечание л.5;
2. Условия размещения дополнительного оборудования см. примечание л.7

						0156300021416000034-0186760-01-Оф.ГЧ.20			
						Колерный паспорт объекта капитального строительства по ул.Лебедева, №48 в Мотовилихинском районе г.Перми			
Изм.	Кол.уч	Лист	Недок.	Подпись	Дата	Многоквартирный жилой дом	Стадия	Лист	Листов
Разраб.		Хозяинова		<i>Хозяинова</i>	12.17		П	6	11
Н.контроль		Хозяинова		<i>Хозяинова</i>	12.17	Торцевой северо-западный фасад. Главный фасад по ул.Крупской	ООО «Архитектурная мастерская «ГОРОД», г.Пермь		



- ПРИМЕЧАНИЕ:**
- Размещение дополнительного оборудования, дополнительных элементов и устройств на фасадах объектов капитального строительства допускается при соблюдении следующих условий:
 - единое архитектурное и цветовое решение фасадов (в том числе размер, форма, цвет, материал);
 - соответствие архитектурному решению фасадов, предусмотренному проектной документацией, с привязкой к основным композиционным осям фасадов (системе горизонтальных и вертикальных осей);
 - соответствие ГОСТам, техническим регламентам, установленным законодательством Российской Федерации в области обеспечения санитарно-эпидемиологического благополучия населения, пожарной безопасности;
 - Размещение наружных блоков систем кондиционирования и вентиляции допускается:
 - на кровле объектов капитального строительства;
 - на оконных и дверных проемах в единой (вертикальной, горизонтальной) системе осей фасадов, в окнах подвального этажа, в плоскости остекления без выхода за плоскость фасадов с использованием маскирующих ограждений (решеток, жалюзи).
 - Размещение наружных блоков систем кондиционирования и вентиляции на поверхности главных фасадов, в оконных и дверных проемах за плоскостью фасадов не допускается:
 - над пешеходными тротуарами;
 - на высоте менее 3,0 м от поверхности земли.
 - Антенны должны размещаться:
 - на кровле объектов капитального строительства - компактными упорядоченными группами, с использованием единой несущей основы, в том числе с устройством ограждения, а также с учетом требований действующего законодательства;
 - на дворовых фасадах, глухих стенах, не просматривающихся с улицы;
 - на дворовых фасадах - в простенках между окнами на пересечении вертикальной оси простенка и оси, соответствующей верхней границе проема.

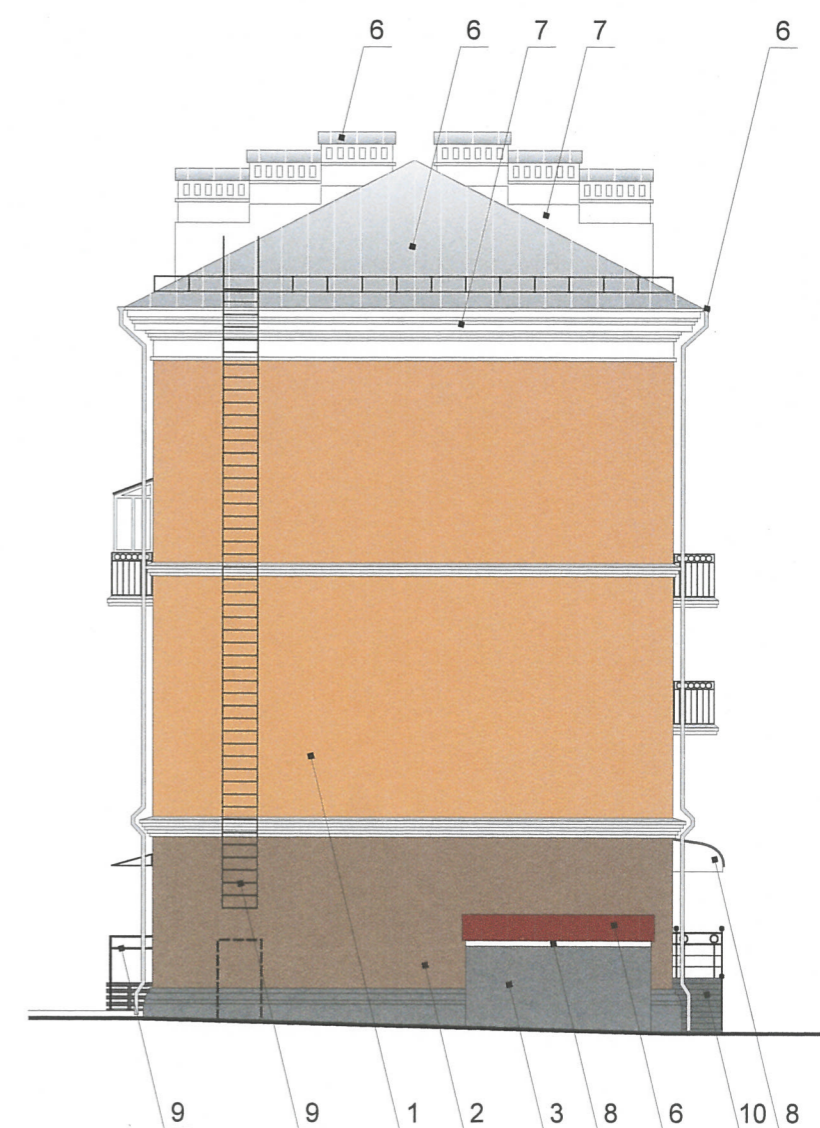
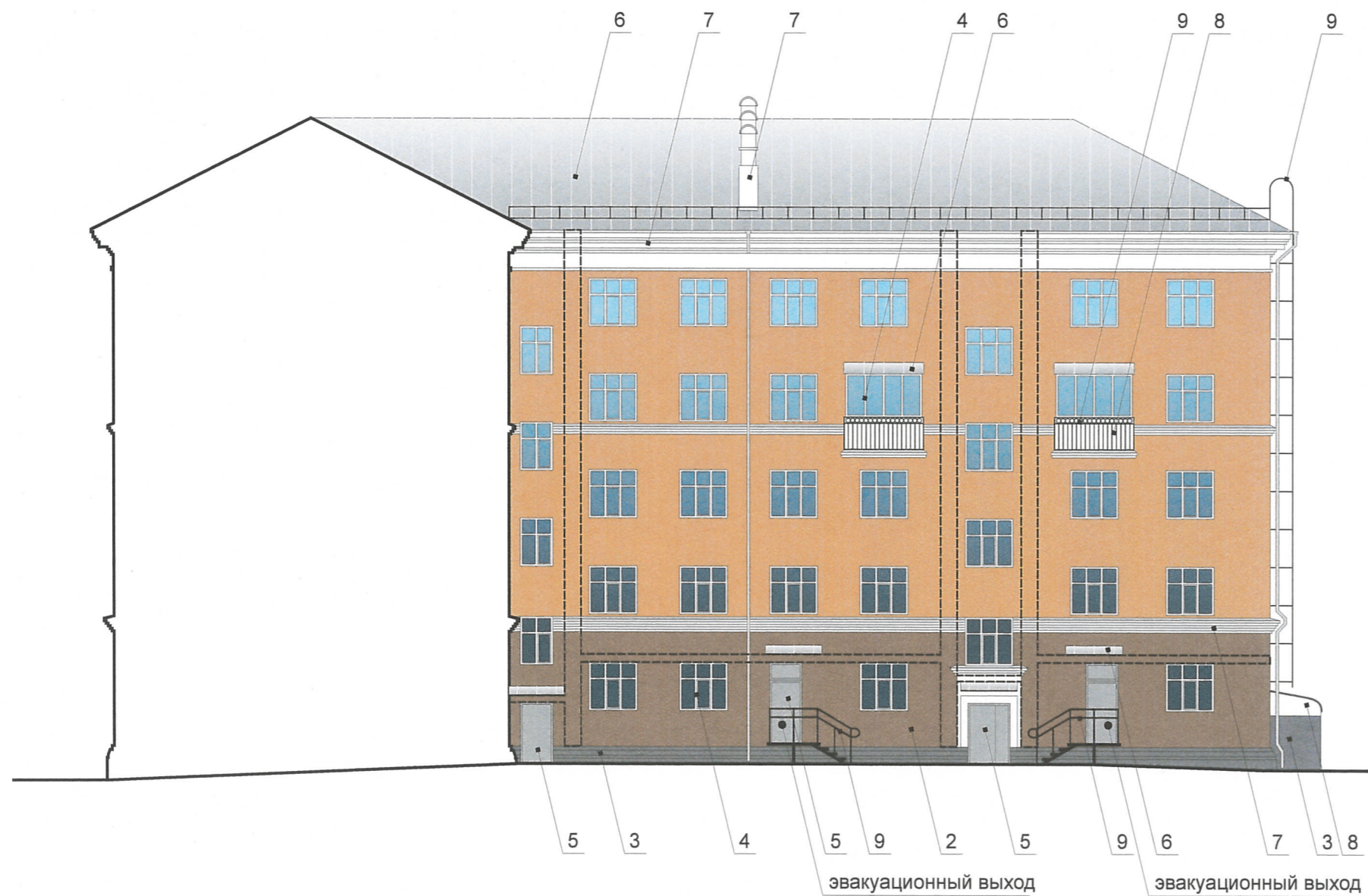
 - место допустимого размещения дополнительного оборудования

СОГЛАСОВАНО
1^й заместитель начальника ДГА
Перми, главный архитектор
Д.Ю. Лапшин
" 7 " декабря 2017 г.

						0156300021416000034-0186760-01-Оф.ГЧ.20			
						Колерный паспорт объекта капитального строительства по ул.Лебедева, №48 в Мотовилихинском районе г.Перми			
Изм.	Кол.уч	Лист	Недок.	Подпись	Дата	Многоквартирный жилой дом	Стадия	Лист	Листов
Разраб.		Хозяинова		<i>Хозяинова</i>	12.17		П	7	11
Н.контроль		Хозяинова		<i>Хозяинова</i>	12.17	Дворовой северо-западный фасад	ООО «Архитектурная мастерская «ГОРОД», г.Пермь		

Дворовой юго-западный фасад

орцевой юго-западный фасад



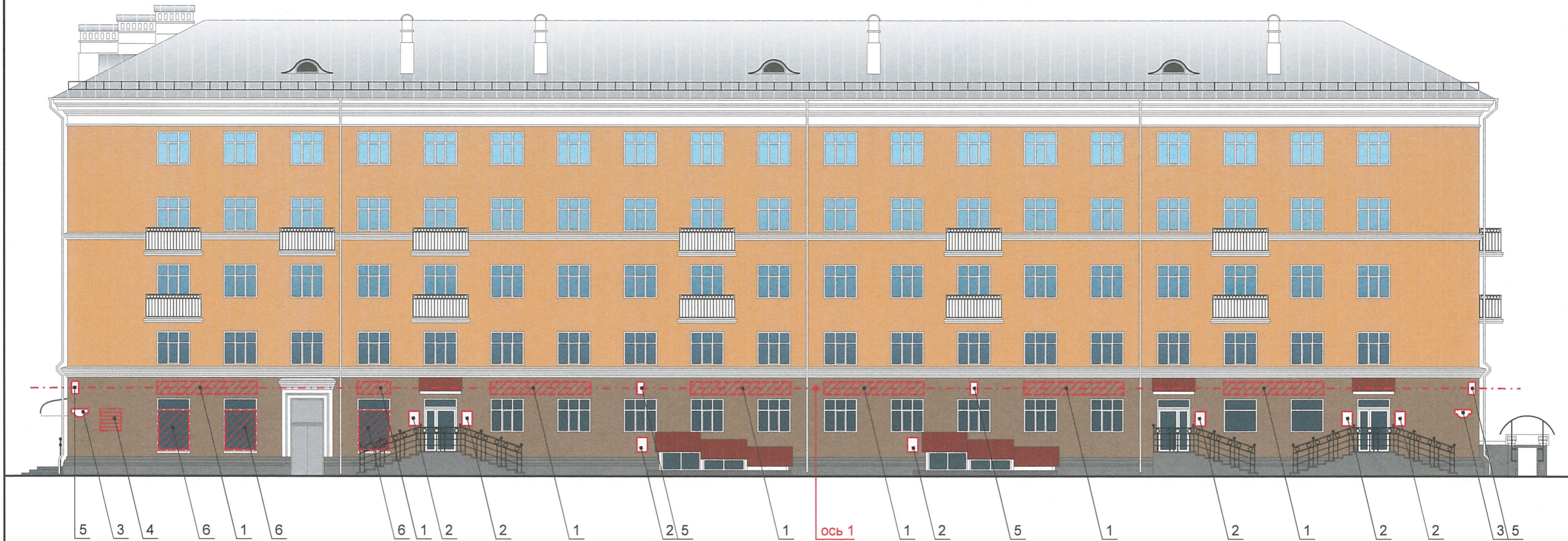
- место допустимого размещения дополнительного оборудования

СОГЛАСОВАНО
1^й заместитель начальника ДГА
г. Перми - главный архитектор
Д.Ю. Япшин
7 декабря 2017 г.

Примечание:

1. Условия переустройства входных групп см. примечание л.5;
2. Условия размещения дополнительного оборудования см. примечание л.7

						0156300021416000034-0186760-01-Оф.ГЧ.20			
						Колерный паспорт объекта капитального строительства по ул.Лебедева, №48 в Мотовилихинском районе г.Перми			
Изм.	Кол.уч	Лист	№док.	Подпись	Дата	Многоквартирный жилой дом	Стадия	Лист	Листов
Разраб.		Хозяинова		<i>Хозяинова</i>	12.17		П	8	11
Н.контроль						Дворовой юго-западный фасад. Торцевой юго-западный фасад		ООО «Архитектурная мастерская «ГОРОД», г.Пермь	



- ось размещения объектов городской информации, вывесок (см. примечание 5)
- места допустимого размещения объектов городской информации и конструкций
- место допустимого размещения объектов монументального искусства, других объектов городского дизайна
- табличка-режимник

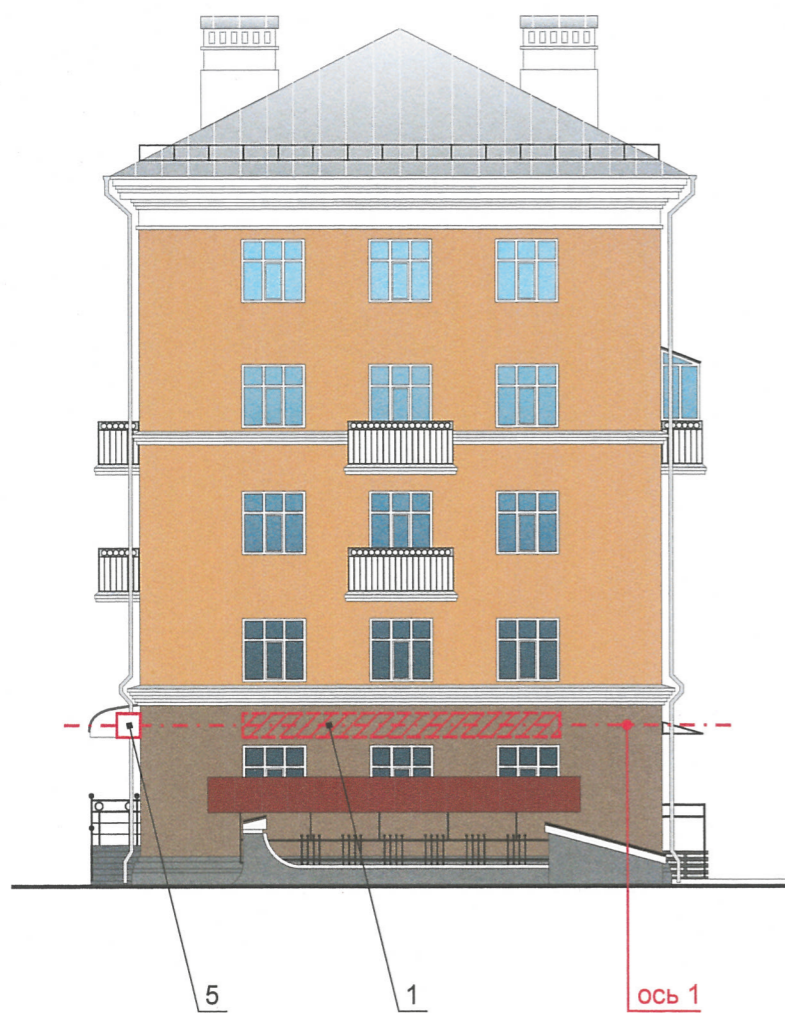
Ведомость размещения рекламоносителей и городской информации

Поз.	Название, тип рекламы	Эталон цвета	Наличие, тип подсветки
1	Объемные буквы и/или логотипы на направляющих в цвет фасада. Оргстекло, металл, пластик	Фирменные цвета	Внутренняя или контурная подсветка
2	Табличка-режимник (см. примечание 6). Оргстекло, металл, пластик, пленочная аппликация на стекле	Фирменные цвета	
3	Знак адресации. Оргстекло, металл, пластик	Синий, белый	
4	Объект монументального искусства - памятные знаки, мемориальные доски	Согласно проектному решению автора объекта	Согласно проектному решению автора объекта
5	Панель-кронштейн. Оргстекло, металл, пластик	Фирменные цвета	Внутренняя или контурная подсветка
6	Вывеска-панно, размещенная в оконном проеме и размером не превышающая по высоте половину высоты витрины, а по ширине - половину ширины витрины. Самоклеющиеся пленки, полноцветная печать	Фирменные цвета	Согласно проектному решению автора объекта




Управление архитектуры и городского дизайна
ДГА администрации г.Перми
**СООТВЕТСТВУЕТ АРХИТЕКТУРНОМУ
ОБЛИКУ ГОРОДА ПЕРМИ**
« 7 » декабря 2017г
Бресано С.В. Подпись *Бресано*

Примечание:
1. Примечание см. лист 10

						0156300021416000034-0186760-01-ОФ.ГЧ.20			
						Колерный паспорт объекта капитального строительства по ул.Лебедева, №48 в Мотовилихинском районе г.Перми			
Изм.	Кол.уч	Лист	Недок.	Подпись	Дата	Многоквартирный жилой дом	Стадия	Лист	Листов
Разраб.		Хозяинова		<i>Хозяинова</i>	12.17		П	9	11
Н.контроль						Хозяинова		ООО «Архитектурная мастерская «ГОРОД», г.Пермь	



Управление архитектуры и городского дизайна
ДГА администрации г.Перми
СООТВЕТСТВУЕТ АРХИТЕКТУРНОМУ
ОБЛИКУ ГОРОДА ПЕРМИ
«7» декабря 2017г.
Бресано СВ Подпись *Бресано СВ*

- - - - - ось размещения объектов городской информации, вывесок (см.примечание 5)
-  - места допустимого размещения объектов городской информации и конструкций
-  - место допустимого размещения объектов монументального искусства, других объектов городского дизайна
-  - табличка-режимник

ПРИМЕЧАНИЕ:

1. Размещение вывесок и рекламных конструкций должно осуществляться в границах места допустимого размещения объектов, установленных данным колерным паспортом;
2. Размещение вывесок по отношению друг к другу, их конфигурация и наполненность информацией должны соответствовать Стандартным требованиям к вывескам, их размещению и эксплуатации, установленным и утвержденным Постановлением администрации города Перми от 25.10.2016 № 958;
3. В случае, если планируемые к размещению вывески не соответствуют Постановлению администрации города Перми от 25.10.2016 № 958, потребуется внесение изменений в настоящий колерный паспорт;
4. Размещение рекламных конструкций производится на основании отдельного разрешения в соответствии с требованиями Решения Пермской городской Думы от 27.01.2009 № 11 «Об утверждении Положения о порядке установки и эксплуатации рекламных конструкций на территории города Перми»;
5. Расположение оси - на одинаковом расстоянии от низа междуэтажного карниза и верхнего края оконных проемов первого этажа;
6. Размеры табличек-режимников должны быть одинаковыми по всему фасаду и во всех случаях.

Примечание:

1. Ведомость размещения объектов городской информации см.л.9.

						0156300021416000034-0186760-01-Оф.ГЧ.20			
						Колерный паспорт объекта капитального строительства по ул.Лебедева, №48 в Мотовилихинском районе г.Перми			
Изм.	Кол.уч	Лист	Недок.	Подпись	Дата	Многоквартирный жилой дом	Стадия	Лист	Листов
Разраб.		Хозяинова		<i>Хозяинова</i>	12.17		П	10	11
Н.контроль		Хозяинова		<i>Хозяинова</i>	12.17	Размещение объектов городской информации (торцевой юго-западный фасад)	ООО «Архитектурная мастерская «ГОРОД», г.Пермь		

Позиция согласно ведомости отделки фасадов	Координаты цвета в RAL	C:	14	RAL DESIGN 060 70 30
		M:	31	
		Y:	49	
		K:	3	
		R:	210	
		G:	169	
1		B:	128	

Позиция согласно ведомости отделки фасадов	Координаты цвета в RAL	C:	30	RAL DESIGN 000 70 00
		M:	22	
		Y:	20	
		K:	7	
		R:	173	
		G:	175	
6		B:	175	

Позиция согласно ведомости отделки фасадов	Координаты цвета в RAL	C:	38	TIKKURILA 4960
		M:	43	
		Y:	50	
		K:	26	
		R:	143	
		G:	123	
2		B:	108	

Позиция согласно ведомости отделки фасадов	Керамогранит Керама Марацци SG13100T Коллиано серый темный или аналогичный по цвету керамогранит	10	

Позиция согласно ведомости отделки фасадов	Координаты цвета в RAL	C:	47	RAL DESIGN 000 50 00
		M:	37	
		Y:	33	
		K:	24	
		R:	120	
		G:	122	
3		B:	122	

Позиция согласно ведомости отделки фасадов	Координаты цвета в RAL	C:	32	RAL 3009
		M:	82	
		Y:	74	
		K:	53	
		R:	112	
		G:	55	
11		B:	49	

СОГЛАСОВАНО
 1-й заместитель начальника ДГА
 г. Пермь главный архитектор
 Д.Ю. Напшин
 7 декабря 2017 г.

0156300021416000034-0186760-01-ОФ.ГЧ.20					
Колерный паспорт объекта капитального строительства по ул.Лебедева, №48 в Мотовилихинском районе г.Перми					
Изм.	Кол.уч.	Лист	Недок.	Подпись	Дата
Разраб.		Хозяинова		<i>Хозяинова</i>	12.17
Многоквартирный жилой дом				Стадия	Лист
				П	11
Эталоны колеров				ООО «Архитектурная мастерская «ГОРОД», г.Пермь	
Н.контроль		Хозяинова		<i>Хозяинова</i>	12.17
				Листов	11