



ДЕПАРТАМЕНТ ГРАДОСТРОИТЕЛЬСТВА И АРХИТЕКТУРЫ
АДМИНИСТРАЦИЯ ГОРОДА ПЕРМИ

Общество с ограниченной ответственностью "Пермпроектстрой"

от 21.07.2017 № СЗД-059-22-01-26-232

КОЛЕРНЫЙ ПАСПОРТ

АДРЕС ОБЪЕКТА: г.Пермь, Ленинский район, улица Ленина, здание № 36/1

ПИС-04-2017-ОФ

ПЕРМЬ 2017г.

Ведомость чертежей комплекта марки АР

ЛИСТ	НАИМЕНОВАНИЕ	ПРИМЕЧАНИЯ
1	Общие данные	
2	Общие данные (продолжение)	
3	Существующее состояние фасадов (фотофиксация)	
4	Главный фасад	
5	Боковой фасад	
6	Дворовой фасад	
7	Боковой фасад	
8	Перспектива	
9	Размещение объектов городской информации (главный фасад)	
10	Размещение объектов городской информации (боковой фасад)	
11	Эталоны колеров	

Ведомость отделки фасадов

ПОЗ.	ЭЛЕМЕНТ ФАСАДА	ЭТАЛОН ЦВЕТА	ОБОЗНАЧЕНИЕ	ВИД ОТДЕЛКИ	ПРИМ.
1	Цоколь		RAL 3012	Декоративная отделка природным камнем	
2	Ступени крылец		RAL 9018	Тротуарная плитка 300x300 с шероховатой поверхностью	
3	Основное поле стены		RAL 9001	Окраска каменных фасадов Тиккурила	
4	Поле стены		RAL 7035	Окрашивание фасадной силиконовой краской	
5	Поле стены		RAL 2012	Кирпичная кладка из керамического кирпича	
6	Отливы на окнах		RAL 9003	Оцинкованная сталь с полимерным покрытием	
7	Перекрытия окон		RAL 9003	Металлопластик	
8	Двери		RAL 9003	Металлопластик	
9	Металлические двери		RAL 9018	Эмаль ПФ-115 2 слоя	
10	Отливы на парапете		RAL 7036	Оцинкованная сталь с полимерным покрытием	
11	Кровля		RAL 7036	Оцинкованная сталь с полимерным покрытием	

Пояснительная записка

1. Год постройки дома со встроенно-пристроенными нежилыми помещениями. - до 1917г.
Материалы существующих ограждающих конструкций:
Фундаменты: Бутовый ленточный;
Полы: Бетонные, керамическая плитка;
Стены: Кирпичные 80см., штукатурка;
Оконные блоки (переплет): металлопластиковые;
Дверные блоки: металлопластиковые;
Кровля: Двускатная. Стропила из бревен, накат дощатый, покрытие оцинкованное железо.
Колерный паспорт разрабатывается в связи с устройством обособленного входа с крыльцом и в торговую часть здания.
2. Отделка фасадов и всех наружных частей зданий, сооружений, строений, ограждений, заборов, павильонов, киосков, ларьков и прочих объектов, расположенных на территории города Перми, может производиться лишь на основании колерного паспорта фасадов на ремонт и облицовку, выдаваемых ДГА администрации г.Перми.
3. До начала процесса облицовки здания или какого-либо сооружения должны быть произведены работы по капитальному ремонту всех без исключения наружных частей его, подлежащих облицовке.
4. До начала ремонта зданий, имеющих газосветную рекламу, сообщить рекламораспространителю о предстоящих работах на фасаде здания с целью сохранения вывесок либо их демонтажу.
5. Полуразрушенные и разрушенные архитектурные художественно-скульптурные детали здания, карнизы, колонны, пилястры, капители, фризы, тяги, лепные украшения, барельефы, мозаика, художественная роспись подлежат обязательному восстановлению в своем первоначальном виде.
Категорически запрещается производить покраску здания без предварительного восстановления указанных деталей.
6. Металлические поверхности отдельных частей здания, чугунные решетки, перила балконов и лестниц, кронштейны, деревянные и оконные приборы, архитектурно-художественные детали перед окраской очищаются от грязи, ржавчины, старой краски и покрываются вновь лишь масляной краской.
7. Домоуправления, организация или учреждения, производящие ремонт здания, несут полную ответственность за точное выполнение настоящей инструкции и привлекаются к ответственности за нарушение ее.
8. Цветовая гамма рекламоносителей должна гармонировать с основными колористическими решением фасадов здания.
9. По всем вопросам, связанным с производством работ по покраске зданий, необходимо обращаться в ДГА администрации г.Перми.
10. В соответствии с выданными образцами цвета (колерами) на окраску здания, организация, производящая ремонт здания, составляет пробные образцы цвета, которые наносятся на видимое место стены.



Проверки и согласование пробного образца (колера), а также готовности поверхности стены и отдельных наружных частей здания к окраске производит уполномоченный представитель ДГА администрации города Перми. Без указанной проверки и согласования производить окраску фасада категорически запрещается.

						ППС-04-2017-ОФ		
						Колерный паспорт объекта по ул.Ленина, № 36/1 в Ленинском районе г. Перми		
Изм.	Кол.уч	Лист	Недок	Подп.	Дата	Стадия	Лист	Листов
Разраб.		Гладких			07.17	П	1	11
Н. Контр.		Роздяловский			07.17	Общие данные	ООО "Пермпроектстрой"	

Согласовано

Взам. инв. №

Подп. и дата

Инв. № подл.

Существующее состояние главного фасада (фотофиксация)



Существующее состояние бокового фасада (фотофиксация)



Существующее состояние бокового фасада (фотофиксация)



Существующее состояние бокового фасада (фотофиксация)



Существующее состояние дворового фасада (фотофиксация)



Существующее состояние бокового фасада (фотофиксация)



Существующее состояние бокового фасада (фотофиксация)



Согласовано

Взам. инв. №

Подп. и дата

Инв. № подл.

						ППС-04-2017-ОФ		
						Колерный паспорт объекта по ул.Ленина, № 36/1 в Ленинском районе г. Перми		
Изм.	Кол.уч	Лист	Недок	Подп.	Дата	Стадия	Лист	Листов
Разраб.		Гладких		<i>[Signature]</i>	07.17	П	3	11
Н. Контр.		Роздяловский		<i>[Signature]</i>	07.17	Существующее состояние фасадов (фотофиксация)		ООО "Пермпроектстрой"

Главный фасад



СОГЛАСОВАНО
 19.08.2017
 Г. Пермь - 17
 Д.Ю. Яковлев
 "11 августа 17"

Согласовано

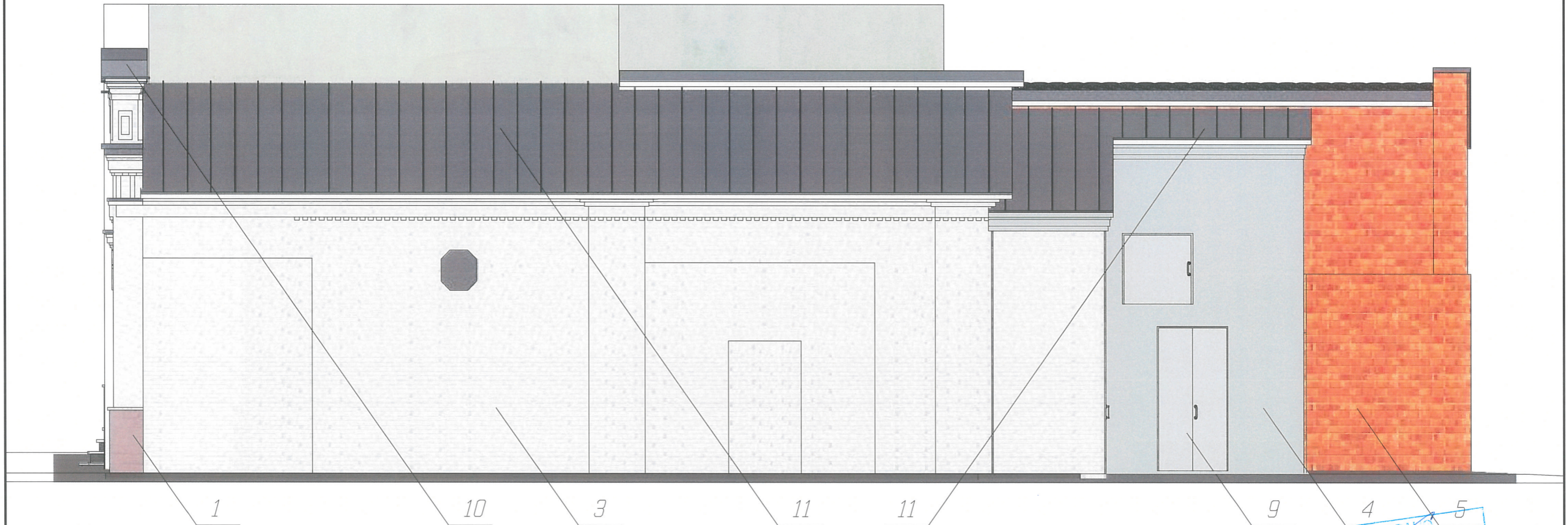
Взам. инв. №

Подп. и дата

Инв. № подл

						ППС-04-2017-ОФ		
						Колерный паспорт объекта по ул.Ленина, № 36/1 в Ленинском районе г. Перми		
Изм.	Кол.уч	Лист	Недок	Подп.	Дата	Стадия	Лист	Листов
Разраб.		Гладких		<i>[Signature]</i>	07.17	П	4	11
Н. Контр.		Роздяловский		<i>[Signature]</i>	07.17	Главный фасад		ООО "Пермпроектстрой"

Боковой фасад



СОГЛАСОВАНО
 Институт «Пермский проектстрой»
 г. Пермь - 16
 11 августа 2017

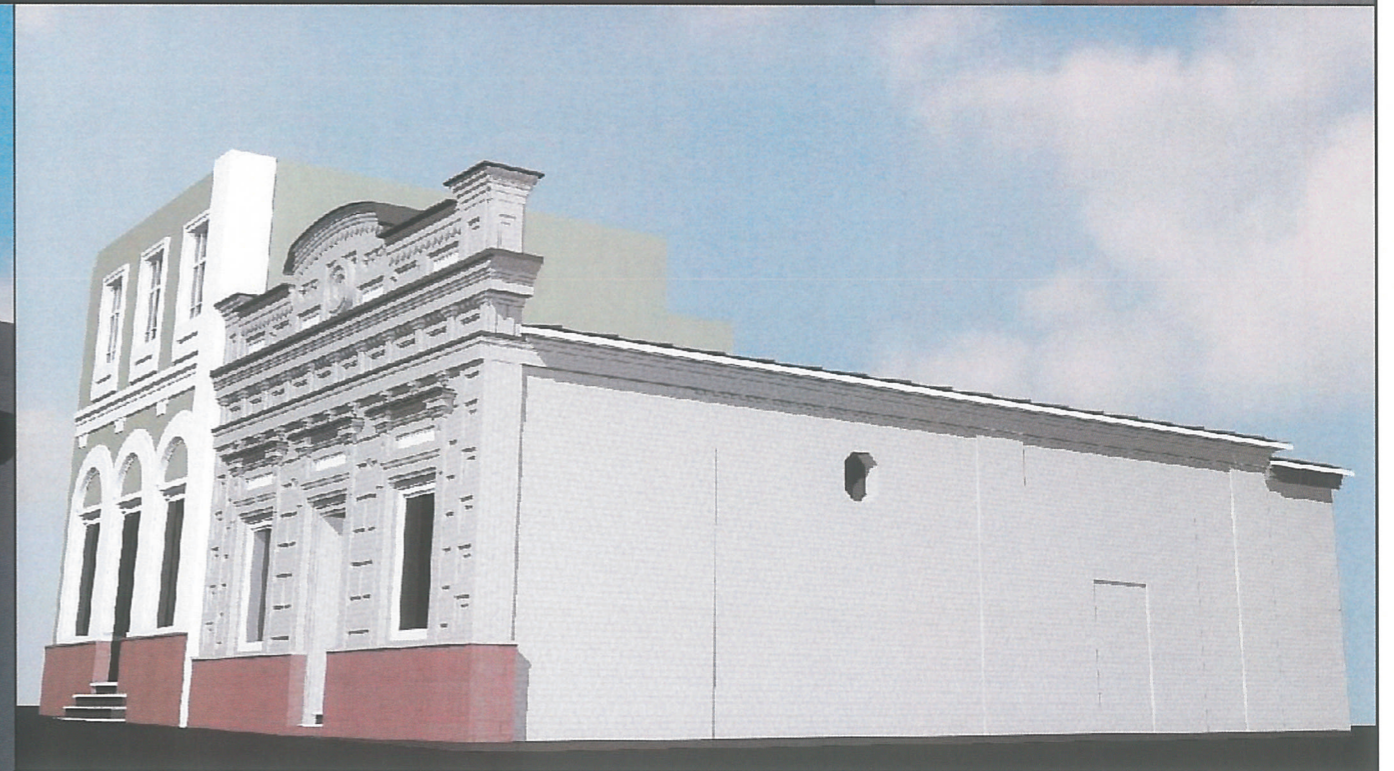
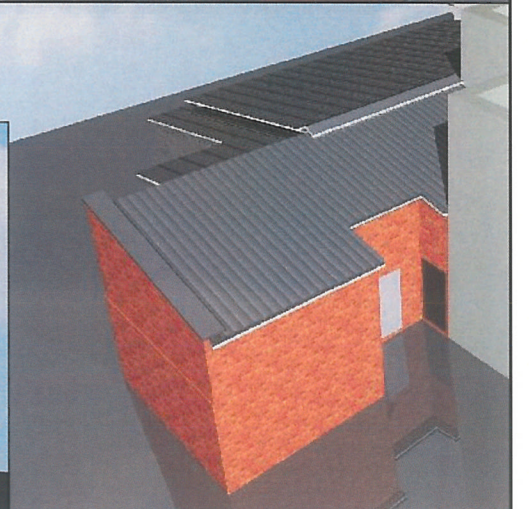
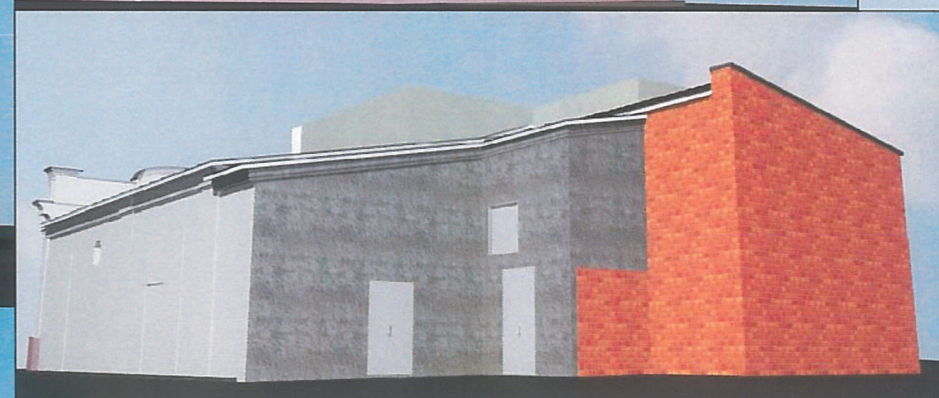
						ППС-04-2017-ОФ		
						Колерный паспорт объекта по ул.Ленина, № 36/1 в Ленинском районе г. Перми		
Изм.	Кол.уч.	Лист	Недок.	Подп.	Дата	Стадия	Лист	Листов
						П	5	11
Разраб.		Гладких		<i>Гладких</i>	02.17			
Н. Контр.		Роздяловский		<i>Роздяловский</i>	02.17	ООО "Пермпроектстрой"		

Боковой фасад



СОГЛАСОВАНО
 Руководитель Начальника ДГА
 Д.Ю. Мельник
 07.17

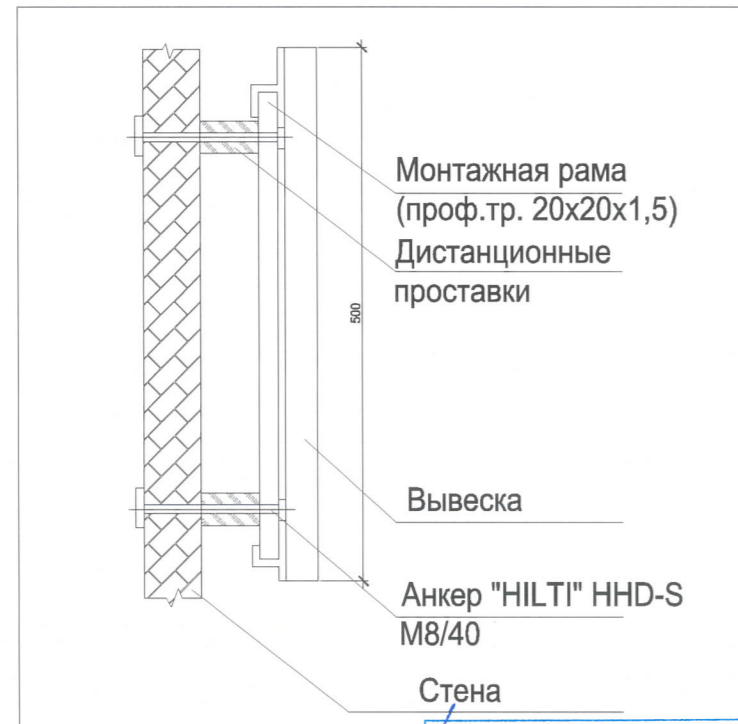
						ППС-04-2017-ОФ		
						Колерный паспорт объекта по ул.Ленина, № 36/1 в Ленинском районе г. Перми		
Изм.	Кол.уч	Лист	№док	Подп.	Дата	Стадия	Лист	Листов
Разраб.		Гладких		<i>Гладких</i>	07.17	П	7	11
Н. Контр.		Роздяловский		<i>Роздяловский</i>	07.17	Боковой фасад	ООО "Пермпроектстрой"	



						ППС-04-2017-ОФ		
						Колерный паспорт объекта по ул.Ленина, № 36/1 в Ленинском районе г. Перми		
Изм.	Кол.уч	Лист	№док	Подп.	Дата	Стадия	Лист	Листов
Разраб.		Гладких		<i>[Signature]</i>	07.17	П	8	11
Н. Контр.		Роздяловский		<i>[Signature]</i>	07.17	Перспектива	ООО "Пермпроектстрой"	

Размещение объектов городской информации (главный фасад)

Узел крепления объектов городской информации



Управление архитектуры и городского дизайна
 ДГА администрации г.Перми
**СООТВЕТСТВУЕТ АРХИТЕКТУРНОМУ
 ОБЛИКУ ГОРОДА ПЕРМИ**
 «11» 08. 2017
 Бресано С.В. Подпись *Бресано С.В.*

- Ось размещения объектов городской информации, вывесок
- Место допустимого размещения рекламных конструкций
- Место допустимого размещения знаков адресации

1. Данный лист смотреть с л. 10



Возможное место для размещения вывески в виде объемных букв

Ведомость размещения городской информации

№	Тип объекта городской информации, материал, способ крепления	Цвет (с указанием RAL)	Наличие подсветки
1	Объемные буквы на однотонной подложке на металлических направляющих в цвет фасада, выполненные из пластика	фирменные цвета	Нет
2	Знак адресации. Оргстекло, металл, пластик	синий	
3			

						ППС-04-2017-ОФ		
						Колерный паспорт объекта по ул.Ленина, № 36/1 в Ленинском районе г. Перми		
Изм.	Кол.уч	Лист	Недок	Подп.	Дата	Стадия	Лист	Листов
Разраб.		Гладких		<i>Гладких</i>	07.17	П	9	11
Н. Контр.		Роздяловский		<i>Роздяловский</i>	07.17	Размещение объектов городской информации (главный фасад)		ООО "Пермпроектстрой"

Согласовано

Взам. инв. №

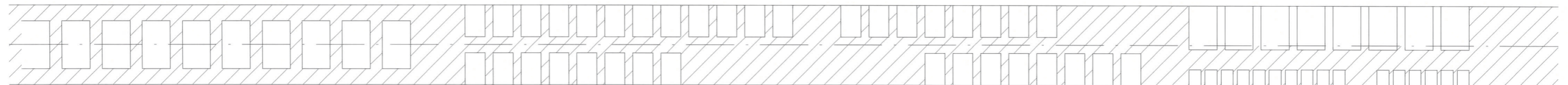
Подп. и дата

Инв. № подл.

Размещение объектов городской информации (боковой фасад)



Схема компоновки объемных букв относительно оси размещения объектов городской информации

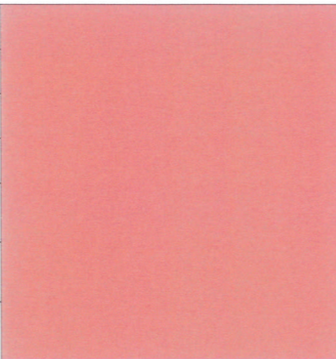



1. Данный лист смотреть с л. 9


2. Ведомость размещения рекламоносителей и объектов городской информации на листе 9.


Управление архитектуры и городского дизайна
ДГА администрации г.Перми
**СООТВЕТСТВУЕТ АРХИТЕКТУРНОМУ
ОБЛИКУ ГОРОДА ПЕРМИ**
«11» 08. 2017
Бресанов С.В. Губина


						ППС-04-2017-ОФ		
						Колерный паспорт объекта по ул.Ленина, № 36/1 в Ленинском районе г. Перми		
Изм.	Кол.уч	Лист	Недок	Подп.	Дата	Стадия	Лист	Листов
Разраб.		Гладких		<i>Гладких</i>	07.18	П	10	11
Н. Контр.		Роздяловский		<i>Роздяловский</i>	07.18	Размещение объектов городской информации (боковой фасад)		ООО "Пермпроектстрой"

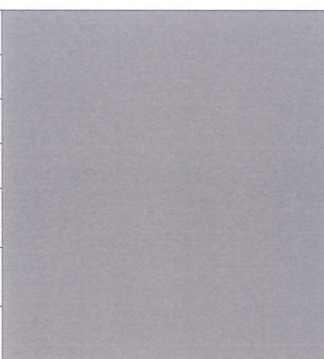
Цоколь	RAL 3012	C:	0%	
		M:	50%	
		Y:	50%	
		K:	20%	
		R:	198	
		G:	132	
B:	109			


Отливы на окнах Переплеты окон Двери	RAL 9003	C:	0%	
		M:	0%	
		Y:	0%	
		K:	0%	
		R:	236	
		G:	236	
B:	231			


Ступени крылец	RAL 9018	C:	10%	
		M:	5%	
		Y:	15%	
		K:	10%	
		R:	200	
		G:	203	
B:	196			


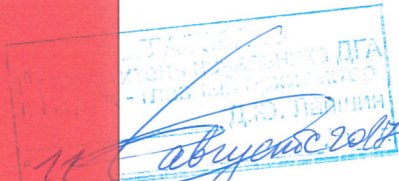
Металличес. двери	RAL 9018	C:	10%	
		M:	5%	
		Y:	15%	
		K:	10%	
		R:	200	
		G:	203	
B:	196			



Основное поле стены	RAL 9001	C:	5%	
		M:	5%	
		Y:	15%	
		K:	0%	
		R:	233	
		G:	224	
B:	210			

Отливы на парапете Кровля	RAL 7036	C:	35%	
		M:	30%	
		Y:	30%	
		K:	10%	
		R:	151	
		G:	147	
B:	146			

Поле стены	RAL 7035	C:	20%	
		M:	10%	
		Y:	15%	
		K:	5%	
		R:	197	
		G:	199	
B:	196			

Поле стены	RAL2012	C:	10%	
		M:	80%	
		Y:	70%	
		K:	0%	
		R:	213	
		G:	101	
B:	77			

11  

						ППС-04-2017-ОФ		
						Колерный паспорт объекта по ул.Ленина, № 36/1 в Ленинском районе г. Перми		
Изм.	Кол.уч	Лист	Недок	Подп.	Дата			
Разраб.		Гладких			07.17	Стадия	Лист	Листов
						П	11	11
Н. Контр.		Роздяловский			02.17	Эталоны колеров		ООО "Пермпроектстрой"