



ДЕПАРТАМЕНТ ГРАДОСТРОИТЕЛЬСТВА И АРХИТЕКТУРЫ  
АДМИНИСТРАЦИЯ ГОРОДА ПЕРМИ

*СЭД-059-22-01-26-429 от 30.11.2017*

Заказчик:

Управление Росреестра по Пермскому краю

## КОЛЕРНЫЙ ПАСПОРТ

**АДРЕС ВЛАДЕНИЯ** г. Пермь, Ленинский район  
улица Ленина, здание(строение), №66

**№8989-12-2017**

Пермь 2017г








Ведомость чертежей комплекта марки АР.

Лист	Наименование	Примечание
1	Общие данные. Лист 1.	
2	Общие данные. Лист 2.	
3	Фотофиксация фасадов. Лист 1.	
4	Фотофиксация фасадов. Лист 2.	
5	Главный фасад со стороны ул. Ленина.	
6	Дворовой фасад №1 со стороны ул. Пермская.	
7	Боковой фасад со стороны ул. Попова.	
8	Дворовой фасад №2.	
9	Дворовой фасад №3.	
10	Боковой фасад со стороны дома №64 по ул. Ленина	
11	Размещение объектов городской информации	
12	Эталоны колеров.	

Ведомость отделки фасадов (окончание).

Поз.	Наименование	Эталон цвета	Материал	Примечание
9	Витражное заполнение		Зеркальное стекло в глухих простенках	RAL 1014
10	Дверные полотна, входы для обслуж. вентиляционных систем		Металл, покраска	RAL 7040
11	Ограждение крылец		Металл, покраска, хромированная сталь	
12	Крыльца, ступени крыльца		Облицовка природным камнем	RAL 8017
13	Металлические лестницы		Металл, покраска	RAL 7040
14	Линейные панели		Металл, заводская покраска	RAL 1014
15	Козырек, облицованный метал. листом		Металл, заводская покраска	
16	Глухое заполнение imposta		Металлический лист, сэндвич панель	RAL 9006

Ведомость отделки фасадов (начало).


Поз.	Наименование	Эталон цвета	Материал	Примечание
1	Цоколь		Облицовка керамогранитом	RAL 8017
2	Поле стены. Тип 1		Штукатурка, покраска силикатной краской	RAL 1014
3	Поле стены. Тип 2		Облицовка керамогранитом	RAL 1014
4	Поле стены. Тип 3		Облицовка фасадными металлическими кассетами	RAL 1015
5	Поле стены. Тип 4		Облицовка керамогранитом	RAL 8017
6	Перекрытия окон и дверей		Металлопластик (стеклопакеты)	RAL 9010
7	Витражные перекрытия		Витражные конструкции на алюминиевом каркасе	RAL 7040
8	Витражное заполнение		Тонированное стекло	

Взам. инв.№

Подпись и дата

Инв. № подл.



						№8989-12-2017			
						Колерный паспорт объекта капитального строительства по ул. Ленина, №66 Ленинского района г. Перми			
Изм.	Нуч.	Лист	№ док.	Подпись	Дата	Административное здание	Стадия	Лист	Листов
									1
Выполнил	Копытова 				12.17	Общие данные. Лист 1.	Копытова		



Поянительная записка

Целью разработки архитектурных решений фасадов является капитальный ремонт фасадов. Предлагается привести цветовой решение и оформление фасада к единому архитектурному внешнему виду, с определением возможных мест размещения объектов монументального искусства (мемориальных досок, памятных знаков), объектов городского дизайна, наружной рекламы и визуальной информации, дополнительного оборудования на фасадах зданий. Определение цветовых решений и требований к фасадам зданий, в дальнейшем позволит улучшить внешний облик центральных улиц города Перми.

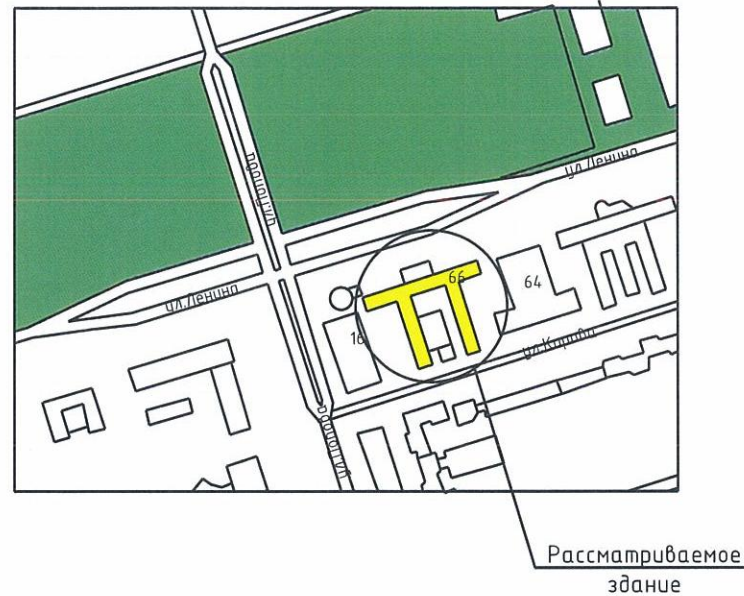
Объект – 8-этажное здание по ул.Ленина, 66 является административным. Сложное в плане, здание состоит из двух 8-этажных частей и одной 2-этажной, объединяющей все части строения с организованной со стороны главного фасада входной группой. Стены дома являются кирпичными. В левом крыле здания располагается «Росреестр», в правом крыле – помещения «Ниуумс», на первом этаже двухэтажной части расположен банк ВТБ. Существующая отделка здания – многоцветная, различные цветовые решения фасадов здания с выделением дополнительным цветом цокольной части и двухэтажной части здания, старая часть здания облицована бетонной фасадной плиткой. Отделка фасада в этих местах выполнена из фасадными панелями и частично облицована керамогранитом. Отделка цоколя выполнена керамогранитом и в старой части здания частично штукатуркой. Крыша здания – плоская, с системой внутреннего водоотвода.

Размещение объектов городской информации.

Главный фасад допускается размещение настенных вывесок в границах помещения заинтересованного лица в виде: отдельно расположенных букв без использования «подложки» (в том числе световых, объемных, пластиковых, металлических) с использованием неона, выполненных по и по инновационным технологиям ( в том числе с использованием краеосвещенных систем, вывесок со светодинамикой). Вывески должны быть привязаны к композиционным осям фасадов объектов капитального строительства и соответствовать архитектурному решению фасадов. Размещению вывесок, табличек на фасадах объектов сохранения общего архитектурно-художественного, композиционного решения фасадов; Единой высоты, толщины вывесок , табличек; Единой горизонтальной оси размещения на всем протяжении фасадов; Единой горизонтальной оси размещения на всем протяжении фасадов.

Соблюдения требований на всем протяжении фасадов;  
Соблюдения требований Федеральный закон от 01.06.2005 №53-ФЗ «О государственном языке Российской Федерации». На объекте капитального строительства, оборудованном одной входной группой (входом), предназначенной для более чем двух. Заинтересованных лиц, вывески заменяются общей табличкой (режимник). Допускается выполнение вывески в виде крышной установки , которая размещается на кровле, расположенной над верхним этажом объекта капитального строительства. Таблички (режимник) могут быть заменены надписями на стекле витрины, входной двери, выполненными в технике аппликации. Допускается размещение арт-объектов, выполненных из разных материалов художниками-монументалистами.

Ситуационный план-схема



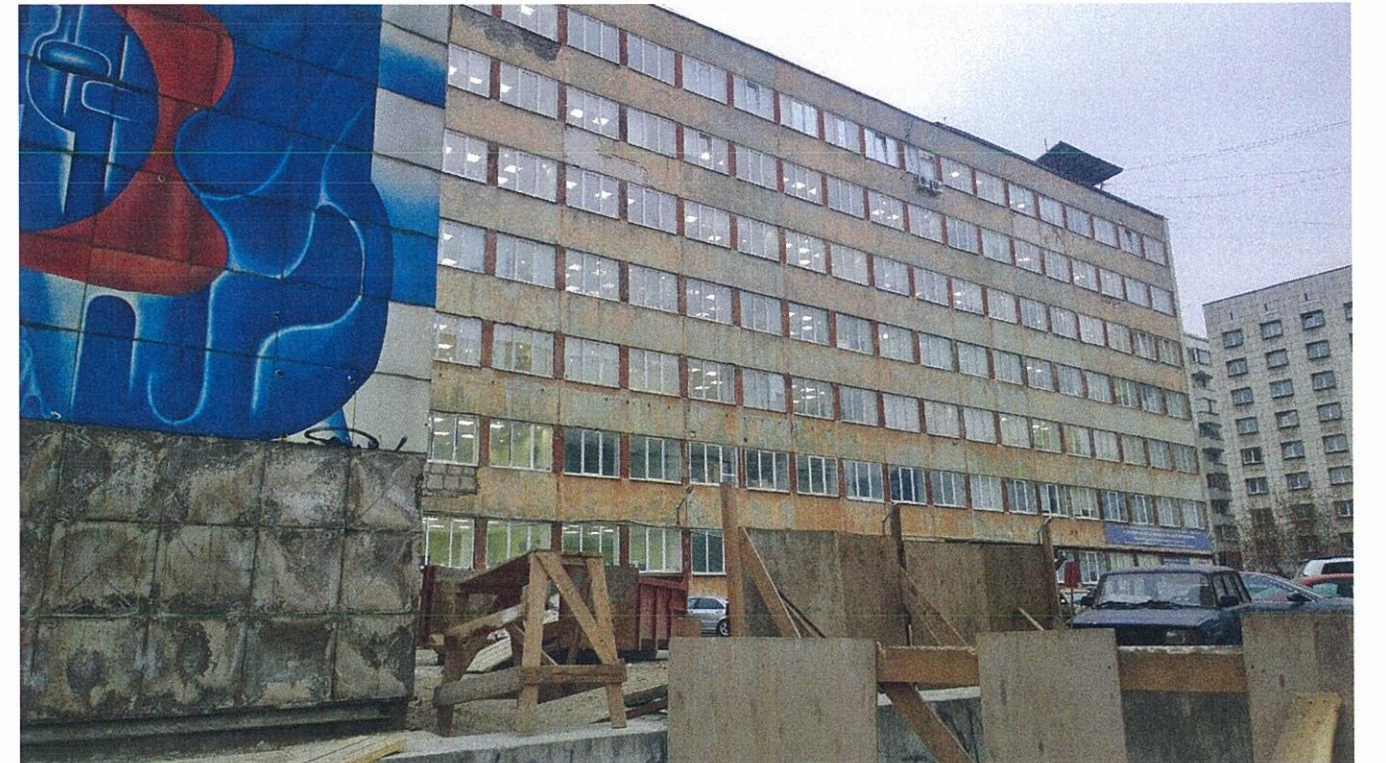
Ведомость ссылочных и прилагаемых документов

Обозначение	Наименование	Примечание
	Ссылочных документов:	
№СЭД-22-01-05-13 от 02.04.2013	Колерный паспорт	согласовано 24.03.2014
№СЭД-22-01-32-1 от 14.01.2014	Колерный паспорт	согласовано 14.01.2014
№СЭД-22-01-32-605 от 22.09.2014	Эскизный проект световой вывески "ВТБ 24"	согласовано 26.09.2014

Взам. инв. N  
Подпись и дата  
Инв. N подл.

						№8989-12-2017		
						Колерный паспорт объекта капитального строительства по ул. Ленина, №66 Ленинского района г. Перми		
Изм.	Иуч.	Лист	N док.	Подпись	Дата	Стадия	Лист	Листов
						Административное здание	2	12
Выполнил	Копытова				12.17	Общие данные. Лист 2.	Копытова	





Взам. инв.№

Подпись и дата

Инв. № подл.

						№8989-12-2017			
						Колерный паспорт объекта капитального строительства по ул. Ленина, №66 Ленинского района г. Перми			
Изм.	Нуч.	Лист	№ док.	Подпись	Дата	Административное здание	Стадия	Лист	Листов
								3	
Выполнил	Копытова				12.17	Фотофиксация фасадов. Лист 1.	Копытова		





Инв. N подл.

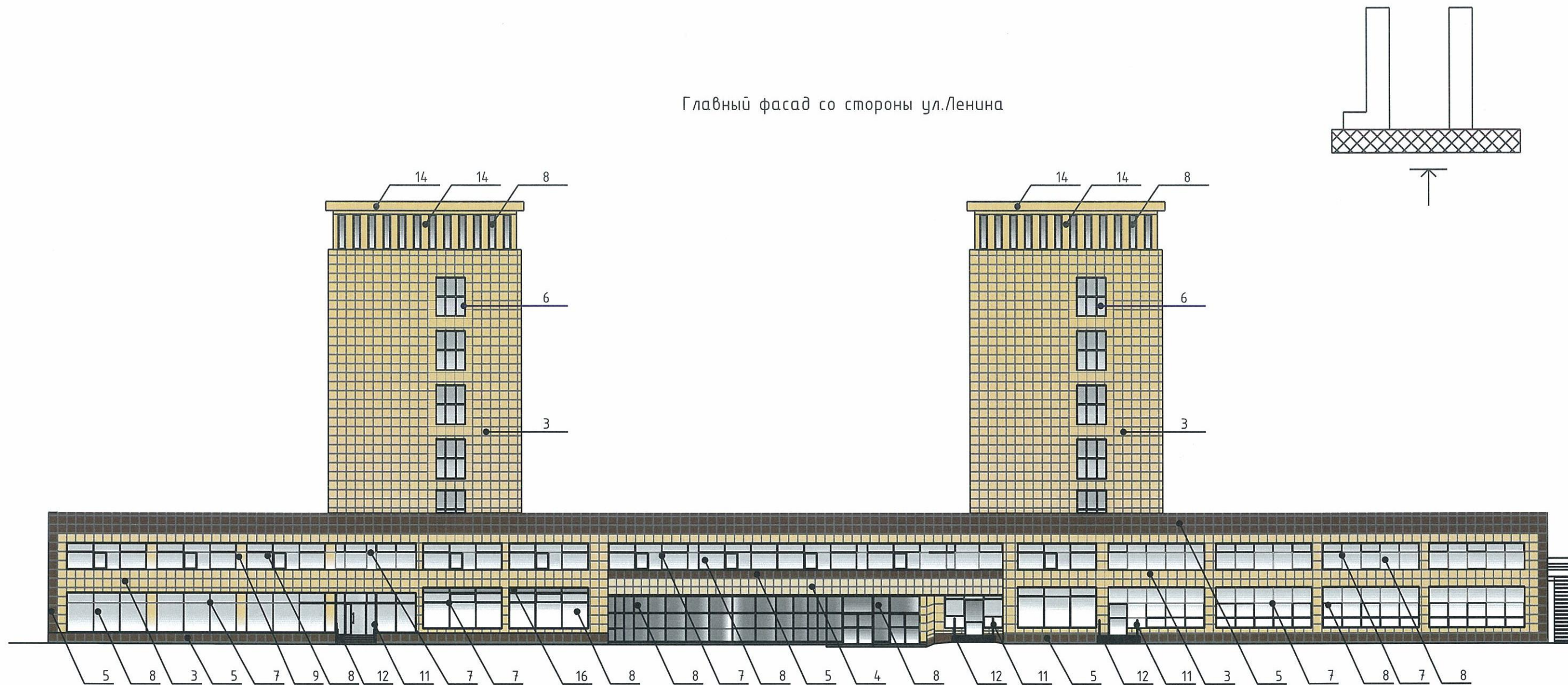
Подпись и дата

Взам. инв. N

						№8989-12-2017			
						Колерный паспорт объекта капитального строительства по ул. Ленина, №66 Ленинского района г. Перми			
Изм.	Нуч.	Лист	N док.	Подпись	Дата	Административное здание	Стадия	Лист	Листов
									4
Выполнил	Копытова				12.17	Фотофиксация фасадов. Лист 2.		Копытова	



Главный фасад со стороны ул.Ленина



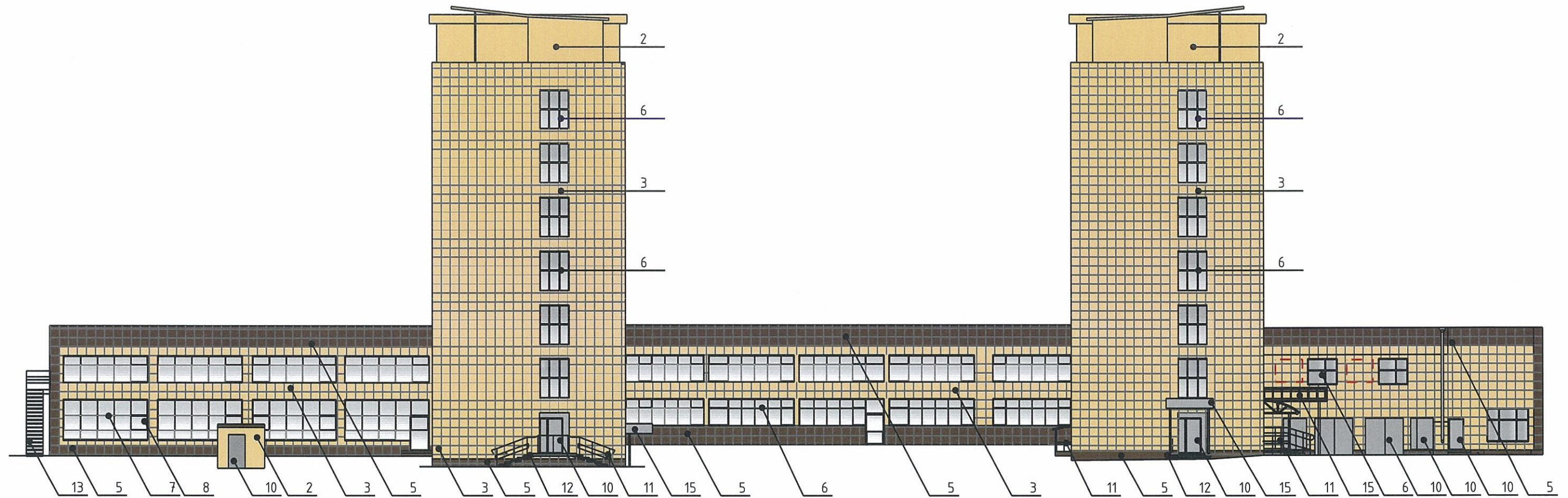
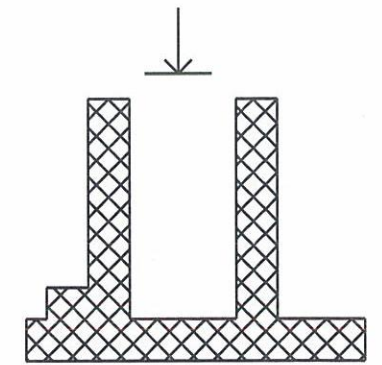
СОГЛАСОВАНО  
 1<sup>й</sup> заместитель начальника ДГА  
 г. Пермь - главный архитектор  
 В.Ю. Лапшин  
 11 декабря 2017

Инв. N подл.	
Подпись и дата	
Взам. инв. N	

						№8989-12-2017			
						Колерный паспорт объекта капитального строительства по ул. Ленина, №66 Ленинского района г. Перми			
Изм.	Нуч.	Лист	N док.	Подпись	Дата	Административное здание	Стадия	Лист	Листов
								5	
Выполнил	Копытова			<i>[Signature]</i>	12.17	Главный фасад со стороны ул.Ленина	Копытова		



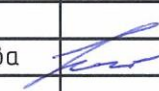
Дворовой фасад №1 со стороны ул. Пермская



СОГЛАСОВАНО  
 18 заместитель начальника ДГ  
 Перми - главный архитектор  
 Д.Ю. Лапшин  
 "11" декабря 2017 г.

 - Место допустимого размещения дополнительного оборудования

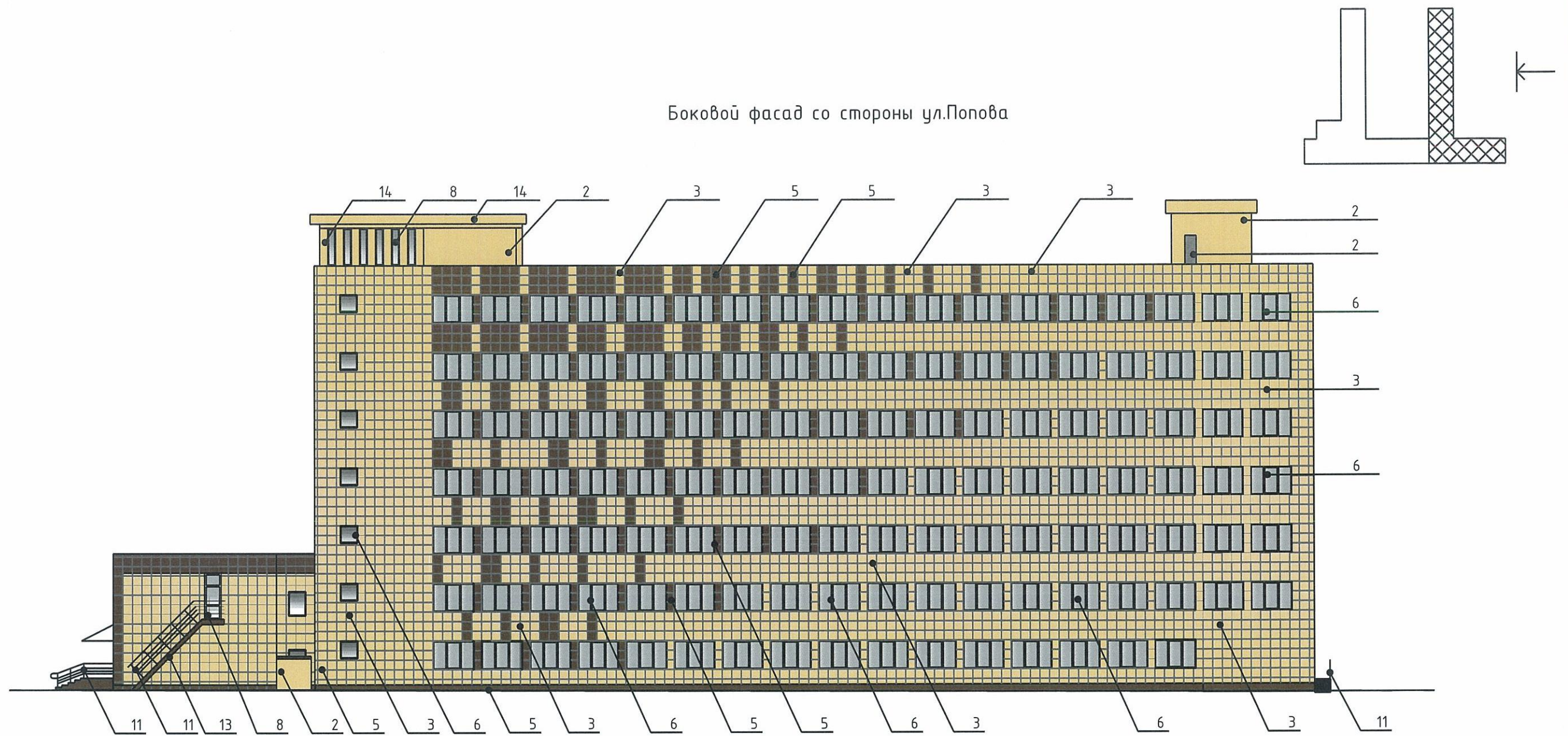
Места для размещения системы кондиционеров имеют защитный экран в виде перфорированного листа.

						№8989-12-2017			
						Колерный паспорт объекта капитального строительства по ул. Ленина, №66 Ленинского района г. Перми			
Изм.	Нуч.	Лист	№ док.	Подпись	Дата	Административное здание	Стадия	Лист	Листов
								6	
Выполнил	Копытова				12.17	Дворовой фасад №1 со стороны ул.Пермская	Копытова		

Взам. инв. N  
 Подпись и дата  
 Инв. N подл.



Боковой фасад со стороны ул.Попова



Инв. N подл.	Подпись и дата	Взам. инв. N

СОГЛАСОВАНО  
 11 заместитель начальника ДГА  
 г. Перми - главный архитектор  
 Д.Ю. Лапшин  
 11 декабря 2017г.

№8989-12-2017					
Колерный паспорт объекта капитального строительства по ул. Ленина, №66 Ленинского района г. Перми					
Изм.	Нуч.	Лист	N док.	Подпись	Дата
Административное здание				Стадия	Лист
					7
Выполнил Копытова				12.17	
Боковой фасад со стороны ул.Попова				Копытова	



Дворовой фасад №2



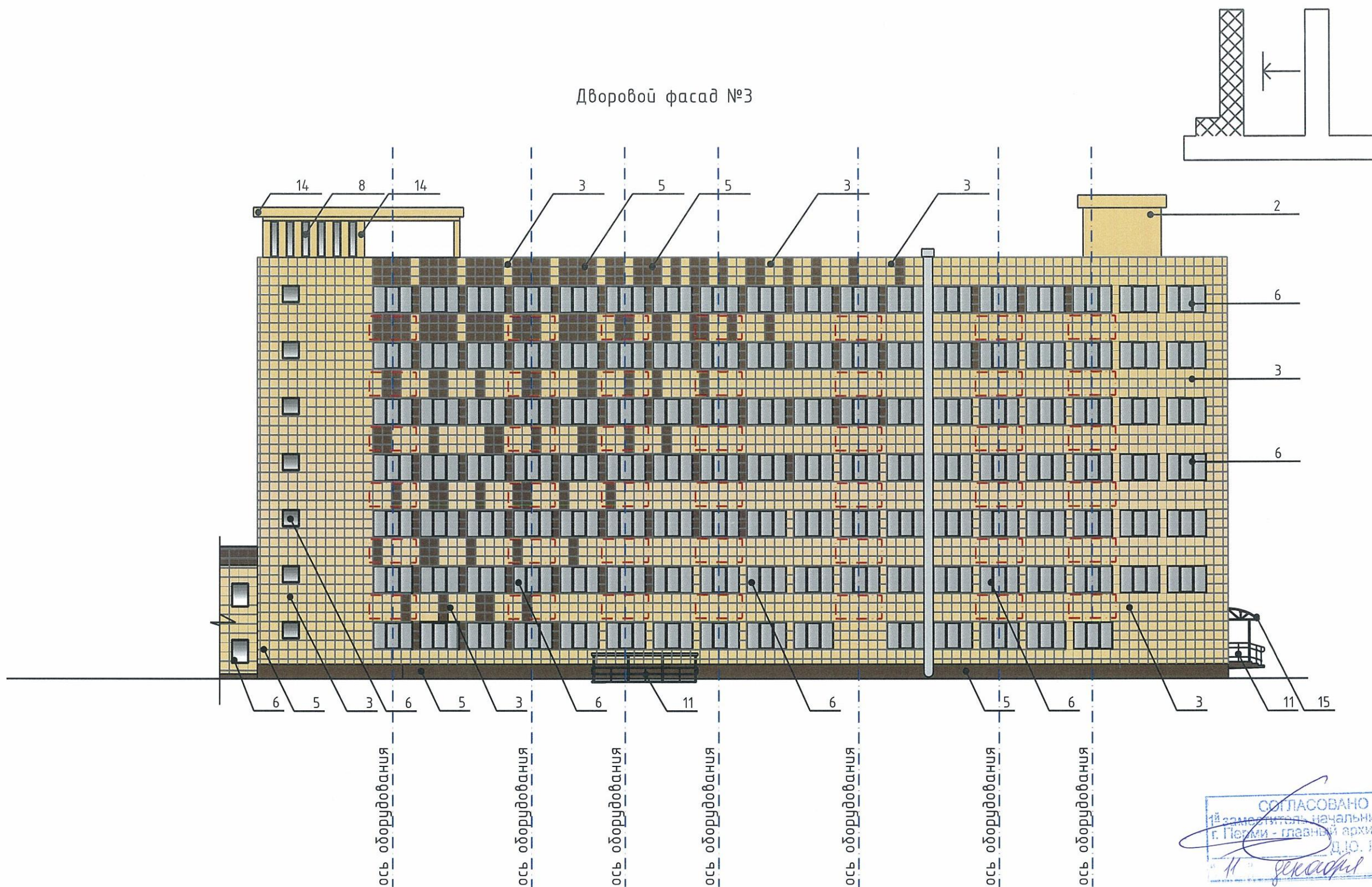
СОГЛАСОВАНО  
 1<sup>й</sup> заместитель начальника ДГА  
 г. Перми - главный архитектор  
 Д.Ю. Гапшин  
 11 декабря 17

Инв. N подл. | Подпись и дата | Взам. инв. N

						№8989-12-2017			
						Колерный паспорт объекта капитального строительства по ул. Ленина, №66 Ленинского района г. Перми			
Изм.	Нуч.	Лист	N док.	Подпись	Дата	Административное здание	Стадия	Лист	Листов
								8	
Выполнил	Копытова				12.17	Дворовой фасад №2	Копытова		



Дворовой фасад №3



- Место допустимого размещения дополнительного оборудования

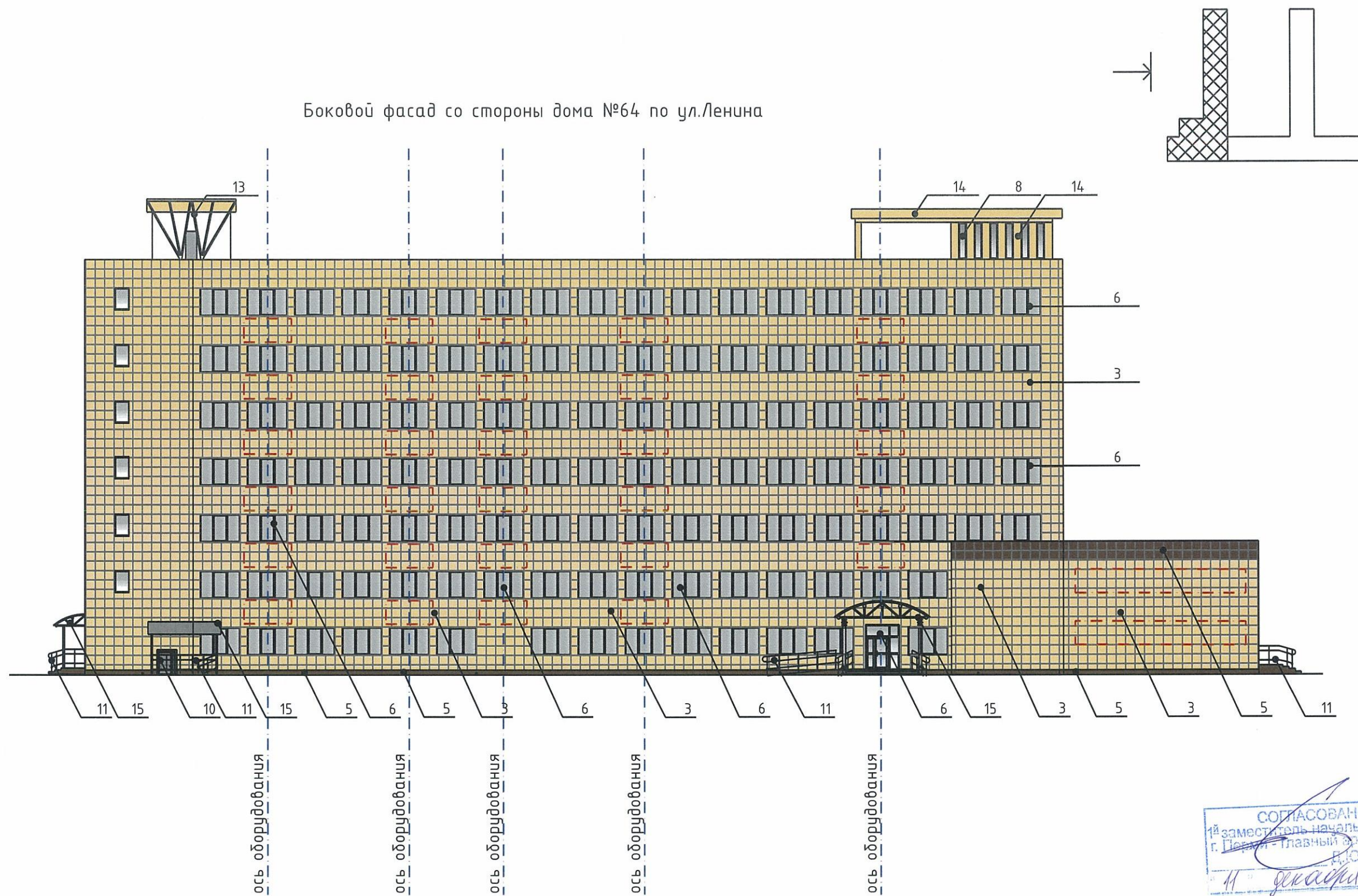
Места для размещения системы кондиционеров имеют защитный экран в виде перфорированного листа.

						№8989-12-2017			
						Колерный паспорт объекта капитального строительства по ул. Ленина, №66 Ленинского района г. Перми			
Изм.	Нуч.	Лист	№ док.	Подпись	Дата	Административное здание	Стадия	Лист	Листов
								9	
Выполнил	Копытова				12.17	Дворовой фасад №3	Копытова		

Инв. N подл.	
Подпись и дата	
Взам. инв. N	



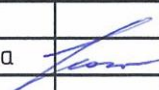
Боковой фасад со стороны дома №64 по ул.Ленина



СОГЛАСОВАНО  
1<sup>й</sup> заместитель начальника ДГ  
г. Пермь - Главный архитектор  
Д.Ю. Галшин  
11 декабря 17

 - Место допустимого размещения дополнительного оборудования

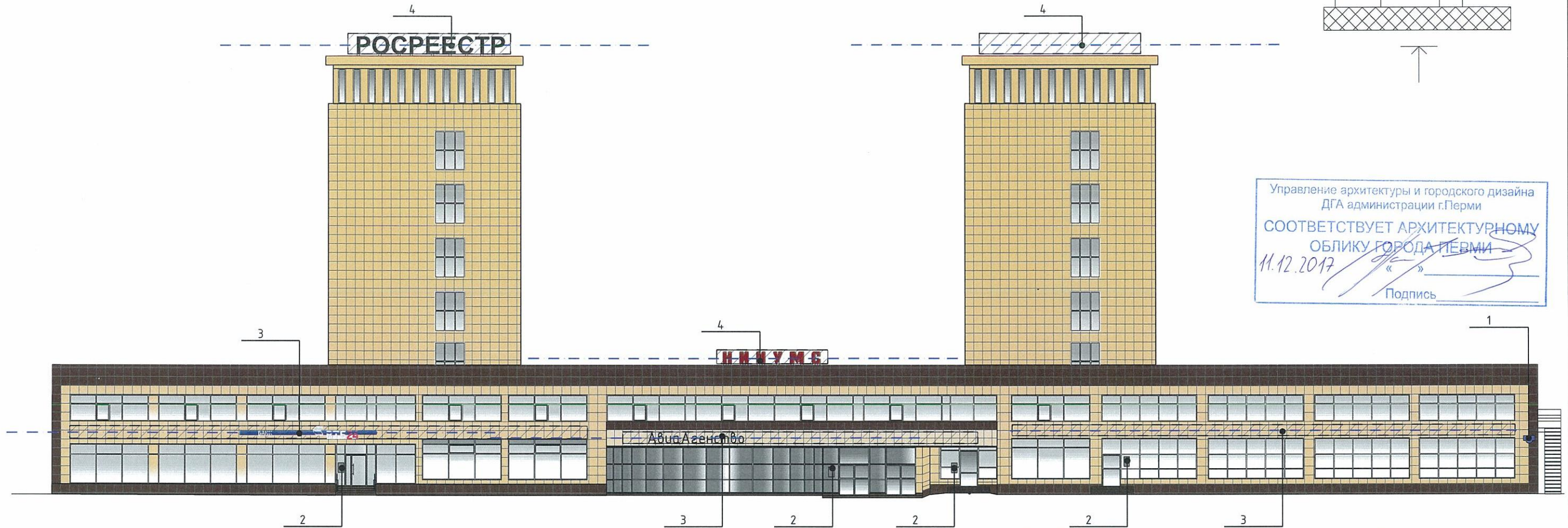
Места для размещения системы кондиционеров имеют защитный экран в виде перфорированного листа.

					№8989-12-2017			
					Колерный паспорт объекта капитального строительства по ул. Ленина, №66 Ленинского района г. Перми			
Изм.	Нуч.	Лист	№ док.	Подпись	Дата	Стадия	Лист	Листов
						Административное здание	10	
Выполнил	Копытова				12.17	Боковой фасад со стороны дома №64 по ул.Ленина		
						Копытова		

Взам. инв.№  
Подпись и дата  
Инв. № подл.



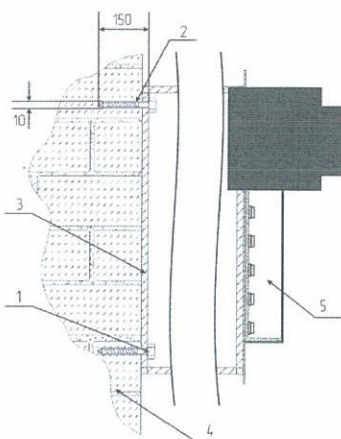
Главный фасад со стороны ул. Ленина



Управление архитектуры и городского дизайна  
ДГА администрации г.Перми  
СООТВЕТСТВУЕТ АРХИТЕКТУРНОМУ  
ОБЛИКУ ГОРОДА ПЕРМИ  
11.12.2017  
Подпись

Узел крепления конструкции к фасаду

Крепление металлоконструкции к фасаду производится на закладные детали - анкерными болтами в сборе с дюбелями. Конструктивную часть дополнительно разработать конструктором.



- 1 - анкерный болт D10 L150
- 2 - дюбель D12
- 3 - металлоконструкция 200x200 мм козырька
- 4 - курличная кладка
- 5 - объемная буква с подсветкой

Размещение объектов городской информации.

Допускается размещение настенных вывесок (далее - вывески) в границах помещения заинтересованного лица в виде: отдельно расположенных букв без использования "подложки" (в том числе световых, объемных, пластиковых, металлических) с использованием неона, выполненных по инновационным технологиям (в том числе с использованием краеосвещенных систем, вывесок со светодинамикой). Вывески должны быть привязаны к композиционным осям фасадов объектов капитального строительства и соответствовать архитектурному решению фасадов. Размещение вывесок, табличек на фасадах объектов капитального строительства с несколькими входными группами (входами) должно осуществляться упорядоченно и комплексно, с учётом: сохранения общего архитектурно-художественного, композиционного решения фасадов; единой высоты, толщины вывесок, табличек; единой горизонтальной оси размещения на всём протяжении фасадов; соблюдения требований Федерального закон от 01.06.2005 № 53-ФЗ "О государственном языке Российской Федерации". На объекте капитального строительства, оборудованном одной входной группой (входом), предназначенной для более чем двух заинтересованных лиц, вывески заменяются общей табличкой (режимник). Допускается выполнение вывески в виде крышной установки, которая размещается на кровле, расположенной над верхним этажом объекта капитального строительства. Таблички (режимник) могут быть заменены надписями на стекле витрины, входной двери, выполненными в технике аппликации. Допускается размещение арт-объектов, выполненных из разных материалов художниками-монументалистами.

№	Название, тип объектов городской информации	Цвет	Наличие подсветки
1.	Знак адресации.	Синий, белый.	Внутренняя подсветка.
2.	Режимники. Выполнены из органического стекла, пластика, металла.	Прозрачный, серебряный, серый.	При необходимости.
3.	Объемные световые буквы на металлических направляющих в цвет фасада. Выполнены из оргстекла.	Серый, черный, красный, белый.	Внутренняя подсветка.
4.	Крышная рекламная конструкция из объемных букв. Выполнена из пластика, металла по специальному проекту	Фирменные цвета	Внутренняя подсветка.

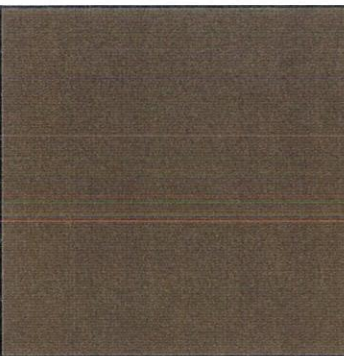
----- - Ось размещения городской информации, вывесок.

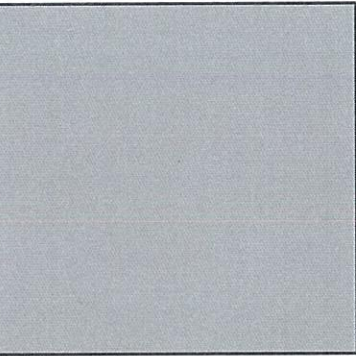
						№8989-12-2017			
						Колерный паспорт объекта капитального строительства по ул. Ленина, №66 Ленинского района г. Перми			
Изм.	Нуч.	Лист	№ док.	Подпись	Дата	Административное здание	Стадия	Лист	Листов
								11	
Выполнил	Копытова				12.17	Размещение объектов городской информации. Главный фасад.	Копытова		

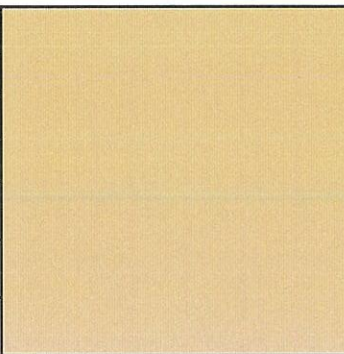
Ивл. N подл. Подпись и дата Взам. инв. N

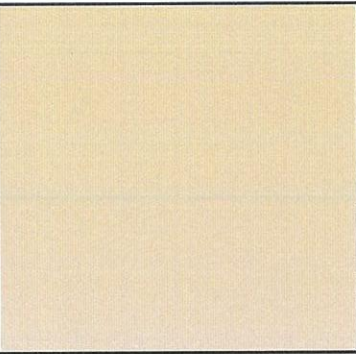


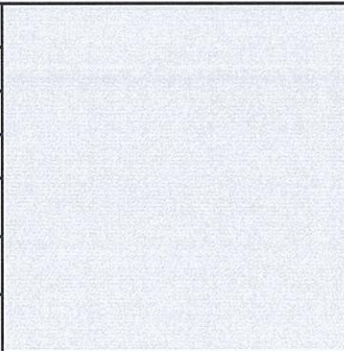
Эталоны колеров.

Позиция согласно ведомости отделки фасадов	Координаты цвета RAL 8017	C:	60	
		M:	80	
		Y:	80	
		K:	80	
		R:	68	
		G:	50	
1, 5, 12		B:	45	

Позиция согласно ведомости отделки фасадов	Координаты цвета RAL 7040	C:	30	
		M:	20	
		Y:	20	
		K:	40	
		R:	124	
		G:	127	
7, 10		B:	126	

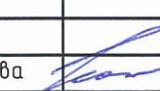
Позиция согласно ведомости отделки фасадов	Координаты цвета RAL 1014	C:	0	
		M:	10	
		Y:	40	
		K:	10	
		R:	222	
		G:	208	
2, 3, 14		B:	159	

Позиция согласно ведомости отделки фасадов	Координаты цвета RAL 1015	C:	0	
		M:	5	
		Y:	30	
		K:	10	
		R:	234	
		G:	222	
4		B:	189	

Позиция согласно ведомости отделки фасадов	Координаты цвета RAL 9006	C:	0	
		M:	0	
		Y:	0	
		K:	40	
		R:	165	
		G:	168	
16		B:	166	

СОГЛАСОВАНО  
1<sup>й</sup> заместитель начальника ДГА  
г. Пермь - главный архитектор  
Д.Ю. Лапшин  
11 декабря 2017

Инов. N подл.	
Подпись и дата	
Взам. инв. N	

						№8989-12-2017			
						Колерный паспорт объекта капитального строительства по ул. Ленина, №66 Ленинского района г. Перми			
Изм.	Нуч.	Лист	N док.	Подпись	Дата	Административное здание	Стадия	Лист	Листов
									12
Выполнил	Копытова				12.17	Эталоны колеров.	Копытова		