



ДЕПАРТАМЕНТ ГРАДОСТРОИТЕЛЬСТВА И АРХИТЕКТУРЫ
АДМИНИСТРАЦИИ ГОРОДА ПЕРМИ

ИП «Горчаковская Л.Н.»

С2Д-059-22-01-26-468 от 26.12.2012.

КОЛЕРНЫЙ ПАСПОРТ

АДРЕС ОБЪЕКТА: г.Пермь, улица Ленина здание (строение) №98

АДМИНИСТРАТИВНЫЙ РАЙОН: Дзержинский

шифр: Д-1-17-ОФ-ГЧ.3

ПЕРМЬ, 2017 г.

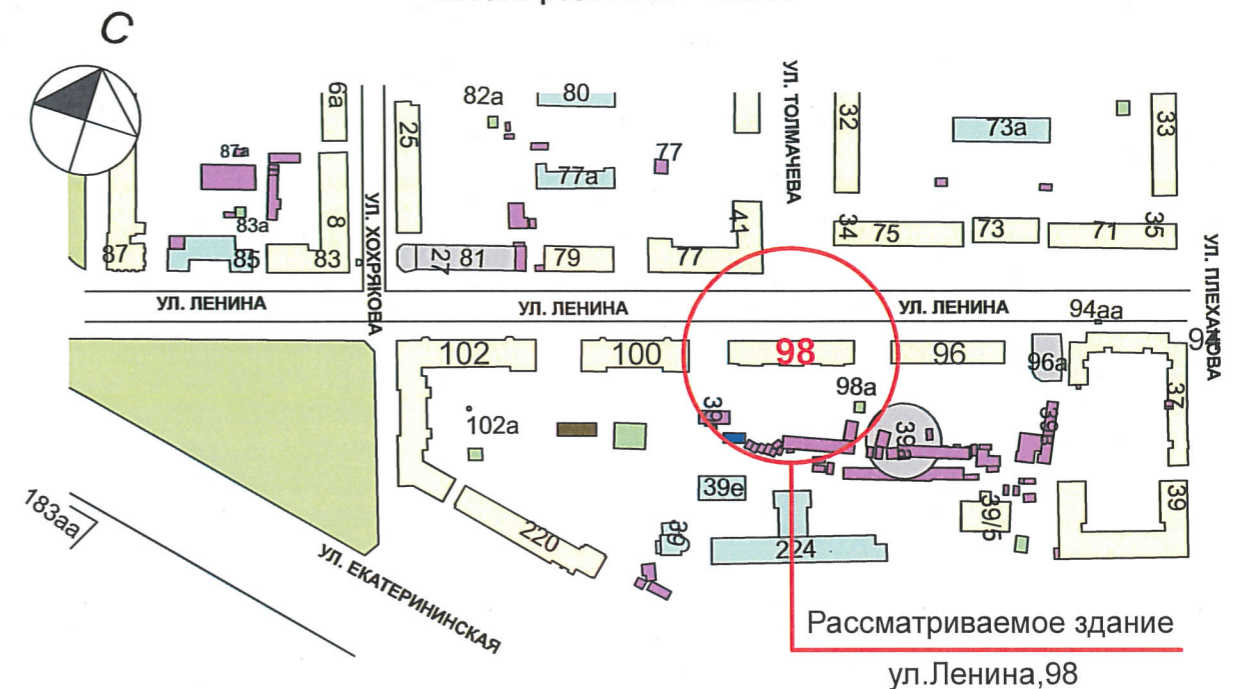
Ведомость чертежей комплекта марки ОФ

ЛИСТ	НАИМЕНОВАНИЕ	ПРИМЕЧАНИЯ
1	Общие данные. Пояснительная записка (начало)	
2	Пояснительная записка (окончание). Инструкция о порядке производства работ	
3	Существующее состояние фасадов (фотофиксация)	
4	Главный фасад	
5	Дворовой фасад	
6	Боковые фасады	
7	Размещение объектов городской информации.	
8	Эталоны колеров	

Ведомость отделки фасадов

ПОЗ.	ЭЛЕМЕНТ ФАСАДА	ЭТАЛОН ЦВЕТА	ОБОЗНАЧ.	ВИД ОТДЕЛКИ	ПРИМ.
1	Цоколь. Тип 1			Штукатурка. Силикатная краска	
2	Цоколь. Тип 2			Штукатурка (руст). Силикатная краска	
3	Поле стены 1 этажа. Тип 1.			Штукатурка (руст). Силикатная краска	
4	Поле стены 1 этажа. Тип 2			Штукатурка (руст). Силикатная краска	
5	Поле стены 1 этажа. Тип 3			Штукатурка. Силикатная краска	
6	Поле стены 2 этажа			Штукатурка. Силикатная краска	
7	Фриз			Штукатурка. Силикатная краска	
8	Пояски, карнизы, наличники, пилястры, сандрики	Белый		Штукатурка. Силикатная краска	
9	Оконные переплеты. Тип 1	Белый		Металлопластик. (стеклопакеты)	
10	Оконные переплеты. Тип 2			Металлопластик. (стеклопакеты)	
11	Оконные переплеты. Тип 3			Металлопластик. (стеклопакеты)	
12	Дверные полотна. Тип 1	Белый		Металлопластик. (стеклопакеты)	
13	Дверные полотна. Тип 2			Металлопластик. (стеклопакеты)	
14	Дверные полотна. Тип 3			Дерево, металл (спец.проект)	
15	Дверные полотна. Тип 4. Пожарные лестницы			Металл с покраской атмосферостойкой краской	
16	Ограждение балконов. Тип 1	Белый		Штукатурка. Силикатная краска	Металл. Атмосферостойкая краска
17	Ограждение балконов. Тип 2	Белый		Штукатурка. Силикатная краска	
18	Ступени лестниц. Тип 1			Керамогранит с антискользящей поверхностью	
19	Ступени лестниц. Тип 2			Керамогранит с антискользящей поверхностью	
20	Ступени лестниц. Тип 3			Металл с покраской атмосферостойкой краской	
21	Ограждение лестниц. Тип 1			Природный камень (гранит)	
22	Ограждение лестниц. Тип 2			Природный камень (гранит)	
23	Ограждение лестниц. Тип 3			Металл с покраской атмосферостойкой краской	
24	Отливы, водосточные трубы. кровля хоз.пристроев			Оцинкованный металл с полимерным покрытием	
25	Обрамление окон, обрамление дверных проемов			Алюминиевые композитные панели	
26	Доска для объявлений			Металл, пластик	
27	Хозяйственный пристрой			Металлические оцинкованные листы с полимерным покрытием	

СИТУАЦИОННЫЙ ПЛАН



Рассматриваемое здание
ул.Ленина,98

Ведомость ссылочных и прилагаемых документов

ОБОЗНАЧЕНИЕ	НАИМЕНОВАНИЕ	ПРИМЕЧАНИЕ
	<u>Ссылочные документы</u>	
Постановление адм-ции г.Перми от 22.02.2017 № 130	«Порядок и критерии согласования колерного паспорта, требований к содержанию колерного паспорта, формы колерного паспорта»	
Постановление адм-ции г.Перми от 25.10.2016 № 958	«Об утверждении стандартных требований к вывескам, их размещению и эксплуатации»	
шифр СЭД-22-01-05-22-2013-ОФ	«Колерный паспорт здания по ул. Ленина 98 в Дзержинском районе г.Перми»	
	согласован 03.06.13г.Управление архитектуры и городского дизайна ДГА администрации г.Перми.	

СОГЛАСОВАНО
Управление архитектуры и городского дизайна
г.Перми
главный архитектор
Д.Ю. Радзюк

Д -1 -17 - ОФ - ГЧ.3

Изм.	Кол.уч.	Лист	№ док.	Подпись	Дата	Мноквартирный жилой дом	Стадия	Лист	Листов
Разработал		Корелина			12.17.				
Н.контроль		Горчаковская			12.17.	Общие данные. Пояснительная записка (начало)			ИП «Горчаковская Л.Н.»

Пояснительная записка (окончание)

Пятиэтажный 3-подъездный многоквартирный жилой дом со встроенными помещениями общественного назначения на 1-м этаже.

Год постройки и ввода в эксплуатацию – 1940 год.

Управление – ТСЖ «Ленина 98»

Здание по стилистическому направлению относится к эпохе "Сталинского ампира", отличительными чертами таких зданий стали: обилие лепных и декоративных элементов в классическом стиле, использование дорического и коринфского ордеров, широкое применение советской символики – барельефы с пятиконечными звездами, гербами, лавровыми венками, портретами вождя, стилизованными сценами из жизни страны – можно найти практически на любом строении сталинской эпохи.

Описание здания:

Прямоугольный корпус в уровне первого этажа пристори. Наружные стены - оштукатурены с последующей окраской. Цоколь и первый этаж украшен рустом, главный фасад подчинен принципам строгой симметрии, входные группы первого этажа выделены пилястрами со стилизованными капителями. Окна первого этажа прямоугольные витринного оформления, выше прямоугольные окна с рельефным оформлением. С 3-го по 4-й этаж архитектурно-конструктивными элементами фасада являются также балконы; один ряд окон на торцевых фасадах без балконов. Карниз с сухариками, венчающая часть здания, отводит от стены дождевые и талые воды и выполняет архитектурно-декоративную функцию аналогично другим архитектурно-конструктивным элементам фасада здания. Фасад дома имеет и промежуточные карнизы, пояски, выполняющие функции, аналогичные функциям главного венчающего карниза. Крыша – вальмовая со слуховыми окнами. Выходы вентиляционных шахт – оштукатуренные кирпичные.

Современное состояние:

Здание изначально проектировалось как многоквартирный жилой дом с помещениями общественного назначения на 1-м этаже.

Ранее выданных разрешений на установку рекламных конструкций – нет.

Ранее разработанных колерных паспортов – шифр СЭД-22-01-05-22-2013-ОФ «Колерный паспорт здания по ул. Ленина 98 в Дзержинском районе г.Перми» согласован 03.06.13г.Управление архитектуры и городского дизайна ДГА администрации г.Перми.

Поле стен со 2-го этажа и выше – отделка декоративной штукатуркой с последующей покраской. Поле стен 1-го этажа главного и торцевых фасадов оштукатурено и окрашено в различные цвета. На боком и дворовом фасадах здания установлены наружные блоки систем кондиционирования воздуха. Присутствуют частично небольшие дефекты фасадов, связанные с загрязнением атмосферы, что привело к потере первоначального вида, закопчению и потускнению их поверхности.

Оконные и балконные блоки жилых помещений и подъездов, изначально деревянные окрашенные белой краской, частично заменены на металлопластиковые белые; рисунок переплетов для каждого типа окон, в основном, одинаковый.

Оконные блоки нежилых помещений – металлопластиковые; цвет ламинации – белый, серый, коричневый; рисунок переплетов – различный.

Дверные блоки нежилых помещений – металлопластиковые; цвет ламинации – белый, серый, коричневый; рисунок переплетов – различный.

Балконы частично остеклены с использованием деревянных или металлопластиковых конструкций; рисунок переплетов остекления различен. Отделка ограждений балконов не изменена.

Цоколь на дворовом фасаде оштукатурен и окрашен в темно-серый цвет; на главном и торцевом фасадах – оштукатурен в цвет фасада 1-го этажа.

Входные группы нежилых помещений общественного назначения выполнены с применением различных объемно-планировочных и конструктивных решений, материалов отделки и цветового оформления. Каждая из организаций использует свою концепцию оформления входной группы и размещения рекламных конструкций на отрезке фасада в пределах занимаемой площади.

Входные группы подъездов оформлены идентично – глухие металлические полотна, окрашенные в светло-серый цвет.

Кровля – профнастил, водостоки и элементы кровли выполнены из оцинкованной с полимерным покрытием. Техническое состояние фасадов здания в хорошем состоянии.

Эстетическое качество фасадов здания, является формирующим одну из центральных улиц г. Перми, в целом фасады здания не имеют значительных изменений исторических отделочных материалов на другие, есть незначительные размещения инженерного оборудования и прочего. В минимальном приближении фасады требуют преобразования с целью, упорядочивания мест размещения систем инженерного обеспечения здания; применения общего типа отделки и цветового решения для элементов фасада; определения мест размещения рекламных конструкций и объектов городской информации и пр.

ИНСТРУКЦИЯ

о порядке производства работ, связанных с окраской фасадов и всех наружных частей зданий, сооружений, строений, расположенных на территории города Перми

1. Окраска фасадов и всех наружных частей зданий, сооружений, строений, ограждений, заборов, павильонов, киосков, ларьков и прочих объектов, расположенных на территории города Перми, может производиться лишь на основании колерного паспорта фасадов на ремонт и окраску, согласованного ДГА г.Перми.

2. До начала процесса окраски здания или какого-либо сооружения должны быть произведены работы по капитальному ремонту всех без исключения наружных частей его, подлежащих окраске.

3. До начала ремонта зданий, имеющих газосветовую рекламу, сообщить рекламораспространителю о предстоящих работах на фасаде здания с целью сохранения вывесок либо их демонтажу.

4. Полуразрушенные и разрушенные архитектурные художественно-скульптурные детали здания, карнизы, колонны, пилястры, капители, фризы, тяги, лепные украшения, барельефы, мозаика, художественная роспись подлежат обязательному восстановлению в своем первоначальном виде.

Категорически запрещается производить окраску здания без предварительного восстановления указанных деталей.

5. Металлические поверхности отдельных частей здания, чугунные решетки, перила балконов и лестниц, кронштейны, дверные и оконные приборы, архитектурно-художественные детали перед окраской очищаются от грязи, ржавчины, старой краски и покрываются вновь лишь масляной краской.

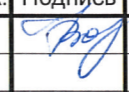

6. В соответствии с выданными образцами цвета (колерами) на окраску здания организация, производящая ремонт здания, составляет пробные образцы цвета, которые наносятся на видное место стены.

7. Проверку и согласование пробного образца цвета (колера), а также готовности поверхности стены и отдельных наружных частей здания к окраске производит уполномоченный представитель ДГА г. Перми. Без указанной проверки и согласования производить окраску фасада категорически воспрещается.

8. Домоуправления, организации и учреждения, производящие окраску и связанный с нею ремонт здания, несут полную ответственность за точное выполнение настоящей инструкции и привлекаются к ответственности за нарушение ее.

9. Цветовая гамма рекламоносителей должна гармонировать с основным колористическим решением фасадов здания.

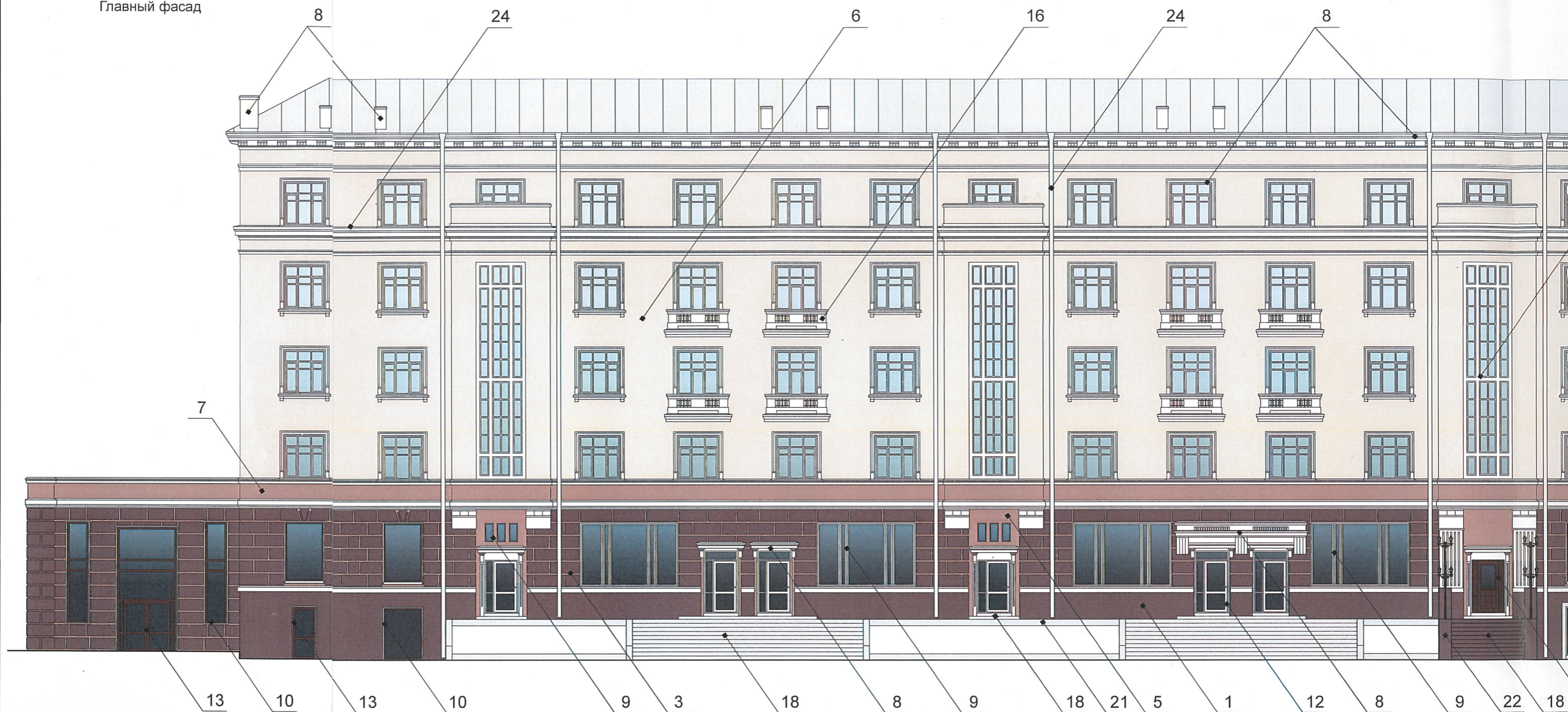
10. По всем вопросам, связанным с производством работ, необходимо обращаться в ДГА г.Перми (ул.Сибирская,15, каб.316, тел.212-76-98).

						Д -1- 17 - ОФ - ГЧ.3		
						Колерный паспорт объекта капитального строительства по ул.Ленина,98 в Дзержинском районе города Перми		
Изм.	Кол.уч.	Лист	№док.	Подпись	Дата			
					12.17.	Мноквартирный жилой дом		
Разработал		Корелина						
						П	2	
Н.контроль		Горчаковская			12.17.	Пояснительная записка (окончание). Инструкция о порядке производства работ		
						ИП «Горчаковская Л.Н.»		



						Д - 1 - 17 - ОФ - ГЧ.3			
						Колерный паспорт объекта капитального строительства по ул.Ленина,98 в Дзержинском районе города Перми			
Изм.	Кол.уч.	Лист	№док.	Подпись	Дата	Мноквартирный жилой дом	Стадия	Лист	Листов
				<i>[Signature]</i>	12.17.		П	3	
Н.контроль		Горчаковская		<i>[Signature]</i>	12.17.	Существующее состояние фасадов (фотофиксация)	ИП «Горчаковская Л.Н.»		

Главный фасад

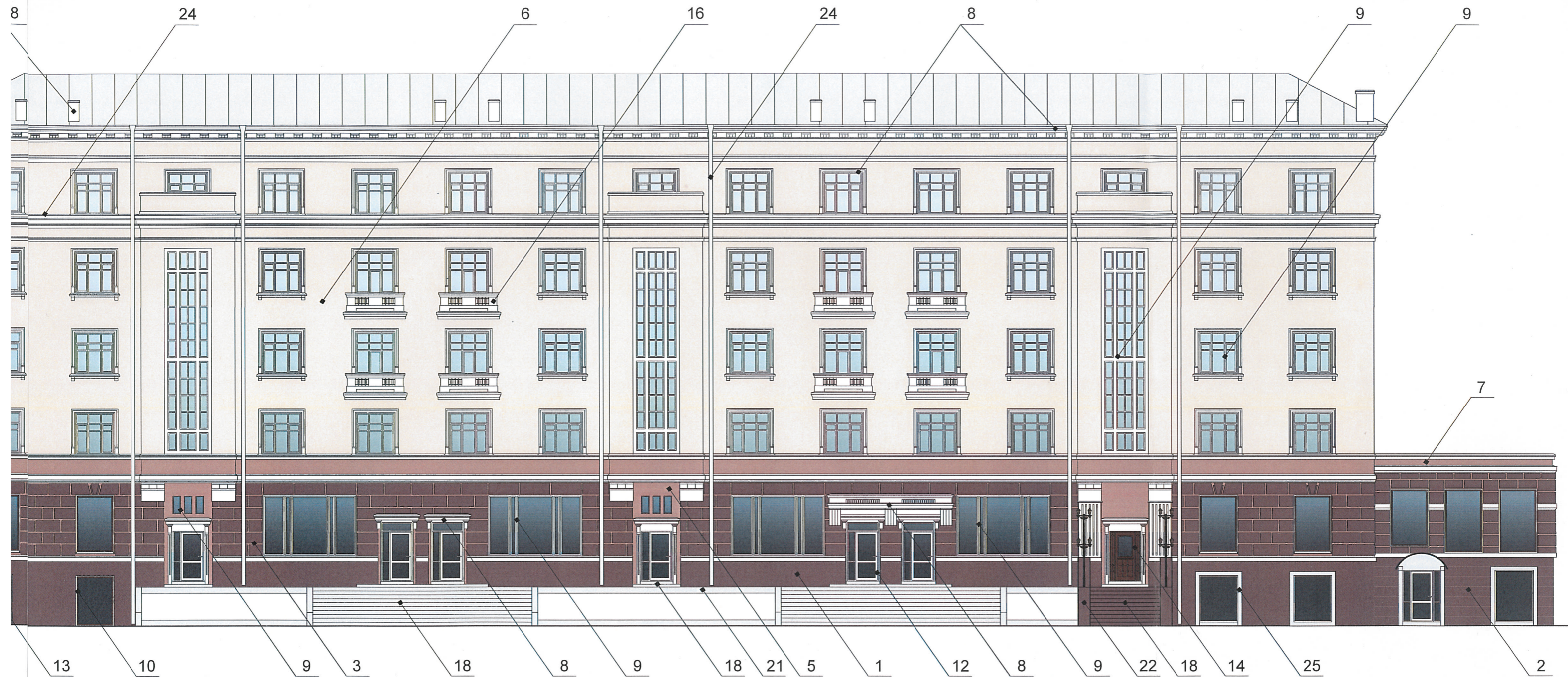


ПРИМЕЧАНИЕ:

1. В случае, если наружные лестницы при дополнительно устроенных входах в общественные помещения здания выходят за границы предоставленного земельного участка и красные линии квартала, то устройство дополнительных или переустройство существующих входных групп требует получения разрешения в установленном порядке;

2. В случае устройства или переустройства (перепланировки, ремонта, реконструкции) помещений общественного назначения, их входных групп в обязательном порядке должны быть предусмотрены мероприятия по обеспечению доступности данных помещений для маломобильных групп населения, включая инвалидов, использующих кресла-коляски и собак-проводников (далее-МГН) в соответствии с требованиями СП 59.13330.2016 Свод правил. Доступность зданий и сооружений для маломобильных групп населения. Данный свод правил касается функционально-планировочных элементов зданий и сооружений, их участков или отдельных помещений, доступных для МГН (входные узлы, коммуникации, пути эвакуации, помещения и зоны обслуживания, а также их информационное и инженерное обустройство). В частности, лестницы при входах в общественные помещения должны дублироваться пандусами с уклоном не более 1:20 (5%) или иными средствами подъема (подъемные платформы, лифты и т.д.). Согласно вышеуказанному Своду правил наружные лестницы и пандусы должны иметь поручни с учетом технических требований к опорным стационарным

Изм.	Кол.уч.	Лист	№доку.	Подпись	Дата	Коле по)
					12.17.	

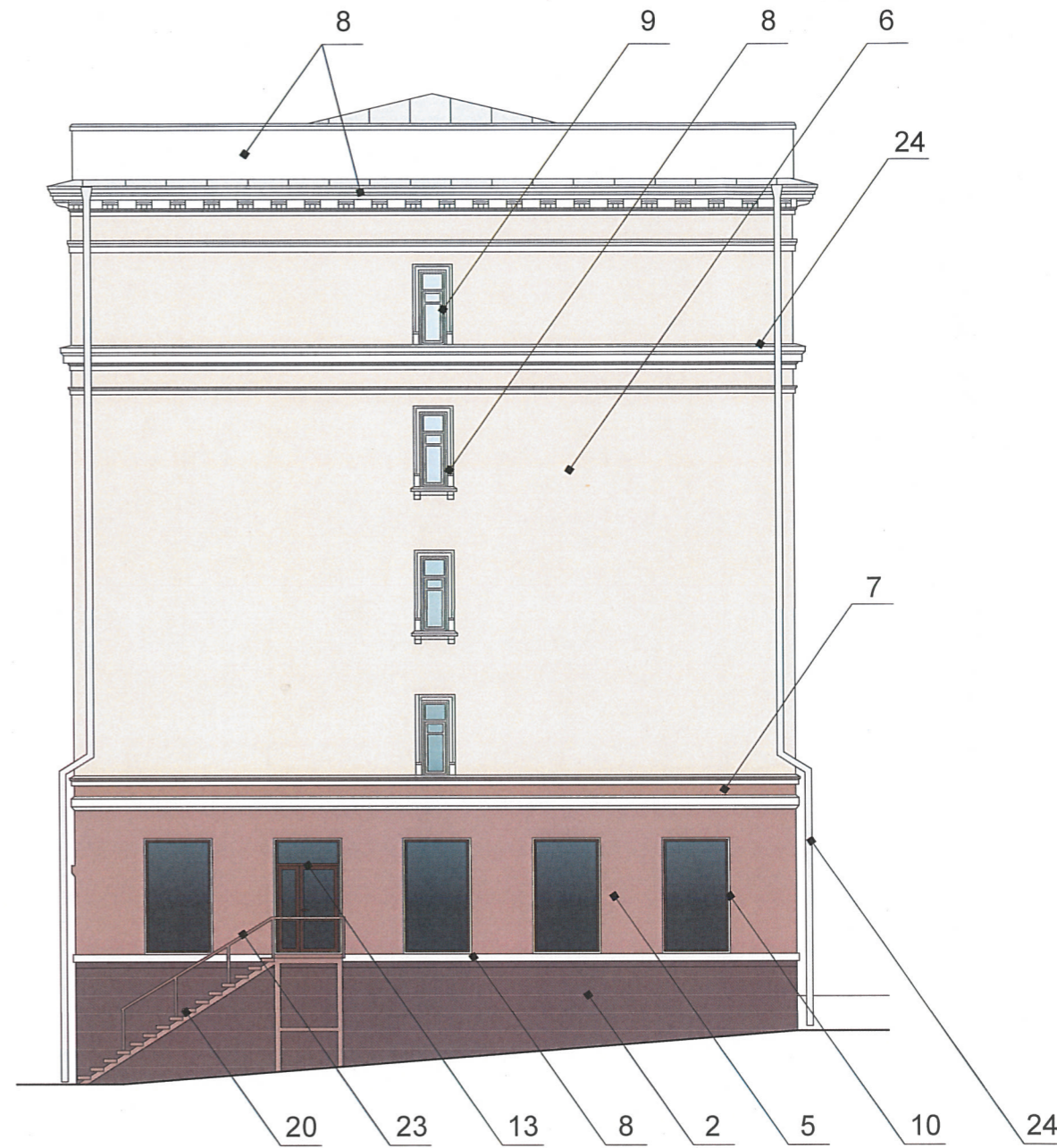
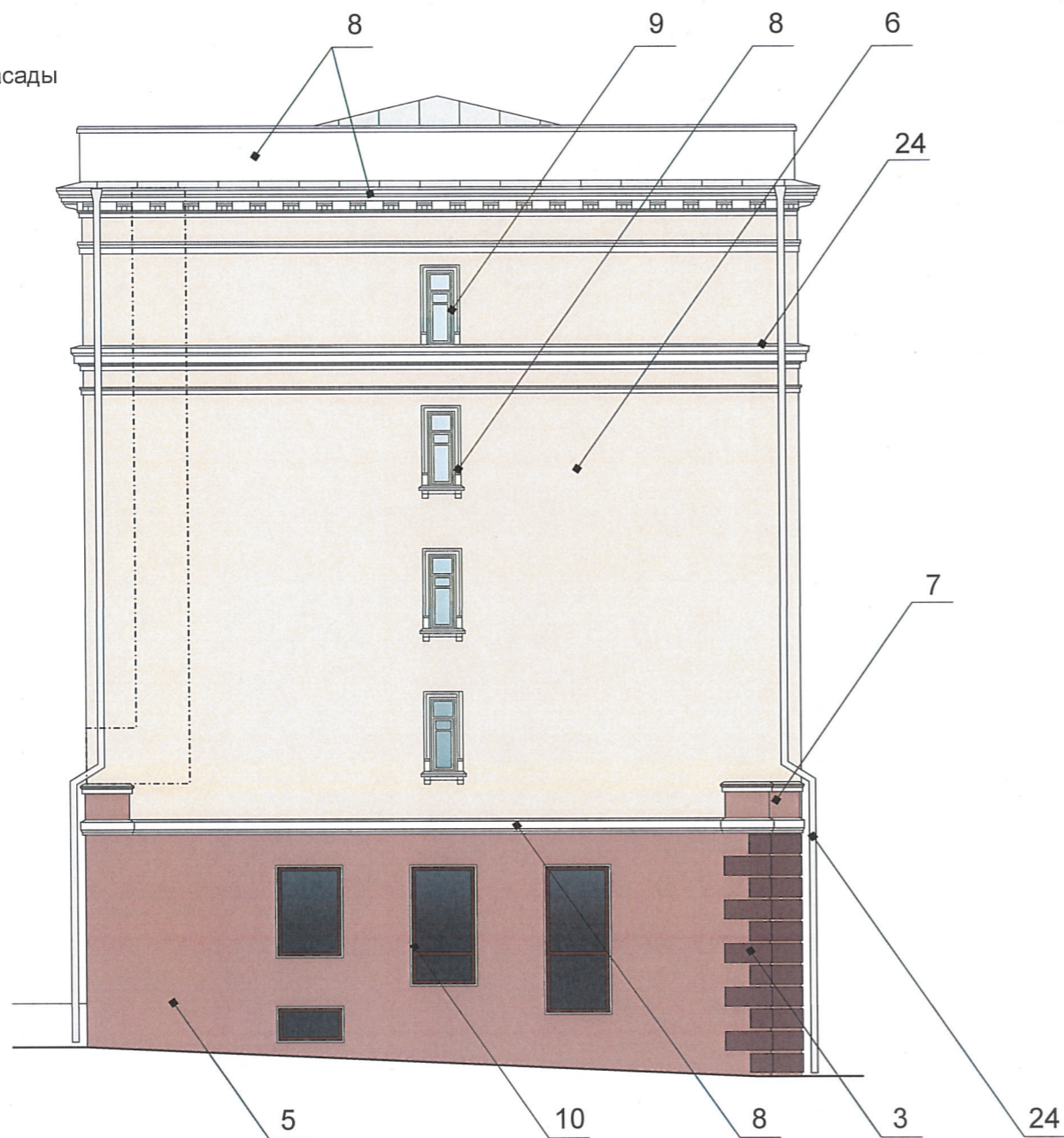


18 замест. главного архитектора ДГА
 г. Перми
 Д.Ю. Лапшин
 "20" 12 "17"

при дополнительно устроенных входах в общественные помещения здания выходят за границы предоставленного квартала, то устройство дополнительных или переустройство существующих входных групп требует получения разрешения (перепланировки, ремонта, реконструкции) помещений общественного назначения, их входных групп в соответствии с требованиями СП 59.13330.2016 Свод правил. Доступности для маломобильных групп населения. Данный свод правил касается функционально-планировочных элементов зданий (входных помещений, доступных для МГН (входные узлы, коммуникации, пути эвакуации, помещения и зоны инженерного обустройства). В частности, лестницы при входах в общественные помещения должны иметь не более 1:20 (5%) или иными средствами подъема (подъемные платформы, лифты и т.д.). Согласно требованиям к пандусам пандусы должны иметь поручни с учетом технических требований к опорным стационарным элементам входной площадки при открывании дверей наружу должны быть не менее 1,4 x 2,0 или 1,5 x 1,85; размеры пандусов не менее 2,2 x 2,2 м.

						Д -1 -17 - ОФ - ГЧ.3					
						Колерный паспорт объекта капитального строительства по ул.Ленина,98 в Дзержинском районе города Перми					
Изм.	Кол.уч	Лист	Недок.	Подпись	Дата	Множквартирный жилой дом	Стадия	Лист	Листов		
	Разработал	Корелина		<i>[Signature]</i>	12.17.		П	4			
	Н.контроль	Горчаковская		<i>[Signature]</i>	12.17.	Главный фасад	ИП «Горчаковская Л.Н.»				

Торцевые фасады



1. Размещение дополнительного оборудования, дополнительных элементов и устройств на фасадах объектов капитального строительства допускается при соблюдении следующих условий:

- а) единое архитектурное и цветовое решение фасадов (в том числе размер, форма, цвет, материал);
- б) соответствие архитектурному решению фасадов, предусмотренному проектной документацией, с привязкой к основным композиционным осям фасадов (системе горизонтальных и вертикальных осей);
- в) соответствие ГОСТам, техническим регламентам, установленных законодательством Российской Федерации в области обеспечения санитарно-эпидемиологического благополучия населения, пожарной безопасности и другими федеральными законами и требованиями.

2. Размещение наружных блоков систем кондиционирования и вентиляции допускается:

- а) на кровле объектов капитального строительства;
- б) на оконных и дверных проемах в единой (вертикальной, горизонтальной) системе осей фасадов, в окнах подвального этажа, в плоскости остекления без выхода за плоскость фасадов с использованием маскирующих ограждений (решеток, жалюзи).

3. Размещение наружных блоков систем кондиционирования и вентиляции на поверхности главных фасадов, в оконных и дверных проемах за плоскостью фасадов не допускается:

- над пешеходными тротуарами;
- на высоте менее 3,0 м от поверхности земли.

4. Антенны должны размещаться:

- а) на кровле объектов капитального строительства - компактными упорядоченными группами, с использованием единой несущей основы, в том числе с устройством ограждения, а также с учетом требований действующего законодательства;
- б) на дворовых фасадах, глухих стенах, не просматривающихся с улицы;
- в) на дворовых фасадах - в простенках между окнами на пересечении вертикальной оси простенка и оси, соответствующей верхней границе проема.

----- место допустимого размещения дополнительного оборудования

СОГЛАСОВАНО
 12.17.2017
 Директор
 Д.Ю. Лапшин

						Д-1-17-ОФ-ГЧ.3				
						Колерный паспорт объекта капитального строительства по ул.Ленина,98 в Дзержинском районе города Перми				
Изм.	Кол.уч.	Лист	№ док.	Подпись	Дата	Множквартирный жилой дом	Стадия	Лист	Листов	
							П	5		
Н.контроль						Горчаковская	12.17.	Торцевые фасады		ИП «Горчаковская Л.Н.»

Дворовой фасад



1. Размещение дополнительного оборудования, дополнительных элементов и устройств на фасадах объектов капитального строительства допускается при соблюдении следующих условий:

а) единое архитектурное и цветовое решение фасадов (в том числе размер, форма, цвет, материал);

б) соответствие архитектурному решению фасадов, предусмотренному проектной документацией, с привязкой к основным композиционным осям фасадов (системе горизонтальных и вертикальных осей);

в) соответствие ГОСТам, техническим регламентам, установленных законодательством Российской Федерации в области обеспечения санитарно-эпидемиологического благополучия населения, пожарной безопасности и другими федеральными законами требований.

2. Размещение наружных блоков систем кондиционирования и вентиляции допускается:

а) на кровле объектов капитального строительства;

б) на оконных и дверных проемах в единой (вертикальной, горизонтальной) системе осей фасадов, в окнах подвального этажа, в плоскости остекления без выхода за плоскость фасадов с использованием маскирующих ограждений (решеток, жалюзи).

3. Размещение наружных блоков систем кондиционирования и вентиляции на поверхности главных фасадов, в оконных и дверных проемах за плоскостью фасадов не допускается:

над пешеходными тротуарами;

на высоте менее 3,0 м от поверхности земли.

4. Антенны должны размещаться:

а) на кровле объектов капитального строительства - компактными упорядоченными группами, с использованием единой несущей основы, в том числе с устройством ограждения, а также с учетом требований действующего законодательства;

б) на дворовых фасадах, глухих стенах, не просматривающихся с улицы;

в) на дворовых фасадах - в простенках между окнами на пересечении вертикальной оси простенка и оси, соответствующей верхней границе проема.

☐ - место допустимого размещения дополнительного оборудования

Изм.	Кол.уч.	Лист	Недок.	Подпись	Дата	Коле по
Разработал		Корелина		<i>[Подпись]</i>	12.17.	Мн
Н. контроль		Горчаковская		<i>[Подпись]</i>	12.17.	

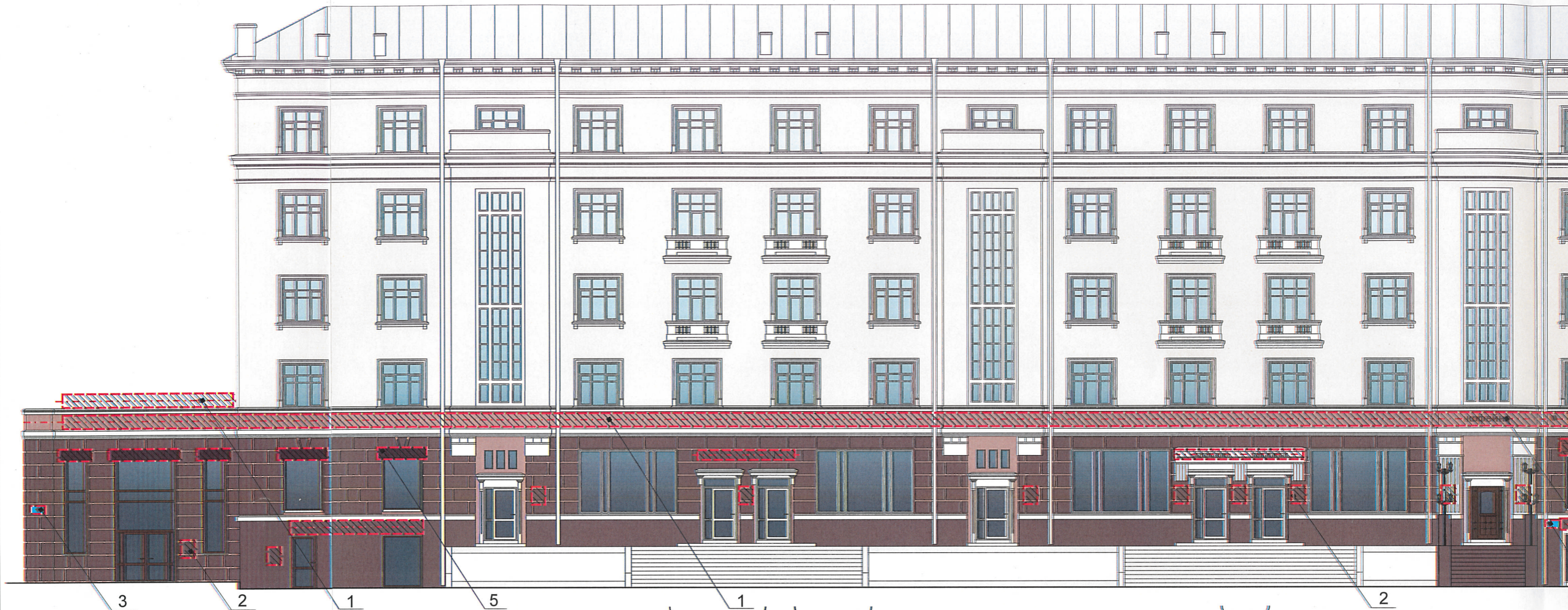


ого оборудования, дополнительных элементов и устройств на фасадах объектов капитального строительства
 в следующих условиях:
 в соответствии с проектом решения фасадов (в том числе размер, форма, цвет, материал);
 в соответствии с проектом решения фасадов, предусмотренному проектной документацией, с привязкой к основным композиционным осям
 вертикальных осей);
 в соответствии с техническим регламентам, установленных законодательством Российской Федерации в области обеспечения санитарно-экологической
 безопасности, пожарной безопасности и другими федеральными законами и требованиями.
 в отношении систем кондиционирования и вентиляции допускается:
 в отношении капитального строительства;
 в единой (вертикальной, горизонтальной) системе осей фасадов, в окнах подвального этажа, в плоскости остекления
 с использованием маскирующих ограждений (решеток, жалюзи).
 в отношении систем кондиционирования и вентиляции на поверхности главных фасадов, в оконных и дверных проемах за
 исключением оконных проемов;
 в отношении территории земельного участка.
 в отношении капитального строительства - компактными упорядоченными группами, с использованием единой несущей основы, в том
 числе с учетом требований действующего законодательства;
 в отношении стен, не просматривающихся с улицы;
 в отношении остекления между окнами на пересечении вертикальной оси простенка и оси, соответствующей верхней границе проема.

☐ - место допустимого размещения дополнительного оборудования

СОГЛАСОВАНО
 1^й заместитель начальника ДУ
 в г.Перми - главный архитектор
 Д.Ю. Лапшин
 "27" 12 2018

						Д-1-17-ОФ-ГЧ.3			
						Колерный паспорт объекта капитального строительства по ул.Ленина,98 в Дзержинском районе города Перми			
Изм.	Кол.уч.	Лист	Недок.	Подпись	Дата	Мноквартирный жилой дом	Стадия	Лист	Листов
Разработал		Корелина		<i>Корелина</i>	12.17.		П	6	
Н.контроль		Горчаковская		<i>Горчаковская</i>	12.17.	Дворовой фасад	ИП «Горчаковская Л.Н.»		



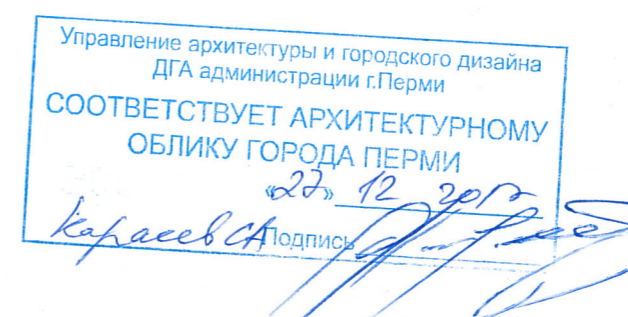
1. размещение вывесок в виде объемных букв (1) - симметрично относительно оконных проемов и оси размещения объектов городской информации.

режимники должны быть одинаковых габаритов, размещаться симметрично относительно дверного проема

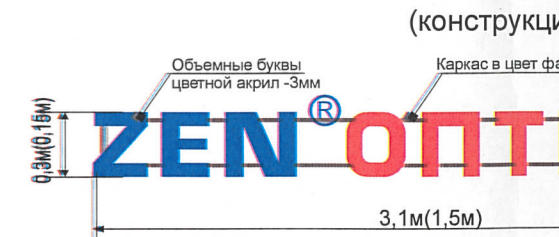
1. Допускается размещение вывесок (далее - вывески) в границах помещения заинтересованного лица в виде:
 - а) отдельно расположенных букв, логотипов без использования "подложки" (в том числе световых, объемных, пластиковых, металлических) с использованием неона, выполненных по инновационным технологиям (в том числе с использованием краеосвещенных систем, вывесок со светодинамикой);
 - б) тоже - на козырьках входных групп.
2. Вывески должны быть привязаны к композиционным осям фасадов объектов капитального строительства и соответствовать архитектурному решению фасадов.
3. Размещение вывесок, табличек на фасадах объектов капитального строительства с несколькими входными группами (входами) должно осуществляться упорядочено и комплексно, с учётом:
 - а) сохранения общего архитектурно-художественного, композиционного решения фасадов;
 - б) единой высоты, толщины вывесок, табличек;
 - в) единой горизонтальной оси размещения на всём протяжении фасадов;
 - г) соблюдения требований Федерального закона от 01.06.2005 № 53-ФЗ "О государственном языке Российской Федерации".
4. На объекте капитального строительства, оборудованном одной входной группой (входом), предназначенной для более чем двух заинтересованных лиц, вывески заменяются общей табличкой (режимником).
5. Допускается выполнение вывески в виде крышной установки, которая размещается на кровле, расположенной над верхним этажом объекта капитального строительства.
6. Таблички (режимники) могут быть заменены надписями на стекле витрины, входной двери, выполненными в технике аппликации.
7. Допускается размещение арт-объектов, выполненных из разных материалов художниками-монументалистами.

Примечание:

1. Проект на крышную установку должен разрабатываться с учетом ветровой нагрузки проектной организацией, имеющей допуск к соответствующему виду работ по подготовке проектной документации.



- - - - - ось размещения объектов городской информации (вывесок и рекламных конструкций)
- место допустимого размещения объектов городской информации (вывески и рекламные конструкции)



1. Данный лист смотреть с л.8

Изм.	Кол.уч.	Лист	№док.	Подпись	Дата	Кол. по
Разработал		Корелина			12.17.	Ми
Н.контроль		Горчаковская			12.17.	Размещени



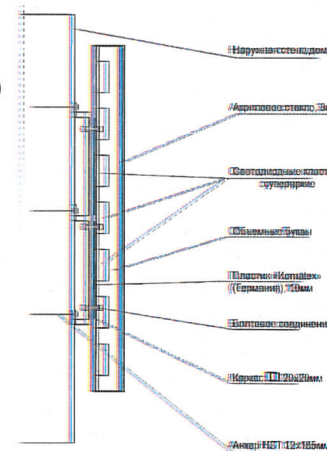
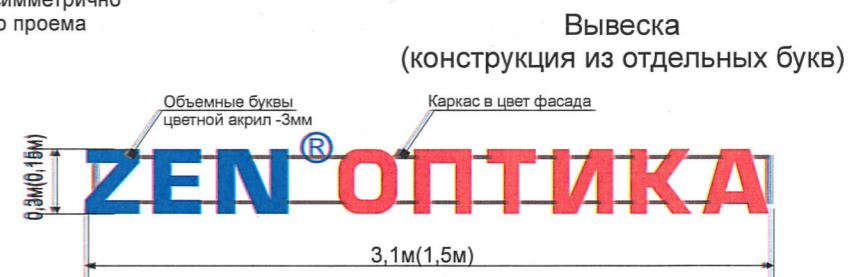
1. размещение вывесок в виде объемных букв (1) - симметрично относительно оконных проемов и оси размещения объектов городской информации.

режимники должны быть одинаковых габаритов, размещаться симметрично относительно дверного проема

далее - вывески) в границах помещения заинтересованного лица в виде:
 логотипов без использования "подложки" (в том числе световых,
 буквенных) с использованием неона, выполненных по инновационным
 технологиям (в том числе с использованием краеосвещенных систем, вывесок со светодинамикой);
 табличек, размещенных по композиционным осям фасадов объектов капитального строительства и
 в соответствии с требованиями к фасадам объектов капитального строительства с несколькими входными
 группами, размещенных упорядочено и комплексно, с учетом:
 - художественного, композиционного решения фасадов;
 - размещения табличек;
 - размещения на всем протяжении фасадов;
 - в соответствии с требованиями Федерального закона от 01.06.2005 № 53-ФЗ "О государственном языке
 Российской Федерации и языках народов Российской Федерации", в том числе в отношении
 государственного языка, оборуданном одной входной группой (входом), предназначенной
 для размещения вывески заменяются общей табличкой (режимником).
 Таблички в виде крышной установки, которая размещается на кровле,
 являются объектом капитального строительства.
 Таблички размещены надписями на стекле витрины, входной двери, выполненными в
 соответствии с требованиями к объектам, выполненными из разных материалов художниками-

Управление архитектуры и городского дизайна
 ДГА администрации г.Перми
**СООТВЕТСТВУЕТ АРХИТЕКТУРНОМУ
 ОБЛИКУ ГОРОДА ПЕРМИ**
 22.12.2017
 Карасев А. Подпись

- ось размещения объектов городской информации (вывесок и рекламных конструкций)
- место допустимого размещения объектов городской информации (вывески и рекламные конструкции)

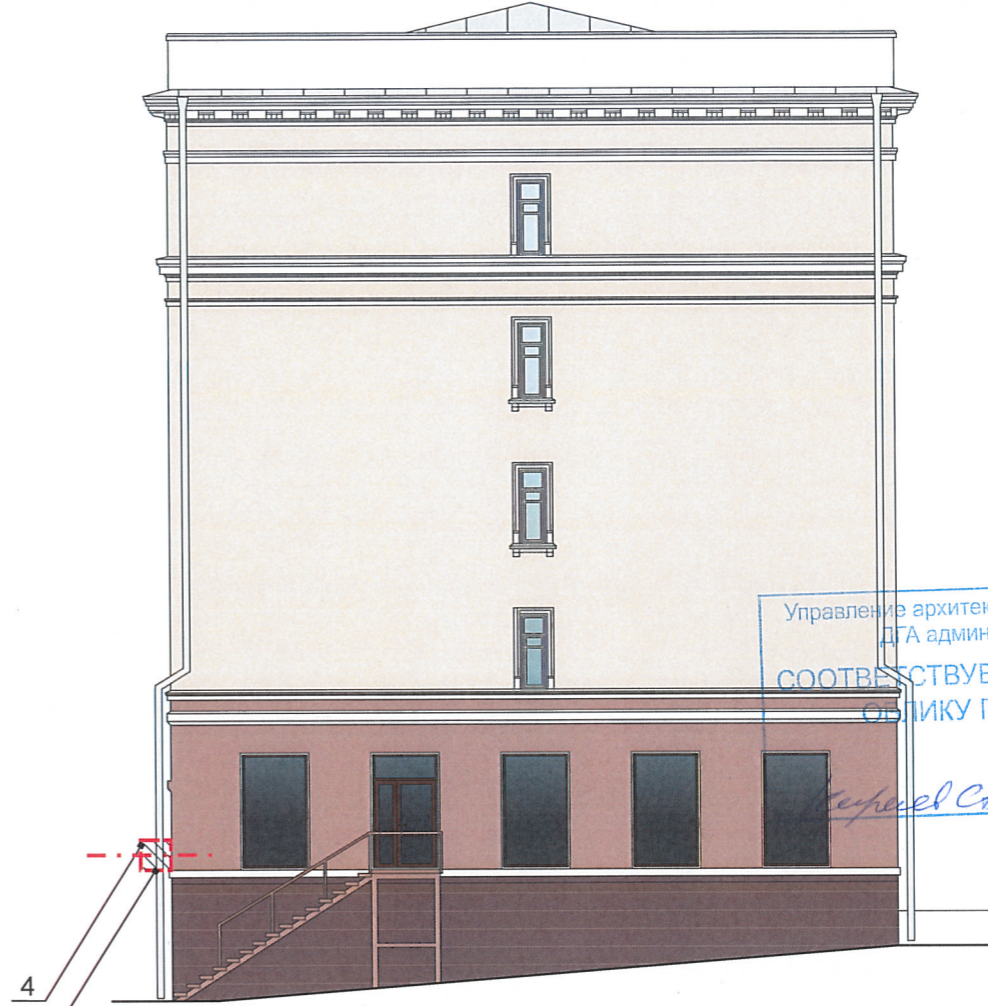
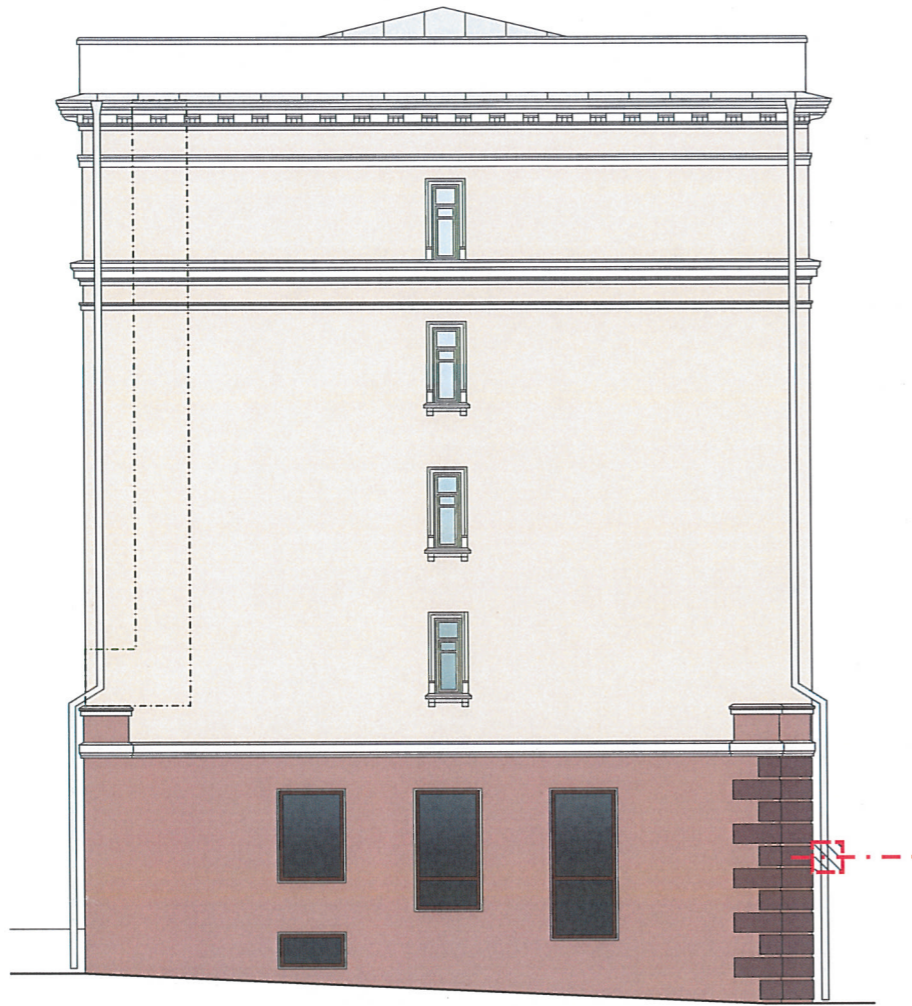


1. Данный лист смотреть с л.8

						Д -1 -17 - ОФ - ГЧ.3			
						Колерный паспорт объекта капитального строительства по ул.Ленина,98 в Дзержинском районе города Перми			
Изм.	Кол.уч.	Лист	№док.	Подпись	Дата	Мноквартирный жилой дом	Стадия	Лист	Листов
							П	7	
Н.контроль		Горчаковская			12.17.	Размещение объектов городской информации (фасад по ул.Ленина)	ИП «Горчаковская Л.Н.»		

визуально разрабатываться с учетом ветровой нагрузки проектной организацией, в том числе в отношении размещения объектов городской информации, в том числе в отношении размещения объектов городской информации.

Торцевые фасады

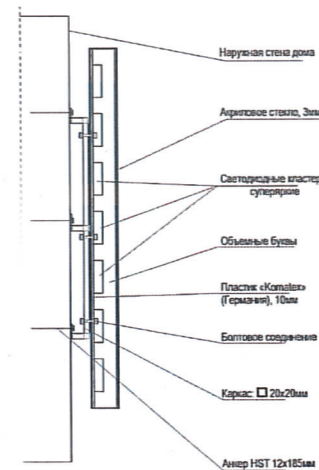


Управление архитектуры и городского дизайна
ДГА администрации г.Перми
СООТВЕТСТВУЕТ АРХИТЕКТУРНОМУ
ОБЛИКУ ГОРОДА ПЕРМИ
«27» 12 2017
Подпись: [Signature]

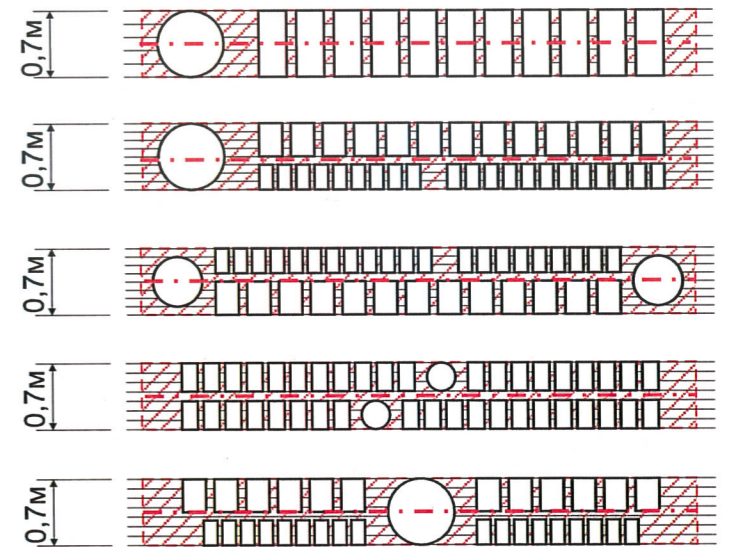
- - - - - ось размещения объектов городской информации (вывесок и рекламных конструкций)
- ▨ место допустимого размещения объектов городской информации (вывески и рекламные конструкции)

панель-кронштейны должны быть одинаковых габаритов с вывеской, размещаться симметрично относительно проемов

Схема крепления конструкций к фасаду



Схемы компоновки объемных букв и/или логотипов, знаков относительно оси размещения объектов городской информации



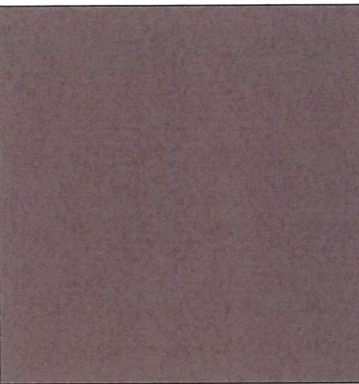
Ведомость размещения рекламоносителей и городской информации

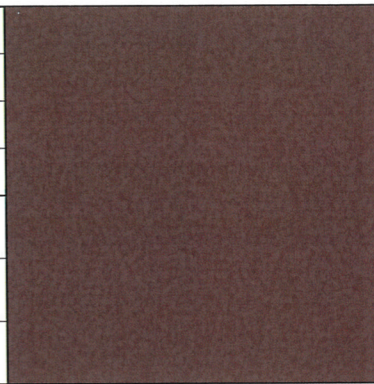
Поз.	Название, тип рекламы	Эталон цвета	Наличие, тип подсветки
1	Объемные буквы и/или логотипы на металлических направляющих в цвет фасада. Оргстекло, металл, пластик	Фирменные цвета	Внутренняя или контурная подсветка
2	Режимник. Оргстекло, металл, пластик	Фирменные цвета	
3	Знак адресации. Оргстекло, металл, пластик	Синий, белый	
4	Панель-кронштейн. Оргстекло, металл, пластик	Фирменные цвета	Внутренняя или контурная подсветка
5	Маркизы. Направляющие и соединения - из алюминия или углепластика, тентовая ткань	Фирменные цвета	
6	Объект монументального искусства (памятные знаки, мемориальные доски и т.п.)	Согласно проектному решению автора объекта	Согласно проектному решению автора объекта
7	Фриз. Оргстекло, металл, пластик.	В цвет фасада	


1. Данный лист смотреть с л.7


						Д - 1 - 17 - ОФ - ГЧ.3			
						Колерный паспорт объекта капитального строительства по ул.Ленина,98 в Дзержинском районе города Перми			
Изм.	Кол.уч.	Лист	№ док.	Подпись	Дата	Множквартирный жилой дом	Стадия	Лист	Листов
							П	8	
Н.контроль		Горчаковская			12.17.	Торцевые фасады	ИП «Горчаковская Л.Н.»		

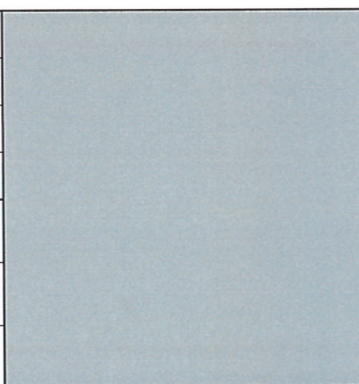
Взам.инв.№
Подпись и дата
Инв.№ подл.

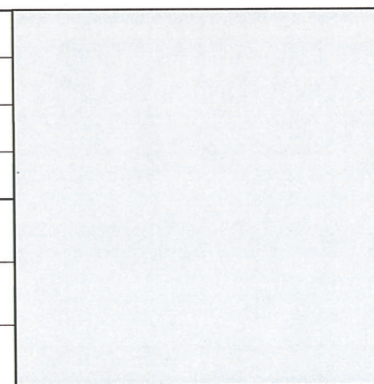
Позиция согласно ведомости отделки фасадов	Координаты цвета в CorelDraw	C:	68	
		M:	70	
		Y:	66	
		K:	14	
		R:	84	
		G:	73	
		B:	76	
1, 2, 3, 19, 22				

Позиция согласно ведомости отделки фасадов	Координаты цвета в CorelDraw	C:	72	
		M:	88	
		Y:	85	
		K:	39	
		R:	63	
		G:	40	
		B:	42	
10, 13, 14				

Позиция согласно ведомости отделки фасадов	Координаты цвета в CorelDraw	C:	12	
		M:	17	
		Y:	18	
		K:	0	
		R:	208	
		G:	192	
		B:	184	
6				

Позиция согласно ведомости отделки фасадов	Координаты цвета в CorelDraw	C:	43	
		M:	48	
		Y:	49	
		K:	1	
		R:	134	
		G:	119	
		B:	115	
4, 5, 7, 20, 23				

Позиция согласно ведомости отделки фасадов	Координаты цвета в CorelDraw	C:	20	
		M:	0	
		Y:	0	
		K:	40	
		R:	121	
		G:	137	
		B:	146	
16				

Позиция согласно ведомости отделки фасадов	Координаты цвета в CorelDraw	C:	0	
		M:	0	
		Y:	0	
		K:	20	
		R:	194	
		G:	193	
		B:	193	
11, 15, 18, 21, 24, 25, 27				

СОГЛАСОВАНО
 12.17.2017
 Начальник Д.П. Горчаковская
 Главный архитектор
 Д.Ю. Лапыкин
 27.12.17

						Д-1-17-ОФ-ГЧ.3			
						Колерный паспорт объекта капитального строительства по ул.Ленина,98 в Дзержинском районе города Перми			
Изм.	Кол.уч.	Лист	Недок.	Подпись	Дата	Мноквартирный жилой дом	Стадия	Лист	Листов
							П	9	9
Н.контроль Горчаковская						Эталоны колеров	ИП «Горчаковская Л.Н.»		