



ДЕПАРТАМЕНТ ГРАДОСТРОИТЕЛЬСТВА И АРХИТЕКТУРЫ
АДМИНИСТРАЦИИ ГОРОДА ПЕРМИ

ООО «АРХИТЕКТУРНАЯ МАСТЕРСКАЯ «ГОРОД»

САД-059-21-01-26-477 от 17.12.2017

ПАСПОРТ ВНЕШНЕГО ОБЛИКА ОБЪЕКТА КАПИТАЛЬНОГО СТРОИТЕЛЬСТВА
КОЛЕРНЫЙ ПАСПОРТ

АДРЕС ОБЪЕКТА: г.Пермь, улица Ленина, здание (строение) № 9

АДМИНИСТРАТИВНЫЙ РАЙОН: Ленинский

9 - 10 - 2017 - ОФ

ПЕРМЬ, 2017 г.

Ведомость чертежей комплекта марки ОФ

ЛИСТ	НАИМЕНОВАНИЕ	ПРИМЕЧАНИЯ
1	Общие данные, инструкции, ведомость отделки фасадов	
2	Фотофиксация фасадов	
3	Главный фасад по ул.Ленина	
4	Торцевой северный фасад. Дворовой северный фасад	
5	Фасад по ул.Н.Островского	
6	Торцевой восточный фасад. Дворовой восточный фасад (со стороны ул.Клименко)	
7	Размещение объектов городской информации. Фасад по ул.Ленина	
8	Размещение объектов городской информации. Дворовой восточный фасад (со стороны ул.Клименко)	
9	Размещение объектов городской информации. Фасад по ул.Н.Островского	
10	Эталоны коллеров	

Ведомость отделки фасадов

ПОЗ.	ЭЛЕМЕНТ ФАСАДА	ЭТАЛОН ЦВЕТА	ОБОЗНАЧ.	ВИД ОТДЕЛКИ	ПРИМ.
1	Цоколь			Штукатурка, силикатная фасадная краска. Природный камень - гранит.	
2	Поле стены на уровне 1-го этажа	E 9-17 Tex-Color MIX-Sistem	http://tex-color.ru/opisanie/c/	Штукатурка, силикатная фасадная краска	
3	Поле стены на уровне 2-го этажа и выше (главный фасад, боковые фасады, дворовой фасад)			Штукатурка, силикатная фасадная краска	
4	Переплеты окон 1-го этажа и выше	белый		Металлопластик. Стеклопакеты	
5	Архитектурные элементы	белый		Штукатурка, силикатная фасадная краска	
6	Фронтон			Штукатурка, силикатная фасадная краска	
7	Кровля			Оцинкованная сталь. Атмосферостойкая краска по металлу	
8	Водосточные трубы	белый		Атмосферостойкая краска по металлу	
9	Козырьки. Ограждение лестниц			Металл, пластик. Атмосферостойкая краска по металлу	
10	Дверные полотна	белый		Металлопластик. Металлические с полимерным покрытием	

Ведомость ссылочных и прилагаемых документов

ОБОЗНАЧЕНИЕ	НАИМЕНОВАНИЕ	ПРИМЕЧАНИЕ
<u>Ссылочные документы</u>		
СЭД-22-01-26-549 от 18.11.2016	Колерный паспорт здания по ул.Ленина,9 в Ленинском районе города Перми, согласован 23.11.2016	
СЭД-059-22-01-26-95 от 06.04.2017	Колерный паспорт здания по ул.Ленина,9 в Ленинском районе города Перми, согласован 06.04.2017	

СОГЛАСОВАНО
1^й заместитель начальника ДГА г. Перми - главный архитектор
Д.Ю. Папшин
19/12/2017

Ситуационный план



Пояснительная записка

Целью разработки архитектурных решений фасадов является возвращение зданиям их первоначального облика, но с применением современных конструкций и материалов. Проектом предполагается демонтировать существующие диссонирующие рекламные конструкции и вывески, входные группы, дополнительное оборудование. Предлагается привести цветовое решение и оформление фасада к единому архитектурному внешнему виду, с определением возможных мест размещения объектов монументального искусства (мемориальных досок, памятных знаков), объектов городского дизайна, наружной рекламы и визуальной информации, дополнительного оборудования на фасадах зданий. Определение цветовых решений и требований к фасадам зданий, в дальнейшем позволит улучшить внешний облик центральных улиц города Перми.

ИНСТРУКЦИЯ

о порядке производства работ, связанных с окраской фасадов и всех наружных частей зданий, сооружений, строений, расположенных на территории города Перми

- Окраска фасадов и всех наружных частей зданий, сооружений, строений, ограждений, заборов, павильонов, киосков, ларьков и прочих объектов, расположенных на территории города Перми, может производиться лишь на основании колерного паспорта фасадов на ремонт и окраску, согласованного ДГА г.Перми.
- До начала процесса окраски здания или какого-либо сооружения должны быть произведены работы по капитальному ремонту всех без исключения наружных частей его, подлежащих окраске.
- До начала ремонта зданий, имеющих газосветовую рекламу, сообщить рекламораспространителю о предстоящих работах на фасаде здания с целью сохранения вывесок либо их демонтажу.
- Полуразрушенные и разрушенные архитектурные художественно-скульптурные детали здания, карнизы, колонны, пилястры, капители, фризы, тяги, лепные украшения, барельефы, мозаика, художественная роспись подлежат обязательному восстановлению в своем первоначальном виде.
Категорически запрещается производить окраску здания без предварительного восстановления указанных деталей.
- Металлические поверхности отдельных частей здания, чугунные решетки, перила балконов и лестниц, кронштейны, дверные и оконные приборы, архитектурно-художественные детали перед окраской очищаются от грязи, ржавчины, старой краски и покрываются вновь лишь масляной краской.
- В соответствии с выданными образцами цвета (колерами) на окраску здания организация, производящая ремонт здания, составляет пробные образцы цвета, которые наносятся на видное место стены.
Проверку и согласование пробного образца цвета (колера), а также готовности поверхности стены и отдельных наружных частей здания к окраске производит уполномоченный представитель ДГА г. Перми. Без указанной проверки и согласования производить окраску фасада категорически воспрещается.
- Домоуправления, организации и учреждения, производящие окраску и связанный с ней ремонт здания, несут полную ответственность за точное выполнение настоящей инструкции и привлекаются к ответственности за её нарушение.
- Цветовая гамма рекламносителей должна гармонировать с основным колористическим решением фасадов здания.
- По всем вопросам, связанным с производством работ, необходимо обращаться в ДГА г. Перми. (ул. Сибирская, 15, каб. 316, тел. 212-76-98).

9 - 10 - 2017 - ОФ

Колерный паспорт здания по ул.Ленина,9 в Ленинском районе города Перми

Изм.	Кол.уч.	Лист	№док	Подпись	Дата
	Выполнила	Анашкина		<i>Анашкина</i>	12.17

Стадия	Лист	Листов
П	1	10

Общие данные, инструкция ведомость отделки фасадов

ООО «Архитектурная мастерская «ГОРОД», г.Пермь

Фасад с ул.Ленина
(существующее положение)



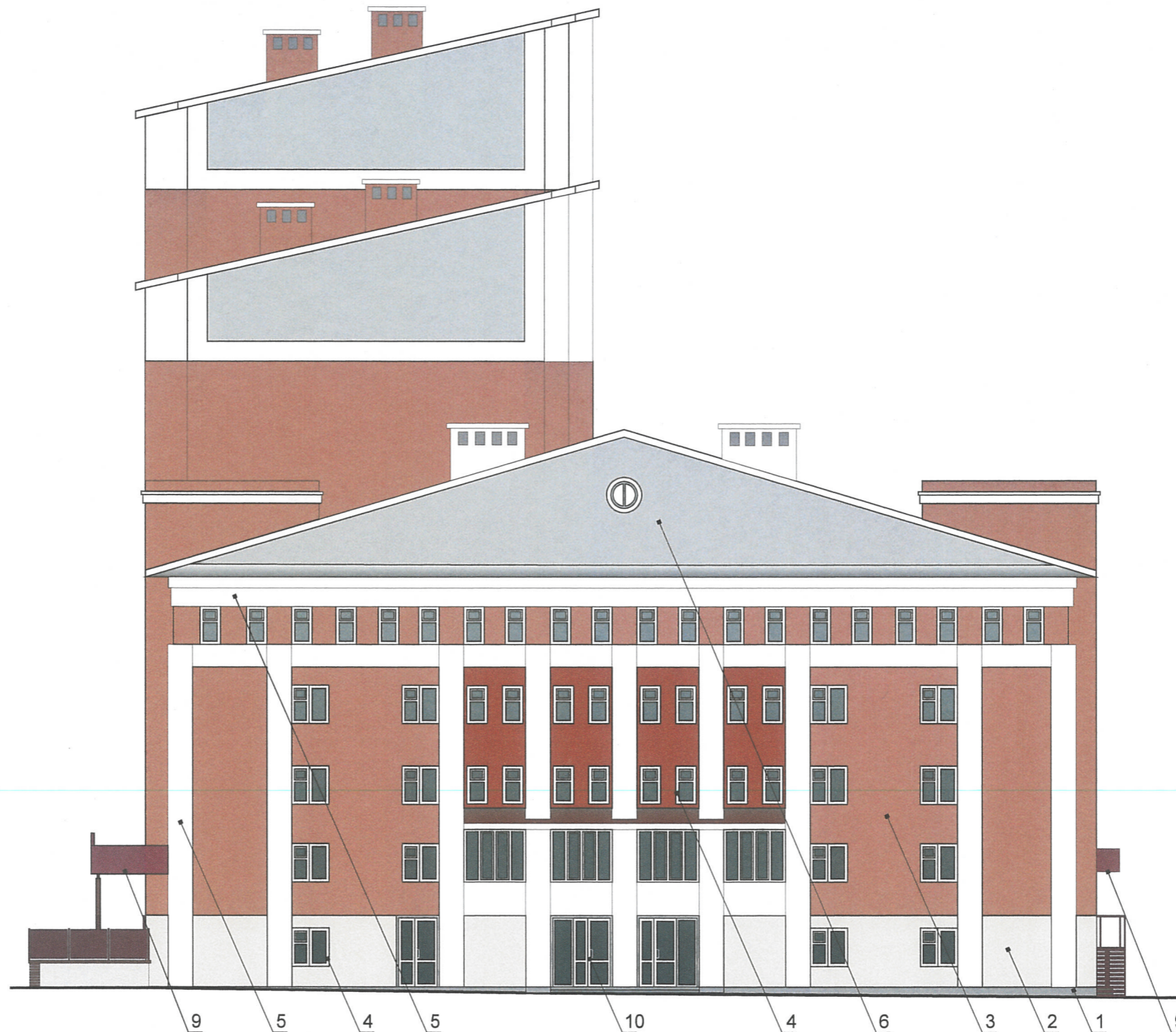
Боковые фасады
(существующее положение)



Дворовой фасад
(существующее положение)



						9 - 10 - 2017 - Оф		
						Коперный паспорт здания по ул.Ленина,9 в Ленинском районе города Перми		
Изм.	Кол.уч	Лист	№док	Подпись	Дата	Стадия	Лист	Листов
						П	2	10
Выполнила	Анашкина	<i>Евгения</i>		12.17		Фотофиксация фасадов		ООО «Архитектурная мастерская «ГОРОД», г.Пермь

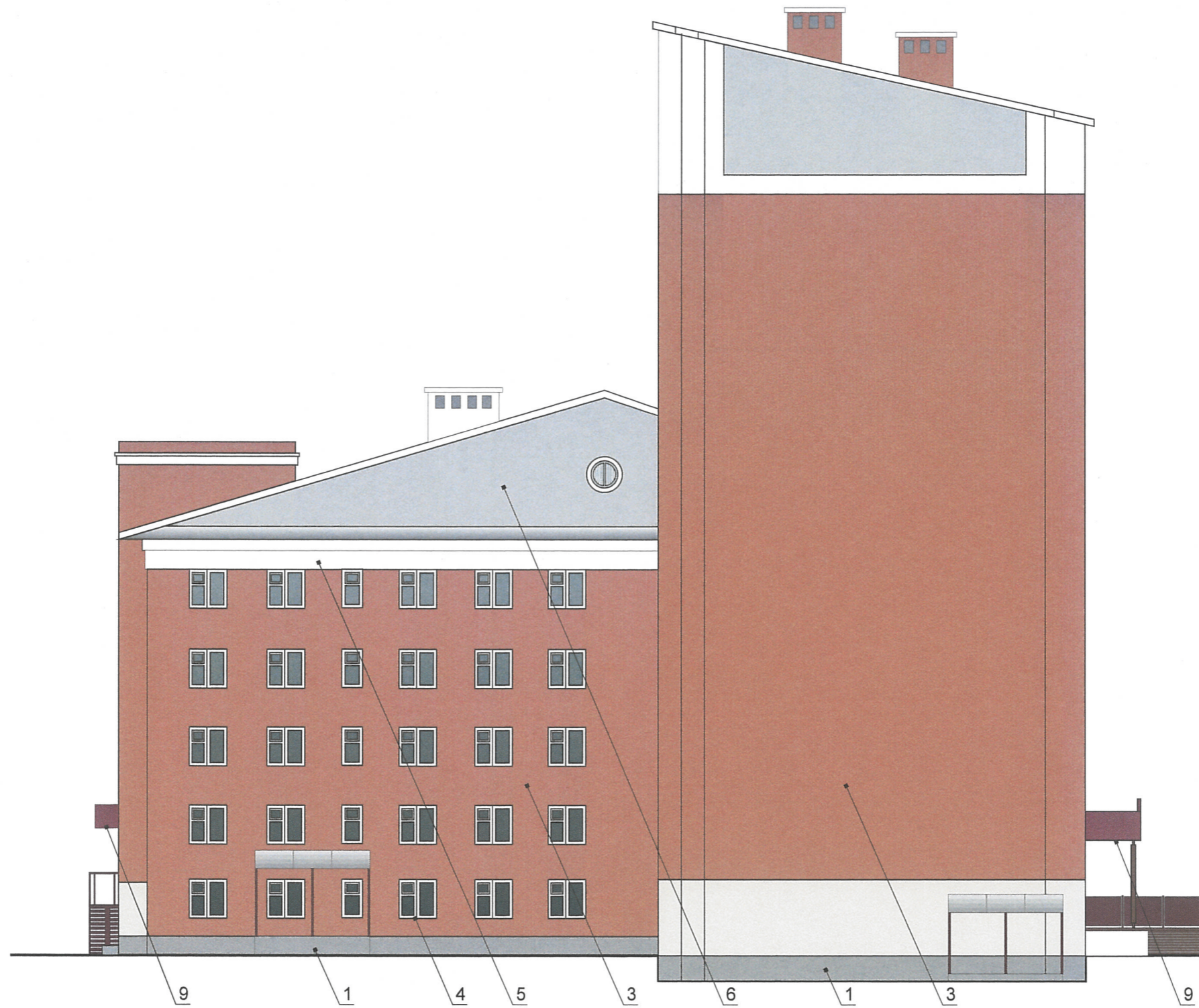


СОГЛАСОВАНО
 1^й заместитель начальника ДГА
 г. Перми - главный архитектор
 Д.Ю. Лапшин
 "19" 12 2017г.

ПРИМЕЧАНИЕ:

В случае устройства или переустройства (перепланировки, ремонта, реконструкции) помещений общественного назначения, их входных групп в обязательном порядке предусмотреть мероприятия по обеспечению доступности данных помещений для маломобильных групп населения, включая инвалидов, использующих кресла-коляски и собак-проводников (далее-МГН) в соответствии с требованиями СП 59.13330.2016 Свод правил. Доступность зданий и сооружений для маломобильных групп населения. актуализированная редакция СНиП 35-01-2001. Данный свод правил касается функционально-планировочных элементов зданий и сооружений, их участков или отдельных помещений, доступных для МГН (входные узлы, коммуникации, пути эвакуации, помещения и зоны обслуживания, а также их информационное и инженерное обустройство). в частности, лестницы при входах в общественные помещения должны дублироваться пандусами с уклоном не более 1:20 (5%) или иными средствами подъема (подъемные платформы, лифты и т.д.). Согласно пунктам 5.1.2, 5.1.3 вышеуказанного свода правил наружные лестницы и пандусы должны иметь поручни с учетом технических требований к опорным стационарным устройствам по ГОСТ Р 51261; размеры входной площадки при открывании дверей наружу должны быть не менее 1,4 x 2,0 или 1,5 x 1,85; размеры входной площадки с пандусом не менее 2,2 x 2,2 м.

						9 - 10 - 2017 - ОФ		
						Колерный паспорт здания по ул.Ленина,9 в Ленинском районе города Перми		
Изм.	Кол.уч	Лист	Недок	Подпись	Дата	Стадия	Лист	Листов
						П	3	10
Выполнила	Анашкина	<i>Евгения</i>		12.17		Главный фасад по ул.Ленина		ООО «Архитектурная мастерская «ГОРОД», г.Пермь



СОГЛАСОВАНО
 1^й заместитель начальника ДГА
 г. Перми - главный архитектор
 Д.Ю. Лапшин
 "29" 12 2017

						9 - 10 - 2017 - ОФ		
						Колерный паспорт здания по ул.Ленина,9 в Ленинском районе города Перми		
Изм.	Кол.уч	Лист	Недок	Подпись	Дата	Стадия	Лист	Листов
						П	4	10
Выполнила	Анашкина	<i>Анашкина</i>		12.17		Торцевой северный фасад. Дворовой северный фасад		ООО «Архитектурная мастерская «ГОРОД», г.Пермь



ПРИМЕЧАНИЕ:

В случае устройства или переустройства (перепланировки, ремонта, реконструкции) помещений общественного назначения, их входных групп в обязательном порядке предусмотреть мероприятия по обеспечению доступности данных помещений для маломобильных групп населения, включая инвалидов, использующих кресла-коляски и собак-проводников (далее-МГН) в соответствии с требованиями СП 59.13330.2016 Свод правил. Доступность зданий и сооружений для маломобильных групп населения. актуализированная редакция СНиП 35-01-2001. Данный свод правил касается функционально-планировочных элементов зданий и сооружений, их участков или отдельных помещений, доступных для МГН (входные узлы, коммуникации, пути эвакуации, помещения и зоны обслуживания, а также их информационное и инженерное обустройство). в частности, лестницы при входах в общественные помещения должны дублироваться пандусами с уклоном не более 1:20 (5%) или иными средствами подъема (подъемные платформы, лифты и т.д.). Согласно пунктам 5.1.2, 5.1.3 вышеуказанного свода правил наружные лестницы и пандусы должны иметь поручни с учетом технических требований к опорным стационарным устройствам по ГОСТ Р 51261; размеры входной площадки при открывании дверей наружу должны быть не менее 1,4 x 2,0 или 1,5 x 1,85; размеры входной площадки с пандусом не менее 2,2 x 2,2 м.

						9 - 10 - 2017 - ОФ		
						Коперный паспорт здания по ул.Ленина,9 в Ленинском районе города Перми		
Изм.	Кол.уч.	Лист	Недок.	Подпись	Дата	Стадия	Лист	Листов
						П	5	10
Выполнила	Анашкина	<i>Евман</i>			12.17	Фасад по ул.Н.Островского		ООО «Архитектурная мастерская «ГОРОД», г.Пермь

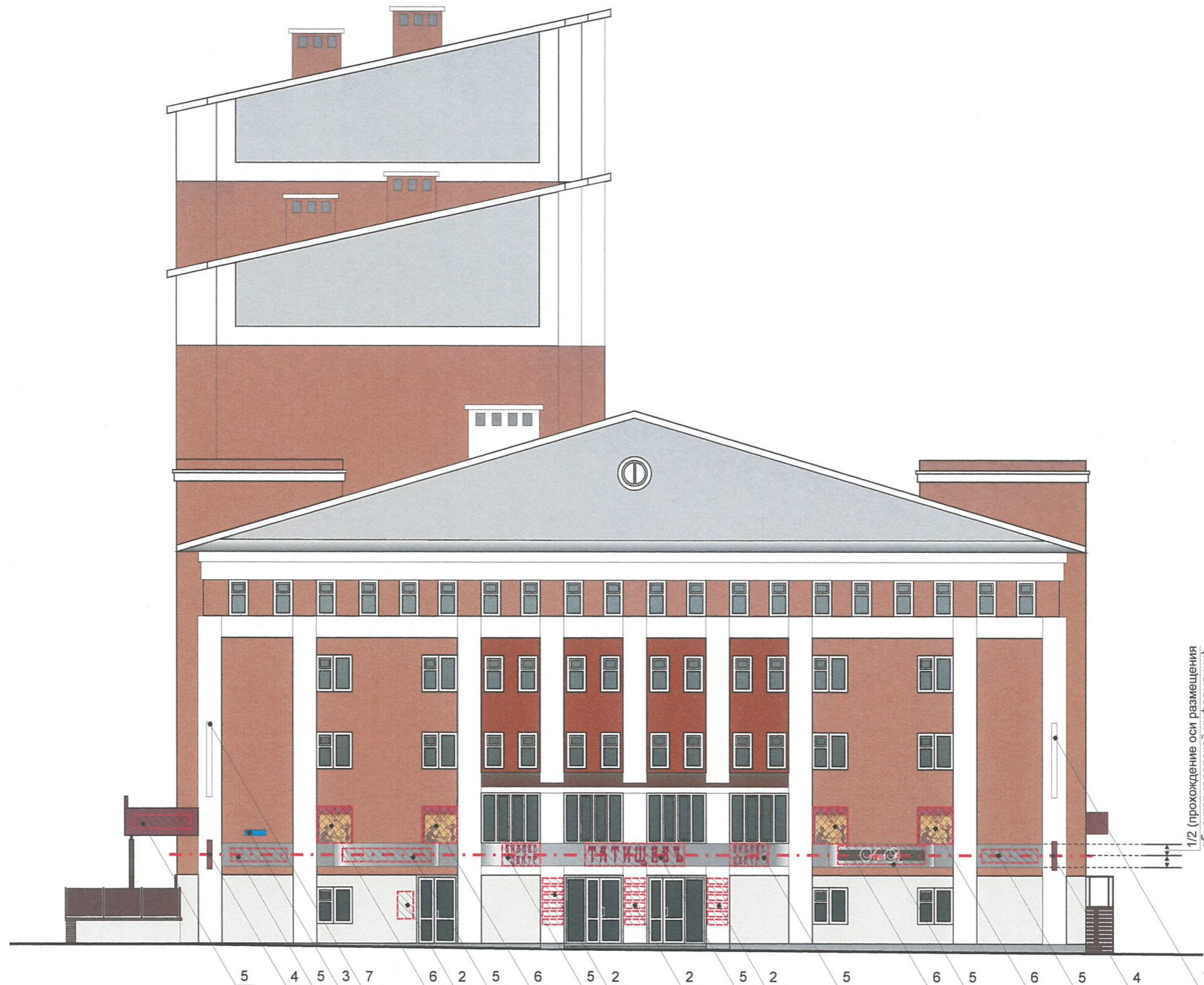


СОГЛАСОВАНО
 1^й заместитель начальника ДГА
 г. Перми - главный архитектор
 Д.Ю. Паплин
 29 12 17

ПРИМЕЧАНИЕ:

В случае устройства или переустройства (перепланировки, ремонта, реконструкции) помещений общественного назначения, их входных групп в обязательном порядке предусмотреть мероприятия по обеспечению доступности данных помещений для маломобильных групп населения, включая инвалидов, использующих кресла-коляски и собак-проводников (далее-МГН) в соответствии с требованиями СП 59.13330.2012 Свод правил. Доступность зданий и сооружений для маломобильных групп населения. актуализированная редакция СНиП 35-01-2001. Данный свод правил касается функционально-планировочных элементов зданий и сооружений, их участков или отдельных помещений, доступных для МГН (входные узлы, коммуникации, пути эвакуации, помещения и зоны обслуживания, а также их информационное и инженерное обустройство). в частности, лестницы при входах в общественные помещения должны дублироваться пандусами с уклоном не более 1:20 (5%) или иными средствами подъема (подъемные платформы, лифты и т.д.). Согласно пунктам 5.1.2, 5.1.3 вышеуказанного свода правил наружные лестницы и пандусы должны иметь поручни с учетом технических требований к опорным стационарным устройствам по ГОСТ Р 51261; размеры входной площадки при открывании дверей наружу должны быть не менее 1,4 x 2,0 или 1,5 x 1,85; размеры входной площадки с пандусом не менее 2,2 x 2,2 м.

						9 - 10 - 2017 - ОФ			
						Колерный паспорт здания по ул.Ленина,9 в Ленинском районе города Перми			
Изм.	Кол.уч	Лист	№док	Подпись	Дата		Стадия	Лист	Листов
							П	6	10
Выполнила		Анашкина		<i>Евгения</i>	12.17	Торцевой восточный фасад. Дворовой восточный фасад (со стороны. ул.Клименко)		ООО «Архитектурная мастерская «ГОРОД», г.Пермь	



Управление архитектуры и городского дизайна
ДГА администрации г.Перми
СООТВЕТСТВУЕТ АРХИТЕКТУРНОМУ
ОБЛИКУ ГОРОДА ПЕРМИ
«29» 12 / 2017
Карась С.А. Подпись

Ведомость размещения рекламоносителей и городской информации

Поз.	Название, тип рекламы	Эталон цвета	Наличие, тип подсветки
1	Объёмные буквы и/или логотипы на металлических направляющих в цвет фасада. Оргстекло, металл, пластик	Фирменные цвета	Внутренняя или контурная подсветка
2	Табличка-режимник модульных размеров. Оргстекло, металл, пластик	Белый, прозрачный	
3	Знак адресации. Оргстекло, металл, пластик	Синий, белый	Внутренняя (при необходимости)
4	Панель-кронштейн. Оргстекло, металл, пластик. Изображение (не более 50 % от цвета основного поля)	Основное поле	Внутренняя (при необходимости)
5	Фриз-короб. Оргстекло, металл, пластик. Изображение (не более 50 % от цвета основного поля)		Внутренняя (при необходимости)
6	Объект монументального искусства (памятные знаки, мемориальные доски и т.п.)	Согласно проектному решению автора объекта	Согласно проектному решению автора объекта
7	Панель-кронштейн. 3000-4500*1000*150 мм, композит, буквы и логотип - инкрустированные		Определяется по проектными решениями

- - - ось размещения объектов городской информации (вывесок и рекламных конструкций)
- место допустимого размещения объектов городской информации (вывески и рекламные конструкции)
- место допустимого размещения объектов монументального искусства (арт-объектов)

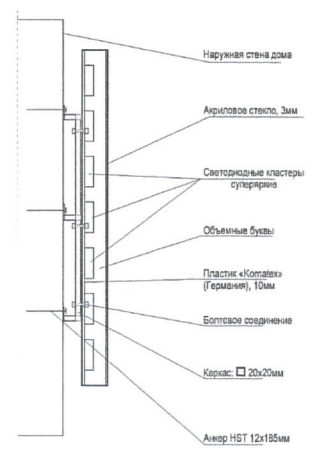
1. Данный лист смотреть совместно с листами 8, 9

						9 - 10 - 2017 - ОФ		
						Колерный паспорт здания по ул.Ленина,9 в Ленинском районе города Перми		
Изм.	Кол.уч.	Лист	Недок	Подпись	Дата	Стадия	Лист	Листов
						П	7	10
Выполнила	Анашкина			<i>Евман</i>	12.17	Раздел размещения объектов городской информации. Фасад по ул.Ленина		ООО «Архитектурная мастерская «ГОРОД», г.Пермь

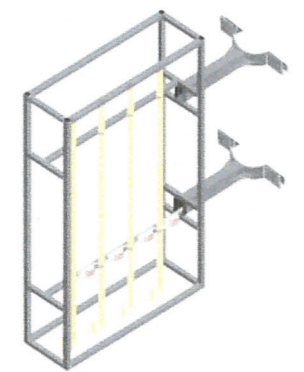
Управление архитектуры и городского дизайна
 ДГА администрации г.Перми
**СООТВЕТСТВУЕТ АРХИТЕКТУРНОМУ
 ОБЛИКУ ГОРОДА ПЕРМИ**
 «29» 12 2017
Карась С.А. Подпись



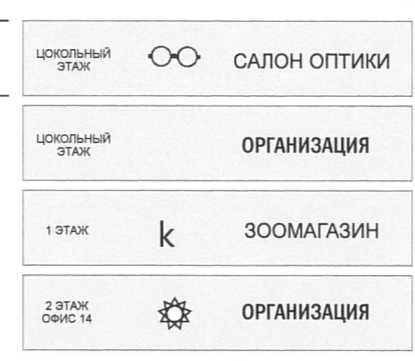
Схема крепления конструкций см.позицию 1



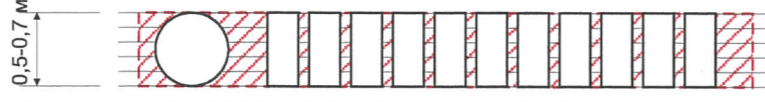
Пример панель-крюштейна см.позицию 4



Пример группировки табличек см.позицию 2



Схемы компоновки объемных букв и/или логотипов, знаков относительно оси размещения объектов городской информации



- ось размещения объектов городской информации (вывесок и рекламных конструкций)
- место допустимого размещения объектов городской информации (вывески и рекламные конструкции)
- место допустимого размещения объектов монументального искусства (арт-объектов)

1. Ведомость размещения рекламоносителей и городской информации смотри лист 7

						9 - 10 - 2017 - ОФ			
						Колерный паспорт здания по ул.Ленина,9 в Ленинском районе города Перми			
Изм.	Кол.уч	Лист	Недок	Подпись	Дата		Стадия	Лист	Листов
							П	8	10
Выполнила	Анашкина	<i>Анашкина</i>			12.17	Раздел размещения объектов городской информации. Дворовой восточный фасад (со стороны ул.Клименко)			ООО «Архитектурная мастерская «ГОРОД», г.Пермь

Управление архитектуры и городского дизайна
ДГА администрации г.Перми
СООТВЕТСТВУЕТ АРХИТЕКТУРНОМУ
ОБЛИКУ ГОРОДА ПЕРМИ

«15» 12 2017
Карась С.В. Подпись

Для данного уровня оси - нижний край места допустимого размещения вывесок и рекламных конструкций, а также нижний край фризов, должен быть на уровне нижнего края козырька указанной входной группы



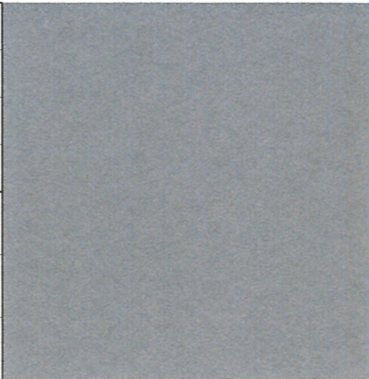
2 - размещение табличек-режимников на торцевой поверхности стены (см.поз.2)


- - - ось размещения объектов городской информации (вывесок и рекламных конструкций)
- ▨ место допустимого размещения объектов городской информации (вывески и рекламные конструкции)
- ▩ место допустимого размещения объектов монументального искусства (арт-объектов)

1. Ведомость размещения рекламоносителей и городской информации смотри лист 7


						9 - 10 - 2017 - ОФ		
						Колерный паспорт здания по ул.Ленина,9 в Ленинском районе города Перми		
Изм.	Кол.уч.	Лист	Недок	Подпись	Дата	Стадия	Лист	Листов
						П	9	10
Выполнила	Анашкина	Евгения			12.17	Раздел размещения объектов городской информации. Фасад по ул.Н.Островского		ООО «Архитектурная мастерская «ГОРОД», г.Пермь

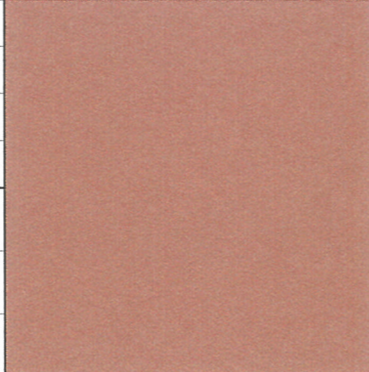



Позиция согласно ведомости отделки фасадов	Координаты цвета в CorelDraw	C:	0	
		M:	0	
		Y:	0	
		K:	60	
		R:	137	
		G:	137	
1		B:	137	

Позиция согласно ведомости отделки фасадов	Координаты цвета в CorelDraw	C:	0	
		M:	0	
		Y:	0	
		K:	30	
		R:	197	
		G:	198	
6		B:	198	

Позиция согласно ведомости отделки фасадов	Координаты цвета в CorelDraw	C:	11	E 9-17 Tex-Color MIX-Sistem http://tex-color.su/opisanie/c/
		M:	7	
		Y:	13	
		K:	0	
		R:	231	
		G:	231	
2		B:	224	

Позиция согласно ведомости отделки фасадов	Оцинкованная сталь, Атмосферостойкая краска по металлу			
7				

Позиция согласно ведомости отделки фасадов	Координаты цвета в CorelDraw	C:	14	
		M:	52	
		Y:	85	
		K:	37	
		R:	177	
		G:	123	
3		B:	111	

Позиция согласно ведомости отделки фасадов	Координаты цвета в CorelDraw	C:	64	
		M:	54	
		Y:	52	
		K:	52	
		R:	92	
		G:	68	
10		B:	64	

СОГЛАСОВАНО
1^й заместитель начальника ДГА
г. Перми - главный архитектор
Д.Ю. Паршин
29 12 17

						9 - 10 - 2017 - ОФ		
						Коперный паспорт здания по ул.Ленина,9 в Ленинском районе города Перми		
Изм.	Кол.уч.	Лист	Недок	Подпись	Дата	Стадия	Лист	Листов
						П	10	10
Выполнила	Анашкина	<i>Евгения</i>			12.17	Эталоны колеров		ООО «Архитектурная мастерская «ГОРОД», г.Пермь