



ДЕПАРТАМЕНТ ГРАДОСТРОИТЕЛЬСТВА И АРХИТЕКТУРЫ
АДМИНИСТРАЦИЯ ГОРОДА ПЕРМИ

Общество с ограниченной ответственностью "Пермпроектстрой"

СЗД-059-22-01-26-114
от 18.04.2017

КОЛЕРНЫЙ ПАСПОРТ

АДРЕС ОБЪЕКТА: г. Пермь, административный район Кировский
улица Магистральная, здание № 14

ППС-02-2017-ОФ

ПЕРМЬ 2017г.

Ведомость чертежей комплекта марки АР

ЛИСТ	НАИМЕНОВАНИЕ	ПРИМЕЧАНИЯ
1	Общие данные	
2	Общие данные (продолжение)	
3	Существующее состояние фасадов (фотофиксация)	
4	Главный фасад	
5	Дворовой фасад	
6	Боковой фасад	
7	Размещение объектов городской информации	
8	Эталоны колеров	
9	Эталоны колеров	

Ведомость отделки фасадов

ПОЗ.	ЭЛЕМЕНТ ФАСАДА	ЭТАЛОН ЦВЕТА	ОБОЗНАЧЕНИЕ	ВИД ОТДЕЛКИ	ПРИМ.
1	Основное поле стен		RAL 7030	Существующая кирпичная стена	
2	Цоколь		RAL 7022	Фасадная штукатурка	
3	Дверные полотна		RAL 7006	Алкидная краска по дереву	
4	Кровля		RAL 7015	Асбестоцементные листы волнистой формы	
5	Откосы окон и наружных дверей	Белый	RAL 9010	Фасадная краска	
6	Окна и двери	Белый	RAL 9010	Металлопластиковые	
7	Карниз, фриз, обрамления окон и дверей	Белый	RAL 9010	Фасадная краска	
8	Конструкции крыльца		RAL 7023	Эмаль по металлу	
9	Ступени крыльца		RAL 7030	Керамогранит	
10	Ограждения крыльца, лестниц, пандусов		RAL 7011	Порошковая покраска по металлу	
11	Кронштейны козырька		RAL 7011	Порошковая покраска по металлу	
12	Козырек		RAL 7035	Поликарбонат по металлическому каркасу	
13	Козырек подъезда		RAL 7037	Профнастил по металлическому каркасу	

Пояснительная записка

1. Год постройки многоквартирного жилого дома - 1958. Общая площадь жилого дома - 733 кв.м. Ранее в указанном жилом доме был осуществлен перевод квартир в нежилой фонд. Изменения в существующий колерный паспорт вносятся в связи с переводом квартиры №8 в нежилой фонд под размещение магазина.

2. Отделка фасадов и всех наружных частей зданий, сооружений, строений, ограждений, заборов, павильонов, киосков, ларьков и прочих объектов, расположенных на территории города Перми, может производиться лишь на основании колерного паспорта фасадов на ремонт и облицовку, выдаваемых ДГА администрации г.Перми.

3. До начала процесса облицовки здания или какого-либо сооружения должны быть произведены работы по капитальному ремонту всех без исключения наружных частей его, подлежащих облицовке.

4. До начала ремонта зданий, имеющих газосветную рекламу, сообщить рекламораспространителю о предстоящих работах на фасаде здания с целью сохранения вывесок либо их демонтажу.

5. Полуразрушенные и разрушенные архитектурные художественно-скульптурные детали здания, карнизы, колонны, пилястры, капители, фриз, тяги, лепные украшения, барельефы, мозаика, художественная роспись подлежат обязательному восстановлению в своем первоначальном виде.

Категорически запрещается производить покраску здания без предварительного восстановления указанных деталей.

6. Металлические поверхности отдельных частей здания, чугунные решетки, перила балконов и лестниц, кронштейны, деревянные и оконные приборы, архитектурно-художественные детали перед окраской очищаются от грязи, ржавчины, старой краски и покрываются вновь лишь масляной краской.

7. Домоуправления, организация или учреждения, производящие ремонт здания, несут полную ответственность за точное выполнение настоящей инструкции и привлекаются к ответственности за нарушение ее.

8. Цветовая гамма рекламоносителей должна гармонировать с основными колористическими решениями фасадов здания.

9. По всем вопросам, связанным с производством работ по покраске зданий, необходимо обращаться в ДГА администрации г.Перми.

10. В соответствии с выданными образцами цвета (колерами) на окраску здания, организация, производящая ремонт здания, составляет пробные образцы цвета, которые наносятся на видное место стены.

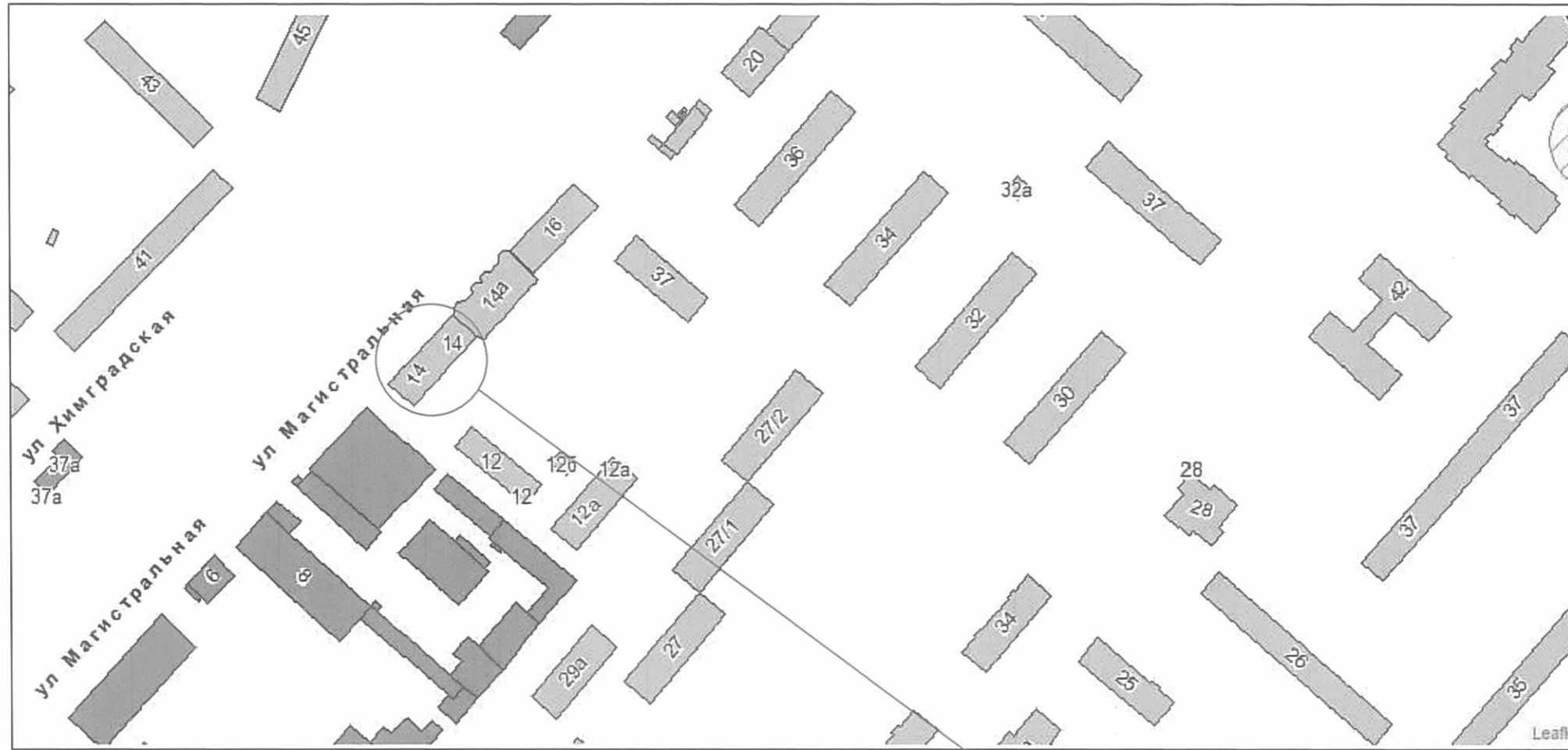
Проверки и согласование пробного образца (колера), а также готовности поверхности стены и отдельных наружных частей здания к окраске производит уполномоченный представитель ДГА администрации города Перми. Без указанной проверки и согласования производить окраску фасада категорически запрещается.

Действительно с учетом письма от 05.12.2015

1^й заместитель начальника ДГА г.Перми - главный архитектор
"10" июля 2017

НСЭД - 22-01-32 - ПР-02-2017-ОФ											
Колерный паспорт объекта капитального строительства по ул.Магистральная, № 14, Кировского района г. Перми											
Изм.	Кол.уч.	Лист	Недок	Подп.	Дата						
Разраб.	Кутушева			<i>Кутушева</i>	05.17						
Н. Контр.	Зяналиев			<i>Зяналиев</i>	05.17						
				Жилой многоквартирный дом	<table border="1"> <tr> <th>Стадия</th> <th>Лист</th> <th>Листов</th> </tr> <tr> <td>П</td> <td>1</td> <td>10</td> </tr> </table>	Стадия	Лист	Листов	П	1	10
Стадия	Лист	Листов									
П	1	10									
				Общие данные.	ООО "Пермпроектстрой"						

Ситуационный план-схема размещения Объекта (масштаб 1:2000 - 1:5000)



Жилой многоквартирный дом

Ведомость прилагаемых и ссылочных материалов

ОБОЗНАЧЕНИЕ	НАИМЕНОВАНИЕ	ПРИМЕЧАНИЯ
№СЭД-22-01-32-604 от 09.11.2015	колерный паспорт здания по ул.Магистральная,14,	Внесение изменений

					ППС-01-2017-ОФ			
					Колерный паспорт объекта капитального строительства по ул.Магистральная, № 14, Кировского района г. Перми			
Изм.	Кол.уч.	Лист	Недок	Подп.	Дата	Стадия	Лист	Листов
Разраб.	Кутушева			<i>[Signature]</i>	05.17	Жилой многоквартирный дом	П	2 / 10
Н. Контр.	Зяналиев			<i>[Signature]</i>	05.17	Общие данные.	ООО "Пермпроектстрой"	

Существующее состояние главного фасада (фотофиксация)



Существующее положение дворового фасада (фотофиксация)



Существующее состояние боковых фасадов (фотофиксация)



Существующее положение примыкающего фасада (фотофиксация)



					ППС-02-2017-ОФ				
					Колерный паспорт объекта капитального строительства по ул.Магистральная, № 14, Кировского района г. Перми				
Изм.	Кол.уч.	Лист	Недок	Подп.	Дата	Жилой многоквартирный дом	Стадия	Лист	Листов
Разраб.		Кутушева		<i>Кутушева</i>	05.17		П	3	10
Н. Контр.		Зяналиев		<i>Зяналиев</i>	05.17	Существующее состояние фасадов (фотофиксация)	ООО "Пермпроектстрой"		

жилой дом №14а по ул.Магистральная



*Фактически с учетом
письма от 05.12.2015
МЭР-22-01-32-680*

СОБРАНО
14.05.2017
г. Пермь - главный директор
Д.Ю. Лопшин
"30 мая 2017"

						ППС-02-2017-ОФ			
						Колерный паспорт объекта капитального строительства по ул.Магистральная, № 14, Кировского района г. Перми			
Изм.	Кол.уч	Лист	Недок	Подп.	Дата	Жилой многоквартирный дом	Стадия	Лист	Листов
							П	4	10
Разраб.		Кутушева				Главный фасад.	ООО "Пермпроектстрой"		
Н. Контр.		Зяналиев							

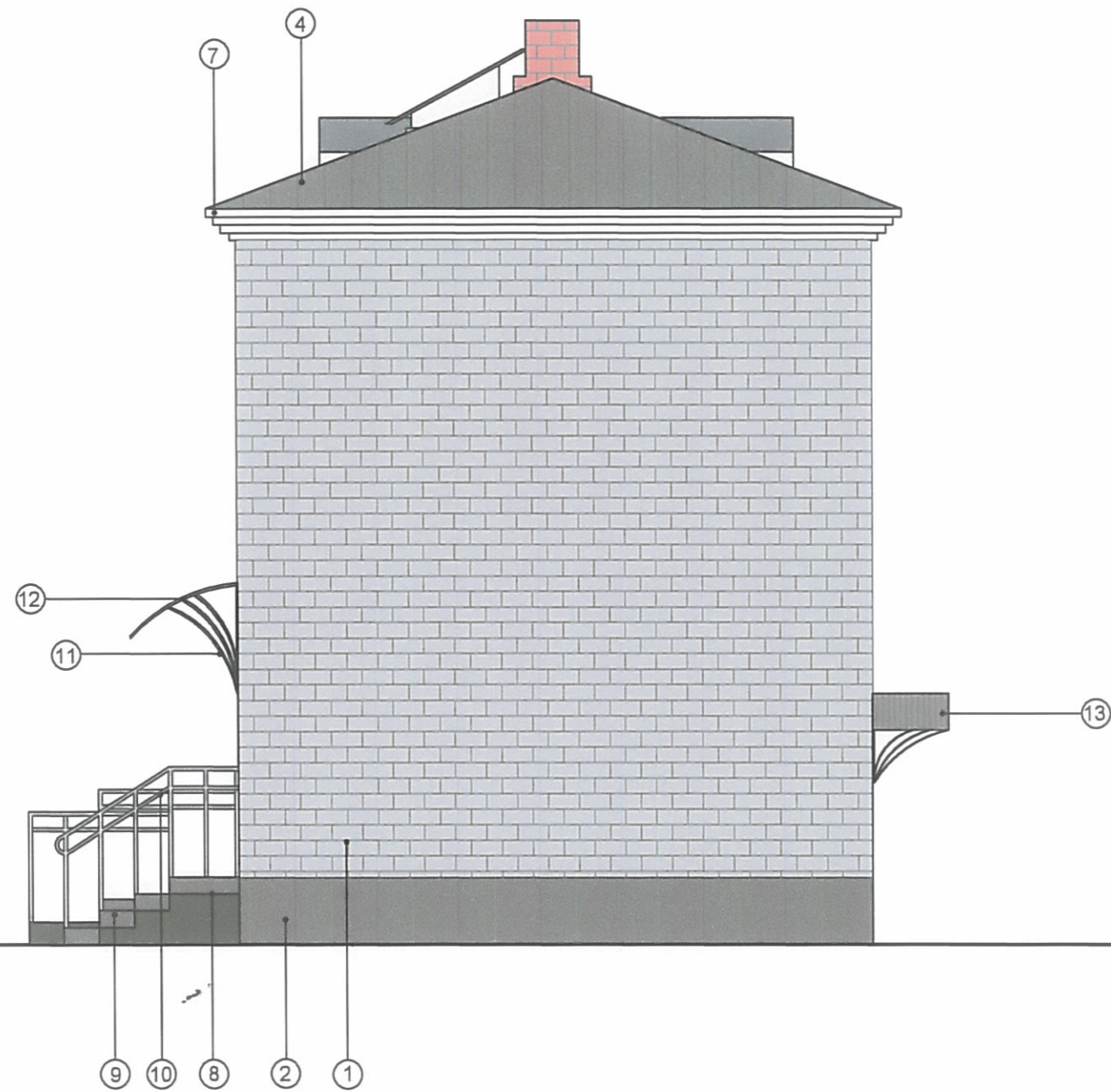
жилой дом №14а по ул.Магистральная



Действительно с учетом
письма от 05.12.2015
№ СЭД-22-01-32-680

СОГЛАСОВАНО
1^й заместитель начальника ДГА
г. Пермь - главный архитектор
Д.В. Палишин
"10" Января 2017

						ППС-02-2017-ОФ			
						Колерный паспорт объекта капитального строительства по ул.Магистральная, № 14, Кировского района г. Перми			
Изм.	Кол.уч	Лист	Недок	Подп.	Дата	Жилой многоквартирный дом	Стадия	Лист	Листов
							П	5	9
Разраб.		Кутушева		<i>[Signature]</i>	05.17	Дворовой фасад.	ООО "Пермпроектстрой"		
Н. Контр.		Зяналиев		<i>[Signature]</i>	05.17				



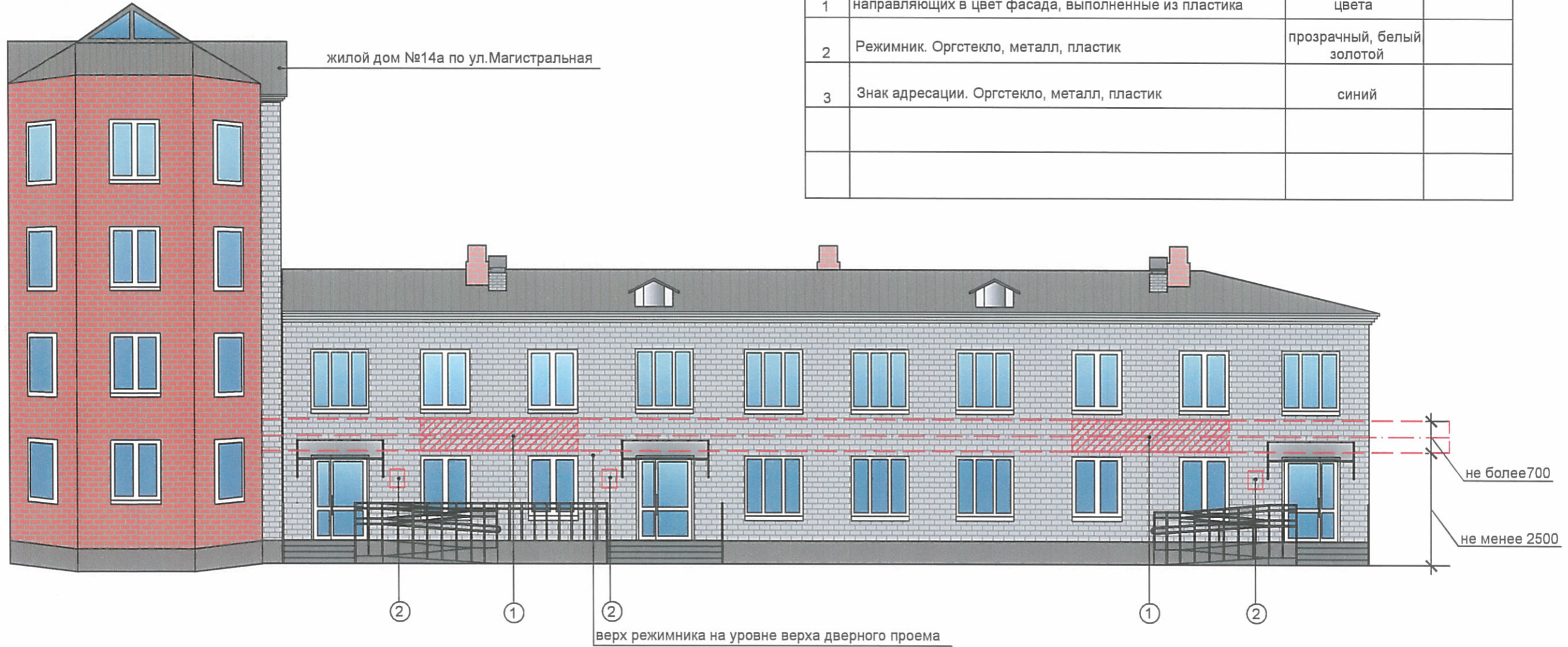
*Действительно с учетом
письма от 05.12.2015,
НСЭД - 22-01-32/680*

СОГЛАСОВАНО
1^й заместитель начальника ДГА
г. Перми - главный архитектор
И.С. Шапкин
"10" мая 2017

						ППС-02-2017-ОФ			
						Колерный паспорт объекта капитального строительства по ул.Магистральная, № 14, Кировского района г. Перми			
Изм.	Кол.уч.	Лист	№ док	Подп.	Дата	Жилой многоквартирный дом	Стадия	Лист	Листов
Разраб.		Кутушева		<i>[Signature]</i>	05.17		П	6	9
Н. Контр.		Зяналиев		<i>[Signature]</i>	05.17	Боковой фасад.	ООО "Пермпроектстрой"		

Ведомость размещения городской информации

№	Тип объекта городской информации, материал, способ крепления	Цвет (с указанием RAL)	Наличие подсветки
1	Объемные буквы на однотонной подложке на металлических направляющих в цвет фасада, выполненные из пластика	фирменные цвета	Нет
2	Режимник. Оргстекло, металл, пластик	прозрачный, белый золотой	
3	Знак адресации. Оргстекло, металл, пластик	синий	



Узел крепления объектов городской информации

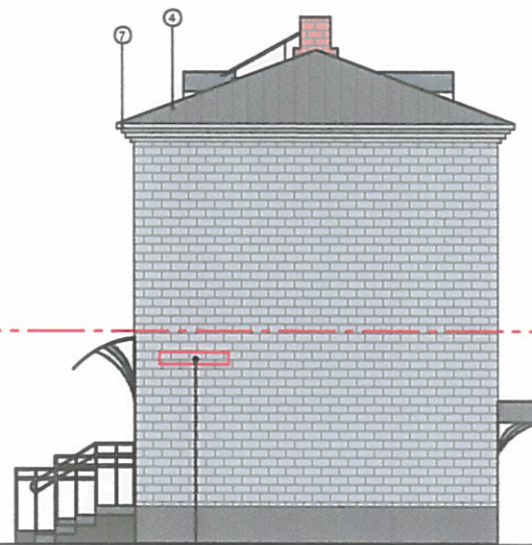


Управление архитектуры и городского дизайна
ДГА администрации г.Перми
СООТВЕТСТВУЕТ АРХИТЕКТУРНОМУ
ОБЛИКУ ГОРОДА ПЕРМИ
«10» июля 2017
КАРЯСЕВ С.А. Подпись

- Ось размещения объектов городской информации, вывесок
- Место допустимого размещения рекламных конструкций

1. Данный лист смотреть с л. 8

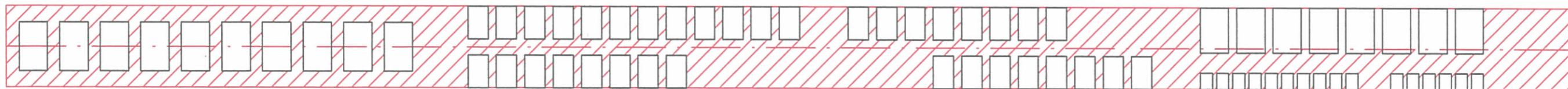
ППС-02-2017-ОФ					
Колерный паспорт объекта капитального строительства по ул.Магистральная, № 14, Кировского района г. Перми					
Изм.	Кол.уч.	Лист	Недок	Подп.	Дата
Разраб.		Кутушева		<i>[Signature]</i>	05.17
Н. Контр.		Зяналиев		<i>[Signature]</i>	05.17
					Жилой многоквартирный дом
					Размещение объектов городской информации (главный фасад).
					ООО "Пермпроектстрой"



ось размещения на одном уровне с осью на главном фасаде

Управление архитектуры и городского дизайна
ДГА администрации г.Перми
СООТВЕТСТВУЕТ АРХИТЕКТУРНОМУ
ОБЛИКУ ГОРОДА ПЕРМИ
«10» июля 2017
КАРАСЕВ С.А. Подпись

Схема компоновки объемных букв относительно оси размещения объектов городской информации



1. Данный лист смотреть с л. 7

2. Ведомость размещения рекламоносителей и объектов городской информации на листе 7.

						ППС-02-2017-ОФ			
						Колерный паспорт объекта капитального строительства по ул.Магистральная, № 14, Кировского района г. Перми			
Изм.	Кол.уч	Лист	№ док	Подп.	Дата	Жилой многоквартирный дом	Стадия	Лист	Листов
							П	8	10
Разраб.		Кутушева		<i>[Signature]</i>	05.17	Размещение объектов городской информации (боковой фасад).	ООО "Пермпроектстрой"		
Н. Контр.		Зяналиев		<i>[Signature]</i>	05.17				

Основное поле стен (существующая кирпичная стена)	RAL 7030	C:	0%	
		M:	0%	
		Y:	0%	
		K:	24%	
		R:	194	
		G:	194	
B:	194			

Кровля	RAL 7015	C:	0%	
		M:	0%	
		Y:	11%	
		K:	55%	
		R:	116	
		G:	116	
B:	103			

Цоколь	RAL 7022	C:	0%	
		M:	0%	
		Y:	11%	
		K:	58%	
		R:	108	
		G:	108	
B:	96			

Конструкции крыльца	RAL 7023	C:	0%	
		M:	0%	
		Y:	11%	
		K:	71%	
		R:	73	
		G:	73	
B:	65			


Дверные полотна	RAL 7006	C:	0%	
		M:	11%	
		Y:	24%	
		K:	37%	
		R:	160	
		G:	78	
B:	64			

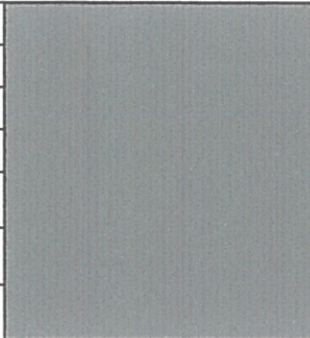
Ступени крыльца	RAL 7030	C:	0%	
		M:	0%	
		Y:	11%	
		K:	59%	
		R:	105	
		G:	105	
B:	93			


Действительно с учетом письма от 05.12.2015 N СЭР-22-01-32-680

СОУ АСЭ
1^й заместитель начальника ДГА
г. Перми - Илья Владимирович
Д.Ю. Шапкин
"10" мая 2017

						ППС-02-2017-ОФ			
						Колерный паспорт объекта капитального строительства по ул. Магистральная, № 14, Кировского района г. Перми			
Изм.	Кол.уч.	Лист	Недок	Подп.	Дата	Жилой многоквартирный дом	Стадия	Лист	Листов
							П	9	10
Разраб.		Кутушева			05.17	Эталоны колеров.	ООО "Пермпроектстрой"		
Н. Контр.		Зяналиев			05.17				

Ограждение крыльца, лестниц, пандусов Кронштейны козырька	RAL 7011	C:	0%	
		M:	0%	
		Y:	0%	
		K:	24%	
		R:	194	
		G:	194	
		B:	194	

Козырек	RAL 7037	C:	2%	
		M:	0%	
		Y:	1%	
		K:	50%	
		R:	124	
		G:	127	
		B:	126	

Козырек	RAL 7035	C:	0%	
		M:	0%	
		Y:	0%	
		K:	8%	
		R:	235	
		G:	235	
		B:	235	

Откосы окон и наружных дверей Окна и двери Карниз, фриз Обрамление окон и две- рей	RAL 9010	C:	0%	Белый
		M:	0%	
		Y:	0%	
		K:	1%	
		R:	255	
		G:	255	
		B:	255	

Действительно с учетом
письма от 05.12.2015
НСЭД-22-01-32-680



						ППС-01-2017-ОФ			
						Колерный паспорт объекта капитального строительства по ул.Магистральная, № 14, Кировского района г. Перми			
Изм.	Кол.уч.	Лист	Недок	Подп.	Дата	Жилой многоквартирный дом	Стадия	Лист	Листов
							П	10	10
Разраб.		Кутушева			05.17	Эталоны колеров.	ООО "Пермпроектстрой"		
Н. Контр.		Зяналиев			05.17				