



ДЕПАРТАМЕНТ ГРАДОСТРОИТЕЛЬСТВА И АРХИТЕКТУРЫ
АДМИНИСТРАЦИЯ ГОРОДА ПЕРМИ

Государственное бюджетное учреждение Пермского края
«Центр технической инвентаризации и кадастровой оценки Пермского края»
Выписка из реестра членов саморегулируемой организации от 14.08.2017 г. №833/07

САД - 059-22-01-26-352 от 13.10.2017

КОЛЕРНЫЙ ПАСПОРТ

(Пристроенное здание к объекту капитального строительства)

АДРЕС ОБЪЕКТА: г. Пермь, административный район Кировский,
улица Магистральная, здание (строение) № 40




1392-2017-ОФ

ПЕРМЬ 2017 г.

Ведомость чертежей комплекта марки AP

Лист	Наименование	Примечание
1	Общие данные.	
2	Общие данные. Ситуационный план	
3	Существующее состояние фасадов	
4	Фасад А (главный фасад)	
5	Фасад Б (боковой фасад). Фасад В (дворовой фасад)	
6	Размещение объектов городской информации (главный фасад А)	
7	Эталоны колеров	

Ведомость отделки фасадов

Поз.	Элемент фасада	Эталон цвета	Обознач.	Вид отделки	Примеч.
1	Основное поле		RAL 7047	Композитный материал	
2	Основное поле	БЕЛЫЙ	—	Штукатурка, окраска	
3	Крыльцо разгрузочной площадки		RAL 7047	Профилированный лист	
4	Двери		RAL 7047	Металлические окрашенные	
5	Двери, витражи		RAL 7047	Алюминиевый профиль	
6	Окна, двери	БЕЛЫЙ	—	Металлопластиковые	
7	Фриз		RAL 3026	Кассеты из листового металла	
8	Ступени, пандус		RAL 9006	Бетонные	
9	Кровля, козырек		RAL 7047	Профилированный лист	
10	Ограждение		Хром	Труба металлическая хромированная	
11	Стойки		RAL 9006	Металлические окрашенные	
12	Двери		RAL 6018	Алюминиевый профиль	
13	Входная группа, фриз		RAL 6018	Кассеты из листового металла	

Пояснительная записка

Целью разработки архитектурных решений фасадов является возвращение зданиям их первоначального облика, но с применением современных конструкций и материалов.

Проектом предполагается демонтировать существующие диссонирующие рекламные конструкции и вывески, входные группы, дополнительное оборудование.

Предлагается привести цветовое решение и оформление фасада к единому архитектурному внешнему виду, с определением возможных мест размещения объектов монументального искусства (мемориальных досок, памятных знаков), объектов городского дизайна, наружной рекламы и визуальной информации, дополнительного оборудования на фасадах зданий. Определение цветовых решений и требований к фасадам зданий, в дальнейшем позволит улучшить внешний облик центральных улиц города Перми.

Объект - нежилое здание, расположенное на первой линии, по улице Магистральная в городе Перми. Здание одноэтажное, из железобетонных панелей, первый этаж занимает предприятия торговли.



Основными чертами стиля:

- использование прямых линий и простых форм,
- широкое применение в отделке, листового металла.
- широкое использование фирменных цветов.

СОГЛАСОВАНО
Начальник управления
архитектуры и городского дизайна
ДГА администрации города Перми
13.10.2017 Карасев С.А.

1392-2017-ОФ

Колерный паспорт пристроенного здания к объекту капитального строительства по ул. Магистральная, 40 в Кировском районе города Перми.

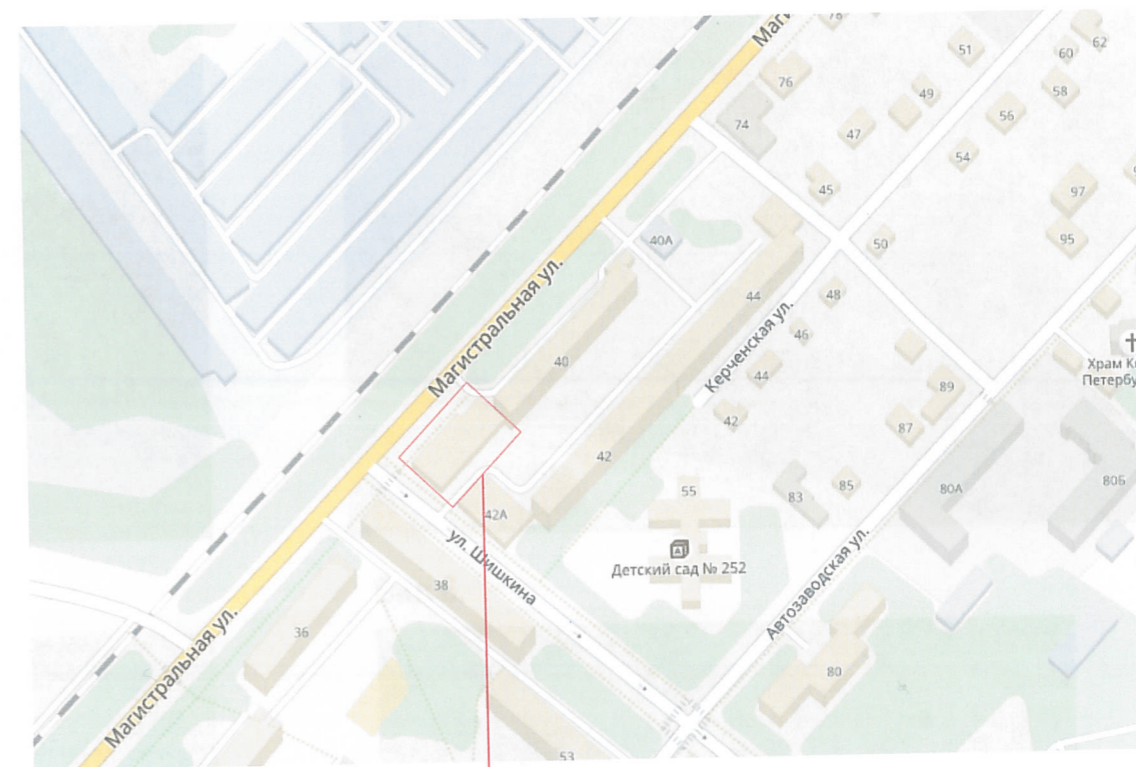
Изм.	Нуч	Лист	Ндок	Подпись	Дата	Стадия	Лист	Листов
Разраб.	Баяндина				06.17	П	1	
ГИП	Батуева				06.17			
Общие данные						ГБУ "ЦТИ ПК" г. Пермь 2017г.		

3. И ПОДЛ. ПОДПИСЬ И ДАТА ВЗАМ. ИНВ. И

Ведомость ссылочных и прилагаемых документов

Обозначение	Наименование	Примечание
	Прилагаемые документы	
	Нет	
	Ссылочные документы	
	Нет	

Ситуационный план



Рассматриваемое здание
ул. Магистральная, д. 40

N ПОДЛ. ПОДПИСЬ И ДАТА ВЗАМ. ИНВ. N

						1392-2017-ОФ		
						Колерный паспорт пристроенного здания к объекту капитального строительства по ул. Магистральная, 40 в Кировском районе города Перми.		
Изм.	Нуч	Лист	Ндок	Подпись	Дата	Стадия	Лист	Листов
				<i>Баяндина</i>	06.17	П	2	
Общие данные. Ситуационный план						ГБУ "ЦТИ ПК" г. Пермь 2017г.		

Вид 1.



Вид 2.



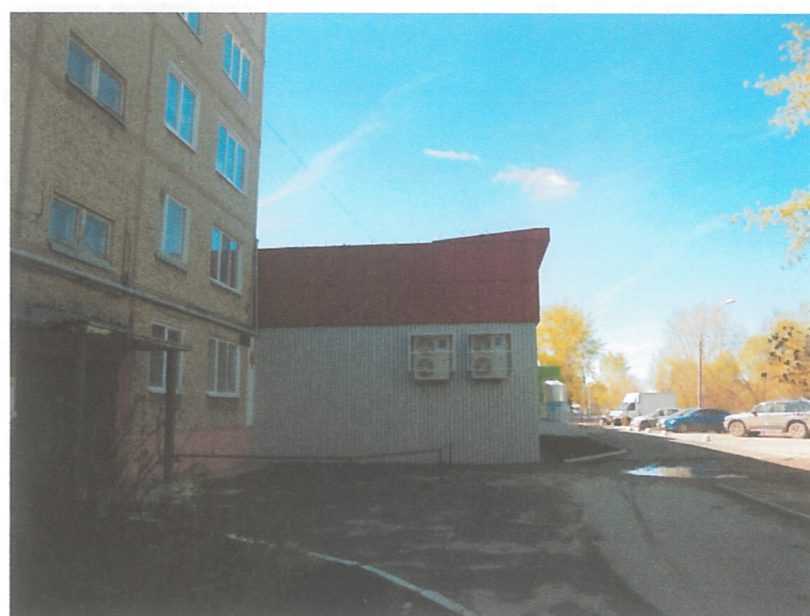
Вид 3.



Вид 4.



Вид 5.



Вид 6.



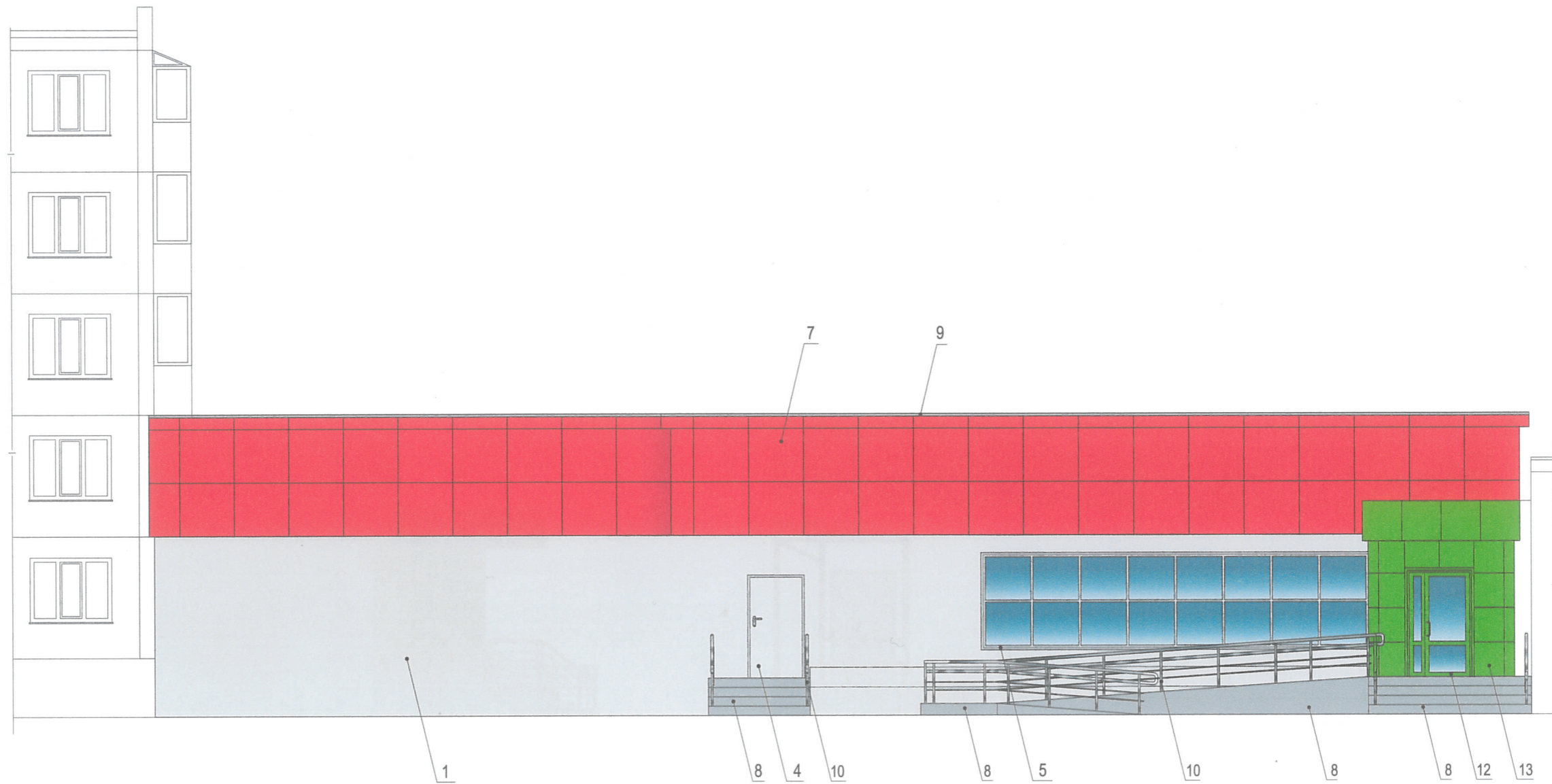
Вид 7.



ИНВ. И ПОДЛ. ПОДПИСЬ И ДАТА ВЗАМ. ИНВ. И

						1392-2017-ОФ		
						Колерный паспорт пристроенного здания к объекту капитального строительства по ул. Магистральная, 40 в Кировском районе города Перми.		
Изм.	Нуч	Лист	Ндок	Подпись	Дата	Стадия	Лист	Листов
						П	3	
Разраб.		Баяндина		<i>Баяндина</i>	06.17	Существующее состояние фасадов		
						ГБУ "ЦТИ ПК" г. Пермь 2017г.		

Фасад А (главный фасад)



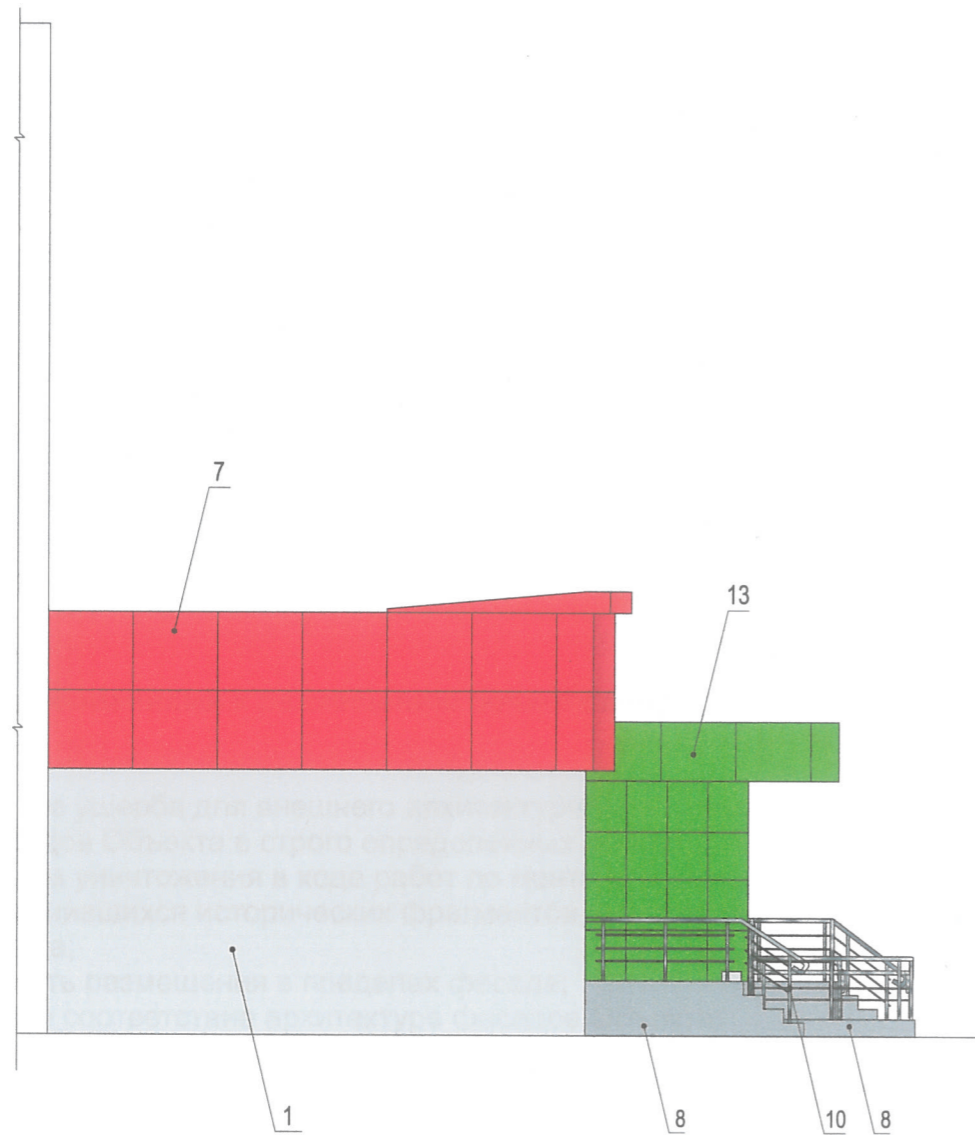
СОГЛАСОВАНО
 Начальник управления
 архитектуры и городского дизайна
 ДГА администрации города Перми
 Карасев С.А. 13.10.2017

[Handwritten signature]

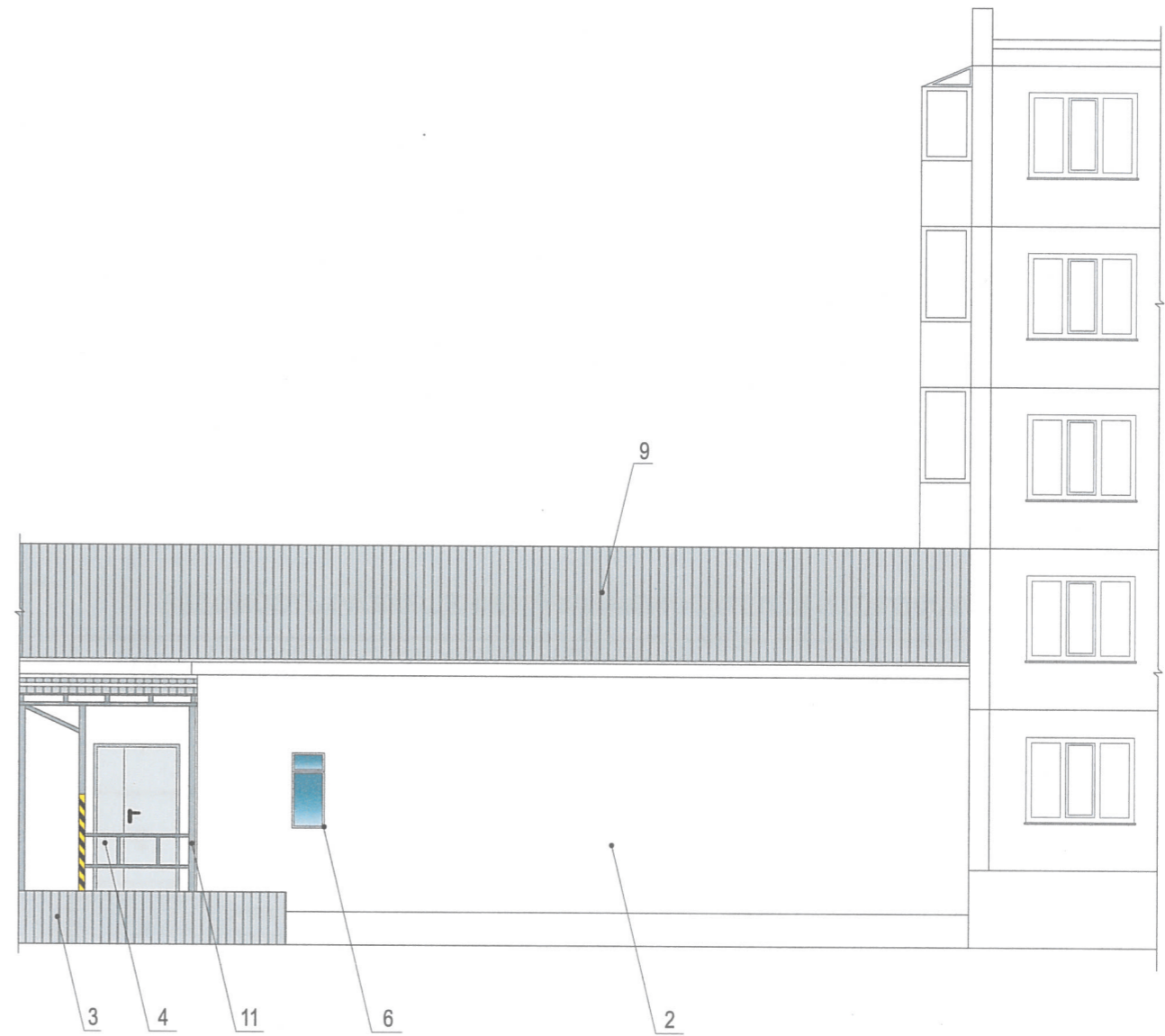
						1392-2017-ОФ		
						Колерный паспорт пристроенного здания к объекту капитального строительства по ул. Магистральная, 40 в Кировском районе города Перми.		
Изм.	Нуч	Лист	Ндок	Подпись	Дата	Стадия	Лист	Листов
Разраб.	Баяндина			<i>[Signature]</i>	08.17	П	4	
Фасад А (главный фасад)						ГБУ "ЦТИ ПК" г. Пермь 2017г.		

ИНВ. N ПОДЛ. ПОДПИСЬ И ДАТА ВЗАМ. ИНВ. N

Фасад Б (боковой фасад)



Фасад В (дворовой фасад)



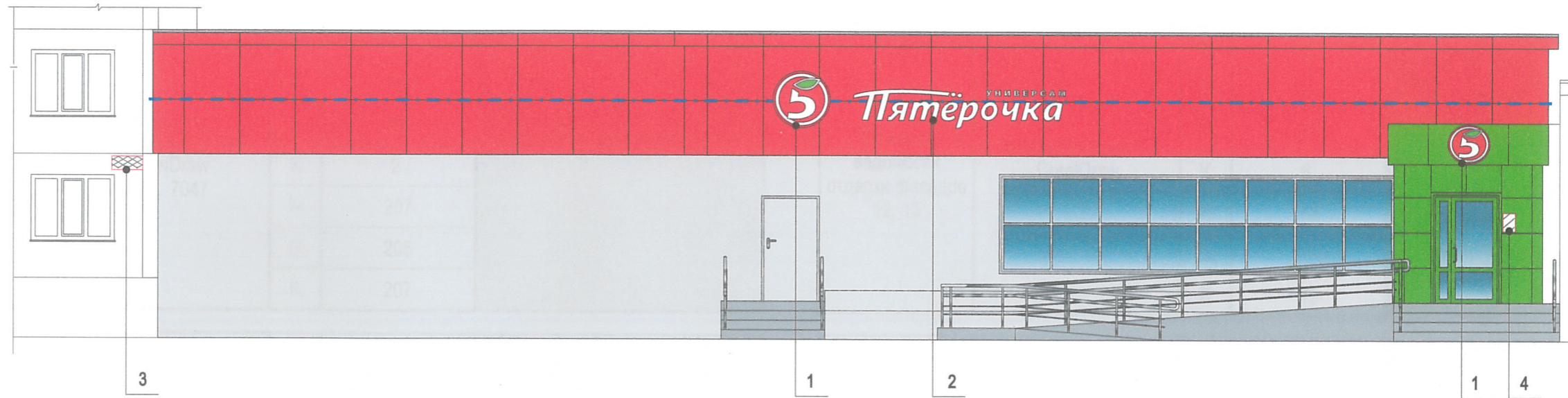
СОГЛАСОВАНО
 Начальник управления
 архитектуры и городского дизайна
 ДГА администрации города Перми
 Карасев С.А.

13.10.2017
[Signature]

ИНВ. И ПОДЛ. ПОДПИСЬ И ДАТА ВЗАМ. ИНВ. И

						1392-2017-ОФ		
						Колерный паспорт пристроенного здания к объекту капитального строительства по ул. Магистральная, 40 в Кировском районе города Перми.		
Изм.	Нуч	Лист	Ндок	Подпись	Дата	Стадия	Лист	Листов
Разраб.	Баяндина			<i>[Signature]</i>	<i>08.17</i>	П	5	
Фасад Б (боковой фасад) Фасад В (дворовой фасад)						ГБУ "ЦТИ ПК" г. Пермь 2017г.		

Фасад А (главный фасад)



Общими требованиями к размещению объектов городской информации являются:

- размещение без ущерба для внешнего архитектурного облика и технического состояния фасадов Объекта в строго определенных местах;
- размещение без уничтожения в ходе работ по монтажу и демонтажу фрагментов, в том числе сохранившихся исторических фрагментов, декоративного убранства фасадов Объекта;
- упорядоченность размещения в пределах фасада;
- стилистическое соответствие архитектуре фасадов Объекта;
- соразмерность фасаду Объекта;
- визуальная доступность, читаемость и соответствие информации требованиям, установленным Федеральным законом "О государственном языке Российской Федерации";
- безопасность для транспортного и пешеходного движения;
- удобство эксплуатации и ремонта;
- высокий уровень художественного и технического исполнения;
- использование качественных, долговечных материалов с высокими декоративными и эксплуатационными свойствами.

При размещении объектов городской информации не допускается:

- окраска и покрытие декоративными пленками всей поверхности остекления окон, витрин;
- замена остекления окон, витрин световыми коробами;
- установка световых коробов и планшетов, содержащих сведения информационного характера, перед стеклом со стороны улицы;
- изменение формы проема;
- размещение рядом со знаками дорожного движения, перекрытие знаков адресации.

В случае размещения объектов городской информации на одном фасаде с мемориальными досками внешние характеристики объектов городской информации

ВЕДОМОСТЬ РАЗМЕЩЕНИЯ РЕКЛАМОНОСИТЕЛЕЙ И ГОРОДСКОЙ ИНФОРМАЦИИ

№	тип объекта городской информации, материал, способы крепления	цвет (RAL)	наличие подсветки
1	Объемный логотип выполненные из пластика	Фирменные цвета	не имеется
2	Объемные буквы на металлических направляющих	Фирменные цвета	не имеется
3	Знак адресации Оргстекло, металл, пластик	Синий, белый	имеется
4	Режимник. Оргстекло, металл, пластик	Фирменные цвета	не имеется


Управление архитектуры и городского дизайна
ДГА администрации г.Перми
**СООТВЕТСТВУЕТ АРХИТЕКТУРНОМУ
ОБЛИКУ ГОРОДА ПЕРМИ**
«13» 10 2017
Карасев С.В. Подпись

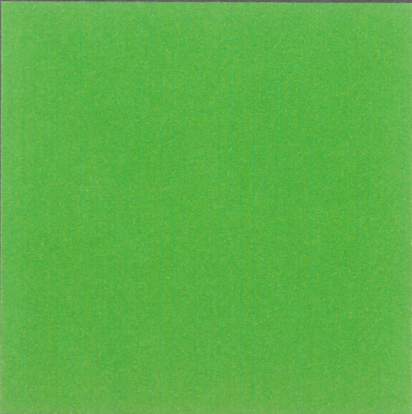
УСЛОВНЫЕ ОБОЗНАЧЕНИЯ

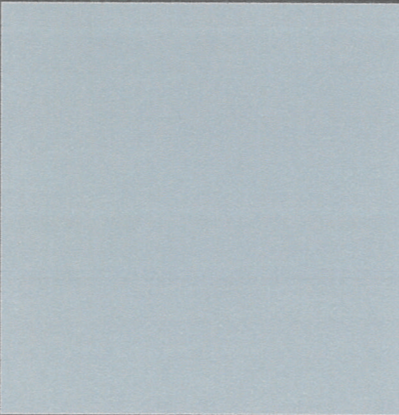
- место допустимого размещения конструкций
- место допустимого размещения объектов монументального искусства, других объектов городского дизайна
- ось размещения объектов городской информации


						1392-2017-ОФ		
						Колерный паспорт пристроенного здания к объекту капитального строительства по ул. Магистральная, 40 в Кировском районе города Перми.		
Изм.	Нуч	Лист	Ндок	Подпись	Дата	Стадия	Лист	Листов
Разраб.		Баяндина		<i>Баяндина</i>	06.17	П	6	
						Размещение объектов городской информации. Фасад А (главный)		
						ГУП "ЦТИ" г. Пермь 2017г.		

ИНВ. И ПОДЛ. ПОДПИСЬ И ДАТА ВЗАМ. ИНВ. И

Позиция ведомости отделки фасадов 1, 3, 4, 5, 9	Координаты цвета в CorelDraw RAL 7047	C:	21	
		M:	14	
		Y:	16	
		K:	2	
		R:	207	
		G:	208	
		B:	207	

Позиция ведомости отделки фасадов 12, 13	Координаты цвета в CorelDraw RAL Classic 6018	C:	73	
		M:	2	
		Y:	98	
		K:	6	
		R:	72	
		G:	164	
		B:	63	


Позиция ведомости отделки фасадов 8, 11	Координаты цвета в CorelDraw RAL Classic 9006	C:	0	
		M:	0	
		Y:	0	
		K:	40	
		R:	178	
		G:	179	
		B:	179	

Позиция ведомости отделки фасадов 7	Координаты цвета в CorelDraw RAL Classic 3026	C:	0	
		M:	89	
		Y:	100	
		K:	0	
		R:	255	
		G:	0	
		B:	0	

СОГЛАСОВАНО
Начальник управления
архитектуры и городского дизайна
ДГА администрации города Перми
Карасев С.А.

13.10.2017 

ИНВ. N ПОДЛ. ПОДПИСЬ И ДАТА ВЗАМ. ИНВ. N

						1392-2017-ОФ		
						Колерный паспорт пристроенного здания к объекту капитального строительства по ул. Магистральная, 40 в Кировском районе города Перми.		
Изм.	Нуч	Лист	Ндок	Подпись	Дата	Стадия	Лист	Листов
Разраб.	Баяндина				08.17	П	7	7
						Эталоны колеров		ГБУ "ЦТИ ПК" г. Пермь 2017г.