



ДЕПАРТАМЕНТ ГРАДОСТРОИТЕЛЬСТВА И АРХИТЕКТУРЫ
АДМИНИСТРАЦИИ ГОРОДА ПЕРМИ

ООО "Регионпроектстрой" (РПС)

СЭД - 059 - 22 - 01 - 26 - 158 от 23.05.2017

КОЛЕРНЫЙ ПАСПОРТ

АДРЕС ОБЪЕКТА: г. Пермь, Административный район Орджоникидзевский,
ул. Маршала Толбухина, здание №16а

5-099-17-ОФ

Пермь 2017

Ведомость чертежей комплекта марки ОФ

лист	наименование	примечание
1	Общие данные. Ведомость отделки фасадов.	
2	Общие данные.	
3	Существующее состояние фасадов (фотофиксация)	
4-6	Фасады . Колерное решение	
7-8	Размещение объектов городской информации	
9	Эталоны колеров	
10	Фасад входа	

Ведомость отделки фасадов

ПОЗ.	ЭЛЕМЕНТ ФАСАДА	ЭТАЛОН ЦВЕТА	ОБОЗНАЧ.	ВИД ОТДЕЛКИ	ПРИМ.
1	поле стен 1...5-го этажа			фактурный слой: щебенка втопленная	
2	цоколь		3009	штукатурка окраска	
3	кровля			рулонное покрытие	
4	ограждение балконов		9010	Профнастил СВ порошковая окраска	
5	окна	белый	9003	металлопластик	
6	двери	белый	9003	металлопластик	
7	ступени		7038	штукатурка окраска	
8	трубы вентиляции		7038	штукатурка , минерало-акриловая окраска	
9	двери подъездов		7004	эмаль ПФ115 по металлу	
10	плита балкона козырьки подъездов	белый		штукатурка окраска	
11	ограждение лестниц			нержавеющая сталь	
12	ограждение франц. балконов 1 этажа		9011	Заводское полимерное покрытие по металлу	
13	ограждение кровли		9011	Заводское полимерное покрытие по металлу	
14	боковые поверхности крыльца		7038	облицовка камнем	
15	стойки крыльца подъездов		7004	эмаль ПФ115 по металлу	

Пояснительная записка

1. Окраска фасадов и всех наружных частей зданий , сооружений , строений , ограждений , заборов , павильонов , киосков , ларьков и прочих объектов, расположенных на территории города Перми , может производиться лишь на основании колерного паспорта фасадов на ремонт и окраску , выдаваемых ДГА г. Перми.

2. До начала процесса окраски здания или какого-либо сооружения должны быть произведены работы по капитальному ремонту всех без исключения наружных частей его, подлежащих окраске.

3. До начала ремонта зданий, имеющих газосветовую рекламу, сообщить рекламораспространителю о предстоящих работах на фасаде здания с целью сохранения вывесок либо их демонтажу

4. Полуразрушенные и разрушенные архитектурные художественно-скульптурные детали здания , карнизы , колонны, пилястры , капители , фizes , тяги , лепные украшения , барельефы , мозаика , художественная роспись подлежат обязательному восстановлению в своем первоначальном виде.

Категорически запрещается производить окраску здания без предварительного восстановления указанных деталей.

5. Металлические поверхности отдельных частей здания, чугунные решетки , перила балконов и лестниц , кронштейны , дверные и оконные приборы , архитектурно-художественные детали перед окраской очищаются от грязи , ржавчины , старой краски и покрываются вновь лишь масляной краской.

6. В соответствии с выданными образцами цвета (колерами) на окраску здания, организация , производящая ремонт здания , составляет пробные образцы цвета , которые наносятся на видное место стены .

Проверку и согласование пробного образца цвета (колера), а также готовности поверхности стены и отдельных наружных частей здания к окраске производит уполномоченный представитель ДГА г. Перми. Без указанной проверки и согласования производить окраску фасада категорически запрещается.

7. Домоуправления, организации и учреждения, производящие окраску и связанный с нею ремонт здания, несут полную ответственность за точное выполнение настоящей инструкции и привлекаются к ответственности за нарушение ее.

8. Цветовая гамма рекламоносителей должна гармонировать с основным колористическим решением фасадов здания.

9. Входная группа (крыльца, подъемники , ступени , пандусы) должна соответствовать СП59.13330-2012.

10. По всем вопросам , связанным с производством работ по покраске зданий , необходимо обращаться в ДГА г. Перми.

СОГЛАСОВАНО
Начальник управления архитектуры и городского дизайна ДГА администрации города Перми Карасев С.А.

26.06.2017

5-099-17-ОФ

Изм.	Коп.уч.	Лист.	№ док.	Подпись	Дата.				
						Колерный паспорт объекта капитального строительства по ул. Маршала Толбухина, №16а Орджоникидзевского района г. Перми			
Выполнил	Смирнова					Многоквартирный жилой дом	стадия	лист	листов
							П	1	9
Н.контроль	Петров					Общие данные.	ООО "РПС"		

Фотофиксация фасадов

Главный фасад по ул. Маршала Толбухина (межквартирный проезд)



Дворовой фасад

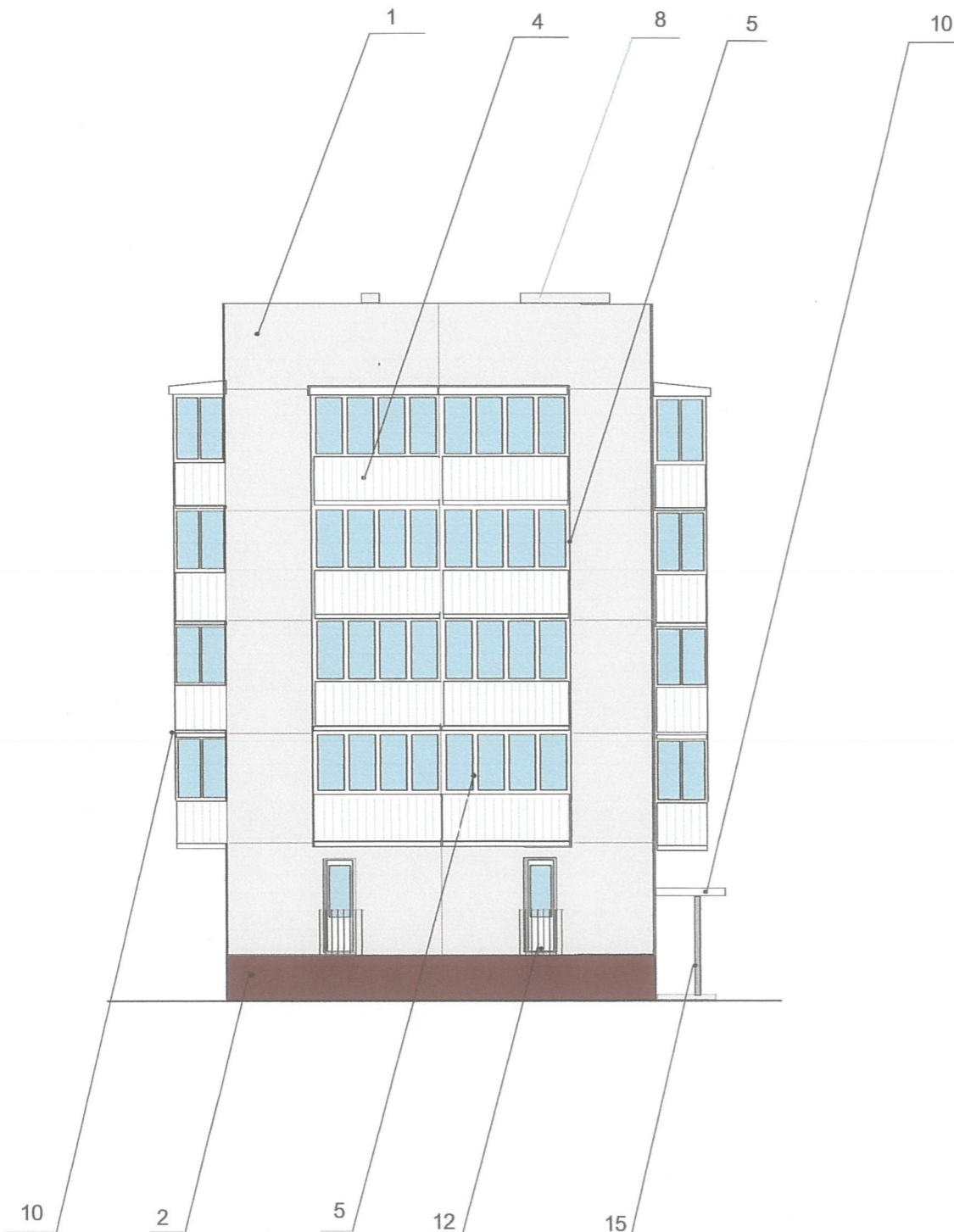


Боковые фасады

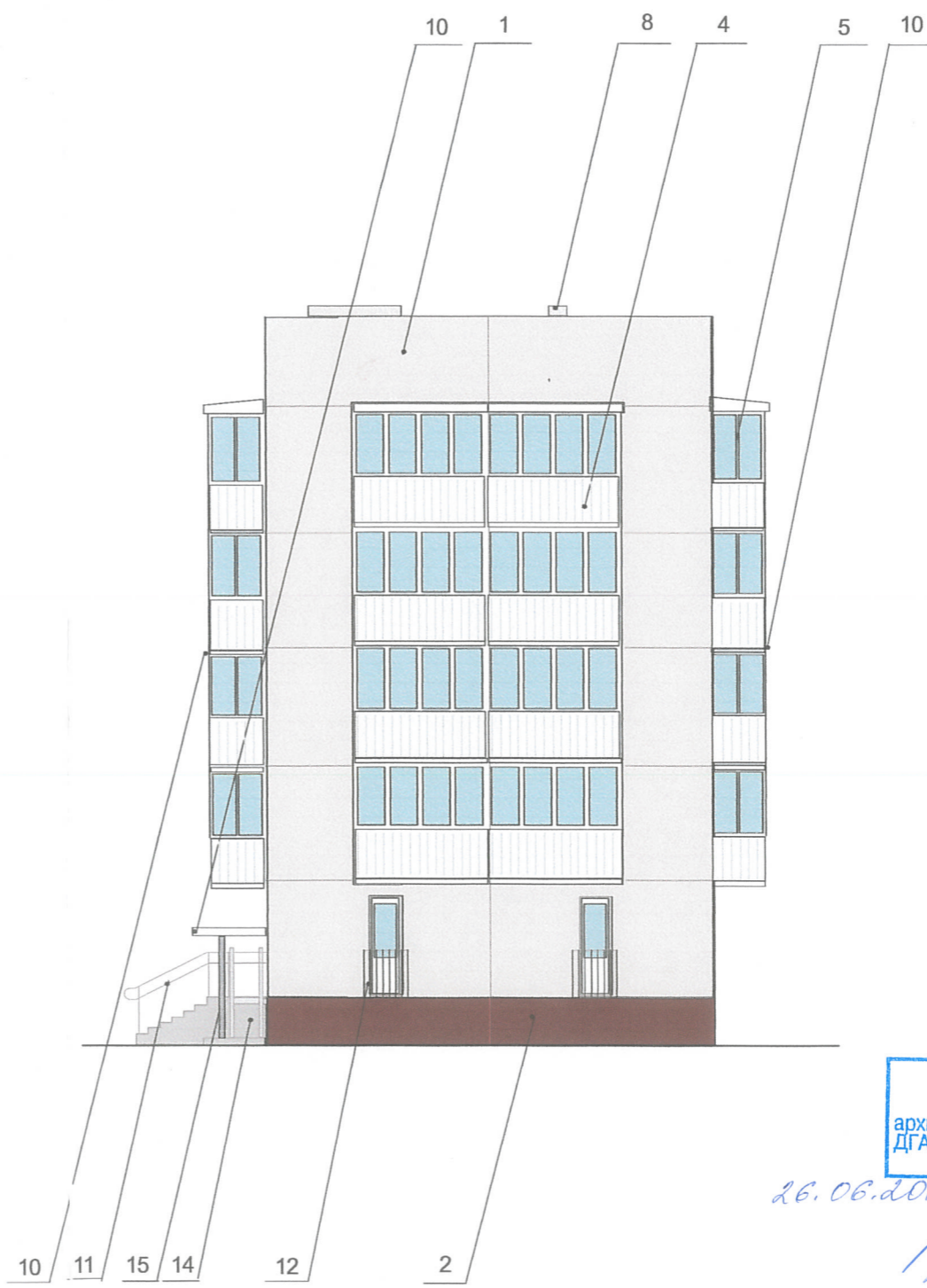


						5-099-17-ОФ			
						Колерный паспорт объекта капитального строительства по ул. Маршала Толбухина, №16а Орджоникидзевского района г. Перми			
Изм.	Кол.уч.	Лист	№ док.	Подпись	дата	Многоквартирный жилой дом	стадия	лист	листов
				<i>[Signature]</i>			П	3	
						Существующее состояние фасадов (фотофиксация)	ООО "РПС"		
				<i>[Signature]</i>					

Боковой фасад (южный)



Боковой фасад (южный)

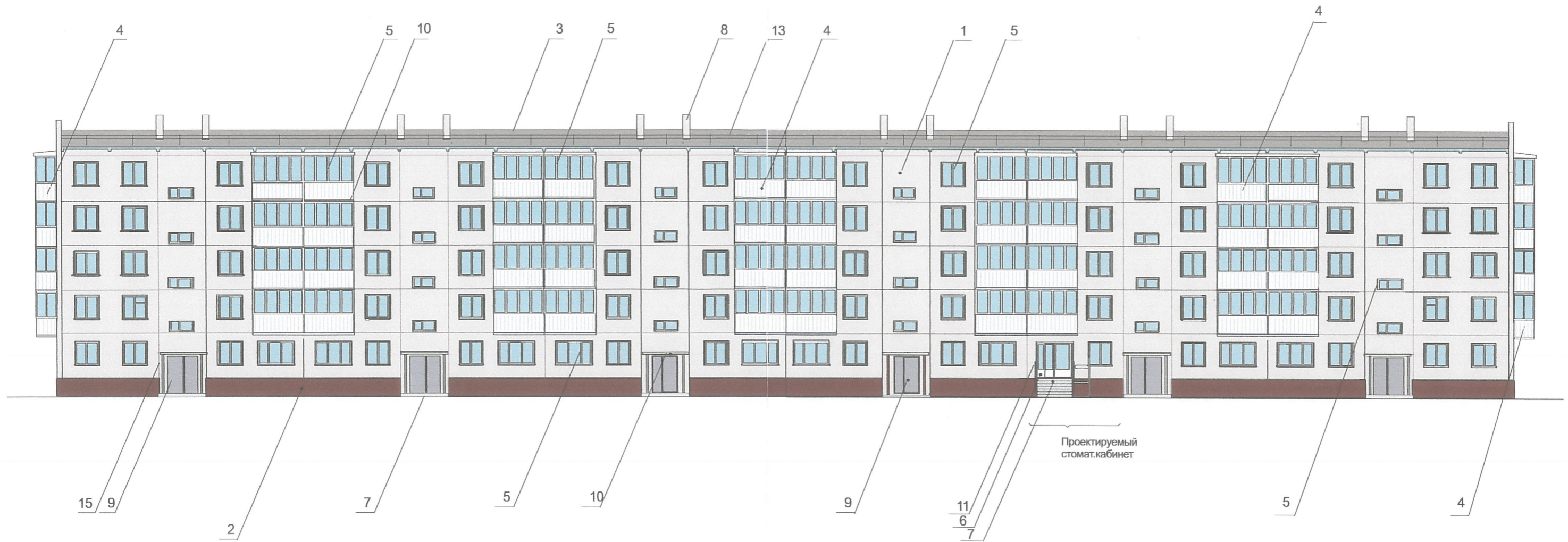


СОГЛАСОВАНО
 Начальник управления
 архитектуры и городского дизайна
 ДГА администрации города Перми
 Карасев С.А.

26.06.2017

						5-099-17-ОФ			
						Колерный паспорт объекта капитального строительства по ул. Маршала Толбухина, №16а Орджоникидзевского района г. Перми			
Изм.	Кол.уч.	Лист.	№ док.	Подпись	Дата.	Многоквартирный жилой дом	стадия	ЛИСТ	ЛИСТОВ
	Выполнил		Смирнова				П	4	
	Н. контр		Петров			Боковые фасады	ООО "РПС"		

Главный фасад на межквартирный проезд



СОГЛАСОВАНО
 Начальник управления
 архитектуры и городского дизайна
 ДГА администрации города Перми
 Карасев С.А.

26.06.2017

						5-099-17-ОФ		
						Колерный паспорт объекта капитального строительства по ул. Маршала Толбухина, №16а Орджоникидзевского района г. Перми		
Изм.	Кол.уч.	Лист.	№ док.	Подпись	Дата.	стадия	ЛИСТ	ЛИСТОВ
						П	5	
Н.контр	Петров					Главный фасад		ООО "РПС"

Дворовой фасад



2

5

10

2

4

СОГЛАСОВАНО
Начальник управления
архитектуры и городского дизайна
ДГА администрации города Перми
Карасев С.А.

26.06.2017

						5-099-17-ОФ			
						Колерный паспорт объекта капитального строительства по ул. Маршала Толбухина, №16а Орджоникидзевского района г. Перми			
Изм.	Кол.уч.	Лист.	№ док.	Подпись	Дата.	Многоквартирный жилой дом	стадия	лист	листов
							П	6	
Н.контр	Петров					Дворовой фасад	ООО "РПС"		

Размещение объектов городской информации (главный фасад)

Управление архитектуры и городского дизайна
ДГА администрации г.Перми
СООТВЕТСТВУЕТ АРХИТЕКТУРНОМУ
ОБЛИКУ ГОРОДА ПЕРМИ
«26» 06.2017
Карасёв С.А. Подпись



ось размещения объектов городской информации

ось размещения объектов городской информации

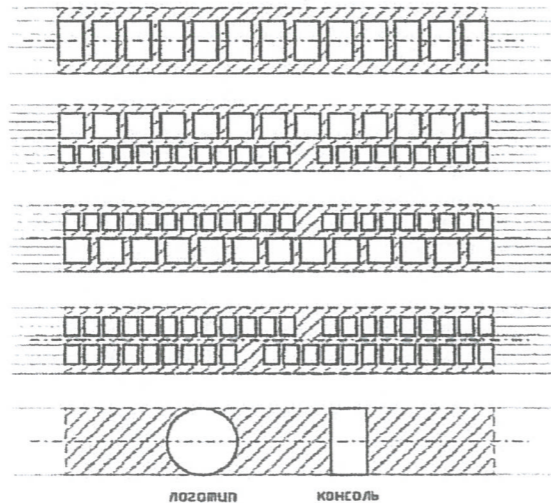
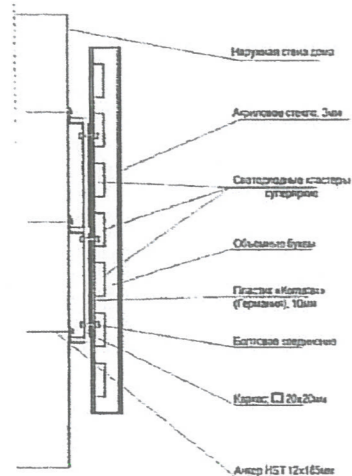
место допустимого размещения рекламных конструкций

верх знака адресации на уровне верха проема окна

Схема крепления объемных букв к фасаду

Схемы компоновки объемных букв относительно оси размещения объектов городской информации

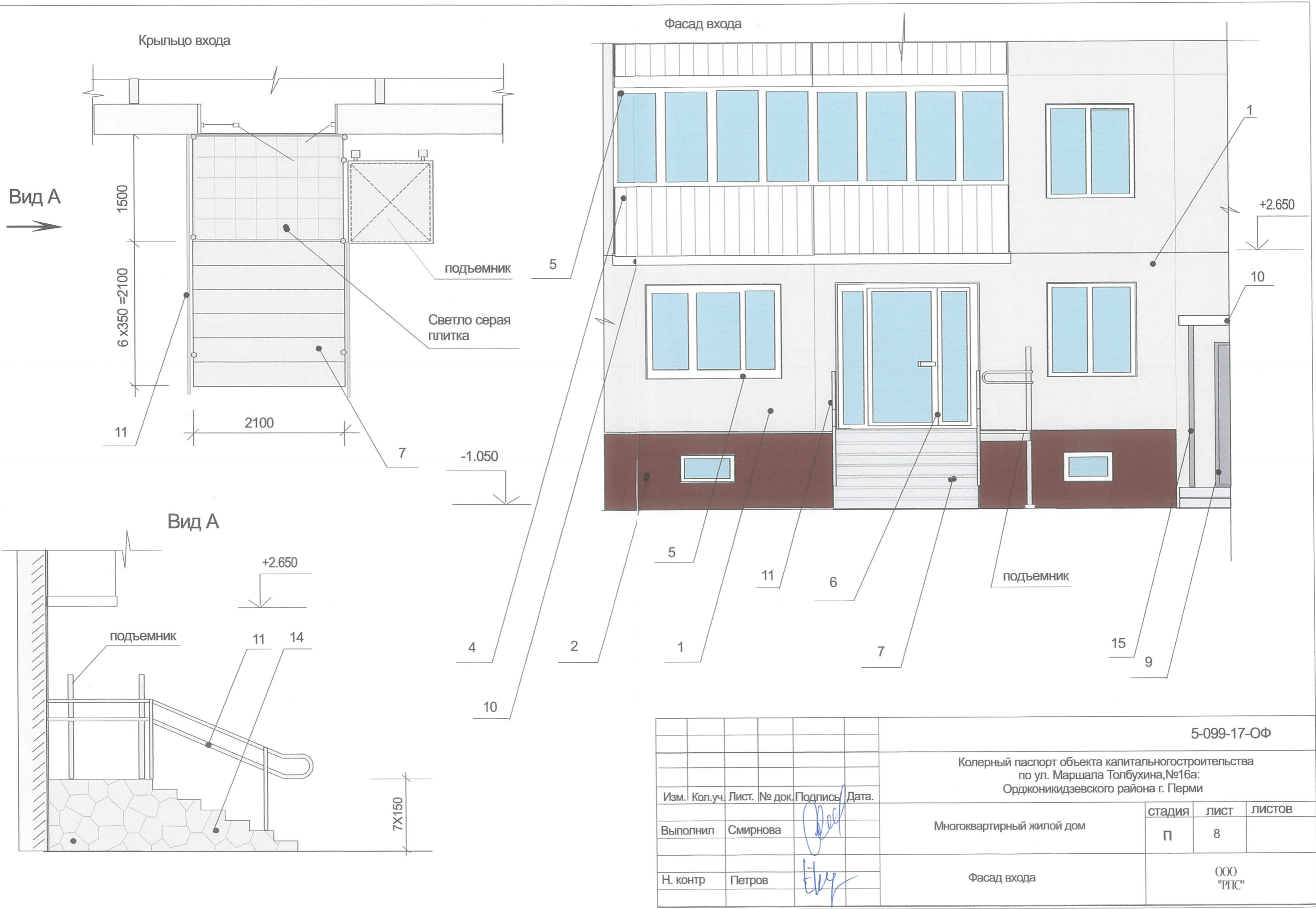
Буквы в один ряд не более 3/5 высоты места допустимого размещения рекламной конструкции



Ведомость размещения объектов городской информации

№	Название, тип объектов городской информации	Цвет	Наличие подсветки
1.	Объемные световые буквы на основании из композитного материала. Выполнены из оргстекла, пластика, металла		Внутренняя подсветка
2.	Резьминики. Выполнены из органического стекла, пластика, металла.		Внутренняя подсветка
3.	Знак адресации		Внутренняя подсветка

					5-099-17-ОФ			
					Колерный паспорт объекта капитального строительства по ул. Маршала Толбухина, №16а Орджоникидзевского района г. Перми			
Изм.	Кол.уч.	Лист.	№ док.	Подпись	Дата.	стадия	лист	листов
						п	7	
Выполнил	Смирнова					Размещение объектов городской информации		ООО "РПС"



				5-099-17-ОФ		
				Коперный паспорт объекта капитального строительства по ул. Маршала Толбухина, №16а: Орджоникидзевского района г. Перми		
Изм.	Кол.уч.	Лист.	№ док.	Подпись	Дата.	
Выполнил	Смирнова			<i>[Signature]</i>		
Н. контр	Петров			<i>[Signature]</i>		
				Многоквартирный жилой дом		стадия П
				Фасад входа		ЛИСТ 8
						ЛИСТОВ 000 "ПС"

