



ДЕПАРТАМЕНТ ГРАДОСТРОИТЕЛЬСТВА И АРХИТЕКТУРЫ  
АДМИНИСТРАЦИИ ГОРОДА ПЕРМИ

ООО "Архитектурная мастерская "Город"

*от 21.11.2017 № СЭД-059-22-01-26-415*

## КОЛЕРНЫЙ ПАСПОРТ

**АДРЕС ОБЪЕКТА:** г. Пермь, административный район Индустриальный,  
улица Мира, здание № 57

09-11-2017/58-ОФ

ПЕРМЬ, 2017 г.

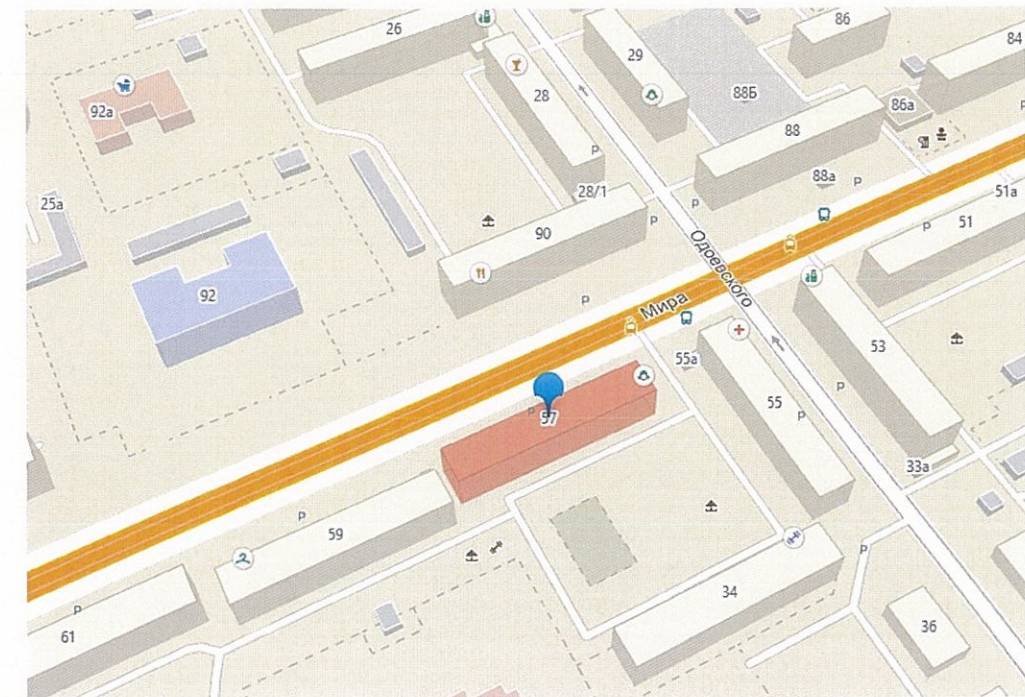
Ведомость чертежей комплекта марки АР

ЛИСТ	НАИМЕНОВАНИЕ	ПРИМЕЧАНИЯ
1	Общие данные. Ведомость отделки фасадов. Пояснительная записка (начало)	
2	Пояснительная записка (окончание). Инструкция о порядке производства работ	
3	Существующее состояние фасадов (фотофиксация)	
4	Существующее состояние фасадов (фотофиксация) (окончание)	
5	Главный фасад	
6	Дворовой фасад	
7	Торцевые фасады	
8	Размещение объектов городской информации	
9	Размещение объектов городской информации (торцевые фасады)	
10	Эталоны колеров	

Ведомость отделки фасадов

ПОЗ.	ЭЛЕМЕНТ ФАСАДА	ЭТАЛОН ЦВЕТА	ОБОЗНАЧ.	ВИД ОТДЕЛКИ	ПРИМ.
1	Цоколь	Aprico 35 (Caparol System)		Штукатурка, окраска водно-дисперсионной краской	ВД "фасадная" F301 ТМ "ОПТИМИСТ"
2	Основное поле стен	Pinie 45 (Caparol System)	RAL 6021	Штукатурка, окраска водно-дисперсионной краской	ВД "фасадная" F301 ТМ "ОПТИМИСТ"
3	Основное поле стен главного и боковых фасадов в части первого этажа	Onyx 105 (Caparol System)	RAL 1014	Штукатурка, окраска водно-дисперсионной краской	ВД "фасадная" F301 ТМ "ОПТИМИСТ"
4	Ограждения балконов		RAL 3009	Профилированный стальной лист	
5	Оконные, дверные блоки, остекление балконов	RAL 9010 Белый		Металлопластик (стеклопакеты)	
6	Двери, козырьки, стойки, пожарная лестница	Aprico 35 (Caparol System)		Металл с покраской атмосферостойкой краской	масляная краска "Камские краски"
7	Кровля здания			Оцинкованная сталь	
8	Ограждения лестниц, кровли		RAL 9022	Хромированная сталь, металл с покраской атмосферостойкой краской	
9	Отливы	RAL 9010 Белый		Оцинкованная сталь с полимерным покрытием	
10	Дефлекторы, трубы водосточные, козырьки	RAL 3009 RAL 7004		Оцинкованная сталь с полимерным покрытием	
11	Фриз	RAL 9010 Белый		Фасадные панели из композитного материала	
12	Наружные лестницы	RAL 9022		Керамогранитная плитка	
13	Карниз, кордонный камень, балконные плиты, вентиляционные трубы	RAL 9010 Белый		Штукатурка (кордонный камень), окраска водно-дисперсионной краской	ВД "фасадная" F301 ТМ "ОПТИМИСТ"
14	Подъемник для маломобильных групп населения		RAL 7004	Хромированная сталь, металл с покраской атмосферостойкой краской	

Ситуационный план-схема с размещением объекта



Пояснительная записка (начало)

Краткая характеристика объекта:

Год постройки – 1958,  
 Год ввода дома в эксплуатацию – 1958,  
 Серия, тип постройки здания - 1-464 А,  
 Тип дома - многоквартирный дом,  
 Количество этажей – 4,  
 Количество подъездов, ед. – 4,  
 Количество помещений, ед. - 38,  
 в том числе, жилых – 30, нежилых – 8,  
 Общая площадь дома, кв.м - 3 252.40, в том числе,  
 общая площадь жилых помещений, кв.м - 1 764.20,  
 общая площадь нежилых помещений, кв.м - 581.10,  
 общая площадь помещений, входящих в состав  
 общего имущества, кв.м - 299.30,  
 Общие сведения о земельном участке, на котором  
 расположен многоквартирный дом: площадь участка,  
 входящего в состав общего имущества в доме,  
 кв.м - 3 680.00, кадастровый номер 59:01:44:10843:25,  
 Домом управляет ООО «УК МОНОЛИТ»,  
 Дата начала обслуживания дома - 01.02.2010,  
 Тип перекрытий – железобетонные,  
 Материал несущих стен - каменные, кирпичные,  
 Фасад оштукатуренный,  
 Крыша скатная, кровля из оцинкованной стали,  
 Лестницы бетонные, полы дощатые по лагам  
 Площадь подвала по полу, кв.м - 615.40.

**СОГЛАСОВАНО**  
 Начальник управления  
 архитектуры и городского дизайна  
 ДГА администрации города Перми  
 Карасев В.А.  
 23.11.2017

Взам.инв.№  
 Подпись и дата  
 Инв.№ подл.

						09-11-2017/58-ОФ			
						Колерный паспорт объекта капитального строительства по ул.Мира, д.57 в Индустриальном районе г. Перми			
Изм.	Кол.уч	Лист	№док.	Подпись	Дата	Многоквартирный жилой дом	Стадия	Лист	Листов
Разраб.	Хозяинова			<i>Хозяинова</i>	11.17		П	1	10
Н.контр.	Анашкина			<i>Анашкина</i>	11.17	Общие данные	ООО "Архитектурная мастерская "ГОРОД", г. Пермь		

Пояснительная записка (окончание)

**Современное состояние:**

Дом построен по типовому проекту и относится к периоду массового серийного строительства эпохи Н.С.Хрущева (так называемая "хрущевка"). Стиль можно определить как "функционализм", характеризующийся использованием чистых геометрических форм, обычно прямоугольных, применением крупных нерасчлененных плоскостей одного материала; монотонной цветовой гаммой - обычно серой, желтой и белой; отсутствием орнаментации и выступающих деталей, лишенных функционального назначения; плоскими, по возможности, эксплуатируемыми кровлями.

Несущие стены здания - кирпичные, фасады оштукатурены и окрашены.

Крыша - скатная вальмовая, кровля из оцинкованной стали.

Цоколь - оштукатурен и окрашен.

Оконные блоки - металлопластиковые белые или деревянные, окрашенные в белый цвет.

Рисунок для каждого типа окон, в основном, одинаковый.

Балконы установлены со 2-го по 4-й этажи, практически повсеместно остеклены с использованием деревянных или металлопластиковых конструкций. Рисунок переплетов остекления различен, отделка ограждений балконов разнородна: профилированный металлический лист белого цвета, окрашенные также в белый цвет металлические прутья на углах, деревянная окрашенная вагонка.

Двери в подъезды металлические глухие, окрашенные в коричневый цвет.

Конструкции козырьков металлические, на опорах, окрашены также в коричневый цвет.

Водосточные трубы на фасадах из оцинкованной стали.

**Проектные решения:**

С целью улучшения архитектурного облика здания предлагается ограждения балконов выполнить единообразно, в одном стиле и цвете, с остеклением металлопластиковыми конструкциями белого цвета, ограждения всех балконов предусмотреть из профлиста коричневого цвета. Оконные и дверные переплеты должны иметь одинаковый рисунок.

В настоящее время входные группы большинства нежилых помещений со стороны ул. Мира находятся на землях общего пользования, выходят за утвержденную красную линию и границы земельного участка дома, что противоречит требованиям Градостроительного кодекса РФ. Тем не менее, входные группы на фасадах отображены с целью упорядочения архитектурных решений, приведения к единой стилистике. В дальнейшем собственникам нежилых помещений необходимо получение соответствующих разрешений в установленном порядке.

Проектом также предусматривается устройство подъемников (пандусов) для маломобильных групп населения, в соответствии с требованиями СП 59.13330.2016; упорядочение существующих рекламных конструкций и вывесок.

**Технология работ:**

Для обеспечения долговечности декоративно-защитных фасадных покрытий и увеличения срока межремонтных работ в первую очередь необходимо выполнить работы по ремонту системы водоотвода (металлические открытые контура здания и выступающих элементов, сливы, водостоки, гидроизоляция) для полного отвода воды от фасада здания.

Все металлические элементы должны быть очищены от грязи, ржавчины и старой краски.

Требуется ремонт отмостки и восстановление штукатурного слоя цоколя, очищение цоколя от плесени и обработка антисептическими составами.

Антикоррозионные работы следует выполнять в соответствии с требованиями СНиП 3.04.03-85 «Защита строительных конструкций и сооружений от коррозии».

Работы по отделке фасада необходимо выполнять в соответствии с требованиями СНиП 3.04.01.87 «Изоляционные и отделочные покрытия», ТР 79-98 «Технические рекомендации по подготовке поверхностей наружных ограждающих конструкций жилых и общественных зданий под отделку при их реконструкции и ремонте», ТР 85-89 «Технические рекомендации по входному контролю качества материалов, применяемых для отделки фасадов».

**ИНСТРУКЦИЯ**

о порядке производства работ, связанных с окраской фасадов и всех наружных частей зданий, сооружений, строений, расположенных на территории города Перми

1. Окраска фасадов и всех наружных частей зданий, сооружений, строений, ограждений, заборов, павильонов, киосков, ларьков и прочих объектов, расположенных на территории города Перми, может производиться лишь на основании колерного паспорта фасадов на ремонт и окраску, согласованного ДГА г.Перми.

2. До начала процесса окраски здания или какого-либо сооружения должны быть произведены работы по капитальному ремонту всех без исключения наружных частей его, подлежащих окраске.

3. До начала ремонта зданий, имеющих газосветовую рекламу, сообщить рекламораспространителю о предстоящих работах на фасаде здания с целью сохранения вывесок либо их демонтажу.

4. Полуразрушенные и разрушенные архитектурные художественно-скульптурные детали здания, карнизы, колонны, пилястры, капители, фриз, тяги, лепные украшения, барельефы, мозаика, художественная роспись подлежат обязательному восстановлению в своем первоначальном виде.

Категорически запрещается производить окраску здания без предварительного восстановления указанных деталей.

5. Металлические поверхности отдельных частей здания, чугунные решетки, перила балконов и лестниц, кронштейны, дверные и оконные приборы, архитектурно-художественные детали перед окраской очищаются от грязи, ржавчины, старой краски и покрываются вновь лишь масляной краской.

6. В соответствии с выданными образцами цвета (колерами) на окраску здания организация, производящая ремонт здания, составляет пробные образцы цвета, которые наносятся на видное место стены.

7. Проверку и согласование пробного образца цвета (колера), а также готовности поверхности стены и отдельных наружных частей здания к окраске производит уполномоченный представитель ДГА г. Перми. Без указанной проверки и согласования производить окраску фасада категорически воспрещается.

8. Домоуправления, организации и учреждения, производящие окраску и связанный с нею ремонт здания, несут полную ответственность за точное выполнение настоящей инструкции и привлекаются к ответственности за нарушение ее.

9. Цветовая гамма рекламносителей должна гармонировать с основным колористическим решением фасадов здания.

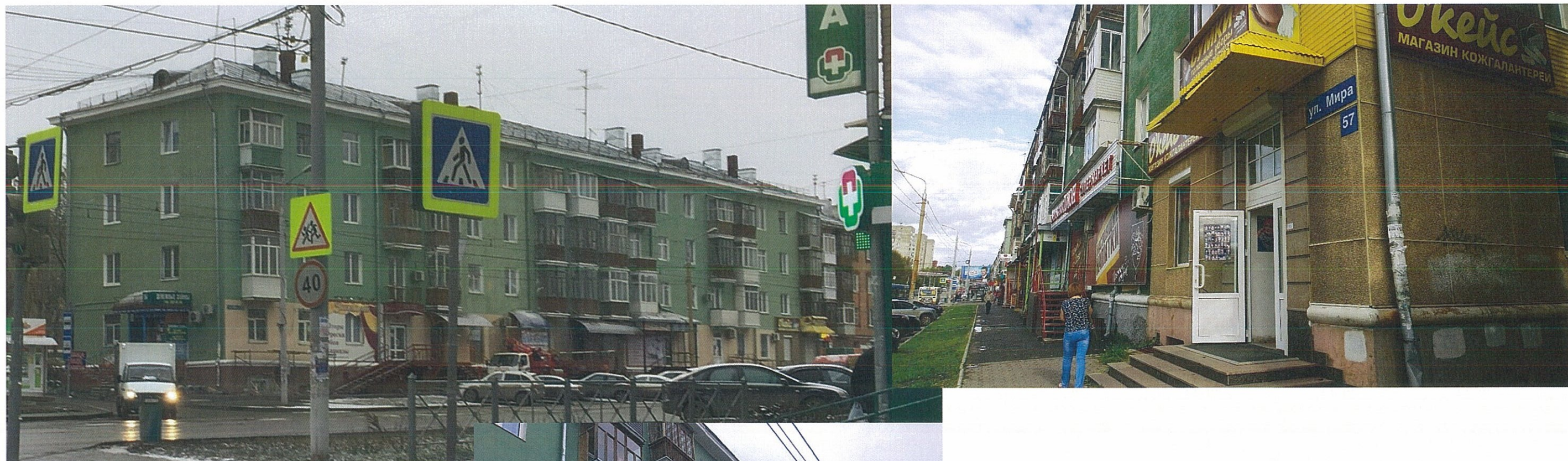
10. По всем вопросам, связанным с производством работ, необходимо обращаться в ДГА г.Перми (ул.Сибирская,15, каб.316, тел.212-76-98).

Взам. инв. №

Подпись и дата

Инв. № подл.

						09-11-2017/58-ОФ			
						Колерный паспорт объекта капитального строительства по ул.Мира, д.57 в Индустриальном районе г. Перми			
Изм.	Кол.уч	Лист	Недок.	Подпись	Дата	Многоквартирный жилой дом	Стадия	Лист	Листов
Разраб.		Хозяинова		<i>Хозяинова</i>	11.17		П	2	
Н.контр.		Анашкина		<i>Анашкина</i>	11.17	Общие данные	ООО "Архитектурная мастерская"ГОРОД", г. Пермь		



Взам. инв. №  
Подпись и дата  
Инв. № подл.

						09-11-2017/58-ОФ			
						Колерный паспорт объекта капитального строительства по ул.Мира, д.57 в Индустриальном районе г. Перми			
Изм.	Кол.уч	Лист	Недок.	Подпись	Дата	Многоквартирный жилой дом	Стадия	Лист	Листов
Разраб.	Хозяинова			<i>Хозяинова</i>	11.17		П	3	
Н.контр.	Анашкина			<i>Анашкина</i>	11.17	Существующее состояние фасадов (фотофиксация)	ООО "Архитектурная мастерская"ГОРОД", г. Пермь		



Взагл. инв. №  
 Подпись и дата  
 Инв. № подл.

						09-11-2017/58-ОФ			
						Колерный паспорт объекта капитального строительства по ул. Мира, д. 57 в Индустриальном районе г. Перми			
Изм.	Кол. уч.	Лист	№ док.	Подпись	Дата	Многоквартирный жилой дом	Стадия	Лист	Листов
Разраб.			Хозяинова	<i>Хозяинова</i>	11.17		П	4	
Н. контр.			Анашкина	<i>Анашкина</i>	11.17	Существующее состояние фасадов (фотофиксация)	ООО "Архитектурная мастерская "ГОРОД", г. Пермь		



**Примечание:**

В случае устройства или переустройства (перепланировки, ремонта, реконструкции) помещений общественного назначения, их входных групп в обязательном порядке предусмотреть мероприятия по обеспечению доступности данных помещений для маломобильных групп населения, включая инвалидов, использующих кресла-коляски и собак-проводников (далее – МГН) в соответствии с требованиями «СП 59.13330.2016. Свод правил. Доступность зданий и сооружений для маломобильных групп населения. Актуализированная редакция СНиП 35-01-2001» (далее – Свод правил).

В соответствии со Сводом правил лестницы должны дублироваться пандусами или подъемными устройствами. Длина непрерывного марша пандуса не должна превышать 9,0 м, а уклон не круче 1:20 (5%). При ограниченном участке застройки или наличии подземных коммуникаций перед входом допускается проектировать пандус с уклоном не круче 1:12 (8%) при длине марша не более 6,0 м. Параметры пандуса следует принимать в соответствии со Сводом правил. Поручни должны соответствовать техническим требованиям к опорным стационарным устройствам по ГОСТ Р 51261. Размеры входной площадки с пандусом не менее 2,2 x 2,2 м. Применение для инвалидов вместо пандусов аппарелей не допускается на объекте.

**СОГЛАСОВАНО**  
 Начальник управления  
 архитектуры и городского дизайна  
 ДГА администрации города Перми  
 Карасев С.А.

23.11.2017

Взам. инв.№
Подпись и дата
Инв. № подл.

						09-11-2017/58-ОФ			
						Колерный паспорт объекта капитального строительства по ул.Мира, д.57 в Индустриальном районе г. Перми			
Изм.	Кол.уч	Лист	№ док.	Подпись	Дата	Многоквартирный жилой дом	Стадия	Лист	Листов
Разраб.				Хозяинова	11.17		П	5	
Н.контр.				Анашкина	11.17	Главный фасад	ООО "Архитектурная мастерская "ГОРОД", г. Пермь		



--- - места допустимого размещения  
 --- - дополнительного оборудования

**Примечание:**

Цветовое решение элементов фасада здания и применяемые материалы должны обеспечивать комплексное решение всех элементов фасада, единство архитектурного облика здания;

к дополнительному оборудованию относятся: наружные блоки систем вентиляции и кондиционирования, вентиляционные и водосточные трубы; антенны; видеокамеры наружного наблюдения; почтовые ящики; кабельные линии, пристенные электрощиты; флагштоки и так далее.

Общими требованиями к размещению дополнительного оборудования являются:

соответствие размещения дополнительного оборудования архитектурному решению фасадов, предусмотренному проектной документацией, в соответствии с которой осуществлено строительство (реконструкция) здания, с привязкой к единой (вертикальной, горизонтальной) системе осей фасадов;

единая горизонтальная ось - условная прямая линия. Определяется как половина расстояния между верхним и нижним архитектурным элементом (окна, наличники, карниз, фриз и другие), выделяющимся (западающим, выступающим) из плоскости стены;

единая вертикальная ось - условная прямая линия. Определяется как половина расстояния между границами одного архитектурного элемента (окна, двери, колонны) либо между двумя архитектурными элементами (окна, двери, колонны);

комплексное решение размещения оборудования - единое архитектурное и цветовое решение (в том числе размер, форма, материал);

размещение дополнительного оборудования на архитектурных деталях, элементах декора, поверхностях с ценной архитектурной отделкой, а также крепление, ведущее к повреждению архитектурных поверхностей, не допускаются.

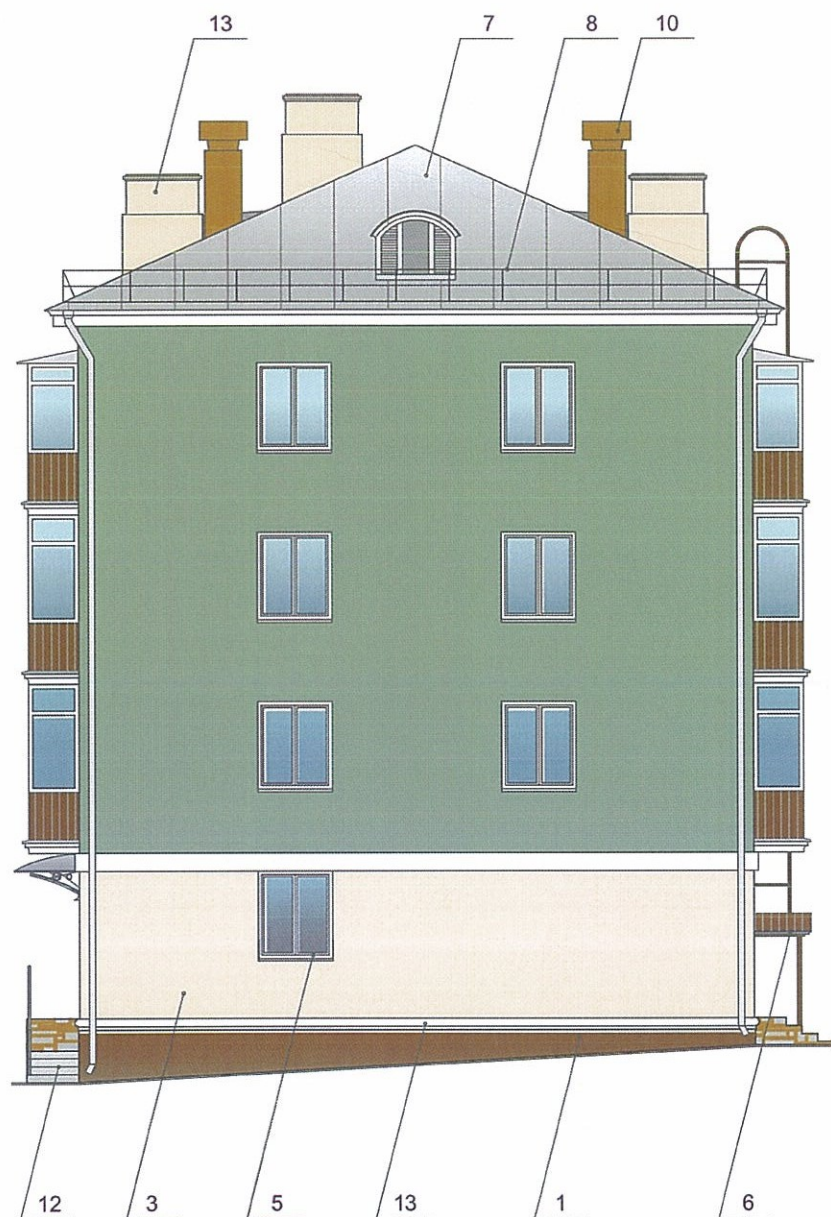
(Требования утверждены постановлением администрации г.Перми от 22.02.2017 № 130 «Об утверждении Порядка и критериев согласования колерного паспорта, требований к содержанию колерного паспорта, формы колерного паспорта»).

**СОГЛАСОВАНО**  
 Начальник управления  
 архитектуры и городского дизайна  
 ДГА администрации города Перми  
 Карасев С.А.

23.11.2017

Взам. инв. №  
 Подпись и дата  
 Инв. № подл.

					09-11-2017/58-ОФ				
					Колерный паспорт объекта капитального строительства по ул.Мира, д.57 в Индустриальном районе г. Перми				
Изм.	Кол.уч	Лист	№док.	Подпись	Дата	Многоквартирный жилой дом	Стадия	Лист	Листов
Разраб.		Хозяинова		<i>Хозяинова</i>	11.17		П	6	
Н.контр.		Анашкина		<i>Анашкина</i>	11.17	Дворовой фасад	ООО "Архитектурная мастерская "ГОРОД", г. Пермь		



**Примечание:**

В случае устройства или переустройства (перепланировки, ремонта, реконструкции) помещений общественного назначения, их входных групп в обязательном порядке предусмотреть мероприятия по обеспечению доступности данных помещений для маломобильных групп населения, включая инвалидов, использующих кресла-коляски и собак-проводников (далее – МГН) в соответствии с требованиями «СП 59.13330.2016. Свод правил. Доступность зданий и сооружений для маломобильных групп населения. Актуализированная редакция СНиП 35-01-2001» (далее – Свод правил).

В соответствии со Сводом правил лестницы должны дублироваться пандусами или подъемными устройствами. Длина непрерывного марша пандуса не должна превышать 9,0 м, а уклон не круче 1:20 (5%). При ограниченном участке застройки или наличии подземных коммуникаций перед входом допускается проектировать пандус с уклоном не круче 1:12 (8%) при длине марша не более 6,0 м. Параметры пандуса следует принимать в соответствии со Сводом правил. Поручни должны соответствовать техническим требованиям к опорным стационарным устройствам по ГОСТ Р 51261. Размеры входной площадки с пандусом не менее 2,2 x 2,2 м. Применение для инвалидов вместо пандусов аппарелей не допускается на объекте.

**СОГЛАСОВАНО**  
 Начальник управления  
 архитектуры и городского дизайна  
 ДГА администрации города Перми  
 Карасев С.А.  
 23.11.2017

Изм. № подл.	Дата	Подпись и дата	Взам. инв. №

09-11-2017/58-ОФ					
Колерный паспорт объекта капитального строительства по ул. Мира, д. 57 в Индустриальном районе г. Перми					
Изм.	Кол.уч.	Лист	№ док.	Подпись	Дата
Разраб.	Хозяинова	7	11.17	<i>Хозяинова</i>	11.17
Многоквартирный жилой дом					
				Стадия	Лист
				П	7
Боковые фасады					
ООО "Архитектурная мастерская "ГОРОД", г. Пермь					





- - - - - ось размещения объектов городской информации, вывесок
- место допустимого размещения знаков адресации

1. Допускается размещение вывесок (далее - вывески) в границах помещения заинтересованного лица в виде:
  - а) отдельно расположенных букв, логотипов без использования "подложки" (в том числе световых, объёмных, пластиковых, металлических) с использованием неона, выполненных по инновационным технологиям (в том числе с использованием краеосвещенных систем, вывесок со светодинамикой);
  - б) то же - на козырьках входных групп.
2. Вывески должны быть привязаны к композиционным осям фасадов объектов капитального строительства и соответствовать архитектурному решению фасадов.
3. Размещение вывесок, табличек на фасадах объектов капитального строительства с несколькими входными группами (входами) должно осуществляться упорядочено и комплексно, с учётом:
  - а) сохранения общего архитектурно-художественного, композиционного решения фасадов;
  - б) единой высоты, толщины вывесок, табличек;
  - в) единой горизонтальной оси размещения на всём протяжении фасадов;
  - г) соблюдения требований Федерального закона от 01.06.2005 № 53-ФЗ "О государственном языке Российской Федерации".
4. На объекте капитального строительства, оборудованном одной входной группой (входом), предназначенной для более чем двух заинтересованных лиц, вывески заменяются общей табличкой (режимником).
5. Допускается выполнение вывески в виде крышной установки, которая размещается на кровле, расположенной над верхним этажом объекта капитального строительства.
6. Таблички (режимники) могут быть заменены надписями на стекле витрины, входной двери, выполненными в технике аппликации.
7. Допускается размещение арт-объектов, выполненных из разных материалов художниками-монументалистами.

**Примечание:**  
 1. Проект на крышную установку должен разрабатываться с учетом ветровой нагрузки проектной организацией, имеющей допуск к соответствующему виду работ по подготовке проектной документации.

**Ведомость размещения рекламоносителей и городской информации**

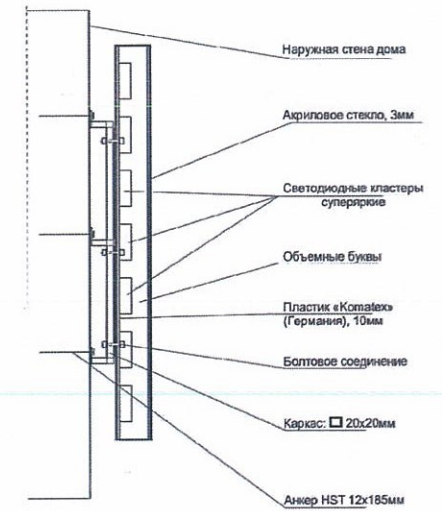
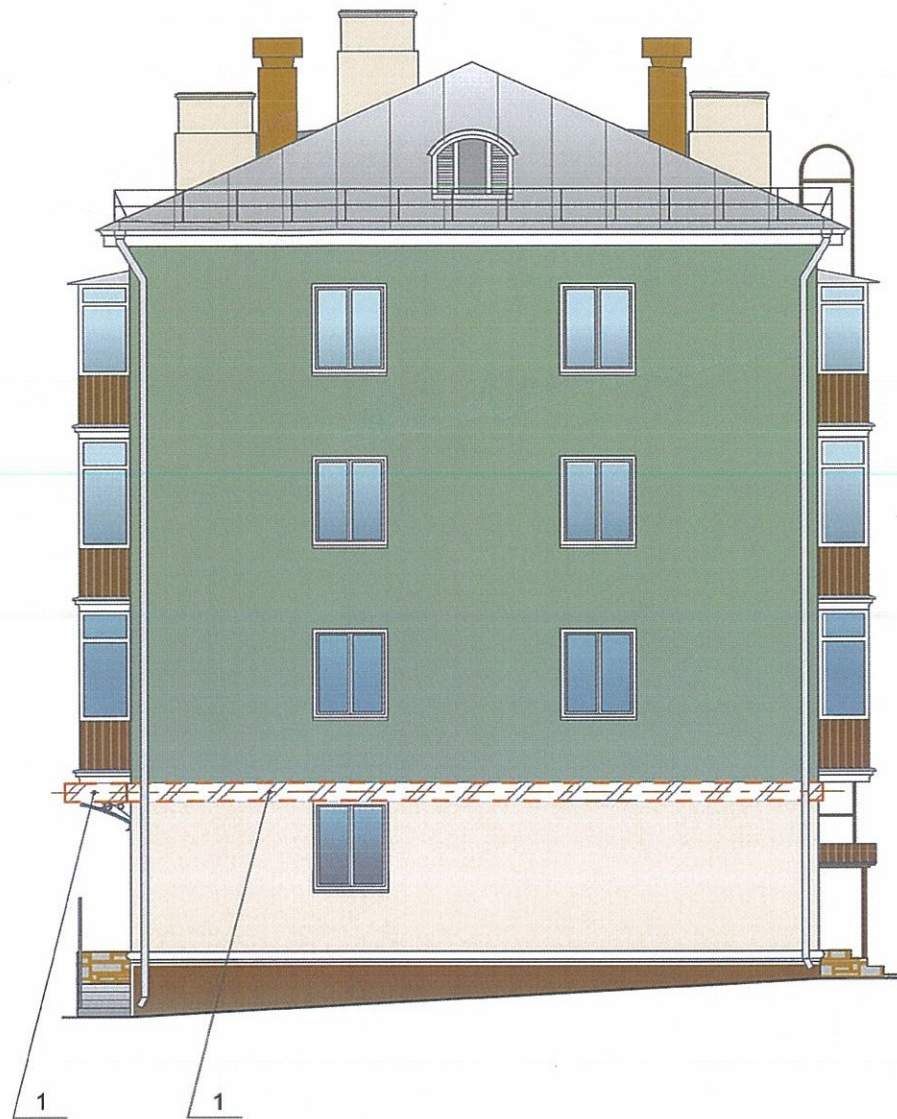
Поз.	Тип объекта городской информации. Материал. Способы крепления.	Эталон цвета	Наличие, тип подсветки
1	Объёмные буквы и/или логотипы на металлических направляющих в цвет фасада. Оргстекло, металл, пластик	Фирменные цвета	Внутренняя или контурная подсветка
2	Режимник. Аппликация на стекле из пленки самоклеющейся	Фирменные цвета	отсутствует
3	Знак адресации. Оргстекло, металл, пластик	Синий, белый	внутренняя подсветка в темное время суток

Управление архитектуры и городского дизайна  
 ДГА администрации г.Перми  
**СООТВЕТСТВУЕТ АРХИТЕКТУРНОМУ  
 ОБЛИКУ ГОРОДА ПЕРМИ**  
 «23» 11 2017  
*Завяжнев М.В.* Подпись *М.В.*

Взам.инж. №  
Подпись и дата  
Инв. № подл.

						09-11-2017/58-ОФ			
						Колерный паспорт объекта капитального строительства по ул.Мира, д.57 в Индустриальном районе г. Перми			
Изм.	Кол.уч	Лист	№док.	Подпись	Дата	Многоквартирный жилой дом	Стадия	Лист	Листов
Разраб.		Хозяинова		<i>Хозяинова</i>	11.17		П	8	
Н.контр.		Анашкина		<i>Анашкина</i>	11.17	Размещение объектов городской информации	ООО "Архитектурная мастерская "ГОРОД", г. Пермь		

Схема крепления конструкций к фасаду



Управление архитектуры и городского дизайна  
ДГА администрации г.Перми  
СООТВЕТСТВУЕТ АРХИТЕКТУРНОМУ  
ОБЛИКУ ГОРОДА ПЕРМИ  
«23» 11 2017  
Варанов М.В. Подпись: *М.В. Варанов*

Смотреть вместе с листом 8

**Примечание:**

Объектами городской информации являются элементы городского дизайна, используемые для размещения знаков адресации, ориентирующей, транспортной, историко-культурной и иной информации: вывески, рекламные конструкции, номерные знаки домов, указатели наименования улиц, указатели номеров подъездов и квартир, информационные щиты, стенды, газетные стенды, доски объявлений и тому подобное, мемориальные и памятные доски.

При размещении объектов городской информации не допускается:

- окраска и покрытие декоративными пленками всей поверхности остекления окон, витрин;
- замена остекления окон, витрин световыми коробами;
- установка световых коробов и планшетов, содержащих сведения информационного характера, перед стеклом со стороны улицы;
- изменение формы проема;
- размещение рядом со знаками дорожного движения, перекрытие знаков адресации.

						09-11-2017/58-ОФ			
						Колерный паспорт объекта капитального строительства по ул.Мира, д.57 в Индустриальном районе г. Перми			
Изм.	Кол.уч	Лист	Недок.	Подпись	Дата	Многоквартирный жилой дом	Стадия	Лист	Листов
Разраб.		Хозяинова		<i>Хозяинова</i>	11.17		П	9	
Н.контр.		Анашкина		<i>Анашкина</i>	11.17	Размещение объектов городской информации, боковые фасады	ООО "Архитектурная мастерская "ГОРОД", г. Пермь		

Изм. № подл.	
Подпись и дата	
Ваим. инв. №	

Позиция согласно ведомости отделки фасадов	Координаты цвета в RAL	C:	43	RAL DESIGN 000 50 00
		M:	33	
		Y:	30	
		K:	19	
		R:	131	
		G:	133	
8, 12		B:	133	

Позиция согласно ведомости отделки фасадов	Координаты цвета в RAL	C:	0	RAL 9010
		M:	0	
		Y:	0	
		K:	0	
		R:	255	
		G:	255	
5, 9, 11, 13		B:	255	

Позиция согласно ведомости отделки фасадов	Координаты цвета в RAL	C:	36	RAL 6021 Pinie 45 (Caparol System)
		M:	18	
		Y:	59	
		K:	0	
		R:	144	
		G:	168	
2		B:	121	

Позиция согласно ведомости отделки фасадов	Координаты цвета в RAL	C:	48	RAL 3009
		M:	75	
		Y:	73	
		K:	3	
		R:	126	
		G:	80	
4, 10		B:	75	

Позиция согласно ведомости отделки фасадов	Координаты цвета в RAL	C:	0	RAL 1014 Onyx 105 (Caparol System)
		M:	8	
		Y:	33	
		K:	10	
		R:	214	
		G:	191	
3		B:	145	

Позиция согласно ведомости отделки фасадов	Координаты цвета в RAL	C:	17	RAL 7004
		M:	11	
		Y:	12	
		K:	0	
		R:	194	
		G:	199	
10, 14		B:	204	

Позиция согласно ведомости отделки фасадов	Координаты цвета в RAL	C:	0	Aprico 35 (Caparol System)
		M:	20	
		Y:	30	
		K:	25	
		R:	148	
		G:	115	
1, 6		B:	97	

**СОГЛАСОВАНО**  
Начальник управления архитектуры и городского дизайна ДГА администрации города Перми Карасев С.А.

23.11.2017

Координаты цветов в RAL приведены с сайта <http://colorscheme.ru/>

09-11-2017/58-ОФ									
Колерный паспорт объекта капитального строительства по ул.Мира, д.57 в Индустриальном районе г. Перми									
Изм.	Кол.уч.	Лист	№ док.	Подпись	Дата	Многоквартирный жилой дом	Стадия	Лист	Листов
Разраб.	Хозяинова			<i>Хозяинова</i>	11.17		П	10	
Н.контр.	Анашкина			<i>Анашкина</i>	11.17	Эталоны колеров	ООО "Архитектурная мастерская "ГОРОД", г. Пермь		

Взам. инв. №	
Подпись и дата	
Инв. № подл.	