



АДМИНИСТРАЦИЯ ГОРОДА ПЕРМИ
ДЕПАРТАМЕНТ ГРАДОСТРОИТЕЛЬСТВА И АРХИТЕКТУРЫ
ГОРОДА ПЕРМИ

САД - 059 - 22 - 01 - 26 - 438 от 05.12.2017

КОЛЕРНЫЙ ПАСПОРТ

АДРЕС ОБЪЕКТА Пермь, ул. Молдавская, дом (строение), № 3
АДМИНИСТРАТИВНЫЙ РАЙОН Орджоникидзевский

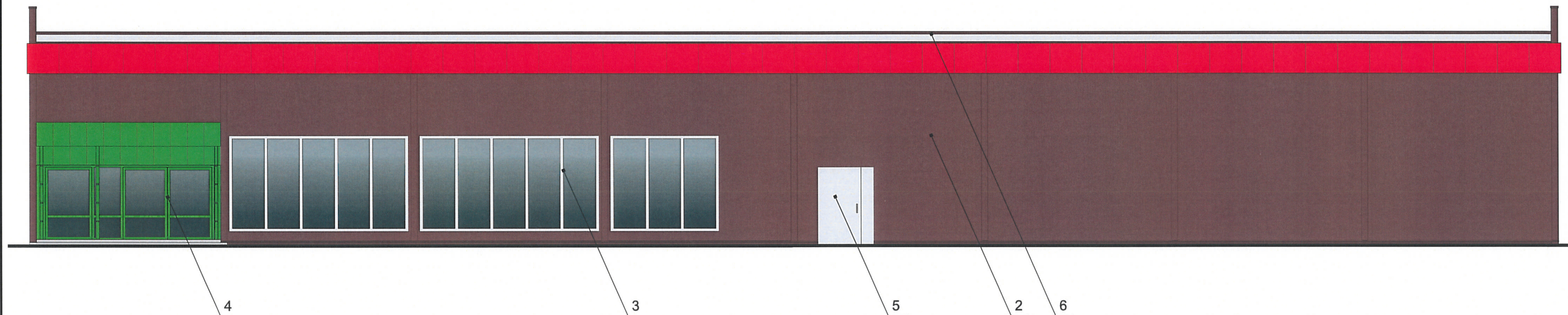
03-О-2017-ОФ

Пермь 2017



Взам.инв.№
Подпись и дата
Инв.№ подл.

						03 - О - 2017- ОФ		
						Коперный паспорт объекта капитального строительства по ул.Молдавской, №3 в Орджоникидзевском районе г.Перми		
Изм.	Кол.уч	Лист	Недок.	Подпись	Дата	Стадия	Лист	Листов
Разраб.		Ахматова		<i>Ахматова</i>	12.17	П	2	
						Существующее состояние фасадов (фотофиксация)		ООО «ПАНГЕЯ», г.Пермь



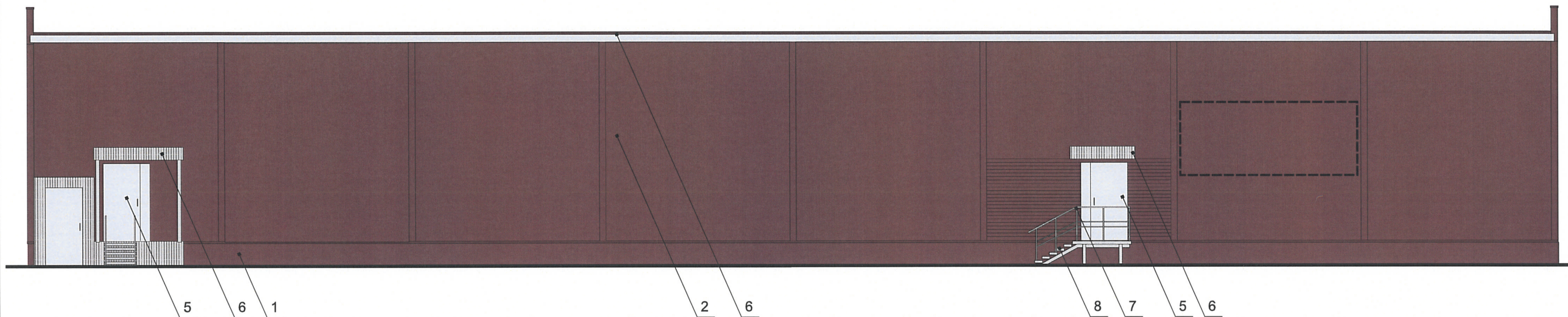
ПРИМЕЧАНИЕ:

В случае устройства или переустройства (перепланировки, ремонта, реконструкции) помещений общественного назначения, их входных групп в обязательном порядке предусмотреть мероприятия по обеспечению доступности данных помещений для маломобильных групп населения, включая инвалидов, использующих кресла-коляски и собак-проводников (далее-МГН) в соответствии с требованиями СП 59.13330.2012 Свод правил. Доступность зданий и сооружений для маломобильных групп населения. актуализированная редакция СНиП 35-01-2001. Данный свод правил касается функционально-планировочных элементов зданий и сооружений, их участков или отдельных помещений, доступных для МГН (входные узлы, коммуникации, пути эвакуации, помещения и зоны обслуживания, а также их информационное и инженерное обустройство). в частности, лестницы при входах в общественные помещения должны дублироваться пандусами с уклоном не более 1:20 (5%) или иными средствами подъема (подъемные платформы, лифты и т.д.). Согласно пунктам 5.1.2, 5.1.3 вышеуказанного свода правил наружные лестницы и пандусы должны иметь поручни с учетом технических требований к опорным стационарным устройствам по ГОСТ Р 51261; размеры входной площадки при открывании дверей наружу должны быть не менее 1,4 x 2,0 или 1,5 x 1,85; размеры входной площадки с пандусом не менее 2,2 x 2,2 м.

СОГЛАСОВАНО
1^й заместитель начальника ДГА
г. Перми - главный архитектор
Д.Ю. Папшин
2017

Взам.инв.№
Подпись и дата
Инв.№ подл.

						03 - О - 2017- ОФ		
						Коперный паспорт объекта капитального строительства по ул.Молдавской, №3 в Орджоникидзевском районе г.Перми		
Изм.	Кол.уч	Лист	№док.	Подпись	Дата	Стадия	Лист	Листов
				<i>Ахматова</i>	12.17	П	3	
Главный фасад						ООО «ПАНГЕЯ», г.Пермь		



1. Размещение дополнительного оборудования, дополнительных элементов и устройств на фасадах объектов капитального строительства допускается при соблюдении следующих условий:

- а) единое архитектурное и цветовое решение фасадов (в том числе размер, форма, цвет, материал);
- б) соответствие архитектурному решению фасадов, предусмотренному проектной документацией, с привязкой к основным композиционным осям фасадов (системе горизонтальных и вертикальных осей);
- в) соответствие ГОСТам, техническим регламентам, установленным законодательством Российской Федерации в области обеспечения санитарно-эпидемиологического благополучия населения, пожарной безопасности;

2. Размещение наружных блоков систем кондиционирования и вентиляции допускается:

- а) на кровле объектов капитального строительства;
- б) на оконных и дверных проемах в единой (вертикальной, горизонтальной) системе осей фасадов, в окнах подвального этажа, в плоскости остекления без выхода за плоскость фасадов с использованием маскирующих ограждений (решеток, жалюзи).


3. Размещение наружных блоков систем кондиционирования и вентиляции на поверхности главных фасадов, в оконных и дверных проемах за плоскостью фасадов не допускается:

- а) над пешеходными тротуарами;
- б) на высоте менее 3,0 м от поверхности земли.


4. Антенны должны размещаться:

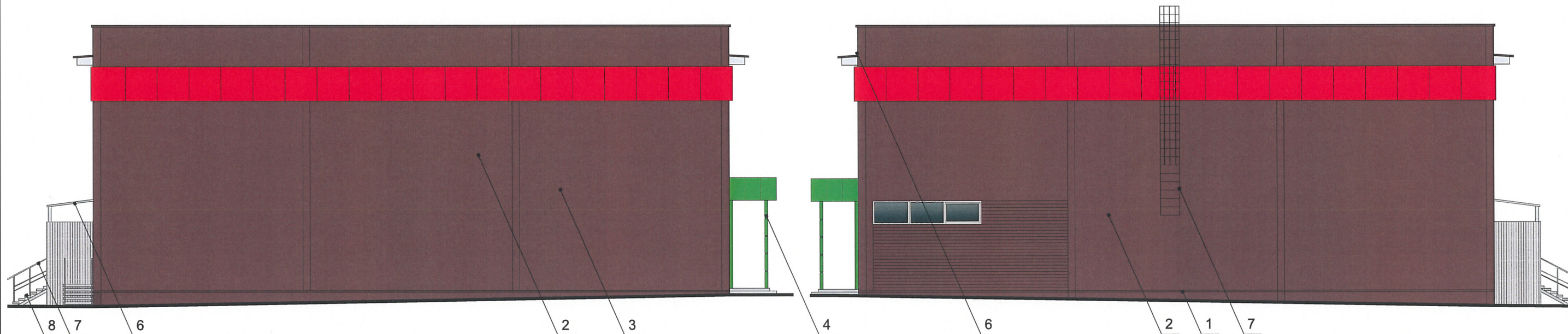
- а) на кровле объектов капитального строительства - компактными упорядоченными группами, с использованием единой несущей основы, в том числе с устройством ограждения, а также с учетом требований действующего законодательства;
- б) на дворовых фасадах, глухих стенах, не просматривающихся с улицы;
- в) на дворовых фасадах - в простенках между окнами на пересечении вертикальной оси простенка и оси, соответствующей верхней границе проема.

СОГЛАСОВАНО
 1^й заместитель начальника ДГА
 г. Пермь - главный архитектор
 Д.Ю. Палшин
 12 2017

 - место допустимого размещения дополнительного оборудования

Взам.инв.№
Подпись и дата
Инв.№ подл.

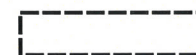
						03 - О - 2017- ОФ		
						Коперный паспорт объекта капитального строительства по ул.Молдавской, №3 в Орджоникидзевском районе г.Перми		
Изм.	Кол.уч	Лист	Недок.	Подпись	Дата	Стадия	Лист	Листов
Разраб.		Ахматова			12.17	П	4	
						Дворовой фасад		ООО «ПАНГЕЯ», г.Пермь



ПРИМЕЧАНИЕ:

В случае устройства или переустройства (перепланировки, ремонта, реконструкции) помещений общественного назначения, их входных групп в обязательном порядке предусмотреть мероприятия по обеспечению доступности данных помещений для маломобильных групп населения, включая инвалидов, использующих кресла-коляски и собак-проводников (далее-МГН) в соответствии с требованиями СП 59.13330.2012 Свод правил. Доступность зданий и сооружений для маломобильных групп населения. актуализированная редакция СНиП 35-01-2001. Данный свод правил касается функционально-планировочных элементов зданий и сооружений, их участков или отдельных помещений, доступных для МГН (входные узлы, коммуникации, пути эвакуации, помещения и зоны обслуживания, а также их информационное и инженерное обустройство). в частности, лестницы при входах в общественные помещения должны дублироваться пандусами с уклоном не более 1:20 (5%) или иными средствами подъема (подъемные платформы, лифты и т.д.). Согласно пунктам 5.1.2, 5.1.3 вышеуказанного свода правил наружные лестницы и пандусы должны иметь поручни с учетом технических требований к опорным стационарным устройствам по ГОСТ Р 51261; размеры входной площадки при открывании дверей наружу должны быть не менее 1,4 x 2,0 или 1,5 x 1,85; размеры входной площадки с пандусом не менее 2,2 x 2,2 м.

СОГЛАСОВАНО
1^й заместитель начальника ДГА
г. Перми - главный архитектор
Д.С. Палшин
04.12.17



- место допустимого размещения дополнительного оборудования

Взам.инв.№
Подпись и дата
Инв.№ подл.

						03 - О - 2017- ОФ		
						Колерный паспорт объекта капитального строительства по ул.Молдавской, №3 в Орджоникидзевском районе г.Перми		
Изм.	Кол.уч	Лист	Недок.	Подпись	Дата	Стадия	Лист	Листов
Разраб.		Ахматова		<i>Ахматова</i>	12.17	П	5	
						Боковые фасады		ООО «ПАНГЕЯ», г.Пермь



- ось размещения объектов городской информации (вывесок и рекламных конструкций)
- место допустимого размещения объектов городской информации (вывески и рекламные конструкции)

Управление архитектуры и городского дизайна
ДГА администрации г.Перми
**СООТВЕТСТВУЕТ АРХИТЕКТУРНОМУ
ОБЛИКУ ГОРОДА ПЕРМИ**
«07» /2/ 2017
Бресано С.К. Подпись

Ведомость размещения объектов городской информации

Поз.	Название, тип рекламы	Эталон цвета	Наличие, тип подсветки
1	Объёмные буквы и/или логотипы на металлических направляющих в цвет фасада. Оргстекло, металл, пластик	Фирменные цвета	Внутренняя или контурная подсветка
2	Режимник. Оргстекло, металл, пластик	Фирменные цвета	
3	Знак адресации. Оргстекло, металл, пластик	Синий, белый	
4	Фриз. Композитный материал.	RAL 3020	
5	Аппликации из пленки	Фирменные цвета	
6	Панель-кроштейн	Фирменные цвета	

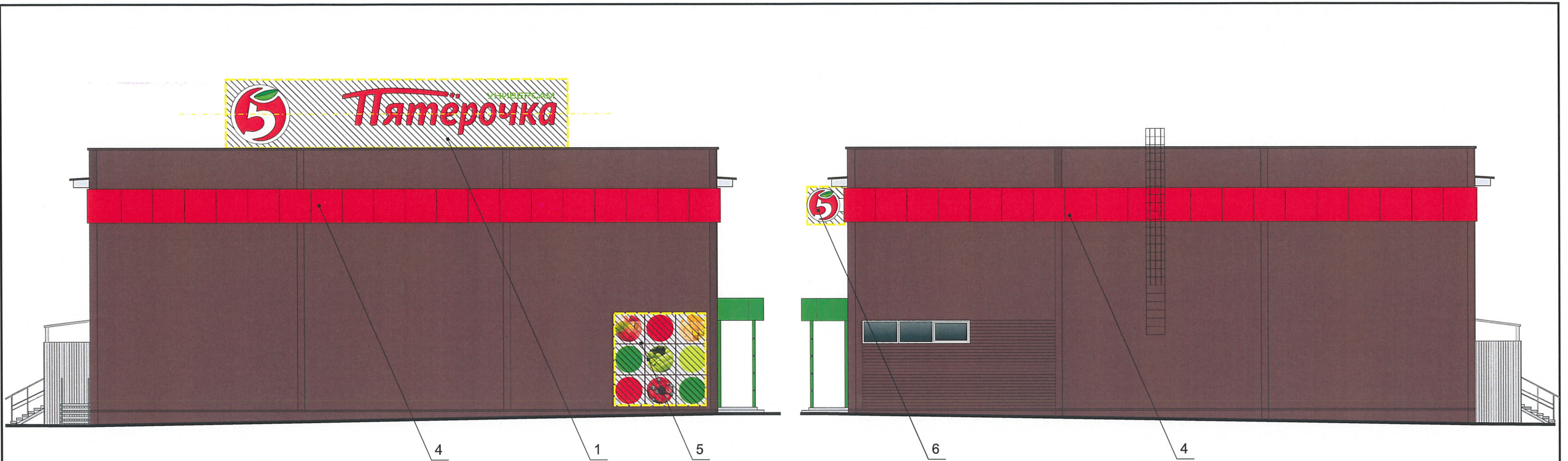
1. Допускается размещение вывесок (далее - вывески) в границах помещения заинтересованного лица в виде:
 - а) отдельно расположенных букв, логотипов без использования "подложки" (в том числе световых, объёмных, пластиковых, металлических) с использованием неона, выполненных по инновационным технологиям (в том числе с использованием краеосвещенных систем, вывесок со светодинамикой);
 - б) то же - на козырьках входных групп.
2. Вывески должны быть привязаны к композиционным осям фасадов объектов капитального строительства и соответствовать архитектурному решению фасадов.
3. Размещение вывесок, табличек на фасадах объектов капитального строительства с несколькими входными группами (входами) должно осуществляться упорядочено и комплексно, с учётом:
 - а) сохранения общего архитектурно-художественного, композиционного решения фасадов;
 - б) единой высоты, толщины вывесок, табличек;
 - в) единой горизонтальной оси размещения на всём протяжении фасадов;
 - г) соблюдения требований Федерального закона от 01.06.2005 № 53-ФЗ "О государственном языке Российской Федерации".
4. На объекте капитального строительства, оборудованном одной входной группой (входом), предназначенной для более чем двух заинтересованных лиц, вывески заменяются общей табличкой (режимником).
5. Допускается выполнение вывески в виде крышной установки, которая размещается на кровле, расположенной над верхним этажом объекта капитального строительства.
6. Таблички (режимники) могут быть заменены надписями на стекле витрины, входной двери, выполненными в технике аппликации.
7. Допускается размещение арт-объектов, выполненных из разных материалов художниками-монументалистами.

Примечание:
1. Проект на крышную установку должен разрабатываться с учетом ветровой нагрузки проектной организацией, имеющей допуск к соответствующему виду работ по подготовке проектной документации.

1. Данный лист смотреть с л.7

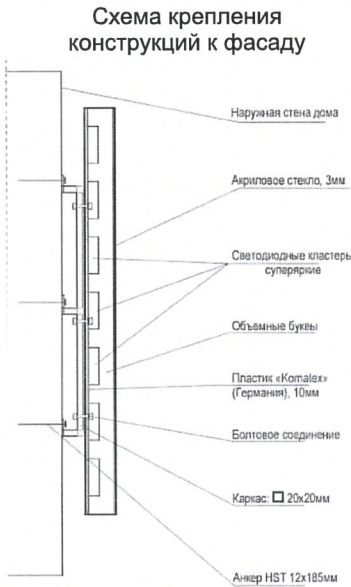
						03 - О - 2017- ОФ		
						Колерный паспорт объекта капитального строительства по ул.Молдавской, №3 в Орджоникидзевском районе г.Перми		
Изм.	Кол.уч	Лист	№док.	Подпись	Дата	Стадия	Лист	Листов
Разраб.		Ахматова		<i>Ахмат</i>	12.17	П	6	
						Размещение объектов городской информации		ООО «ПАНГЕЯ», г.Пермь

Взам.инв.№
Подпись и дата
Инв.№ подл.

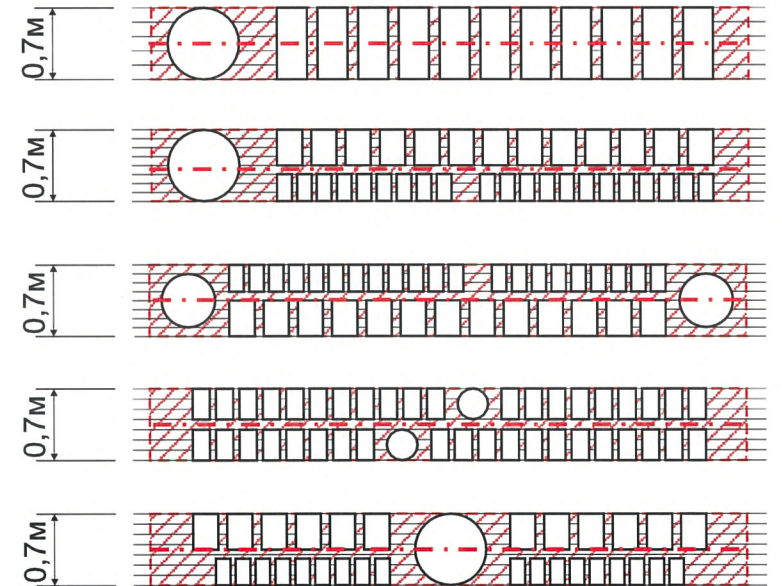


- ось размещения объектов городской информации (вывесок и рекламных конструкций)
- место допустимого размещения объектов городской информации (вывески и рекламные конструкции)

Институт архитектуры и городского дизайна
ДГА администрации г.Перми
ОТВЕТСТВУЕТ АРХИТЕКТУРНОМУ
ОБЛИКУ ГОРОДА ПЕРМИ
«07» 12 2017
Бресано С.В. Подпись *Бресано С.В.*



Схемы компоновки объемных букв и/или логотипов, знаков относительно оси размещения объектов городской информации



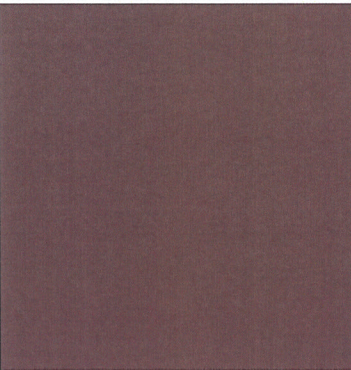
Ведомость размещения объектов городской информации


Поз.	Название, тип рекламы	Эталон цвета	Наличие, тип подсветки
1	Объёмные буквы и/или логотипы на металлических направляющих в цвет фасада. Оргстекло, металл, пластик	Фирменные цвета	Внутренняя или контурная подсветка
2	Режимник. Оргстекло, металл, пластик	Фирменные цвета	
3	Знак адресации. Оргстекло, металл, пластик	Синий, белый	
4	Фриз. Композитный материал.	RAL 3020	
5	Аппликации из пленки	Фирменные цвета	
6	Панель-кросштейн	Фирменные цвета	


1. Данный лист смотреть с л.6

						03 - О - 2017- ОФ		
						Колерный паспорт объекта капитального строительства по ул.Молдавской, №3 в Орджоникидзевском районе г.Перми		
Изм.	Кол.уч	Лист	№док.	Подпись	Дата	Стадия	Лист	Листов
Разраб.		Ахматова		<i>Ахматова</i>	12.17	П	7	
						Размещение объектов городской информации (боковые фасады)		ООО «ПАНГЕЯ», г.Пермь


Взам.инв.№
Подпись и дата
Инв.№ подл.

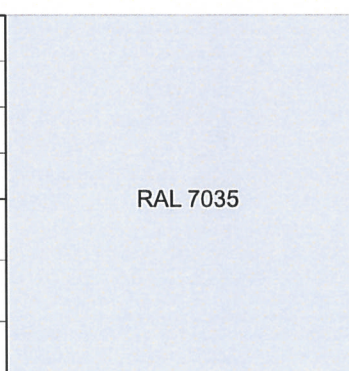
Позиция согласно ведомости отделки фасадов	Координаты цвета в RAL	C:	36	
		M:	84	
		Y:	67	
		K:	57	
		R:	75	
		G:	46	
		B:	56	
1,2				

Позиция согласно ведомости отделки фасадов	Координаты цвета в PAL	C:	0	
		M:	0	
		Y:	0	
		K:	40	
		R:	178	
		G:	179	
		B:	179	
6				

Позиция согласно ведомости отделки фасадов	Координаты цвета в CorelDraw	C:	0	
		M:	100	
		Y:	100	
		K:	0	
		R:	193	
		G:	18	
		B:	28	

Позиция согласно ведомости отделки фасадов	Плитка			
8				


Позиция согласно ведомости отделки фасадов	Координаты цвета в CorelDraw	C:	65	
		M:	7	
		Y:	96	
		K:	0	
		R:	72	
		G:	164	
		B:	63	

Позиция согласно ведомости отделки фасадов	Координаты цвета в CorelDraw	C:	14	
		M:	9	
		Y:	12	
		K:	0	
		R:	203	
		G:	208	
		B:	204	
3,5,7				

СОГЛАСОВАНО
 1^й заместитель начальника ДГА
 г. Пермь - главный архитектор
 Д.А. Папшин
 04.12.2017

Координаты цветов в RAL приведены с сайта <http://colorscheme.ru/>

Взам.инв.№
Подпись и дата
Инв.№ подл.

						03 - О - 2017- ОФ		
						Колерный паспорт объекта капитального строительства по ул.Молдавской, №3 в Орджоникидзевском районе г.Перми		
Изм.	Кол.уч	Лист	№док.	Подпись	Дата	Стадия	Лист	Листов
						П	8	8
Разраб.	Ахматова				12.17	Эталоны колеров		
						ООО «ПАНГЕЯ», г.Пермь		