



ДЕПАРТАМЕНТ ГРАДОСТРОИТЕЛЬСТВА И АРХИТЕКТУРЫ
АДМИНИСТРАЦИИ ГОРОДА ПЕРМИ

ООО "СТАЛЬПРОМ-ЕК"
г.Екатеринбург

СЭД-059-22-01-26-39 от 21.02

КОЛЕРНЫЙ ПАСПОРТ

АДРЕС ОБЪЕКТА: г.Пермь, Свддловский административный район
улица Николая Островского, здание № 60

шифр 01/2017/01-КПФ

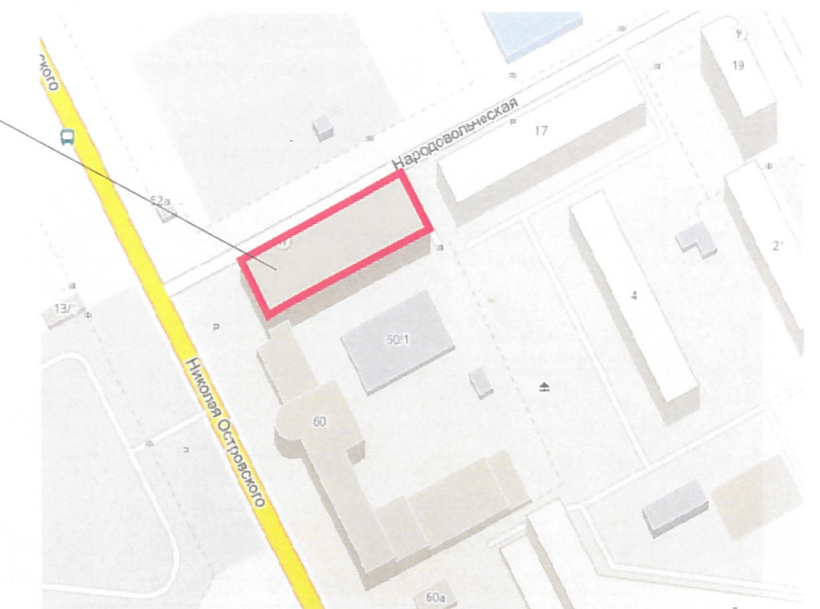
Пермь 2017 г.

Ведомость чертежей основного комплекта

Лист	Наименование	Примечание
1	Общие данные	
2	Существующее состояние фасадов (фотофиксация)	
3	Фасады в осях А - Г; Г - А.	
4	Фасад в осях 1 - 11.	
5	Фасад в осях 11 - 1.	
6	Размещение объектов городской информации. Главный фасад.	

Ситуационный план

Николая Островского, 60



Ведомость отделки фасадов

№ п.п.	Наименование	Эталон	Обозначение	Вид отделки	Промечание
1	Основное поле стен			Керамогранитная плитка 600x600	RAL 1015 / MC 600 RAL 7004 / MC 611
2	Остекление фасада			Стекло оконное	
3	Окна и двери	Белый		Металлопласт	
4	Откосы окон	Белый		Металлопласт	
5	Элементы фасада (фриз)			Планкен из лиственницы (фасадная доска)	
6	Козырьки	Белый		Оцинкованный лист окрашенный	
7	Ступени			Керамогранитная плитка 400x400	RAL 7004 / MC 611

Пояснительная записка

Колерный паспорт выполнен в соответствии с требованиями решения Пермской городской Думы от 29 января 2008 г. № 4 «Об утверждении Правил благоустройства и содержания территории в городе Перми», а так же в соответствии с Требования к содержанию колерного паспорта.

Основная плоскость вентилируемого фасада состоит из облицовки плитками керамогранита с креплением через минераловатный утеплитель с помощью конструкции навесной фасадной системы с воздушным зазором «ПРЕМЬЕР-Керамогранит» (Разработчик ООО «Центр фасадов «ПРЕМЬЕР»).

Теплоизоляция представляет собой плиты из минеральных волокон, толщиной 100мм, закрепленные к существующей стене здания.

Основанием для проектирования вентилируемого фасада является исполнительная съемка фасадов здания 01/2017/01-ИС от 30.12.2017г., техническое задание заказчика, альбом технических решений конструкция навесной фасадной системы с воздушным зазором "ПРЕМЬЕР - Керамгранит".

КОНСТРУКТИВНЫЕ РЕШЕНИЯ

Для крепления кронштейнов к основанию применять дюбеля фасадные MUNGO MBRK-STB 10x100 с использованием для бурения отверстий буров диаметром 10мм.

Кронштейны крепить к стене через изоляционные паронитовые прокладки 50*50*2мм.

Для облицовки применять керамогранитные плиты размером 600x600мм толщиной 10 мм.

Для крепления плит нижнего ряда применять стартовые кляммеры, для последующих рядов - рядовые кляммеры и угловые кляммеры.

Горизонтальный и вертикальный зазор между плитками 6 мм.

Фасонные элементы (оконные откосы, отливы, примыкания, парапетные крышки) изготавливать из оцинкованной стали 0,55мм с п/э покрытием по фактическим размерам после монтажа стальной подконструкции.

Под навесным фасадом, выше отметки "+0.500", предусмотрено утепление стен влагостойкой минераловатной плитой в два слоя: 1-й слой 50мм (плотность мин. плит: не менее 30 кг/м3), 2-й слой

2. Любые изменения в отделке фасадов согласовать с главным архитектором города.

Ведомость ссылочных документов

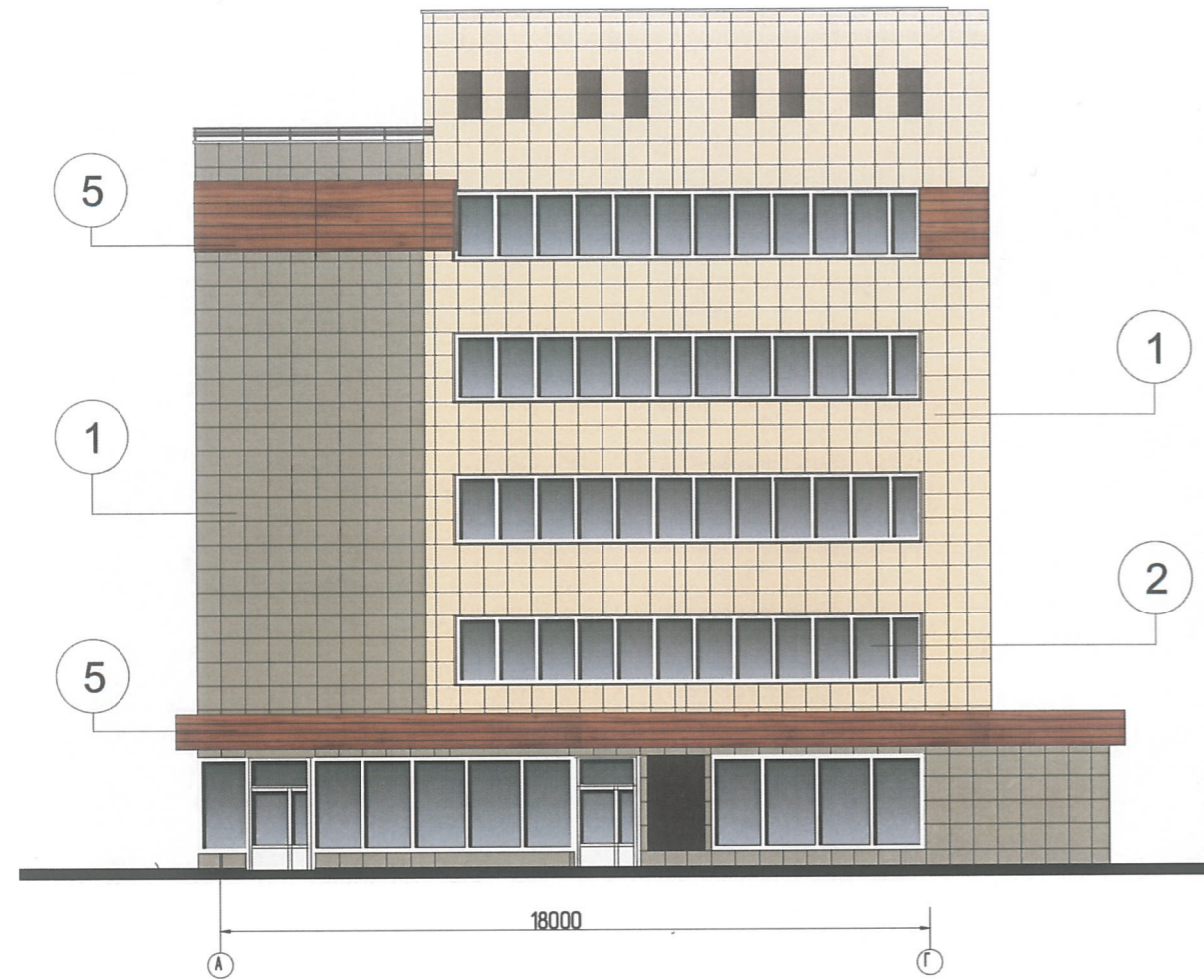
Обозначение	Наименование
АО «Оргтехстрой»	Каталог фактур и видов отделки фасадных поверхностей жилых и общественных зданий
Ленстройиздат изд. 1985 г.	Альбом колеров

01/2017/01-КПФ					
Колерный паспорт объекта капитального строительства по ул. Николая Островского, 60 в Свердловском районе г. Перми					
Изм.	Кол	Лист	Недок	Подпись	Дата
Разраб.		Пестов			01.17
Административно-офисное здание					Стадия
					Лист
					Листов
					П
					1
Общие данные					ООО "СТАЛЬПРОМ-ЕК" г.Екатеринбург
Н.контр.		Гришин.			01.17

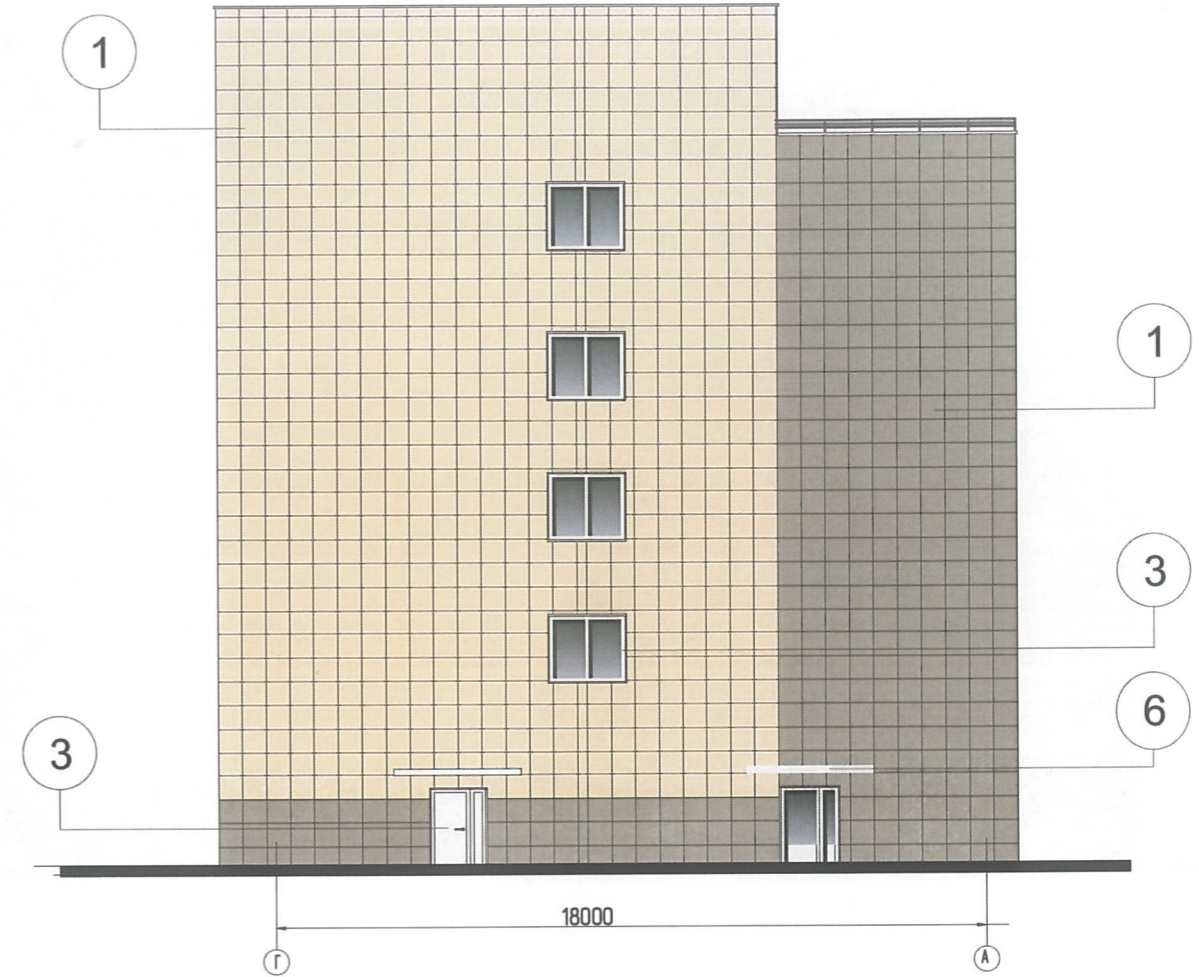


						01/2017/01-КПФ			
						Колерный паспорт объекта капитального строительства по ул. Николая Островского, 60 в Свердловском районе г. Перми			
Изм.	Кол	Лист	№ док	Подпись	Дата	Административно-офисное здание	Стадия	Лист	Листов
Разраб.		Пестов		<i>[Signature]</i>	01.17		п	2	
						Существующее состояние фасадов (фотофиксация)	ООО "СТАЛЬПРОМ-ЕК" г.Екатеринбург		
Н.контр.		Гришин.			01.17				

Фасад в осях А-Г



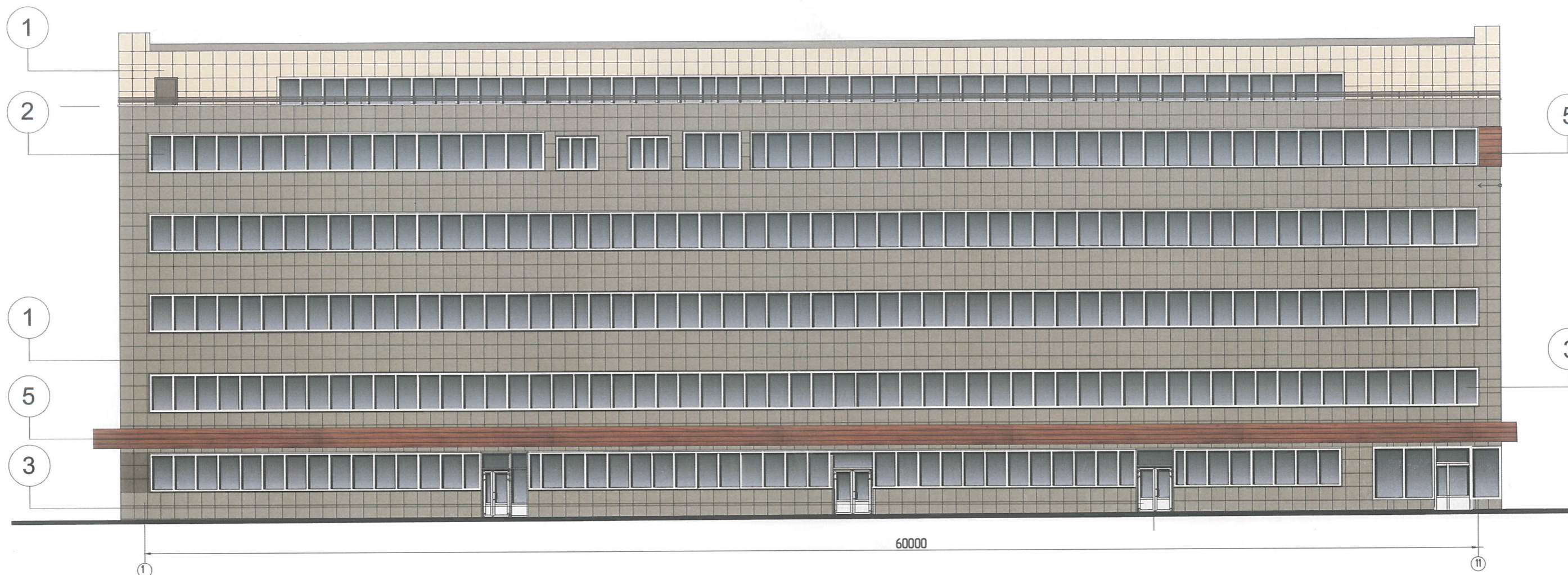
Фасад в осях Г-А



СОГЛАСОВАНО
 и.о. заместителя начальника ДГА
 г.Перми - 12.01.2017
 27 02 17

						01/2017/01-КПФ			
						Колерный паспорт объекта капитального строительства по ул. Николая Островского, 60 в Свердловском районе г. Перми			
Изм.	Кол	Лист	Недок	Подпись	Дата	Административно-офисное здание	Стадия	Лист	Листов
Разраб.		Пестов		<i>[Signature]</i>	01.17		п	3	
Н.контр.		Гришин.			01.17	Фасады в осях А - Г; Г - А.	ООО "СТАЛЬПРОМ-ЕК" г.Екатеринбург		

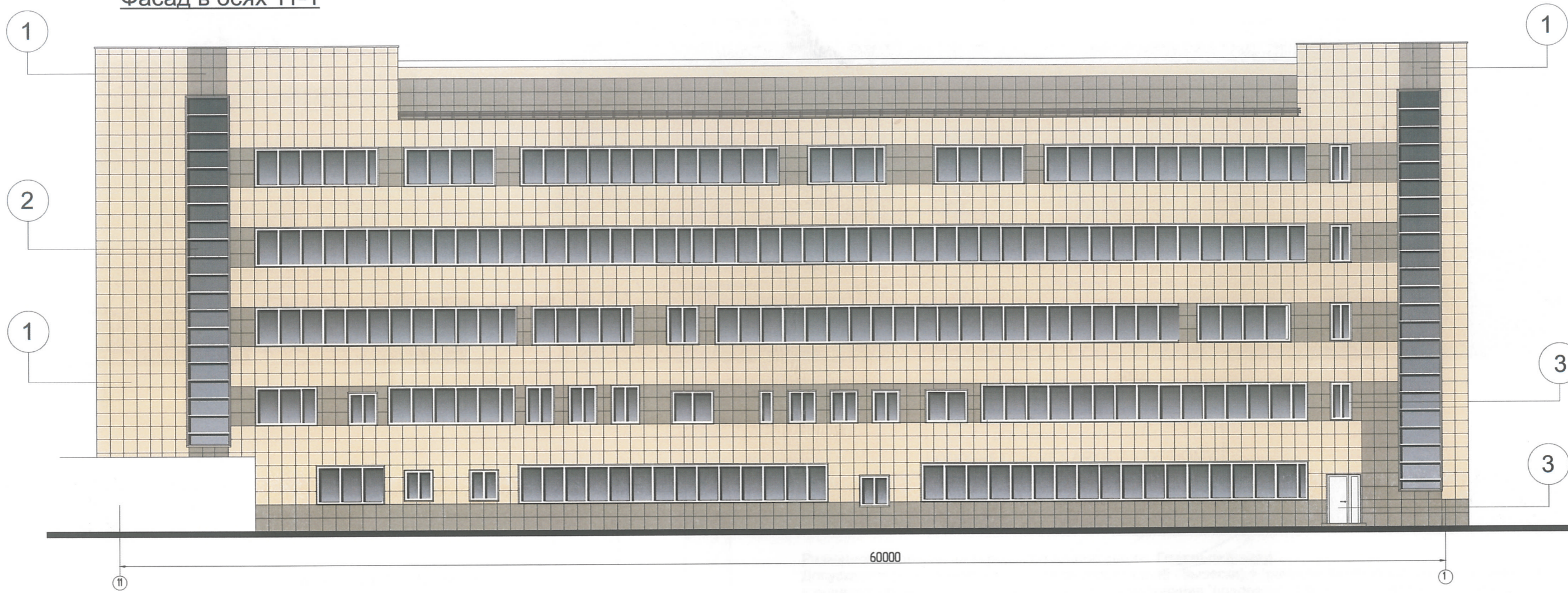
Фасад в осях 1-11



СОТРУДНИК
№ 27
г. Пермь - 17

						01/2017/01-КПФ			
						Колерный паспорт объекта капитального строительства по ул. Николая Островского, 60 в Свердловском районе г. Пермь			
Изм.	Кол	Лист	№ док	Подпись	Дата	Административно-офисное здание	Стадия	Лист	Листов
Разраб.		Пестов		<i>[Signature]</i>	01.17		П	4	
Н.контр.		Гришин.			01.17	Фасад в осях 1 - 11.	ООО "СТАЛЬПРОМ-ЕК" г.Екатеринбург		

Фасад в осях 11-1



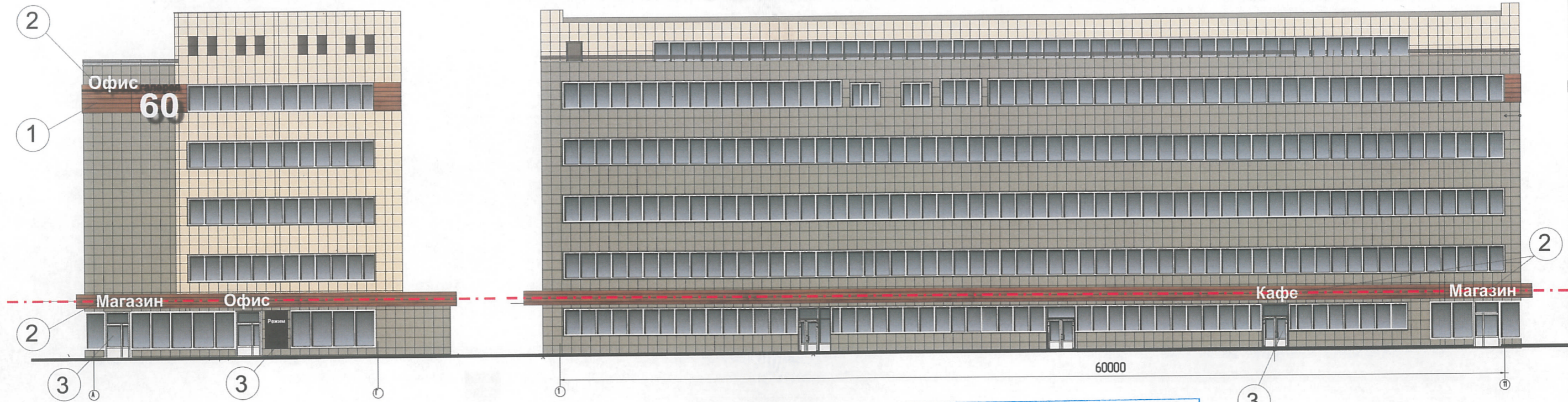
60000

СОГЛАСОВАНО
 заместитель начальника ДГА
 г. Перми - главный архитектор
 Д.А. Палшин
 27.02.17

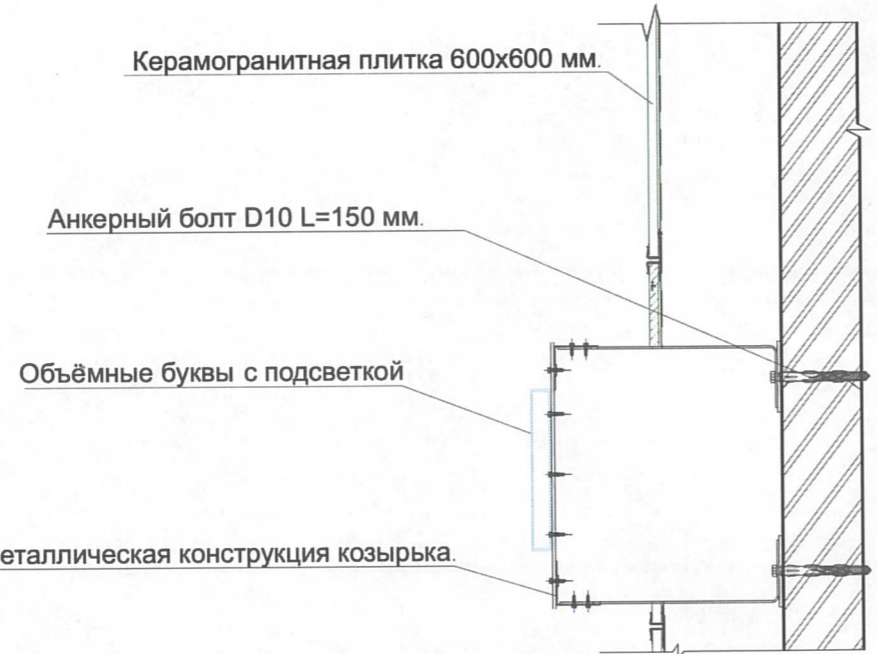
					01/2017/01-КПФ				
					Колерный паспорт объекта капитального строительства по ул. Николая Островского, 60 в Свердловском районе г. Перми				
Изм.	Кол	Лист	№ док	Подпись	Дата	Административно-офисное здание	Стадия	Лист	Листов
Разраб.		Пестов		<i>[Signature]</i>	01.17		П	5	
Н.контр.		Гришин.			01.17	Фасад в осях 11-1	ООО "СТАЛЬПРОМ-ЕК" г.Екатеринбург		

Фасад в осях А-Г

Фасад в осях 1-11



Ось городской информации



Крепление металлической конструкции козырька к фасаду здания производится на закладные детали с помощью анкерных болтов. Конструктивную часть дополнительно разработать конструктором

Управление архитектуры и городского дизайна
ДГА администрации г.Перми
СООТВЕТСТВУЕТ АРХИТЕКТУРНОМУ
ОБЛИКУ ГОРОДА ПЕРМИ
«27.02.2017»
Карасевса
Подпись

Размещение объектов городской информации. Главный фасад.
Допускается размещение настенных вывесок (далее - вывески) в границах помещения заинтересованного лица в виде: -отдельно расположенных букв без использования "подложки" (в том числе световых, объёмных, пластиковых, металлических) с использованием неона, выполненных по инновационным технологиям (в том числе с использованием краеосвещённых систем, вывесок со светодинамикой).
Размещение вывесок, табличек на фасадах объектов капитального строительства с несколькими входными группами (входами) должно осуществляться упорядоченно и комплексно, с учётом:
-сохранения общего архитектурно-планировочного, композиционного решения фасадов;
-единой высоты, толщины вывесок;
-соблюдений требований Федерального закона от 01.06.2005 г. № 53-ФЗ «О государственном языке Российской Федерации».
На Объекте капитального строительства, оборудованном одной входной группой (входом), предназначенной для более чем двух заинтересованных лиц, вывески заменяются общей табличкой (режимник).
Допускается выполнение вывески в виде крышной установки, которая размещается на кровле, расположенной над верхним этажом объекта капитального строительства.
Таблички (режимник) могут быть заменены надписями на стекле витрины, входной двери, выполненными в технике аппликации.
Допускается размещение арт-объектов, выполненных из разных материалов художниками -монументалистами.

№	Название, тип объектов городской информации	Цвет	Наличие подсветки
1	Фоновая конструкция	Фирменные цвета	
2	Объёмные буквы на металлических направляющих в цвет фасада. Выполнение из оргстекла, пластика, металла. Требуется разработка отдельного проекта, содержащего конструктивные решения	Фирменные цвета	Внутренняя подсветка
3	Режимники. Выполнены из оргстекла, пластика,	Жёлтый, белый, чёрный, золото, серебро.	Внутренняя подсветка

					01/2017/01-КПФ				
					Колерный паспорт объекта капитального строительства по ул. Николая Островского, 60 в Свердловском районе г. Перми				
Изм.	Кол	Лист	№ док	Подпись	Дата	Административно-офисное здание	Стадия	Лист	Листов
Разраб.		Пестов		<i>[Signature]</i>	01.17		П	6	
Н.контр.		Гришин.			01.17	Размещение объектов городской информации. Главный фасад.	ООО "СТАЛЬПРОМ-ЕК" г.Екатеринбург		