



АДМИНИСТРАЦИЯ ГОРОДА ПЕРМИ
ДЕПАРТАМЕНТ ГРАДОСТРОИТЕЛЬСТВА И АРХИТЕКТУРЫ
ГОРОДА ПЕРМИ

03.03.2014 № 01-208-14-ПОФ-КОР

*СЭД-059-22-01-26-68
от 17.03.2017*

КОЛЕРНЫЙ ПАСПОРТ ЗДАНИЯ (СООРУЖЕНИЯ)

КОЛОРИСТИЧЕСКОЕ РЕШЕНИЕ, МАТЕРИАЛЫ,
ТЕХНОЛОГИЯ ПРОВЕДЕНИЯ РАБОТ

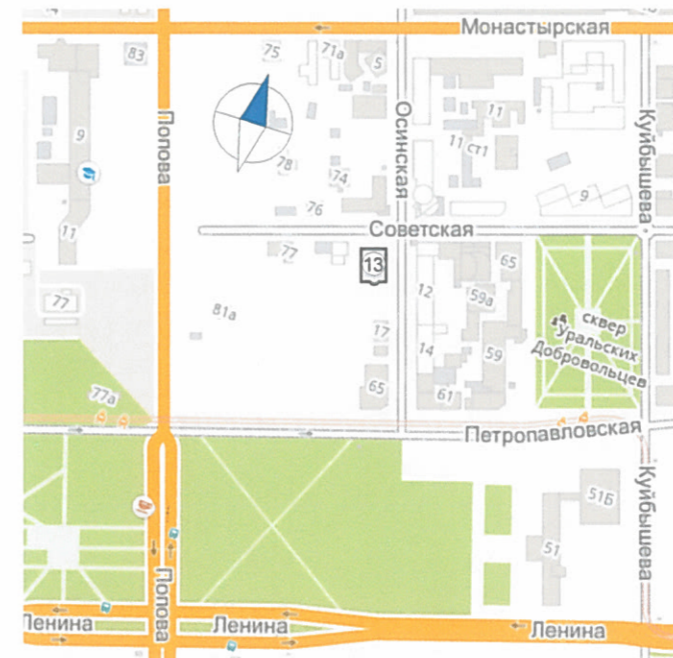
АДРЕС ВЛАДЕНИЯ г.Пермь, улица Осинская, д. № 13

АДМИНИСТРАТИВНЫЙ РАЙОН Ленинский

ПЕРМЬ, 2014

Ведомость чертежей комплекта марки ОФ

Ведомость чертежей комплекта марки ОФ



Пояснительная записка

Цель разработки колерного паспорта здания-приведение цветового решения и оформление здания к единому архитектурному внешнему виду с применением современных конструкций и материалов. Определение возможных мест размещения объектов монументального искусства (мемориальных досок, памятных знаков), других объектов городского дизайна, наружной рекламы и визуальной информации, а также дополнительного оборудования.

Объект- 18-этажный многоквартирный односекционный жилой дом. Характерные особенности стиля- жилой дом имеет ярко-выраженную структуру, представляющую многократное повторение одинаковых элементов-комнат и соответствующих им окон, лоджий, балконов, которые определяются размером ячейки. В связи с этим пластика объема подчинена, в основном, четкому вертикальному ритму, образованному лоджиями, лестничным узлом и ритмом выступающих частей дома, повторяющихся на всех этажах.

Наружная отделка- для отделки фасадов применена вентилируемая фасадная система с облицовкой керамогранитом. Ограждения лестниц окрашиваются порошковой краской серого цвета за два раза. Двери деревянные окрашиваются вододисперсионной краской. Окна, входные и балконные двери выполняются из металлопластика в белом цвете. Откосы окон и дверей выполняются из оцинкованной стали в белом цвете.

Проектные решения - для отделки фасадов применена вентилируемая фасадная система с облицовкой керамогранитом. Ограждения лестниц окрашиваются порошковой краской серого цвета за два раза. Двери деревянные окрашиваются вододисперсионной краской. Окна, входные и балконные двери выполняются из металлопластика в белом цвете. Откосы окон и дверей выполняются из оцинкованной стали в белом цвете. Поле стен главного, дворового и боковых вентилируемых фасадов выполнены в едином цветовом решении; единая отделка цоколей здания и цоколей пристроенных входных групп; одинаковый рисунок переплетов остекления балконов и окон; упорядочивание оформления входных групп- одинаковая окраска металлических частей входных групп главного фасада; упорядочивание размеров и места размещения режимников и рекламных конструкций.

Антикоррозионные работы следует выполнять в соответствии с требованиями СНиП 3.04.03-85 "Защита строительных конструкций и сооружений от коррозии". Работы по отделке фасада необходимо выполнять в соответствии с требованиями СНиП 3.04.01.87 "Изоляционные и отделочные покрытия", ТР 79-98 " Технические рекомендации по подготовке поверхностей и наружных ограждающих конструкций жилых и общественных зданий под отделку при их реконструкции и ремонте", ТР 85-89 " Технические рекомендации по входному контролю качества материалов, применяемых для отделки фасадов". Используемые при отделочных работах материалы должны иметь сертификаты соответствия.

г. Пермь - 17
 28.10.2014
 17

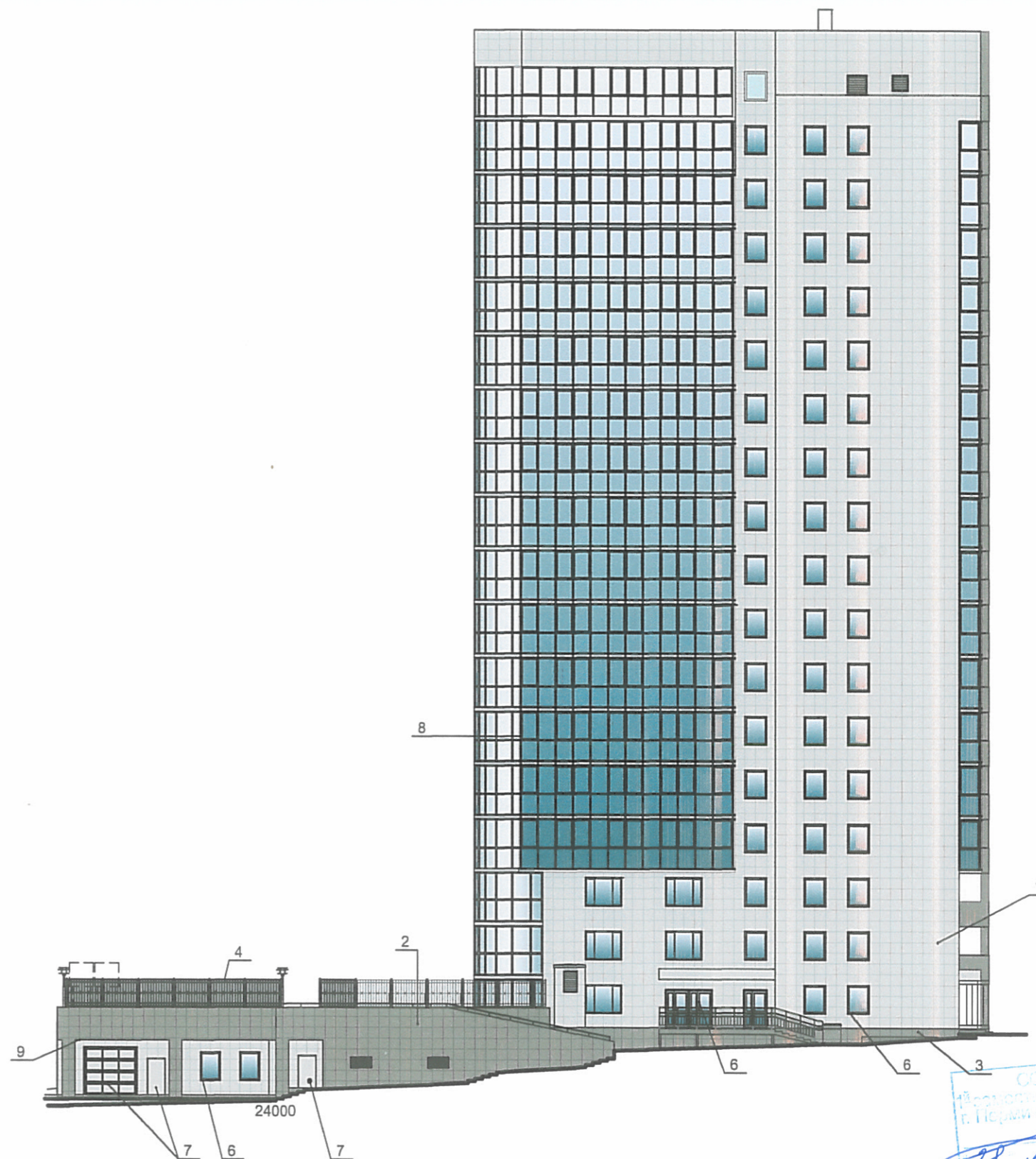
						01-208-14-ПОФ-КОР			
						Колерный паспорт здания по адресу: г.Пермь, Ленинский район, ул.Осинская,13			
Изм.	Кол. уч.	Лист	№ док.	Подп.	Дата	Заказчик: департамент градостроительства и архитектуры г.Перми	Стадия	Лист	Листов
							П	1	6
ГИП		Годовалов В.			09.15		Общие данные, пояснительная записка, ведомость отделки фасадов		
ГАП		Чугаева Н. В.			09.15				
						ООО "НПТИ "ОРТЭК" г.Пермь			

ЛИСТ	НАИМЕНОВАНИЕ	ПРИМЕЧАНИЯ
1	Общие данные, пояснительная записка, ведомость отделки фасадов	
2	Главный фасад. Боковой фасад.	
3	Дворовой фасад. Боковой фасад.	
4	Размещение объектов городской информации (Боковой фасад)	
5	Размещение объектов городской информации (Главный фасад.Боковой фасад.)	
6	Эталоны колеров	

Ведомость отделки фасадов

ПОЗ.	ЭЛЕМЕНТ ФАСАДА	ЭТАЛОН ЦВЕТА	ОБОЗНАЧ.	ВИД ОТДЕЛКИ	ПРИМ.
1	Основное поле стен			Керамогранит	по RAL 7035
2	Основное поле стен			Керамогранит	по RAL 7023
3	Цоколь			Керамогранит	по RAL 7023
4	Металлические элементы ограждений крылец и кровли			Покраска двумя слоями эмали ПФ-115 ГОСТ 6465-76* по одному слою грунтовки ГФ-021	по RAL 9017
5	Металлические элементы вентшахт			Покраска двумя слоями эмали ПФ-115 ГОСТ 6465-76* по одному слою грунтовки ГФ-021	по RAL 7035
6	Окна, входные и балконные двери	Белый		Металлопластик	по RAL 9003
7	Двери противопожарные и служебные), ворота			Покраска двумя слоями эмали ПФ-115 ГОСТ 6465-76* по одному слою грунтовки ГФ-021	по RAL 7035
8	Остекление балконов	Белый		Металлопластик	по RAL 9003
9	Подшивка низа плит	Белый		"Luxalon"	по RAL 9003
10	Поле стен внутри ограждения балконов			Декоративная штукатурка "KREYSEL TURBO"	по RAL 7035
11	Откосы окон и дверей	Белый		Оцинкованная сталь	по RAL 9003

Взам.инв.№
 Подпись и дата
 Инв.№ подл.



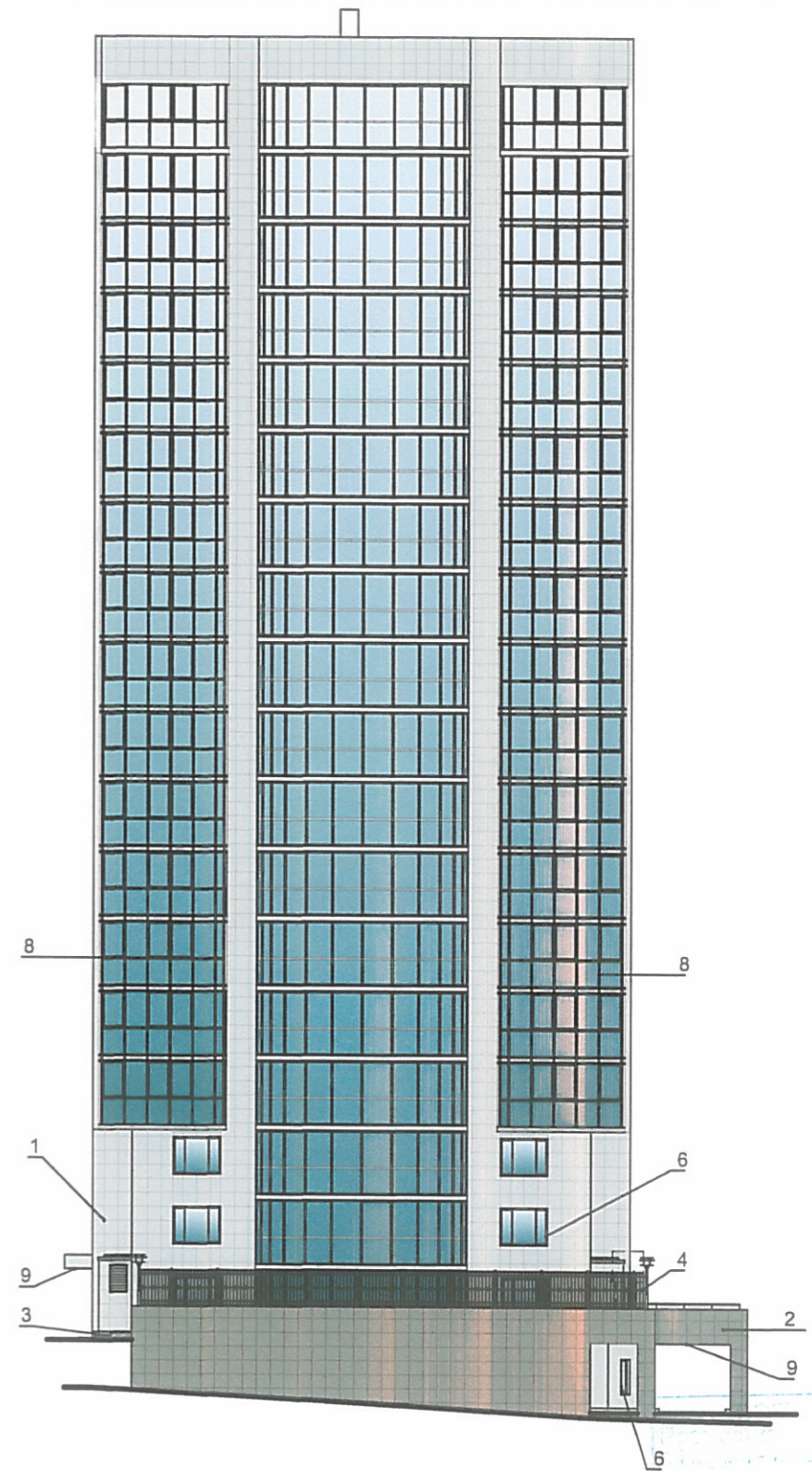
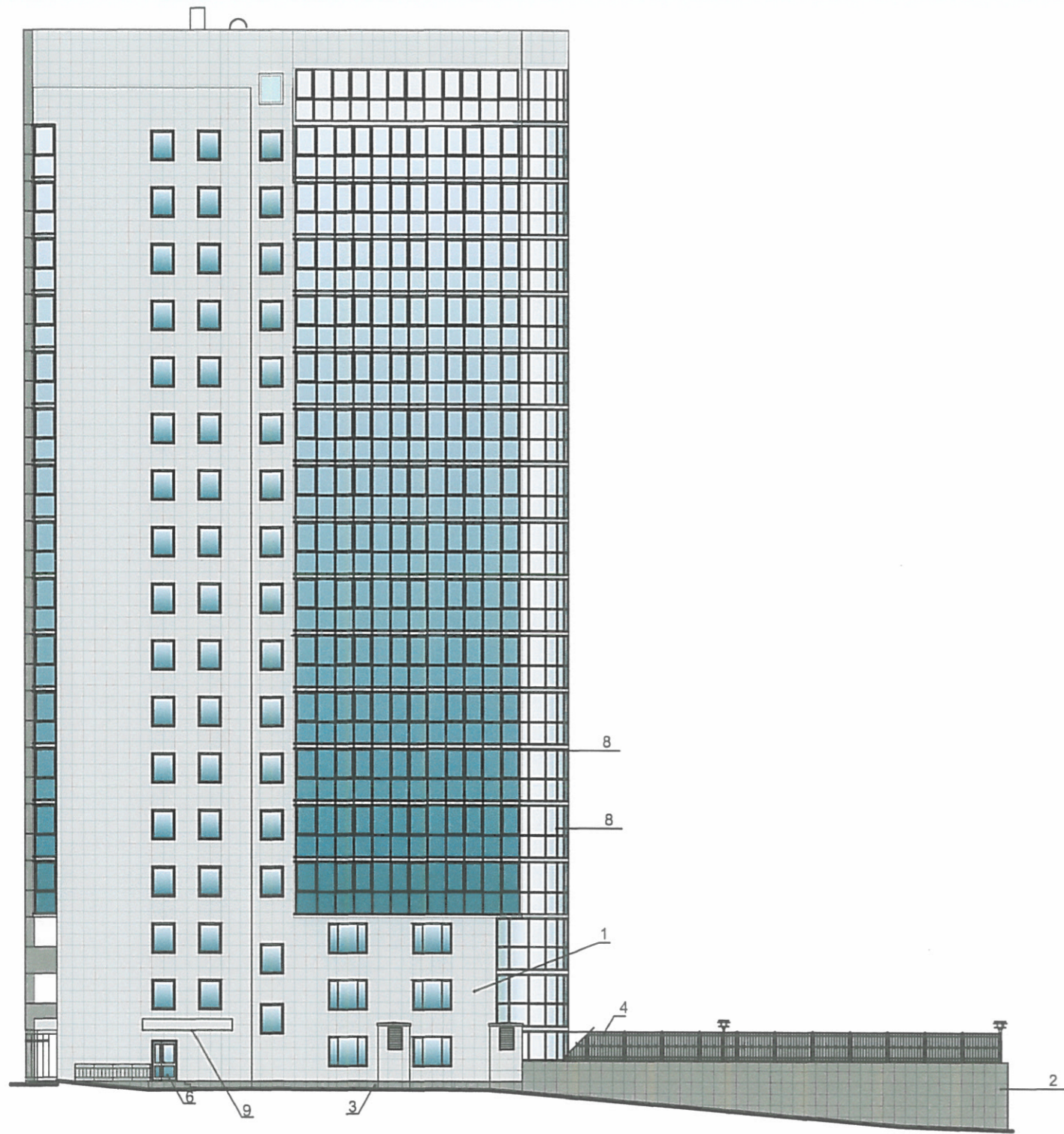
ООО "НПТИ "ОРТЭК" г.Пермь
 28 марта 17

ПРИМЕЧАНИЕ:

В случае устройства или переустройства (перепланировки, ремонта, реконструкции) помещений общественного назначения, их входных групп в обязательном порядке предусмотреть мероприятия по обеспечению доступности данных помещений для маломобильных групп населения, включая инвалидов, использующих кресла-коляски и собак-проводников (далее-МНГ) в соответствии с требованиями СП 59.13330.2012 Свод правил. Доступность зданий и сооружений для маломобильных групп населения актуализированная редакция СНиП 35-01-2001. Данный свод правил касается функционально-планировочных элементов зданий и сооружений, их участков или отдельных помещений, доступных для МНГ(входные узлы, коммуникации, пути эвакуации, помещения и зоны обслуживания, а также их информационное и инженерное обустройство). В частности, лестницы при входах в общественные помещения должны дублироваться пандусами с уклоном не более 1:20 (5%) или иными средствами подъема (подъемные платформы, лифты, и т.д.). Согласно пунктам 5.1.2, 5.1.3 вышеуказанного свода правил наружные лестницы и пандусы должны иметь поручни с учетом технических требований к опорным стационарным устройствам по гост р 51261; размеры входной площадки при открывании дверей наружу, должны быть не менее 1,4 x 2,0 или 1,5 x 1,85; размеры входной площадки с пандусом не менее 2,2 x 2,2 м.

						01-208-14-ПОФ-КОР			
						Колерный паспорт здания по адресу: г.Пермь, Ленинский район, ул.Осинская,13			
Изм.	Кол. уч.	Лист	№ док.	Подп.	Дата	Заказчик: департамент градостроительства и архитектуры г.Перми	Стадия	Лист	Листов
							П	2	6
ГИП		Годовалов В. А.		<i>В.А. Годовалов</i>	09,15	Главный фасад. Боковой фасад.	ООО "НПТИ "ОРТЭК" г.Пермь		
ГАП		Чугаева Н. В.		<i>Н.В. Чугаева</i>	09,15				

Взам. инв. №
Подпись и дата
Инв. № подл.



28 марта 2015
 [Stamp: ООО "НПТИ "ОРТЭКС" г.Пермь]
 17

Взам. инв. №
 Подпись и дата
 Инв. № подл.

						01-208-14-ПОФ-КОР			
						Колерный паспорт здания по адресу: г.Пермь, Ленинский район, ул.Осинская,13			
Изм.	Кол. уч.	Лист	№ док.	Подп.	Дата	Заказчик: департамент градостроительства и архитектуры г.Перми	Стадия	Лист	Листов
							П	3	6
ГИП		Годовалов В. А.		<i>[Signature]</i>	09,15	Дворовой фасад. Боковой фасад.	ООО "НПТИ "ОРТЭКС" г.Пермь		
ГАП		Чугаева Н. В.		<i>[Signature]</i>	09,15				

ИНСТРУКЦИЯ

о порядке производства работ, связанных с окраской фасадов и всех наружных частей зданий, сооружений, строений, расположенных на территории города Перми



высота места размещения не более 0,5 м

1. Окраска фасадов и всех наружных частей зданий, сооружений, строений, ограждений, заборов и прочих объектов, расположенных на территории города Перми, может производиться лишь на основании колерного паспорта фасадов на ремонт и окраску, согласованного ДГА г.Перми.
2. До начала процесса окраски здания или какого-либо сооружения должны быть произведены работы по капитальному ремонту всех без исключения наружных частей его, подлежащих окраске.
3. До начала ремонта зданий, имеющих газосветовую рекламу, сообщить рекламораспространителю о предстоящих работах на фасаде здания с целью сохранения вывесок либо их демонтажу.
4. Полуразрушенные и разрушенные архитектурные художественно-скульптурные детали здания, карнизы, колонны, пилястры, капители, фризы, тяги, лепные украшения, барельефы, мозаика, художественная роспись подлежат обязательному восстановлению в своем первоначальном виде. Категорически запрещается производить окраску здания без предварительного восстановления указанных деталей.
5. Металлические поверхности отдельных частей здания, чугунные решетки, перила балконов и лестниц, кронштейны, дверные и оконные приборы, архитектурно-художественные детали перед окраской очищаются от грязи, ржавчины, старой краски и покрываются вновь лишь масляной краской.
6. В соответствии с выданными образцами цвета (колерами) на окраску здания организация, производящая ремонт здания, составляет пробные образцы цвета, которые наносятся на видное место стены.
7. Проверку и согласование пробного образца цвета (колера), а также готовности поверхности стены и отдельных наружных частей здания к окраске производят уполномоченный представитель ДГА г.Перми. Без указанной проверки и согласования производить окраску фасада категорически воспрещается.
8. Домууправления, организации и учреждения, производящие окраску и связанный с нею ремонт здания, несут полную ответственность за точное выполнение настоящей инструкции и привлекаются к ответственности за нарушение ее.
9. Цветовая гамма рекламоносителей должна гармонизировать с основным колористическим решением фасадов здания.
10. По всем вопросам, связанным с производством работ, необходимо обращаться в ДГА г.Перми (ул.Сибирская, 15, каб.316, тел.212-76-98).

Управление архитектуры и городского дизайна
ДГА администрации г.Перми
**СООТВЕТСТВУЕТ АРХИТЕКТУРНОМУ
ОБЛИКУ ГОРОДА ПЕРМИ**
«28» марта 2017 г.
Подпись *[Signature]*

- ось размещения объектов городской информации, вывесок
- ▨ место допустимого размещения рекламных конструкций
- ▨ место допустимого размещения объектов монументального искусства других объектов городского дизайна

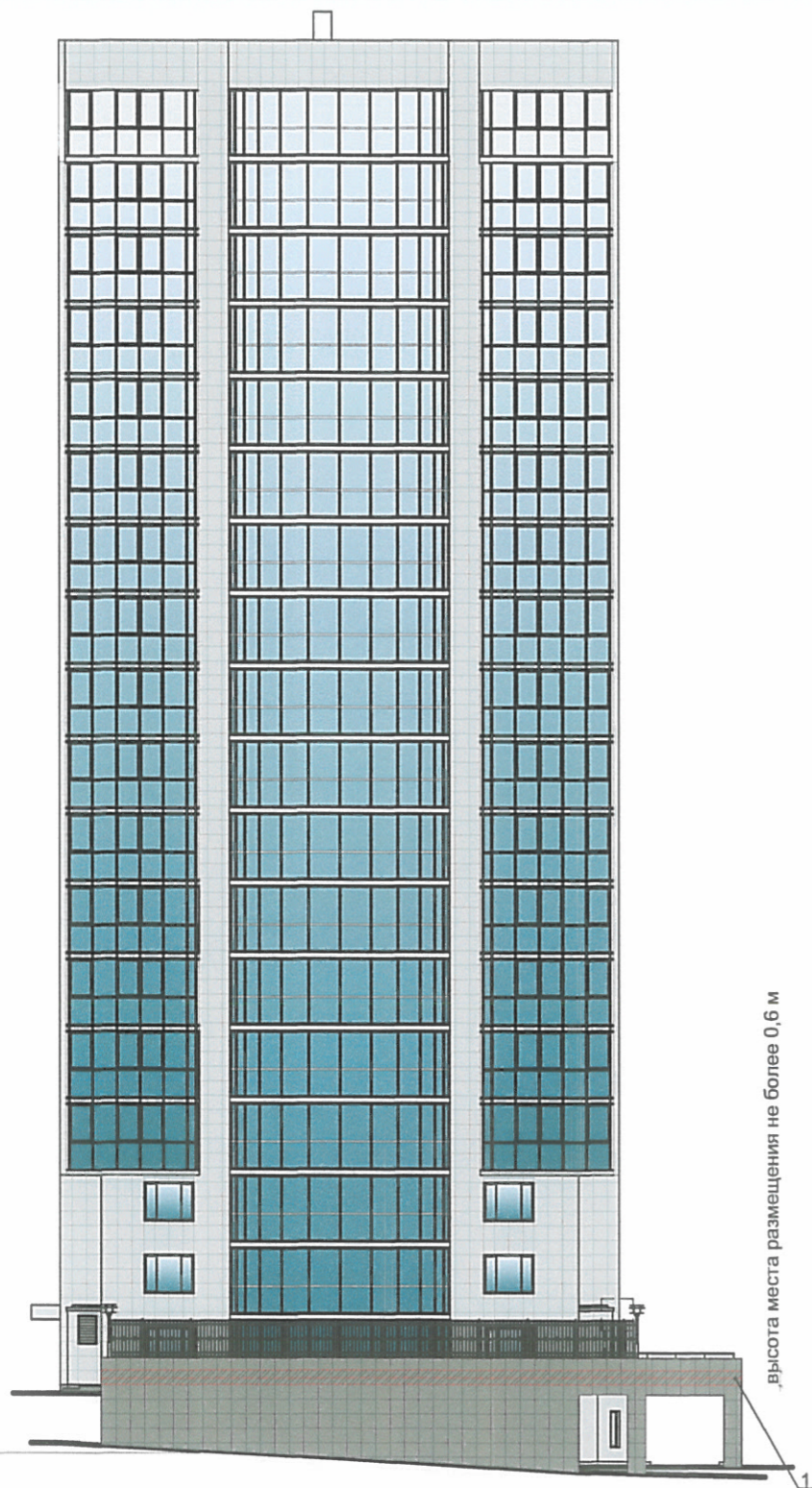
ПОЗ.	НАИМЕНОВАНИЕ, ТИП РЕКЛАМЫ	ЭТАЛОН ЦВЕТА	НАЛИЧИЕ, ТИП ПОДСВЕТКИ
1	Объемные буквы на металлических направляющих, установленных на козырьке. Оргстекло, металл, пластик	Фирменные цвета	Внутренняя или контурная
2	Режимник. Оргстекло, металл, пластик	Фирменные цвета	
3	Знак адресации. Оргстекло, металл, пластик	Синий, Белый	
4	Панель-кронштейн. Оргстекло, металл, пластик	Фирменные цвета	Внутренняя или контурная
5	Фасадная роспись. Аэрография	Проектным решением не предусматривается	Внешняя
6	Объект монументального искусства(памятные знаки, мемориальные доски)		По проектному решению автора

1. Данный лист смотреть .на листе 5.

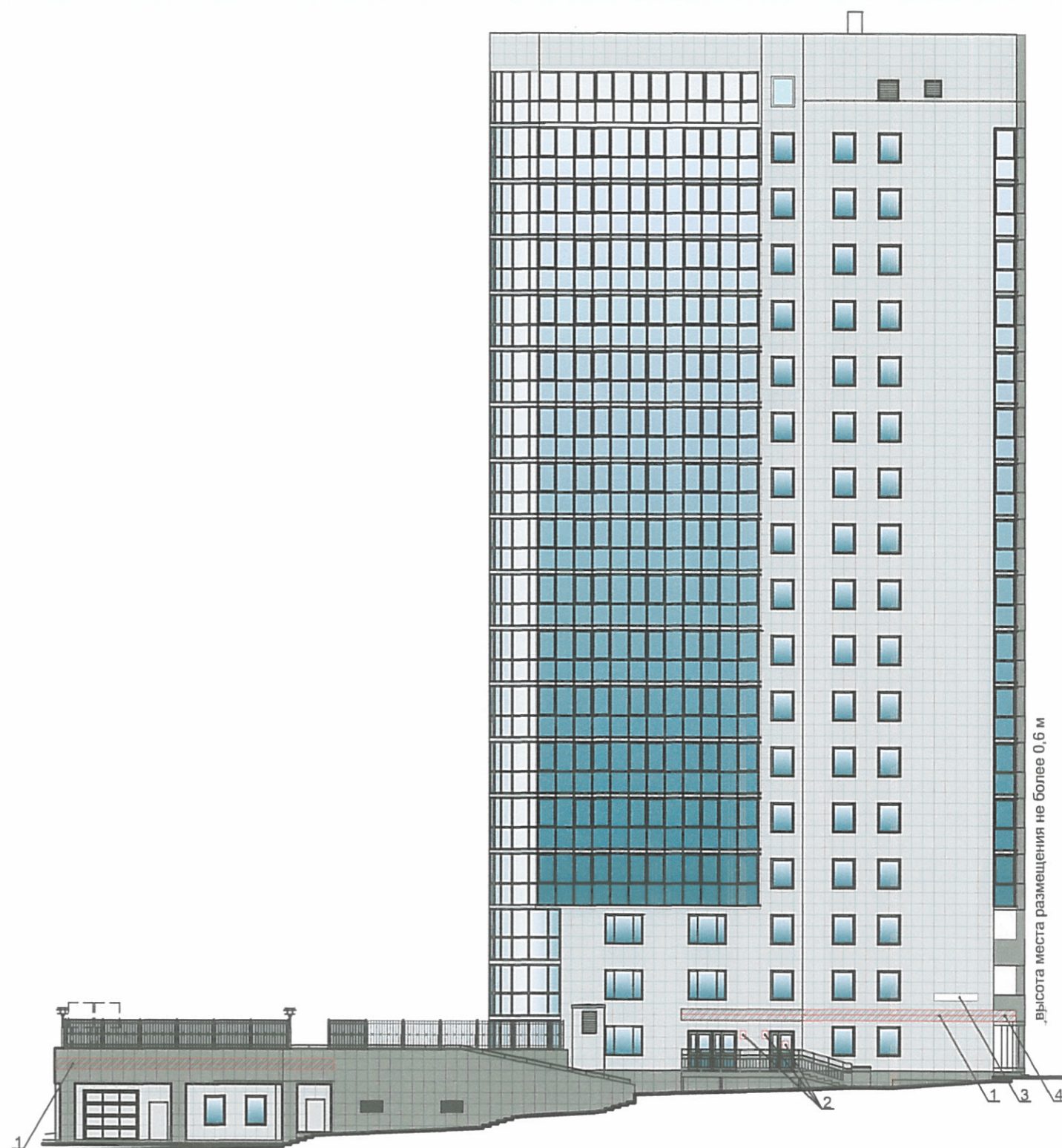
						01-208-14-ПОФ-КОР		
						Колерный паспорт здания по адресу: г.Пермь, Ленинский район, ул.Осинская,13		
Изм.	Кол. уч.	Лист	№ док.	Подп.	Дата			
						Заказчик: департамент градостроительства и архитектуры г.Перми		
ГИП	Годовалов В. А.			<i>[Signature]</i>	09,15	Стадия	Лист	Листов
ГАП	Чугаева Н. В.			<i>[Signature]</i>	09,15	П	4	6
						Размещение объектов городской информации (Главный фасад)		
						ООО "НПТИ "ОРТЭКС" г.Пермь		

Взам. инв. №
Подпись и дата
Инв. № подл.

1. Допускается размещение настенных вывесок(далее-вывески) в границах помещения заинтересованного лица в виде:
 - а) Отдельно расположенных букв, логотипов без использования "подложки"(в том числе световых, объемных, пластиковых, металлических) с использованием неона, выполненных по инновационным технологиям (в том числе с использованием краеосвещенных систем, вывесок со светодинамикой);
 - б) то же-на козырьках входных групп.
2. Вывески должны быть привязаны к композиционным осям фасадов объектов капитального строительства и соответствовать архитектурному решению фасадов.
3. Размещение вывесок, табличек, на фасадах объектов капитального строительства с несколькими входными группами(входами) должно осуществляться упорядоченно и комплексно, с учетом:
 - а) сохранения общего архитектурно-художественного, композиционного решения фасадов;
 - б) единой высоты, толщины вывесок, табличек;
 - в) единой горизонтальной оси размещения на всем протяжении фасадов;
 - г) соблюдения требований Федерального закон от 01.06.2005 №53-ФЗ "О государственном языке Российской Федерации".
4. На объекте капитального строительства, оборудованном одной входной группой(входом), предназначенной для более чем двух заинтересованных лиц, вывески заменяются общей табличкой(режимником).
5. Допускается выполнение вывески в виде крышки установки, которая размещается на кровле, расположенной над верхним этажом капитального строительства.
6. Таблички(режимники) могут быть заменены надписями на стеклевитрины, входной двери, выполненными в технике аппликации.
7. Допускается размещение арт-объектов, выполненных из разных материалов художниками-монументалистами.

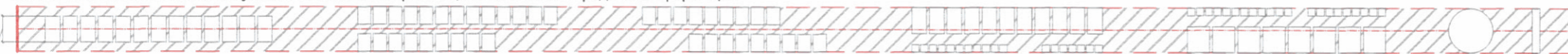


высота места размещения не более 0,6 м



высота места размещения не более 0,6 м

Схемы компоновки объемных букв относительно оси размещения объектов городской информации



Буквы в один ряд не более 3/5 высоты места допустимого размещения рекламной конструкции

1. Данный лист смотреть с л. 4.
2. Ведомость размещения рекламносителей и городской информации см. на листе 4.

Взам. инв. №

Подпись и дата

Инва. № подл.

- ось размещения объектов городской информации, вывесок
- место допустимого размещения рекламных конструкций
- место допустимого размещения объектов монументального искусства других объектов городского дизайна

Управление архитектуры и городского дизайна
ДГА администрации г.Перми
**СООТВЕТСТВУЕТ АРХИТЕКТУРНОМУ
ОБЛИКУ ГОРОДА ПЕРМИ**
«ИП» Мария Золотова
Подпись *М. Золотова*

Изм.	Кол. уч.	Лист	№ док.	Подп.	Дата
ГИП		Годовалов В. А.		<i>В. А. Годовалов</i>	09,15
ГАП		Чугаева Н. В.		<i>Н. В. Чугаева</i>	09,15

01-208-14-ПОФ-КОР

Колерный паспорт здания по адресу:
г.Пермь, Ленинский район, ул.Осинская,13

Заказчик: департамент
градостроительства и архитектуры
г.Перми

Стадия	Лист	Листов
П	5	6

Размещение объектов
городской информации
Дворовой фасад. Боковой фасад)

ООО "НПТИ "ОРТЭКС" г.Пермь

Позиция согласно ведомости фасадов	Керамогранит Серый или аналогичный по цвету материал				
1					

Позиция согласно ведомости фасадов	Керамогранит Темно-серый или аналогичный по цвету материал				
2,3					

Позиция согласно ведомости фасадов	Координаты цвета в RAL	C:	20	RAL Classic 7035
		M:	10	
1,5,7,10	Координаты цвета в RAL	Y:	15	
		K:	5	
		R:	197	
		G:	199	
		B:	196	

Позиция согласно ведомости фасадов	Координаты цвета в RAL	C:	50	RAL Classic 9017
		M:	30	
4	Координаты цвета в RAL	Y:	50	
		K:	100	
		R:	42	
		G:	41	
		B:	42	

Позиция согласно ведомости фасадов	Координаты цвета в RAL	C:	65	RAL Classic 7023
		M:	78	
2,3	Координаты цвета в RAL	Y:	0	
		K:	73	
		R:	128	
		G:	128	
		B:	118	

Позиция согласно ведомости фасадов	Координаты цвета в RAL	C:	0	RAL Classic 9003
		M:	0	
8,9,11	Координаты цвета в RAL	Y:	0	
		K:	0	
		R:	236	
		G:	236	
		B:	231	

28 марта 2017

1. Координаты цветов в RAL даны с сайта: www.rgb.to

Взам. инв. №
Подпись и дата
Инв. № подл.

01-208-14-ПОФ-КОР					
Колерный паспорт здания по адресу: г.Пермь, Ленинский район, ул.Осинская,13					
Изм.	Кол. уч.	Лист	№ док.	Подп.	Дата
ГИП		Годовалов В. В.			09.15
ГАП		Чугаева Н. В.			09.15
Заказчик: департамент градостроительства и архитектуры г.Перми				Стадия	Лист
				П	6
Эталоны колеров				ООО "НПТИ "ОРТЭКС" г.Пермь	