



АДМИНИСТРАЦИЯ ГОРОДА ПЕРМИ
ДЕПАРТАМЕНТ ГРАДОСТРОИТЕЛЬСТВА И АРХИТЕКТУРЫ
ГОРОДА ПЕРМИ

СЗД - 059 - 22 - 01 - 26 - 448 от 13.12.2017

КОЛЕРНЫЙ ПАСПОРТ

АДРЕС ОБЪЕКТА Пермь, ул.Пермская, дом (строение), № 68
АДМИНИСТРАТИВНЫЙ РАЙОН Ленинский

68-Л-2017-ОФ

Пермь 2017

Ведомость чертежей комплекта марки ОФ

ЛИСТ	НАИМЕНОВАНИЕ	ПРИМЕЧАНИЯ
1	Общие данные. Пояснительная записка. Инструкция о порядке производства работ	
2	Существующее состояние фасадов (фотофиксация)	
3	Главный фасад	
4	Дворовой фасад	
5	Боковой фасад	
6	Боковой фасад	
7	Размещение объектов городской информации	
8	Размещение объектов городской информации	
9	Эталоны колеров	

Ведомость отделки фасадов

ПОЗ.	ЭЛЕМЕНТ ФАСАДА	ЭТАЛОН ЦВЕТА	ОБОЗНАЧ.	ВИД ОТДЕЛКИ	ПРИМ.
1	Цоколь здания.			Фасадная штукатурка	
2	Основное поле стен.			Фасадная штукатурка	
3	Архитектурный декор			Фасадная штукатурка	
4	Оконные переплеты, витражное остекление			Металлопластик (стеклопакеты)	
5	Входная группа			Металлопластик (стеклопакеты)	
6	Двери			Металл с покраской атмосферостойкой краской, металлопластик	
7	Кровля здания. Кровля козырьков			Металл с покраской атмосферостойкой краской	
8	Перила. Металлические элементы ограждений.			Металл с покраской атмосферостойкой краской	
9	Покрытие ступеней и входных площадок	 RAL 7005 RAL 8015		Плитка с шероховатой поверхностью	

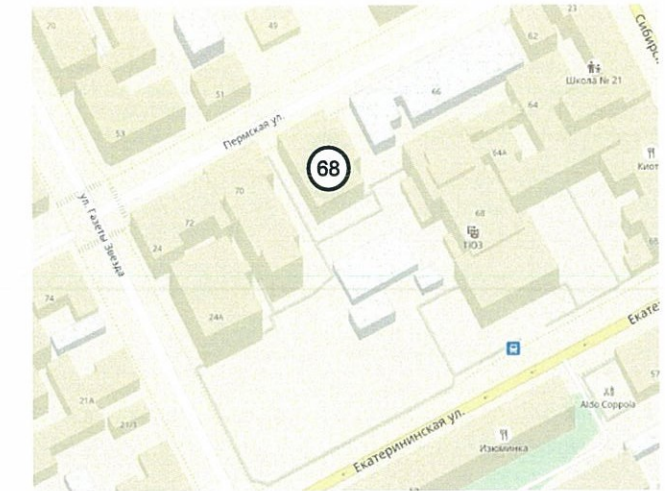
Ведомость ссылочных и прилагаемых документов

ОБОЗНАЧЕНИЕ	НАИМЕНОВАНИЕ	ПРИМЕЧАНИЕ
	<u>Ссылочные документы</u>	
Постановление адм-ции г.Перми от 22.02.2017 № 130	«Порядок и критерии согласования колерного паспорта, требований к содержанию колерного паспорта, формы колерного паспорта»	
Постановление адм-ции г.Перми от 25.10.2016 № 958	«Об утверждении стандартных требований к вывескам, их размещению и эксплуатации»	

Пояснительная записка



Ситуационная схема



Цель разработки колерного паспорта здания - приведение цветового решения и оформления здания к единому архитектурному внешнему виду с применением современных конструкций и материалов. Определение возможных мест размещения объектов визуальной информации (вывесок, рекламных конструкций), а также дополнительного оборудования.

Трех-этажное здание административного назначения с торговыми помещениями.

Год постройки и ввода в эксплуатацию – 2014 год. Застройщик ООО «Урал-Инвест»

Инструкция о порядке производства работ, связанных с окраской фасадов и всех наружных частей зданий, сооружений, строений, расположенных на территории города Перми

- Окраска фасадов и всех наружных частей зданий, сооружений, строений, ограждений, заборов, павильонов, киосков, ларьков и прочих объектов, расположенных на территории города Перми, может производиться лишь на основании колерного паспорта фасадов на ремонт и окраску, согласованного ДГА г.Перми.
- До начала процесса окраски здания или какого-либо сооружения должны быть произведены работы по капитальному ремонту всех без исключения наружных частей его, подлежащих окраске.
- До начала ремонта зданий, имеющих газосветовую рекламу, сообщить рекламораспространителю о предстоящих работах на фасаде здания с целью сохранения вывесок либо их демонтажу.
- Полуразрушенные и разрушенные архитектурные художественно-скульптурные детали здания, карнизы, колонны, пилястры, капители, фризы, тяги, лепные украшения, барельефы, мозаика, художественная роспись подлежат обязательному восстановлению в своем первоначальном виде.
Категорически запрещается производить окраску здания без предварительного восстановления указанных деталей.
- Металлические поверхности отдельных частей здания, чугунные решетки, перила балконов и лестниц, кронштейны, дверные и оконные приборы, архитектурно-художественные детали перед окраской очищаются от грязи, ржавчины, старой краски и покрываются вновь лишь масляной краской.
- В соответствии с выданными образцами цвета (колерами) на окраску здания организация, производящая ремонт здания, составляет пробные образцы цвета, которые наносятся на видное место стены.
Проверку и согласование пробного образца цвета (колера), а также готовности поверхности стены и отдельных наружных частей здания к окраске производит уполномоченный представитель ДГА г. Перми. Без указанной проверки и согласования производить окраску фасада категорически воспрещается.
- Домоуправления, организации и учреждения, производящие окраску и связанный с ней ремонт здания, несут полную ответственность за точное выполнение настоящей инструкции и привлекаются к ответственности за её нарушение.
- Цветовая гамма рекламносителей должна гармонировать с основным колористическим решением фасадов здания.
- По всем вопросам, связанным с производством работ, необходимо обращаться в ДГА г. Перми. (ул. Сибирская, 15, каб. 316, тел. 212-76-98).

СОГЛАСОВАНО
г. Перми - главный архитектор
13 декабря 2017

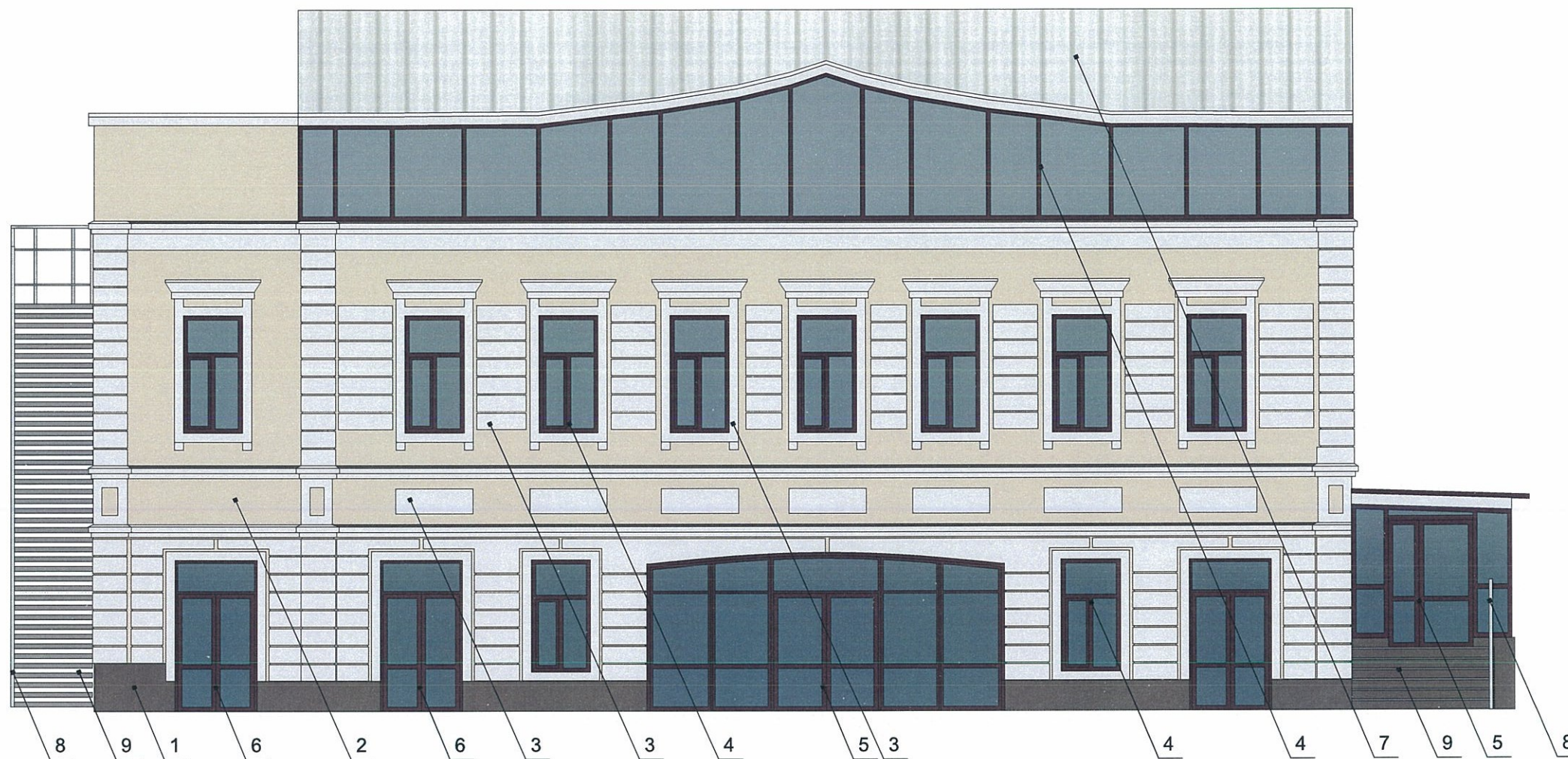
						68 - Л - 2017- ОФ		
						Колерный паспорт объекта капитального строительства по ул.Пермской, №68 в Ленинском районе г.Перми		
Изм.	Кол.уч	Лист	№док.	Подпись	Дата	Стадия	Лист	Листов
Разраб.		Хозяинова			12-17	П	1	9
						Общие данные		
						ООО «Архитектурная мастерская «ГОРОД», г.Пермь		

Взам.инв.№
Подпись и дата
Инв.№ подл.



Инва.№ подп. Подпись и дата Взам.инв.№

						68 - Л - 2017- ОФ		
						Колерный паспорт объекта капитального строительства по ул.Пермской, №68 в Ленинском районе г.Перми		
Изм.	Кол.уч	Лист	№док.	Подпись	Дата	Стадия	Лист	Листов
Разраб.		Хозяинова		<i>Хозяинова</i>	12.17	П	2	
						Существующее состояние фасадов (фотофиксация)		ООО «Архитектурная мастерская «ГОРОД», г.Пермь



ПРИМЕЧАНИЕ:

В случае устройства или переустройства (перепланировки, ремонта, реконструкции) помещений общественного назначения, их входных групп в обязательном порядке предусмотреть мероприятия по обеспечению доступности данных помещений для маломобильных групп населения, включая инвалидов, использующих кресла-коляски и собак-проводников (далее-МГН) в соответствии с требованиями СП 59.13330.2012 Свод правил. Доступность зданий и сооружений для маломобильных групп населения. актуализированная редакция СНиП 35-01-2001. Данный свод правил касается функционально-планировочных элементов зданий и сооружений, их участков или отдельных помещений, доступных для МГН (входные узлы, коммуникации, пути эвакуации, помещения и зоны обслуживания, а также их информационное и инженерное обустройство). в частности, лестницы при входах в общественные помещения должны дублироваться пандусами с уклоном не более 1:20 (5%) или иными средствами подъема (подъемные платформы, лифты и т.д.). Согласно пунктам 5.1.2, 5.1.3 вышеуказанного свода правил наружные лестницы и пандусы должны иметь поручни с учетом технических требований к опорным стационарным устройствам по ГОСТ Р 51261; размеры входной площадки при открывании дверей наружу должны быть не менее 1,4 x 2,0 или 1,5 x 1,85; размеры входной площадки с пандусом не менее 2,2 x 2,2 м.

СОГЛАСОВАНО
 1^й заместитель начальника ДГА
 г. Перми - главный архитектор
 Д.Ю. Лалшин
 "13" декабря 2017 г.

Взам. инв. №
Подпись и дата
Инв. № подл.

						68 - Л - 2017 - ОФ		
						Колерный паспорт объекта капитального строительства по ул.Пермской, №68 в Ленинском районе г.Перми		
Изм.	Кол.уч	Лист	Недок.	Подпись	Дата	Стадия	Лист	Листов
Разраб.		Хозяинова		<i>Хозяинова</i>	12.17	П	3	
						Главный фасад		ООО «Архитектурная мастерская «ГОРОД», г.Пермь



СОГЛАСОВАНО
 1-й заместитель начальника ДГА
 г. Пермь главный архитектор
 Д.Ю. Ларшин
 13 декабря 2017 г.

 - место допустимого размещения дополнительного оборудования

Ив. № подл.	Подпись и дата	Взам. инв. №

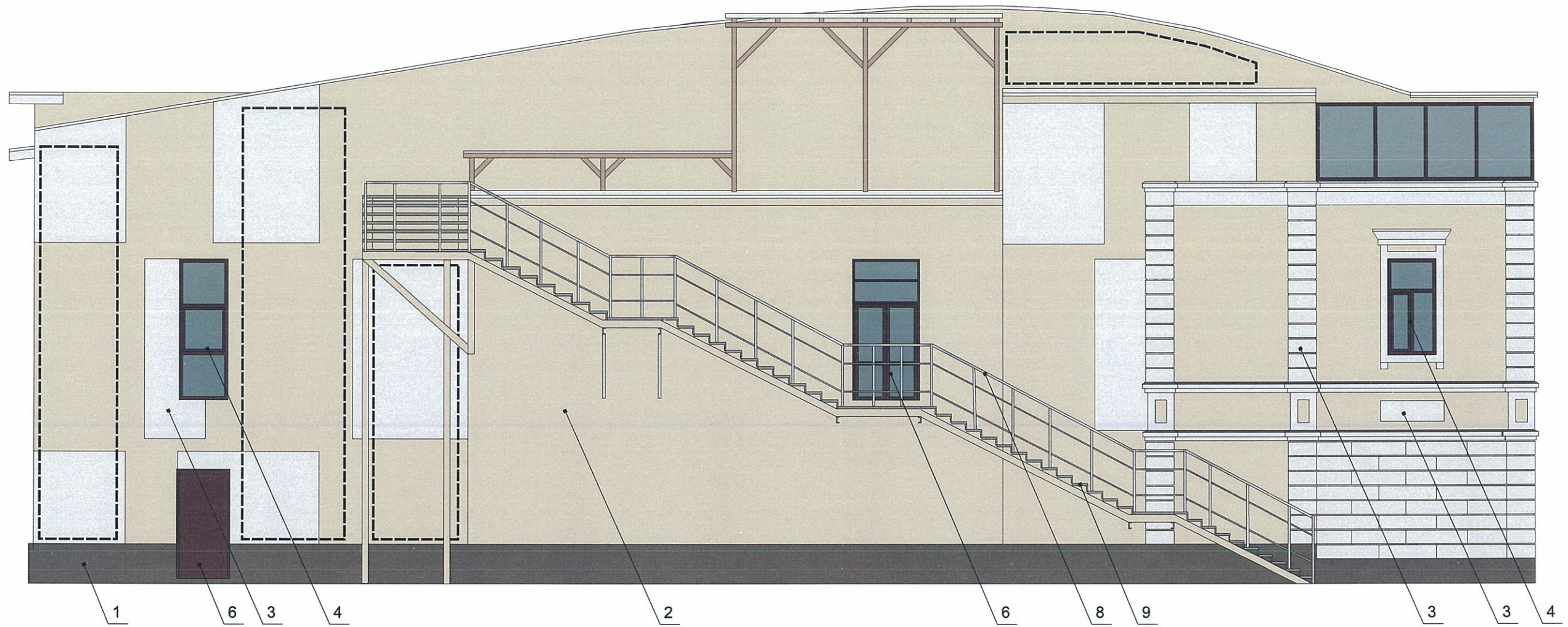
						68 - Л - 2017- ОФ		
						Колерный паспорт объекта капитального строительства по ул.Пермской, №68 в Ленинском районе г.Перми		
Изм.	Кол.уч	Лист	Недок.	Подпись	Дата	Стадия	Лист	Листов
Разраб.		Хозяинова		<i>Д.Ю. Ларшин</i>	12.17	П	4	
Дворовой фасад						ООО «Архитектурная мастерская «ГОРОД», г.Пермь		



СОГЛАСОВАНО
 Исполнитель начальника ДГА
 г.Перми - главный архитектор
 Д.Ю. Палшин
 13 декабря 2017г.

Изм.№ подг.	Подпись и дата	Взам.инв.№

						68 - Л - 2017- ОФ		
						Колерный паспорт объекта капитального строительства по ул.Пермской, №68 в Ленинском районе г.Перми		
Изм.	Кол.уч	Лист	№док.	Подпись	Дата	Стадия	Лист	Листов
Разраб.		Хозяинова		<i>Хозяинова</i>	12.17	П	5	
						Боковой фасад		ООО «Архитектурная мастерская «ГОРОД», г.Пермь



СОГЛАСОВАНО
 1^й заместитель начальника ДГА
 г. Пермь главный архитектор
 Д.Ю. Лалшин
 "13" декабря 2017

 - место допустимого размещения дополнительного оборудования

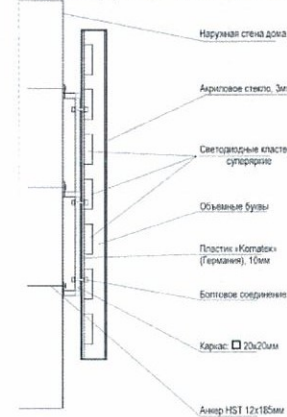
Инв. № подл.	Подпись и дата	Взам. инв. №

						68 - Л - 2017- ОФ		
						Колерный паспорт объекта капитального строительства по ул.Пермской, №68 в Ленинском районе г.Перми		
Изм.	Кол.уч	Лист	Недок.	Подпись	Дата	Стадия	Лист	Листов
Разраб.		Хозяинова		<i>Хозяинова</i>	12.17	П	6	
						Боковой фасад		ООО «Архитектурная мастерская «ГОРОД», г.Пермь



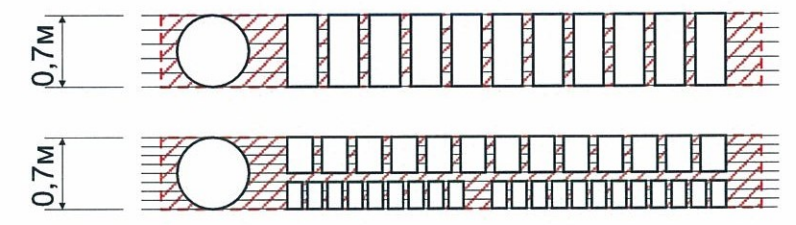
- - - - - ось размещения объектов городской информации (вывесок и рекламных конструкций)
- место допустимого размещения объектов городской информации (вывески и рекламные конструкции)

Схема крепления конструкций к фасаду



Управление архитектуры и городского дизайна
ДГА администрации г.Перми
**СООТВЕТСТВУЕТ АРХИТЕКТУРНОМУ
ОБЛИКУ ГОРОДА ПЕРМИ**
«В» десятилетия
Бресанно С.В. Подпись *Бресанно С.В.*

Схемы компоновки объемных букв и/или логотипов, знаков относительно оси размещения объектов городской информации



Ведомость размещения объектов городской информации

Поз.	Название, тип рекламы	Эталон цвета	Наличие, тип подсветки
1	Объёмные буквы и/или логотипы на металлических направляющих в цвет фасада. Оргстекло, металл, пластик	Фирменные цвета	Внутренняя или контурная подсветка
2	Режимник. Оргстекло, металл, пластик	Фирменные цвета	
3	Знак адресации. Оргстекло, металл, пластик	Синий, белый	
4	Марикиза	Фирменные цвета	
5	Аппликации из пленки (не более 30% от остекления)	Фирменные цвета	
6	Панель-кроштейн	Фирменные цвета	

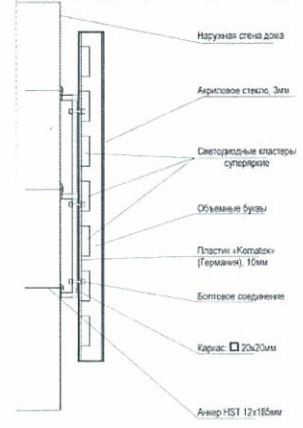
Взаим.инв.№
Подпись и дата
Инов.№ подг.

						68 - Л - 2017- ОФ		
						Колерный паспорт объекта капитального строительства по ул.Пермской, №68 в Ленинском районе г.Перми		
Изм.	Кол.уч	Лист	№док.	Подпись	Дата	Стадия	Лист	Листов
				<i>Хозяинова</i>	12.17	П	7	
						Размещение объектов городской информации		ООО «Архитектурная мастерская «ГОРОД», г.Пермь



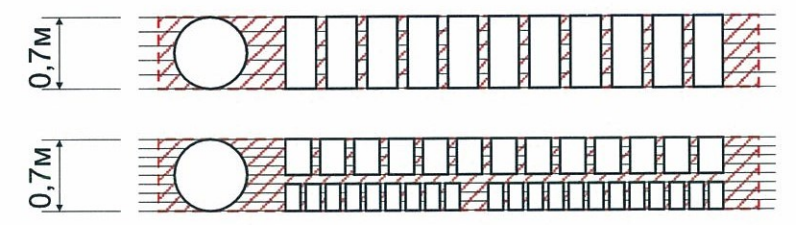
- - - - - ось размещения объектов городской информации (вывесок и рекламных конструкций)
- место допустимого размещения объектов городской информации (вывески и рекламные конструкции)

Схема крепления конструкций к фасаду



Управление архитектуры и городского дизайна
ДГА администрации г.Перми
**СООТВЕТСТВУЕТ АРХИТЕКТУРНОМУ
ОБЛИКУ ГОРОДА ПЕРМИ**
«13» декабря 2017
Бресано С.С. Подпись *Бресано С.С.*

Схемы компоновки объемных букв и/или логотипов, знаков относительно оси размещения объектов городской информации

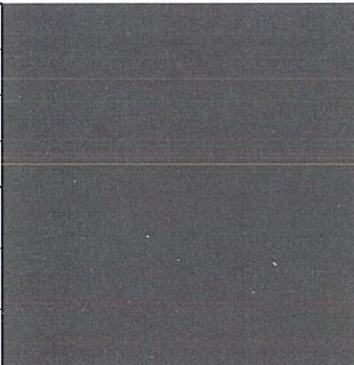


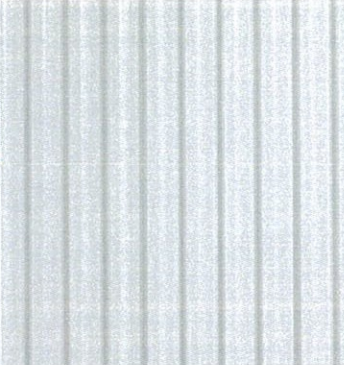
Ведомость размещения объектов городской информации

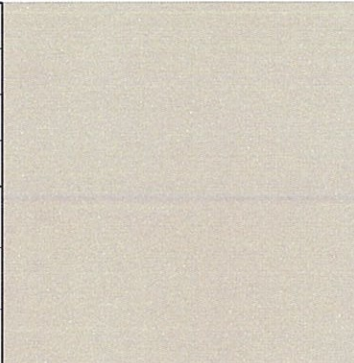
Поз.	Название, тип рекламы	Эталон цвета	Наличие, тип подсветки
1	Объемные буквы и/или логотипы на металлических направляющих в цвет фасада. Оргстекло, металл, пластик	Фирменные цвета	Внутренняя или контурная подсветка
2	Режимник. Оргстекло, металл, пластик	Фирменные цвета	
3	Знак адресации. Оргстекло, металл, пластик	Синий, белый	
4	Марикиза	Фирменные цвета	
5	Аппликации из пленки (не более 30% от остекления)	Фирменные цвета	
6	Панель-кроштейн	Фирменные цвета	


Изн.№ подг. Подпись и дата. Взаим.инв.№

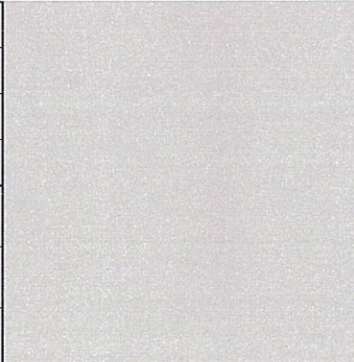
						68 - Л - 2017- ОФ		
						Коперный паспорт объекта капитального строительства по ул.Пермской, №68 в Ленинском районе г.Перми		
Изм.	Кол.уч	Лист	№док.	Подпись	Дата	Стадия	Лист	Листов
Разраб.		Хозяинова		<i>Хозяинова</i>	12.17	П	8	
						Размещение объектов городской информации		ООО «Архитектурная мастерская «ГОРОД», г.Пермь


Позиция согласно ведомости отделки фасадов	Координаты цвета в RAL	C:	64	
		M:	54	
		Y:	52	
		K:	52	
		R:	79	
		G:	71	
1		B:	69	

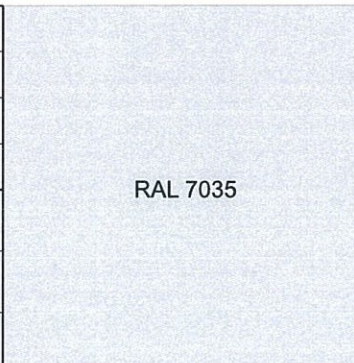
Позиция согласно ведомости отделки фасадов	Координаты цвета в PAL	C:	0	
		M:	0	
		Y:	0	
		K:	40	
		R:	178	
		G:	179	
7		B:	179	

Позиция согласно ведомости отделки фасадов	Координаты цвета в CorelDraw	C:	22	
		M:	16	
		Y:	16	
		K:	2	
		R:	209	
		G:	194	
2		B:	173	

Позиция согласно ведомости отделки фасадов	Плитка			

Позиция согласно ведомости отделки фасадов	Координаты цвета в CorelDraw	C:	22	
		M:	16	
		Y:	16	
		K:	2	
		R:	210	
		G:	201	
3		B:	196	

Позиция согласно ведомости отделки фасадов	Координаты цвета в CorelDraw	C:	36	
		M:	84	
		Y:	67	
		K:	57	
		R:	65	
		G:	39	
4,5,6		B:	52	

Позиция согласно ведомости отделки фасадов	Координаты цвета в CorelDraw	C:	0	RAL 7035 
		M:	0	
		Y:	0	
		K:	20	
		R:	217	
		G:	218	
8		B:	218	

СОГЛАСОВАНО
 заместитель начальника ДГА
 г. Пермь - главный архитектор
 Д.Ю. Лапшин
 "13" декабря 2017г.

Координаты цветов в RAL приведены с сайта <http://colorscheme.ru/>

Инов.№ подл.	
Подпись и дата	
Взаим.инв.№	

						68 - Л - 2017- ОФ		
						Коперный паспорт объекта капитального строительства по ул.Пермской, №68 в Ленинском районе г.Перми		
Изм.	Кол.уч	Лист	Недок.	Подпись	Дата			
Разраб.	Хозяинова			<i>Хозяинова</i>	12.17	Стадия	Лист	Листов
						П	9	9
						Эталоны колеров		ООО «Архитектурная мастерская «ГОРОД», г.Пермь