



ДЕПАРТАМЕНТ ГРАДОСТРОИТЕЛЬСТВА И АРХИТЕКТУРЫ  
АДМИНИСТРАЦИИ ГОРОДА ПЕРМИ

Мастерская рекламы «Приоритет»

СЭД-059-22-01-26-66

ПАСПОРТ ВНЕШНЕГО ОБЛИКА ОБЪЕКТА КАПИТАЛЬНОГО СТРОИТЕЛЬСТВА  
**КОЛЕРНЫЙ ПАСПОРТ**

**АДРЕС ОБЪЕКТА:** г.Пермь, улица Петропаловская, здание (строение) № 86

**АДМИНИСТРАТИВНЫЙ РАЙОН:** Дзержинский

031 - 09 - 2017 - ОФ

ПЕРМЬ, 2017 г.

Ведомость чертежей комплекта марки ОФ

ЛИСТ	НАИМЕНОВАНИЕ	ПРИМЕЧАНИЯ
1	Общие данные, инструкции, ведомость отделки фасадов	
2	Существующее состояние фасадов (фотофиксация)	
3	Главный фасад	
4	Дворовой фасад	
5	Боковые фасады	
6	Размещение объектов городской информации	
7	Эталоны колеров	

Ведомость отделки фасадов

ПОЗ.	ЭЛЕМЕНТ ФАСАДА	ЭТАЛОН ЦВЕТА	ОБОЗНАЧ.	ВИД ОТДЕЛКИ	ПРИМ.
1	Цоколь;			Природный камень, Силикатная фасадная краска;	
2	Поле стены 1-го этажа			Штукатурка; Силикатная фасадная краска;	
3	Поле стены 2-го этажа и выше			Штукатурка; Силикатная фасадная краска;	
4	Переплеты окон 1-го этажа и выше	белый		Металлопластик. Стеклопакеты.	
5	Дверные полотна			Металлопластик. Стеклопакеты; Атмосферостойкая краска по металлу;	
6	Водосточные трубы, кровля			Оцинкованная сталь; Металлические с полимерным покрытием;	
7	Козырьки; Ограждение балконов и лестниц,			Металлич. конструкция; Атмосферостойкая краска по металлу.	
8	Ступени лестниц			Плитка с шероховатой поверхностью	

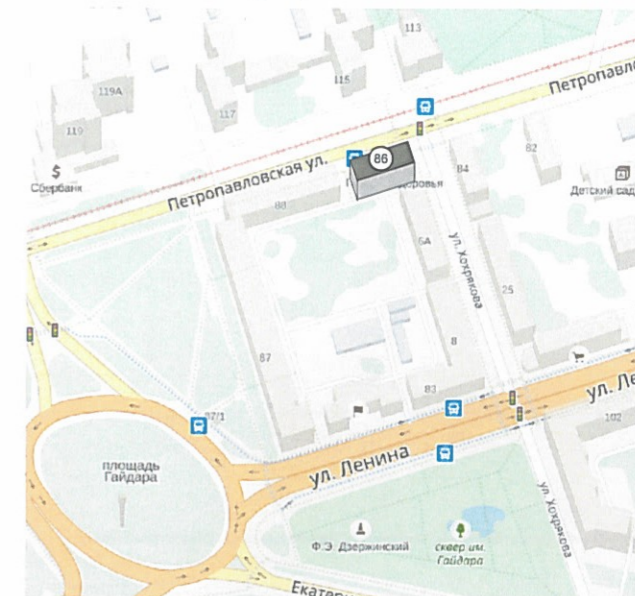
Пояснительная записка

Пятиэтажный двухподъездный многоквартирный жилой дом. Год постройки и ввода в эксплуатацию – 1961 год. Дом построен по типовому проекту 1-447 и относится к периоду массового серийного строительства эпохи Н.К.Хрущева (так называемая «хрущевка»). Стиль - «функционализм». Стены здания выполнены из белого силикатного кирпича, оштукатурены. С учетом выполненных зондажей красочных слоев стены здания изначально окрашивались в охристый цвет, затем в терракотовый. Кровля – вальмовая. Выходы дымоходов – краснокирпичные; дефлекторы вентшахт – стальные окрашенные. На главном и двореком фасаде со 2-го по 5-й этаж размещены балконы. Здание изначально проектировалось как многоквартирный жилой дом с помещениями общественного назначения на 1-м этаже. Здание не является частью ансамбля. Окружающая его застройка – разновременная. Ранее разработан колерный паспорт ООО «Промстройпроект», согласован 18.03.2014 начальником ДГА администрации города Перми Лапшиным Д.Ю. (031 - 09 - 2013 - ОФ).

СОГЛАСОВАНО  
1<sup>й</sup> заместитель начальника ДГА  
г. Перми - главный архитектор  
Д.Ю. Лапшин  
21 марта 2017



Ситуационная схема



Инструкция о порядке производства работ, связанных с окраской фасадов и всех наружных частей зданий, сооружений, строений, расположенных на территории города Перми

- Окраска фасадов и всех наружных частей зданий, сооружений, строений, ограждений, заборов, павильонов, киосков, ларьков и прочих объектов, расположенных на территории города Перми, может производиться лишь на основании колерного паспорта фасадов на ремонт и окраску, согласованного ДГА г.Перми.
- До начала процесса окраски здания или какого-либо сооружения должны быть произведены работы по капитальному ремонту всех без исключения наружных частей его, подлежащих окраске.
- До начала ремонта зданий, имеющих газосветовую рекламу, сообщить рекламораспространителю о предстоящих работах на фасаде здания с целью сохранения вывесок либо их демонтажу.
- Полуразрушенные и разрушенные архитектурные художественно-скульптурные детали здания, карнизы, колонны, пилястры, капители, фризы, тяги, лепные украшения, барельефы, мозаика, художественная роспись подлежат обязательному восстановлению в своем первоначальном виде.  
Категорически запрещается производить окраску здания без предварительного восстановления указанных деталей.
- Металлические поверхности отдельных частей здания, чугунные решетки, перила балконов и лестниц, кронштейны, дверные и оконные приборы, архитектурно-художественные детали перед окраской очищаются от грязи, ржавчины, старой краски и покрываются вновь лишь масляной краской.
- В соответствии с выданными образцами цвета (колерами) на окраску здания организация, производящая ремонт здания, составляет пробные образцы цвета, которые наносятся на видное место стены.  
Проверку и согласование пробного образца цвета (колера), а также готовности поверхности стены и отдельных наружных частей здания к окраске производит уполномоченный представитель ДГА г. Перми. Без указанной проверки и согласования производить окраску фасада категорически воспрещается.
- Домоуправления, организации и учреждения, производящие окраску и связанный с ней ремонт здания, несут полную ответственность за точное выполнение настоящей инструкции и привлекаются к ответственности за её нарушение.
- Цветовая гамма рекламоносителей должна гармонировать с основным колористическим решением фасадов здания.
- По всем вопросам, связанным с производством работ, необходимо обращаться в ДГА г. Перми. (ул. Сибирская, 15, каб. 316, тел. 212-76-98).

						031 - 09 - 2017 - ОФ		
						Колерный паспорт здания по адресу: ул.Петропавловская, 86 в Дзержинском районе города Перми		
Изм.	Кол.уч	Лист	Недок	Подпись	Дата	Стадия	Лист	Листов
						П	1	7
Выполнил	Попова					Общие данные, инструкция ведомость отделки фасадов		Мастерская рекламы «Приоритет»

Фасад с ул.Хохрякова  
(существующее положение)



Боковой фасад  
(существующее положение)



Фасад с ул.Петропавловская  
(существующее положение)




Дворовой фасад  
(существующее положение)



						031 - 09 - 2017 - ОФ		
						Колерный паспорт здания по адресу: ул.Петропавловская, 86 в Дзержинском районе города Перми		
Изм.	Кол.уч	Лист	№док	Подпись	Дата	Стадия	Лист	Листов
						П	2	
Выполнил	Попова		<i>Попова</i>			Существующее состояние фасадов		Мастерская рекламы «Приоритет»



  
 21 марта 2017 г.

						031 - 09 - 2017 - ОФ			
						Колерный паспорт здания по адресу: ул.Петропавловская, 86 в Дзержинском районе города Перми			
Изм.	Кол.уч.	Лист	№док	Подпись	Дата		Стадия	Лист	Листов
							П	3	
Выполнил	Попова			<i>Попова</i>		Главный фасад		Мастерская рекламы «Приоритет»	



Размещение дополнительного оборудования, дополнительных элементов и устройств на фасадах объектов капитального строительства допускается при соблюдении следующих условий:

- а) единое архитектурное и цветовое решение фасадов (в том числе размер, форма, цвет, материал);
- б) соответствие архитектурному решению фасадов, предусмотренному проектной документацией, с привязкой к основным композиционным осям фасадов (системе горизонтальных и вертикальных осей);
- в) соответствие ГОСТам, техническим регламентам, установленным законодательством Российской Федерации в области обеспечения санитарно-эпидемиологического благополучия населения, пожарной безопасности и другими федеральными законами и требованиями.

Размещение наружных блоков систем кондиционирования и вентиляции допускается:

- на кровле объектов капитального строительства;
- на оконных и дверных проемах в единой (вертикальной, горизонтальной) системе осей фасадов, в окнах подвального этажа, в плоскости остекления без выхода за плоскость фасадов с использованием маскирующих ограждений (решеток, жалюзи).

Размещение наружных блоков систем кондиционирования и вентиляции на поверхности главных фасадов, в оконных и дверных проемах за плоскостью фасадов не допускается:

- над пешеходными тротуарами;
- на высоте менее 3,0 м от поверхности земли.

Антенны должны размещаться:

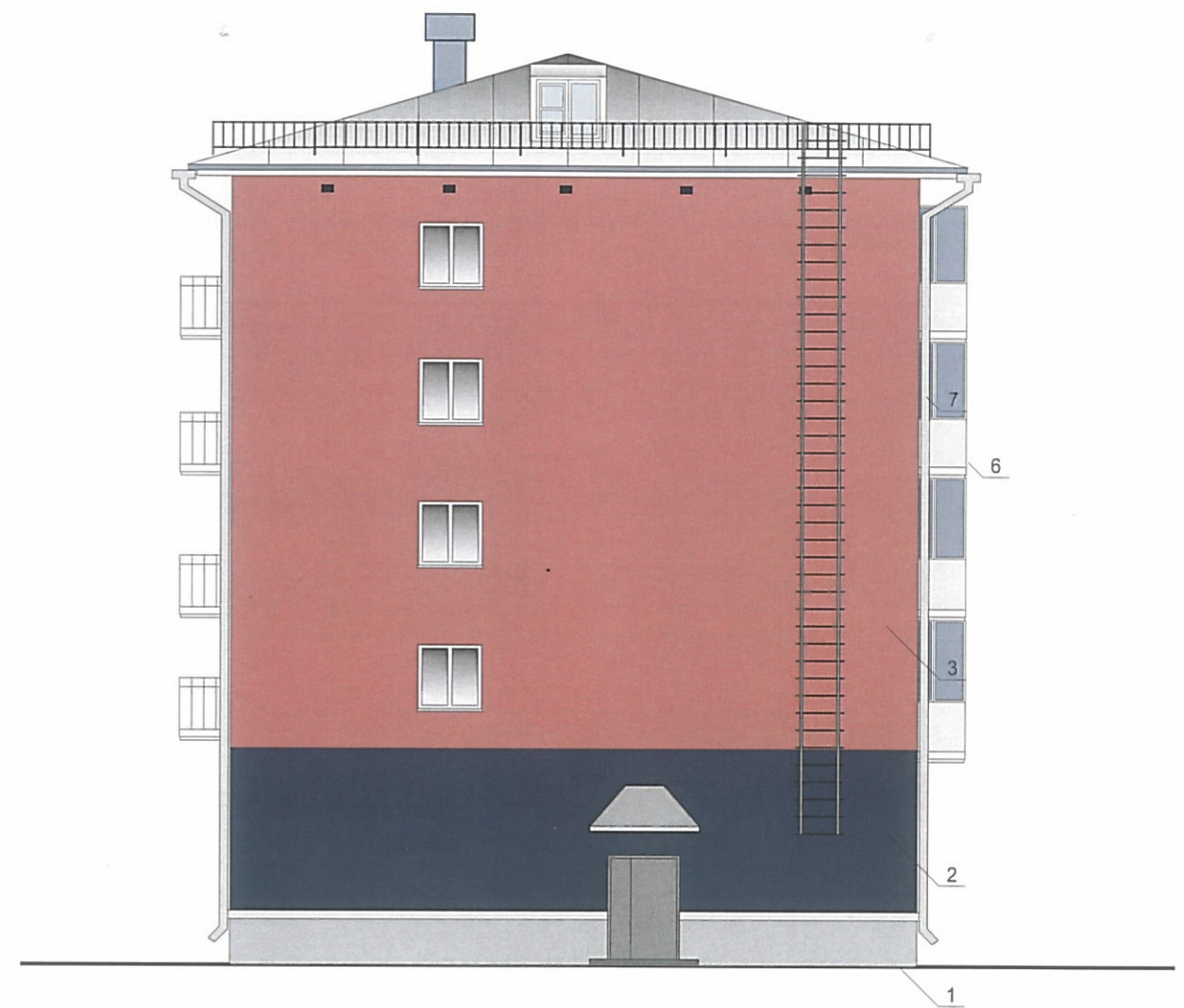
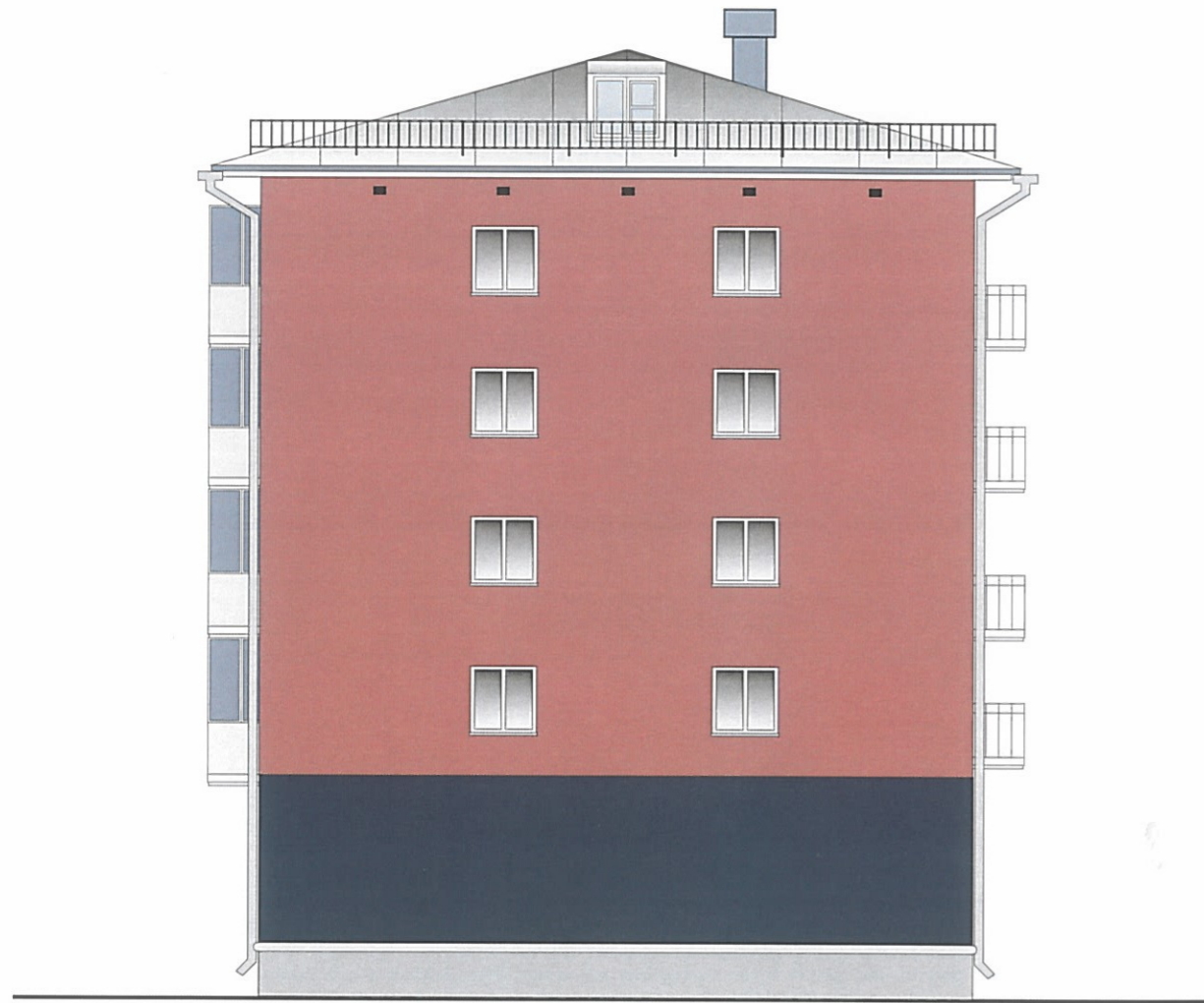
- на кровле объектов капитального строительства - компактными упорядоченными группами, с использованием единой несущей основы, в том числе с устройством ограждения, а также с учетом требований действующего законодательства;
- на дворовых фасадах, глухих стенах, не просматривающихся с улицы;
- на дворовых фасадах - в простенках между окнами на пересечении вертикальной оси простенка и оси, соответствующей верхней границе проема.



место допустимого размещения дополнительного оборудования



						031 - 09 - 2017 - ОФ			
						Колерный паспорт здания по адресу: ул.Петропавловская, 86 в Дзержинском районе города Перми			
Изм.	Кол.уч.	Лист	Недок	Подпись	Дата		Стадия	Лист	Листов
							П	4	
Выполнил	Попова			<i>Ленков</i>		Дворовой фасад	Мастерская рекламы «Приоритет»		

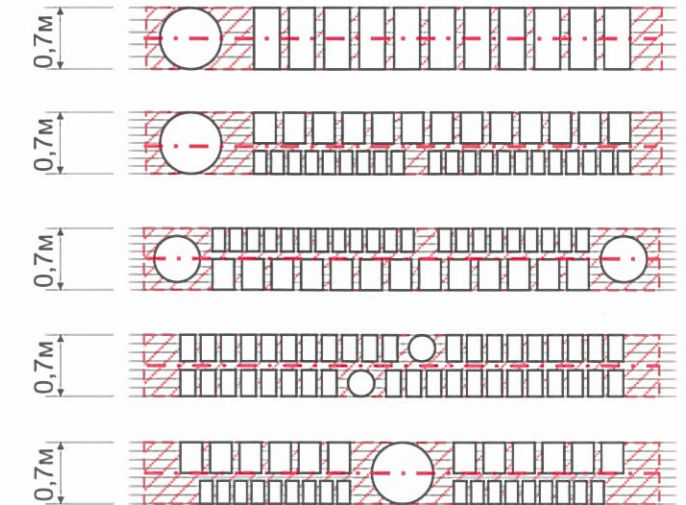


СОГЛ.  
 КОЛОРИСТИКА  
 ПЕРМИ - ПЛ.  
 21 ноября 2017

						031 - 09 - 2017 - ОФ		
						Колерный паспорт здания по адресу: ул.Петропавловская, 86 в Дзержинском районе города Перми		
Изм.	Кол.уч.	Лист	Недок	Подпись	Дата	Стадия	Лист	Листов
						П	5	
Выполнил	Попова			<i>Попова</i>		Боковые фасады		Мастерская рекламы «Приоритет»



Схемы компоновки объемных букв и/или логотипов, знаков относительно оси размещения объектов городской информации

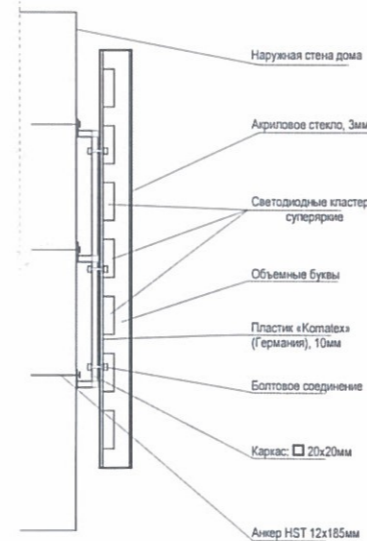


- ось размещения объектов городской информации, вывесок
- место допустимого размещения объектов городской информации конструкций
- место допустимого размещения объектов монументального искусства, других объектов городского дизайна

Ведомость размещения объектов городской информации

Поз.	Название, тип рекламы	Эталон цвета	Наличие, тип подсветки
1	Объемные буквы и/или логотипы на металлических направляющих в цвет фасада. Оргстекло, металл, пластик	Фирменные цвета	Внутренняя или контурная подсветка
2	Режимник. Оргстекло, металл, пластик	Фирменные цвета	
3	Знак адресации. Оргстекло, металл, пластик	Синий, белый	
4	Панель-кронштейн. Оргстекло, металл, пластик	Фирменные цвета	Внутренняя или контурная подсветка
5	Фриз. Композитный материал.	RAL 9006	

Схема крепления конструкций к фасаду




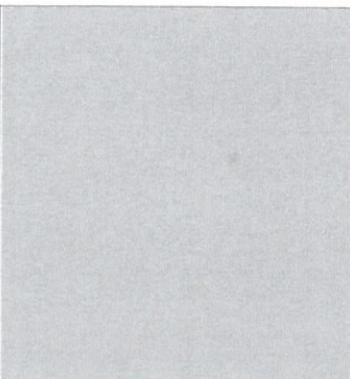
АЛКОГОЛЬНЫЙ **КРЕПОСТЬ** СУПЕРМАРКЕТ

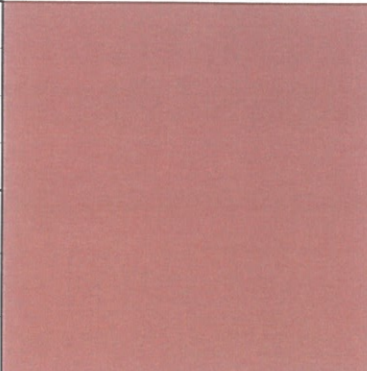
Длина фриза (композит RAL 9006) 6200\*850 мм, высота букв Крепость и знак "Градус" 700 мм (объемные, световые из органического стекла) буквы Алкогольный супермаркет (не объемные, не световые).

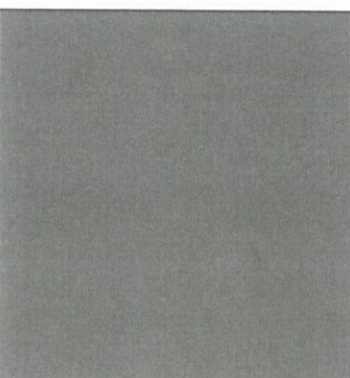
Управление архитектуры и городского дизайна  
ДГА администрации г.Перми  
**СООТВЕТСТВУЕТ АРХИТЕКТУРНОМУ  
ОБЛИКУ ГОРОДА ПЕРМИ**  
«21» марта 2017г  
Подпись *[Signature]*  
*[Signature]*

						031 - 09 - 2017 - ОФ		
						Колерный паспорт здания по адресу: ул.Петропавловская, 86 в Дзержинском районе города Перми		
Изм.	Кол.уч.	Лист	№док	Подпись	Дата			
						Стадия	Лист	Листов
						П	6	
Выполнил Попова <i>[Signature]</i>						Размещение объектов городской информации		Мастерская рекламы «Приоритет»

Позиция согласно ведомости отделки фасадов	Координаты цвета в CorelDraw	C:	64	
		M:	54	
		Y:	52	
		K:	52	
		R:	61	
		G:	65	
2		B:	76	

Позиция согласно ведомости отделки фасадов	Координаты цвета в CorelDraw	C:	0	
		M:	0	
		Y:	0	
		K:	30	
		R:	197	
		G:	198	
1,6,7		B:	198	

Позиция согласно ведомости отделки фасадов	Координаты цвета в CorelDraw	C:	25	
		M:	54	
		Y:	54	
		K:	21	
		R:	169	
		G:	116	
3		B:	100	

Позиция согласно ведомости отделки фасадов	Координаты цвета в CorelDraw	C:	0	
		M:	0	
		Y:	0	
		K:	70	
		R:	114	
		G:	114	
5,8		B:	113	

СОГЛАСОВАНО  
 1<sup>й</sup> заместитель начальника ДТ  
 г. Пермь - главный архитектор  
 Д.Ю. Пашинин  
 "21 марта" 2018

						031 - 09 - 2017 - ОФ		
						Колерный паспорт здания по адресу: ул.Петропавловская, 86 в Дзержинском районе города Перми		
Изм.	Кол.уч.	Лист	Недок	Подпись	Дата			Стадия
								Лист
								Листов
								П
								7
Выполнил	Попова			<i>Попова</i>		Эталоны колеров		Мастерская рекламы «Приоритет»