



ДЕПАРТАМЕНТ ГРАДОСТРОИТЕЛЬСТВА И АРХИТЕКТУРЫ  
АДМИНИСТРАЦИИ ГОРОДА ПЕРМИ

ИП Угрюмкин

*от 16.05.2017 № СЗД-059-22-01-26-143*

## КОЛЕРНЫЙ ПАСПОРТ

**АДРЕС ОБЪЕКТА:** г. Пермь, административный район Орджоникидзевский,  
улица Писарева, здание № 11

04-05-2017/50-ОФ


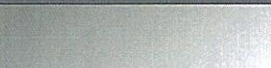
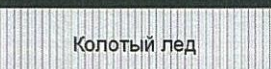
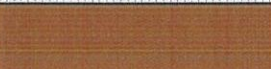
ПЕРМЬ, 2017 г.



Ведомость чертежей комплекта марки АР

ЛИСТ	НАИМЕНОВАНИЕ	ПРИМЕЧАНИЯ
1	Общие данные. Ведомость отделки фасадов. Пояснительная записка (начало)	
2	Пояснительная записка (окончание). Инструкция о порядке производства работ	
3	Существующее состояние фасадов (фотофиксация)	
4	Главный фасад	
5	Дворовой фасад	
6	Боковые фасады	
7	Размещение объектов городской информации	
8	Эталоны колеров	

Ведомость отделки фасадов

ПОЗ.	ЭЛЕМЕНТ ФАСАДА	ЭТАЛОН ЦВЕТА	ОБОЗНАЧ.	ВИД ОТДЕЛКИ	ПРИМ.
1	Цоколь	RAL 9022		Штукатурка. Силикатная краска	
2	Основное поле стен			Силикатный кирпич с расшивкой швов	
3	Дефлекторы. Пожарная лестница	RAL DESIGN 020 50 20		Металл с покраской атмосферостойкой краской	
4	Карниз. Торцевые и нижние поверхности балконных плит. Вентиляционные трубы	RAL 9010 Белый		Силикатная краска	
5	Оконные блоки	RAL 9010 Белый		Металлопластик (стеклопакеты)	
6	Дверные блоки	RAL DESIGN 000 50 00		Металл с покраской атмосферостойкой краской	
7	Кровля дома и ее элементы			Оцинкованная сталь с полимерным покрытием	
8	Ограждения балконов	RAL 9010 Белый		Профнастил С-8 / Металл с покраской атмосферостойкой краской	
9	Водосточные трубы. Отливы	RAL 9010 Белый		Оцинкованная сталь с полимерным покрытием	
10	Ограждение кровли. Металлические элементы козырьков	RAL 9005 Черный		Металл с покраской атмосферостойкой краской	
11	Кровля козырьков			Металл с покраской атмосферостойкой краской	
12	Поле стен. Вставки			Красный керамический кирпич без отделки	

Ситуационный план-схема с размещением объекта





Пояснительная записка (начало)

Краткая характеристика объекта:

Год постройки - 1961,  
 Год ввода дома в эксплуатацию - 1961,  
 Серия, тип постройки здания - 1-447с 2,  
 Тип дома - многоквартирный дом,  
 Количество этажей - 4,  
 Количество подъездов, ед. - 2,  
 Количество помещений, в том числе, жилых, ед. - 32,  
 Общая площадь дома, кв.м - 1 401.90,  
 в том числе,  
 общая площадь жилых помещений, кв.м - 1 259.90,  
 общая площадь нежилых помещений, кв.м - 0.00,  
 общая площадь помещений, входящих в состав  
 общего имущества, кв.м - 438.60,  
 Общие сведения о земельном участке, на котором  
 расположен многоквартирный дом: площадь участка,  
 входящего в состав общего имущества в доме, кв.м - 4 865.00,  
 Кадастровый номер 59:01:2912513:14,  
 Класс энергетической эффективности - В,  
 Домом управляет ООО «УК РЭП»,  
 Дата начала обслуживания дома - 01.03.2015,  
 Тип перекрытий - железобетонные,  
 Материал несущих стен - каменные, кирпичные,  
 Площадь подвала по полу, кв.м - 315.00.



Взам. инв. №  
Подпись и дата  
Инв. № подл.

						04-05-2017/50-ОФ			
						Колерный паспорт объекта капитального строительства По ул. Писарева, д. 11 Орджоникидзевского района г. Перми			
Изм.	Кол.уч.	Лист	№ док.	Подпись	Дата	Многоквартирный жилой дом	Стадия	Лист	Листов
	Разраб.	Угрюмкин			05.17		П	1	8
						Общие данные	ИП Угрюмкин		
Н.контр.	Полесова				05.17				



Пояснительная записка (окончание)

**Современное состояние:**

Дом построен по типовому проекту 1-447с2 и относится к периоду массового серийного строительства эпохи Н.С.Хрущева (так называемая "хрущевка"). Стиль можно определить как "функционализм", характеризующийся использованием чистых геометрических форм, обычно прямоугольных, применением крупных нерасчлененных плоскостей одного материала; монотонной цветовой гаммой - обычно серой, желтой и белой; отсутствием орнаментации и выступающих деталей, лишенных функционального назначения; плоскими, по возможности, эксплуатируемыми кровлями.

Фасады здания выполнены из белого силикатного кирпича со вставками из керамического красного кирпича - без отделки.

Крыша - скатная вальмовая шиферная со слуховыми окнами.

Цоколь - оштукатурен и окрашен.

Оконные блоки - металлопластиковые белые или деревянные, окрашенные в белый цвет.

Рисунок для каждого типа окон, в основном, одинаковый.

Балконы установлены со 2-го по 4-й этажи, практически повсеместно остеклены с использованием деревянных или металлопластиковых конструкций. Рисунок переплетов остекления различен, отделка ограждений балконов разнородна: профилированный металлический лист белого цвета, окрашенные также в белый цвет металлические прутья на уголках, деревянная окрашенная вагонка.

Двери в подъезды металлические глухие, окрашенные в светло-серый цвет.

Конструкции козырьков металлические, на опорах, окрашены в серый цвет.

Водосточные трубы на фасадах из оцинкованной стали.

**Проектные решения:**

С целью улучшения архитектурного облика здания предлагается ограждения балконов выполнить единообразно, в одном стиле и цвете, с остеклением металлопластиковыми конструкциями белого цвета, ограждения всех балконов предусмотреть из профлиста белого цвета.

Оконные и дверные переплеты должны иметь одинаковый рисунок.

**Технология работ:**

Для обеспечения долговечности декоративно-защитных фасадных покрытий и увеличения срока межремонтных работ в первую очередь необходимо выполнить работы по ремонту системы водоотвода (металлические открытые контура здания и выступающих элементов, сливы, водостоки, гидроизоляция) для полного отвода воды от фасада здания.

Все металлические элементы должны быть очищены от грязи, ржавчины и старой краски.

Требуется ремонт отмостки и восстановление штукатурного слоя цоколя, очищение цоколя от плесени и обработка антисептическими составами.

Антикоррозионные работы следует выполнять в соответствии с требованиями СНиП 3.04.03-85 «Защита строительных конструкций и сооружений от коррозии».

Работы по отделке фасада необходимо выполнять в соответствии с требованиями СНиП 3.04.01.87 «Изоляционные и отделочные покрытия», ТР 79-98 «Технические рекомендации по подготовке поверхностей наружных ограждающих конструкций жилых и общественных зданий под отделку при их реконструкции и ремонте», ТР 85-89 «Технические рекомендации по входному контролю качества материалов, применяемых для отделки фасадов».

**ИНСТРУКЦИЯ**

о порядке производства работ, связанных с окраской фасадов и всех наружных частей зданий, сооружений, строений, расположенных на территории города Перми

1. Окраска фасадов и всех наружных частей зданий, сооружений, строений, ограждений, заборов, павильонов, киосков, ларьков и прочих объектов, расположенных на территории города Перми, может производиться лишь на основании колерного паспорта фасадов на ремонт и окраску, согласованного ДГА г.Перми.

2. До начала процесса окраски здания или какого-либо сооружения должны быть произведены работы по капитальному ремонту всех без исключения наружных частей его, подлежащих окраске.

3. До начала ремонта зданий, имеющих газосветовую рекламу, сообщить рекламораспространителю о предстоящих работах на фасаде здания с целью сохранения вывесок либо их демонтажу.

4. Полуразрушенные и разрушенные архитектурные художественно-скульптурные детали здания, карнизы, колонны, пилястры, капители, фризы, тяги, лепные украшения, барельефы, мозаика, художественная роспись подлежат обязательному восстановлению в своем первоначальном виде.

Категорически запрещается производить окраску здания без предварительного восстановления указанных деталей.

5. Металлические поверхности отдельных частей здания, чугунные решетки, перила балконов и лестниц, кронштейны, дверные и оконные приборы, архитектурно-художественные детали перед окраской очищаются от грязи, ржавчины, старой краски и покрываются вновь лишь масляной краской.

6. В соответствии с выданными образцами цвета (колерами) на окраску здания организация, производящая ремонт здания, составляет пробные образцы цвета, которые наносятся на видное место стены.

7. Проверку и согласование пробного образца цвета (колера), а также готовности поверхности стены и отдельных наружных частей здания к окраске производит уполномоченный представитель ДГА г. Перми. Без указанной проверки и согласования производить окраску фасада категорически воспрещается.

8. Домоуправления, организации и учреждения, производящие окраску и связанный с нею ремонт здания, несут полную ответственность за точное выполнение настоящей инструкции и привлекаются к ответственности за нарушение ее.

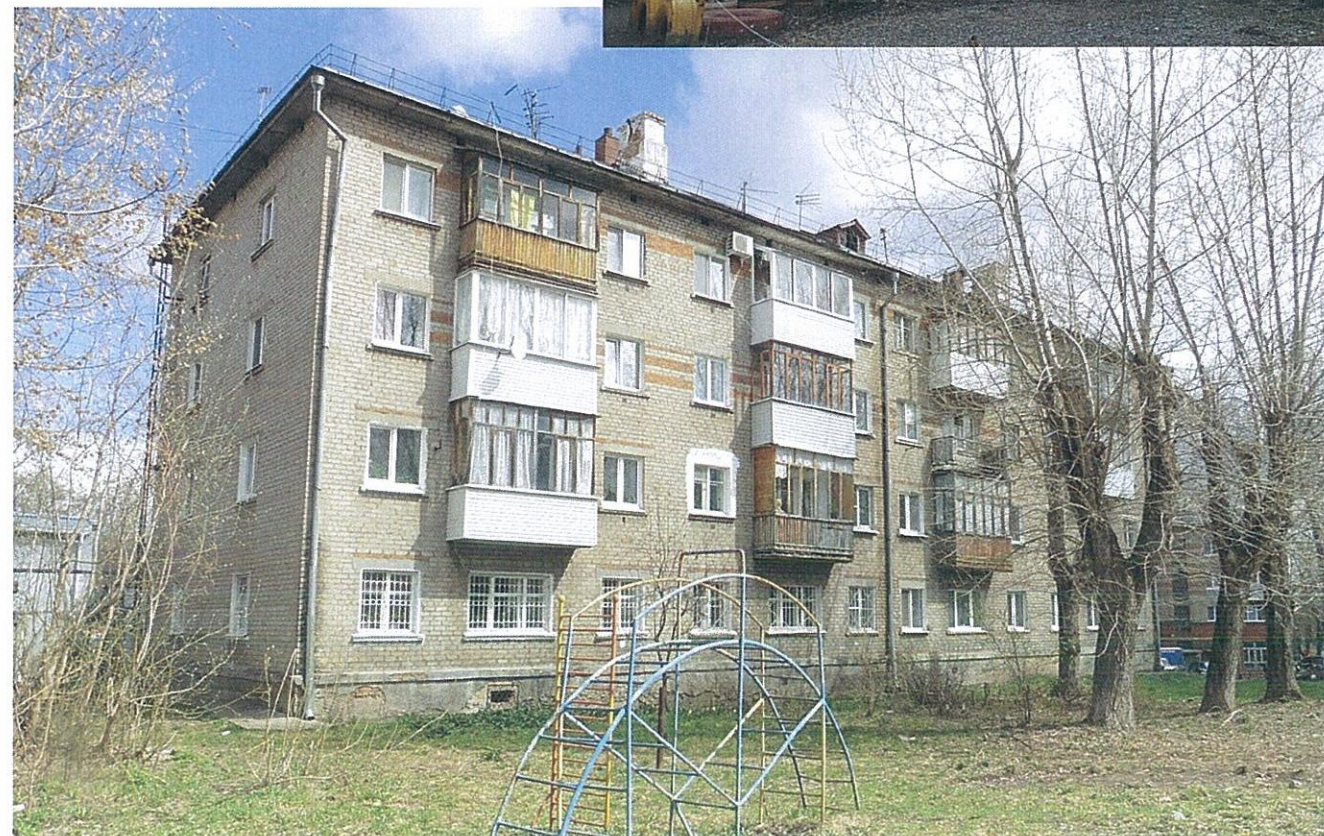
9. Цветовая гамма рекламносителей должна гармонировать с основным колористическим решением фасадов здания.

10. По всем вопросам, связанным с производством работ, необходимо обращаться в ДГА г.Перми (ул.Сибирская,15, каб.316, тел.212-76-98).

Взаим.инв.№	
Подпись и дата	
Инд.№ подл.	

						04-05-2017/50-ОФ			
						Колерный паспорт объекта капитального строительства По ул.Писарева, д.11 Орджоникидзевогo района г.Перми			
Изм.	Кол.уч	Лист	№док.	Подпись	Дата	Многоквартирный жилой дом	Стадия	Лист	Листов
Разраб.		Угрюмкин			05.17		П	2	
Н.контр.		Полесова			05.17	Общие данные	ИП Угрюмкин		

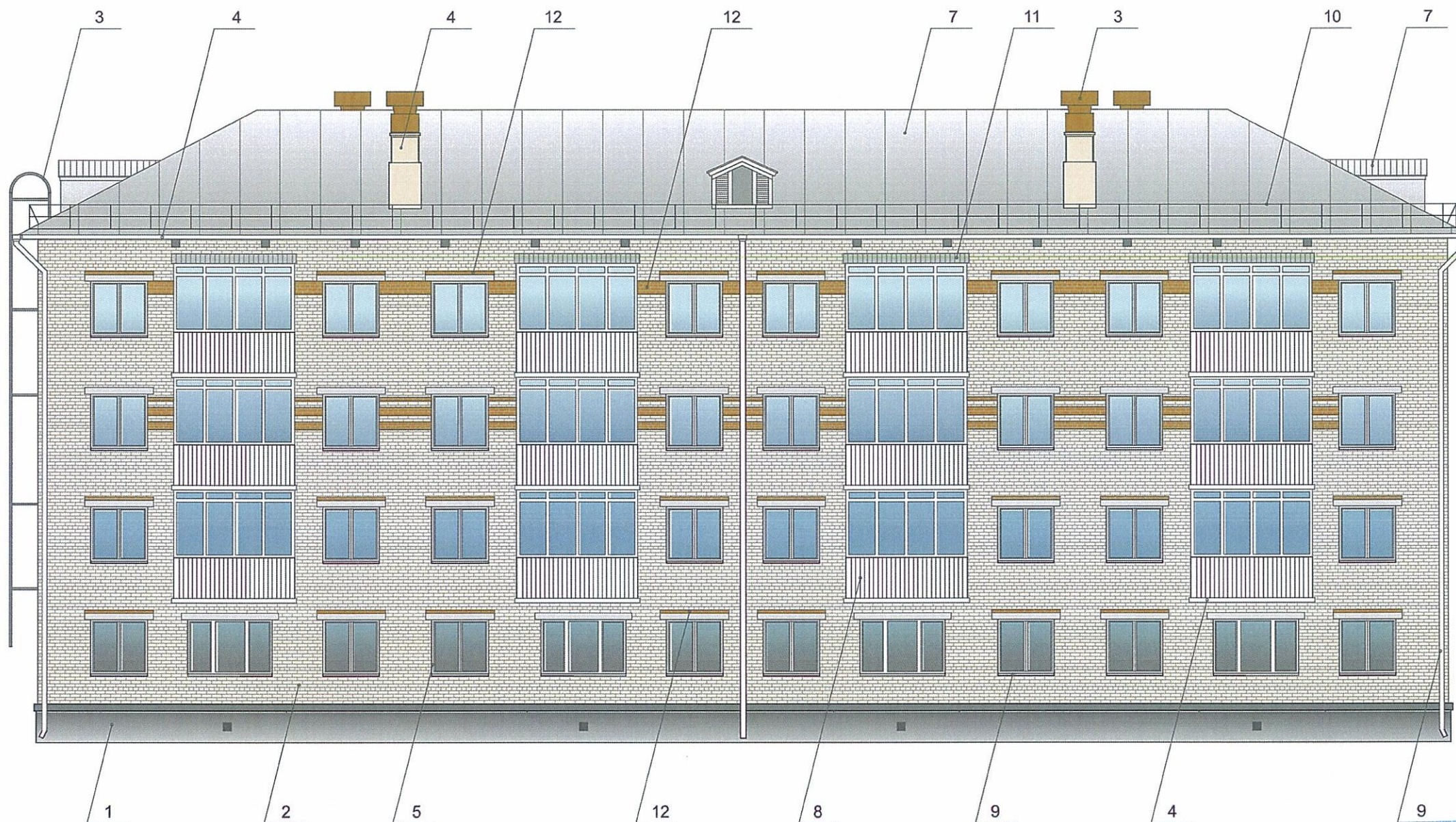




Взам.инв.№  
 Подпись и дата  
 Инв.№ подл.

						04-05-2017/50-ОФ			
						Колерный паспорт объекта капитального строительства По ул.Писарева, д.11 Орджоникидзевского района г.Перми			
Изм.	Кол.уч	Лист	№док.	Подпись	Дата	Многоквартирный жилой дом	Стадия	Лист	Листов
	Разраб.	Угрюмкин		<i>Угрюмкин</i>	05.17		П	3	
И.контр.	Полесова			<i>Полесова</i>	05.17	Существующее состояние фасадов (фотофиксация)	ИП Угрюмкин		



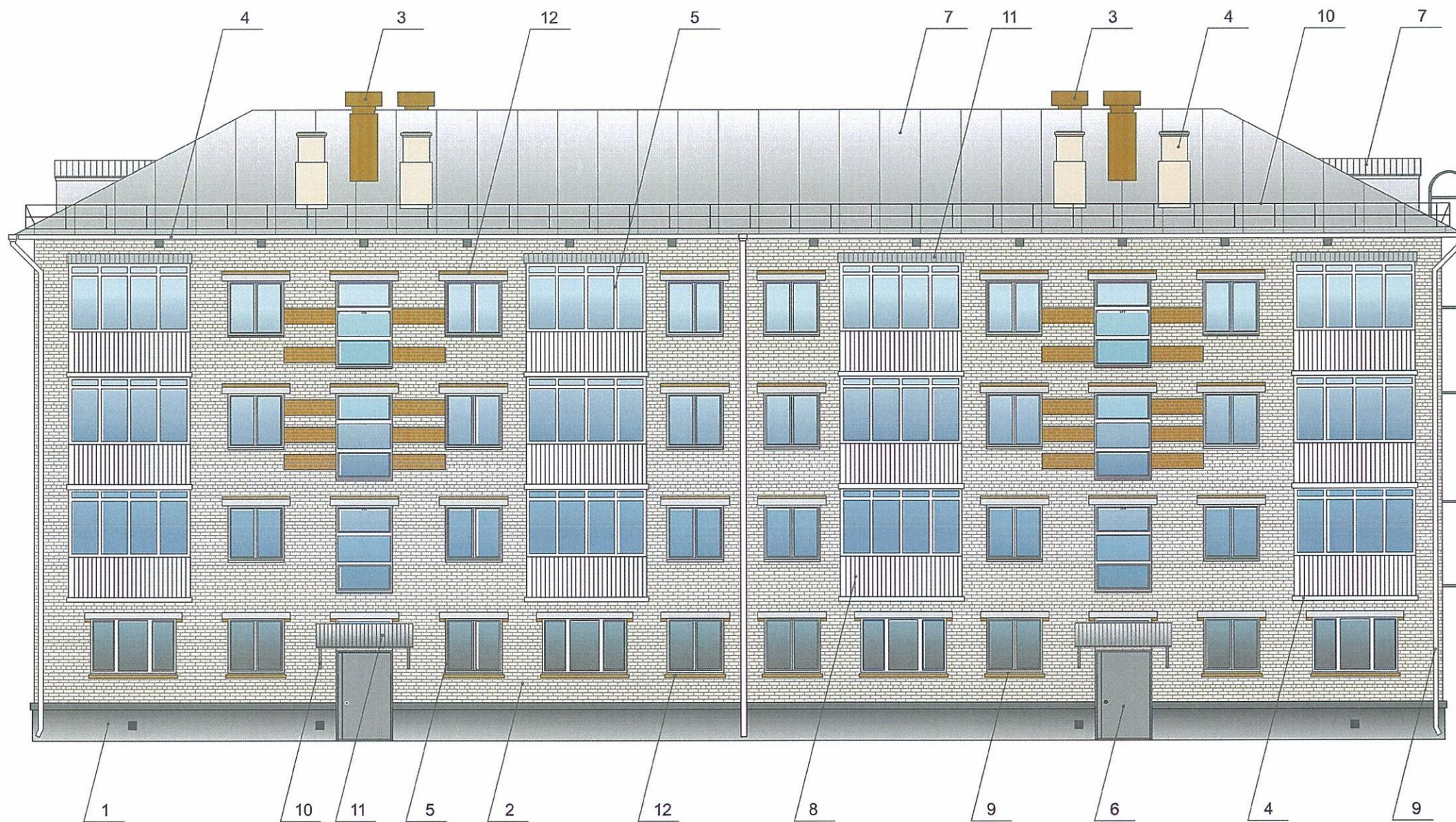


СОГЛАСОВАНО  
 Исполнительный директор ДГА  
 г. Пермь - главный архитектор  
 Д.С. Лапшин  
 17.05.17

Взам. инв. №
Подпись и дата
Инв. № подл.

						04-05-2017/50-ОФ			
						Колерный паспорт объекта капитального строительства По ул.Писарева, д.11 Орджоникидзевского района г.Перми			
Изм.	Кол.уч	Лист	№ док.	Подпись	Дата	Многоквартирный жилой дом	Стадия	Лист	Листов
Разраб.		Угрюмкин		<i>Угрюмкин</i>	05.17		П	4	
Н.контр.		Полесова		<i>Полесова</i>	05.17	Главный фасад	ИП Угрюмкин		



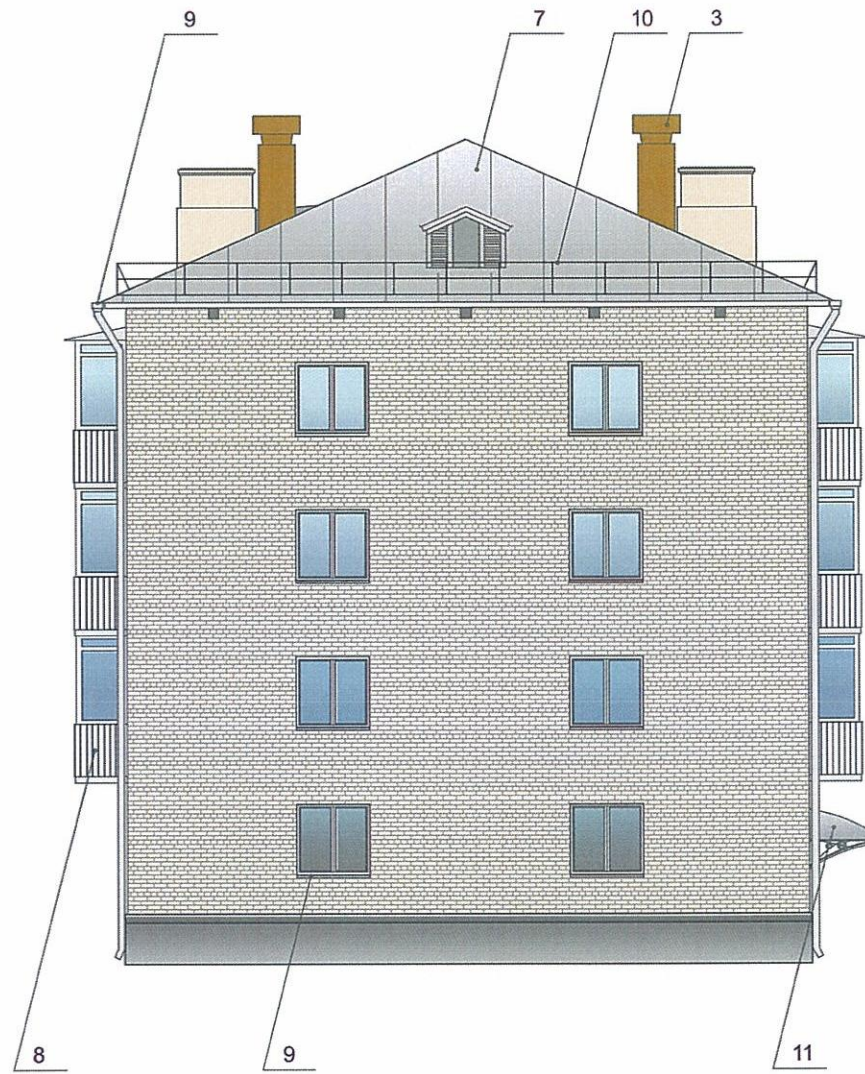
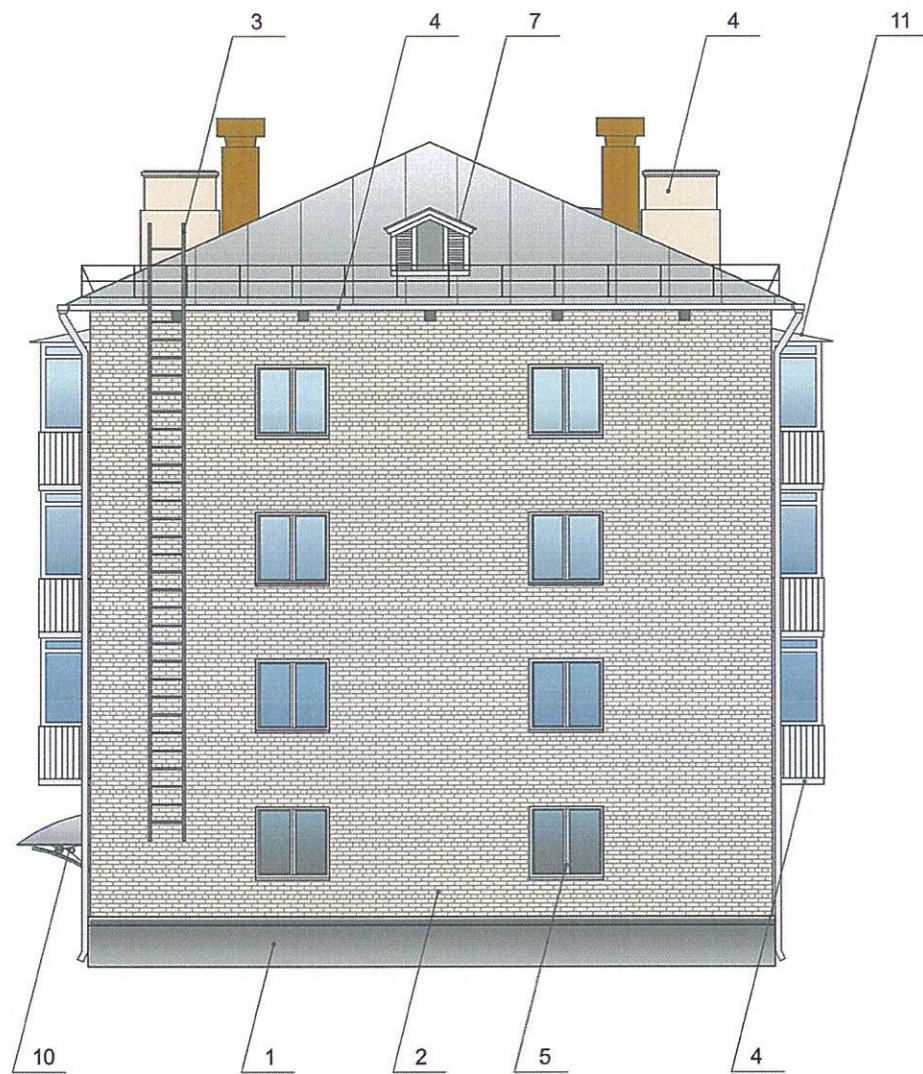


СОГЛАСОВАНО  
 1<sup>й</sup> заместитель начальника ДГА  
 г.Перми - главный архитектор  
 Д.Ю. Лапшин  
 18.05.17

Взам. инв. №
Подпись и дата
Инв. № подл.

						04-05-2017/50-ОФ			
						Колерный паспорт объекта капитального строительства По ул.Писарева, д.11 Орджоникидзеvского района г.Перми			
Изм.	Кол.уч	Лист	№док.	Подпись	Дата	Многоквартирный жилой дом	Стадия	Лист	Листов
Разраб.		Угрюмкин		<i>Угрюмкин</i>	05.17		П	5	
Н.контр.		Полесова		<i>Полесова</i>	05.17	Дворовой фасад	ИП Угрюмкин		



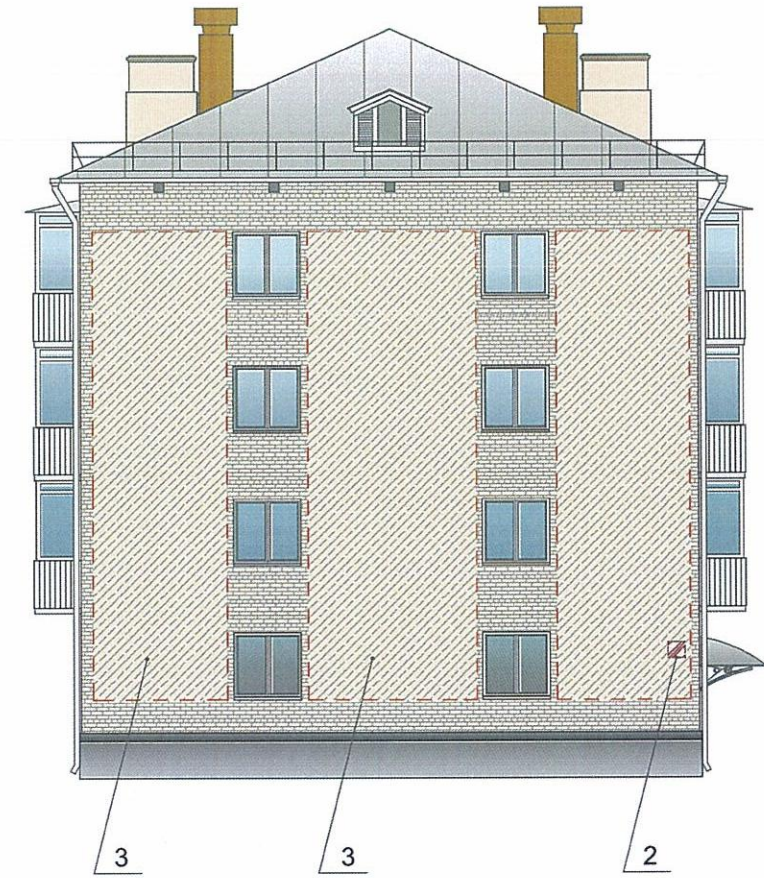
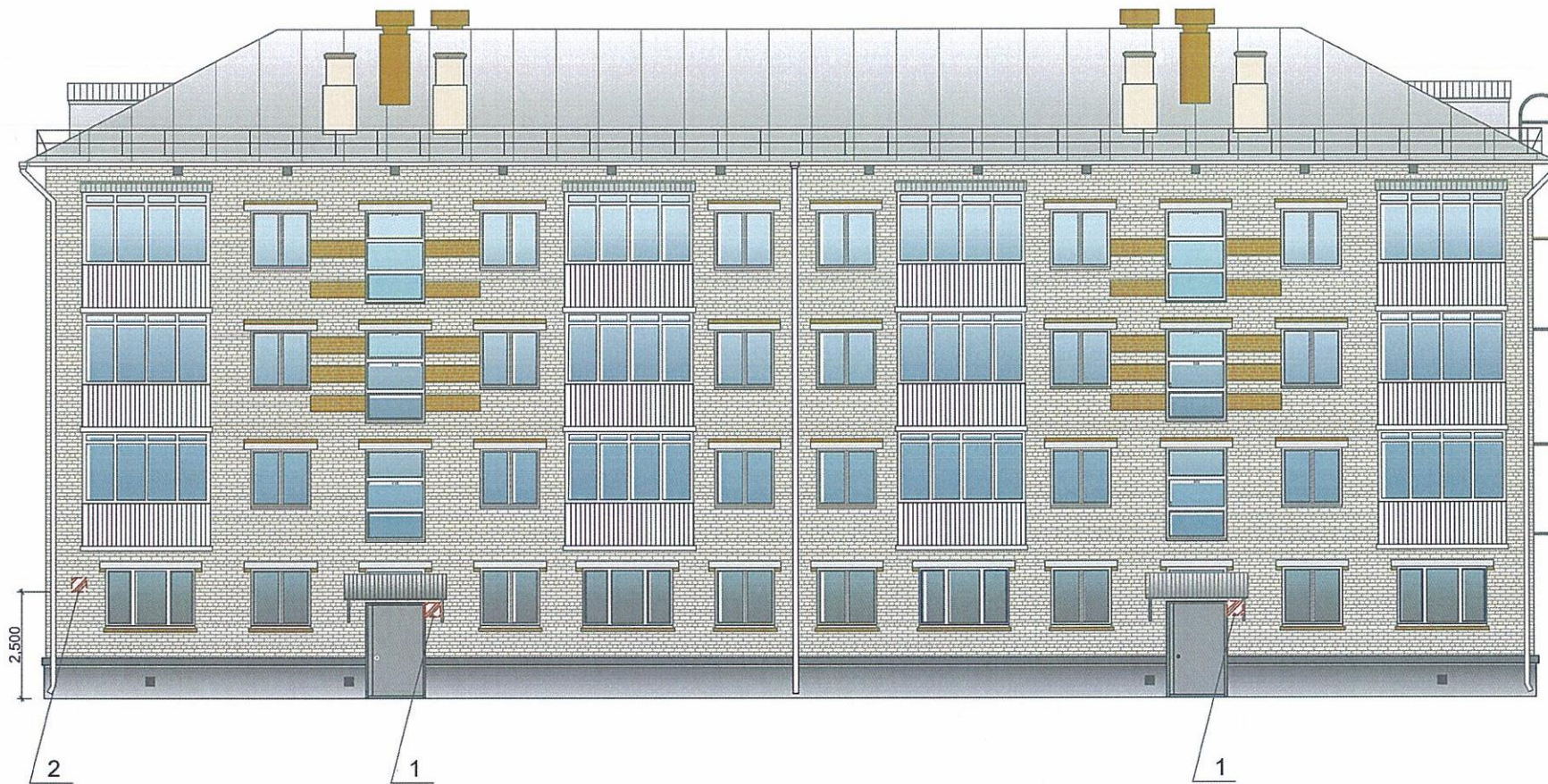


СОГЛАСОВАНО  
 1<sup>й</sup> заместитель начальника ДГА  
 г. Перми - главный архитектор  
 Д.Ю. Лалшин  
 05.17

Инов.№ подл.	Взам.инв.№

						04-05-2017/50-ОФ			
						Колерный паспорт объекта капитального строительства По ул.Писарева, д.11 Орджоникидзевского района г.Перми			
Изм.	Кол.уч	Лист	№ док.	Подпись	Дата	Многоквартирный жилой дом	Стадия	Лист	Листов
Разраб.	Угрюмкин			<i>Угрюмкин</i>	05.17		П	6	
Н.контр.	Полесова			<i>Полесова</i>	05.17	Боковые фасады	ИП Угрюмкин		





- место допустимого размещения знаков адресации



- место допустимого размещения объектов монументального искусства, других объектов городского дизайна

1. Допускается размещение вывесок (далее - вывески) в границах помещения заинтересованного лица в виде:
  - а) отдельно расположенных букв, логотипов без использования "подложки" (в том числе световых, объёмных, пластиковых, металлических) с использованием неона, выполненных по инновационным технологиям (в том числе с использованием краеосвещенных систем, вывесок со светодинамикой);
  - б) то же - на козырьках входных групп.
2. Вывески должны быть привязаны к композиционным осям фасадов объектов капитального строительства и соответствовать архитектурному решению фасадов.
3. Размещение вывесок, табличек на фасадах объектов капитального строительства с несколькими входными группами (входами) должно осуществляться упорядочено и комплексно, с учётом:
  - а) сохранения общего архитектурно-художественного, композиционного решения фасадов;
  - б) единой высоты, толщины вывесок, табличек;
  - в) единой горизонтальной оси размещения на всём протяжении фасадов;
  - г) соблюдения требований Федерального закона от 01.06.2005 № 53-ФЗ "О государственном языке Российской Федерации".
4. На объекте капитального строительства, оборудованном одной входной группой (входом), предназначенной для более чем двух заинтересованных лиц, вывески заменяются общей табличкой (режимником).
5. Допускается выполнение вывески в виде крышной установки, которая размещается на кровле, расположенной над верхним этажом объекта капитального строительства.
6. Таблички (режимники) могут быть заменены надписями на стекле витрины, входной двери, выполненными в технике аппликации.
7. Допускается размещение арт-объектов, выполненных из разных материалов художниками-монументалистами.

**Примечание:**

1. Проект на крышную установку должен разрабатываться с учетом ветровой нагрузки проектной организацией, имеющей допуск к соответствующему виду работ по подготовке проектной документации.

**Ведомость размещения рекламоносителей и городской информации**

Поз.	Тип объекта городской информации. Материал. Способы крепления.	Эталон цвета	Наличие, тип подсветки
1	Таблички с указанием номеров подъездов и квартир. Оргстекло, металл, пластик.	Синий, белый	внутренняя подсветка в темное время суток
2	Знак адресации. Металл.	Синий, белый	отсутствует
3	Объект монументального искусства (стрит-арт объект, монументальная живопись, мозаичное панно и т.п.)	согласно проектному решению автора объекта	согласно проектному решению автора объекта

Управление архитектуры и городского дизайна  
ДГА администрации г.Перми  
**СООТВЕТСТВУЕТ АРХИТЕКТУРНОМУ ОБЛИКУ ГОРОДА ПЕРМИ**  
«18» мая 2017  
Подпись \_\_\_\_\_

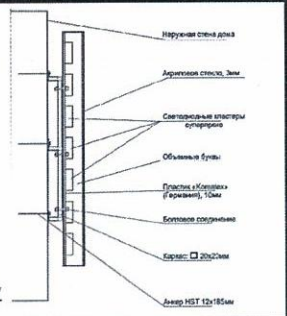


Схема крепления конструкций к фасаду

Взам. инв. №  
Подпись и дата  
Инв. № подл.

						04-05-2017/50-ОФ			
						Колерный паспорт объекта капитального строительства По ул.Писарева, д.11 Орджоникидзевского района г.Перми			
Изм.	Кол.уч.	Лист	№ док.	Подпись	Дата	Многоквартирный жилой дом	Стадия	Лист	Листов
Разраб.		Угрюмкин		<i>Угрюмкин</i>	05.17		П	7	
Н.контр.		Полесова		<i>Полесова</i>	05.17	Размещение объектов городской информации	ИП Угрюмкин		



Позиция согласно ведомости отделки фасадов	Координаты цвета в RAL	C:	43	RAL DESIGN 000 50 00
		M:	33	
		Y:	30	
		K:	19	
		R:	131	
		G:	133	
		B:	133	
6				

Позиция согласно ведомости отделки фасадов	Координаты цвета в RAL	C:	0	RAL 9010
		M:	0	
		Y:	5	
		K:	0	
		R:	247	
		G:	249	
4, 5, 8, 9				
B:	239			

Позиция согласно ведомости отделки фасадов	Координаты цвета в RAL	C:	30	RAL DESIGN 020 50 20
		M:	58	
		Y:	40	
		K:	15	
		R:	157	
		G:	109	
		B:	112	
3				

Позиция согласно ведомости отделки фасадов	Координаты цвета в RAL	C:	35	RAL 9022
		M:	30	
		Y:	30	
		K:	20	
		R:	133	
		G:	133	
		B:	131	
1, 7, 11				

Позиция согласно ведомости отделки фасадов	Координаты цвета в RAL	C:	37	RAL 9005
		M:	20	
		Y:	0	
		K:	84	
		R:	26	
		G:	33	
		B:	41	
10				



Координаты цветов в RAL приведены с сайта <http://colorscheme.ru/>

Инд. № подл.	
Подпись и дата	
Взам. инв. №	

						04-05-2017/50-ОФ			
						Колерный паспорт объекта капитального строительства По ул.Писарева, д.11 Орджоникидзевского района г.Перми			
Изм.	Кол.уч	Лист	Недок.	Подпись	Дата	Многоквартирный жилой дом	Стадия	Лист	Листов
Разраб.		Угрюмкин		<i>Угрюмкин</i>	05.17		П	8	
Н.контр.		Полесова		<i>Полесова</i>	05.17	Эталоны колеров	ИП Угрюмкин		