



ДЕПАРТАМЕНТ ГРАДОСТРОИТЕЛЬСТВА И АРХИТЕКТУРЫ
АДМИНИСТРАЦИИ ГОРОДА ПЕРМИ

ООО «Комета»

САР - 059 - 12 - 01 - 26 - 161 от 24.05.2017

КОЛЕРНЫЙ ПАСПОРТ

АДРЕС ОБЪЕКТА: г. Пермь, административный район Ленинский
улица Попова, здание (строение) № 25/1

№ 175/25

ПЕРМЬ, 2017г.

Ведомость чертежей комплекта марки АР

| ЛИСТ | НАИМЕНОВАНИЕ | ПРИМЕЧАНИЯ |
|------|------------------------------------------|------------|
| 1 | Общие данные | |
| 2 | Ситуационный план | |
| 3 | Существующее состояние фасадов | |
| 4 | Главный фасад | |
| 5 | Дворовой фасад | |
| 6 | Боковые фасады | |
| 7 | Размещение объектов городской информации | |
| 8 | Размещение объектов городской информации | |
| 9 | Эталоны колеров | |

Ведомость отделки фасадов

| ПОЗ. | ЭЛЕМЕНТ ФАСАДА | ЭТАЛОН ЦВЕТА | ОБОЗНАЧ. | ВИД ОТДЕЛКИ | ПРИМ. |
|------|--------------------------------------------|--------------|----------|--------------------------------------------------------|-------|
| 1 | цоколь | | | керамогранитная плитка | |
| 2 | поле стен | | | сэндвич-панель стеновая, кирпичная кладка | |
| 3 | витражное остекление | | | витражи из ПВХ со стеклопакетом | |
| 4 | дверные полотна | | | дверные блоки из ПВХ со стеклопакетом эмаль по металлу | |
| 5 | переплеты окон | | | оконные блоки из ПВХ со стеклопакетом | |
| 6 | ступени входных групп | | | бетонные блоки эмаль по металлу | |
| 7 | металлические детали (ограждения, решетки) | | | хромированная сталь эмаль по металлу | |
| 8 | козырьки входных групп | | | алюминиевый композитный материал | |
| 9 | крыши пристроев, прямиков | | | сотовый поликарбонат | |
| 10 | кровля | | | битумно-полимерное покрытие, сотовый поликарбонат | |
| 11 | водосточные трубы | скрытые | | оцинкованная сталь | |

Историческая справка

Нежилое здание со встроенно-пристроенными помещениями социального назначения. Построено и сдано в эксплуатацию в 1987 году. Здание построено по индивидуальному проекту строительно-монтажным трестом №14.

Инструкция

о порядке производства работ, связанных с окраской фасадов и всехнаружных частей зданий, сооружений, строений, расположенных на территории города Перми

1. Окраска фасадов и всех наружных частей зданий, сооружений, строений, ограждений, заборов, павильонов, киосков, ларьков и прочих объектов, расположенных на территории города Перми, может производиться лишь на основании колерного паспорта фасадов на ремонт и окраску, выдаваемых Департаментом градостроительства и архитектуры Администрации г. Перми.

2. До начала процесса окраски здания или какого-либо сооружения должны быть произведены работы по капитальному ремонту всех без исключения наружных частей его, подлежащих окраске.

3. До начала ремонта зданий, имеющих газосветную рекламу, сообщить рекламораспространителю о предстоящих работах на фасаде здания с целью сохранения вывесок либо их демонтажу.

4. Полуразрушенные и разрушенные архитектурные художественно-скульптурные детали здания, карнизы, колонны, пилястры, капители, фризы, тяги, лепные украшения, барельефы, мозаика, художественная роспись подлежат обязательному восстановлению в своем первоначальном виде.

Категорически запрещается производить окраску здания без предварительного восстановления указанных деталей.

5. Металлические поверхности отдельных частей здания, чугунные решетки, перила балконов и лестниц, кронштейны, дверные и оконные приборы, архитектурно-художественные детали перед окраской очищаются от грязи, ржавчины, старой краски и и покрываются вновь лишь масляной краской.

6. В соответствии с выданными образцами цвета (колерами) на окраску здания организация, проводящая ремонт здания, составляет пробные образцы цвета, которые наносятся на видное место стены.

Проверку и согласование пробного образца цвета (колера), а также готовности поверхности стены и отдельных наружных частей здания к окраске производит уполномоченный представитель Департамента градостроительства и архитектуры Администрации г. Перми. Без указанной проверки и согласования производить окраску фасада категорически воспрещается.

7. Домоуправления, организации или учреждения, производящие окраску и связанный с нею ремонт здания, несут полную ответственность за точное выполнение настоящей инструкции и привлекаются к ответственности за нарушение ее.

8. Цветовая гамма рекламоносителей должна гармонировать с основным колористическим решением фасадов здания.

9. По всем вопросам, связанным с производством работ по покраске зданий, необходимо обращаться в Департамент градостроительства и архитектуры Администрации г. Перми. (ул. Сибирская, 15, к. 314)

Пояснительная записка

Материалы и технология проведения работ

Для обеспечения долговечности декоративно-защитных фасадных покрытий и увеличения срока межремонтных работ в первую очередь необходимо производить работы по ремонту системы водоотвода (металлические открытые контура здания и выступающих элементов, сливы водостоки, гидроизоляция) для полного отвода воды от фасада.

* Работы производить в соответствии со СНиП 3.04.01-87 «Изоляционные и отделочные покрытия», ТР 79-98 «Технические-рекомендации по-подготовке поверхностей наружных и ограждающих конструкций жилых и общественных зданий под отделку при их реконструкции и ремонте», ТР 85-89 «Технические рекомендации по входному контролю качества материалов, применяемых для отделки фасадов».

Для производства ремонта фасад необходимо очистить от грязи водой аппаратом высокого давления, или вручную, с использованием при надобности специальных химических препаратов.

1. Установка и разборка наружных лесов с защитной сеткой.

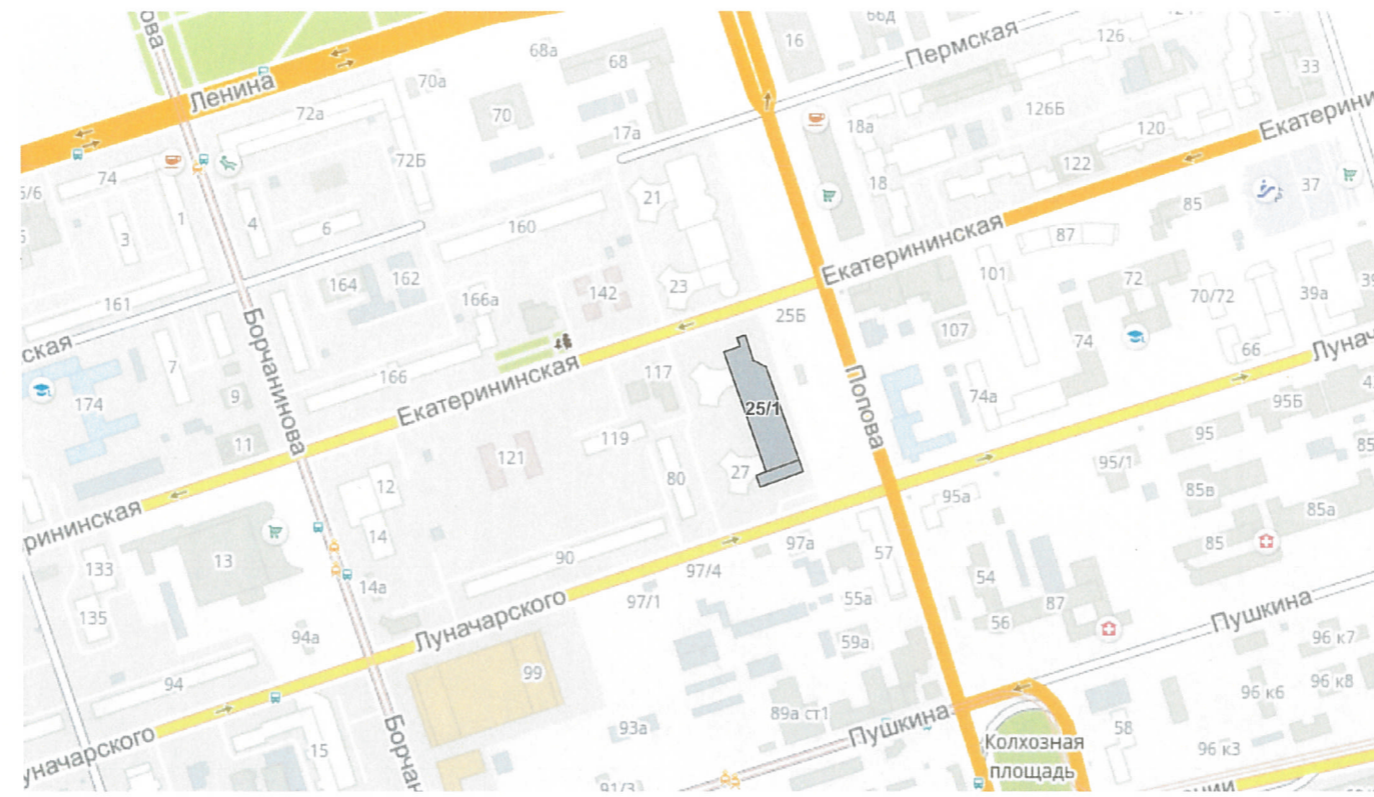
2. Отделка части фасадов выполнена из керамогранитной фасадной плитки.

Для производства ремонта фасада плитку необходимо очистить от грязи, заменить сколотую плитку, заделать трещины.

3. Часть двухэтажного здания с торговыми помещениями выполнена из сэндвич-панелей и не требует дополнительной отделки. Часть кирпичных стен окрасить по кирпичной кладке. Перед окраской поверхности стен кирпичную кладку очистить от грязи металлическими щетками.

| | | | | | | | | | | |
|----------|--------|-------------------|-------|---------|-------|-------------------------------------------------------------------------------------------------------|--|--------------|-----------|-------------|
| | | | | | | 175/25 | | | | |
| | | | | | | Колерный паспорт объекта капитального строительства по ул. Попова, № 25/1, Ленинского района г. Перми | | | | |
| Изм. | Кол.уч | Лист | Недок | Подпись | Дата | | | | | |
| Разраб. | | Масленникова Е.В. | | | 05/17 | Нежилое здание со встроенно-пристроенными помещениями | | Стадия ОФ | Лист 1 | Листов 9 |
| Н.контр. | | | | | | Общие данные | | ООО «Комета» | | |

Ситуационный план-схема жилого дома со встроенно-пристроенными помещениями




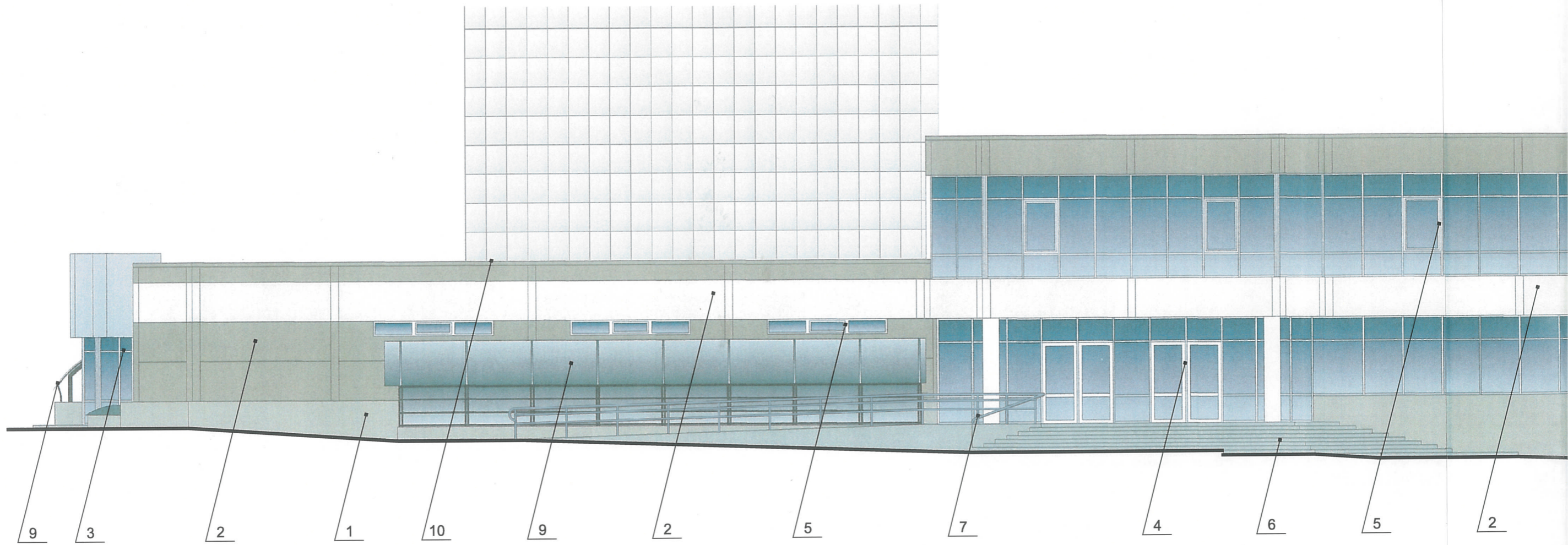
Ведомость ссылочных и прилагаемых документов

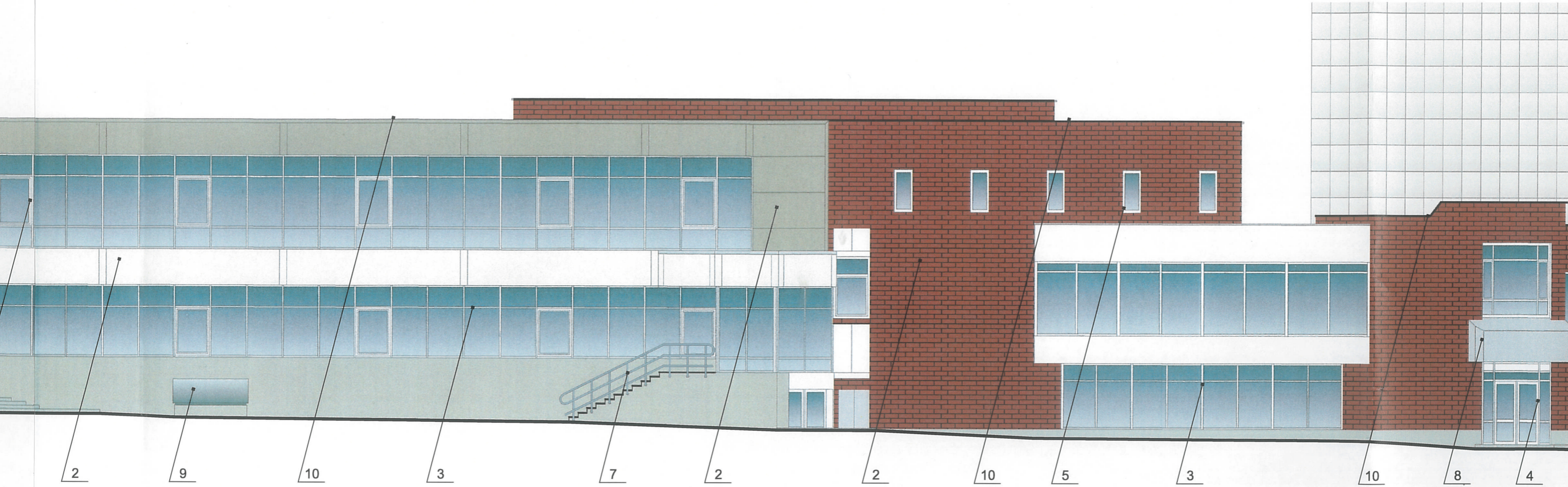
| ОБОЗНАЧЕНИЕ | НАИМЕНОВАНИЕ | ПРИМЕЧАНИЕ |
|------------------------|--------------------------|------------|
| 26-12-ОФ от 23.03.2012 | Колерный паспорт фасадов | |
| | | |
| | | |

| | | | | | | | | | |
|----------|---------|-------------------|--------|---------|-------|-------------------------------------------------------------------------------------------------------|--------------|------|--------|
| | | | | | | 175/25 | | | |
| | | | | | | Колерный паспорт объекта капитального строительства по ул. Попова, № 25/1, Ленинского района г. Перми | | | |
| Изм. | Кол.уч. | Лист | Недок. | Подпись | Дата | Нежилое здание со встроенно-пристроенными помещениями | Стадия | Лист | Листов |
| | | | | | | | ОФ | 2 | 9 |
| Разраб. | | Масленникова Е.В. | | | 05/17 | Ситуационный план-схема | ООО «Комета» | | |
| Н.контр. | | | | | | | | | |



| | | | | | | | | | |
|----------|---------|-------------------|--------|---------------------------------------------------------------------------------------|-------|----------------------------------------------------------------------------------------------------------|--------------|------|--------|
| | | | | | | 175/25 | | | |
| | | | | | | Колерный паспорт объекта капитального строительства по ул. Попова, № 25/1, Ленинского района г. Перми | | | |
| Изм. | Кол.уч. | Лист | № док. | Подпись | Дата | | Стадия | Лист | Листов |
| | | | | | | | | | |
| Разраб. | | Масленникова Е.В. | |  | 05/17 | Нежилое здание со встроенно-пристроенными помещениями | ОФ | 3 | 9 |
| Н.контр. | | | | | | Существующее состояние фасадов | ООО «Комета» | | |





2

9

10

3

7

2

2

10

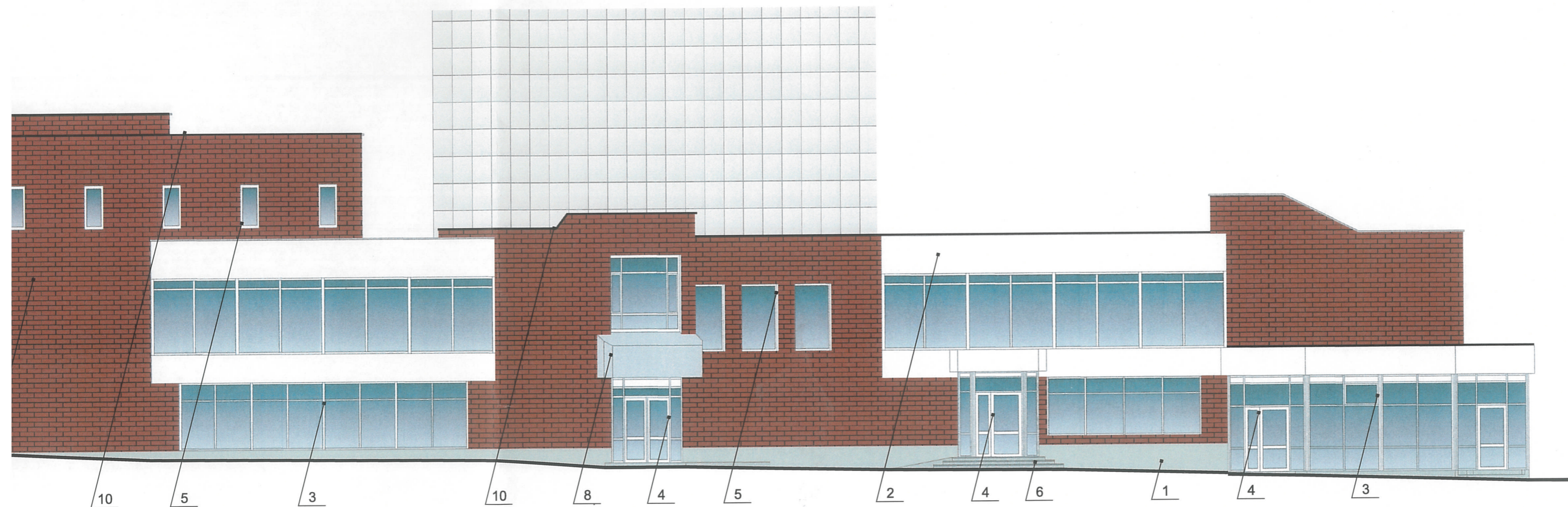
5

3

10

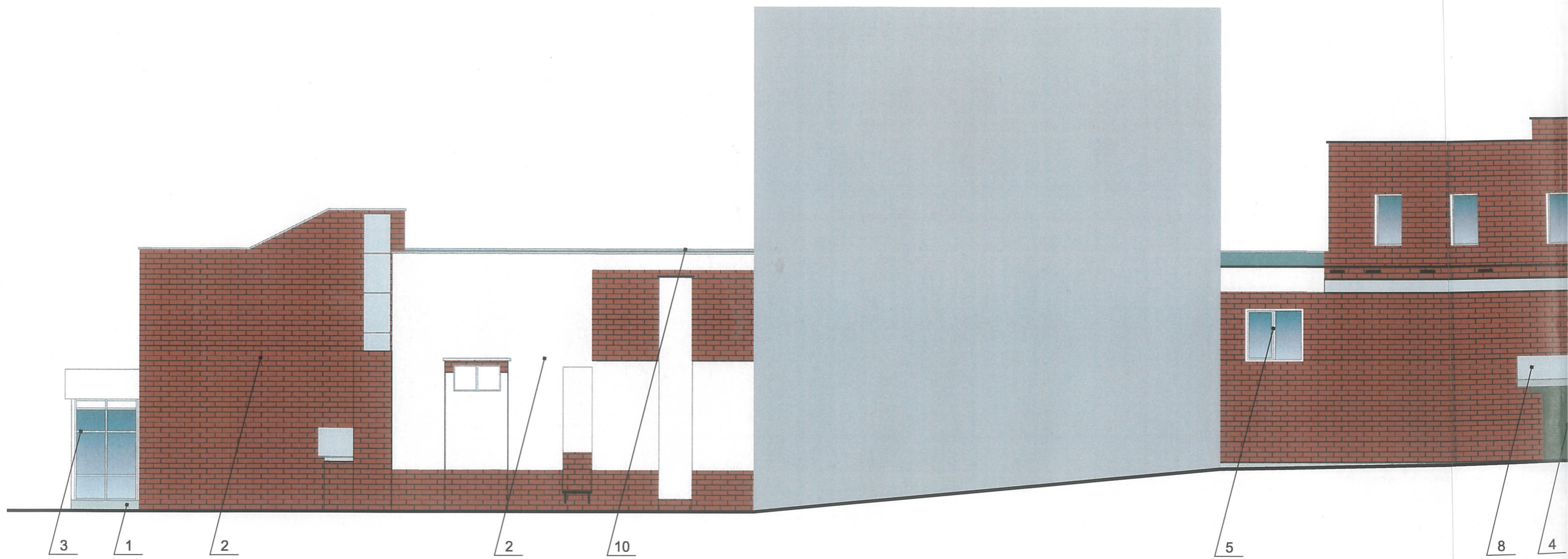
8

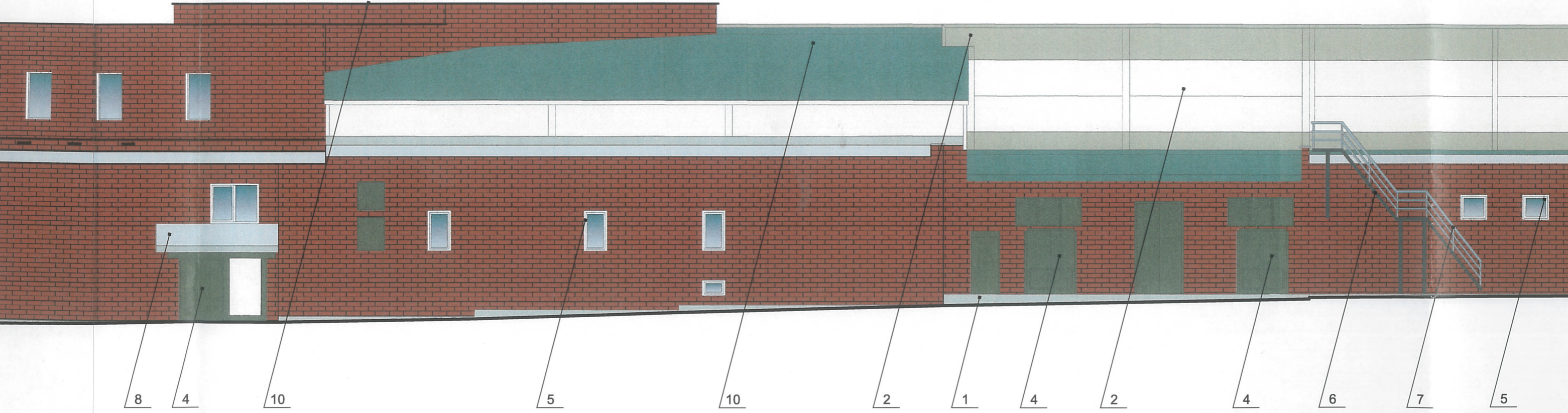
4

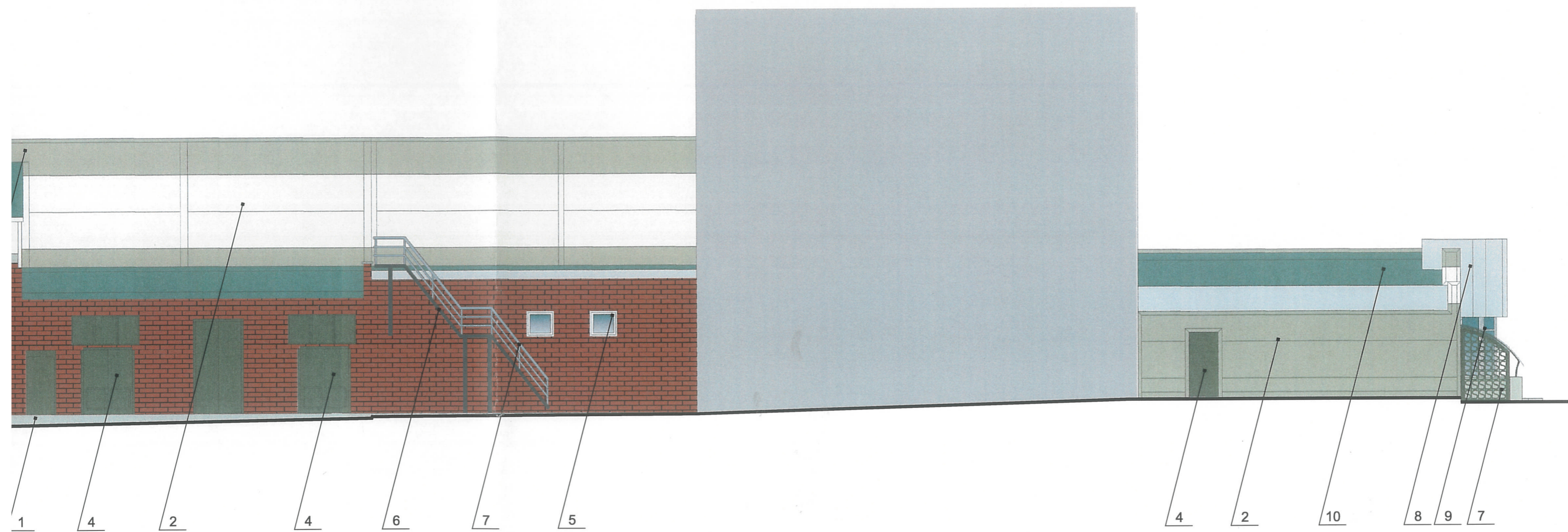


СОГЛАСОВАНО
 № 26 05 17
 Руководитель проекта ДГА
 Е. Перми - главный архитектор
 ООО «КОМЕТА»

| | | | | | | | | | |
|----------|--------|------|--------|------------------|-------|-------------------------------------------------------------------------------------------------------|--------------|------|--------|
| | | | | | | 175/25 | | | |
| | | | | | | Коперный паспорт объекта капитального строительства по ул. Попова, № 25/1, Ленинского района г. Перми | | | |
| Изм. | Кол.уч | Лист | № док. | Подпись | Дата | Нежилое здание со встроенно-пристроенными помещениями | Стадия | Лист | Листов |
| Разраб. | | | | Масленикова Е.В. | 05/17 | | ОФ | 4 | 9 |
| Н.контр. | | | | | | Главный фасад | ООО «Комета» | | |

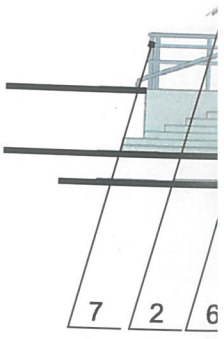
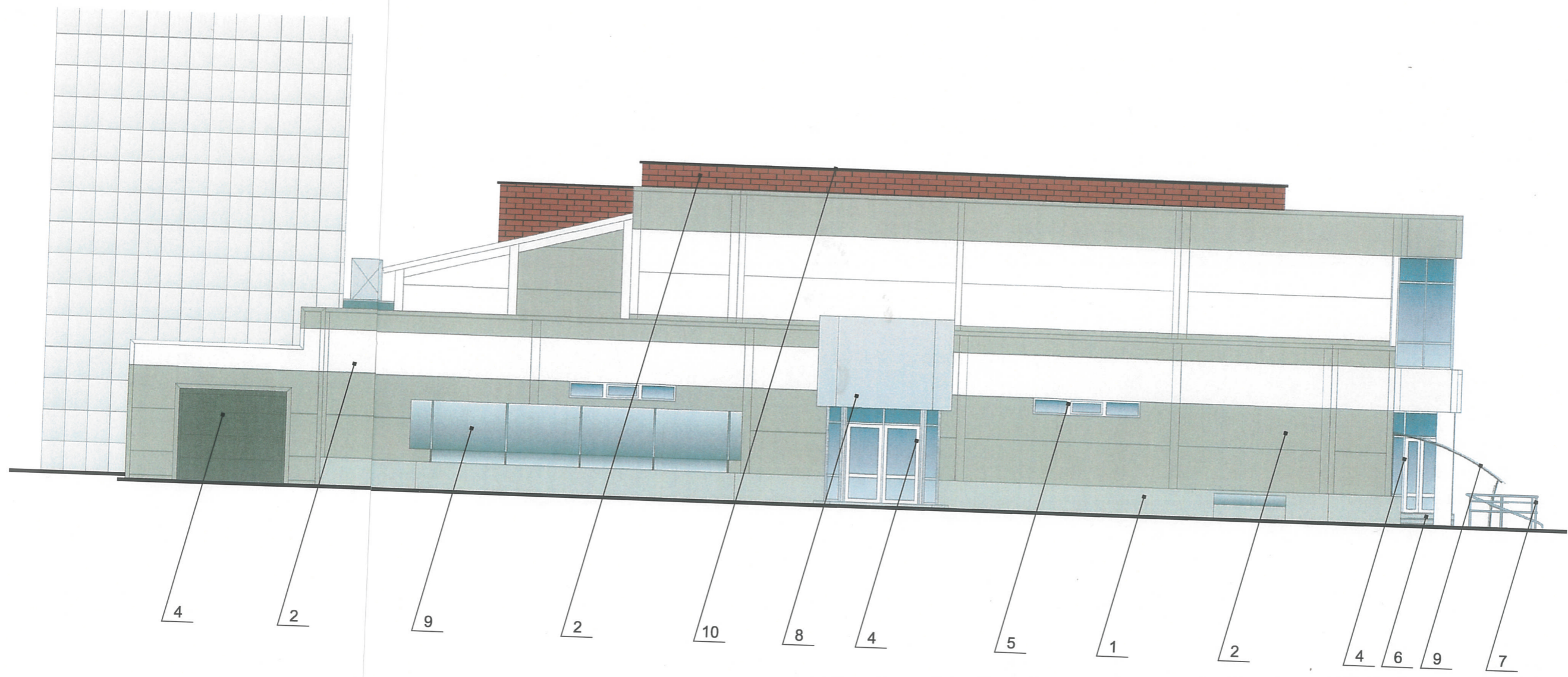


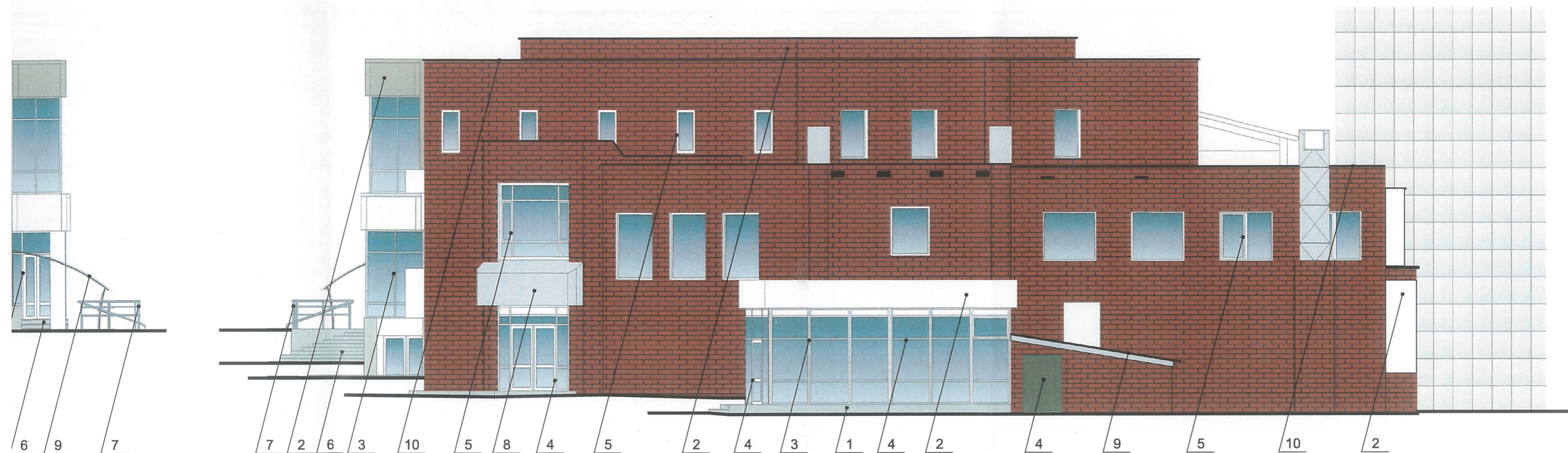




СОГЛАСОВАНО
 1^й заместитель начальника ДГА
 г. Перми - главный архитектор
 Д.Ю. Палшин
 28.05.17

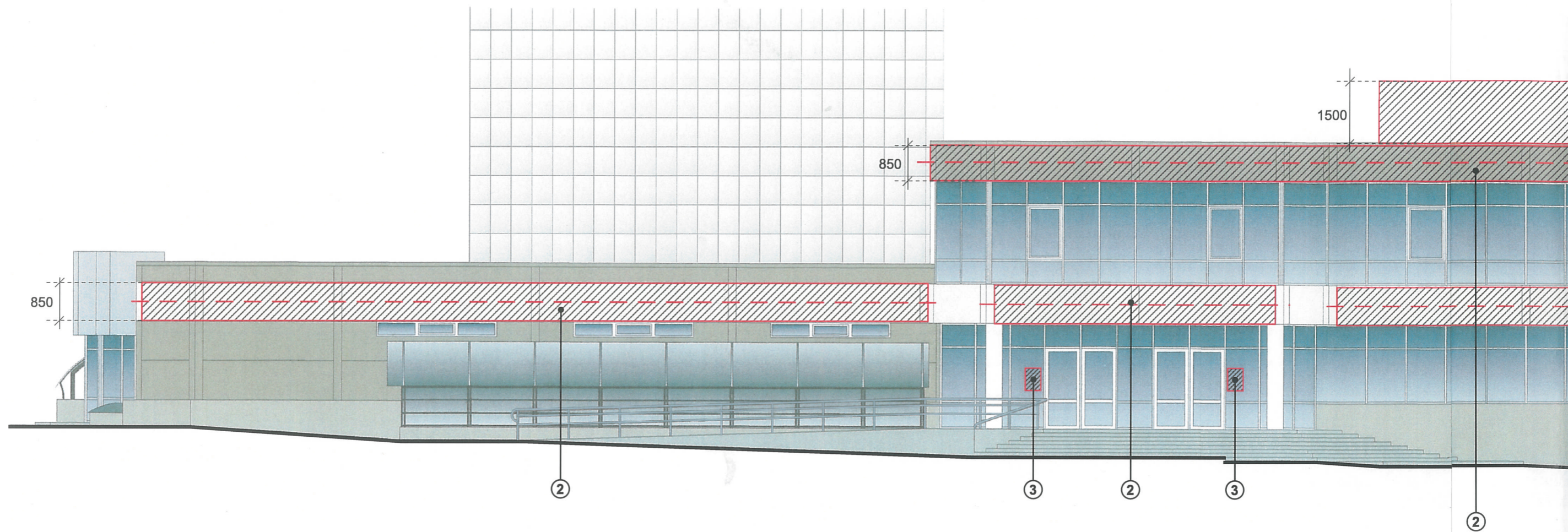
| | | | | | | 175/25 | | |
|----------|--------|-------------------|-------|---------|-------|-------------------------------------------------------------------------------------------------------|--------------|--------|
| | | | | | | Колерный паспорт объекта капитального строительства по ул. Попова, № 25/1, Ленинского района г. Перми | | |
| Изм. | Кол.уч | Лист | Недок | Подпись | Дата | Стадия | Лист | Листов |
| | | | | | | | | |
| Разраб. | | Масленникова Е.В. | | | 05/17 | Нежилое здание со встроенно-пристроенными помещениями | ОФ | 5 / 9 |
| Н.контр. | | | | | | Дворовой фасад | ООО «Комета» | |



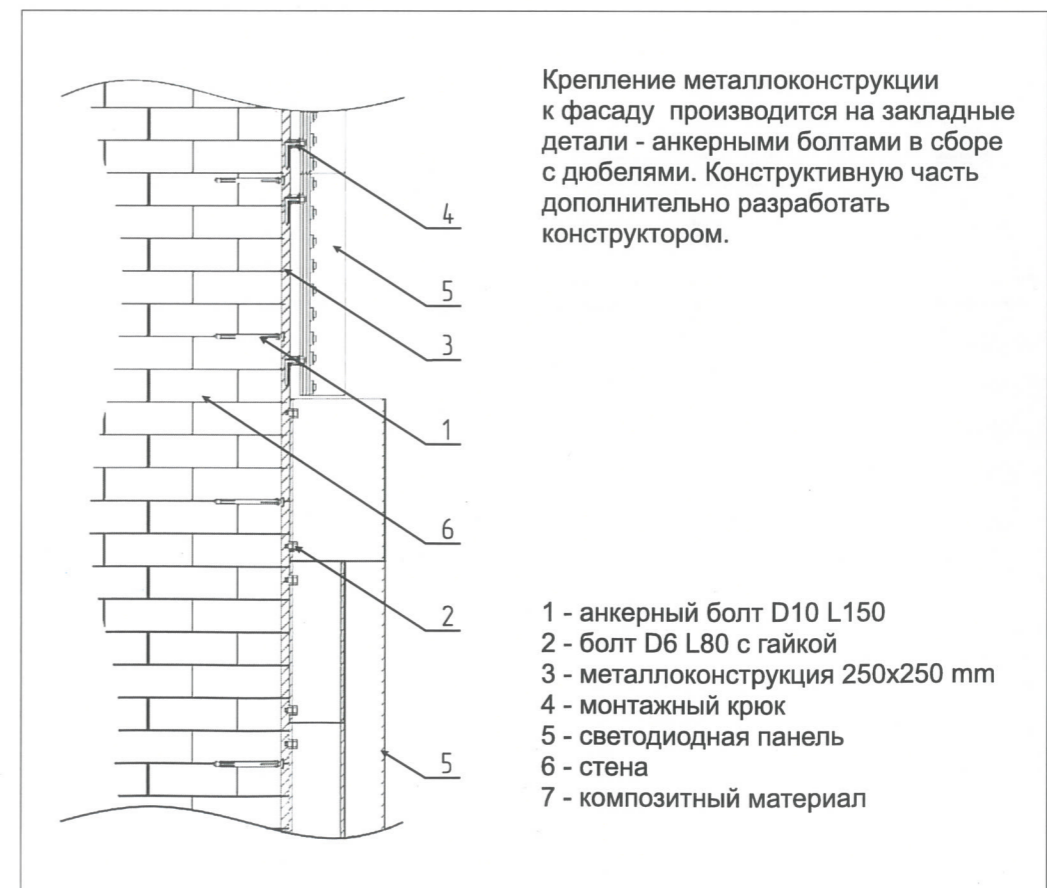


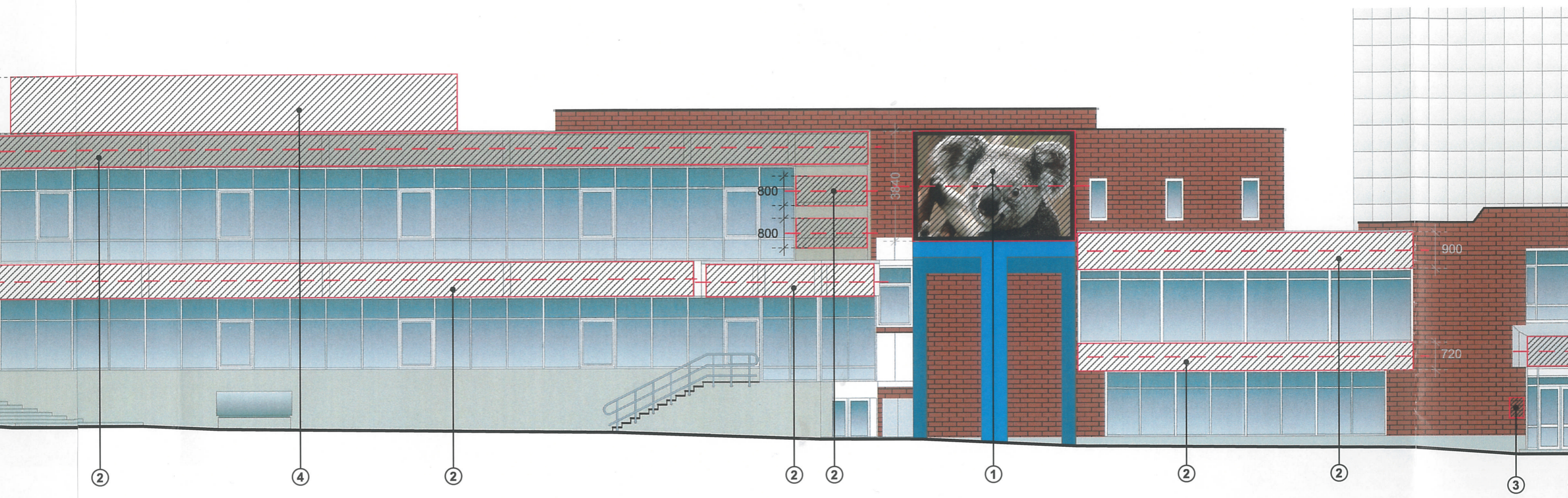
СОГЛАСОВАНО
 1^й заместитель начальника ДГА
 г. Перми - главный архитектор
 В.А. Пашкин
 26 05 17

| | | | | | | | | | |
|----------|---------|-------------------|--------|---------|-------|----------------------------------------------------------------------------------------------------------|--------------|------|--------|
| | | | | | | 175/25 | | | |
| | | | | | | Колерный паспорт объекта капитального строительства по ул. Попова, № 25/1, Ленинского района г. Перми | | | |
| Изм. | Кол.уч. | Лист | Недок. | Подпись | Дата | Нежилое здание со встроенно-пристроенными помещениями | Стадия | Лист | Листов |
| Разраб. | | Масленникова Е.В. | | | 05/17 | | ОФ | 6 | 9 |
| Н.контр. | | | | | | Боковые фасады | ООО «Комета» | | |



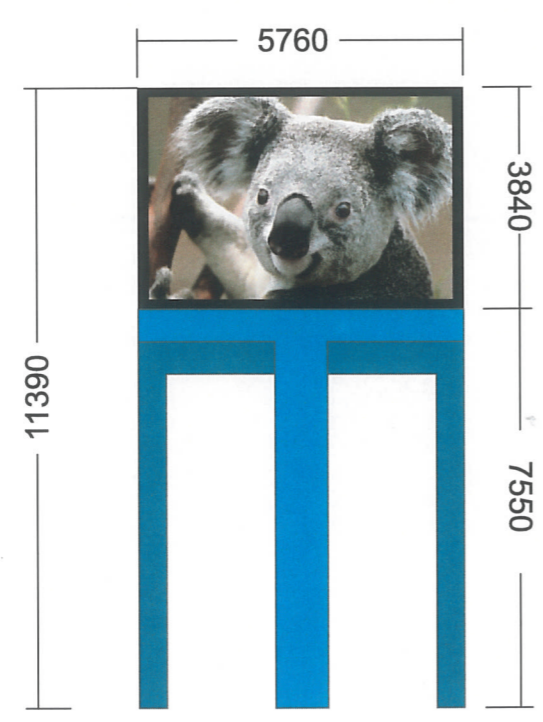
Узел крепления объекта городской информации





идные
боре
сть

mm



Управление архитектуры и городского дизайна
ДГА администрации г.Перми

**СООТВЕТСТВУЕТ АРХИТЕКТУРНОМУ
ОБЛИКУ ГОРОДА ПЕРМИ**

«16» 05 / 2017

Корсаков С.И. Подпись

Ведомость размещения объектов городской информации

| № | тип объекта городской информации, материал, способы крепления | цвет (с указанием RAL) | |
|----|-----------------------------------------------------------------------------------------------------------------------|-----------------------------------------------|---|
| 1. | Медиафасад. Выполнен из оргстекла, пластика, металла. | Синий небесный (Ral 5015) Синий (Ral 5017) | Е |
| 2. | Объемные буквы и/или логотипы на металлических направляющих в цвет фасада. Выполнены из оргстекла, пластика, металла. | Фирменные цвета | Е |
| 3. | «Режим работы». Выполнен из оргстекла с аппликацией пленкой. | Прозрачный. | Е |
| 4. | Крышная установка - объемные буквы. Выполнена из оргстекла, пластика, металла. | Фирменные цвета | Е |

--- ось размещения объектов городской информации

место допустимого размещения объектов городской информации (вывески, р

место допустимого размещения объектов монументального искусства (арт-об



Ведомость размещения объектов городской информации


| № | тип объекта городской информации, материал, способы крепления | цвет (с указанием RAL) | наличие подсветки |
|----|-----------------------------------------------------------------------------------------------------------------------|-----------------------------------------------|-----------------------|
| 1. | Медиафасад. Выполнен из оргстекла, пластика, металла. | Синий небесный (Ral 5015) Синий (Ral 5017) | Внутренняя подсветка. |
| 2. | Объемные буквы и/или логотипы на металлических направляющих в цвет фасада. Выполнены из оргстекла, пластика, металла. | Фирменные цвета | Внутренняя подсветка. |
| 3. | «Режим работы». Выполнен из оргстекла с аппликацией пленкой. | Прозрачный. | Без подсветки. |
| 4. | Крышная установка - объемные буквы. Выполнена из оргстекла, пластика, металла. | Фирменные цвета | Внутренняя подсветка. |

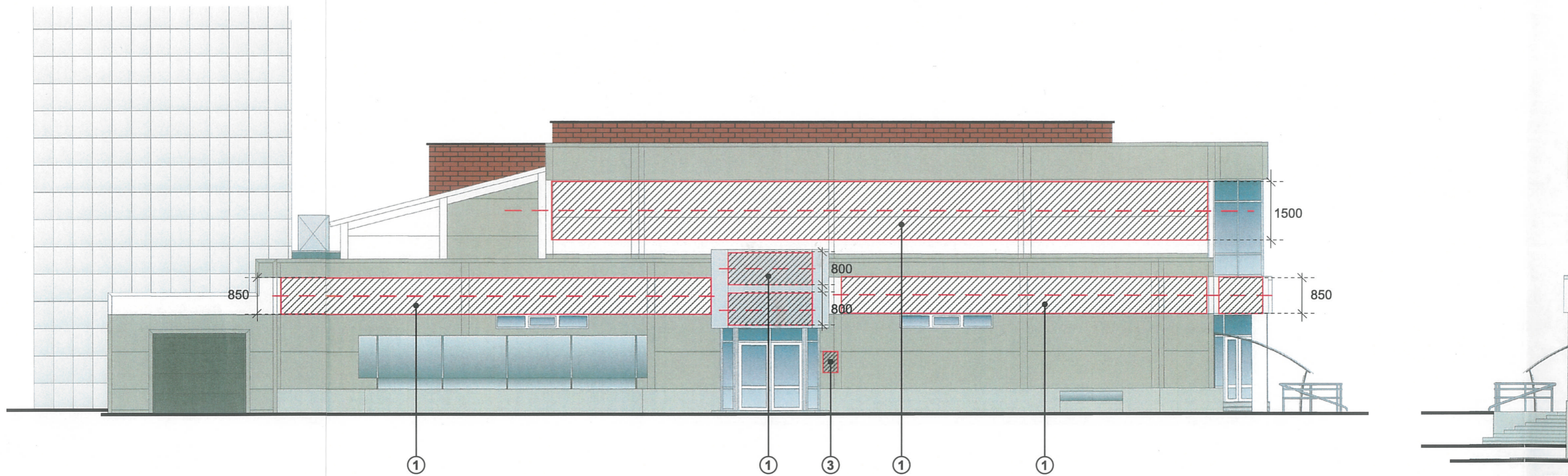
--- ось размещения объектов городской информации

 место допустимого размещения объектов городской информации (вывески, рекламные конструкции)

 место допустимого размещения объектов монументального искусства (арт-объекты)



| | | | | | | | | |
|----------|--------|------------------|--------|---------------------------------------------------------------------------------------|-------|-------------------------------------------------------------------------------------------------------|------|--------|
| | | | | | | 175/25 | | |
| | | | | | | Колерный паспорт объекта капитального строительства по ул. Попова, № 25/1, Ленинского района г. Перми | | |
| Изм. | Кол.уч | Лист | Недок. | Подпись | Дата | | | |
| Разраб. | | Масленикова Е.В. | |  | 05/17 | Нежилое здание со встроенно-пристроенными помещениями | | |
| | | | | | | Стадия | Лист | Листов |
| | | | | | | ОФ | 7 | 9 |
| | | | | | | Размещение объектов городской информации | | |
| | | | | | | ООО «Комета» | | |
| Н.контр. | | | | | | | | |



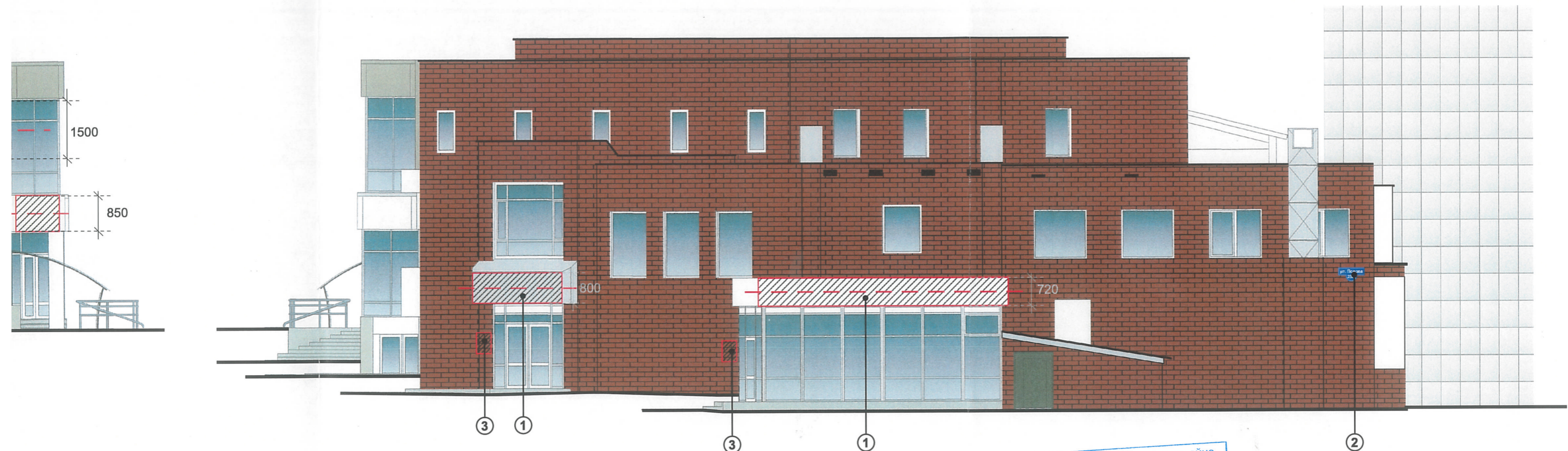
Узел крепления объекта городской информации



Ведомость размещ

| № | тип объекта городской инф. материал, способы крепления |
|----|-------------------------------------------------------------------------------------------|
| 1. | Объемные буквы и/или логотип металлических направляющих. Выполнены из оргстекла, пластика |
| 2. | Знак адресации. Выполнен из металла |
| 3. | «Режим работы». Выполнен из оргстекла с аппликацией пленки |

--- ось размещения объектов городской информации
 [Red hatching] место допустимого размещения объектов городской информации
 [Cross-hatching] место допустимого размещения объектов городской информации



Ведомость размещения объектов городской информации

| № | тип объекта городской информации, материал, способы крепления | цвет (с указанием RAL) | наличие подсветки |
|----|-----------------------------------------------------------------------------------------------------------------------|------------------------|-----------------------|
| 1. | Объемные буквы и/или логотипы на металлических направляющих в цвет фасада. Выполнены из оргстекла, пластика, металла. | Фирменные цвета | Внутренняя подсветка. |
| 2. | Знак адресации. Выполнен из металла. | Синий (Ral 5002) | Внутренняя подсветка. |
| 3. | «Режим работы». Выполнен из оргстекла с аппликацией пленкой. | Прозрачный. | Без подсветки. |

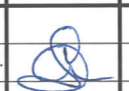
— — — ось размещения объектов городской информации

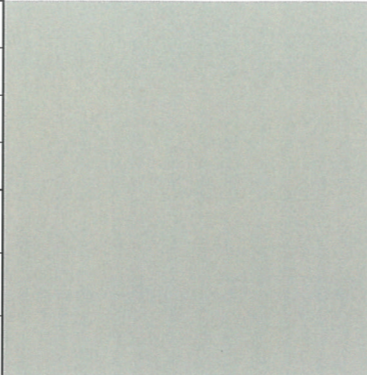
 место допустимого размещения объектов городской информации (вывески, рекламные конструкции)

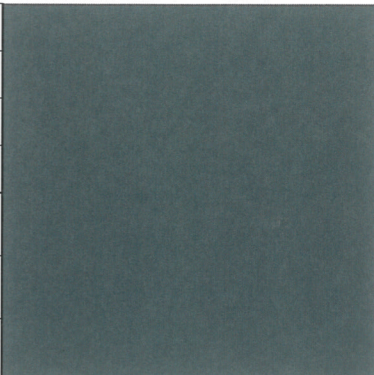
 место допустимого размещения объектов монументального искусства (арт-объекты)

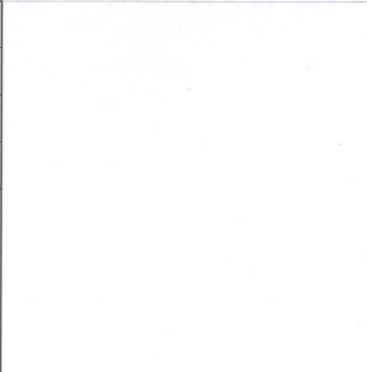
Управление архитектуры и городского дизайна
ДГА администрации г.Перми
СООТВЕТСТВУЕТ АРХИТЕКТУРНОМУ
ОБЛИКУ ГОРОДА ПЕРМИ
«26» 05 2017
Подпись *Карпов С.В.*

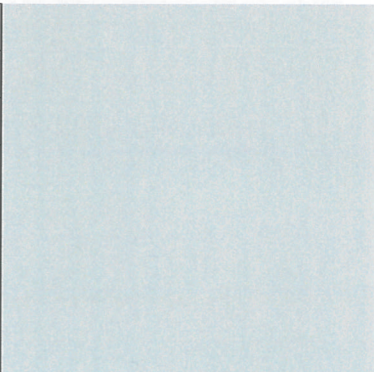
Управление архитектуры и городского дизайна
ДГА администрации г.Перми
«26» 05 2017
Подпись *Павлов*

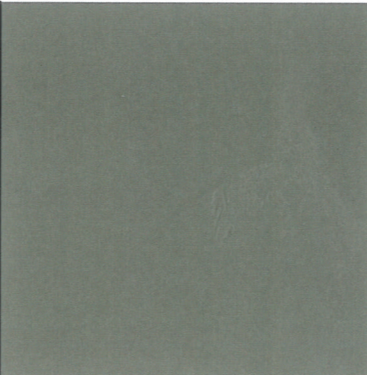
| | | | | | | | | |
|---------|--------|-------------------|-------|---------------------------------------------------------------------------------------|-------|-------------------------------------------------------------------------------------------------------|------|--------------|
| | | | | | | 175/25 | | |
| | | | | | | Колерный паспорт объекта капитального строительства по ул. Попова, № 25/1, Ленинского района г. Перми | | |
| Изм. | Кол.уч | Лист | Недок | Подпись | Дата | | | |
| Разраб. | | Масленникова Е.В. | |  | 05/17 | Нежилое здание со встроенно-пристроенными помещениями | | |
| | | | | | | Стадия | Лист | Листов |
| | | | | | | ОФ | 8 | 9 |
| | | | | | | Размещение объектов городской информации | | ООО «Комета» |

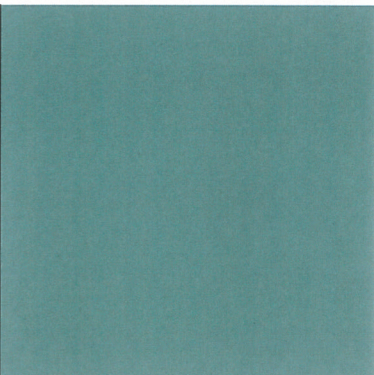
| | | | | |
|-------------------------------------------------------|------------------------------|----|-----|-------------------------------------------------------------------------------------|
| позиция ведомости отделки фасадов 1,2 | координаты цвета RAL 7032 | C: | 0 |  |
| | | M: | 0 | |
| | | Y: | 20 | |
| | | K: | 40 | |
| | | R: | 185 | |
| | | G: | 185 | |
| | | B: | 168 | |

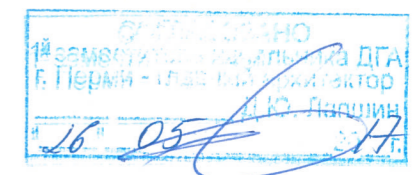
| | | | | |
|-----------------------------------------------------|------------------------------|----|----|-------------------------------------------------------------------------------------|
| позиция ведомости отделки фасадов 6 | координаты цвета RAL 7011 | C: | 40 |  |
| | | M: | 10 | |
| | | Y: | 20 | |
| | | K: | 80 | |
| | | R: | 85 | |
| | | G: | 93 | |
| | | B: | 97 | |

| | | | | |
|-----------------------------------------------------|------------------------------|----|-----|-------------------------------------------------------------------------------------|
| позиция ведомости отделки фасадов 2 | координаты цвета RAL 9003 | C: | 0 |  |
| | | M: | 0 | |
| | | Y: | 0 | |
| | | K: | 0 | |
| | | R: | 255 | |
| | | G: | 255 | |
| | | B: | 255 | |

| | | | | |
|-----------------------------------------------------|------------------------------|----|-----|-------------------------------------------------------------------------------------|
| позиция ведомости отделки фасадов 8 | координаты цвета RAL 9018 | C: | 10 |  |
| | | M: | 0 | |
| | | Y: | 10 | |
| | | K: | 20 | |
| | | R: | 207 | |
| | | G: | 211 | |
| | | B: | 205 | |

| | | | | |
|-------------------------------------------------------|------------------------------|----|-----|--------------------------------------------------------------------------------------|
| позиция ведомости отделки фасадов 4,7 | координаты цвета RAL 7039 | C: | 50 |  |
| | | M: | 40 | |
| | | Y: | 50 | |
| | | K: | 40 | |
| | | R: | 107 | |
| | | G: | 105 | |
| | | B: | 95 | |

| | | | | |
|------------------------------------------------------|------------------------------|----|-----|--------------------------------------------------------------------------------------|
| позиция ведомости отделки фасадов 10 | координаты цвета RAL 5021 | C: | 100 |  |
| | | M: | 20 | |
| | | Y: | 50 | |
| | | K: | 10 | |
| | | R: | 7 | |
| | | G: | 115 | |
| | | B: | 122 | |



| | | | | | | | | | |
|----------|---------|------|--------|------------------|-------|----------------------------------------------------------------------------------------------------------|-----------------|------|--------------|
| | | | | | | 175/25 | | | |
| | | | | | | Колерный паспорт объекта капитального строительства по ул. Попова, № 25/1, Ленинского района г. Перми | | | |
| Изм. | Кол.уч. | Лист | Недок. | Подпись | Дата | Нежилое здание со встроенно-пристроенными помещениями | Стадия | Лист | Листов |
| Разраб. | | | | Масленикова Е.В. | 05/17 | | ОФ | 9 | 9 |
| Н.контр. | | | | | | | Эталоны колеров | | ООО «Комета» |