



ДЕПАРТАМЕНТ ГРАДОСТРОИТЕЛЬСТВА И АРХИТЕКТУРЫ
АДМИНИСТРАЦИИ ГОРОДА ПЕРМИ

ООО «АРХИТЕКТУРНАЯ МАСТЕРСКАЯ «ГОРОД»

СЗР-059-22-01-16-222 от 11.07.2017

ПАСПОРТ ВНЕШНЕГО ОБЛИКА ОБЪЕКТА КАПИТАЛЬНОГО СТРОИТЕЛЬСТВА
КОЛЕРНЫЙ ПАСПОРТ

АДРЕС ОБЪЕКТА: г.Пермь, улица Попова, здание (строение) № 58

АДМИНИСТРАТИВНЫЙ РАЙОН: Свердловский

шифр: 58-П-01-ОФ

ПЕРМЬ, 2017 г.

Ведомость чертежей комплекта марки ОФ

ЛИСТ	НАИМЕНОВАНИЕ	ПРИМЕЧАНИЯ
1	Общие данные. Пояснительная записка (начало)	
2	Существующее состояние фасадов (фотофиксация)	
3	Главный фасад	
4	Дворовой фасад	
5	Боковые фасады	
6	Размещение объектов городской информации	

Ведомость отделки фасадов

ПОЗ.	ЭЛЕМЕНТ ФАСАДА	ЭТАЛОН ЦВЕТА	ОБОЗНАЧ.	ВИД ОТДЕЛКИ	ПРИМ.
1	Цоколь			Штукатурка.Силикатная краска. Композит.	
2	Основное поле стен			Штукатурка.Силикатная краска. Бетонная плитка.	
3	Переплеты окон.	RAL 9010 Белый		Металлопластик (стеклопакеты)	
4	Ограждения лоджий.	RAL 9010 Белый		Металл с покраской атмосферостойкой краской	
5	Дверные блоки			Металлопластик (стеклопакеты)	
6	Кровля дома. Кровля козырьков	RAL 9005 Черный			
7	Перила. Металлические элементы ограждений.			Хромированная сталь. Металл с покраской атмосферостойкой краской	
8	Покрытие ступеней и входных площадок			Керамогранит с шероховатой поверхностью	

Ведомость ссылочных и прилагаемых документов

ОБОЗНАЧЕНИЕ	НАИМЕНОВАНИЕ	ПРИМЕЧАНИЯ
СЭД-059-22-01-26-15 от 20.01.2017	Паспорт внешнего облика объекта капитального строительства по адресу: ул.Попова,59 в Свердловском районе г.Перми, выполненный ООО «АРХИТЕКТУРНАЯ МАСТЕРСКАЯ ГОРОД»	

Пояснительная записка

Девяти этажный одноподъездный многоквартирный жилой дом.

Год постройки и сдачи в эксплуатацию – 1973 год.

Данные здания строились по типовому проекту общежитий на 535 мест.

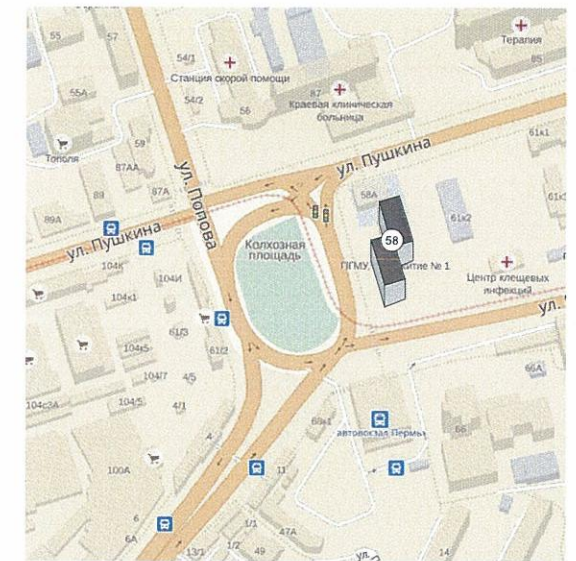
Кирпичные стены облицованы светло-серой бетонной плиткой.

Окружающая застройка – разнообразная и разновременная.

В эстетическом отношении – фасад здания требует преобразования, так как его архитектурные качества утрачены под влиянием времени и многочисленных вмешательств в фасад, замены отделочные материалы на другие, размещено инженерное оборудования и прочее.

Требуется упорядочивание оформления входных групп; единого цветового решения; мест размещения систем инженерного обеспечения здания; определения мест размещения рекламных конструкций и объектов городской информации.

Ситуационная схема



ИНСТРУКЦИЯ

о порядке производства работ, связанных с окраской фасадов и всех наружных частей зданий, сооружений, строений, расположенных

1. Окраска фасадов и всех наружных частей зданий, сооружений, строений, ограждений, заборов, павильонов, киосков, ларьков и прочих объектов, расположенных на территории города Перми, может производиться лишь на основании колерного паспорта фасадов на ремонт и окраску, согласованного ДГА г.Перми.

2. До начала процесса окраски здания или какого-либо сооружения должны быть произведены работы по капитальному ремонту всех без исключения наружных частей его, подлежащих окраске.

3. До начала ремонта зданий, имеющих газосветовую рекламу, сообщить рекламораспространителю о предстоящих работах на фасаде здания с целью сохранения вывесок либо их демонтажу.

4. Полуразрушенные и разрушенные архитектурные художественно-скульптурные детали здания, карнизы, колонны, пилястры, капители, фризы, тяги, лепные украшения, барельефы, мозаика, художественная роспись подлежат обязательному восстановлению в своем первоначальном виде.

Категорически запрещается производить окраску здания без предварительного восстановления указанных деталей.

5. Металлические поверхности отдельных частей здания, чугунные решетки, перила балконов и лестниц, кронштейны, дверные и оконные приборы, архитектурно-художественные детали перед окраской очищаются от грязи, ржавчины, старой краски и покрываются вновь лишь масляной краской.

6. В соответствии с выданными образцами цвета (колерами) на окраску здания организация, производящая ремонт здания, составляет пробные образцы цвета, которые наносятся на видное место стены.

Проверку и согласование пробного образца цвета (колера), а также готовности поверхности стены и отдельных наружных частей здания к окраске производит уполномоченный представитель ДГА г. Перми. Без указанной проверки и согласования производить окраску фасада категорически воспрещается.

7. Домоуправления, организации и учреждения, производящие окраску и связанный с ней ремонт здания, несут полную ответственность за точное выполнение настоящей инструкции и привлекаются к ответственности за её нарушение.

8. Цветовая гамма рекламоносителей должна гармонировать с основным колористическим решением фасадов здания.

9. По всем вопросам, связанным с производством работ, необходимо обращаться в ДГА г. Перми. (ул. Сибирская, 15, каб. 316, тел. 212-76-98).

Взаим. инв. №
Подпись и дата
Инв. № подл.

СОГЛАСОВАНО
14 заместитель начальника ДГА
г. Перми - главный архитектор
Д.Ю. [подпись]
12 июля 2017

58-П-01-ОФ					
Изм.	Кол.уч	Лист	Недок.	Подпись	Дата
Разраб.	Хозяинова	Хозяинова		[подпись]	07.17
Н.контроль	Анашкина	Анашкина		[подпись]	07.17

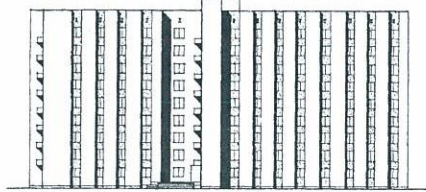
Колерный паспорт объекта капитального строительства по ул.Попова № 58 в Свердловском районе г.Перми			
Многоквартирный жилой дом	Стадия	Лист	Листов
	П	1	7

Общие данные		ООО «Архитектурная мастерская «ГОРОД», г.Пермь	
--------------	--	--	--

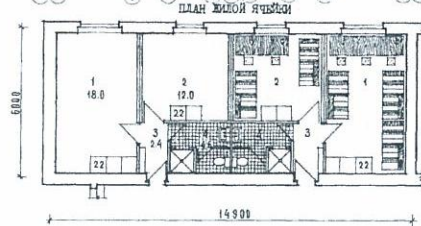


I-П-79		39	
	ЛЕВЯТОСТАННОЕ ОБЪЕКТЫ НА 535 МЕСТ БЕЗ БЛОКА ОБСЛУЖИВАНИЯ /со стенами на картах /		П А С П О Р Т ТИПОВОЙ ПРОЕКТ № 164-80-69/1 У.К. 728.2.011.289.02:891.421-431
	ЧАСТЬ 2 Раздел I Серия 60 Подраздел 16(4)	Область применения: IV подрайон, II и III климатические районы с обычной условиями строительства. Расчетная температура наружного воздуха -30°C (основное отопление) -20°C, -40°C. Скоростной напор ветра - 45 кгс/м ² Вес снежного покрова - 100 кгс/м ² Ориентация - кроме севера, - свободная. Класс здания - II Степень пожароопасности - II Степень огнестойкости - II	

ФАСАД I - I2



ПЛАН ТИПОВОГО ЭТАЖА



№ 3-х этажных. Структура I.



И/нв.№ подп.	Подпись и дата	Взам.инв.№
--------------	----------------	------------

						58-П-01-ОФ			
						Колерный паспорт объекта капитального строительства по ул.Попова № 58 в Свердловском районе г.Перми			
Изм.	Кол.уч	Лист	Недок.	Подпись	Дата	Многоквартирный жилой дом	Стадия	Лист	Листов
Разраб.		Хозяинова		<i>Хозяинова</i>	07.17		П	2	
Н.контроль		Анашкина		<i>Анашкина</i>	07.17	Существующее состояние фасадов (фотофиксация)	ООО «Архитектурная мастерская «ГОРОД», г.Пермь		



ПРИМЕЧАНИЕ:

В случае устройства или переустройства (перепланировки, ремонта, реконструкции) помещений общественного назначения, их входных групп в обязательном порядке предусмотреть мероприятия по обеспечению доступности данных помещений для маломобильных групп населения, включая инвалидов, использующих кресла-коляски и собак-проводников (далее-МГН) в соответствии с требованиями СП 59.13330.2012 Свод правил. Доступность зданий и сооружений для маломобильных групп населения. актуализированная редакция СНиП 35-01-2001. Данный свод правил касается функционально-планировочных элементов зданий и сооружений, их участков или отдельных помещений, доступных для МГН (входные узлы, коммуникации, пути эвакуации, помещения и зоны обслуживания, а также их информационное и инженерное обустройство). в частности, лестницы при входах в общественные помещения должны дублироваться пандусами с уклоном не более 1:20 (5%) или иными средствами подъема (подъемные платформы, лифты и т.д.). Согласно пунктам 5.1.2, 5.1.3 вышеуказанного свода правил наружные лестницы и пандусы должны иметь поручни с учетом технических требований к опорным стационарным устройствам по ГОСТ Р 51261; размеры входной площадки при открывании дверей наружу должны быть не менее 1,4 x 2,0 или 1,5 x 1,85; размеры входной площадки с пандусом не менее 2,2 x 2,2 м.



Взаим. инв. №
Подпись и дата
Инв. № подл.

						58-П-01-ОФ			
						Колерный паспорт объекта капитального строительства по ул.Попова № 58 в Свердловском районе г.Перми			
Изм.	Кол.уч	Лист	Недок.	Подпись	Дата	Многоквартирный жилой дом	Стадия	Лист	Листов
Разраб.		Хозяинова		<i>Хозяинова</i>	07.17		П	3	
						Главный фасад	ООО «Архитектурная мастерская «ГОРОД», г.Пермь		
Н.контроль		Анашкина		<i>Анашкина</i>	07.17				



1. Размещение дополнительного оборудования, дополнительных элементов и устройств на фасадах объектов капитального строительства допускается при соблюдении следующих условий:

а) единое архитектурное и цветовое решение фасадов (в том числе размер, форма, цвет, материал);

б) соответствие архитектурному решению фасадов, предусмотренному проектной документацией, с привязкой к основным композиционным осям фасадов (системе горизонтальных и вертикальных осей);

в) соответствие ГОСТам, техническим регламентам, установленным законодательством Российской Федерации в области обеспечения санитарно-эпидемиологического благополучия населения, пожарной безопасности;

2. Размещение наружных блоков систем кондиционирования и вентиляции допускается:

а) на кровле объектов капитального строительства;

б) на оконных и дверных проемах в единой (вертикальной, горизонтальной) системе осей фасадов, в окнах подвального этажа, в плоскости остекления без выхода за плоскость фасадов с использованием маскирующих ограждений (решеток, жалюзи).

3. Размещение наружных блоков систем кондиционирования и вентиляции на поверхности главных фасадов, в оконных и дверных проемах за плоскостью фасадов не допускается:

а) над пешеходными тротуарами;

б) на высоте менее 3,0 м от поверхности земли.


4. Антенны должны размещаться:

а) на кровле объектов капитального строительства - компактными упорядоченными группами, с использованием единой несущей основы, в том числе с устройством ограждения, а также с учетом требований действующего законодательства;

б) на дворовых фасадах, глухих стенах, не просматривающихся с улицы;

в) на дворовых фасадах - в простенках между окнами на пересечении вертикальной оси простенка и оси, соответствующей верхней границе проема.



 - место допустимого размещения дополнительного оборудования

Взаим. инв. №
Подпись и дата
Инв. № подл.

Изм.	Кол.уч.	Лист	Недок.	Подпись	Дата	58-П-01-ОФ		
Разраб. Хозяинова Юренин 07.17						Колерный паспорт объекта капитального строительства по ул. Попова № 58 в Свердловском районе г. Перми		
						Многоквартирный жилой дом		
Н.контроль Анашкина Е.Висун 07.17						Дворовой фасад		
						ООО «Архитектурная мастерская «ГОРОД», г. Пермь		



ПРИМЕЧАНИЕ:

В случае устройства или переустройства (перепланировки, ремонта, реконструкции) помещений общественного назначения, их входных групп в обязательном порядке предусмотреть мероприятия по обеспечению доступности данных помещений для маломобильных групп населения, включая инвалидов, использующих кресла-коляски и собак-проводников (далее-МГН) в соответствии с требованиями СП 59.13330.2012 Свод правил. Доступность зданий и сооружений для маломобильных групп населения. актуализированная редакция СНиП 35-01-2001. Данный свод правил касается функционально-планировочных элементов зданий и сооружений, их участков или отдельных помещений, доступных для МГН (входные узлы, коммуникации, пути эвакуации, помещения и зоны обслуживания, а также их информационное и инженерное обустройство). в частности, лестницы при входах в общественные помещения должны дублироваться пандусами с уклоном не более 1:20 (5%) или иными средствами подъема (подъемные платформы, лифты и т.д.). Согласно пунктам 5.1.2, 5.1.3 вышеуказанного свода правил наружные лестницы и пандусы должны иметь поручни с учетом технических требований к опорным стационарным устройствам по ГОСТ Р 51261; размеры входной площадки при открывании дверей наружу должны быть не менее 1,4 x 2,0 или 1,5 x 1,85; размеры входной площадки с пандусом не менее 2,2 x 2,2 м.



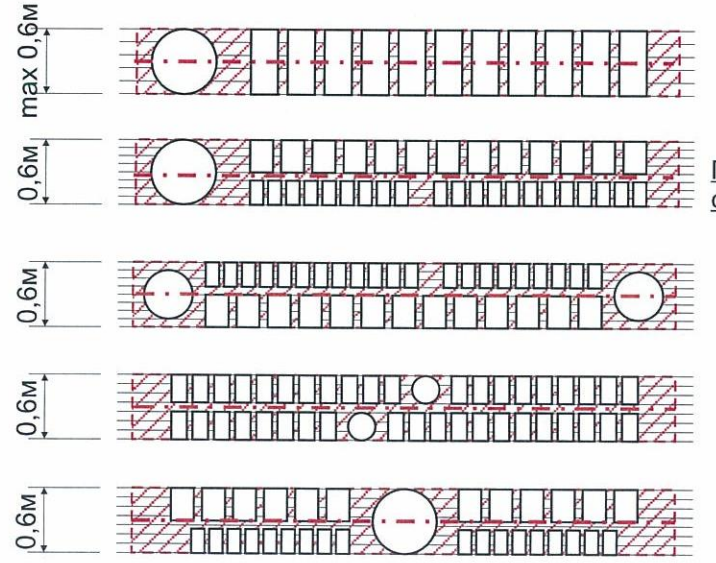
Взам.инв.№
Подпись и дата
Инв.№ подл.

						58-П-01-ОФ			
						Колерный паспорт объекта капитального строительства по ул.Попова № 58 в Свердловском районе г.Перми			
Изм.	Кол.уч	Лист	№ док.	Подпись	Дата	Многоквартирный жилой дом	Стадия	Лист	Листов
Разраб.			Хозяинова	<i>Хозяинова</i>	07.17		П	5	
						Боковые фасады	ООО «Архитектурная мастерская «ГОРОД», г.Пермь		
Н.контроль			Анашкина	<i>Анашкина</i>	07.17				

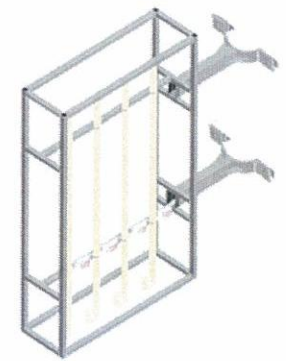


Управление архитектуры и городского дизайна
ДГА администрации г.Перми
СООТВЕТСТВУЕТ АРХИТЕКТУРНОМУ
ОБЛИКУ ГОРОДА ПЕРМИ
«12» 07.2017
Карасев С.А. Подпись

Схемы компоновки объемных букв и/или логотипов, знаков относительно оси размещения объектов городской информации



Пример панель-кросштейна см.позицию 4



Пример группировки табличек см.позицию 2



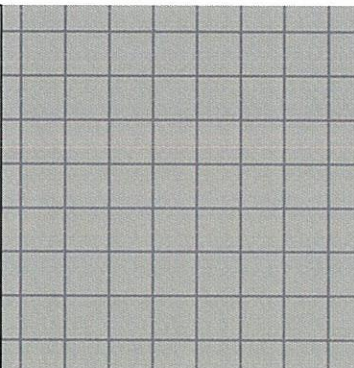
Ведомость размещения рекламоносителей и городской информации


Поз.	Название, тип рекламы	Эталон цвета	Наличие, тип подсветки
1	Объемные буквы и/или логотипы на металлических направляющих в цвет фасада. Оргстекло, металл, пластик	Фирменные цвета	Внутренняя или контурная подсветка
2	Режимник. Пленочная аппликация на стекле. Оргстекло, металл, пластик	Белый, прозрачный	
3	Крышная рекламная конструкция (объемные буквы), требует получение разрешения.	Фирменные цвета	Внутренняя или контурная подсветка
4	Знак адресации. Оргстекло, металл, пластик	Синий, белый	

- - - - - ось размещения объектов городской информации (вывесок и рекламных конструкций)
 - место допустимого размещения объектов городской информации (вывески и рекламные конструкции)

Взаим.инв.№
Подпись и дата
Инв.№ подп.

						58-П-01-ОФ			
						Колерный паспорт объекта капитального строительства по ул.Попова № 58 в Свердловском районе г.Перми			
Изм.	Кол.уч	Лист	Недок.	Подпись	Дата	Многоквартирный жилой дом	Стадия	Лист	Листов
Разраб.	Хозяинова			<i>Хозяинова</i>	07.17		П	6	
Н.контроль	Анашкина			<i>Анашкина</i>	07.17	Размещение объектов городской информации	ООО «Архитектурная мастерская «ГОРОД», г.Пермь		

Позиция согласно ведомости отделки фасадов	Бетонная плитка	
2		

Позиция согласно ведомости отделки фасадов	Композитные панели	
1		

СОГЛАСОВАНО
 12 заместитель начальника ДГА
 г. Пермь - главный архитектор
 Д.С. Лопшин
 12 июля 2017г.

						58-П-01-ОФ			
						Колерный паспорт объекта капитального строительства по ул.Попова № 58 в Свердловском районе г.Перми			
Изм.	Кол.уч	Лист	Недок.	Подпись	Дата	Многоквартирный жилой дом	Стадия	Лист	Листов
Разраб.		Хозяинова		<i>Хозяинова</i>	07.17		П	7	
						Размещение объектов городской информации	ООО «Архитектурная мастерская «ГОРОД», г.Пермь		
Н.контроль		Анашкина		<i>Анашкина</i>	07.17				