



АДМИНИСТРАЦИЯ ГОРОДА ПЕРМИ
ДЕПАРТАМЕНТ ГРАДОСТРОИТЕЛЬСТВА И АРХИТЕКТУРЫ
ГОРОДА ПЕРМИ

СДР-059-22-01-418 от 23.11.2017

КОЛЕРНЫЙ ПАСПОРТ

АДРЕС ОБЪЕКТА Пермь, ул.Р.Кресьянская, дом (строение), № 32
АДМИНИСТРАТИВНЫЙ РАЙОН Свердловский

32-С - 2017 - ОФ

Пермь 2017

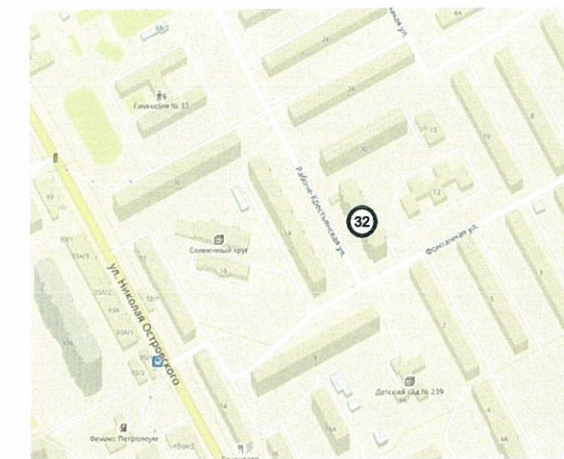
Ведомость чертежей комплекта марки ОФ

ЛИСТ	НАИМЕНОВАНИЕ	ПРИМЕЧАНИЯ
1	Общие данные. Пояснительная записка. Инструкция о порядке производства работ	
2	Существующее состояние фасадов (фотофиксация)	
3	Главный фасад по ул.Р.Крестьянская	
4	Дворовой фасад	
5	Боковые фасады	
6	Размещение объектов городской информации (ул.Р.Крестьянская)	
7	Эталоны колеров	

Пояснительная записка



Ситуационная схема



Цель разработки колерного паспорта здания - приведение цветового решения и оформления здания к единому архитектурному внешнему виду с применением современных конструкций и материалов. Определение возможных мест размещения объектов визуальной информации (вывесок, рекламных конструкций), а также дополнительного оборудования.

Десяти этажный многоквартирный жилой дом со встроенными помещениями общественного назначения на 1-м этаже.

Год постройки и ввода в эксплуатацию – 2006 год.

СОГЛАСОВАНО
Начальник управления архитектуры и городского дизайна ДГА администрации города Перми Карасев С.А.

С.А. Карасев

Инструкция о порядке производства работ, связанных с окраской фасадов и всех наружных частей зданий, сооружений, строений, расположенных на территории города Перми

- Окраска фасадов и всех наружных частей зданий, сооружений, строений, ограждений, заборов, павильонов, киосков, ларьков и прочих объектов, расположенных на территории города Перми, может производиться лишь на основании колерного паспорта фасадов на ремонт и окраску, согласованного ДГА г.Перми.
- До начала процесса окраски здания или какого-либо сооружения должны быть произведены работы по капитальному ремонту всех без исключения наружных частей его, подлежащих окраске.
- До начала ремонта зданий, имеющих газосветовую рекламу, сообщить рекламораспространителю о предстоящих работах на фасаде здания с целью сохранения вывесок либо их демонтажу.
- Полуразрушенные и разрушенные архитектурные художественно-скульптурные детали здания, карнизы, колонны, пилястры, капители, фризы, тяги, лепные украшения, барельефы, мозаика, художественная роспись подлежат обязательному восстановлению в своем первоначальном виде.
- Категорически запрещается производить окраску здания без предварительного восстановления указанных деталей.
- Металлические поверхности отдельных частей здания, чугунные решетки, перила балконов и лестниц, кронштейны, дверные и оконные приборы, архитектурно-художественные детали перед окраской очищаются от грязи, ржавчины, старой краски и покрываются вновь лишь масляной краской.
- В соответствии с выданными образцами цвета (колерами) на окраску здания организация, производящая ремонт здания, составляет пробные образцы цвета, которые наносятся на видное место стены.
Проверку и согласование пробного образца цвета (колера), а также готовности поверхности стены и отдельных наружных частей здания к окраске производит уполномоченный представитель ДГА г. Перми. Без указанной проверки и согласования производить окраску фасада категорически воспрещается.
- Домоуправления, организации и учреждения, производящие окраску и связанный с ней ремонт здания, несут полную ответственность за точное выполнение настоящей инструкции и привлекаются к ответственности за её нарушение.
- Цветовая гамма рекламносителей должна гармонировать с основным колористическим решением фасадов здания.
- По всем вопросам, связанным с производством работ, необходимо обращаться в ДГА г. Перми. (ул. Сибирская, 15, каб. 316, тел. 212-76-98).

Ведомость отделки фасадов

ПОЗ.	ЭЛЕМЕНТ ФАСАДА	ЭТАЛОН ЦВЕТА	ОБОЗНАЧ.	ВИД ОТДЕЛКИ	ПРИМ.
1	Цоколь здания.	RAL 7047		Штукатурка.Силикатная краска.	
2	Основное поле стен. Поле стены на уровне 1-го этажа			Кирпич.	
3	Лоджии			Кирпич.	
4	Дверные блоки	RAL 9010 Белый RAL 7047		Металлопластик, Металл с покраской атмосферостойкой краской	
5	Дверные блоки (тип 2)	RAL 7037		Металл с покраской атмосферостойкой краской	
6	Переплеты окон	RAL 9010 Белый		Штукатурка.Силикатная краска.	
7	Перила. Металлические элементы ограждений.			Металл с покраской атмосферостойкой краской	
8	Покрытие ступеней и входных площадок	RAL 7005		Плитка с шероховатой поверхностью	
9	Входная группа	RAL 6018		Композитный материал	
10	Кровля дома. Кровля козырьков			Рулонные материалы	
11					

Ведомость ссылочных и прилагаемых документов

ОБОЗНАЧЕНИЕ	НАИМЕНОВАНИЕ	ПРИМЕЧАНИЕ
	<u>Ссылочные документы</u>	
Постановление адм-ции г.Перми от 22.02.2017 № 130	«Порядок и критерии согласования колерного паспорта, требований к содержанию колерного паспорта, формы колерного паспорта»	
Постановление адм-ции г.Перми от 25.10.2016 № 958	«Об утверждении стандартных требований к вывескам, их размещению и эксплуатации»	

						32 - С - 2017 - ОФ			
						Колерный паспорт объекта капитального строительства по ул.Р.Крестьянской, №32 в Свердловском районе г.Перми			
Изм.	Кол.уч	Лист	Недок.	Подпись	Дата	Мноквартирный жилой дом	Стадия	Лист	Листов
Разраб.	Ахматова	<i>Ахматова</i>		11.17			П	1	7
						Общие данные	ООО «ПАНГЕЯ», г.Пермь		

Взам. инв. №
Подпись и дата
Инв. № подл.



Иньв.№ подп.
Подпись и дата
Взам.инв.№

						32 - С - 2017- ОФ			
						Колерный паспорт объекта капитального строительства по ул.Р.Крестьянской, №32 в Свердловском районе г.Перми			
Изм.	Кол.уч	Лист	Недок.	Подпись	Дата	Мноквартирный жилой дом	Стадия	Лист	Листов
Разраб.		Ахматова		<i>Ахматова</i>	11.17		П	2	
						Существующее состояние фасадов (фотофиксация)	ООО «ПАНГЕЯ», г.Пермь		



ПРИМЕЧАНИЕ:

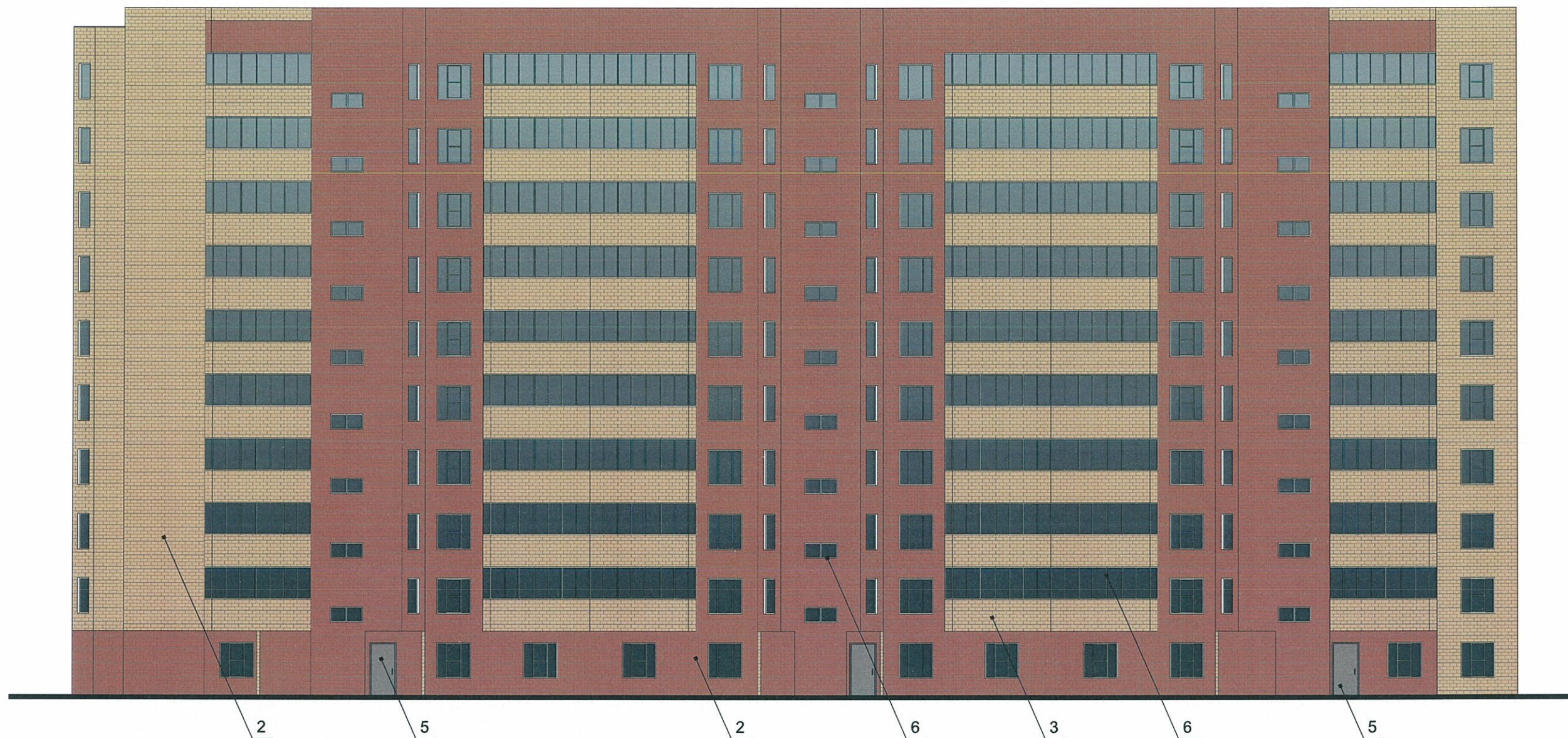
В случае устройства или переустройства (перепланировки, ремонта, реконструкции) помещений общественного назначения, их входных групп в обязательном порядке предусмотреть мероприятия по обеспечению доступности данных помещений для маломобильных групп населения, включая инвалидов, использующих кресла-коляски и собак-проводников (далее-МГН) в соответствии с требованиями СП 59.13330.2016 Свод правил. Доступность зданий и сооружений для маломобильных групп населения. актуализированная редакция СНиП 35-01-2001. Данный свод правил касается функционально-планировочных элементов зданий и сооружений, их участков или отдельных помещений, доступных для МГН (входные узлы, коммуникации, пути эвакуации, помещения и зоны обслуживания, а также их информационное и инженерное обустройство). в частности, лестницы при входах в общественные помещения должны дублироваться пандусами с уклоном не более 1:20 (5%) или иными средствами подъема (подъемные платформы, лифты и т.д.). Согласно пунктам 5.1.2, 5.1.3 вышеуказанного свода правил наружные лестницы и пандусы должны иметь поручни с учетом технических требований к опорным стационарным устройствам по ГОСТ Р 51261; размеры входной площадки при открывании дверей наружу должны быть не менее 1,4 x 2,0 или 1,5 x 1,85; размеры входной площадки с пандусом не менее 2,2 x 2,2 м.

СОГЛАСОВАНО
 Начальник управления
 архитектуры и городского дизайна
 ДГА администрации города Перми
 Карасев С.А.

29.11.2017

Взам. инв. №	
Подпись и дата	
Инв. № подл.	

						32 - С - 2017 - ОФ			
						Колерный паспорт объекта капитального строительства по ул.Р.Крестьянской, №32 в Свердловском районе г.Перми			
Изм.	Кол.уч	Лист	№док.	Подпись	Дата	Мноквартирный жилой дом	Стадия	Лист	Листов
				<i>Ахматова</i>	11.17		П	3	
						Главный фасад	ООО «ПАНГЕЯ», г.Пермь		



1. Размещение дополнительного оборудования, дополнительных элементов и устройств на фасадах объектов капитального строительства допускается при соблюдении следующих условий:
 - а) единое архитектурное и цветовое решение фасадов (в том числе размер, форма, цвет, материал);
 - б) соответствие архитектурному решению фасадов, предусмотренному проектной документацией, с привязкой к основным композиционным осям фасадов (системе горизонтальных и вертикальных осей);
 - в) соответствие ГОСТам, техническим регламентам, установленным законодательством Российской Федерации в области обеспечения санитарно-эпидемиологического благополучия населения, пожарной безопасности;
2. Размещение наружных блоков систем кондиционирования и вентиляции допускается:
 - а) на кровле объектов капитального строительства;
 - б) на оконных и дверных проемах в единой (вертикальной, горизонтальной) системе осей фасадов, в окнах подвального этажа, в плоскости остекления без выхода за плоскость фасадов с использованием маскирующих ограждений (решеток, жалюзи).
3. Размещение наружных блоков систем кондиционирования и вентиляции на поверхности главных фасадов, в оконных и дверных проемах за плоскостью фасадов не допускается:
 - а) над пешеходными тротуарами;
 - б) на высоте менее 3,0 м от поверхности земли.
4. Антенны должны размещаться:
 - а) на кровле объектов капитального строительства - компактными упорядоченными группами, с использованием единой несущей основы, в том числе с устройством ограждения, а также с учетом требований действующего законодательства;
 - б) на дворовых фасадах, глухих стенах, не просматривающихся с улицы;
 - в) на дворовых фасадах - в простенках между окнами на пересечении вертикальной оси простенка и оси, соответствующей верхней границе проема.

СОГЛАСОВАНО
 Начальник управления
 архитектуры и городского дизайна
 ДГА администрации города Перми
 Карасев С.А.

19.11.2017

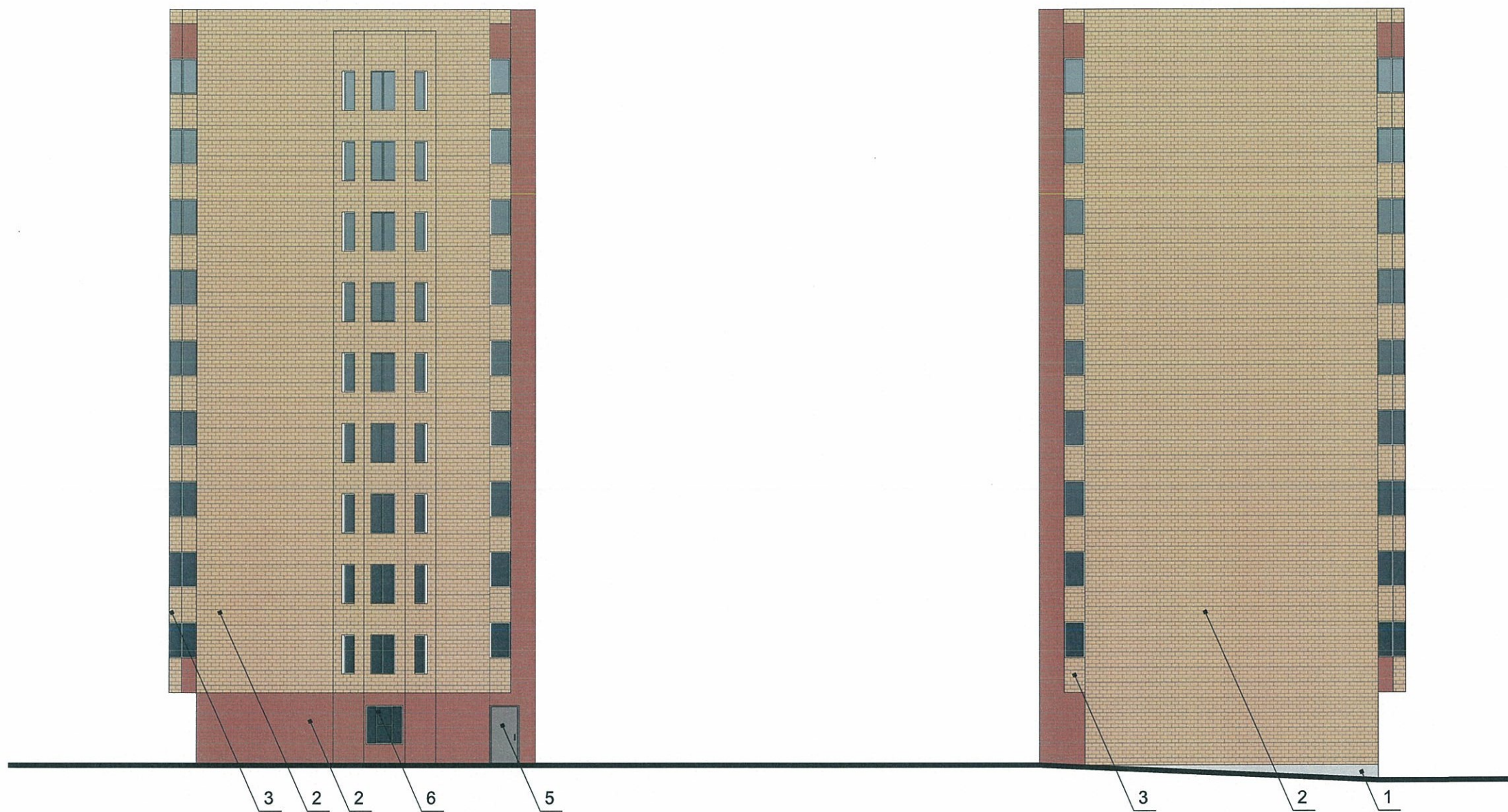
[] - место допустимого размещения дополнительного оборудования

Взам. инв. №

Подпись и дата

Инв. № подл.

						32 - С - 2017 - ОФ			
						Колерный паспорт объекта капитального строительства по ул.Р.Крестьянской, №32 в Свердловском районе г.Перми			
Изм.	Кол.уч	Лист	№ док.	Подпись	Дата	Множквартирный жилой дом	Стадия	Лист	Листов
Разраб.		Ахматова		<i>Ахматова</i>	11.17		П	4	
						Дворовой фасад	ООО «ПАНГЕЯ», г.Пермь		



СОГЛАСОВАНО
 Начальник управления
 архитектуры и городского дизайна
 ДГА администрации города Перми
 Карасев С.А.

29.11.2017



- место допустимого размещения дополнительного оборудования

Инв.№ подл.	
Подпись и дата	
Взам. инв.№	

						32 - С - 2017- ОФ			
						Колерный паспорт объекта капитального строительства по ул.Р.Крестьянской, №32 в Свердловском районе г.Перми			
Изм.	Кол.уч	Лист	Недок.	Подпись	Дата	Множквартирный жилой дом	Стадия	Лист	Листов
Разраб.		Ахматова			11.17		П	5	
						Боковые фасады	ООО «ПАНГЕЯ», г.Перь		



- ось размещения объектов городской информации (вывесок и рекламных конструкций)
- место допустимого размещения объектов городской информации (вывески и рекламные конструкции)

Управление архитектуры и городского дизайна
 ДГА администрации г.Перми
**СООТВЕТСТВУЕТ АРХИТЕКТУРНОМУ
 ОБЛИКУ ГОРОДА ПЕРМИ**
 19.11.2017
 Сарасёв С.А. Подпись



Взам. инв. №

Подпись и дата

Инв. № подл.

Поз.	Название, тип рекламы	Эталон цвета	Наличие, тип подсветки
1	Объёмные буквы и/или логотипы на металлических направляющих в цвет фасада. Оргстекло, металл, пластик	Фирменные цвета	Внутренняя или контурная подсветка
2	Режимник. Оргстекло, металл, пластик	Фирменные цвета	
3	Знак адресации. Оргстекло, металл, пластик	Синий, белый	
4	Фриз. Композитный материал.	RAL 3020	
5	Аппликации из пленки	Фирменные цвета	

						32 - С - 2017 - ОФ			
						Колерный паспорт объекта капитального строительства по ул.Р.Крестьянской, №32 в Свердловском районе г.Перми			
Изм.	Кол.уч	Лист	Недок.	Подпись	Дата	Множквартирный жилой дом	Стадия	Лист	Листов
Разраб.		Ахматова		<i>Ахматова</i>	11.17		П	6	
						Размещение объектов городской информации (ул.Р.Крестьянская)	ООО «ПАНГЕЯ», г.Пермь		

