



ДЕПАРТАМЕНТ ГРАДОСТРОИТЕЛЬСТВА И АРХИТЕКТУРЫ
АДМИНИСТРАЦИИ ГОРОДА ПЕРМИ

Документацию подготовил: ООО "АУДИТПРОЕКТСТРОЙ"

СЭД-059-22-01-26-427 от 30.11.2017

КОЛЕРНЫЙ ПАСПОРТ

АДРЕС ОБЪЕКТА: г.Пермь, административный район Свердловский,
улица Революции, здание (строение) № 4

шифр 5906-17-049-КПФ

ПЕРМЬ 2017 г.



ДЕПАРТАМЕНТ ГРАДОСТРОИТЕЛЬСТВА И АРХИТЕКТУРЫ
АДМИНИСТРАЦИИ ГОРОДА ПЕРМИ

Документацию подготовил: ООО "АУДИТПРОЕКТСТРОЙ"

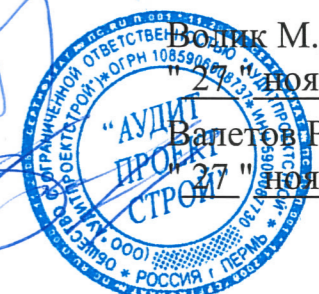
КОЛЕРНЫЙ ПАСПОРТ

АДРЕС ОБЪЕКТА: г.Пермь, административный район Свердловский,
улица Революции, здание (строение) № 4

шифр 5906-17-049-КПФ

Директор

Главный инженер проекта



Водник М.Д.
"27" ноября 2017 г.
Валетов Р.Р.
"27" ноября 2017 г.

ПЕРМЬ 2017 г.

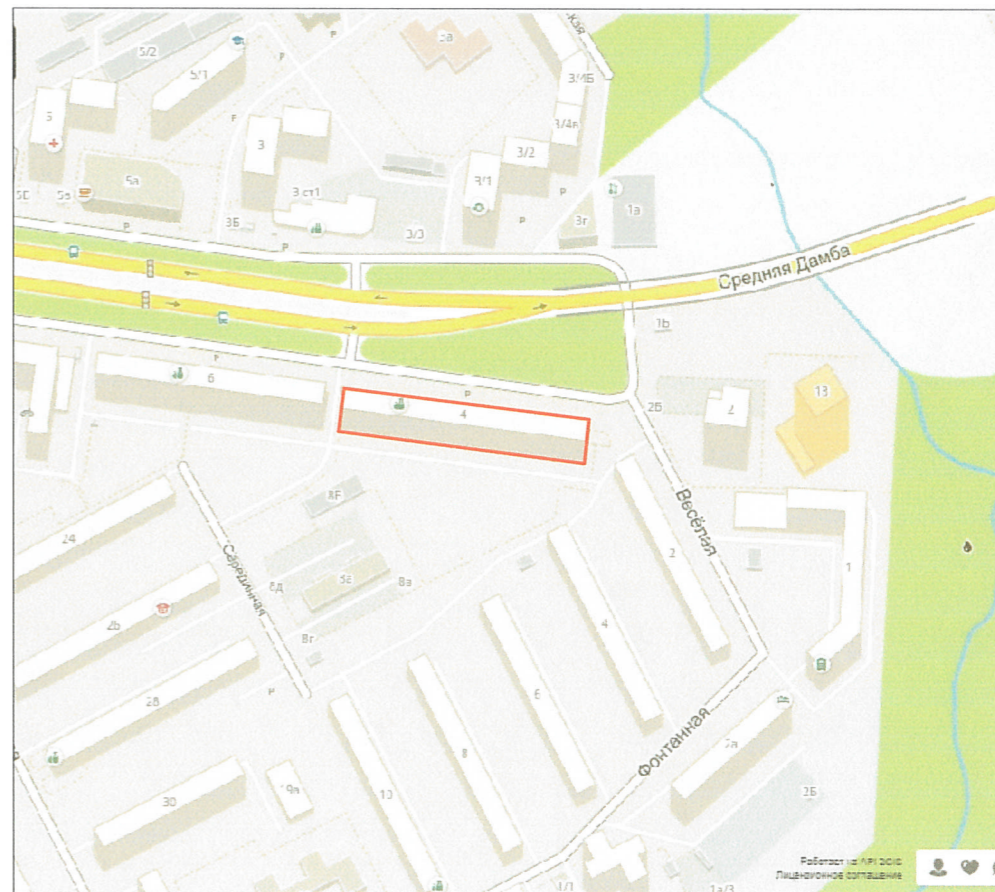
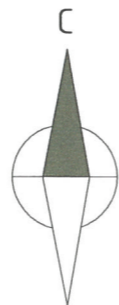
Ведомость чертежей комплекта марки КПФ

ЛИСТ	НАИМЕНОВАНИЕ	ПРИМЕЧАНИЯ
1	Общие данные.	
2	Пояснительная записка. Инструкция о порядке производства работ	
3	Существующее состояние фасадов (фотофиксация)	
4	Главный фасад по ул. Революции	
5	Боковые фасады	
6	Дворовой фасад	
7	Размещение объектов городской информации (фасад по ул.Революции)	
8	Размещение объектов городской информации (боковой фасад)	
9-10	Эталоны колеров	

Ведомость отделки фасадов

ПОЗ.	ЭЛЕМЕНТ ФАСАДА	ЭТАЛОН КОЛЕРА	ОБОЗНАЧ.	ВИД ОТДЕЛКИ	ПРИМ.
1	Цоколь здания. Цоколи крылец входных групп	RAL 7037		Штукатурка. Силикатная краска. Композит. Фасадная плитка	
2	Основное поле стен	RAL 9002	RAL 5012	Бетонная плитка. Фасадная плитка	
3	Поле стен 1 этажа	RAL 9003	RAL 1015	Штукатурка. Силикатная краска.	
4	Поле стен 1 этажа (тип2)	RAL 9003		Композитный материал. Фасадная плитка.	
5	Карнизы, козырьки, архитектурные элементы	RAL 7035		Металл с покраской атмосферостойкой краской	
6	Переплеты окон	RAL 9016	RAL7036	Металлопластик (стеклопакеты)	
7	Основное поле стены (тип 3)	RAL 9002	RAL9003	Штукатурка. Силикатный кирпич	
8	Дверные блоки	RAL 9016	RAL7036	Металлопластик (стеклопакеты)	
9	Балкон (ограждение)	RAL 9016		Металлические оцинкованные листы с полимерным покрытием	
10	Кровля дома	RAL 9005 Черный		Мягкие рулонные материалы	
11	Лоджия	RAL 9002		Бетонная плитка	
12	Покрытие ступеней и входных площадок			Курамогранит с шероховатой поверхностью	
13	Фриз	RAL 9016		Штукатурка. Силикатная краска	
14	Дверные блоки	RAL 1019	RAL 7035	Металл с покраской атмосферостойкой краской. Металлопластик (стеклопакеты)	
15	Входная группа	RAL 7035		Композитный материал. Фасадные панели	
16	Балкон (козырек)	RAL 7035		Металлические оцинкованные листы с полимерным покрытием	
17	Металлическая конструкция	RAL 7035		Металл с покраской атмосферостойкой краской	
18	Ограждение крылец, пандуса для МГН	RAL 7035		Нержавеющая сталь	

Ситуационная схема



СОГЛАСОВАНО
Начальник управления архитектуры и городского дизайна ДГА администрации города Перми Карасев С.А.

30.11.2017

Цветовое решение фасада воспроизведено электронным способом, возможны отличия от натурального цвета.

5906-17-049-КПФ								
Колерный паспорт объекта капитального строительства по ул.Революции, 4 в Свердловском районе г.Перми								
Изм.	Кол. уч.	Лист	№ док.	Подп.	Дата			
Разраб.		Валетова		СА	11.17			
Магазин товаров повседневного спроса						Стадия	Лист	Листов
						П	1	10
Общие данные						ООО "АУДИТПРОЕКТСТРОЙ"		
Н.контр.		Валетов		СА	11.17			

ПОЯСНИТЕЛЬНАЯ ЗАПИСКА

Цель разработки колерного паспорта жилого здания со встроенно-пристроенными помещениями - приведение цветового решения и оформления здания к единому архитектурному внешнему виду с применением современных конструкций и материалов. Определение возможных мест размещения объектов монументального искусства (мемориальных досок, памятных знаков), других объектов городского дизайна, наружной рекламы и визуальной информации, а также дополнительного оборудования.

Объект - жилое здание со встроенно-пристроенными помещениями расположено по улице Революции, 4, в Свердловском районе г.Пермь. Здание построено 1979-1980 г., 9-ти этажное с подвалом, прямоугольной формы.

Конструктивная схема здания: смешанного типа. Основные вертикальные несущие элементы здания несущие колонны и стены. Материал стен - кирпич, колонн - ж/б. Основными горизонтальными несущими элементами являются рамы, балки образующие горизонтальный диск жесткости. Наружные и внутренние стены - кирпич.

Проектом предусмотрено устройство новой вывески с логотипом компании; частичная обшивка фасада композитными фасадными панелями; упорядочивание оформления входной группы; упорядочивание размеров и места размещения режимников и рекламных конструкций

Технология работ - выполнить работы по ремонту всех его элементов, подлежащих окраске; все металлические элементы должны быть очищены от грязи, ржавчины и старой краски.

Антикоррозионные работы следует выполнять в соответствии с требованиями СП 72.13330.2016 Защита строительных конструкций и сооружений от коррозии. Актуализированная редакция СНиП 3.04.03-85.

Работы по отделке фасада необходимо выполнять в соответствии с требованиями СП 71.13330.2017 Изоляционные и отделочные покрытия. Актуализированная редакция СНиП 3.04.01.87, ТР 79-98 "Технические рекомендации по подготовке поверхностей наружных ограждающих конструкций жилых и общественных зданий под отделку при их реконструкции и ремонте", ТР 85-98 "Технические рекомендации по входному контролю качества материалов, применяемых для отделки фасадов".

Используемые при отделочных работах материалы должны иметь сертификаты соответствия.

ИНСТРУКЦИЯ

о порядке производства работ, связанных с окраской фасадов и всех наружных частей зданий, сооружений, строений, расположенных на территории города Перми.

1. Окраска фасадов и всех наружных частей зданий, сооружений, строений, ограждений, заборов, павильонов, ларьков и прочих объектов, расположенных на территории города Перми, может производиться лишь на основании колерного паспорта фасадов на ремонт и окраску, согласованного ДГА г. Перми.

2. До начала процесса окраски здания или какого-либо сооружения должны быть произведены работы по капитальному ремонту всех без исключения наружных частей его, подлежащих окраске.

3. До начала ремонта зданий, имеющих газосветовую рекламу, сообщить рекламораспространителю о предстоящих работах на фасаде здания с целью сохранения вывесок либо их демонтажу.

4. Полуразрушенные и разрушенные архитектурные художественно-скульптурные детали здания, карнизы, колонны, пилястры, капители, фризы, тяги, лепные украшения, барельефы, мозаика, художественная роспись подлежат обязательному восстановлению в своем первоначальном виде.

Категорически запрещается производить окраску здания без предварительного восстановления указанных деталей.

5. Металлические поверхности отдельных частей здания, чугунные решетки, перила балконов и лестниц, кронштейны, дверные и оконные приборы, архитектурно-художественные детали перед окраской очищаются от грязи, ржавчины, старой краски и покрываются вновь лишь масляной краской.

6. В соответствии с выданным образцами цвета (колерами) на окраску здания организация, производящая ремонт здания, составляет пробные образцы цвета, которые наносятся на видное место стены.

7. Проверку и согласование пробного образца цвета (колера), а также готовности поверхности стены и отдельных наружных частей здания к окраске производит уполномоченный представитель ДГА г. Перми. Без указанной проверки и согласования производить окраску фасада категорически воспрещается.

8. Домууправления, организации и учреждения, производящие окраску и связанный с нею ремонт здания, несут полную ответственность за точное выполнение настоящей инструкции и привлекаются к ответственности за нарушение ее.

9. Цветовая гамма рекламоносителей должна гармонировать с основным фасадом колористическим решением фасадов здания.

10. По всем вопросам, связанным с производством работ, необходимо обращаться а ДГА г.Перми (ул. Сибирская, 15, каб. 315, тел. 212-76-98)

						5906-17-049-КПФ		
						Колерный паспорт объекта капитального строительства по ул.Революции, 4 в Свердловском районе г.Перми		
Изм.	Кол.уч.	Лист	№ док.	Подп.	Дата			
Разраб.		Валетова		<i>СН</i>	11.17	Магазин товаров повседневного спроса		
						Стадия	Лист	Листов
						п	2	
Н.контр.		Валетов		<i>ВВ</i>	11.17	Пояснительная записка. Инструкция о порядке производства работ		
						ООО "АУДИТПРОЕКТСТРОЙ"		

Инф. № подл.	
Подп. и дата	
Взам. инб. №	

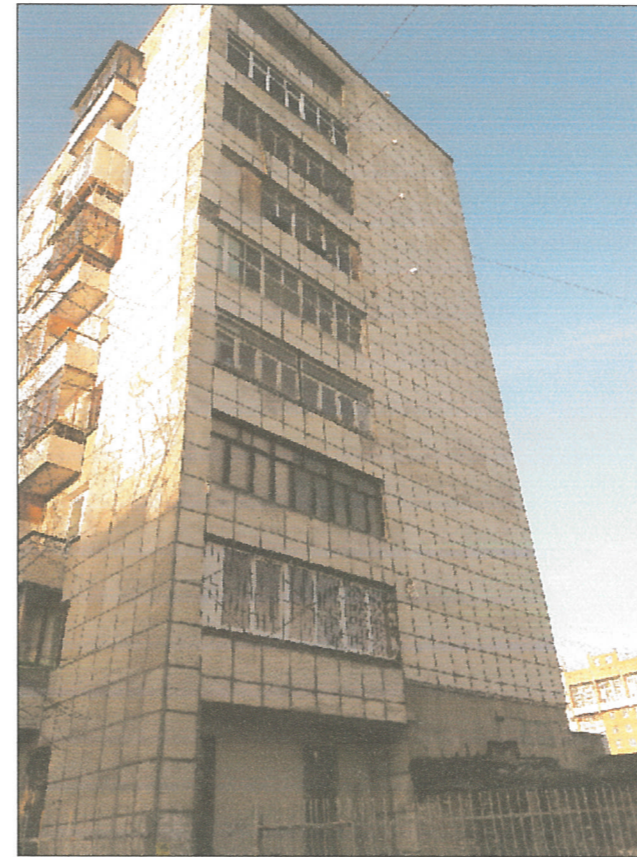
Главный фасад



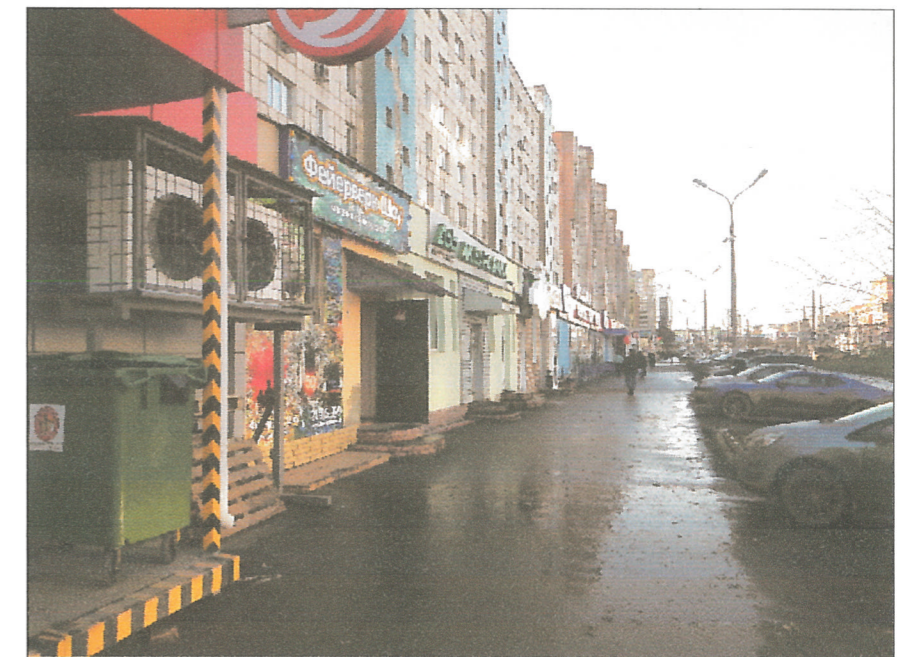
Дворовой фасад



Боковой фасад



Главный фасад



Боковой фасад

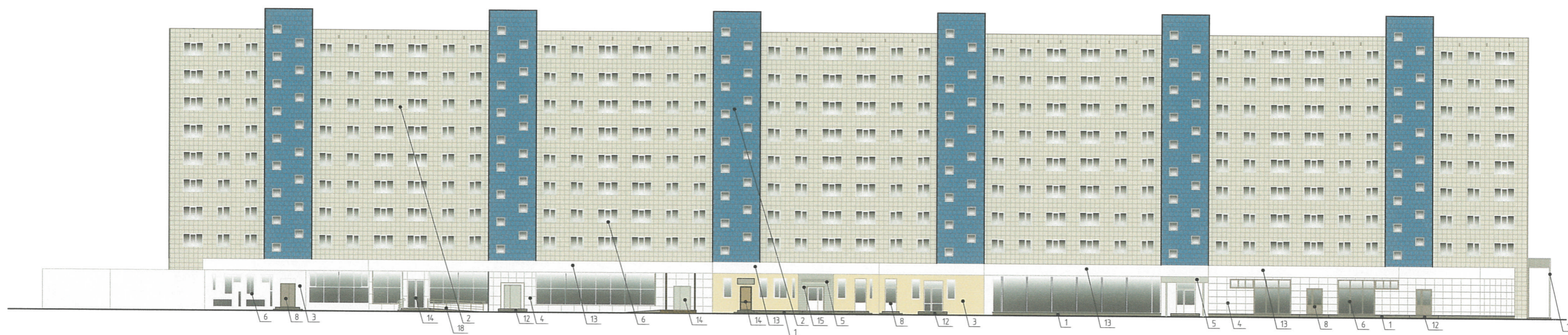


Боковой фасад



						5906-17-049-КПФ			
						Колерный паспорт объекта капитального строительства по ул.Революции, 4 в Свердловском районе г.Перми			
Изм.	Кол.уч.	Лист	№ док.	Подп.	Дата	Магазин товаров повседневного спроса	Стадия	Лист	Листов
Разраб.		Валетова		СН	11.17		п	3	
						Существующее состояние фасадов (фотофиксация)		ООО "АУДИТПРОЕКТСТРОЙ"	
Н.контр.		Валетов		ВМ	11.17				

Инв. № подл.	Подп. и дата	Взам. инв. №



Примечание:

В случае устройства или переустройства (перепланировки, ремонта, реконструкции) помещений общественного назначения, их входных групп в обязательном порядке предусмотреть мероприятия по обеспечению доступности данных помещений для маломобильных групп населения, включая инвалидов, использующих кресла-коляски и собак-проводников (балее - МГН) в соответствии с требованиями "СП 59.13330.2016 Свод правил. Доступность зданий и сооружений для маломобильных групп населения, актуализированная редакция СНиП 35-01-2001" (далее - Свод правил). Требования свода правил распространяются на функционально-планировочные элементы зданий и сооружений, отведенные для них земельные участки, включая подходы к зданиям и сооружениям, входные узлы, внутренние коммуникации, пути эвакуации, помещения для проживания и для предоставления услуг (обслуживания) и места приложения труда. Требования распространяются также на информационное и инженерное обустройство зданий, сооружений и земельных участков.

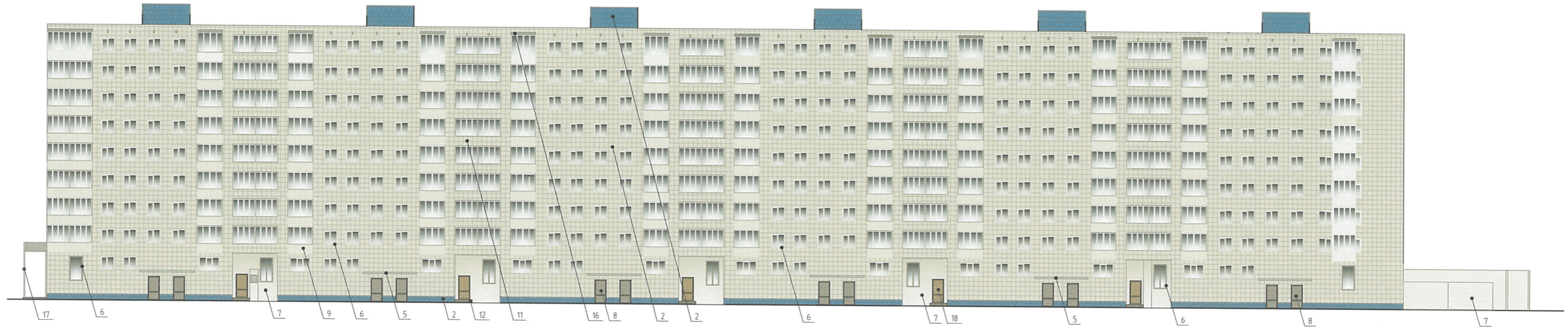
В соответствии со Сводом правил лестницы должны дублироваться пандусами или подъемными устройствами. Длина непрерывного марша пандуса не должна превышать 9,0 м, а уклон не круче 1:20 (5%). При ограниченном участке застройки или наличии подземных коммуникаций перед ходом допускается проектировать пандус с уклоном не круче 1:12 (8%) при длине марша не более 6,0 м. Параметры пандусы следует принимать в соответствии со Сводом правил. Поручни должны соответствовать техническим требованиям к опорным стационарным устройствам по ГОСТ Р 51261. Размеры входной площадки с пандусами не менее 2,2 x 2,2 м. Применение для инвалидов вместо пандусов аппарелей не допускается на объекте. Входные группы выходят за красную линию и границы земельного участка, требуется получение разрешения в соответствии с утвержденным порядком.

СОГЛАСОВАНО
 Начальник управления
 архитектуры и городского дизайна
 ДГА администрации города Перми
 Карасев С.А.

30.11.2017

						5906-17-049-КПФ			
						Колерный паспорт объекта капитального строительства по ул.Революции, 4 в Свердловском районе г.Перми			
Изм.	Кол. уч.	Лист	№ док.	Подп.	Дата	Разраб. Валетова <i>СВ</i> 11.17	Стадия	Лист	Листов
							Магазины товаров повседневного спроса П	4	
						Н.контр. Валетов <i>СВ</i> 11.17	Главный фасад по ул.Революции		ООО "АУДИТПРОЕКТСТРОЙ"

Ив. № подл. Подп. и дата Взам. инв. №



1. Размещение дополнительного оборудования, дополнительных элементов и устройств на фасадах объектов капитального строительства допускается при соблюдении следующих условий:
 - а) единое архитектурное и цветовое решение фасадов (в том числе размер, форм, цвет, материал);
 - б) соответствие архитектурному решению фасадов, предусмотренному проектной документацией, с привязкой к основным композиционным осям фасадов (системе горизонтальных и вертикальных осей);
 - в) соответствие ГОСТам, техническим регламентам, установленным законодательством Российской Федерации в обеспечения санитарно-эпидемиологического благополучия населения, пожарной безопасности;
2. Размещение наружных блоков систем кондиционирования и вентиляции допускается:
 - а) на кровле объектов капитального строительства;
 - б) на оконных и дверных проемах в единой (вертикальной, горизонтальной) системе осей фасадов, в окнах подвального этажа, в плоскости остекления без выхода за плоскость фасадов с использованием маскирующих ограждений (решеток, жалюзи).
3. Размещение наружных блоков систем кондиционирования и вентиляции на поверхности главных фасадов, в оконных и дверных проемах за плоскостью фасадов не допускается:
 - а) над пешеходным тротуарами;
 - б) на высоте менее 3,0 м от поверхности земли.
3. Антенны должны размещаться:
 - а) На кровле объектов капитального строительства - компактным упорядоченными группами, с использованием единой несущей основы, в том числе с устройством ограждения, а также с учетом требований действующего законодательства;
 - б) на дворовых фасадах, глухих стенах, не просматривающихся с улицы;
 - в) на дворовых - в простенках между окнами на пересечении вертикальной оси простенка и оси, соответствующей верхней границе проема.

СОГЛАСОВАНО
 Начальник управления
 архитектуры и городского дизайна
 ДГА администрации города Перми
 Карасев С.А.

30.11.2017

						5906-17-049-КПФ			
						Колерный паспорт объекта капитального строительства по ул.Революции, 4 в Свердловском районе г.Перми			
Изм.	Кол.уч.	Лист	№ док.	Подп.	Дата	Магазин товаров повседневного спроса	Стадия	Лист	Листов
Разраб.		Валетова		<i>ВВ</i>	11.17		п	6	
Н.контр.		Валетов		<i>ВВ</i>	11.17	Дворовой фасад	ООО "АУДИТПРОЕКТСТРОЙ"		



1. Допускается размещение настенных вывесок (балее-вывески) в границах помещения заинтересованного лица в виде:
 - а) отдельно расположенных букв, логотипов без использования "подложки" (в том числе световых, объемных, пластиковых, металлических) с использованием неона, выполненных по инновационным технологиям (в том числе с использованием краеосвещенных систем, вывесок со светодинамикой);
 - б) то же - на козырьках входных групп.
2. Вывески должны быть привязаны к композиционным осям фасадов объектов капитального строительства и соответствовать архитектурному решению фасадов.
3. Размещение вывесок, табличек на фасадах объектов капитального строительства с несколькими входными группами (входами) должно осуществляться упорядочено и комплексно, с учетом:
 - а) сохранения общего архитектурно-художественного, композиционного решения фасадов;
 - б) единой высоты, толщины вывесок, табличек;
 - в) единой горизонтальной оси размещения на всем протяжении фасадов;
 - г) соблюдения требований Федерального закона от 01.06.2005 № 53-ФЗ "О государственном языке Российской Федерации".
4. На объекте капитального строительства, оборудованном одной входной группой (входом), предназначенной для более чем двух заинтересованных лиц, вывески заменяются общей табличной (режимником).
5. Допускается выполнение вывески в виде крышной установки, которая размещается на крыше, расположенной над верхним этажом объекта капитального строительства.
6. Таблички (режимники) могут быть заменены надписями на стекле витрины, входной двери, выполненными в технике аппликации.
7. Допускается размещение арт-объектов, выполненных из разным материалов художниками-монументалистами.

Примечание:

1. Проект на крышную установку разрабатывается с учетом ветровой нагрузки проектной организацией, имеющей допуск к соответствующему виду работ по подготовке проектной документации.

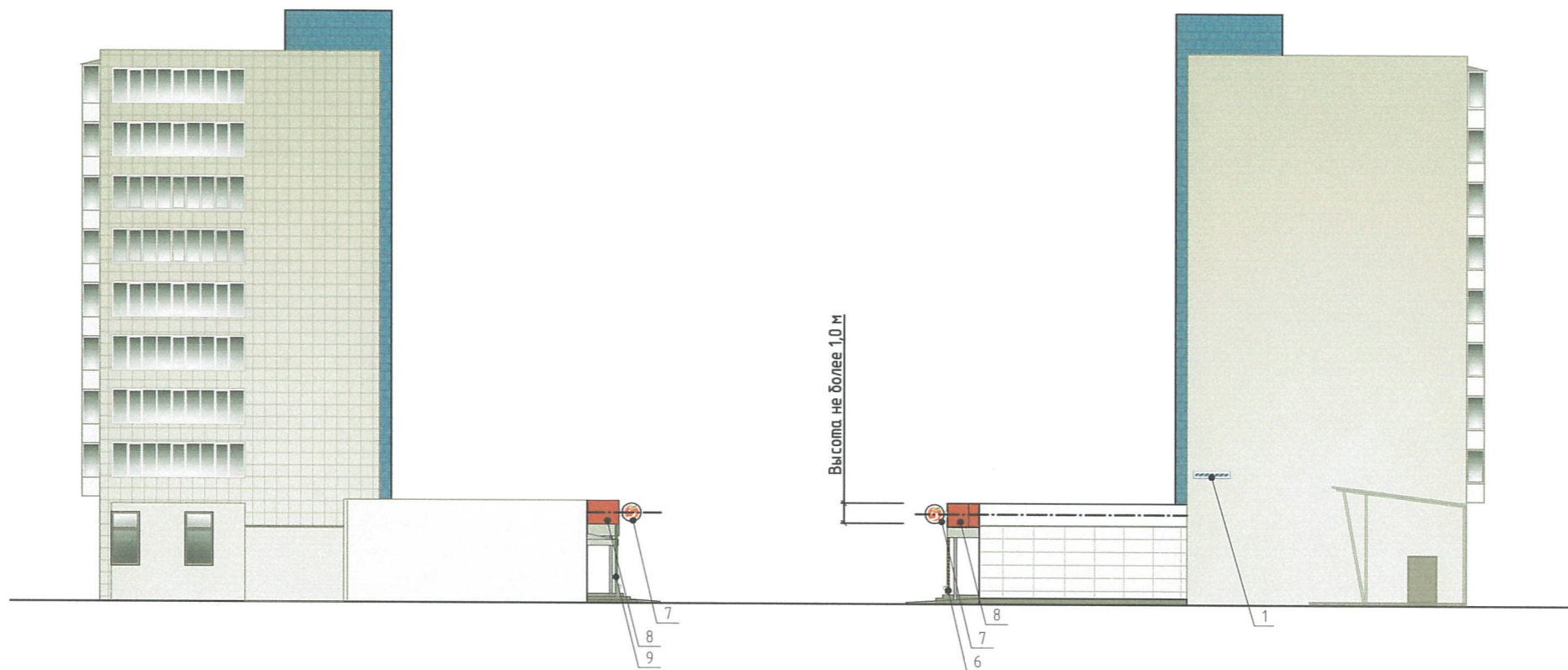
Данный лист смотреть с л. 8

СОГЛАСОВАНО
 Начальник управления
 архитектуры и городского дизайна
 ДГА администрации города Перми
 Карасев С.А.

Управление архитектуры и городского дизайна
 ДГА администрации г.Перми
**СООТВЕТСТВУЕТ АРХИТЕКТУРНОМУ
 ОБЛИКУ ГОРОДА ПЕРМИ**
 «30» 11.2017

- место допустимого размещения объектов городской информации конструкций
- ось размещения объектов городской информации, вывесок

						5906-17-049-КПФ			
						Колерный паспорт объекта капитального строительства по ул.Революции, 4 в Свердловском районе г.Перми			
Изм.	Кол. уч.	Лист	№ док.	Подп.	Дата	Магазин товаров повседневного спроса	Стадия	Лист	Листов
Разраб.		Валетова		<i>СВ</i>	11.17		П	7	
Н.контр.		Валетов		<i>ВВ</i>	11.17	Размещение объектов городской информации (фасад по ул.Революции)	ООО "АУДИТПРОЕКТСТРОЙ"		



Ведомость размещения рекламоносителей и городской информации

№	Тип объекта городской информации, материал, способы крепления	Цвет (с указанием RAL)	Наличие, тип подсветки
1	Знак адресации. Металл.	Синий (RAL 5017), белый (RAL 9016)	
2	Объемные буквы на металлических направляющих. Оргстекло, металл, пластик	Красный (RAL 3020), белый (RAL 9016), зеленый (RAL 6018)	Внутренняя
3	Логотип. Объемный на металлических направляющих.	Красный (RAL 3020), белый (RAL 9016), зеленый (RAL 6018)	Внутренняя
4	Режимник. Пленка на клеевой основе.	Красный (RAL 3020), белый (RAL 9016), зеленый (RAL 6018)	
5	Контрастная маркировка двери для слобовидящих людей. Пленка на клеевой основе	Желтый (RAL 1026)	
6	Желто-черная сигнальная разметка. Пленка на клеевой основе.	Желтый (RAL 1033), черный (RAL 9005)	
7	Логотип. Объемный на консольной конструкции.	Красный (RAL 3020), белый (RAL 9016), зеленый (RAL 6018)	Внутренняя
8	Фриз	Красный (RAL 3020)	
9	Входная группа	Зеленый (RAL 6018)	

СОГЛАСОВАНО
 Начальник управления архитектуры и городского дизайна ДГА администрации города Перми Карасев С.А.
 Управление архитектуры и городского дизайна ДГА администрации г.Перми
СООТВЕТСТВУЕТ АРХИТЕКТУРНОМУ ОБЛИКУ ГОРОДА ПЕРМИ
 «30» 11. 2017

----- - ось размещения объектов городской информации, вывесок

Данный лист смотреть с л. 7

Изм.	Кол. уч.	Лист	№ док.	Подп.	Дата	5906-17-049-КПФ			
Разраб.		Валетова		СВ	11.17	Колерный паспорт объекта капитального строительства по ул.Революции, 4 в Свердловском районе г.Перми			
						Магазин товаров повседневного спроса	Стадия	Лист	Листов
							П	8	
Н.контр.		Валетов		ВА	11.17	Размещение объектов городской информации (боковой фасад)	ООО "АУДИТПРОЕКТСТРОЙ"		

Позиция согласно ведомости отделки фасадов	Координаты цвета в CorelDraw	C	75	RAL 5012
		M	30	
		Y	0	
		K	10	
		R	0	
		G	137	
		B	182	
2				

Позиция согласно ведомости отделки фасадов	Координаты цвета в CorelDraw	C	30	RAL 7037
		M	20	
		Y	20	
		K	40	
		R	122	
		G	123	
		B	122	
1				

Позиция согласно ведомости отделки фасадов	Координаты цвета в CorelDraw	C	5	RAL 1015
		M	10	
		Y	30	
		K	0	
		R	230	
		G	210	
		B	181	
3				

Позиция согласно ведомости отделки фасадов	Координаты цвета в CorelDraw	C	0	RAL 9016
		M	0	
		Y	5	
		K	0	
		R	241	
		G	240	
		B	234	
6,8,9,13				

Позиция согласно ведомости отделки фасадов	Координаты цвета в CorelDraw	C	35	RAL 7036
		M	30	
		Y	30	
		K	10	
		R	151	
		G	147	
		B	146	
6,8				

Позиция согласно ведомости отделки фасадов	Керамогранит GRASARO QUARTZITE серый или аналогичный по цвету материал			RAL 7037
12				

СОГЛАСОВАНО
 Начальник управления архитектуры и городского дизайна
 ДГА администрации города Перми
 Карасев С.А.

30.11.2017

						5906-17-049-КПФ			
						Колерный паспорт объекта капитального строительства по ул.Революции, 4 в Свердловском районе г.Перми			
Изм.	Кол. уч.	Лист	№ док.	Подп.	Дата	Магазин товаров повседневного спроса	Стадия	Лист	Листов
Разраб.		Валетова		<i>С.А.</i>	11.17		П	9	
Н.контр.		Валетов		<i>С.А.</i>	11.17	Эталоны колеров	ООО "АУДИТПРОЕКТСТРОЙ"		

Позиция согласно ведомости отделки фасадов	Координаты цвета в CorelDraw	C	0	RAL 9003
		M	0	
		Y	0	
		K	0	
		R	236	
		G	236	
		B	231	
3,4,7				

Позиция согласно ведомости отделки фасадов	Координаты цвета в CorelDraw	C	100	RAL 9005
		M	40	
		Y	50	
		K	90	
		R	14	
		G	14	
		B	16	
10				

Позиция согласно ведомости отделки фасадов	Координаты цвета в CorelDraw	C	14	RAL 7035
		M	9	
		Y	12	
		K	0	
		R	203	
		G	208	
		B	204	
5,14,15,16,17,18				

Позиция согласно ведомости отделки фасадов	Координаты цвета в CorelDraw	C	0	RAL 1019
		M	15	
		Y	40	
		K	45	
		R	164	
		G	143	
		B	122	
14				

Позиция согласно ведомости отделки фасадов	Координаты цвета в CorelDraw	C	0	RAL 9002
		M	0	
		Y	10	
		K	10	
		R	215	
		G	213	
		B	203	
2,7,11				

СОГЛАСОВАНО
Начальник управления архитектуры и городского дизайна ДГА администрации города Перми Карасев С.А.

30.11.2017



						5906-17-049-КПФ			
						Колерный паспорт объекта капитального строительства по ул.Революции, 4 в Свердловском районе г.Перми			
Изм.	Кол. уч.	Лист	№ док.	Подп.	Дата	Магазин товаров повседневного спроса	Стадия	Лист	Листов
Разраб.		Валетова		СВ	11.17		П	10	
Н.контр.		Валетов		ВВ	11.17	Эталоны колеров	ООО "АУДИТПРОЕКТСТРОЙ"		