



ДЕПАРТАМЕНТ ГРАДОСТРОИТЕЛЬСТВА И АРХИТЕКТУРЫ
АДМИНИСТРАЦИИ ГОРОДА ПЕРМИ

ООО "Центр защиты прав потребителей"

СЭД-059-22-01-26-389 от 03.11.2017

КОЛЕРНЫЙ ПАСПОРТ

АДРЕС ОБЪЕКТА: г. Пермь, административный район Свердловский,
улица Серпуховская, здание (строение) № 8

17/2017-КПФ

Пермь 2017 г.

Ведомость рабочих чертежей основного комплекта

ЛИСТ	НАИМЕНОВАНИЕ	ПРИМЕЧАНИЯ
1	Общие данные	
2	Ситуационный план-схема	
3	Существующее состояние фасадов	
4	Главный фасад	
4	Дворовой фасад	
5	Боковые фасады	
6	Размещение объектов городской информации	
7	Эталоны колеров	

Ведомость отделки фасадов

ПОЗ.	ЭЛЕМЕНТ ФАСАДА	ЭТАЛОН ЦВЕТА	ОБОЗНАЧ.	ВИД ОТДЕЛКИ	ПРИМ.
1	основное поле фасадов		RAL 5018	фасадная краска на силикатной основе, кирпич	
2	кровля		RAL 7023	кровельное железо	
3	конструкции входных групп главного и дворового фасадов		RAL 7022	окрашенный металл	
4	переплеты окон	белый		металлопластик, стеклопакеты	
5	двери со стороны главного и боковых фасадов		RAL 7021	окрашенный металл	
6	карниз		RAL 7023	железобетонная плита	
7	трубы вентиляции на кровле		RAL 7040	нержавеющая сталь	
8	конструкции водоотвода		RAL 7040	нержавеющая сталь	
9	крыльцо библиотеки		RAL 7023	бетон	
10	двери со стороны дворового фасада		RAL 7023	окрашенный металл	
11	покрытие козырька над входом со стороны бокового фасада		RAL 7044	поликарбонат	
12	каркас и ограждение входа в библиотеку		RAL 7040	окрашенный металл	
13	покрытие козырька над входом в библиотеку		RAL 7021	окрашенный металл	

Инструкция

о порядке производства работ, связанных с окраской фасадов и всех наружных частей здания, сооружений, строений, расположенных на территории города Перми

1. Окраска фасадов и всех наружных частей зданий, сооружений, строения, ограждений, заборов, павильонов, киосков, ларьков и прочих объектов, расположенных на территории города Перми может производиться лишь на основании колерного паспорта фасадов на ремонт и окраску, выдаваемых Департаментом градостроительства и архитектуры Администрации г. Перми.

2. До начала процесса окраски здания или какого-либо сооружения должны быть произведены работы по капитальному ремонту всех без исключения наружных его частей, подлежащих окраске.

3. До начала ремонта зданий, имеющих газосветную рекламу, сообщить рекламораспространителю о предстоящих работах на фасаде здания с целью сохранения вывесок либо их демонтажа.

4. Полуразрушенные и разрушенные архитектурные художественно-скульптурные детали здания, карнизы, колонны, пилястры, капители, фризы, тяги, лепные украшения, барельефы, мозаика, художественная роспись подлежат обязательному восстановлению в первоначальном виде.

Категорически запрещается производить окраску здания без предварительного восстановления указанных деталей.

5. Металлические поверхности отдельных частей здания, чугунные решетки, перила балконов и лестниц, кронштейны, дверные и оконные приборы, архитектурно-художественные детали перед окраской очищаются от грязи, ржавчины, старой краски и покрываются вновь лишь масляной краской.

6. В соответствии с выданными образцами цвета (колерами) на окраску здания, организация, проводящая ремонт здания, составляет пробные образцы цвета, которые наносятся на видное место стены.

Проверку и согласование пробного образца цвета (колера), а также готовности поверхности стены и отдельных наружных частей здания к окраске производит уполномоченный представитель Департамента градостроительства и архитектуры Администрации г. Перми. Без указанной проверки и согласования производить окраску фасада категорически воспрещается.

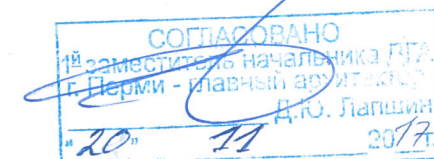
7. Домоуправления, организации или учреждения, производящие окраску и связанный с нею ремонт здания, несут полную ответственность за точное выполнение настоящей инструкции и привлекаются к ответственности за ее нарушение.

8. Цветовая гамма рекламносителей должна гармонировать с основным колористическим решением фасадов здания.

9. По все вопросам, связанным с производством работ по покраске здания, необходимо обращаться в Департамент градостроительства и архитектуры Администрации г. Перми (ул. Сибирская, 15, к. 314).

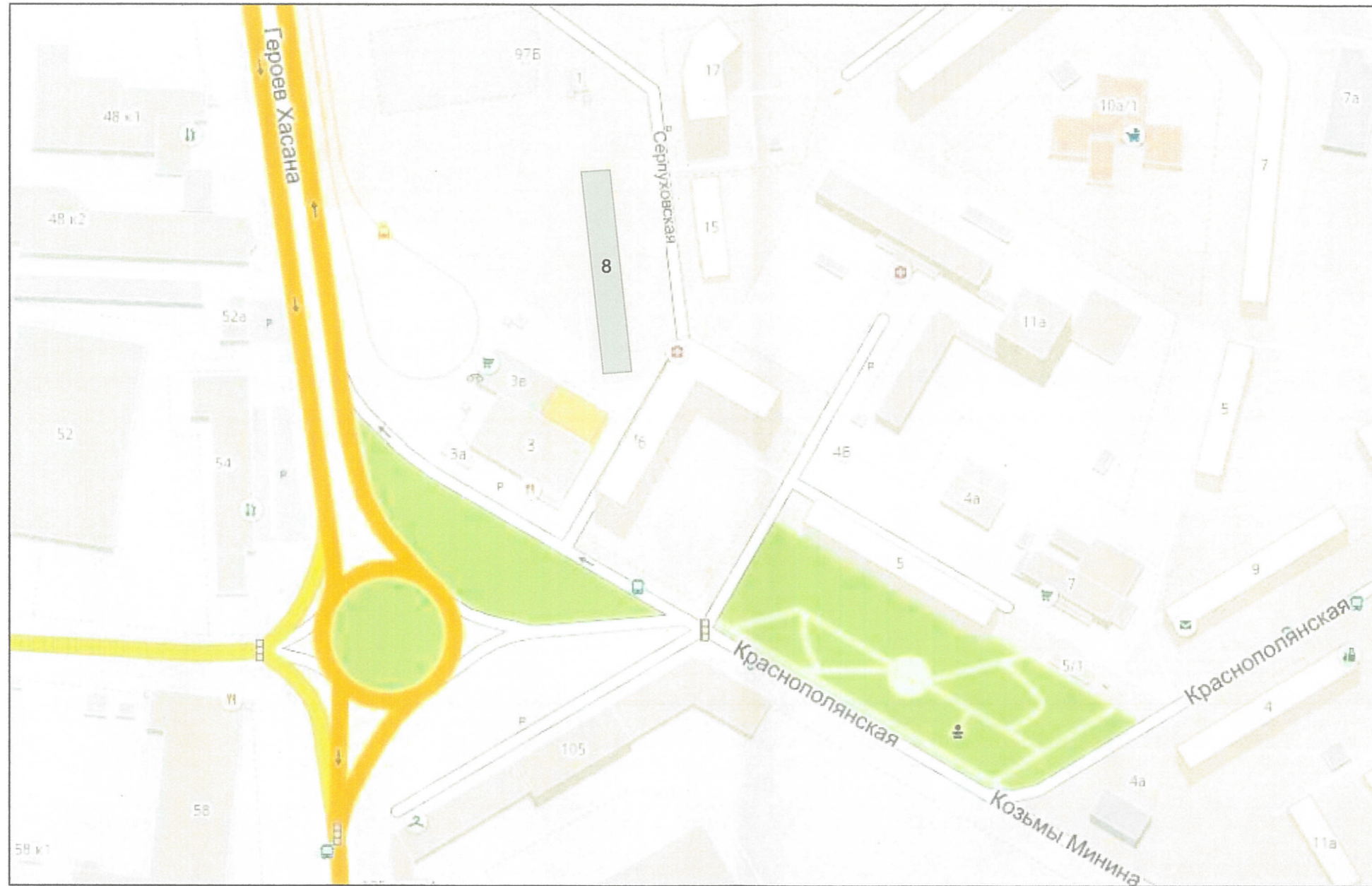
Пояснительная записка

Объект - 5-этажное жилое здание, расположено по адресу: г. Пермь, ул. Серпуховская, 8. В здании размещается общежитие коридорного типа и городская библиотека №20. Год постройки здания - 1968 г. Конструктивная схема здания - бескаркасная с несущими продольными стенами. Материал стен - кирпич.



						17/2017-КПФ			
						Колерный паспорт объекта капитального строительства по ул. Серпуховская, №8 Свердловского района г. Перми			
Изм.	Кол. уч.	Лист	№ док.	Подп.	Дата	Жилое здание	Стадия	Лист	Листов
								ОФ	1
Разраб.		Кашеварова		<i>[Подпись]</i>	10.2017	Общие данные	ООО "Центр защиты прав потребителей"		
Н.контр.		Дубровских		<i>[Подпись]</i>	10.2017				

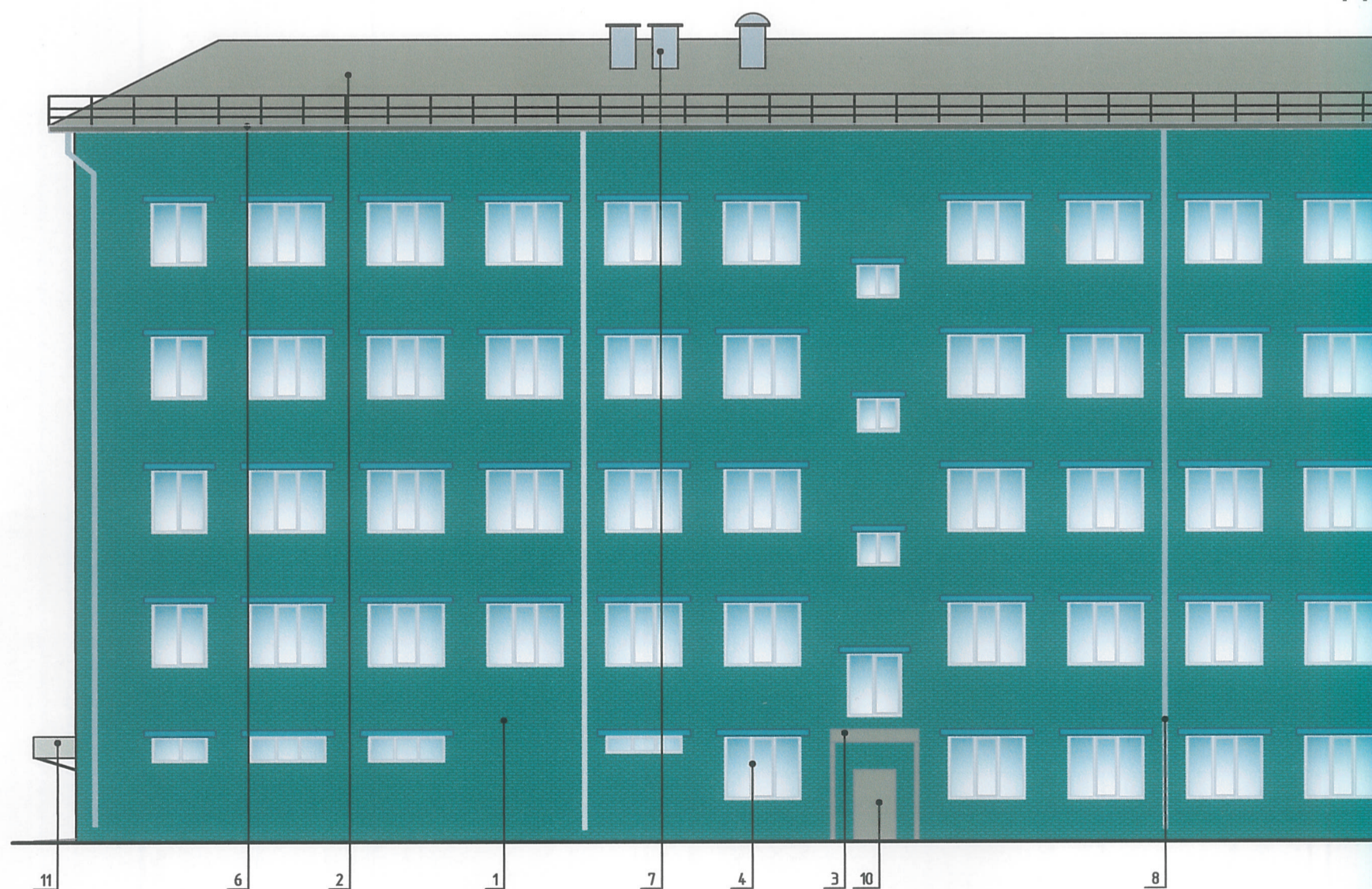
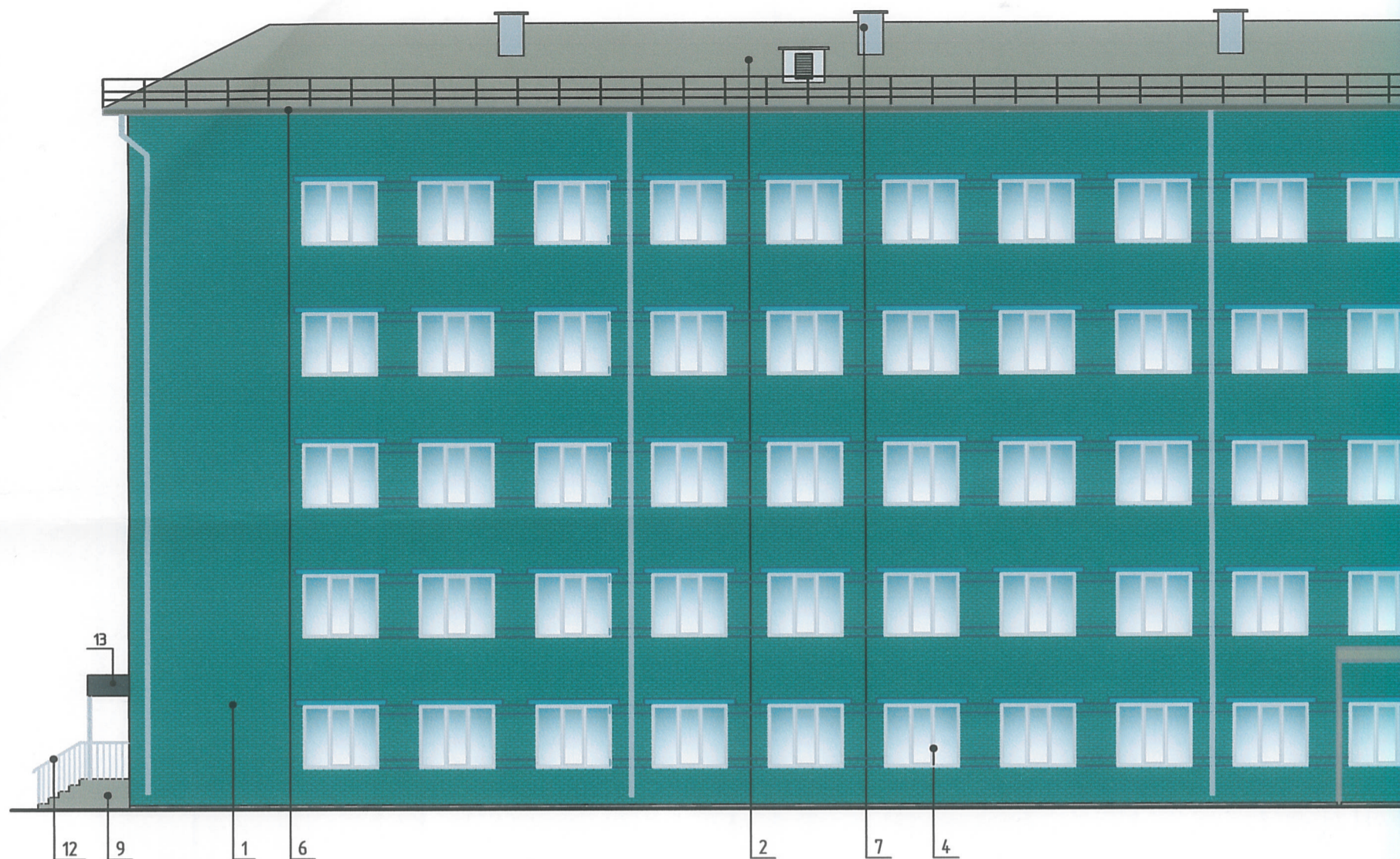
Ситуационный план- схема жилого здания



						17/2017-КПФ			
						Колерный паспорт объекта капитального строительства по ул. Серпуховская, №8 Свердловского района г. Перми			
Изм.	Кол. уч.	Лист	№ док.	Подп.	Дата	Жилое здание	Стадия	Лист	Листов
							ОФ	2	
Разраб.		Кашеварова		<i>[Signature]</i>	10.2017	Ситуационный план-схема	ООО "Центр защиты прав потребителей"		
Н.контр.		Дубровских		<i>[Signature]</i>	10.2017				



						17/2017-КПФ			
						Колерный паспорт объекта капитального строительства по ул. Серпуховская, №8 Свердловского района г. Перми			
Изм.	Кол. уч.	Лист	№ док.	Подп.	Дата	Жилое здание	Стадия	Лист	Листов
Разраб.		Кашеварова		<i>[Signature]</i>	10.2017			ОФ	3
Н.контр.		Дубровских		<i>[Signature]</i>	10.2017	Существующее состояние фасадов	ООО "Центр защиты прав потребителей"		

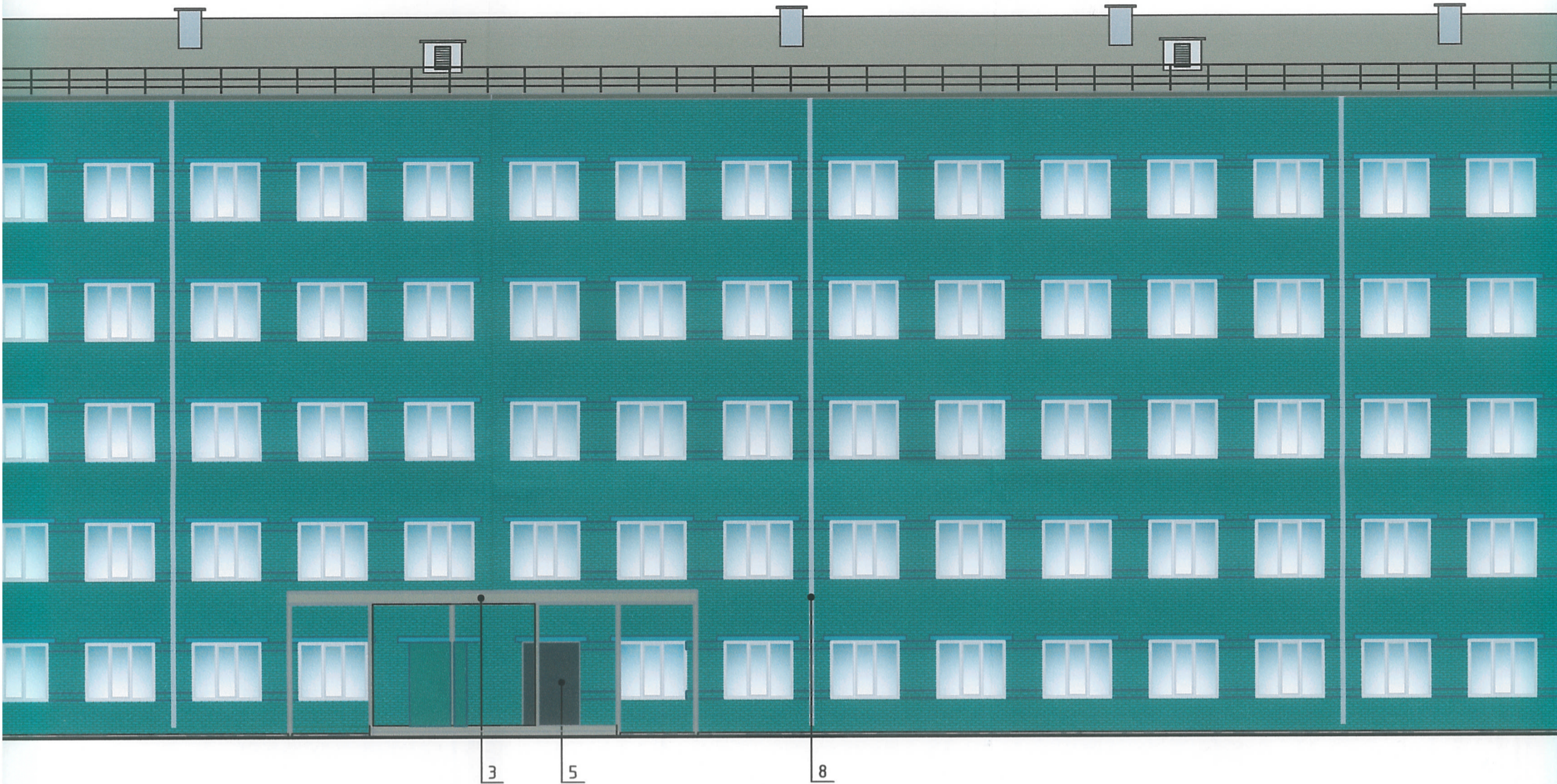


Примечание:

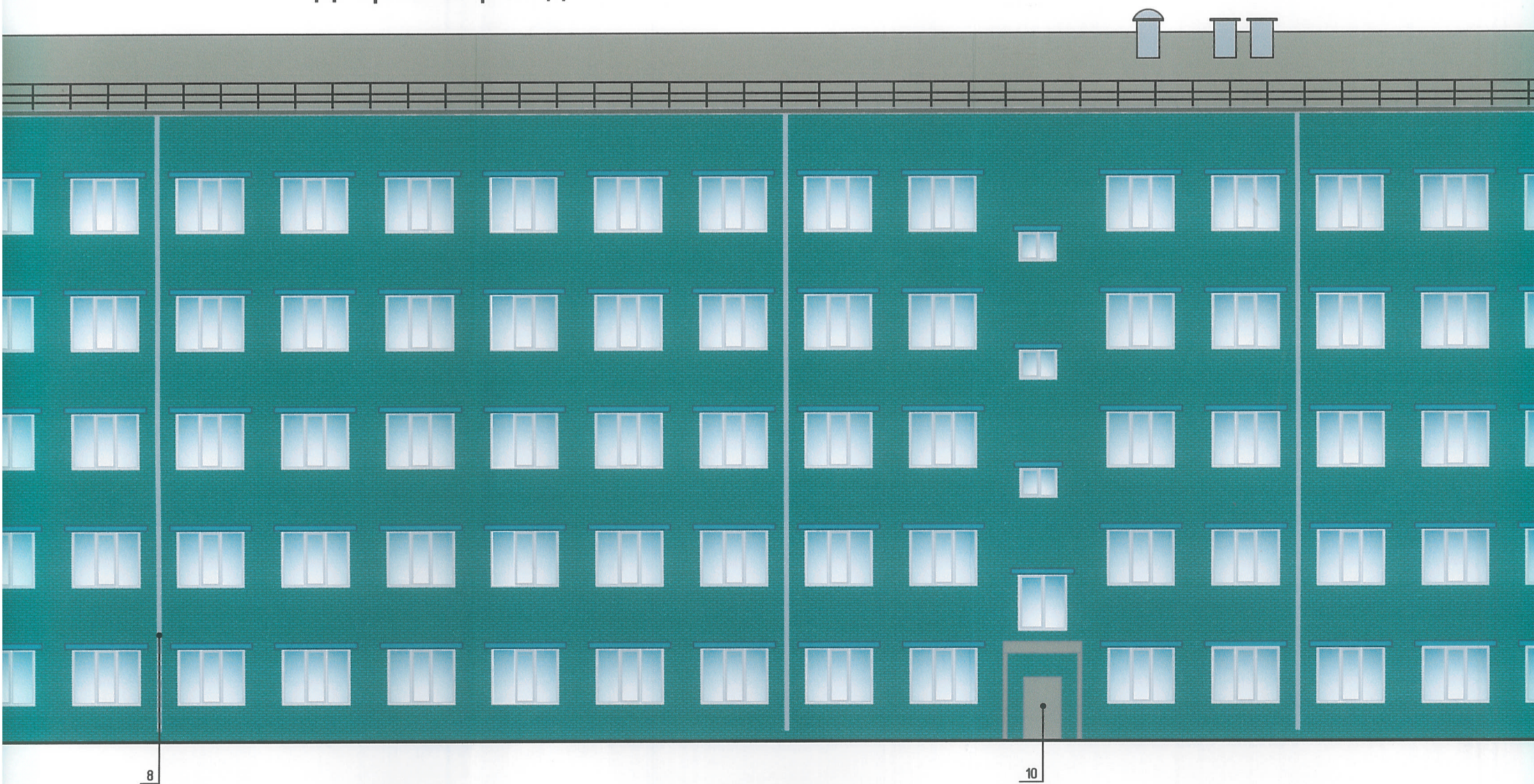
В случае устройства или переустройства (перепланировки, ремонта, реконструкции) помещений общественного назначения, их входных групп, в обязательном порядке предусмотреть мероприятия по обеспечению доступности данных помещений для маломобильных групп населения, включая инвалидов, использующих кресла-коляски и собак-проводников (далее – МГН), в соответствии с требованиями «СП 59.13330.2016. Свод правил. Доступность зданий и сооружений для маломобильных групп населения. Актуализированная редакция СНиП 35-01-2001» (далее – Свод правил). Требования свода правил распространяются на функционально-планировочные элементы зданий и сооружений, отведенные для них земельные участки, включая подходы к зданиям и сооружениям, входные узлы, внутренние коммуникации, пути эвакуации, помещения проживания и для предоставления услуг (обслуживания) и места приложения труда. Требования распространяются также на информационное и инженерное обустройство зданий, сооружений и земельных участков.

В соответствии со Сводом правил лестницы должны дублироваться пандусами или подъемными устройствами. Длина непрерывного марша пандуса не должна превышать 9,0 м, а уклон не круче 1:20 (5%). При ограниченном участке застройки или наличии подземных коммуникаций перед входом допускается проектировать пандус с уклоном не круче 1:12 (8%) при длине марша не более 6,0 м. Параметры пандуса следует принимать в соответствии со Сводом правил. Поручни должны соответствовать техническим требованиям к опорным стационарным устройствам по ГОСТ Р 51261. Размеры входной площадки с пандусом не менее 2,2 x 2,2 м. Применение для инвалидов вместо пандусов аппарелей не допускается на объекте.

Главный фасад



Дворовой фасад

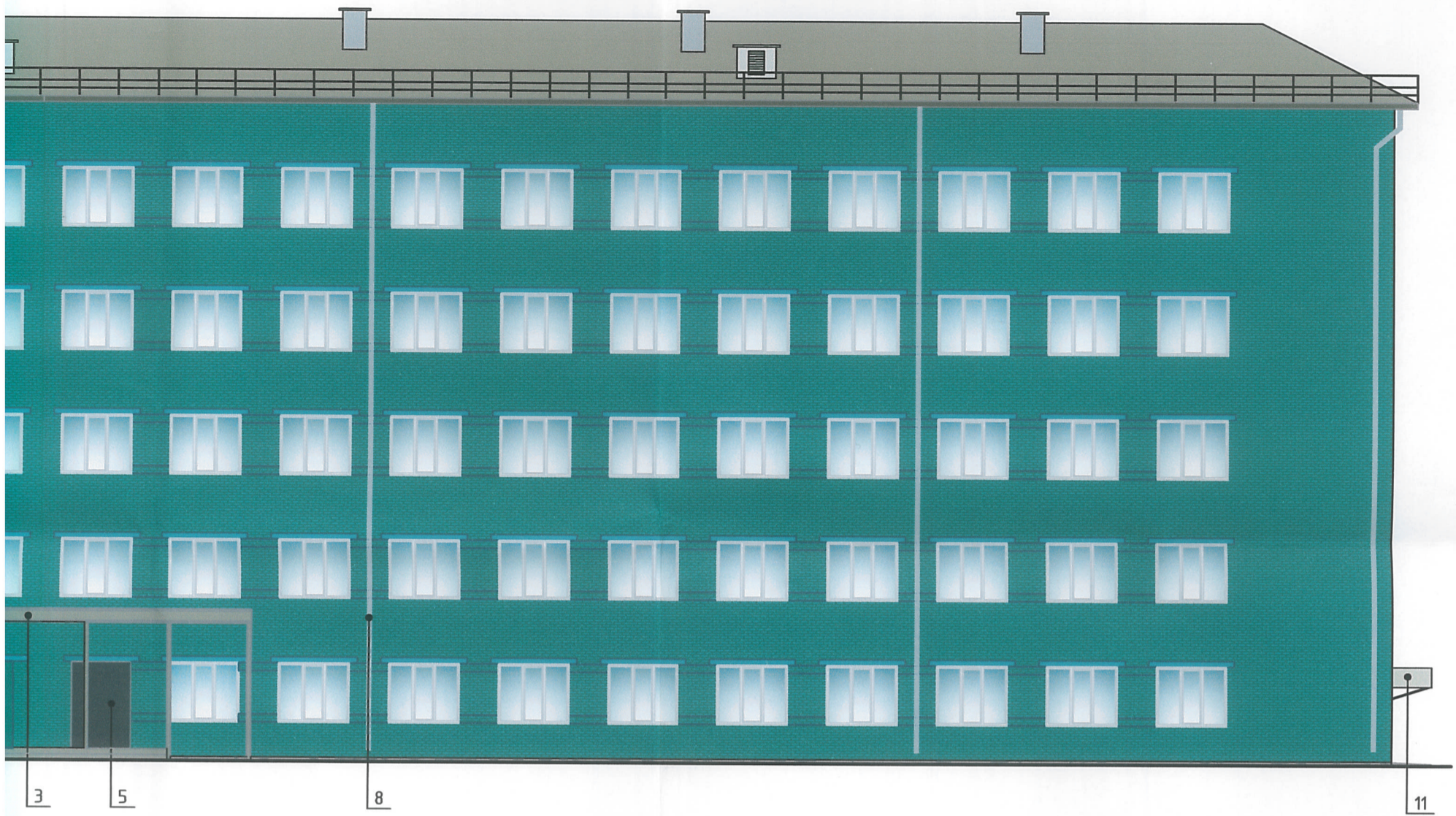


х входных
ных групп
ниями «СП
ция СНиП
зданий и
ции, пути
пранияются

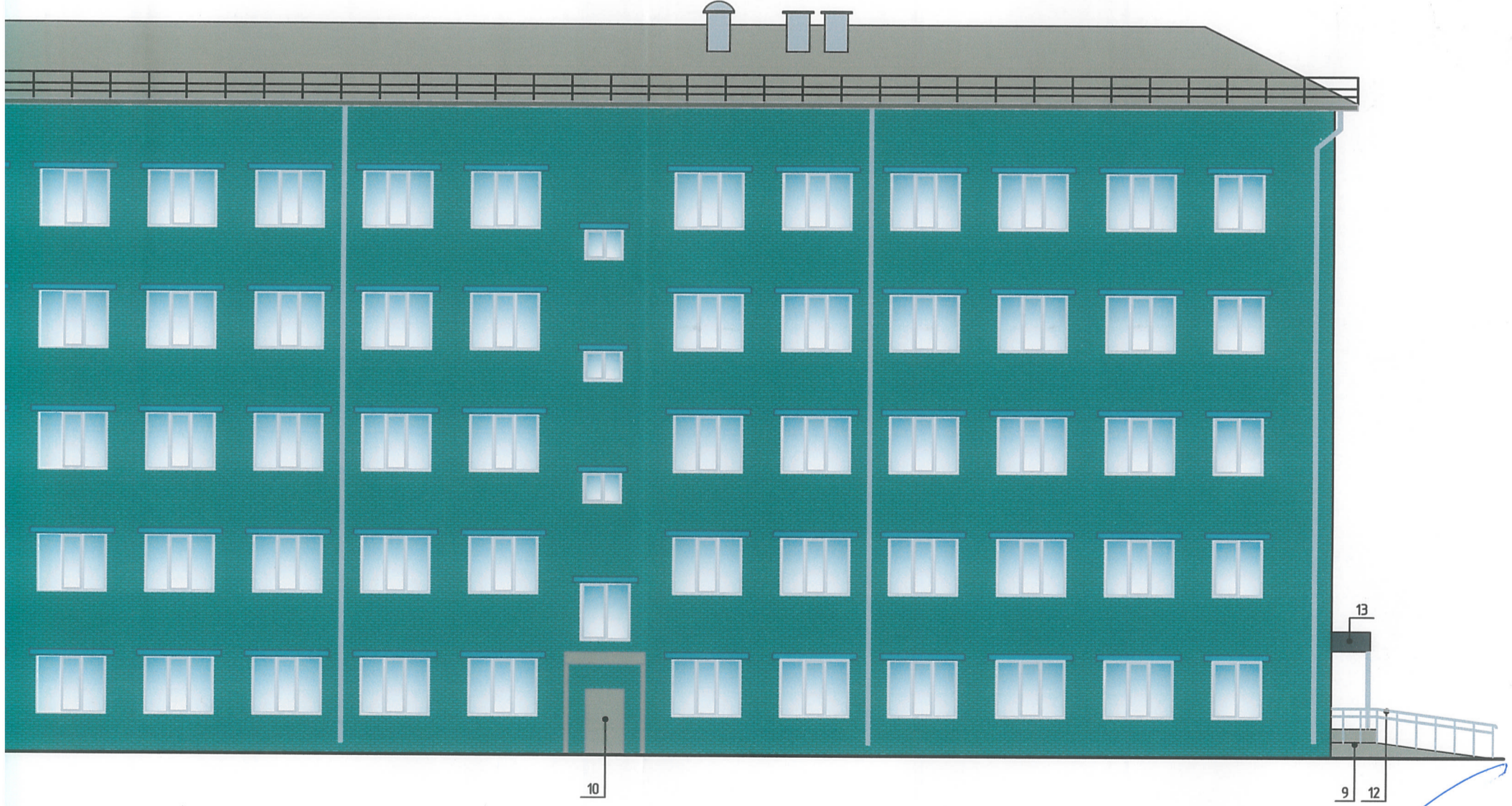
ого марша
муникаций
а следует
ционарным
аппарелей

Изм.	Кол. уч.	Лист	№ док.	Подп.	Дата	1 Коперный паспорт с по у Свердл
Разраб.		Кашеварова		<i>[Signature]</i>	10.2017	
Н.контр.		Дубровских		<i>[Signature]</i>	10.2017	Главный фасад. Дворое

1 фасад



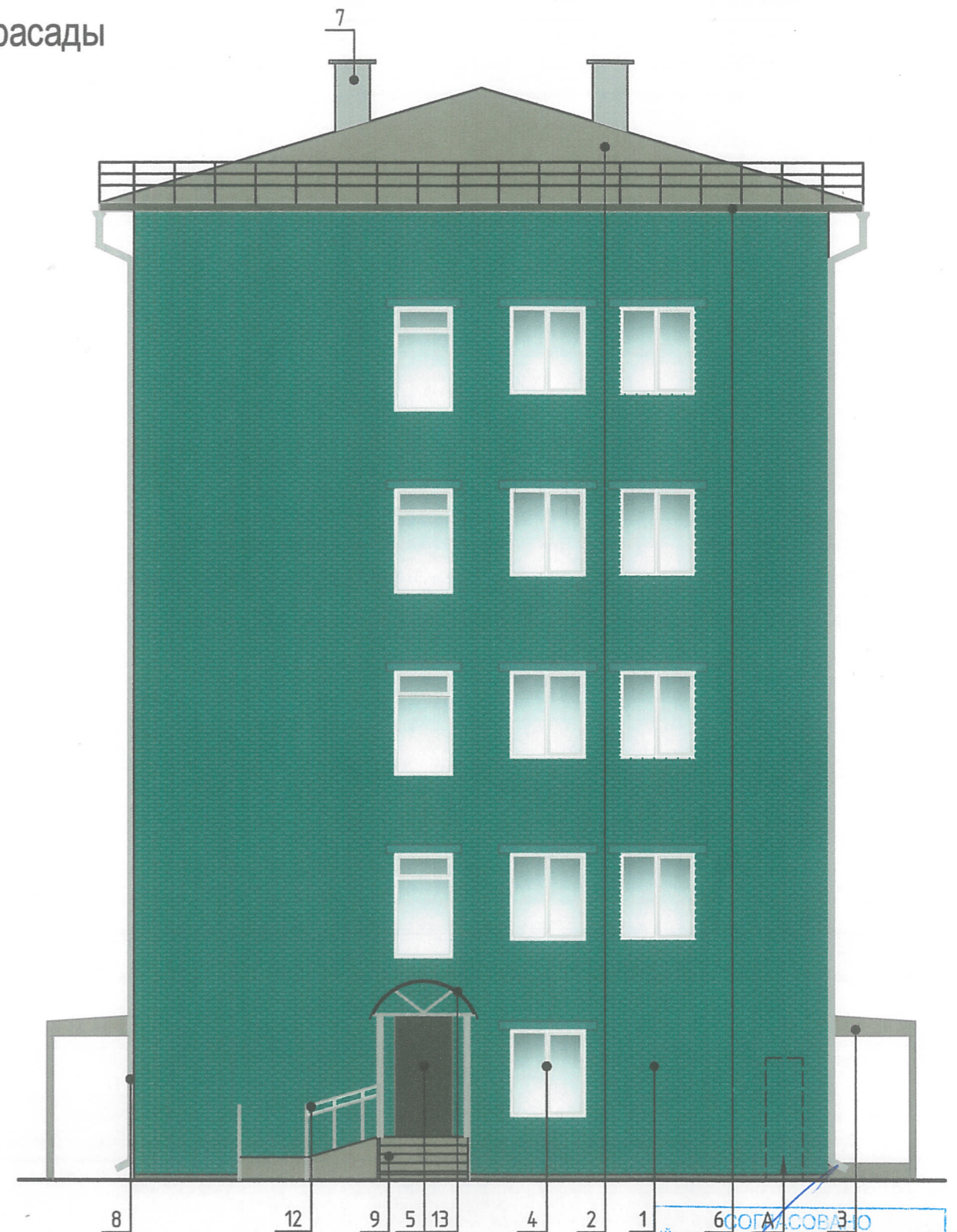
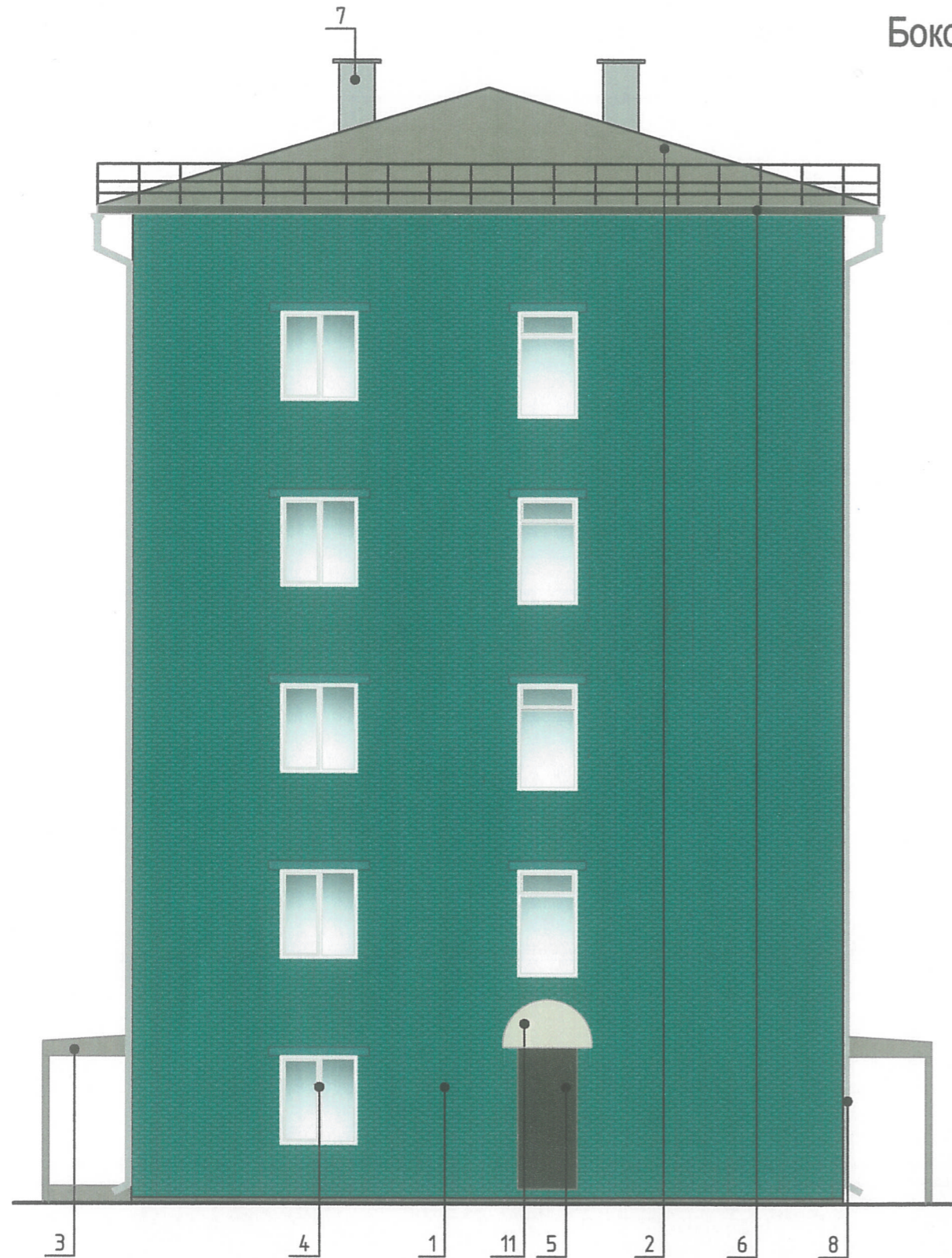
1 фасад



СОГЛАСОВАНО
1^й заместитель начальника ДГА
г. Пермь - главный архитектор
Д.Ю. Лапшин
20.11.2017

						17/2017-КПФ			
						Колерный паспорт объекта капитального строительства по ул. Серпуховская, №8 Свердловского района г. Перми			
Изм.	Кол. уч.	Лист	№ док.	Подп.	Дата	Жилое здание	Стадия	Лист	Листов
Разраб.		Кашеварова		<i>[Signature]</i>	10.2017		Оф	4	
Н.контр.		Дубровских		<i>[Signature]</i>	10.2017	Главный фасад, Дворовой фасад	ООО "Центр защиты прав потребителей"		

Боковые фасады



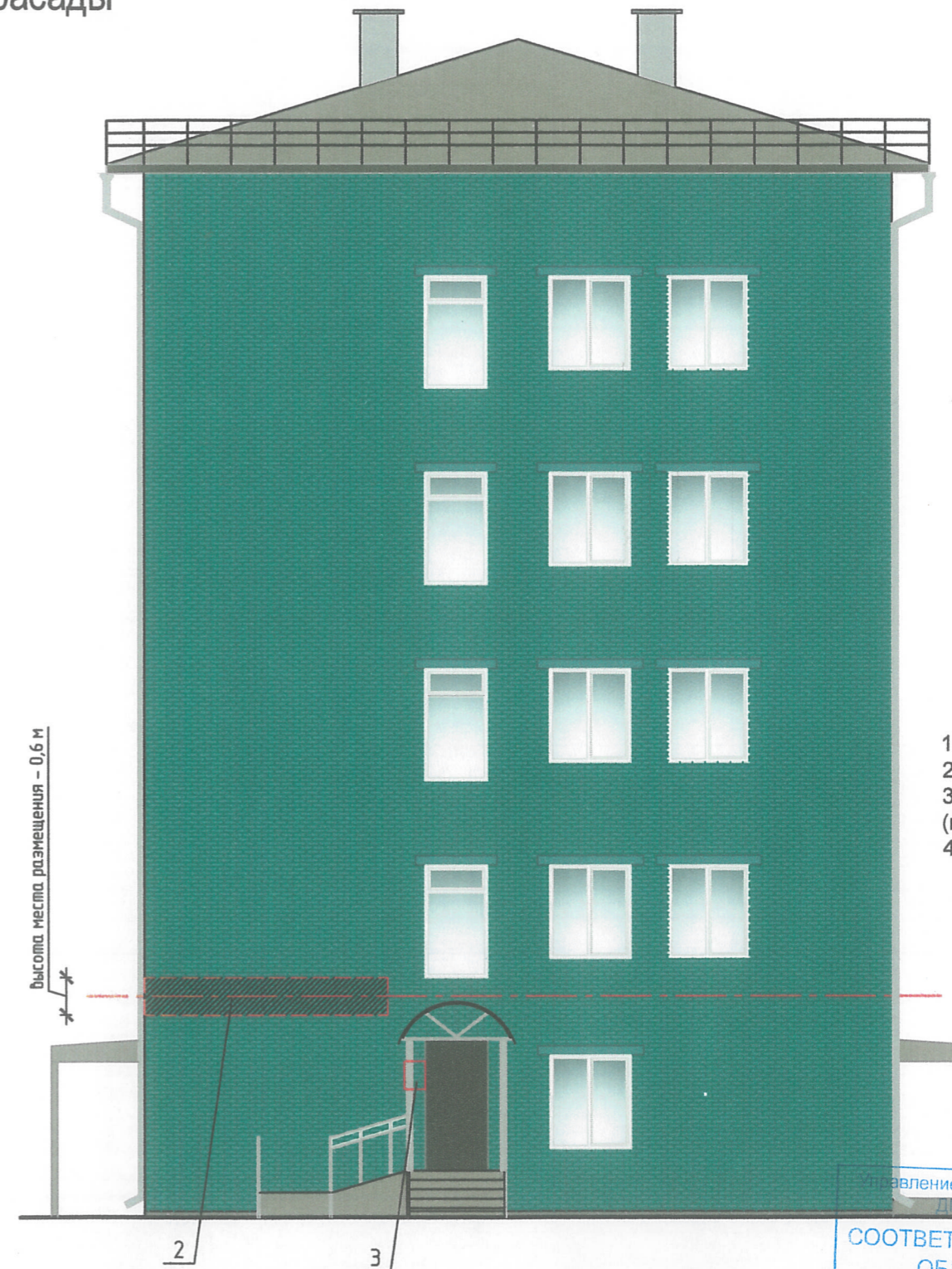
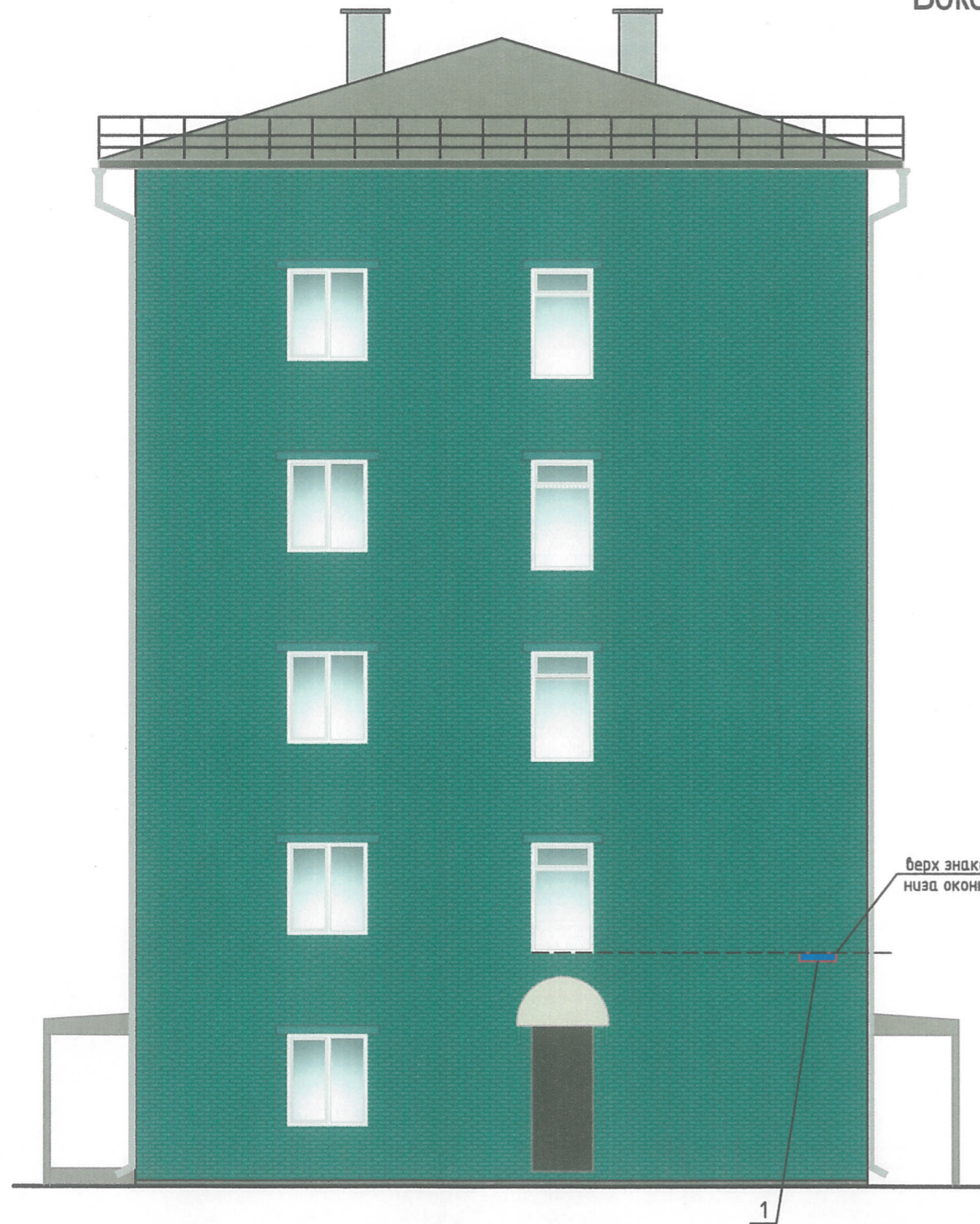
- место размещения дополнительного оборудования
 А- наружный электрический шкаф

6СОГАДСОВЭНО
 1^й заместитель начальника ДГА
 г. Пермь главный архитектор
 И.Ю. Вадимов

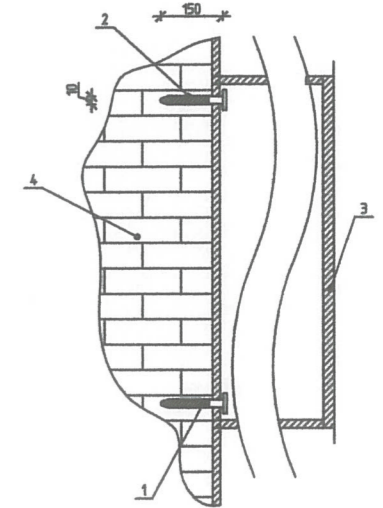
17/2017-КПФ 2017

						Колерный паспорт объекта капитального строительства по ул. Серпуховская, №8 Свердловского района г. Перми			
Изм.	Кол. уч.	Лист	№ док.	Подп.	Дата	Жилое здание	Стадия	Лист	Листов
Разраб.		Кашеварова		<i>[Signature]</i>	10.2017		Оф	5	
Н.контр.		Дубровских		<i>[Signature]</i>	10.2017	Боковые фасады	ООО "Центр защиты прав потребителей"		

Размещение объекта городской информации Боковые фасады



Узел крепления конструкций к фасаду
Крепление конструкций к фасаду производится на закладные детали - анкерными болтами в сборе с дюбелями. Конструктивную часть дополнительно разработать конструкторам.



- 1- анкерный болт D10 L150
- 2- дюбель D12
- 3- рекламная конструкция (вывеска)
- 4- кирпичная кладка

Ведомость размещения объектов городской информации

№ п/п	Тип объекта городской информации, материал, способы крепления	Эталон цвета	Наличие подсветки
1	Знак адресации, металл	Синий, белый	Отсутствует
2	Вывеска библиотеки, полимерные материалы	Фирменные цвета	Отсутствует
3	Режимник библиотеки, полимерные материалы	Фирменные цвета	Отсутствует

- - ось размещения объектов городской информации
- место допустимого размещения объектов городской информации (вывески, рекламные конструкции)
- место допустимого размещения других объектов городской информации (знаки адресации, режимники)

Изм.	Кол. уч.	Лист	№ док.	Подп.	Дата
Разраб.		Кашеварова		<i>[Signature]</i>	10.2017
Н.контр.		Дубровских		<i>[Signature]</i>	10.2017

Колерный паспорт объекта капитального строительства
по ул. Серпуховская, №8
Свердловского района г. Перми

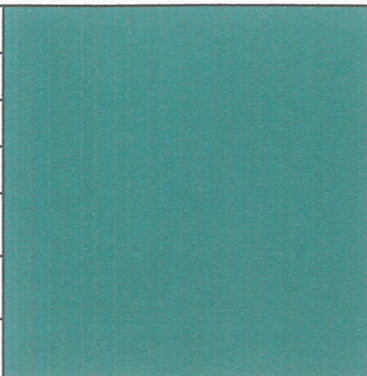
Управление архитектуры и городского дизайна
ДГА администрации г.Перми
**СООТВЕТСТВУЕТ АРХИТЕКТУРНОМУ
ОБЛИКУ ГОРОДА ПЕРМИ**
Карасёв С.А. 22.11.2017
Подпись *[Signature]*

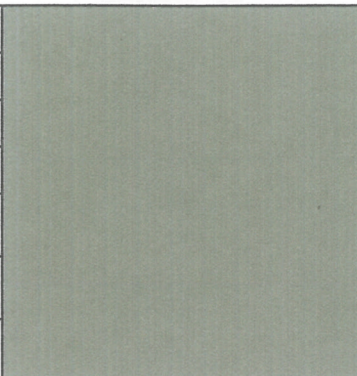
17/2017-КПФ

Жилое здание

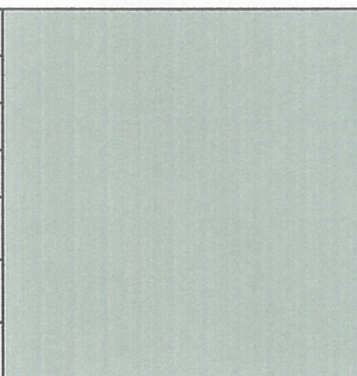
Стадия	Лист	Листов
Оф	6	


Размещение объектов городской информации
ООО "Центр защиты прав потребителей"

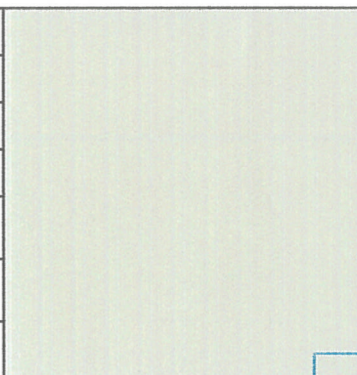
позиция ведомости отделки фасадов 1	координаты цвета RAL 5018	C:	90	
		M:	10	
		Y:	40	
		K:	10	
		R:	33	
		G:	136	
		B:	143	

позиция ведомости отделки фасадов 2,6,10	координаты цвета RAL 7023	C:	40	
		M:	20	
		Y:	40	
		K:	40	
		R:	129	
		G:	132	
		B:	121	

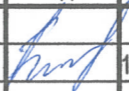
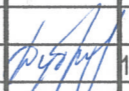
позиция ведомости отделки фасадов 5,9,13	координаты цвета RAL 7021	C:	50	
		M:	10	
		Y:	5	
		K:	95	
		R:	56	
		G:	50	
		B:	52	

позиция ведомости отделки фасадов 7,8,12	координаты цвета RAL 7040	C:	20	
		M:	5	
		Y:	10	
		K:	40	
		R:	157	
		G:	163	
		B:	166	

позиция ведомости отделки фасадов 3	координаты цвета RAL 7022	C:	30	
		M:	20	
		Y:	40	
		K:	80	
		R:	75	
		G:	77	
		B:	70	

позиция ведомости отделки фасадов 11	координаты цвета RAL 7044	C:	0	
		M:	0	
		Y:	15	
		K:	30	
		R:	189	
		G:	189	
		B:	178	

СОГЛАСОВАНО
1^й заместитель начальника ДГА
г. Перми - главный архитектор
Д.Ю. Лещин
20 11 2017

						17/2017-КПФ			
						Колерный паспорт объекта капитального строительства по ул. Серпуховская, №8 Свердловского района г. Перми			
Изм.	Кол. уч.	Лист	№ док.	Подп.	Дата	Жилое здание	Стадия	Лист	Листов
Разраб.		Кашеварова			10.2017		Оф	7	
Н.контр.		Дубровских			10.2017	Эталоны колеров	ООО "Центр защиты прав потребителей"		