



ДЕПАРТАМЕНТ ГРАДОСТРОИТЕЛЬСТВА И АРХИТЕКТУРЫ
АДМИНИСТРАЦИИ ГОРОДА ПЕРМИ

Мастерская рекламы «Приоритет»

ПАСПОРТ ВНЕШНЕГО ОБЛИКА ОБЪЕКТА КАПИТАЛЬНОГО СТРОИТЕЛЬСТВА

КОЛЕРНЫЙ ПАСПОРТ

СЭД - 059 - 22 - 01 - 26 - 115 от 18.04.2017

АДРЕС ОБЪЕКТА: г.Пермь, улица Солдатова здание (строение) № 34

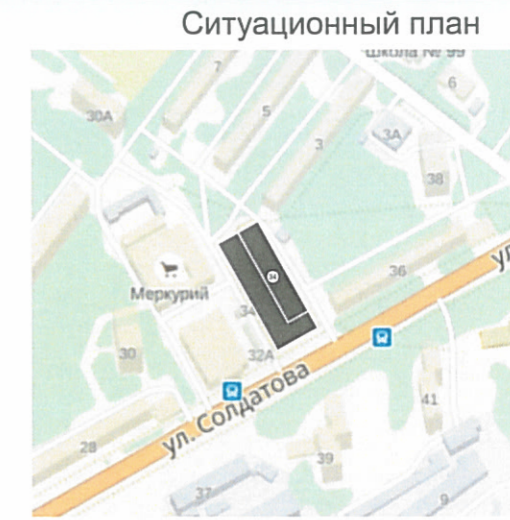
АДМИНИСТРАТИВНЫЙ РАЙОН: Ленинский

34 - 04 - 2017 - ОФ

ПЕРМЬ, 2017 г.

Ведомость чертежей комплекта марки ОФ

ЛИСТ	НАИМЕНОВАНИЕ	ПРИМЕЧАНИЯ
1	Общие данные, инструкции, ведомость отделки фасадов	
2	Фотофиксация фасадов	
3	Торцевой фасад	
4	Главный фасад по ул.Солдатова, дворовой фасад	
5	Дворовой фасад	
6	Размещение объектов городской информации. Торцевой фасад.	
7	Размещение объектов городской информации. Фасад по ул.Солдатова.	
8	Эталоны колеров	



Пояснительная записка

Многоквартирный 9 этажный жилой дом со встроенными торговыми, административными помещениями. Год постройки и ввода в эксплуатацию – 1972 год. Стены здания выполнены из силикатного кирпича, облицованы бетонной плиткой серого цвета. Торговые, административные помещения первого этажа частично облицованы композитным материалом и панелями. Гаражи со стороны двора имеют отделку из штукатурки, покрашены в серый цвет. Кровля – плоская из рулонных материалов. Водосток внутренний.

Ведомость отделки фасадов

ПОЗ.	ЭЛЕМЕНТ ФАСАДА	ЭТАЛОН ЦВЕТА	ОБОЗНАЧ.	ВИД ОТДЕЛКИ	ПРИМ.
1	Цоколь;			Краммогранит. Композитный материал. Природный камень - гранит.	
2	Поле стены на уровне 1-го этажа			Композитный материал, Силикатная краска.	
3	Поле стены на уровне 2-го этажа и выше (главный фасад, боковые фасады, дворовой фасад)			Бетонная плитка	
4	Переплеты окон, витрин	белый		Металлопластик. Стеклопакеты	
5	Лоджии	белый		Металлопластик. Композитный материал.	
6	Дверные полотна			Металлические с полимерным покрытием; Металлопластик.	
7	Кровля			Рулонные материалы	
8	Внутренний водосток				
9	Козырьки; Ограждение лестниц			Металл; пластик Атмосферостойкая краска по металлу;	
10	Ворота			Металлические с полимерным покрытием;	

ИНСТРУКЦИЯ

о порядке производства работ, связанных с окраской фасадов и всех наружных частей зданий, сооружений, строений, расположенных на территории города Перми

- Окраска фасадов и всех наружных частей зданий, сооружений, строений, ограждений, заборов, павильонов, киосков, ларьков и прочих объектов, расположенных на территории города Перми, может производиться лишь на основании колерного паспорта фасадов на ремонт и окраску, согласованного ДГА г.Перми.
- До начала процесса окраски здания или какого-либо сооружения должны быть произведены работы по капитальному ремонту всех без исключения наружных частей его, подлежащих окраске.
- До начала ремонта зданий, имеющих газосветовую рекламу, сообщить рекламораспространителю о предстоящих работах на фасаде здания с целью сохранения вывесок либо их демонтажу.
- Полуразрушенные и разрушенные архитектурные художественно-скульптурные детали здания, карнизы, колонны, пилястры, капители, фриз, тяги, лепные украшения, барельефы, мозаика, художественная роспись подлежат обязательному восстановлению в своем первоначальном виде. Категорически запрещается производить окраску здания без предварительного восстановления указанных деталей.
- Металлические поверхности отдельных частей здания, чугунные решетки, перила балконов и лестниц, кронштейны, дверные и оконные приборы, архитектурно-художественные детали перед окраской очищаются от грязи, ржавчины, старой краски и покрываются вновь лишь масляной краской.
- В соответствии с выданными образцами цвета (колерами) на окраску здания организация, производящая ремонт здания, составляет пробные образцы цвета, которые наносятся на видное место стены. Проверку и согласование пробного образца цвета (колера), а также готовности поверхности стены и отдельных наружных частей здания к окраске производит уполномоченный представитель ДГА г. Перми. Без указанной проверки и согласования производить окраску фасада категорически воспрещается.
- Домоуправления, организации и учреждения, производящие окраску и связанный с ней ремонт здания, несут полную ответственность за точное выполнение настоящей инструкции и привлекаются к ответственности за её нарушение.
- Цветовая гамма рекламоносителей должна гармонировать с основным колористическим решением фасадов здания.
- По всем вопросам, связанным с производством работ, необходимо обращаться в ДГА г. Перми. (ул. Сибирская, 15, каб. 316, тел. 212-76-98).

Ведомость ссылочных и прилагаемых документов

ОБОЗНАЧЕНИЕ	НАИМЕНОВАНИЕ	ПРИМЕЧАНИЯ
	Перепланировка и капитальный ремонт объекта недвижимости для размещения ВПС базового формата с зонами «Сбербанк Премьер» по ул.Солдатова, 34 Свердловского района города Перми (90 - 2013 - ОФ), согласован 15.11.2013	
СЭД-22-01-32-660 от 11.11.2013	Эскизный проект размещения стрит-арт объекта на фасаде здания по ул.Солдатова, 34 Свердловского района города Перми (12-04-2013/84 - ОФ), согласован 09.03.2016	

СОГЛАСОВАНО
14 заместителем начальника ДГА г.Перми
А.Ю. Лапшин
17.04.17

							34 - 04 - 2017 - ОФ		
							Колерный паспорт здания по ул.Солдатова,34 в Свердловском районе города Перми		
Изм.	Кол.уч	Лист	№док	Подпись	Дата	Стадия	Лист	Листов	
						П	1	8	
Выполнил	Попова				04.17	Общие данные, инструкция ведомость отделки фасадов		Мастерская рекламы «Приоритет»	



						34 - 04 - 2017 - ОФ		
						Колерный паспорт здания по ул.Солдатова,34 в Свердловском районе города Перми		
Изм.	Кол.уч.	Лист	№док	Подпись	Дата	Стадия	Лист	Листов
						П	2	8
Выполнил	Попова	<i>Попова</i>		04.17		Фотофиксация фасадов		Мастерская рекламы «Приоритет»

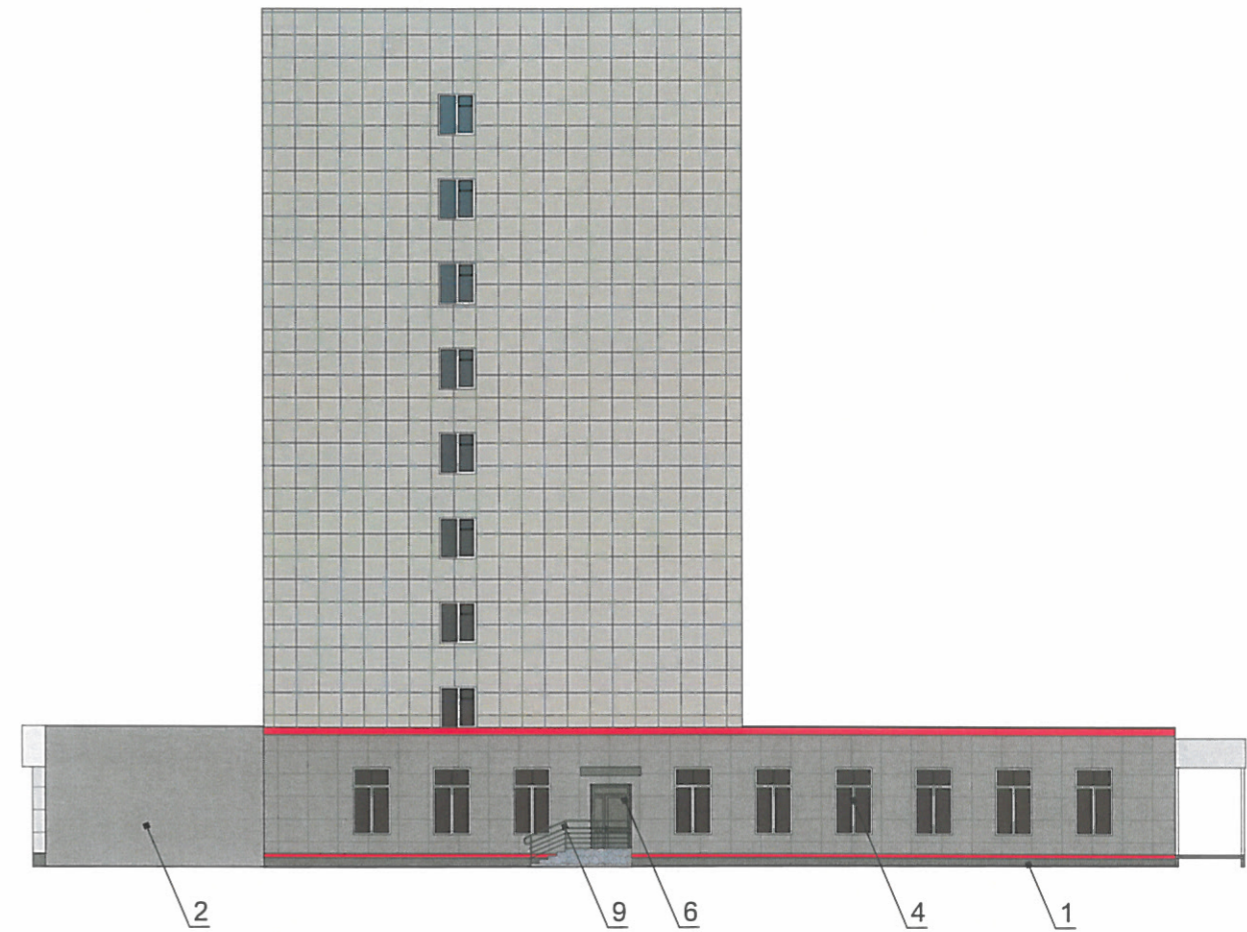
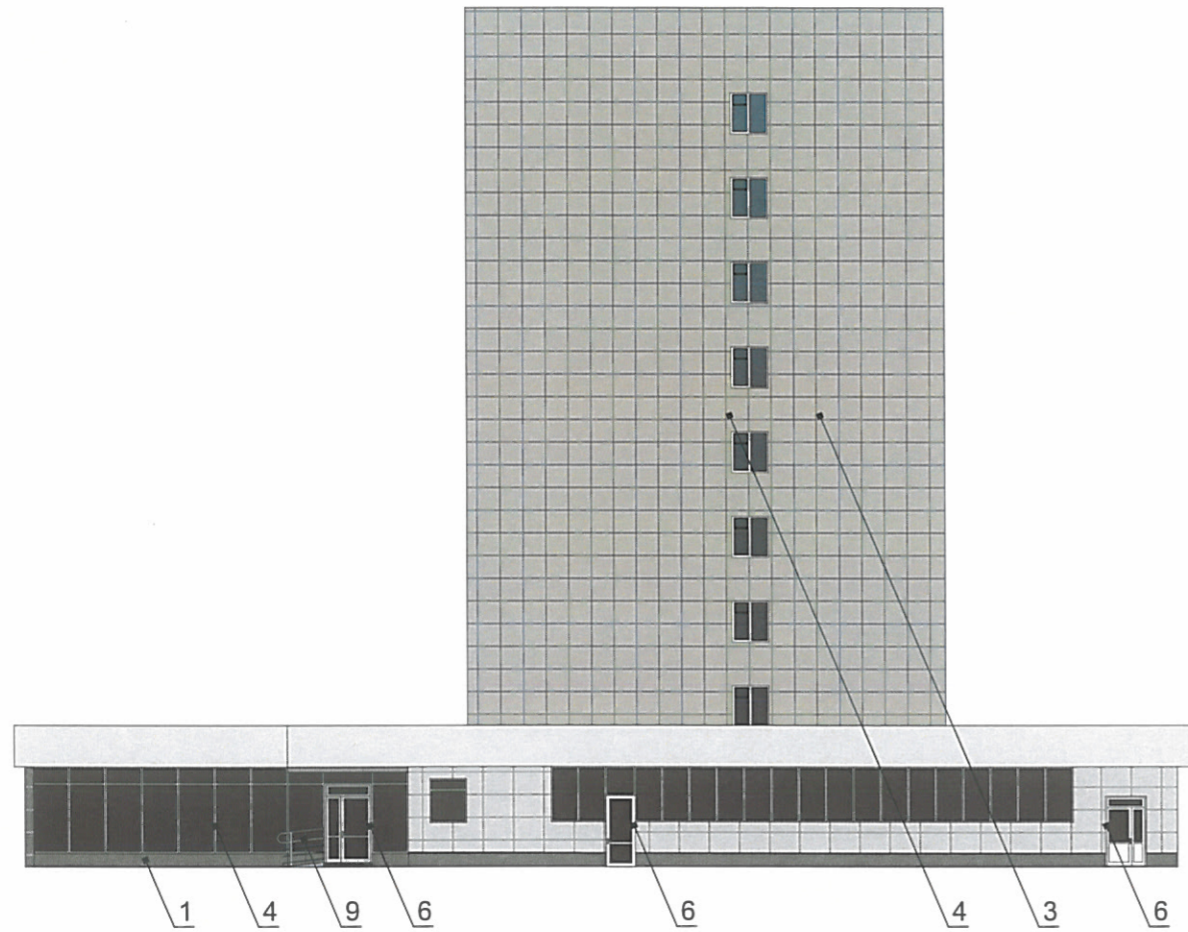


ПРИМЕЧАНИЕ:

В случае устройства или переустройства (перепланировки, ремонта, реконструкции) помещений общественного назначения, их входных групп в обязательном порядке предусмотреть мероприятия по обеспечению доступности данных помещений для маломобильных групп населения, включая инвалидов, использующих кресла-коляски и собак-проводников (далее-МГН) в соответствии с требованиями СП 59.13330.2012 Свод правил. Доступность зданий и сооружений для маломобильных групп населения. актуализированная редакция СНиП 35-01-2001. Данный свод правил касается функционально-планировочных элементов зданий и сооружений, их участков или отдельных помещений, доступных для МГН (входные узлы, коммуникации, пути эвакуации, помещения и зоны обслуживания, а также их информационное и инженерное обустройство). в частности, лестницы при входах в общественные помещения должны дублироваться пандусами с уклоном не более 1:20 (5%) или иными средствами подъема (подъемные платформы, лифты и т.д.). Согласно пунктам 5.1.2, 5.1.3 вышеуказанного свода правил наружные лестницы и пандусы должны иметь поручни с учетом технических требований к опорным стационарным устройствам по ГОСТ Р 51261; размеры входной площадки при открывании дверей наружу должны быть не менее 1,4 x 2,0 или 1,5 x 1,85; размеры входной площадки с пандусом не менее 2,2 x 2,2 м.

СОГЛАСОВАНО
 1^й заместитель начальника ДП
 г. Перми - Главной архитектурно-проектной мастерской
 Д.Ю. Лапшин
 "19" 09 2017

						34 - 04 - 2017 - ОФ		
						Колерный паспорт здания по ул.Солдатова,34 в Свердловском районе города Перми		
Изм.	Кол.уч	Лист	Недок	Подпись	Дата	Стадия	Лист	Листов
						П	3	8
Выполнил	Попова			<i>Попова</i>	04.17	Торцевой фасад		Мастерская рекламы «Приоритет»



ПРИМЕЧАНИЕ:

В случае устройства или переустройства (перепланировки, ремонта, реконструкции) помещений общественного назначения, их входных групп в обязательном порядке предусмотреть мероприятия по обеспечению доступности данных помещений для маломобильных групп населения, включая инвалидов, использующих кресла-коляски и собак-проводников (далее-МГН) в соответствии с требованиями СП 59.13330.2012 Свод правил. Доступность зданий и сооружений для маломобильных групп населения. актуализированная редакция СНиП 35-01-2001. Данный свод правил касается функционально-планировочных элементов зданий и сооружений, их участков или отдельных помещений, доступных для МГН (входные узлы, коммуникации, пути эвакуации, помещения и зоны обслуживания, а также их информационное и инженерное обустройство). в частности, лестницы при входах в общественные помещения должны дублироваться пандусами с уклоном не более 1:20 (5%) или иными средствами подъема (подъемные платформы, лифты и т.д.). Согласно пунктам 5.1.2, 5.1.3 вышеуказанного свода правил наружные лестницы и пандусы должны иметь поручни с учетом технических требований к опорным стационарным устройствам по ГОСТ Р 51261; размеры входной площадки при открывании дверей наружу должны быть не менее 1,4 x 2,0 или 1,5 x 1,85; размеры входной площадки с пандусом не менее 2,2 x 2,2 м.

СОГЛАСОВАНО
 заместитель начальника ДГА
 г. Пермь, Главный архитектор
 Д.Ю. Лепин
 19.09.2017

						34 - 04 - 2017 - ОФ		
						Колерный паспорт здания по ул.Солдатова,34 в Свердловском районе города Перми		
Изм.	Кол.уч.	Лист	№ док	Подпись	Дата	Стадия	Лист	Листов
						П	4	8
Выполнил	Попова			<i>Попова</i>	04.17	Главный фасад по ул.Солдатова, дворовой фасад		Мастерская рекламы «Приоритет»



Размещение дополнительного оборудования, дополнительных элементов и устройств на фасадах объектов капитального строительства допускается при соблюдении следующих условий:

- а) единое архитектурное и цветовое решение фасадов (в том числе размер, форма, цвет, материал);
- б) соответствие архитектурному решению фасадов, предусмотренному проектной документацией, с привязкой к основным композиционным осям фасадов (системе горизонтальных и вертикальных осей);
- в) соответствие ГОСТам, техническим регламентам, установленным законодательством Российской Федерации в области обеспечения санитарно-эпидемиологического благополучия населения, пожарной безопасности и другими федеральными законами и требованиями.

Размещение наружных блоков систем кондиционирования и вентиляции допускается:

- на кровле объектов капитального строительства;
- на оконных и дверных проемах в единой (вертикальной, горизонтальной) системе осей фасадов, в окнах подвального этажа, в плоскости остекления без выхода за плоскость фасадов с использованием маскирующих ограждений (решеток, жалюзи).

Размещение наружных блоков систем кондиционирования и вентиляции на поверхности главных фасадов, в оконных и дверных проемах за плоскостью фасадов не допускается:

- над пешеходными тротуарами;
- на высоте менее 3,0 м от поверхности земли.

Антенны должны размещаться:

- на кровле объектов капитального строительства - компактными упорядоченными группами, с использованием единой несущей основы, в том числе с устройством ограждения, а также с учетом требований действующего законодательства;
- на дворовых фасадах, глухих стенах, не просматривающихся с улицы;
- на дворовых фасадах - в простенках между окнами на пересечении вертикальной оси простенка и оси, соответствующей верхней границе проема.

СОГЛАСОВАНО
1^й заместитель начальника
г. Пермь - Глав. Кв. Упр. Д.Ю.З.
"19" 04 2017

						34 - 04 - 2017 - ОФ		
						Колерный паспорт здания по ул.Солдатова,34 в Свердловском районе города Перми		
Изм.	Кол.уч	Лист	№ док	Подпись	Дата	Стадия	Лист	Листов
						П	5	8
Выполнил	Попова			<i>Менделеев</i>	04.17	Дворовой фасад		Мастерская рекламы «Приоритет»



Управление архитектуры и городского дизайна
ДГА администрации г.Перми
**СООТВЕТСТВУЕТ АРХИТЕКТУРНОМУ
ОБЛИКУ ГОРОДА ПЕРМИ**
«19» 04 2017
Корсаев Е.А. Подпись

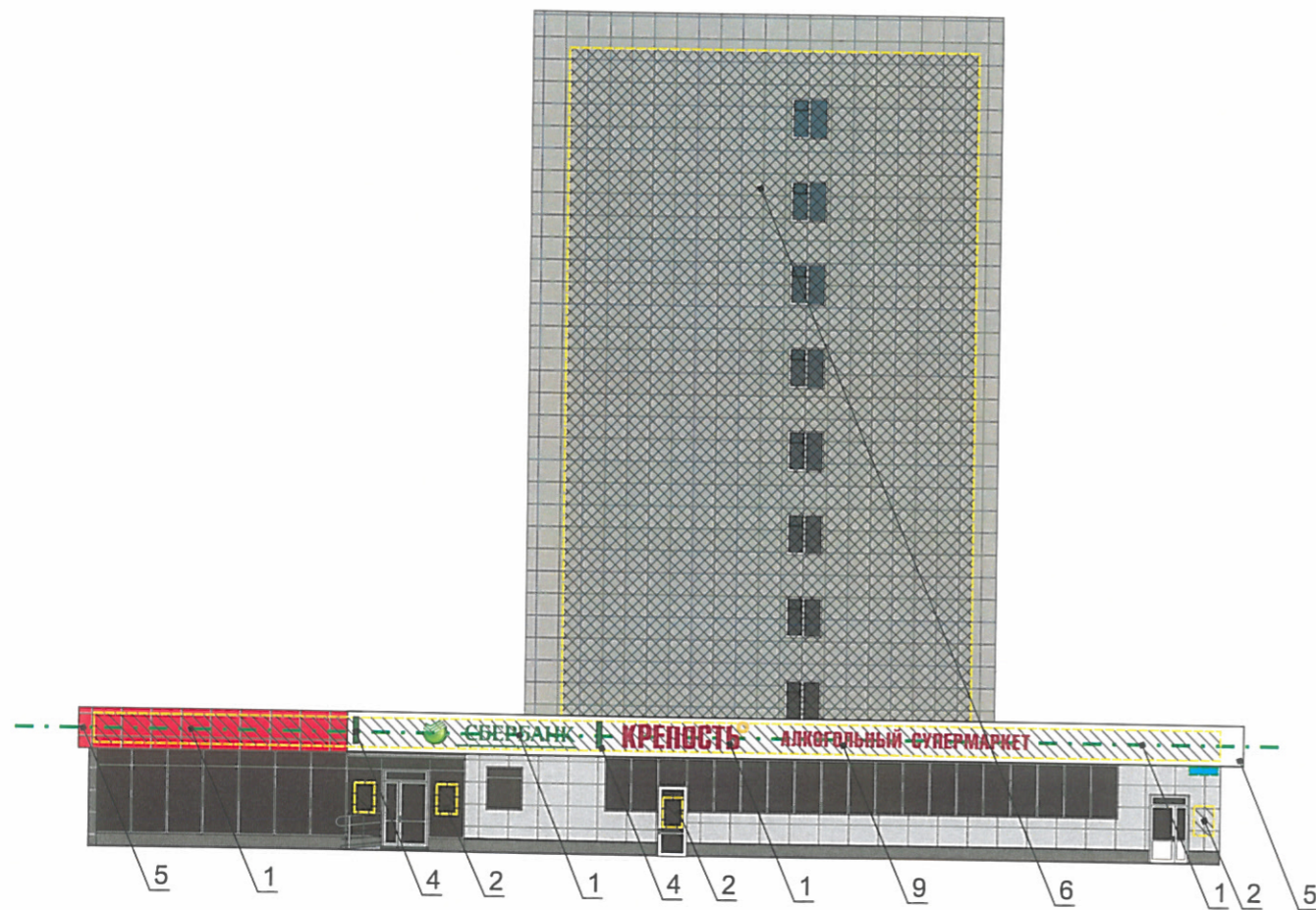
Ведомость размещения рекламоносителей и городской информации

Поз.	Название, тип рекламы	Эталон цвета	Наличие, тип подсветки
1	Объёмные буквы и/или логотипы на металлических направляющих в цвет фриза. Оргстекло, металл, пластик	Фирменные цвета	Внутренняя или контурная подсветка
2	Табличка-режимник модульных размеров. Оргстекло, металл, пластик	Белый, прозрачный	
3	Знак адресации. Оргстекло, металл, пластик	Синий, белый	Внутренняя (при необходимости)
4	Панель-кронштейн. Оргстекло, металл, пластик. Изображение (не более 50 % от цвета основного поля)	Фирменные цвета	Внутренняя (при необходимости)
5	Фриз. Оргстекло, металл, пластик. Изображение (не более 50 % от цвета основного поля)		
6	Объект монументального искусства (памятные знаки, мемориальные доски и т.п.)	Согласно проектному решению автора объекта	Согласно проектному решению автора объекта
9	Плоскостные буквы и/или логотипы. Оргстекло, металл, пластик	Фирменные цвета	При необходимости

- ось размещения объектов городской информации (вывесок и рекламных конструкций)
- место допустимого размещения объектов городской информации (вывески и рекламные конструкции)
- место допустимого размещения объектов монументального искусства (арт-объектов)

1. Данный лист смотреть совместно с л.7

						34 - 04 - 2017 - ОФ		
						Колерный паспорт здания по ул.Солдатовая,34 в Свердловском районе города Перми		
Изм.	Кол.уч.	Лист	Недок	Подпись	Дата	Стадия	Лист	Листов
						П	6	8
Выполнил	Попова			04.17		Раздел размещения объектов городской информации. Торцевой фасад.		Мастерская рекламы «Приоритет»

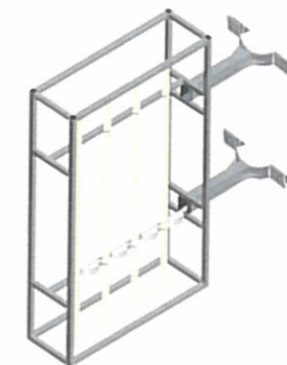


1. Допускается размещение вывесок (далее - вывески) в границах помещения заинтересованного лица в виде:
 - а) отдельно расположенных букв, логотипов без использования "подложки" (в том числе световых, объёмных, пластиковых, металлических) с использованием неона, выполненных по инновационным технологиям (в том числе с использованием краёсвещенных систем, вывесок со светодинамикой);
 - б) то же - на козырьках входных групп.
2. Вывески должны быть привязаны к композиционным осям фасадов объектов капитального строительства и соответствовать архитектурному решению фасадов.
3. Размещение вывесок, табличек на фасадах объектов капитального строительства с несколькими входными группами (входами) должно осуществляться упорядочено и комплексно, с учётом:
 - а) сохранения общего архитектурно-художественного, композиционного решения фасадов;
 - б) единой высоты, толщины вывесок, табличек;
 - в) единой горизонтальной оси размещения на всём протяжении фасадов;
 - г) соблюдения требований Федерального закона от 01.06.2005 № 53-ФЗ "О государственном языке Российской Федерации".
4. На объекте капитального строительства, оборудованном одной входной группой (входом), предназначенной для более чем двух заинтересованных лиц, вывески заменяются общей табличкой (режимником).
5. Допускается выполнение вывески в виде крышной установки, которая размещается на кровле, расположенной над верхним этажом объекта капитального строительства.
6. Таблички (режимники) могут быть заменены надписями на стекле витрины, входной двери, выполненными в технике аппликации.
7. Допускается размещение арт-объектов, выполненных из разных материалов художниками-монументалистами

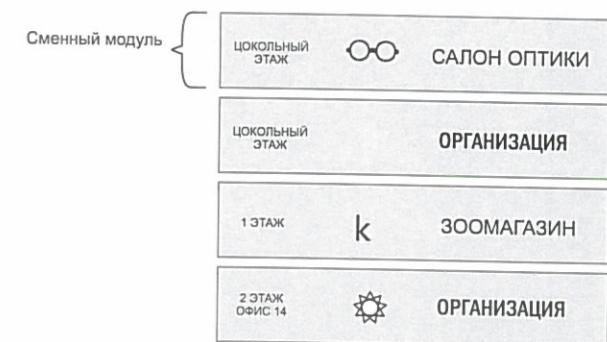
Схема крепления конструкций см.позицию 1



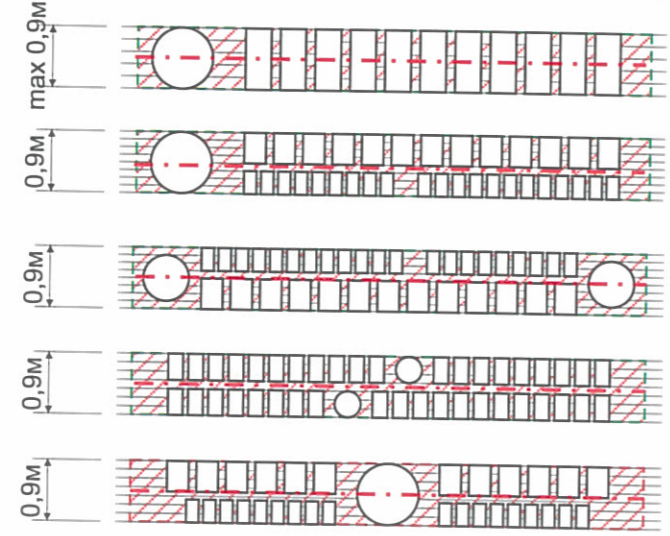
Пример панель-крюштейна см.позицию 4



Пример группировки табличек см.позицию 2



Схемы компоновки объемных букв и/или логотипов, знаков относительно оси размещения объектов городской информации



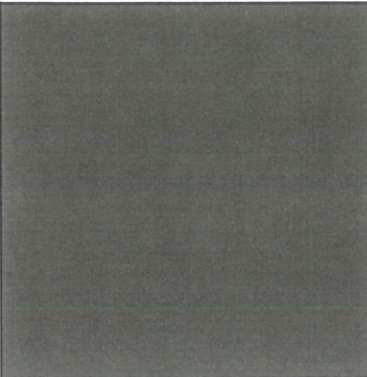
Эскизный проект размещения стрит-арт объекта на фасаде здания по ул.Солдатога, 34 Свердловского района города Перми (12-04-2013/84 - ОФ), согласован 09.03.2016

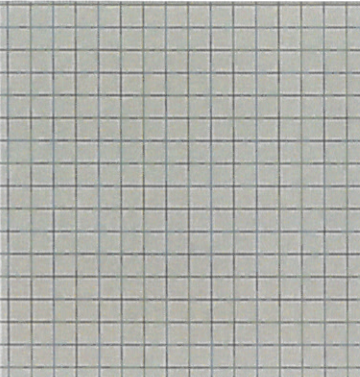
Управление архитектуры и городского дизайна
ДГА администрации г.Перми
**СООТВЕТСТВУЕТ АРХИТЕКТУРНОМУ
ОБЛИКУ ГОРОДА ПЕРМИ**
«19» 04. 2017
Kafaeel SA Подпись

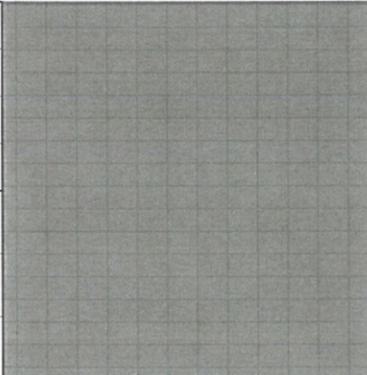
- - ось размещения объектов городской информации (вывесок и рекламных конструкций)
- место допустимого размещения объектов городской информации (вывески и рекламные конструкции)
- место допустимого размещения объектов монументального искусства (арт-объектов)

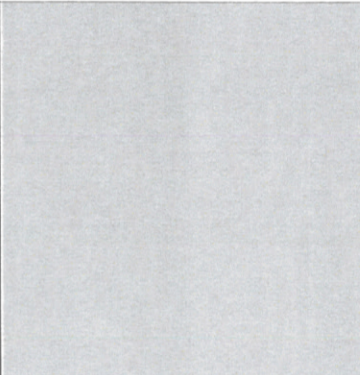
1. Ведомость размещения рекламоносителей и городской информации смотри лист 6

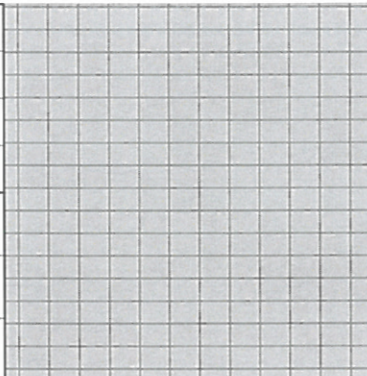
						34 - 04 - 2017 - ОФ		
						Колерный паспорт здания по ул.Солдатога,34 в Свердловском районе города Перми		
Изм.	Кол.уч	Лист	№док	Подпись	Дата	Стадия	Лист	Листов
						П	7	8
Выполнил	Попова			Попова	04.17	Раздел размещения объектов городской информации. Фасад по ул.Солдатога		Мастерская рекламы «Приоритет»

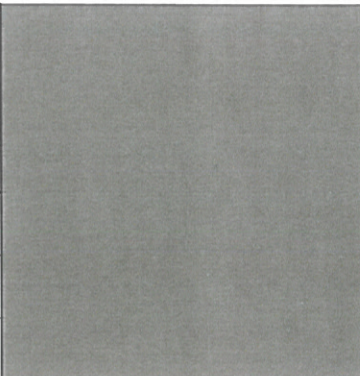
Позиция согласно ведомости отделки фасадов	Координаты цвета в CorelDraw	C:	0	
		M:	0	
		Y:	0	
		K:	70	
		R:	114	
		G:	114	
		B:	113	
1				

Позиция согласно ведомости отделки фасадов	Координаты цвета в CorelDraw	C:	31	
		M:	23	
		Y:	24	
		K:	7	
		R:	179	
		G:	179	
		B:	179	
3				

Позиция согласно ведомости отделки фасадов	Координаты цвета в CorelDraw	C:	0	
		M:	0	
		Y:	0	
		K:	50	
		R:	157	
		G:	158	
		B:	158	
2				

Позиция согласно ведомости отделки фасадов	Координаты цвета в CorelDraw	C:	0	
		M:	0	
		Y:	0	
		K:	20	
		R:	217	
		G:	218	
		B:	218	
4				

Позиция согласно ведомости отделки фасадов	Координаты цвета в CorelDraw	C:	0	
		M:	0	
		Y:	0	
		K:	20	
		R:	217	
		G:	218	
		B:	218	
2				

Позиция согласно ведомости отделки фасадов	Координаты цвета в CorelDraw	C:	0	
		M:	0	
		Y:	0	
		K:	50	
		R:	157	
		G:	158	
		B:	158	
5, 10				

СОГЛАСОВАНО
1^й заместитель начальника ДГА
г. Пермь - главный архитектор
Д.Ю. Лапшин
19.09.2017

						34 - 04 - 2017 - ОФ		
						Колерный паспорт здания по ул.Солдатова,34 в Свердловском районе города Перми		
Изм.	Кол.уч	Лист	№док	Подпись	Дата	Стадия	Лист	Листов
						П	8	8
Выполнил	Попова			<i>Попова</i>	04.17	Эталоны колеров		Мастерская рекламы «Приоритет»