



ДЕПАРТАМЕНТ ГРАДОСТРОИТЕЛЬСТВА И АРХИТЕКТУРЫ  
АДМИНИСТРАЦИИ ГОРОДА ПЕРМИ

ООО «Компания «Энтерпрайз»

*от 31.05.2017 № СЭД-059-22-01-26-175*

Департамент образования администрации города Перми  
Муниципальное автономное общеобразовательное учреждение  
"Средняя общеобразовательная школа №32  
имени Г.А. Сборщикова г.Перми"

## КОЛЕРНЫЙ ПАСПОРТ

АДРЕС ОБЪЕКТА: г. Пермь, административный район Ленинский,  
улица Советская, здание (строение) №102а

шифр 08-13-АС Колористическое решение, материалы,  
технология проведения работ

ПЕРМЬ 2017 г.

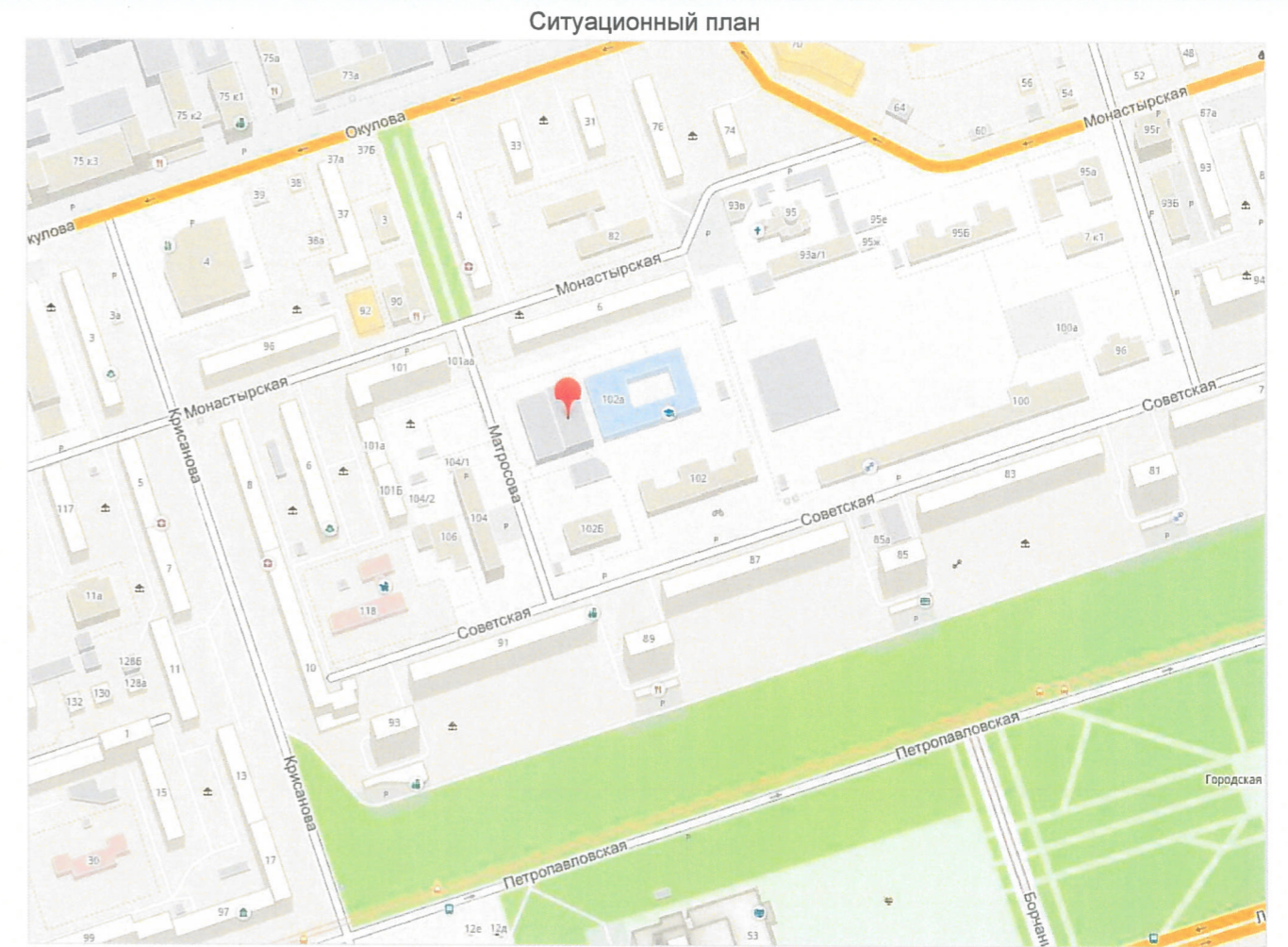


Ведомость чертежей

Лист	Наименование	Примечание
1	Титульный лист	
2	Общие данные. Ведомость отделки фасадов	
3	Материалы и технология проведения работ. Инструкция	
4	Фотофиксация	
5	Фасад ориентированный на ул. Советская. Фасад ориентированный на ул. Монастырская	
6	Фасад ориентированный на ул. Матросова. Фасад примыкающий к существующей школе	
7	Эталоны колеров	
8	Эталоны колеров	

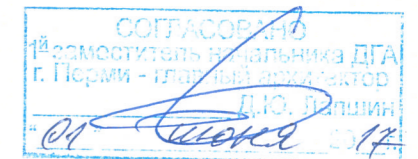
Ведомость отделки фасада

ПОЗ.	ЭЛЕМЕНТ ФАСАДА	ЭТАЛОН ЦВЕТА	ОБОЗНАЧ.	ВИД ОТДЕЛКИ	ПРИМ.
1	Наружные стены			Стеновые сэндвич-панели пр-ва АО "Теплант"	RAL 9003
2	Наружные стены			Стеновые сэндвич-панели пр-ва АО "Теплант"	RAL 1013
3	Наружные стены			Стеновые сэндвич-панели пр-ва АО "Теплант"	RAL 6019
4	Наружные стены			Стеновые сэндвич-панели пр-ва АО "Теплант"	RAL 6021
5	Рамы окон и витражей			ПВХ-профиль	RAL 9003
	Нащельники - оконные и дверные			Окрашенный оцинкованный лист	RAL 9003
6	Нащельники - цокольные, парапетные, угловые, рядовые по панелям			Комплектные, производства АО "Теплант."	RAL 6021
					RAL 1013
					RAL 6019
7	Козырьки N1, 2			Алюминиевый композитный материал типа марки "РусКом". Покрытие - сотовый поликарбонат	RAL 9006
8	Ограждения кровли, лестницы противопожарной, стремянки кровельные.			Покраска ПФ-170 или ПФ-171 в 2 слоя по грунтовке	RAL 9006
	Поручни лестниц, пандусов, ограждения площадок			Покраска порошковой краской,	RAL 9006
9	Декоратив. элемент, шаг 500 мм, длина 4000 мм			Алюминий	RAL 9006
10	Наружные стены			Окраска фасадной краской	RAL 9003
11	Наружные стены			Окраска фасадной краской	RAL 1013
12	Наружные стены			Окраска фасадной краской	RAL 6019
13	Наружные стены			Окраска фасадной краской	RAL 6021
14	Наружные стены			Окраска фасадной краской	RAL 1014
15	Наружные стены			Облицовка керамогранитом, полированный, 600х600мм.	RAL 1014
16	Цоколь.			Облицовка керамогранитом, полированный, 600х600мм.	RAL 9006



Пояснительная записка

В проекте представлено комплексное цветовое решение фасадов объекта. Объект состоит из существующей школы и вновь пристраиваемого здания.  
 Существующее здание школы представляет собой типовое панельное сооружение с ленточным остеклением и внутренним двором. Фасады облицованы горизонтальными железобетонными панелями с отделкой мраморной крошкой серых тонов. Здание пристраиваемого учебно-тренировочного комплекса трехэтажное, прямоугольное в плане. Размер здания в строительных осях 39,4 x 30,0 м. В здании пристраиваемого корпуса запроектирован учебно-тренировочный комплекс со спортивным залом, тренажерным залом, залом хореографии, залом ритмической гимнастики, двумя залами для начальных занятий по борьбе и административно-бытовыми и вспомогательными помещениями.  
 В качестве ограждающих конструкций пристраиваемого здания использованы сэндвич-панели размещенные по фасаду горизонтально, в соответствии с ритмом фасадов существующей школы.  
 Для оформления фасадов использованы цвета (колера) предоставленные департаментом градостроительства и архитектуры.

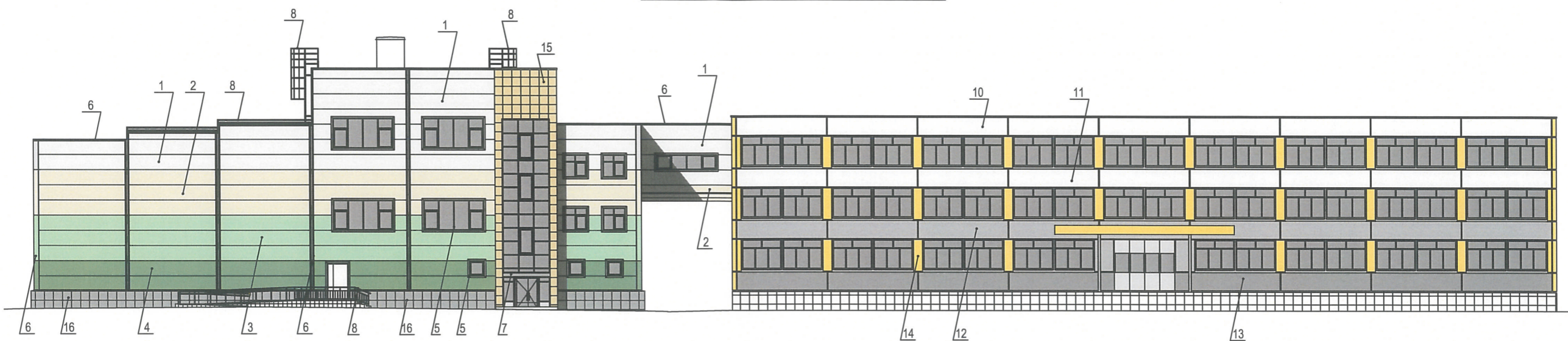


						08-13-АС
						Колерный паспорт пристраиваемого спортивного зала к зданию МАОУ «Средняя общеобразовательная школа №32 им. Г. А. Сборщикова» по ул. Советская, 102а, Ленинского района города Перми
1	-	Зам.	01-16	<i>[Signature]</i>	02.17	
Изм.	Кол. уч.	Лист	№ док.	Подпись	Дата	
ГИП		Малахов		<i>[Signature]</i>		
Архитектор		Малахов		<i>[Signature]</i>		
						МАОУ «Средняя общеобразовательная школа №32 им. Г. А. Сборщикова»
						Стадия
						Р
						Лист
						2
						Листов
						000 "Компания "Энтерпрайз"

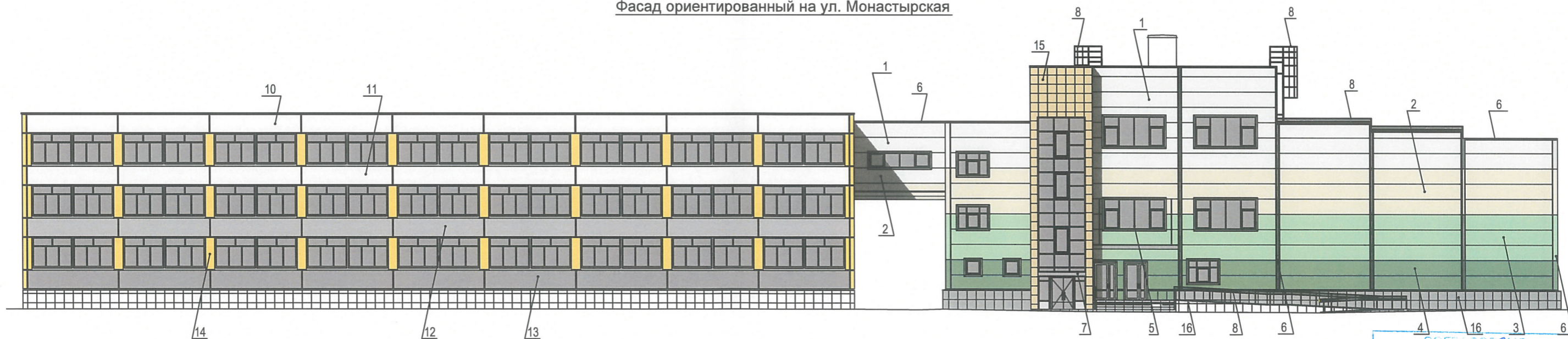
Изм. № подл.	Подп. и дата	Взам. инв. №



Фасад ориентированный на ул. Советская



Фасад ориентированный на ул. Монастырская



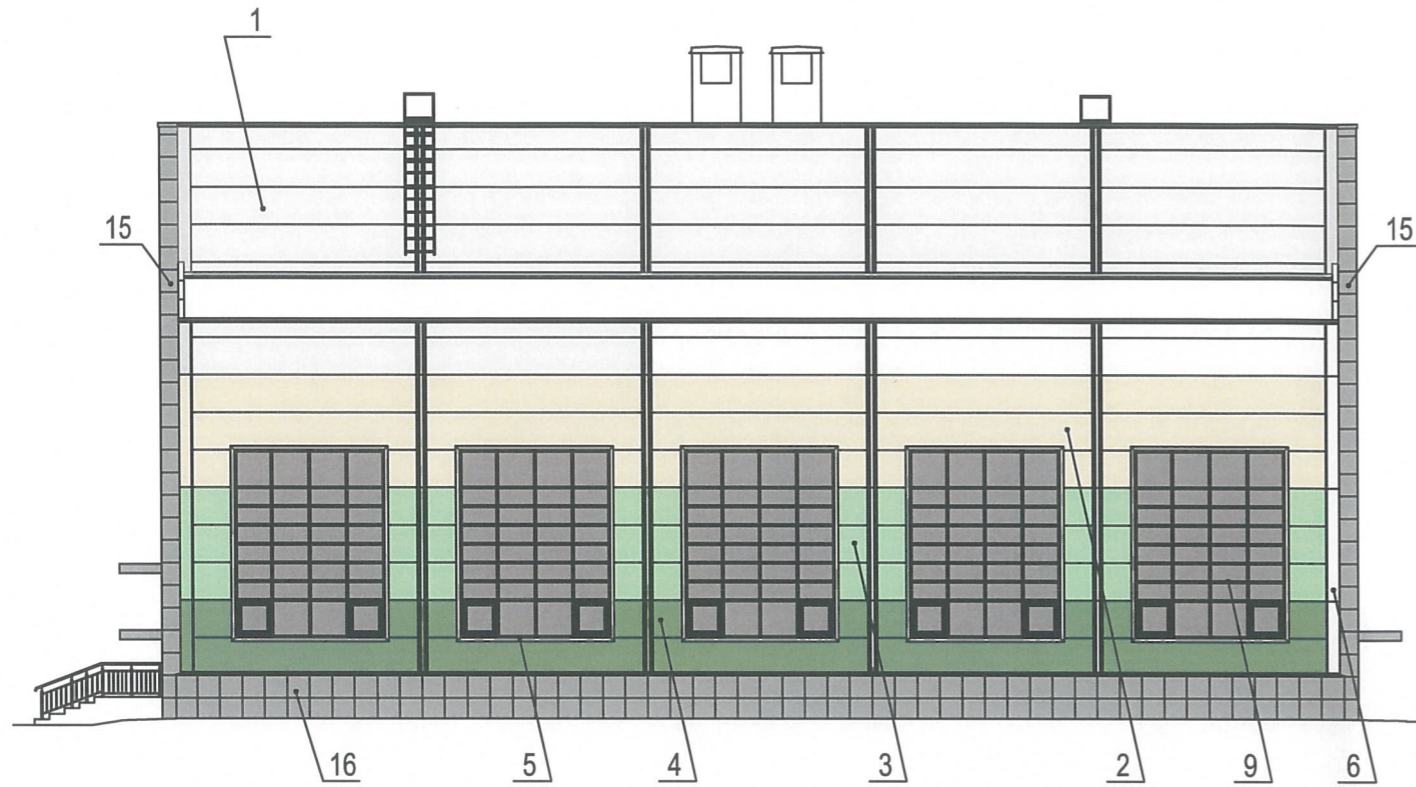
СОГЛАСОВАНО  
 14 заместителем начальника ДГА  
 г. Перми - главный архитектор  
 Д.Ю. Лапшин  
 01.12.2017

Изм.	Кол. уч.	Лист	№ док.	Подпись	Дата
1	-	Зам.	01-16	[Signature]	02.17

						08-13-АС					
						Колерный паспорт пристраиваемого спортивного зала к зданию MAOU «Средняя общеобразовательная школа №32 им. Г. А. Сборщикова» по ул. Советская, 102а, Ленинского района города Перми					
ГИП		Малахов				MAOU «Средняя общеобразовательная школа №32 им. Г. А. Сборщикова»		Стадия	Лист	Листов	
Архитектор		Малахов						Р	5		
						Фасад ориентированный на ул. Советская. Фасад ориентированный на ул. Монастырская		ООО "Компания "Энтерпрайз"			



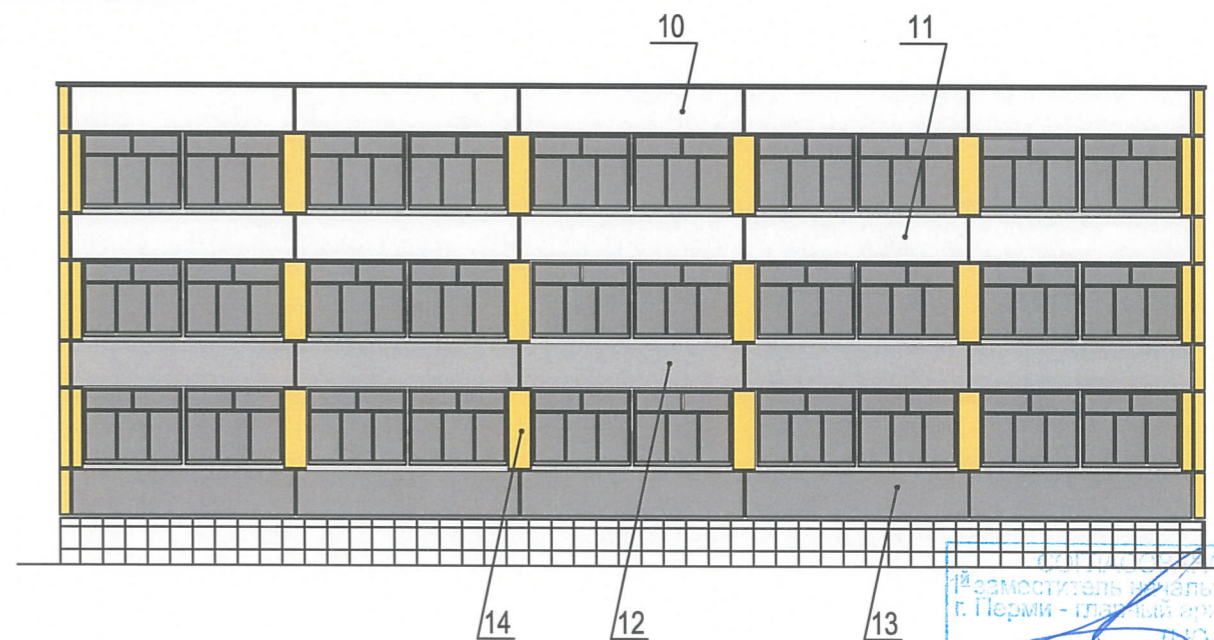
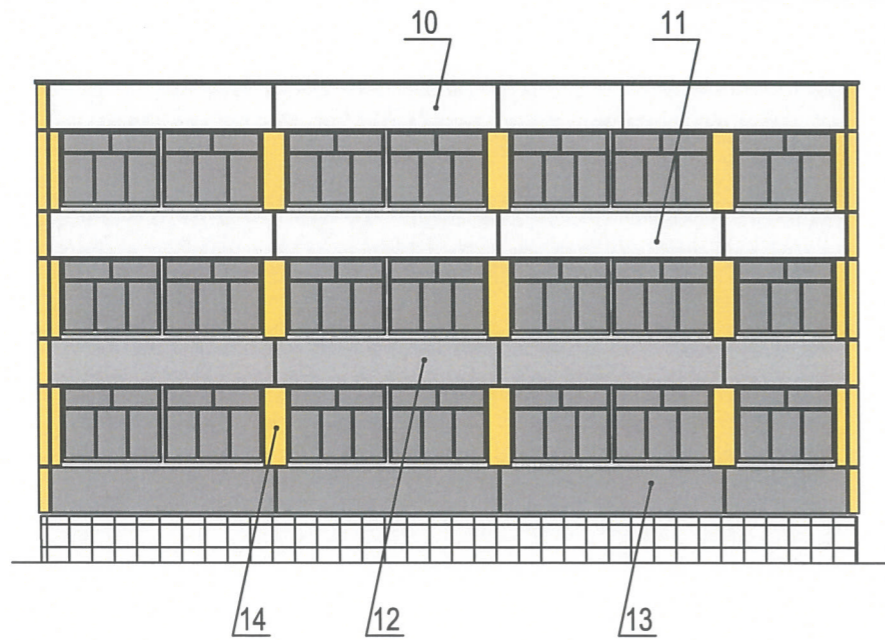
Фасад ориентированный на ул. Матросова



Фасад примыкающий к существующей школе



Фасады внутреннего двора существующей школы



Заместитель начальника ДГА  
г. Перми - главный архитектор  
А.Ю. Ялпизин  
01.02.17

08-13-AC

1	-	Зам.	01-16	<i>[Signature]</i>	02.17
Изм.	Кол. уч.	Лист	№ док.	Подпись	Дата
ГИП		Малахов		<i>[Signature]</i>	
Архитектор		Малахов		<i>[Signature]</i>	

Коперный паспорт пристраиваемого спортивного зала к зданию  
МАОУ «Средняя общеобразовательная школа №32 им. Г. А. Сборщикова»  
по ул. Советская, 102а, Ленинского района города Перми

МАОУ «Средняя общеобразовательная школа №32 им. Г. А. Сборщикова»	Стадия	Лист	Листов
	Р	6	

Фасад ориентированный на ул. Матросова.  
Фасад примыкающий к существующей школе.  
Фасады внутреннего двора существующей школы

ООО "Компания "Энтерпрайз"

Взам. инв. №

Подп. и дата

Инв. № подл.



Име. № подл.	Подп. и дата	Взам. инв. №

Позиция согласно ведомости отделки фасадов	RAL 9003	C	0	
		M	0	
		Y	0	
		K	0	
		R	236	
		G	236	
		B	231	
1,5,6,10	RAL 1013	C	5	
		M	10	
		Y	20	
		K	0	
		R	227	
		G	217	
		B	198	
Позиция согласно ведомости отделки фасадов	RAL 1014	C	5	
		M	20	
		Y	50	
		K	0	
		R	221	
		G	196	
		B	196	
14,15	RAL 9006	C	5	
		M	10	
		Y	40	
		K	10	
		R	205	
		G	186	
		B	136	
Позиция согласно ведомости отделки фасадов	RAL 9006	C	5	
		M	10	
		Y	40	
		K	10	
		R	205	
		G	186	
		B	136	
7,8,9,16	RAL 9006	C	5	
		M	10	
		Y	40	
		K	10	
		R	205	
		G	186	
		B	136	

Позиция согласно ведомости отделки фасадов	RAL 6019	C	35	
		M	0	
		Y	40	
		K	0	
		R	185	
		G	206	
		B	172	
3,6,12	RAL 6021	C	45	
		M	5	
		Y	50	
		K	25	
		R	138	
		G	153	
		B	119	
Позиция согласно ведомости отделки фасадов	RAL 6021	C	45	
		M	5	
		Y	50	
		K	25	
		R	138	
		G	153	
		B	119	
4,6,13	RAL 6021	C	45	
		M	5	
		Y	50	
		K	25	
		R	138	
		G	153	
		B	119	



						08-13-АС			
Коперный паспорт пристраиваемого спортивного зала к зданию МАОУ «Средняя общеобразовательная школа №32 им. Г. А. Сборщикова» по ул. Советская, 102а, Ленинского района города Перми									
1	-	Зам.	01-16	<i>[Signature]</i>	02.17				
Изм.	Кол. уч.	Лист	№ док.	Подпись	Дата				
ГИП		Малахов		<i>[Signature]</i>					
Архитектор		Малахов		<i>[Signature]</i>					
						МАОУ «Средняя общеобразовательная школа №32 им. Г. А. Сборщикова»	Стадия	Лист	Листов
							P	7	
						Эталонные коперов	ООО «Компания «Энтерпрайз»		



**МАТЕРИАЛЫ И ТЕХНОЛОГИЯ  
ПРОВЕДЕНИЯ РАБОТ**


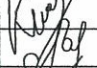
Наружные стены пристраиваемого корпуса запроектированы из трехслойных сэндвич-панелей и фасонных элементов окрашенных в заводских условиях. Дополнительное окрашивание не требуется.

В случае отсутствия сэндвич-панелей указанных цветов, окраска сэндвич-панелей осуществляется производителем в заводских условиях по индивидуальному заказу.

Окраска наружных стен существующей школы осуществляется организацией по усмотрению заказчика в соответствии с инструкцией о порядке производства работ, связанных с окраской фасадов и всех наружных частей зданий, сооружений, строений, расположенных на территории города Перми.

**ИНСТРУКЦИЯ  
о порядке производства работ, связанных  
с окраской фасадов и всех наружных частей зданий,  
сооружений, строений, расположенных  
на территории города Перми**

1. Окраска фасадов и всех наружных частей зданий, сооружений, строений, ограждений, заборов, павильонов, киосков, ларьков и прочих объектов, расположенных на территории города Перми, может производиться лишь на основании колерного паспорта фасадов на ремонт и окраску, согласованного ДГА г. Перми.
2. До начала процесса окраски здания или какого-либо сооружения должны быть произведены работы по капитальному ремонту всех без исключения наружных его частей, подлежащих окраске.
3. До начала ремонта зданий, имеющих газосветовую рекламу, сообщить рекламораспространителю о предстоящих работах на фасаде здания с целью сохранения вывесок либо их демонтажу.
4. Полуразрушенные и разрушенные архитектурные художественно-скульптурные детали здания, карнизы, колонны, пилястры, капители, фризы, тяги, лепные украшения, барельефы, мозаика, художественная роспись подлежат обязательному восстановлению в свой первоначальный вид. Категорически запрещается производить окраску здания без предварительного восстановления указанных деталей.
5. Металлические поверхности отдельных частей здания, чугунные решетки, перила балконов и лестниц, кронштейны, дверные и оконные приборы, архитектурно-художественные детали перед окраской очищаются от грязи, ржавчины, старой краски и покрываются вновь исключительно масляной краской.
6. В соответствии с выданными образцами цвета (колерами) на окраску здания организация, производящая ремонт здания, составляет пробные образцы цвета, которые наносятся на видное место стены.  
Проверку и согласование пробного образца цвета (колера), а также готовности поверхности стены и отдельных наружных частей здания к окраске производит уполномоченный представитель ДГА г. Перми. Без указанной проверки и согласования производить окраску фасада категорически воспрещается.
7. Домууправления, организации и учреждения, производящие окраску и связанный с ней ремонт здания, несут полную ответственность за точное выполнение настоящей инструкции и привлекаются к ответственности за ее нарушение.
8. Цветовая гамма рекламоносителей должна гармонировать с основным колористическим решением фасадов здания.
9. По всем вопросам, связанным с производством работ, необходимо обращаться в ДГА г. Перми (ул. Сибирская, 15, каб. 316, тел. 212-76-98).

						08-13-АС
						Колерный паспорт пристраиваемого спортивного зала к зданию МАОУ «Средняя общеобразовательная школа №32 им. Г. А. Сборщикова» по ул. Советская, 102а, Ленинского района города Перми
Изм.	Кол. уч.	Лист	№ док.	Подпись	Дата	
ГИП		Каргин				
Архитектор		Латфуллина				
						МАОУ «Средняя общеобразовательная школа №32 им. Г. А. Сборщикова»
						Стадия
						Р
						Лист
						3
						Листов
						Материалы и технология проведения работ. Инструкция
						ООО "Стиль"

Согласовано

Взам. инв. №

Подп. и дата

Инв. № подл.





Фасад со стороны ул. Советская



Фасад со стороны ул. Монастырская



Фасад со стороны ул. Матросова

						08-13-АС		
						Колерный паспорт пристраиваемого спортивного зала к зданию МАОУ «Средняя общеобразовательная школа №32 им. Г. А. Сборщикова» по ул. Советская, 102а, Ленинского района города Перми		
Изм.	Кол. уч.	Лист	№ док.	Подпись	Дата	Стадия	Лист	Листов
ГИП		Каргин				Р	4	
Архитектор		Латфуллина						
						Фотофиксация		ООО "Стиль"

Согласовано

Взам. инв. №

Подп. и дата

Инв. № подл.