



ДЕПАРТАМЕНТ ГРАДОСТРОИТЕЛЬСТВА И АРХИТЕКТУРЫ
АДМИНИСТРАЦИИ ГОРОДА ПЕРМИ

Документацию подготовил: ООО "АУДИТПРОЕКТСТРОЙ"

СЗД-059-22-01-26-328 от 22.09.2017

КОЛЕРНЫЙ ПАСПОРТ

АДРЕС ОБЪЕКТА: г.Пермь, административный район Мотовилихинский,
улица Целинная, здание (строение) № 41

шифр 5906-17-037-КПФ

ПЕРМЬ 2017 г.



ДЕПАРТАМЕНТ ГРАДОСТРОИТЕЛЬСТВА И АРХИТЕКТУРЫ
АДМИНИСТРАЦИИ ГОРОДА ПЕРМИ

Документацию подготовил: ООО "АУДИТПРОЕКТСТРОЙ"

КОЛЕРНЫЙ ПАСПОРТ

АДРЕС ОБЪЕКТА: г.Пермь, административный район Мотовилихинский,
улица Целинная, здание (строение) № 41

шифр 5906-17-037-КПФ

Директор

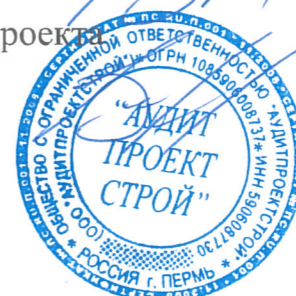
Главный инженер проекта

Волик М.Д.

"14" сентября 2017 г.

Валетов Р.Р.

"14" сентября 2017 г.



ПЕРМЬ 2017 г.

Ведомость чертежей комплекта марки КПФ

ЛИСТ	НАИМЕНОВАНИЕ	ПРИМЕЧАНИЯ
1-2	Общие данные	
3	Существующее состояние фасадов (фотофиксация)	
4	Главный фасад. Боковой фасад	
5	Дворовой фасад. Боковой фасад.	
6	Размещение объектов городской информации (главный фасад по ул. Целинная, боковой фасад)	
7	Размещение объектов городской информации (дворовой фасад, боковой фасад)	
8-10	Эталоны колеров	

Ведомость отделки фасадов (начало)

ПОЗ.	ЭЛЕМЕНТ ФАСАДА	ЭТАЛОН ЦВЕТА	ОБОЗНАЧ.	ВИД ОТДЕЛКИ	ПРИМ.
1	Основное поле стены		RAL 9018 (сущ.)	Ж/б панель	
2	Основное поле стены		RAL 6021 (сущ.)	Ж/б панель с покраской атмосферной краской	
3	Основное поле стены		RAL 6019 (сущ.)	Ж/б панель с покраской атмосферной краской	
4	Основное поле стены		RAL 9016 (сущ.)	Ж/б панель с покраской атмосферной краской	
5	Основное поле стены		RAL 6001 (сущ.)	Ж/б панель с покраской атмосферной краской	
6	Дверное полотно		RAL 7015 (сущ.)	Дерево с покраской атмосферной краской	
7	Вент.канал		RAL 7047 (сущ.)	Нержавеющая сталь	
8	Козырьки балконов		RAL 6000 (сущ.)	Профнастил с полимерным покрытием	
9	Переплеты оконных блоков балконов		RAL 9016 (сущ.)	Металлопластик (стеклопакеты)	
10	Ограждение балконов		RAL 9016 (сущ.)	Металлопластик (стеклопакеты)	
11	Переплеты оконных блоков		RAL 9016 (сущ.)	Металлопластик (стеклопакеты)	
12	Ограждение крыши		RAL 7012 (сущ.)	Металл с покраской атмосферной краской	
13	Ограждение балконов		RAL 7047 (сущ.)	Металл с покраской атмосферной краской	
14	Светильники на балконах		RAL 1015 (сущ.)	Пластик	
15	Парапет		RAL 8011 (сущ.)	Металл с покраской атмосферной краской	

Ведомость отделки фасадов (окончание)

ПОЗ.	ЭЛЕМЕНТ ФАСАДА	ЭТАЛОН ЦВЕТА	ОБОЗНАЧ.	ВИД ОТДЕЛКИ	ПРИМ.
16	Входная группа		RAL 7047	Алюминиевые композитные панели	
17	Дверное полотно		RAL 9016	Металлопластик (стеклопакеты)	
18	Дверное полотно		RAL 9016 (сущ.)	Металлопластик (стеклопакеты)	
19	Козырьки входных групп		RAL 1013 (сущ.)	Пластик	
20	Основное поле стены		RAL 9010 (сущ.)	Ж/б панель с покраской атмосферной краской	
21	Парапет		RAL 6002 (сущ.)	Профнастил с полимерным покрытием	
22	Основное поле стены (цоколь)		RAL 7035 (сущ.)	Плитка облицовочная	
23	Ограждение спусков в подвал		RAL 7047 (сущ.)	Металл с покраской атмосферной краской	
24	Ограждение пандуса для МГН		RAL 7047 (сущ.)	Металл с покраской атмосферной краской	
25	Ограждение пандуса для МГН		RAL 6019 (сущ.)	Металл с покраской атмосферной краской	
26	Ограждение крылец		RAL 7047 (сущ.)	Металл с покраской атмосферной краской	
27	Ограждение крылец		RAL 6019 (сущ.)	Металл с покраской атмосферной краской	
28	Ступени крылец		RAL 7044 (сущ.)	Бетон	
29	Пандус		RAL 7044	Бетон	
30	Конструкция козырьков над входами		RAL 7047 (сущ.)	Металл с покраской атмосферной краской	
31	Конструкция входа		RAL 7047 (сущ.)	Металлоконструкции	
32	Дверное полотно		RAL 7011	Металл с покраской атмосферной краской	

Согласовано

Взам. инв. №

Подп. и дата

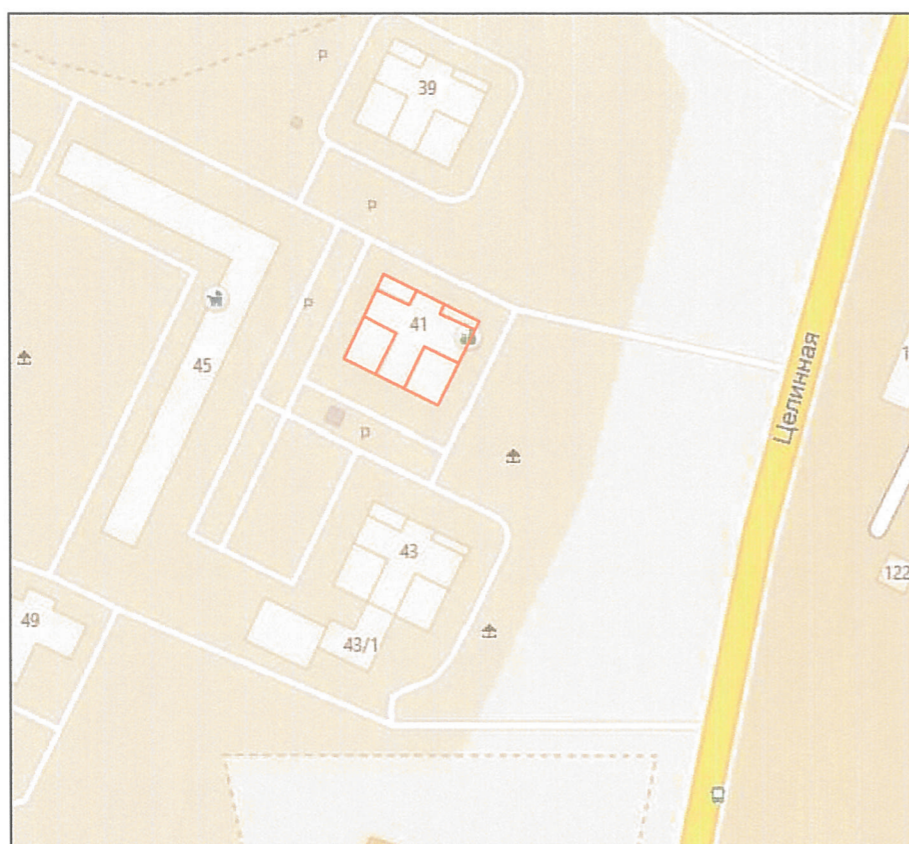
Инв. № подл.

СОГЛАСОВАНО
Начальник управления архитектуры и городского дизайна ДГА администрации города Перми Карасев С.А.

09.10.2017

5906-17-037-КПФ					
Колерный паспорт здания по адресу: г.Пермь, Мотовилихинский район, ул. Целинная, дом N 41					
Изм.	Кол. уч.	Лист	№ док.	Подп.	Дата
Разраб.		Китикарь		<i>Китикарь</i>	09.17
Магазин товаров повседневного спроса					
Общие данные					
			Стадия	Лист	Листов
			П	1	10
Н.контр.			Валетов	<i>Валетов</i>	09.17
ООО "АУДИТПРОЕКТСТРОЙ"					

Ситуационная схема



ПОЯСНИТЕЛЬНАЯ ЗАПИСКА

Цель разработки колерного паспорта здания - приведение цветового решения и оформления здания к единому архитектурному внешнему виду с применением современных конструкций и материалов. Определение возможных мест размещения объектов монументального искусства (мемориальных досок, памятных знаков), других объектов городского дизайна, наружной рекламы и визуальной информации, а также дополнительного оборудования.

Объект - встроено-пристроенное нежилое помещение, назначение: нежилое, расположено по ул.Целинная, 41, г.Пермь. Здание построено 2014 г., 18-ти этажное, с габаритными размерами в плане 29,43x31,70 м.

Конструктивная схема здания: смешанного типа. Основные вертикальные несущие элементы здания - несущие стены.

Материал стен ж/б панель. Основными горизонтальными несущими элементами являются сборные ж/б плиты, образующие горизонтальный диск жесткости.

Проектом предусмотрено устройство новой вывески с логотипом компании; упорядочивание оформления входной группы - обшивка входной группы панелями ALUCOBOND; упорядочивание размеров и места размещения режимников и рекламных конструкций

Технология работ - выполнить работы по ремонту всех его элементов, подлежащих окраске; все металлические элементы должны быть очищены от грязи, ржавчины и старой краски.

Антикоррозионные работы следует выполнить в соответствии с требованиями СНиП 3.04.03-85 "Защита строительных конструкций и сооружений от коррозии".

Работы по отделке фасада необходимо выполнять в соответствии с требованиями СНиП 3.04.01.87 "Изоляционные и отделочные покрытия", ТР 79-98 "Технические рекомендации по подготовке поверхностей наружных ограждающих конструкций жилых и общественных зданий под отделку при их реконструкции и ремонте", ТР 85-89 "Технические рекомендации по входному контролю качества материалов, применяемых для отделки фасадов".

Используемые при отделочных работах материалы должны иметь сертификаты соответствия.

ИНСТРУКЦИЯ

о порядке производства работ, связанных с окраской фасадов и всех наружных частей зданий, сооружений, строений, расположенных на территории города Перми.

1. Окраска фасадов и всех наружных частей зданий, сооружений, строений, ограждений, заборов, павильонов, ларьков и прочих объектов, расположенных на территории города Перми, может производиться лишь на основании колерного паспорта фасадов на ремонт и окраску, согласованного ДГА г. Перми.

2. До начала процесса окраски здания или какого-либо сооружения должны быть произведены работы по капитальному ремонту всех без исключения наружных частей его, подлежащих окраске.

3. До начала ремонта зданий, имеющих газосветовую рекламу, сообщить рекламораспространителю о предстоящих работах на фасаде здания с целью сохранения вывесок либо их демонтажу.

4. Полуразрушенные и разрушенные архитектурные художественно-скульптурные детали здания, карнизы, колонны, пилястры, капители, фризы, тяги, лепные украшения, барельефы, мозаика, художественная роспись подлежат обязательному восстановлению своем первоначальном виде.

Категорически запрещается производить окраску здания без предварительного восстановления указанных деталей.

5. Металлические поверхности отдельных частей здания, чугунные решетки, перила балконов и лестниц, кронштейны, дверные и оконные приборы, архитектурно-художественные детали перед окраской очищаются от грязи, ржавчины, старой краски и покрываются вновь лишь масляной краской.

6. В соответствии с выданным образцами цвета (колерами) на окраску здания организация, производящая ремонт здания, составляет пробные образцы цвета, которые наносятся на видное место стены.

7. Проверку и согласование пробного образца цвета (колера), а также готовности поверхности стены и отдельных наружных частей здания к окраске производит уполномоченный представитель ДГА г. Перми. Без указанной проверки и согласования производить окраску фасада категорически воспрещается.

8. Домууправления, организации и учреждения, производящие окраску и связанный с нею ремонт здания, несут полную ответственность за точное выполнение настоящей инструкции и привлекаются к ответственности за нарушение ее.

9. Цветовая гамма рекламносителей должна гармонировать с основным фасадом колористическим решением фасадов здания.

10. По всем вопросам, связанным с производством работ, необходимо обращаться а ДГА г.Перми (ул. Сибирская, 15, каб. 315, тел. 212-76-98)

Согласовано

Взам. инв. №

Подп. и дата

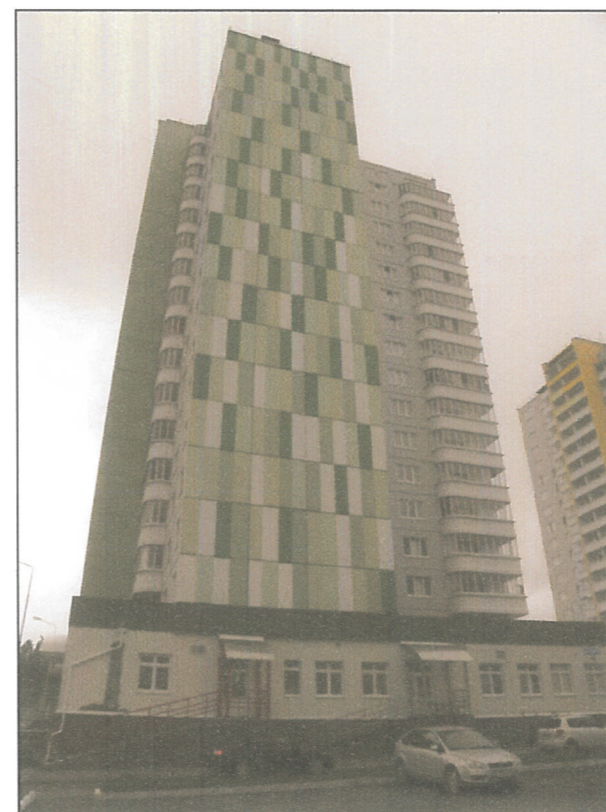
Инв. № подл.

						5906-17-037-КПФ			
						Колерный паспорт здания по адресу: г.Пермь, Мотовилихинский район, ул.Целинная, № 41			
Изм.	Кол. уч.	Лист	№ док.	Подп.	Дата	Магазин товаров повседневного спроса	Стадия	Лист	Листов
Разраб.		Китикарь		<i>Китикарь</i>	09.17		П	2	
Н.контр.		Валетов		<i>Валетов</i>	09.17	Общие данные	ООО "АУДИТПРОЕКТСТРОЙ"		

Главный фасад



Боковой фасад



Дворовой фасад



Боковой фасад



Согласовано

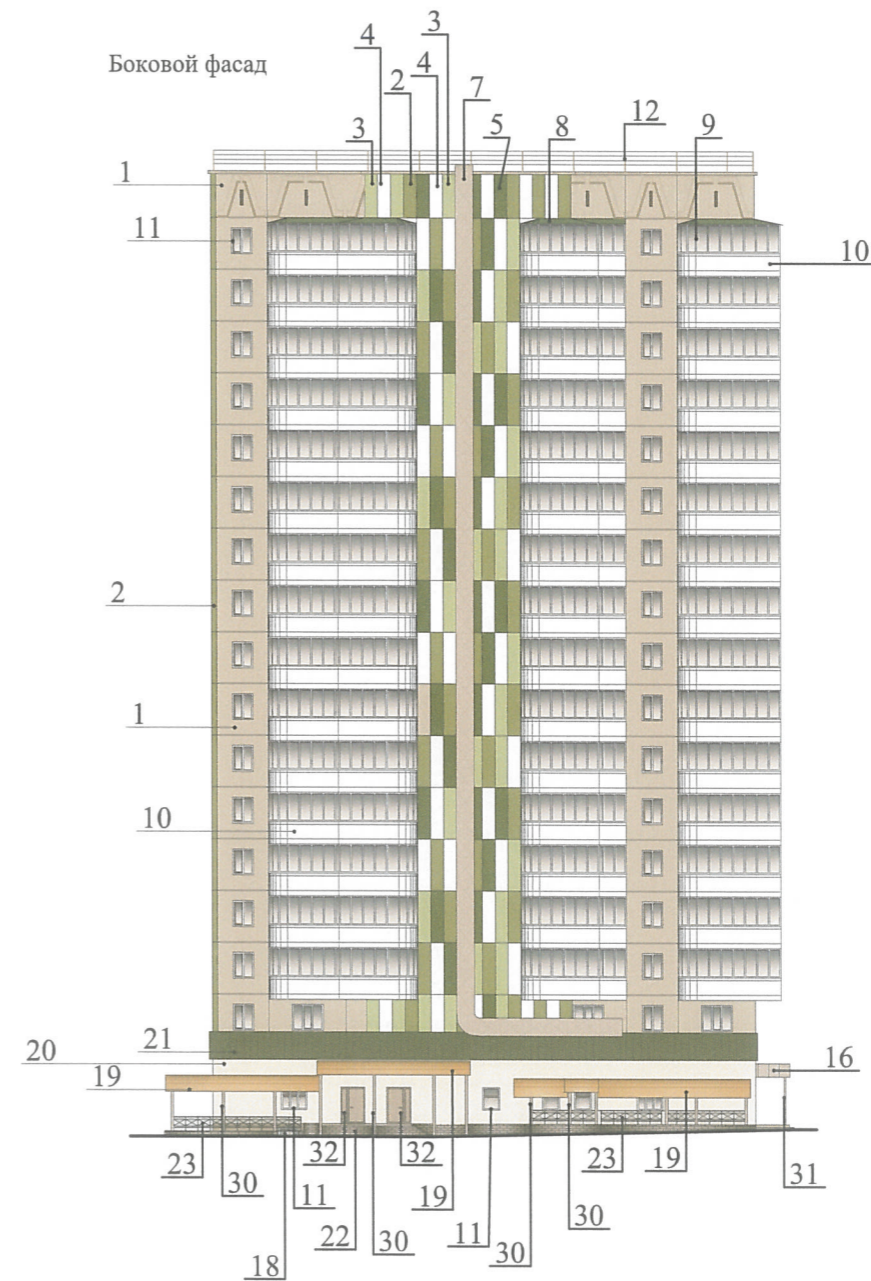
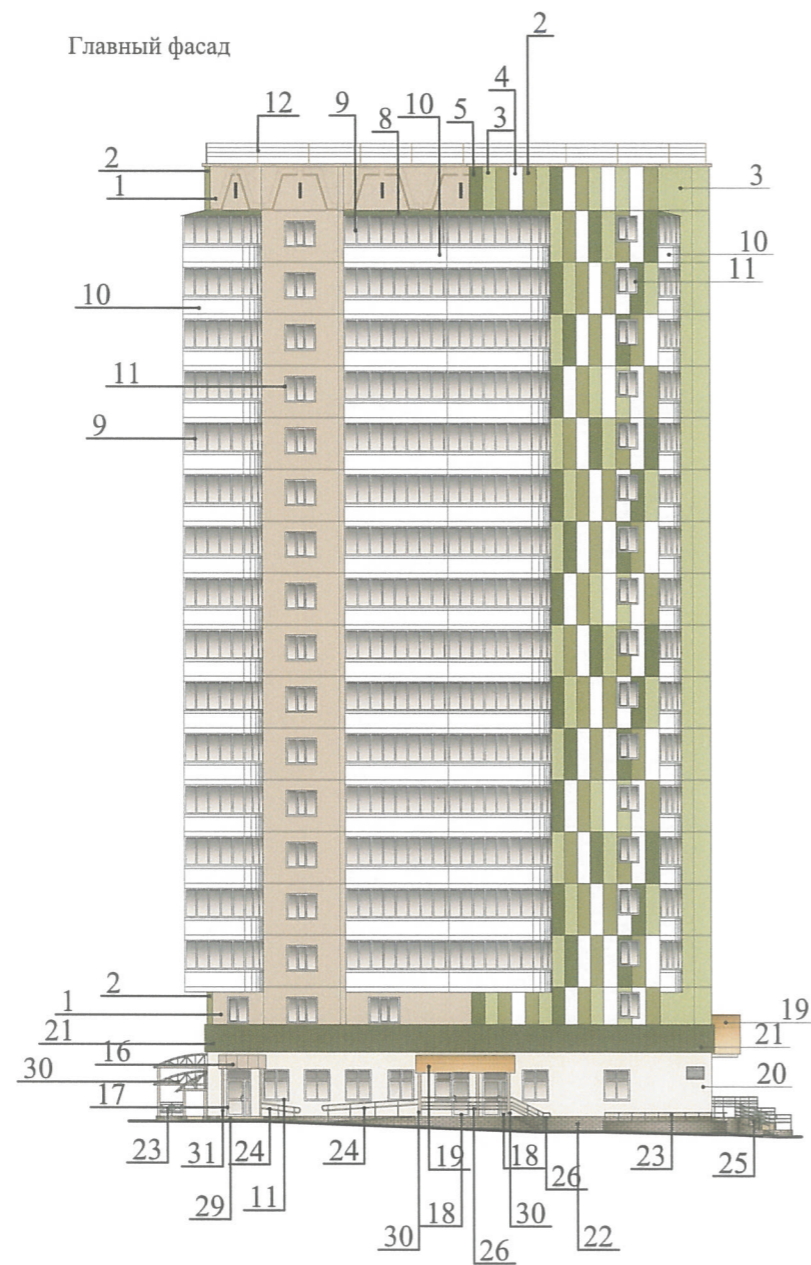
Взам. инв. №

Подп. и дата

Инв. № подл.

						5906-17-037-КПФ			
						Колерный паспорт здания по адресу: г.Пермь, Мотовилихинский район, ул.Целинная, № 41			
Изм.	Кол. уч.	Лист	№ док.	Подп.	Дата	Магазин товаров повседневного спроса	Стадия	Лист	Листов
Разраб.		Китикарь		<i>Китикарь</i>	09.17		П	3	
Н.контр.		Валетов		<i>Валетов</i>	09.17	Фотофиксация	ООО "АУДИТПРОЕКТСТРОЙ"		

Согласовано



СОГЛАСОВАНО
 Начальник управления
 архитектуры и городского дизайна
 ДГА администрации города Перми
 Карасев С.А.

09.10.2017

[Handwritten signature]

						5906-17-037-КПФ			
						Колерный паспорт здания по адресу: г.Пермь, Мотовилихинский район, ул.Целинная, дом N 41			
Изм.	Кол. уч.	Лист	№ док.	Подп.	Дата	Магазин товаров повседневного спроса	Стадия	Лист	Листов
Разраб.				Китикарь	09.17		П	4	
						Главный фасад. Боковой фасад.		ООО "АУДИТПРОЕКТСТРОЙ"	
Н.контр.				Валетов	09.17				

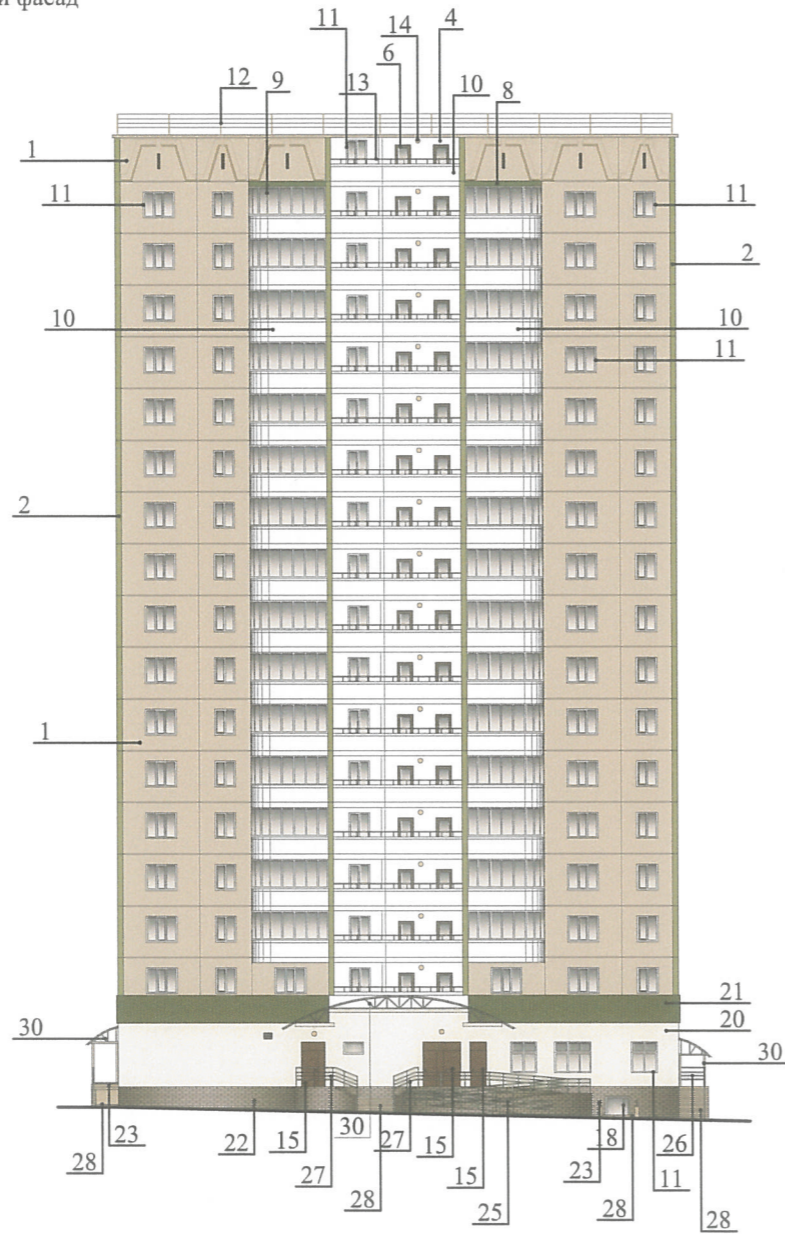
Взам. инв. №

Подп. и дата

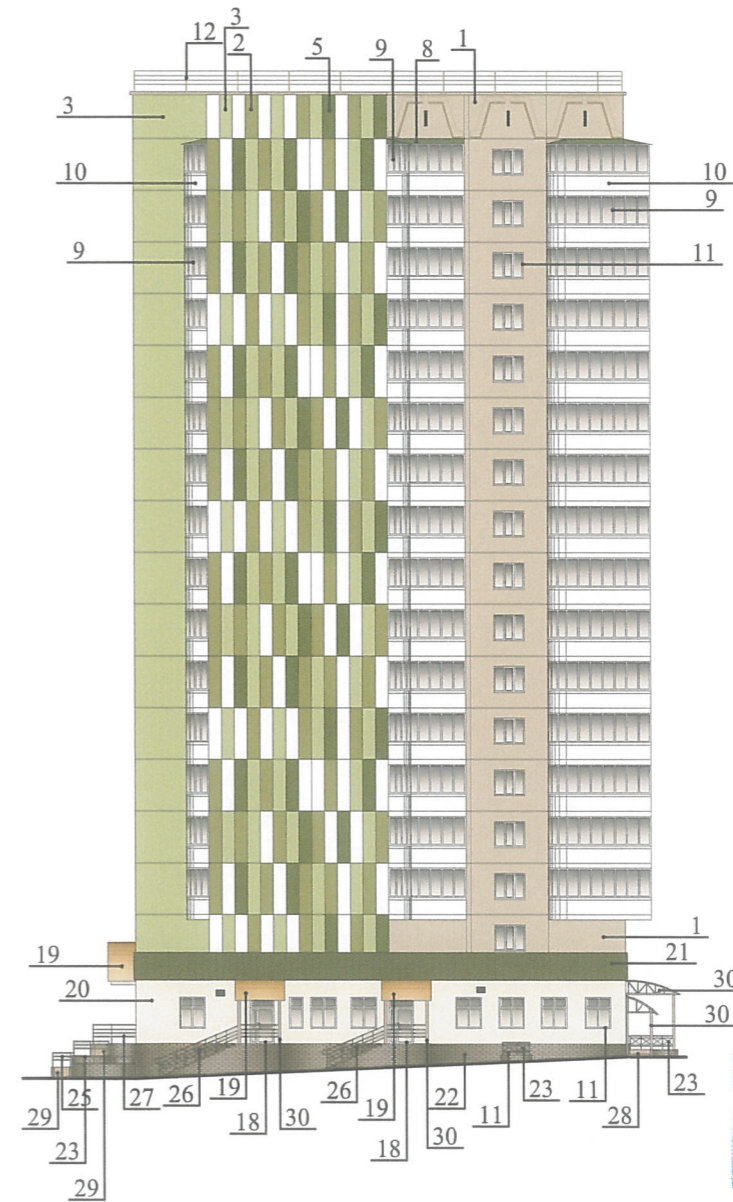
Инв. № подл.

Согласовано

Дворовой фасад



Боковой фасад



СОГЛАСОВАНО
 Начальник управления
 архитектуры и городского дизайна
 ДГА администрации города Перми
 Карасев С.А.

09.10.2017

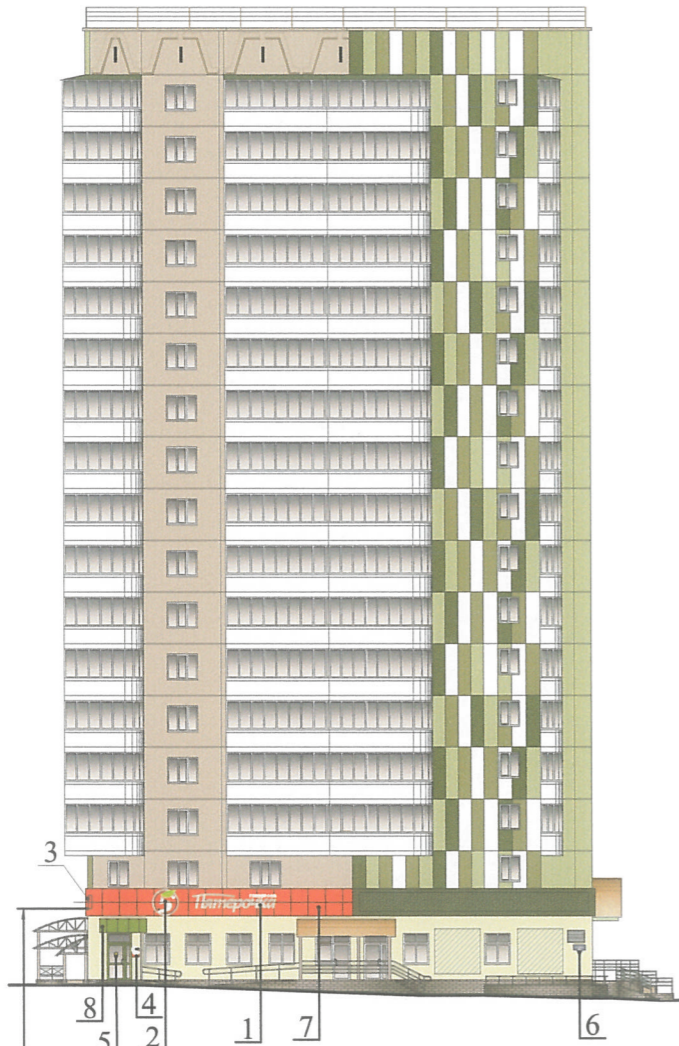
5906-17-037-КПФ

Колерный паспорт здания по адресу:
 г.Пермь, Мотовилихинский район, ул.Целинная, дом N 41

Изм.	Кол. уч.	Лист	№ док.	Подп.	Дата	Стадия	Лист	Листов
Разраб.		Китикарь		<i>[Signature]</i>	09.17	Магазин товаров повседневного спроса	П	5
Н.контр.		Валетов		<i>[Signature]</i>	09.17		ООО "АУДИТПРОЕКТСТРОЙ"	

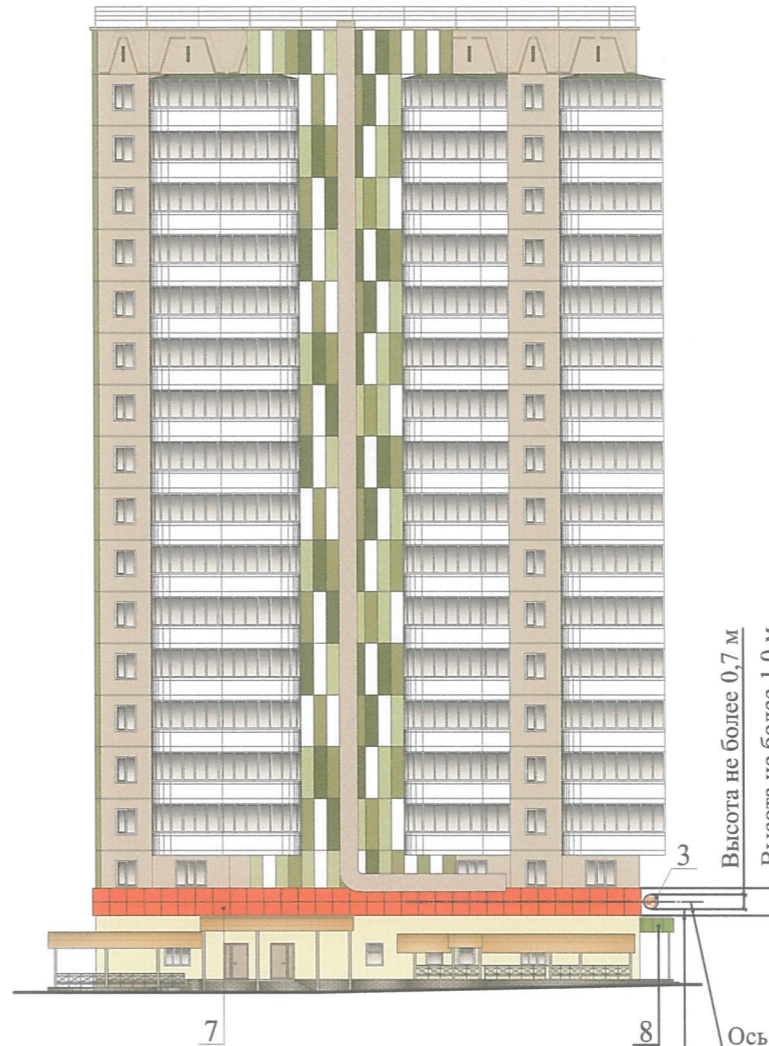
Дворовой фасад.
 Боковой фасад.

Размещение объектов городской информации
(главный фасад)



Не ниже 2,5 м от поверхности тротуара до нижнего края консоли
и не выше 6 м

Размещение объектов городской информации
(боковой фасад)



Не ниже 2,5 м от поверхности тротуара до нижнего края консоли
и не выше 6 м

Высота не более 0,7 м
Высота не более 1,0 м

Ось размещения в одном уровне
с осью на главном фасаде

Пояснительная записка

1. Допускается размещение настенных вывесок (далее-вывески) в границах помещения заинтересованного лица в виде :
 - а) отдельно расположенных букв, логотипов без использования "подложки" (в том числе световых, объемных, пластиковых, металлических) с использованием неона, выполненных по инновационным технологиям (в том числе с использованием краесвеченных систем, вывесок со светодинамикой);
 - б) то же - на козырьках входных групп.
2. Вывески должны быть привязаны к композиционным осям фасадов объектов капитального строительства и соответствовать архитектурному решению фасадов.
3. На объекте капитального строительства, оборудованном одной входной группой (входом), предназначенной для более чем двух заинтересованных лиц, вывески заменяются общей табличкой (режимником).
Допускается выполнение вывески в виде крышной установки, которая размещается на кровле, расположенной над верхним этажом объекта капитального строительства.
4. Таблички (режимники) могут быть заменены надписями на стекле витрины, входной двери, выполненными в технике аппликации.

Данный лист смотреть с л. 8-10

Ведомость размещения рекламоносителей и городской информации

№	Тип объекта городской информации, материал, способы крепления	Цвет (с указанием RAL)	Наличие, тип подсветки
1	Объемные буквы на металлических направляющих. Оргстекло, металл, пластик	Красный (RAL 3020), белый (RAL 9016), зеленый (RAL 6018)	Внутренняя
2	Логотип. Объемный на металлических направляющих.	Красный (RAL 3020), белый (RAL 9016), зеленый (RAL 6018)	Внутренняя
3	Логотип. Объемный на консольной конструкции	Красный (RAL 3020), белый (RAL 9016), зеленый (RAL 6018)	Внутренняя
4	Режимник. Пленка на клеевой основе.	Красный (RAL 3020), белый (RAL 9016), зеленый (RAL 6018)	
5	Контрастная маркировка двери для слобовидящих людей. Пленка на клеевой основе	Желтый (RAL 1026)	
6	Знак адресации. Металл.	Синий (RAL 5017), белый (RAL 9016)	
7	Фриз	Красный (RAL 3020)	
8	Входная группа	Зеленый (RAL 6018)	

Управление архитектуры и городского дизайна
ДГА администрации г.Перми
**СООТВЕТСТВУЕТ АРХИТЕКТУРНОМУ
ОБЛИКУ ГОРОДА ПЕРМИ**
«09» 10. 2017
Подпись

- Условные обозначения:
- место допустимого размещения рекламных конструкций
 - ось размещения объектов городской информации, вывесок

						5906-17-037-КПФ			
						Колерный паспорт здания по адресу: г.Пермь, Мотовилихинский район, ул.Целинная, дом N 41			
Изм.	Кол. уч.	Лист	№ док.	Подп.	Дата	Магазин товаров повседневного спроса	Стадия	Лист	Листов
Разраб.				Китикарь	09.17		П	6	
						Размещение объектов городской информации (главный фасад, боковой фасад)	ООО "АУДИТПРОЕКТСТРОЙ"		
Н.контр.				Валегов	09.17				

Согласовано

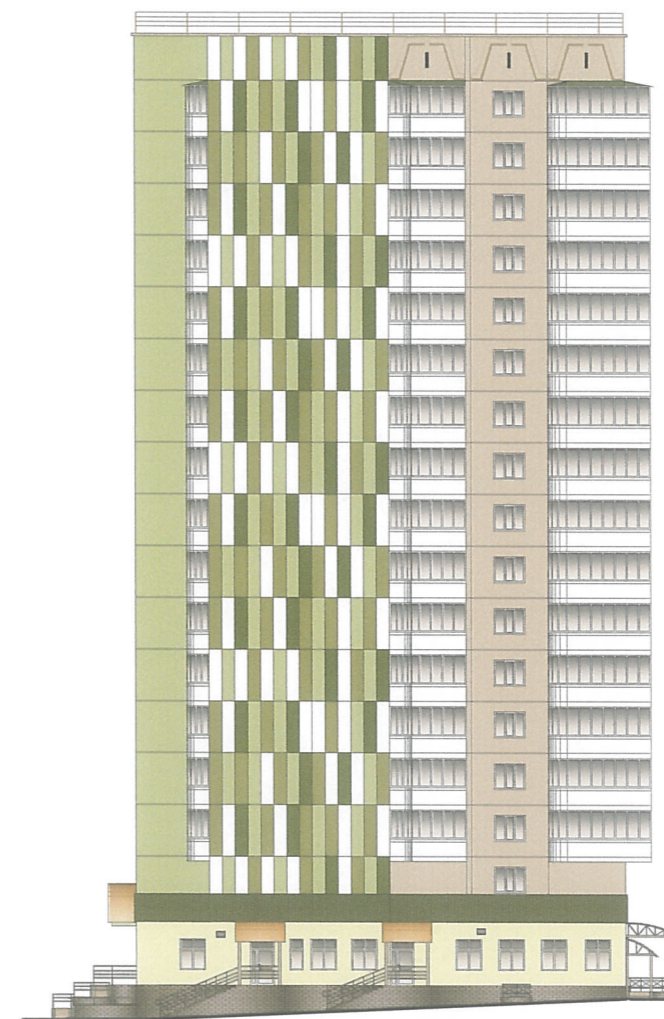
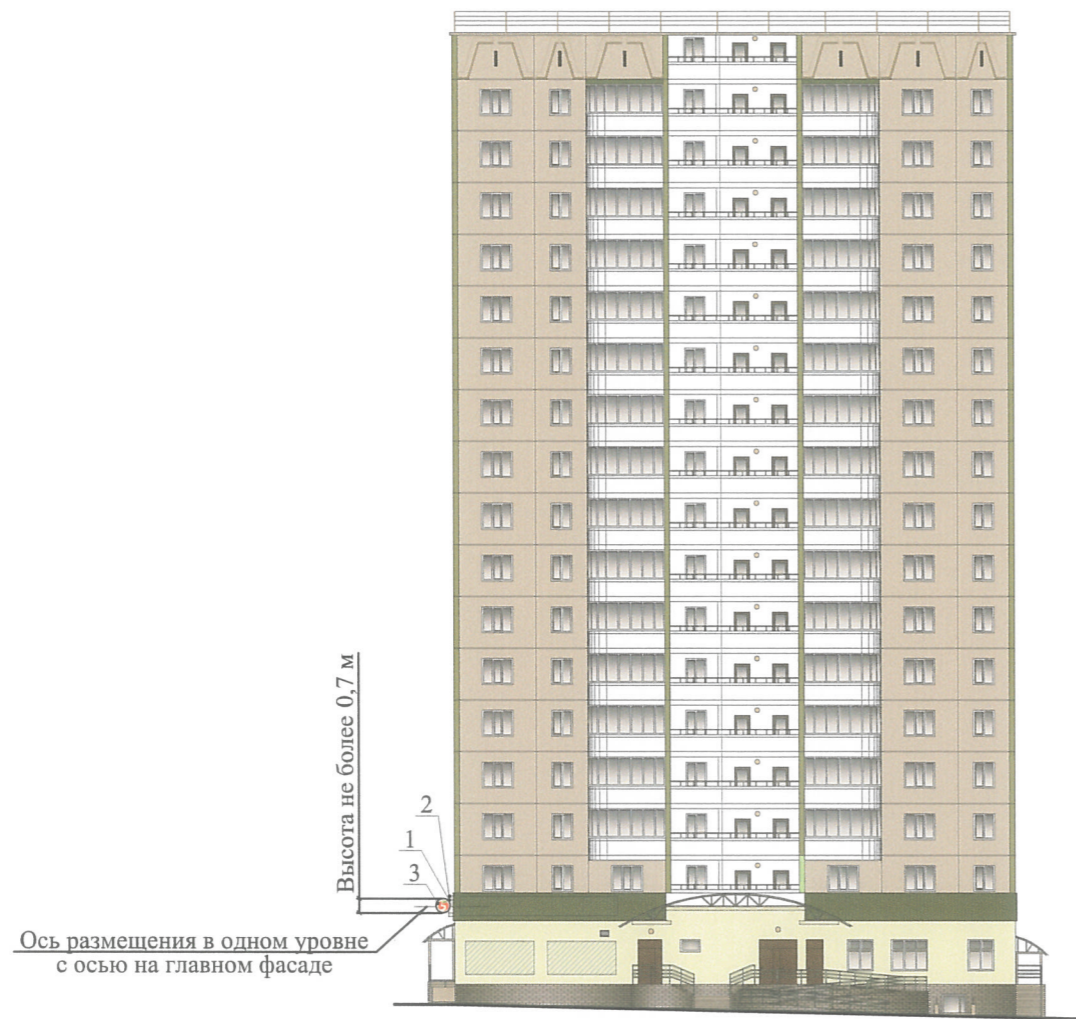
Взам. инв. №

Подп. и дата

Инв. № подл.

Размещение объектов городской информации
(дворовой фасад)

Размещение объектов городской информации
(боковой фасад)





Ось размещения в одном уровне
с осью на главном фасаде

Высота не более 0,7 м

2
1
3

Управление архитектуры и городского дизайна
ДГА администрации г.Перми
**СООТВЕТСТВУЕТ АРХИТЕКТУРНОМУ
ОБЛИКУ ГОРОДА ПЕРМИ**
«09» 10.2017
Подпись

- Условные обозначения:
-  - место допустимого размещения рекламных конструкций
 -  - ось размещения объектов городской информации, вывесок

						5906-17-037-КПФ			
						Колерный паспорт здания по адресу: г.Пермь, Мотовилихинский район, ул.Целинная, дом N 41			
Изм.	Кол. уч.	Лист	№ док.	Подп.	Дата	Магазин товаров повседневного спроса	Стадия	Лист	Листов
Разраб.				Китикарь	09.17		П	7	
						Размещение объектов городской информации (дворовой фасад, боковой фасад)	ООО "АУДИТПРОЕКТСТРОЙ"		
Н.контр.				Валетов	09.17				

Согласовано

Ив. № подл.	Подп. и дата	Взам. инв. №

Позиция согласно ведомости отделки фасадов	Координаты цвета в CorelDraw	C 0	RAL 3020
		M 100	
		Y 100	
		K 0	
		R 187	
		G 30	
		B 16	
15			

Позиция согласно ведомости отделки фасадов	Координаты цвета в CorelDraw	C 0	RAL 9016
		M 0	
		Y 5	
		K 0	
		R 241	
		G 240	
		B 234	
4,9,10,11,18			

Позиция согласно ведомости отделки фасадов	Координаты цвета в CorelDraw	C 70	RAL 6018
		M 0	
		Y 90	
		K 0	
		R 92	
		G 153	
		B 59	
16,17,31			

Позиция согласно ведомости отделки фасадов	Координаты цвета в CorelDraw	C 10	RAL 9018
		M 5	
		Y 15	
		K 10	
		R 200	
		G 203	
		B 196	
1			

Позиция согласно ведомости отделки фасадов	Координаты цвета в CorelDraw	C 45	RAL 6021
		M 5	
		Y 50	
		K 25	
		R 138	
		G 153	
		B 119	
2			

Позиция согласно ведомости отделки фасадов	Координаты цвета в CorelDraw	C 80	RAL 6001
		M 30	
		Y 100	
		K 10	
		R 54	
		G 103	
		B 53	
5			

Позиция согласно ведомости отделки фасадов	Координаты цвета в CorelDraw	C 35	RAL 6019
		M 0	
		Y 40	
		K 0	
		R 185	
		G 206	
		B 172	
3,25,27			

СОГЛАСОВАНО
Начальник управления архитектуры и городского дизайна ДГА администрации города Перми Карасев С.А.

09.10.2017

Координаты цветов в RAL даны с сайта www.rgb.to

5906-17-037-КПФ					
Колерный паспорт здания по адресу: г.Пермь, Мотовилихинский район, ул.Целинная, дом N 41					
Изм.	Кол.уч.	Лист	№ док.	Подп.	Дата
Разраб.		Китикарь		<i>[подпись]</i>	09.17
Магазин товаров повседневного спроса				Стадия	Лист
				П	8
				Листов	
Н.контр.	Валетов			<i>[подпись]</i>	09.17
Эталоны колеров				ООО "АУДИТПРОЕКТСТРОЙ"	

Согласовано

Взам. инв. №

Подп. и дата

Инв. № подл.

Позиция согласно ведомости отделки фасадов	Координаты цвета в CorelDraw	C	45	RAL 7015
		M	30	
		Y	15	
		K	70	
		R	79	
		G	83	
		B	88	
6				

Позиция согласно ведомости отделки фасадов	Координаты цвета в CorelDraw	C	5	RAL 1015
		M	10	
		Y	30	
		K	0	
		R	230	
		G	210	
		B	181	
14				

Позиция согласно ведомости отделки фасадов	Координаты цвета в CorelDraw	C	5	RAL 7047
		M	5	
		Y	5	
		K	20	
		R	200	
		G	200	
		B	199	
7,13,23,24,26,30				

Позиция согласно ведомости отделки фасадов	Координаты цвета в CorelDraw	C	5	RAL 1013
		M	10	
		Y	20	
		K	0	
		R	227	
		G	217	
		B	198	
19				

Позиция согласно ведомости отделки фасадов	Координаты цвета в CorelDraw	C	45	RAL 6000
		M	5	
		Y	50	
		K	25	
		R	138	
		G	153	
		B	119	
8				

Позиция согласно ведомости отделки фасадов	Координаты цвета в CorelDraw	C	0	RAL 9010
		M	0	
		Y	5	
		K	0	
		R	241	
		G	236	
		B	225	
20				

Позиция согласно ведомости отделки фасадов	Координаты цвета в CorelDraw	C	30	RAL 7012
		M	10	
		Y	10	
		K	70	
		R	87	
		G	93	
		B	94	
12				

СОГЛАСОВАНО
Начальник управления архитектуры и городского дизайна ДГА администрации города Перми Карасев С.А.

09.10.2017

Координаты цветов в RAL даны с сайта www.rgb.to

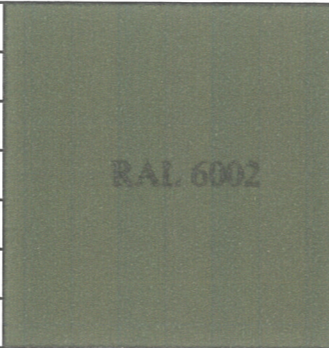
						5906-17-037-КПФ			
						Колерный паспорт здания по адресу: г.Пермь, Мотовилихинский район, ул.Целинная, дом N 41			
Изм.	Кол.уч.	Лист	№ док.	Подп.	Дата	Магазин товаров повседневного спроса	Стация	Лист	Листов
Разраб.				Китикарь	09.17		П	9	
Н.контр.	Валетов				09.17	Эталоны колеров	ООО "АУДИТПРОЕКТСТРОЙ"		


Согласовано

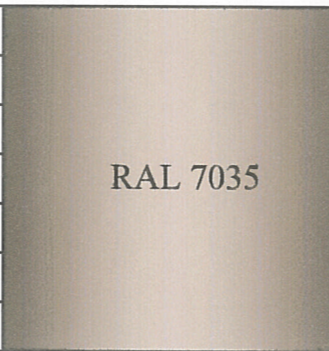
Взам. инв. №

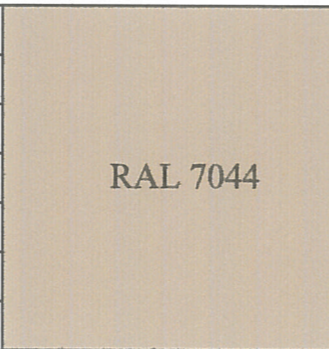
Подп. и дата

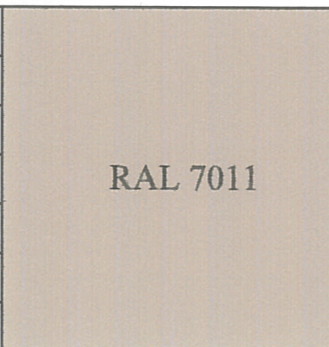
Инв. № подл.

Позиция согласно ведомости отделки фасадов	Координаты цвета в CorelDraw	C	85	
		M	30	
		Y	100	
		K	30	
		R	50	
		G	89	
		B	40	
21				

Позиция согласно ведомости отделки фасадов	Координаты цвета в CorelDraw	C	30	
		M	70	
		Y	90	
		K	70	
		R	90	
		G	56	
		B	38	
33				

Позиция согласно ведомости отделки фасадов	Координаты цвета в CorelDraw	C	20	
		M	10	
		Y	15	
		K	5	
		R	197	
		G	199	
		B	196	
22				

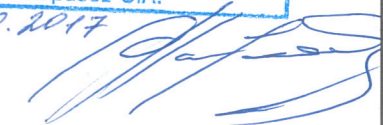
Позиция согласно ведомости отделки фасадов	Координаты цвета в CorelDraw	C	20	
		M	15	
		Y	25	
		K	15	
		R	183	
		G	179	
		B	168	
28,29				

Позиция согласно ведомости отделки фасадов	Координаты цвета в CorelDraw	C	40	
		M	15	
		Y	15	
		K	70	
		R	82	
		G	89	
		B	93	
32				



СОГЛАСОВАНО

Начальник управления архитектуры и городского дизайна ДГА администрации города Перми Карасев С.А.

09.10.2017



Координаты цветов в RAL даны с сайта www.rgb.to

						5906-17-037-КПФ			
						Колерный паспорт здания по адресу: г.Пермь, Мотовилихинский район, ул.Целинная, дом N 41			
Изм.	Кол. уч.	Лист	№ док.	Подп.	Дата	Магазин товаров повседневного спроса	Стадия	Лист	Листов
Разраб.			Китикарь		09.17		П	10	
Н.контр.			Валетов		09.17	Эталоны колеров	ООО "АУДИТПРОЕКТСТРОЙ"		