



ДЕПАРТАМЕНТ ГРАДОСТРОИТЕЛЬСТВА И АРХИТЕКТУРЫ  
АДМИНИСТРАЦИИ ГОРОДА ПЕРМИ

ООО ЭК "ЭТА ТОК"

*№ 0156300021416000033-0186760-01*

*от 14.02.2017*

ПАСПОРТ ВНЕШНЕГО ОБЛИКА ОБЪЕКТА КАПИТАЛЬНОГО СТРОИТЕЛЬСТВА  
**КОЛЕРНЫЙ ПАСПОРТ**

**АДРЕС ОБЪЕКТА:** г.Пермь, ул. Уральская, дом № 103

**АДМИНИСТРАТИВНЫЙ РАЙОН:** Мотовилихинский

шифр: 015-02-2017-ОФ

Пермь, 2017г.

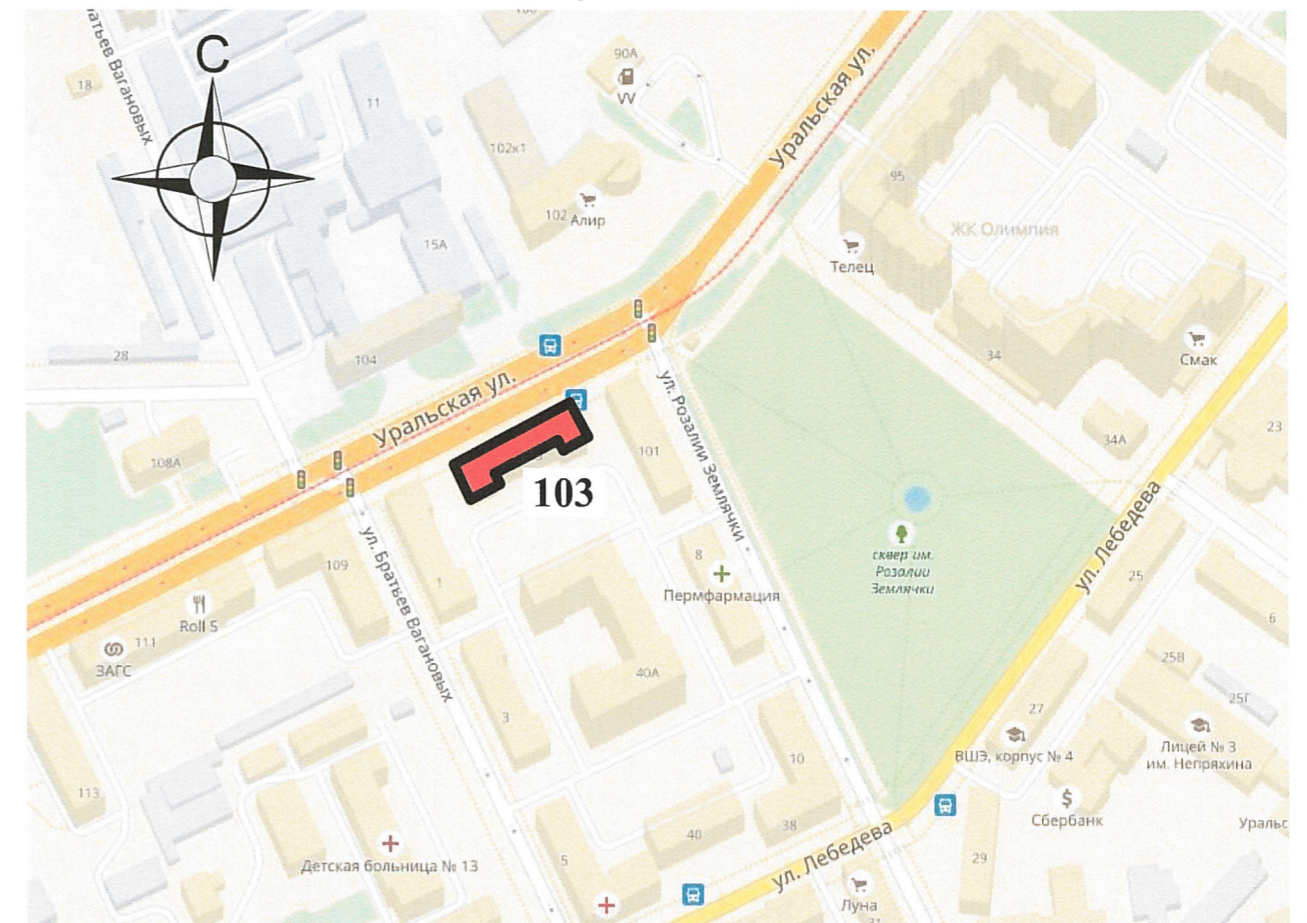
Ведомость чертежей комплекта марки АР

| ЛИСТ | НАИМЕНОВАНИЕ   | ПРИМЕЧАНИЯ |
|------|--|------------|
| 1    | Общие данные, Ведомость отделки фасадов. Пояснительная записка (начало)    |            |
| 2    | Пояснительная записка (окончание). Инструкция о порядке производства работ |            |
| 3    | Существующее состояние фасадов (фотофиксация) (начало)                     |            |
| 4    | Существующее состояние фасадов (фотофиксация) (окончание)                  |            |
| 5    | Главный фасад по ул. Уральская   |            |
| 6    | Торцевые фасады  |            |
| 7    | Дворовой фасад   |            |
| 8    | Дворовой фасад   |            |
| 9    | Размещение объектов городской информации (главный фасад по ул.Уральская)   |            |
| 10   | Эталоны колеров  |            |

Ведомость отделки фасадов

| ПОЗ. | ЭЛЕМЕНТ ФАСАДА  | ЭТАЛОН ЦВЕТА | ОБОЗНАЧ.             | ВИД ОТДЕЛКИ                          | ПРИМ. |
|------|---|--------------|----------------------|--------------------------------------|-------|
| 1    | Цоколь  |              | RAL DESIGN 000 35 00 | Штукатурка<br>Фасадная краска        |       |
| 2    | Основное поле стен  |              | RAL 070 80 40        | Штукатурка<br>Фасадная краска        |       |
| 3    | Основное поле стен первого этажа                                |              | RAL 030 40 20        | Штукатурка<br>Фасадная краска        |       |
| 4    | Кровля  |              |                      | Шифер волновой                       |       |
| 5    | Заполнение окон   |              |                      | Прозрачное стекло                    |       |
| 6    | Переплеты окон, витражи балконов, дверные блоки                 | Белый        | RAL 9010             | ПВХ профиль                          |       |
| 7    | Входные двери подъездов   |              | RAL DESIGN 000 50 00 | Атмосферостойкая краска              |       |
| 8    | Ступени   |              |                      | Керамогранит "ESTIMA ST 011"         |       |
| 9    | Отливы окон   | Белый        | RAL 9010             | Стальной лист с полимерным покрытием |       |
| 10   | Архитектурный декор, карнизы, декоративный пояс                 | Белый        | RAL 9010             | Атмосферостойкая краска              |       |
| 11   | Ограждение балконов, мет. элементы козырьков                    |              | RAL DESIGN 000 20 00 | Атмосферостойкая краска              |       |
| 12   | Ограждение кровли, отливы, водосточные трубы, пожарная лестница |              | RAL DESIGN 000 50 00 | Атмосферостойкая краска              |       |

Ситуационная схема



Пояснительная записка (начало)

Краткая характеристика:

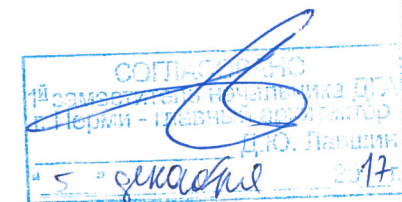
Четырехэтажный многоквартирный трехподъездный жилой дом.  
 Год постройки и ввода в эксплуатацию - 1950г.  
 Серия и тип постройки здания - типовой.  
 В настоящее время домом управляет ООО «УК«ТехКомфорт».  
 В плане дом прямоугольной конфигурации.  
 Материалы несущих стен - кирпичные.  
 Тип фасада - оштукатуренный.  
 Кровля скатная, из оцинкованной стали.

Здание расположено в жилом квартале улиц Уральская-Вагановых-Лебедева-Розалии Землячки. Проектирование плана постройки Рабочего посёлка, где расположено здание, было утверждено заводоуправлением Мотовилихинского завода в феврале 1926 года. Проектирование осуществлялось архитектором С. Е. Чернышёвым.

Здание изначально возводилось как жилой дом. Помещения общественного назначения на первом этаже не предусматривались.

Здание построено в стиле советского монументального классицизма («сталинская архитектура») позднего периода. Стиль характеризуется использованием симметрий, выраженной статичностью объема здания; использованием в отделке фасада рустованного камня и лепнины.

Здание не является частью ансамбля. Квартал, в котором оно расположено, застроен разнохарактерными по архитектурной стилистике и времени постройки зданиями.



|            |       |        |        |               |       |  |                  |      |        |
|------------|-------|--------|--------|---------------|-------|--|------------------|------|--------|
|            |       |        |        |               |       | 015-02-2017-ОФ   |                  |      |        |
|            |       |        |        |               |       | Колерный паспорт объекта капитального строительства по ул. Уральская, №103, Мотовилихинского района г.Перми. |                  |      |        |
| Изм.       | № уч. | Лист   | № док. | Подпись       | Дата  | Многоквартирный жилой дом  | стадия           | лист | листов |
| Разраб.    |       | Оборин |        | <i>Оборин</i> | 08.17 |  | П                | 1    | 10     |
|            |       |        |        |               |       | Общие данные, Ведомость отделки фасадов. Пояснительная записка (начало)                                      | ООО ЭК "ЭТА ТОК" |      |        |
| Н.контроль |       | Ананян |        | <i>Ананян</i> | 08.17 |  |                  |      |        |

Пояснительная записка (окончание)

Современное состояние:

Дом кирпичный, стены оштукатурены и окрашены. В настоящее время фасады окрашены в светло-оранжевый цвет. Стены первого этажа дворового фасада окрашены в темно-оранжевый цвет. Главный и боковые фасады первого этажа выполнены в виде рустованного камня и окрашены. Цвет окраски разнородный.

Цоколь оштукатурен и окрашен. В настоящее время цвет цоколя разнородный. Имеется следы темно-серый окраски.

Архитектурный декор и карнизы - белые.

Деревянные оконные и балконные блоки, исторически окрашенные в темный красно-коричневый цвет, практически полностью заменены на белые металлопластиковые стеклопакеты, местами без сохранения исторического рисунка переплетов. Исторические входные деревянные филенчатые двери, окрашенные в коричневый цвет, не сохранились, заменены на металлические глухие, выкрашенные в серый цвет или белые металлопластиковые.

Современная отделка ограждения балконов разнородна: ПВХ-сайдинг, металлические окрашенные листы. Сохранившаяся историческая - металлические сварные, окрашенные в темный красно-коричневый цвет. Частично балконы остеклены, рисунок остекления разнородный.

На фасадах пробиты дополнительные входы в первый этаж.

Отделка фасадов в неудовлетворительном состоянии. Края балконных плит местами разрушены. Архитектурный декор местами разрушен. Повсеместно красочный слой выцвел, местами сильно истерт или облуплен, местами обрушен штукатурный слой. В местах протечек воды под отливами, под балконными плитами, у цоколя следы отсыревания, ржавчины и биопоражений. Металлические элементы на кровле, ограждения балконов местами погнуты и со следами коррозии.

В эстетическом отношении фасад требует преобразования с целью возвращения ему архитектурного единства путем согласованного устройства, оборудования и рекламного оформления исторических и новых входов; упорядочивания мест размещения систем инженерного обеспечения здания; общего цветового решения; определения мест размещения рекламных конструкций и объектов городской информации.

Проектные решения:

Основные проектные решения: восстановление архитектурного декора; восстановление исторического цвета окраски стен, руста и цоколя; восстановление исторического вида балконов и лоджий (без остекления и решеток); восстановление металлического ограждения балконов с историческим рисунком; восстановление исторического рисунка оконных и дверных переплетов с заменой исторического цвета окраски на белый; преобразование дополнительных входных групп - оформление в общей архитектурной стилистике здания; определение места размещения объектов городской информации на главном и боковых фасадах и дополнительного оборудования - на дворе.

Технология работ:

Антикоррозионные работы следует выполнять в соответствии с требованиями СНиП 3.04.03-85 «Защита строительных конструкций и сооружений от коррозии».

Работы по отделке фасада необходимо выполнять в соответствии с требованиями СНиП 3.04.01.87 «Изоляционные и отделочные покрытия», ТР 79-98 «Технические рекомендации по подготовке поверхностей наружных ограждающих конструкций жилых и общественных зданий под отделку при их реконструкции и ремонте», ТР 85-89 «Технические рекомендации по входному контролю качества материалов, применяемых для отделки фасадов».

ИНСТРУКЦИЯ  
о порядке производства работ, связанных  
с окраской фасадов и всех наружных частей зданий,  
сооружений, строений, расположенных  
на территории города Перми

1. Окраска фасадов и всех наружных частей зданий, сооружений, строений, ограждений, заборов, павильонов, киосков, ларьков и прочих объектов, расположенных на территории города Перми, может производиться лишь на основании колерного паспорта фасадов на ремонт и окраску, согласованного ДГА г.Перми.

2. До начала процесса окраски здания или какого-либо сооружения должны быть произведены работы по капитальному ремонту всех без исключения наружных частей его, подлежащих окраске.

3. До начала ремонта зданий, имеющих газосветовую рекламу, сообщить рекламораспространителю о предстоящих работах на фасаде здания с целью сохранения вывесок либо их демонтажу.

4. Полуразрушенные и разрушенные архитектурные художественно-скульптурные детали здания, карнизы, колонны, пилястры, капители, фризы, тяги, лепные украшения, барельефы, мозаика, художественная роспись подлежат обязательному восстановлению в своем первоначальном виде. Категорически запрещается производить окраску здания без предварительного восстановления указанных деталей.

5. Металлические поверхности отдельных частей здания, чугунные решетки, перила балконов и лестниц, кронштейны, дверные и оконные приборы, архитектурно-художественные детали перед окраской очищаются от грязи, ржавчины, старой краски и покрываются вновь лишь масляной краской.

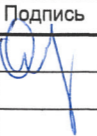

6. В соответствии с выданными образцами цвета (колерами) на окраску здания организация, производящая ремонт здания, составляет пробные образцы цвета, которые наносятся на видное место стены.

7. Проверку и согласование пробного образца цвета (колера), а также готовности поверхности стены и отдельных наружных частей здания к окраске производит уполномоченный представитель ДГА г. Перми. Без указанной проверки и согласования производить окраску фасада категорически воспрещается.

8. Домоуправления, организации и учреждения, производящие окраску и связанный с нею ремонт здания, несут полную ответственность за точное выполнение настоящей инструкции и привлекаются к ответственности за нарушение ее.

9. Цветовая гамма рекламносителей должна гармонировать с основным колористическим решением фасадов здания.

10. По всем вопросам, связанным с производством работ, необходимо обращаться в ДГА г.Перми (ул.Сибирская,15, каб.316, тел.212-76-98).

|            |       |        |        |   |       |  |        |                  |        |
|------------|-------|--------|--------|---|-------|--|--------|------------------|--------|
|            |       |        |        |   |       | 015-02-2017-ОФ   |        |                  |        |
|            |       |        |        |   |       | Колерный паспорт объекта капитального строительства<br>по ул. Уральская, №103,<br>Мотовилихинского района г.Перми. |        |                  |        |
| Изм.       | № уч. | Лист   | № док. | Подпись   | Дата  | Многоквартирный жилой дом  | стадия | лист             | листов |
| Разраб.    |       | Оборин |        |  | 08.17 |  | П      | 2                | 10     |
|            |       |        |        |   |       | Пояснительная записка (окончание).<br>Инструкция о порядке производства работ                                      |        | ООО ЭК "ЭТА ТОК" |        |
| Н.контроль |       | Ананян |        |  | 08.17 |  |        |                  |        |

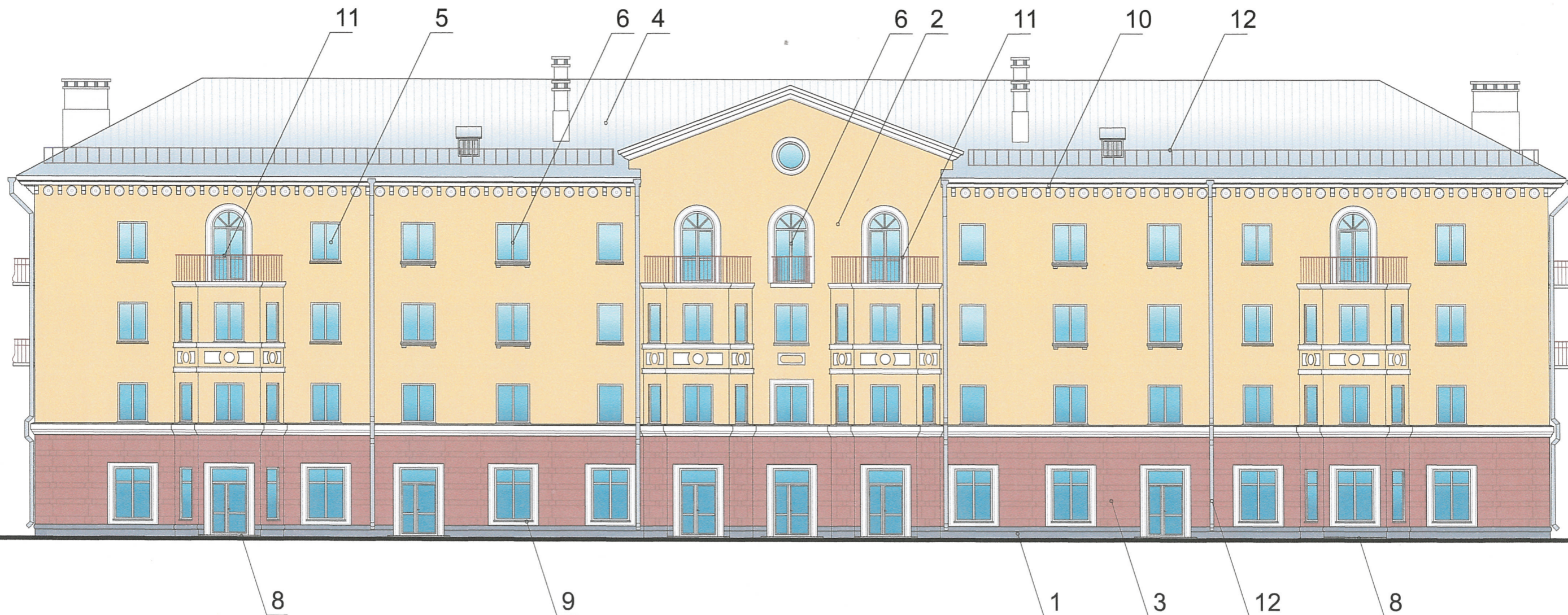


|            |       |        |        |                    |       |  |                  |      |        |
|------------|-------|--------|--------|--------------------|-------|--|------------------|------|--------|
|            |       |        |        |                    |       | 015-02-2017-ОФ   |                  |      |        |
|            |       |        |        |                    |       | Колерный паспорт объекта капитального строительства<br>по ул. Уральская, №103,<br>Мотовилихинского района г.Перми. |                  |      |        |
| Изм.       | № уч. | Лист   | № док. | Подпись            | Дата  | Многоквартирный жилой дом  | стадия           | лист | листов |
| Разраб.    |       | Оборин |        | <i>[Signature]</i> | 08.17 |  | П                | 3    | 10     |
|            |       |        |        |                    |       | Существующее состояние фасадов<br>(фотофиксация) (начало)  | ООО ЭК "ЭТА ТОК" |      |        |
| Н.контроль |       | Ананян |        | <i>[Signature]</i> | 08.17 |  |                  |      |        |



|            |       |        |        |                    |       |  |                  |      |        |
|------------|-------|--------|--------|--------------------|-------|--|------------------|------|--------|
|            |       |        |        |                    |       | 015-02-2017-ОФ   |                  |      |        |
|            |       |        |        |                    |       | Колерный паспорт объекта капитального строительства<br>по ул. Уральская, №103,<br>Мотовилихинского района г.Перми. |                  |      |        |
| Изм.       | № уч. | Лист   | № док. | Подпись            | Дата  | Многоквартирный жилой дом  | стадия           | лист | листов |
| Разраб.    |       | Оборин |        | <i>[Signature]</i> | 08.17 |  | П                | 4    | 10     |
|            |       |        |        |                    |       | Существующее состояние фасадов<br>(фотофиксация) (окончание)   | ООО ЭК "ЭТА ТОК" |      |        |
| Н.контроль |       | Ананян |        | <i>[Signature]</i> | 08.17 |  |                  |      |        |

Главный фасад  
по ул. Уральская



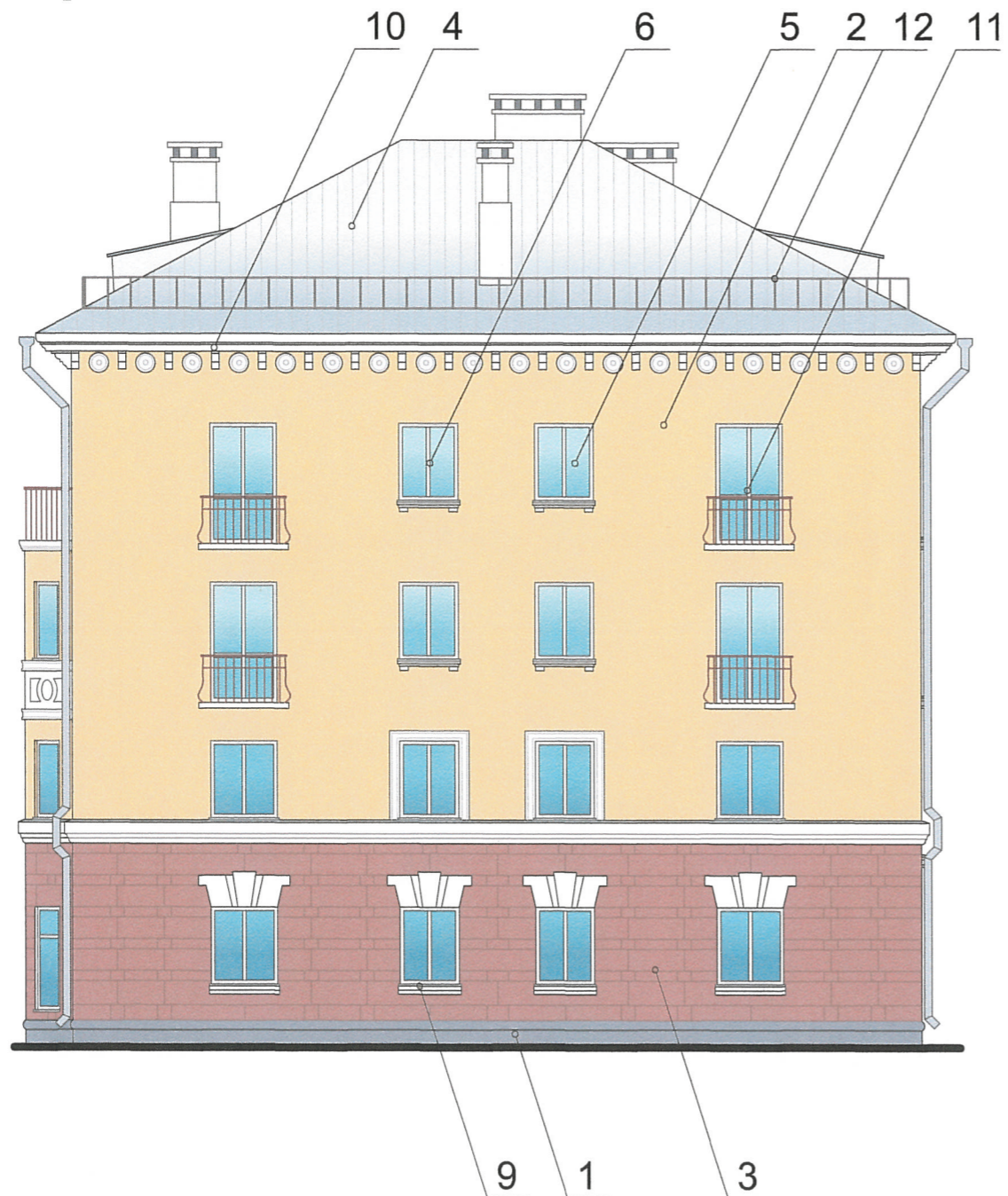
**ПРИМЕЧАНИЕ:**

В случае устройства или переустройства (перепланировки, ремонта, реконструкции) помещений общественного назначения, их входных групп в обязательном порядке предусмотреть мероприятия по обеспечению доступности данных помещений для маломобильных групп населения, включая инвалидов, использующих кресла-коляски и собак-проводников (далее-МГН) в соответствии с требованиями СП 59.13330.2016 Свод правил. Доступность зданий и сооружений для маломобильных групп населения, актуализированная редакция СНиП 35-01-2001. Данный свод правил касается функционально-планировочных элементов зданий и сооружений, их участков или отдельных помещений, доступных для МГН (входные узлы, коммуникации, пути эвакуации, помещения и зоны обслуживания, а также их информационное и инженерное обустройство), в частности, лестницы при входах в общественные помещения должны дублироваться пандусами с уклоном не более 1:20 (5%) или иными средствами подъема (подъемные платформы, лифты и т.д.). Согласно пунктам 5.1.2, 5.1.3 вышеуказанного свода правил наружные лестницы и пандусы должны иметь поручни с учетом технических требований к опорным стационарным устройствам по ГОСТ Р 51261; размеры входной площадки при открывании дверей наружу должны быть не менее 1,4 x 2,0 или 1,5 x 1,85; размеры входной площадки с пандусом не менее 2,2 x 2,2 м.

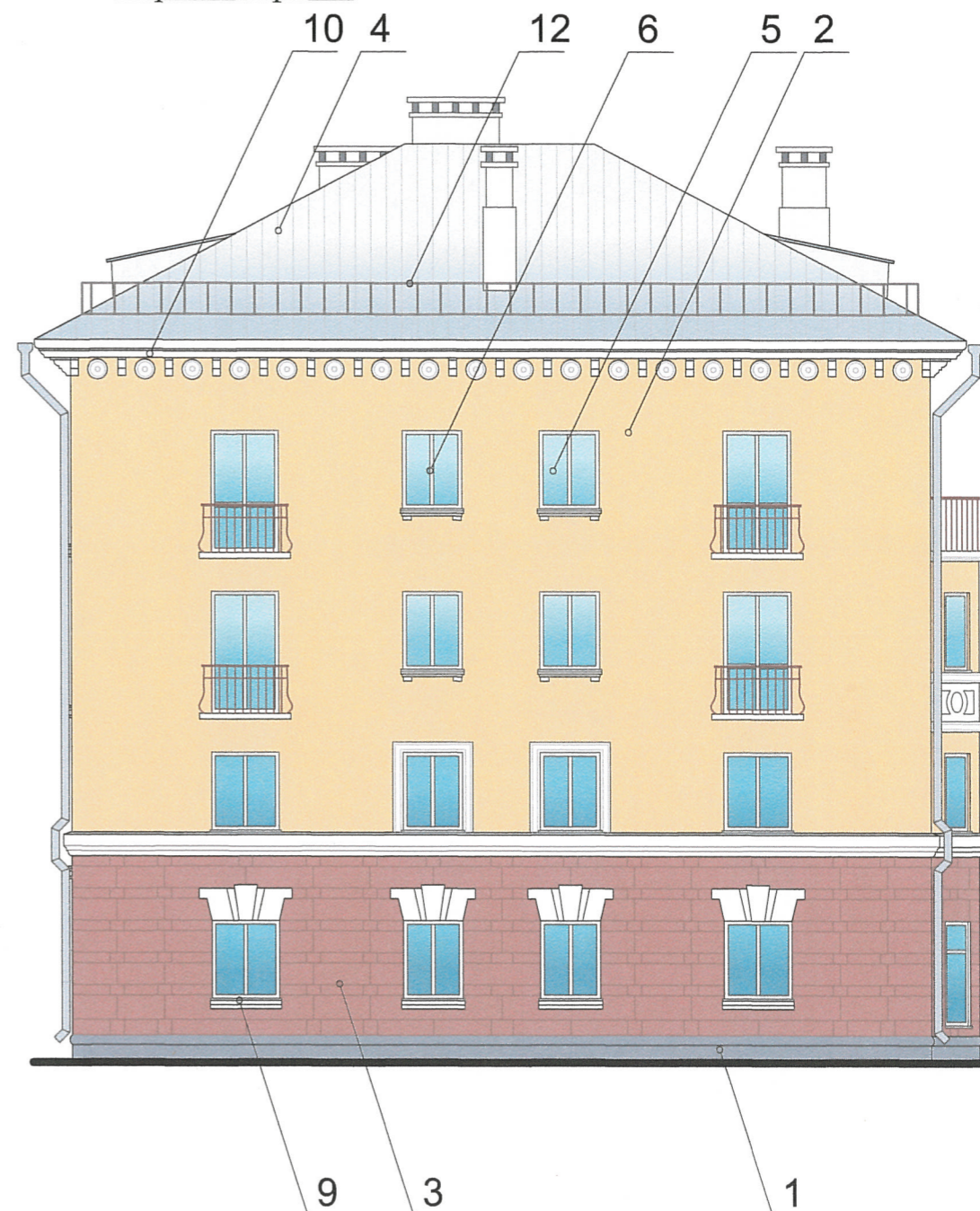


|            |       |        |        |               |       |  |                  |      |        |
|------------|-------|--------|--------|---------------|-------|--|------------------|------|--------|
|            |       |        |        |               |       | 015-02-2017-ОФ   |                  |      |        |
|            |       |        |        |               |       | Колерный паспорт объекта капитального строительства<br>по ул. Уральская, №103,<br>Мотовилихинского района г.Перми. |                  |      |        |
| Изм.       | № уч. | Лист   | № док. | Подпись       | Дата  | Многоквартирный жилой дом  | стадия           | лист | листов |
| Разраб.    |       | Оборин |        | <i>Оборин</i> | 08.17 |  | П                | 5    | 10     |
|            |       |        |        |               |       | Главный фасад по ул. Уральская   | ООО ЭК "ЭТА ТОК" |      |        |
| Н.контроль |       | Ананян |        | <i>Ананян</i> | 08.17 |  |                  |      |        |

Торцевой фасад



Торцевой фасад



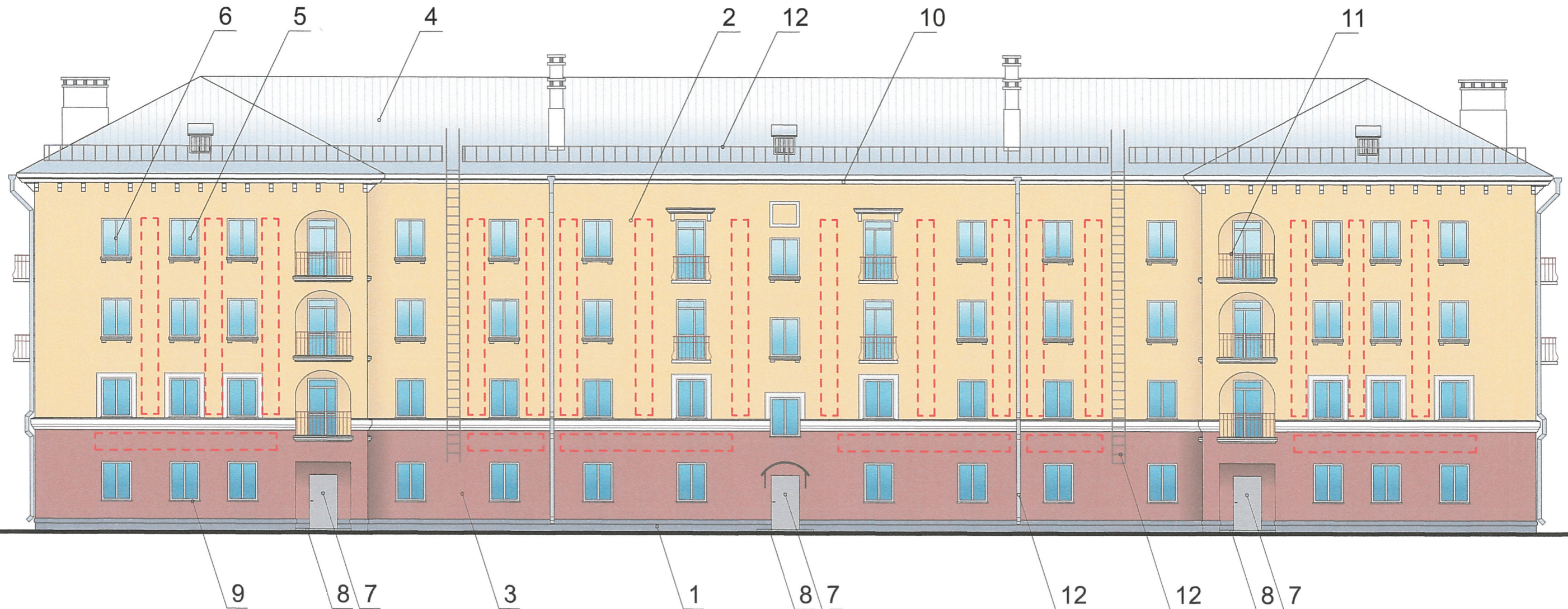
ПРИМЕЧАНИЕ:

В случае устройства или переустройства (перепланировки, ремонта, реконструкции) помещений общественного назначения, их входных групп в обязательном порядке предусмотреть мероприятия по обеспечению доступности данных помещений для маломобильных групп населения, включая инвалидов, использующих кресла-коляски и собак-проводников (далее-МГН) в соответствии с требованиями СП 59.13330.2016 Свод правил. Доступность зданий и сооружений для маломобильных групп населения, актуализированная редакция СНиП 35-01-2001. Данный свод правил касается функционально-планировочных элементов зданий и сооружений, их участков или отдельных помещений, доступных для МГН (входные узлы, коммуникации, пути эвакуации, помещения и зоны обслуживания, а также их информационное и инженерное обустройство), в частности, лестницы при входах в общественные помещения должны дублироваться пандусами с уклоном не более 1:20 (5%) или иными средствами подъема (подъемные платформы, лифты и т.д.). Согласно пунктам 5.1.2, 5.1.3 вышеуказанного свода правил наружные лестницы и пандусы должны иметь поручни с учетом технических требований к опорным стационарным устройствам по ГОСТ Р 51261; размеры входной площадки при открывании дверей наружу должны быть не менее 1,4 x 2,0 или 1,5 x 1,85; размеры входной площадки с пандусом не менее 2,2 x 2,2 м.


СОГЛАСОВАНО  
 Главный архитектор ДГА  
 г.Перми - Лавров Александр Викторович  
 05.01.2017  
 5 января 2017

|            |       |        |        |               |       |  |                  |      |        |
|------------|-------|--------|--------|---------------|-------|--|------------------|------|--------|
|            |       |        |        |               |       | 015-02-2017-ОФ   |                  |      |        |
|            |       |        |        |               |       | Колерный паспорт объекта капитального строительства<br>по ул. Уральская, №103,<br>Мотовилихинского района г.Перми. |                  |      |        |
| Изм.       | № уч. | Лист   | № док. | Подпись       | Дата  | Многоквартирный жилой дом  | стадия           | лист | листов |
| Разраб.    |       | Оборин |        | <i>Оборин</i> | 08.17 |  | П                | 6    | 10     |
|            |       |        |        |               |       | Торцевые фасады  | ООО ЭК "ЭТА ТОК" |      |        |
| Н.контроль |       | Ананян |        | <i>Ананян</i> | 08.17 |  |                  |      |        |

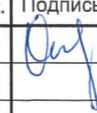

Дворовой фасад



1. Размещение дополнительного оборудования, дополнительных элементов и устройств на фасадах объектов капитального строительства допускается при соблюдении следующих условий:
  - а) единое архитектурное и цветовое решение фасадов (в том числе размер, форма, цвет, материал);
  - б) соответствие архитектурному решению фасадов, предусмотренному проектной документацией, с привязкой к основным композиционным осям фасадов (системе горизонтальных и вертикальных осей);
  - в) соответствие ГОСТам, техническим регламентам, установленным законодательством Российской Федерации в области обеспечения санитарно-эпидемиологического благополучия населения, пожарной безопасности;
2. Размещение наружных блоков систем кондиционирования и вентиляции допускается:
  - а) на кровле объектов капитального строительства;
  - б) на оконных и дверных проемах в единой (вертикальной, горизонтальной) системе осей фасадов, в окнах подвального этажа, в плоскости остекления без выхода за плоскость фасадов с использованием маскирующих ограждений (решеток, жалюзи).
3. Размещение наружных блоков систем кондиционирования и вентиляции на поверхности главных фасадов, в оконных и дверных проемах за плоскостью фасадов не допускается:
  - а) над пешеходными тротуарами;
  - б) на высоте менее 3,0 м от поверхности земли.
4. Антенны должны размещаться:
  - а) на кровле объектов капитального строительства - компактными упорядоченными группами, с использованием единой несущей основы, в том числе с устройством ограждения, а также с учетом требований действующего законодательства;
  - б) на дворовых фасадах, глухих стенах, не просматривающихся с улицы;
  - в) на дворовых фасадах - в простенках между окнами на пересечении вертикальной оси простенка и оси, соответствующей верхней границе проема.

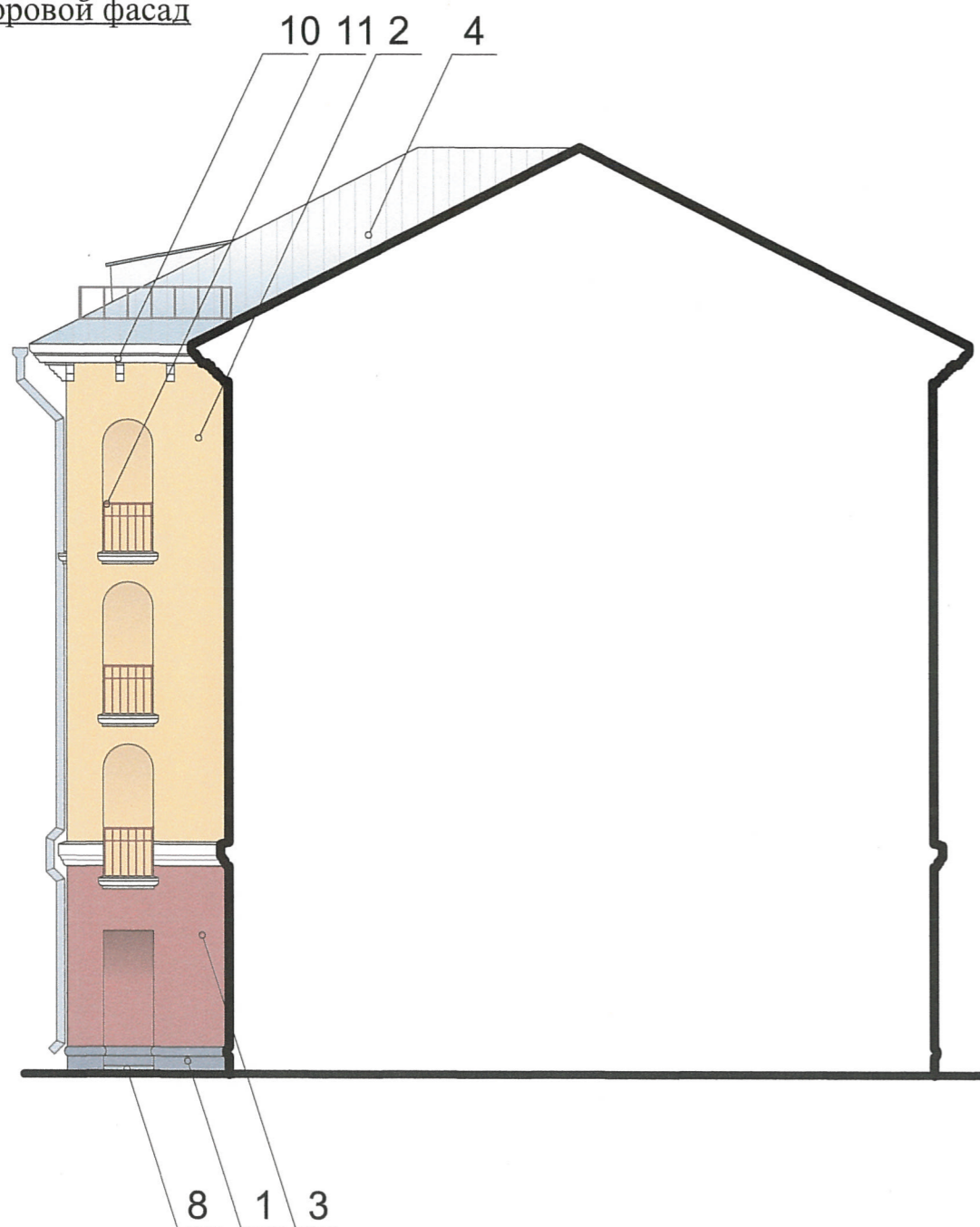
 - место допустимого размещения дополнительного оборудования

СОГЛАСОВАНО  
 11.08.2017  
 Исполнительный директор ООО ЭК "ЭТА ТОК"  
 Д.Ю. Иванова  
 17

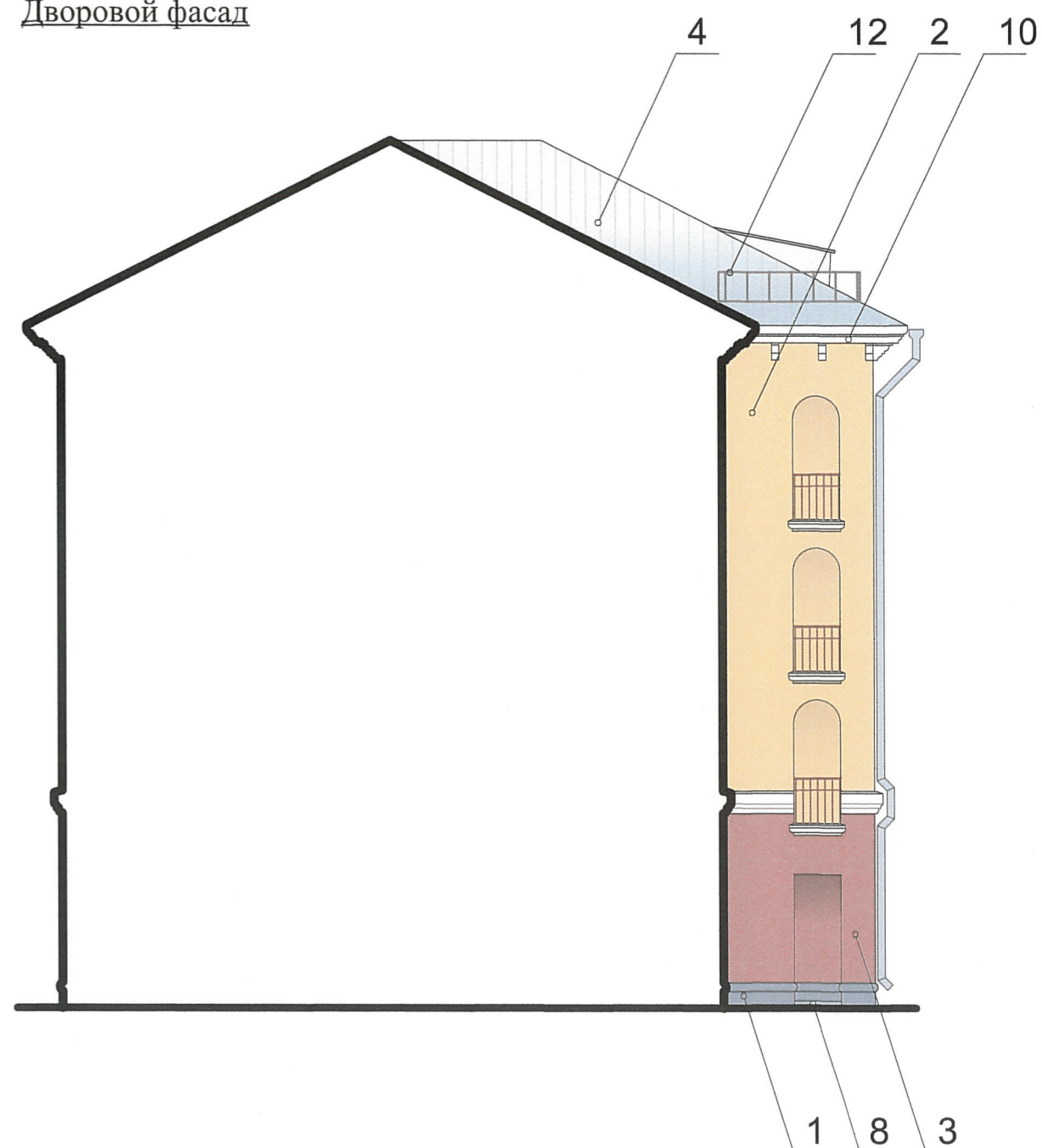
|            |       |        |        |   |       |  |                  |      |        |
|------------|-------|--------|--------|---|-------|--|------------------|------|--------|
|            |       |        |        |   |       | 015-02-2017-ОФ   |                  |      |        |
|            |       |        |        |   |       | Колерный паспорт объекта капитального строительства по ул. Уральская, №103, Мотовилихинского района г.Перми. |                  |      |        |
| Изм.       | № уч. | Лист   | № док. | Подпись   | Дата  | Многоквартирный жилой дом  | стадия           | лист | листов |
| Разраб.    |       | Оборин |        |  | 08.17 |  | П                | 7    | 10     |
|            |       |        |        |   |       | Дворовой фасад   | ООО ЭК "ЭТА ТОК" |      |        |
| Н.контроль |       | Ананян |        |  | 08.17 |  |                  |      |        |



Дворовой фасад



Дворовой фасад



1. Размещение дополнительного оборудования, дополнительных элементов и устройств на фасадах объектов капитального строительства допускается при соблюдении следующих условий:
  - а) единое архитектурное и цветовое решение фасадов (в том числе размер, форма, цвет, материал);
  - б) соответствие архитектурному решению фасадов, предусмотренному проектной документацией, с привязкой к основным композиционным осям фасадов (системе горизонтальных и вертикальных осей);
  - в) соответствие ГОСТам, техническим регламентам, установленным законодательством Российской Федерации в области обеспечения санитарно-эпидемиологического благополучия населения, пожарной безопасности;
2. Размещение наружных блоков систем кондиционирования и вентиляции допускается:
  - а) на кровле объектов капитального строительства;
  - б) на оконных и дверных проемах в единой (вертикальной, горизонтальной) системе осей фасадов, в окнах подвального этажа, в плоскости остекления без выхода за плоскость фасадов с использованием маскирующих ограждений (решеток, жалюзи).
3. Размещение наружных блоков систем кондиционирования и вентиляции на поверхности главных фасадов, в оконных и дверных проемах за плоскостью фасадов не допускается:
  - а) над пешеходными тротуарами;
  - б) на высоте менее 3,0 м от поверхности земли.
4. Антенны должны размещаться:
  - а) на кровле объектов капитального строительства - компактными упорядоченными группами, с использованием единой несущей основы, в том числе с устройством ограждения, а также с учетом требований действующего законодательства;
  - б) на дворовых фасадах, глухих стенах, не просматривающихся с улицы;
  - в) на дворовых фасадах - в простенках между окнами на пересечении вертикальной оси простенка и оси, соответствующей верхней границе проема.

СОГЛАСОВАНО  
1<sup>й</sup> заместитель начальника ДП  
г. Пермь  
08.17

|            |       |        |        |               |       |  |                  |      |        |
|------------|-------|--------|--------|---------------|-------|--|------------------|------|--------|
|            |       |        |        |               |       | 015-02-2017-0Ф   |                  |      |        |
|            |       |        |        |               |       | Колерный паспорт объекта капитального строительства по ул. Уральская, №103, Мотовилихинского района г.Перми. |                  |      |        |
| Изм.       | № уч. | Лист   | № док. | Подпись       | Дата  | Многоквартирный жилой дом  | стадия           | лист | листов |
| Разраб.    |       | Оборин |        | <i>Оборин</i> | 08.17 |  | П                | 8    | 10     |
|            |       |        |        |               |       | Дворовой фасад   | ООО ЭК "ЭТА ТОК" |      |        |
| Н.контроль |       | Ананян |        | <i>Ананян</i> | 08.17 |  |                  |      |        |

Главный фасад  
по ул. Уральская



1. Допускается размещение вывесок (далее - вывески) в границах помещения заинтересованного лица в виде:
- а) отдельно расположенных букв, логотипов без использования "подложки" (в том числе световых, объёмных, пластиковых, металлических) с использованием неона, выполненных по инновационным технологиям (в том числе с использованием краёсвещенных систем, вывесок со светодинамикой);
  - б) то же - на козырьках входных групп.
2. Вывески должны быть привязаны к композиционным осям фасадов объектов капитального строительства и соответствовать архитектурному решению фасадов.
3. Размещение вывесок, табличек на фасадах объектов капитального строительства с несколькими входными группами (входами) должно осуществляться упорядочено и комплексно, с учётом:
- а) сохранения общего архитектурно-художественного, композиционного решения фасадов;
  - б) единой высоты, толщины вывесок, табличек;
  - в) единой горизонтальной оси размещения на всём протяжении фасадов;
  - г) соблюдения требований Федерального закона от 01.06.2005 № 53-ФЗ "О государственном языке Российской Федерации".
4. На объекте капитального строительства, оборудованном одной входной группой (входом), предназначенной для более чем двух заинтересованных лиц, вывески заменяются общей табличкой (режимником).
5. Допускается выполнение вывески в виде крышной установки, которая размещается на кровле, расположенной над верхним этажом объекта капитального строительства.
6. Таблички (режимники) могут быть заменены надписями на стекле витрины, входной двери, выполненными в технике аппликации.
7. Допускается размещение арт-объектов, выполненных из разных материалов художниками-монументалистами.

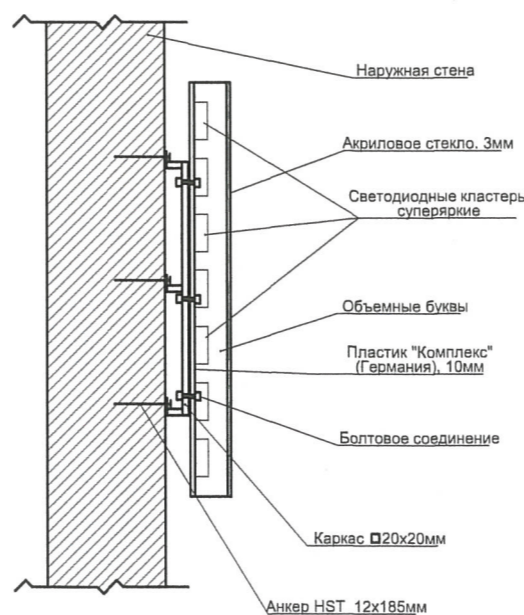
Примечание:

1. Проект на крышную установку должен разрабатываться с учетом ветровой нагрузки проектной организацией, имеющей допуск к соответствующему виду работ по подготовке проектной документации.

Условные обозначения

- - - ось размещения объектов городской информации, вывесок
- ▨ место допустимого размещения рекламных конструкций

Схема крепления конструкций к фасаду




Ведомость размещения рекламоносителей и городской информации

| Поз. | Название, тип рекламы  | Эталон цвета    | Наличие подсветки                  |
|------|--|-----------------|------------------------------------|
| 1    | Объёмные буквы и/или логотипы на металлических направляющих в цвет фасада. Оргстекло, металл, пластик                    | Фирменные цвета | Внутренняя или контурная подсветка |
| 2    | Вывеска-табличка (режимник) модульных габаритов. Оргстекло, металл, пластик, аппликация, полноцветная печать, фрезеровка | Фирменные цвета |                                    |
| 3    | Знак адресации. Оргстекло, металл, пластик   | Синий, белый    |                                    |

Управление архитектуры и городского дизайна  
ДГА администрации г.Перми  
СООТВЕТСТВУЕТ АРХИТЕКТУРНОМУ  
ОБЛИКУ ГОРОДА ПЕРМИ  
«05» декабря 2017  
Бресано С.В. Подпись

|            |       |        |        |               |       |  |  |  |
|------------|-------|--------|--------|---------------|-------|--|--|--|
|            |       |        |        |               |       | 015-02-2017-ОФ   |  |  |
|            |       |        |        |               |       | Колерный паспорт объекта капитального строительства по ул. Уральская, №103, Мотовилихинского района г.Перми. |  |  |
| Изм.       | № уч. | Лист   | № док. | Подпись       | Дата  | Многоквартирный жилой дом  |  |  |
| Разраб.    |       | Оборин |        | <i>Оборин</i> | 08.17 |  |  |  |
|            |       |        |        |               |       | стадия   |  |  |
|            |       |        |        |               |       | П  |  |  |
|            |       |        |        |               |       | лист   |  |  |
|            |       |        |        |               |       | 9  |  |  |
|            |       |        |        |               |       | листов   |  |  |
|            |       |        |        |               |       | 10   |  |  |
|            |       |        |        |               |       | Размещение объектов городской информации   |  |  |
|            |       |        |        |               |       | ООО ЭК "ЭТА ТОК"   |  |  |
| Н.контроль |       | Ананян |        | <i>Ананян</i> | 08.17 |  |  |  |

|  |                        |    |    |                      |
|--|------------------------|----|----|----------------------|
| Позиция согласно ведомости отделки фасадов | Координаты цвета в RAL | C: | 60 | RAL DESIGN 000 35 00 |
|  |                        | M: | 48 |                      |
|  |                        | Y: | 47 |                      |
|  |                        | K: | 42 |                      |
|  |                        | R: | 86 |                      |
|  |                        | G: | 87 |                      |
|  |                        | B: | 88 |                      |
| 1  |                        |    |    |                      |

|  |  |   |
|--|--|---|
| Позиция согласно ведомости отделки фасадов | Керамогранит ESTIMA ST 011 или аналогичный по цвету материал |  |
| 7  |  |   |

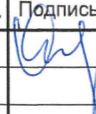
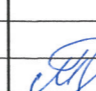
|  |                        |    |     |                      |
|--|------------------------|----|-----|----------------------|
| Позиция согласно ведомости отделки фасадов | Координаты цвета в RAL | C: | 4   | RAL DESIGN 070 80 40 |
|  |                        | M: | 24  |                      |
|  |                        | Y: | 54  |                      |
|  |                        | K: | 0   |                      |
|  |                        | R: | 243 |                      |
|  |                        | G: | 200 |                      |
|  |                        | B: | 133 |                      |
| 2  |                        |    |     |                      |

|  |                        |    |     |                      |
|--|------------------------|----|-----|----------------------|
| Позиция согласно ведомости отделки фасадов | Координаты цвета в RAL | C: | 38  | RAL DESIGN 030 40 20 |
|  |                        | M: | 59  |                      |
|  |                        | Y: | 50  |                      |
|  |                        | K: | 33  |                      |
|  |                        | R: | 131 |                      |
|  |                        | G: | 90  |                      |
|  |                        | B: | 88  |                      |
| 3  |                        |    |     |                      |

1. Данный лист смотреть с л.1

2. Кординаты цветов приведены с сайта [colorscheme.ru](http://colorscheme.ru)



|            |       |        |        |   |       |  |  |                  |      |        |
|------------|-------|--------|--------|---|-------|--|--|------------------|------|--------|
|            |       |        |        |   |       | 015-02-2017-ОФ   |  |                  |      |        |
|            |       |        |        |   |       | Колерный паспорт объекта капитального строительства по ул. Уральская, №103, Мотовилихинского района г.Перми. |  |                  |      |        |
| Изм.       | № уч. | Лист   | № док. | Подпись   | Дата  |  |  |                  |      |        |
| Разраб.    |       | Оборин |        |  | 08.17 | Многоквартирный жилой дом  |  | стадия           | лист | листов |
|            |       |        |        |   |       |  |  | П                | 10   | 10     |
|            |       |        |        |   |       | Эталоны колеров  |  | ООО ЭК "ЭТА ТОК" |      |        |
| Н.контроль |       | Ананян |        |  | 08.17 |  |  |                  |      |        |