



ДЕПАРТАМЕНТ ГРАДОСТРОИТЕЛЬСТВА И АРХИТЕКТУРЫ
АДМИНИСТРАЦИИ ГОРОДА ПЕРМИ

Документацию подготовил: ООО "АУДИТПРОЕКТСТРОЙ"

от 20.07.2017 № СЭД-059-22-01-26-230

КОЛЕРНЫЙ ПАСПОРТ ВСТРОЕННО-ПРИСТРОЕННОГО НЕЖИЛОГО ПОМЕЩЕНИЯ

КОЛОРИСТИЧЕСКОЕ РЕШЕНИЕ, МАТЕРИАЛЫ,
ТЕХНОЛОГИЯ ПРОВЕДЕНИЯ РАБОТ

АДРЕС ОБЪЕКТА: г.Пермь, ул. Уральская, д.№ 88
АДМИНИСТРАТИВНЫЙ РАЙОН: Мотовилихинский

шифр 5906-17-020-КПФ

Пермь, 2017



ДЕПАРТАМЕНТ ГРАДОСТРОИТЕЛЬСТВА И АРХИТЕКТУРЫ
АДМИНИСТРАЦИИ ГОРОДА ПЕРМИ

Документацию подготовил: ООО "АУДИТПРОЕКТСТРОЙ"

КОЛЕРНЫЙ ПАСПОРТ ВСТРОЕННО-ПРИСТРОЕННОГО НЕЖИЛОГО ПОМЕЩЕНИЯ

КОЛОРИСТИЧЕСКОЕ РЕШЕНИЕ, МАТЕРИАЛЫ,
ТЕХНОЛОГИЯ ПРОВЕДЕНИЯ РАБОТ

АДРЕС ОБЪЕКТА: г.Пермь, ул. Уральская, д.№ 88
АДМИНИСТРАТИВНЫЙ РАЙОН: Мотовилихинский

шифр 5906-17-020-КПФ

Директор

Валик М.Д.
" 14 " июля 2017 г.

Главный инженер проекта

Валетов Р.Р.
" 14 " июля 2017 г.



Пермь, 2017

Ведомость отделки фасадов

ПОЗ.	ЭЛЕМЕНТ ФАСАДА	ЭТАЛОН КОЛЕРА	ОБОЗНАЧ.	ВИД ОТДЕЛКИ	ПРИМ.
1	Основное поле стены		RAL 3012 (сущ)	Фасадная штукатурка	
2	Цоколь		RAL 7004	Искусственный камень	
3	Цоколь		RAL 7004 (сущ)	Фасадная штукатурка	
4	Фриз		RAL 3020	ALUCOBOND	
5	Входная группа		RAL 6018	ALUCOBOND	
6	Двери входной группы		RAL 6018	Металлопластик (стеклопакеты)	
7	Витраж		RAL 9010 (сущ)	Металлопластик (стеклопакеты)	
8	Окна		RAL 9010 (сущ)	Металлопластик (стеклопакеты)	
9	Балкон		RAL 9003 (сущ)	Профнастил	
10	Навес разгрузочная площадка		RAL 7035	Металл. оцинкованные листы с полимер.покрытием	
11	Ограждение		RAL 7035	Нержавеющая сталь	
12	Лестница входной группы		RAL 7005	Антискользящая плитка	
13	Пандус		RAL 7005	Антискользящая плитка	
14	Металл. двери		RAL 7035	Металл с покраской атмосферной краской	
15	Козырек		RAL 7036 (сущ)	Профнастил	
16	Ограждение		RAL 7036	Металл с покраской атмосферной краской	
17	Двери		RAL 7040 (сущ)	Металл с покраской атмосферной краской	
18	Вент. шахта		RAL 7047 (сущ)	Штукатурка	
19	Шахтный тельфер		RAL 7040 (сущ)	Штукатурка	
20	Металлические конструкции		RAL 7035	Профнастил	
21	Дверь		RAL 9010	Металлопластик (стеклопакеты)	
22	Инженерные системы (воздуховоды)		RAL 7036	Нерж. сталь	
23	Витраж входной группы		RAL 6018	Металлопластик (стеклопакеты)	
24	Козырек		RAL 7036 (сущ)	Штукатурка	
25	Кровля		RAL 7040 (сущ)	Оцинкованная сталь	
26	Лестница		RAL 7005	Антискользящая плитка	

Цветовое решение фасада воспроизведено электронным способом, возможны отличия от натурального цвета.

ПОЯСНИТЕЛЬНАЯ ЗАПИСКА

Цель разработки колерного паспорта здания - приведение цветового решения и оформления здания к единому архитектурному внешнему виду с применением современных конструкций и материалов. Определение возможных мест размещения объектов монументального искусства (мемориальных досок, памятных знаков), других объектов городского дизайна, наружной рекламы и визуальной информации, а также дополнительного оборудования.

Объект - снежильное помещение, назначение: магазин, расположено по ул.Уральская, 88 г.Пермь. Здание построено 1980 г., одноэтажное, прямоугольной формы, с габаритными размерами в плане 70,46x28.85 м.

Конструктивная схема здания: смешанного типа. Основные вертикальные несущие элементы здания - несущие стены, колонны.

Материал стен - кирпич. Материал колонн - металл. Основными горизонтальными несущими элементами являются сборные ж/б плиты, ригели, образующие горизонтальный диск жесткости.

Проектом предусмотрено устройство новой вывески с логотипом компании; Упорядочивание цветового решения фасада, обшивка главного фасада металлическими фасадными панелями; упорядочивание оформления входной группы - обшивка металлических частей входной группы панелями ALUCOBOND; упорядочивание размеров и места размещения режимников и рекламных конструкций

Технология работ - выполнить работы по ремонту всех его элементов, подлежащих окраске; все металлические элементы должны быть очищены от грязи, ржавчины и старой краски.

Антикоррозионные работы следует выполнить в соответствии с требованиями СНиП 3.04.03-85 "Защита строительных конструкций и сооружений от коррозии".

Работы по отделке фасада необходимо выполнять в соответствии с требованиями СНиП 3.04.01.87 "Изоляционные и отделочные покрытия", ТР 79-98 "Технические рекомендации по подготовке поверхностей наружных ограждающих конструкций жилых и общественных зданий под отделку при их реконструкции и ремонте", ТР 85-89 "Технические рекомендации по входному контролю качества материалов, применяемых для отделки фасадов".

Используемые при отделочных работах материалы должны иметь сертификаты соответствия.

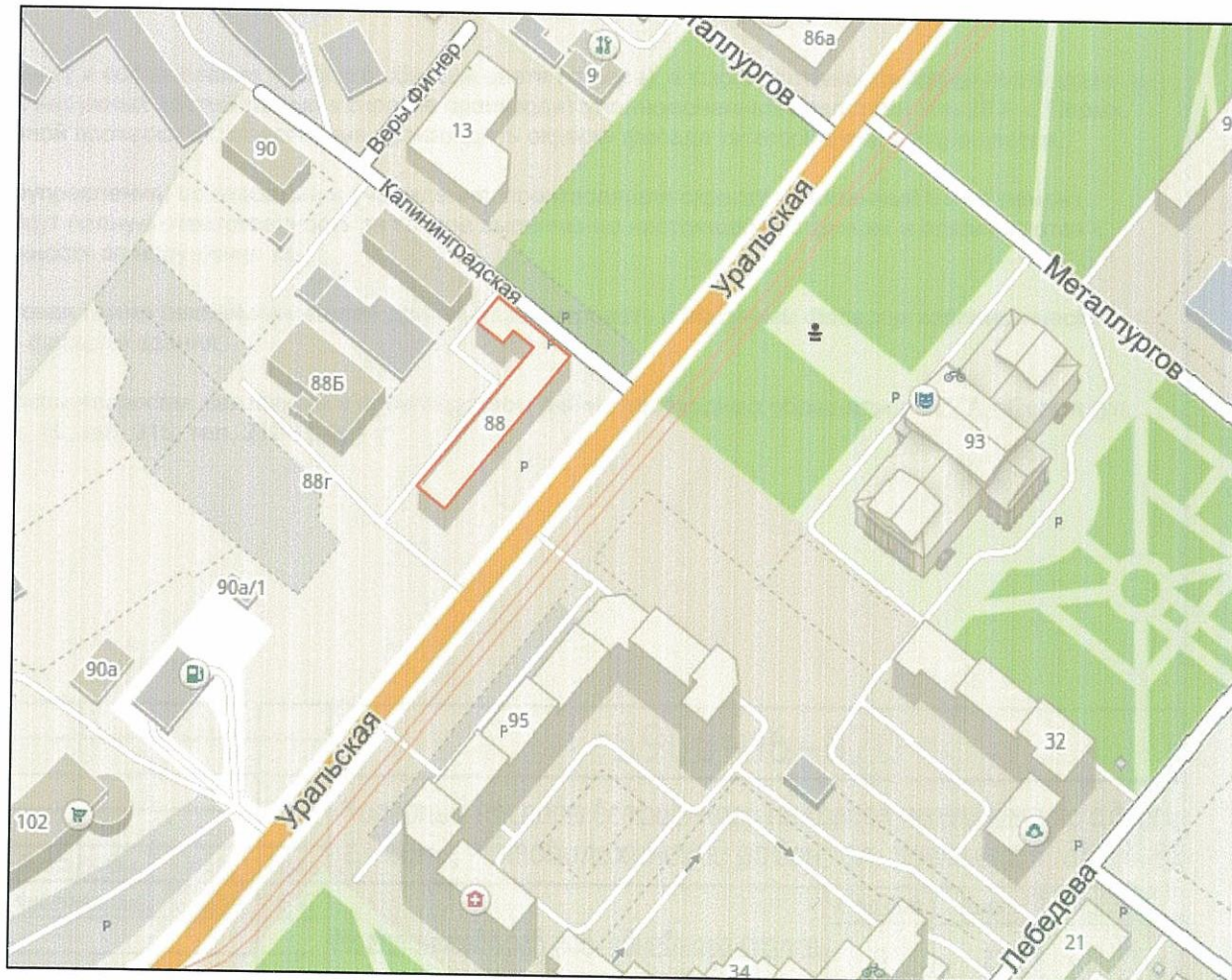


						5906-17-020			
						Колерный паспорт встроенного нежилого помещения по адресу г.Пермь, Мотовилихинский район, ул. Уральская, дом N 88			
Изм.	Кол.уч.	Лист	№ док.	Подп.	Дата				
Разраб.		Кисляничина		Лиса	06.17	Магазин товаров повседневного спроса	Стадия	Лист	Листов
							п	1	10
Н.контр.		Валетов		ВВ	06.17	Общие данные, пояснительная записка, ведомость отделки фасадов	ООО "АУДИТПРОЕКТСТРОЙ"		

Ведомость чертежей комплекта

Лист	Наименование	Примечание
1	Общие данные, пояснительная записка, ведомость отделки фасадов	
2	Инструкция о порядке производства работ	
3	Фотофиксация фасадов	
4	Главный фасад по ул. Уральская	
5	Дворовой фасад	
6	Боковой фасад	
7	Боковой фасад	
8	Размещение объектов городской информации (главный фасад)	
9	Размещение объектов городской информации (боковые фасады)	
10	Эталоны колеров	

Ситуационная схема



Ведомость отделки фасадов

ПОЗ.	ЭЛЕМЕНТ ФАСАДА	ЭТАЛОН КОЛЕРА	ОБОЗНАЧ.	ВИД ОТДЕЛКИ	ПРИМ.
1	Основное поле стены		RAL 3012 (сущ)	Фасадная штукатурка	
2	Цоколь		RAL 7004	Искусственный камень	
3	Цоколь		RAL 7004 (сущ)	Фасадная штукатурка	
4	Фриз		RAL 3020	ALUCOBOND	
5	Входная группа		RAL 6018	ALUCOBOND	
6	Двери входной группы		RAL 6018	Металлопластик (стеклопакеты)	
7	Витраж		RAL 9010 (сущ)	Металлопластик (стеклопакеты)	
8	Окна		RAL 9010 (сущ)	Металлопластик (стеклопакеты)	
9	Балкон		RAL 9003 (сущ)	Профнастил	
10	Навес разгрузочная площадка		RAL 7035	Металл. оцинкованные листы с полимер. покрытием	
11	Ограждение		RAL 7035	Нержавеющая сталь	
12	Лестница входной группы		RAL 7005	Антискользящая плитка	
13	Пандус		RAL 7005	Антискользящая плитка	
14	Металл. двери		RAL 7035	Металл с покраской атмосферной краской	
15	Козырек		RAL 7036 (сущ)	Профнастил	
16	Ограждение		RAL 7036	Металл с покраской атмосферной краской	
17	Двери		RAL 7040 (сущ)	Металл с покраской атмосферной краской	
18	Вент. шахта		RAL 7047 (сущ)	Штукатурка	
19	Шахтный тельфер		RAL 7040 (сущ)	Штукатурка	
20	Металлические конструкции		RAL 7035	Профнастил	
21	Дверь		RAL 9010	Металлопластик (стеклопакеты)	
22	Инженерные системы (воздуховоды)		RAL 7036	Нерж. сталь	
23	Витраж входной группы		RAL 6018	Металлопластик (стеклопакеты)	
24	Козырек		RAL 7036 (сущ)	Штукатурка	
25	Кровля		RAL 7040 (сущ)	Оцинкованная сталь	
26	Лестница		RAL 7005	Антискользящая плитка	

Цветовое решение фасада воспроизведено электронным способом, возможны отличия от натурального цвета.

Согласовано

Взам. инв. №

Подп. и дата

Инв. № подл.

инструкция
о порядке производства работ, связанных
с окраской фасадов и всех наружных частей зданий,
сооружений, строений, расположенных на территории города Перми.

1. Окраска фасадов и всех наружных частей зданий, сооружений, строений, ограждений, заборов, павильонов, ларьков и прочих объектов, расположенных на территории города Перми, может производиться лишь на основании колерного паспорта фасадов на ремонт и окраску, согласованного ДГА г. Перми.

2. До начала процесса окраски здания или какого-либо сооружения должны быть произведены работы по капитальному ремонту всех без исключения наружных частей его, подлежащих окраске.

3. До начала ремонта зданий, имеющих газосветовую рекламу, сообщить рекламораспространителю о предстоящих работах на фасаде здания с целью сохранения вывесок либо их демонтажу.

4. Полуразрушенные и разрушенные архитектурные художественно-скульптурные детали здания, карнизы, колонны, пилястры, капители, фризы, тяги, лепные украшения, барельефы, мозаика, художественная роспись подлежат обязательному восстановлению в своем первоначальном виде.

Категорически запрещается производить окраску здания без предварительного восстановления указанных деталей.

5. Металлические поверхности отдельных частей здания, чугунные решетки, перила балконов и лестниц, кронштейны, дверные и оконные приборы, архитектурно-художественные детали перед окраской очищаются от грязи, ржавчины, старой краски и покрываются вновь лишь масляной краской.

6. В соответствии с выданным образцами цвета (колерами) на окраску здания организация, производящая ремонт здания, составляет пробные образцы цвета, которые наносятся на видное место стены.

7. Проверку и согласование пробного образца цвета (колера), а также готовности поверхности стены и отдельных наружных частей здания к окраске производит уполномоченный представитель ДГА г. Перми. Без указанной проверки и согласования производить окраску фасада категорически воспрещается.

8. Домоуправления, организации и учреждения, производящие окраску и связанный с нею ремонт здания, несут полную ответственность за точное выполнение настоящей инструкции и привлекаются к ответственности за нарушение ее.

9. Цветовая гамма рекламносителей должна гармонировать с основным фасадом колористическим решением фасадов здания.

10. По всем вопросам, связанным с производством работ, необходимо обращаться в ДГА г.Перми (ул. Сибирская, 15, каб. 315, тел. 212-76-98)



Дворовой фасад



Взам. инв. №	5906-16-020					
	Колерный паспорт встроенного нежилого помещения по адресу г.Пермь, Мотовилихинский район, ул. Уральская, дом N 88					
Подп. и дата	Изм.	Кол.уч.	Лист	№ док.	Подп.	Дата
	Разраб.		Кисляницина		<i>Кис</i>	06.17
Инв. № подл.	Магазин товаров повседневного спроса			Стадия	Лист	Листов
				п	2	
	Инструкция о порядке производства работ			ООО "АУДИТПРОЕКТСТРОЙ"		
	Н.контр.	Валетов			<i>ВВ</i>	06.17

Формат А4

5906-17-020					
Колерный паспорт встроенного нежилого помещения по адресу г.Пермь, Мотовилихинский район, ул. Уральская, дом N 88					
Изм.	Кол.уч.	Лист	№ док.	Подп.	Дата
Разраб.		Кисляницина		<i>Кис</i>	06.17
Магазин товаров повседневного спроса			Стадия	Лист	Листов
			п	3	
Фотофиксация фасадов			ООО "АУДИТПРОЕКТСТРОЙ"		
Н.контр.	Валетов			<i>ВВ</i>	06.17

Копировал

13

Главный фасад по ул. Уральская



Дворовой фасад



Главный фасад по ул. Уральская



						5906-17-020			
						Колерный паспорт встроенного нежилого помещения по адресу г.Пермь, Мотовилихинский район, ул. Уральская, дом N 88			
Изм.	Кол.уч.	Лист	№ док.	Подп.	Дата	Магазин товаров повседневного спроса	Стадия	Лист	Листов
Разраб.		Кисляницина		<i>Кисляницина</i>	06.17		п	3	
Н.контр.		Валетов		<i>Валетов</i>	06.17	Фотофиксация фасадов	ООО "АУДИТПРОЕКТСТРОЙ"		

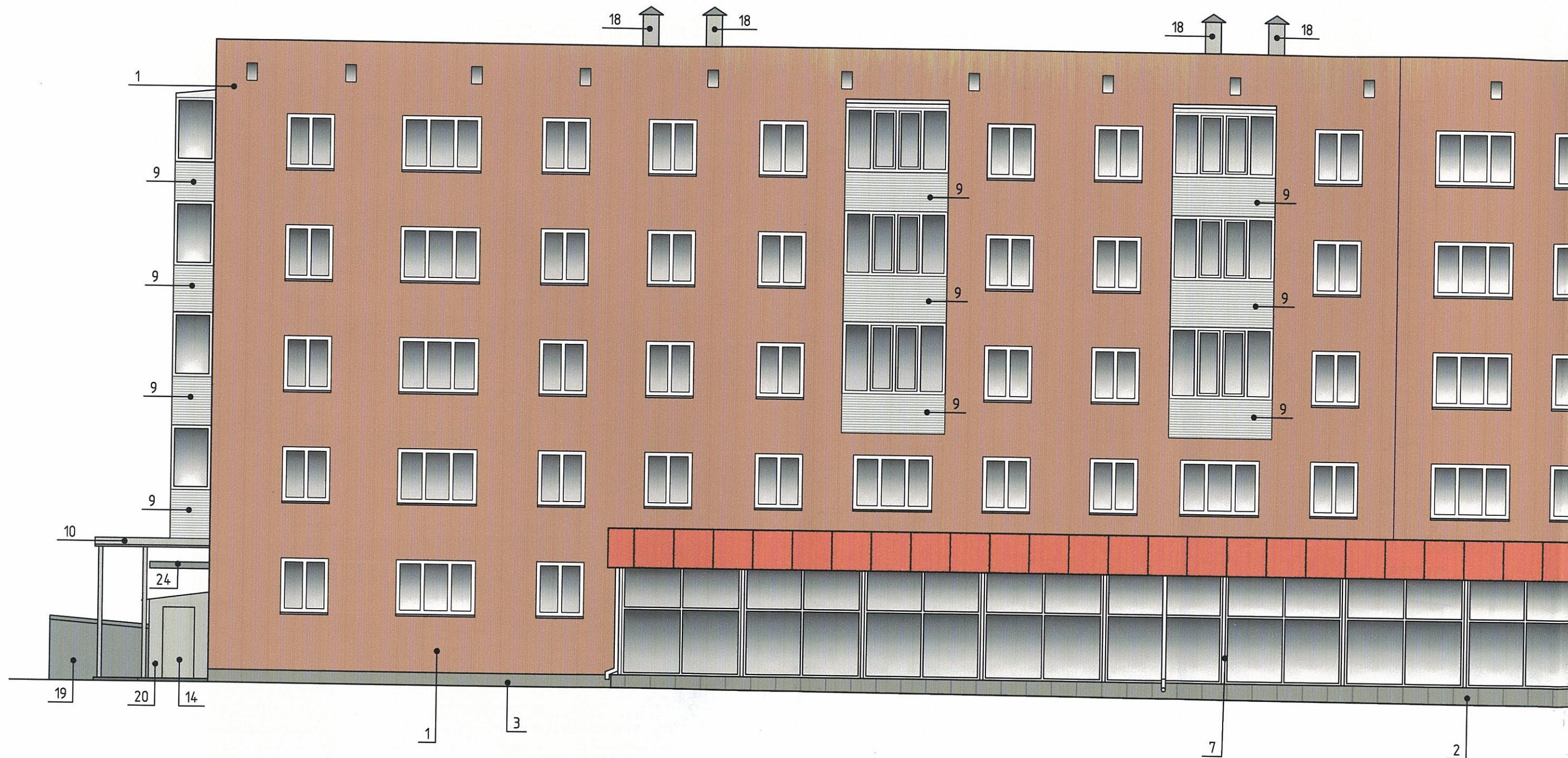


ООО "СЭО" № 01
 № 01 заместителю генерального директора ДГА
 г. Пермь - 100000 архитектор
 Д.Ю. Шапкин
 07 06.2017

доступности
 ступность
 зв или
 дах в
 ь не менее

						5906-17-020			
						Колерный паспорт встроенного нежилого помещения по адресу			
						г.Пермь, Мотовилихинский район, ул.Уральская, дом N 88			
Изм.	Кол.уч.	Лист	№ док.	Подп.	Дата	Магазин товаров повседневного спроса	Стадия	Лист	Листов
Разраб.		Кисляницина		<i>Кисляницина</i>	06.17		п	4	
ГИП		Валетов		<i>Валетов</i>	06.17				

Главный фасад по ул. Уральская



Примечание:

В случае устройства или переустройства (перепланировки, ремонта, реконструкции) помещений общественного назначения, их входных групп в обязательном порядке предусмотреть мероприятия по обеспечению доступности данных помещений для маломобильных групп населения, включая инвалидов, использующих кресла-коляски и собак-проводников (балея - МГН) в соответствии с требованиями СП 59.13330.2012 (Свод правил "Доступность зданий и сооружений для маломобильных групп населения", актуализированная редакция СНиП 35-01-2001). Данный свод правил касается функционально-планировочных элементов зданий и сооружений, их участков или отдельные помещения, доступных для МГН (входные узлы, коммуникации, пути эвакуации, помещения и зоны обслуживания, а также их информационное и инженерное обустройство). В частности, лестницы при входах в здания, лестницы и пандусы должны иметь поручни с учетом технических требований к опорным стационарным устройствам по ГОСТ Р 51261; размеры входной площадки с пандусом не менее 2,2x2,2 м.

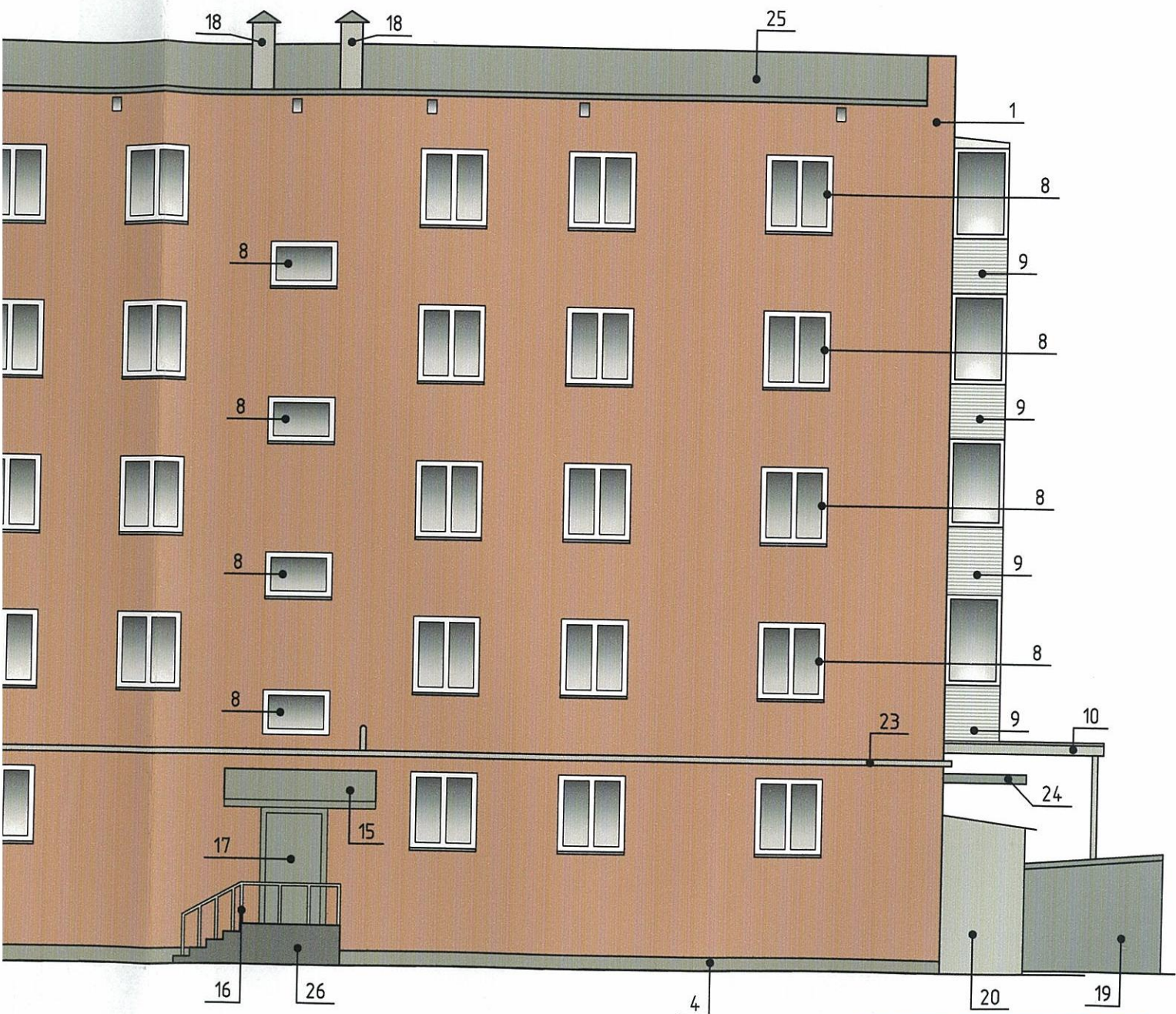
Поручни должны иметь с обеих (с одной) стороны выходящие за пределы длины лестницы (пандуса), как минимум на 300 мм. Высота охватываемой поверхности поручня должна быть, мм:
 - для верхнего парного поручня - 900мм;
 - для нижнего парного поручня - не менее 700мм и не более 750мм;
 в соответствии ГОСТ Р 51261-99 "Устройства опорные, стационарные, реабилитационные. Типы и технические требования".

Согласовано

Взам. инв. №

Подп. и дата

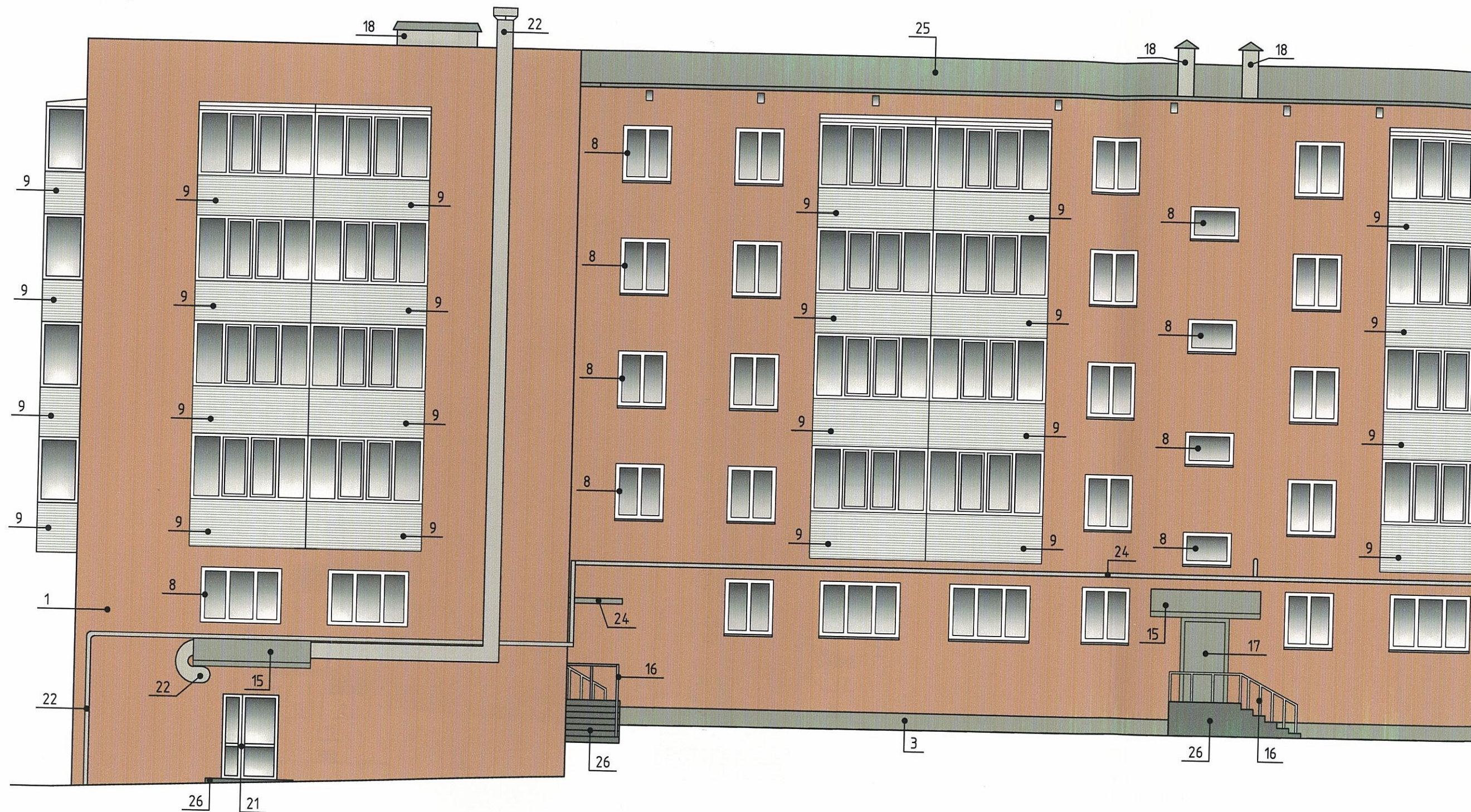
Инв. № подл.



ООО СОРАНО
 Проектирование, разработка ДГА
 г. Пермь - главный архитектор
 Д.Ю. Лапшин
 09.08.2017

5906-17-020					
Колерный паспорт встроенного нежилого помещения по адресу					
г. Пермь, Мотовилихинский район, ул. Уральская, дом № 88					
Изм.	Кол. уч.	Лист	№ док.	Подп.	Дата
Разраб.		Кисляницина		<i>[Signature]</i>	06.17
ГИП		Валетов		<i>[Signature]</i>	06.17
Магазин товаров повседневного спроса					
Дворовой фасад					
			Стадия	Лист	Листов
			п	5	
ООО "АУДИТПРОЕКТСТРОЙ"					

Дворовой фасад



Примечание:

1. Размещение дополнительного оборудования, дополнительных элементов и устройств на фасадах объектов капитального строительства допускается при соблюдении следующих условий:
 - а) единое архитектурное и цветовое решение фасадов (в том числе размер, форм, цвет, материал);
 - б) соответствие архитектурному решению фасадов, предусмотренному проектной документацией, с привязкой к основным композиционным осям фасадов (системе горизонтальных и вертикальных осей);
 - в) соответствие ГОСТам, техническим регламентам, установленным законодательством Российской Федерации в обеспечения санитарно-эпидемиологического благополучия населения, пожарной безопасности;
2. Размещение наружных блоков систем кондиционирования и вентиляции допускается:
 - а) на кровле объектов капитального строительства;
 - б) на оконных и дверных проемах в единой (вертикальной, горизонтальной) системе осей фасадов, в окнах подвального этажа, в плоскости остекления без выхода за плоскость фасадов с использованием маскирующих ограждений (решеток, жалюзи).

3. Размещение наружных блоков систем кондиционирования и вентиляции на поверхности главных фасадов, в оконных и дверных проемах за плоскостью фасадов не допускается:
 - а) над пешеходным тротуарами;
 - б) на высоте менее 3,0 м от поверхности земли.
4. Антенны должны размещаться:
 - а) на кровле объектов капитального строительства - компактным упорядоченными группами, с использованием единой несущей основы, в том числе с устройством ограждения, а также с учетом требований действующего законодательства;
 - б) на дворовых фасадах, глухих стенах, не просматривающихся с улицы;
 - в) на дворовых - в простенках между окнами на пересечении вертикальной оси простенка и оси, соответствующей верхней границе проема.

Согласовано

Взам. инб. №

Подп. и дата

Инб. № подл.

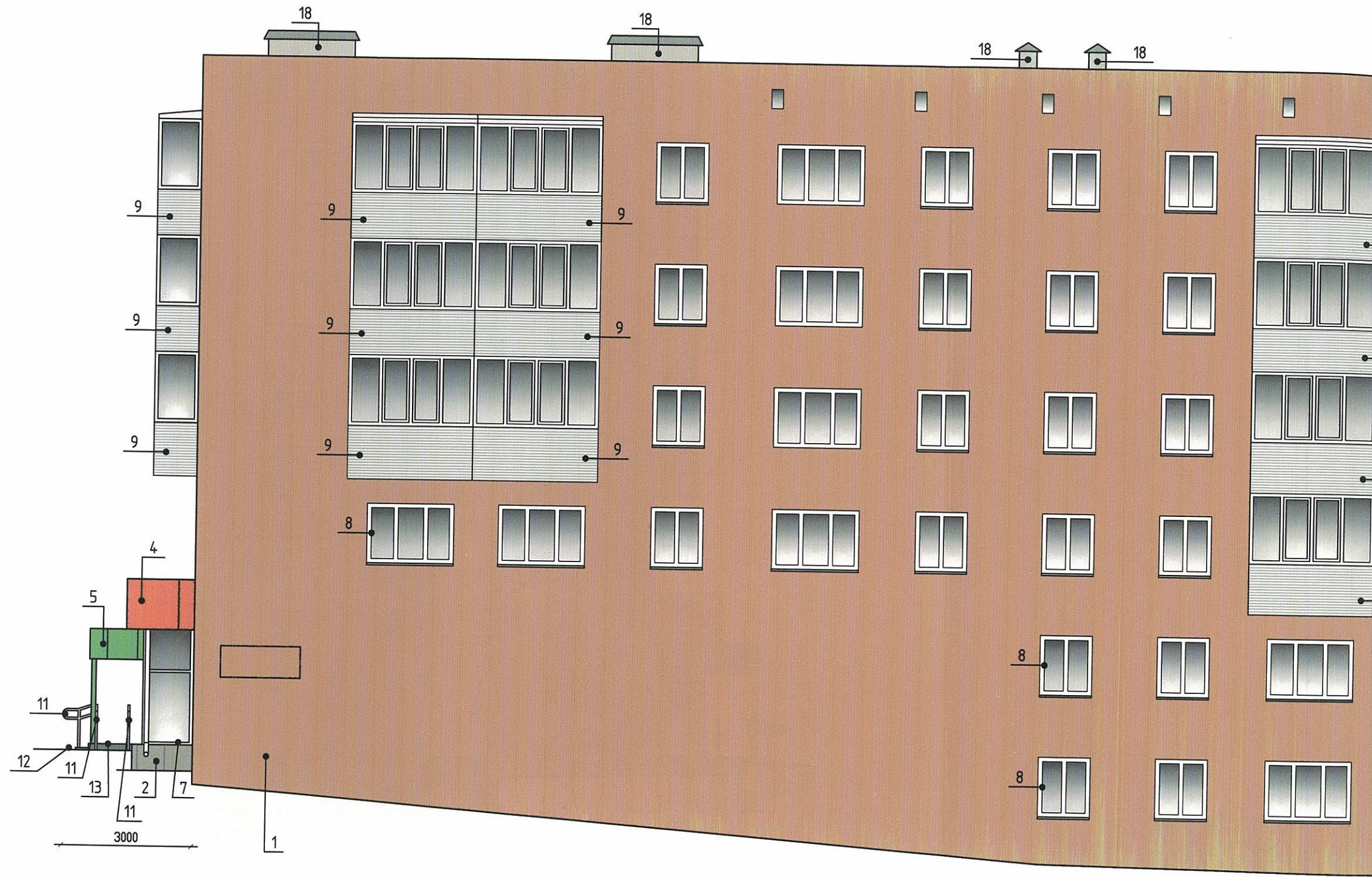


СОГЛАСОВАНО
 1^й заместитель начальника ДГА
 г. Пермь - главный архитектор
 Д.А. Шапкин
 07.08.2017

1 - место допустимого размещения дополнительного оборудования

						5906-17-020			
						Колерный паспорт встроенного нежилого помещения по адресу г.Пермь, Мотовилихинский район, ул. Уральская, дом N 88			
Изм.	Кол.уч.	Лист	№ док.	Подп.	Дата	Магазин товаров повседневного спроса	Стадия	Лист	Листов
							п	6	
Разраб.		Кисляницина		<i>[Signature]</i>	06.17				
ГИП		Валетов		<i>[Signature]</i>	06.17				
							Боковой фасад		ООО "АУДИТПРОЕКТСТРОЙ"

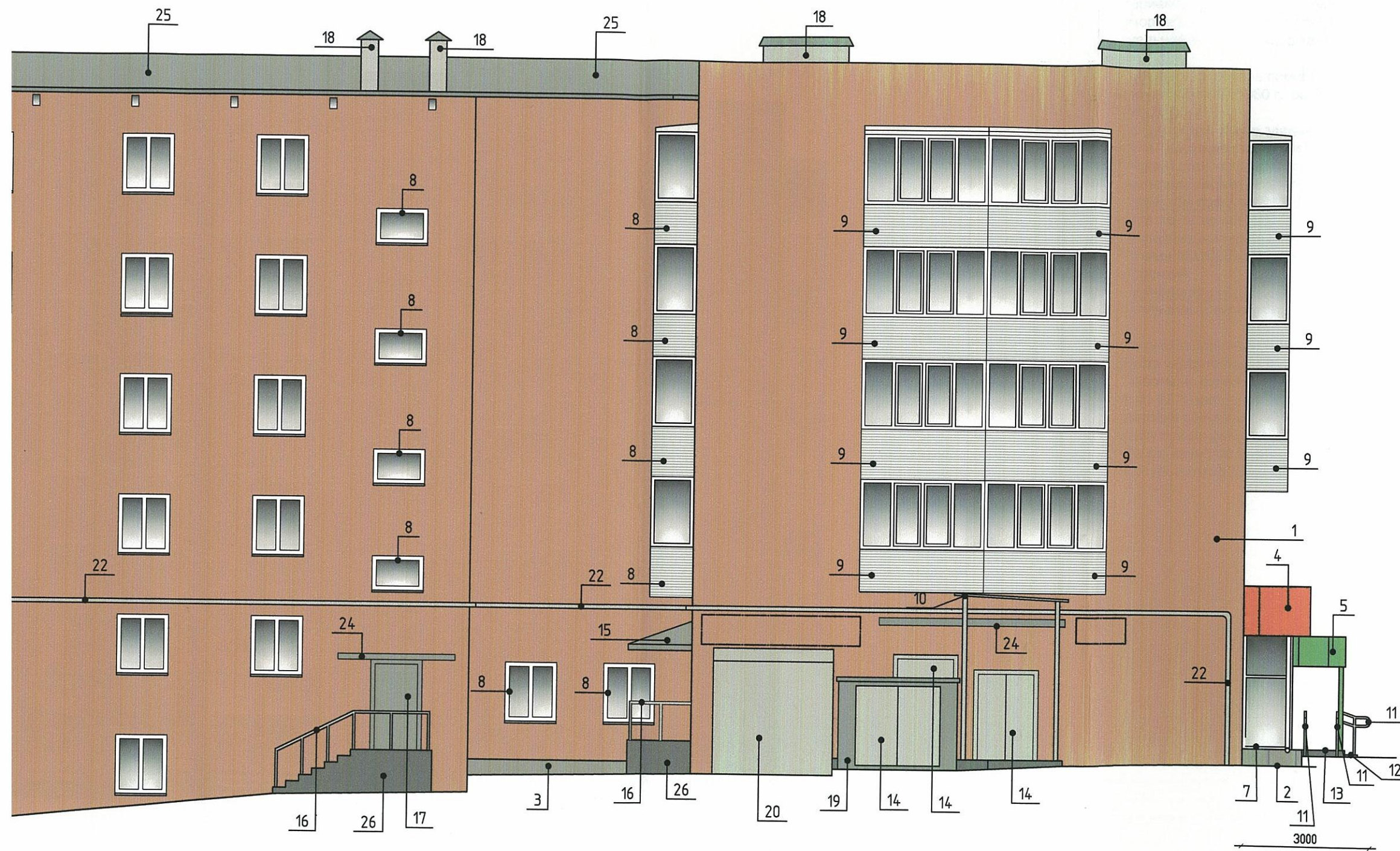
Боковой фасад



Согласовано

Инв. № подл.	Подп. и дата	Взам. инв. №

 - место допустимого размещения дополнительного оборудования

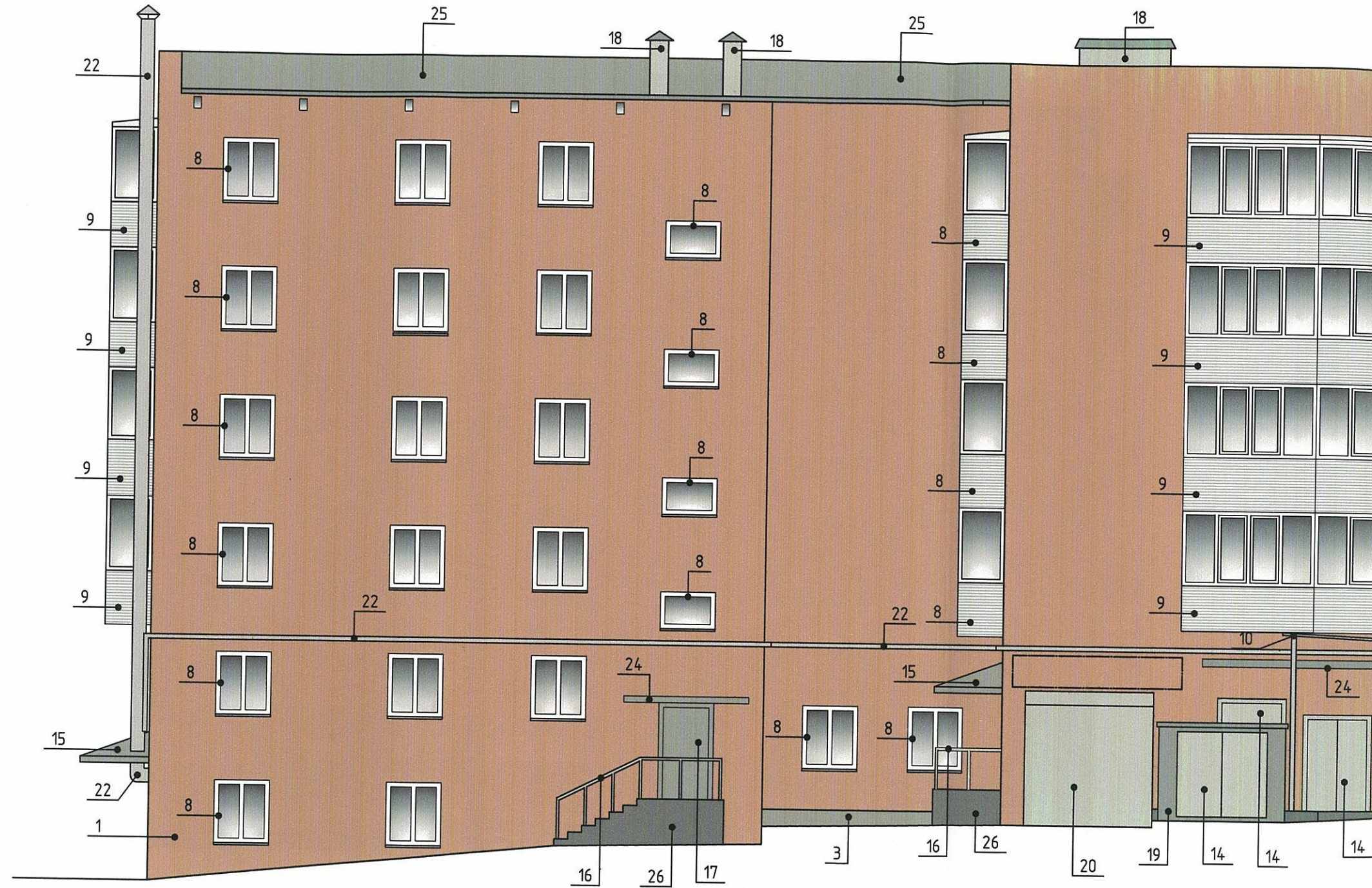


СОГЛАСОВАНО
 18 заместителем главного архитектора
 г. Перми - глав. архитектор
 Д.Ю. Палишин
 07.06.17

 - место допустимого размещения дополнительного оборудования

						5906-17-020			
						Колерный паспорт встроенного нежилого помещения по адресу г.Пермь, Мотовилихинский район, ул. Уральская, дом N 88			
Изм.	Кол.уч.	Лист	№ док.	Подп.	Дата	Магазин товаров повседневного спроса	Стадия	Лист	Листов
Разраб.		Кисляницина		<i>Кисляницина</i>	06.17	Дворовой фасад	п	7	
ГИП		Валетов		<i>Валетов</i>	06.17		ООО "АУДИТПРОЕКТСТРОЙ"		

Боковой фасад

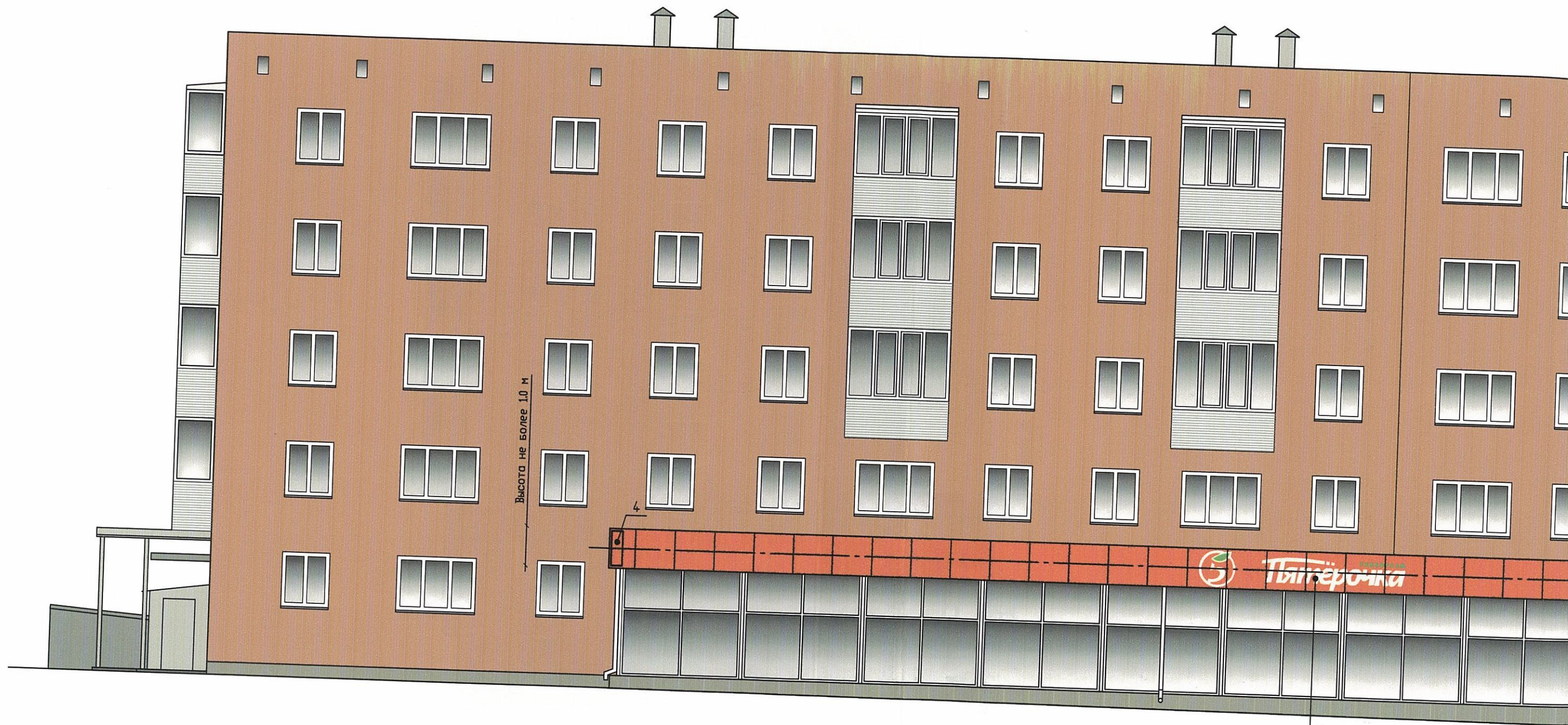


Согласовано

Инв. № подл. Подп. и дата. Взам. инв. №

□ - место допустимого размещения дополнительного оборудования

Главный фасад по ул. Уральская



Ведомость размещения городской информации

Пояснительная записка

Согласовано
Инд. № подл.
Подп. и дата
Взам. инб. №

ПОЗ.	Название, тип рекламы	Эталон цвета	Наличие, тип подсветки
1	Объемные буквы на металлических направляющих. Оргстекло, металл, пластик	Красный, белый, зеленый	Внутренняя
2	Режимник. Пленка на клеевой основе.	Красный, белый, зеленый	
3	Знак адресации. Оргстекло, металл, пластик.	Синий белый	
4	Логотип. Объемный на металлических направляющих.	Красный, белый, зеленый	Внутренняя
5	Контрастная маркировка двери для слабовидящих людей	Желтый	

- Допускается размещение настенных вывесок (балее-вывески) в границах помещения заинтересованного лица в виде:
 - отдельно расположенных букв, логотипов без использования "подложки" (в том числе световых, объемных, пластиковых, систем, вывесок со светодинамикой);
 - то же - на козырьках входных групп.
 - Вывески должны быть привязаны к композиционным осям фасадов объектов капитального строительства и соответствовать архитектурному решению фасадов.
 - На объекте капитального строительства, оборудованном одной входной группой (входом), предназначенной для более чем двух заинтересованных лиц, вывески заменяются общей табличной (режимников).
 - Таблички (режимники) могут быть заменены надписями на стекле витрины, входной двери, выполненными в технике аппликации.
- Данный лист смотреть с л. 8



Управление архитектуры и городского дизайна
 ДГА администрации г.Перми
**СООТВЕТСТВУЕТ АРХИТЕКТУРНОМУ
 ОБЛИКУ ГОРОДА ПЕРМИ**
 « 07.08.2017 »
Вресало С.К. Подпись *Вресало С.К.*

- Ось размещения объектов городской информации, вывесок

						5906-17-020			
						Колерный паспорт встроенного нежилого помещения по адресу г.Пермь, Мотовилихинский район, ул. Уральская, дом N 88			
Изм.	Кол.уч.	Лист	№ док.	Подп.	Дата	Магазин товаров повседневного спроса	Стадия	Лист	Листов
					06.17		п	8	
Разраб.		Кисляницина		<i>Кисляницина</i>	06.17	Размещение объектов городской информации (главный фасад)			
ГИП		Валетов		<i>Валетов</i>	06.17				
						ООО "АУДИТПРОЕКТСТРОЙ"			



Управление архитектуры и городского дизайна
 ДГА администрации г.Перми
 СООТВЕТСТВУЕТ АРХИТЕКТУРНОМУ
 ОБЛИКУ ГОРОДА ПЕРМИ
 «07» 08. 2017
Бресано С.В. Подпись *Бресано С.В.*

						5906-17-020		
						Колерный паспорт встроенного нежилого помещения по адресу г.Пермь, Мотовилихинский район, ул. Уральская, дом N 88		
Изм.	Кол.уч.	Лист	№ док.	Подп.	Дата	Стадия	Лист	Листов
						Магазин товаров повседневного спроса	п	9
Разраб.		Кисляницина		<i>[Signature]</i>	06.17			
ГИП		Валетов		<i>[Signature]</i>	06.17	Размещение объектов городской информации (боковой фасад)	ООО "АУДИТПРОЕКТСТРОЙ"	



Эталоны колеров

ООО АУДИТПРОЕКТСТРОЙ

Формат А4х3

Боковой фасад



Согласовано

Взам. инв. №

Подп. и дата

Инв. № подл.

Управление архитектуры и городского дизайна
ДГА администрации г.Перми
✓ СООТВЕТСТВУЕТ АРХИТЕКТУРНОМУ
ОБЛИКУ ГОРОДА ПЕРМИ
« 07 » 08. 2017
Бресало С.В. Подпись *Бресало С.В.*

Позиция согласно ведомости отделки фасадов	Координаты цвета в CorelDraw	C	0	RAL 3020
		M	100	
		Y	100	
		K	0	
		R	193	
		G	18	
		B	28	
5				

Позиция согласно ведомости отделки фасадов	Координаты цвета в CorelDraw	C	33	RAL 7036
		M	29	
		Y	27	
		K	0	
		R	154	
		G	150	
		B	151	
16,17,23,25				

Позиция согласно ведомости отделки фасадов	Координаты цвета в CorelDraw	C	0	RAL 7047
		M	0	
		Y	5	
		K	20	
		R	207	
		G	208	
		B	207	
19				

Позиция согласно ведомости отделки фасадов	Координаты цвета в CorelDraw	C	65	RAL 6018
		M	7	
		Y	96	
		K	0	
		R	72	
		G	164	
		B	63	
6,7,24				

Позиция согласно ведомости отделки фасадов	Координаты цвета в CorelDraw	C	0	RAL 9010
		M	0	
		Y	5	
		K	0	
		R	247	
		G	249	
		B	239	
8,9,22,				

Позиция согласно ведомости отделки фасадов	Координаты цвета в CorelDraw	C	0	RAL 7004
		M	0	
		Y	0	
		K	45	
		R	158	
		G	160	
		B	161	
3,4				

Позиция согласно ведомости отделки фасадов	Координаты цвета в CorelDraw	C	5	RAL 3012
		M	50	
		Y	50	
		K	10	
		R	203	
		G	141	
		B	115	
1,2				

Позиция согласно ведомости отделки фасадов	Керамогранит GRASARO QUARTZITE темно-серый или аналогичный по цвету материал			RAL 7005
13,14,27				

Позиция согласно ведомости отделки фасадов	Координаты цвета в CorelDraw	C	0	RAL 9003
		M	0	
		Y	0	
		K	0	
		R	244	
		G	248	
		B	244	
10				

Позиция согласно ведомости отделки фасадов	Координаты цвета в CorelDraw	C	14	RAL 7035
		M	9	
		Y	12	
		K	0	
		R	203	
		G	208	
		B	204	
11,12,15,21				

Позиция согласно ведомости отделки фасадов	Координаты цвета в CorelDraw	C	20	RAL 7040
		M	5	
		Y	10	
		K	40	
		R	157	
		G	163	
		B	166	
18,20,26				

СОГЛАСОВАНО
 Проектно-технологический отдел
 г. Пермь - главный архитектор
 Д.Ю. Шапкин
 07 08 2017

						5906-17-020			
						Колерный паспорт встроенного нежилого помещения по адресу г.Пермь, Мотовилихинский район, ул. Уральская, дом N 88			
Изм.	Кол.уч.	Лист	№ док.	Подп.	Дата	Магазин товаров повседневного спроса	Стадия	Лист	Листов
Разраб.		Кисляницина			06.17		п	10	
ГИП		Валетов			06.17		Эталоны колеров		ООО "АУДИТПРОЕКТСТРОЙ"