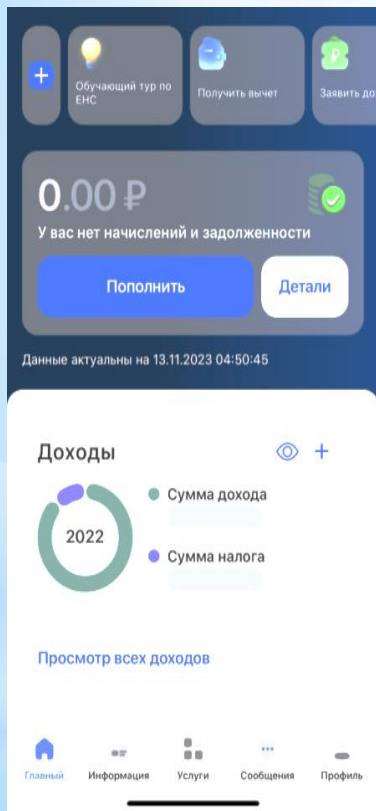
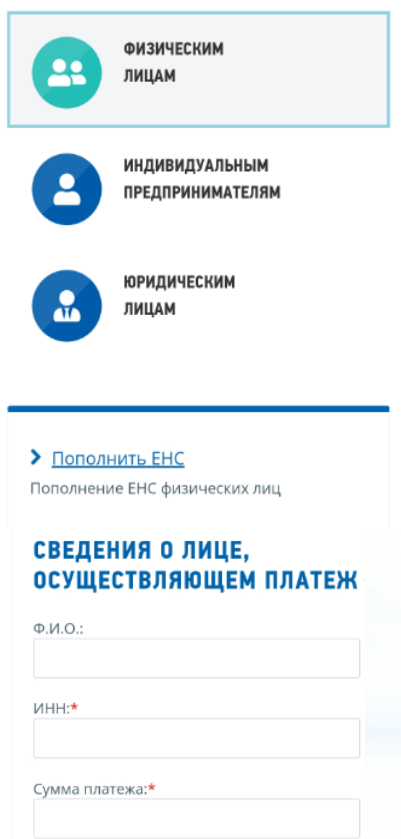


Как пополнить единый налоговый счет (ЕНС) ?

В Личном кабинете НП (ЮЛ, ИП, ФЛ)



Через сервис «Уплата налогов и пошлин»



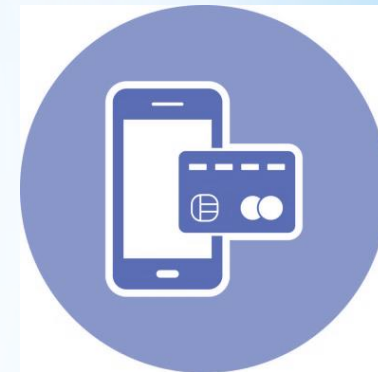
Обратившись лично в налоговый орган за квитанцией



Через Единый портал государственных и муниципальных услуг-Госуслуги
(в случае, если налогоплательщик просрочил оплату)



Через мобильные приложения банков



При считывании QR-кода пред.заполняются реквизиты ЕНП Вам остается проверить/дополнить ИНН, ФИО и перечисляемую сумму

