



ДЕПАРТАМЕНТ ГРАДОСТРОИТЕЛЬСТВА И АРХИТЕКТУРЫ  
АДМИНИСТРАЦИИ ГОРОДА ПЕРМИ

ИП Шмидт А.А.

*09.12.02.2018 № 0156300021417000026-0186760-01*

## КОЛЕРНЫЙ ПАСПОРТ

**АДРЕС ОБЪЕКТА:** г.Пермь, ул. 25-го Октября, дом № 8

**АДМИНИСТРАТИВНЫЙ РАЙОН:** Ленинский

шифр: 004-05-2018-ОФ

ПЕРМЬ, 2018 г.

**Ведомость чертежей комплекта марки АР**

Лист	Наименование	Прим.
1	Общие данные, Ведомость отделки фасадов. Инструкция о порядке производства работ	
2	Пояснительная записка, краткая характеристика	
3	Существующее состояние фасадов (Фотофиксация)	
4	Дворовой фасад со стороны ул. 25 октября	
5	Главный фасад со стороны ул. Советская	
6	Дворовой фасад, размещение дополнительного оборудования	
7	Боковой фасад	
8	Размещение объектов городской информации (главный фасад ул. 25 Октября)	
9	Размещение объектов городской информации (дворовой фасад ул. Советская)	
10	Эталоны колеров	

**Ведомость отделки фасадов**

Поз.	Элемент фасада	Эталон цвета	Обознач.	Вид отделки	Прим.
1	Стены		RAL Design 050 80 30 050 70 30	Штукатурка, покраска перхлорвиниловой краской	
2	Цоколь		RAL 050 70 60	Штукатурка, покраска перхлорвиниловой краской	
3	Кровля, кровля козырьков		RAL 7047	Фальцевая металлическая кровля	
4	Ограждение балкона		RAL 020 30 05	Покраска перхлорвиниловой краской	
5	Балконные плиты, карнизы		RAL 9003	Покраска перхлорвиниловой краской	
6	Оконные блоки		RAL 9003	Металлопластик	
7	Дверные блоки		RAL 2013, 9003	Металлопластик, покраска перхлорвиниловой краской	
8	Ступени, входные площадки			Керамическая плитка	
9	Архитектурный декор, карнизы декоративный пояс, пилястры		RAL 9003	Покраска перхлорвиниловой краской	

**ИНСТРУКЦИЯ**

о порядке производства работ, связанных  
с окраской фасадов и всех наружных частей зданий,  
сооружений, строений, расположенных  
на территории города Перми

1. Окраска фасадов и всех наружных частей зданий, сооружений, строений, ограждений, заборов, павильонов, киосков, ларьков и прочих объектов, расположенных на территории города перми, может производиться лишь на основании колерного паспорта фасадов на ремонт и окраску, согласованного ДГА г. Перми.

2. До начала процесса окраски здания или какого-либо сооружения должны быть произведены работы по капитальному ремонту всех без исключения наружных частей его, подлежащих окраске.

3. До начала ремонта зданий, имеющих газосветовую рекламу, сообщить рекламораспространителю о предстоящих работах на фасаде здания с целью сохранения вывесок либо их демонтажу.

4. Полуразрушенные и разрушенные архитектурные художественно-скульптурные детали здания, карнизы, колонны, пилястры, капители, фризы, тяги, лепные украшения, барельефы, мозаика, художественная роспись подлежат обязательному восстановлению в своем первоначальном виде.

5. Металлические поверхности отдельных частей здания, чугунные решетки, перила балконов и лестниц, кронштейны, дверные и оконные приборы, архитектурно-художественные детали перед окраской очищаются от грязи, ржавчины, старой краски и покрываются вновь лишь масляной краской.

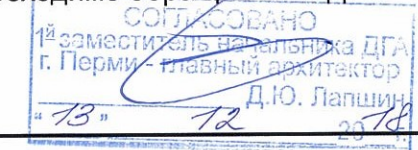
6. В соответствии с выданными образцами цвета (колерами) на окраску здания организация, производящая ремонт здания, составляет пробные образцы цвета, которые наносятся на видное место сцены.

7. Проверку и согласование пробного образца цвета (колера), а также готовности поверхности стены и отдельных наружных частей здания к окраске производит уполномоченный представитель ДПиР г. Перми. Без указанной проверки и согласования производить окраску фасада категорически воспрещается.

8. Домоуправления, организации и учреждения, производящие окраску и связанный с ней ремонт здания, несут полную ответственность за точное выполнение настоящей инструкции и привлекаются к ответственности за нарушение ее.

9. Цветовая гамма рекламоносителей должна гармонировать с основным колористическим решением фасадов здания.

10. По все вопросам, связанным с производством работ, необходимо обращаться в ДГА г.Перми (ул Сибирская, 15, кабинет 316, тел.: (342) 212-76-98)



						004-05-2018-ОФ			
						Колерный паспорт объекта капитального строительства по ул.25 Октября, дом № 8, Ленинского района г.Перми.			
Изм.	Кол.уч	Лист	№док	Подпись	Дата	Многоквартирный жилой дом	Стадия	Лист	Листов
	Разраб.	Августов А.М					П	1	10
Н.контр.						Общие данные	ИП Шмидт А.А.		

## Пояснительная записка

В центре его расположен Пермский академический театр оперы и балета имени Петра Ильича Чайковского рядом один из старейших фонтанов Перми (второй во дворе Окружного суда). До революции сквер был окружен торговыми рядами, в центре которых — часовня, и того и другого давно уже нет. Называлось это место Гостиный двор.

Здание построено в стиле советского монументального классицизма («сталинская архитектура») позднего периода. Стиль характеризуется использованием симметрий, выраженной статичностью объема здания; использованием в отделке фасада рустованного камня и лепнины. Здание не является частью ансамбля. Квартал, в котором оно расположено, застроен разнохарактерными по архитектурной стилистике и времени постройки зданиями.

### Современное состояние:

Дом кирпичный, стены оштукатурены и окрашены. С учетом выполненных зондажей красочных слоев поле стен здания изначально окрашивалось в светло-коралловый цвет, в настоящее время все фасады светло оранжево-розового цвета

Главный и боковые фасады первого этажа выполнены в виде рустованного камня и окрашены в темно-коралловый цвет. Дворовой фасад оштукатурен и окрашен в светло-коралловый цвет.

Архитектурный пояс разделяет первый этаж от основного поля стен.

Цоколь оштукатурен и окрашен. В настоящее время цвет цоколя разнородный. Имеются следы окраски темно-коричневой краской. Архитектурный декор - белый.

Деревянные оконные и балконные блоки, исторически окрашенные темной красно-коричневой краской, практически полностью заменены на белые металлопластиковые стеклопакеты, без сохранения исторического рисунка переплетов. Исторические входные деревянные филленчатые двери, окрашенные в коричневый цвет, не сохранились, заменены на металлические глухие, выкрашенные в серый и черный цвета или белые металлопластиковые.

Современная отделка ограждения балконов разнородна: деревянная (вагонка) с окраской коричневого цвета, сохранившаяся историческая - металлические сварные, окрашенные в темный красно-коричневый и белый цвет. Частично балконы остеклены, рисунок остекления разнородный.

Козырьки над входами в подъезды - разнотипные. Металлические элементы всех козырьков выкрашены в черный и коричневый цвет.

Здание изначально возводилось как жилой дом. Помещения общественного назначения на первом этаже не предусматривались.

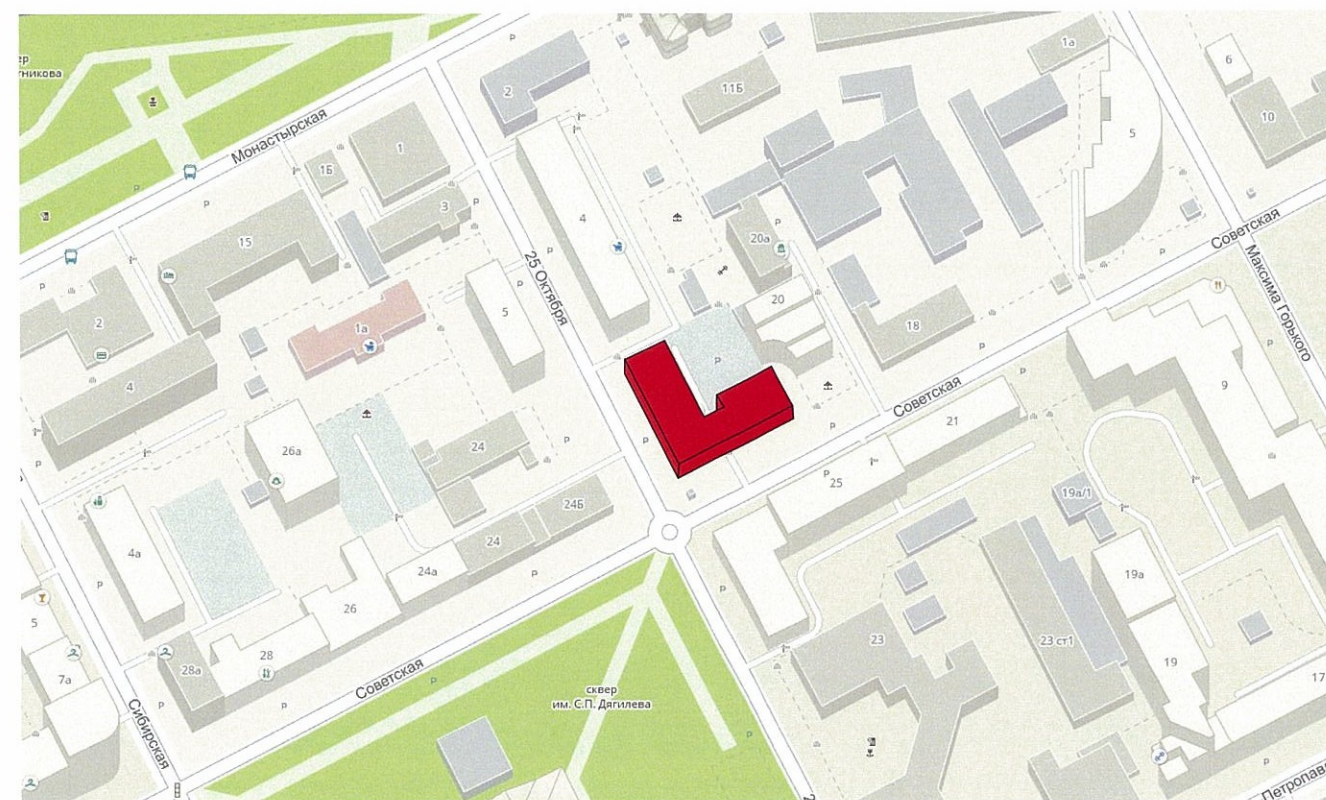
На лицевом и боковом фасаде организован и пробит дополнительный вход в здание.

Отделка фасадов в неудовлетворительном состоянии. Лепные консоли, края балконных плит местами разрушены. Архитектурный декор местами разрушен. Повсеместно красочный слой выцвел, местами сильно истерт или облуплен, местами обрушен штукатурный слой. В местах протечек воды под отливами, под балконными плитами, у цоколя следы отсыревания, ржавчины и биопоражений. Металлические элементы на кровле, ограждения балконов местами погнуты и со следами коррозии.

В эстетическом отношении, фасад требует преобразования с целью возвращения ему архитектурного единства путем согласованного устройства, оборудования и рекламного оформления исторических и новых входов; упорядочивания мест размещения систем инженерного обеспечения здания; общего цветового решения; определения мест размещения рекламных конструкций и объектов городской информации.

В соответствии с Градостроительным кодексом Российской Федерации и Постановлением администрации города Перми от 22.02.2017 № 130 «Об утверждении Порядка и критериев согласования колерного паспорта, требований к содержанию колерного паспорта, формы колерного паспорта» согласованные департаментом градостроительства и архитектуры администрации города Перми проекты колерных паспортов либо проекты изменений в колерные паспорта не являются разрешительной документацией на строительство, реконструкцию объекта капитального строительства; не являются правовым основанием на устройство пристроек, навесов, козырьков.

## Ситуационный план-схема с размещением Объекта



### Краткая характеристика:

Четырехэтажный многоквартирный четырехподъездный жилой дом.

Год постройки и ввода в эксплуатацию – 1987г.

Серия и тип постройки здания – в паспорте не указано.

В настоящее время домом управляет ООО «УК «МОТОРОСТРОИТЕЛЬ».

В плане дом Г-образной конфигурации.

Здание с левого торца соединено с общей стеной здания по ул. Советская д. 25

Материалы несущих стен - каменные, кирпичные.

Тип фасада – оштукатуренный,

Кровля скатная, из оцинкованной стали.

Здание расположено в жилом квартале улиц Петропавловская-25-го Октября-Советская-Максима Горького.

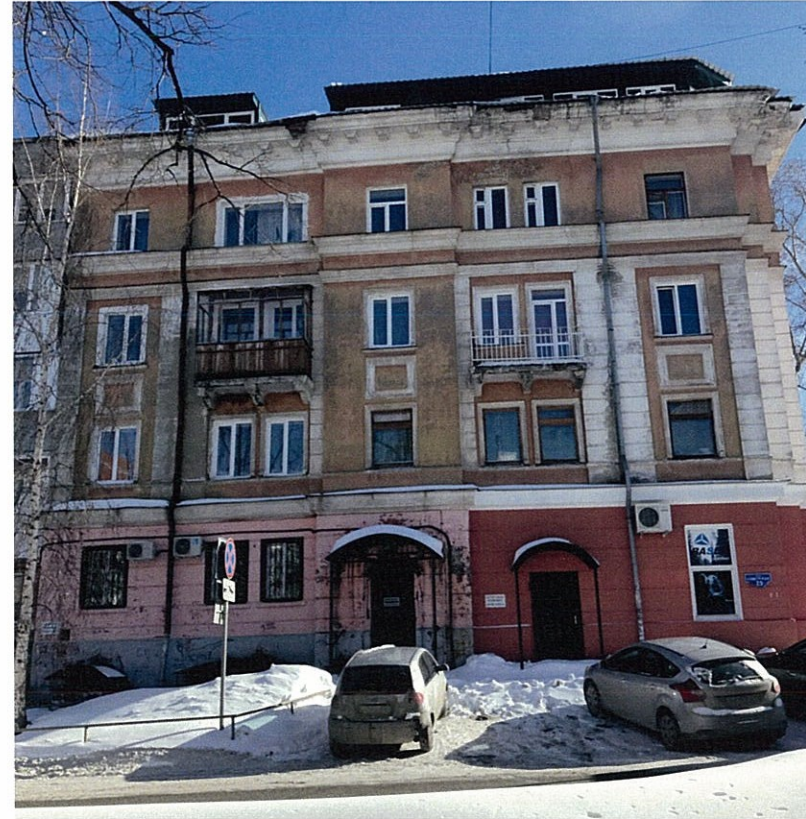
Старое название улицы — Обвинская (Обва — правый приток Камы). Первоначально между Обвинской ул. (25 Октября) и Сибирской (К. Маркса), и от Камы до Покровской (Ленина) простирался пустырь. Назывался он Петропавловской площадью. С 1781 года здесь постепенно стихийно сформировался рынок, он делился на две части, и называли их Нижний рынок (ближе к Каме) и Верхний рынок. Названия обусловлены рельефом, — в центре города территория имеет уклон в сторону реки. Между Советской ул. (Торговой) и Ленина (Покровской) к улице примыкает сад (позднее сквер), называемый то Театральным, то Комсомольским.

						004-05-2018-ОФ			
						Колерный паспорт объекта капитального строительства по ул.25 Октября, дом № 8, Ленинского района г.Перми.			
Изм.	Кол.уч	Лист	№док	Подпись	Дата	Многоквартирный жилой дом	Стадия	Лист	Листов
	Разраб.						П	2	10
						Общие данные	ИП Шмидт А.А.		

Существующее состояние главного фасада (фотофиксация).



Существующее состояние бокового фасада (фотофиксация).



Существующее состояние бокового фасада (фотофиксация).

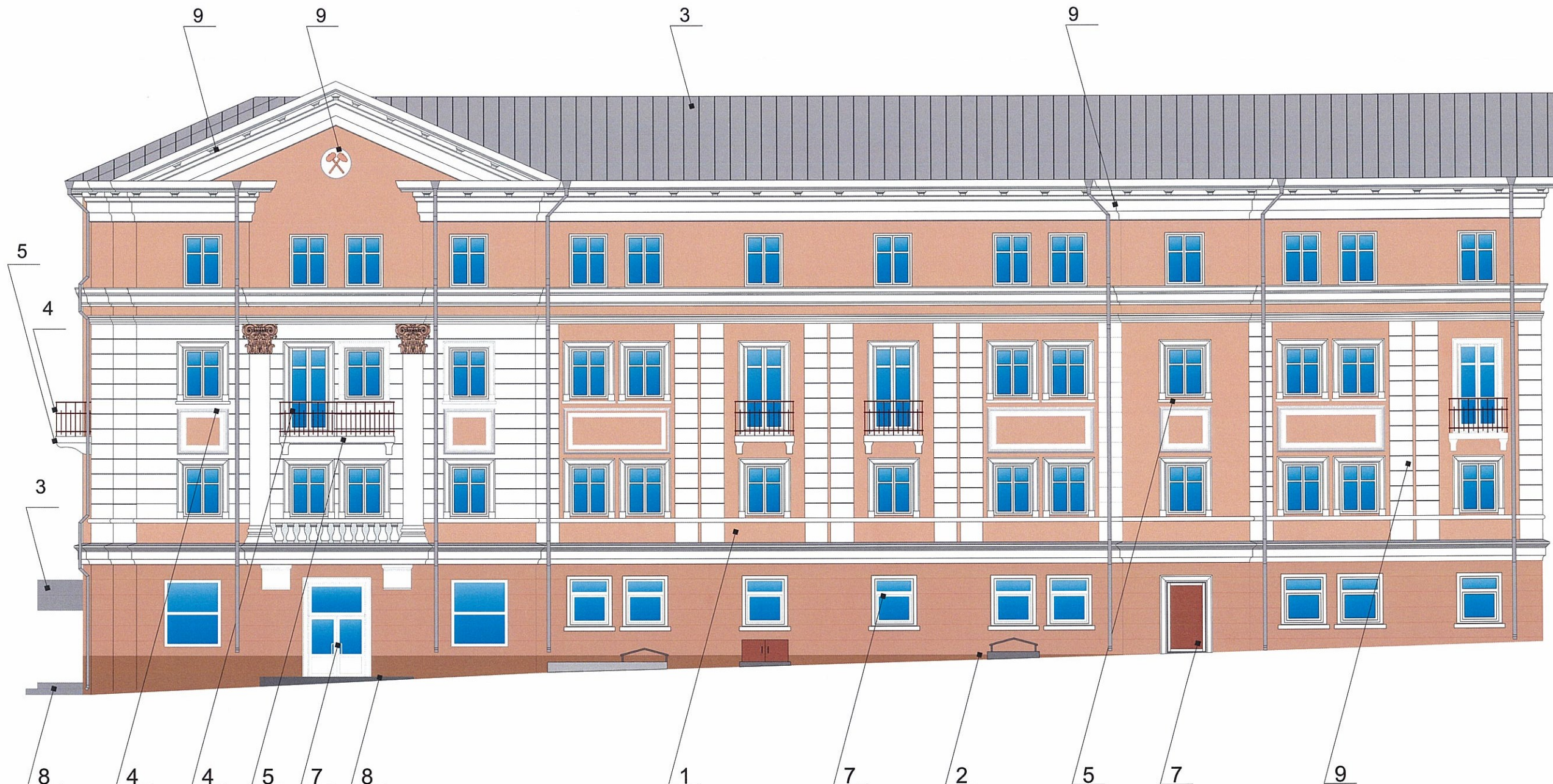


Существующее состояние дворового фасада (фотофиксация).



						004-05-2018-ОФ			
						Колерный паспорт объекта капитального строительства по ул.25 Октября, дом № 8, Ленинского района г.Перми.			
Изм.	Кол.уч	Лист	Недок	Подпись	Дата	Многоквартирный жилой дом	Стадия	Лист	Листов
	Разраб.	Августов А.М					П	3	10
	Н.контр.					Существующее состояние фасадов (фотофиксация).	ИП Шмидт А.А.		

Главный фасад со стороны ул. 25 Октября



**Примечание**

1. В случае, если наружные лестницы при дополнительно устроенных входах в общественные помещения здания выходят за границы предоставленного земельного участка и красные линии квартала, то устройство дополнительных или переустройство существующих входных групп требует получения разрешения в установленном порядке;

2. В случае устройства или переустройства (перепланировки, ремонта, реконструкции) помещений общественного назначения, их входных групп в обязательном порядке должны быть предусмотрены мероприятия по обеспечению доступности данных помещений для маломобильных групп населения, включая инвалидов, использующих кресла-коляски и собак-проводников (далее-МГН) в соответствии с требованиями СП 59.13330.2016 Свод правил. Доступность зданий и сооружений для маломобильных групп населения. Данный свод правил касается функционально-планировочных элементов зданий и сооружений, их участков или отдельных помещений, доступных для МГН (входные узлы, коммуникации, пути эвакуации, помещения и зоны обслуживания, а также их информационное и инженерное обустройство). В частности, лестницы при входах в общественные помещения должны дублироваться пандусами с уклоном не более 1:20 (5%) или иными средствами подъема (подъемные платформы, лифты и т.д.). Согласно вышеуказанному Своду правил наружные лестницы и пандусы должны иметь поручни с учетом технических требований к опорным стационарным устройствам по ГОСТ Р 51261; размеры входной площадки при открывании дверей наружу должны быть не менее 1,4 x 2,0 или 1,5 x 1,85; размеры входной площадки с пандусом не менее 2,2 x 2,2 м.

СОГЛАСОВАНО  
1<sup>й</sup> заместитель начальника ДГА  
г. Перми - главный архитектор  
Д.Ю. Лапшин  
"13" 12 2018

Условные обозначения



- выноска и номер позиции согласно ведомости отделки фасадов

						004-05-2018-ОФ			
						Колерный паспорт объекта капитального строительства по ул.25 Октября, дом № 8, Ленинского района г.Перми.			
Изм.	Кол.уч	Лист	Недок	Подпись	Дата	Многоквартирный жилой дом	Стадия	Лист	Листов
Разраб.		Августов А.М					П	4	10
Н.контр.						Главный фасад со стороны ул. 25 Октября	ИП Шмидт А.А.		



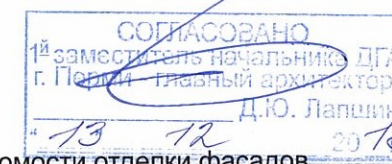
**Примечание**

1. В случае, если наружные лестницы при дополнительно устроенных входах в общественные помещения здания выходят за границы предоставленного земельного участка и красные линии квартала, то устройство дополнительных или переустройство существующих входных групп требует получения разрешения в установленном порядке;

2. В случае устройства или переустройства (перепланировки, ремонта, реконструкции) помещений общественного назначения, их входных групп в обязательном порядке должны быть предусмотрены мероприятия по обеспечению доступности данных помещений для маломобильных групп населения, включая инвалидов, использующих кресла-коляски и собак-проводников (далее-МГН) в соответствии с требованиями СП 59.13330.2016 Свод правил. Доступность зданий и сооружений для маломобильных групп населения. Данный свод правил касается функционально-планировочных элементов зданий и сооружений, их участков или отдельных помещений, доступных для МГН (входные узлы, коммуникации, пути эвакуации, помещения и зоны обслуживания, а также их информационное и инженерное обустройство). В частности, лестницы при входах в общественные помещения должны дублироваться пандусами с уклоном не более 1:20 (5%) или иными средствами подъема (подъемные платформы, лифты и т.д.). Согласно вышеуказанному Своду правил наружные лестницы и пандусы должны иметь поручни с учетом технических требований к опорным стационарным устройствам по ГОСТ Р 51261; размеры входной площадки при открывании дверей наружу должны быть не менее 1,4 x 2,0 или 1,5 x 1,85; размеры входной площадки с пандусом не менее 2,2 x 2,2 м.

**Условные обозначения**

- выноска и номер позиции согласно ведомости отделки фасадов



						004-05-2018-ОФ			
						Колерный паспорт объекта капитального строительства по ул.25 Октября, дом № 8, Ленинского района г.Перми.			
Изм.	Кол.уч	Лист	№док	Подпись	Дата	Многоквартирный жилой дом	Стадия	Лист	Листов
Разраб.			Августов А.М				П	5	10
Н.контр.						Главный фасад со стороны ул. Советская	ИП Шмидт А.А.		

Дворовой фасад



**Примечание**

1. К дополнительному оборудованию относятся: наружные блоки систем вентиляции и кондиционирования, вентиляционные и водосточные трубы; антенны; видеокamеры наружного наблюдения; почтовые ящики; кабельные линии, пристенные электрощиты; флажки и так далее;
2. Размещение дополнительного оборудования, дополнительных элементов и устройств на фасадах объектов капитального строительства допускается при соблюдении следующих условий:
  - соответствие размещения дополнительного оборудования архитектурному решению фасадов, предусмотренному проектной документацией, в соответствии с которой осуществлено строительство (реконструкция) Объекта, с привязкой к единой (вертикальной, горизонтальной) системе осей фасадов;
  - единая горизонтальная ось - условная прямая линия. Определяется как половина расстояния между верхним и нижним архитектурным элементом (окна, наличники, карниз, фриз и другие), выделяющимся (западающим, выступающим) из плоскости стены;
  - единая вертикальная ось - условная прямая линия. Определяется как половина расстояния между границами одного архитектурного элемента (окна, двери, колонны) либо между двумя архитектурными элементами (окна, двери, колонны);
  - комплексное решение размещения оборудования - единое архитектурное и цветковое решение (в том числе размер, форма, материал);
  - размещение дополнительного оборудования на архитектурных деталях, элементах декора, поверхностях с ценной архитектурной отделкой, а также крепление, ведущее к повреждению архитектурных поверхностей, не допускаются;
3. Размещение флагодержателей на фасадах должно соответствовать требованиям п.1.9.7 Постановления администрации г.Перми от 22.02.2017 № 130;

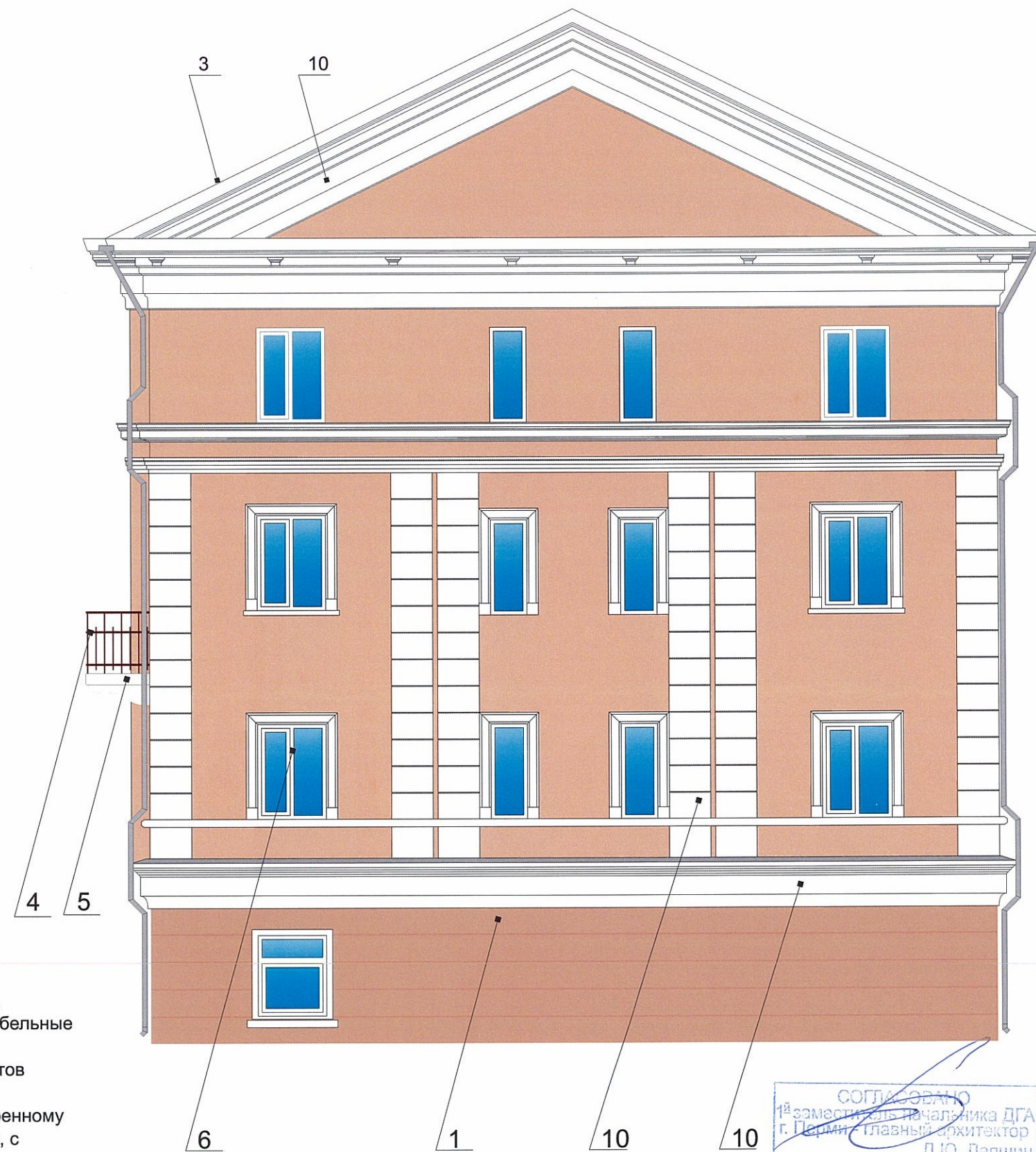
Условные обозначения

- 1 - выноска и номер позиции согласно ведомости отделки фасадов
- 10 - место допустимого размещения дополнительного оборудования



						004-05-2018-ОФ			
						Колерный паспорт объекта капитального строительства по ул.25 Октября, дом № 8, Ленинского района г.Перми.			
Изм.	Кол.уч	Лист	№док	Подпись	Дата	Многоквартирный жилой дом	Стадия	Лист	Листов
Разраб.		Августов А.М		<i>[Signature]</i>			П	6	10
Н.контр.						Дворовой фасад, размещение дополнительного оборудования	ИП Шмидт А.А.		

Торцевой фасад



Условные обозначения

- 1 - выноска и номер позиции согласно ведомости отделки фасадов
- 2 - место допустимого размещения дополнительного оборудования

Примечание

1. К дополнительному оборудованию относятся: наружные блоки систем вентиляции и кондиционирования, вентиляционные и водосточные трубы; антенны; видеокамеры наружного наблюдения; почтовые ящики; кабельные линии, пристенные электрощиты; флажтоки и так далее;
2. Размещение дополнительного оборудования, дополнительных элементов и устройств на фасадах объектов капитального строительства допускается при соблюдении следующих условий:
  - соответствие размещения дополнительного оборудования архитектурному решению фасадов, предусмотренному проектной документацией, в соответствии с которой осуществлено строительство (реконструкция) Объекта, с привязкой к единой (вертикальной, горизонтальной) системе осей фасадов;
  - единая горизонтальная ось - условная прямая линия. Определяется как половина расстояния между верхним и нижним архитектурным элементом (окна, наличники, карниз, фриз и другие), выделяющимся (западающим, выступающим) из плоскости стены;
  - единая вертикальная ось - условная прямая линия. Определяется как половина расстояния между границами одного архитектурного элемента (окна, двери, колонны) либо между двумя архитектурными элементами (окна, двери, колонны);
  - комплексное решение размещения оборудования - единое архитектурное и цветовое решение (в том числе размер, форма, материал);
  - размещение дополнительного оборудования на архитектурных деталях, элементах декора, поверхностях с ценной архитектурной отделкой, а также крепление, ведущее к повреждению архитектурных поверхностей, не допускаются;
3. Размещение флагдержателей на фасадах должно соответствовать требованиям п.1.9.7 Постановления администрации г.Перми от 22.02.2017 № 130;

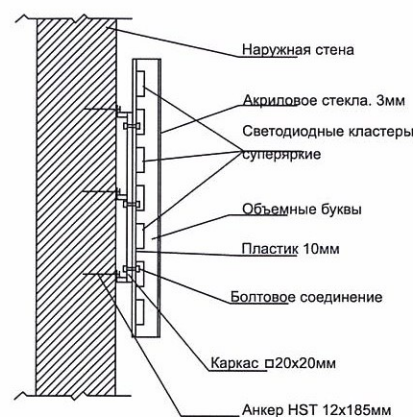
СОГЛАСОВАНО  
1<sup>й</sup> заместитель начальника ДГА  
г. Перми - главный архитектор  
Д.Ю. Лапшин  
73 72 2018

						004-05-2018-ОФ			
						Колерный паспорт объекта капитального строительства по ул.25 Октября, дом № 8, Ленинского района г.Перми.			
Изм.	Кол.уч	Лист	№док	Подпись	Дата	Многоквартирный жилой дом	Стадия	Лист	Листов
Разраб.		Августов А.М					П	7	10
Н.контр.						Боковой фасад.	ИП Шмидт А.А.		

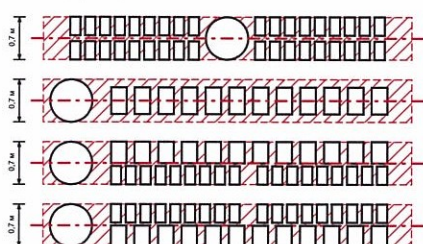


Главный фасад со стороны ул. 25 Октября

Узел крепления объекта городской информации



Схемы компоновки объемных букв или логотипов, относительно оси размещения объектов городской информации



--- ось размещения объектов городской информации, вывесок

▨ место допустимого размещения рекламных конструкций

Управление архитектуры и городского дизайна  
ДГА администрации г.Перми  
**СООТВЕТСТВУЕТ АРХИТЕКТУРНОМУ  
ОБЛИКУ ГОРОДА ПЕРМИ**  
«13» 12. 2018  
Бресало С.В. Подпись *Бресало С.В.*

Ведомость размещения объектов городской информации

№	Название, тип рекламы	Эталон цвета	Наличие подсветки
1.	Объемные буквы и/или логотипы на металлических направляющих в цвет фасадов. Оргстекло, металл, пластик	Фирменные цвета	Внутренняя или контурная подсветка
2.	Вывеска-табличка (режимник) модульных габаритов. Оргстекло, металл, пластик, аппликация, полноцветная печать, фрезеровка	Фирменные цвета	
3.	Знак адресации. Оргстекло, металл, пластик.	Синий, белый	
4.	Кронштейн-панель	Фирменные цвета	
5.	Пленочная аппликация текстом или контурное изображение на стекле не более 30% от площади остекления, или вывеска (постер, световая панель) размещенная в оконном проеме за стеклом, площадью не более 50 % от площади остекления	Фирменные цвета	

Пояснительная записка

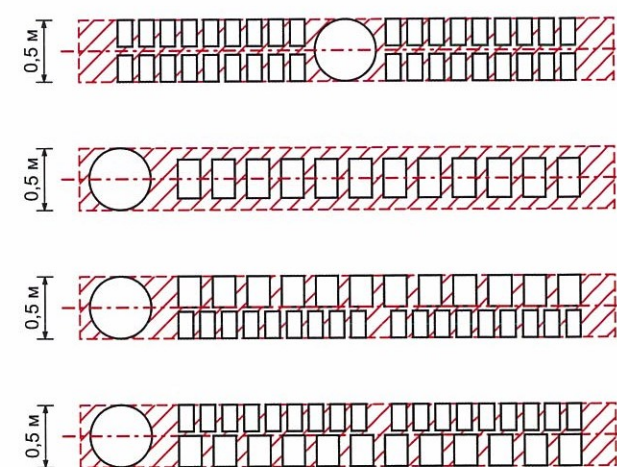
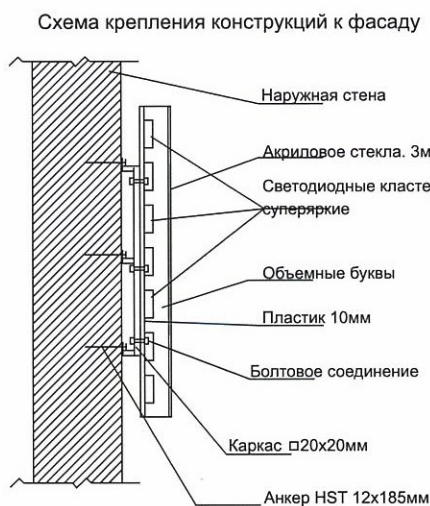
1. Размещение вывесок и рекламных конструкций должно осуществляться в границах места допустимого размещения объектов, установленных данным колерным паспортом;
2. Размещение вывесок по отношению к друг к другу, их конфигурация и наполненность информацией должны соответствовать Стандартным требованиям к вывескам, их размещению и эксплуатации, установленным и утвержденным Постановлением администрации города Перми от 25.10.2016 No 958;
3. В случае, если планируемые к размещению вывески не соответствуют Постановлению администрации города Перми от 25.10.2016 No 958, потребуется внесение изменений в настоящий колерный паспорт;
4. Размещение рекламных конструкций производится на основании отдельного разрешения в соответствии с требованиями Решения Пермской городской Думы от 27.01.2009 No 11 «Об утверждении Положения о порядке установки и эксплуатации рекламных конструкций на территории города Перми»;
5. Единая горизонтальная ось – это условная прямая линия, относительно которой располагаются информационные конструкции. Определяется как половина расстояния между верхним и нижним архитектурным элементом (окна, наличники, карниз, фриз и др.), выделяющимся (западающим, выступающим) из плоскости стены.
6. Размеры одиночных табличек-режимников должны быть одинаковыми.
7. Материал, габариты и цвет подложки фриза должны быть одинаковыми по всей длине занимаемого помещения. Высота фризов должна быть одинаковой по всей длине фасада/площадки с пандусом не менее 2,2 x 2,2 м.
8. Размещение вывесок, перекрывающих оконные проемы, а также расположенных на балконах зданий и сооружений должно быть согласовано с собственниками помещений, к которым относится балкон и данный оконный проем.

004-05-2018-ОФ

Колерный паспорт объекта капитального строительства по ул.25 Октября, дом № 8, Ленинского района г.Перми.

Изм.	Кол.уч	Лист	№док	Подпись	Дата	Стадия	Лист	Листов
Разраб.		Августов А.М		<i>Августов А.М.</i>		П	8	10
Н.контр.						Размещение объектов городской информации (главный фасад ул. 25 Октября)		ИП Шмидт А.А.

Главный фасад со стороны ул. Советская



Условные обозначения

- выноска и номер позиции согласно ведомости размещения объектов городской информации
- ось размещения объектов городской информации, вывесок
- место допустимого размещения рекламных конструкций

Ведомость размещения объектов городской информации

№	Название, тип рекламы	Эталон цвета	Наличие подсветки
1.	Объемные буквы и/или логотипы на металлических направляющих в цвет фасадов. Оргстекло, металл, пластик	Фирменные цвета	Внутренняя или контурная подсветка
2.	Вывеска-табличка (режимник) модульных габаритов. Оргстекло, металл, пластик, аппликация, полноцветная печать, фрезеровка	Фирменные цвета	
3.	Знак адресации. Оргстекло, металл, пластик.	Синий, белый	
4.	Кронштейн-панель	Фирменные цвета	
5.	Пленочная аппликация текстом или контурное изображение на стекле не более 30% от площади остекления, или вывеска (постер, световая панель) размещенная в оконном проеме за стеклом, площадью не более 50 % от площади остекления	Фирменные цвета	

Пояснительная записка

Управление архитектуры и городского дизайна  
ДГА администрации г.Перми  
**СООТВЕТСТВУЕТ АРХИТЕКТУРНОМУ  
ОБЛИКУ ГОРОДА ПЕРМИ**  
«13» 12.2018  
Бресало С.В. Подпись *Бресало С.В.*

1. Размещение вывесок и рекламных конструкций должно осуществляться в границах места допустимого размещения объектов, установленных данным колерным паспортом;
2. Размещение вывесок по отношению к друг к другу, их конфигурация и наполненность информацией должны соответствовать Стандартным требованиям к вывескам, их размещению и эксплуатации, установленным и утвержденным Постановлением администрации города Перми от 25.10.2016 № 958;
3. В случае, если планируемые к размещению вывески не соответствуют Постановлению администрации города Перми от 25.10.2016 № 958, потребуется внесение изменений в настоящий колерный паспорт;
4. Размещение рекламных конструкций производится на основании отдельного разрешения в соответствии с требованиями Решения Пермской городской Думы от 27.01.2009 № 11 «Об утверждении Положения о порядке установки и эксплуатации рекламных конструкций на территории города Перми»;
5. Единая горизонтальная ось – это условная прямая линия, относительно которой располагаются информационные конструкции. Определяется как половина расстояния между верхним и нижним архитектурным элементом (окна, наличники, карниз, фриз и др.), выделяющимся (западающим, выступающим) из плоскости стены.
6. Размеры одиночных табличек-режимников должны быть одинаковыми.
7. Материал, габариты и цвет подложки фриза должны быть одинаковыми по всей длине занимаемого помещения. Высота фризов должна быть одинаковой по всей длине фасадаплощадки с пандусом не менее 2,2 x 2,2 м.
8. Размещение вывесок, перекрывающих оконные проемы, а также расположенных на балконах зданий и сооружений должно быть согласовано с собственниками помещений, к которым относится балкон и данный оконный проем.

						004-05-2018-ОФ			
						Колерный паспорт объекта капитального строительства по ул.25 Октября, дом № 8, Ленинского района г.Перми.			
Изм.	Кол.уч	Лист	Недок	Подпись	Дата	Многоквартирный жилой дом	Стадия	Лист	Листов
	Разраб.	Августов А.М.		<i>Августов А.М.</i>			П	9	10
Н.контр.						Размещение объектов городской информации (главный фасад ул. Советская)	ИП Шмидт А.А.		

позиция ведомости отделки фасадов	RAL Design 050 80 30	C:	2	
		M:	33	
		Y:	38	
		K:	0	
		R:	244	
		G:	189	
1		B:	157	

позиция ведомости отделки фасадов	RAL Design 050 70 30	C:	11	
		M:	39	
		Y:	47	
		K:	4	
		R:	220	
		G:	164	
2		B:	132	

позиция ведомости отделки фасадов	RAL Design 050 50 40	C:	21	
		M:	56	
		Y:	68	
		K:	22	
		R:	172	
		G:	107	
7		B:	73	

позиция ведомости отделки фасадов	RAL Design 020 30 05	C:	41	
		M:	84	
		Y:	56	
		K:	58	
		R:	92	
		G:	37	
4		B:	45	

позиция ведомости отделки фасадов	RAL Classic 2013	C:	0	
		M:	80	
		Y:	100	
		K:	40	
		R:	149	
		G:	69	
7		B:	39	

позиция ведомости отделки фасадов	RAL Classic 6028	C:	100	
		M:	60	
		Y:	100	
		K:	0	
		R:	45	
		G:	85	
9		B:	70	

позиция ведомости отделки фасадов	RAL Classic 9003	C:	0	
		M:	0	
		Y:	0	
		K:	0	
		R:	244	
		G:	248	
5, 6, 7, 10		B:	244	

СОГЛАСОВАНО  
1<sup>й</sup> заместитель начальника ДГА  
г.Перми - главный архитектор  
Д.Ю. Лапшин  
13 12 2018

						004-05-2018-ОФ			
						Колерный паспорт объекта капитального строительства по ул.25 Октября, дом № 8, Ленинского района г.Перми.			
Изм.	Кол.уч	Лист	Недок	Подпись	Дата	Многоквартирный жилой дом	Стадия	Лист	Листов
	Разраб.	Августов А.М					П	10	10
Н.контр.						Эталоны колеров.	ИП Шмидт А.А.		