



ДЕПАРТАМЕНТ ГРАДОСТРОИТЕЛЬСТВА И АРХИТЕКТУРЫ
АДМИНИСТРАЦИИ ГОРОДА ПЕРМИ

ООО "Центр защиты прав потребителей"

от 31.05.2018 № СЗД - 059-22-01-26-624

КОЛЕРНЫЙ ПАСПОРТ

АДРЕС ОБЪЕКТА: г. Пермь, административный район Орджоникидзевский,
улица Академика Веденеева, здание (строение) № 48

14/2018-КПФ

Пермь 2018 г.

Ведомость рабочих чертежей основного комплекта

ЛИСТ	НАИМЕНОВАНИЕ	ПРИМЕЧАНИЯ
1	Общие данные	
2	Ситуационный план-схема	
3	Существующее состояние фасадов	
4	Главный фасад	
4	Дворовой фасад	
5	Боковые фасады	
6	Размещение объектов городской информации	
7	Эталоны колеров	

Ведомость отделки фасадов

ПОЗ.	ЭЛЕМЕНТ ФАСАДА	ЭТАЛОН ЦВЕТА	ОБОЗНАЧ.	ВИД ОТДЕЛКИ	ПРИМ.
1	основное поле фасадов		RAL 090 90 50	фасадная штукатурка, окраска	
2	цоколь		RAL 7022	фасадная штукатурка, окраска	
3	покрытие кровли		RAL 7022	асбестоцементный волновой шифер	
4	заполнение оконных проемов		RAL 8012	окрашенное дерево, стекло	
5	кровельный конек		RAL 7040	нержавеющая сталь	
6	козырьки		RAL 8014	окрашенный металл	
7	заполнение дверных проемов		RAL 7021	окрашенный металл	
8	трубы вентиляции на кровле		RAL 7040	окраска по штукатурке	
9	подшивная доска карниза		RAL 1001	дерево, окраска	
10	обрамления окон, межэтажный карниз	белый		окраска по штукатурке	
11	участок стены главного фасада	белый		ПВХ-профиль, стекло	

Инструкция

о порядке производства работ, связанных с окраской фасадов и всех наружных частей здания, сооружений, строений, расположенных на территории города Перми

1. Окраска фасадов и всех наружных частей зданий, сооружений, строения, ограждений, заборов, павильонов, киосков, ларьков и прочих объектов, расположенных на территории города Перми может производиться лишь на основании колерного паспорта фасадов на ремонт и окраску, выдаваемых Департаментом градостроительства и архитектуры Администрации г. Перми.

2. До начала процесса окраски здания или какого-либо сооружения должны быть произведены работы по капитальному ремонту всех без исключения наружных его частей, подлежащих окраске.

3. До начала ремонта зданий, имеющих газосветную рекламу, сообщить рекламораспространителю о предстоящих работах на фасаде здания с целью сохранения вывесок либо их демонтажа.

4. Полуразрушенные и разрушенные архитектурные художественно-скульптурные детали здания, карнизы, колонны, пилястры, капители, фризы, тяги, лепные украшения, барельефы, мозаика, художественная роспись подлежат обязательному восстановлению в первоначальном виде.

Категорически запрещается производить окраску здания без предварительного восстановления указанных деталей.

5. Металлические поверхности отдельных частей здания, чугунные решетки, перила балконов и лестниц, кронштейны, дверные и оконные приборы, архитектурно-художественные детали перед окраской очищаются от грязи, ржавчины, старой краски и покрываются вновь лишь масляной краской.

6. В соответствии с выданными образцами цвета (колерами) на окраску здания, организация, проводящая ремонт здания, составляет пробные образцы цвета, которые наносятся на видное место стены.

Проверку и согласование пробного образца цвета (колера), а также готовности поверхности стены и отдельных наружных частей здания к окраске производит уполномоченный представитель Департамента градостроительства и архитектуры Администрации г. Перми. Без указанной проверки и согласования производить окраску фасада категорически воспрещается.

7. Домоуправления, организации или учреждения, производящие окраску и связанный с нею ремонт здания, несут полную ответственность за точное выполнение настоящей инструкции и привлекаются к ответственности за ее нарушение.

8. Цветовая гамма рекламносителей должна гармонировать с основным колористическим решением фасадов здания.

9. По все вопросам, связанным с производством работ по покраске здания, необходимо обращаться в Департамент градостроительства и архитектуры Администрации г. Перми (ул. Сибирская, 15, к. 314).

Пояснительная записка

Объект - 2-этажное жилое здание со встроенными общественными помещениями, расположено по адресу: г. Пермь, ул. Академика Веденеева, 48.

Год постройки здания - 1952 г.

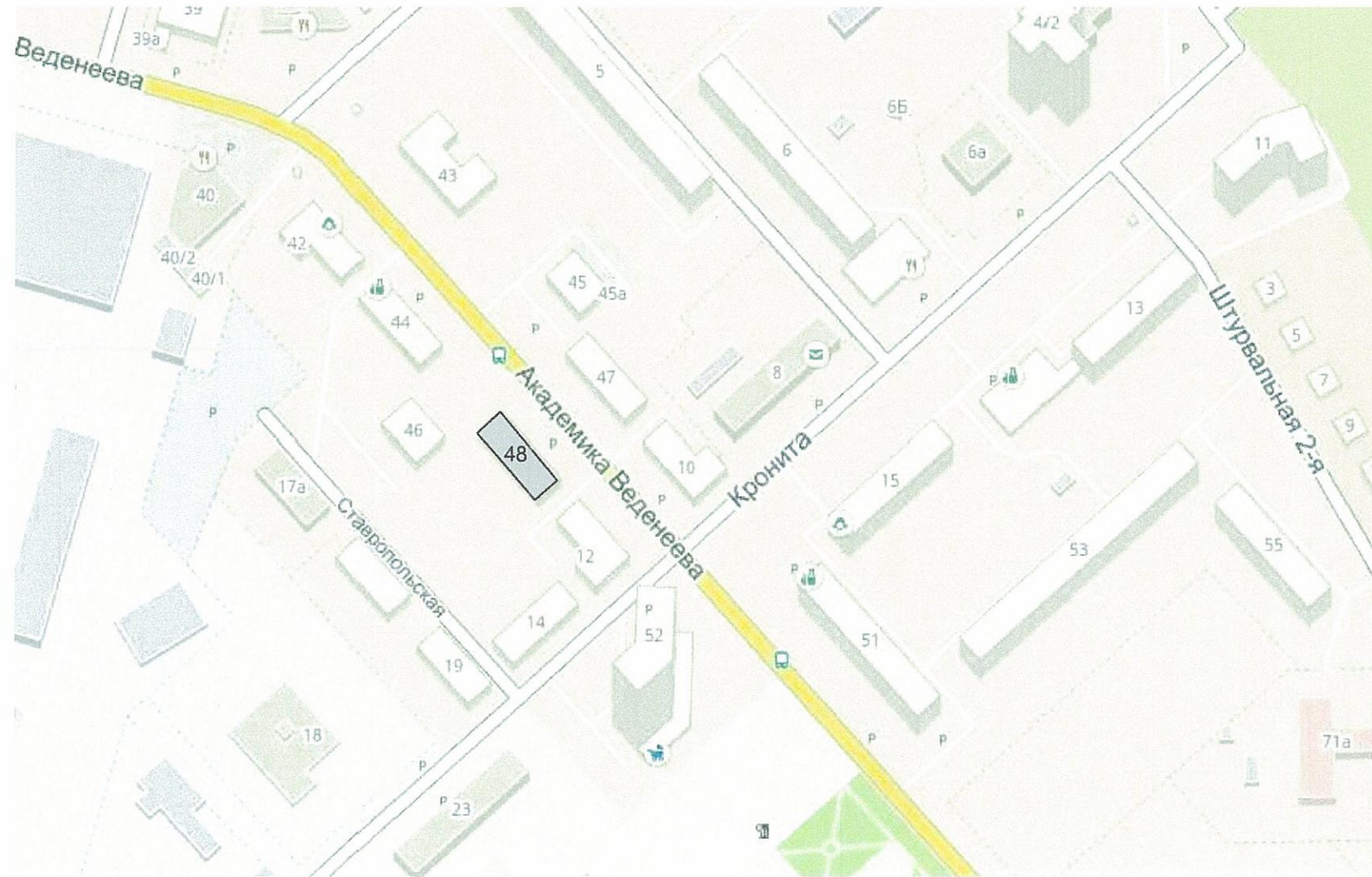
Конструктивная схема здания - бескаркасная с несущими продольными стенами.

Материал стен - шлакоблок.



						14/2017-КПФ			
						Колерный паспорт объекта капитального строительства по ул. Академика Ведеева, 48 Орджоникидзевского района г. Перми			
Изм.	Кол. уч.	Лист	№ док.	Подп.	Дата	Жилое здание	Стадия	Лист	Листов
							ОФ	1	
Разраб.		Кашеварова		<i>[Signature]</i>	02.2018	Общие данные	ООО "Центр защиты прав потребителей"		
Н.контр.		Дубровских		<i>[Signature]</i>	02.2018				

Ситуационный план- схема жилого здания

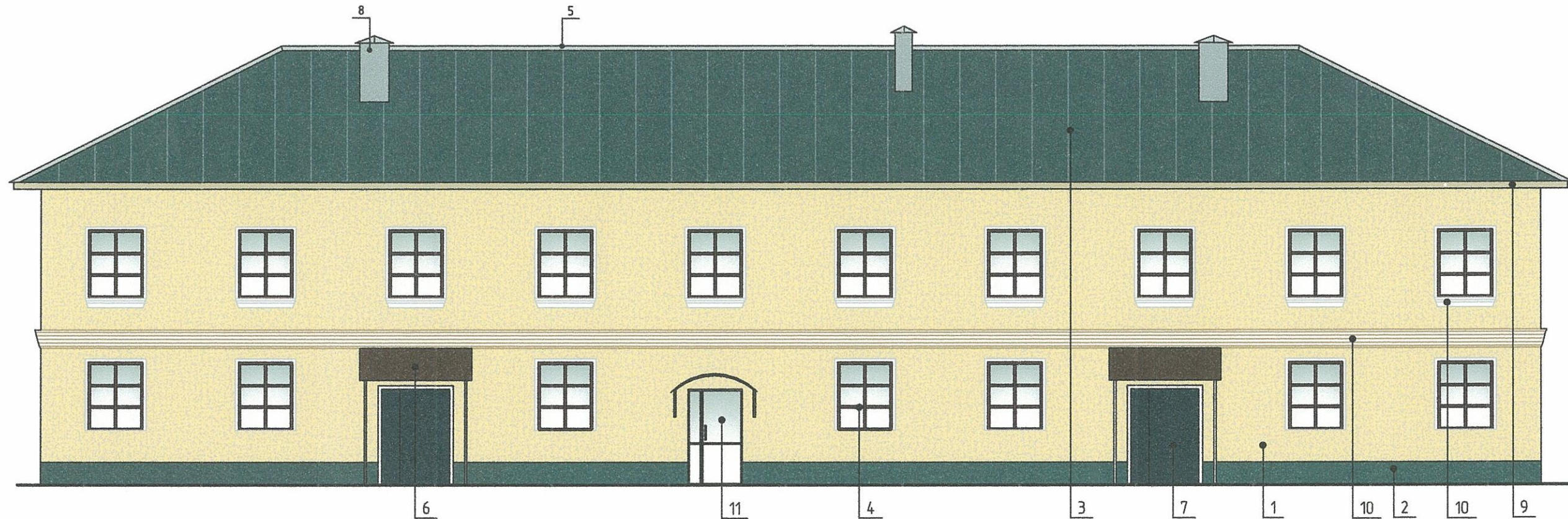


						14/2017-КПФ			
						Колерный паспорт объекта капитального строительства по ул. Академика Воденеева, 48 Орджоникидзевского района г. Перми			
Изм.	Кол. уч.	Лист	№ док.	Подп.	Дата	Жилое здание	Стадия	Лист	Листов
							ОФ	2	
Разраб.		Кашеварова		<i>[Signature]</i>	02.2018	Общие данные	ООО "Центр защиты прав потребителей"		
Н.контр.		Дубровских		<i>[Signature]</i>	02.2018				



						14/2017-КПФ			
						Колерный паспорт объекта капитального строительства по ул. Академика Ведеева, 48 Орджоникидзевского района г. Перми			
Изм.	Кол. уч.	Лист	№ док.	Подп.	Дата	Жилое здание	Стадия	Лист	Листов
Разраб.		Кашеварова		<i>[Signature]</i>	02.2018		Оф	3	
Н.контр.		Дубровских		<i>[Signature]</i>	02.2018	Существующее состояние фасадов	ООО "Центр защиты прав потребителей"		

Главный фасад



Примечание:

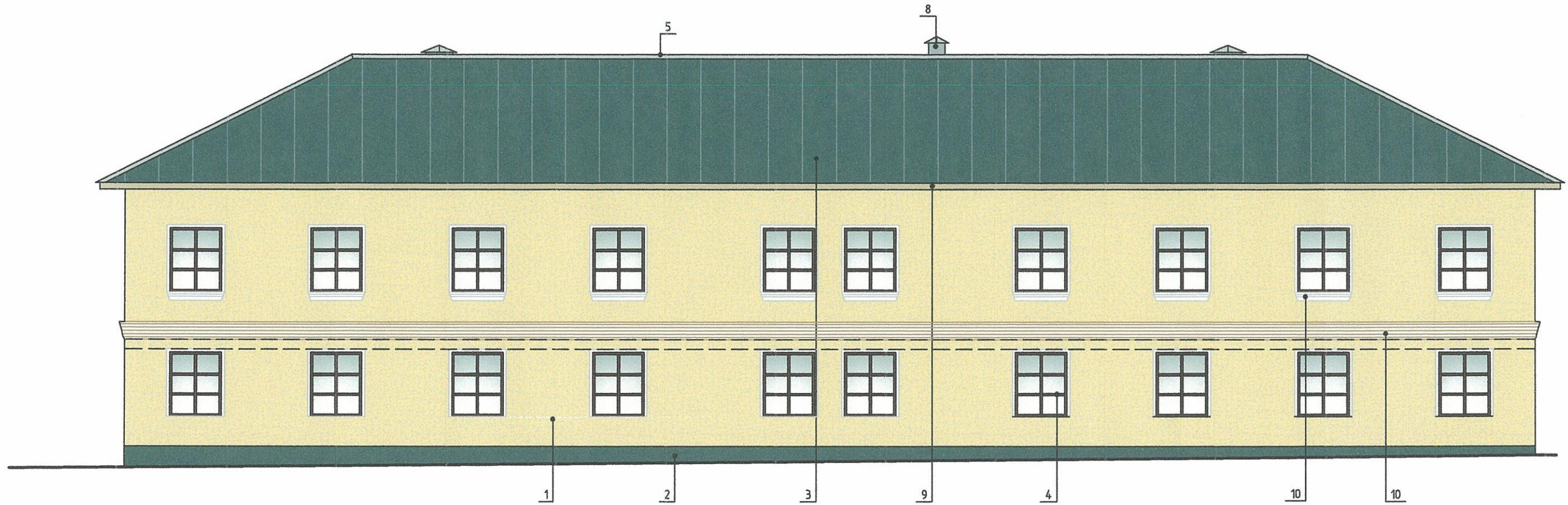
В случае устройства или переустройства (перепланировки, ремонта, реконструкции) помещений общественного назначения, их входных групп, в обязательном порядке предусмотреть мероприятия по обеспечению доступности данных помещений для маломобильных групп населения, включая инвалидов, использующих кресла-коляски и собак-проводников (далее – МГН), в соответствии с требованиями «СП 59.13330.2016. Свод правил. Доступность зданий и сооружений для маломобильных групп населения. Актуализированная редакция СНиП 35-01-2001» (далее – Свод правил). Требования Свода правил распространяются на функционально-планировочные элементы зданий и сооружений, отведенные для них земельные участки, включая подходы к зданиям и сооружениям, входные узлы, внутренние коммуникации, пути эвакуации, помещения проживания и для предоставления услуг (обслуживания) и места приложения труда. Требования распространяются также на информационное и инженерное обустройство зданий, сооружений и земельных участков.

В соответствии со Сводом правил лестницы должны дублироваться пандусами или подъемными устройствами. Длина непрерывного марша пандуса не должна превышать 9,0 м, а уклон не круче 1:20 (5%). При ограниченном участке застройки или наличии подземных коммуникаций перед входом допускается проектировать пандус с уклоном не круче 1:12 (8%) при длине марша не более 6,0 м. Параметры пандуса следует принимать в соответствии со Сводом правил. Поручни должны соответствовать техническим требованиям к опорным стационарным устройствам по ГОСТ Р 51261. Размеры входной площадки с пандусом не менее 2,2 x 2,2 м. Применение для инвалидов вместо пандусов аппарелей не допускается на объекте.

СОГЛАСОВАНО
1^й заместитель начальника ДГА
г. Перми - главный архитектор
Д.Ю. Лапшин

						14/2017-КПФ			
						Колерный паспорт объекта капитального строительства по ул. Академика Ведеева, 48 Орджоникидзевского района г. Перми			
Изм.	Кол. уч.	Лист	№ док.	Подп.	Дата	Жилое здание	Стадия	Лист	Листов
Разраб.		Кашеварова		<i>[Подпись]</i>	02.2018		ОФ	4	
Н.контр.		Дубровских		<i>[Подпись]</i>	02.2018	Главный фасад	ООО "Центр защиты прав потребителей"		

Дворовой фасад

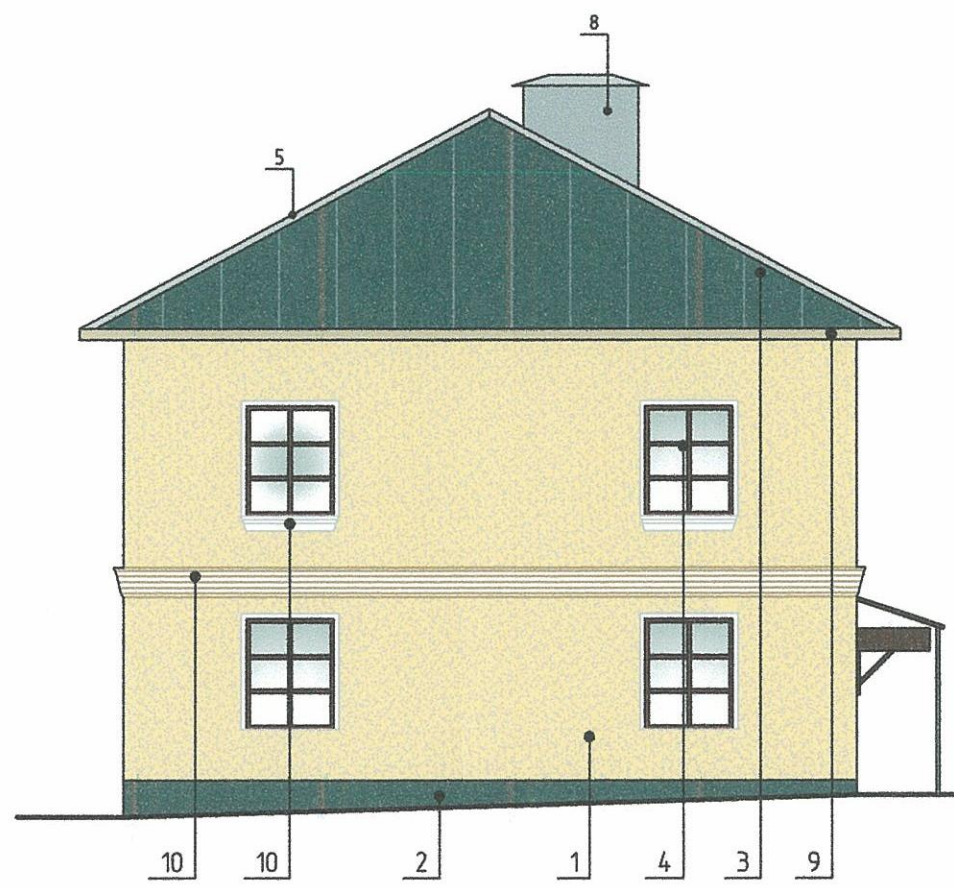
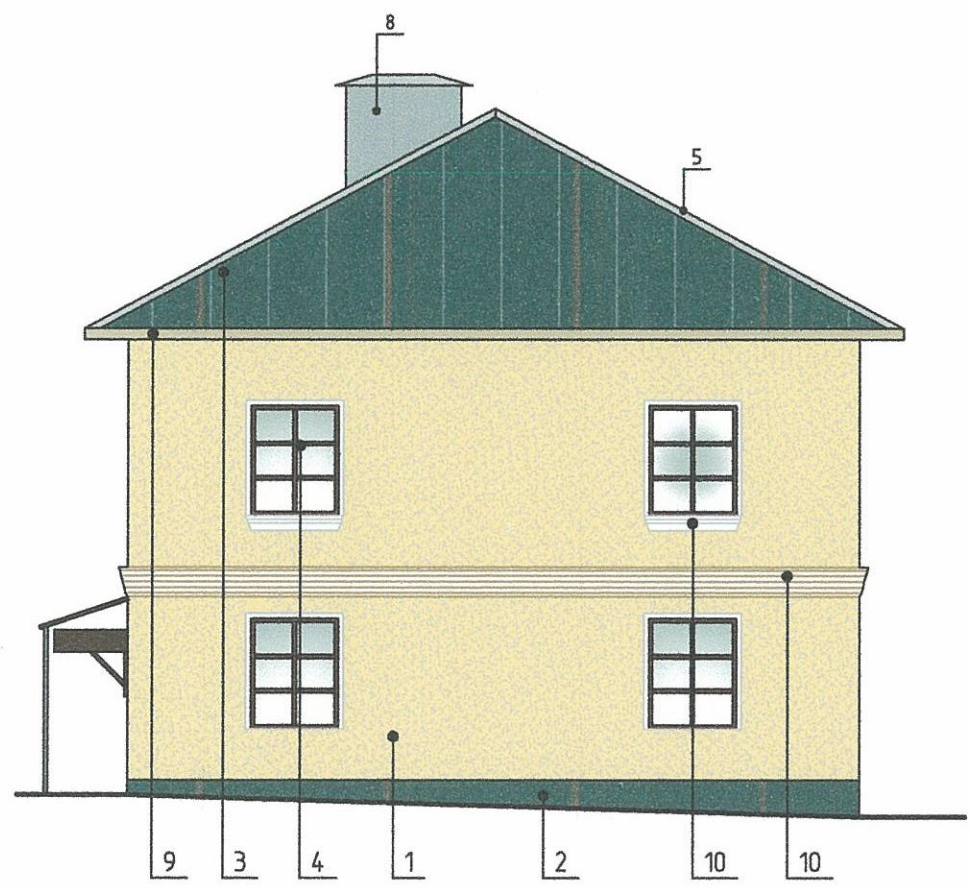


[- - -] - место размещения дополнительного оборудования (наружный газопровод)

СОГЛАСОВАНО
1^й заместитель начальника ДГА
г. Перми - главный архитектор
Д.Ю. Напшин

						14/2017-КПФ			
						Колерный паспорт объекта капитального строительства по ул. Академика Ведеева, 48 Орджоникидзевского района г. Перми			
Изм.	Кол. уч.	Лист	№ док.	Подп.	Дата	Жилое здание	Стадия	Лист	Листов
Разраб.		Кашеварова		<i>[Signature]</i>	02.2018		ОФ	5	
Н.контр.		Дубровских		<i>[Signature]</i>	02.2018	Дворовой фасад	ООО "Центр защиты прав потребителей"		

Боковые фасады



СОГЛАСОВАНО
 1^й заместитель начальника ДГА
 г. Перми — главный архитектор
 Д.Ю. Папшин
 01 июня 2018 г.

						14/2017-КПФ			
						Колерный паспорт объекта капитального строительства по ул. Академика Ведеева, 48 Орджоникидзевского района г. Перми			
Изм.	Кол. уч.	Лист	№ док.	Подп.	Дата	Жилое здание	Стадия	Лист	Листов
							ОФ	6	
Разраб.		Кашеварова		<i>[Signature]</i>	02.2018	Боковые фасады	ООО "Центр защиты прав потребителей"		
Н.контр.		Дубровских		<i>[Signature]</i>	02.2018				

Размещение объектов городской информации



1. Допускается размещение вывесок (далее – вывески) в границах помещения заинтересованного лица в виде:
 - а) отдельно расположенных букв, логотипов без использования “подложки” (в том числе световых, объемных, пластиковых, металлических) с использованием неона, выполненных по инновационным технологиям (в том числе с использованием краесвеченных систем, вывесок со светодинамикой);
 - б) то же – на козырьках входных групп.
2. Вывески должны быть привязаны к композиционным осям фасадов объектов капитального строительства и соответствовать архитектурному решению фасадов.
3. Размещение вывесок, табличек на фасадах объектов капитального строительства с несколькими входными группами (входами) должно осуществляться упорядочено и комплексно с учётом:
 - а) сохранения общего архитектурно-художественного, композиционного решения фасадов;
 - б) единой высоты, толщины вывесок, табличек;
 - в) единой горизонтальной оси размещения на всем протяжении фасадов;
 - г) соблюдения требований Федерального закона от 01.06.2005 № 53-ФЗ “О государственном языке Российской Федерации”.
4. На объекте капитального строительства, оборудованном одной входной группой (входом), предназначенной для более чем двух заинтересованных лиц, вывески заменяются общей табличкой (режимником).
5. Допускается выполнение вывески в виде крышной установки, которая размещается на кровле, расположенной над верхним этажом объекта капитального строительства.
6. Таблички (режимники) могут быть заменены надписями на стекле витрины, входной двери, выполненными в технике аппликации.
7. Допускается размещение арт-объектов, выполненных из разных материалов художниками-монументалистами.

Примечание:

1. Проект на крышную установку должен разрабатываться с учетом ветровой нагрузки проектной организацией, имеющей допуск к соответствующему виду работ по подготовке проектной документации.

Ведомость размещения объектов городской информации

№ п/п	Тип объекта городской информации, материал, способы крепления	Эталон цвета	Наличие подсветки
1	Знак адресации, металл	Синий, желтый, белый	Отсутствует
2	Объемные буквы и/или логотипы на металлических направляющих в цвет фасада. Оргстекло, металл, пластик	Фирменные цвета	Отсутствует

- - - ось размещения объектов городской информации
- ▨ - место допустимого размещения объектов городской информации (вывески, рекламные конструкции)
- ▭ - место допустимого размещения других объектов городской информации (знаки адресации, режимники)

*Узел крепления конструкций к фасаду см. лист 8

Управление архитектуры и городского дизайна
ДГА администрации г.Перми
СООТВЕТСТВУЕТ АРХИТЕКТУРНОМУ ОБЛИКУ ГОРОДА ПЕРМИ
Подпись: *[Signature]*

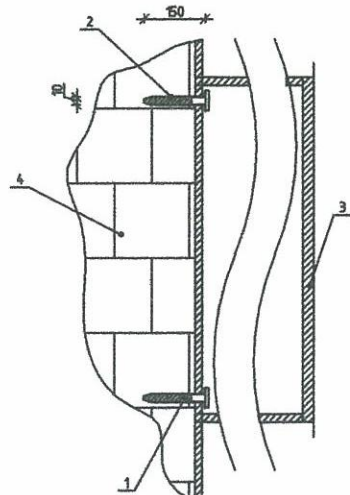
						14/2017-КПФ		
						Колерный паспорт объекта капитального строительства по ул. Академика Ведеева, 48 Орджоникидзевского района г. Перми		
Изм.	Кол. уч.	Лист	№ док.	Подп.	Дата	Жилое здание		
Разраб.		Кашеварова		<i>[Signature]</i>	02.2018			
						ОФ	7	
						Размещение объектов городской информации		ООО "Центр защиты прав потребителей"

позиция ведомости отделки фасадов 1	координаты цвета RAL 090 90 50	C:	15	
		M:	9	
		Y:	67	
		K:	4	
		R:	220	
		G:	208	
		B:	104	
позиция ведомости отделки фасадов 2,3	координаты цвета RAL 7022	C:	30	
		M:	20	
		Y:	40	
		K:	80	
		R:	75	
		G:	77	
		B:	70	
позиция ведомости отделки фасадов 5,8	координаты цвета RAL 7040	C:	20	
		M:	5	
		Y:	10	
		K:	40	
		R:	157	
		G:	163	
		B:	166	

позиция ведомости отделки фасадов 7	координаты цвета RAL 7021	C:	50	
		M:	10	
		Y:	5	
		K:	95	
		R:	46	
		G:	50	
		B:	52	
позиция ведомости отделки фасадов 4	координаты цвета RAL 8012	C:	5	
		M:	100	
		Y:	100	
		K:	80	
		R:	103	
		G:	56	
		B:	49	
позиция ведомости отделки 6	координаты цвета RAL 8014	C:	30	
		M:	60	
		Y:	100	
		K:	80	
		R:	73	
		G:	57	
		B:	45	
позиция ведомости отделки фасадов 8	координаты цвета RAL 1001	C:	0	
		M:	20	
		Y:	50	
		K:	20	
		R:	209	
		G:	188	
		B:	138	

Узел крепления конструкций к фасаду

Крепление конструкций к фасаду производится на закладные детали - анкерными болтами в сборе с дюбелями. Конструктивную часть дополнительно разработать конструкторам.



- 1- анкерный болт D10 L150
- 2- дюбель D12
- 3- рекламная конструкция (вывеска)
- 4- кладка из шлакоблоков

СОГЛАСОВАНО
1^й заместитель начальника ДГА
г. Перми - главный архитектор
Д.Ю. Чаплин
01 июня 2018

						14/2017-КПФ			
						Колерный паспорт объекта капитального строительства по ул. Академика Ведеева, 48 Орджоникидзевского района г. Перми			
Изм.	Кол. уч.	Лист	№ док.	Подп.	Дата	Жилое здание	Стадия	Лист	Листов
Разраб.		Кашеварова			02.2018		ОФ	8	
Н.контр.		Дубровских			02.2018	Эталоны колеров	ООО "Центр защиты прав потребителей"		