



ДЕПАРТАМЕНТ ГРАДОСТРОИТЕЛЬСТВА И АРХИТЕКТУРЫ
АДМИНИСТРАЦИИ ГОРОДА ПЕРМИ

ООО «ПАНГЕЯ»

№ 059-22-01-40-3227 от 10.10.2018

КОЛЕРНЫЙ ПАСПОРТ

АДРЕС ОБЪЕКТА: г.Пермь, ул.Борчанинова, здание (строение) № 12

АДМИНИСТРАТИВНЫЙ РАЙОН: Ленинской

шифр: Л12-2018-ОФ

ПЕРМЬ, 2018 г.

Ведомость чертежей комплекта марки ОФ

ЛИСТ	НАИМЕНОВАНИЕ	ПРИМЕЧАНИЯ
1	Общие данные. Ведомость отделки фасадов.	
2	Пояснительная записка. Инструкция о порядке производства работ	
3	Существующее состояние фасадов (фотофиксация)	
4	Фасад по ул.Екатерининская	
5	Фасад по ул.Борчанинова	
6	Боковой фасад	
7	Дворовой фасад	
8	Размещение объектов городской информации	
9	Размещение объектов городской информации	
10	Размещение объектов городской информации	
11	Эталоны колеров	

Краткая пояснительная записка

Объект - Многоквартирный жилой дом с встроенными помещениями нежилого назначения.

Год постройки и ввода в эксплуатацию: 1982.

Здание не является частью ансамбля.

Ранее разработанные колерные паспорта: нет.

Настоящим проектом:

- сохраняются ранее установленные типы отделки и цветовое решение фасадов,
- предлагаются решения и отделочные материалы для оформления входных групп организаций, размещенных на 1-м этаже в здании,
- предусматривается размещение вывески «Пятерочка»,
- уточняются виды и места размещения объектов городской информации.
- решения фасада и определение мест размещения объектов городской информации для ресторана Zlatá Husa не предусматривались, требуют отдельного согласования.

Настоящий проект разработан в соответствии с требованиями Постановления администрации г.Перми от 22.02.2017 № 130 «Об утверждении порядка и критериев согласования колерного паспорта, требования к содержанию колерного паспорта».

В соответствии с Градостроительным кодексом Российской Федерации и Постановлением администрации города Перми от 22.02.2017 № 130 «Об утверждении Порядка и критериев согласования колерного паспорта, требований к содержанию колерного паспорта, формы колерного паспорта» согласованные департаментом градостроительства и архитектуры администрации города Перми проекты колерных паспортов либо проекты изменений в колерные паспорта не являются разрешительной документацией на

Ведомость отделки фасадов

ПОЗ.	ЭЛЕМЕНТ ФАСАДА	ЭТАЛОН ЦВЕТА	ОБОЗНАЧ.	ВИД ОТДЕЛКИ	ПРИМ.
1	Цоколь			Бетонная плитка Атмосферостойкая краска	
2	Поле стен			Бетонная плитка	
3	Переплеты окон, витрин	RAL 9010 RAL 8017		Металлопластик. Стеклопакеты	
4	Фриз	RAL 3020		Композитные панели	
5	Двери	RAL 8017		Металлопластик. Стеклопакеты Атмосферостойкая краска	
6	Ограждение лестниц			Атмосферостойкая краска по металлу	
7	Кровля козырька			Рулонные материалы Композитные материалы	
8	Лестницы, ступени			Керамогранит с шероховатой поверхностью	
9	Лоджии			Бетонная плитка	
10	Поле стен пристроя			Бетонная плитка	
11	Поле стен входной группы в подъезд			Атмосферостойкая краска	
12	Входная группа магазина «Пятерочка»	RAL 6018		Композитные панели	
13	Декоративный экран для системы кондиционирования	RAL 9010		Атмосферостойкая краска по металлу	

Ведомость ссылочных и прилагаемых документов

ОБОЗНАЧЕНИЕ	НАИМЕНОВАНИЕ	ПРИМЕЧАНИЕ
	<u>Ссылочные документы</u>	
Постановление администрации г.Перми от 22.02.2017 № 130	«Порядок и критерии согласования колерного паспорта, требования к содержанию колерного паспорта»	
Постановление администрации г.Перми от 25.10.2016 № 958	«Об утверждении стандартных требований к вывескам, их размещению и эксплуатации»	

Взаим. инв. №
Подпись и дата
Иньв. № подл.

ООО «ПАНГЕЯ»
г.Перми - г.Пермский архитектор
Д.Ю. Лапшин
18 10 2018

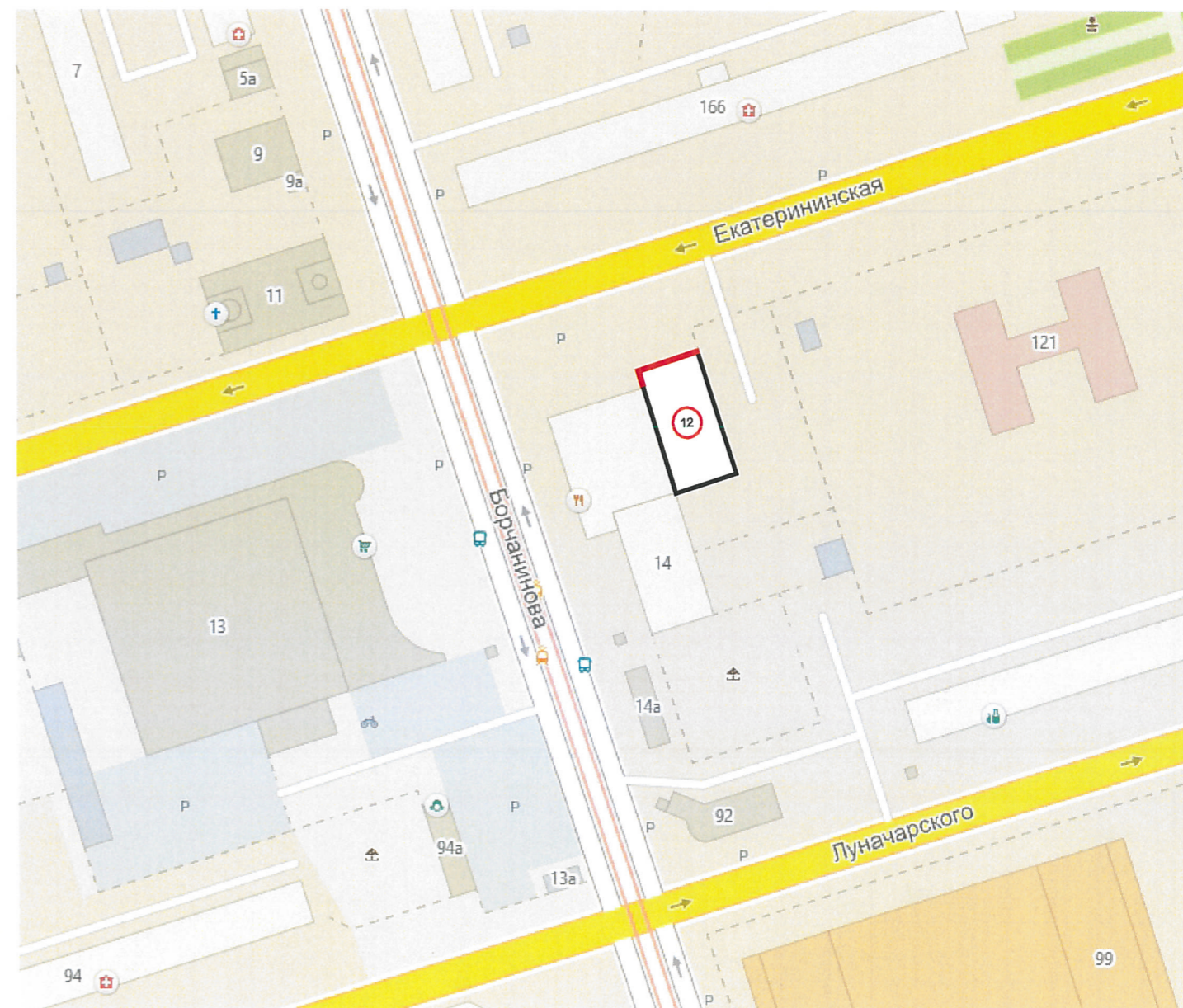
Изм.	Кол.уч	Лист	№док.	Подпись	Дата			
Разраб.		Ахматова			10.18	Л12-2018-ОФ		
						Колерный паспорт здания по ул.Борчанинова, 12 в Ленинском районе г.Перми		
						Многоквартирный жилой дом с встроенными помещениями нежилого назначения		
						П	1	11
						Общие данные. Ведомость отделки фасадов		
						ООО «ПАНГЕЯ», г.Пермь		

ИНСТРУКЦИЯ
о порядке производства работ, связанных
с окраской фасадов и всех наружных частей зданий,
сооружений, строений, расположенных на территории города Перми

1. Окраска (отделка) фасадов и всех наружных частей зданий, сооружений, строений, ограждений, заборов, павильонов, киосков, ларьков и прочих объектов, расположенных на территории города Перми, может производиться лишь на основании колерного паспорта фасадов на ремонт и окраску, согласованного ДГА г.Перми.
2. До начала процесса окраски (отделки) здания или какого-либо сооружения должны быть произведены работы по капитальному ремонту всех без исключения наружных частей его, подлежащих окраске.
3. До начала ремонта зданий, имеющих газосветовую рекламу, сообщить рекламораспространителю о предстоящих работах на фасаде здания с целью сохранения вывесок либо их демонтажу.
4. Полуразрушенные и разрушенные архитектурные художественно-скульптурные детали здания, карнизы, колонны, пилястры, капители, фризы, тяги, лепные украшения, барельефы, мозаика, художественная роспись подлежат обязательному восстановлению в своем первоначальном виде. Категорически запрещается производить окраску здания без предварительного восстановления указанных деталей.
5. Металлические поверхности отдельных частей здания, чугунные решетки, перила балконов и лестниц, кронштейны, дверные и оконные приборы, архитектурно-художественные детали перед окраской очищаются от грязи, ржавчины, старой краски и покрываются вновь лишь масляной краской.
6. В соответствии с выданными образцами цвета (колерами) на окраску (отделку) здания организация, производящая ремонт здания, составляет пробные образцы цвета, которые наносятся на видное место стены.
7. Проверку и согласование пробного образца цвета (колера), а также готовности поверхности стены и отдельных наружных частей здания к окраске производит уполномоченный представитель ДГА г.Перми. Без указанной проверки и согласования производить окраску (отделку) фасада категорически воспрещается.
8. Домоуправления, организации и учреждения, производящие окраску (отделку) и связанный с нею ремонт здания, несут полную ответственность за точное выполнение настоящей инструкции и привлекаются к ответственности за нарушение ее.
9. Цветовая гамма рекламносителей должна гармонировать с основным колористическим решением фасадов здания.
10. По всем вопросам, связанным с производством работ, необходимо обращаться в ДГА г.Перми (ул.Сибирская, 15, каб.316, тел.212-76-98).



Ситуационная схема



© 2ГИС. Городской информационный сервис. www.2gis.ru

Условные обозначения:

фасады где размещены
объекты городской информации



Взам. инв. №	
Подпись и дата	
Инв. № подл.	

						Л12-2018-ОФ			
						Колерный паспорт здания по ул.Борчанинова, 12 в Ленинском районе г.Перми			
Изм.	Кол.уч	Лист	№ док.	Подпись	Дата	Многоквартирный жилой дом с встроенными помещениями нежилого назначения	Стадия	Лист	Листов
Разраб.		Ахматова			10.18		П	2	11
						Пояснительная записка. Инструкция о порядке производства работ	ООО «ПАНГЕЯ», г.Пермь		



Взам. инв. №
Подпись и дата
Инв. № подл.

						Л12-2018-ОФ			
						Колерный паспорт здания по ул.Борчанинова, 12 в Ленинском районе г.Перми			
Изм.	Кол.уч	Лист	Недок.	Подпись	Дата	Многоквартирный жилой дом с встроенными помещениями нежилого назначения	Стадия	Лист	Листов
Разраб.		Ахматова			10.18		п	3	11
						Существующее состояние фасадов (фотофиксация)	ООО «ПАНГЕЯ», г.Пермь		



решения фасада и определение мест размещения объектов городской информации для ресторана Zlatá Husa не предусматривались, требуют отдельного согласования.

7 11 6 9 12 3 1 6 4 3 1 3

ПРИМЕЧАНИЕ:

1. В случае, если наружные лестницы при дополнительно устроенных входах в общественные помещения здания выходят за границы предоставленного земельного участка и красные линии квартала, то устройство дополнительных или переустройство существующих входных групп требует получения разрешения в установленном порядке;
2. В случае устройства или переустройства (перепланировки, ремонта, реконструкции) помещений общественного назначения, их входных групп в обязательном порядке должны быть предусмотрены мероприятия по обеспечению доступности данных помещений для маломобильных групп населения, включая инвалидов, использующих кресла-коляски и собак-проводников (далее-МГН) в соответствии с требованиями СП 59.13330.2016 Свод правил. Доступность зданий и сооружений для маломобильных групп населения. Данный свод правил касается функционально-планировочных элементов зданий и сооружений, их участков или отдельных помещений, доступных для МГН (входные узлы, коммуникации, пути эвакуации, помещения и зоны обслуживания, а также их информационное и инженерное обустройство). В частности, лестницы при входах в общественные помещения должны дублироваться пандусами с уклоном не более 1:20 (5%) или иными средствами подъема (подъемные платформы, лифты и т.д.). Согласно вышеуказанному Своду правил наружные лестницы и пандусы должны иметь поручни с учетом технических требований к опорным стационарным устройствам по ГОСТ Р 51261; размеры входной площадки при открывании дверей наружу должны быть не менее 1,4 x 2,0 или 1,5 x 1,85; размеры входной площадки с пандусом не менее 2,2 x 2,2 м.

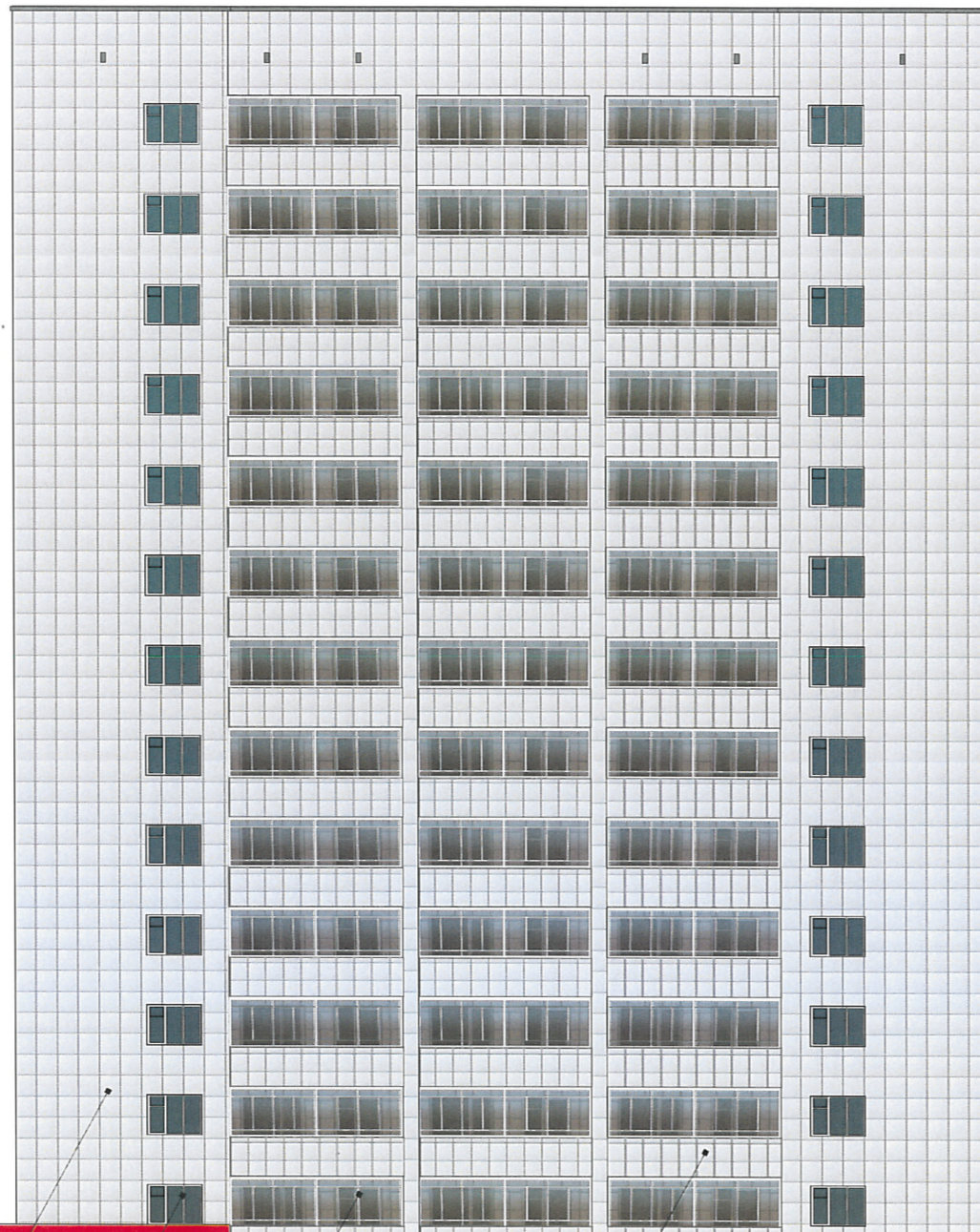
Условные обозначения

1 - выноска и номер позиции согласно Ведомости отделки фасадов на листе 1

18 10 Д.Ю. Лапкин

Взам.инв.№
Подпись и дата
Инв.№ подл.

						Л12-2018-ОФ			
						Колерный паспорт здания по ул.Борчанинова,12 в Ленинском районе г.Перми			
Изм.	Кол.уч	Лист	№док.	Подпись	Дата	Многоквартирный жилой дом с встроенными помещениями нежилого назначения	Стадия	Лист	Листов
Разраб.		Ахматова			10.18		П	4	11
						Фасад по ул.Екатерининской	ООО «ПАНГЕЯ», г.Пермь		



решения фасада и определение мест размещения объектов городской информации для ресторана Zlatá Husa не предусматривались, требуют отдельного согласования.

4 12/2 1 13 3 3 5 1 3 9

ПРИМЕЧАНИЕ:

- К дополнительному оборудованию относятся: наружные блоки систем вентиляции и кондиционирования, вентиляционные и водосточные трубы; антенны; видеокамеры наружного наблюдения; почтовые ящики; кабельные линии, пристенные электрощиты; флажтоки и так далее;
- Размещение дополнительного оборудования, дополнительных элементов и устройств на фасадах объектов капитального строительства допускается при соблюдении следующих условий:
 - соответствие размещения дополнительного оборудования архитектурному решению фасадов, предусмотренному проектной документацией, в соответствии с которой осуществлено строительство (реконструкция) Объекта, с привязкой к единой (вертикальной, горизонтальной) системе осей фасадов;
 - единая горизонтальная ось - условная прямая линия. Определяется как половина расстояния между верхним и нижним архитектурным элементом (окна, наличники, карниз, фриз и другие), выделяющимся (западающим, выступающим) из плоскости стены;
 - единая вертикальная ось - условная прямая линия. Определяется как половина расстояния между границами одного архитектурного элемента (окна, двери, колонны) либо между двумя архитектурными элементами (окна, двери, колонны);
 - комплексное решение размещения оборудования - единое архитектурное и цветовое решение (в том числе размер, форма, материал);
 - размещение дополнительного оборудования на архитектурных деталях, элементах декора, поверхностях с ценной архитектурной отделкой, а также крепление, ведущее к повреждению архитектурных поверхностей, не допускаются;
- Размещение флагодержателей на фасадах должно соответствовать требованиям п.1.9.7 Постановления администрации г.Перми от 22.02.2017 № 130;

Условные обозначения

- 1 - выноска и номер позиции согласно Ведомости отделки фасадов на листе 1
- место допустимого размещения дополнительного оборудования

Согласовано
 Д.Ю. Яковлев
 18.10.2018



Взам.инв.№
 Подпись и дата
 Инв.№ подл.

						Л12-2018-ОФ			
						Колерный паспорт здания по ул.Борчанинова,12 в Ленинском районе г.Перми			
Изм.	Кол.уч	Лист	Недок.	Подпись	Дата	Многоквартирный жилой дом с встроенными помещениями нежилго назначения	Стадия	Лист	Листов
Разраб.		Ахматова			10.18		П	5	11
						Фасад по ул.Борчанинова	ООО «ПАНГЕЯ», г.Пермь		



ООО «ПАНГЕЯ»
 18 ул. Борчанинова, 12
 г. Пермь - главный проект
 Д.Ю. Лапулин
 18.10.2018

Условные обозначения

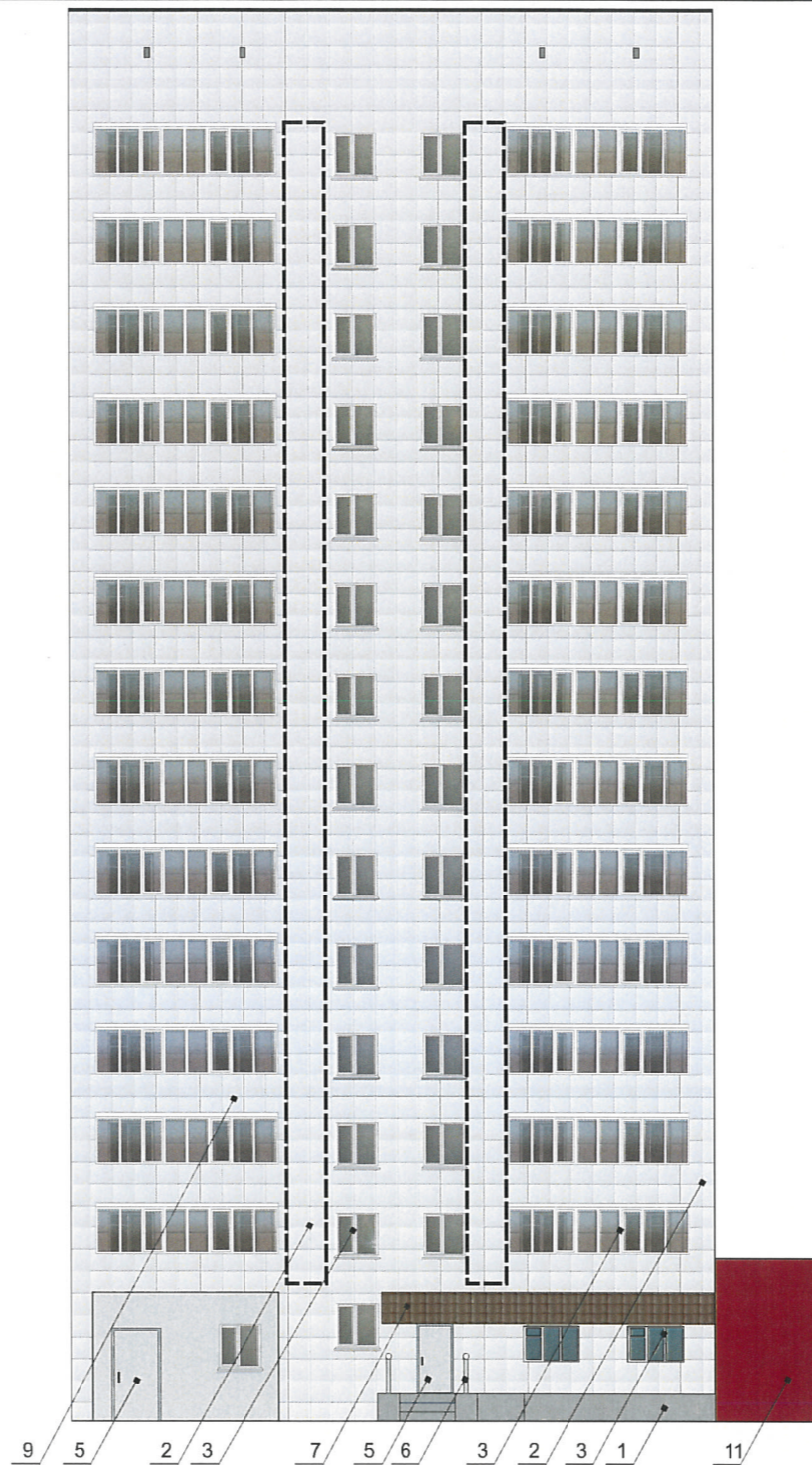
-  - выноска и номер позиции согласно Ведомости отделки фасадов на листе 1
-  - место допустимого размещения дополнительного оборудования

ПРИМЕЧАНИЕ:

1. Условия устройства дополнительных входных групп см. лист 4;
2. Условия размещения дополнительного оборудования на фасадах см. лист 5

						Л12-2018-ОФ			
						Колерный паспорт здания по ул.Борчанинова,12 в Ленинском районе г.Перми			
Изм.	Кол.уч	Лист	№док.	Подпись	Дата	Многоквартирный жилой дом с встроенными помещениями нежилого назначения	Стадия	Лист	Листов
Разраб.			Ахматова		10.18		П	6	11
						Боковой фасад	ООО «ПАНГЕЯ», г.Пермь		

Взам.инв.№
Подпись и дата
Инв.№ подл.



Условные обозначения



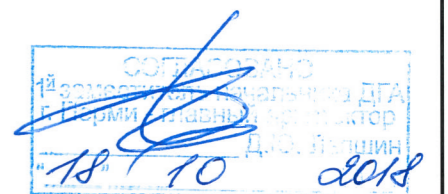
- выноска и номер позиции согласно Ведомости отделки фасадов на листе 1



- место допустимого размещения дополнительного оборудования

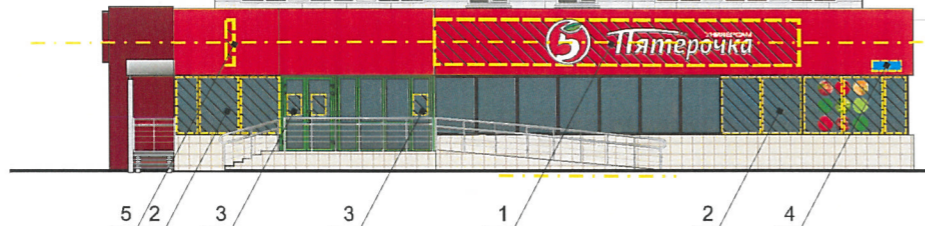
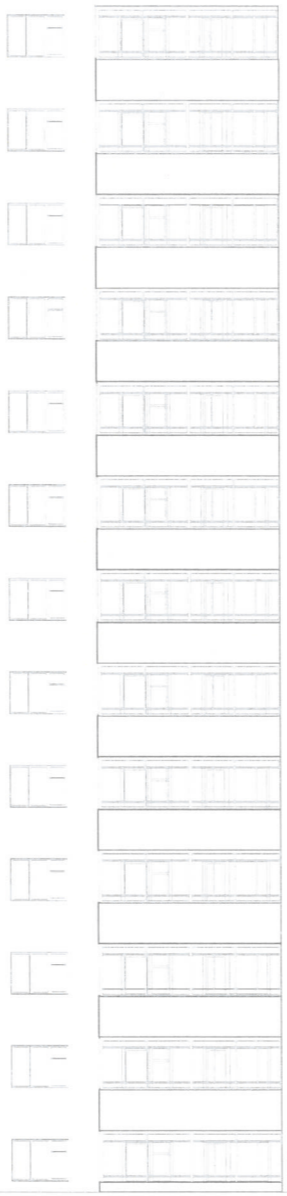
ПРИМЕЧАНИЕ:

1. Условия устройства дополнительных входных групп см. лист 4;
2. Условия размещения дополнительного оборудования на фасадах см. лист 5



Взам. инв. №
Подпись и дата
Инв. № подл.

						Л12-2018-ОФ			
						Колерный паспорт здания по ул. Борчанинова, 12 в Ленинском районе г.Перми			
Изм.	Кол.уч	Лист	Недоп.	Подпись	Дата	Многоквартирный жилой дом с встроенными помещениями не жилого назначения	Стадия	Лист	Листов
Разраб.	Ахматова				10.18		П	7	11
						Дворовой фасад	ООО «ПАНГЕЯ», г.Пермь		



решения фасада и определение мест размещения объектов городской информации для ресторана Zlatá Husa не предусматривались, требуют отдельного согласования.

ПРИМЕЧАНИЕ:

1. Фриз размещается на главных и боковых фасадах;
2. Единая горизонтальная ось - это условная прямая линия, относительно которой располагаются информационные конструкции. Месторасположение оси на фасаде определяется как половина расстояния между верхним и нижним архитектурным элементом (окна, наличники, карниз, фриз и др.), выделяющимся (западающим, выступающим) из плоскости стены;
3. Размещение вывесок и рекламных конструкций должно осуществляться в границах места допустимого размещения объектов, установленных данным колерным паспортом;
4. Размещение вывесок по отношению к друг к другу, их конфигурация и наполненность информацией должны соответствовать Стандартным требованиям к вывескам, их размещению и эксплуатации, установленным и утвержденным Постановлением администрации города Перми от 25.10.2016 № 958;
5. В случае, если планируемые к размещению вывески не соответствуют стандартам, установленным Постановлением, администрации города Перми от 25.10.2016 № 958, потребуется внесение изменений в настоящий колерный паспорт;
6. Размещение рекламных конструкций производится на основании отдельного разрешения в соответствии с требованиями Решения Пермской городской Думы от 27.01.2009 № 11 «Об утверждении Положения о порядке установки и эксплуатации рекламных конструкций на территории города Перми»;
7. Габариты одиночных табличек (400x600 или 500x700мм), их уровень установки должен быть одинаковым у каждой входной группы;
8. Вид вывесок в ночное время (проект подсветки) разрабатывается отдельно;
10. Узлы крепления конструкций к фасаду разрабатываются отдельным рабочим проектом.

управление архитектуры и городского дизайна
ДГА администрации г.Перми
**СООТВЕТСТВУЕТ АРХИТЕКТУРНОМУ
ОБЛИКУ ГОРОДА ПЕРМИ**
«18» 10 2018
Кареев С.А. Подпись

Схемы компоновки объемных букв и/или логотипов, знаков относительно оси размещения объектов городской информации



Условные обозначения

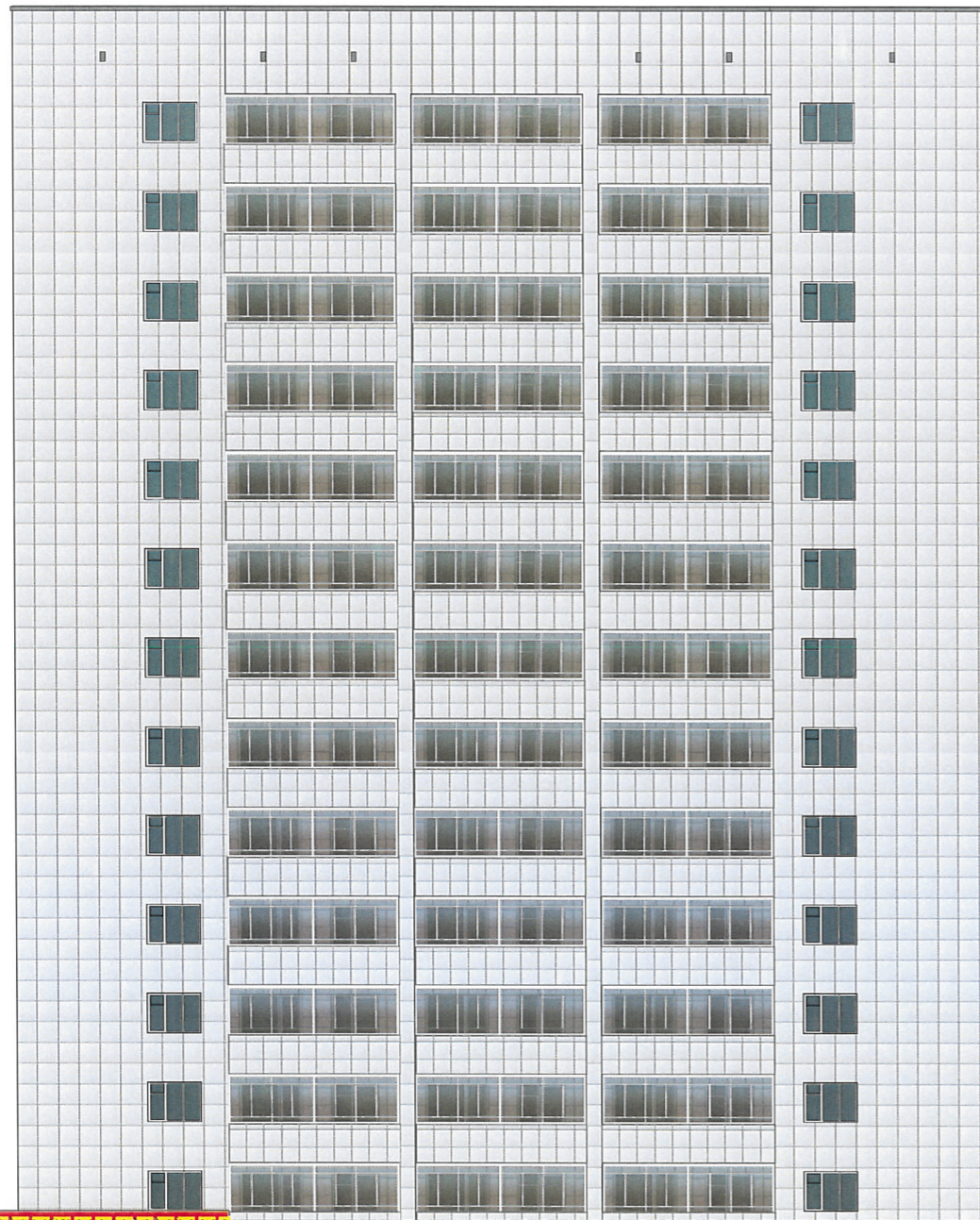
- выравнивание объектов относительно элементов фасада
- единая горизонтальная ось размещения объектов
- место допустимого размещения объектов
- выноска и номер позиции согласно Ведомости размещения объектов городской информации

Ведомость размещения объектов городской информации

Поз.	Название, тип рекламы	Эталон цвета	Наличие, тип подсветки
1	Объёмные буквы и/или логотипы, панель-кронштейны размещенные на направляющих в цвет фриза. Металл, пластик, пленки.	Фирменные цвета	Внутренняя или контурная подсветка
2	Пленочная аппликация на стекле, стене (площадь выклейки или панно - не более 30% от площади одного остекления). Самоклеющиеся пленки.	Фирменные цвета	
3	Табличка-режимник одиночная. Металл, пластик, пленки	Фирменные цвета	
4	Знак адресации. Металл, пластик, пленки	Стандартный: синий, белый	
5	Панель-кронштейн. Металл, пластик, пленки	Фирменные цвета	

Взаим. инв. №
Подпись и дата
Инь. № подл.

						Л12-2018-ОФ			
						Колерный паспорт здания по ул.Борчанинова, 12 в Ленинском районе г.Перми			
Изм.	Кол.уч	Лист	Недок.	Подпись	Дата	Многоквартирный жилой дом с встроенными помещениями нежилого назначения	Стадия	Лист	Листов
Разраб.		Ахматова			10.18		П	8	11
						Размещение объектов городской информации	ООО «ПАНГЕЯ», г.Пермь		



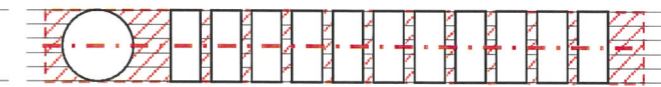
решения фасада и определение мест размещения объектов городской информации для ресторана Zlatá Husa не предусматривались, требуют отдельного согласования.

ПРИМЕЧАНИЕ:

1. Фриз размещается на главных и боковых фасадах;
2. Единая горизонтальная ось - это условная прямая линия, относительно которой располагаются информационные конструкции. Месторасположение оси на фасаде определяется как половина расстояния между верхним и нижним архитектурным элементом (окна, наличники, карниз, фриз и др.), выделяющимся (западающим, выступающим) из плоскости стены;
3. Размещение вывесок и рекламных конструкций должно осуществляться в границах места допустимого размещения объектов, установленных данным колерным паспортом;
4. Размещение вывесок по отношению к друг к другу, их конфигурация и наполненность информацией должны соответствовать Стандартным требованиям к вывескам, их размещению и эксплуатации, установленным и утвержденным Постановлением администрации города Перми от 25.10.2016 № 958;
5. В случае, если планируемые к размещению вывески не соответствуют стандартам, установленным Постановлением, администрации города Перми от 25.10.2016 № 958, потребуется внесение изменений в настоящий колерный паспорт;
6. Размещение рекламных конструкций производится на основании отдельного разрешения в соответствии с требованиями Решения Пермской городской Думы от 27.01.2009 № 11 «Об утверждении Положения о порядке установки и эксплуатации рекламных конструкций на территории города Перми»;
7. Габариты одиночных табличек (400x600 или 500x700мм), их уровень установки должен быть одинаковым у каждой входной группы;
8. Вид вывесок в ночное время (проект подсветки) разрабатывается отдельно;
10. Узлы крепления конструкций к фасаду разрабатываются отдельным рабочим проектом.

Схемы компоновки объемных букв и/или логотипов, знаков относительно оси размещения объектов городской информации

Управление архитектуры и городского дизайна,
ДГА администрации г.Перми
СООТВЕТСТВУЕТ АРХИТЕКТУРНОМУ
ОБЛИКУ ГОРОДА ПЕРМИ
«18» 10 2018
Карцев С.А. Подпись



Условные обозначения

- выравнивание объектов относительно элементов фасада
- единая горизонтальная ось размещения объектов
- место допустимого размещения объектов
- выноска и номер позиции согласно Ведомости размещения объектов городской информации

Ведомость размещения объектов городской информации

Поз.	Название, тип рекламы	Эталон цвета	Наличие, тип подсветки
1	Объемные буквы и/или логотипы, панель-кронштейны размещенные на направляющих в цвет фриза. Металл, пластик, пленки.	Фирменные цвета	Внутренняя или контурная подсветка
2	Пленочная аппликация на стекле, стене (площадь выклейки или панно - не более 30% от площади одного остекления). Самоклеющиеся пленки.	Фирменные цвета	
3	Табличка-режимник одиночная. Металл, пластик, пленки	Фирменные цвета	
4	Знак адресации. Металл, пластик, пленки	Стандартный: синий, белый	
5	Панель-кронштейн. Металл, пластик, пленки	Фирменные цвета	

						Л12-2018-ОФ		
						Колерный паспорт здания по ул.Борчанинова, 12 в Ленинском районе г.Перми		
Изм.	Кол.уч	Лист	Недок.	Подпись	Дата			
Разраб.		Ахматова			10.18			
						Многоквартирный жилой дом с встроенными помещениями нежилого назначения		
						Стадия	Лист	Листов
						П	9	11
						Размещение объектов городской информации		
						ООО «ПАНГЕЯ», г.Пермь		

Взам. инв. №
Подпись и дата
Инв. № подл.



ПРИМЕЧАНИЕ:

1. Фриз размещается на главных и боковых фасадах;
2. Единая горизонтальная ось - это условная прямая линия, относительно которой располагаются информационные конструкции. Месторасположение оси на фасаде определяется как половина расстояния между верхним и нижним архитектурным элементом (окна, наличники, карниз, фриз и др.), выделяющимся (западающим, выступающим) из плоскости стены;
3. Размещение вывесок и рекламных конструкций должно осуществляться в границах места допустимого размещения объектов, установленных данным колерным паспортом;
4. Размещение вывесок по отношению к друг к другу, их конфигурация и наполненность информацией должны соответствовать Стандартным требованиям к вывескам, их размещению и эксплуатации, установленным и утвержденным Постановлением администрации города Перми от 25.10.2016 № 958;
5. В случае, если планируемые к размещению вывески не соответствуют стандартам, установленным Постановлением администрации города Перми от 25.10.2016 № 958, потребуется внесение изменений в настоящий колерный паспорт;
6. Размещение рекламных конструкций производится на основании отдельного разрешения в соответствии с требованиями Решения Пермской городской Думы от 27.01.2009 № 11 «Об утверждении Положения о порядке установки и эксплуатации рекламных конструкций на территории города Перми»;
7. Габариты одиночных табличек (400x600 или 500x700мм), их уровень установки должен быть одинаковым у каждой входной группы;
8. Вид вывесок в ночное время (проект подсветки) разрабатывается отдельно;
10. Узлы крепления конструкций к фасаду разрабатываются отдельным рабочим проектом.

ДГА администрации г.Перми
**СООТВЕТСТВУЕТ АРХИТЕКТУРНОМУ
 ОБЛИКУ ГОРОДА ПЕРМИ**
 «18» 10 / 2018
Карцев С.А.

Схемы компоновки объемных букв и/или логотипов, знаков относительно оси размещения объектов городской информации



Условные обозначения

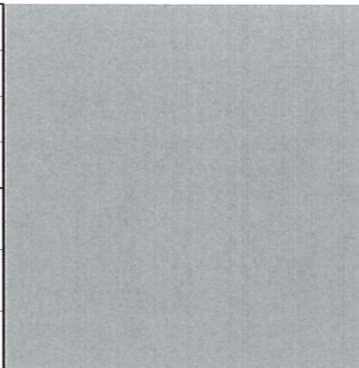
- выравнивание объектов относительно элементов фасада
- единая горизонтальная ось размещения объектов
- место допустимого размещения объектов
- выноска и номер позиции согласно Ведомости размещения объектов городской информации

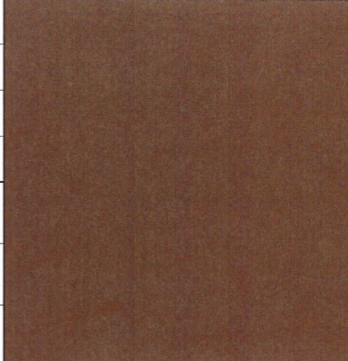
Ведомость размещения объектов городской информации


Поз.	Название, тип рекламы	Эталон цвета	Наличие, тип подсветки
1	Объемные буквы и/или логотипы, панель-кронштейны размещенные на направляющих в цвет фриза. Металл, пластик, пленки.	Фирменные цвета	Внутренняя или контурная подсветка
2	Пленочная аппликация на стекле, стене (площадь выклейки или панно - не более 30% от площади одного остекления). Самоклеющиеся пленки.	Фирменные цвета	
3	Табличка-режимник одиночная. Металл, пластик, пленки	Фирменные цвета	
4	Знак адресации. Металл, пластик, пленки	Стандартный: синий, белый	
5	Панель-кронштейн. Металл, пластик, пленки	Фирменные цвета	

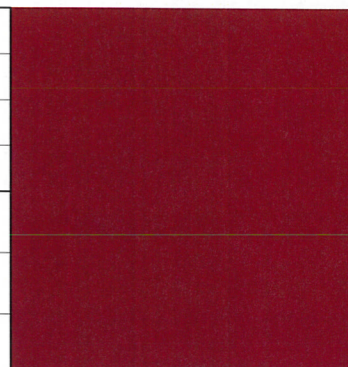
Взам. инв. №
Подпись и дата
Инв. № подл.

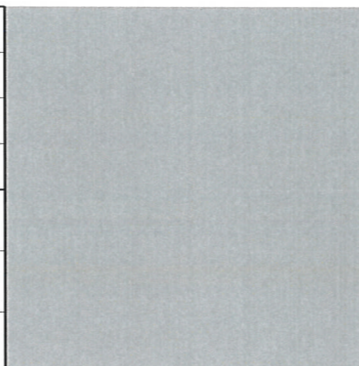
						Л112-2018-ОФ		
						Колерный паспорт здания по ул.Борчанинова, 12 в Ленинском районе г.Перми		
Изм.	Кол.уч	Лист	№ док.	Подпись	Дата			
Разраб.		Ахматова			10.18			
						Многоквартирный жилой дом с встроенными помещениями нежилого назначения		
						Стадия	Лист	Листов
						П	10	11
						Размещение объектов городской информации		
						ООО «ПАНГЕЯ», г.Пермь		


Позиция согласно ведомости отделки фасадов	Координаты цвета RAL 9007	C:	17	
		M:	14	
		Y:	17	
		K:	29	
		R:	143	
		G:	143	
5		B:	140	


Позиция согласно ведомости отделки фасадов	Координаты цвета в RAL	C:	40	
		M:	74	
		Y:	74	
		K:	56	
		R:	100	
		G:	60	
3,5		B:	50	

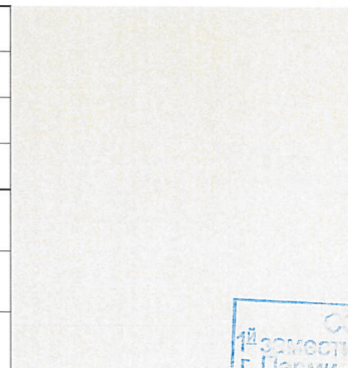
Позиция согласно ведомости отделки фасадов	Координаты цвета RAL 9006	C:	0	
		M:	0	
		Y:	0	
		K:	20	
		R:	165	
		G:	168	
2,6,9,10		B:	166	


Позиция согласно ведомости отделки фасадов	Координаты цвета в RAL	C:	16	
		M:	98	
		Y:	82	
		K:	58	
		R:	116	
		G:	37	
11		B:	37	

Позиция согласно ведомости отделки фасадов	Координаты цвета в RAL	C:	0	
		M:	0	
		Y:	0	
		K:	40	
		R:	178	
		G:	179	
1		B:	179	

Позиция согласно ведомости отделки фасадов	Координаты цвета RAL DESIGN 060 70 10	C:	23	
		M:	24	
		Y:	29	
		K:	7	
		R:	188	
		G:	173	
1,4		B:	160	

Позиция согласно ведомости отделки фасадов	Координаты цвета в PAL	C:	2	
		M:	83	
		Y:	100	
		K:	9	
		R:	227	
		G:	30	
фриз		B:	36	

Позиция согласно ведомости отделки фасадов	Координаты цвета RAL 9001	C:	0	
		M:	0	
		Y:	10	
		K:	0	
		R:	239	
		G:	235	
1,4		B:	220	

Позиция согласно ведомости отделки фасадов	Координаты цвета в PAL	C:	60	
		M:	0	
		Y:	60	
		K:	20	
		R:	97	
		G:	163	
входная группа		B:	117	

						Л12-2018-ОФ		
						Колерный паспорт здания по ул.Борчанинова,12 в Ленинском районе г.Перми		
Изм.	Кол.уч	Лист	№док.	Подпись	Дата			
Разраб.	Ахматова				10.18	Многоквартирный жилой дом с встроенными помещениями нежилого назначения		
						Стадия	Лист	Листов
						П	9	11
						Эталоны колеров		
						ООО «ПАНГЕЯ», г.Пермь		

12-03-2018
12-03-2018
г.Пермь
18.10
Д.Ю. Ларин

Взам.инв.№
Подпись и дата
Инв.№ подл.