



ДЕПАРТАМЕНТ ГРАДОСТРОИТЕЛЬСТВА И АРХИТЕКТУРЫ
АДМИНИСТРАЦИИ ГОРОДА ПЕРМИ

ООО «АРХИТЕКТУРНАЯ МАСТЕРСКАЯ «ГОРОД»

Заказчик: ООО «Центральное бюро технической инвентаризации»

18-10.2018 № 059-22-01-40-3476
КОЛЕРНЫЙ ПАСПОРТ

АДРЕС ОБЪЕКТА: г.Пермь, улица Борчанинова, здание (строение) № 13

АДМИНИСТРАТИВНЫЙ РАЙОН: Ленинский






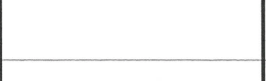
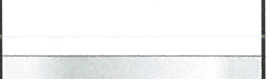






шифр: 065-2018-ОФ

ПЕРМЬ, 2018 г.

Ведомость чертежей комплекта марки ОФ

ЛИСТ	НАИМЕНОВАНИЕ	ПРИМЕЧАНИЯ
1	Общие данные. Ведомость отделки фасадов	
2	Ситуационная схема. Инструкция о порядке производства работ	
3	Существующее состояние фасадов (фотофиксация)	
4	Главный фасад по ул.Борчанинова в осях 1-4. Фасад по ул.Екатерининская в осях А-Ж. Фасад пристроя в осях 3-5	
5	Фасад по ул.Луначарского в осях Е-Б. Дворовой фасад в осях 3-1	
6	Размещение объектов городской информации (начало)	
7	Размещение объектов городской информации (окончание)	
8	Эталоны колеров	

Ведомость отделки фасадов

ПОЗ.	ЭЛЕМЕНТ ФАСАДА	ЭТАЛОН ЦВЕТА	ОБОЗНАЧ.	ВИД ОТДЕЛКИ	ПРИМ.
1	Поле стен, тип 1		RAL 8028	Штукатурка, металл с окраской атмосферостойкой краской. Композит	
2	Поле стен, тип 2		RAL DESIGN 000 45 00	Штукатурка, металл с окраской атмосферостойкой краской. Композит	
3	Фриз 1		RAL 8028	Металл с полимерным покрытием	
4	Оконные блоки. Дверные блоки, тип 1		RAL 8028	Алюминиевые профильные системы	
5	Дверные блоки, тип 2. Металлические элементы крылец		RAL DESIGN 000 45 00	Металл с покраской атмосферостойкой краской	
6	Фриз 2		RAL 9010 Белый	Металл с полимерным покрытием	
7	Ограждение террасы. Поле стен, тип 3		RAL 9010 Белый	Штукатурка с окраской атмосферостойкой краской	
8	Перила			Хромированная сталь	
9	Покрытие площадок и ступеней		RAL 9006	Бетонная плитка. Керамогранит	
10	Кровля			Оцинкованная сталь	
11	Дверные блоки, тип 3. Ворота		RAL 9010 Белый	Алюминиевые профильные системы	
12	Дверные блоки, тип 4		RAL 5005	Металл с покраской атмосферостойкой краской	
13	Поле стен, тип 4		Бежевый	Фасадная плитка - искусственный камень	

Краткая пояснительная записка

Объект – 3-этажное здание торгового назначения - универсам.

Тип постройки, серия: каркасный, индивидуальный.

Год постройки и ввода в эксплуатацию: 1983 год.

Ранее разработанные колерные паспорта: нет.

Настоящим проектом:

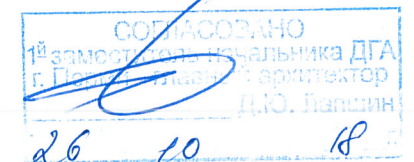
- устанавливаются типы отделки и цветовое решение фасадов и входных групп,
- устанавливаются виды и места размещения объектов городской информации;
- устанавливаются основные места размещения дополнительного оборудования.

Настоящий проект разработан в соответствии с требованиями Постановления администрации г.Перми от 22.02.2017 № 130 «Об утверждении порядка и критериев согласования колерного паспорта, требования к содержанию колерного паспорта».

В соответствии с Градостроительным кодексом Российской Федерации и Постановлением администрации города Перми от 22.02.2017 № 130 «Об утверждении Порядка и критериев согласования колерного паспорта, требований к содержанию колерного паспорта, формы колерного паспорта» согласованные департаментом градостроительства и архитектуры администрации города Перми проекты колерных паспортов, либо проекты изменений в колерные паспорта, не являются разрешительной документацией на строительство или реконструкцию объекта капитального строительства; не являются правовым основанием на устройство пристроек, навесов, козырьков.

Ведомость ссылочных и прилагаемых документов

ОБОЗНАЧЕНИЕ	НАИМЕНОВАНИЕ	ПРИМЕЧАНИЕ
	<u>Ссылочные документы</u>	
Постановление администрации г.Перми от 22.02.2017 № 130	«Порядок и критерии согласования колерного паспорта, требования к содержанию колерного паспорта»	
Постановление администрации г.Перми от 25.10.2016 № 958	«Об утверждении стандартных требований к вывескам, их размещению и эксплуатации»	
Решения Пермской городской Думы от 27.01.2009 № 11	«Об утверждении Положения о порядке установки и эксплуатации рекламных конструкций на территории города Перми»	

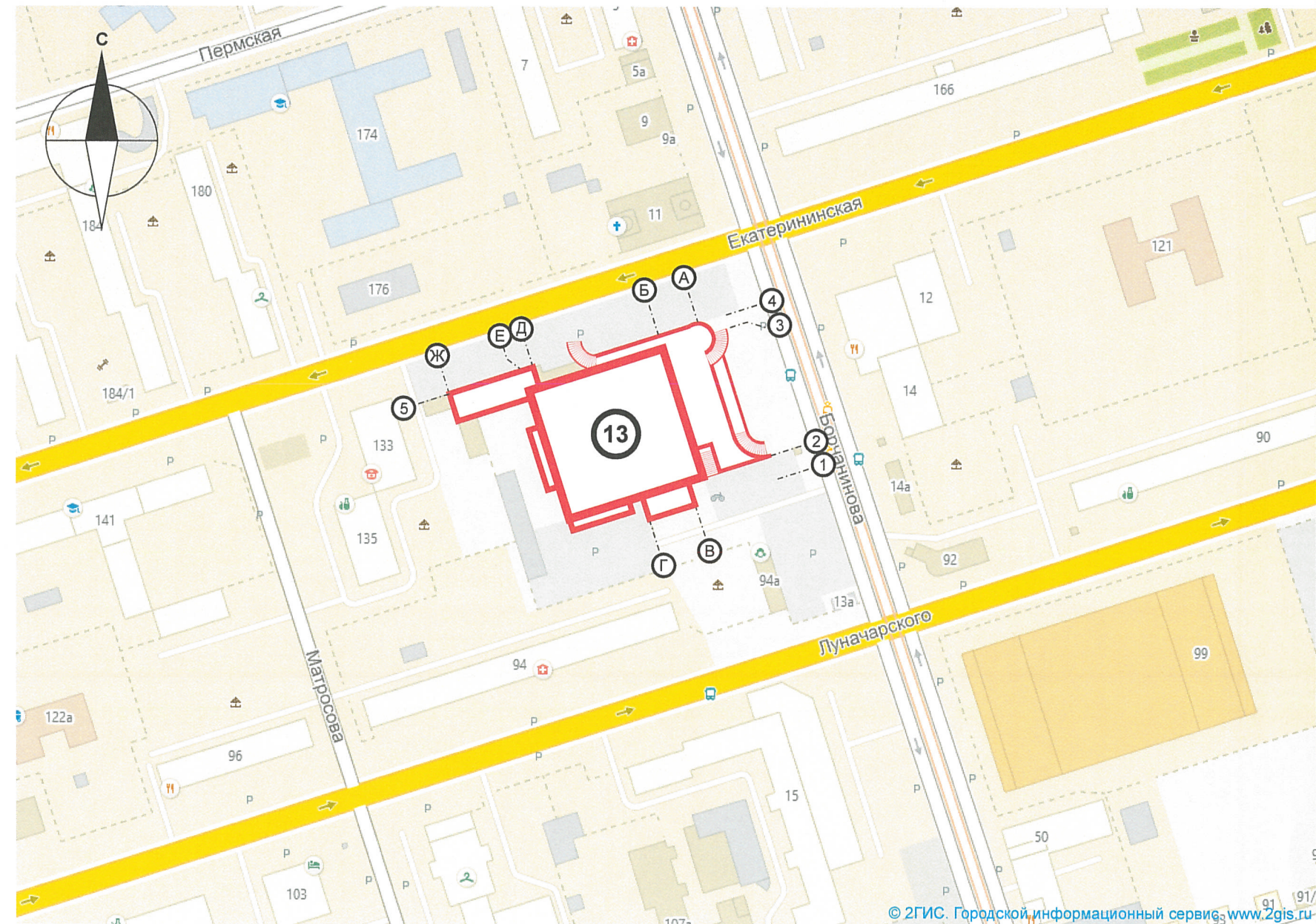


Изм.	Кол.уч	Лист	Недок.	Подпись	Дата			
Разраб.				Хозяинова	09.18			
						065-2018-ОФ		
						Колерный паспорт здания по ул.Борчанинова, 13 в Ленинском районе г.Перми		
						Универсам		
						П	1	8
						Общие данные. Ведомость отделки фасадов		
						ООО «Архитектурная мастерская «ГОРОД», г.Пермь		

ИНСТРУКЦИЯ
о порядке производства работ, связанных
с окраской фасадов и всех наружных частей зданий,
сооружений, строений, расположенных на территории города Перми

1. Окраска (отделка) фасадов и всех наружных частей зданий, сооружений, строений, ограждений, заборов, павильонов, киосков, ларьков и прочих объектов, расположенных на территории города Перми, может производиться лишь на основании колерного паспорта фасадов на ремонт и окраску, согласованного ДГА г.Перми.
2. До начала процесса окраски (отделки) здания или какого-либо сооружения должны быть произведены работы по капитальному ремонту всех без исключения наружных частей его, подлежащих окраске.
3. До начала ремонта зданий, имеющих газосветовую рекламу, сообщить рекламораспространителю о предстоящих работах на фасаде здания с целью сохранения вывесок либо их демонтажу.
4. Полуразрушенные и разрушенные архитектурные художественно-скульптурные детали здания, карнизы, колонны, пилястры, капители, фризы, тяги, лепные украшения, барельефы, мозаика, художественная роспись подлежат обязательному восстановлению в своем первоначальном виде. Категорически запрещается производить окраску здания без предварительного восстановления указанных деталей.
5. Металлические поверхности отдельных частей здания, чугунные решетки, перила балконов и лестниц, кронштейны, дверные и оконные приборы, архитектурно-художественные детали перед окраской очищаются от грязи, ржавчины, старой краски и покрываются вновь лишь масляной краской.
6. В соответствии с выданными образцами цвета (колерами) на окраску (отделку) здания организация, производящая ремонт здания, составляет пробные образцы цвета, которые наносятся на видное место стены.
7. Проверку и согласование пробного образца цвета (колера), а также готовности поверхности стены и отдельных наружных частей здания к окраске производит уполномоченный представитель ДГА г.Перми. Без указанной проверки и согласования производить окраску (отделку) фасада категорически воспрещается.
8. Домоуправления, организации и учреждения, производящие окраску (отделку) и связанный с нею ремонт здания, несут полную ответственность за точное выполнение настоящей инструкции и привлекаются к ответственности за нарушение ее.
9. Цветовая гамма рекламносителей должна гармонировать с основным колористическим решением фасадов здания.
10. По всем вопросам, связанным с производством работ, необходимо обращаться в ДГА г.Перми (ул.Сибирская, 15, каб.316, тел.212-76-98).

Ситуационная схема



Условные обозначения:



ПРИМЕЧАНИЕ:

1. Координационные оси расставлены условно

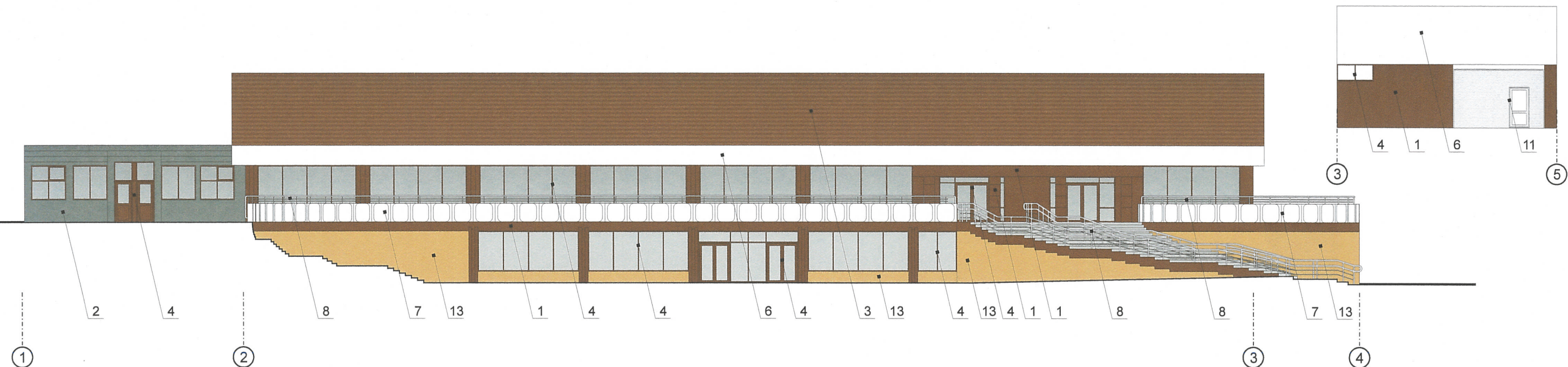
						065-2018-ОФ			
						Колерный паспорт здания по ул.Борчанинова, 13 в Ленинском районе г.Перми			
Изм.	Кол.уч	Лист	Недок.	Подпись	Дата	Универсам	Стадия	Лист	Листов
Разраб.		Хозяинова		<i>Хозяинова</i>	09.18		П	2	8
						Ситуационная схема. Инструкция о порядке производства работ		ООО «Архитектурная мастерская «ГОРОД», г.Пермь	



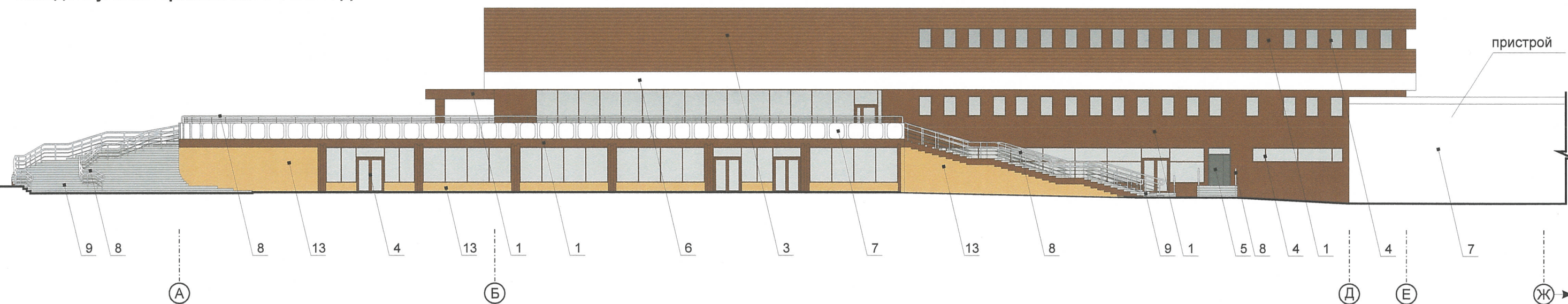
						065-2018-ОФ			
						Колерный паспорт здания по ул.Борчанинова,13 в Ленинском районе г.Перми			
Изм.	Кол.уч	Лист	Недок.	Подпись	Дата	Универсам	Стадия	Лист	Листов
Разраб.		Хозяинова		<i>Хозяинова</i>	09.18		П	3	8
						Существующее состояние фасадов (фотофиксация)	ООО «Архитектурная мастерская «ГОРОД», г.Пермь		

Главный фасад по ул.Борчанинова в осях 1-4

Фасад пристроя в осях 3-5



Фасад по ул.Екатерининская в осях А-Д



Условные обозначения

- 1 - выноска и номер позиции согласно Ведомости отделки фасадов на листе 1
- 2 - условная координационная ось

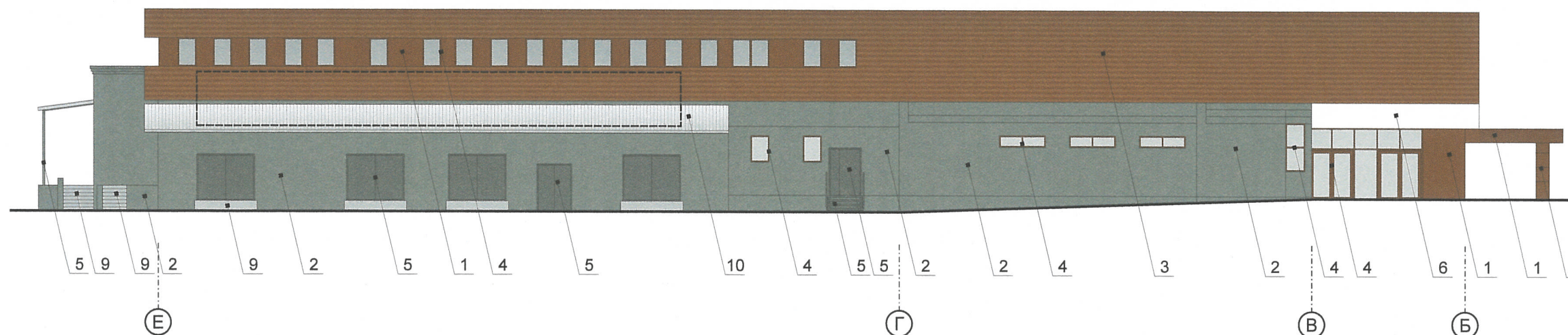
ПРИМЕЧАНИЕ:

1. В случае, если наружные лестницы при дополнительно устроенных входах в общественные помещения здания выходят за границы предоставленного земельного участка и красные линии квартала, то устройство дополнительных или переустройство существующих входных групп требует получения разрешения в установленном порядке;
2. В случае устройства или переустройства (перепланировки, ремонта, реконструкции) помещений общественного назначения, их входных групп в обязательном порядке должны быть предусмотрены мероприятия по обеспечению доступности данных помещений для маломобильных групп населения, включая инвалидов, использующих кресла-коляски и собак-проводников (далее-МГН) в соответствии с требованиями СП 59.13330.2016 Свод правил. Доступность зданий и сооружений для маломобильных групп населения. Данный свод правил касается функционально-планировочных элементов зданий и сооружений, их участков или отдельных помещений, доступных для МГН (входные узлы, коммуникации, пути эвакуации, помещения и зоны обслуживания, а также их информационное и инженерное обустройство). В частности, лестницы при входах в общественные помещения должны дублироваться пандусами с уклоном не более 1:20 (5%) или иными средствами подъема (подъемные платформы, лифты и т.д.). Согласно вышеуказанному Своду правил наружные лестницы и пандусы должны иметь поручни с учетом технических требований к опорным стационарным устройствам по ГОСТ Р 51261; размеры входной площадки при открывании дверей наружу должны быть не менее 1,4 x 2,0 или 1,5 x 1,85; размеры входной площадки с пандусом не менее 2,2 x 2,2 м;
3. Условия размещения дополнительного оборудования см. лист 5.

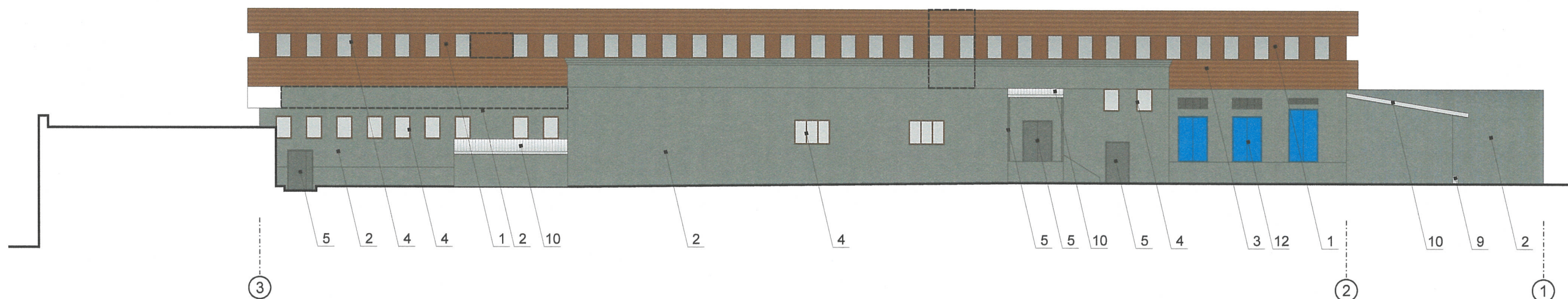
СОГЛАСОВАНО
 1^й заместитель начальника ДГА
 г. Пермь
 Д.Ю. Лазарин
 26.10.18

						065-2018-Оф			
						Колерный паспорт здания по ул.Борчанинова,13 в Ленинском районе г.Перми			
Изм.	Кол.уч	Лист	Недок.	Подпись	Дата	Универсам	Стадия	Лист	Листов
Разраб.				Хозяинова	09.18		П	4	8
						Главный фасад по ул.Борчанинова в осях 1-4. Фасад по ул.Екатерининская в осях А-Ж. Фасад пристроя в осях 3-5		ООО «Архитектурная мастерская «ГОРОД», г.Пермь	




Фасад по ул.Луначарского в осях Е-Б



Дворовой фасад в осях 3-1



Условные обозначения

-  - место возможного размещения дополнительного оборудования
-  - выноска и номер позиции согласно Ведомости отделки фасадов на листе 1
-  - условная координационная ось

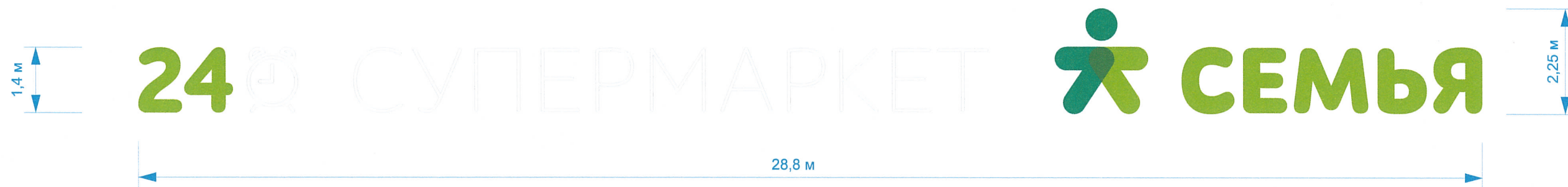
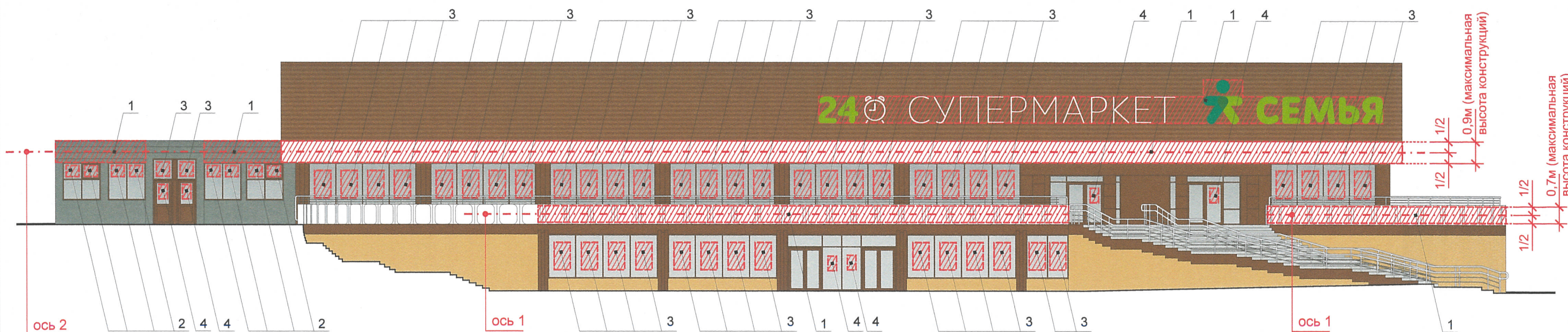
ПРИМЕЧАНИЕ:

1. К дополнительному оборудованию относятся: наружные блоки систем вентиляции и кондиционирования, вентиляционные и водосточные трубы; антенны; видеокамеры наружного наблюдения; почтовые ящики; кабельные линии, пристенные электрощиты; флажтоки и так далее;
2. Размещение дополнительного оборудования, дополнительных элементов и устройств на фасадах объектов капитального строительства допускается при соблюдении следующих условий:
 - соответствие размещения дополнительного оборудования архитектурному решению фасадов, предусмотренному проектной документацией, в соответствии с которой осуществлено строительство (реконструкция) Объекта, с привязкой к единой (вертикальной, горизонтальной) системе осей фасадов;
 - единая горизонтальная ось - условная прямая линия. Определяется как половина расстояния между верхним и нижним архитектурным элементом (окна, наличники, карниз, фриз и другие), выделяющимся (западающим, выступающим) из плоскости стены;
 - единая вертикальная ось - условная прямая линия. Определяется как половина расстояния между границами одного архитектурного элемента (окна, двери, колонны) либо между двумя архитектурными элементами (окна, двери, колонны);
 - комплексное решение размещения оборудования - единое архитектурное и цветовое решение (в том числе размер, форма, материал);
 - размещение дополнительного оборудования на архитектурных деталях, элементах декора, поверхностях с ценной архитектурной отделкой, а также крепление, ведущее к повреждению архитектурных поверхностей, не допускаются;
3. Размещение флагодержателей на фасадах должно соответствовать требованиям п.1.9.7 Постановления администрации г.Перми от 22.02.2017 № 130;
4. Размещение антенн на фасадах должно соответствовать требованиям п.п.1.9.8-1.9.10 Постановления администрации г.Перми от 22.02.2017 № 130.

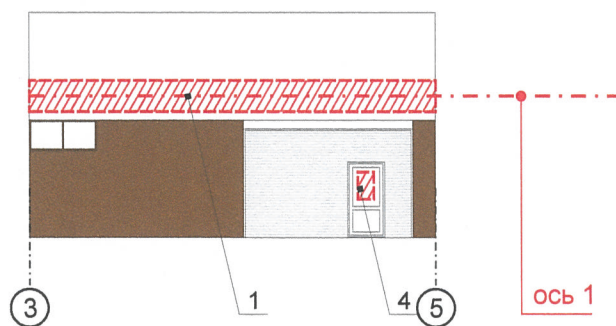
СОГЛАСОВАНО
 зам. заместителя начальника ДГА
 г. Пермь
 Д.Ю. Павлов
 28.10.18

						065-2018-ОФ			
						Колерный паспорт здания по ул.Борчанинова,13 в Ленинском районе г.Перми			
Изм.	Кол.уч	Лист	Недок.	Подпись	Дата	Универсам	Стадия	Лист	Листов
Разраб.			Хозяинова	<i>Хозяинова</i>	09.18		П	5	8
						Фасад по ул.Луначарского в осях Е-Б. Дворовой фасад в осях 3-1	ООО «Архитектурная мастерская «ГОРОД», г.Пермь		

Главный фасад по ул. Борчанинова в осях 1-4



Фасад пристроя в осях 3-5



Условные обозначения

- выравнивание объектов относительно элементов фасада и друг и друга
- единая горизонтальная ось размещения объектов
- место допустимого размещения объектов
- выноска и номер позиции согласно Ведомости размещения объектов городской информации

Ведомость размещения объектов городской информации

Поз.	Название, тип рекламы	Эталон цвета	Наличие, тип подсветки
1	Вывеска - объемные буквы и/или логотипы, размещенные на направляющих, покрашенных в цвет фасада (см. пример на листе 7). Оргстекло, металл, пластик	Фирменные цвета	Внутренняя подсветка
2	Информация - пленочная однотонная аппликация на стекле. Площадь выклейки - не более 30% от площади остекления. Самоклеющиеся пленки	Однотонная	
3	Вывеска - пленочная аппликация на стекле или панно, размещенное в оконном проеме за стеклом. Площадь выклейки или панно - не более 50% от площади остекления (см. примечание 8 на листе 7). Металл, пластик или самоклеющиеся пленки	Фирменные цвета	
4	Табличка-режимник одиночная (см. примечание 7 на листе 7). Металл, пластик, пленки	Фирменные цвета	
5	Арт-объект - граффити. Акриловые краски	Согласно авторскому решению	Согласно авторскому решению

ПРИМЕЧАНИЕ:

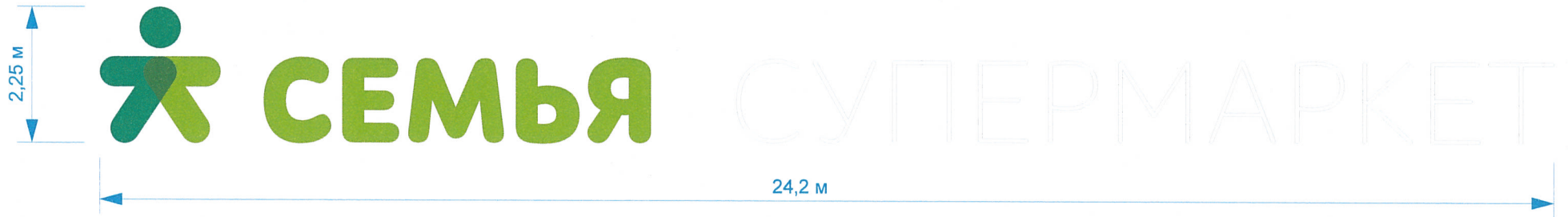
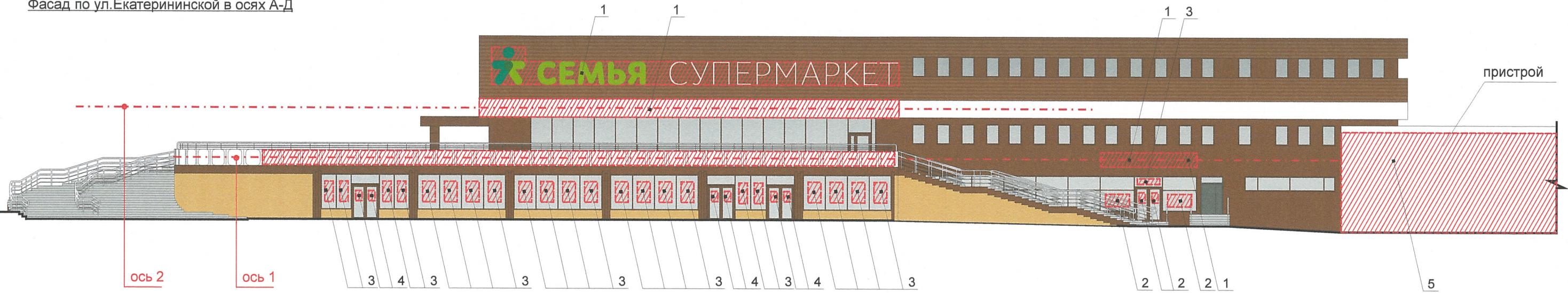
1. Указания к изображению см. лист 7.

Изм.	Кол.уч	Лист	Недок.	Подпись	Дата	Стадия			
Разраб.		Хозяинова		<i>Хозяинова</i>	09.18	Универсам	П	6	8
Размещение объектов городской информации (начало)						ООО «Архитектурная мастерская «ГОРОД», г.Пермь			

Управление архитектуры и городского дизайна
ДГА администрации г.Перми
СООТВЕТСТВУЕТ АРХИТЕКТУРНОМУ
ОБЛИКУ ГОРОДА ПЕРМИ
«26.09.18»
Бресано С.В. Подпись
065-2018-ОФ

Колерный паспорт здания
по ул. Борчанинова, 13 в Ленинском районе г.Перми

Фасад по ул.Екатерининской в осях А-Д



Управление архитектуры и городского дизайна
ДГА администрации г.Перми
СООТВЕТСТВУЕТ АРХИТЕКТУРНОМУ
ОБЛИКУ ГОРОДА ПЕРМИ
Власов С.В. 26.10.18
Подпись [Signature]

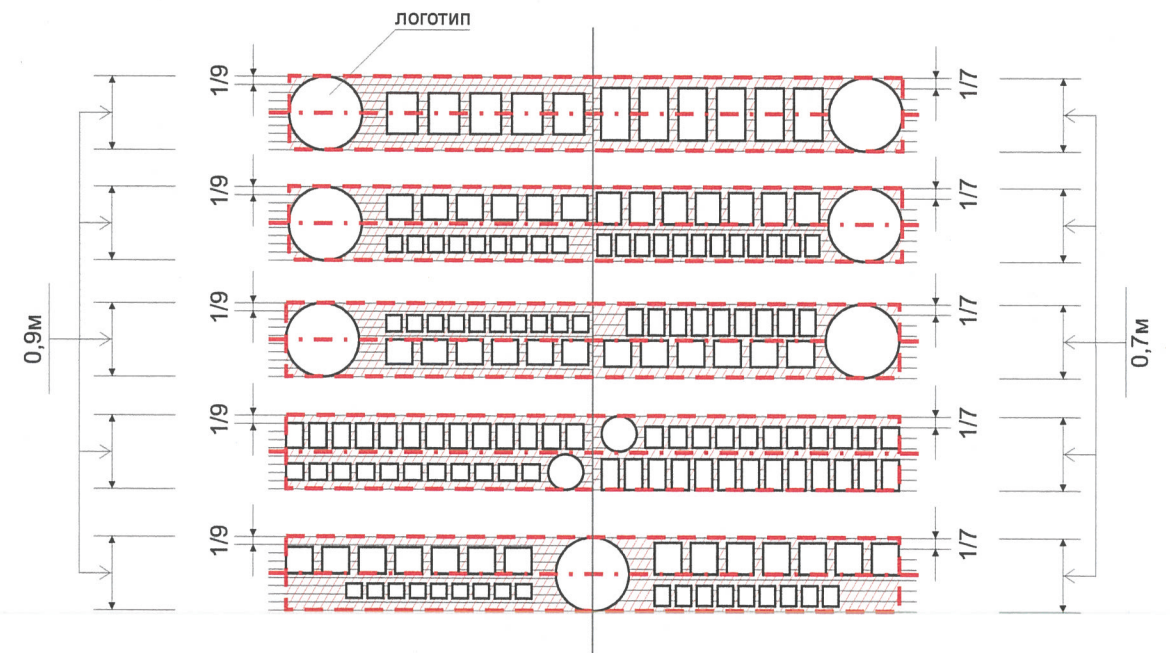
Условные обозначения

- выравнивание объектов относительно элементов фасада и друг и друга
- единая горизонтальная ось размещения объектов
- место допустимого размещения объектов
- выноска и номер позиции согласно Ведомости размещения объектов городской информации

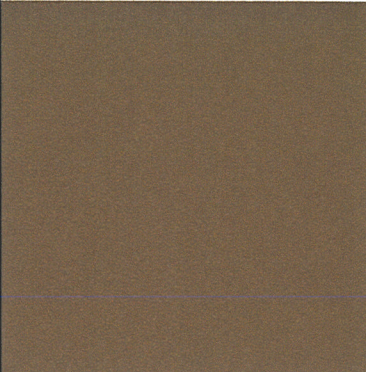
ПРИМЕЧАНИЕ:

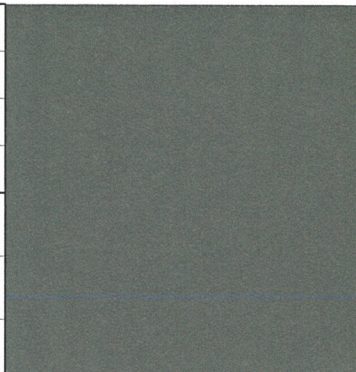
1. Ведомость размещения объектов городской информации см. лист 6;
2. Единая горизонтальная ось - это условная прямая линия, относительно которой располагаются информационные конструкции. Месторасположение оси на фасаде определяется как половина расстояния между верхним и нижним архитектурным элементом (окна, наличники, карниз, фриз и др.), выделяющимся (западающим, выступающим) из плоскости стены;
3. Размещение вывесок и рекламных конструкций должно осуществляться в границах места допустимого размещения объектов, установленных данным колерным паспортом;
4. Размещение вывесок по отношению друг к другу, их конфигурация и наполненность информацией должны соответствовать Стандартным требованиям к вывескам, их размещению и эксплуатации, установленным и утвержденным Постановлением администрации города Перми от 25.10.2016 № 958;
5. В случае, если планируемые к размещению вывески не соответствуют стандартам, установленным Постановлением администрации города Перми от 25.10.2016 № 958, потребуется внесение изменений в настоящий колерный паспорт;
6. Размещение рекламных конструкций производится на основании отдельного разрешения в соответствии с требованиями Решения Пермской городской Думы от 27.01.2009 № 11 «Об утверждении Положения о порядке установки и эксплуатации рекламных конструкций на территории города Перми»;
7. Габариты и высота размещения одиночных табличек-режимников должны быть одинаковыми на протяжении всего фасада;
8. Габариты панно должны быть одинаковыми на протяжении всего фасада. Каждое панно должно быть отцентровано относительно своего поля остекления. Для выклеек - должно быть разработано единое художественное решение либо для всего фасада, либо отдельно для остекления в границах занимаемого организацией помещения;
9. Узлы крепления конструкций к фасаду разрабатываются отдельным рабочим проектом.

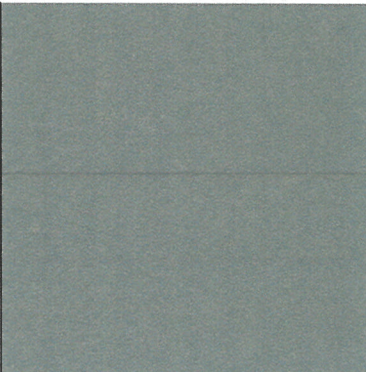
Схемы компоновки объемных букв и/или логотипов, знаков относительно оси и места допустимого размещения объектов городской информации (поз.1)

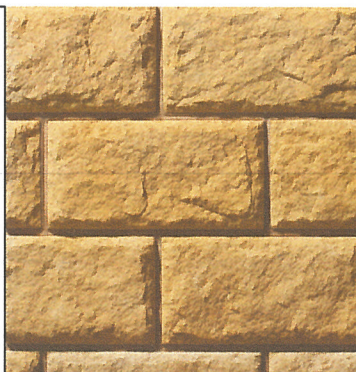


						065-2018-Оф			
						Колерный паспорт здания по ул.Борчанинова,13 в Ленинском районе г.Перми			
Изм.	Кол.уч	Лист	Недок.	Подпись	Дата	Универсам	Стадия	Лист	Листов
Разраб.				Хозяинова	09.18		П	7	8
						Размещение объектов городской информации (окончание)	ООО «Архитектурная мастерская «ГОРОД», г.Пермь		


Позиция согласно ведомости отделки фасадов	Координаты цвета RAL 8028	C:	40	
		M:	80	
		Y:	100	
		K:	50	
		R:	78	
		G:	59	
		B:	43	
1, 4				

Позиция согласно ведомости отделки фасадов	Координаты цвета RAL DESIGN 000 30 00	C:	63	
		M:	51	
		Y:	43	
		K:	50	
		R:	74	
		G:	75	
		B:	76	
5				

Позиция согласно ведомости отделки фасадов	Координаты цвета RAL DESIGN 000 45 00	C:	50	
		M:	40	
		Y:	36	
		K:	29	
		R:	110	
		G:	111	
		B:	112	
2				

Позиция согласно ведомости отделки фасадов	Искусственный камень Бежевый			

СОГЛАСОВАНО
 Проектировщик-архитектор
 г. Пермь
 Д.О. Лапшин
 26.10.18

						065-2018-Оф			
						Колерный паспорт здания по ул.Борчанинова,13 в Ленинском районе г.Перми			
Изм.	Кол.уч	Лист	№док.	Подпись	Дата	Универсам	Стадия	Лист	Листов
Разраб.		Хозяинова			09.18		П	8	8
						Эталоны колеров	ООО «Архитектурная мастерская «ГОРОД», г.Пермь		