



**ДЕПАРТАМЕНТ ГРАДОСТРОИТЕЛЬСТВА И АРХИТЕКТУРЫ  
АДМИНИСТРАЦИИ ГОРОДА ПЕРМИ**

Рекламное Агентство

«TERRAgroup»

(ИП Бабилова Л. Н.)

*САД - 059 - 22 - 01 - 26 - 492 от 16.04.2018*

## **КОЛЕРНЫЙ ПАСПОРТ**

**АДРЕС ОБЪЕКТА: г. Пермь, административный район Ленинский,  
улица Борчанинова, здание (строение), 14**

001 - РТ - 2018

Пермь 2018

**Ведомость чертежей основного комплекта**

ЛИСТ	НАИМЕНОВАНИЕ	ПРИМЕЧАНИЯ
1	Общие данные (начало)	
2	Общие данные (окончание)	
3	Существующие состояние фасадов (фотофиксация)	
4	Главный и дворовой фасады	
5	Боковые фасады	
6	Размещение объектов городской информации	
7	Эталоны колеров	

**Краткая пояснительная записка**

Объект - Многоквартирный дом, расположенный по адресу: г. Пермь, Ленинский район, ул. Борчанинова, 14.

Год постройки и ввода в эксплуатацию - 1981 г

Здание переменной этажности - надземных этажей 14

В плане здание имеет прямоугольную форму.

Ранее разработанных колерных паспортов-нет.

Настоящим проектом предлагается: сохранение ранее установленных типа отделки и цветового решения фасадов; определение типа и мест размещения объектов наружной рекламы и объектов городской информации; фиксирование основных мест размещения дополнительного оборудования.

Настоящий проект разработан в соответствии с требованиями Постановления администрации г. Перми от 22.02.2017 № 130 «Об утверждении порядка и критериев согласования колерного паспорта, требования к содержанию колерного паспорта».


**Ведомость отделки фасадов**

ПОЗ.	ЭЛЕМЕНТ ФАСАДА	ЭТАЛОН ЦВЕТА	ОБОЗНАЧ.	ВИД ОТДЕЛКИ	ПРИМ.
1	Цоколь			Штукатурка Фасадная краска	
2	Основное поле стены			Облицовочная плитка	
3	Окна			Дерево / Пластик	
4	Дверные полотна			Металл Эмаль по металлу	
5	Крыльцо			Металл Эмаль по металлу	
6	Лестницы			Металл Эмаль по металлу	

**Ведомость ссылочных и прилагаемых материалов**

Обозначение	Наименование	Примечания
	Ссылочные документы	
Постановление адм-ции г. Перми от 22.02.2017 № 130	«Порядок и критерии согласования колерного паспорта, требований к содержанию колерного паспорта, формы колерного паспорта»	
Постановление адм-ции г. Перми от 25.10.2016 № 958	«Об утверждении стандартных требований к вывескам, их размещению и эксплуатации»	

СОГЛАСОВАНО  
1<sup>й</sup> заместитель начальника ДГА  
г. Перми - главный архитектор  
Д.Ю. Лапшин  
28 04 2018

001 - РТ - 2018					
Колерный паспорт объекта капитального строительства по ул. Борчанинова, 14 г. Перми, Ленинского района					
Изм.	Кол.уч.	Лист	Недок	Подпись	Дата
Разраб.		Фамилия	обязательно	обязательно	
		Арапов			
Н.контр.		Фамилия	обязательно	обязательно	

Жилой дом		
Стадия	Лист	Листов
П	01	07

Общие данные (начало)	РА «TERRAGroup»
-----------------------	-----------------







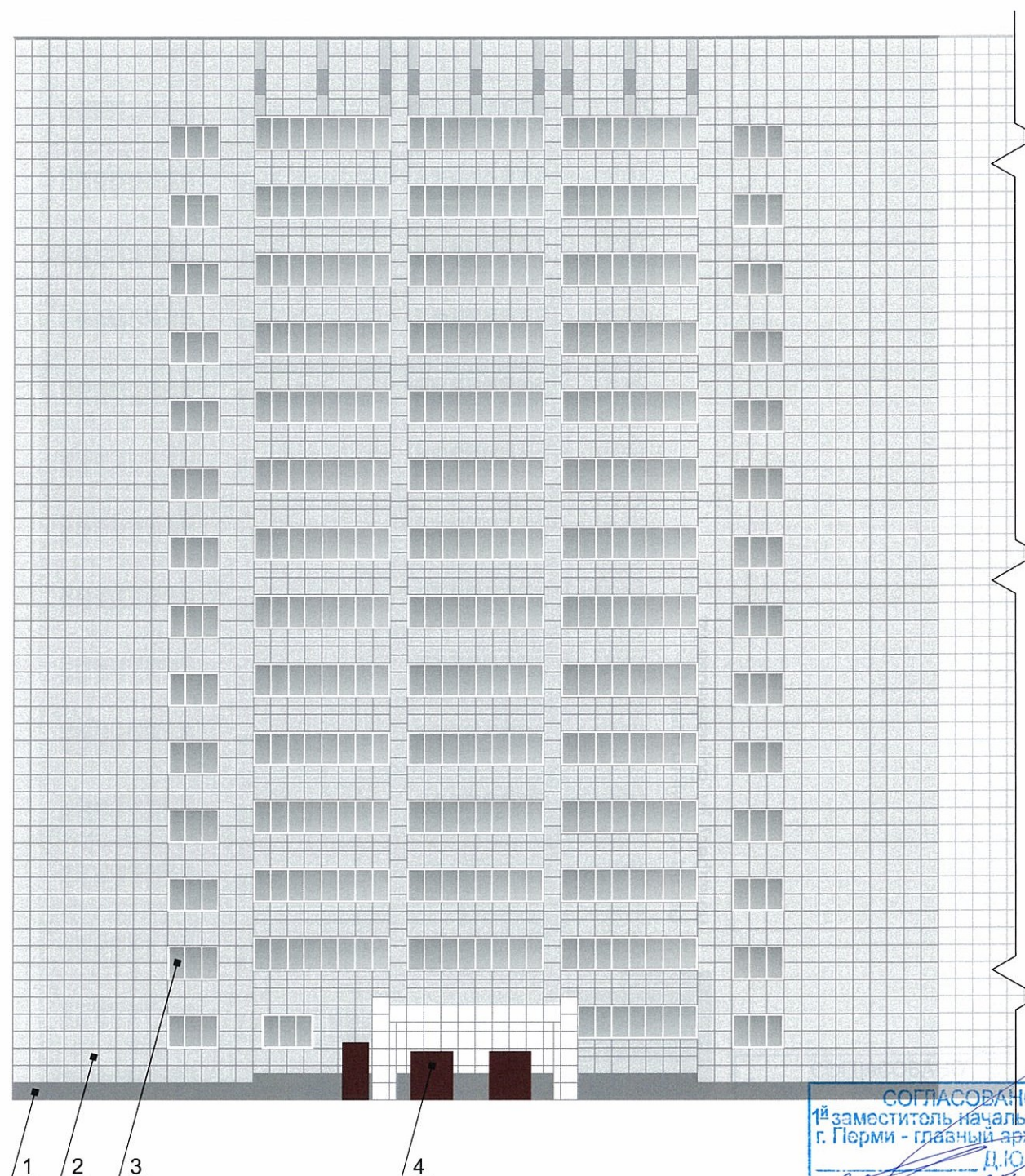
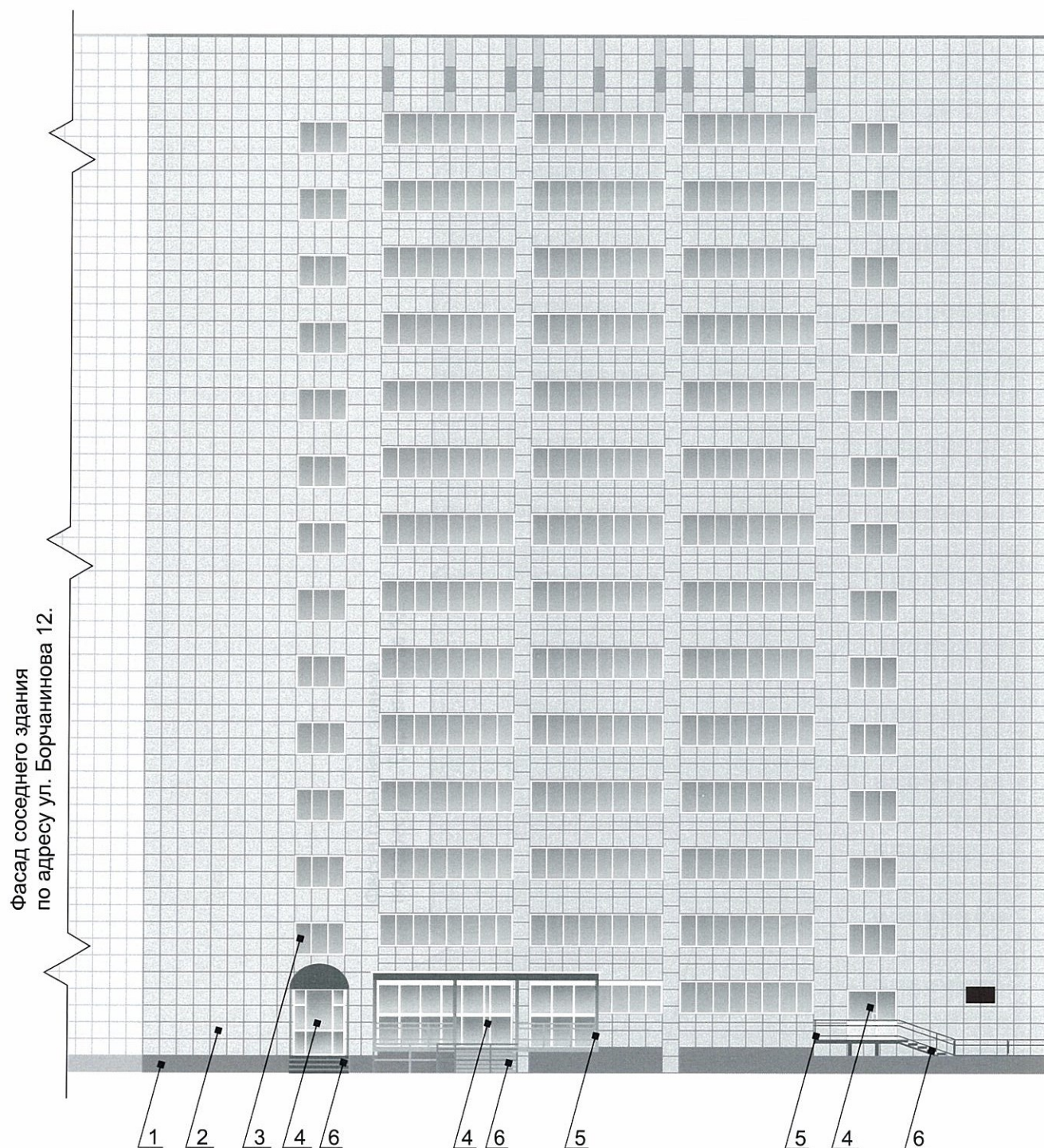


						001 - РТ - 2018					
						Колерный паспорт объекта капитального строительства по ул. Борчанинова, 14 г. Перми, Ленинского района					
Изм.	Кол.уч.	Лист	Недок	Подпись	Дата	Жилой дом			Стадия	Лист	Листов
Разраб.	Фамилия		Арапов	обязательно	обязательно				П	03	07
Н.контр.	Фамилия		обязательно	обязательно	Существующие состояние фасадов (фотофиксация)			РА «TERRAGroup»			



**Главный фасад**

**Дворовой фасад**



Фасад соседнего здания по адресу ул. Борчанинова 12.

Фасад соседнего здания по адресу ул. Борчанинова 12.

СОГЛАСОВАНО  
1<sup>й</sup> заместитель начальника ДГА  
г. Перми - главный архитектор  
Д.Ю. Папшин  
28 04 2018

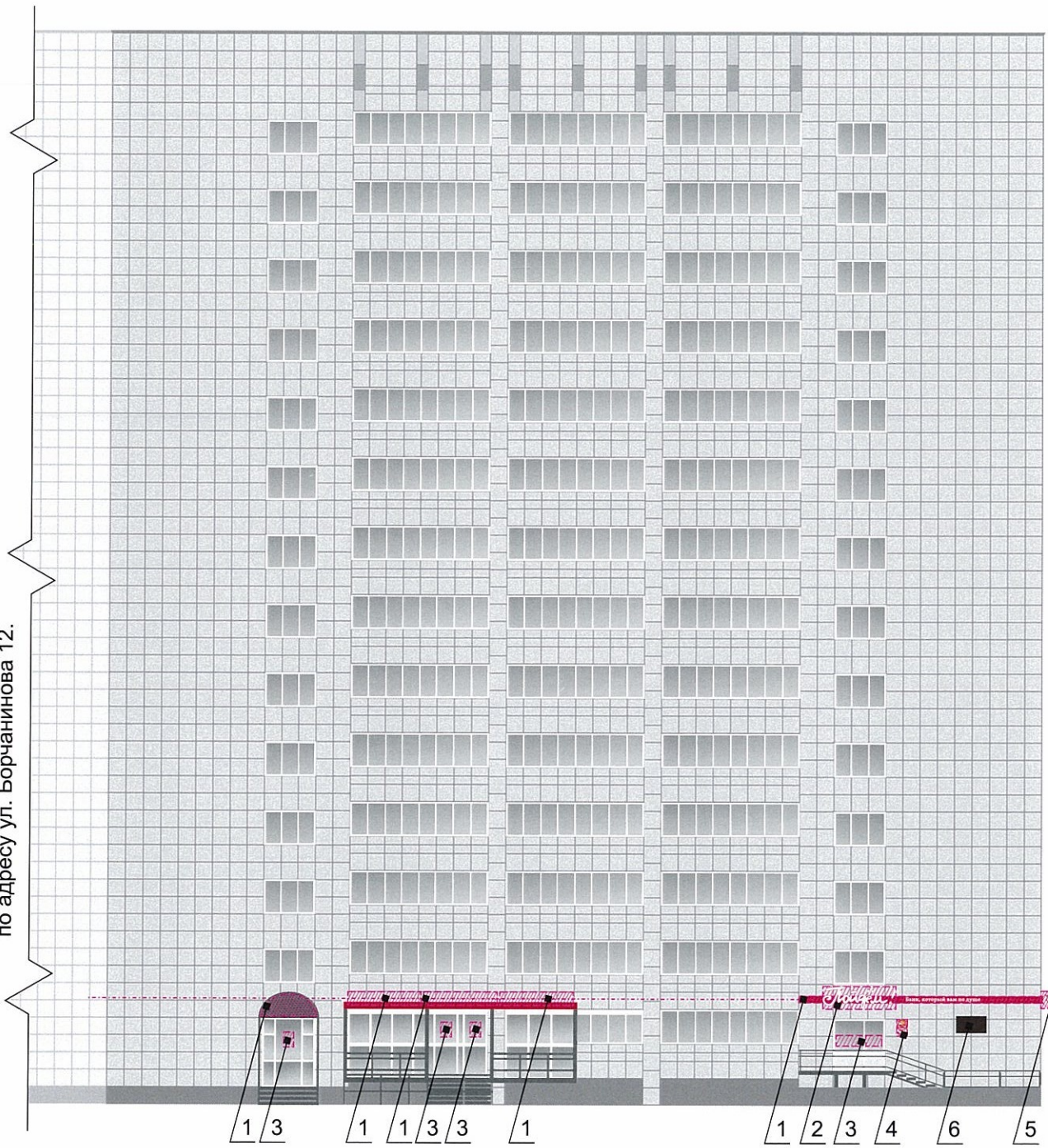
**ПРИМЕЧАНИЕ:**

1. В случае устройства или переустройства (перепланировки, ремонта, реконструкции) помещений общественного назначения, их входных групп в обязательном порядке предусмотреть мероприятия по обеспечению доступности данных помещений для маломобильных групп населения, включая инвалидов, использующих кресла-коляски и собак-проводников (далее-МГН) в соответствии с требованиями СП 59.13330.2016 «Свод правил. Доступность зданий и сооружений для маломобильных групп населения». Данный свод правил касается функционально-планировочных элементов зданий и сооружений, их участков или отдельных помещений, доступных для МГН (входные узлы, коммуникации, пути эвакуации, помещения и зоны обслуживания, а также их информационное и инженерное обустройство), в частности, лестницы при входах в общественные помещения должны дублироваться пандусами с уклоном не более 1:20 (5%) или иными средствами подъема (подъемные платформы, лифты и т. д.). Согласно вышеуказанному Своду правил наружные лестницы и пандусы должны иметь поручни с учетом технических требований к опорным стационарным устройствам по ГОСТ Р 51261; размеры входной площадки при открывании дверей наружу должны быть не менее 1,4 x 2,0 или 1,5 x 1,85; размеры входной площадки с пандусом не менее 2,2 x 2,2 м.

						<b>001 - РТ - 2018</b>			
						Колерный паспорт объекта капитального строительства по ул. Борчанинова, 14 г. Перми, Ленинского района			
Изм.	Кол.уч.	Лист	№ док	Подпись	Дата	Жилой дом	Стадия	Лист	Листов
Разраб.				Арапов			П	04	07
Н.контр.						Главный и дворовой фасады	РА «TERRAGroup»		

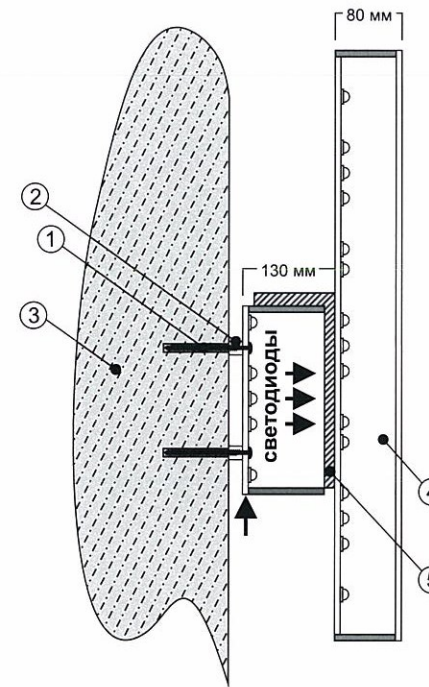


Фасад соседнего здания по адресу ул. Борчанинова 12.



**Схема крепления**

1. Анкерный болт
2. Рама из профильной трубы 20x20 мм с грунтовкой и окраской по RAL
3. Стена
4. Объемная буква с внутренней подсветкой светодиодами (пластик ПВХ, акриловое стекло, оклейка пленками Oracal)
5. Металлический каркас крепления световых букв



Крепление металлоконструкции к стене производится анкерными болтами вместе с дюбелями.

**Пояснительная записка**

Вывески должны быть привязаны к композиционным осям фасадов объектов капитального строительства и соответствовать архитектурному решению фасадов.

Размещение вывесок, табличек на фасадах объектов капитального строительства с несколькими входными группами (входами) должно осуществляться упорядоченно и комплексно, с учетом: сохранения общего архитектурно-художественного композиционного решения фасадов; единой высоты, толщины вывесок, табличек, единой горизонтальной оси размещения на всем протяжении фасадов; соблюдение требований Федерального закон от 01.06.2005 № 53-ФЗ « О государственном языке Российской Федерации».

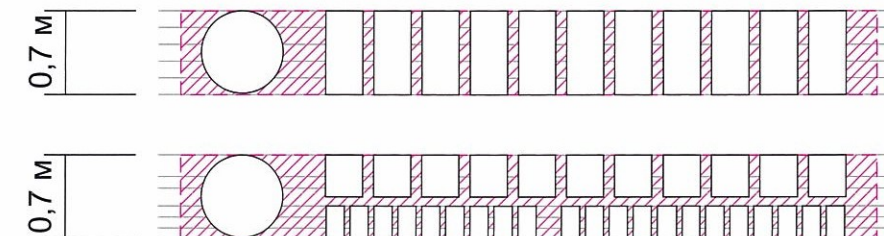
На объекте капитального строительства, оборудованном одной входной группой (входом), предназначенной для более чем двух заинтересованных лиц, вывески заменяются общей табличкой (режимник).

Допускается выполнение вывески в виде крышной установки, которая размещается на крыше, расположенной над верхним этажом объекта капитального строительства.

Таблички (режимник) могут быть заменены надписями на стекле витрины, входной двери, выполненными в технике аппликации.

- Ось размещения объектов городской информации
- Место допустимого размещения объектов городской информации

Схемы компоновки объемных букв и/или логотипов, знаков относительно оси размещения объектов городской информации



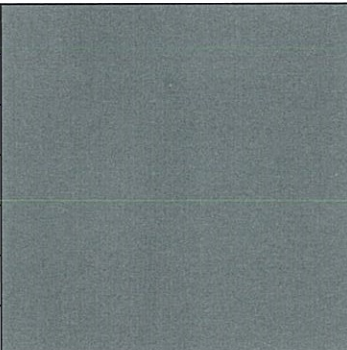
**Ведомость размещения объектов городской информации**

№	Название, тип рекламы	Эталон цвета	Наличие, тип подсветки
1	Вывеска световой короб Оргстекло, металл, пластик, выклейка пленкой	Фирменные цвета	Внутренняя подсветка
2	Вывеска объемные буквы и/или логотип на фризе. Оргстекло, металл, пластик, выклейка пленкой	Фирменные цвета	Внутренняя подсветка
3	Аппликация из пленки	Изображение	
4	Адресный указатель Оргстекло, металл, пластик, выклейка пленкой	Фирменные цвета	Внутренняя подсветка
5	Кронштейн (световой короб) Оргстекло, металл, пластик, выклейка пленкой	Фирменные цвета	Внутренняя подсветка
6	Мемориальная доска (металл)		

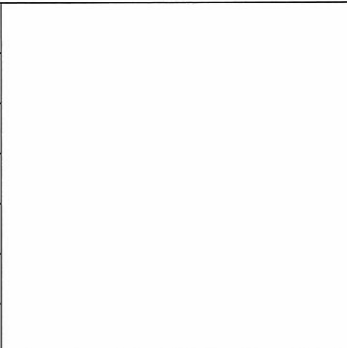
						001 - РТ - 2018					
						Колерный паспорт объекта капитального строительства по ул. Борчанинова, 14 г. Перми, Ленинского района					
Изм.	Кол.уч.	Лист	№док	Подпись	Дата	Жилой дом			Стадия	Лист	Листов
Разраб.	Фамилия		Арапов	обязательно	обязательно				П	06	07
Н.контр.	Фамилия			обязательно	обязательно	Размещение объектов городской информации			РА «TERRAGroup»		

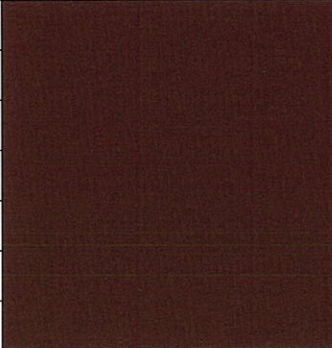
Управление архитектуры и городского дизайна  
ДГА администрации г.Перми  
**СООТВЕТСТВУЕТ АРХИТЕКТУРНОМУ ОБЛИКУ ГОРОДА ПЕРМИ**  
« 18 » 04 2018  
Арапов С.В. Подпись

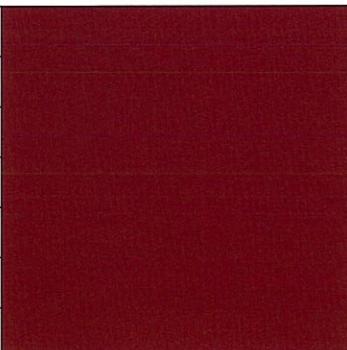


Позиция согласно ведомости отделки фасадов	Координаты цвета в RAL	C: 0	
		M: 0	
		Y: 0	
		K: 60	
		R: 137	
		G: 137	
1		B: 137	


Позиция согласно ведомости отделки фасадов	Координаты цвета в RAL	C: 0	
		M: 0	
		Y: 0	
		K: 30	
		R: 198	
		G: 197	
2		B: 197	

Позиция согласно ведомости отделки фасадов	Координаты цвета в RAL	C: 0	
		M: 0	
		Y: 0	
		K: 0	
		R: 255	
		G: 255	
3		B: 255	

Позиция согласно ведомости отделки фасадов	Координаты цвета в RAL	C: 30	
		M: 85	
		Y: 80	
		K: 60	
		R: 102	
		G: 48	
4		B: 41	

Позиция согласно ведомости отделки фасадов	Координаты цвета в RAL	C: 10	
		M: 100	
		Y: 100	
		K: 45	
		R: 140	
		G: 36	
5,6		B: 41	

СОГЛАСОВАНО  
1<sup>й</sup> заместитель начальника ДГА  
г. Перми - главный архитектор  
И.Ю. Лапшин  
28 04 2018

						001 - РТ - 2018			
						Колерный паспорт объекта капитального строительства по ул. Борчанинова, 14 г. Перми, Ленинского района			
Изм.	Кол.уч	Лист	№док	Подпись	Дата	Жилой дом	Стадия	Лист	Листов
Разраб.				Фамилия Арапов	обязательно 		П	07	07
Н.контр.				Фамилия	обязательно	Эталоны колеров	РА «TERRAGroup»		