



ДЕПАРТАМЕНТ ГРАДОСТРОИТЕЛЬСТВА И АРХИТЕКТУРЫ
АДМИНИСТРАЦИИ ГОРОДА ПЕРМИ

ООО «ПАНГЕЯ»

059.-22-01-40-3225 от 10.10.2018

КОЛЕРНЫЙ ПАСПОРТ

АДРЕС ОБЪЕКТА: г.Пермь, ул.Братская, здание (строение) № 169

АДМИНИСТРАТИВНЫЙ РАЙОН: Свердловский

шифр: С169Б-2018-ОФ

ПЕРМЬ, 2018 г.

Ведомость чертежей комплекта марки ОФ

ЛИСТ	НАИМЕНОВАНИЕ	ПРИМЕЧАНИЯ
1	Общие данные. Ведомость отделки фасадов.	
2	Пояснительная записка. Инструкция о порядке производства работ	
3	Существующее состояние фасадов (фотофиксация)	
4	Главный фасад по ул.Братская	
5	Боковой фасад	
6	Боковой фасад	
7	Дворовой фасад	
8	Размещение объектов городской информации	
9	Эталоны колеров	

Ведомость отделки фасадов

ПОЗ.	ЭЛЕМЕНТ ФАСАДА	ЭТАЛОН ЦВЕТА	ОБОЗНАЧ.	ВИД ОТДЕЛКИ	ПРИМ.
1	Цоколь			Покраска атмосферостойкой краской Бетон без отделки	
2	Основное поле стен			Композитный материал	
3	Перекрытия окон, витрин			Металлопластик (стеклопакеты)	
4	Дверные блоки			Металл с покраской атмосферостойкой краской	
5	Кровля объекта			Металл с покраской атмосферостойкой краской	
6	Металлические элементы (ограждения, стойки)			Металл с покраской атмосферостойкой краской	
7	Покрытие ступеней и входных площадок			Плитка с шероховатой поверхностью	
8	Козырьки			Металл с покраской атмосферостойкой краской	
9	Входная группа			Металлопластик (стеклопакеты)	

Краткая пояснительная записка

Объект - здание нежилое 1-этажное, в настоящее время в здании размещены помещения общественного торгового назначения.

Год постройки и ввода в эксплуатацию: в 1998 году проведена реконструкция здания пункта проката.

Здание не является частью ансамбля.

Ранее разработанные колерные паспорта: нет.

Настоящим проектом:

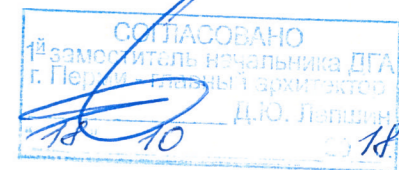
- сохраняются ранее установленные типы отделки и цветовое решение фасадов,
- предлагаются решения и отделочные материалы для оформления входных групп организаций, размещенных на 1-м этаже в здании,
- предусматривается размещение вывески «Пятерочка»,
- уточняются виды и места размещения объектов городской информации по всему фасаду.

Настоящий проект разработан в соответствии с требованиями Постановления администрации г.Перми от 22.02.2017 № 130 «Об утверждении порядка и критериев согласования колерного паспорта, требования к содержанию колерного паспорта».

В соответствии с Градостроительным кодексом Российской Федерации и Постановлением администрации города Перми от 22.02.2017 № 130 «Об утверждении Порядка и критериев согласования колерного паспорта, требований к содержанию колерного паспорта, формы колерного паспорта» согласованные департаментом градостроительства и архитектуры администрации города Перми проекты колерных паспортов либо проекты изменений в колерные паспорта не являются разрешительной документацией на строительство, реконструкцию объекта капитального строительства; не являются правовым основанием на устройство пристроек, навесов, козырьков.

Ведомость ссылочных и прилагаемых документов

ОБОЗНАЧЕНИЕ	НАИМЕНОВАНИЕ	ПРИМЕЧАНИЕ
	<u>Ссылочные документы</u>	
Постановление администрации г.Перми от 22.02.2017 № 130	«Порядок и критерии согласования колерного паспорта, требования к содержанию колерного паспорта»	
Постановление администрации г.Перми от 25.10.2016 № 958	«Об утверждении стандартных требований к вывескам, их размещению и эксплуатации»	
Решения Пермской городской Думы от 27.01.2009 № 11	«Об утверждении Положения о порядке установки и эксплуатации рекламных конструкций на территории города Перми»	



Взам. инв. №
Подпись и дата
Инв. № подл.

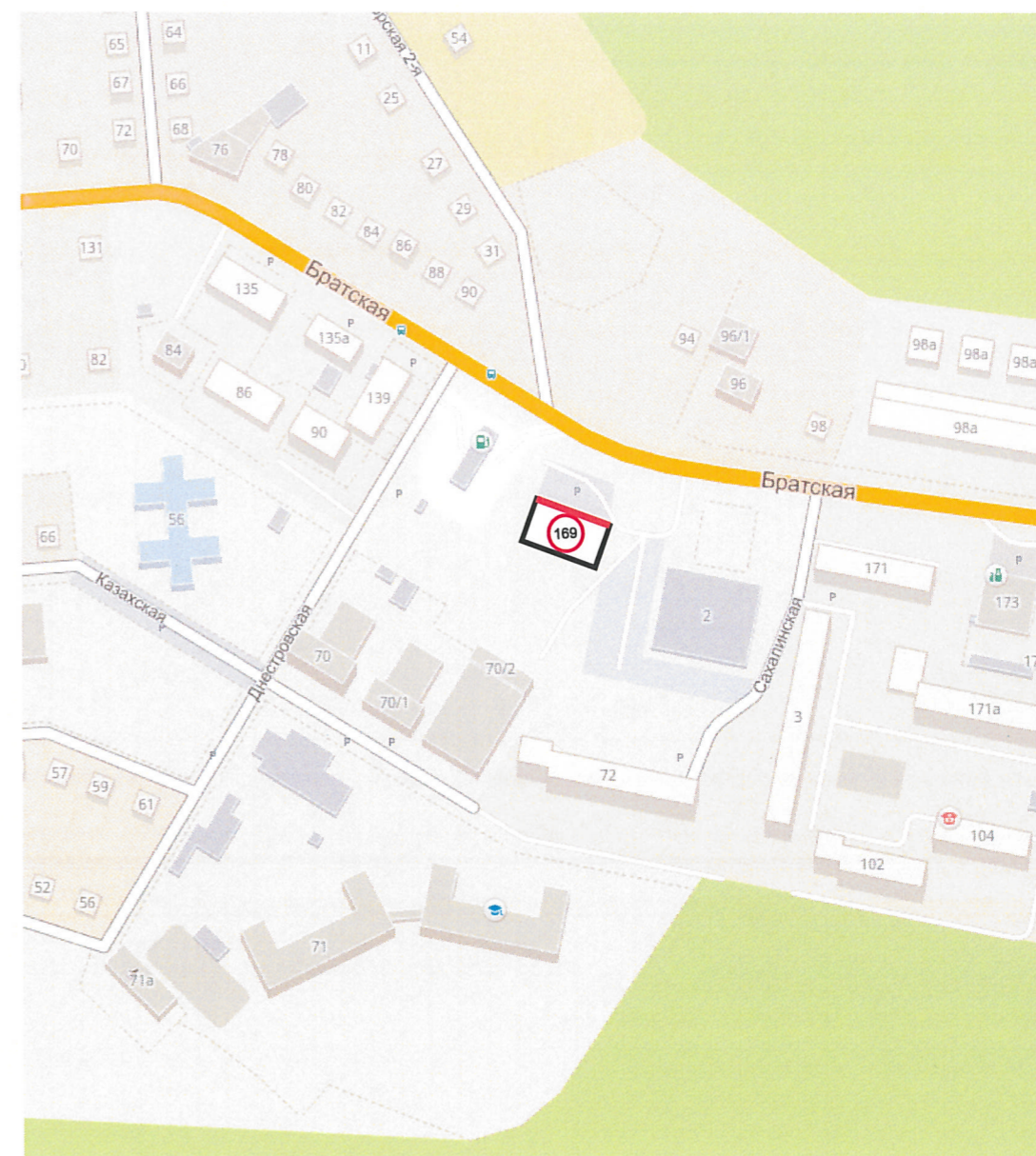
Изм.	Кол.уч	Лист	Недок.	Подпись	Дата			
Разраб.	Ахматова	Ахмет			09.18	С169Б-2018-ОФ		
						Колерный паспорт здания по ул.Братская, 169 в Свердловском районе г.Перми		
						Здание магазина		
						П	1	9
						Общие данные. Ведомость отделки фасадов		
						ООО «ПАНГЕЯ», г.Пермь		

ИНСТРУКЦИЯ
о порядке производства работ, связанных
с окраской фасадов и всех наружных частей зданий,
сооружений, строений, расположенных на территории города Перми

1. Окраска (отделка) фасадов и всех наружных частей зданий, сооружений, строений, ограждений, заборов, павильонов, киосков, ларьков и прочих объектов, расположенных на территории города Перми, может производиться лишь на основании колерного паспорта фасадов на ремонт и окраску, согласованного ДГА г.Перми.
2. До начала процесса окраски (отделки) здания или какого-либо сооружения должны быть произведены работы по капитальному ремонту всех без исключения наружных частей его, подлежащих окраске.
3. До начала ремонта зданий, имеющих газосветовую рекламу, сообщить рекламораспространителю о предстоящих работах на фасаде здания с целью сохранения вывесок либо их демонтажу.
4. Полуразрушенные и разрушенные архитектурные художественно-скульптурные детали здания, карнизы, колонны, пилястры, капители, фризы, тяги, лепные украшения, барельефы, мозаика, художественная роспись подлежат обязательному восстановлению в своем первоначальном виде. Категорически запрещается производить окраску здания без предварительного восстановления указанных деталей.
5. Металлические поверхности отдельных частей здания, чугунные решетки, перила балконов и лестниц, кронштейны, дверные и оконные приборы, архитектурно-художественные детали перед окраской очищаются от грязи, ржавчины, старой краски и покрываются вновь лишь масляной краской.
6. В соответствии с выданными образцами цвета (колерами) на окраску (отделку) здания организация, производящая ремонт здания, составляет пробные образцы цвета, которые наносятся на видное место стены.
7. Проверку и согласование пробного образца цвета (колера), а также готовности поверхности стены и отдельных наружных частей здания к окраске производит уполномоченный представитель ДГА г.Перми. Без указанной проверки и согласования производить окраску (отделку) фасада категорически воспрещается.
8. Домоуправления, организации и учреждения, производящие окраску (отделку) и связанный с нею ремонт здания, несут полную ответственность за точное выполнение настоящей инструкции и привлекаются к ответственности за нарушение ее.
9. Цветовая гамма рекламоносителей должна гармонировать с основным колористическим решением фасадов здания.
10. По всем вопросам, связанным с производством работ, необходимо обращаться в ДГА г.Перми (ул. Сибирская, 15, каб. 316, тел. 212-76-98).

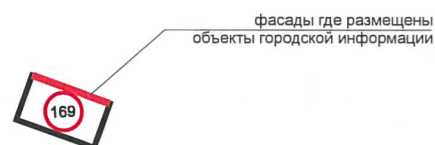


Ситуационная схема



© 2ГИС. Городской информационный сервис. www.2gis.ru

Условные обозначения:



						С169Б-2018-ОФ			
						Колерный паспорт здания по ул.Братская, 169 в Свердловском районе г.Перми			
Изм.	Кол.уч	Лист	Недок.	Подпись	Дата	Здание магазина	Стадия	Лист	Листов
Разраб.		Ахматова		<i>Ахматова</i>	09.18		П	2	9
						Пояснительная записка. Инструкция о порядке производства работ	ООО «ПАНГЕЯ», г.Пермь		

Взам. инв. №	
Подпись и дата	
Инв. № подл.	



Главный фасад



Боковой фасад



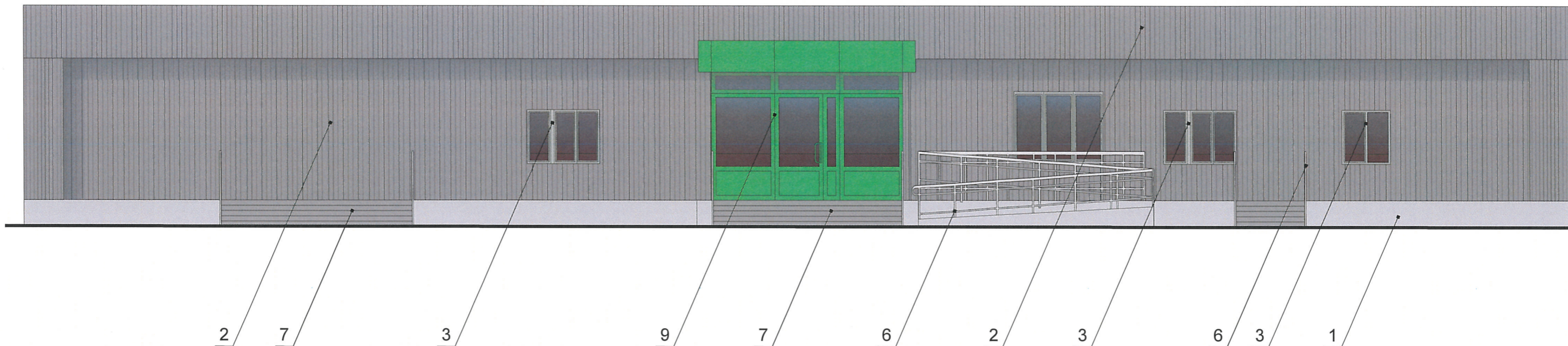
Дворовой фасад



Боковой фасад

Взам. инв. №	
Подпись и дата	
Инв. № подл.	

						С169Б-2018-ОФ			
						Колерный паспорт здания по ул.Братская, 169 в Свердловском районе г.Перми			
Изм.	Кол.уч	Лист	Недок.	Подпись	Дата	Здание магазина	Стадия	Лист	Листов
Разраб.		Ахматова		<i>Ахмат</i>	09.18		П	3	9
						Существующее состояние фасадов (фотофиксация)	ООО «ПАНГЕЯ», г.Пермь		



ПРИМЕЧАНИЕ:

1. В случае, если наружные лестницы при дополнительно устроенных входах в общественные помещения здания выходят за границы предоставленного земельного участка и красные линии квартала, то устройство дополнительных или переустройство существующих входных групп требует получения разрешения в установленном порядке;
2. В случае устройства или переустройства (перепланировки, ремонта, реконструкции) помещений общественного назначения, их входных групп в обязательном порядке должны быть предусмотрены мероприятия по обеспечению доступности данных помещений для маломобильных групп населения, включая инвалидов, использующих кресла-коляски и собак-проводников (далее-МГН) в соответствии с требованиями СП 59.13330.2016 Свод правил. Доступность зданий и сооружений для маломобильных групп населения. Данный свод правил касается функционально-планировочных элементов зданий и сооружений, их участков или отдельных помещений, доступных для МГН (входные узлы, коммуникации, пути эвакуации, помещения и зоны обслуживания, а также их информационное и инженерное обустройство). В частности, лестницы при входах в общественные помещения должны дублироваться пандусами с уклоном не более 1:20 (5%) или иными средствами подъема (подъемные платформы, лифты и т.д.). Согласно вышеуказанному Своду правил наружные лестницы и пандусы должны иметь поручни с учетом технических требований к опорным стационарным устройствам по ГОСТ Р 51261; размеры входной площадки при открывании дверей наружу должны быть не менее 1,4 x 2,0 или 1,5 x 1,85; размеры входной площадки с пандусом не менее 2,2 x 2,2 м.

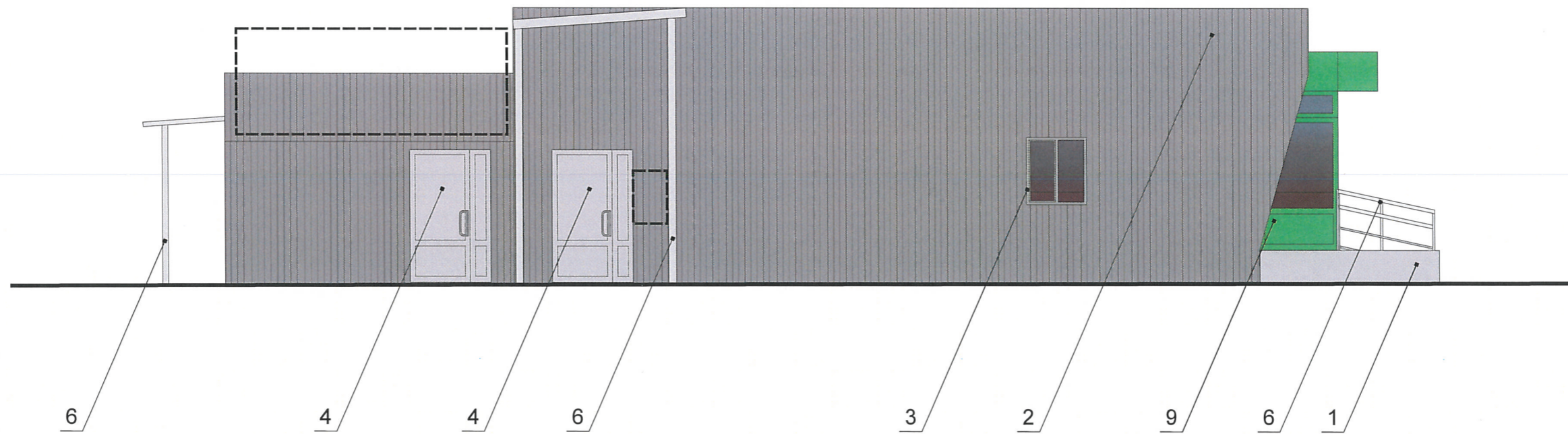
Условные обозначения

1 - выноска и номер позиции согласно Ведомости отделки фасадов на листе 1

СОБЛЮЖАЮ
1# заместитель архитектора ДГА
г. Пермь
Д.Ю. Лалица
18 10 2018

						С169Б-2018-ОФ			
						Колерный паспорт здания по ул.Братская, 169 в Свердловском районе г.Перми			
Изм.	Кол.уч	Лист	Недок.	Подпись	Дата	Здание магазина	Стадия	Лист	Листов
Разраб.				Ахматова	09.18		П	4	9
						Главный фасад по ул.Братская	ООО «ПАНГЕЯ», г.Пермь		

Взам.инв.№
Подпись и дата
Инв.№ подл.



ПРИМЕЧАНИЕ:

- К дополнительному оборудованию относятся: наружные блоки систем вентиляции и кондиционирования, вентиляционные и водосточные трубы; антенны; видеокamеры наружного наблюдения; почтовые ящики; кабельные линии, пристенные электрощиты; флагштоки и так далее;
- Размещение дополнительного оборудования, дополнительных элементов и устройств на фасадах объектов капитального строительства допускается при соблюдении следующих условий:
 - соответствие размещения дополнительного оборудования архитектурному решению фасадов, предусмотренному проектной документацией, в соответствии с которой осуществлено строительство (реконструкция) Объекта, с привязкой к единой (вертикальной, горизонтальной) системе осей фасадов;
 - единая горизонтальная ось - условная прямая линия. Определяется как половина расстояния между верхним и нижним архитектурным элементом (окна, наличники, карниз, фриз и другие), выделяющимся (западающим, выступающим) из плоскости стены;
 - единая вертикальная ось - условная прямая линия. Определяется как половина расстояния между границами одного архитектурного элемента (окна, двери, колонны) либо между двумя архитектурными элементами (окна, двери, колонны);
 - комплексное решение размещения оборудования - единое архитектурное и цветовое решение (в том числе размер, форма, материал);
 - размещение дополнительного оборудования на архитектурных деталях, элементах декора, поверхностях с ценной архитектурной отделкой, а также крепление, ведущее к повреждению архитектурных поверхностей, не допускаются;
- Размещение флагодержателей на фасадах должно соответствовать требованиям п.1.9.7 Постановления администрации г.Перми от 22.02.2017 № 130;

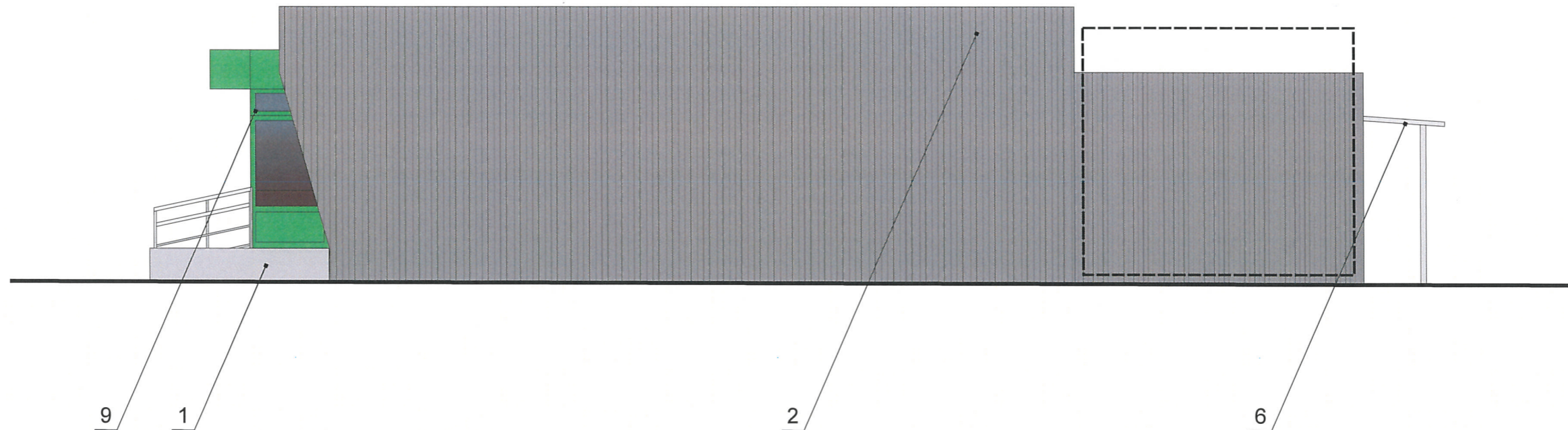
Условные обозначения

- выноска и номер позиции согласно Ведомости отделки фасадов на листе 1
- место допустимого размещения дополнительного оборудования



Взам.инв.№	
Подпись и дата	
Инв.№ подл.	

						С169Б-2018-ОФ			
						Колерный паспорт здания по ул.Братская, 169 в Свердловском районе г.Перми			
Изм.	Кол.уч	Лист	№док.	Подпись	Дата	Здание магазина	Стадия	Лист	Листов
Разраб.				Ахматова	09.18		П	5	9
						Боковой фасад	ООО «ПАНГЕЯ», г.Пермь		



ПРИМЕЧАНИЕ:

1. К дополнительному оборудованию относятся: наружные блоки систем вентиляции и кондиционирования, вентиляционные и водосточные трубы; антенны; видеокamеры наружного наблюдения; почтовые ящики; кабельные линии, пристенные электрощиты; флагштоки и так далее;

2. Размещение дополнительного оборудования, дополнительных элементов и устройств на фасадах объектов капитального строительства допускается при соблюдении следующих условий:

-соответствие размещения дополнительного оборудования архитектурному решению фасадов, предусмотренному проектной документацией, в соответствии с которой осуществлено строительство (реконструкция) Объекта, с привязкой к единой (вертикальной, горизонтальной) системе осей фасадов;

-единая горизонтальная ось - условная прямая линия. Определяется как половина расстояния между верхним и нижним архитектурным элементом (окна, наличники, карниз, фриз и другие), выделяющимся (западающим, выступающим) из плоскости стены;



-единая вертикальная ось - условная прямая линия. Определяется как половина расстояния между границами одного архитектурного элемента (окна, двери, колонны) либо между двумя архитектурными элементами (окна, двери, колонны);

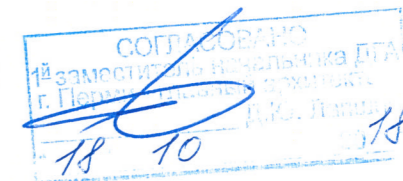
-комплексное решение размещения оборудования - единое архитектурное и цветовое решение (в том числе размер, форма, материал);

-размещение дополнительного оборудования на архитектурных деталях, элементах декора, поверхностях с ценной архитектурной отделкой, а также крепление, ведущее к повреждению архитектурных поверхностей, не допускаются;

3. Размещение флагодержателей на фасадах должно соответствовать требованиям п.1.9.7 Постановления администрации г.Перми от 22.02.2017 № 130;

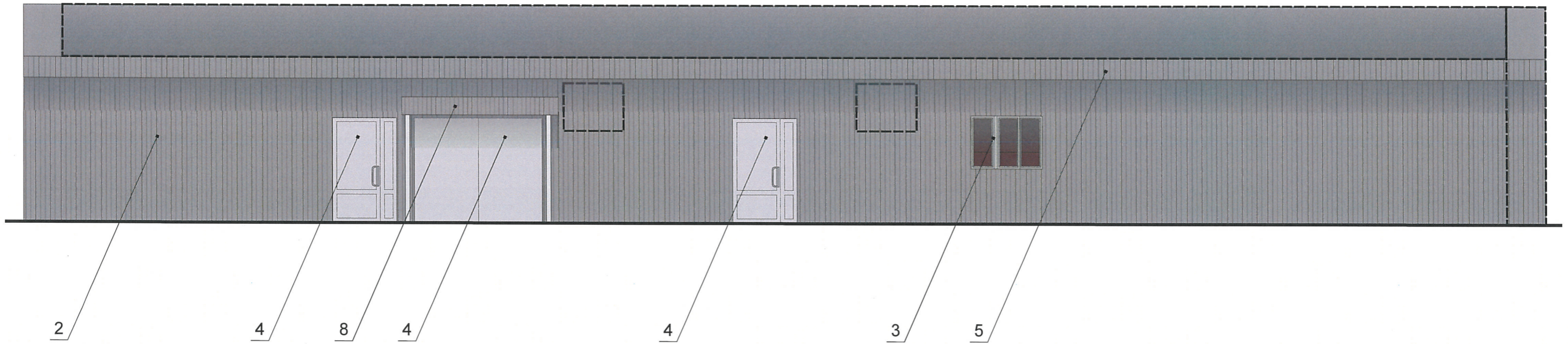
Условные обозначения

-  - выноска и номер позиции согласно Ведомости отделки фасадов на листе 1
-  - место допустимого размещения дополнительного оборудования





Взам. инв. №
Подпись и дата
Инв. № подл.

						С169Б-2018-ОФ			
						Колерный паспорт здания по ул.Братская, 169 в Свердловском районе г.Перми			
Изм.	Кол.уч	Лист	Недок.	Подпись	Дата	Здание магазина	Стадия	Лист	Листов
Разраб.				Ахматова	09.18		П	6	9
						Боковой фасад	ООО «ПАНГЕЯ», г.Пермь		

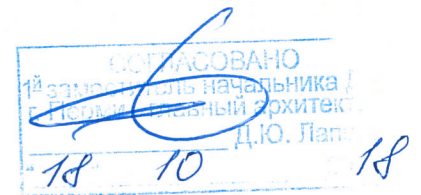


Условные обозначения

-  - выноска и номер позиции согласно Ведомости отделки фасадов на листе 1
-  - место допустимого размещения дополнительного оборудования

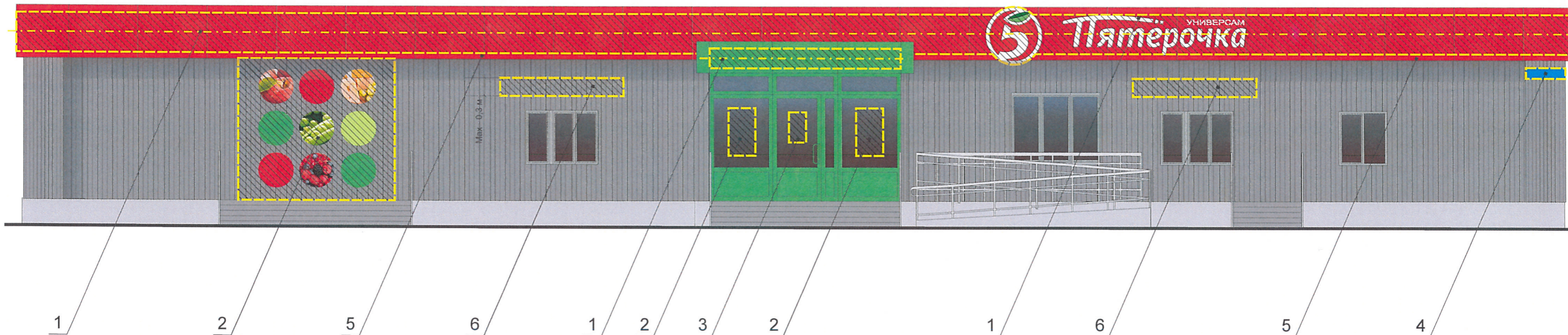
ПРИМЕЧАНИЕ:

1. Условия устройства дополнительных входных групп см. лист 4;
2. Условия размещения дополнительного оборудования на фасадах см. лист 5



Взам. инв. №
Подпись и дата
Инв. № подл.

						С169Б-2018-ОФ			
						Колерный паспорт здания по ул.Братская, 169 в Свердловском районе г.Перми			
Изм.	Кол.уч	Лист	№док.	Подпись	Дата	Здание магазина	Стадия	Лист	Листов
Разраб.			Ахматова	<i>Ахматова</i>	09.18		П	7	9
						Дворовой фасад	ООО «ПАНГЕЯ», г.Пермь		



ПРИМЕЧАНИЕ:

1. Фриз размещается на главных и боковых фасадах;
2. Единая горизонтальная ось - это условная прямая линия, относительно которой располагаются информационные конструкции. Месторасположение оси на фасаде определяется как половина расстояния между верхним и нижним архитектурным элементом (окна, наличники, карниз, фриз и др.), выделяющимся (западающим, выступающим) из плоскости стены;
3. Размещение вывесок и рекламных конструкций должно осуществляться в границах места допустимого размещения объектов, установленных данным колерным паспортом;
4. Размещение вывесок по отношению к друг к другу, их конфигурация и наполненность информацией должны соответствовать Стандартным требованиям к вывескам, их размещению и эксплуатации, установленным и утвержденным Постановлением администрации города Перми от 25.10.2016 № 958;
5. В случае, если планируемые к размещению вывески не соответствуют стандартам, установленным Постановлением администрации города Перми от 25.10.2016 № 958, потребуется внесение изменений в настоящий колерный паспорт;
6. Размещение рекламных конструкций производится на основании отдельного разрешения в соответствии с требованиями Решения Пермской городской Думы от 27.01.2009 № 11 «Об утверждении Положения о порядке установки и эксплуатации рекламных конструкций на территории города Перми»;
7. Габариты одиночных табличек (400x600 или 500x700мм), их уровень установки должен быть одинаковым у каждой входной группы;
8. Вид вывесок в ночное время (проект подсветки) разрабатывается отдельно;
10. Узлы крепления конструкций к фасаду разрабатываются отдельным рабочим проектом.

Управление архитектуры и городского дизайна
ДГА администрации г.Перми
СООТВЕТСТВУЕТ АРХИТЕКТУРНОМУ
ОБЛИКУ ГОРОДА ПЕРМИ
«18» 10 2018
Бекенов С.В. Подпись: *Бекенов С.В.*

Схемы компоновки объемных букв и/или логотипов, знаков относительно оси размещения объектов городской информации



Условные обозначения

- выравнивание объектов относительно элементов фасада
- единая горизонтальная ось размещения объектов
- место допустимого размещения объектов
- выноска и номер позиции согласно Ведомости размещения объектов городской информации

Ведомость размещения объектов городской информации

Поз.	Название, тип рекламы	Эталон цвета	Наличие, тип подсветки
1	Объёмные буквы и/или логотипы, панель-кронштейны размещенные на направляющих в цвет фриза. Металл, пластик, пленки.	Фирменные цвета	Внутренняя или контурная подсветка
2	Пленочная аппликация на стекле, стене (площадь выклейки или панно - не более 30% от площади одного остекления). Самоклеющиеся пленки.	Фирменные цвета	
3	Табличка-режимник одиночная. Металл, пластик, пленки	Фирменные цвета	
4	Знак адресации. Металл, пластик, пленки	Стандартный: синий, белый	
5	Фриз. Металл, пластик.	Красный	
6	Объёмные буквы и/или логотипы, панель-кронштейны размещенные на направляющих в цвет фасада. Металл, пластик, пленки/		Внутренняя или контурная подсветка

						С169Б-2018-ОФ			
						Колерный паспорт здания по ул.Братская, 169 в Свердловском районе г.Перми			
Изм.	Кол.уч	Лист	№док.	Подпись	Дата	Здание магазина	Стадия	Лист	Листов
Разраб.			Ахматова	<i>Ахматова</i>	09.18		П	8	9
						Размещение объектов городской информации	ООО «ПАНГЕЯ», г.Пермь		

Взам. инв. №	
Подпись и дата	
Инв. № подл.	

Позиция согласно ведомости отделки фасадов	Координаты цвета в RAL	C:	52	
		M:	45	
		Y:	50	
		K:	36	
		R:	108	
		G:	105	
		B:	98	
4				

Позиция согласно ведомости отделки фасадов	Металл с покраской атмосферостойкой краской	
2,5,8		

Позиция согласно ведомости отделки фасадов	Координаты цвета в RAL	C:	0	
		M:	0	
		Y:	0	
		K:	40	
		R:	178	
		G:	179	
		B:	179	
1,3,6				

Позиция согласно ведомости отделки фасадов	Металлическая черепица	
7		

Позиция согласно ведомости отделки фасадов	Координаты цвета в PAL	C:	2	
		M:	83	
		Y:	100	
		K:	9	
		R:	227	
		G:	30	
		B:	36	
фриз				

Позиция согласно ведомости отделки фасадов	Координаты цвета в PAL	C:	60	
		M:	0	
		Y:	60	
		K:	20	
		R:	97	
		G:	163	
		B:	117	
9				

СОГЛАСОВАНО
 зам. заместитель начальника ДГА
 г. Пермь
 18 10 2018

Взам. инв. №
Подпись и дата
Инв. № подл.

						С169Б-2018-ОФ			
						Колерный паспорт здания по ул.Братская, 169 в Свердловском районе г.Перми			
Изм.	Кол.уч	Лист	№док.	Подпись	Дата	Здание магазина	Стадия	Лист	Листов
Разраб.			Ахматова	<i>Ахматова</i>	09.18		П	9	9
						Эталоны колеров	ООО «ПАНГЕЯ», г.Пермь		