



ДЕПАРТАМЕНТ ГРАДОСТРОИТЕЛЬСТВА И АРХИТЕКТУРЫ  
АДМИНИСТРАЦИИ ГОРОДА ПЕРМИ

Рекламное Агентство  
«TERRAgroup»

*28.11.2018 №059-22-01-40-4403*  
**КОЛЕРНЫЙ ПАСПОРТ**

**АДРЕС ОБЪЕКТА:** г. Пермь, административный район Свердловский,  
**улица:** Бродовский тракт, здание (строение) № 15

010 - РТ - 2018

Пермь 2018

**Ведомость чертежей основного комплекта**

ЛИСТ	НАИМЕНОВАНИЕ	ПРИМЕЧАНИЯ
1	Общие данные (начало)	
2	Общие данные (окончание)	
3	Существующее состояние фасадов (фотофиксация)	
4	Главный фасад	
5	Главный фасад	
6	Торцевые фасады	
7	Размещение объектов городской информации (торцевой фасад)	
8	Размещение объектов городской информации	
9	Эталоны колеров	

**Краткая пояснительная записка**

Объект - автоцентр, расположенный по адресу: г. Пермь, Свердловский район, ул. Бродовский тракт, 15

Год постройки и ввода в эксплуатацию - 2017

Административное здание, 2 этажа

Настоящим проектом предлагается: сохранение ранее установленных типа отделки и цветового решения фасадов; определение типа и мест размещения объектов наружной рекламы и объектов городской информации; фиксирование основных мест размещения дополнительного оборудования.

В соответствии с Градостроительным кодексом Российской Федерации и Постановлением администрации города Перми от 22.02.2017 № 130 «Об утверждении Порядка и критериев согласования колерного паспорта, требований к содержанию колерного паспорта, формы колерного паспорта» согласованные департаментом градостроительства и архитектуры администрации города Перми проекты колерных паспортов либо проекты изменений в колерные паспорта не являются разрешительной документацией на строительство, реконструкцию объекта капитального строительства; не являются правовым основанием на устройство пристроек, навесов, козырьков.

Предметом согласования данного колерного паспорта являются: принятые цветовые решения элементов фасада, применяемые материалы существующего объекта недвижимости, а также определение возможных видов и типов размещения объектов городской информации на нем. Вывески не соответствующие виду, типу и местам возможного размещения объектов городской информации подлежат демонтажу.


**Ведомость отделки фасадов**

ПОЗ.	ЭЛЕМЕНТ ФАСАДА	ЭТАЛОН ЦВЕТА	ОБОЗНАЧ.	ВИД ОТДЕЛКИ	ПРИМЕЧАНИЕ
1	Фасад (стены)			Алюминиевые композит. панели	
2	Витринное остекление, входная группа			Алюминиевые профильные системы. Прозрачное стекло	
3	Портал входной группы			Панели из слоистого пластика высокого давления Funfermax под дерево	
4	Основное поле стены			Профильная металлическая кассета	
5	Оконные переплеты, дверные блоки			Металлопластиковые профильные системы. Прозрачное стекло	
6	Подъемные ворота			Металлопластиковые профильные системы	

СОГЛАСОВАНО  
 1-й заместитель начальника ДГА  
 г. Пермь - главный архитектор  
 Д.Ю. Лапшин  
 2017 г.

**Ведомость ссылочных и прилагаемых материалов**

Обозначение	Наименование	Примечания
	Ссылочные документы	
Постановление адм-ции г. Перми от 22.02.2017 № 130	«Порядок и критерии согласования колерного паспорта, требований к содержанию колерного паспорта, формы колерного паспорта»	
Постановление адм-ции г. Перми от 25.10.2016 № 958	«Об утверждении стандартных требований к вывескам, их размещению и эксплуатации»	

						010 - РТ - 2018			
						Колерный паспорт объекта капитального строительства по ул. Бродовский тракт, 15 г. Перми, Свердловского района			
Изм.	Кол.уч.	Лист	№ док.	Подпись	Дата	Здание административного назначения Автоцентр	Стадия	Лист	Листов
	Разраб.		Толченицына		01.11			П	1
	Н.контр.		Фамилия	обязательно	обязательно	Общие данные (начало)	РА «TERRAGroup»		



## ИНСТРУКЦИЯ

**О порядке производства работ,  
связанных с окраской фасадов и всех наружных частей зданий, сооружений,  
строений, расположенных на Территории города Перми**

1. Окраска фасадов и всех наружных частей зданий и сооружений, строений, ограждений, заборов, павильонов, киосков, ларьков и прочих объектов, расположенных на территории города Перми, может производиться лишь на основании колерного паспорта фасадов на ремонт и окраску, выдаваемых департаментом градостроительства и архитектуры Администрации г. Перми.

2. До начала процесса окраски здания или какого-либо сооружения должны быть произведены работы по капитальному ремонту всех без исключения наружных частей его, подлежащих окраске.

3. До начала ремонта зданий, имеющих световую рекламу, сообщить рекламо распространителю о предстоящих работах на фасаде здания с целью сохранения вывесок либо их демонтажу.

4. Полуразрушенные и разрушенные архитектурные художественно – скульптурные детали здания, карнизы, колонны, пилястры, капители, фризы, тяги, лепные украшения, барельефы, мозаика, художественная роспись подлежат обязательному восстановлению в своём первоначальном виде.

Категорически запрещается производить окраску здания без предварительного восстановления указанных деталей.

5. Металлические поверхности отдельных частей здания, чугунные решетки, перила балконов и лестниц, кронштейны, дверные и оконные приборы, архитектурно- художественные детали перед окраской очищаются от грязи, ржавчины, старой краски и покрываются вновь лишь масляной краской.

6. В соответствии с выданными образцами цвета (колерами) на окраску здания, организация, проводящая ремонт здания, составляет пробные образцы цвета, которые наносятся на видное место стены.

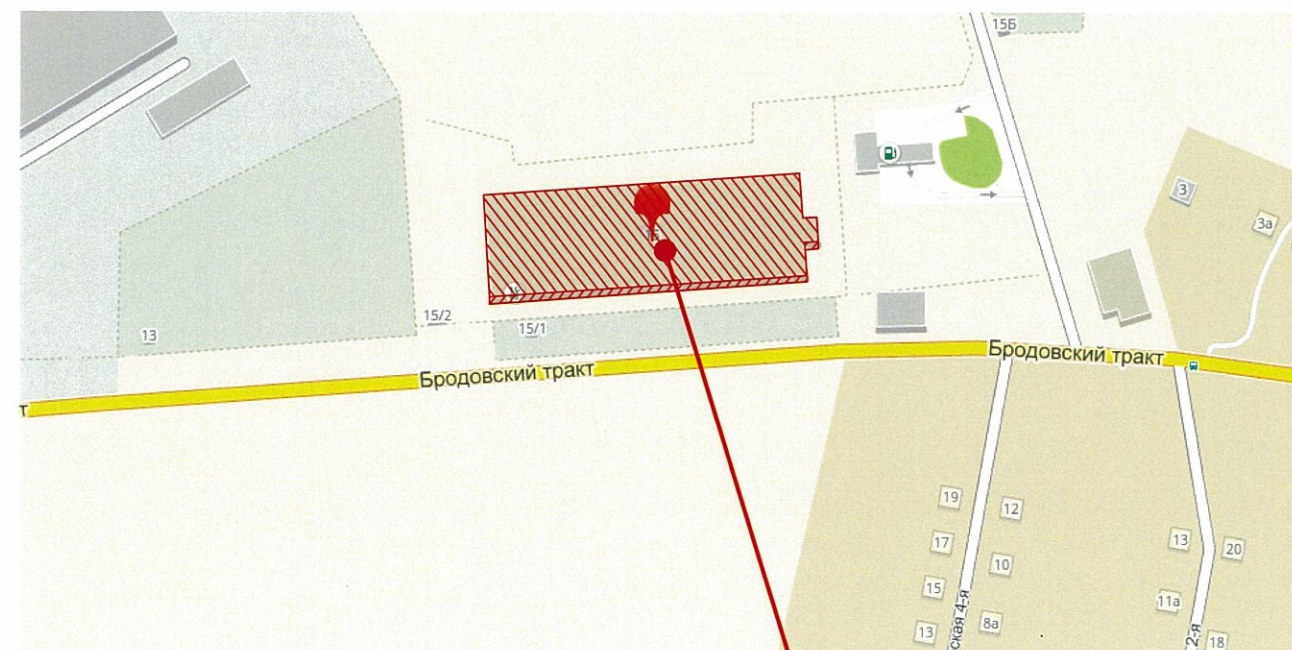
Проверку и согласование пробного образца цвета(колера), а также готовности поверхности стены и отдельных наружных частей здания к окраске производит уполномоченный представитель Департамента градостроительства и архитектуры Администрации г. Перми. Без указанной проверки и согласования производить окраску фасада категорически воспрещается.

7. Домоуправления, организации или учреждения, производящую окраску и связанные с ней ремонт здания, несут полную ответственность за точное выполнение настоящей инструкции и привлекаются к ответственности за нарушение её.

8. Цветовая гамма рекламоносителей должна гармонировать с основным колористическим решением фасадов здания.

9. По всем вопросам, связанным с производством работ по покраске зданий, необходимо обращаться в Департамент градостроительства и архитектуры Администрации г. Перми ( ул. Сибирская, 15, каб.303)

## Ситуационный план



Рассматриваемое здание ул. Бродовский тракт, 15

СОГЛАСОВАНО  
 20.11.11  
 заместитель начальника ДГА  
 г. Перми - главный архитектор  
 Д.Ю. Лапшин  
 20.11.11 г.

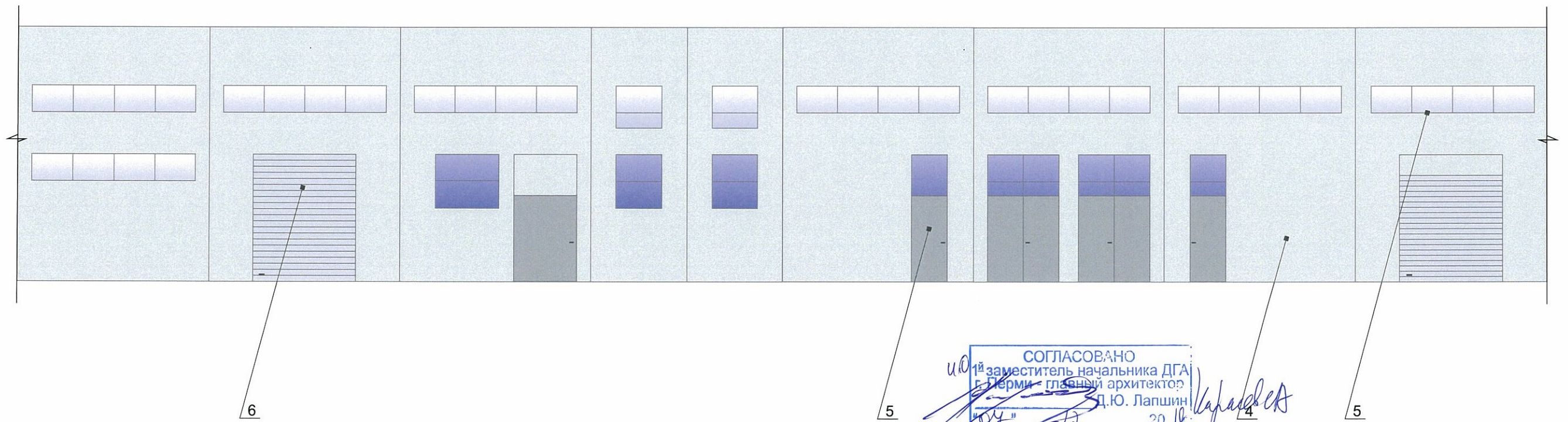
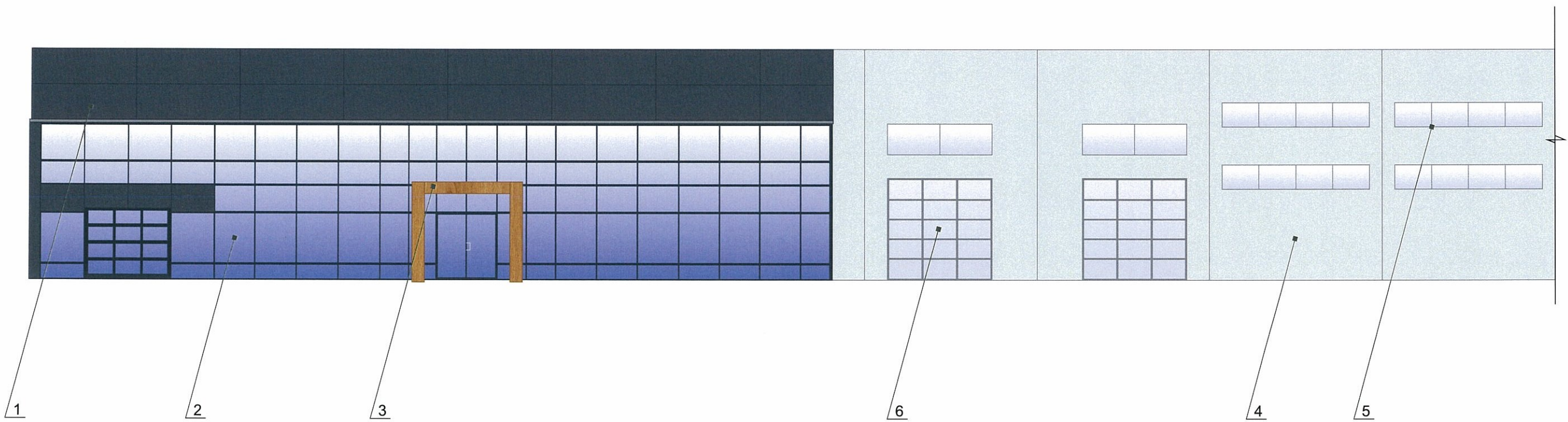
						010 - РТ - 2018					
						Колерный паспорт объекта капитального строительства по ул. Бродовский тракт, 15 г. Перми, Свердловского района					
Изм.	Кол.уч.	Лист	№ док	Подпись	Дата	Здание административного назначения Автоцентр	Стадия	Лист	Листов		
				<i>Толченицына</i>	01.11		П	2	9		
Н.контр.						Фамилия		обязательно		Общие данные (окончание)	
										РА «TERRAGroup»	





						010 - РТ - 2018			
						Колерный паспорт объекта капитального строительства по ул. Бродовский тракт, 15 г. Перми, Свердловского района			
Изм.	Кол.уч	Лист	Недок	Подпись	Дата	Здание административного назначения Автоцентр	Стадия	Лист	Листов
	Разраб.	Толченицына		<i>Толч</i>	01.11		П	3	9
Н.контр.	Фамилия	обязательно	обязательно			Существующие состояние фасадов (фотофиксация)	РА «TERRAGroup»		





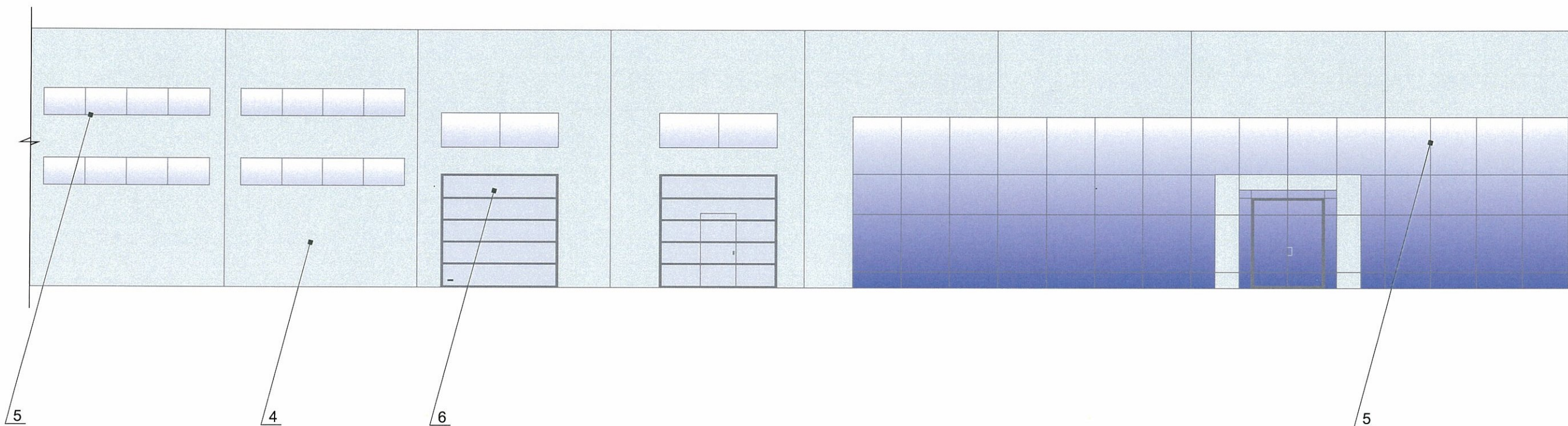
СОГЛАСОВАНО  
 1<sup>й</sup> заместитель начальника ДГА  
 г. Пермь главный архитектор  
 Д.Ю. Лапшин  
 20 18

**ПРИМЕЧАНИЕ:**

1. В случае устройства или переустройства (перепланировки, ремонта, реконструкции) помещений общественного назначения, их входных групп в обязательном порядке предусмотреть мероприятия по обеспечению доступности данных помещений для маломобильных групп населения, включая инвалидов, использующих кресла-коляски и собак-проводников (далее-МГН) в соответствии с требованиями СП 59.13330.2016 «Свод правил. Доступность зданий и сооружений для маломобильных групп населения». Данный свод правил касается функционально-планировочных элементов зданий и сооружений, их участков или отдельных помещений, доступных для МГН (входные узлы, коммуникации, пути эвакуации, помещения и зоны обслуживания, а также их информационное и инженерное обустройство), в частности, лестницы при входах в общественные помещения должны дублироваться пандусами с уклоном не более 1:20 (5%) или иными средствами подъема (подъемные платформы, лифты и т. д.). Согласно вышеуказанному Своду правил наружные лестницы и пандусы должны иметь поручни с учетом технических требований к опорным стационарным устройствам по ГОСТ Р 51261; размеры входной площадки при открывании дверей наружу должны быть не менее 1,4 x 2,0 или 1,5 x 1,85; размеры входной площадки с пандусом не менее 2,2 x 2,2 м.

						010 - РТ - 2018			
						Колерный паспорт объекта капитального строительства по ул. Бродовский тракт, 15 г. Перми, Свердловского района			
Изм.	Кол.уч	Лист	№док	Подпись	Дата	Здание административного назначения Автоцентр	Стадия	Лист	Листов
	Разраб.	Толченицына		<i>Толченицына</i>	01.11		П	4	9
Н.контр.	Фамилия	обязательно		обязательно		Главный фасад	РА «TERRAGroup»		

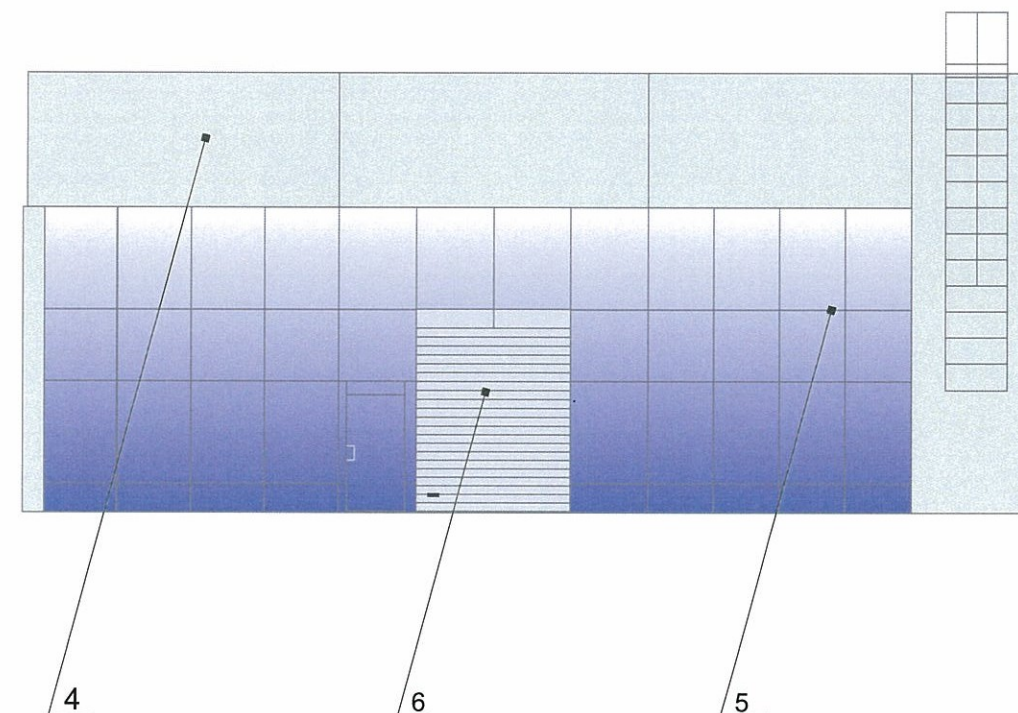
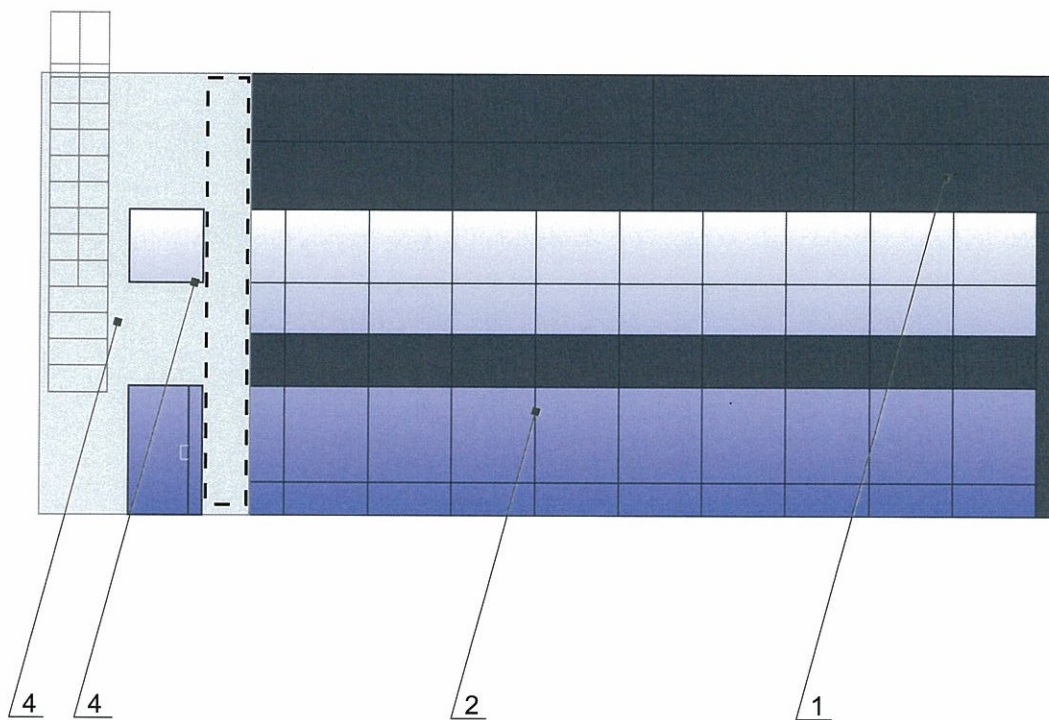




20  
 СОГЛАСОВАНО  
 1<sup>й</sup> заместитель начальника ДИ  
 г. Перми - главный архитектор  
 Д.Ю. Лапшин  
 "08" 12 2018 г.  
*Лапшин*

						010 - РТ - 2018			
						Колерный паспорт объекта капитального строительства по ул. Бродовский тракт, 15 г. Перми, Свердловского района			
Изм.	Кол.уч	Лист	№док	Подпись	Дата	Здание административного назначения Автоцентр	Стадия	Лист	Листов
Разраб.	Толченицына			<i>Толченица</i>	01.11		П	5	9
Н.контр.	Фамилия	обязательно	обязательно			Главный фасад	РА «TERRAGroup»		





 - место размещения дополнительного оборудования

**ПРИМЕЧАНИЕ:**

- К дополнительному оборудованию относятся: наружные блоки систем вентиляции и кондиционирования, вентиляционные и водосточные трубы; антенны; видеокамеры наружного наблюдения; почтовые ящики; кабельные линии, пристенные электрощиты; флажки и так далее.
- Размещение дополнительного оборудования, дополнительных элементов и устройств на фасадах объектов капитального строительства допускается при соблюдении следующих условий:  
соответствие размещения дополнительного оборудования архитектурному решению фасадов, предусмотренному проектной документацией, в соответствии с которой осуществлено строительство (реконструкция) Объекта, с привязкой к единой (вертикальной, горизонтальной) системе осей фасадов;  
единая горизонтальная ось - условная прямая линия. Определяется как половина расстояния между верхним и нижним архитектурным элементом (окна, наличники, карниз, фриз и другие), выделяющимся (западающим, выступающим) из плоскости стены;  
единая вертикальная ось - условная прямая линия. Определяется как половина расстояния между границами одного архитектурного элемента (окна, двери, колонны) либо между двумя архитектурными элементами (окна, двери, колонны);  
комплексное решение размещения оборудования - единое архитектурное и цветовое решение (в том числе размер, форма, материал);  
размещение дополнительного оборудования на архитектурных деталях, элементах декора, поверхностях с ценной архитектурной отделкой, а также крепление, ведущее к повреждению архитектурных поверхностей, не допускаются.
- Размещение наружных блоков систем кондиционирования и вентиляции должно соответствовать требованиям п.п.1.9.5-1.9.6 Постановления администрации г.Перми от 22.02.2017 № 130;
- Размещение флагодержателей на фасадах должно соответствовать требованиям п.1.9.7 Постановления администрации г. Перми от 22.02.2017 № 130;
- Размещение антенн на фасадах должно соответствовать требованиям п.п. 1.9.8-1.9.10 Постановления администрации г.Перми от 22.02.2017 № 130.

40  
СОГЛАСОВАНО  
1<sup>й</sup> заместитель начальника ДГА  
г.Перми - главный архитектор  
Д.Ю. Лапшин  
"04" 2018 г.  
*Лапшин*

						010 - РТ - 2018			
						Колерный паспорт объекта капитального строительства по ул. Бродовский тракт, 15 г. Перми, Свердловского района			
Изм.	Кол.уч	Лист	№док	Подпись	Дата	Здание административного назначения Автоцентр	Стадия	Лист	Листов
Разраб.	Толченицына			<i>Tolch</i>	01.11		П	6	9
Н.контр.	Фамилия			обязательно	обязательно	Торцевые фасады	РА «TERRAGroup»		



**Пояснительная записка**

Размещение вывесок и рекламных конструкций должно осуществляться в границах места допустимого размещения объектов установленных данным колерным паспортом;

Размещение вывесок по отношению к друг другу, их конфигурация и наполненность информацией должны соответствовать Стандартным требованиям к вывескам, их размещению и эксплуатации, установленным и утвержденным Постановлением администрации города Перми от 25.10.2016 N958;

В случае, если планируемые к размещению вывески не соответствуют Постановлению администрации города Перми от 25.10.2016 N958, потребуется внесение изменений в настоящий колерный паспорт;

Размещение рекламных конструкций производится на основании отдельного разрешения в соответствии с требованиями Решения Пермской городской Думы от 27.01.2009 N11 "Об утверждении Положения о порядке установки и эксплуатации рекламных конструкций на территории города Перми";

Единая горизонтальная ось - это условная прямая линия, относительно которой располагаются информационные конструкции. Определяется как половина расстояния между верхним и нижним архитектурным элементом (окна, наличники, карниз, фриз и др.), выделяющимся (западающим, выступающим) из плоскости стены.

Размеры одиночных табличек-режимников должны быть одинаковыми.

Материал, габариты и цвет подложки фриза должны быть одинаковыми по всей длине занимаемого помещения. Высота фризов должна быть одинаковой по всей длине фасада.

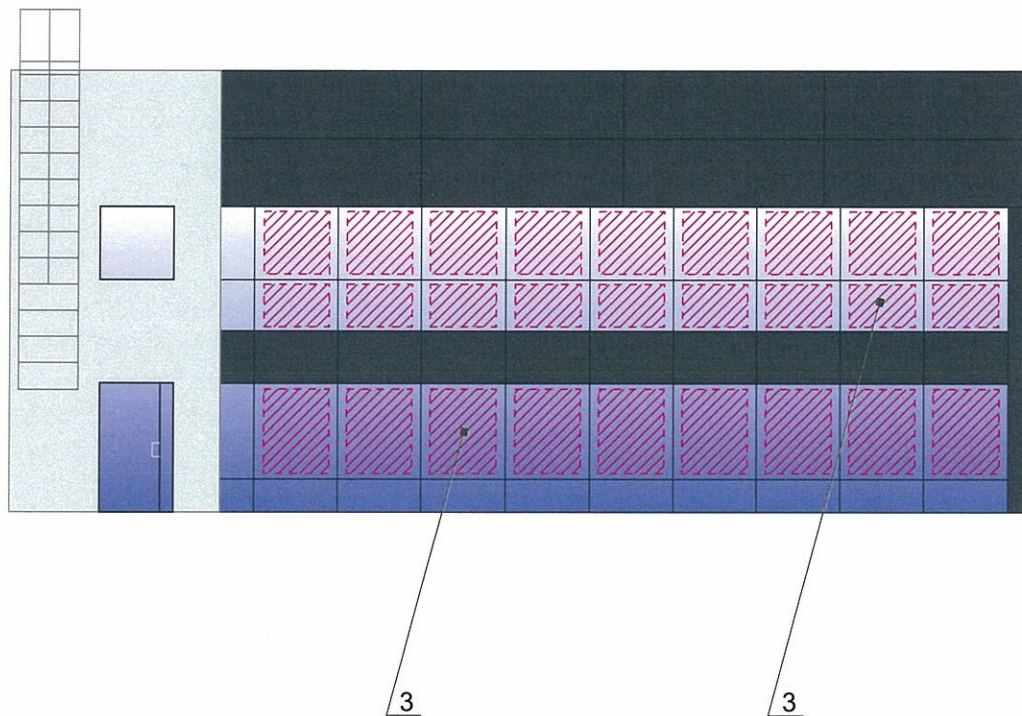
На объекте капитального строительства, оборудованном одной входной группой (входом), предназначенной для более чем двух заинтересованных лиц, вывески заменяются общей табличкой (режимник).

Допускается выполнение вывески в виде крышной установки, которая размещается на кровле, расположенной над верхним этажом объекта капитального строительства.

Таблички (режимник) могут быть заменены надписями на стекле витрины, входной двери, выполненными в технике аппликации.

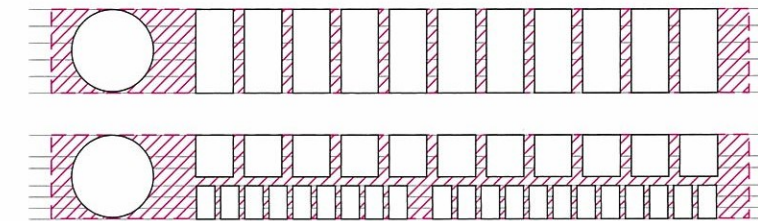
Допускается размещение арт-объектов, выполненных из разных материалов художниками-монументалистами.

Размещение вывесок должно быть привязано к композиционным осям фасадов объектов капитального строительства и соответствовать архитектурному решению фасадов.



Данный лист смотреть с листом 8

Схемы компоновки объемных букв и/или логотипов, знаков относительно оси размещения объектов городской информации



----- - Ось размещения объектов городской информации

▨ - Место допустимого размещения объектов городской информации

Управление архитектуры и городского дизайна  
ДГА администрации г.Перми  
**СООТВЕТСТВУЕТ АРХИТЕКТУРНОМУ  
ОБЛИКУ ГОРОДА ПЕРМИ**  
«08» 12 18  
Бресано Е.В. Подпись

**Ведомость размещения рекламоносителей и городской информации**

№	Название, тип рекламы	Эталон цвета	Наличие, тип подсветки
1	Вывеска объемные буквы и/или логотип на металлических направляющих в цвет фасада Оргстекло, металл, пластик, выклейка пленкой	Фирменные цвета	Внутренняя подсветка
2	Знак адресации. Металл, аппликация пленкой	Синий, белый	
3	Контурное или текстовое изображение, размещенное на остеклении витрины или дверных полотен (не более 30% площади одной витрины). Метал, пластик, самокл. пленка		
4	Табличка режима работы Пластик, выклейка пленкой	Фирменные цвета	

						010 - РТ - 2018			
						Колерный паспорт объекта капитального строительства по ул. Бродовский тракт, 15 г. Перми, Свердловского района			
Изм.	Кол.уч	Лист	Недок	Подпись	Дата	Здание административного назначения Автоцентр	Стадия	Лист	Листов
Разраб.		Толченицына		Толч	01.11		П	7	9
Н.контр.		Фамилия	обязательно	обязательно		Размещение объектов городской информации (торцевой фасад)	РА «TERRAGroup»		



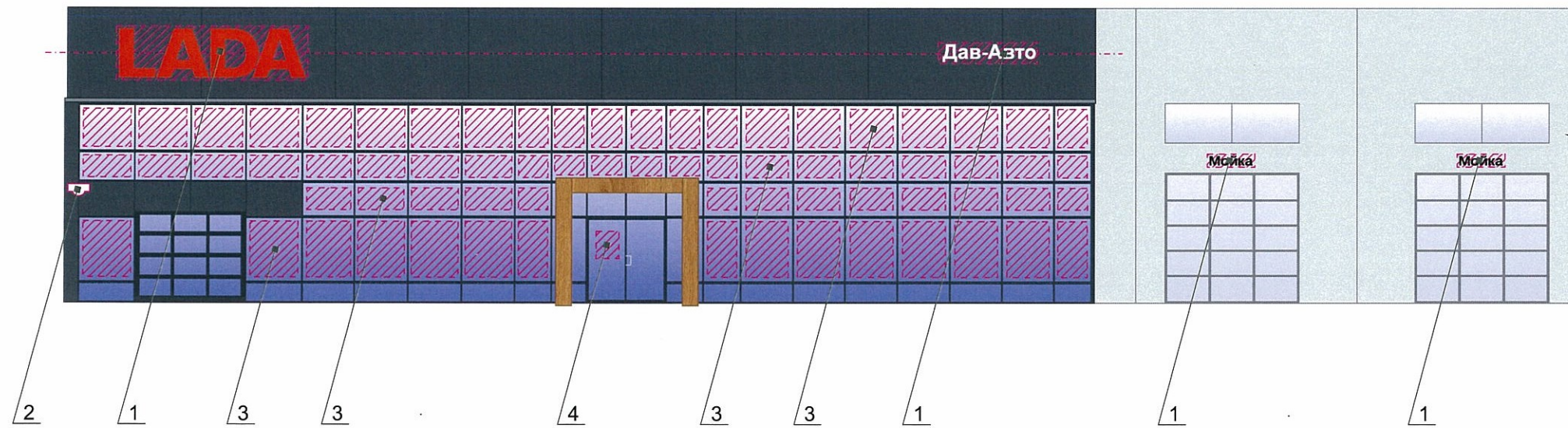
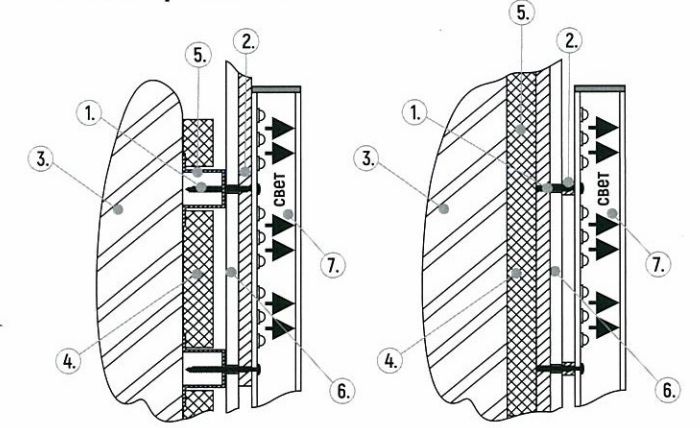
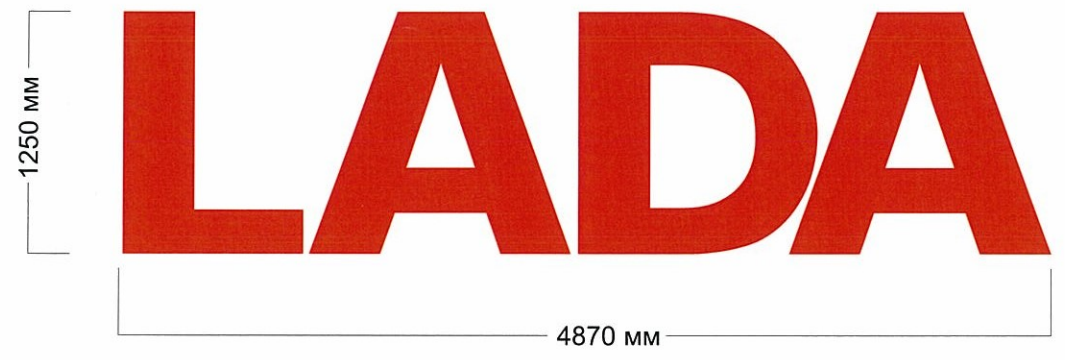


Схема крепления



- 1. Шуруп саморез
- 2. Рама из профильной трубы 20x20мм. с грунтовкой и окраской по RAL
- 3. Стена
- 4. Утеплитель
- 5. Направляющая
- 6. Плитка облицовочная
- 7. Буква с внутренней подсветкой светодиодными кластерами (пластик ПВХ, акриловое стекло, оклейка пленками Oracal)



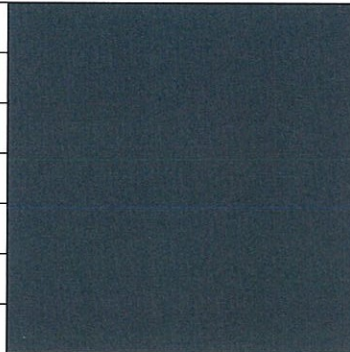
Управление архитектуры и городского дизайна  
ДГА администрации г.Перми  
СООТВЕТСТВУЕТ АРХИТЕКТУРНОМУ  
ОБЛИКУ ГОРОДА ПЕРМИ  
*Брасало С.Б.* Подпись *Брасало С.Б.*

Ведомость размещения рекламоносителей и городской информации

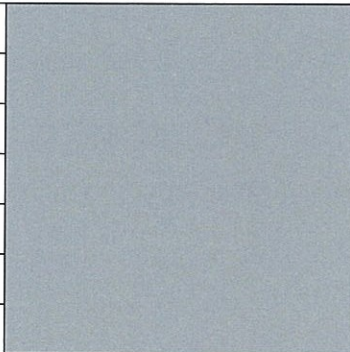
№	Название, тип рекламы	Эталон цвета	Наличие, тип подсветки
1	Вывеска объемные буквы и/или логотип на металлических направляющих в цвет фасада Оргстекло, металл, пластик, выклейка пленкой	Фирменные цвета	Внутренняя подсветка
2	Знак адресации. Металл, аппликация пленкой	Синий, белый	
3	Контурное или текстовое изображение, размещенное на остеклении витрины или дверных полотен (не более 30% площади одной витрины). Метал, пластик, самокл. пленка		
4	Табличка режима работы Пластик, выклейка пленкой	Фирменные цвета	

						010 - РТ - 2018			
						Колерный паспорт объекта капитального строительства по ул. Бродовский тракт, 15 г. Перми, Свердловского района			
Изм.	Кол.уч	Лист	№док	Подпись	Дата	Здание административного назначения Автоцентр	Стадия	Лист	Листов
Разраб.		Толченицына		<i>Толченицына</i>	01.11		П	8	9
Н.контр.		Фамилия	обязательно	обязательно		Размещение объектов городской информации	РА «TERRAGroup»		




Позиция согласно ведомости отделки фасадов	Координаты цвета в RAL	C:	62	
		M:	46	
		Y:	36	
		K:	32	
		R:	85	
		G:	93	
		B:	102	
1,2				

Позиция согласно ведомости отделки фасадов	Координаты цвета в RAL	C:	10	
		M:	4	
		Y:	5	
		K:	0	
		R:	233	
		G:	239	
		B:	241	
4				

Позиция согласно ведомости отделки фасадов	Координаты цвета в RAL	C:	30	
		M:	18	
		Y:	16	
		K:	4	
		R:	186	
		G:	194	
		B:	202	
5				

Позиция согласно ведомости отделки фасадов	Координаты цвета в RAL	C:	11	
		M:	6	
		Y:	2	
		K:	0	
		R:	235	
		G:	239	
		B:	245	
6				

Позиция согласно ведомости отделки фасадов	0927 NT Creek Панели из слоистого пластика высокого давления Fundermax под дерево	

40  
СОГЛАСОВАНО  
1<sup>й</sup> заместитель начальника ДГА  
г. Перми - главный архитектор  
Д.Ю. Лапшин  
"09" \_\_\_\_\_ 2011 г.  
*Лапшин*

						010 - РТ - 2018			
						Колерный паспорт объекта капитального строительства по ул. Бродовский тракт, 15 г. Перми, Свердловского района			
Изм.	Кол.уч.	Лист	№док	Подпись	Дата	Здание административного назначения Автоцентр	Стадия	Лист	Листов
Разраб.		Толченицына		<i>Толченица</i>	01.11		П	9	9
Н.контр.		Фамилия		обязательно	обязательно	Эталоны колеров	РА «TERRAGroup»		